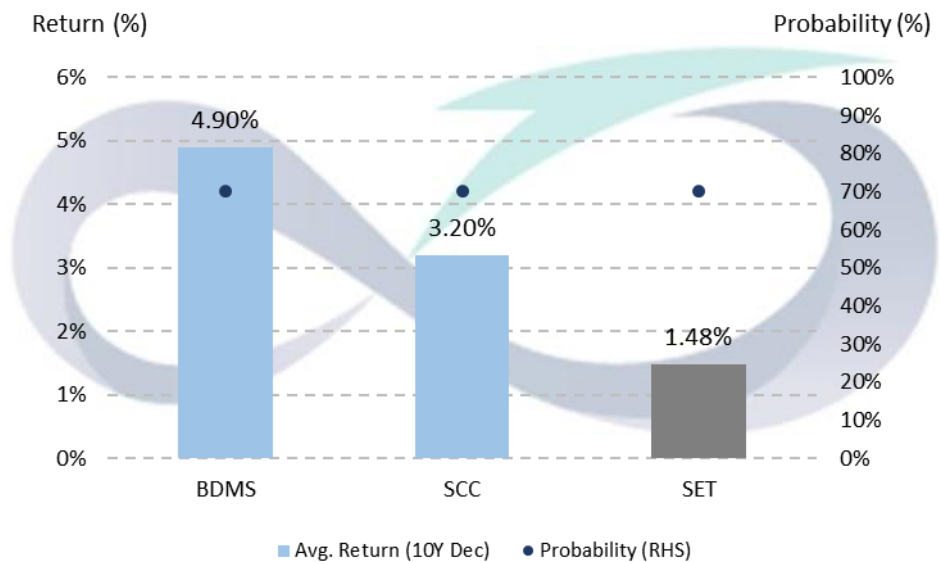


ลงทุนหุ้นเด่น Window Dressing Plays จวด 4Q58

- สถิติเดือน ธ.ค.ย้อนหลัง 10 ปี ปรากฏว่า SET มีโอกาสให้ผลตอบแทนเป็นบวกถึง 7 ใน 10 ปี โดยให้ผลตอบแทนเฉลี่ยราว 1.48% เหตุผลหนึ่งน่าจะเกิดจากการทำ Window Dressing ของกลุ่มกองทุนในประเทศ
- กลยุทธ์การลงทุน : แนะนำลงทุนในหุ้นที่กองทุนนิยมซื้อสะสมในช่วงท้ายปี และให้ผลตอบแทนสูงกว่า SET Index อย่าง EGCO, CPALL, BDMS, AOT, BCP และ SCC
- Top Picks เลือก BDMS, SCC

ผลตอบแทนเฉลี่ยของหุ้นเด่นที่คาดว่าจะทำ Window Dressing จวด 4Q58



ที่มา : SET, ฝ่ายวิจัย ASPS

หุ้นเด่นที่คาดว่าจะทำ Window Dressing จวด 4Q58

Stocks	Rec.	Price 4-Dec-15	Fair Value	Upside	PER(X)		Dividend Yield		EPS Growth	
					2015F	2016F	2015F	2016F	2015F	2016F
BDMS	BUY	20.90	22.30	6.70%	42.55	39.29	1.14%	1.23%	2.91%	8.30%
SCC	BUY	446	595.00	33.41%	11.70	10.80	3.36%	3.81%	36.12%	8.30%

ประสิทธิ์ รัตนกิจมงคล, CISA, CFA

prasit@asiaplus.co.th

เลขทะเบียนนักวิเคราะห์ : 025917

พบชัย ภัทรวิชัย

เลขทะเบียนนักวิเคราะห์ : 052647

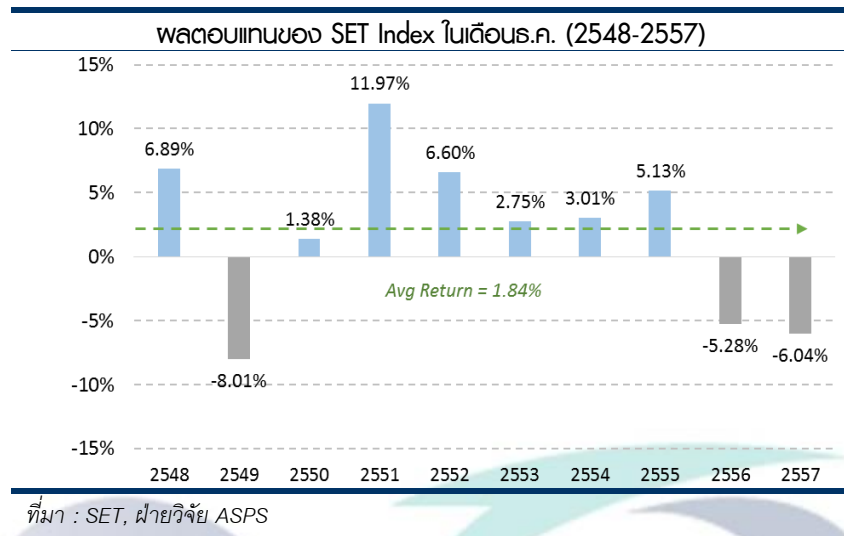
ภราดร เตียรณปราโมทย์

ผู้ช่วยนักวิเคราะห์

ข้อมูลในเอกสารฉบับนี้ รวบรวมมาจากแหล่งข้อมูลที่น่าเชื่อถือ อย่างไรก็ตาม บริษัทหลักทรัพย์ เอเชีย พลัส จำกัดไม่สามารถที่จะยืนยันหรือรับรองความถูกต้องของข้อมูลเหล่านี้ได้ ไม่ว่าประการใด ๆ บทวิเคราะห์ในเอกสารนี้ จัดทำขึ้นโดยอิงหลักเกณฑ์ทางวิชาการเกี่ยวกับหลักการวิเคราะห์ และมีได้เป็นการชี้แนะ หรือเสนอแนะให้ซื้อหรือขายหลักทรัพย์ใด ๆ การตัดสินใจซื้อหรือขายหลักทรัพย์ใด ๆ ของผู้อ่าน ไม่ว่าจะเกิดจากการอ่านบทความในเอกสารนี้หรือไม่ก็ตาม ล้วนเป็นผลจากการใช้วิจารณญาณของผู้อ่าน โดยไม่มีส่วนเกี่ยวข้องหรือพันธะผูกพันใด ๆ กับ บริษัทหลักทรัพย์ เอเชีย พลัส จำกัดไม่ว่ากรณีใด

สถิติเดือน ธ.ค.ย้อนหลัง 10 ปี SET ให้ผลตอบแทนเป็นบวกถึง 70%

จากการวิเคราะห์เชิงปริมาณ จะพบว่า SET มีโอกาสให้ผลตอบแทนเป็นบวกถึง 7 ใน 10 ปี โดยให้ผลตอบแทนเฉลี่ยราว 1.84% (ดังภาพด้านล่าง)



ทั้งนี้ในช่วงเดือน ธ.ค. ของปี 2556 และ 2557 เกิดเหตุการณ์ที่ไม่ปกติขึ้น ส่งผลให้ดัชนีหุ้นไทยตกหนักถึง 5.3% และ 6.0% ตามลำดับ และหากพิจารณาเหตุการณ์ที่เกิดขึ้นในแต่ละปี พบว่า ในปี 2556 เกิดปัญหาการเมืองในประเทศที่รุนแรง ส่วนเดือน ธ.ค.ของปี 2557 เป็นช่วงเวลาที่ราคาน้ำมันดิบโลกตกลงอย่างหนักจาก 66 เหรียญ เหลือเพียง 53 เหรียญ

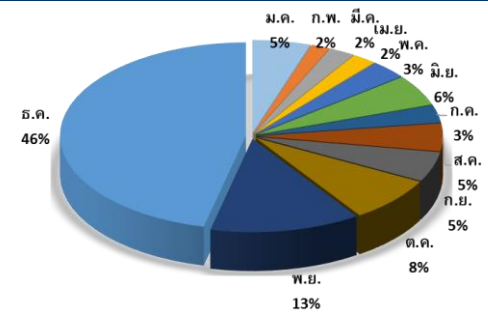
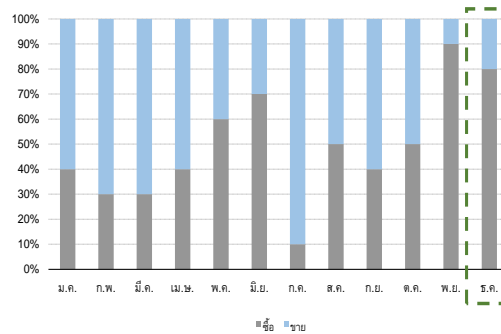
นักลงทุนสถาบันฯ มักเป็นพวซ้อสุทธิในเดือน ธ.ค.

ในช่วงใกล้สิ้นปีนั้น พบว่า แรงซื้อ LTF และการทำ Window Dressing ของนักลงทุนสถาบันฯ มักจะช่วยหนุนตลาดปลายปีให้มีการปรับตัวขึ้นเสมอ รวมทั้งการปรับขึ้นของราคาในหุ้นหลายตัว โดยทางฝ่ายวิจัยได้ทำการวิเคราะห์เชิงปริมาณ พบว่า กลุ่มนักลงทุนสถาบันฯมักจะซื้อสุทธิหุ้นในเดือน ธ.ค. ถึง 8 ใน 10 ปีที่ผ่านมา โดยเฉพาะ 3 ปี หลังสุดจะมีสถานะเป็นผู้ซื้อสุทธิตลอด และมียอดซื้อสุทธิสะสมเฉลี่ย อยู่ที่ 1.4 หมื่นล้านบาท ขณะที่เดือน ธ.ค. ปี 2559 นี้ ยอดซื้อสะสมยังติดลบอยู่ 1.1 พันล้านบาท (ข้อมูลถึงวันที่ 4 ธ.ค.) จึงเชื่อว่าในช่วงที่เหลือของเดือน ธ.ค. น่าจะมีแรงซื้อหนุนของนักลงทุนกลุ่มดังกล่าวเข้ามา

นอกจากนี้นักลงทุนสถาบันฯน่าจะอาศัยจังหวะที่ตลาดอ่อนตัวเข้าซื้อหุ้นตามแรงซื้อของกองทุน LTF ที่มักเข้ามาหนาแน่นตอนปลายปี ซึ่งสอดคล้องกับสถิติย้อนหลัง 10 ปี ที่แรงซื้อ LTF มักจะเข้ามาในช่วงเดือน ธ.ค. โดยคิดเป็นสัดส่วนสูงถึง 46% ของทั้งปี (ดังภาพด้านล่าง)

สถิติซื้อขายสุทธิของกลุ่มนักลงทุนสถาบันฯ ย้อนหลัง 10 ปี

สัดส่วนยอดซื้อ LTF รายเดือนย้อนหลัง 10 ปี



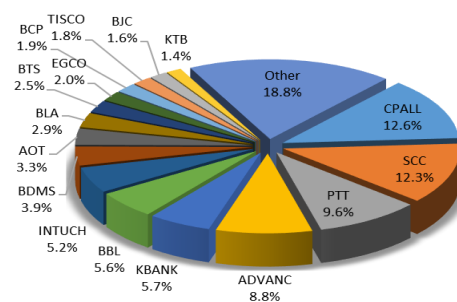
ที่มา : ฝ่ายวิจัย ASPS

หุ้นที่นิยมซื้อเข้ากองทุนฯ เป็นหุ้นขนาดใหญ่ สภาพคล่องสูง

การทำ Window dressing ของนักลงทุนกลุ่มสถาบันในประเทศผ่านกองทุนรวม อย่างกองทุนรวมประเภทตราสารทุนภายในประเทศ ซึ่งมักจะสะสมหุ้น Blue Chip ที่มีปัจจัยพื้นฐานแข็งแกร่ง และเป็นหุ้นใน SET50 เป็นหลัก คือ กลุ่มสื่อสาร, ธ.พ., พลังงาน และวัสดุก่อสร้าง เป็นต้น

โดยทางฝ่ายวิจัยได้พิจารณารายชื่อหุ้นในกองทุนประเภทตราสารทุนภายในประเทศที่มีขนาดใหญ่ที่สุด 50 อันดับแรก คิดเป็นมูลค่าของทรัพย์สินสุทธิเท่ากับ 87% ของกองทุนตราสารทุนภายในประเทศทั้งหมด 190 กองทุน โดยมีรายชื่อหุ้น 15 ลำดับแรกที่กองทุนนิยมถือมากที่สุด (ดังภาพด้านล่าง)

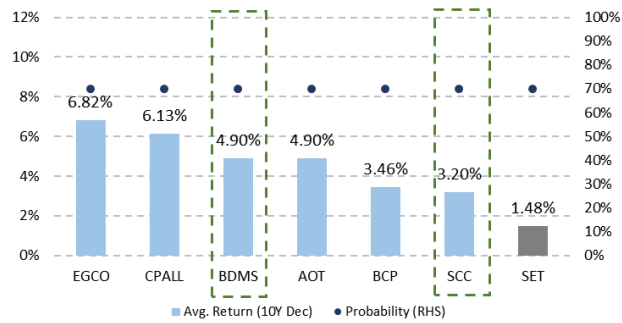
รายชื่อหุ้น 15 ลำดับแรกที่กองทุนนิยมถือมากที่สุด



ที่มา : SET, ฝ่ายวิจัย ASPS

กลยุทธ์การลงทุน : แนะนำลงทุนในหุ้นที่กองทุนนิยมซื้อสะสมในช่วงท้ายปี และให้ได้ผลตอบแทนสูงกว่า SET Index

หุ้นที่กองทุนนิยมถือและมีความน่าจะเป็น 70% ที่ให้ผลตอบแทนเป็นบวกในเดือน ธ.ค. (ย้อนหลัง 10 ปี)



ที่มา : SET, ฝ่ายวิจัย ASPS

ในช่วงเวลาที่ตลาดอยู่ในช่วงการปรับฐานราคา อย่างที่เป็นอยู่ในปัจจุบัน อาจส่งผลให้การทำ Window Dressing ปีนี้อาจไม่แรงมากนัก กลยุทธ์การลงทุนแนะนำให้ลงทุนในหุ้นที่กองทุนนิยมซื้อสะสมในช่วงท้ายปี และให้ได้ผลตอบแทนสูงกว่า SET Index อีกทั้งยังมีความน่าจะเป็นถึง 70% ที่ให้ผลตอบแทนเป็นบวกในเดือน ธ.ค. ย้อนหลัง 10 ปี อย่าง EGCO, CPALL, BDMS, AOT, BCP, SCC โดยเลือก SCC, BDMS เป็น Top Picks

BDMS(FV@B22.30) ในเดือน ธ.ค. ย้อนหลัง 10 ปี ให้ผลตอบแทนเฉลี่ยสูงถึง 4.9% อีกทั้งได้รับผลบวกของช่วงฤดูกาลท่องเที่ยวสูงสุดในกลุ่มฯ เพราะมีสาขาโรงพยาบาลกระจายทั่วประเทศตามแหล่งท่องเที่ยว นอกจากนี้กำไรทยอยเติบโตดีขึ้นเป็นลำดับ จากรพ.ใหม่ทั้ง 14 แห่ง ที่จะค่อย ๆ พลิกกลับมาทำกำไรทุกแห่งภายใน 3 ปีข้างหน้า

SCC(FV@B595) ในเดือน ธ.ค. ย้อนหลัง 10 ปี ให้ผลตอบแทนเฉลี่ยราว 3.2% ขณะที่ราคาปรับฐานลงมามากแล้ว แต่พื้นฐานยังคงแข็งแกร่ง ทั้งยังได้รับปัจจัยบวกจากนโยบายการลงทุนภาครัฐ ที่ช่วยกระตุ้นปริมาณการใช้จ่ายฯ ในปีหน้า อีกทั้งยังเข้าสู่ช่วงวัฏจักรขาขึ้นของธุรกิจปิโตรเคมี จึงเป็นโอกาสในการเข้าลงทุน