

## กลยุทธ์การลงทุนอนุพันธ์

### SET50 Futures:

นอกจาก Fund Flow ที่หนุนแล้ว สัปดาห์นี้ยังมีความคาดหวังเชิงบวกในเรื่องสงครามการค้าเสริมแนะนำให้ Trading S50U19 ในกรอบ 1133 – 1150 จุด และให้เปิด Long ที่กรอบล่าง

### SET50 Option:

คาด SET50 ยังถูกหนุนด้วย Fund Flow แนะนำให้หรือ Long S50U19C1125 ที่ 23 จุด (SET50=1135) เป้าทำกำไรที่ 38 จุด (SET50= 1150) Cut Loss 3 จุดจากทุน

### Single Stock Futures:

นักลงทุนเปิด Long PTTGCU19 ได้ที่ทุน 64 บาท ปัจจุบันมีกำไรเล็กน้อย แนะนำถือ เป้าทำกำไรที่ 67.25 บาท Cut Loss ที่ 0.75 บาทจากทุน ราคาน้ำมันและค่าการกลั่นที่สูงขึ้นช่วยหนุนราคาหุ้น

สถานะ Long BBLM19 ทุน 200 บาท ปัจจุบันมีกำไร 15.99% แนะนำถือ เป้าทำกำไรที่ 206 บาท แต่ให้ตั้ง Stop Profit ที่ทุน วัฏจักรการลงหุ้นภาคเอกชนที่กลับมา เป็นผลดีต่อทิศทางของ BBL

### Gold Futures:

สถานะ Short GFM19 ทุน 20390 บาท ถูก Cut Loss ราคาทองคำมีแรงหนุนต่อ แต่การปรับขึ้นไปแรง ก็มีโอกาสเกิดแรงขายทำกำไร Trading GFM19 กรอบ 20340 – 20710 บาท (1390-1415\$)

### สถานะของนักลงทุน

	All Futures Long(Short) Position : Contract			Accumulated Long(Short)		
	Long	Short	Net	2 Days	1 Weeks	1 Months
Institution	242,756	292,400	-49,644	-123,977	-269,488	-403,065
Foreign	131,272	145,775	-14,503	-57,120	-57,044	59,524
Retail	362,583	298,436	64,147	181,097	326,532	343,541

	SET50 Futures Long(Short) Position : Contract			Accumulated Long(Short)		
	Long	Short	Net	2 Days	1 Weeks	1 Months
Institution	65,404	64,651	753	-1,542	-21,498	-39,869
Foreign	82,575	92,440	-9,865	-5,677	26,306	108,363
Retail	118,939	109,827	9,112	7,219	-4,808	-68,494

	Single Stock Futures Long(Short) Position : Contract			Accumulated Long(Short)		
	Long	Short	Net	2 Days	1 Weeks	1 Months
Institution	156,971	209,162	-52,191	-120,723	-250,198	-349,948
Foreign	33,087	34,358	-1,271	-44,786	-66,325	-79,646
Retail	202,473	149,011	53,462	165,509	316,523	429,594

	Metal Futures Long(Short) Position : Contract			Accumulated Long(Short)		
	Long	Short	Net	2 Days	1 Weeks	1 Months
Institution	15,418	15,018	400	438	-1,335	-128
Foreign	15,462	18,977	-3,515	-6,805	-17,173	28,759
Retail	34,761	31,646	3,115	6,367	18,508	-28,631

	Call Option Long(Short) Position : Contract			Accumulated Long(Short)		
	Long	Short	Net	2 Days	1 Weeks	1 Months
Institution	553	1,927	-1,374	-1,758	-2,648	-2,670
Foreign	350	771	-421	-996	-471	1,814
Retail	7,116	5,321	1,795	2,754	3,119	856

	Put Option Long(Short) Position : Contract			Accumulated Long(Short)		
	Long	Short	Net	2 Days	1 Weeks	1 Months
Institution	601	900	-299	-385	-2,036	-5,737
Foreign	352	121	231	237	-627	-649
Retail	7,377	7,309	68	47	2,358	6,341

ที่มา : ฝ่ายวิจัย ASPS

ข้อมูลในเอกสารฉบับนี้ รวบรวมมาจากแหล่งข้อมูลที่น่าเชื่อถือ อย่างไรก็ตาม บริษัทหลักทรัพย์ เอเชีย พลัส จำกัด ไม่สามารถที่จะยืนยันหรือรับรองความถูกต้องของข้อมูลเหล่านี้ได้ ไม่ว่าประการใดๆ บทวิเคราะห์ในเอกสารนี้ จัดทำขึ้นโดยอ้างอิงหลักเกณฑ์ทางวิชาการเกี่ยวกับหลักการวิเคราะห์ และมีได้เป็นการชี้แนะ หรือเสนอแนะให้ซื้อหรือขายหลักทรัพย์ใดๆ การตัดสินใจซื้อหรือขายหลักทรัพย์ใดๆ ของผู้อ่าน ไม่ว่าจะเกิดจากการอ่านบทความในเอกสารนี้หรือไม่ก็ตาม ล้วนเป็นผลจากการใช้วิจารณญาณของผู้อ่าน โดยไม่มีส่วนเกี่ยวข้องกับหรือพันธะผูกพันใดๆ กับ บริษัทหลักทรัพย์ เอเชีย พลัส จำกัด ไม่ว่ากรณีใดๆ

วันจันทร์ที่ 24 มิถุนายน พ.ศ. 2562

SET50 Index Futures / Option	P. 2
Single Stock Futures	P. 4
Gold Futures	P. 7

เพิ่มช่องทางติดตามคำแนะนำกลยุทธ์การซื้อขายระหว่างวันผ่านช่องทาง Line Asia Plus Group ได้ที่: <http://bit.ly/Asiaplusgroup>

Derivatives Team	เลขทะเบียน นักวิเคราะห์
เกศศักดิ์ ตรีวิธ-ธรรุ	004132
อุษณีย์ สิวรัตน์	017928
ประสิทธิ์ รัตนกิจนอก, CISA, CFA	025917
นवलพรรณ น้อยธนะกุล	019994
เชาณรัชย์ พันทรนกิจ	064045
จรรยาธณ จังจิรานนท์	ผู้ช่วยนักวิเคราะห์

## SET50 Overview

SET50 Index วันสัปดาห์ที่ผ่านมาปรับขึ้นมากถึง 35 จุด จนทำให้ระดับ PER ณ สิ้นปี 2562 อยู่ในระดับ 17.36 เท่าซึ่งถือเป็นระดับที่แพง แต่อย่างไรก็ตามทิศทาง Fund Flow ของนักลงทุนต่างชาติที่ยังคงไหลเข้ามาในตลาดหุ้นภายหลังจากธนาคารกลางสหรัฐฯ (FED) และยุโรป (ECB) ส่งสัญญาณดำเนินนโยบายการเงินที่ผ่อนคลาย จึงยังเป็นปัจจัยช่วยหนุนให้ SET50 Index ยั่วยืนได้ในระดับสูง ส่วนประเด็นอื่นๆ ปัจจัยในประเทศต้องติดตามประเด็นทางการเมืองต่อความคืบหน้าจัดตั้งรัฐบาลและมาตรการกระตุ้นเศรษฐกิจรอบใหม่ภายหลังจากภาคส่งออกในประเทศที่ยังมีแนวโน้มชะลอตัว สะท้อนจากการรายงานตัวเลขการส่งออกเดือน พ.ค. ที่หดตัว -5.8% ทำให้การส่งออกในช่วง 5M62 หดตัว -2.7% ส่วนปัจจัยต่างประเทศที่ให้น้ำหนักไปที่ความตึงเครียดในตะวันออกกลางที่ยังเพิ่มสูงขึ้น แต่อย่างไรก็ตามผลกระทบต่อ SET50 Index คาดว่าจะเป็นในทางบวกจากทิศทางราคาน้ำมันดิบที่ยังคงปรับเพิ่มขึ้นเป็นปัจจัยบวกต่อหุ้นในกลุ่มพลังงานและปิโตรฯช่วยประคองตลาด สภาพแวดล้อมข้างต้นจึงคาด SET50 Index วันนี้แกว่งผันผวนตามกรอบ 1135-1150 จุด

	SET50	S50M19	S50U19
แนวรับ	1135	1133	1130
แนวต้าน	1150	1150	1145

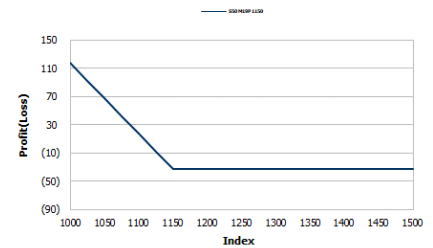
## SET50 Index Futures

**Direction Trading:** แนะนำให้ Trading S50U19 ในกรอบ 1133 – 1150 จุด และให้เปิด Long ที่กรอบล่าง

**Spread Trading:** คาดการณ์ Spread ระหว่าง S50U19 ลบด้วย S50M19 ณ วันที่ 27 มิ.ย. 2562 จะเท่ากับ -3.82 จุด โดยปัจจุบัน Spread อยู่ที่ -4.90 จุด ยังไม่กว้างมากพอที่จะเปิดสถานะ

## SET50 Index Option

**Direction Trading :** คาด SET50 ยังถูกหนุนด้วย Fund Flow แนะนำให้รอ Long S50U19C1125 ที่ 23 จุด (SET50=1135) เป้าทำกำไรที่ 38 จุด (SET50= 1150) Cut Loss 3 จุดจากทุน



หมายเหตุ : ตัวคูณดัชนีเท่ากับ 200 บาท ต่อ 1 จุดของดัชนี

	Last	1Yr Hist. Volatility	2Week Hist. Volatility
<b>SET50 Index</b>	1142.46	12.8892	11.0796

### Call Option

	Premium	Chg	Break Even	Intrinsic Value	Time Value	All-in-Premium	Theory Price	Volume	Open Interest	Implied Volatility	Delta	Effective Gearing	Time Decay
<b>S50U19C1175</b>	10.50	0.30	> 1185.5	0.00	10.50	0.04	9.32	666	2690	9.44	0.29	31.63	0.04
<b>S50U19C1150</b>	19.40	0.60	> 1169.4	0.00	19.40	0.02	17.75	765	2529	9.82	0.46	27.17	0.02
<b>S50U19C1125</b>	31.90	-1.80	> 1156.9	17.46	14.44	0.01	30.42	412	2381	10.28	0.60	21.46	0.01
<b>S50U19C1100</b>	50.00	-1.80	> 1150	42.46	7.54	0.01	47.38	93	1239	9.47	0.78	17.90	0.01
<b>S50U19C1075</b>	66.00	-7.00	> 1141	67.46	#N/A/N/A	0.00	67.89	16	1082	na	1.00	17.31	0.00

### Put Option

	Premium	Chg	Break Even	Intrinsic Value	Time Value	All-in-Premium	Theory Price	Volume	Open Interest	Implied Volatility	Delta	Effective Gearing	Time Decay
<b>S50U19P1175</b>	43.00	2.90	< 1132	32.54	10.46	-0.01	44.06	44	160	9.78	-0.70	-19.03	-0.01
<b>S50U19P1150</b>	27.60	1.70	< 1122.4	7.54	20.06	-0.02	27.59	277	689	9.61	-0.54	-22.55	-0.02
<b>S50U19P1125</b>	16.20	1.60	< 1108.8	0.00	16.20	-0.03	15.36	602	1831	9.96	-0.39	-27.15	-0.03
<b>S50U19P1100</b>	9.20	0.30	< 1090.8	0.00	9.20	-0.05	7.43	434	2246	11.33	-0.25	-29.53	-0.05
<b>S50U19P1075</b>	5.30	0.30	< 1069.7	0.00	5.30	-0.06	3.05	552	3691	11.71	-0.15	-30.16	-0.06

ที่มา : ฝ่ายวิจัย ASPS

## ภาพรวมการซื้อขาย SET50 Index

UNDERLYING	Close	Chg	%Chg	สรุปการซื้อขาย
SET50	1142.46	-2.2	-0.2%	21-Jun-19

Symbol	Settle	Chg	%Chg	Vol.	OI	OI Chg
S50M19	1146.50	-3.3	-0.3%	185,769	278,166	-7,864
S50N19	1144.10	-4.7	-0.4%	3	333	0
S50Q19	1145.90	-1.9	-0.2%	3	7	3
S50U19	1141.70	-2.7	-0.2%	70,993	96,155	17,047
S50Z19	1141.50	-2.9	-0.3%	7,572	17,017	1,064
S50H20	1138.50	-2.5	-0.2%	2,578	5,922	0

SET50 Futures Long(Short) : สัญญา	สถานะ Long(Short)			QTD		
	Long	Short	Net	2 วัน	2 สัปดาห์	QTD
สถานะ	65,404	64,651	753	-1,542	-24,685	-52,368
ต่างชาติ	82,575	92,440	-9,865	-5,677	48,846	103,582
รายย่อย	118,939	109,827	9,112	7,219	-24,161	-51,214

ที่มา : ฝ่ายวิจัย ASPS

## คาดการณ์ Spread ณ สิ้นเดือนจาก ASPS Model

เป้าหมาย Spread ซีเรียล - ซีเรียล

	S50J19	S50K19	S50M19	S50N19	S50Q19	S50U19
ณ 29 เม.ย.62						
ณ 30 พ.ค.62						
ณ 27 มิ.ย.62						
ณ 30 ก.ค.62						
ณ 29 ส.ค.62						
ณ 27 ก.ย.62						
S50J19						
S50K19	-0.82					
S50M19	0.79	1.61				
S50N19	2.00	2.82	1.21			
S50Q19	-2.05	-1.23	-2.84	-4.07		
S50U19	-3.03	-2.21	-3.82	-5.06	-0.99	

\*สมมติฐานอัตราดอกเบี้ยนโยบายระหว่าง มิ.ย. - ก.ย. 62 เท่ากับ 1.75%

ที่มา : ฝ่ายวิจัย ASPS

## คำนวณกำไรขาดทุนของ SET50 Futures

นักลงทุนรายย่อย

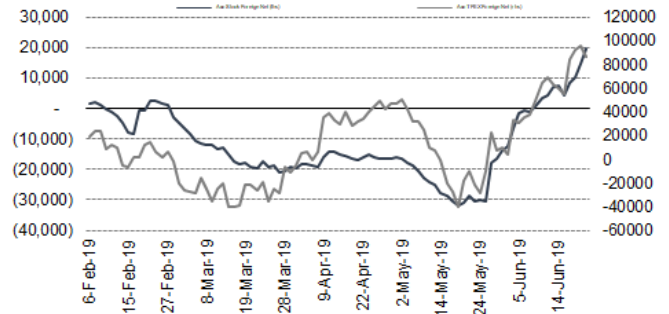
(ค่าธรรมเนียม 87.10 บาท/สัญญา/ข้าง)

ราคาปิด Futures	chg (จุด) เทียบกับ	กำไร (ขาดทุน)	ค่าธรรมเนียม+ VAT (บาท)	กำไร (ขาดทุน)สุทธิ
1,151.50	5.0	1,000	(186)	814
1,150.50	4.0	800	(186)	614
1,149.50	3.0	600	(186)	414
1,148.50	2.0	400	(186)	214
1,147.50	1.0	200	(186)	14
<b>1,146.50</b>	<b>0.0</b>	<b>0.0</b>	<b>(186)</b>	<b>(186)</b>
1,145.50	-1.0	(200)	(186)	(386)
1,144.50	-2.0	(400)	(186)	(586)
1,143.50	-3.0	(600)	(186)	(786)
1,142.50	-4.0	(800)	(186)	(986)
1,141.50	-5.0	(1,000)	(186)	(1,186)

ที่มา : ฝ่ายวิจัย ASPS

## ความสัมพันธ์สถานะของนักลงทุนต่างประเทศในตราสารอนุ

### และ SET50 Futures



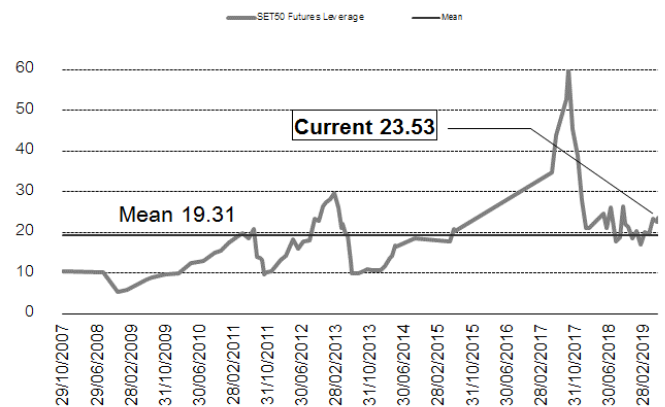
ที่มา : ฝ่ายวิจัย ASPS

## SET50 ที่ระดับค่า PER ต่างๆ

(เท่า)	ม.ค.62E	มี.ค.62E	มี.ย.62E	ก.ค.62E	ส.ค.62E	ก.ย.62E	ธ.ค.62E
PER 12	863	876	895	902	908	915	934
PER 13	935	949	970	977	984	991	1,012
PER 14	1,007	1,022	1,045	1,052	1,060	1,067	1,090
PER 15	1,079	1,095	1,119	1,127	1,135	1,144	1,168
PER 16	1,151	1,168	1,194	1,203	1,211	1,220	1,246
PER 17	1,223	1,241	1,269	1,278	1,287	1,296	1,323
PER 18	1,295	1,314	1,343	1,353	1,363	1,372	1,401
PER 19	1,367	1,387	1,418	1,428	1,438	1,448	1,479

ที่มา : ฝ่ายวิจัย ASPS

## ระดับ Leverage ของ SET50 Futures



ที่มา : Thailand Clearing House, ฝ่ายวิจัย ASPS

## Single Stock Futures

### Long BBLM19

กำไรสุทธิ 1Q62 เท่ากับ 9.02 พันล้านบาท สูงกว่าคาด 8% เติบโตถึง 11.4% qoq และ 0.3% yoy  
 หนุนด้วย ค่าใช้จ่ายดำเนินงาน และค่าใช้จ่ายสำรองหนี้ที่เพิ่มขึ้นน้อยกว่าคาดมาก โดยแรงขับเคลื่อน  
 ผลการดำเนินงานปี 2562 คือการคาดหวังแรงส่งจากโครงการลงทุนขนาดใหญ่ของภาครัฐ ซึ่งจะเป็น  
 ผลบวกต่อสินเชื่อบริษัท

ทางด้านปัจจัยทางเทคนิคราคาปรับตัวขึ้นกลับมายืนเหนือแนวรับ 199 บาท ทำให้การหลุดลงไปรอบ  
 ก่อนเป็นสัญญาณ False Breakout เท่าที่เห็น คาดมีโอกาสเกิดจังหวะ Technical Rebound ขึ้นต่อ โดย  
 ประเมินแนวต้านถัดไปไว้ที่ 212 บาท

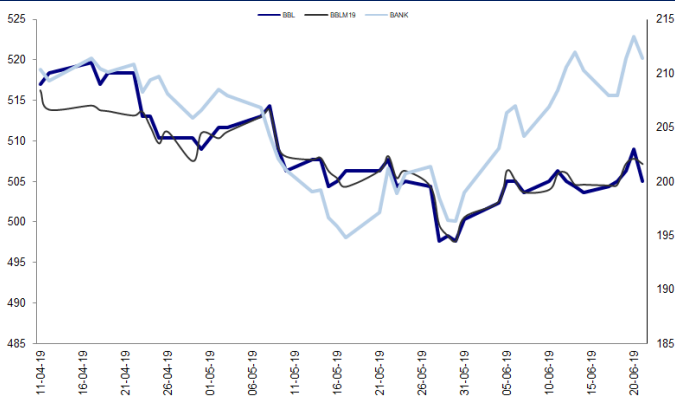
### กลยุทธ์การลงทุน

แนะนำถือสถานะ Long BBLM19 ทุน 200 บาท เป้าทำกำไรที่ 206 บาท Stop Profit ที่ทุน

Future								Underlying			
Future	Settle Price	Basis	ASP Theory Price	Vol	OI	OI Change	Leverage	Upside	PER 62F	PBV 62F	EPS GROWTH 62F
BBLM19	201.61	1.61	196.32	304	1089	-239	19.14	13.50%	10.46	0.89	4.85%

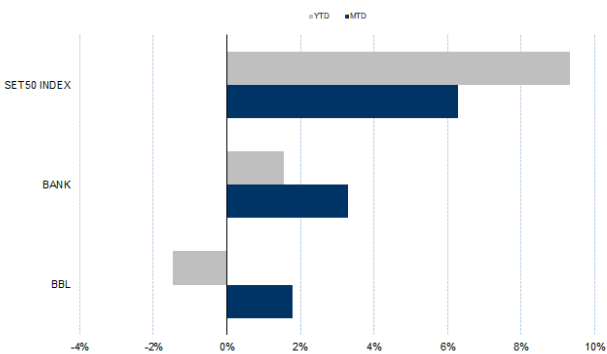
ที่มา : ฝ่ายวิจัย ASPS

### Historical Price



ที่มา : ฝ่ายวิจัย ASPS

### Historical Return



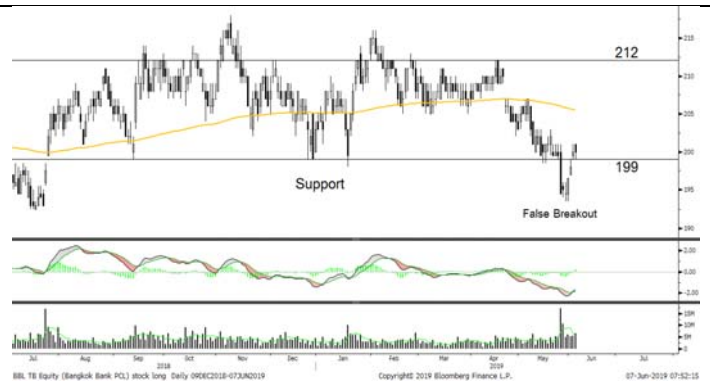
ที่มา : ฝ่ายวิจัย ASPS

### คำนวณกำไรขาดทุนของ Stock Futures

บัลลงทอนรายย่อย					
ราคาปิด future	chg (จุด) เทียบกับราคา	กำไร (บาททุน)	ค่าธรรมเนียม +VAT (บาท)	กำไร (บาททุน)สุทธิ	
202.11	0.5	500	16.12	484	
202.01	0.4	400	16.12	384	
201.91	0.3	300	16.12	284	
201.81	0.2	200	16.12	184	
201.71	0.1	100	16.12	84	
<b>201.61</b>	<b>0.0</b>	<b>-</b>	<b>16.12</b>	<b>(16)</b>	
201.51	-0.1	(100)	16.12	(116)	
201.41	-0.2	(200)	16.12	(216)	
201.31	-0.3	(300)	16.12	(316)	
201.21	-0.4	(400)	16.12	(416)	
201.11	-0.5	(500)	16.12	(516)	

ที่มา : ฝ่ายวิจัย ASPS

### Technical Chart



ที่มา : ฝ่ายวิจัย ASPS

## Single Stock Futures

### Long PTTGCU19

สงครามการค้ามีผลกระทบต่อหลายหลังประธานาธิบดีทรัมป์มีแผนจะพบปะกับประธานาธิบดี สี จิ้นผิง ในการประชุม G20 ในช่วง 28-29 มิ.ย. 62 มีผลให้ราคาน้ำมันดิบฟื้นตัวขึ้นแรงกว่า 6% (ตั้งแต่วันที่ 17 มี.ค. 61) เป็น Sentiment เชิงบวกหนุนราคาของกลุ่มพลังงานและปิโตรเคมีอย่าง PTTGC นอกจากนี้ ช่วงที่ผ่านมาราคาหุ้นปรับฐานลงมาแรง โดยปัจจุบันมี PBV อยู่ที่เพียง 0.97 เท่า และยังมี Dividend Yield เติบโตขึ้นถึง 6% ซึ่งฝ่ายวิจัยประเมิน Fair Value ไว้ที่ 79.00 บาท

ส่วนทางด้านเทคนิค ราคากำลังอยู่ในจังหวะ Technical Rebound หลังผ่านกรอบบนของ Ascending Triangle ระยะสั้นขึ้นมาได้เป็นการเปิด Upside โดยประเมินแนวต้านถัดไปไว้ที่โซน 67.00 บาท

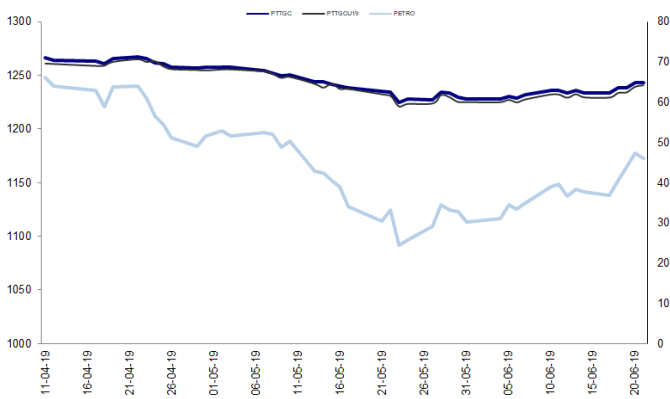
### กลยุทธ์การลงทุน

แนะนำถือสถานะ Long PTTGCU19 ทุนเฉลี่ย 64.04 บาท เป้า 67.25 บาท Cut 0.75 บาทจากทุน

Future								Underlying			
Future	Settle Price	Basis	ASP Theory Price	Vol	OI	OI Change	Leverage	Upside	PER 62F	PBV 62F	EPS GROWTH 62F
PTTGCU19	64.19	-0.56	65.00	1919	17060	72	12.62	11.20%	11.15	0.92	-34.67%

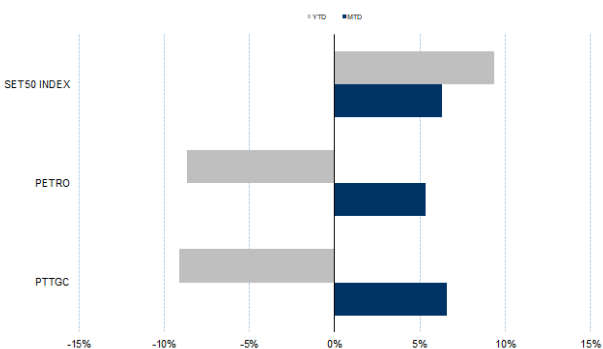
ที่มา : ฝ่ายวิจัย ASPS

### Historical Price



ที่มา : ฝ่ายวิจัย ASPS

### Historical Return



ที่มา : ฝ่ายวิจัย ASPS

### คำนวณกำไรขาดทุนของ Stock Futures

บัลลงทุนรายย่อย					
ราคาปิด future	chg (จุด) เทียบกับราคา	กำไร (ขาดทุน)	ค่าธรรมเนียม +VAT (บาท)	กำไร (ขาดทุน)สุทธิ	
64.69	0.5	500	6.02	494	
64.59	0.4	400	6.02	394	
64.49	0.3	300	6.02	294	
64.39	0.2	200	6.02	194	
64.29	0.1	100	6.02	94	
<b>64.19</b>	<b>0.0</b>	<b>-</b>	<b>6.02</b>	<b>(6)</b>	
64.09	-0.1	(100)	6.02	(106)	
63.99	-0.2	(200)	6.02	(206)	
63.89	-0.3	(300)	6.02	(306)	
63.79	-0.4	(400)	6.02	(406)	
63.69	-0.5	(500)	6.02	(506)	

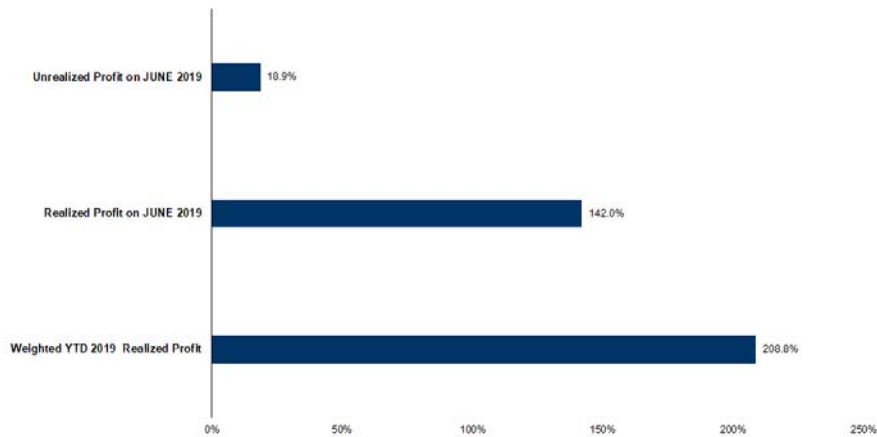
ที่มา : ฝ่ายวิจัย ASPS

### Technical Chart



ที่มา : ฝ่ายวิจัย ASPS

## Tracking Performance



หมายเหตุ: การคำนวณผลตอบแทนจะอิงตามเงินต้นรวม ณ วันที่เริ่มลงทุน โดยไม่หักค่าคอมมิชชั่น และค่าธรรมเนียมการซื้อขายอื่น ๆ

ที่มา : ฝ่ายวิจัย ASPS

## Top 20 Most Active Volume

Top 20 Most Active Volume

No.	Future	Settle Price	Basis	ASP Theory Price	Vol	OI	OI Change	Leverage	Resistance	Support
1	WHAU19	4.66	0.00	4.68	26229	70177	12104	13.63	4.74	4.38
2	SUPERU19	0.74	0.02	0.72	23333	26519	4958	6.32		
3	BEMU19	11.30	0.00	11.34	15192	45268	10070	16.52	11.46	11.02
4	VGIU19	9.08	0.03	9.09	12013	26414	9013	9.92	9.18	8.62
5	TRUEU19	5.55	0.00	5.57	10318	67162	8555	10.43	5.63	5.19
6	IRPCU19	5.17	0.02	5.17	9963	30539	5670	11.29	5.09	4.80
7	PLANBU19	7.20	0.00	7.23	8542	32024	6531	11.15	7.28	6.87
8	BLANDU19	1.58	-0.08	1.67	6626	24671	5565	14.56	1.61	1.53
9	GUNKULU19X	3.19	0.03	3.17	6553	14477	4533	8.66	3.35	3.05
10	AOTU19	74.41	-0.09	74.79	6339	44007	2211	17.82	75.00	67.21
11	LHU19	10.81	-0.29	11.14	6132	33985	1722	13.28	11.28	10.70
12	JASU19	6.61	-0.19	6.83	6051	88349	3017	14.91	7.07	6.21
13	PTTU19	48.69	-0.31	49.19	5243	12771	771	12.89	49.15	46.69
14	SU19	3.57	0.01	3.57	4525	27048	3524	13.38	3.66	3.39
15	SGPU19	10.23	-0.07	10.34	4008	4576	1004	7.33		
16	BTSU19	11.93	-0.07	12.05	3508	19876	-1000	12.15	12.00	11.49
17	STAU19	12.70	0.10	12.65	3275	2362	-1533	5.92	13.52	12.44
18	BECU19	9.15	-0.05	9.24	3239	7936	2059	7.12	9.35	8.59
19	CBGU19	73.75	0.00	74.04	2804	7138	814	7.76	76.60	67.37
20	BEAUTYU19	4.03	-0.21	4.26	2507	11429	1167	2.72	4.10	3.71

ที่มา : ฝ่ายวิจัย ASPS

## Gold Futures

ราคาทองคำตลาดสหรัฐเมื่อคืนวันศุกร์ ระหว่างการซื้อขายปรับขึ้นไปแตะระดับสูงสุด 1,411.83 เหรียญฯ ถือเป็นปรับขึ้นไปเหนือ 1,400 เหรียญฯ เป็นครั้งแรกในรอบ 6 ปี ก่อนลดช่วงบวมมาปิดท้ายตลาดอยู่ที่ 1,398.6 เหรียญฯ โดยปรับเพิ่ม 10.3 เหรียญฯ จากวันก่อนหน้า แรงหนุนจากแนวโน้มการดำเนินนโยบายการเงินที่ผ่อนคลายจากธนาคารกลางสหรัฐ (เฟด) และธนาคารกลางประเทศอื่น นอกจากนี้การอ่อนค่าของค่าเงินดอลลาร์สหรัฐ ภายหลังจากสหรัฐเปิดเผยข้อมูลเศรษฐกิจที่ไร้ทิศทางกดดันให้ Dollar Index ปรับลงมาปิดที่ 96.22 จุด และการเข้าซื้อทองคำของกองทุน SPDR โดยเมื่อวันศุกร์ที่ผ่านมารายงานปริมาณการถือครองทองคำเพิ่มมากถึง 34.93 ตัน อยู่ที่ 799.03 ตัน ถือเป็นปัจจัยบวกต่อราคาทองคำ สำหรับสัปดาห์นี้ ประเด็นที่ตลาดให้ความสนใจ คือ ข้อสรุปการทำประชาพิจารณ์ของสหรัฐเกี่ยวกับแผนเก็บภาษีนำเข้าจากจีน 3 แสนล้านดอลลาร์ และการปะทะนอกรอบของประธานาธิบดีสหรัฐและจีนในการประชุม G-20 ที่ญี่ปุ่นในวันที่ 28-29 มิ.ย. นี้ ซึ่งหากสามารถเจรจาการค้ากันได้ อาจทำให้ความน่าสนใจของค่าลดน้อยลง แต่หากเจรจาไม่สำเร็จ และทั้ง 2 ฝ่ายเดินหน้ากีดกันการค้าต่อไป น่าจะเป็นแรงหนุนกับราคาทองคำต่อไป

### กลยุทธ์การลงทุน

ราคา GFM19 เมื่อคืนวันศุกร์ที่ผ่านมา ปรับเพิ่มขึ้น 90 บาท ปิดอยู่ที่ 20,420 บาท เทียบเท่า 1,395.4 เหรียญฯ ต่ำกว่าราคาทองคำตลาด spot ล่าสุดที่เคลื่อนไหวบริเวณ 1,408 เหรียญฯ คาดราคา GFM19 วันนี้จะอยู่ในกรอบ 20,550-20,750 บาท โดยการแกว่งตัวในกรอบกว้างของราคาทองคำเมื่อวันศุกร์ทำให้นักลงทุนที่มีสถานะ Short GFM19 ต้นทุนเฉลี่ย 20,390 บาท ถูกปิดสถานะไว้และรับรู้ผลขาดทุนสำหรับกลยุทธ์วันนี้ จากความเสี่ยงของราคาทองคำที่ผันผวน และค่าเงินบาท กอปรกับเพื่อรอดูพัฒนาการสงครามการค้า หลังการปะทะของประธานาธิบดีสหรัฐและจีน ทำให้ฝ่ายวิจัยแนะนำให้นักลงทุนกลับมา Trading บริเวณ 1,390-1,415 เหรียญฯ หรือ 20,340-20,710 บาท และกำหนดจุด Cut Loss ไว้ 100 บาทจากทุน เพื่อป้องกันความเสี่ยงหากราคาทองคำเคลื่อนไหวผิดจากที่คาด

### เทคนิก Gold Spot



ที่มา : ฝ่ายวิจัย ASPS

**GOLD Technical:** ปัจจุบันราคาทองคำปรับตัวขึ้นผ่านแนวต้านสำคัญโซน \$1375 เป็นการเปิด Upside ขึ้นมา โดยมี MACD ที่ยกตัวขึ้นเหนือแกนศูนย์และสูงกว่าช่วง High ก่อนหน้าอีกด้วย สะท้อนความแข็งแกร่งของแนวโน้มขาขึ้น ทั้งนี้ ประเมินแนวต้านถัดไปไว้ที่ \$1430

## Gold Futures

FUTURES	Last	Chg	%Chg	Vol.	OI	OI Chg
GFM19	20,420	50	0.25	399	678	22
GFQ19	20,470	40	0.20	529	985	102
GFV19	20,520	20	0.10	164	537	20

## Mini Gold Futures

FUTURES	Last	Chg	%Chg	Vol.	OI	OI Chg
GF10M19	20,410	40	0.20	8,218	6,125	-2
GF10Q19	20,470	40	0.20	19,889	22,193	-324
GF10V19	20,540	60	0.29	4,351	10,264	275

หมายเหตุ : ราคาปิดของ Gold Futures (Night Session)

Settle ณ เวลา 22.00 น. และปริมาณการซื้อขายเกิดขึ้นในช่วงเวลา 19.30-22.30 น.

ที่มา : ฝ่ายวิจัย ASPS

## ASPS Gold Valuation Matrix (เหรียญฯ/ทรอยออนซ์)

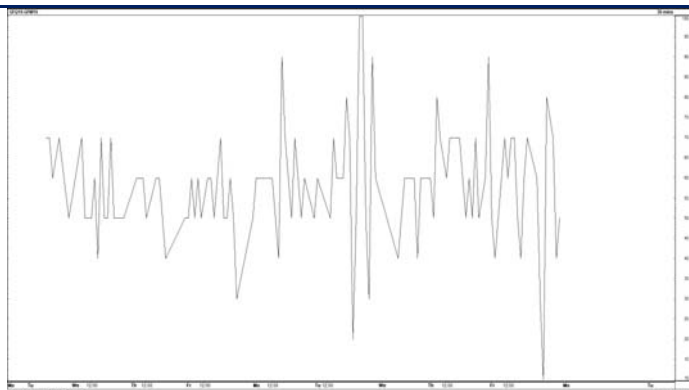
Nymex ( USD/Barrel )	← ดอลลาร์ Dollar Index แข็งค่า →											
	91	92	93	94	95	96	97	98	99	100	101	
50	1,376	1,339	1,303	1,267	1,230	1,194	1,158	1,121	1,085	1,049	1,012	
53	1,373	1,337	1,300	1,264	1,227	1,191	1,155	1,118	1,082	1,046	1,009	
56	1,370	1,334	1,297	1,261	1,225	1,188	1,152	1,116	1,079	1,043	1,007	
59	1,367	1,331	1,294	1,258	1,222	1,185	1,149	1,113	1,076	1,040	1,004	
62	1,364	1,328	1,292	1,255	1,219	1,182	1,146	1,110	1,073	1,037	1,001	
65	1,361	1,325	1,289	1,252	1,216	1,180	1,143	1,107	1,071	1,034	998	
68	1,358	1,322	1,286	1,249	1,213	1,177	1,140	1,104	1,068	1,031	995	
71	1,356	1,319	1,283	1,247	1,210	1,174	1,137	1,101	1,065	1,028	992	
74	1,353	1,316	1,280	1,244	1,207	1,171	1,135	1,098	1,062	1,026	989	
77	1,350	1,313	1,277	1,241	1,204	1,168	1,132	1,095	1,059	1,023	986	
80	1,347	1,311	1,274	1,238	1,202	1,165	1,129	1,092	1,056	1,020	983	
83	1,344	1,308	1,271	1,235	1,199	1,162	1,126	1,090	1,053	1,017	981	

## การแปลงราคาทองคำให้เป็นบาท

GOLD Londin AM ( USD/Ounce )	FX ( บาท/ USD )				
	30.50	30.75	31.00	31.25	31.50
1,280	18,557	18,709	18,861	19,013	19,165
1,300	18,847	19,001	19,156	19,310	19,465
1,320	19,137	19,294	19,450	19,607	19,764
1,340	19,427	19,586	19,745	19,904	20,064
1,360	19,717	19,878	20,040	20,201	20,363
1,380	20,007	20,171	20,335	20,499	20,663
1,400	20,297	20,463	20,629	20,796	20,962
1,420	20,586	20,755	20,924	21,093	21,261
1,440	20,876	21,048	21,219	21,390	21,561

ที่มา : ฝ่ายวิจัย ASPS

## Spread ระหว่าง GFQ19 – GFM19



ที่มา : ฝ่ายวิจัย ASPS

## คำนวณกำไรขาดทุนของ Gold Futures

นักลงทุนรายย่อย				
(ค่าธรรมเนียม 490.10 บาท/สัญญา/ข้าง)				
ราคาปิด future	เปลี่ยนแปลง	กำไร (ขาดทุน)	ค่าธรรมเนียม+ VAT (บาท)	กำไร (ขาดทุน)สุทธิ
20,670.00	250.0	12,500	(1,049)	11,451
20,620.00	200.0	10,000	(1,049)	8,951
20,570.00	150.0	7,500	(1,049)	6,451
20,520.00	100.0	5,000	(1,049)	3,951
20,470.00	50.0	2,500	(1,049)	1,451
<b>20,420.00</b>	<b>0.0</b>	<b>-</b>	<b>(1,049)</b>	<b>(1,049)</b>
20,370.00	-50.0	(2,500)	(1,049)	(3,549)
20,320.00	-100.0	(5,000)	(1,049)	(6,049)
20,270.00	-150.0	(7,500)	(1,049)	(8,549)
20,220.00	-200.0	(10,000)	(1,049)	(11,049)
20,170.00	-250.0	(12,500)	(1,049)	(13,549)

ที่มา : ฝ่ายวิจัย ASPS

## คำนวณกำไรขาดทุนของ Mini Gold Futures

นักลงทุนรายย่อย				
(ค่าธรรมเนียม 98.10 บาท/สัญญา/ข้าง)				
ราคาปิด future	เปลี่ยนแปลง	กำไร (ขาดทุน)	ค่าธรรมเนียม+ VAT (บาท)	กำไร (ขาดทุน)สุทธิ
20,660.00	250.0	2,500	(210)	2,290
20,610.00	200.0	2,000	(210)	1,790
20,560.00	150.0	1,500	(210)	1,290
20,510.00	100.0	1,000	(210)	790
20,460.00	50.0	500	(210)	290
<b>20,410.00</b>	<b>0.0</b>	<b>-</b>	<b>(210)</b>	<b>(210)</b>
20,360.00	-50.0	(500)	(210)	(710)
20,310.00	-100.0	(1,000)	(210)	(1,210)
20,260.00	-150.0	(1,500)	(210)	(1,710)
20,210.00	-200.0	(2,000)	(210)	(2,210)
20,160.00	-250.0	(2,500)	(210)	(2,710)

ที่มา : ฝ่ายวิจัย ASPS