

## กลยุทธ์การลงทุนอนุพันธ์

### SET50 Futures:

ข้อจำกัดเรื่อง Valuation และแรงขายทำกำไรจากนักลงทุนสถาบันทำให้ SET50 ยังต้องอยู่ในช่วงปรับฐานต่อไป แนะนำ Trading S50U19 กรอบ 1133-1143 จุด

### SET50 Option:

คงคำแนะนำให้รอ Long S50U19P1175 ที่ 38 จุด (SET50=1145) เป้าทำกำไรที่ 48 จุด (SET50=1135) Cut Loss 3 จุดจากทุน ประเมินว่า SET50 ยังอยู่ในช่วงของการปรับฐาน

### Single Stock Futures:

สถานะ Long TTCLU19 ทุน 10.05 บาท มีกำไร 35.43% แนะนำถือต่อ เป้าทำกำไรที่ 11.40 บาท และให้ตั้ง Stop Profit ที่ 10.20 บาท เพื่อ Lock กำไรขั้นต่ำ 15% คาดกำไรสุทธิ 2Q62 ที่ระดับสูง

เปิด Short TASCOU19 ได้ที่ 20.34 บาท ปัจจุบันมีกำไร 3.07% แนะนำถือต่อ เป้าทำกำไรที่ 19.20 บาท Cut loss 20.60 บาท แม้คาดการณ์ว่า 2Q62 โดดเด่น แต่ก็เห็นสัญญาณชะลอตัวชัดเจนใน 2H62

### Gold Futures:

USD แข็งค่าสร้างแรงกดดันต่อราคาทองคำให้ปรับลดลง คาดราคายังผันผวน ทำให้ความเสี่ยงสำหรับการถือสถานะข้ามวันยังสูง Trading GFQ19 กรอบ 20750 – 20970 บาท (1410 – 1425\$)

### สถานะของนักลงทุน

	All Futures Long(Short) Position : Contract			Accumulated Long(Short)		
	Long	Short	Net	2 Days	1 Weeks	1 Months
Institution	319,333	172,726	146,607	158,667	167,689	-68,985
Foreign	47,961	61,913	-13,952	-40,539	-29,068	-80,294
Retail	215,097	347,752	-132,655	-118,128	-138,621	149,279

	SET50 Futures Long(Short) Position : Contract			Accumulated Long(Short)		
	Long	Short	Net	2 Days	1 Weeks	1 Months
Institution	22,446	23,048	-602	5,797	-247	23,615
Foreign	25,124	32,518	-7,394	-9,154	-10,267	-52,305
Retail	60,907	52,911	7,996	3,357	10,514	28,690

	Single Stock Futures Long(Short) Position : Contract			Accumulated Long(Short)		
	Long	Short	Net	2 Days	1 Weeks	1 Months
Institution	290,639	143,436	147,203	152,596	168,533	-95,199
Foreign	18,605	23,735	-5,130	-18,291	-12,933	-3,176
Retail	140,927	283,000	-142,073	-134,305	-155,600	98,375

	Metal Futures Long(Short) Position : Contract			Accumulated Long(Short)		
	Long	Short	Net	2 Days	1 Weeks	1 Months
Institution	4,632	5,321	-689	-2,754	-4,406	-6,175
Foreign	4,182	5,624	-1,442	-13,098	-5,872	-19,013
Retail	11,619	9,488	2,131	15,852	10,278	25,188

	Call Option Long(Short) Position : Contract			Accumulated Long(Short)		
	Long	Short	Net	2 Days	1 Weeks	1 Months
Institution	96	119	-23	-100	27	-1,500
Foreign	242	55	187	202	291	3,550
Retail	1,632	1,796	-164	-102	-318	-2,050

	Put Option Long(Short) Position : Contract			Accumulated Long(Short)		
	Long	Short	Net	2 Days	1 Weeks	1 Months
Institution	221	85	136	44	-81	-1,050
Foreign	8	1	7	24	-2	-2,826
Retail	1,369	1,513	-144	-70	-23	1,093

ที่มา : ฝ่ายวิจัย ASPS

ข้อมูลในเอกสารฉบับนี้ รวบรวมมาจากแหล่งข้อมูลที่น่าเชื่อถือ อย่างไรก็ตาม บริษัทหลักทรัพย์ เอเชีย พลัส จำกัด ไม่สามารถที่จะยืนยันหรือรับรองความถูกต้องของข้อมูลเหล่านี้ได้ ไม่ว่าประการใดๆ บทวิเคราะห์ในเอกสารนี้ จัดทำขึ้นโดยอ้างอิงหลักเกณฑ์ทางวิชาการเกี่ยวกับหลักการวิเคราะห์ และมีได้เป็นการชี้แนะ หรือเสนอแนะให้ซื้อหรือขายหลักทรัพย์ใดๆ การตัดสินใจซื้อหรือขายหลักทรัพย์ใดๆ ของผู้อ่าน ไม่ว่าจะเกิดจากการอ่านบทความในเอกสารนี้หรือไม่ก็ตาม ล้วนเป็นผลจากการใช้วิจารณญาณของผู้อ่าน โดยไม่มีส่วนเกี่ยวข้องกับหรือพันธะผูกพันใดๆ กับ บริษัทหลักทรัพย์ เอเชีย พลัส จำกัด ไม่ว่ากรณีใด

วันพุธที่ 24 กรกฎาคม พ.ศ. 2562

SET50 Index Futures / Option	P. 2
Single Stock Futures	P. 4
Gold Futures	P. 7

เพิ่มช่องทางติดตามคำแนะนำกลยุทธ์การซื้อขายระหว่างวันผ่านช่องทาง Line Asia Plus Group ได้ที่: <http://bit.ly/Asiaplusgroup>

Derivatives Team	เลขทะเบียนนักวิเคราะห์
เทอดศักดิ์ ตรีวิธ:SSRU	004132
อุษณีย์ สิวรัตน์	017928
ประสิทธิ์ รัตนกิจนอก, CISA, CFA	025917
นवलพรรณ น้อยธวัชกุล	019994
ชาญชัย พันธนาเก็จ	064045
จรรยาธณัฐ จังจิรานนท์	ผู้ช่วยนักวิเคราะห์

## SET50 Overview

สภาพแวดล้อมที่ยังขาดปัจจัยบวกใหม่ขับเคลื่อน โดยในประเทศให้ความสนใจที่งบประมาณปี 2563 ซึ่งเบื้องต้นกำหนดวงเงินงบประมาณรายจ่าย 3.2 ล้านล้านบาท (สำนักงานประมาณนำเข้าหรือใน ครม. 30 ก.ค. นี้ และน่าจะเข้าสู่การพิจารณาของสภาวาระแรกช่วงกลางเดือน ต.ค.62) ซึ่งในกรอบดังกล่าวเหลือเม็ดเงินที่จะดำเนินการตามนโยบายที่รัฐบาลได้หาเสียงไว้เพียง 8 หมื่นล้านบาท ซึ่งไม่เพียงพอต่อนโยบายที่รัฐบาลหาเสียงทั้งหมด ขณะที่ปัจจัยต่างประเทศเวลานี้ IMF เปิดเผยแพร่รายงานคาดการณ์ประจำปี โดยได้มีการปรับลด GDP Growth ของโลกลงเป็นครั้งที่ 3 ลง 0.1% มาที่ 3.2% จากความเสี่ยงของสงครามการค้าระหว่างสหรัฐฯ-จีนและ Brexit หากออกแบบ No Deal ทั้งนี้ล่าสุดความเป็นไปได้ที่อังกฤษจะออกจากอียูแบบ No Deal สูงขึ้นหลังจากได้นาย Boris Johnson เป็นนายกรัฐมนตรีคนใหม่ ส่งผลให้ค่าเงินปอนด์เวลานี้อ่อนค่าลงต่อ 0.54% wtd ขณะที่ Dollar Index แข็งค่าขึ้น 0.65% wtd ภาวะดังกล่าวจะเป็นปัจจัยกดดัน Fund Flow ใหม่ที่จะไหลเข้าต่อกลุ่ม Emerging Market ชะลอลง แต่อย่างไรก็ตามสำหรับบ้านเรายังคงมีการที่นักลงทุนต่างชาติยังคงซื้อสุทธิในตลาดหุ้นต่อเนื่อง ซึ่งคาดว่าจะมาจากการ Switching จากตลาดตราสารหนี้เข้ามา (สะท้อนยอดนักลงทุนต่างชาติขายสุทธิตั้งแต่ 12-23 ก.ค. 2562 รวม 2.2 หมื่นล้านบาท แต่กลับซื้อสุทธิในตลาดหุ้น 6.5 พันล้านบาท) ภายใต้สถานการณ์ข้างต้นจะทำให้ SET50 Index มี Downside คาดการณ์การเคลื่อนไหววันนี้ที่ 1135 - 1145 จุด

	SET50	S50U19	S50Z19
แนวรับ	1135	1133	1133
แนวต้าน	1145	1143	1143

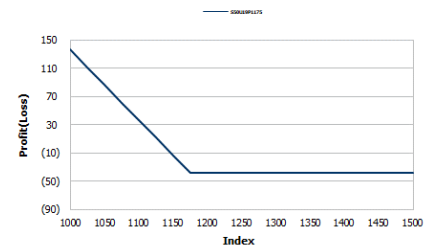
## SET50 Index Futures

Direction Trading: แนะนำ Trading S50U19 กรอบ 1133-1143 จุด

Spread Trading: ค่าการันตี Spread ระหว่าง S50Z19 ลบด้วย S50U19 ณ วันที่ 27 ก.ย. 2562 จะเท่ากับ -0.2 จุด โดยปัจจุบัน Spread อยู่ที่ +0.90 จุด ยังไม่กว้างมากพอที่จะเปิดสถานะ

## SET50 Index Option

Direction Trading : แนะนำ Long S50U19P1175 ไปที่ 38 จุด (SET50=1145) เป้าทำกำไรที่ 48 จุด (SET50=1135) Cut Loss 3 จุดจากทุน ประเมินว่า SET50 ยังอยู่ในช่วงของการปรับฐาน



หมายเหตุ : ตัวคูณดัชนีเท่ากับ 200 บาท ต่อ 1 จุดของดัชนี

	Last	1Yr Hist. Volatility	2Week Hist. Volatility
<b>SET50 Index</b>	1139.56	12.2657	9.7888

### Call Option

	Premium	Chg	Break Even	Intrinsic Value	Time Value	All-in-Premium	Theory Price	Volume	Open Interest	Implied Volatility	Delta	Effective Gearing	Time Decay
<b>S50U19C1200</b>	2.70	-0.30	> 1202.7	0.00	2.70	0.06	2.21	407	6592	10.17	0.11	48.33	0.06
<b>S50U19C1175</b>	5.60	-0.80	> 1180.6	0.00	5.60	0.04	5.85	788	7035	9.41	0.22	44.46	0.04
<b>S50U19C1150</b>	12.20	-1.30	> 1162.2	0.00	12.20	0.02	13.14	621	4775	9.01	0.40	37.37	0.02
<b>S50U19C1125</b>	25.00	-0.70	> 1150	14.56	10.44	0.01	25.34	81	2530	9.20	0.62	28.39	0.01
<b>S50U19C1100</b>	42.70	-1.30	> 1142.7	39.56	3.14	0.00	42.61	5	1202	10.80	0.76	20.21	0.00

### Put Option

	Premium	Chg	Break Even	Intrinsic Value	Time Value	All-in-Premium	Theory Price	Volume	Open Interest	Implied Volatility	Delta	Effective Gearing	Time Decay
<b>S50U19P1200</b>	62.90	-4.10	< 1137.1	60.44	2.46	0.00	64.87	5	264	8.39	-0.92	-17.51	0.00
<b>S50U19P1175</b>	42.80	1.30	< 1132.2	35.44	7.36	-0.01	43.58	20	965	9.34	-0.78	-21.36	-0.01
<b>S50U19P1150</b>	25.70	1.30	< 1124.3	10.44	15.26	-0.01	25.94	167	3382	9.85	-0.59	-26.24	-0.01
<b>S50U19P1125</b>	13.10	0.60	< 1111.9	0.00	13.10	-0.02	13.20	394	4972	9.97	-0.38	-32.77	-0.02
<b>S50U19P1100</b>	6.70	0.20	< 1093.3	0.00	6.70	-0.04	5.54	492	6014	10.53	-0.22	-35.32	-0.04

ที่มา : ฝ่ายวิจัย ASPS

## ภาพรวมการซื้อขาย SET50 Index

UNDERLYING	Close	Chg	%Chg	สรุปการซื้อขาย
SET50	1139.56	-1.1	-0.1%	23-Jul-19

Symbol	Settle	Chg	%Chg	Vol.	OI	OI Chg
S50N19	1139.30	-2.7	-0.2%	3	558	-1
S50Q19	1139.50	-1.6	-0.1%	4	15	-2
S50U19	1136.80	-2.0	-0.2%	100,941	333,393	1,470
S50Z19	1137.90	-1.5	-0.1%	6,462	33,443	10
S50H20	1133.60	-1.9	-0.2%	763	6,987	101
S50M20	1130.10	-1.7	-0.2%	304	3,044	0

SET50 Futures Long(Short) : สัญญา	สถานะ Long(Short)			QTD		
	Long	Short	Net	2 วัน	2 สัปดาห์	QTD
สถาบัน	22,446	23,048	-602	5,797	7,060	23,991
ต่างชาติ	25,124	32,518	-7,394	-9,154	-24,710	-37,421
รายย่อย	60,907	52,911	7,996	3,357	17,650	13,430

ที่มา : ฝ่ายวิจัย ASPS

## คาดการณ์ Spread ณ สิ้นเดือนจาก ASPS Model

	เป้าหมาย Spread ซีเรียล - ซีเรียล					
	S50J19	S50K19	S50M19	S50N19	S50Q19	S50U19
ณ 29 เม.ย.62						
ณ 30 พ.ค.62						
ณ 27 มิ.ย.62						
ณ 30 ก.ค.62						
ณ 29 ส.ค.62						
ณ 27 ก.ย.62						
S50J19						
S50K19	-0.82					
S50M19	0.79	1.61				
S50N19	2.00	2.82	1.21			
S50Q19	-2.05	-1.23	-2.84	-4.07		
S50U19	-3.03	-2.21	-3.82	-5.06	-0.99	

\*สมมติฐานอัตราดอกเบี้ยนโยบายระหว่าง มิ.ย. - ก.ย. 62 เท่ากับ 1.75%

ที่มา : ฝ่ายวิจัย ASPS

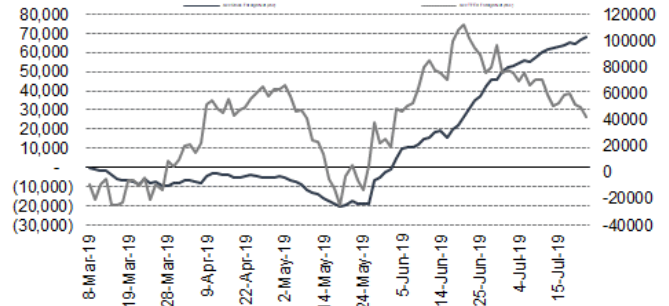
## คำนวณกำไรขาดทุนของ SET50 Futures

นักลงทุนรายย่อย					
(ค่าธรรมเนียม 87.10 บาท/สัญญา/ข้าง)					
ราคาปิด	chg (จุด)	กำไร	ค่าธรรมเนียม+ VAT (บาท)	กำไรสุทธิ	
Futures	เทียบกับ	(ขาดทุน)			
1,141.80	5.0	1,000	(186)	814	
1,140.80	4.0	800	(186)	614	
1,139.80	3.0	600	(186)	414	
1,138.80	2.0	400	(186)	214	
1,137.80	1.0	200	(186)	14	
<b>1,136.80</b>	<b>0.0</b>	<b>0.0</b>	<b>(186)</b>	<b>(186)</b>	
1,135.80	-1.0	(200)	(186)	(386)	
1,134.80	-2.0	(400)	(186)	(586)	
1,133.80	-3.0	(600)	(186)	(786)	
1,132.80	-4.0	(800)	(186)	(986)	
1,131.80	-5.0	(1,000)	(186)	(1,186)	

ที่มา : ฝ่ายวิจัย ASPS

## ความสัมพันธ์สถานะของนักลงทุนต่างประเทศในตราสารอนุพันธ์ SET50 Futures

และ SET50 Futures



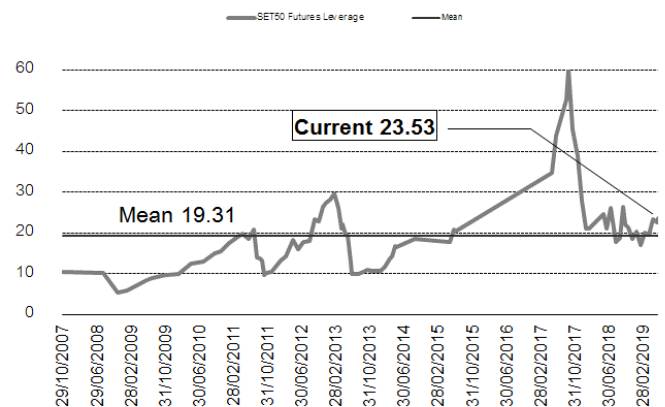
ที่มา : ฝ่ายวิจัย ASPS

## SET50 ที่ระดับค่า PER ต่างๆ

(เท่า)	ม.ค.62E	มี.ค.62E	มิ.ย.62E	ก.ค.62E	ส.ค.62E	ก.ย.62E	ธ.ค.62E
PER 12	863	876	895	902	908	915	934
PER 13	935	949	970	977	984	991	1,012
PER 14	1,007	1,022	1,045	1,052	1,060	1,067	1,090
PER 15	1,079	1,095	1,119	1,127	1,135	1,144	1,168
PER 16	1,151	1,168	1,194	1,203	1,211	1,220	1,246
PER 17	1,223	1,241	1,269	1,278	1,287	1,296	1,323
PER 18	1,295	1,314	1,343	1,353	1,363	1,372	1,401
PER 19	1,367	1,387	1,418	1,428	1,438	1,448	1,479

ที่มา : ฝ่ายวิจัย ASPS

## ระดับ Leverage ของ SET50 Futures



ที่มา : Thailand Clearing House, ฝ่ายวิจัย ASPS

## Single Stock Futures

### Long TTCLU19

คาดว่า TTCL จะมีกำไรสุทธิ 2Q62 ที่ 532 ล้านบาท เพิ่มขึ้น 110%qoq ขณะที่งวด 3Q62 คาดว่า การเซ็นสัญญาซื้อขายไฟฟ้าของโรงไฟฟ้า Ahlone เฟส 2 กับรัฐบาลเมียนมาร์และการเซ็นสัญญา EPC Contract งานก่อสร้างโรงไฟฟ้างดกแล้ว ช่วยเพิ่ม Backlog ให้กับ TTCL ได้ถึง 480 ล้านเหรียญ โดยฝ่ายวิจัยปรับเพิ่มประมาณการกำไรปี 2562 ขึ้น 136% เป็น 968 ล้านบาท (เป็นระดับที่สูงสุด นับตั้งแต่จดทะเบียนเข้าตลาดฯมา) และเพิ่มราคาเหมาะสมจาก 10 บาท เป็น 12.50 บาท

ส่วนทางเทคนิค ราคาปรับตัวตาม EMA 5 วันต่อเนื่องสะท้อน Momentum การขึ้นในระยะสั้นยังดี มาก โดยประเมินหากราคายืนเหนือ 9.90 บาทได้จะเห็นการขึ้นไปทดสอบแนวต้านถัดไปที่ 11.40 บาท

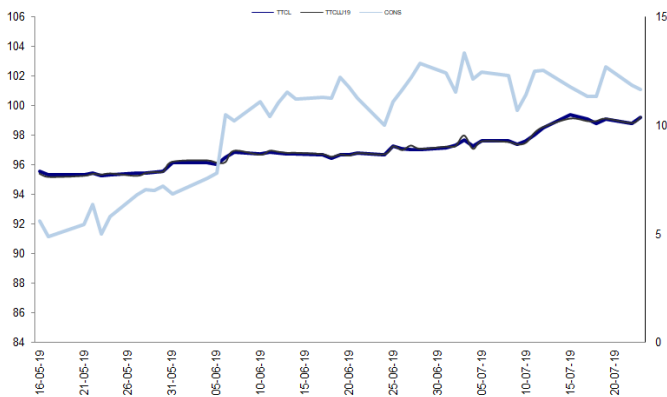
### กลยุทธ์การลงทุน

แนะนำถือสถานะ Long TTCLU19 ทน 10.05 บาท เป้าทำกำไรที่ 11.40 บาท Cut Loss ที่ 9.90 บาท

Future								Underlying			
Future	Settle Price	Basis	ASP Theory Price	Vol	OI	OI Change	Leverage	Upside	PER 62F	PBV 62F	EPS GROWTH 62F
TTCLU19	10.40	0.00	10.43	1115	3039	71	10.53	20.19%	6.62	1.84	-148.89%

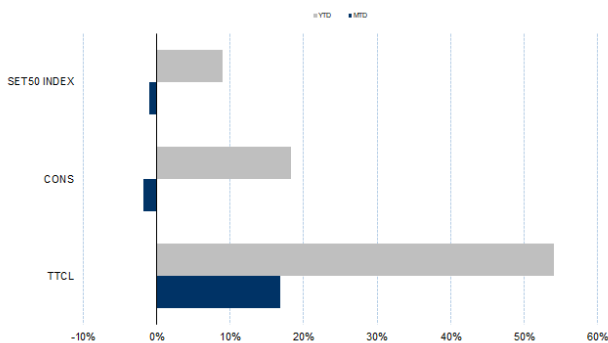
ที่มา : ฝ่ายวิจัย ASPS

### Historical Price



ที่มา : ฝ่ายวิจัย ASPS

### Historical Return



ที่มา : ฝ่ายวิจัย ASPS

### คำนวณกำไรขาดทุนของ Stock Futures

บัลลงทุณรายย่อย					
ราคาปิด future	chg (จุด) เทียบกับราคา	กำไร (ขาดทุน)	ค่าธรรมเนียม +VAT (บาท)	กำไร (ขาดทุน)สุทธิ	
10.90	0.5	500	1.59	498	
10.80	0.4	400	1.59	398	
10.70	0.3	300	1.59	298	
10.60	0.2	200	1.59	198	
10.50	0.1	100	1.59	98	
<b>10.40</b>	<b>0.0</b>	<b>-</b>	<b>1.59</b>	<b>(2)</b>	
10.30	-0.1	(100)	1.59	(102)	
10.20	-0.2	(200)	1.59	(202)	
10.10	-0.3	(300)	1.59	(302)	
10.00	-0.4	(400)	1.59	(402)	
9.90	-0.5	(500)	1.59	(502)	

ที่มา : ฝ่ายวิจัย ASPS

### Technical Chart



ที่มา : ฝ่ายวิจัย ASPS

## Single Stock Futures

### Long TASCOU19

คาดการณ์กำไรสุทธิงวด 2Q62 อยู่ที่ 1,104 ล้านบาท เพิ่มขึ้น 54%qoq แต่อย่างไรก็ตามเชื่อว่าราคาหุ้นได้ตอบรับต่อประเด็นดังกล่าวไปมากแล้วสะท้อนจากราคาหุ้นที่ปรับขึ้น 26% ตั้งแต่ปลายเดือนมี.ค. 62 จนมี Upside จำกัดเพียง 12.5% ขณะที่หากประเมินผลประกอบการ 2H62 ที่คาดว่าจะหดตัวจาก 1H62 จะเป็นปัจจัยกดดันต่อราคาหุ้น

ส่วนทางด้านเทคนิค ราคาเคยเกิดสัญญาณเตือนจาก Bearish Divergence กับ MACD และปัจจุบันมีสัญญาณลบยืนยันจากการหลุดแนวรับ Low เดิมที่ 20.20 บาท ทำให้มีโอกาสเห็นการปรับฐานมาที่ 19.20 บาทและ 18.70 บาท

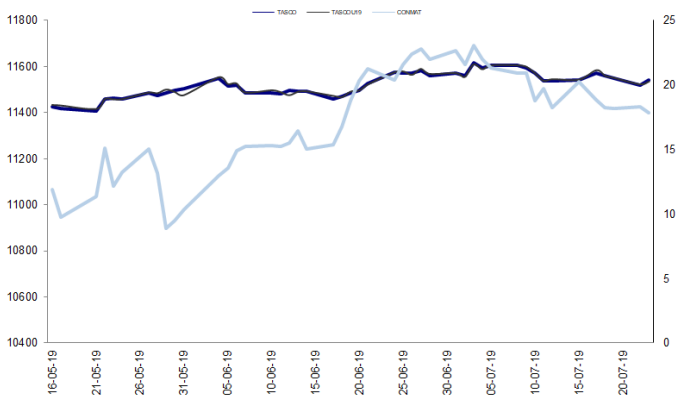
### กลยุทธ์การลงทุน

แนะนำถือสถานะ Short TASCOU19 ทุน 20.34 บาท เป้าทำกำไรที่ 19.20 บาท Cut Loss 20.74 บาท

Future								Underlying			
Future	Settle Price	Basis	ASP Theory Price	Vol	OI	OI Change	Leverage	Upside	PER 62F	PBV 62F	EPS GROWTH 62F
TASCOU19	20.27	-0.13	20.45	1205	3316	-601	11.67	10.29%	12.29	2.21	362.98%

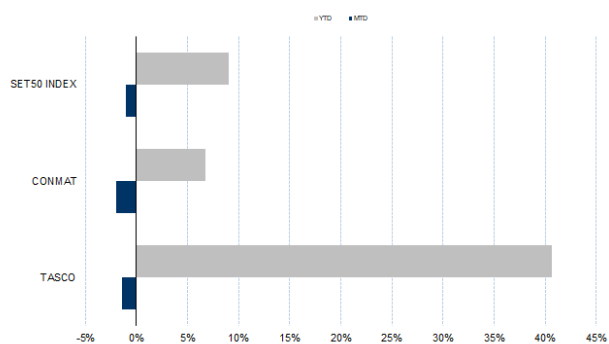
ที่มา : ฝ่ายวิจัย ASPs

### Historical Price



ที่มา : ฝ่ายวิจัย ASPs

### Historical Return



ที่มา : ฝ่ายวิจัย ASPs

### คำนวณกำไรขาดทุนของ Stock Futures

บัลลงทุณรายย่อย					
ราคาปิด future	chg (จุด) เทียบกับราคาปิด	กำไร (ขาดทุน)	ค่าธรรมเนียม +VAT (บาท)	กำไร (ขาดทุน)สุทธิ	
21.27	-1.00	(1,000)	2.97	(1,003)	
21.07	-0.80	(800)	2.97	(803)	
20.87	-0.60	(600)	2.97	(603)	
20.67	-0.40	(400)	2.97	(403)	
20.47	-0.20	(200)	2.97	(203)	
<b>20.27</b>	<b>0.00</b>	<b>-</b>	<b>2.97</b>	<b>(3)</b>	
20.07	0.20	200	2.97	197	
19.87	0.40	400	2.97	397	
19.67	0.60	600	2.97	597	
19.47	0.80	800	2.97	797	
19.27	1.00	1,000	2.97	997	

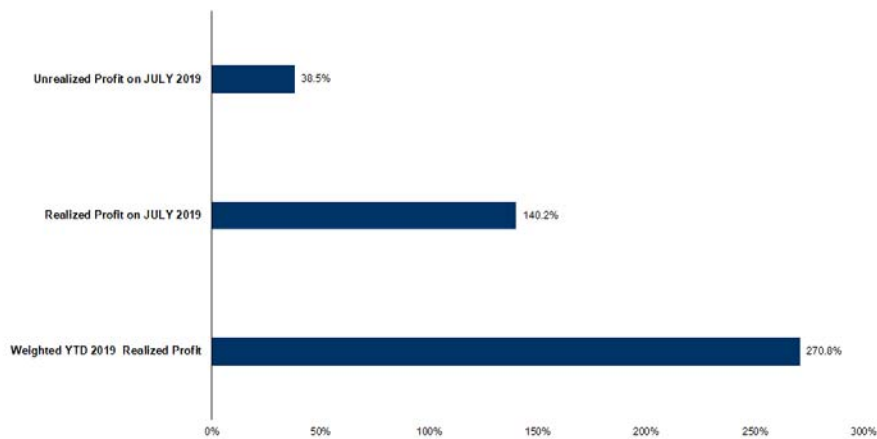
ที่มา : ฝ่ายวิจัย ASPs

### Technical Chart



ที่มา : ฝ่ายวิจัย ASPs

## Tracking Performance



หมายเหตุ: การคำนวณผลตอบแทนจะอิงตามเงินต้นรวม ณ วันที่เริ่มซื้อขาย และจะรวมเฉพาะส่วนที่ดำเนินการซื้อขายจริงตามวันที่ปิดสถานะทำการซื้อขาย

ที่มา : ฝ่ายวิจัย ASPS

## Top 20 Most Active Volume

### Top 20 Most Active Volume

No.	Future	Settle Price	Basis	ASP Theory Price	Vol	OI	OI Change	Leverage	Resistance	Support
1	JASU19	6.32	0.02	6.32	163363	165945	-114525	13.82	7.29	5.83
2	WHAU19	4.79	-0.01	4.81	43934	60500	-28518	14.04	4.84	4.70
3	TRUEU19	6.42	0.02	6.42	27716	72340	-15518	12.03	6.75	6.00
4	SUPERU19	0.79	0.01	0.78	19287	33031	-5818	6.84	0.80	0.74
5	PTGU19	21.60	-1.20	22.86	8885	11144	370	15.00	22.28	20.03
6	VGIU19	9.95	0.05	9.89	4626	37754	-2467	10.86	10.17	9.44
7	QHU19	2.96	-0.08	3.05	4544	15164	-4497	11.43	3.01	2.92
8	TMBU19	1.93	0.01	1.93	4443	88227	74	12.63	1.95	1.90
9	BEMU19	10.58	-0.12	10.73	3712	36153	-841	15.64	11.06	10.31
10	AOTU19	72.30	0.05	72.44	3406	41949	-2023	17.28	74.04	71.70
11	SU19	3.66	0.04	3.63	3226	29446	-85	13.61	3.80	3.64
12	BECU19	10.20	-0.10	10.33	2919	19685	1756	7.97	10.44	9.49
13	AMATAU19	24.30	0.00	24.36	2742	6636	-1306	10.66	24.57	23.98
14	CKPU19	6.82	0.02	6.82	2619	14229	-2486	12.78	7.03	6.76
15	THANIU19	7.28	-0.02	7.32	2500	6031	500	11.30	7.30	7.01
16	GUNKULU19X	3.23	0.05	3.19	2016	31980	-1985	8.71	3.31	3.15
17	ORIU19	9.35	0.00	9.38	1940	9369	-550	10.25	10.12	8.86
18	BLANDU19	1.65	-0.08	1.73	1836	50168	-830	15.18	1.66	1.61
19	IRPCU19	4.89	0.01	4.89	1762	67468	604	10.70	4.99	4.76
20	STPIU19	9.68	0.03	9.68	1676	14609	-332	8.19	10.57	9.00

ที่มา : ฝ่ายวิจัย ASPS

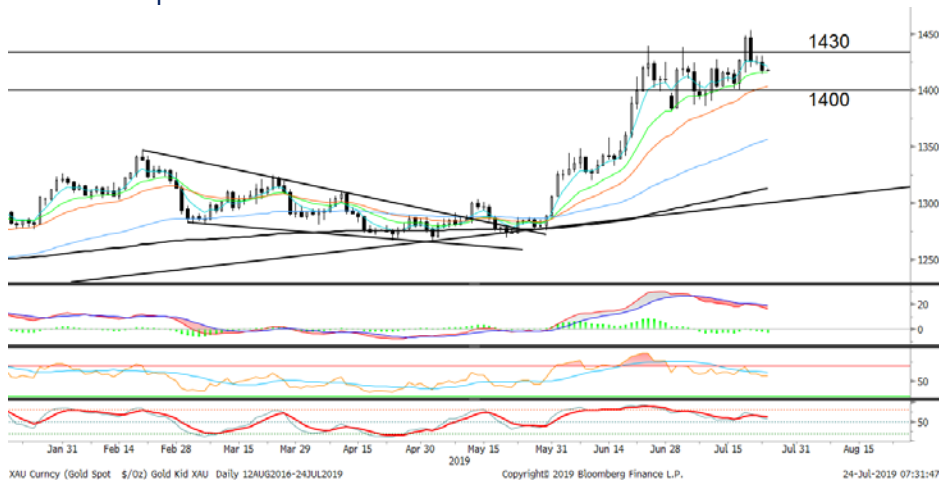
## Gold Futures

ราคาทองคำตลาดสหรัฐเมื่อคืน ปรับลดลง 7.2 เหรียญฯ ปิดอยู่ที่ 1,417.4 เหรียญฯ จากค่าเงินดอลลาร์สหรัฐแข็งค่าขึ้น มีแรงหนุนหลังรัฐบาลสหรัฐและสภาองเกรสสามารถบรรลุข้อตกลงเกี่ยวกับงบประมาณรายจ่ายฉบับใหม่ ซึ่งครอบคลุมงบประมาณเป็นเวลา 2 ปี และรวมถึงการปรับเพิ่มเพดานหนี้ของสหรัฐ ส่งผลให้สหรัฐหลีกเลี่ยงการปิดหน่วยงานรัฐบาล (ชัตดาวน์) นอกจากนี้ค่าเงินปอนด์อ่อนค่า เนื่องจากความกังวลว่าการที่นายบอริส จอห์นสัน ก้าวขึ้นเป็นนายกรัฐมนตรีคนใหม่ของอังกฤษ จะทำให้อังกฤษมีแนวโน้มที่จะแยกตัวออกจากสหภาพยุโรป (Brexit) โดยไม่มีการทำข้อตกลง ภาพรวมหุ้น Dollar Index ขยับขึ้นมาปิดอยู่ที่ 97.71 จุด เทียบกับ 97.3 จุดในวันก่อนหน้า และเป็นปัจจัยกดดันหลักต่อการเคลื่อนไหวของราคาทองคำ โดยสัปดาห์นี้ คงต้องติดตามการประชุมธนาคารกลางยุโรป (อีซีบี) ในวันพฤหัสบดี รวมถึงการรายงานตัวเลขเศรษฐกิจสำคัญของสหรัฐ อาทิเช่น ดัชนีภาคการผลิตบริการ, ยอดขายบ้านใหม่ , จำนวนผู้ขอรับสวัสดิการว่างงานรายสัปดาห์ และจีดีพี 2Q62 เป็นต้น

### กลยุทธ์การลงทุน

ราคา GFQ19 เมื่อคืน ปรับลดลง 60 บาท ปิดอยู่ที่ 20,910 บาท เทียบเท่า 1,421.03 เหรียญฯ สูงกว่าราคาทองคำตลาด spot ล่าสุดที่เคลื่อนไหวบริเวณ 1,417-1,418 เหรียญฯ คาดราคา GFQ19 วันนี้จะอยู่ในกรอบ 20,800-21,000 บาท แม้ค่าเงินดอลลาร์แข็งค่า กดดันต่อราคาทองคำ แต่ราคายังแกว่งตัวในกรอบที่ฝ่ายวิจัยประเมินไว้ ดังนั้นจึงแนะนำให้นักลงทุน Trading บริเวณ 1,410-1,425 เหรียญฯ เทียบเท่า 20,750-20,970 บาท และกำหนดจุด Cut Loss ไว้ 100 บาทจากทุน เพื่อป้องกันความเสี่ยงหากราคาทองคำเคลื่อนไหวผิดจากที่คาดไว้

### เทคนิควิเคราะห์ Gold Spot



ที่มา : ฝ่ายวิจัย ASPS

**GOLD Technical:** ราคาทองคำเกิดสัญญาณ False Breakout หลังปรับตัวขึ้นทดสอบแนวต้าน \$1430 ทำให้ราคากลับมาเคลื่อนไหวที่ภายในกรอบการเคลื่อนไหว \$1400 - \$1430 อีกครั้ง และมีโอกาสอ่อนตัวลงทดสอบกรอบล่าง

### Gold Futures

FUTURES	Last	Chg	%Chg	Vol.	OI	OI Chg
GFQ19	20,910	0	0.00	73	1,221	36
GFV19	20,990	20	0.10	29	1,015	21
GFZ19	21,030	20	0.10	7	280	6

### Mini Gold Futures

FUTURES	Last	Chg	%Chg	Vol.	OI	OI Chg
GF10Q19	20,930	30	0.14	4,776	20,142	922
GF10V19	20,990	30	0.14	2,525	9,584	259
GF10Z19	21,040	20	0.10	1,424	5,135	242

หมายเหตุ : ราคาปิดของ Gold Futures (Night Session)

Settle ณ เวลา 22.00 น. และปริมาณการซื้อขายเกิดขึ้นในช่วงเวลา 19.30-22.30 น.

ที่มา : ฝ่ายวิจัย ASPS



## ASPS Gold Valuation Matrix (เหรียญฯ/ทรอยออนซ์)

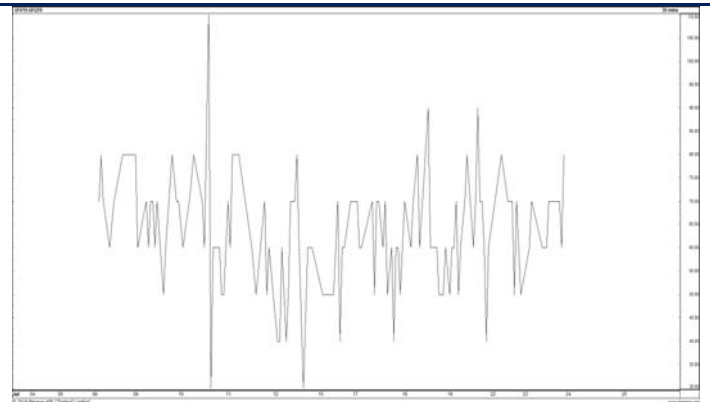
	← ลอนค่า			Dollar Index			แข็งค่า →					
	91	92	93	94	95	96	97	98	99	100	101	
Nymex ( USD/Barrel )	50	1,376	1,339	1,303	1,267	1,230	1,194	1,158	1,121	1,085	1,049	1,012
	53	1,373	1,337	1,300	1,264	1,227	1,191	1,155	1,118	1,082	1,046	1,009
	56	1,370	1,334	1,297	1,261	1,225	1,188	1,152	1,116	1,079	1,043	1,007
	59	1,367	1,331	1,294	1,258	1,222	1,185	1,149	1,113	1,076	1,040	1,004
	62	1,364	1,328	1,292	1,255	1,219	1,182	1,146	1,110	1,073	1,037	1,001
	65	1,361	1,325	1,289	1,252	1,216	1,180	1,143	1,107	1,071	1,034	998
	68	1,358	1,322	1,286	1,249	1,213	1,177	1,140	1,104	1,068	1,031	995
	71	1,356	1,319	1,283	1,247	1,210	1,174	1,137	1,101	1,065	1,028	992
	74	1,353	1,316	1,280	1,244	1,207	1,171	1,135	1,098	1,062	1,026	989
	77	1,350	1,313	1,277	1,241	1,204	1,168	1,132	1,095	1,059	1,023	986
	80	1,347	1,311	1,274	1,238	1,202	1,165	1,129	1,092	1,056	1,020	983
	83	1,344	1,308	1,271	1,235	1,199	1,162	1,126	1,090	1,053	1,017	981

## การแปลงราคาทองคำให้เป็นบาท

GOLD Londin AM ( USD/Ounce )	FX ( บาท/ USD )				
	30.50	30.75	31.00	31.25	31.50
1,280	18,557	18,709	18,861	19,013	19,165
1,300	18,847	19,001	19,156	19,310	19,465
1,320	19,137	19,294	19,450	19,607	19,764
1,340	19,427	19,586	19,745	19,904	20,064
1,360	19,717	19,878	20,040	20,201	20,363
1,380	20,007	20,171	20,335	20,499	20,663
1,400	20,297	20,463	20,629	20,796	20,962
1,420	20,586	20,755	20,924	21,093	21,261
1,440	20,876	21,048	21,219	21,390	21,561

ที่มา : ฝ่ายวิจัย ASPS

## Spread ระหว่าง GFV19 – GFQ19



ที่มา : ฝ่ายวิจัย ASPS

## คำนวณกำไรขาดทุนของ Gold Futures

บัลลงทอนรายย่อย				
(ค่าธรรมเนียม 490.10 บาท/สัญญา/ข้าง)				
ราคาปิด	กำไร	ค่าธรรมเนียม+	กำไร	
future	เปลี่ยนแปลง	(ขาดทุน)	VAT(บาท)	(ขาดทุน)สุทธิ
21,160.00	250.0	12,500	(1,049)	11,451
21,110.00	200.0	10,000	(1,049)	8,951
21,060.00	150.0	7,500	(1,049)	6,451
21,010.00	100.0	5,000	(1,049)	3,951
20,960.00	50.0	2,500	(1,049)	1,451
<b>20,910.00</b>	<b>0.0</b>	<b>-</b>	<b>(1,049)</b>	<b>(1,049)</b>
20,860.00	-50.0	(2,500)	(1,049)	(3,549)
20,810.00	-100.0	(5,000)	(1,049)	(6,049)
20,760.00	-150.0	(7,500)	(1,049)	(8,549)
20,710.00	-200.0	(10,000)	(1,049)	(11,049)
20,660.00	-250.0	(12,500)	(1,049)	(13,549)

ที่มา : ฝ่ายวิจัย ASPS

## คำนวณกำไรขาดทุนของ Mini Gold Futures

บัลลงทอนรายย่อย				
(ค่าธรรมเนียม 98.10 บาท/สัญญา/ข้าง)				
ราคาปิด	กำไร	ค่าธรรมเนียม+	กำไร	
future	เปลี่ยนแปลง	(ขาดทุน)	VAT(บาท)	(ขาดทุน)สุทธิ
21,180.00	250.0	2,500	(210)	2,290
21,130.00	200.0	2,000	(210)	1,790
21,080.00	150.0	1,500	(210)	1,290
21,030.00	100.0	1,000	(210)	790
20,980.00	50.0	500	(210)	290
<b>20,930.00</b>	<b>0.0</b>	<b>-</b>	<b>(210)</b>	<b>(210)</b>
20,880.00	-50.0	(500)	(210)	(710)
20,830.00	-100.0	(1,000)	(210)	(1,210)
20,780.00	-150.0	(1,500)	(210)	(1,710)
20,730.00	-200.0	(2,000)	(210)	(2,210)
20,680.00	-250.0	(2,500)	(210)	(2,710)

ที่มา : ฝ่ายวิจัย ASPS