

กลยุทธ์การลงทุนอนุพันธ์

SET50 Futures:

เปิด Short S50U19 ได้ที่ 1130 จุด ปัจจุบันมีกำไร 6.80 จุด แนะนำถือต่อ เป้าทำกำไร 1120 จุด แต่ให้ Stop Profit ที่ 1126 จุด เพื่อ Lock กำไรขั้นต่ำ 4 จุด คาดว่า SET50 ยังอยู่ในช่วงปรับฐาน

SET50 Option:

แนะนำให้ปรับราคาเปิด Long S50U19P1175 ไปที่ 52 จุด (SET50=1130) เป้าทำกำไรที่ 62 จุด (SET50=1120) Cut Loss 3 จุดจากทุน โดยที่ SET50 ยังอยู่ในภาวะผันผวน

Single Stock Futures:

สถานะ Long BJC19 ทุน 51.46 บาท มีกำไร 5.59% แนะนำถือเป้าทำกำไร 53.50 บาท Cut Loss 0.75 บาทจากทุน ราคาหุ้นที่ Laggard ขณะที่น่าจะได้ประโยชน์จากมาตรการกระตุ้นเศรษฐกิจ

สถานะ Long SU19 ทุน 3.60 บาท ปัจจุบันขาดทุน 16.49% แนะนำถือ เป้าทำกำไรที่ 3.88 บาท และ Cut Loss 0.06 บาทจากทุน ผลประกอบการที่จะกลับมาเป็นบวกต่อเนื่องจากจะช่วยผลักดันราคาหุ้น

Gold Futures:

แม้ USD แข็งค่าแต่ราคาทองคำก็ยังยืนอยู่ที่ระดับสูง ส่วนหนึ่งอาจเป็นเพราะความกังวลเรื่อง Brexit แนะนำ Trading GFQ19 กรอบ 20800 – 21030 บาท (1420 – 1435\$) และให้ Short ที่กรอบบน

สถานะของนักลงทุน

	All Futures Long(Short) Position : Contract			Accumulated Long(Short)		
	Long	Short	Net	2 Days	1 Weeks	1 Months
Institution	151,116	170,230	-19,114	-49,472	153,809	91,885
Foreign	72,930	71,474	1,456	21,042	-9,781	-59,494
Retail	199,796	182,138	17,658	28,430	-144,028	-32,391

	SET50 Futures Long(Short) Position : Contract			Accumulated Long(Short)		
	Long	Short	Net	2 Days	1 Weeks	1 Months
Institution	26,455	26,131	324	4,838	5,393	25,606
Foreign	36,729	41,223	-4,494	543	-16,038	-63,707
Retail	65,237	61,067	4,170	-5,381	10,645	38,101

	Single Stock Futures Long(Short) Position : Contract			Accumulated Long(Short)		
	Long	Short	Net	2 Days	1 Weeks	1 Months
Institution	112,464	134,467	-22,003	-54,211	146,170	59,031
Foreign	30,523	26,919	3,604	22,739	8,932	11,302
Retail	119,486	101,087	18,399	31,472	-155,102	-70,333

	Metal Futures Long(Short) Position : Contract			Accumulated Long(Short)		
	Long	Short	Net	2 Days	1 Weeks	1 Months
Institution	11,488	8,396	3,092	436	2,014	-5,519
Foreign	5,628	3,282	2,346	-2,244	-2,689	-7,021
Retail	13,486	18,924	-5,438	1,808	675	12,540

	Call Option Long(Short) Position : Contract			Accumulated Long(Short)		
	Long	Short	Net	2 Days	1 Weeks	1 Months
Institution	453	191	262	201	202	-191
Foreign	170	103	67	2	238	1,231
Retail	3,802	4,234	-432	-386	-573	-1,799

	Put Option Long(Short) Position : Contract			Accumulated Long(Short)		
	Long	Short	Net	2 Days	1 Weeks	1 Months
Institution	382	73	309	498	757	-434
Foreign	57	1	56	74	132	-1,299
Retail	2,818	3,183	-365	-551	-838	526

ที่มา : ฝ่ายวิจัย ASPS

วันพุธที่ 31 กรกฎาคม พ.ศ. 2562

SET50 Index Futures / Option	P. 2
Single Stock Futures	P. 4
Gold Futures	P. 7

เพิ่มช่องทางติดตามคำแนะนำกลยุทธ์ซื้อขายระหว่างวันผ่านช่องทาง Line Asia Plus Group ได้ที่: <http://bit.ly/Asiaplusgroup>

Derivatives Team	เลขทะเบียนนักวิเคราะห์
เทอดศักดิ์ ตรีวิธ:SSSM	004132
อุษณีย์ ลีรัตน์	017928
ประสิทธิ์ รัตนกิจนอก, CISA, CFA	025917
นवलพรรณ น้อยธนะกุล	019994
เชาญรีย์ พันธนาถกิจ	064045
จรรยาธณัฐ จังจิรานนท์	ผู้ช่วยนักวิเคราะห์

ข้อมูลในเอกสารฉบับนี้ รวบรวมมาจากแหล่งข้อมูลที่น่าเชื่อถือ อย่างไรก็ตาม บริษัทหลักทรัพย์ เอเชีย พลัส จำกัด ไม่สามารถที่จะยืนยันหรือรับรองความถูกต้องของข้อมูลเหล่านี้ได้ ไม่ว่าประการใดๆ บทวิเคราะห์ในเอกสารนี้ จัดทำขึ้นโดยอ้างอิงหลักเกณฑ์ทางวิชาการเกี่ยวกับหลักการวิเคราะห์ และมีได้เป็นการชี้แนะ หรือเสนอแนะให้ซื้อหรือขายหลักทรัพย์ใดๆ การตัดสินใจซื้อหรือขายหลักทรัพย์ใดๆ ของผู้อ่าน ไม่ว่าจะเกิดจากการอ่านบทความในเอกสารนี้หรือไม่ก็ตาม ล้วนเป็นผลจากการใช้วิจารณญาณของผู้อ่าน โดยไม่มีส่วนเกี่ยวข้องกับหรือพันธะผูกพันใดๆ กับ บริษัทหลักทรัพย์ เอเชีย พลัส จำกัด ไม่ว่ากรณีใด

SET50 Overview

คาดว่าวันนี้นักลงทุนยังอยู่ในภาวะรอความชัดเจนจาก 2 การประชุมสำคัญ เริ่มจาก 1) การประชุมระหว่างผู้แทนการค้าระหว่างสหรัฐฯ-จีน ที่มีขึ้นระหว่างวันที่ 30-31 ก.ค. แต่สถานการณ์ล่าสุดดูเหมือนจะยังไม่เห็นข้อตกลงที่เป็นรูปธรรมออกมา และ 2) การประชุม FED ซึ่งจะรู้ผลในช่วงเช้ามีดวันพรุ่งนี้ตามเวลาบ้านเรา โดยคาดว่า FED จะปรับลดดอกเบี้ยฯ 0.25% และต้องติดตามถึงการส่งสัญญาณการดำเนินนโยบายการเงินในระยะถัดไป แต่อย่างไรก็ตามหาก FED ไม่ได้ส่งสัญญาณการดำเนินนโยบายการเงินที่ผ่อนคลายอย่างมีนัยสำคัญ คาดว่ามีโอกาสที่จะเกิดเหตุการณ์ Sell on Fact เกิดขึ้นหลังจากตลาดได้ซึมซับต่อการปรับลดดอกเบี้ยของ FED ในการประชุมครั้งนี้ค่อนข้างมาก สะท้อนจาก SET50 Index ที่ปรับขึ้นมาจากช่วงกลางเดือน พ.ค. ไปแล้วกว่า 4% (เป็นช่วงเวลาที่ความน่าจะเป็นในการปรับลดดอกเบี้ยฯเริ่มเพิ่มขึ้นจากระดับ 13% มาสู่ 100% ในปัจจุบัน) ขณะที่ปัจจัยในประเทศให้ความสนใจไปที่ธนาคารแห่งประเทศไทย (ธปท.) ลดการออกพันธบัตรระยะสั้นรุ่นอายุ 3 และ 6 เดือนรุ่นละ 5 พันล้านบาท แต่เพิ่มวงเงินรุ่นอายุ 1 ปี แทนราว 5 พันล้านบาท สถานการณ์ข้างต้นเพื่อช่วยสกัดการเข้ามาพักเงินในระยะสั้นในบ้านเราและช่วยชะลอการแข็งค่าของค่าเงินบาท ซึ่งอาจส่งผลกระทบต่อทิศทาง Fund Flow ในระยะสั้นชะลอลงตัว ปัจจัยแวดล้อมที่ยังขาดปัจจัยบวกขับเคลื่อนจึงคาดว่า SET50 Index วันนี้พื้นฐานตามกรอบ 1120-1130 จุด

	SET50	S50U19	S50Z19
แนวรับ	1120	1120	1122
แนวต้าน	1130	1130	1132

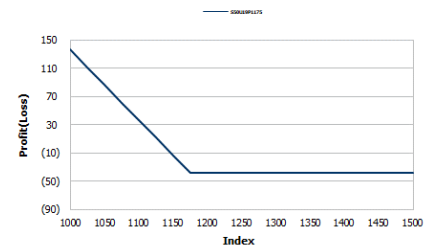
SET50 Index Futures

Direction Trading: เปิด Short S50U19 ได้ที่ 1130 จุด ปัจจุบันมีกำไร 6.80 จุด แนะนำถือต่อ เป้าทำกำไร 1120 จุด แต่ให้ Stop Profit ที่ 1126 จุด เพื่อ Lock กำไรขั้นต่ำ 4 จุด คาดว่า SET50 ยังอยู่ในช่วงปรับฐาน

Spread Trading: คาดการณ์ Spread ระหว่าง S50Z19 ลบด้วย S50U19 ณ วันที่ 27 ก.ย. 2562 จะเท่ากับ -0.2 จุด โดยปัจจุบัน Spread อยู่ที่ +1.9 จุด ยังไม่กว้างมากพอที่จะเปิดสถานะ

SET50 Index Option

Direction Trading : แนะนำให้ปรับราคาเปิด Long S50U19P1175 ไปที่ 52 จุด (SET50=1130) เป้าทำกำไรที่ 62 จุด (SET50=1120) Cut Loss 3 จุดจากทุน โดยที่ SET50 ยังอยู่ในภาวะผันผวน



หมายเหตุ : ตัวคูณดัชนีเท่ากับ 200 บาท ต่อ 1 จุดของดัชนี

	Last	1Yr Hist. Volatility	2Week Hist. Volatility
SET50 Index	1126.43	12.1206	7.6749

Call Option

	Premium	Chg	Break Even	Intrinsic Value	Time Value	All-in-Premium	Theory Price	Volume	Open Interest	Implied Volatility	Delta	Effective Gearing	Time Decay
S50U19C1200	1.50	-0.20	> 1201.5	0.00	1.50	0.07	0.92	1089	6892	11.18	0.07	51.31	0.07
S50U19C1175	2.90	-0.60	> 1177.9	0.00	2.90	0.05	2.91	619	7783	10.00	0.13	48.95	0.05
S50U19C1150	6.70	-1.60	> 1156.7	0.00	6.70	0.03	7.67	1138	6392	9.42	0.26	43.24	0.03
S50U19C1125	14.80	-3.40	> 1139.8	1.43	13.37	0.01	16.88	1360	3436	9.04	0.47	35.66	0.01
S50U19C1100	32.70	-2.90	> 1132.7	26.43	6.27	0.01	31.50	48	1215	9.73	0.69	23.79	0.01

Put Option

	Premium	Chg	Break Even	Intrinsic Value	Time Value	All-in-Premium	Theory Price	Volume	Open Interest	Implied Volatility	Delta	Effective Gearing	Time Decay
S50U19P1200	77.10	4.60	< 1122.9	73.57	3.53	0.00	77.56	23	273	9.53	-0.95	-14.76	0.00
S50U19P1175	54.10	4.20	< 1120.9	48.57	5.53	0.00	54.61	37	980	10.84	-0.84	-18.17	0.00
S50U19P1150	33.20	4.00	< 1116.8	23.57	9.63	-0.01	34.43	338	3306	8.63	-0.75	-26.07	-0.01
S50U19P1125	16.60	1.40	< 1108.4	0.00	16.60	-0.02	18.70	698	4766	8.14	-0.53	-36.10	-0.02
S50U19P1100	8.10	0.40	< 1091.9	0.00	8.10	-0.03	8.38	790	6011	9.36	-0.30	-40.55	-0.03

ที่มา : ฝ่ายวิจัย ASPS

ภาพรวมการซื้อขาย SET50 Index

UNDERLYING	Close	Chg	%Chg	สรุปการซื้อขาย
SET50	1126.43	-5.0	-0.4%	30-Jul-19

Symbol	Settle	Chg	%Chg	Vol.	OI	OI Chg
S50Q19	1125.50	-7.1	-0.6%	8	16	-1
S50U19	1123.20	-5.5	-0.5%	115,452	334,466	-2,745
S50V19	1123.50	0.0	0.0%	10	10	0
S50Z19	1125.10	-5.5	-0.5%	10,172	35,480	402
S50H20	1121.10	-4.9	-0.4%	1,901	7,245	34
S50M20	1117.40	-4.9	-0.4%	857	3,679	0

SET50 Futures Long(Short) : สัญญา				สะสม Long(Short)		
	Long	Short	Net	2 วัน	2 สัปดาห์	QTD
สถานะ	26,455	26,131	324	4,838	3,293	29,986
ต่างชาติ	36,729	41,223	-4,494	543	-16,952	-46,065
รายย่อย	65,237	61,067	4,170	-5,381	13,659	16,079

ที่มา : ฝ่ายวิจัย ASPS

คาดการณ์ Spread ณ สิ้นเดือนจาก ASPS Model

เป้าหมาย Spread ซีเรียล - ซีเรียล

	S50J19	S50K19	S50M19	S50N19	S50Q19	S50U19
ณ 29 เม.ย.62						
ณ 30 พ.ค.62						
ณ 27 มิ.ย.62						
ณ 30 ก.ค.62						
ณ 29 ส.ค.62						
ณ 27 ก.ย.62						
S50J19						
S50K19	-0.82					
S50M19	0.79	1.61				
S50N19	2.00	2.82	1.21			
S50Q19	-2.05	-1.23	-2.84	-4.07		
S50U19	-3.03	-2.21	-3.82	-5.06	-0.99	

* สมมติฐานอัตราดอกเบี้ยนโยบายระหว่าง มิ.ย. - ก.ย. 62 เท่ากับ 1.75%

ที่มา : ฝ่ายวิจัย ASPS

คำนวณกำไรขาดทุนของ SET50 Futures

นักลงทุนรายย่อย

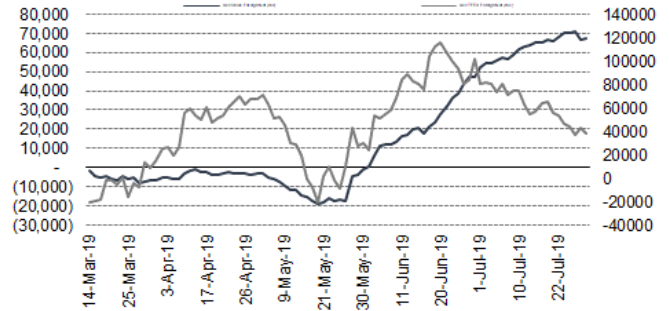
(ค่าธรรมเนียม 87.10 บาท/สัญญา/ข้าง)

ราคาปิด	chg (จุด)	กำไร	ค่าธรรมเนียม+ VAT (บาท)	กำไรสุทธิ
Futures	เทียบกับ	(ขาดทุน)		(ขาดทุน)สุทธิ
1,128.20	5.0	1,000	(186)	814
1,127.20	4.0	800	(186)	614
1,126.20	3.0	600	(186)	414
1,125.20	2.0	400	(186)	214
1,124.20	1.0	200	(186)	14
1,123.20	0.0	0.0	(186)	(186)
1,122.20	-1.0	(200)	(186)	(386)
1,121.20	-2.0	(400)	(186)	(586)
1,120.20	-3.0	(600)	(186)	(786)
1,119.20	-4.0	(800)	(186)	(986)
1,118.20	-5.0	(1,000)	(186)	(1,186)

ที่มา : ฝ่ายวิจัย ASPS

ความสัมพันธ์สถานะของนักลงทุนต่างประเทศในตราสารทุน

และ SET50 Futures



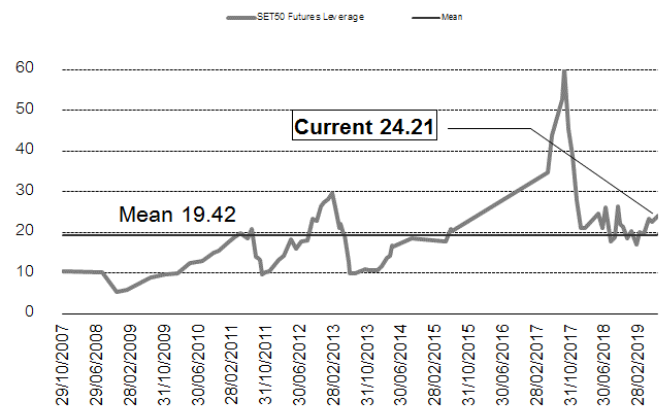
ที่มา : ฝ่ายวิจัย ASPS

SET50 ที่ระดับค่า PER ต่างๆ

(เท่า)	ม.ค.62E	มี.ค.62E	มิ.ย.62E	ก.ค.62E	ส.ค.62E	ก.ย.62E	ธ.ค.62E
PER 12	863	876	895	902	908	915	934
PER 13	935	949	970	977	984	991	1,012
PER 14	1,007	1,022	1,045	1,052	1,060	1,067	1,090
PER 15	1,079	1,095	1,119	1,127	1,135	1,144	1,168
PER 16	1,151	1,168	1,194	1,203	1,211	1,220	1,246
PER 17	1,223	1,241	1,269	1,278	1,287	1,296	1,323
PER 18	1,295	1,314	1,343	1,353	1,363	1,372	1,401
PER 19	1,367	1,387	1,418	1,428	1,438	1,448	1,479

ที่มา : ฝ่ายวิจัย ASPS

ระดับ Leverage ของ SET50 Futures



ที่มา : Thailand Clearing House, ฝ่ายวิจัย ASPS

Single Stock Futures

Long BJCUI9

ราคาตัวไร 2Q62 เติบโต 8.4% yoy (หากไม่รวมค่าใช้จ่ายพนักงาน 300 ล้านบาท) บางส่วนมาจากอัตราภาษีจ่ายที่ลดลง ส่วนกำไรจากการดำเนินงานเชื่อว่าทรงตัว yoy ได้ จากยอดขายรวมเติบโต 3.3% yoy ใน 2Q62 จากธุรกิจค้าปลีก Big C ที่เปิดสาขาใหม่ 4 แห่ง ช่วยหนุนยอดขายสาขาเดิม (SSSG) นอกจากนี้ นับจาก 2H62 เชื่อว่าจะเห็นทิศทางการเติบโตที่ดีขึ้น จากธุรกิจหลักค้าปลีกที่คาดว่าจะได้รับอานิสงส์มาตรการกระตุ้นการบริโภคครัวเรือนใหม่ รวมถึงการขายสาขาใหม่ทั้งหมดในปีรวม 8 แห่ง บวกกับธุรกิจบรรจุภัณฑ์ที่มีคำสั่งซื้อกระป๋องราว 400 ล้านกระป๋อง

ส่วนทางเทคนิคผ่านแนวต้านโซน 51.00 บาท ขึ้นมาเป็นการเปิด Upside ในขณะที่ MACD พ้นขึ้นยืนเหนือแกนศูนย์ สนับสนุนแนวโน้มขาขึ้น โดยประเมินแนวต้านไว้ที่ 53.50 บาท

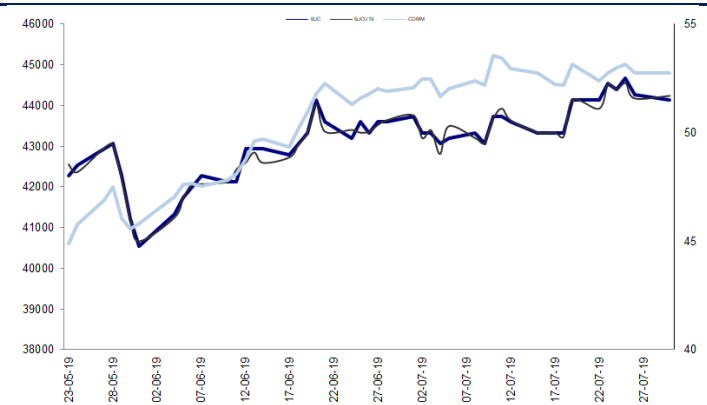
กลยุทธ์การลงทุน

แนะนำถือสถานะ Long BJCUI9 ทุน 51.46 บาท เป้าทำกำไรที่ 53.50 บาท Cut 0.75 บาทจากทุน

Future								Underlying			
Future	Settle Price	Basis	ASP Theory Price	Vol	OI	OI Change	Leverage	Upside	PER 62F	PBV 62F	EPS GROWTH 62F
BJCUI9	51.70	0.20	51.62	73	1474	-72	10.84	18.45%	28.93	1.71	7.15%

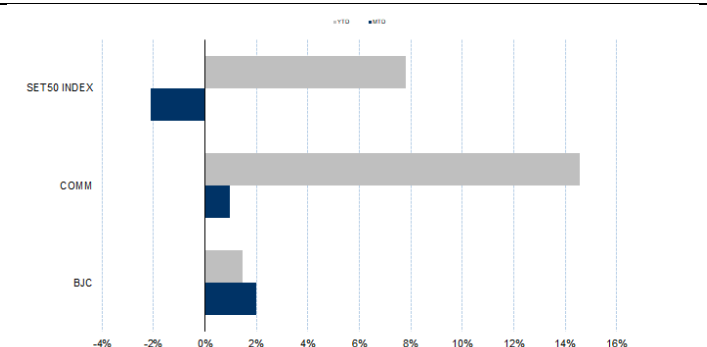
ที่มา : ฝ่ายวิจัย ASPS

Historical Price



ที่มา : ฝ่ายวิจัย ASPS

Historical Return



ที่มา : ฝ่ายวิจัย ASPS

คำนวณกำไรขาดทุนของ Stock Futures

บัลลงทอนรายย่อย					
ราคาปิด future	chg (จุด) เทียบกับราคา	กำไร (ขาดทุน)	ค่าธรรมเนียม +VAT (บาท)	กำไร (ขาดทุน)สุทธิ	กำไร
52.20	0.5	500	5.13	495	
52.10	0.4	400	5.13	395	
52.00	0.3	300	5.13	295	
51.90	0.2	200	5.13	195	
51.80	0.1	100	5.13	95	
51.70	0.0	-	5.13	(5)	
51.60	-0.1	(100)	5.13	(105)	
51.50	-0.2	(200)	5.13	(205)	
51.40	-0.3	(300)	5.13	(305)	
51.30	-0.4	(400)	5.13	(405)	
51.20	-0.5	(500)	5.13	(505)	

ที่มา : ฝ่ายวิจัย ASPS

Technical Chart



ที่มา : ฝ่ายวิจัย ASPS

Single Stock Futures

Long SU19

คาดการณ์ผลกำไรดำเนินงานเติบโตต่อเนื่อง ทั้งจากโครงการอสังหาริมทรัพย์ เพื่อขาย หลักๆ จากการโอนคอนโดมิเนียม ต่อเนื่อง The ESSE Asoke ตั้งแต่ 4Q61 และโครงการใหม่ The ESSE at Singha complex เริ่มโอน 3Q62 ส่วนธุรกิจโรงแรมรับรู้รายได้เต็มปีจาก 6 โรงแรมแบรนด์ Outrigger และโครงการ Crossroads มัลติพท์ทยอยเปิดตั้งแต่ 3Q62 รวมไปถึงการรับรู้รายได้ค่าเช่าเต็มปีในโครงการ Singha Complex

ส่วนทางเทคนิค ราคากำลังอยู่ในแนวโน้มขาขึ้น และสามารถยืนเหนือ EMA 30 วัน ได้อย่างต่อเนื่อง โดยราคาได้ขยับตัวลงมาแนวตั้งก่่าวอีกครั้ง จึงถือเป็นโอกาสสะสมเพื่อหวังการฟื้นตัวตามแนวโน้ม โดยประเมินแนวต้านถัดไปไว้ที่ 3.80 และ 3.86 บาท ตามลำดับ

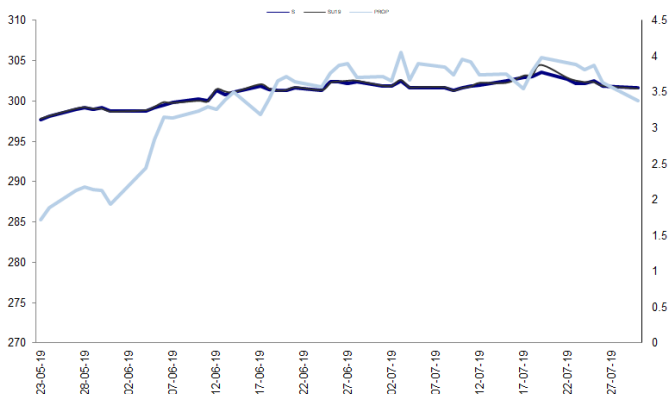
กลยุทธ์การลงทุน

แนะนำถือสถานะ Long SU19 ทุน 3.60 บาท เป้าทำกำไรที่ 3.88 บาท Cut Loss 0.06 บาทจากทุน

Future								Underlying			
Future	Settle Price	Basis	ASP Theory Price	Vol	OI	OI Change	Leverage	Upside	PER 62F	PBV 62F	EPS GROWTH 62F
SU19	3.55	-0.01	3.57	2501	25454	-1499	13.38				

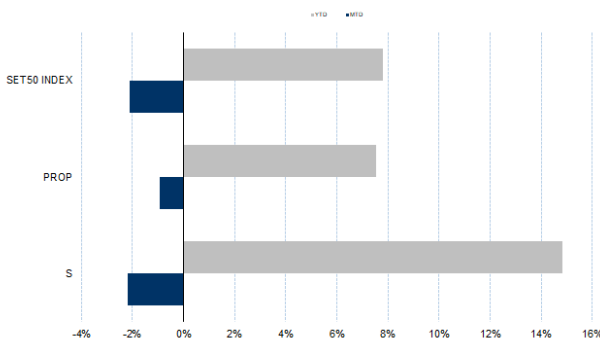
ที่มา : ฝ่ายวิจัย ASPS

Historical Price



ที่มา : ฝ่ายวิจัย ASPS

Historical Return



ที่มา : ฝ่ายวิจัย ASPS

คำนวณกำไรขาดทุนของ Stock Futures

ราคาปิด future	chg (จุด) เทียบกับราคา	น้กลงทุนรายย่อย			
		กำไร (ขาดทุน)	ค่าธรรมเนียม +VAT (บาท)	กำไร (ขาดทุน)สุทธิ	
4.05	0.5	500	0.86	499	
3.95	0.4	400	0.86	399	
3.85	0.3	300	0.86	299	
3.75	0.2	200	0.86	199	
3.65	0.1	100	0.86	99	
3.55	0.0	-	0.86	(1)	
3.45	-0.1	(100)	0.86	(101)	
3.35	-0.2	(200)	0.86	(201)	
3.25	-0.3	(300)	0.86	(301)	
3.15	-0.4	(400)	0.86	(401)	
3.05	-0.5	(500)	0.86	(501)	

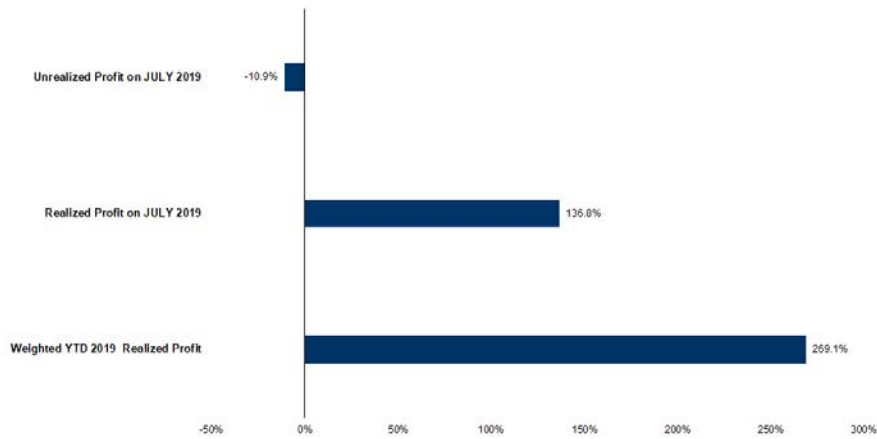
ที่มา : ฝ่ายวิจัย ASPS

Technical Chart



ที่มา : ฝ่ายวิจัย ASPS

Tracking Performance



หมายเหตุ: การคำนวณผลตอบแทนจะอิงตามเงินต้นรวม ณ วันที่เริ่มซื้อขาย และจะรวมเฉพาะส่วนที่ดำเนินการซื้อขายจริงตามวันที่ปิดสถานะการซื้อขาย

ที่มา : ฝ่ายวิจัย ASPS

Top 20 Most Active Volume

Top 20 Most Active Volume

No.	Future	Settle Price	Basis	ASP Theory Price	Vol	OI	OI Change	Leverage	Resistance	Support
1	JASU19	6.23	-0.02	6.26	23542	114307	-18496	13.71	7.16	6.03
2	BTSU19	12.20	0.10	11.90	21520	10006	-18495	12.25	12.38	12.07
3	TKNU19	11.00	0.00	11.03	7147	4354	521	5.79	11.40	9.45
4	PLANBU19	8.50	0.20	8.32	5534	19165	2485	12.85	9.16	8.41
5	WHAU19	4.68	0.02	4.67	5311	60332	-4072	13.63	4.69	4.57
6	IRPCU19	4.80	0.06	4.75	4630	54366	-909	10.39	4.94	4.70
7	TRUEU19	6.50	0.05	6.47	4548	48737	-882	12.12	6.91	6.16
8	TASCOU19	19.60	0.10	19.55	4412	3019	-2301	11.16	20.72	19.46
9	AAVU19	3.81	-0.07	3.89	4053	23586	-994	11.35	3.98	3.72
10	BANPUU19	14.04	-0.26	14.33	3912	39520	559	9.90	14.39	13.96
11	STAU19	11.90	0.00	11.93	3461	5131	-594	5.59	12.32	11.61
12	STECU19	24.90	0.10	24.86	3272	9188	-1761	10.88	26.47	24.83
13	STPIU19	9.03	0.13	8.92	3093	15326	-976	7.56	9.38	8.42
14	GPSCU19	66.30	-0.70	67.16	2564	3224	-898	12.59	70.27	66.30
15	BLANDU19	1.64	-0.08	1.72	2516	45756	-2515	15.09	1.66	1.61
16	SU19	3.55	-0.01	3.57	2501	25454	-1499	13.38	3.63	3.47
17	BECU19	10.12	-0.08	10.22	2407	12791	-2333	7.89	10.78	9.76
18	GUNKULU19X	3.10	-0.02	3.13	2147	29057	-114	8.55	3.13	3.00
19	BEMU19	10.40	-0.10	10.53	2049	36549	483	15.35	10.89	10.14
20	VGIU19	9.61	-0.09	9.69	2044	36211	-1965	10.64	9.61	9.02

ที่มา : ฝ่ายวิจัย ASPS

Gold Futures

ราคาทองคำตลาดสหรัฐเมื่อคืน ปรับเพิ่มขึ้น 4 เหรียญฯ ปิดอยู่ที่ 1,430.8 เหรียญฯ แรงหนุนต่อเนื่องจากการคาดการณ์ว่าธนาคารกลางสหรัฐ (เฟด) จะปรับลดอัตราดอกเบี้ยในการประชุมที่จะเสร็จสิ้นในวันนี้ตามเวลาสหรัฐ รวมถึงความกังวลเกี่ยวกับการเจรจาการค้าสหรัฐและจีน หลังประธานาธิบดีสหรัฐกล่าวหาว่าจีนไม่ซื้อสินค้าเกษตรของสหรัฐตามที่ให้สัญญาไว้ และจีนตั้งใจถ่วงเวลาการเจรจาการค้า อย่างไรก็ตามการแข็งค่าของค่าเงินดอลลาร์สหรัฐ ภายหลังสหรัฐเปิดเผยข้อมูลเศรษฐกิจหลายรายการออกมาในเชิงบวก โดยเฉพาะดัชนีความเชื่อมั่นผู้บริโภคเดือน ก.ค. พุ่งขึ้นสู่ระดับสูงสุดนับตั้งแต่พ.ย. ปีที่แล้ว ขณะที่ค่าเงินปอนด์อ่อนค่าต่อเนื่อง จากความกังวลว่าอังกฤษจะออกจากสหภาพยุโรป (EU) แบบไร้ข้อตกลง ทำให้ Dollar Index ปรับขึ้นมาเหนือ 98 จุด ปิดเมื่อวันที่ 98.05 จุด เป็นปัจจัยสกัดการเคลื่อนไหวของราคาทองคำ สำหรับสัปดาห์นี้ คงต้องติดตามผลการประชุมเฟดในวันนี้ (เช้าเวลาไทย) ตลอดจนการเปิดเผยข้อมูลเศรษฐกิจสำคัญของสหรัฐ โดยเฉพาะตัวเลขการจ้างงานภาคเอกชนและนอกภาคเกษตรเป็นต้น

กลยุทธ์การลงทุน

ราคา GFQ19 เมื่อคืนวันศุกร์ ปรับเพิ่มขึ้น 80 บาท ปิดที่ 20,970 บาท เทียบเท่า 1,431.45 เหรียญฯ ใกล้เคียงราคาทองคำตลาด spot ล่าสุดที่เคลื่อนไหวบริเวณ 1,431-1,432 เหรียญฯ คาดราคา GFQ19 วันนี้จะอยู่ในกรอบ 20,850-21,050 บาท ทิศทางราคาทองคำยังแกว่งตัวในกรอบแคบตามประเมินไว้ 1,420-1,435 เหรียญฯ เพื่อรอดูผลการประชุมเฟดในวันนี้ ทำให้ฝ่ายวิจัยคงแนะนำให้ Trading บริเวณ 20,800-21,030 บาท แต่หากราคาขยับขึ้นไปแตะกรอบบน แนะนำให้รอเปิดสถานะ Short GFQ19 เนื่องจาก ณ ระดับราคาดังกล่าว upside น่าจะเริ่มจำกัด และซึมซับข่าวเรื่องดอกเบี้ยเฟดไปพอสมควรแล้ว ทั้งนี้นักลงทุนควรกำหนดจุด Cut Loss ไว้ 100 บาทจากทุน เพื่อป้องกันความเสี่ยง หากราคาทองคำเคลื่อนไหวผิดจากที่คาดไว้

เทคนิค Gold Spot



ที่มา : ฝ่ายวิจัย ASPS

GOLD Technical: ราคาทองคำเคลื่อนไหวที่แบบขี้นขึ้น กล่าวคือ เป็นการค่อยๆ ไล่ตามเส้นแนว EMA 10 วัน โดยมี RSI ที่ยังยืนเหนือระดับ 50 อย่างต่อเนื่อง ล่าสุดกำลังปรับตัวขึ้นทดสอบแนวต้าน \$1430 อีกครั้ง หากผ่านได้มองขึ้นทดสอบแนวต้านถัดไปที่ \$1455

Gold Futures

FUTURES	Last	Chg	% Chg	Vol	OI	OI Chg
GFQ19	20,970	-10	-0.05	147	1,157	-67
GFV19	21,030	-10	-0.05	67	1,000	3
GFZ19	21,100	0	0.00	27	277	-2

Mini Gold Futures

FUTURES	Last	Chg	% Chg	Vol	OI	OI Chg
GF10Q19	20,970	0	0.00	8,433	20,604	-1420
GF10V19	21,020	-10	-0.05	2,599	9,624	-613
GF10Z19	21,080	-10	-0.05	1,555	5,634	226

หมายเหตุ : ราคาปิดของ Gold Futures (Night Session) Settle ณ เวลา 22.00 น. และปริมาณการซื้อขายเกิดขึ้นในช่วงเวลา 19.30-22.30 น.
ที่มา : ฝ่ายวิจัย ASPS

ASPS Gold Valuation Matrix (เหรียญฯ/ทรอยออนซ์)

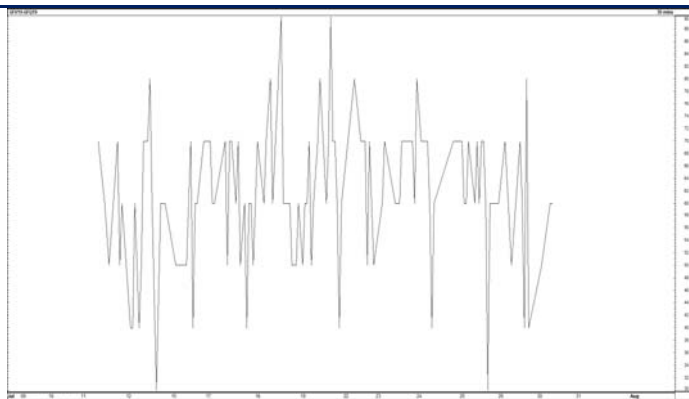
	← ดอลลาร์ Dollar Index แข็งค่า →											
	91	92	93	94	95	96	97	98	99	100	101	
Nymex (USD/Barrel)	50	1,376	1,339	1,303	1,267	1,230	1,194	1,158	1,121	1,085	1,049	1,012
	53	1,373	1,337	1,300	1,264	1,227	1,191	1,155	1,118	1,082	1,046	1,009
	56	1,370	1,334	1,297	1,261	1,225	1,188	1,152	1,116	1,079	1,043	1,007
	59	1,367	1,331	1,294	1,258	1,222	1,185	1,149	1,113	1,076	1,040	1,004
	62	1,364	1,328	1,292	1,255	1,219	1,182	1,146	1,110	1,073	1,037	1,001
	65	1,361	1,325	1,289	1,252	1,216	1,180	1,143	1,107	1,071	1,034	998
	68	1,358	1,322	1,286	1,249	1,213	1,177	1,140	1,104	1,068	1,031	995
	71	1,356	1,319	1,283	1,247	1,210	1,174	1,137	1,101	1,065	1,028	992
	74	1,353	1,316	1,280	1,244	1,207	1,171	1,135	1,098	1,062	1,026	989
	77	1,350	1,313	1,277	1,241	1,204	1,168	1,132	1,095	1,059	1,023	986
	80	1,347	1,311	1,274	1,238	1,202	1,165	1,129	1,092	1,056	1,020	983
	83	1,344	1,308	1,271	1,235	1,199	1,162	1,126	1,090	1,053	1,017	981

การแปลงราคาทองคำให้เป็นบาท

GOLD Londin AM (USD/Ounce)	FX (บาท/ USD)				
	30.50	30.75	31.00	31.25	31.50
1,280	18,557	18,709	18,861	19,013	19,165
1,300	18,847	19,001	19,156	19,310	19,465
1,320	19,137	19,294	19,450	19,607	19,764
1,340	19,427	19,586	19,745	19,904	20,064
1,360	19,717	19,878	20,040	20,201	20,363
1,380	20,007	20,171	20,335	20,499	20,663
1,400	20,297	20,463	20,629	20,796	20,962
1,420	20,586	20,755	20,924	21,093	21,261
1,440	20,876	21,048	21,219	21,390	21,561

ที่มา : ฝ่ายวิจัย ASPS

Spread ระหว่าง GFV19 – GFQ19



ที่มา : ฝ่ายวิจัย ASPS

คำนวณกำไรขาดทุนของ Gold Futures

นักลงทุนรายย่อย					
(ค่าธรรมเนียม 490.10 บาท/สัญญา/ข้าง)					
ราคาปิด future	เปลี่ยนแปลง	กำไร (ขาดทุน)	ค่าธรรมเนียม+ VAT (บาท)	กำไร (ขาดทุน)สุทธิ	
21,220.00	250.0	12,500	(1,049)	11,451	
21,170.00	200.0	10,000	(1,049)	8,951	
21,120.00	150.0	7,500	(1,049)	6,451	
21,070.00	100.0	5,000	(1,049)	3,951	
21,020.00	50.0	2,500	(1,049)	1,451	
20,970.00	0.0	-	(1,049)	(1,049)	
20,920.00	-50.0	(2,500)	(1,049)	(3,549)	
20,870.00	-100.0	(5,000)	(1,049)	(6,049)	
20,820.00	-150.0	(7,500)	(1,049)	(8,549)	
20,770.00	-200.0	(10,000)	(1,049)	(11,049)	
20,720.00	-250.0	(12,500)	(1,049)	(13,549)	

ที่มา : ฝ่ายวิจัย ASPS

คำนวณกำไรขาดทุนของ Mini Gold Futures

นักลงทุนรายย่อย					
(ค่าธรรมเนียม 98.10 บาท/สัญญา/ข้าง)					
ราคาปิด future	เปลี่ยนแปลง	กำไร (ขาดทุน)	ค่าธรรมเนียม+ VAT (บาท)	กำไร (ขาดทุน)สุทธิ	
21,220.00	250.0	2,500	(210)	2,290	
21,170.00	200.0	2,000	(210)	1,790	
21,120.00	150.0	1,500	(210)	1,290	
21,070.00	100.0	1,000	(210)	790	
21,020.00	50.0	500	(210)	290	
20,970.00	0.0	-	(210)	(210)	
20,920.00	-50.0	(500)	(210)	(710)	
20,870.00	-100.0	(1,000)	(210)	(1,210)	
20,820.00	-150.0	(1,500)	(210)	(1,710)	
20,770.00	-200.0	(2,000)	(210)	(2,210)	
20,720.00	-250.0	(2,500)	(210)	(2,710)	

ที่มา : ฝ่ายวิจัย ASPS