

กลยุทธ์การลงทุนอนุพันธ์

SET50 Futures:

สถานะ Short S50U19 ทูน 1130 จุด ปิดรับกำไร 10 จุด คาดว่า SET50 มีโอกาสปรับลดลงต่อเนื่อง
ให้ Short S50U19 ที่ไม่ต่ำกว่า 1120 จุด เป้าทำกำไรที่ 1110 จุด Cut Loss 4 จุดจากทูน

SET50 Option:

แนะนำให้เปลี่ยนมาเปิด Long S50U19P1150 ที่ 36 จุด (SET50=1126) เป้าทำกำไรที่ 45 จุด
(SET50=1118) Cut Loss 3 จุดจากทูน คาด SET50 มีโอกาสปรับลดลงจากแรงกดดันหลายเรื่อง

Single Stock Futures:

สถานะ Long BCU19 ทูน 51.46 บาท ขาดทูน 9.5% แนะนำถือเป้าทำกำไร 53.50 บาท Cut Loss
0.75 บาทจากทูน ราคาหุ้นที่ Laggard ขณะที่น่าจะได้ประโยชน์จากมาตรการกระตุ้นเศรษฐกิจ

สถานะ Long SU19 ทูน 3.60 บาท ปัจจุบันขาดทูน 9.87% แนะนำถือ เป้าทำกำไรที่ 3.88 บาท และ
Cut Loss 0.06 บาทจากทูน ผลประกอบการที่จะกลับมาเป็นบวกต่อเนื่องน่าจะช่วยผลักดันราคาหุ้น

Gold Futures:

ทิศทางดอกเบี้ยที่อาจปรับลงได้น้อยกว่าคาด กดดันราคาทองคำ แนะนำให้ Short GFQ19 ที่ไม่ต่ำ
กว่า 20730 บาท(1410\$) เป้าทำกำไร 20430 บาท (1390\$) Cut Loss 100 บาทจากทูน

สถานะของนักลงทุน

All Futures Long(Short) Position : Contract	Accumulated Long(Short)		
	Long	Short	Net
Institution	114,458	141,530	-27,072
Foreign	52,912	65,746	-12,834
Retail	178,957	139,051	39,906

SET50 Futures Long(Short) Position : Contract	Accumulated Long(Short)		
	Long	Short	Net
Institution	28,101	25,497	2,604
Foreign	37,481	36,305	1,176
Retail	59,430	63,210	-3,780

Single Stock Futures Long(Short) Position : Contract	Accumulated Long(Short)		
	Long	Short	Net
Institution	81,062	110,727	-29,665
Foreign	13,107	28,510	-15,403
Retail	110,415	65,347	45,068

Metal Futures Long(Short) Position : Contract	Accumulated Long(Short)		
	Long	Short	Net
Institution	5,070	4,585	485
Foreign	2,302	931	1,371
Retail	7,204	9,060	-1,856

Call Option Long(Short) Position : Contract	Accumulated Long(Short)		
	Long	Short	Net
Institution	163	44	119
Foreign	140	1	139
Retail	2,669	2,927	-258

Put Option Long(Short) Position : Contract	Accumulated Long(Short)		
	Long	Short	Net
Institution	219	108	111
Foreign	61	1	60
Retail	1,912	2,084	-172

ที่มา : ฝ่ายวิจัย ASPS

ข้อมูลในเอกสารฉบับนี้ รวบรวมมาจากแหล่งข้อมูลที่น่าเชื่อถือ อย่างไรก็ตาม บริษัทหลักทรัพย์ เอเชีย พลัส จำกัด ไม่สามารถที่จะยืนยันหรือรับรองความถูกต้องของข้อมูลเหล่านี้ได้ ไม่ว่าประการใดๆ บทวิเคราะห์ในเอกสารนี้ จัดทำขึ้น
โดยอ้างอิงถึงหลักเกณฑ์ทางวิชาการเกี่ยวกับหลักการวิเคราะห์ และมีได้เป็นการชี้แนะ หรือเสนอแนะให้ซื้อหรือขายหลักทรัพย์ใดๆ การตัดสินใจซื้อหรือขายหลักทรัพย์ใดๆ ของผู้อ่าน ไม่ว่าจะเกิดจากการอ่านบทความในเอกสารนี้หรือไม่ก็
ตาม ส่วนเป็นผลจากการใช้วิจารณญาณของผู้อ่าน โดยไม่มีส่วนเกี่ยวข้องกับหรือพันธะผูกพันใดๆ กับ บริษัทหลักทรัพย์ เอเชีย พลัส จำกัด ไม่ว่ากรณีใด

วันพฤหัสบดีที่ 1 สิงหาคม พ.ศ. 2562

SET50 Index Futures / Option	P. 2
Single Stock Futures	P. 4
Gold Futures	P. 7

เพิ่มช่องทางติดตามคำแนะนำกลยุทธ์ซื้อขาย
ระหว่างวันผ่านช่องทาง Line Asia Plus Group
ได้ที่: <http://bit.ly/Asiaplusgroup>

Derivatives Team	เลขทะเบียน นักวิเคราะห์
เทอดศักดิ์ ตรีวิธ:SSSM	004132
อุษณีย์ สิวรัตน์	017928
ประสิทธิ์ รัตนกิจนถ, CISA, CFA	025917
นवलพรรณ น้อยธนะภุช	019994
เชาณรัชย์ พันธนาทกิจ	064045
จรรยาธณณ์ จิ่งจิรานนท์	ผู้ช่วยนักวิเคราะห์

SET50 Overview

ผลการประชุม FED ที่ออกมาปรับลดดอกเบี้ย 0.25% ตามที่ตลาดคาด แต่อย่างไรก็ตามด้วยแถลงของประธาน FED ที่ระบุว่า การปรับลดดอกเบี้ยครั้งนี้ไม่ได้เป็นการรับประกันว่า FED จะปรับลดดอกเบี้ยในอนาคต ถือเป็นความเสี่ยงที่เพิ่มขึ้นกว่าที่หลายฝ่ายคาดไว้ ทำให้เกิด Sell on Fact ในตลาดหุ้นสหรัฐฯทันทีจากวันนี้ปรับลงกว่า 1% ซึ่งเหตุการณ์ดังกล่าวมีโอกาสที่จะเกิดขึ้นกับ SET50 Index เช่นกัน ขณะที่การเจรจาการค้าระหว่างสหรัฐฯ-จีน ที่จบแล้ววันนี้เช่นกัน โดยรวมยังไม่มียุทธศาสตร์ที่เป็นรูปธรรมและจะมีการประชุมร่วมกันอีกครั้งในช่วงเดือน ก.ย. 62 สำหรับปัจจัยในประเทศคาดว่า จะให้น้ำหนักไปที่การรายงานผลประกอบการบริษัทจดทะเบียนงวด 2Q62 ของหุ้นในกลุ่ม Real Sector แต่โดยรวมไม่โดดเด่นและมีโอกาสเกิดเหตุการณ์ Sell on Fact เกิดขึ้น ขณะที่ในส่วนของ Fund Flow จากนักลงทุนต่างชาติมีโอกาสที่จะเห็นชะลอลงจากความผันผวนของตลาดค่าเงิน Dollar Index ที่กลับมาแข็งค่าจากความกังวลของ Hard Brexit และการส่งสัญญาณของ FED ประกอบกับเดือนนี้ MSCI จะมีการเพิ่มน้ำหนักการลงทุนในตลาดหุ้นจีนซึ่งอาจทำให้เม็ดเงินบางส่วนออกจากตลาดหุ้นบ้านเรา ภายใต้ปัจจัยแวดล้อมที่ไม่มีปัจจัยบวกหนุนทำให้ SET50 Index อยู่ในภาวะปรับฐานโดยคาดการณ์การเคลื่อนไหววันนี้ที่ 1117-1133 จุด

	SET50	S50U19	S50Z19
แนวรับ	1118	1112	1120
แนวต้าน	1133	1128	1130

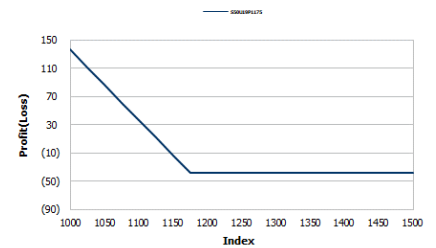
SET50 Index Futures

Direction Trading: สถานะ Short S50U19 หุน 1130 จุด ปิดรับกำไร 10 จุด คาดว่า SET50 มีโอกาสปรับลดลงต่อเนื่องแนะนำให้ Short S50U19 ที่ไม่ต่ำกว่า 1120 จุด เป้าทำกำไรที่ 1110 จุด Cut Loss 4 จุด จากทุน

Spread Trading: คาดการณ์ Spread ระหว่าง S50Z19 ลบด้วย S50U19 ณ วันที่ 27 ก.ย. 2562 จะเท่ากับ -0.2 จุด โดยปัจจุบัน Spread อยู่ที่ +1.6 จุด ยังไม่กว้างมากพอที่จะเปิดสถานะ

SET50 Index Option

Direction Trading : แนะนำให้เปลี่ยนมาเปิด Long S50U19P1150 ที่ 36 จุด (SET50=1126) เป้าทำกำไรที่ 45 จุด (SET50=1118) Cut Loss 3 จุดจากทุน โดยคาดว่า SET50 มีโอกาสปรับลดลงจากแรงกดดันหลายเรื่อง



หมายเหตุ : ตัวคูณดัชนีเท่ากับ 200 บาท ต่อ 1 จุดของดัชนี

	Last	1Yr Hist. Volatility	2Week Hist. Volatility
SET50 Index	1130.92	12.0989	8.1226

Call Option

	Premium	Chg	Break Even	Intrinsic Value	Time Value	All-in-Premium	Theory Price	Volume	Open Interest	Implied Volatility	Delta	Effective Gearing	Time Decay
S50U19C1200	1.60	0.10	> 1201.6	0.00	1.60	0.06	1.00	472	7020	10.75	0.07	52.81	0.06
S50U19C1175	3.10	0.20	> 1178.1	0.00	3.10	0.04	3.15	853	7914	9.83	0.14	52.23	0.04
S50U19C1150	7.30	0.60	> 1157.3	0.00	7.30	0.02	8.23	899	6465	9.15	0.29	44.59	0.02
S50U19C1125	15.20	0.40	> 1140.2	5.92	9.28	0.01	17.91	588	3650	8.49	0.52	38.42	0.01
S50U19C1100	31.50	-1.20	> 1131.5	30.92	0.58	0.00	33.05	40	1213	9.94	0.72	25.83	0.00

Put Option

	Premium	Chg	Break Even	Intrinsic Value	Time Value	All-in-Premium	Theory Price	Volume	Open Interest	Implied Volatility	Delta	Effective Gearing	Time Decay
S50U19P1200	77.00	-0.10	< 1123	69.08	7.92	-0.01	75.32	2	274	10.48	-0.93	-14.52	-0.01
S50U19P1175	53.00	-1.10	< 1122	44.08	8.92	-0.01	52.53	48	961	10.24	-0.84	-18.71	-0.01
S50U19P1150	31.90	-1.30	< 1118.1	19.08	12.82	-0.01	32.66	169	3265	9.37	-0.71	-25.48	-0.01
S50U19P1125	15.30	-1.30	< 1109.7	0.00	15.30	-0.02	17.40	671	4898	8.91	-0.48	-35.10	-0.02
S50U19P1100	7.70	-0.40	< 1092.3	0.00	7.70	-0.03	7.60	542	6054	9.95	-0.27	-38.26	-0.03

ที่มา : ฝ่ายวิจัย ASPS

ภาพรวมการซื้อขาย SET50 Index

UNDERLYING	Close	Chg	%Chg	สรุปการซื้อขาย
SET50	1130.92	4.5	0.4%	31-Jul-19

Symbol	Settle	Chg	%Chg	Vol.	OI	OI Chg
S50Q19	1129.00	3.5	0.3%	6	16	0
S50U19	1125.20	2.0	0.2%	113,069	327,616	-6,850
S50V19	1126.80	3.3	0.3%	7	17	7
S50Z19	1126.80	1.7	0.2%	10,484	36,142	662
S50H20	1122.90	1.8	0.2%	944	7,190	-55
S50M20	1119.30	1.9	0.2%	502	3,671	-8

SET50 Futures Long(Short) : สัญญา	สถานะ Long(Short)		
	Long	Short	Net
สถาบัน	28,101	25,497	2,604
ต่างชาติ	37,481	36,305	1,176
รายย่อย	59,430	63,210	-3,780

	2 วัน		2 สัปดาห์		QTD
	Long	Short	Long	Short	
สถาบัน	2,928	8,352	32,590		
ต่างชาติ	-3,318	-17,735	-44,889		
รายย่อย	390	9,383	12,299		

ที่มา : ฝ่ายวิจัย ASPS

คาดการณ์ Spread ณ สิ้นเดือนจาก ASPS Model

เป้าหมาย Spread ซีเรียล - ซีเรียล

	S50J19	S50K19	S50M19	S50N19	S50Q19	S50U19
ณ 29 เม.ย.62						
ณ 30 พ.ค.62						
ณ 27 มิ.ย.62						
ณ 30 ก.ค.62						
ณ 29 ส.ค.62						
ณ 27 ก.ย.62						
S50J19						
S50K19	-0.82					
S50M19	0.79	1.61				
S50N19	2.00	2.82	1.21			
S50Q19	-2.05	-1.23	-2.84	-4.07		
S50U19	-3.03	-2.21	-3.82	-5.06	-0.99	

*สมมติฐานอัตราดอกเบี้ยนโยบายระหว่าง มิ.ย. - ก.ย. 62 เท่ากับ 1.75%

ที่มา : ฝ่ายวิจัย ASPS

คำนวณกำไรขาดทุนของ SET50 Futures

นักลงทุนรายย่อย

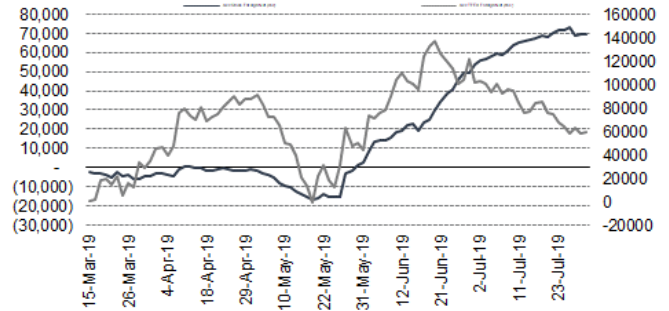
(ค่าธรรมเนียม 87.10 บาท/สัญญา/ข้าง)

ราคาปิด	chg (จุด)	กำไร	ค่าธรรมเนียม+ VAT (บาท)	กำไรสุทธิ
Futures	เทียบกับ	(ขาดทุน)		(ขาดทุน)สุทธิ
1,130.20	5.0	1,000	(186)	814
1,129.20	4.0	800	(186)	614
1,128.20	3.0	600	(186)	414
1,127.20	2.0	400	(186)	214
1,126.20	1.0	200	(186)	14
1,125.20	0.0	0.0	(186)	(186)
1,124.20	-1.0	(200)	(186)	(386)
1,123.20	-2.0	(400)	(186)	(586)
1,122.20	-3.0	(600)	(186)	(786)
1,121.20	-4.0	(800)	(186)	(986)
1,120.20	-5.0	(1,000)	(186)	(1,186)

ที่มา : ฝ่ายวิจัย ASPS

ความสัมพันธ์สถานะของนักลงทุนต่างประเทศในตราสารอนุ

และ SET50 Futures



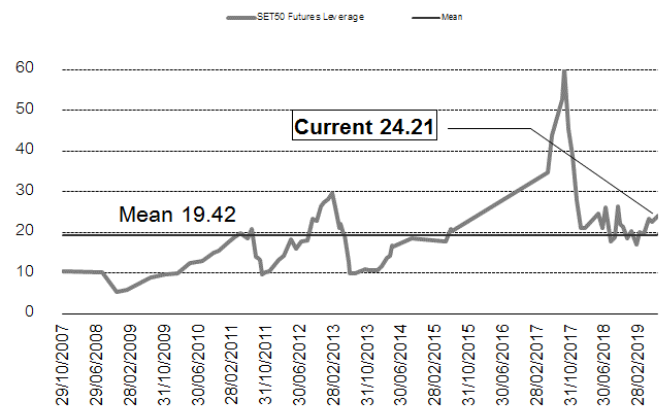
ที่มา : ฝ่ายวิจัย ASPS

SET50 ที่ระดับค่า PER ต่างๆ

(เท่า)	ม.ค.62E	มี.ค.62E	มิ.ย.62E	ก.ค.62E	ส.ค.62E	ก.ย.62E	ธ.ค.62E
PER 12	863	876	895	902	908	915	934
PER 13	935	949	970	977	984	991	1,012
PER 14	1,007	1,022	1,045	1,052	1,060	1,067	1,090
PER 15	1,079	1,095	1,119	1,127	1,135	1,144	1,168
PER 16	1,151	1,168	1,194	1,203	1,211	1,220	1,246
PER 17	1,223	1,241	1,269	1,278	1,287	1,296	1,323
PER 18	1,295	1,314	1,343	1,353	1,363	1,372	1,401
PER 19	1,367	1,387	1,418	1,428	1,438	1,448	1,479

ที่มา : ฝ่ายวิจัย ASPS

ระดับ Leverage ของ SET50 Futures



ที่มา : Thailand Clearing House, ฝ่ายวิจัย ASPS

Single Stock Futures

Long BJCUI9

ราคาทำไร 2Q62 เติบโต 8.4% yoy (หากไม่รวมค่าใช้จ่ายพนักงาน 300 ล้านบาท) บางส่วนมาจาก อัตราภาษีจ่ายที่ลดลง ส่วนกำไรจากการดำเนินงานเชื่อว่าทรงตัว yoy ได้ จากยอดขายรวมเติบโต 3.3% yoy ใน 2Q62 จากธุรกิจค้าปลีก Big C ที่เปิดสาขาใหม่ 4 แห่ง ช่วยหนุนยอดขายสาขาเดิม (SSSG) นอกจากนี้ นับจาก 2H62 เชื่อว่าจะเห็นทิศทางการเติบโตที่ดีขึ้น จากธุรกิจหลักค้าปลีกที่คาดว่าจะได้รับอานิสงส์มาตรการกระตุ้นการบริโภคครัวเรือนใหม่ รวมถึงการขายสาขาใหม่ทั้งหมดในปีรวม 8 แห่ง บวกกับธุรกิจบรรจุภัณฑ์ที่มีคำสั่งซื้อกระป๋องราว 400 ล้านกระป๋อง

ส่วนทางเทคนิคผ่านแนวต้านโซน 51.00 บาท ขึ้นมาเป็นการเปิด Upside ในขณะที่ MACD พ้นขึ้นยืนเหนือแกนศูนย์ สนับสนุนแนวโน้มขาขึ้น โดยประเมินแนวต้านไว้ที่ 53.50 บาท

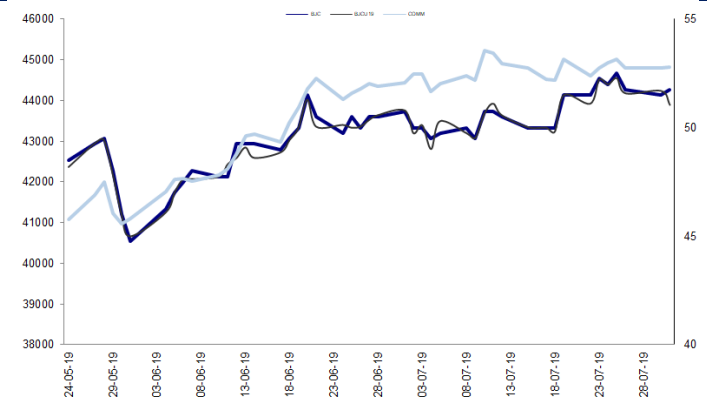
กลยุทธ์การลงทุน

แนะนำถือสถานะ Long BJCUI9 ทุน 51.46 บาท เป้าทำกำไรที่ 53.50 บาท Cut 0.75 บาทจากทุน

Future								Underlying			
Future	Settle Price	Basis	ASP Theory Price	Vol	OI	OI Change	Leverage	Upside	PER 62F	PBV 62F	EPS GROWTH 62F
BJCUI9	51.05	-0.70	51.87	215	1497	23	10.89	17.87%	29.07	1.72	7.15%

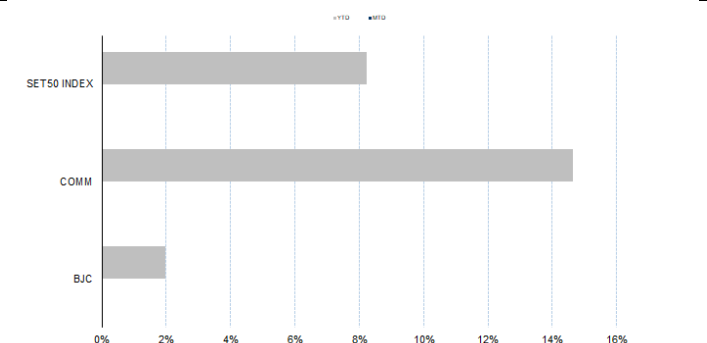
ที่มา : ฝ่ายวิจัย ASPS

Historical Price



ที่มา : ฝ่ายวิจัย ASPS

Historical Return



ที่มา : ฝ่ายวิจัย ASPS

คำนวณกำไรขาดทุนของ Stock Futures

บัลลงทุนรายย่อย					
ราคาปิด future	chg (จุด) เทียบกับราคา	กำไร (ขาดทุน)	ค่าธรรมเนียม +VAT (บาท)	กำไร (ขาดทุน)สุทธิ	กำไร
51.55	0.5	500	5.13	495	
51.45	0.4	400	5.13	395	
51.35	0.3	300	5.13	295	
51.25	0.2	200	5.13	195	
51.15	0.1	100	5.13	95	
51.05	0.0	-	5.13	(5)	
50.95	-0.1	(100)	5.13	(105)	
50.85	-0.2	(200)	5.13	(205)	
50.75	-0.3	(300)	5.13	(305)	
50.65	-0.4	(400)	5.13	(405)	
50.55	-0.5	(500)	5.13	(505)	

ที่มา : ฝ่ายวิจัย ASPS

Technical Chart



ที่มา : ฝ่ายวิจัย ASPS

Single Stock Futures

Long SU19

คาดการณ์ผลกำไรดำเนินงานเติบโตต่อเนื่อง ทั้งจากโครงการอสังหาริมทรัพย์ เพื่อขาย หลักๆ จากการโอนคอนโดมิเนียม ต่อเนื่อง The ESSE Asoke ตั้งแต่ 4Q61 และโครงการใหม่ The ESSE at Singha complex เริ่มโอน 3Q62 ส่วนธุรกิจโรงแรมรับรู้รายได้เต็มปีจาก 6 โรงแรมแบรนด์ Outrigger และโครงการ Crossroads มัลติพท์ทยอยเปิดตั้งแต่ 3Q62 รวมไปถึงการรับรู้รายได้ค่าเช่าเต็มปีในโครงการ Singha Complex

ส่วนทางเทคนิค ราคากำลังอยู่ในแนวโน้มขาขึ้น และสามารถยืนเหนือ EMA 30 วัน ได้อย่างต่อเนื่อง โดยราคาได้ขยับตัวลงมาแนวตั้งกล่าวอีกครั้ง จึงถือเป็นโอกาสสะสมเพื่อหวังการฟื้นตัวตามแนวโน้ม โดยประเมินแนวต้านถัดไปไว้ที่ 3.80 และ 3.86 บาท ตามลำดับ

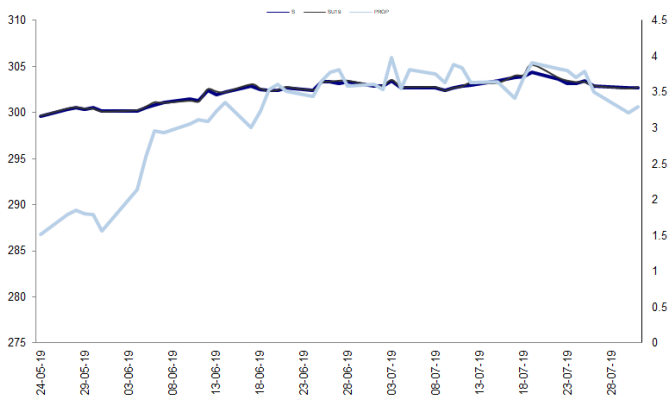
กลยุทธ์การลงทุน

แนะนำถือสถานะ Long SU19 ทุน 3.60 บาท เป้าทำกำไรที่ 3.88 บาท Cut Loss 0.06 บาทจากทุน

Future								Underlying			
Future	Settle Price	Basis	ASP Theory Price	Vol	OI	OI Change	Leverage	Upside	PER 62F	PBV 62F	EPS GROWTH 62F
SU19	3.57	0.01	3.57	1001	25455	1	13.38				

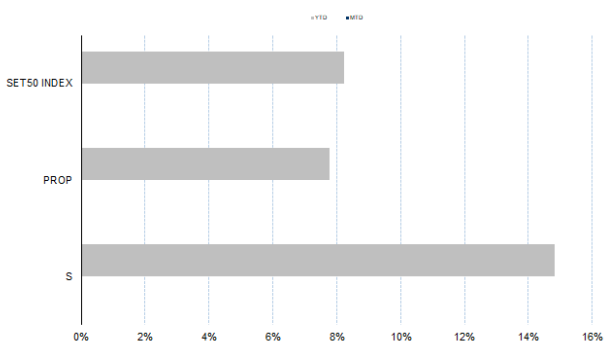
ที่มา : ฝ่ายวิจัย ASPS

Historical Price



ที่มา : ฝ่ายวิจัย ASPS

Historical Return



ที่มา : ฝ่ายวิจัย ASPS

คำนวณกำไรขาดทุนของ Stock Futures

ราคาปิด future	chg (จุด) เทียบกับราคา	น้กลงทุนรายย่อย		
		กำไร (ขาดทุน)	ค่าธรรมเนียม +VAT (บาท)	กำไร (ขาดทุน)สุทธิ
4.07	0.5	500	0.86	499
3.97	0.4	400	0.86	399
3.87	0.3	300	0.86	299
3.77	0.2	200	0.86	199
3.67	0.1	100	0.86	99
3.57	0.0	-	0.86	(1)
3.47	-0.1	(100)	0.86	(101)
3.37	-0.2	(200)	0.86	(201)
3.27	-0.3	(300)	0.86	(301)
3.17	-0.4	(400)	0.86	(401)
3.07	-0.5	(500)	0.86	(501)

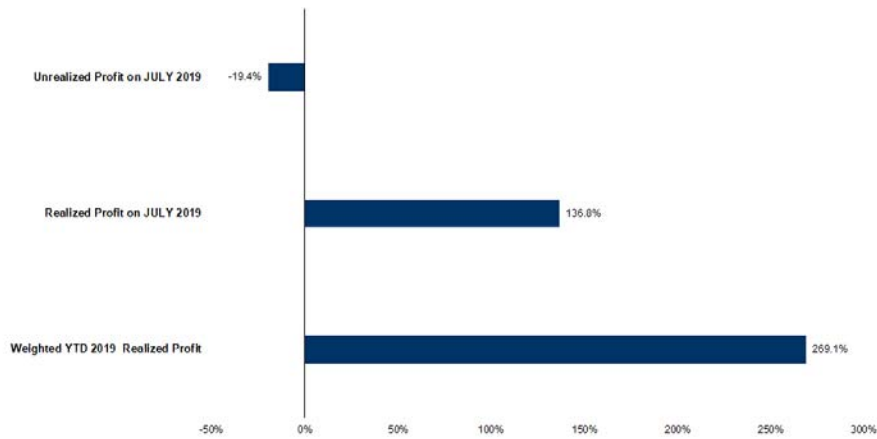
ที่มา : ฝ่ายวิจัย ASPS

Technical Chart



ที่มา : ฝ่ายวิจัย ASPS

Tracking Performance



หมายเหตุ: การคำนวณผลตอบแทนจะอิงตามเงินต้นรวม ณ วันที่เริ่มทำการซื้อขาย เป็นผลตอบแทนรวมก่อนหักค่าธรรมเนียมการซื้อขายและค่าธรรมเนียมการถือครอง

ที่มา : ฝ่ายวิจัย ASPS

Top 20 Most Active Volume

Top 20 Most Active Volume

No.	Future	Settle Price	Basis	ASP Theory Price	Vol	OI	OI Change	Leverage	Resistance	Support
1	SUPERU19	0.70	-0.01	0.71	12077	38781	11923	6.23	0.73	0.66
2	JASU19	6.25	-0.05	6.31	10682	119215	4908	13.82	7.11	5.92
3	ORIU19	8.01	-0.14	8.17	8734	6068	-2681	8.94	9.18	7.26
4	WHAU19	4.70	0.02	4.69	7976	62671	2339	13.68	4.81	4.69
5	BLANDU19	1.63	-0.09	1.72	6911	38847	-6909	15.09	1.66	1.61
6	BTSU19	12.42	0.02	12.20	4014	9501	-505	12.55	12.65	12.41
7	AAVU19	3.81	-0.03	3.85	3758	20908	-2678	11.23	3.96	3.70
8	TRUEU19	6.40	-0.05	6.47	3738	48382	-355	12.12	6.93	6.19
9	PLANBU19	8.50	-0.05	8.57	3559	21657	2492	13.24	9.16	8.44
10	GUNKULU19X	3.12	0.02	3.11	3006	26057	-3000	8.49	3.13	3.00
11	LHU19	11.15	-0.15	11.33	2780	7379	-4	13.52	11.16	10.94
12	VGIU19	9.72	0.07	9.64	2644	36673	462	10.58	10.20	9.63
13	BEMU19	10.46	-0.04	10.52	2105	35597	-952	15.35	10.84	10.11
14	BANPUU19	14.15	-0.15	14.33	1584	39139	-381	9.90	14.35	13.99
15	TTCLU19	10.82	0.02	10.83	1553	4268	1519	10.93	11.07	9.91
16	AOTU19	72.09	0.09	72.17	1527	42008	35	17.22	73.48	71.33
17	IVLU19	40.75	-0.25	41.10	1521	8507	-92	8.99	42.12	38.20
18	THANIU19	7.33	-0.02	7.37	1500	4519	-500	11.38	7.40	7.09
19	CPFU19	27.35	-0.40	27.82	1417	6961	-1001	9.74	28.77	27.14
20	BEAUTYU19	3.71	-0.03	3.75	1410	14894	-1011	2.40	3.87	3.68

ที่มา : ฝ่ายวิจัย ASPS

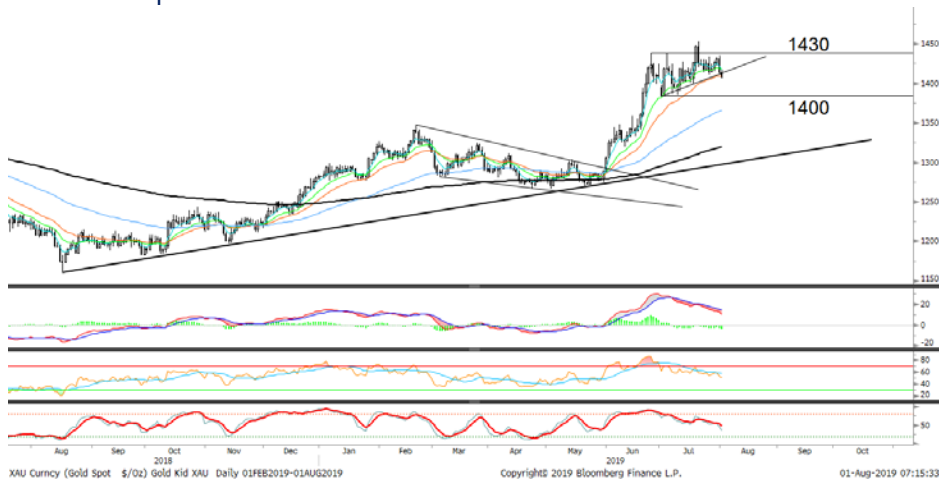
Gold Futures

ราคาทองคำตลาดสหรัฐเมื่อคืน ปรับลดลง 17.1 เหรียญฯ หรือ 1.2% ปิดอยู่ที่ 1,413.7 เหรียญฯ จากค่าเงินดอลลาร์สหรัฐแข็งค่า หลังผลการประชุมธนาคารกลางสหรัฐ (เฟด) วานนี้ แม้มีการปรับลดอัตราดอกเบี้ยครั้งแรกในรอบ 11 ปีตามคาด 0.25% แต่ถ้อยแถลงของประธานเฟดที่ไม่ได้ส่งสัญญาณว่าเฟดจะปรับลดอัตราดอกเบี้ยลงอีกในครั้งถัดไป ทำให้เกิดการลดความหวังเรื่องดอกเบี้ยในอนาคต นอกจากนี้การเปิดเผยข้อมูลเศรษฐกิจสหรัฐที่แข็งแกร่ง โดยเฉพาะการจ้างงานภาคเอกชนเดือน ก.ค. พุ่งขึ้นมากกว่าคาด หนุนให้ Dollar Index ปรับขึ้นมาปิดที่ 98.17 จุด ถือเป็นปัจจัยกดดันหลักต่อราคาทองคำ สำหรับวันนี้และพรุ่งนี้ ทางสหรัฐมีกำหนดรายงานข้อมูลเศรษฐกิจสำคัญเพิ่มเติม ได้แก่ จำนวนผู้ขอรับสวัสดิการว่างงานรายสัปดาห์, ดัชนีภาคการผลิต, ดุลการค้า และตัวเลขจ้างงานนอกภาคเกษตรเป็นต้น

กลยุทธ์การลงทุน

ราคา GFQ19 เมื่อคืน ปรับลดลง 110 บาท ปิดอยู่ที่ 20,860 บาท เทียบเท่า 1,419.3 เหรียญฯ สูงกว่าราคาทองคำตลาด spot ล่าสุดที่เคลื่อนไหวบริเวณ 1,407 เหรียญฯ คาดราคา GFQ19 วันนี้จะอยู่ในกรอบ 20,600-20,800 บาท จากความผิดหวังถึงโอกาสลดดอกเบี้ยในครั้งถัดไป น่าจะกดดันให้ราคาทองคำมีโอกาสปรับฐาน หลังปรับขึ้นกว่า 100 เหรียญฯ ในช่วง 2 เดือนที่ผ่านมา จากระดับ 1,300 เหรียญฯ เมื่อต้นเดือน มิ.ย. ทำให้ฝ่ายวิจัยแนะนำให้นักลงทุนรอดเปิดสถานะ Short GFQ19 บริเวณ 1,410 เหรียญฯ หรือ 20,730 บาทขึ้นไป มีเป้าหมายทำกำไรบริเวณ 1,390 เหรียญฯ เทียบเท่า 20,430 บาท และกำหนดจุด Cut Loss ไว้ 100 บาทจากทุน เพื่อป้องกันความเสี่ยง หากราคาทองคำเคลื่อนไหวผิดจากที่คาดไว้

เทคนิก Gold Spot



ที่มา : ฝ่ายวิจัย ASPS

GOLD Technical: ราคาทองคำหลังปรับตัวขึ้นทดสอบแนวต้าน \$1430 และไม่ผ่านก็ย้อนตัวลงมาปิดเป็นแท่งเทียนแดงเต็ม โดยล่าสุดกำลังอยู่ในจังหวะทดสอบแนวรับ Uptrend Line ระยะสั้น หากหลุดลงมาก็มีโอกาสปรับฐานระยะสั้นลงมาทดสอบกรอบล่างที่บริเวณ \$1400

Gold Futures

FUTURES	Last	Chg	%Chg	Vol.	OI	OI Chg
GFQ19	20,860	-90	-0.43	106	1,125	-32
GFV19	20,930	-90	-0.43	27	1,019	19
GFZ19	20,990	-110	-0.52	10	283	6

Mini Gold Futures

FUTURES	Last	Chg	%Chg	Vol.	OI	OI Chg
GF10Q19	20,860	-110	-0.52	3,744	19,248	-1356
GF10V19	20,920	-120	-0.57	900	9,438	-186
GF10Z19	20,990	-100	-0.47	474	5,813	179

หมายเหตุ : ราคาปิดของ Gold Futures (Night Session) Settle ณ เวลา 22.00 น. และปริมาณการซื้อขายเกิดขึ้นในช่วงเวลา 19.30-22.30 น.
ที่มา : ฝ่ายวิจัย ASPS

ASPS Gold Valuation Matrix (เหรียญฯ/ทรอยออนซ์)

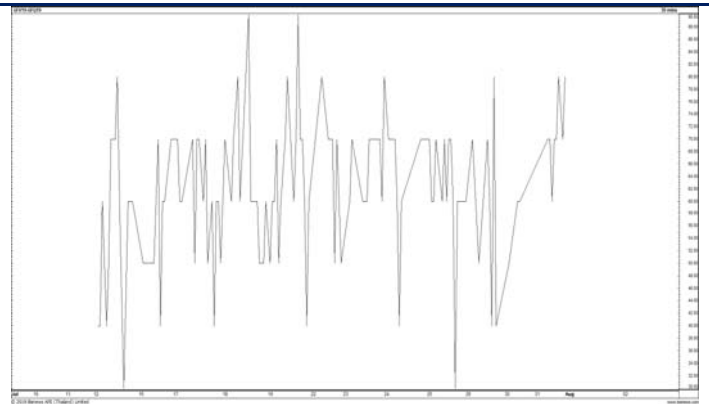
	← ดอลลาร์ Dollar Index									→ แอ็งค่า		
	91	92	93	94	95	96	97	98	99	100	101	
Nymex (USD/Barrel)	50	1,376	1,339	1,303	1,267	1,230	1,194	1,158	1,121	1,085	1,049	1,012
	53	1,373	1,337	1,300	1,264	1,227	1,191	1,155	1,118	1,082	1,046	1,009
	56	1,370	1,334	1,297	1,261	1,225	1,188	1,152	1,116	1,079	1,043	1,007
	59	1,367	1,331	1,294	1,258	1,222	1,185	1,149	1,113	1,076	1,040	1,004
	62	1,364	1,328	1,292	1,255	1,219	1,182	1,146	1,110	1,073	1,037	1,001
	65	1,361	1,325	1,289	1,252	1,216	1,180	1,143	1,107	1,071	1,034	998
	68	1,358	1,322	1,286	1,249	1,213	1,177	1,140	1,104	1,068	1,031	995
	71	1,356	1,319	1,283	1,247	1,210	1,174	1,137	1,101	1,065	1,028	992
	74	1,353	1,316	1,280	1,244	1,207	1,171	1,135	1,098	1,062	1,026	989
	77	1,350	1,313	1,277	1,241	1,204	1,168	1,132	1,095	1,059	1,023	986
	80	1,347	1,311	1,274	1,238	1,202	1,165	1,129	1,092	1,056	1,020	983
	83	1,344	1,308	1,271	1,235	1,199	1,162	1,126	1,090	1,053	1,017	981

การแปลงราคาทองคำให้เป็นบาท

GOLD Londin AM (USD/Ounce)	FX (บาท/ USD)				
	30.50	30.75	31.00	31.25	31.50
1,280	18,557	18,709	18,861	19,013	19,165
1,300	18,847	19,001	19,156	19,310	19,465
1,320	19,137	19,294	19,450	19,607	19,764
1,340	19,427	19,586	19,745	19,904	20,064
1,360	19,717	19,878	20,040	20,201	20,363
1,380	20,007	20,171	20,335	20,499	20,663
1,400	20,297	20,463	20,629	20,796	20,962
1,420	20,586	20,755	20,924	21,093	21,261
1,440	20,876	21,048	21,219	21,390	21,561

ที่มา : ฝ่ายวิจัย ASPS

Spread ระหว่าง GFV19 – GFQ19



ที่มา : ฝ่ายวิจัย ASPS

คำนวณกำไรขาดทุนของ Gold Futures

นักลงทุนรายย่อย				
(ค่าธรรมเนียม 490.10 บาท/สัญญา/ข้าง)				
ราคาปิด future	เปลี่ยนแปลง	กำไร (ขาดทุน)	ค่าธรรมเนียม+ VAT (บาท)	กำไร (ขาดทุน)สุทธิ
21,110.00	250.0	12,500	(1,049)	11,451
21,060.00	200.0	10,000	(1,049)	8,951
21,010.00	150.0	7,500	(1,049)	6,451
20,960.00	100.0	5,000	(1,049)	3,951
20,910.00	50.0	2,500	(1,049)	1,451
20,860.00	0.0	-	(1,049)	(1,049)
20,810.00	-50.0	(2,500)	(1,049)	(3,549)
20,760.00	-100.0	(5,000)	(1,049)	(6,049)
20,710.00	-150.0	(7,500)	(1,049)	(8,549)
20,660.00	-200.0	(10,000)	(1,049)	(11,049)
20,610.00	-250.0	(12,500)	(1,049)	(13,549)

ที่มา : ฝ่ายวิจัย ASPS

คำนวณกำไรขาดทุนของ Mini Gold Futures

นักลงทุนรายย่อย				
(ค่าธรรมเนียม 98.10 บาท/สัญญา/ข้าง)				
ราคาปิด future	เปลี่ยนแปลง	กำไร (ขาดทุน)	ค่าธรรมเนียม+ VAT (บาท)	กำไร (ขาดทุน)สุทธิ
21,110.00	250.0	2,500	(210)	2,290
21,060.00	200.0	2,000	(210)	1,790
21,010.00	150.0	1,500	(210)	1,290
20,960.00	100.0	1,000	(210)	790
20,910.00	50.0	500	(210)	290
20,860.00	0.0	-	(210)	(210)
20,810.00	-50.0	(500)	(210)	(710)
20,760.00	-100.0	(1,000)	(210)	(1,210)
20,710.00	-150.0	(1,500)	(210)	(1,710)
20,660.00	-200.0	(2,000)	(210)	(2,210)
20,610.00	-250.0	(2,500)	(210)	(2,710)

ที่มา : ฝ่ายวิจัย ASPS