

กลยุทธ์การลงทุนอนุพันธ์

SET50 Futures:

แม้จะมีกระแสมาตรการกระตุ้นเศรษฐกิจ แต่น้ำหนักของปัจจัยลบในต่างประเทศมีมากกว่าคาด SET50 ผันผวนทิศทางลง Short S50U19 ที่ 1083 จุด เป้าทำกำไร 1070 จุด Cut Loss 4 จุดจากทุน

SET50 Option:

สถานะ Long S50U19P1125 ทุน 35 จุด ปัจจุบันมีกำไร 11.70 จุด แนะนำถือต่อเป้าทำกำไรที่ 60 จุด (SET50=1070) และ Stop Profit ที่ 45 จุด เพื่อ Lock กำไรขั้นต่ำ 10 จุด

Single Stock Futures:

เปิด Short PTGU19 ได้ที่ 19.37 บาท ปัจจุบันมีกำไร 13.16% แนะนำถือ เป้าทำกำไรที่ 18.20 บาท และ Cut Loss 0.40 บาทจากทุน Valuation ของราคาหุ้นที่ค่อนข้างแพงอาจทำให้เห็นแรง Take Profit เปิด Long PLANBU19 ได้ที่ 8.40 บาท ปัจจุบันมีกำไร 20.95% แนะนำถือ เป้าทำกำไรที่ 9 บาท Stop Profit ที่ 8.50 บาท Lock กำไรขั้นต่ำ 10% คาดผลประกอบการเติบโตระดับสูงต่อเนื่อง

Gold Futures:

มุมมองต่อราคาทองคำในฐานะสินทรัพย์ปลอดภัยชัดเจนขึ้นตามลำดับทำให้ราคายืนอยู่ระดับสูง แต่มีโอกาสผันผวนได้ง่ายขึ้น Trading GFQ19 กรอบ 21980 – 22280 บาท (1500-1520\$)

สถานะของนักลงทุน

	All Futures Long(Short) Position : Contract			Accumulated Long(Short)		
	Long	Short	Net	2 Days	1 Weeks	1 Months
Institution	207,625	161,877	45,748	12,665	22,906	185,052
Foreign	63,390	48,856	14,534	5,974	17,972	-48,372
Retail	204,933	265,215	-60,282	-18,639	-40,878	-136,680

	SET50 Futures Long(Short) Position : Contract			Accumulated Long(Short)		
	Long	Short	Net	2 Days	1 Weeks	1 Months
Institution	34,885	33,594	1,291	-567	17,976	35,743
Foreign	37,017	33,068	3,949	549	-15,766	-85,300
Retail	73,088	78,328	-5,240	18	-2,210	49,557

	Single Stock Futures Long(Short) Position : Contract			Accumulated Long(Short)		
	Long	Short	Net	2 Days	1 Weeks	1 Months
Institution	161,138	114,742	46,396	14,611	3,641	138,388
Foreign	22,319	12,173	10,146	6,824	21,992	17,181
Retail	114,876	171,418	-56,542	-21,435	-25,633	-155,569

	Metal Futures Long(Short) Position : Contract			Accumulated Long(Short)		
	Long	Short	Net	2 Days	1 Weeks	1 Months
Institution	10,977	12,126	-1,149	-80	1,459	1,464
Foreign	4,054	3,615	439	-1,399	11,743	21,824
Retail	15,105	14,395	710	1,479	-13,202	-23,288

	Call Option Long(Short) Position : Contract			Accumulated Long(Short)		
	Long	Short	Net	2 Days	1 Weeks	1 Months
Institution	207	467	-260	-546	-2,017	-2,175
Foreign	189	3	186	705	857	1,663
Retail	3,252	3,178	74	-186	1,147	445

	Put Option Long(Short) Position : Contract			Accumulated Long(Short)		
	Long	Short	Net	2 Days	1 Weeks	1 Months
Institution	864	948	-84	473	-1,072	796
Foreign	2	14	-12	-38	624	1,132
Retail	3,151	3,055	96	-435	448	-2,620

ที่มา : ฝ่ายวิจัย ASPS

ข้อมูลในเอกสารฉบับนี้ รวบรวมมาจากแหล่งข้อมูลที่น่าเชื่อถือ อย่างไรก็ตาม บริษัทหลักทรัพย์ เอเชีย พลัส จำกัด ไม่สามารถที่จะยืนยันหรือรับรองความถูกต้องของข้อมูลเหล่านี้ได้ ไม่ว่าประการใดๆ บทวิเคราะห์ในเอกสารนี้ จัดทำขึ้นโดยอ้างอิงหลักเกณฑ์ทางวิชาการเกี่ยวกับหลักการวิเคราะห์ และมีได้เป็นการชี้แนะ หรือเสนอแนะให้ซื้อหรือขายหลักทรัพย์ใดๆ การตัดสินใจซื้อหรือขายหลักทรัพย์ใดๆ ของผู้อ่าน ไม่ว่าจะเกิดจากการอ่านบทความในเอกสารนี้หรือไม่ก็ตาม ล้วนเป็นผลจากการใช้วิจารณญาณของผู้อ่าน โดยไม่มีส่วนเกี่ยวข้องกับหรือพันธะผูกพันใดๆ กับ บริษัทหลักทรัพย์ เอเชีย พลัส จำกัด ไม่ว่ากรณีใด

วันอังคารที่ 13 สิงหาคม พ.ศ. 2562

SET50 Index Futures / Option	P. 2
Single Stock Futures	P. 4
Gold Futures	P. 7

เพิ่มช่องทางติดตามคำแนะนำกลยุทธ์การซื้อขายระหว่างวันผ่านช่องทาง Line Asia Plus Group ได้ที่: <http://bit.ly/Asiaplusgroup>

Derivatives Team	เลขทะเบียนนักวิเคราะห์
เทอดศักดิ์ ตรีธรรมสสมุ	004132
อุษณีย์ สิวรัตน์	017928
ประสิทธิ์ รัตนกิจนอก, CISA, CFA	025917
นवलพรรณ น้อยธัมมิก	019994
เชาณรัชย์ พันธมณกิจ	064045
จรรยาธณัฐ จังจิรานนท์	ผู้ช่วยนักวิเคราะห์

SET50 Overview

ประเด็นสงครามการค้าระหว่างสหรัฐฯ-จีนที่ยังไม่มีทางออกและยังมีพัฒนาการการของกรนำไปสู่สงครามค่าเงินและเทคโนโลยี อีกทั้งสถานการณ์ประท้วงในฮ่องกงที่ทวีรุนแรงจนนำไปสู่การปิดสนามบินนานาชาติ ทำให้เม็ดเงินยังมีทิศทางการโยกย้ายจากสินทรัพย์เสี่ยงไหลเข้าสู่สินทรัพย์ปลอดภัย สะท้อนจากราคาทองคำปรับขึ้น 1.34% wtd ขณะที่ Bond Yield 10 ปีในหลายประเทศปรับตัวลง โดย Bond Yield 10 ปีสหรัฐฯลงมาที่ 1.65% ทำจุดต่ำสุดในรอบกว่า 2 ปี ส่วนทางตลาดหุ้นสหรัฐฯที่วานนี้ปรับลง 1.48% และตลาดหุ้นในภูมิภาคที่เปิดมาขึ้นในแดนลบ ขณะที่ปัจจัยในประเทศแม้มีความคาดหวังเชิงบวกต่อมาตรการกระตุ้นเศรษฐกิจรอบใหม่จากภาครัฐ แต่ถูกหักล้างจากแรงกดดันต่อประเด็นการเมืองกรณีนายกรัฐมนตรีถวายสัตย์ไม่ครบถ้วนตามรัฐธรรมนูญ ซึ่งอาจเป็นความเสี่ยงต่อกรอบเวลาในการจัดทำงบประมาณรายจ่ายปี 2563 ต่อไป อีกทั้งสัปดาห์นี้จะเข้าสู่โค้งสุดท้ายของกรรายงานงบ 2Q62 จึงอาจเห็นเหตุการณ์ Sell on Fact เกิดขึ้น ภายใต้สถานการณ์ดังกล่าวราคา SET50 Index ยังอยู่ในภาวะปรับฐานตามกรอบ 1070 – 1087 จุด

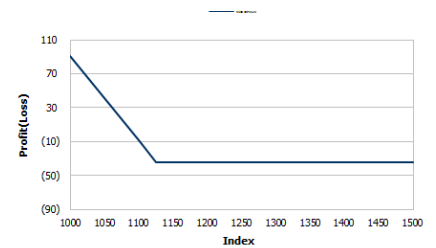
	SET50	S50U19	S50Z19
แนวรับ	1070	1070	1070
แนวต้าน	1087	1085	1085

SET50 Index Futures

Direction Trading: แนะนำ Short S50U19 ที่ 1083 จุด เป้าทำกำไร 1070 จุด Cut Loss 4 จุดจากทุน

Spread Trading: คาดการณ์ Spread ระหว่าง S50Z19 ลบด้วย S50U19 ณ วันที่ 27 ก.ย. 2562 จะเท่ากับ -0.2 จุด โดยปัจจุบัน Spread อยู่ที่ 1.10 จุด แนะนำหาจังหวะเปิด Short Spread ที่ระดับไม่ต่ำกว่า 2 จุด

Direction Trading : สถานะ Long S50U19P1125 ทุน 35 จุด ปัจจุบันมีกำไร 11.70 จุด แนะนำถือต่อ เป้าทำกำไรที่ 60 จุด (SET50=1070) และ Stop Profit ที่ 45 จุด เพื่อ Lock กำไรขั้นต่ำ 10 จุด



หมายเหตุ : ตัวคูณดัชนีเท่ากับ 200 บาท ต่อ 1 จุดของดัชนี

	Last	1Yr Hist. Volatility	2Week Hist. Volatility
SET50 Index	1087.14	12.1167	9.3948

Call Option

	Premium	Chg	Break Even	Intrinsic Value	Time Value	All-in-Premium	Theory Price	Volume	Open Interest	Implied Volatility	Delta	Effective Gearing	Time Decay
S50U19C1200	0.70	-0.10	> 1200.7	0.00	0.70	0.10	0.04	107	7820	14.59	0.03	48.79	0.10
S50U19C1175	1.20	-0.20	> 1176.2	0.00	1.20	0.08	0.20	570	7887	13.45	0.05	48.77	0.08
S50U19C1150	2.40	-0.30	> 1152.4	0.00	2.40	0.06	0.93	628	7684	12.51	0.10	46.71	0.06
S50U19C1125	5.20	-0.50	> 1130.2	0.00	5.20	0.04	3.29	1070	6798	11.70	0.20	41.77	0.04
S50U19C1100	10.90	-1.10	> 1110.9	0.00	10.90	0.02	9.19	728	3982	10.82	0.36	36.27	0.02

Put Option

	Premium	Chg	Break Even	Intrinsic Value	Time Value	All-in-Premium	Theory Price	Volume	Open Interest	Implied Volatility	Delta	Effective Gearing	Time Decay
S50U19P1200	119.00	13.20	< 1081	112.86	5.94	-0.01	116.03	88	185	21.25	-0.89	-8.99	-0.01
S50U19P1175	93.90	8.00	< 1081.1	87.86	6.04	-0.01	91.24	125	740	17.80	-0.88	-11.00	-0.01
S50U19P1150	68.80	6.80	< 1081.2	62.86	5.94	-0.01	67.01	221	2324	11.39	-0.91	-15.27	-0.01
S50U19P1125	46.70	6.50	< 1078.3	37.86	8.84	-0.01	44.42	394	3917	13.10	-0.77	-18.51	-0.01
S50U19P1100	27.30	5.60	< 1072.7	12.86	14.84	-0.01	25.36	574	5399	11.86	-0.62	-24.94	-0.01

ที่มา : ฝ่ายวิจัย ASPS

ภาพรวมการซื้อขาย SET50 Index

UNDERLYING	Close	Chg	%Chg	สรุปการซื้อขาย
SET50	1087.14	-9.1	-0.8%	09-Aug-19

Symbol	Settle	Chg	%Chg	Vol.	OI	OI Chg
S50Q19	1087.60	-6.4	-0.6%	25	34	2
S50U19	1083.50	-6.3	-0.6%	128,488	281,230	-13,604
S50V19	1087.00	-4.3	-0.4%		25	0
S50Z19	1084.90	-6.0	-0.6%	13,610	36,724	-1,426
S50H20	1081.30	-6.3	-0.6%	2,089	8,156	28
S50M20	1077.50	-6.7	-0.6%	778	4,780	0

SET50 Futures Long(Short) : สัญญา	สถานะ Long(Short)			QTD		
	Long	Short	Net	2 วัน	2 สัปดาห์	
สถาบัน	34,885	33,594	1,291	-567	26,053	51,201
ต่างชาติ	37,017	33,068	3,949	549	-48,211	-94,819
รายย่อย	73,088	78,328	-5,240	18	22,158	43,618

ที่มา : ฝ่ายวิจัย ASPS

คาดการณ์ Spread ณ สิ้นเดือนจาก ASPS Model

เป้าหมาย Spread ซีรียก - ซีรียกไล์

	S50J19	S50K19	S50M19	S50N19	S50Q19	S50U19
ณ 29 เม.ย.62						
ณ 30 พ.ค.62						
ณ 27 มิ.ย.62						
ณ 30 ก.ค.62						
ณ 29 ส.ค.62						
ณ 27 ก.ย.62						
S50J19						
S50K19	-0.82					
S50M19	0.79	1.61				
S50N19	2.00	2.82	1.21			
S50Q19	-2.05	-1.23	-2.84	-4.07		
S50U19	-3.03	-2.21	-3.82	-5.06	-0.99	

*สมมติฐานอัตราดอกเบี้ยนโยบายระหว่าง มิ.ย. - ก.ย. 62 เท่ากับ 1.75%

ที่มา : ฝ่ายวิจัย ASPS

คำนวณกำไรขาดทุนของ SET50 Futures

นักลงทุนรายย่อย

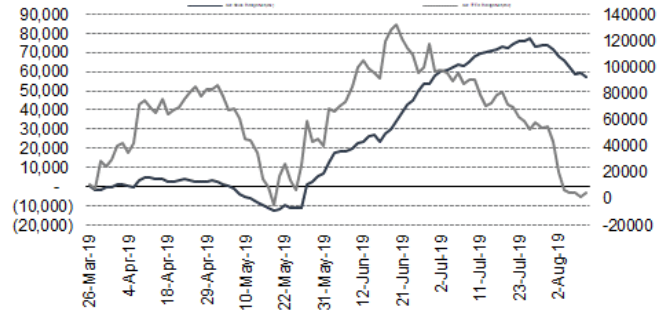
(ค่าธรรมเนียม 87.10 บาท/สัญญา/ข้าง)

ราคาปิด	chg (จุด)	กำไร	ค่าธรรมเนียม+ VAT (บาท)	กำไรสุทธิ
Futures	เทียบกับ	(ขาดทุน)		(ขาดทุน)สุทธิ
1,088.50	5.0	1,000	(186)	814
1,087.50	4.0	800	(186)	614
1,086.50	3.0	600	(186)	414
1,085.50	2.0	400	(186)	214
1,084.50	1.0	200	(186)	14
1,083.50	0.0	0.0	(186)	(186)
1,082.50	-1.0	(200)	(186)	(386)
1,081.50	-2.0	(400)	(186)	(586)
1,080.50	-3.0	(600)	(186)	(786)
1,079.50	-4.0	(800)	(186)	(986)
1,078.50	-5.0	(1,000)	(186)	(1,186)

ที่มา : ฝ่ายวิจัย ASPS

ความสัมพันธ์สถานะของนักลงทุนต่างประเทศในตราสารอนุ

และ SET50 Futures



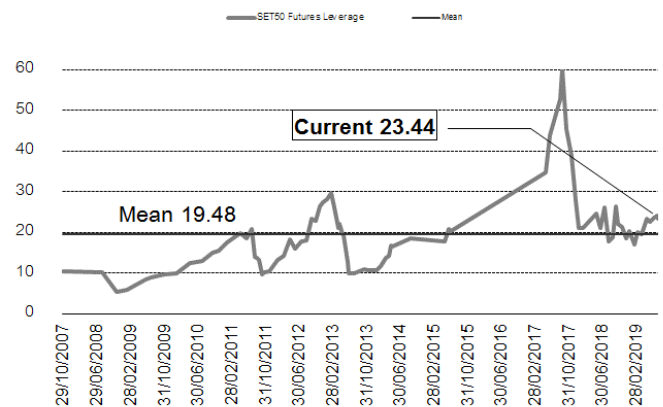
ที่มา : ฝ่ายวิจัย ASPS

SET50 ที่ระดับค่า PER ต่างๆ

(เท่า)	ม.ค.62E	มี.ค.62E	มิ.ย.62E	ก.ค.62E	ส.ค.62E	ก.ย.62E	ธ.ค.62E
PER 12	863	876	895	902	908	915	934
PER 13	935	949	970	977	984	991	1,012
PER 14	1,007	1,022	1,045	1,052	1,060	1,067	1,090
PER 15	1,079	1,095	1,119	1,127	1,135	1,144	1,168
PER 16	1,151	1,168	1,194	1,203	1,211	1,220	1,246
PER 17	1,223	1,241	1,269	1,278	1,287	1,296	1,323
PER 18	1,295	1,314	1,343	1,353	1,363	1,372	1,401
PER 19	1,367	1,387	1,418	1,428	1,438	1,448	1,479

ที่มา : ฝ่ายวิจัย ASPS

ระดับ Leverage ของ SET50 Futures



ที่มา : Thailand Clearing House, ฝ่ายวิจัย ASPS

Single Stock Futures

Short PTGU19

ปัจจุบันราคาต่ำสุดอยู่สูงกว่า Fair Value ที่ Consensus ประเมินไว้ที่ 17.90 บาท และหากพิจารณาในเชิง Valuation PTG มีค่า PER เท่ากับ 37.40 เท่า หรือสูงกว่าค่าเฉลี่ยย้อนหลัง 1 ปี กว่า 1.5 เท่า S.D. ส่งผลให้โดยรวมเสี่ยงต่อการถูกแรงขายทำกำไรในภาวะตลาดที่ผันผวน

ส่วนทางเทคนิค หลังราคาหลุดแนวรับ Uptrend Line ทำให้ราคาเสี่ยงต่อการปรับฐาน โดยล่าสุดปรับตัวขึ้นไปทดสอบแนวต้าน EMA 30 วัน และไม่ผ่าน จึงอาจทำให้ถูกแรงขายเข้ากดดันราคาอีกครั้ง ส่วน MACD อ่อนตัวลงต่อเนื่องมีความชันเป็นลบใกล้ตัดแกนศูนย์ ทั้งนี้ ประเมินแนวรับถัดไปไว้ที่ 18.20 บาท

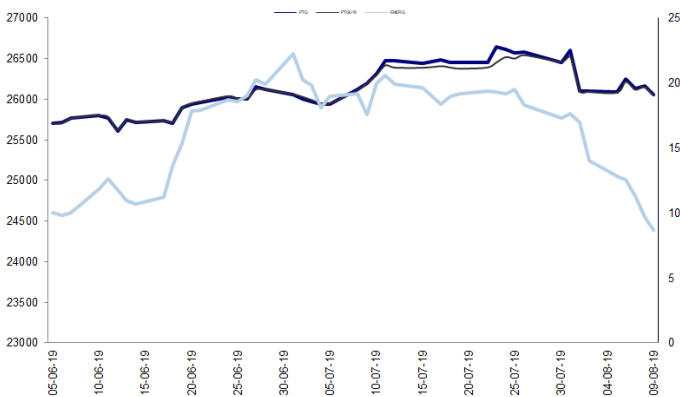
กลยุทธ์การลงทุน

แนะนำถือสถานะ Short PTGU19 ทุน 19.37 บาท เป้าทำกำไร 18.20 บาท Cut 0.40 บาทจากทุน

Future								Underlying			
Future	Settle Price	Basis	ASP Theory Price	Vol	OI	OI Change	Leverage	Upside	PER 62F	PBV 62F	EPS GROWTH 62F
PTGU19	19.05	-0.05	19.14	1656	5617	-40	7.85				

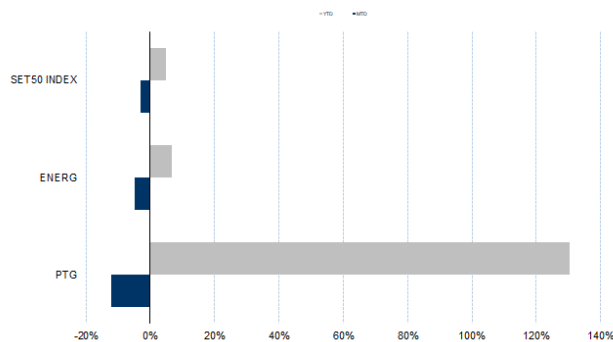
ที่มา : ฝ่ายวิจัย ASPS

Historical Price



ที่มา : ฝ่ายวิจัย ASPS

Historical Return



ที่มา : ฝ่ายวิจัย ASPS

คำนวณกำไรขาดทุนของ Stock Futures

ราคาปิด future	บัลลงทุนรายย่อย				
	chg (จุด) เทียบกับราคาปิด	กำไร (บาท)	ค่าธรรมเนียม +VAT (บาท)	กำไรสุทธิ (บาท)	กำไรสุทธิ (บาท)
20.05	-1.00	(1,000)	3.14	(1,003)	
19.85	-0.80	(800)	3.14	(803)	
19.65	-0.60	(600)	3.14	(603)	
19.45	-0.40	(400)	3.14	(403)	
19.25	-0.20	(200)	3.14	(203)	
19.05	0.00	-	3.14	(3)	
18.85	0.20	200	3.14	197	
18.65	0.40	400	3.14	397	
18.45	0.60	600	3.14	597	
18.25	0.80	800	3.14	797	
18.05	1.00	1,000	3.14	997	

ที่มา : ฝ่ายวิจัย ASPS

Technical Chart



ที่มา : ฝ่ายวิจัย ASPS

Single Stock Futures

Long PLANBU19

ราคาทำไรสุทธี 2Q62 อยู่ที่ 183 ล้านบาท ทำสถิติสูงสุดใหม่ เด็บโต 20% YoY และ 19% QoQ ปัจจัยหลักมาจากการขยายพื้นที่ให้บริการสื่อโฆษณาอย่างต่อเนื่องโดยเฉพาะสื่อโฆษณาดิจิทัล ส่วนเม็ดเงินสื่อโฆษณานอกบ้าน 6 เดือนแรกของปี เด็บโต 3.3% YoY ส่วนทางภาพอุตสาหกรรมสื่อโฆษณารวม ที่ติดลบ 2% YoY ฝ่ายวิจัยยังได้ปรับประมาณการกำไรปี 63 และ 64 เพิ่มขึ้น 10-13% จากการที่ PLANB ได้รับเงินจากการขายหุ้นเพิ่มทุนให้ VGI เพื่อไปลงทุนการขยายพื้นที่ให้บริการสื่อโฆษณา ส่งผลให้กำลังการผลิตสื่อโฆษณารปี 63 และ 64 เด็บโตเฉลี่ยปีละ 15-20% (จากที่คาดไว้ปีละ 10%)

ส่วนทางเทคนิค ราคาปรับตัวหลังลงมาทดสอบแนวรับ EMA 30 วัน ทำให้เป็นโอกาสสะสมเพื่อหวังการปรับตัวกลับตามแนวโน้มขาขึ้นเดิม โดยมีแนวต้านถัดไปอยู่ที่บริเวณ 9.00 บาท

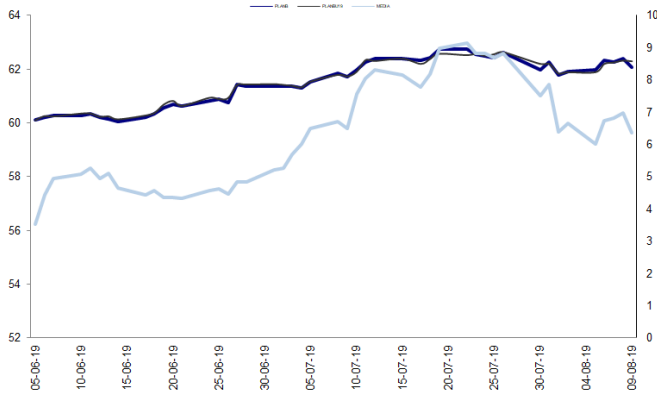
กลยุทธ์การลงทุน

แนะนำถือสถานะ Long PLANBU19 ที่ 8.40 บาท เป้าทำกำไรที่ 9.00 บาท Stop Profit ที่ 8.50 บาท

Future								Underlying			
Future	Settle Price	Basis	ASP Theory Price	Vol	OI	OI Change	Leverage	Upside	PER 62F	PBV 62F	EPS GROWTH 62F
PLANBU19	8.58	0.18	8.42	3312	9399	1746	9.61	23.81%	39.21	4.58	17.64%

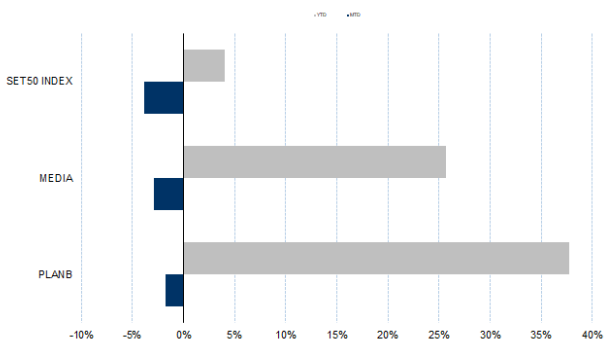
ที่มา : ฝ่ายวิจัย ASPs

Historical Price



ที่มา : ฝ่ายวิจัย ASPs

Historical Return



ที่มา : ฝ่ายวิจัย ASPs

คำนวณกำไรขาดทุนของ Stock Futures

ราคาปิด future	น้ลทุนรายย่อย			
	chg (จุด) เทียบกับราคา	กำไร (ขาดทุน)	ค่าธรรมเนียม +VAT (บาท)	กำไร (ขาดทุน)สุทธิ
9.08	0.5	500	1.47	499
8.98	0.4	400	1.47	399
8.88	0.3	300	1.47	299
8.78	0.2	200	1.47	199
8.68	0.1	100	1.47	99
8.58	0.0	-	1.47	(1)
8.48	-0.1	(100)	1.47	(101)
8.38	-0.2	(200)	1.47	(201)
8.28	-0.3	(300)	1.47	(301)
8.18	-0.4	(400)	1.47	(401)
8.08	-0.5	(500)	1.47	(501)

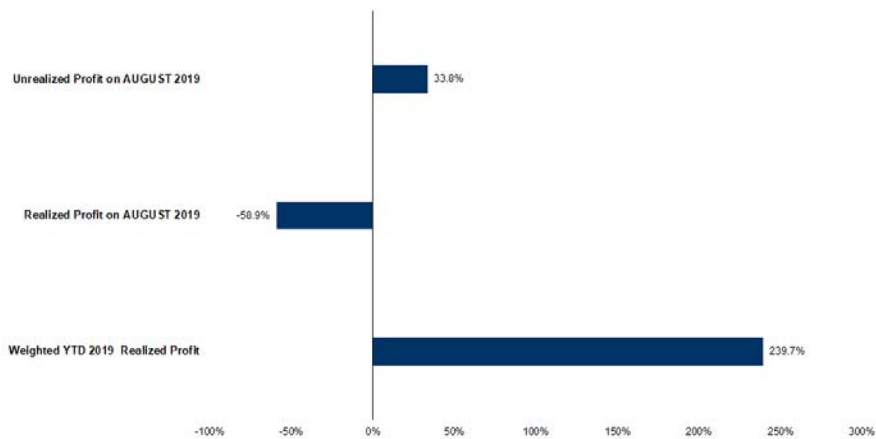
ที่มา : ฝ่ายวิจัย ASPs

Technical Chart



ที่มา : ฝ่ายวิจัย ASPs

Tracking Performance



หมายเหตุ: การคำนวณผลตอบแทนจะอิงตามเงินต้นรวม ณ วันที่เริ่มลงทุน โดยไม่หักค่าคอมมิชชั่น ค่าธรรมเนียม ค่าใช้จ่ายในการดำเนินงาน ค่าใช้จ่ายในการดำเนินงาน

ที่มา : ฝ่ายวิจัย ASPS

Top 20 Most Active Volume

Top 20 Most Active Volume

No.	Future	Settle Price	Basis	ASP Theory Price	Vol	OI	OI Change	Leverage	Resistance	Support
1	JASU19	6.49	-0.01	6.51	36628	157345	18019	6.11	6.74	5.39
2	WHAU19	4.66	-0.02	4.69	15021	40608	-5007	13.68	4.68	4.56
3	TMBU19	1.68	-0.02	1.70	14713	71756	-9361	11.18	1.88	1.68
4	BCPGU19	18.62	-0.18	18.83	11932	6993	-6084	9.00	19.33	18.45
5	TRUEU19	6.14	-0.06	6.21	8996	48142	2512	12.55	6.36	5.99
6	BEAUTYU19	2.96	-0.06	3.03	6412	13631	-1989	3.31	3.71	2.93
7	MTCU19	52.90	-0.10	53.10	4129	2723	-1693	9.62	57.92	52.30
8	THANIU19	6.85	-0.20	7.06	3523	2510	-508	10.91	7.18	6.82
9	CKPU19	6.24	-0.01	6.26	3377	16352	-34	11.75	6.70	6.18
10	PLANBU19	8.58	0.18	8.42	3312	9399	1746	9.61	8.59	8.21
11	TKNU19	9.51	-0.09	9.62	3239	5425	100	6.16	10.02	8.27
12	BANPUU19	12.70	-0.20	12.92	3072	32650	-255	12.57	14.02	12.60
13	SUPERU19	0.66	0.00	0.66	3004	45487	-3004	5.79	0.72	0.63
14	CBGU19	73.12	-0.38	73.64	2936	7180	-357	7.30	76.64	72.75
15	PTTEPU19	123.52	-0.48	124.23	2711	1842	-2262	11.45	131.81	123.52
16	GUNKULU19X	3.01	0.01	3.01	2588	22868	1538	7.30	3.11	2.97
17	BEMU19	10.85	-0.05	10.92	2532	30921	1015	12.47	11.09	10.61
18	BECU19	8.70	0.05	8.67	2524	4741	-495	6.32	9.77	8.70
19	BTSU19	12.63	-0.07	12.50	2516	6340	-993	14.53	12.74	12.44
20	LHU19	11.02	-0.08	11.12	2500	6014	-1900	20.71	11.20	10.94

ที่มา : ฝ่ายวิจัย ASPS

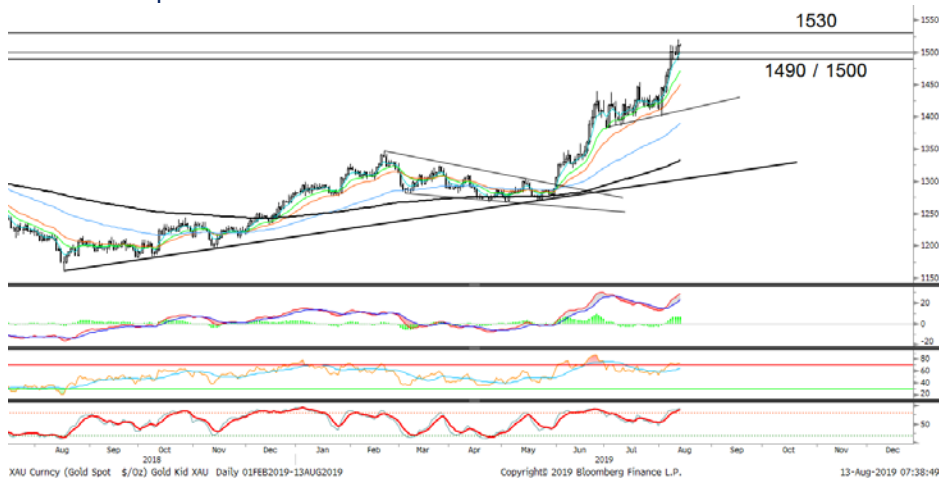
Gold Futures

ราคาทองคำตลาดสหรัฐช่วง 2 วันทำการที่ผ่านมา ปรับเพิ่มขึ้นรวม 10.2 เหรียญฯ ปิดเมื่อคืนวันจันทร์ อยู่ที่ 1,511.1 เหรียญฯ ท่ามกลางความวิตกกังวลเกี่ยวกับปัจจัยภายนอกที่มีความเสี่ยงทั้งเรื่องการเจรจาการค้าระหว่างสหรัฐและจีนยังคงยืดเยื้อต่อไป สร้างผลกระทบต่อความขยายตัวของเศรษฐกิจโลก จนนำไปสู่การผ่อนคลายทางการเงินของธนาคารกลางทั่วโลก รวมถึงการประชุมประท้วงในฮ่องกง ที่ทวีความรุนแรงมากขึ้น จนต้องจับตาท่าทีของจีนอย่างใกล้ชิดคาดว่าจะใช้กำลังในการจัดการกับกลุ่มผู้ชุมนุมในฮ่องกงหรือไม่ ภายใต้สถานการณ์ดังกล่าว ทำให้การถือครองสินทรัพย์เสี่ยงต่าง ๆ มีความผันผวนมากขึ้น พิจารณาจากตลาดหุ้นดาวโจนส์สหรัฐเมื่อคืนร่วงลงแรงกว่า 389 จุด และเป็นแรงผลักดันให้เกิดการเข้าซื้อทองคำในฐานะสินทรัพย์ปลอดภัยแทน ล่าสุดเมื่อคืนกองทุน SPDR รายงานปริมาณการถือครองทองคำเพิ่มขึ้น 7.9 ตัน ปิดอยู่ที่ระดับ 847.77 ตัน

กลยุทธ์การลงทุน

ราคา GFQ19 เมื่อคืนวันศุกร์ที่ผ่านมา ปรับเพิ่มขึ้น 40 บาท ปิดอยู่ที่ 21,940 บาท เทียบเท่า 1,497 เหรียญฯ ต่ำกว่าราคาทองคำตลาด spot ล่าสุดที่เคลื่อนไหวบริเวณ 1,510-1,511 เหรียญฯ คาดราคา GFQ19 วันนี้จะปรับขึ้นมาอยู่ในกรอบ 22,100-22,300 บาท ทิศทางราคาทองคำแกว่งตัวผันผวนมากขึ้นในระหว่างวัน ทำให้มีความเสี่ยงสูงขึ้นในการมีสถานะลงทุน ฝ่ายวิจัยจึงแนะนำให้ Trading บริเวณ 1,500-1,520 เหรียญฯ เทียบเท่า 21,980-22,280 บาท และกำหนดจุด Cut Loss ไว้ 100 บาทจากทุนเพื่อป้องกันความเสี่ยง หากราคาทองคำเคลื่อนไหวผิดจากที่คาดไว้

เทคนิก Gold Spot



ที่มา : ฝ่ายวิจัย ASPS

GOLD Technical: ราคาทองคำล่าสุดสามารถผ่านแนวต้าน High เดิมที่ \$1450 ได้สำเร็จ เป็นการเปิด Upside ขึ้นต่อ โดยมี MACD ตัดขึ้นเหนือ Signal Line สะท้อนโมเมนตัมเชิงบวกคอยหนุน โดยล่าสุดกำลังอยู่ในจังหวะทดสอบ \$1500 หากผ่านได้มีแนวต้านถัดไปอยู่ที่ \$1530

Gold Futures

FUTURES	Last	Chg	%Chg	Vol.	OI	OI Chg
GFQ19	21,990	20	0.00	221	1,134	-30
GFV19	22,030	0	0.00	53	980	-6
GFZ19	22,100	10	0.00	10	302	2

Mini Gold Futures

FUTURES	Last	Chg	%Chg	Vol.	OI	OI Chg
GF10Q19	21,990	0	0.00	7,457	15,530	156
GF10V19	22,060	-10	0.00	2,992	9,173	-170
GF10Z19	22,120	0	0.00	2,295	8,665	112

หมายเหตุ : ราคาปิดของ Gold Futures (Night Session) Settle ณ เวลา 22.00 น. และปริมาณการซื้อขายเกิดขึ้นในช่วงเวลา 19.30-22.30 น.

ที่มา : ฝ่ายวิจัย ASPS

ASPS Gold Valuation Matrix (เหรียญฯ/ทรอยออนซ์)

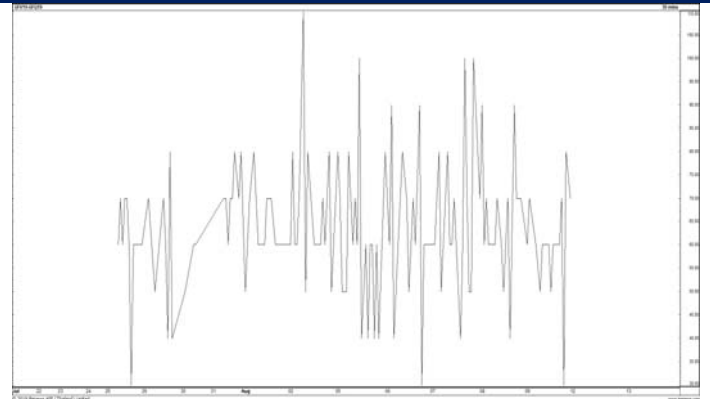
	← ลอนดา			Dollar Index			แข็งค่า			→		
	91	92	93	94	95	96	97	98	99	100	101	
Nymex (USD/Barrel)	50	1,376	1,339	1,303	1,267	1,230	1,194	1,158	1,121	1,085	1,049	1,012
	53	1,373	1,337	1,300	1,264	1,227	1,191	1,155	1,118	1,082	1,046	1,009
	56	1,370	1,334	1,297	1,261	1,225	1,188	1,152	1,116	1,079	1,043	1,007
	59	1,367	1,331	1,294	1,258	1,222	1,185	1,149	1,113	1,076	1,040	1,004
	62	1,364	1,328	1,292	1,255	1,219	1,182	1,146	1,110	1,073	1,037	1,001
	65	1,361	1,325	1,289	1,252	1,216	1,180	1,143	1,107	1,071	1,034	998
	68	1,358	1,322	1,286	1,249	1,213	1,177	1,140	1,104	1,068	1,031	995
	71	1,356	1,319	1,283	1,247	1,210	1,174	1,137	1,101	1,065	1,028	992
	74	1,353	1,316	1,280	1,244	1,207	1,171	1,135	1,098	1,062	1,026	989
	77	1,350	1,313	1,277	1,241	1,204	1,168	1,132	1,095	1,059	1,023	986
	80	1,347	1,311	1,274	1,238	1,202	1,165	1,129	1,092	1,056	1,020	983
	83	1,344	1,308	1,271	1,235	1,199	1,162	1,126	1,090	1,053	1,017	981

การแปลงราคาทองคำให้เป็นบาท

GOLD Londin AM (USD/Ounce)	FX (บาท/ USD)				
	30.50	30.75	31.00	31.25	31.50
1,280	18,557	18,709	18,861	19,013	19,165
1,300	18,847	19,001	19,156	19,310	19,465
1,320	19,137	19,294	19,450	19,607	19,764
1,340	19,427	19,586	19,745	19,904	20,064
1,360	19,717	19,878	20,040	20,201	20,363
1,380	20,007	20,171	20,335	20,499	20,663
1,400	20,297	20,463	20,629	20,796	20,962
1,420	20,586	20,755	20,924	21,093	21,261
1,440	20,876	21,048	21,219	21,390	21,561

ที่มา : ฝ่ายวิจัย ASPS

Spread ระหว่าง GFV19 – GFQ19



ที่มา : ฝ่ายวิจัย ASPS

คำนวณกำไรขาดทุนของ Gold Futures

นักลงทุนรายย่อย				
(ค่าธรรมเนียม 490.10 บาท/สัญญา/ข้าง)				
ราคาปิด	กำไร	ค่าธรรมเนียม+	กำไร	
future	เปลี่ยนแปลง	(ขาดทุน)	VAT(บาท)	(ขาดทุน)สุทธิ
22,240.00	250.0	12,500	(1,049)	11,451
22,190.00	200.0	10,000	(1,049)	8,951
22,140.00	150.0	7,500	(1,049)	6,451
22,090.00	100.0	5,000	(1,049)	3,951
22,040.00	50.0	2,500	(1,049)	1,451
21,990.00	0.0	-	(1,049)	(1,049)
21,940.00	-50.0	(2,500)	(1,049)	(3,549)
21,890.00	-100.0	(5,000)	(1,049)	(6,049)
21,840.00	-150.0	(7,500)	(1,049)	(8,549)
21,790.00	-200.0	(10,000)	(1,049)	(11,049)
21,740.00	-250.0	(12,500)	(1,049)	(13,549)

ที่มา : ฝ่ายวิจัย ASPS

คำนวณกำไรขาดทุนของ Mini Gold Futures

นักลงทุนรายย่อย				
(ค่าธรรมเนียม 98.10 บาท/สัญญา/ข้าง)				
ราคาปิด	กำไร	ค่าธรรมเนียม+	กำไร	
future	เปลี่ยนแปลง	(ขาดทุน)	VAT(บาท)	(ขาดทุน)สุทธิ
22,240.00	250.0	2,500	(210)	2,290
22,190.00	200.0	2,000	(210)	1,790
22,140.00	150.0	1,500	(210)	1,290
22,090.00	100.0	1,000	(210)	790
22,040.00	50.0	500	(210)	290
21,990.00	0.0	-	(210)	(210)
21,940.00	-50.0	(500)	(210)	(710)
21,890.00	-100.0	(1,000)	(210)	(1,210)
21,840.00	-150.0	(1,500)	(210)	(1,710)
21,790.00	-200.0	(2,000)	(210)	(2,210)
21,740.00	-250.0	(2,500)	(210)	(2,710)

ที่มา : ฝ่ายวิจัย ASPS