

## กลยุทธ์การลงทุนอนุพันธ์

### SET50 Futures:

สถานะ Long S50U19 ทุน 1060 จุด ถูกปิดขาดทุน 4 จุด คาด SET50 วันนี้มีโอกาสปรับลดลงแรง  
แนะนำ Short S50U19 ไม่ต่ำกว่า 1055 จุด เป้าทำกำไร 1045 จุด Cut Loss 4 จุดจากทุน

### SET50 Option:

สถานะ Long S50U19C1050 ทุน 22 จุด ถูกปิดขาดทุน 4 จุด แนะนำสลับมา Long Put เลือก  
S50U19P1075 ที่ 30 จุด (SET50=1060) เป้าทำกำไร 45 จุด (SET50=1045) Cut Loss 3 จุดจากทุน

### Single Stock Futures:

สถานะ Short PTGU19 ทุน 19.37 บาท ปิดรับกำไร 2.88% แนะนำรอทำ Follow Short EPGU19 เมื่อ  
หลุด 6.20 บาท เป้าทำกำไรที่ 5.75 บาท และ Cut Loss 0.15 บาทจากทุน

สถานะ Long TASCOU19 ทุน 17.27 บาท ถูกปิดรับผลขาดทุน 13% แนะนำ Short STPIU19 ที่ 8.25  
บาท เป้าทำกำไร 7.80 บาท และ Cut Loss 0.15 บาทจากทุน

### Gold Futures:

ความกังวลต่อภาวะถดถอยทางเศรษฐกิจ หนุนให้ราคาทองคำปรับตัวขึ้นไปได้อีกครั้ง แต่อย่างไรก็  
ตามความเสี่ยงที่สูงขึ้นตามไปด้วย Trading GFQ19 ครอบคลุม 22150 – 22370 บาท (1510-1525\$)

### สถานะของนักลงทุน

All Futures	Long(Short) Position : Contract			Accumulated Long(Short)		
	Long	Short	Net	2 Days	1 Weeks	1 Months
Institution	217,193	181,714	35,479	71,435	103,781	240,287
Foreign	115,324	97,551	17,773	43,306	56,277	34,279
Retail	260,232	313,484	-53,252	-114,741	-160,058	-274,566

SET50 Futures	Long(Short) Position : Contract			Accumulated Long(Short)		
	Long	Short	Net	2 Days	1 Weeks	1 Months
Institution	61,872	49,484	12,388	8,074	15,662	32,582
Foreign	74,496	70,809	3,687	-10,057	-10,132	-75,763
Retail	132,852	148,927	-16,075	1,983	-5,530	43,181

Single Stock Futures	Long(Short) Position : Contract			Accumulated Long(Short)		
	Long	Short	Net	2 Days	1 Weeks	1 Months
Institution	137,619	113,559	24,060	62,703	88,470	202,068
Foreign	30,576	7,343	23,233	67,683	78,631	108,283
Retail	93,526	140,819	-47,293	-130,386	-167,101	-310,351

Metal Futures	Long(Short) Position : Contract			Accumulated Long(Short)		
	Long	Short	Net	2 Days	1 Weeks	1 Months
Institution	16,872	17,839	-967	-1,810	-2,204	-1,083
Foreign	10,252	19,399	-9,147	-14,320	-12,202	1,752
Retail	33,204	23,090	10,114	16,130	14,406	-669

Call Option	Long(Short) Position : Contract			Accumulated Long(Short)		
	Long	Short	Net	2 Days	1 Weeks	1 Months
Institution	397	1,147	-750	-1,473	-2,290	-3,457
Foreign	59	600	-541	-401	540	831
Retail	8,629	7,338	1,291	1,874	1,735	2,310

Put Option	Long(Short) Position : Contract			Accumulated Long(Short)		
	Long	Short	Net	2 Days	1 Weeks	1 Months
Institution	1,172	1,660	-488	-524	-111	235
Foreign	206	35	171	289	304	1,403
Retail	6,906	6,589	317	235	-193	-2,336

ที่มา : ฝ่ายวิจัย ASPS

ข้อมูลในเอกสารฉบับนี้ รวบรวมมาจากแหล่งข้อมูลที่น่าเชื่อถือ อย่างไรก็ตาม บริษัทหลักทรัพย์ เอเชีย พลัส จำกัด ไม่สามารถที่จะยืนยันหรือรับรองความถูกต้องของข้อมูลเหล่านี้ได้ ไม่ว่าประการใดๆ บทวิเคราะห์ในเอกสารนี้ จัดทำขึ้น  
โดยอ้างอิงถึงหลักเกณฑ์ทางวิชาการเกี่ยวกับหลักการวิเคราะห์ และมีได้เป็นการชี้แนะ หรือเสนอแนะให้ซื้อหรือขายหลักทรัพย์ใดๆ การตัดสินใจซื้อหรือขายหลักทรัพย์ใดๆ ของผู้อ่าน ไม่ว่าจะเกิดจากการอ่านบทความในเอกสารนี้หรือไม่ก็  
ตาม ล้วนเป็นผลจากการใช้วิจารณญาณของผู้อ่าน โดยไม่มีส่วนเกี่ยวข้องกับหรือพันธะผูกพันใดๆ กับ บริษัทหลักทรัพย์ เอเชีย พลัส จำกัด ไม่ว่ากรณีใด

วันพฤหัสบดีที่ 15 สิงหาคม พ.ศ. 2562

SET50 Index Futures / Option	P. 2
Single Stock Futures	P. 4
Gold Futures	P. 7

เพิ่มช่องทางติดตามคำแนะนำกลยุทธ์การซื้อขาย  
ระหว่างวันผ่านช่องทาง Line Asia Plus Group  
ได้ที่: <http://bit.ly/Asiaplusgroup>

Derivatives Team	เลขทะเบียน นักวิเคราะห์
เกศศักดิ์ ทวีระสม	004132
อุษณีย์ สิวรัตน์	017928
ประสิทธิ์ รัตนกิจนอก, CISA, CFA	025917
นवलพรรณ น้อยธนะกุล	019994
เชาญรีย์ พันธนาทิจ	064045
จรรยาธณ จังจิรานนท์	ผู้ช่วยนักวิเคราะห์

## SET50 Overview

การรายงานดัชนีชี้วัดเศรษฐกิจของจีนที่ดัชนีผลผลิตภาคอุตสาหกรรมเดือน ก.ค. ขยายตัวต่ำสุดในรอบ 17 ปีที่ 4.8%yoy ขณะที่การรายงาน GDP Growth ของยุโรปที่ออกมาทรงตัว 1.1% ทำให้ความกังวลต่อเศรษฐกิจโลกที่เข้าสู่ภาวะถดถอย (Recession) กลับมา สะท้อนจากภาวะ Inverted Yield Curve ในที่เกิดขึ้นในตลาดพันธบัตรสหรัฐฯที่ Bond Yield 10 ปีลงมาต่ำกว่า Bond 2 ปี ขณะที่ Bond Yield 30 ปี ทำระดับต่ำสุดเป็นประวัติการณ์ 1.996% กดดันตลาดหุ้นสหรัฐฯวานนี้ร่วงแรงกว่า 3% โดยดัชนี Dow Jones ปรับลง 800 จุด ขณะที่ราคาน้ำมันดิบปรับลงกว่า 4% จากความกังวลต่อ Demand ที่กดดัน ส่วนปัจจัยในประเทศมีประเด็นบวกต่อความคาดหวังต่อมาตรการกระตุ้นเศรษฐกิจรอบใหม่จากภาครัฐที่จะถูกนำเข้า ครม. เศรษฐกิจพิจารณาในวันศุกร์นี้ แต่ถูกกดดันจากเหตุการณ์ Sell on Fact ของการรายงานงบ 2Q62 ที่ออกมาหดตัว QoQ และ YoY อีกทั้งกำไรบริษัทจดทะเบียนที่มีแนวโน้มต่ำกว่าที่ฝ่ายวิจัยฯจากหุ้นในกลุ่มปิโตรฯ กลุ่มพลังงานและกลุ่ม อ.พ. ทำให้มีความเสี่ยงที่จะเห็นการปรับลดกำไรตลาดปีใหม่ที่เดิมฝ่ายวิจัยฯประเมิน EPS ไว้ที่ 103.32 บาท/หุ้นลงมา ภายใต้สภาพแวดล้อมที่เป็นลบดังกล่าวทำให้ SET50 Index วันนี้ยังปรับฐานต่อคาดกรอบไว้ที่

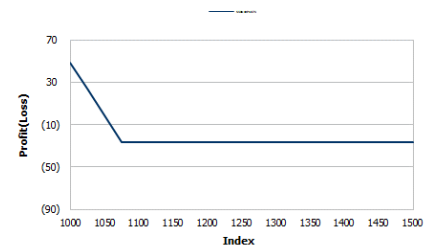
	SET50	S50U19	S50Z19
แนวรับ	1045	1040	1040
แนวต้าน	1060	1055	1055

## SET50 Index Futures

**Direction Trading:** สถานะ Long S50U19 ทุน 1060 จุด ถูกปิดขาดทุน 4 จุด คาด SET50 วันนี้มีโอกาสปรับลดลงแรง แนะนำ Short S50U19 ไม่ต่ำกว่า 1055 จุด เป้าทำกำไร 1045 จุด Cut Loss 4 จุดจากทุน

**Spread Trading:** คาดการณ์ Spread ระหว่าง S50Z19 ลบด้วย S50U19 ณ วันที่ 27 ก.ย. 2562 จะเท่ากับ -0.2 จุด โดยปัจจุบัน Spread อยู่ที่ 1.50 จุด ยังไม่สามารถเปิดสถานะใดๆเนื่องจาก Spread ยังไม่เปิดกว้างมากพอ

**Direction Trading :** สถานะ Long S50U19C1050 ทุน 22 จุด ถูกปิดขาดทุน 4 จุด แนะนำสลับมา Long Put เลือก S50U19P1075 ที่ 30 จุด (SET50=1060) เป้าทำกำไร 45 จุด (SET50=1045) Cut Loss 3 จุดจากทุน



หมายเหตุ : ตัวคูณดัชนีเท่ากับ 200 บาท ต่อ 1 จุดของดัชนี

	Last	1Yr Hist. Volatility	2Week Hist. Volatility
<b>SET50 Index</b>	1065.92	12.2322	11.7574

### Call Option

	Premium	Chg	Break Even	Intrinsic Value	Time Value	All-in-Premium	Theory Price	Volume	Open Interest	Implied Volatility	Delta	Effective Gearing	Time Decay
<b>S50U19C1125</b>	3.10	0.30	> 1128.1	0.00	3.10	0.06	1.16	1522	6568	14.44	0.12	42.42	0.06
<b>S50U19C1100</b>	6.70	1.20	> 1106.7	0.00	6.70	0.04	3.89	2905	4413	14.16	0.23	37.21	0.04
<b>S50U19C1075</b>	12.60	1.30	> 1087.6	0.00	12.60	0.02	10.36	1526	3279	12.94	0.39	32.70	0.02
<b>S50U19C1050</b>	25.50	3.40	> 1075.5	15.92	9.58	0.01	22.38	222	692	13.54	0.59	24.59	0.01
<b>S50U19C1025</b>	41.00	2.50	> 1066	40.92	0.08	0.00	40.20	41	196	10.71	0.80	20.84	0.00

### Put Option

	Premium	Chg	Break Even	Intrinsic Value	Time Value	All-in-Premium	Theory Price	Volume	Open Interest	Implied Volatility	Delta	Effective Gearing	Time Decay
<b>S50U19P1125</b>	65.00	-6.00	< 1060	59.08	5.92	-0.01	64.73	949	3009	14.87	-0.86	-14.93	-0.01
<b>S50U19P1100</b>	45.10	-3.90	< 1054.9	34.08	11.02	-0.01	42.49	677	4618	13.33	-0.77	-18.87	-0.01
<b>S50U19P1075</b>	26.40	-2.80	< 1048.6	9.08	17.32	-0.02	24.01	2081	6223	12.05	-0.62	-25.07	-0.02
<b>S50U19P1050</b>	13.80	-0.70	< 1036.2	0.00	13.80	-0.03	11.06	2154	3357	13.06	-0.40	-30.60	-0.03
<b>S50U19P1025</b>	6.60	-0.30	< 1018.4	0.00	6.60	-0.04	3.93	1372	6350	13.60	-0.23	-35.28	-0.04

ที่มา : ฝ่ายวิจัย ASPS

## ภาพรวมการซื้อขาย SET50 Index

UNDERLYING	Close	Chg	%Chg	สรุปการซื้อขาย
SET50	1065.92	0.3	0.0%	14-Aug-19

Symbol	Settle	Chg	%Chg	Vol.	OI	OI Chg
S50Q19	1065.50	0.6	0.1%	11	31	-3
S50U19	1061.80	5.2	0.5%	235,801	268,739	-7,228
S50V19	1067.90	5.7	0.5%	7	28	2
S50Z19	1063.50	5.1	0.5%	27,915	37,976	499
S50H20	1059.70	5.3	0.5%	3,815	8,441	107
S50M20	1055.70	4.8	0.5%	1,671	4,882	0

SET50 Futures Long(Short) : สัญญา	สถานะ Long(Short)			2 วัน	2 สัปดาห์	QTD
	Long	Short	Net			
สถานะ	61,872	49,484	12,388	8,074	29,289	59,275
ต่างชาติ	74,496	70,809	3,687	-10,057	-58,811	-104,876
รายย่อย	132,852	148,927	-16,075	1,983	29,522	45,601

ที่มา : ฝ่ายวิจัย ASPS

## คาดการณ์ Spread ณ สิ้นเดือนจาก ASPS Model

	เป้าหมาย Spread ซีเรียล - ซีเรียล					
	S50J19	S50K19	S50M19	S50N19	S50Q19	S50U19
ณ 29 เม.ย.62						
ณ 30 พ.ค.62						
ณ 27 มิ.ย.62						
ณ 30 ก.ค.62						
ณ 29 ส.ค.62						
ณ 27 ก.ย.62						
S50J19						
S50K19	-0.82					
S50M19	0.79	1.61				
S50N19	2.00	2.82	1.21			
S50Q19	-2.05	-1.23	-2.84	-4.07		
S50U19	-3.03	-2.21	-3.82	-5.06	-0.99	

\*สมมติฐานอัตราดอกเบี้ยนโยบายระหว่าง มิ.ย. - ก.ย. 62 เท่ากับ 1.75%

ที่มา : ฝ่ายวิจัย ASPS

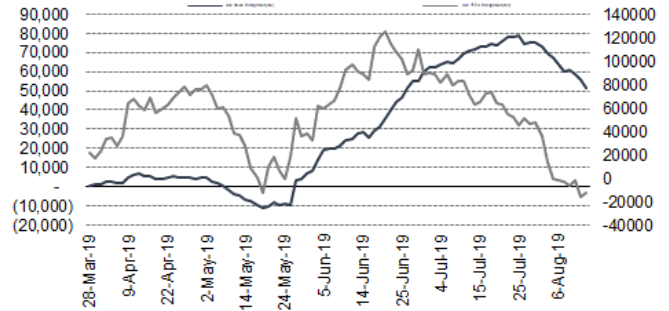
## คำนวณกำไรขาดทุนของ SET50 Futures

นักลงทุนรายย่อย					
(ค่าธรรมเนียม 87.10 บาท/สัญญา/ข้าง)					
ราคาปิด	chg (จุด)	กำไร	ค่าธรรมเนียม+ VAT (บาท)	กำไรสุทธิ	
Futures	เทียบกับ	(ขาดทุน)			
1,066.60	5.0	1,000	(186)	814	
1,065.60	4.0	800	(186)	614	
1,064.60	3.0	600	(186)	414	
1,063.60	2.0	400	(186)	214	
1,062.60	1.0	200	(186)	14	
<b>1,061.60</b>	<b>0.0</b>	<b>0.0</b>	<b>(186)</b>	<b>(186)</b>	
1,060.60	-1.0	(200)	(186)	(386)	
1,059.60	-2.0	(400)	(186)	(586)	
1,058.60	-3.0	(600)	(186)	(786)	
1,057.60	-4.0	(800)	(186)	(986)	
1,056.60	-5.0	(1,000)	(186)	(1,186)	

ที่มา : ฝ่ายวิจัย ASPS

## ความสัมพันธ์สถานะของนักลงทุนต่างประเทศในตราสารอนุ

### และ SET50 Futures



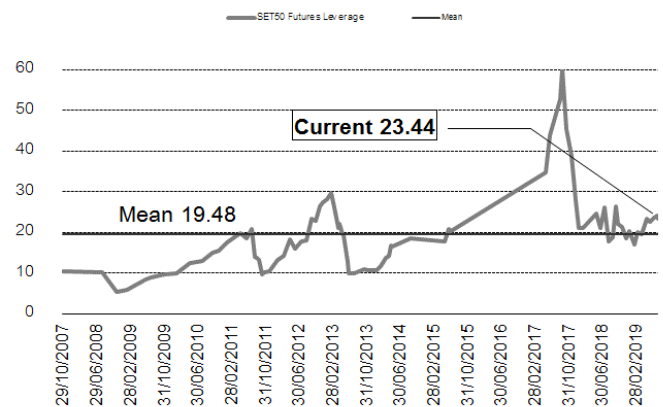
ที่มา : ฝ่ายวิจัย ASPS

## SET50 ที่ระดับค่า PER ต่างๆ

(เท่า)	ม.ค.62E	มี.ค.62E	มิ.ย.62E	ก.ค.62E	ส.ค.62E	ก.ย.62E	ธ.ค.62E
PER 12	863	876	895	902	908	915	934
PER 13	935	949	970	977	984	991	1,012
PER 14	1,007	1,022	1,045	1,052	1,060	1,067	1,090
PER 15	1,079	1,095	1,119	1,127	1,135	1,144	1,168
PER 16	1,151	1,168	1,194	1,203	1,211	1,220	1,246
PER 17	1,223	1,241	1,269	1,278	1,287	1,296	1,323
PER 18	1,295	1,314	1,343	1,353	1,363	1,372	1,401
PER 19	1,367	1,387	1,418	1,428	1,438	1,448	1,479

ที่มา : ฝ่ายวิจัย ASPS

## ระดับ Leverage ของ SET50 Futures



ที่มา : Thailand Clearing House, ฝ่ายวิจัย ASPS

## Single Stock Futures

### Short EPGU19

กำไรสุทธิ 1Q62/63 (เม.ย. – มิ.ย. 62) เท่ากับ 216 ล้านบาท (+ 93% QoQ, - 29% yoy) หากไม่รวมกำไรขาดทุนจากรายการพิเศษ พบว่ากำไรปกติอยู่ที่ 225 ล้านบาท ขยายตัว 107% QoQ (-20% yoy) หนุนจากต้นทุนวัตถุดิบกลุ่มโพลีเมอร์ซึ่งอิงกับราคาน้ำมันลดลงตามราคาน้ำมันในช่วงที่ผ่านมา แต่อย่างไรก็ตาม ราคปัจจุบันปรับตัวสูงกว่ามูลค่าพื้นฐานที่ 5.90 บาท ฝ่ายวิจัยจึงปรับลดคำแนะนำจาก ชื้อ เป็น SWITCH

ส่วนทางเทคนิค ราคาไม่สามารถยืนเหนือ EMA 200 วัน และเริ่มที่จะปรับฐานลงมา ทั้งนี้ หากหลุดแนวรับ Low เดิมที่ 6.20 บาท จะเป็นการเปิด Downside ทำให้เสี่ยงปรับฐานต่อ โดยมีแนวรับถัดไปอยู่ที่ 5.60 บาท

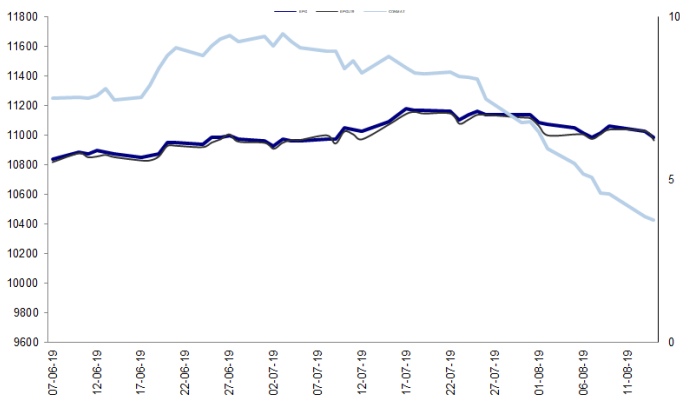
### กลยุทธ์การลงทุน

แนะนำ Follow Short EPGU19 ที่ 19.37 บาท เป้าทำกำไร 18.20 บาท Stop Profit ที่ 19.27 บาท

Future								Underlying			
Future	Settle Price	Basis	ASP Theory Price	Vol	OI	OI Change	Leverage	Upside	PER 62F	PBV 62F	EPS GROWTH 62F
EPGU19	6.22	-0.08	6.19	45	3936	-20	8.73	-6.35%	16.97	1.65	14.97%

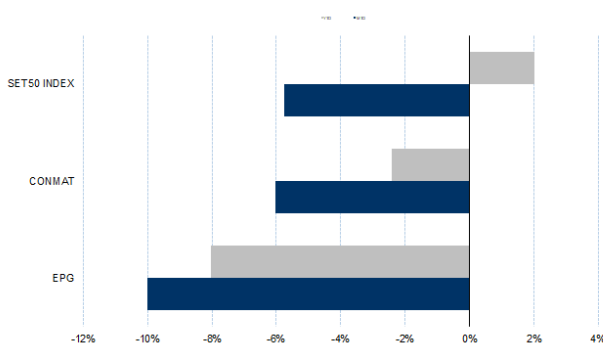
ที่มา : ฝ่ายวิจัย ASPS

### Historical Price



ที่มา : ฝ่ายวิจัย ASPS

### Historical Return



ที่มา : ฝ่ายวิจัย ASPS

### คำนวณกำไรขาดทุนของ Stock Futures

ราคาปิด future	บัลลงทุนรายย่อย				
	chg (จุด) เทียบกับราคาปิด	กำไร (ขาดทุน)	ค่าธรรมเนียม +VAT (บาท)	กำไร (ขาดทุน)สุทธิ	
7.22	-1.00	(1,000)	1.31	(1,001)	
7.02	-0.80	(800)	1.31	(801)	
6.82	-0.60	(600)	1.31	(601)	
6.62	-0.40	(400)	1.31	(401)	
6.42	-0.20	(200)	1.31	(201)	
<b>6.22</b>	0.00	-	1.31	(1)	
6.02	0.20	200	1.31	199	
5.82	0.40	400	1.31	399	
5.62	0.60	600	1.31	599	
5.42	0.80	800	1.31	799	
5.22	1.00	1,000	1.31	999	

ที่มา : ฝ่ายวิจัย ASPS

### Technical Chart



ที่มา : ฝ่ายวิจัย ASPS

## Single Stock Futures

### Short STPIU19

งวด 2Q62 พลิกเป็นขาดทุน 218 ล้านบาท หลังหมดตัวช่วยจากกำไรพิเศษชนะคดีในต่างประเทศ โดยรายได้จากธุรกิจรับจ้างผลิตอยู่ในระดับต่ำเพียง 129 ล้านบาท และมี Gross margin ตีดลง 26.5% นอกจากนี้ แม้มีโอกาสคว้างงานใหม่มาเติม Backlog แต่ Gross margin จะไม่สูงเหมือนในอดีต อย่างที่เคยทำกับโครงการ Ichthys ที่มี Gross margin สูงถึง 25-30% ส่งผลให้กำไรในปี 2563-64 ยังไม่สามารถเทียบได้กับในอดีตที่ผ่านมา ประกอบกับราคาหุ้นที่ปรับตัวสูงถึง 106.9% YTD ได้สะท้อนความคาดหวังเชิงบวกทั้งเรื่องกำไรพิเศษจากคดีความ และโอกาสในการได้รับงานใหม่ไปแล้ว

ส่วนทางเทคนิค ราคากลับมาเคลื่อนที่ภายใต้ EMA 30 วัน อีกครั้ง และยังคงมีแรงขายรินออกมาจากแนวตั้งกล่าวอย่างต่อเนื่อง หากหลุดแนวรับ 8.00 บาท จะเป็นการเปิด Downside และทำให้เสียปรับฐาน โดยมีแนวรับถัดไปที่ 7.45 บาท

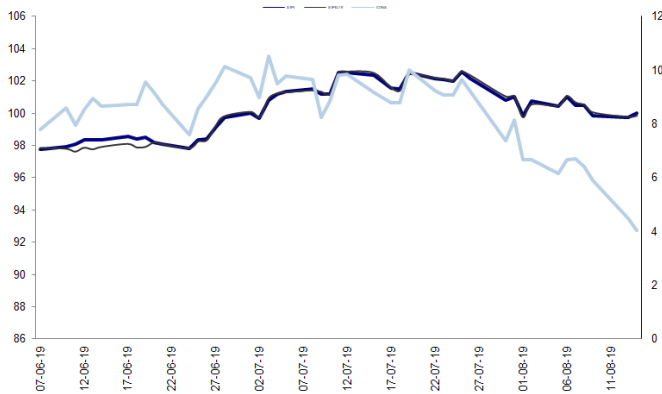
### กลยุทธ์การลงทุน

แนะนำ Short SPTIU19 ไม่ต่ำกว่า 8.25 บาท เป้าทำกำไร 7.80 บาท Cut 0.15 บาทจากทุน

Future								Underlying			
Future	Settle Price	Basis	ASP Theory Price	Vol	OI	OI Change	Leverage	Upside	PER 62F	PBV 62F	EPS GROWTH 62F
STPIU19	8.31	-0.09	8.41	2617	5618	-2603	7.13	-4.76%	7.27	1.55	-398.40%

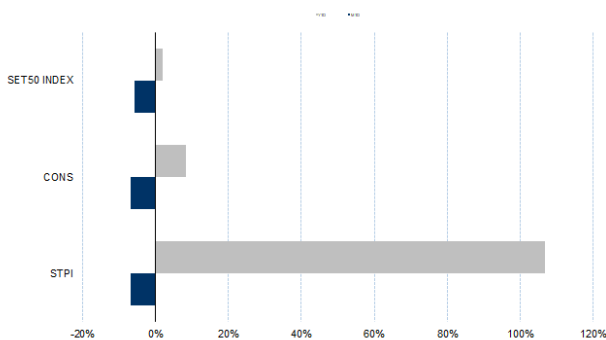
ที่มา : ฝ่ายวิจัย ASPs

### Historical Price



ที่มา : ฝ่ายวิจัย ASPs

### Historical Return



ที่มา : ฝ่ายวิจัย ASPs

### คำนวณกำไรขาดทุนของ Stock Futures

ราคาปิด future	บัลลงทุนรายย่อย				
	chg (จุด) เทียบกับราคาปิด	กำไร (บาท)	ค่าธรรมเนียม +VAT (บาท)	กำไรสุทธิ (บาท)	
9.31	-1.00	(1,000)	1.80	(1,002)	
9.11	-0.80	(800)	1.80	(802)	
8.91	-0.60	(600)	1.80	(602)	
8.71	-0.40	(400)	1.80	(402)	
8.51	-0.20	(200)	1.80	(202)	
<b>8.31</b>	0.00	-	1.80	(2)	
8.11	0.20	200	1.80	198	
7.91	0.40	400	1.80	398	
7.71	0.60	600	1.80	598	
7.51	0.80	800	1.80	798	
7.31	1.00	1,000	1.80	998	

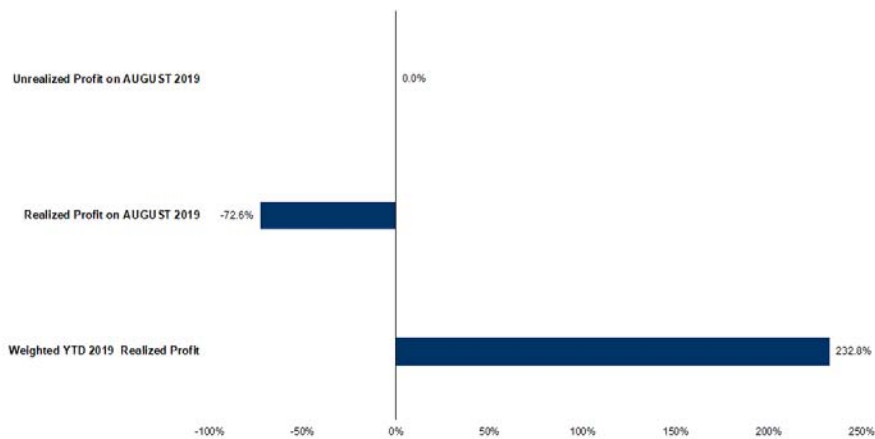
ที่มา : ฝ่ายวิจัย ASPs

### Technical Chart



ที่มา : ฝ่ายวิจัย ASPs

## Tracking Performance



หมายเหตุ: การคำนวณผลตอบแทนจะอิงตามเงินต้นรวม ณ วันที่เริ่มซื้อขาย และจะรวมเฉพาะส่วนที่ดำเนินการซื้อขายจริงตามวันที่มีสถานะปิดสถานะซื้อขาย

ที่มา : ฝ่ายวิจัย ASPS

## Top 20 Most Active Volume

### Top 20 Most Active Volume

No.	Future	Settle Price	Basis	ASP Theory Price	Vol	OI	OI Change	Leverage	Resistance	Support
1	JASU19	6.35	0.00	6.36	18438	170187	14383	5.97	6.62	5.36
2	IRPCU19	4.08	0.00	4.09	13831	53834	-668	8.95	4.64	3.98
3	BEAUTYU19	3.01	-0.01	3.03	11072	9028	-2536	3.31	3.60	2.98
4	CKPU19	6.06	-0.04	6.11	5180	15205	-2075	11.47	6.60	6.03
5	SUPERU19	0.62	0.00	0.62	5006	39417	-5004	5.44	0.71	0.60
6	TRUEU19	6.07	-0.03	6.11	4034	49074	2073	12.35	6.35	5.96
7	VGIU19	9.52	0.02	9.49	4014	21551	-4013	11.36	9.66	9.22
8	AAVU19	3.18	-0.10	3.29	3819	12661	-1682	10.79	3.76	3.10
9	WHAU19	4.60	-0.02	4.63	3551	38660	1011	13.51	4.67	4.54
10	TMBU19	1.56	0.00	1.56	3465	63422	-664	10.26	1.85	1.56
11	BEMU19	10.79	-0.11	10.92	3367	35058	3198	12.47	11.07	10.61
12	BECU19	7.74	0.04	7.71	2971	1898	-1818	5.63	9.56	7.32
13	AOTU19	68.75	0.00	68.87	2898	14854	-2373	10.34	71.51	68.11
14	STPIU19	8.31	-0.09	8.41	2617	5618	-2603	7.13	9.12	7.97
15	BANPUU19	11.49	-0.31	11.82	2468	27333	-1614	11.50	13.75	11.42
16	BDMSU19	23.31	-0.39	23.74	2324	3464	-400	12.99	24.69	23.30
17	KTBU19	17.50	0.00	17.53	2039	7630	235	21.93	19.11	17.46
18	GUNKULU19X	2.96	0.00	2.97	1827	17362	-504	7.20	3.09	2.90
19	KBANKU19	154.75	-0.25	155.27	1720	4135	-80	15.11	173.62	153.40
20	MINTU19	37.25	0.00	37.32	1609	6652	-773	9.34	39.69	36.85

ที่มา : ฝ่ายวิจัย ASPS

## Gold Futures

ราคาทองคำตลาดสหรัฐเมื่อคืน ปิดตัวขึ้น 15 เหรียญฯ หรือ 1% ปิดอยู่ที่ 1,516.4 เหรียญฯ ท่ามกลางปัจจัยแวดล้อมภายนอกที่มีความเสี่ยงมากขึ้น ทั้งเรื่องสงครามการค้าสหรัฐและจีนที่ยืดเยื้อ, Brexit ของอังกฤษโดยไร้ข้อตกลง รวมถึงความวิตกกังวลเศรษฐกิจโลกมีแนวโน้มชะลอลง หลังจีนเปิดเผยการผลิตภาคอุตสาหกรรมเดือน ก.ค. ขยายตัวต่ำสุดในรอบ 7 ปี และเยอรมันรายงาน GDP 2Q62 หดตัวครั้งแรกนับตั้งแต่ 3Q61 ขณะเดียวกันตลาดพันธบัตรสหรัฐเกิดภาวะ Inverted Yield Curve หรือภาวะที่อัตราผลตอบแทนพันธบัตรระยะสั้นอยู่สูงกว่าพันธบัตรระยะยาว ซึ่งบ่งชี้ถึงภาวะเศรษฐกิจถดถอย กดดันให้ตลาดหุ้นทั่วโลกดิ่งลงแรง โดยดัชนีดาวโจนส์สหรัฐเมื่อคืนร่วงหนัก 800.49 จุด หรือ 3.05% ทำให้เกิดการโยกเม็ดเงินลงทุนเข้าสินทรัพย์ปลอดภัยอย่างทองคำแทน ล่าสุดวานนี้กองทุน SPDR รายงานปริมาณการถือครองทองคำเพิ่ม 7.63 ตัน ปิดที่ 844.29 ตัน

### กลยุทธ์การลงทุน

ราคา GFQ19 เมื่อคืนที่ผ่านมา ปรับขึ้นแรงตามราคาตลาดโลกรวม 310 บาท ปิดอยู่ที่ 22,340 บาท เทียบเท่า 1,522.76 เหรียญฯ สูงกว่าราคาทองคำตลาด spot ล่าสุดที่เคลื่อนไหวบริเวณ 1,516-1,517 เหรียญฯ คาดราคา GFQ19 วันนี้จะอยู่ในกรอบ 22,200-22,400 บาท การแกว่งตัวในกรอบกว้างของราคาทองคำเมื่อคืน ทำให้นักลงทุนบางกลุ่มสามารถเปิด Short GFQ19 ก่อนถูกปิดสถานะระหว่างการซื้อขายและรับผลขาดทุนไป 100 บาท สำหรับกลยุทธ์วันนี้ เพื่อลดความเสี่ยงจากความผันผวนของราคาทองคำที่มีมากขึ้น ทำให้ฝ่ายวิจัยแนะนำให้นักลงทุน Trading บริเวณ 1,510-1,525 เหรียญฯ เทียบเท่า 22,150-22,370 บาท และกำหนดจุด Cut Loss ไว้ 100 บาทจากทุน เพื่อป้องกันความเสี่ยง หากราคาทองคำเคลื่อนไหวผิดจากที่คาดไว้

### Gold Futures

FUTURES	Last	Chg	%Chg	Vol.	OI	OI Chg
GFQ19	22,340	310	1.41	430	1,071	-12
GFV19	22,330	250	1.13	482	993	5
GFZ19	22,450	320	1.45	131	390	54

### Mini Gold Futures

FUTURES	Last	Chg	%Chg	Vol.	OI	OI Chg
GF10Q19	22,350	330	1.50	15,332	16,653	2651
GF10V19	22,410	320	1.45	8,704	9,353	45
GF10Z19	22,470	320	1.44	5,254	11,671	1342

หมายเหตุ : ราคาปิดของ Gold Futures (Night Session) Settle ณ เวลา 22.00 น. และปริมาณการซื้อขายเกิดขึ้นในช่วงเวลา 19.30-22.30 น.  
ที่มา : ฝ่ายวิจัย ASPS

### เทคนิก Gold Spot



ที่มา : ฝ่ายวิจัย ASPS

**GOLD Technical:** ราคาทองคำยังคงเคลื่อนไหวอยู่ในระดับสูงและยังยืนเหนือ EMA 10 วัน สะท้อนแนวโน้มยังแข็งแกร่ง โดยมี MACD ที่ยังยืนอยู่เหนือ Signal Line หากอ่อนตัวลงมาประเมินว่าเป็นโอกาสสะสมเพื่อหวังการฟื้นตัวต่อ โดยประเมินกรอบการเคลื่อนไหวไว้ที่ \$1490 - \$1530

## ASPS Gold Valuation Matrix (เหรียญฯ/กรอยออนซ์)

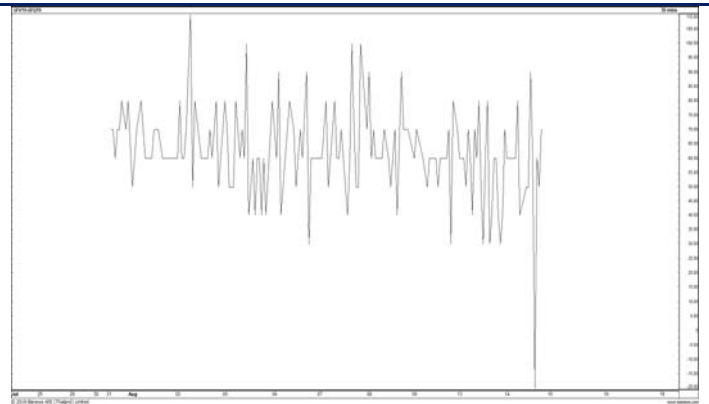
	← ลอนค่า Dollar Index แข็งค่า →											
	91	92	93	94	95	96	97	98	99	100	101	
Nymex ( USD/Barrel )	50	1,376	1,339	1,303	1,267	1,230	1,194	1,158	1,121	1,085	1,049	1,012
	53	1,373	1,337	1,300	1,264	1,227	1,191	1,155	1,118	1,082	1,046	1,009
	56	1,370	1,334	1,297	1,261	1,225	1,188	1,152	1,116	1,079	1,043	1,007
	59	1,367	1,331	1,294	1,258	1,222	1,185	1,149	1,113	1,076	1,040	1,004
	62	1,364	1,328	1,292	1,255	1,219	1,182	1,146	1,110	1,073	1,037	1,001
	65	1,361	1,325	1,289	1,252	1,216	1,180	1,143	1,107	1,071	1,034	998
	68	1,358	1,322	1,286	1,249	1,213	1,177	1,140	1,104	1,068	1,031	995
	71	1,356	1,319	1,283	1,247	1,210	1,174	1,137	1,101	1,065	1,028	992
	74	1,353	1,316	1,280	1,244	1,207	1,171	1,135	1,098	1,062	1,026	989
	77	1,350	1,313	1,277	1,241	1,204	1,168	1,132	1,095	1,059	1,023	986
	80	1,347	1,311	1,274	1,238	1,202	1,165	1,129	1,092	1,056	1,020	983
	83	1,344	1,308	1,271	1,235	1,199	1,162	1,126	1,090	1,053	1,017	981

### การแปลงราคาทองคำให้เป็นบาท

GOLD Londin AM ( USD/Ounce )	FX ( บาท/ USD )				
	30.50	30.75	31.00	31.25	31.50
1,280	18,557	18,709	18,861	19,013	19,165
1,300	18,847	19,001	19,156	19,310	19,465
1,320	19,137	19,294	19,450	19,607	19,764
1,340	19,427	19,586	19,745	19,904	20,064
1,360	19,717	19,878	20,040	20,201	20,363
1,380	20,007	20,171	20,335	20,499	20,663
1,400	20,297	20,463	20,629	20,796	20,962
1,420	20,586	20,755	20,924	21,093	21,261
1,440	20,876	21,048	21,219	21,390	21,561

ที่มา : ฝ่ายวิจัย ASPS

### Spread ระหว่าง GFV19 – GFQ19



ที่มา : ฝ่ายวิจัย ASPS

### คำนวณกำไรขาดทุนของ Gold Futures

นักลงทุนรายย่อย				
(ค่าธรรมเนียม 490.10 บาท/สัญญา/ข้าง)				
ราคาปิด	กำไร	ค่าธรรมเนียม+	กำไร	
future	เปลี่ยนแปลง	(ขาดทุน)	VAT (บาท)	(ขาดทุน)สุทธิ
22,590.00	250.0	12,500	(1,049)	11,451
22,540.00	200.0	10,000	(1,049)	8,951
22,490.00	150.0	7,500	(1,049)	6,451
22,440.00	100.0	5,000	(1,049)	3,951
22,390.00	50.0	2,500	(1,049)	1,451
<b>22,340.00</b>	<b>0.0</b>	<b>-</b>	<b>(1,049)</b>	<b>(1,049)</b>
22,290.00	-50.0	(2,500)	(1,049)	(3,549)
22,240.00	-100.0	(5,000)	(1,049)	(6,049)
22,190.00	-150.0	(7,500)	(1,049)	(8,549)
22,140.00	-200.0	(10,000)	(1,049)	(11,049)
22,090.00	-250.0	(12,500)	(1,049)	(13,549)

ที่มา : ฝ่ายวิจัย ASPS

### คำนวณกำไรขาดทุนของ Mini Gold Futures

นักลงทุนรายย่อย				
(ค่าธรรมเนียม 98.10 บาท/สัญญา/ข้าง)				
ราคาปิด	กำไร	ค่าธรรมเนียม+	กำไร	
future	เปลี่ยนแปลง	(ขาดทุน)	VAT (บาท)	(ขาดทุน)สุทธิ
22,600.00	250.0	2,500	(210)	2,290
22,550.00	200.0	2,000	(210)	1,790
22,500.00	150.0	1,500	(210)	1,290
22,450.00	100.0	1,000	(210)	790
22,400.00	50.0	500	(210)	290
<b>22,350.00</b>	<b>0.0</b>	<b>-</b>	<b>(210)</b>	<b>(210)</b>
22,300.00	-50.0	(500)	(210)	(710)
22,250.00	-100.0	(1,000)	(210)	(1,210)
22,200.00	-150.0	(1,500)	(210)	(1,710)
22,150.00	-200.0	(2,000)	(210)	(2,210)
22,100.00	-250.0	(2,500)	(210)	(2,710)

ที่มา : ฝ่ายวิจัย ASPS