

กลยุทธ์การลงทุนอนุพันธ์

SET50 Futures:

SET50 มีโอกาสปรับฐานราคาลงมาจากแรงกดดันของราคาน้ำมัน ขณะที่ Fund Flow ยังไม่เข้า แนะนำให้รอ Short S50U19 ที่ไม่ต่ำกว่า 1086 จุด เป้าทำกำไรที่ 1076 จุด Cut Loss 4 จุดจากทุน

SET50 Option:

สถานะ Long S50U19P1100 ที่ 25 จุด ปิดขาดทุน 3 จุด แนะนำรอ Long S50U19P1100 รอบใหม่ที่ 25 จุด (SET50=1093) เป้าทำกำไรที่ 35 จุด (SET50=1083) Cut Loss 3 จุดจากทุน

Single Stock Futures:

สถานะ Long BCHU19 ทุน 15.75 บาท มีกำไร 34.8% แนะนำถือ เป้าทำกำไรที่ 16.70 บาท Stop Profit ที่ 16.05 บาท Lock กำไรขั้นต่ำ 23% คาดหมายผลประกอบการ 3Q62 โตเด่น

สถานะ Long AMATAU19 ทุน 25.21 บาท ปิดรับกำไร 62% แนะนำรอ Long AMATAU19 รอบใหม่ที่ 25.50 บาท เป้าทำกำไรที่ 27 บาท และ Cut Loss 0.60 บาท จากทุน

Gold Futures:

ตัวเลขเศรษฐกิจสหรัฐที่ออกมาในเชิงบวก หนุน USD แข็งค่า และสร้างแรงกดดันต่อราคาทองคำ

คาดผันผวนในกรอบแคบ Trading GFV19 กรอบ 22100 - 22400 บาท (1515\$-1535\$)

สถานะของนักลงทุน

	All Futures Long(Short) Position : Contract			Accumulated Long(Short)		
	Long	Short	Net	2 Days	1 Weeks	1 Months
Institution	123,942	136,258	-12,316	-16,132	4,841	93,477
Foreign	58,700	64,065	-5,365	4,469	-17,050	19,486
Retail	222,561	204,880	17,681	11,663	12,209	-112,963

	SET50 Futures Long(Short) Position : Contract			Accumulated Long(Short)		
	Long	Short	Net	2 Days	1 Weeks	1 Months
Institution	41,620	45,710	-4,090	-3,272	654	33,099
Foreign	49,623	43,969	5,654	13,032	-1,494	-76,572
Retail	105,382	106,946	-1,564	-9,760	840	43,473

	Single Stock Futures Long(Short) Position : Contract			Accumulated Long(Short)		
	Long	Short	Net	2 Days	1 Weeks	1 Months
Institution	70,616	78,205	-7,589	-14,159	4,489	61,134
Foreign	3,516	12,232	-8,716	-10,858	-16,120	95,926
Retail	90,791	74,486	16,305	25,017	11,631	-157,060

	Metal Futures Long(Short) Position : Contract			Accumulated Long(Short)		
	Long	Short	Net	2 Days	1 Weeks	1 Months
Institution	11,025	11,654	-629	1,439	3,196	3,722
Foreign	5,561	7,864	-2,303	2,284	553	3,857
Retail	25,975	23,043	2,932	-3,723	-3,749	-7,579

	Call Option Long(Short) Position : Contract			Accumulated Long(Short)		
	Long	Short	Net	2 Days	1 Weeks	1 Months
Institution	1,004	690	314	808	-128	-3,531
Foreign	64	60	4	10	993	1,098
Retail	4,435	4,753	-318	-818	-865	2,146

	Put Option Long(Short) Position : Contract			Accumulated Long(Short)		
	Long	Short	Net	2 Days	1 Weeks	1 Months
Institution	671	491	180	432	-139	778
Foreign	156	1	155	177	744	2,148
Retail	4,026	4,361	-335	-610	-606	-2,930

ที่มา : ฝ่ายวิจัย ASPS

วันจันทร์ที่ 2 กันยายน พ.ศ. 2562

SET50 Index Futures / Option	P. 2
Single Stock Futures	P. 4
Gold Futures	P. 7

เพิ่มช่องทางติดตามคำแนะนำกลยุทธ์การซื้อขายระหว่างวันผ่านช่องทาง Line Asia Plus Group ได้ที่: <http://bit.ly/Asiaplusgroup>

Derivatives Team	เลขทะเบียนนักวิเคราะห์
เทอดศักดิ์ ทวีศรี-สสมุ	004132
อุษณีย์ สิวรัตน์	017928
ประสิทธิ์ รัตนกิจนอก, CISA, CFA	025917
นवलพรรณ น้อยธนะกุล	019994
เชาญรีย์ พันธมทกิจ	064045
จรรยาธณ จังจิรานนท์	ผู้ช่วยนักวิเคราะห์

ข้อมูลในเอกสารฉบับนี้ รวบรวมมาจากแหล่งข้อมูลที่น่าเชื่อถือ อย่างไรก็ตาม บริษัทหลักทรัพย์ เอเชีย พลัส จำกัด ไม่สามารถที่จะยืนยันหรือรับรองความถูกต้องของข้อมูลเหล่านี้ได้ ไม่ว่าประการใดๆ บทวิเคราะห์ในเอกสารนี้ จัดทำขึ้นโดยอ้างอิงถึงหลักเกณฑ์ทางวิชาการเกี่ยวกับหลักการวิเคราะห์ และมีได้เป็นการชี้แนะ หรือเสนอแนะให้ซื้อหรือขายหลักทรัพย์ใดๆ การตัดสินใจซื้อหรือขายหลักทรัพย์ใดๆ ของผู้อ่าน ไม่ว่าจะเกิดจากการอ่านบทความในเอกสารนี้หรือไม่ก็ตาม ล้วนเป็นผลจากการใช้วิจารณญาณของผู้อ่าน โดยไม่มีส่วนเกี่ยวข้องกับหรือพันธะผูกพันใดๆ กับ บริษัทหลักทรัพย์ เอเชีย พลัส จำกัด ไม่ว่ากรณีใด

SET50 Overview

SET50 Index วันศุกร์ที่ผ่านมาปรับขึ้นแรง 13.15 จุด แรงหนุนหลักมาจากหุ้นในกลุ่มพลังงานและกลุ่มอ.พ. โดยแรงซื้อจากนักลงทุนสถาบันในประเทศที่ซื้อสุทธิ 3.2 พันล้านบาท ส่วนนักลงทุนต่างชาติขายสุทธิเล็กน้อย 32.7 ล้านบาท สำหรับวันนี้คาดหุ้นในกลุ่มพลังงานมีโอกาสถูกแรงขายทำกำไรตามราคาน้ำมันดิบที่ปรับลง 2.43% จากความกังวลต่อฝั่ง Demand ที่ถูกกดดันจากจากพายุเฮอริเคน Dorian ที่พัดเข้าเมืองสหรัฐฯ ประกอบกับสงครามการค้าระหว่างสหรัฐฯ-จีนที่ยังคงมีแนวโน้มยืดเยื้อจากล่าสุดเมื่อวันที่ 1 ก.ย. สหรัฐฯขึ้นภาษีนำเข้ากับจีนวงเงิน 1.12 แสนล้านเหรียญฯ ในอัตรา 15% ขณะที่จีนตอบโต้โดยการขึ้นภาษีสหรัฐฯบนสินค้าเป้าหมาย 7.5 หมื่นล้านเหรียญฯ ในอัตรา 5-10% ซึ่งจะทำให้เศรษฐกิจโลกปีนี้ชะลอตัว ซึ่งจะส่งผลกระทบต่อภาคการส่งออกบ้านเราในช่วงที่เหลือของปีนี้และทำให้การ GDP Growth ปีนี้ชะลอลงเหลือ 2.7% (จาก 4.1% ในปี 2561) ขณะที่ Fund Flow ในระยะสั้นคาดยังไม่ไหลกลับ ทำให้ SET50 Index วันนี้มีโอกาสปรับฐานตามกรอบ 1083 – 1097 จุด

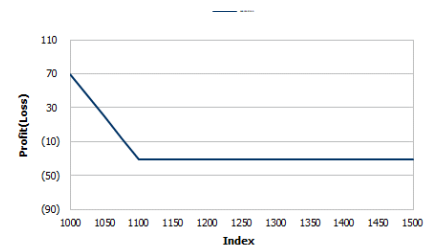
	SET50	S50U19	S50Z19
แนวรับ	1083	1076	1076
แนวต้าน	1097	1090	1090

SET50 Index Futures

Direction Trading: SET50 มีโอกาสปรับฐานราคาลงมาจากแรงกดดันของราคาน้ำมัน ขณะที่ Fund Flow ยังไม่เข้า แนะนำให้รอ Short S50U19 ที่ไม่ต่ำกว่า 1086 จุด เป้าทำกำไรที่ 1076 จุด Cut Loss 4 จุดจากทุน

Spread Trading: คาดการณ์ Spread ระหว่าง S50Z19 ลบด้วย S50U19 ณ วันที่ 27 ก.ย. 2562 จะเท่ากับ 1.23 จุด โดยปัจจุบัน Spread อยู่ที่ -0.40 จุด แนะนำให้เปิด Short Spread ระดับไม่ต่ำกว่า 3.23 จุด

SET50 Option : สถานะ Long S50U19P1100 ที่ 25 จุด ปิดขาดทุน 3 จุด แนะนำรอ Long S50U19P1100 รอบใหม่ที่ 25 จุด (SET50=1093) เป้าทำกำไรที่ 35 จุด (SET50=1083) Cut Loss 3 จุดจากทุน



หมายเหตุ : ตัวคูณดัชนีเท่ากับ 200 บาท ต่อ 1 จุดของดัชนี

	Last	1Yr Hist. Volatility	2Week Hist. Volatility
SET50 Index	1096.47	12.3909	17.3893

Call Option

	Premium	Chg	Break Even	Intrinsic Value	Time Value	All-in-Premium	Theory Price	Volume	Open Interest	Implied Volatility	Delta	Effective Gearing	Time Decay
S50U19C1125	5.80	1.70	> 1130.8	0.00	5.80	0.03	5.13	2043	7189	14.66	0.23	42.65	0.03
S50U19C1100	11.60	3.00	> 1111.6	0.00	11.60	0.01	12.56	2305	5899	13.69	0.41	39.08	0.01
S50U19C1075	24.80	6.60	> 1099.8	21.47	3.33	0.00	25.47	1424	4343	13.51	0.65	28.78	0.00
S50U19C1050	44.00	8.50	> 1094	46.47	#N/A	0.00	43.85	351	1427	15.30	0.81	20.28	0.00
S50U19C1025	67.70	14.10	> 1092.7	71.47	#N/A	0.00	66.09	11	256	17.51	0.89	14.35	0.00

Put Option

	Premium	Chg	Break Even	Intrinsic Value	Time Value	All-in-Premium	Theory Price	Volume	Open Interest	Implied Volatility	Delta	Effective Gearing	Time Decay
S50U19P1125	40.10	-12.90	< 1084.9	28.53	11.57	-0.01	39.95	102	2392	15.04	-0.76	-21.38	-0.01
S50U19P1100	22.00	-8.90	< 1078	3.53	18.47	-0.02	22.40	372	3895	13.29	-0.58	-29.15	-0.02
S50U19P1075	10.30	-5.30	< 1064.7	0.00	10.30	-0.03	10.34	1664	6548	14.31	-0.35	-36.53	-0.03
S50U19P1050	5.50	-2.00	< 1044.5	0.00	5.50	-0.05	3.74	2369	4944	16.01	-0.19	-36.25	-0.05
S50U19P1025	2.50	-1.10	< 1022.5	0.00	2.50	-0.07	1.01	801	6777	17.79	-0.10	-40.82	-0.07

ที่มา : ฝ่ายวิจัย ASPS

ภาพรวมการซื้อขาย SET50 Index

SET50	1096.47	13.1	1.2%	30-Aug-19		
Symbol	Settle	Chg	%Chg	Vol.	OI	OI Chg
S50U19	1089.10	11.5	1.1%	183,981	277,233	1,736
S50V19	1086.00	11.0	1.0%	10	53	3
S50X19	1083.20	8.5	0.8%	7	5	0
S50Z19	1088.60	10.5	1.0%	22,792	44,105	1,618
S50H20	1085.40	10.8	1.0%	2,808	8,956	359
S50M20	1082.20	11.2	1.0%	1,722	5,635	0
SET50 Futures Long(Short) : สัญญา				สะสม Long(Short)		
	Long	Short	Net	2 วัน	2 สัปดาห์	QTD
สถานะ	34,556	36,953	-2,397	-6,487	6,494	63,292
ต่างชาติ	72,043	53,154	18,889	24,543	15,009	-102,572
รายย่อย	104,721	121,213	-16,492	-18,056	-21,503	39,280

ที่มา : ฝ่ายวิจัย ASPS

คาดการณ์ Spread ณ สิ้นเดือนจาก ASPS Model

เป้าหมาย Spread ซีรียก - ซีรียก						
	S50J19	S50K19	S50M19	S50N19	S50Q19	S50U19
	ณ 29 เม.ย.62	ณ 30 พ.ค.62	ณ 27 มิ.ย.62	ณ 30 ก.ค.62	ณ 29 ส.ค.62	ณ 27 ก.ย.62
S50J19						
S50K19	-0.82					
S50M19	0.79	1.61				
S50N19	2.00	2.82	1.21			
S50Q19	-2.05	-1.23	-2.84	-4.07		
S50U19	-3.03	-2.21	-3.82	-5.06	-0.99	

* สมมติฐานอัตราดอกเบี้ยนโยบายระหว่าง มิ.ย. - ก.ย. 62 เท่ากับ 1.75%

ที่มา : ฝ่ายวิจัย ASPS

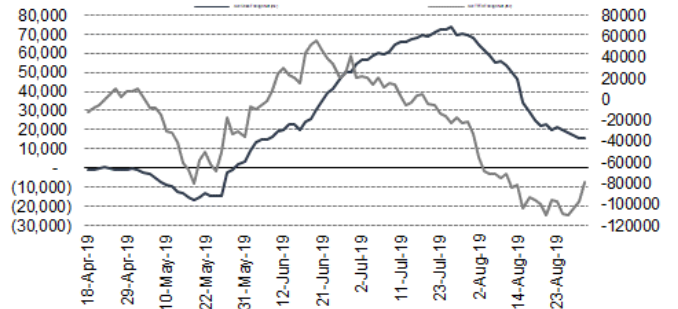
คำนวณกำไรขาดทุนของ SET50 Futures

นักลงทุนรายย่อย				
(ค่าธรรมเนียม 87.10 บาท/สัญญา/ข้าง)				
ราคาปิด	chg (จุด)	กำไร	ค่าธรรมเนียม+ VAT (บาท)	กำไรสุทธิ
Futures	เทียบกับ	(ขาดทุน)		(ขาดทุน)สุทธิ
1,094.10	5.0	1,000	(186)	814
1,093.10	4.0	800	(186)	614
1,092.10	3.0	600	(186)	414
1,091.10	2.0	400	(186)	214
1,090.10	1.0	200	(186)	14
1,089.10	0.0	0.0	(186)	(186)
1,088.10	-1.0	(200)	(186)	(386)
1,087.10	-2.0	(400)	(186)	(586)
1,086.10	-3.0	(600)	(186)	(786)
1,085.10	-4.0	(800)	(186)	(986)
1,084.10	-5.0	(1,000)	(186)	(1,186)

ที่มา : ฝ่ายวิจัย ASPS

ความสัมพันธ์สถานะของนักลงทุนต่างประเทศในตราสารอนุ

และ SET50 Futures



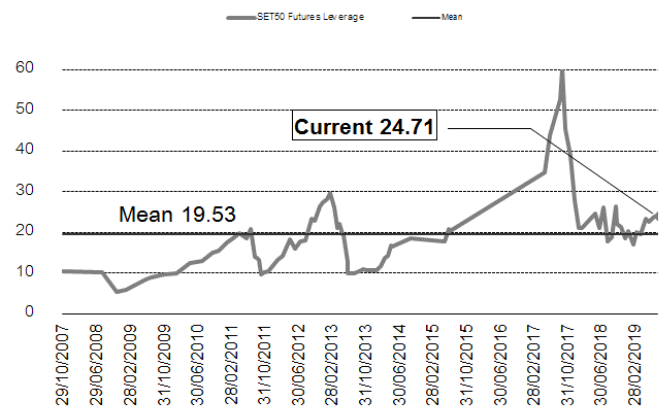
ที่มา : ฝ่ายวิจัย ASPS

SET50 ที่ระดับค่า PER ต่างๆ

(เท่า)	ม.ค.62E	มี.ค.62E	มี.ย.62E	ก.ค.62E	ส.ค.62E	ก.ย.62E	ธ.ค.62E
PER 12	863	876	895	902	908	915	934
PER 13	935	949	970	977	984	991	1,012
PER 14	1,007	1,022	1,045	1,052	1,060	1,067	1,090
PER 15	1,079	1,095	1,119	1,127	1,135	1,144	1,168
PER 16	1,151	1,168	1,194	1,203	1,211	1,220	1,246
PER 17	1,223	1,241	1,269	1,278	1,287	1,296	1,323
PER 18	1,295	1,314	1,343	1,353	1,363	1,372	1,401
PER 19	1,367	1,387	1,418	1,428	1,438	1,448	1,479

ที่มา : ฝ่ายวิจัย ASPS

ระดับ Leverage ของ SET50 Futures



ที่มา : Thailand Clearing House, ฝ่ายวิจัย ASPS

Single Stock Futures

Long AMATAU19

เป็นหุ้นที่ได้ประโยชน์จากการคาดหวังต่อการย้ายฐานการผลิตจากจีนเพื่อหลีกเลี่ยงผลกระทบของสงครามการค้า อีกทั้งคาดการณ์ผลการดำเนินงานในช่วง 3Q62 จะเติบโตทั้ง QoQ และ YoY จากการขาย โอนที่ดิน Big Lot นักจากนักลงทุนจีน หนุนกำไร 2H62 เติบโตจาก 1H62 โดยประเมิน FV@62 ที่ 35.70 บาท ราคา มี Upside สูงถึง 34.72%

ขณะที่ในทางปัจจัยเทคนิค ราคากำลังอยู่ในจังหวะขึ้นทดสอบกรอบบนของกรอบ Uptrend Channel จึงเป็นโอกาสสะสมเมื่อราคาอ่อนตัวลงมาตามแนวรับเพื่อหวังการฟื้นตัวกลับตามแนวโน้มหลักที่เป็นขาขึ้น โดยประเมินแนวต้านถัดไปไว้ที่ 27.00 และ 28.00 บาท ตามลำดับ

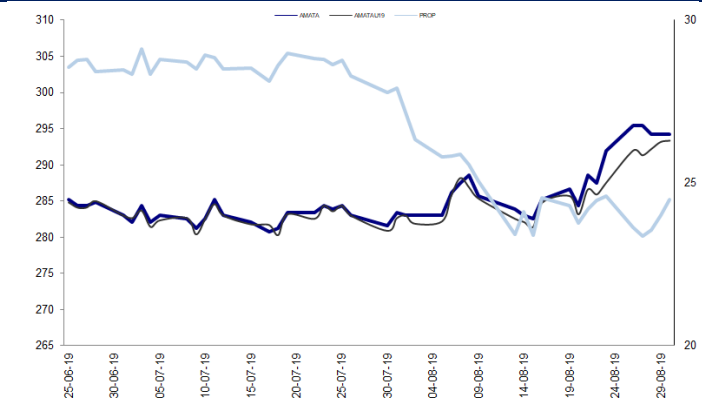
กลยุทธ์การลงทุน

แนะนำรอ Long AMATAU19 รอบใหม่ที่ 25.50 บาท เป้า 27.00 บาท Cut Loss 0.60 บาทจากทุน

Future								Underlying			
Future	Settle Price	Basis	ASP Theory Price	Vol	OI	OI Change	Leverage	Upside	PER 62F	PBV 62F	EPS GROWTH 62F
AMATAU19	26.30	-0.20	26.53	345	2045	-297	12.68	34.72%	16.17	2.02	71.74%

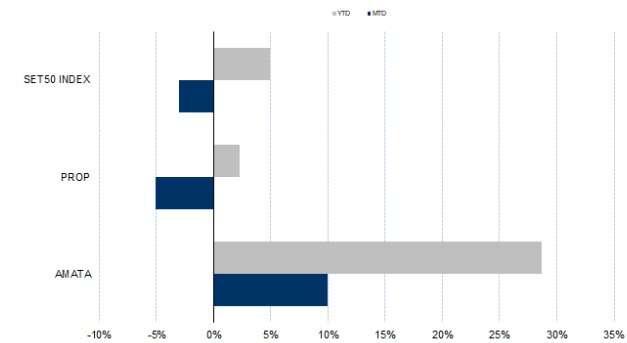
ที่มา : ฝ่ายวิจัย ASPS

Historical Price



ที่มา : ฝ่ายวิจัย ASPS

Historical Return



ที่มา : ฝ่ายวิจัย ASPS

คำนวณกำไรขาดทุนของ Stock Futures

บัลลงทอนรายย่อย					
ราคาปิด future	chg (จุด) เทียบกับราคา	กำไร (ขาดทุน)	ค่าธรรมเนียม +VAT (บาท)	กำไร (ขาดทุน)สุทธิ	
26.80	0.5	500	2.77	497	
26.70	0.4	400	2.77	397	
26.60	0.3	300	2.77	297	
26.50	0.2	200	2.77	197	
26.40	0.1	100	2.77	97	
26.30	0.0	-	2.77	(3)	
26.20	-0.1	(100)	2.77	(103)	
26.10	-0.2	(200)	2.77	(203)	
26.00	-0.3	(300)	2.77	(303)	
25.90	-0.4	(400)	2.77	(403)	
25.80	-0.5	(500)	2.77	(503)	

ที่มา : ฝ่ายวิจัย ASPS

Technical Chart



ที่มา : ฝ่ายวิจัย ASPS

Single Stock Futures

Long BCHU19

มีมุมมองเชิงบวกจาก World Medical Hospital (WMC) ที่ส่งสัญญาณฟื้นตัวเร็วกว่าที่ตลาดกังวล โดยแนวโน้มรายได้กลับมา New High รายเดือน หลังผ่านช่วง Low Season 2Q62 ที่ผลการดำเนินงานไม่ค่อยดีนัก นอกจากนี้ สำนักงานประกันสังคมมีโอกาสร่วมเพิ่มค่าบริการทางการแพทย์ รวมทั้งค่าประกันการจ่ายเงินค่ารักษาโรคที่มีค่าใช้จ่ายสูง ซึ่งคาดว่าจะมีความชัดเจนภายในปีนี้

ส่วนทางเทคนิค ราคาฟื้นตัวขึ้นหลังลงมาทดสอบแนวรับโซนสำคัญ 14.50 – 14.60 บาท และกลับมายืนเหนือ EMA 30 วัน พร้อมสัญญาณบวกจาก RSI ที่ผ่านแนวต้าน Downtrend Line สันนิษฐานการฟื้นตัว โดยประเมินแนวต้านถัดไปไว้ที่ 15.80 และ 16.50 บาท ตามลำดับ

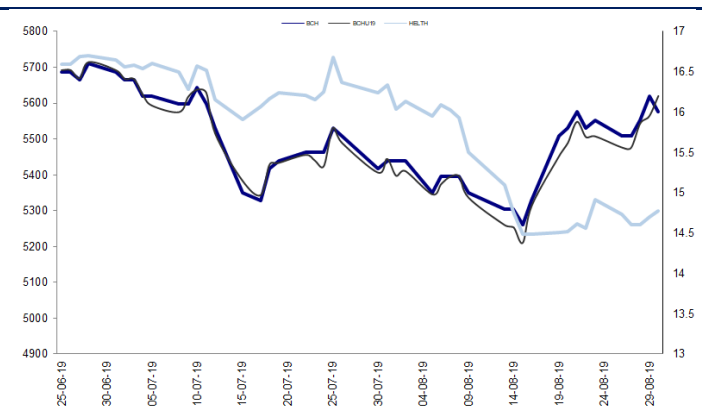
กลยุทธ์การลงทุน

แนะนำถือสถานะ Long BCHU19 ทุน 15.75 บาท เป้าทำกำไร 16.70 บาท Stop Profit ที่ 16.05 บาท

Future								Underlying			
Future	Settle Price	Basis	ASP Theory Price	Vol	OI	OI Change	Leverage	Upside	PER 62F	PBV 62F	EPS GROWTH 62F
BCHU19	16.20	0.20	16.02	1357	5013	244	12.38	31.25%	33.22	5.50	10.24%

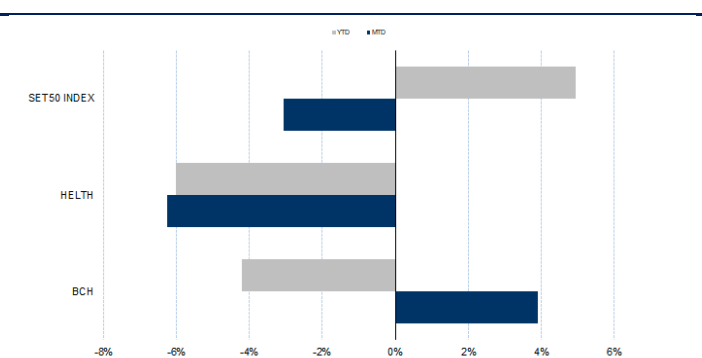
ที่มา : ฝ่ายวิจัย ASPS

Historical Price



ที่มา : ฝ่ายวิจัย ASPS

Historical Return



ที่มา : ฝ่ายวิจัย ASPS

คำนวณกำไรขาดทุนของ Stock Futures

ราคาปิด future	บัลลงทุนรายย่อย				
	chg (จุด) เทียบกับราคา	กำไร (ขาดทุน)	ค่าธรรมเนียม +VAT (บาท)	กำไร (ขาดทุน)สุทธิ	
16.70	0.5	500	1.92	498	
16.60	0.4	400	1.92	398	
16.50	0.3	300	1.92	298	
16.40	0.2	200	1.92	198	
16.30	0.1	100	1.92	98	
16.20	0.0	-	1.92	(2)	
16.10	-0.1	(100)	1.92	(102)	
16.00	-0.2	(200)	1.92	(202)	
15.90	-0.3	(300)	1.92	(302)	
15.80	-0.4	(400)	1.92	(402)	
15.70	-0.5	(500)	1.92	(502)	

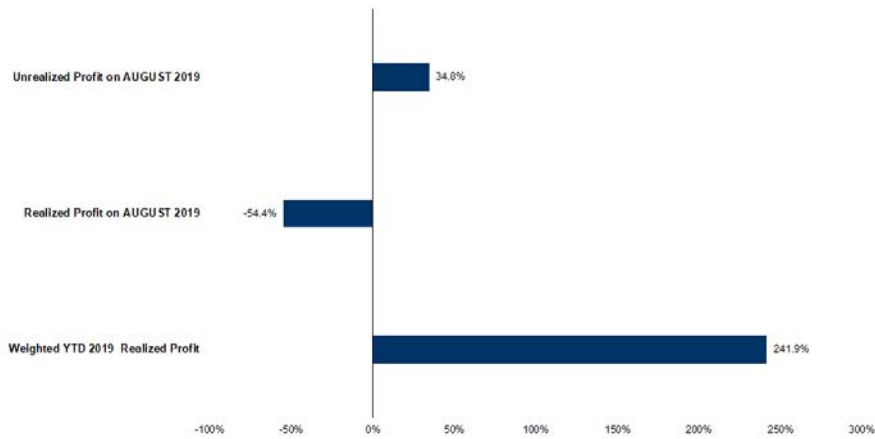
ที่มา : ฝ่ายวิจัย ASPS

Technical Chart



ที่มา : ฝ่ายวิจัย ASPS

Tracking Performance



หมายเหตุ: การคำนวณผลตอบแทนจะอิงตามเงินต้นรวม ณ วันที่เริ่มลงทุน โดยไม่หักค่าธรรมเนียมการดำเนินงานหรือค่าธรรมเนียมอื่นใดที่เกี่ยวข้อง

ที่มา : ฝ่ายวิจัย ASPS

Top 20 Most Active Volume

Top 20 Most Active Volume

No.	Future	Settle Price	Basis	ASP Theory Price	Vol	OI	OI Change	Leverage	Resistance	Support
1	JASU19	6.70	-0.05	6.76	24285	217752	15031	4.80	6.89	6.46
2	BANPUU19	12.34	-0.36	12.71	9635	20144	-518	12.38	13.87	12.00
3	PLANBU19	9.02	0.02	9.01	6712	13440	1707	10.30	9.05	8.59
4	TRUEU19	6.28	-0.02	6.31	4869	51825	577	9.75	6.44	6.20
5	TMBU19	1.55	-0.01	1.56	4843	64847	-4640	13.68	1.61	1.35
6	BEMU19	11.15	-0.05	11.21	4554	26277	-4001	10.53	11.45	10.89
7	WHAU19	4.90	-0.02	4.93	2754	32132	-1500	14.39	4.91	4.70
8	RSU19	17.30	0.30	17.02	2633	11309	1601	8.13	17.52	16.35
9	AOTU19	71.90	-0.10	72.07	2492	10788	182	15.79	72.10	70.32
10	STECU19	19.35	0.05	19.32	2270	10074	-551	7.81	21.38	16.39
11	AAVU19	3.20	0.00	3.20	2102	10020	-1934	7.66	3.29	2.82
12	IRPCU19	3.96	0.00	3.96	1808	32890	-661	7.44	4.01	3.44
13	PTTU19	43.00	-1.25	44.30	1753	5574	309	14.56	45.62	42.71
14	CKPU19	6.12	0.02	6.11	1646	12753	1587	9.44	6.22	5.96
15	BEAUTYU19	2.96	0.06	2.90	1543	9753	913	3.18	3.10	2.58
16	CPNU19	67.25	0.00	67.32	1392	1676	131	14.16	67.60	63.64
17	BCHU19	16.20	0.20	16.02	1357	5013	244	12.38	16.31	15.33
18	GUNKULU19X	3.16	-0.02	3.18	1308	14968	789	8.71	3.20	3.05
19	EAU19	47.51	0.26	47.30	1118	5744	-303	8.88	49.09	45.25
20	GULFU19	143.25	-1.75	145.15	1091	5227	155	15.57	146.56	129.07

ที่มา : ฝ่ายวิจัย ASPS

Gold Futures

ราคาทองคำตลาดสหรัฐเมื่อคืนวันศุกร์ที่ผ่านมา ปรับลดลง 7.16 เหรียญฯ หรือ 0.47% ปิดอยู่ที่ 1,520.3 เหรียญฯ แรงกดดันจากค่าเงินดอลลาร์สหรัฐแข็งค่า ภายหลังสหรัฐเปิดเผยข้อมูลเศรษฐกิจส่วนใหญ่ออกมาในเชิงบวก อาทิเช่น การใช้จ่ายผู้บริโภคเดือน ก.ค. ออกมาสูงกว่าคาดการณ์ หนุนให้ Dollar Index ปรับขึ้นมาปิดอยู่ที่ 98.92 จุด เทียบกับ 98.5 จุดในวันก่อนหน้า ขณะที่กองทุน SPDR เมื่อวันศุกร์ รายงานปริมาณการถือทองคำลดลง 2.05 ตัน ปิดอยู่ที่ระดับ 878.31 ตัน สำหรับสัปดาห์นี้ คงต้องติดตามพัฒนาการทางการค้าระหว่างสหรัฐและจีน โดยล่าสุดวานนี้ (1 ก.ย.) สหรัฐได้ขึ้นภาษีนำเข้าจากจีนในอัตรา 15% วงเงิน 1.1 แสนล้านดอลลาร์ เช่นเดียวกับจีนตอบโต้สหรัฐ ด้วยการขึ้นภาษีนำเข้าจากสหรัฐ 5-10% วงเงินรวม 7.5 หมื่นล้าน โดยบังคับใช้ 2 รอบ คือ 1 ก.ย. และ 15 ธ.ค. 2562 นอกจากนี้สหรัฐจะมีการรายงานตัวเลขเศรษฐกิจสำคัญตลอดสัปดาห์ ได้แก่ ดัชนี PMI, รายงานสรุปภาวะเศรษฐกิจของเฟด, การจ้างงานภาคเอกชน และนอกการเกษตรเป็นต้น

กลยุทธ์การลงทุน

ราคา GFV19 เมื่อคืนวันศุกร์ที่ผ่านมา ปรับลดลง 10 บาท ปิดอยู่ที่ 22,340 บาท เทียบเท่า 1,531.27 เหรียญฯ สูงกว่าราคาทองคำตลาด spot ล่าสุดที่เคลื่อนไหวบริเวณ 1,528 เหรียญฯ คาดราคา GFV19 วันนี้จะอยู่ในกรอบ 22,200-22,400 บาท แม้ค่าเงินดอลลาร์แข็งค่า กดดันต่อราคาทองคำ แต่ราคายังแกว่งตัวในกรอบที่ฝ่ายวิจัยประเมินไว้ 1,515-1,535 เหรียญฯ จึงแนะนำให้ให้นักลงทุน Trading บริเวณ 22,100-22,400 บาท และกำหนดจุด Cut Loss ไว้ 100 บาท จากราคาทัน เพื่อป้องกันความเสี่ยงหากราคาทองคำเคลื่อนไหวผิดจากที่คาดไว้

เทคนิก Gold Spot



ที่มา : ฝ่ายวิจัย ASPS

GOLD Technical: ราคาทองคำยังคงปรับตัวขึ้นอย่างต่อเนื่องตามแนวโน้มขาขึ้น โดยการเคลื่อนไหวของราคายังสามารถยืนเหนือ EMA 10 วัน ได้ต่อ หากยังยืนได้ คาดว่าจะเห็นการกลับขึ้นไปทดสอบแนวต้าน 1560 เหรียญฯ อีกครั้ง โดยขยับแนวรับขึ้นมาที่ 1515 เหรียญฯ

Gold Futures

FUTURES	Last	Chg	%Chg	Vol.	OI	OI Chg
GFV19	22,340	50	0.22	520	1,191	70
GFZ19	22,380	30	0.13	149	754	77
GF20	22,500	60	0.49	43	24	23

Mini Gold Futures

FUTURES	Last	Chg	%Chg	Vol.	OI	OI Chg
GF10V19	22,310	20	0.13	15,840	14,409	2382
GF10Z19	22,370	20	0.09	4,371	14,271	1348
GF10G20	22,430	20	0.09	1,900	2,048	1208

หมายเหตุ : ราคาปิดของ Gold Futures (Night Session) Settle ณ เวลา 22.00 น. และปริมาณการซื้อขายเกิดขึ้นในช่วงเวลา 19.30-22.30 น.
ที่มา : ฝ่ายวิจัย ASPS

ASPS Gold Valuation Matrix (เหรียญฯ/ทรอยออนซ์)

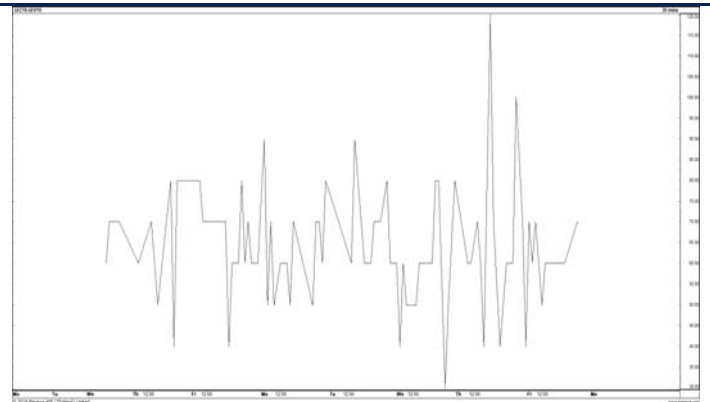
Nymex (USD/Barrel)	ดอลลาร์									Dollar Index			แข็งค่า		
	91	92	93	94	95	96	97	98	99	100	101				
50	1,376	1,339	1,303	1,267	1,230	1,194	1,158	1,121	1,085	1,049	1,012				
53	1,373	1,337	1,300	1,264	1,227	1,191	1,155	1,118	1,082	1,046	1,009				
56	1,370	1,334	1,297	1,261	1,225	1,188	1,152	1,116	1,079	1,043	1,007				
59	1,367	1,331	1,294	1,258	1,222	1,185	1,149	1,113	1,076	1,040	1,004				
62	1,364	1,328	1,292	1,255	1,219	1,182	1,146	1,110	1,073	1,037	1,001				
65	1,361	1,325	1,289	1,252	1,216	1,180	1,143	1,107	1,071	1,034	998				
68	1,358	1,322	1,286	1,249	1,213	1,177	1,140	1,104	1,068	1,031	995				
71	1,356	1,319	1,283	1,247	1,210	1,174	1,137	1,101	1,065	1,028	992				
74	1,353	1,316	1,280	1,244	1,207	1,171	1,135	1,098	1,062	1,026	989				
77	1,350	1,313	1,277	1,241	1,204	1,168	1,132	1,095	1,059	1,023	986				
80	1,347	1,311	1,274	1,238	1,202	1,165	1,129	1,092	1,056	1,020	983				
83	1,344	1,308	1,271	1,235	1,199	1,162	1,126	1,090	1,053	1,017	981				

การแปลงราคาทองคำให้เป็นบาท

GOLD Londin AM (USD/Ounce)	FX (บาท/ USD)				
	30.50	30.75	31.00	31.25	31.50
1,420	20,586	20,755	20,924	21,093	21,261
1,440	20,876	21,048	21,219	21,390	21,561
1,460	21,166	21,340	21,513	21,687	21,860
1,480	21,456	21,632	21,808	21,984	22,160
1,500	21,746	21,925	22,103	22,281	22,459
1,520	22,036	22,217	22,397	22,578	22,759
1,540	22,326	22,509	22,692	22,875	23,058
1,560	22,616	22,802	22,987	23,172	23,358
1,580	22,906	23,094	23,282	23,469	23,657

ที่มา : ฝ่ายวิจัย ASPS

Spread ระหว่าง GFZ19 – GFV19



ที่มา : ฝ่ายวิจัย ASPS

คำนวณกำไรขาดทุนของ Gold Futures

นักลงทุนรายย่อย				
(ค่าธรรมเนียม 490.10 บาท/สัญญา/ข้าง)				
ราคาปิด	เปลี่ยนแปลง	กำไร	ค่าธรรมเนียม+ VAT (บาท)	กำไร
future		(ขาดทุน)		(ขาดทุน)สุทธิ
22,590.00	250.0	12,500	(1,049)	11,451
22,540.00	200.0	10,000	(1,049)	8,951
22,490.00	150.0	7,500	(1,049)	6,451
22,440.00	100.0	5,000	(1,049)	3,951
22,390.00	50.0	2,500	(1,049)	1,451
22,340.00	0.0	-	(1,049)	(1,049)
22,290.00	-50.0	(2,500)	(1,049)	(3,549)
22,240.00	-100.0	(5,000)	(1,049)	(6,049)
22,190.00	-150.0	(7,500)	(1,049)	(8,549)
22,140.00	-200.0	(10,000)	(1,049)	(11,049)
22,090.00	-250.0	(12,500)	(1,049)	(13,549)

ที่มา : ฝ่ายวิจัย ASPS

คำนวณกำไรขาดทุนของ Mini Gold Futures

นักลงทุนรายย่อย				
(ค่าธรรมเนียม 98.10 บาท/สัญญา/ข้าง)				
ราคาปิด	เปลี่ยนแปลง	กำไร	ค่าธรรมเนียม+ VAT (บาท)	กำไร
future		(ขาดทุน)		(ขาดทุน)สุทธิ
22,560.00	250.0	2,500	(210)	2,290
22,510.00	200.0	2,000	(210)	1,790
22,460.00	150.0	1,500	(210)	1,290
22,410.00	100.0	1,000	(210)	790
22,360.00	50.0	500	(210)	290
22,310.00	0.0	-	(210)	(210)
22,260.00	-50.0	(500)	(210)	(710)
22,210.00	-100.0	(1,000)	(210)	(1,210)
22,160.00	-150.0	(1,500)	(210)	(1,710)
22,110.00	-200.0	(2,000)	(210)	(2,210)
22,060.00	-250.0	(2,500)	(210)	(2,710)

ที่มา : ฝ่ายวิจัย ASPS