

กลยุทธ์การลงทุนอนุพันธ์

SET50 Futures:

สถานะ Long S50U19 ทุน 1100 จุด ปิดรับกำไร 5 จุด การใช้นโยบายผ่อนคลายทางการเงินของ ECB ยังคงถูกมองในมุมที่เป็นบวก แต่ราคาค่าหุ้นได้สะท้อนไปแล้ว Trading S50U19 กรอบ 1095-1110 จุด

SET50 Option:

นักลงทุนเปิด Long S50U19C1075 ได้ที่ 30 จุด แนะนำถือต่อ เป้าทำกำไรที่ 44 จุด (SET50=1120) Cut Loss 3 จุดจากทุน คาดว่าSET50 ยังผันผวนแต่มี Downside จำกัด

Single Stock Futures:

สถานะ Long CPNU19 ทุน 68 บาท มีกำไร 12.84% แนะนำถือ เป้าทำกำไรที่ 70 บาท แต่ให้ตั้ง Stop Profit ที่ 68.25 บาท เพื่อ Lock กำไรขั้นต่ำ 5% แรงกดดันจากกรณีพิพาทกับ AOT เริ่มผ่อนคลาย คงคำแนะนำให้หรือเปิด Long CKU19 ที่ราคา 23.30 บาท เป้าทำกำไรอยู่ที่ 24.50 บาท และ Cut Loss 0.40 บาทจากทุน ทั้งนี้เชื่อว่าการขึ้นต้นสัญญาอัตราไฟความเร็วสูงน่าจะเป็นผลดีต่อราคาหุ้น

Gold Futures:

นักลงทุนเปิด Short GFV19 ได้ที่ทุนเฉลี่ย 21800 บาท ปัจจุบันมีกำไร 60 บาท/บาททองคำ แนะนำถือ เป้าทำกำไรที่ 21200 บาท (1460\$) Cut Loss 100 บาทจากทุน คาดราคาทองคำเข้าช่วงปรับฐาน

สถานะของนักลงทุน

All Futures	Long(Short) Position : Contract			Accumulated Long(Short)		
	Long	Short	Net	2 Days	1 Weeks	1 Months
Institution	151,057	166,414	-15,357	-24,068	-84,136	-221,772
Foreign	73,739	83,562	-9,823	-5,660	-10,215	-39,506
Retail	241,961	216,781	25,180	29,728	94,351	261,278

SET50 Futures	Long(Short) Position : Contract			Accumulated Long(Short)		
	Long	Short	Net	2 Days	1 Weeks	1 Months
Institution	44,727	42,363	2,364	-1,885	6,820	8,068
Foreign	59,219	61,269	-2,050	1,239	20,649	80,796
Retail	101,819	102,133	-314	646	-27,469	-88,864

Single Stock Futures	Long(Short) Position : Contract			Accumulated Long(Short)		
	Long	Short	Net	2 Days	1 Weeks	1 Months
Institution	94,230	113,248	-19,018	-21,993	-93,120	-224,906
Foreign	9,411	16,074	-6,663	-5,073	-12,569	-93,753
Retail	120,668	94,987	25,681	27,066	105,689	318,659

Metal Futures	Long(Short) Position : Contract			Accumulated Long(Short)		
	Long	Short	Net	2 Days	1 Weeks	1 Months
Institution	10,256	7,445	2,811	1,244	3,103	1,940
Foreign	5,109	6,219	-1,110	-1,826	-18,295	-34,413
Retail	15,146	16,847	-1,701	582	15,192	32,473

Call Option	Long(Short) Position : Contract			Accumulated Long(Short)		
	Long	Short	Net	2 Days	1 Weeks	1 Months
Institution	928	1,387	-459	-535	-1,228	-2,832
Foreign	561	221	340	436	688	1,465
Retail	4,115	3,996	119	99	540	499

Put Option	Long(Short) Position : Contract			Accumulated Long(Short)		
	Long	Short	Net	2 Days	1 Weeks	1 Months
Institution	767	872	-105	-313	-2,516	-2,810
Foreign	4	67	-63	-34	-50	156
Retail	3,399	3,231	168	340	2,461	1,499

ที่มา : ฝ่ายวิจัย ASPS

วันศุกร์ที่ 13 กันยายน พ.ศ. 2562

SET50 Index Futures / Option	P. 2
Single Stock Futures	P. 4
Gold Futures	P. 7

เพิ่มช่องทางติดตามคำแนะนำกลยุทธ์การซื้อขายระหว่างวันผ่านช่องทาง Line Asia Plus Group ได้ที่: <http://bit.ly/Asiaplusgroup>

Derivatives Team	เลขทะเบียน นักวิเคราะห์
เทอดศักดิ์ ตรีธรรมสสมุ	004132
อุษณีย์ สิวรัตน์	017928
ประสิทธิ์ รัตนกิจนอก, CISA, CFA	025917
นवलพรรณ น้อยธนะกุล	019994
ชาญชัย พันธนาทกิจ	064045
จรรยาธณัฐ จังจิรานนท์	ผู้ช่วยนักวิเคราะห์

ข้อมูลในเอกสารฉบับนี้ รวบรวมมาจากแหล่งข้อมูลที่น่าเชื่อถือ อย่างไรก็ตาม บริษัทหลักทรัพย์ เอเชีย พลัส จำกัด ไม่สามารถที่จะยืนยันหรือรับรองความถูกต้องของข้อมูลเหล่านี้ได้ ไม่ว่าประการใดๆ บทวิเคราะห์ในเอกสารนี้ จัดทำขึ้นโดยอ้างอิงถึงหลักเกณฑ์ทางวิชาการเกี่ยวกับหลักการวิเคราะห์ และมีได้เป็นการชี้แนะ หรือเสนอแนะให้ซื้อหรือขายหลักทรัพย์ใดๆ การตัดสินใจซื้อหรือขายหลักทรัพย์ใดๆ ของผู้อ่าน ไม่ว่าจะเกิดจากการอ่านบทความในเอกสารนี้หรือไม่ก็ตาม ล้วนเป็นผลจากการใช้วิจารณญาณของผู้อ่าน โดยไม่มีส่วนเกี่ยวข้องกับหรือพันธะผูกพันใดๆ กับ บริษัทหลักทรัพย์ เอเชีย พลัส จำกัด ไม่ว่ากรณีใด

SET50 Overview

SET50 Index วานนี้ปรับลง -11.48 จุด จากแรงกดดันของหุ้นกลุ่ม ICT และกลุ่มพลังงาน โดยนักลงทุนต่างชาติสลับมาขายสุทธิ 1.07 พันล้านบาท ขณะที่ SET50 Index Futures เริ่มเห็นการปิดทำกำไรออกมาเล็กน้อยจากการมีสถานะ Short สุทธิ 2.05 พันสัญญา แต่อย่างไรก็ตามยอดสะสมในช่วง 12 วันทำการยังมีสถานะ Long สะสมในระดับสูง 8.7 หมื่นสัญญา ส่วนปัจจัยแวดล้อมในวันนี้มีประเด็นบวกจากการประชุม ECB ที่ประกาศการใช้นโยบายการเงินที่ผ่อนคลายจากการปรับลดดอกเบี้ย Deposit facility rate ลง 0.1% มาอยู่ที่ -0.5% พร้อมกลับมาใช้ QE ในเดือน พ.ย. โดยจะเข้าซื้อพันธบัตรวงเงิน 2 หมื่นล้านยูโร/เดือน ครั้งนี้เป็นที่สังเกตว่า ECB ไม่ได้ระบุกำหนดเวลาสิ้นสุดโครงการหนุลดอัตราดอกเบี้ยยุโรป สหรัฐฯ วานนี้ปรับขึ้นในแดนบวกประกอบด้วยสัปดาห์หน้าให้น้ำหนักไปที่การประชุม FED ซึ่งเชื่อว่าจะเห็นการดำเนินนโยบายการเงินที่ผ่อนคลายเช่นกัน ทั้งนี้ล่าสุดผลสำรวจ Bloomberg คาดจะปรับลดดอกเบี้ยลง 0.25% มาอยู่ที่ 2.25 % ด้วยความน่าจะเป็น 100% ภายใต้สถานการณ์ดังกล่าวจึงคาดว่า Downside ของวันนี้อาจจำกัด โดยวันนี้คาดกรอบไว้ที่ 1100-1115 จุด

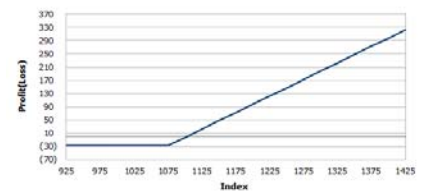
	SET50	S50U19	S50Z19
แนวรับ	1100	1105	1105
แนวต้าน	1115	1120	1120

SET50 Index Futures

Direction Trading: สถานะ Long S50U19 ทุน 1100 จุด ปิดรับกำไร 5 จุด การใช้นโยบายผ่อนคลายทางการเงินของ ECB ยังคงถูกมองในมุมที่เป็นบวก แต่ราคาหุ้นได้สะท้อนไปแล้ว Trading S50U19 กรอบ 1095-1110 จุด

Spread Trading: คาดการณ์ Spread ระหว่าง S50Z19 ลบด้วย S50U19 ณ วันที่ 27 ก.ย. 2562 จะเท่ากับ 1.23 จุด โดยปัจจุบัน Spread อยู่ที่ -3.51 จุด โดยแนะนำให้เปิด Long Spread ที่ระดับต่ำกว่า -0.77 จุด เพื่อคาดหวัง Spread ลู่เข้าค่าทางทฤษฎีในช่วงเช้าใกล้วันที่ Series U หมดอายุ

SET50 Option : นักลงทุนเปิด Long S50U19C1075 ได้ที่ 30 จุด แนะนำถือต่อ เป้าทำกำไรที่ 44 จุด (SET50=1120) Cut Loss 3 จุดจากทุน คาดว่า SET50 ยังผันผวนแต่มี Downside จำกัด



หมายเหตุ : ตัวคูณดัชนีเท่ากับ 200 บาท ต่อ 1 จุดของดัชนี

	Last	1Yr Hist. Volatility	2Week Hist. Volatility
SET50 Index	1115.39	12.3593	11.6704

Call Option

	Premium	Chg	Break Even	Intrinsic Value	Time Value	All-in-Premium	Theory Price	Volume	Open Interest	Implied Volatility	Delta	Effective Gearing	Time Decay
S50U19C1125	6.50	2.10	> 1131.5	0.00	6.50	0.01	8.68	933	8015	12.25	0.33	57.08	0.01
S50U19C1100	18.80	4.90	> 1118.8	15.39	3.41	0.00	20.97	938	6547	11.76	0.68	40.13	0.00
S50U19C1075	39.40	7.40	> 1114.4	40.39	#N/A/N/A	0.00	39.77	294	3004	13.52	0.89	25.07	0.00
S50U19C1050	63.00	9.00	> 1113	65.39	#N/A/N/A	0.00	62.73	29	1244	16.48	0.95	16.84	0.00
S50U19C1025	85.00	6.60	> 1110	90.39	#N/A/N/A	0.00	87.31	3	282	18.97	0.97	12.70	0.00

Put Option

	Premium	Chg	Break Even	Intrinsic Value	Time Value	All-in-Premium	Theory Price	Volume	Open Interest	Implied Volatility	Delta	Effective Gearing	Time Decay
S50U19P1125	19.20	-6.10	< 1105.8	9.61	9.59	-0.01	21.37	513	2942	12.39	-0.66	-38.79	-0.01
S50U19P1100	6.80	-4.10	< 1093.2	0.00	6.80	-0.02	8.68	559	4162	11.59	-0.35	-56.90	-0.02
S50U19P1075	2.40	-1.40	< 1072.6	0.00	2.40	-0.04	2.49	753	6390	14.96	-0.13	-60.06	-0.04
S50U19P1050	0.70	-0.60	< 1049.3	0.00	0.70	-0.06	0.47	298	5759	16.78	-0.05	-72.73	-0.06
S50U19P1025	0.40	0.00	< 1024.6	0.00	0.40	-0.08	0.05	117	7357	19.30	-0.02	-60.16	-0.08

ที่มา : ฝ่ายวิจัย ASPS

ภาพรวมการซื้อขาย SET50 Index

UNDERLYING	Close	Chg	%Chg	สรุปการซื้อขาย
SET50	1103.91	-11.5	-1.0%	12-Sep-19

Symbol	Settle	Chg	%Chg	Vol.	OI	OI Chg
S50U19	1100.40	-12.1	-1.1%	170,124	263,834	-4,260
S50V19	1099.00	-12.1	-1.1%	5	44	-5
S50X19	1097.80	-12.0	-1.1%		14	0
S50Z19	1099.80	-11.0	-1.0%	29,888	54,790	1,908
S50H20	1096.40	-10.5	-1.0%	4,164	10,705	408
S50M20	1092.30	-11.0	-1.0%	1,584	6,426	0

SET50 Futures Long(Short) : สัญญา	สถานะ Long(Short)			2 วัน	2 สัปดาห์	QTD
	Long	Short	Net			
สถาบัน	44,727	42,363	2,364	-1,885	-495	65,194
ต่างชาติ	59,219	61,269	-2,050	1,239	74,664	-46,797
รายย่อย	101,819	102,133	-314	646	-74,169	-18,397

ที่มา : ฝ่ายวิจัย ASPS

คาดการณ์ Spread ณ สิ้นเดือนจาก ASPS Model

	เป้าหมาย Spread ซีเรียล - ซีเรียล					
	S50J19	S50K19	S50M19	S50N19	S50Q19	S50U19
ณ 29 เม.ย.62						
ณ 30 พ.ค.62						
ณ 27 มิ.ย.62						
ณ 30 ก.ค.62						
ณ 29 ส.ค.62						
ณ 27 ก.ย.62						
S50J19						
S50K19	-0.82					
S50M19	0.79	1.61				
S50N19	2.00	2.82	1.21			
S50Q19	-2.05	-1.23	-2.84	-4.07		
S50U19	-3.03	-2.21	-3.82	-5.06	-0.99	

*สมมติฐานอัตราดอกเบี้ยนโยบายระหว่าง มิ.ย. - ก.ย. 62 เท่ากับ 1.75%

ที่มา : ฝ่ายวิจัย ASPS

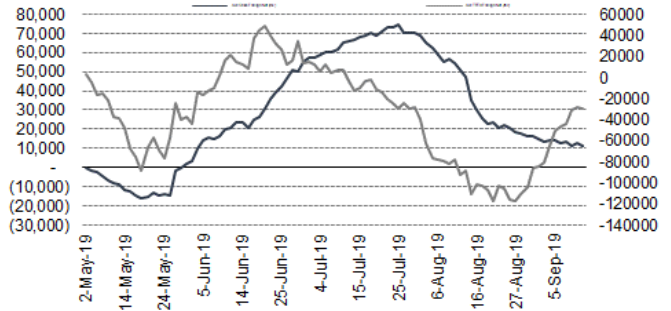
คำนวณกำไรขาดทุนของ SET50 Futures

นักลงทุนรายย่อย					
(ค่าธรรมเนียม 87.10 บาท/สัญญา/ข้าง)					
ราคาปิด	chg (จุด)	กำไร	ค่าธรรมเนียม+ VAT (บาท)	กำไรสุทธิ	
Futures	เทียบกับ	(ขาดทุน)			
1,105.40	5.0	1,000	(186)	814	
1,104.40	4.0	800	(186)	614	
1,103.40	3.0	600	(186)	414	
1,102.40	2.0	400	(186)	214	
1,101.40	1.0	200	(186)	14	
1,100.40	0.0	0.0	(186)	(186)	
1,099.40	-1.0	(200)	(186)	(386)	
1,098.40	-2.0	(400)	(186)	(586)	
1,097.40	-3.0	(600)	(186)	(786)	
1,096.40	-4.0	(800)	(186)	(986)	
1,095.40	-5.0	(1,000)	(186)	(1,186)	

ที่มา : ฝ่ายวิจัย ASPS

ความสัมพันธ์สถานะของนักลงทุนต่างประเทศในตราสารอนุ

และ SET50 Futures



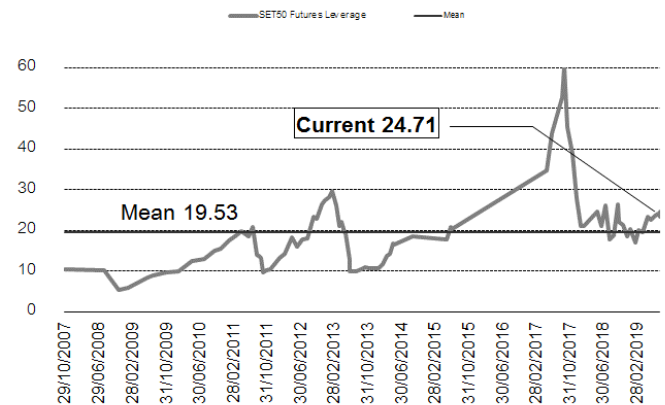
ที่มา : ฝ่ายวิจัย ASPS

SET50 ที่ระดับค่า PER ต่างๆ

(เท่า)	ม.ค.62E	มี.ค.62E	มี.ย.62E	ก.ค.62E	ส.ค.62E	ก.ย.62E	ธ.ค.62E
PER 12	863	876	895	902	908	915	934
PER 13	935	949	970	977	984	991	1,012
PER 14	1,007	1,022	1,045	1,052	1,060	1,067	1,090
PER 15	1,079	1,095	1,119	1,127	1,135	1,144	1,168
PER 16	1,151	1,168	1,194	1,203	1,211	1,220	1,246
PER 17	1,223	1,241	1,269	1,278	1,287	1,296	1,323
PER 18	1,295	1,314	1,343	1,353	1,363	1,372	1,401
PER 19	1,367	1,387	1,418	1,428	1,438	1,448	1,479

ที่มา : ฝ่ายวิจัย ASPS

ระดับ Leverage ของ SET50 Futures



ที่มา : Thailand Clearing House, ฝ่ายวิจัย ASPS

Single Stock Futures

Long CPNU19

วันที่ 31 ส.ค. 2562 CPN ได้เปิดบริการโครงการเซ็นทรัล วิลเลจ ตามกำหนดเดิม หลังศาลมีคำสั่งคุ้มครองชั่วคราว ซึ่งวันแรกที่เปิดโครงการ ได้รับการตอบรับเป็นอย่างดีจากลูกค้าที่ใช้บริการจำนวนมาก โดยมีราคาเปิดไปกว่า 70% คาดทยอยเปิดเพิ่มหลังจากนี้ ถือเป็น Sentiment เชิงบวกหนุนราคาหุ้น ส่วนคดีความยังต้องรอผลสรุปต่อไป แต่เชื่อว่าตลาดฯ คลายความกังวลหลัง Central Village เปิดได้ตามแผน ขณะที่ราคาหุ้นช่วง 2 เดือนที่ผ่านมาปรับลง 15% โดยปัจจัยพื้นฐานไม่เปลี่ยนแปลง

ขณะที่ในทางปัจจัยเทคนิค ราคากำลังอยู่ในจังหวะ Technical Rebound โดยมี RSI พ้นตัวขึ้นเหนือเขต Oversold สนับสนุน โดยประเมินแนวต้านถัดไปที่ 71.00 บาท

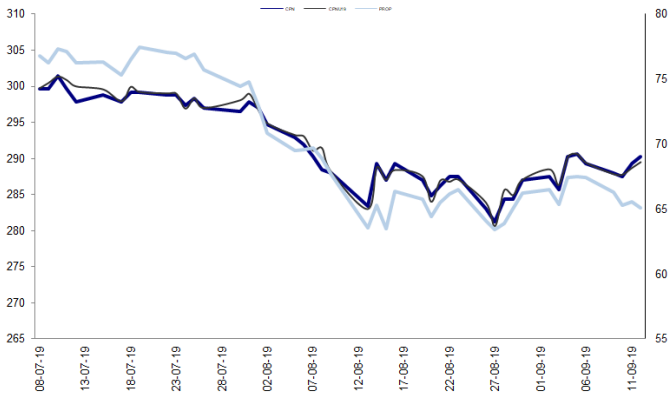
กลยุทธ์การลงทุน

แนะนำถือสถานะ Long CPNU19 ทุน 68.00 บาท เป้าทำกำไร 70.00 บาท และตั้ง Stop Profit ที่ทุน

Future								Underlying			
Future	Settle Price	Basis	ASP Theory Price	Vol	OI	OI Change	Leverage	Upside	PER 62F	PBV 62F	EPS GROWTH 62F
CPNU19	68.61	-0.39	69.04	404	2110	129	14.53	33.34%	26.70	4.25	2.66%

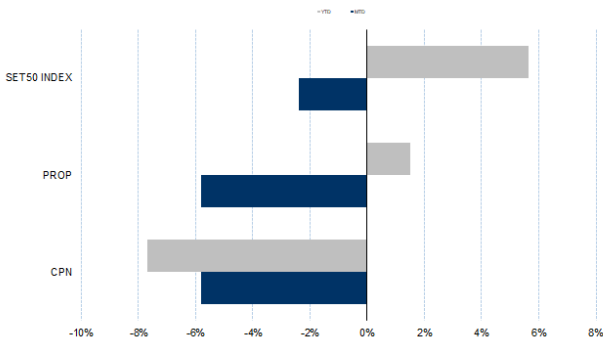
ที่มา : ฝ่ายวิจัย ASPS

Historical Price



ที่มา : ฝ่ายวิจัย ASPS

Historical Return



ที่มา : ฝ่ายวิจัย ASPS

คำนวณกำไรขาดทุนของ Stock Futures

บัลลงทุนรายย่อย					
ราคาปิด future	chg (จุด) เทียบกับราคา	กำไร (ขาดทุน)	ค่าธรรมเนียม +VAT (บาท)	กำไร (ขาดทุน)สุทธิ	
69.11	0.5	500	5.62	494	
69.01	0.4	400	5.62	394	
68.91	0.3	300	5.62	294	
68.81	0.2	200	5.62	194	
68.71	0.1	100	5.62	94	
68.61	0.0	-	5.62	(6)	
68.51	-0.1	(100)	5.62	(106)	
68.41	-0.2	(200)	5.62	(206)	
68.31	-0.3	(300)	5.62	(306)	
68.21	-0.4	(400)	5.62	(406)	
68.11	-0.5	(500)	5.62	(506)	

ที่มา : ฝ่ายวิจัย ASPS

Technical Chart



ที่มา : ฝ่ายวิจัย ASPS

Single Stock Futures

Long CKU19

การปรับฐานกว่า 23% ตั้งแต่ช่วงต้นเดือน ก.ค. 62 ที่ผ่านมาจะตอบรับประเด็นลบจากการรายงานงบ 2Q62 ที่ไม่โดดเด่นพร้อมกับ Backlog ที่อยู่ในระดับต่ำสุดในรอบ 9 ปี แต่อย่างไรก็ตามทิศทางผลประกอบการของบริษัทลูกที่เติบโตได้ดี ทำให้การรับรู้กำไรผ่านบริษัทลูก (BEM, CKP, TTW) ในรูปแบบต่างๆ ยังคงอยู่ในระดับสูงไว้ได้ โดยฝ่ายวิจัยประเมิน Fair Value ไว้ที่ 34.00 บาท มี Upside เปิดกว้าง 44.68%

ขณะที่ในทางปัจจัยเทคนิค ราคากำลังอยู่ในจังหวะสร้างฐานและหากผ่านแนวต้านระยะสั้นที่ 23.50 บาท ขึ้นมาได้จะเป็นการเปิด Upside โดยมี MACD และ RSI ที่สนับสนุนการฟื้นตัวทั้งคู่ ทั้งนี้ ประเมินแนวต้านถัดไปไว้ที่ 25.00 บาท

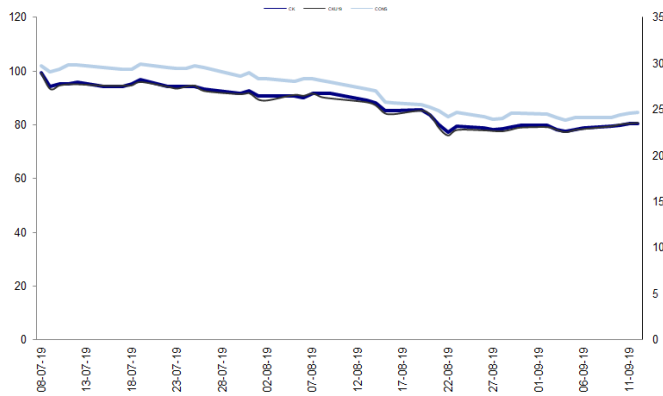
กลยุทธ์การลงทุน

แนะนำรอ Long CKU19 ที่ 23.30 บาท เป้าทำกำไร 24.50 บาท Cut Loss 0.40 บาทจากทุน

Future								Underlying			
Future	Settle Price	Basis	ASP Theory Price	Vol	OI	OI Change	Leverage	Upside	PER 62F	PBV 62F	EPS GROWTH 62F
CKU19	23.57	0.07	23.51	965	2517	-726	9.51	44.68%	18.42	1.49	-13.37%

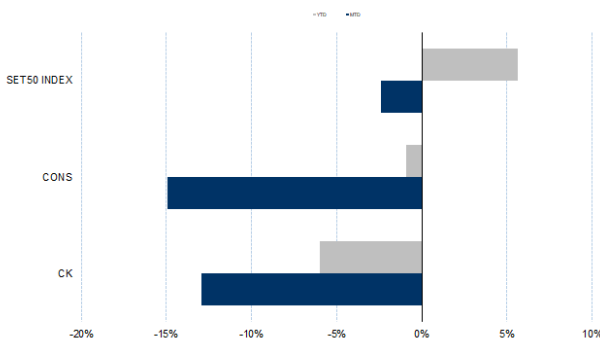
ที่มา : ฝ่ายวิจัย ASPS

Historical Price



ที่มา : ฝ่ายวิจัย ASPS

Historical Return



ที่มา : ฝ่ายวิจัย ASPS

คำนวณกำไรขาดทุนของ Stock Futures

ราคาปิด future	chg (จุด) เทียบกับราคา	น้กลงทุนรายย่อย			
		กำไร (ขาดทุน)	ค่าธรรมเนียม +VAT (บาท)	กำไร (ขาดทุน)สุทธิ	
24.07	0.5	500	3.18	497	
23.97	0.4	400	3.18	397	
23.87	0.3	300	3.18	297	
23.77	0.2	200	3.18	197	
23.67	0.1	100	3.18	97	
23.57	0.0	-	3.18	(3)	
23.47	-0.1	(100)	3.18	(103)	
23.37	-0.2	(200)	3.18	(203)	
23.27	-0.3	(300)	3.18	(303)	
23.17	-0.4	(400)	3.18	(403)	
23.07	-0.5	(500)	3.18	(503)	

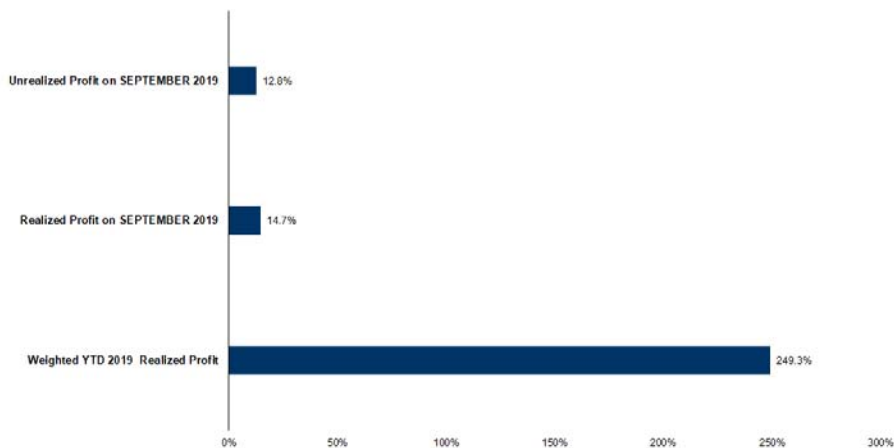
ที่มา : ฝ่ายวิจัย ASPS

Technical Chart



ที่มา : ฝ่ายวิจัย ASPS

Tracking Performance



หมายเหตุ: การคำนวณผลตอบแทนของพอร์ตฟอลิโอเป็นไปในลักษณะนำเงินต้นคูณด้วยเปอร์เซ็นต์กำไรสุทธิ เป็นผลตอบแทนสะสมรวมการดำเนินงานตั้งแต่ต้นปีจนถึงสิ้นปี 2019 โดยรวมค่าทำกำไรสุทธิ

ที่มา : ฝ่ายวิจัย ASPS

Top 20 Most Active Volume

Top 20 Most Active Volume

No.	Future	Settle Price	Basis	ASP Theory Price	Vol	OI	OI Change	Leverage	Resistance	Support
1	JASU19	6.55	0.00	6.55	8087	237763	6451	4.66	6.61	6.42
2	ITDU19	2.01	-0.01	2.02	5444	16746	-2731	8.86	2.05	1.92
3	WHAU19	4.70	-0.02	4.72	4420	19606	-5	13.80	4.82	4.58
4	TMBU19	1.74	-0.02	1.76	4419	66011	3116	15.44	1.76	1.55
5	BEMU19	11.05	-0.05	11.11	4216	15674	-4199	10.43	11.13	10.78
6	APU19	7.16	0.11	7.05	3640	26757	-3625	10.31	7.22	6.88
7	BEAUTYU19	2.95	0.03	2.92	2907	7960	400	3.20	3.05	2.92
8	STECU19	19.69	-0.01	19.71	2825	8580	-467	7.98	20.13	19.16
9	BANPUU19	12.69	-0.01	12.71	2511	8308	-388	12.38	13.00	11.92
10	SU19	3.28	0.00	3.28	2003	11368	-2003	9.59	3.36	3.23
11	IRPCU19	4.12	0.00	4.12	1869	29308	-728	7.74	4.20	3.88
12	ESSOU19	8.66	-0.09	8.76	1537	5372	378	6.98	8.91	8.31
13	CKPU19	6.10	0.05	6.05	1142	9159	9	9.37	6.22	5.99
14	GUNKULU19X	3.16	0.00	3.16	1044	15451	-29	8.66	3.25	3.12
15	SIRIU19	1.34	0.02	1.32	1018	160119	-495	11.58	1.35	1.32
16	SUPERU19	0.66	0.00	0.66	1010	39256	-1001	5.79	0.67	0.64
17	CKU19	23.57	0.07	23.51	965	2517	-726	9.51	24.55	23.18
18	CBGU19	78.21	-0.29	78.55	821	4966	-800	7.38	83.12	77.85
19	TRUEU19	5.64	0.04	5.60	796	39673	-480	8.67	6.14	5.56
20	BCHU19	15.80	0.10	15.71	717	4312	-691	12.15	15.84	15.18

ที่มา : ฝ่ายวิจัย ASPS

Gold Futures

ราคาทองคำตลาดสหรัฐเมื่อคืน แกว่งตัวในกรอบกว้าง โดยการซื้อขายระหว่างวันราคาปรับขึ้นไปทำจุดสูงสุดที่ 1,524 เหรียญฯ ก่อนลดช่วงบวกลงมาปิดที่ 1,499 เหรียญฯ เป็นการปรับขึ้นเพียง 1.9 เหรียญฯ จากวันก่อนหน้า โดยแม้มีการผ่อนคลายนโยบายการเงินของธนาคารกลางยุโรป (อีซีบี) ผ่านการปรับลดดอกเบี้ยเงินฝากธนาคารพาณิชย์ลงสู่ระดับ -0.5% พร้อมประกาศซื้อพันธบัตรตามมาตรการ QE ในเดือน พ.ย. ในวงเงิน 2 หมื่นล้านยูโร/เดือน และยังไม่มีการกำหนดสิ้นสุดเวลาโครงการ แต่นักของสถานการณ์การค้าระหว่างสหรัฐและจีนที่ส่งสัญญาณเชิงบวก หลังท่าทีของทั้ง 2 ประเทศอ่อนลง รวมถึงการรายงานตัวเลขเศรษฐกิจสหรัฐที่ออกมาดี โดยจำนวนผู้ขอรับสวัสดิการว่างงานครั้งแรกในสัปดาห์ที่แล้วลดลงสู่ระดับต่ำสุดในรอบ 5 เดือน ยังเป็นแรงหนุนให้เกิดการไหลของเม็ดเงินลงทุนเข้าสินทรัพย์เสี่ยงมากกว่าสินทรัพย์ปลอดภัย สะท้อนจากตลาดหุ้นดาวโจนส์สหรัฐเมื่อคืนปิดบวกเป็นวันที่ 7 ติดต่อกันในระดับ 45.41 จุด หรือ 0.17% สำหรับวันนี้ ทางสหรัฐมีกำหนดเปิดเผยข้อมูลเศรษฐกิจสำคัญ ได้แก่ ยอดค้าปลีก และความเชื่อมั่นผู้บริโภคเบื้องต้นเดือน ก.ย. เป็นต้น

กลยุทธ์การลงทุน

ราคา GFV19 เมื่อคืน เคลื่อนไหวผันผวนตามราคาตลาดโลก โดยระหว่างการซื้อขายปรับขึ้นไปแตะจุดสูงสุดที่ 22,040 บาท ก่อนร่วงลงมาปิดที่ 21,740 บาท (ปรับลดลง 40 บาทจากวันก่อนหน้า) เทียบเท่า 1,498.66 เหรียญฯ ใกล้เคียงราคาทองคำตลาด Spot ล่าสุดที่เคลื่อนไหวบริเวณ 1,498-1,499 เหรียญฯ คาดราคา GFV19 วันนี้จะอยู่ในกรอบ 21,650-21,850 บาท การแกว่งตัวในกรอบกว้างของราคาทองคำเมื่อวาน ทำให้นักลงทุนสามารถเปิดสถานะ Short GFV19 ได้ด้วยต้นทุนเฉลี่ย 21,800 บาท ปัจจุบันมีกำไร 60 บาท/บาททองคำ แนะนำให้ถือสถานะไว้ โดยมีเป้าหมายทำกำไร 1,460 เหรียญฯ เทียบเท่า 21,200 บาท และกำหนดจุด Cut Loss ไว้ 100 บาท จากราคาทุน เพื่อป้องกันความเสี่ยงหากราคาทองคำเคลื่อนไหวผิดจากที่คาดไว้

เทคนิค Gold Spot



ที่มา : ฝ่ายวิจัย ASPS

GOLD Technical: หลังจากเกิดสัญญาณ Bearish Divergence จาก MACD ราคาทองคำได้ปรับฐานลงที่บริเวณแนวรับ \$1480 ซึ่งเป็นแนวเดียวกับกับกรอบล่างของ Uptrend Channel หากมีสัญญาณการกลับตัวจากแท่งเทียนเกิดขึ้นจะเป็นจุดน่าสะสมเพื่อหวังการขึ้นกลับตามกรอบดังกล่าว โดยประเมินกรอบการเคลื่อนไหวไว้ที่ \$1480 - \$1535

Gold Futures

FUTURES	Last	Chg	%Chg	Vol.	OI	OI Chg
GFV19	21,740	-100	-0.46	153	1,150	-1
GFZ19	21,800	-100	-0.46	66	743	12
GF20	21,940	-30	-0.14	34	160	15

Mini Gold Futures

FUTURES	Last	Chg	%Chg	Vol.	OI	OI Chg
GF10V19	21,710	-130	-0.60	7,359	15,966	-428
GF10Z19	21,790	-120	-0.55	2,694	13,925	774
GF10G20	21,860	-120	-0.55	1,375	3,533	-129

หมายเหตุ : ราคาปิดของ Gold Futures (Night Session)

Settle ณ เวลา 22.00 น. และปริมาณการซื้อขายเกิดขึ้นใน

ช่วงเวลา 19.30-22.30 น.

ที่มา : ฝ่ายวิจัย ASPS

ASPS Gold Valuation Matrix (เหรียญฯ/กรอยออนซ์)

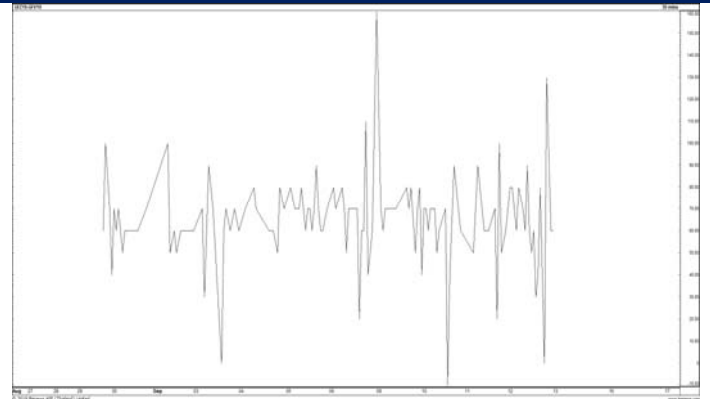
Nymex (USD/Barrel)	← ลอนค่า Dollar Index แข็งค่า →											
	91	92	93	94	95	96	97	98	99	100	101	
50	1,376	1,339	1,303	1,267	1,230	1,194	1,158	1,121	1,085	1,049	1,012	
53	1,373	1,337	1,300	1,264	1,227	1,191	1,155	1,118	1,082	1,046	1,009	
56	1,370	1,334	1,297	1,261	1,225	1,188	1,152	1,116	1,079	1,043	1,007	
59	1,367	1,331	1,294	1,258	1,222	1,185	1,149	1,113	1,076	1,040	1,004	
62	1,364	1,328	1,292	1,255	1,219	1,182	1,146	1,110	1,073	1,037	1,001	
65	1,361	1,325	1,289	1,252	1,216	1,180	1,143	1,107	1,071	1,034	998	
68	1,358	1,322	1,286	1,249	1,213	1,177	1,140	1,104	1,068	1,031	995	
71	1,356	1,319	1,283	1,247	1,210	1,174	1,137	1,101	1,065	1,028	992	
74	1,353	1,316	1,280	1,244	1,207	1,171	1,135	1,098	1,062	1,026	989	
77	1,350	1,313	1,277	1,241	1,204	1,168	1,132	1,095	1,059	1,023	986	
80	1,347	1,311	1,274	1,238	1,202	1,165	1,129	1,092	1,056	1,020	983	
83	1,344	1,308	1,271	1,235	1,199	1,162	1,126	1,090	1,053	1,017	981	

การแปลงราคาทองคำให้เป็นบาท

GOLD Londin AM (USD/Ounce)	FX (บาท/ USD)				
	30.00	30.25	30.50	30.75	31.00
1,450	20,677	20,849	21,021	21,194	21,366
1,470	20,962	21,137	21,311	21,486	21,661
1,490	21,247	21,424	21,601	21,778	21,955
1,510	21,532	21,712	21,891	22,071	22,250
1,530	21,818	21,999	22,181	22,363	22,545
1,550	22,103	22,287	22,471	22,655	22,840
1,570	22,388	22,575	22,761	22,948	23,134
1,590	22,673	22,862	23,051	23,240	23,429
1,610	22,958	23,150	23,341	23,532	23,724

ที่มา : ฝ่ายวิจัย ASPS

Spread ระหว่าง GFZ19 – GFV19



ที่มา : ฝ่ายวิจัย ASPS

คำนวณกำไรขาดทุนของ Gold Futures

นักลงทุนรายย่อย				
(ค่าธรรมเนียม 490.10 บาท/สัญญา/ข้าง)				
ราคาปิด	เปลี่ยนแปลง	กำไร	ค่าธรรมเนียม+ VAT (บาท)	กำไร
future		(ขาดทุน)		(ขาดทุน)สุทธิ
21,990.00	250.0	12,500	(1,049)	11,451
21,940.00	200.0	10,000	(1,049)	8,951
21,890.00	150.0	7,500	(1,049)	6,451
21,840.00	100.0	5,000	(1,049)	3,951
21,790.00	50.0	2,500	(1,049)	1,451
21,740.00	0.0	-	(1,049)	(1,049)
21,690.00	-50.0	(2,500)	(1,049)	(3,549)
21,640.00	-100.0	(5,000)	(1,049)	(6,049)
21,590.00	-150.0	(7,500)	(1,049)	(8,549)
21,540.00	-200.0	(10,000)	(1,049)	(11,049)
21,490.00	-250.0	(12,500)	(1,049)	(13,549)

ที่มา : ฝ่ายวิจัย ASPS

คำนวณกำไรขาดทุนของ Mini Gold Futures

นักลงทุนรายย่อย				
(ค่าธรรมเนียม 98.10 บาท/สัญญา/ข้าง)				
ราคาปิด	เปลี่ยนแปลง	กำไร	ค่าธรรมเนียม+ VAT (บาท)	กำไร
future		(ขาดทุน)		(ขาดทุน)สุทธิ
21,960.00	250.0	2,500	(210)	2,290
21,910.00	200.0	2,000	(210)	1,790
21,860.00	150.0	1,500	(210)	1,290
21,810.00	100.0	1,000	(210)	790
21,760.00	50.0	500	(210)	290
21,710.00	0.0	-	(210)	(210)
21,660.00	-50.0	(500)	(210)	(710)
21,610.00	-100.0	(1,000)	(210)	(1,210)
21,560.00	-150.0	(1,500)	(210)	(1,710)
21,510.00	-200.0	(2,000)	(210)	(2,210)
21,460.00	-250.0	(2,500)	(210)	(2,710)

ที่มา : ฝ่ายวิจัย ASPS