

กลยุทธ์การลงทุนอนุพันธ์

SET50 Futures:

นักลงทุนเปิด Long S50U19 ได้ที่ทุน 1102 จุด แนะนำถือต่อเป้าทำกำไรที่ 1120จุด Cut Loss 4 จุด จากทุน โดยราคาน้ำมันที่ปรับสูงขึ้นน่าจะมีส่วนในการช่วยขับเคลื่อน SET50 ให้ปรับขึ้นได้

SET50 Option:

นักลงทุนเปิด Long S50U19C1100 ได้ที่ 11.50 จุด แนะนำถือต่อ เป้าทำกำไรที่ 30 จุด (SET50=1120) Cut Loss 3 จุดจากทุน คาด SET50 มีแรงหนุนจากน้ำมัน และทิศทางอัตราดอกเบี้ย

Single Stock Futures:

เปิด Long PTTEPU19 ได้ที่ราคา 126.50 บาท แนะนำถือต่อเป้าทำกำไร 130 บาท Cut Loss 1.50 บาทจากทุน โดยราคาน้ำมันได้รับขับเคลื่อนจากราคาน้ำมันที่สูงขึ้นอย่างรวดเร็ว

คงคำแนะนำให้หรือเปิด Long CKU19 ที่ราคา 23.70 บาท เป้าทำกำไรอยู่ที่ 25 บาท และ Cut Loss 0.40 บาทจากทุน ทั้งนี้เชื่อว่าการขึ้นต้นสัญญาอัตราดอกเบี้ยสูงน่าจะเป็นผลดีต่อราคาหุ้น

Gold Futures:

สถานะ Short GFV19 ทุน 21800 บาท ถูกปิดที่ทุน คาดราคาผันผวนในกรอบ 1490 – 1510\$

ในช่วงรอติดตามสถานการณ์ตะวันออกกลาง Trading GFV19 กรอบ 21640 – 21940 บาท

สถานะของนักลงทุน

	All Futures Long(Short) Position : Contract			Accumulated Long(Short)		
	Long	Short	Net	2 Days	1 Weeks	1 Months
Institution	150,395	133,463	16,932	22,898	144	-185,878
Foreign	78,493	70,375	8,118	27,015	26,048	-8,129
Retail	176,840	201,890	-25,050	-49,913	-26,192	194,007

	SET50 Futures Long(Short) Position : Contract			Accumulated Long(Short)		
	Long	Short	Net	2 Days	1 Weeks	1 Months
Institution	26,901	29,771	-2,870	-10,600	-7,357	-11,174
Foreign	48,317	41,362	6,955	24,671	38,120	97,182
Retail	56,603	60,688	-4,085	-14,071	-30,763	-86,008

	Single Stock Futures Long(Short) Position : Contract			Accumulated Long(Short)		
	Long	Short	Net	2 Days	1 Weeks	1 Months
Institution	106,399	88,995	17,404	31,206	4,323	-175,551
Foreign	17,340	17,506	-166	-876	-13,606	-82,313
Retail	92,621	109,859	-17,238	-30,330	9,283	257,864

	Metal Futures Long(Short) Position : Contract			Accumulated Long(Short)		
	Long	Short	Net	2 Days	1 Weeks	1 Months
Institution	14,577	12,952	1,625	3,288	5,127	3,384
Foreign	12,836	11,507	1,329	781	-1,346	-23,375
Retail	25,432	28,386	-2,954	-4,069	-3,781	19,991

	Call Option Long(Short) Position : Contract			Accumulated Long(Short)		
	Long	Short	Net	2 Days	1 Weeks	1 Months
Institution	772	622	150	599	34	-2,650
Foreign	29	29	0	340	463	2,316
Retail	1,880	2,001	-121	-599	-492	195

	Put Option Long(Short) Position : Contract			Accumulated Long(Short)		
	Long	Short	Net	2 Days	1 Weeks	1 Months
Institution	424	612	-188	-364	-1,578	-3,054
Foreign	515	204	311	313	367	225
Retail	1,536	1,659	-123	51	1,138	1,518

ที่มา : ฝ่ายวิจัย ASPS

วันอังคารที่ 17 กันยายน พ.ศ. 2562

SET50 Index Futures / Option	P. 2
Single Stock Futures	P. 4
Gold Futures	P. 7

เพิ่มช่องทางติดตามคำแนะนำกลยุทธ์การซื้อขายระหว่างวันผ่านช่องทาง Line Asia Plus Group ได้ที่: <http://bit.ly/Asiaplusgroup>

Derivatives Team	เลขทะเบียนนักวิเคราะห์
เทอดศักดิ์ ตรีธรรม	004132
อุษณีย์ สิวรัตน์	017928
ประสิทธิ์ รัตนกิจนุส, CISA, CFA	025917
นवलพรรณ น้อยธวัชกุล	019994
ชาญชัย พันธนาทิจ	064045
จรรยาธณ จังจิรานนท์	ผู้ช่วยนักวิเคราะห์

ข้อมูลในเอกสารฉบับนี้ รวบรวมมาจากแหล่งข้อมูลที่น่าเชื่อถือ อย่างไรก็ดี บริษัทหลักทรัพย์ เอเชีย พลัส จำกัด ไม่สามารถที่จะยืนยันหรือรับรองความถูกต้องของข้อมูลเหล่านี้ได้ ไม่ว่าประการใดๆ บทวิเคราะห์ในเอกสารนี้ จัดทำขึ้นโดยอ้างอิงหลักเกณฑ์ทางวิชาการเกี่ยวกับหลักการวิเคราะห์ และมีได้เป็นการชี้แนะ หรือเสนอแนะให้ซื้อหรือขายหลักทรัพย์ใดๆ การตัดสินใจซื้อหรือขายหลักทรัพย์ใดๆ ของผู้อ่าน ไม่ว่าจะเกิดจากการอ่านบทความในเอกสารนี้หรือไม่ก็ตาม ล้วนเป็นผลจากการใช้วิจารณญาณของผู้อ่าน โดยไม่มีส่วนเกี่ยวข้องกับหรือพันธะผูกพันใดๆ กับ บริษัทหลักทรัพย์ เอเชีย พลัส จำกัด ไม่ว่ากรณีใด

SET50 Overview

SET50 Index วานนี้ปรับเพิ่มขึ้น 2.36 จุด ด้วยแรงหนุนของหุ้นกลุ่มพลังงานและปิโตรฯ โดยนักลงทุนต่างชาติกลับมาซื้อสุทธิตลาดหุ้น 1.07 พันล้านบาท และมีสถานะเป็น Long สุทธิใน SET50 Index Futures 6,955 สัญญา สำหรับวันนี้ยังให้นำหนักไปที่ทิศทางราคาน้ำมันดิบที่ยังอยู่ในระดับสูง จากกำลังการผลิตของซาอุดี ที่ล่าสุด Saudi Aramco คาดว่ากำลังการผลิตจะยังไม่กลับมาในอีกหลายสัปดาห์ ประกอบกับความตึงเครียดในตะวันออกที่สูงขึ้นเนื่องจากทางการซาอุดีเปิดเผยว่าอาวุธที่ใช้โจมตีโรงน้ำมันมาจากฝั่งอิหร่าน ภายใต้สถานการณ์ดังกล่าวจะเป็นปัจจัยบวกต่อหุ้นในกลุ่มน้ำมัน PTT และ PTTEP กลุ่มโรงกลั่นและปิโตรฯ TOP IRPC และ PTTGC ที่จะลดความเสี่ยงของการเกิด Stock Loss หากราคาน้ำมันดิบ Dubai ในช่วง 2 สัปดาห์สุดท้ายยืนเหนือระดับ 62.5 เหรียญฯ (ปัจจุบันอยู่ที่ 64.67 เหรียญฯ) ซึ่งจะเป็นตัวหนุน SET50 Index ยังสามารถปรับขึ้นต่อได้ โดยตามกรอบ 1100 -1120 จุด ส่วนประเด็นอื่นๆสัปดาห์นี้ติดตามการประชุมธนาคารกลางต่างๆ โดยให้นำหนักไปที่การประชุม FED ในวันที่ 17-18 ก.ย. ซึ่งคาดว่าจะเห็นการปรับลดดอกเบี้ย 0.25% มาที่ 2.00% ซึ่งจะเป็นบวกต่อตลาดหุ้น

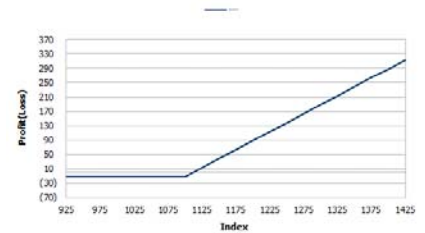
	SET50	S50U19	S50Z19
แนวรับ	1100	1100	1100
แนวต้าน	1120	1120	1120

SET50 Index Futures

Direction Trading: นักลงทุนเปิด Long S50U19 ได้ที่ทุน 1102 จุด แนะนำถือต่อเป้าทำกำไรที่ 1120จุด Cut Loss 4 จุดจากทุน

Spread Trading: คาดการณ์ Spread ระหว่าง S50Z19 ลบด้วย S50U19 ณ วันที่ 27 ก.ย. 2562 จะเท่ากับ 1.23 จุด โดยปัจจุบัน Spread อยู่ที่ -0.5 จุด โดยแนะนำให้เปิด Long Spread ที่ระดับต่ำกว่า -0.77 จุด เพื่อคาดหวัง Spread ลู่เข้าค่าทางทฤษฎีในช่วงเช้าใกล้วันที่ Series U หมดอายุ

SET50 Option : นักลงทุนเปิด Long S50U19C1100 ได้ที่ 11.50 จุด แนะนำถือต่อ เป้าทำกำไรที่ 30 จุด (SET50=1120) Cut Loss 3 จุดจากทุน คาด SET50 มีโอกาสปรับขึ้นหนุนด้วยราคาน้ำมัน และทิศทางอัตราดอกเบี้ย



หมายเหตุ : ตัวคูณดัชนีเท่ากับ 200 บาท ต่อ 1 จุดของดัชนี

	Last	1Yr Hist. Volatility	2Week Hist. Volatility
SET50 Index	1106.03	12.3896	10.9411

Call Option

	Premium	Chg	Break Even	Intrinsic Value	Time Value	All-in-Premium	Theory Price	Volume	Open Interest	Implied Volatility	Delta	Effective Gearing	Time Decay
S50U19C1125	2.70	-0.10	> 1127.7	0.00	2.70	0.02	3.27	694	9155	12.97	0.19	78.35	0.02
S50U19C1100	11.00	-0.90	> 1111	6.03	4.97	0.00	12.19	521	6584	12.63	0.55	55.48	0.00
S50U19C1075	29.50	-2.00	> 1104.5	31.03	#N/A/N/A	0.00	29.56	238	2957	14.18	0.85	31.93	0.00
S50U19C1050	52.10	-2.80	> 1102.1	56.03	#N/A/N/A	0.00	52.56	42	1224	17.35	0.94	20.00	0.00
S50U19C1025	76.50	-3.50	> 1101.5	81.03	#N/A/N/A	0.00	77.29	10	276	17.24	0.99	14.30	0.00

Put Option

	Premium	Chg	Break Even	Intrinsic Value	Time Value	All-in-Premium	Theory Price	Volume	Open Interest	Implied Volatility	Delta	Effective Gearing	Time Decay
S50U19P1125	25.40	-2.60	< 1099.6	18.97	6.43	-0.01	25.95	158	3045	14.53	-0.78	-34.43	-0.01
S50U19P1100	8.50	-0.90	< 1091.5	0.00	8.50	-0.01	9.88	304	4574	13.39	-0.45	-57.97	-0.01
S50U19P1075	2.70	-0.20	< 1072.3	0.00	2.70	-0.03	2.26	328	6502	15.37	-0.16	-65.34	-0.03
S50U19P1050	0.70	-0.30	< 1049.3	0.00	0.70	-0.05	0.27	218	5789	17.43	-0.05	-74.27	-0.05
S50U19P1025	0.40	0.00	< 1024.6	0.00	0.40	-0.07	0.01	89	7375	22.09	-0.03	-76.94	-0.07

ที่มา : ฝ่ายวิจัย ASPS

ภาพรวมการซื้อขาย SET50 Index

UNDERLYING	Close	Chg	%Chg	สรุปการซื้อขาย
SET50	1106.03	2.4	0.2%	16/09/2019

Symbol	Settle	Chg	%Chg	Vol.	OI	OI Chg
S50U19	1102.60	0.5	0.0%	108,147	256,364	-1,782
S50V19	1102.00	1.3	0.1%	2	44	0
S50X19	1097.80	-1.6	-0.1%		13	0
S50Z19	1102.00	0.7	0.1%	21,244	60,677	402
S50H20	1099.00	1.0	0.1%	2,002	10,970	198
S50M20	1094.40	0.8	0.1%	426	6,450	0

SET50 Futures Long(Short) : สัญญา			สะสม Long(Short)			
	Long	Short	Net	2 วัน	2 สัปดาห์	QTD
สถาบัน	26,901	29,771	-2,870	-10,600	-4,646	54,594
ต่างชาติ	48,317	41,362	6,955	24,671	78,796	-22,126
รายย่อย	56,603	60,688	-4,085	-14,071	-74,150	-32,468

ที่มา : ฝ่ายวิจัย ASPS

คาดการณ์ Spread ณ สิ้นเดือนจาก ASPS Model

	เป้าหมาย Spread ซีรี่ย์ไกล - ซีรี่ย์ใกล้					
	S50J19	S50K19	S50M19	S50N19	S50Q19	S50U19
ณ 29 เม.ย.62						
ณ 30 พ.ค.62						
ณ 27 มิ.ย.62						
ณ 30 ก.ค.62						
ณ 29 ส.ค.62						
ณ 27 ก.ย.62						
S50J19						
S50K19	-0.82					
S50M19	0.79	1.61				
S50N19	2.00	2.82	1.21			
S50Q19	-2.05	-1.23	-2.84	-4.07		
S50U19	-3.03	-2.21	-3.82	-5.06	-0.99	

* สมมติฐานอัตราดอกเบี้ยนโยบายระหว่าง มิ.ย. - ก.ย. 62 เท่ากับ 1.75%

ที่มา : ฝ่ายวิจัย ASPS

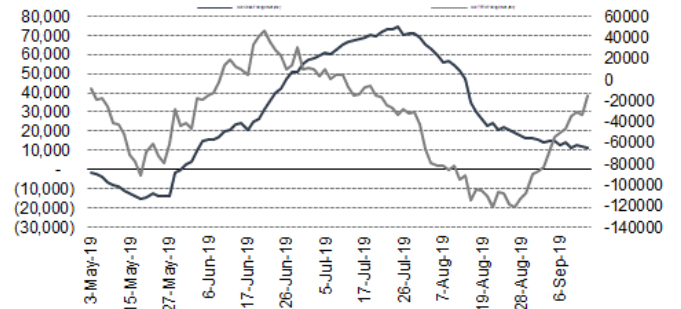
คำนวณกำไรขาดทุนของ SET50 Futures

นักลงทุนรายย่อย				
(ค่าธรรมเนียม 87.10 บาท/สัญญา/ข้าง)				
ราคาปิด Futures	chg (จุด) เทียบกับ	กำไร (ขาดทุน)	ค่าธรรมเนียม+ VAT (บาท)	กำไร (ขาดทุน)สุทธิ
1,107.60	5.0	1,000	(186)	814
1,106.60	4.0	800	(186)	614
1,105.60	3.0	600	(186)	414
1,104.60	2.0	400	(186)	214
1,103.60	1.0	200	(186)	14
1,102.60	0.0	0.0	(186)	(186)
1,101.60	-1.0	(200)	(186)	(386)
1,100.60	-2.0	(400)	(186)	(586)
1,099.60	-3.0	(600)	(186)	(786)
1,098.60	-4.0	(800)	(186)	(986)
1,097.60	-5.0	(1,000)	(186)	(1,186)

ที่มา : ฝ่ายวิจัย ASPS

ความสัมพันธ์สถานะของนักลงทุนต่างประเทศในตราสารทุน

และ SET50 Futures



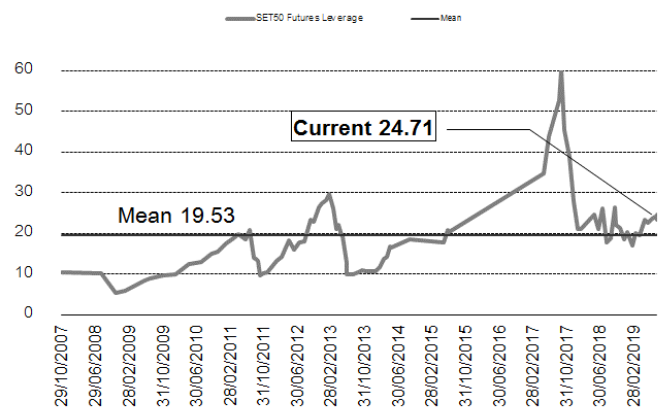
ที่มา : ฝ่ายวิจัย ASPS

SET50 ที่ระดับค่า PER ต่างๆ

(เท่า)	ม.ค.62E	มี.ค.62E	มิ.ย.62E	ก.ค.62E	ส.ค.62E	ก.ย.62E	ธ.ค.62E
PER 12	863	876	895	902	908	915	934
PER 13	935	949	970	977	984	991	1,012
PER 14	1,007	1,022	1,045	1,052	1,060	1,067	1,090
PER 15	1,079	1,095	1,119	1,127	1,135	1,144	1,168
PER 16	1,151	1,168	1,194	1,203	1,211	1,220	1,246
PER 17	1,223	1,241	1,269	1,278	1,287	1,296	1,323
PER 18	1,295	1,314	1,343	1,353	1,363	1,372	1,401
PER 19	1,367	1,387	1,418	1,428	1,438	1,448	1,479

ที่มา : ฝ่ายวิจัย ASPS

ระดับ Leverage ของ SET50 Futures



ที่มา : Thailand Clearing House, ฝ่ายวิจัย ASPS

Single Stock Futures

Long PTTEPU19

ล่าสุดราคาน้ำมันดิบปรับตัวขึ้นแรงมากกว่า 10% หลังจากกลุ่มก่อการร้ายฮูตี (Houthi militias) โจมตีโรงน้ำมันซาอุดีอาระเบีย 2 แห่ง (เป็นสองโรงที่ใหญ่ที่สุดในซาอุฯ) จนเกิดไฟไหม้ ซึ่งจะทำให้การผลิตน้ำมันของซาอุฯหยุดไป 50% โดยปัจจุบันซาอุฯผลิตน้ำมันมากที่สุดในกลุ่ม OPEC รวบรวม 33% ของกลุ่มและส่งออกน้ำมันมากที่สุดในโลกอีกด้วย โดยรวมจึงเป็น Sentiment เชิงบวกหนุนหุ้นกลุ่มพลังงานรวมถึง PTTEP

ขณะที่ในทางปัจจัยเทคนิค ราคากำลังอยู่ในจังหวะ Technical Rebound โดยมีแนวต้านระยะสั้นอยู่ที่ 125.50 บาท หากผ่านได้จะเป็นการเปิด Upside ขึ้นมา ประกอบกับ RSI ที่ฟื้นตัวกลับขึ้นมาขึ้นเหนือระดับ 50 ทั้งนี้ หากผ่านได้ ราคาจะมีแนวต้านถัดไปอยู่ที่ 130.00 บาท

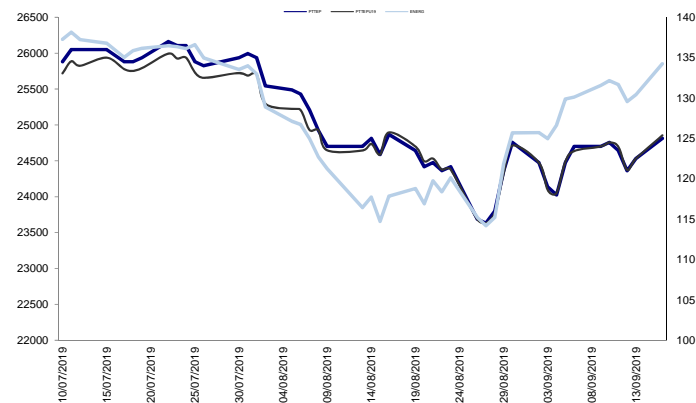
กลยุทธ์การลงทุน

เปิด Long PTTEPU19 ได้ที่ราคา 126.50 บาท แนะนำถือต่อเป้าที่ 130 บาท Cut Loss 1.50 บาท

Future								Underlying			
Future	Settle Price	Basis	ASP Theory Price	Vol	OI	OI Change	Leverage	Upside	PER 62F	PBV 62F	EPS GROWTH 62F
PTTEPU19	125.38	0.38	125.05	400	1418	93	12.65	32.80%	12.33	1.17	11.13%

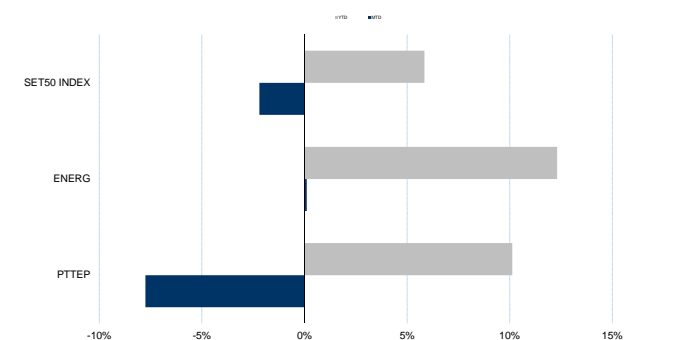
ที่มา : ฝ่ายวิจัย ASPS

Historical Price



ที่มา : ฝ่ายวิจัย ASPS

Historical Return



ที่มา : ฝ่ายวิจัย ASPS

คำนวณกำไรขาดทุนของ Stock Futures

บัลลงทุนรายย่อย					
ราคาปิด future	chg (จุด) เทียบกับราคา	กำไร (ขาดทุน)	ค่าธรรมเนียม +VAT (บาท)	กำไร (ขาดทุน)สุทธิ	
125.88	0.5	500	15.92	484	
125.78	0.4	400	15.92	384	
125.68	0.3	300	15.92	284	
125.58	0.2	200	15.92	184	
125.48	0.1	100	15.92	84	
125.38	0.0	-	15.92	(16)	
125.28	-0.1	(100)	15.92	(116)	
125.18	-0.2	(200)	15.92	(216)	
125.08	-0.3	(300)	15.92	(316)	
124.98	-0.4	(400)	15.92	(416)	
124.88	-0.5	(500)	15.92	(516)	

ที่มา : ฝ่ายวิจัย ASPS

Technical Chart



ที่มา : ฝ่ายวิจัย ASPS

Single Stock Futures

Long CKU19

การปรับฐานกว่า 23% ตั้งแต่ช่วงต้นเดือน ก.ค. 62 ที่ผ่านมาจะตอบรับประเด็นลบจากการรายงานงบ 2Q62 ที่ไม่โดดเด่นพร้อมกับ Backlog ที่อยู่ในระดับต่ำสุดในรอบ 9 ปี แต่อย่างไรก็ตามทิศทางผลประกอบการของบริษัทลูกที่เติบโตได้ดี ทำให้การรับรู้กำไรผ่านบริษัทลูก (BEM, CKP, TTW) ในรูปแบบต่างๆ ยังคงอยู่ในระดับสูงไว้ได้ โดยฝ่ายวิจัยประเมิน Fair Value ไว้ที่ 34.00 บาท มี Upside เปิดกว้าง 44.68%

ขณะที่ในทางปัจจัยเทคนิค ราคากำลังอยู่ในจังหวะสร้างฐานและหากผ่านแนวต้านระยะสั้นที่ 23.50 บาท ขึ้นมาได้จะเป็นการเปิด Upside โดยมี MACD และ RSI ที่สนับสนุนการฟื้นตัวทั้งคู่ ทั้งนี้ ประเมินแนวต้านถัดไปไว้ที่ 25.00 บาท

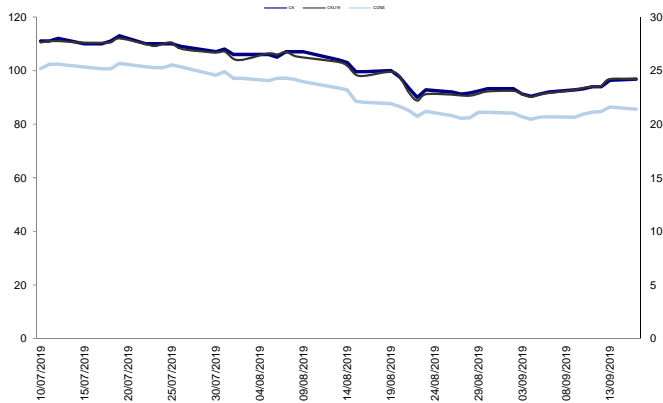
กลยุทธ์การลงทุน

แนะนำรอ Long CKU19 ที่ 23.70 บาท เป้าทำกำไร 25.00 บาท Cut Loss 0.40 บาทจากทุน

Future								Underlying			
Future	Settle Price	Basis	ASP Theory Price	Vol	OI	OI Change	Leverage	Upside	PER 62F	PBV 62F	EPS GROWTH 62F
CKU19	24.20	0.00	24.21	100	2291	-100	9.80	40.50%	18.97	1.53	-13.37%

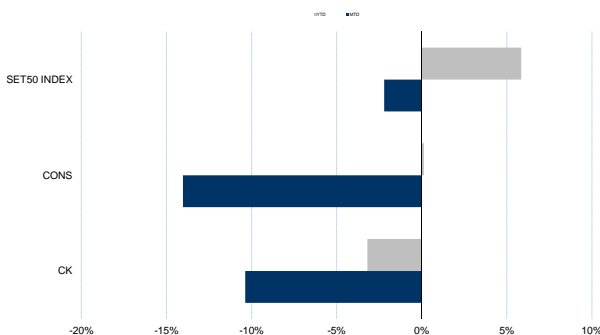
ที่มา : ฝ่ายวิจัย ASPS

Historical Price



ที่มา : ฝ่ายวิจัย ASPS

Historical Return



ที่มา : ฝ่ายวิจัย ASPS

คำนวณกำไรขาดทุนของ Stock Futures

ราคาปิด future	chg (จุด) เทียบกับราคา	บัลลงทุนรายย่อย			
		กำไร (ขาดทุน)	ค่าธรรมเนียม +VAT (บาท)	กำไร (ขาดทุน)สุทธิ	
24.70	0.5	500	3.18	497	
24.60	0.4	400	3.18	397	
24.50	0.3	300	3.18	297	
24.40	0.2	200	3.18	197	
24.30	0.1	100	3.18	97	
24.20	0.0	-	3.18	(3)	
24.10	-0.1	(100)	3.18	(103)	
24.00	-0.2	(200)	3.18	(203)	
23.90	-0.3	(300)	3.18	(303)	
23.80	-0.4	(400)	3.18	(403)	
23.70	-0.5	(500)	3.18	(503)	

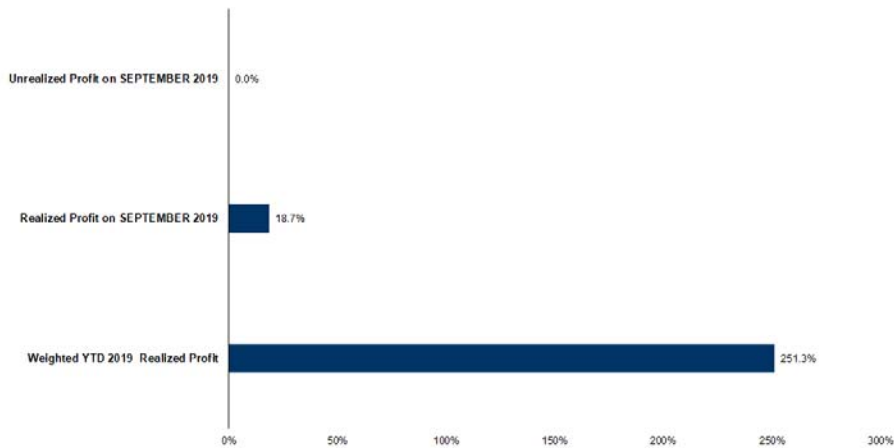
ที่มา : ฝ่ายวิจัย ASPS

Technical Chart



ที่มา : ฝ่ายวิจัย ASPS

Tracking Performance



หมายเหตุ: การคำนวณผลตอบแทนของพอร์ตฟอลิโอเป็นแบบรวมถัวเฉลี่ยตามน้ำหนักเงินลงทุนเทียบกับราคาปิดของดัชนีตลาดหลักทรัพย์แห่งประเทศไทย ณ สิ้นเดือนกันยายน 2019 โดยคำนวณจากกำไรสุทธิ

ที่มา : ฝ่ายวิจัย ASPS

Top 20 Most Active Volume

Top 20 Most Active Volume

No.	Future	Settle Price	Basis	ASP Theory Price	Vol	OI	OI Change	Leverage	Resistance	Support
1	SIRIU19	1.32	0.00	1.32	23745	96170	-23745	11.58	1.35	1.31
2	APU19	7.09	0.14	6.95	4521	17977	-3983	10.16	7.19	6.87
3	TRUEU19	5.73	0.03	5.70	3375	39661	-2479	8.82	6.08	5.53
4	PTTU19	46.50	-0.50	47.02	3328	3118	-3013	15.46	46.85	46.10
5	AOTU19	73.12	-0.38	73.53	2652	5364	-2606	16.12	75.22	72.23
6	LPNU19	6.12	0.07	6.05	2431	1586	-2405	5.90	6.18	5.89
7	ITDU19	1.99	0.01	1.98	2075	15720	-980	8.68	2.00	1.92
8	PTGU19	18.75	0.15	18.61	2039	2484	-1238	4.89	20.20	18.75
9	ESSOU19	9.01	0.11	8.90	1884	5073	-402	7.10	9.01	8.34
10	SAMARTU19	9.60	0.00	9.60	1680	15339	-628	8.15	9.64	9.14
11	IRPCU19	4.04	0.02	4.02	1584	29294	54	7.56	4.21	3.88
12	PTTGCU19	56.54	-0.46	57.02	1376	3830	-682	9.80	56.55	55.50
13	TMBU19	1.68	0.00	1.68	1214	62548	-375	14.74	1.74	1.57
14	CKPU19	6.10	0.05	6.05	1002	8158	-501	9.37	6.21	5.97
15	DTACU19	59.17	0.42	58.77	714	1480	5	11.04	61.06	57.95
16	MINTU19	37.90	0.15	37.77	702	2438	-699	10.35	38.46	37.14
17	STECU19	19.99	-0.01	20.01	626	8374	101	8.10	20.12	19.16
18	BANPUU19	12.41	0.01	12.41	526	7885	-496	12.09	13.12	12.01
19	EPGU19	7.22	0.07	7.04	509	782	500	7.53	7.23	6.52
20	GUNKULU19X	3.15	-0.03	3.18	507	14243	-500	8.71	3.23	3.14

ที่มา : ฝ่ายวิจัย ASPS

Gold Futures

ราคาทองคำตลาดสหรัฐเมื่อคืน ระหว่างการซื้อขายปรับขึ้นไปแตะจุดสูงสุดของวันที่ระดับ 1,512.14 เหรียญฯ ก่อนลดช่วงบวก และไม่สามารถผ่าน 1,500 เหรียญฯ โดยลงมาปิดอยู่ที่ 1,498.2 เหรียญฯ เป็นการปรับเพิ่มขึ้น 9.6 เหรียญฯ จากวันก่อนหน้า เนื่องจากเหตุโจมตีโรงงานน้ำมันในซาอุดี ทำให้เกิดความกังวลว่าอาจจะส่งผลกระทบต่อการขยายตัวของเศรษฐกิจโลก รวมถึงสถานการณ์ในตะวันออกกลางที่จะกลับมามีความตึงเครียดอีกครั้ง หนุนให้เกิดการโยกเม็ดเงินลงทุนเข้าทองคำในฐานะสินทรัพย์ปลอดภัย และลดการถือครองสินทรัพย์เสี่ยง สะท้อนจากตลาดหุ้นดาวโจนส์สหรัฐเมื่อคืนร่วงลงไป 142.7 จุด หรือ 0.52% สำหรับสัปดาห์นี้ คงต้องติดตามการประชุมธนาคารกลางสหรัฐ (เฟด) ที่จะเริ่มขึ้นในวันนี้ และเสร็จสิ้นพรุ่งนี้ (18 ก.ย.) ซึ่งคาดการณ์ว่าเฟดจะปรับลดอัตราดอกเบี้ย 0.25% นอกจากนี้ยังมีการรายงานตัวเลขเศรษฐกิจสำคัญของสหรัฐ ได้แก่ ดัชนีตลาดที่อยู่อาศัย, ตัวเลขการเริ่มสร้างบ้านและอนุญาตก่อสร้าง, จำนวนผู้ขอรับสวัสดิการว่างงานรายสัปดาห์, ยอดขายบ้านมือสอง และดัชนีชี้้นำเศรษฐกิจเดือน ส.ค. เป็นต้น

กลยุทธ์การลงทุน

ราคา GFV19 เมื่อคืนปรับเพิ่มขึ้น 220 บาท ปิดอยู่ที่ 21,880 บาท เทียบเท่า 1,506.04 เหรียญฯ สูงกว่าราคาทองคำตลาด Spot ล่าสุดที่เคลื่อนไหวบริเวณ 1,498.5 เหรียญฯ คาดราคา GFV19 วันนี้น่าจะอยู่ในกรอบ 21,700-21,900 บาท โดยการแกว่งตัวในกรอบกว้างของราคาทองคำเมื่อวาน ทำให้นักลงทุนที่มีสถานะ Short GFV19 ต้นทุนเฉลี่ย 21,800 บาท ปิดสถานะที่ราคาทุนไปเรียบร้อยแล้ว สำหรับกลยุทธ์วันนี้ แนวโน้มราคาทองคำที่ผันผวน และรอดูผลการประชุมเฟด ฝ่ายวิจัยจึงแนะนำให้ลงทุน Trading บริเวณ 1,490-1,510 เหรียญฯ เทียบเท่า 21,640-21,940 บาท และกำหนดจุด Cut Loss ไว้ 100 บาทจากทุน เพื่อป้องกันความเสี่ยงหากราคาทองคำเคลื่อนไหวผิดจากคาดไว้

เทคนิค Gold Spot



ที่มา : ฝ่ายวิจัย ASPS

GOLD Technical: ล่าสุดเริ่มเห็นสัญญาณการกลับตัวหลังลงมาทดสอบแนวรับกรอบล่างของ Uptrend Channel โดยมีสัญญาณ Stochastic %K เคลื่อนที่ภายในเขต Oversold จึงคาดว่า Downside เริ่มจำกัดและอาจสลับมาเปิดจังหวะ Technical Rebound ได้บ้าง ทั้งนี้ ประเมินกรอบการเคลื่อนไหวหลักไว้ที่ \$1480 - \$1535

Gold Futures

FUTURES	Last	Chg	%Chg	Vol.	OI	OI Chg
GFV19	21,880	30	0.14	377	1,154	41
GFZ19	21,850	-60	-0.27	75	736	18
GFZ20	21,970	50	0.23	35	197	17

Mini Gold Futures

FUTURES	Last	Chg	%Chg	Vol.	OI	OI Chg
GF10V19	21,850	0	0.00	12,659	17,142	949
GF10Z19	21,920	0	0.00	5,072	13,234	-707
GF10G20	21,990	10	0.05	2,081	4,449	257

หมายเหตุ : ราคาปิดของ Gold Futures (Night Session)

Settle ณ เวลา 22.00 น. และปริมาณการซื้อขายเกิดขึ้นใน

ช่วงเวลา 19.30-22.30 น.

ที่มา : ฝ่ายวิจัย ASPS

ASPS Gold Valuation Matrix (เหรียญฯ/กรอยออนซ์)

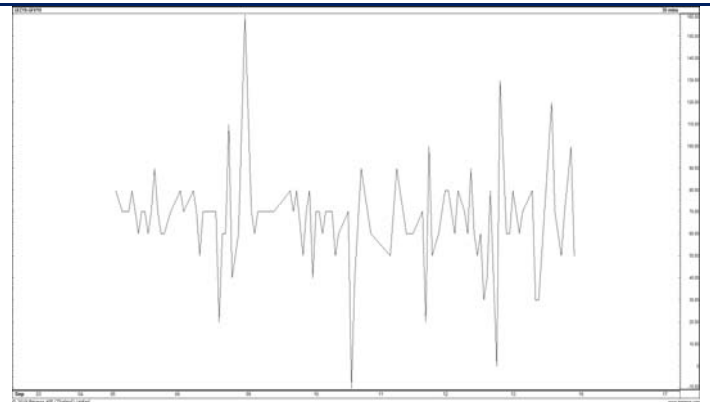
Nymex (USD/Barrel)	← ลอนค่า Dollar Index แข็งค่า →											
	91	92	93	94	95	96	97	98	99	100	101	
50	1,376	1,339	1,303	1,267	1,230	1,194	1,158	1,121	1,085	1,049	1,012	
53	1,373	1,337	1,300	1,264	1,227	1,191	1,155	1,118	1,082	1,046	1,009	
56	1,370	1,334	1,297	1,261	1,225	1,188	1,152	1,116	1,079	1,043	1,007	
59	1,367	1,331	1,294	1,258	1,222	1,185	1,149	1,113	1,076	1,040	1,004	
62	1,364	1,328	1,292	1,255	1,219	1,182	1,146	1,110	1,073	1,037	1,001	
65	1,361	1,325	1,289	1,252	1,216	1,180	1,143	1,107	1,071	1,034	998	
68	1,358	1,322	1,286	1,249	1,213	1,177	1,140	1,104	1,068	1,031	995	
71	1,356	1,319	1,283	1,247	1,210	1,174	1,137	1,101	1,065	1,028	992	
74	1,353	1,316	1,280	1,244	1,207	1,171	1,135	1,098	1,062	1,026	989	
77	1,350	1,313	1,277	1,241	1,204	1,168	1,132	1,095	1,059	1,023	986	
80	1,347	1,311	1,274	1,238	1,202	1,165	1,129	1,092	1,056	1,020	983	
83	1,344	1,308	1,271	1,235	1,199	1,162	1,126	1,090	1,053	1,017	981	

การแปลงราคาทองคำให้เป็นบาท

GOLD Londin AM (USD/Ounce)	FX (บาท/ USD)				
	30.00	30.25	30.50	30.75	31.00
1,450	20,677	20,849	21,021	21,194	21,366
1,470	20,962	21,137	21,311	21,486	21,661
1,490	21,247	21,424	21,601	21,778	21,955
1,510	21,532	21,712	21,891	22,071	22,250
1,530	21,818	21,999	22,181	22,363	22,545
1,550	22,103	22,287	22,471	22,655	22,840
1,570	22,388	22,575	22,761	22,948	23,134
1,590	22,673	22,862	23,051	23,240	23,429
1,610	22,958	23,150	23,341	23,532	23,724

ที่มา : ฝ่ายวิจัย ASPS

Spread ระหว่าง GFZ19 – GFV19



ที่มา : ฝ่ายวิจัย ASPS

คำนวณกำไรขาดทุนของ Gold Futures

นักลงทุนรายย่อย				
(ค่าธรรมเนียม 490.10 บาท/สัญญา/ข้าง)				
ราคาปิด	เปลี่ยนแปลง	กำไร	ค่าธรรมเนียม+ VAT (บาท)	กำไร
future		(ขาดทุน)		(ขาดทุน)สุทธิ
22,130.00	250.0	12,500	(1,049)	11,451
22,080.00	200.0	10,000	(1,049)	8,951
22,030.00	150.0	7,500	(1,049)	6,451
21,980.00	100.0	5,000	(1,049)	3,951
21,930.00	50.0	2,500	(1,049)	1,451
21,880.00	0.0	-	(1,049)	(1,049)
21,830.00	-50.0	(2,500)	(1,049)	(3,549)
21,780.00	-100.0	(5,000)	(1,049)	(6,049)
21,730.00	-150.0	(7,500)	(1,049)	(8,549)
21,680.00	-200.0	(10,000)	(1,049)	(11,049)
21,630.00	-250.0	(12,500)	(1,049)	(13,549)

ที่มา : ฝ่ายวิจัย ASPS

คำนวณกำไรขาดทุนของ Mini Gold Futures

นักลงทุนรายย่อย				
(ค่าธรรมเนียม 98.10 บาท/สัญญา/ข้าง)				
ราคาปิด	เปลี่ยนแปลง	กำไร	ค่าธรรมเนียม+ VAT (บาท)	กำไร
future		(ขาดทุน)		(ขาดทุน)สุทธิ
22,100.00	250.0	2,500	(210)	2,290
22,050.00	200.0	2,000	(210)	1,790
22,000.00	150.0	1,500	(210)	1,290
21,950.00	100.0	1,000	(210)	790
21,900.00	50.0	500	(210)	290
21,850.00	0.0	-	(210)	(210)
21,800.00	-50.0	(500)	(210)	(710)
21,750.00	-100.0	(1,000)	(210)	(1,210)
21,700.00	-150.0	(1,500)	(210)	(1,710)
21,650.00	-200.0	(2,000)	(210)	(2,210)
21,600.00	-250.0	(2,500)	(210)	(2,710)

ที่มา : ฝ่ายวิจัย ASPS