

## กลยุทธ์การลงทุนอนุพันธ์

### SET50 Futures:

Basis ของ S50Z19 ติดลบ 6.83 จุด แต่ปัจจัยแวดล้อมทางพื้นฐานยังไม่มีแรงหนุนใหม่ๆ แนะนำ Trading S50Z19 กรอบ 1084 – 1096 จุด แต่หากราคาขึ้นไปแตะกรอบบนสามารถเปิด Short ได้

### SET50 Option:

นักลงทุนเปิด Long S50Z19P1100 จุดที่ Premium 31 จุด (แนะนำถือต่อ เป้าทำกำไรที่ 42 จุด (SET50=1085) Cut Loss 3 จุดจากทุน SET50 น่าจะยังผันผวนในกรอบแคบ

### Single Stock Futures:

คงคำแนะนำให้รอเปิด Long SPALIZ19 ที่ 18.30 บาท เป้าทำกำไรที่ 19.80 บาท และ Cut Loss ที่ 17.90 บาท โดยราคาหุ้นปัจจุบันต่ำกว่า Fair Value มาก

แนะนำให้ปรับราคา Short CKPZ19 ไปที่ 6.0 บาท เป้าทำกำไรที่ 5.60 บาท และ Cut Loss 0.15 บาท จากทุน โดยระดับราคาหุ้นปัจจุบันถือว่าสูงกว่า Fair Value อีกทั้งไม่มีปัจจัยบวกใหม่ๆ มากกระตุ้น

### Gold Futures:

ราคาทองคำย่อลงต่ำกว่า 1500\$ อีกครั้ง ประเด็นที่ติดตามยังคงพัฒนาการของการเจรจาการค้า สหรัฐ-จีน ซึ่งมีกำหนดในสัปดาห์หน้า Trading GFV19 กรอบ 21630-22000 บาท(1485 – 1510\$)

### สถานะของนักลงทุน

All Futures	Long(Short) Position : Contract			Accumulated Long(Short)		
	Long	Short	Net	2 Days	1 Weeks	1 Months
Institution	221,712	237,502	-15,790	-29,388	3,125	-70,168
Foreign	91,399	87,227	4,172	-5,505	42,963	39,110
Retail	320,021	308,403	11,618	34,893	-46,088	31,058

SET50 Futures	Long(Short) Position : Contract			Accumulated Long(Short)		
	Long	Short	Net	2 Days	1 Weeks	1 Months
Institution	34,446	32,647	1,799	6,355	13,929	918
Foreign	50,873	46,480	4,393	2,001	-11,545	75,028
Retail	90,840	97,032	-6,192	-8,356	-2,384	-75,946

Single Stock Futures	Long(Short) Position : Contract			Accumulated Long(Short)		
	Long	Short	Net	2 Days	1 Weeks	1 Months
Institution	178,460	194,838	-16,378	-34,853	-12,974	-77,682
Foreign	32,673	28,390	4,283	6,893	63,588	-15,938
Retail	203,806	191,711	12,095	27,960	-50,614	93,620

Metal Futures	Long(Short) Position : Contract			Accumulated Long(Short)		
	Long	Short	Net	2 Days	1 Weeks	1 Months
Institution	8,681	9,038	-357	-1,526	38	1,211
Foreign	7,853	12,357	-4,504	-14,399	-9,080	-28,756
Retail	23,142	18,281	4,861	15,925	9,042	27,545

Call Option	Long(Short) Position : Contract			Accumulated Long(Short)		
	Long	Short	Net	2 Days	1 Weeks	1 Months
Institution	1,107	1,128	-21	91	-649	-2,472
Foreign	45	244	-199	-250	-2,107	-2,047
Retail	3,728	3,508	220	51	2,571	4,410

Put Option	Long(Short) Position : Contract			Accumulated Long(Short)		
	Long	Short	Net	2 Days	1 Weeks	1 Months
Institution	777	580	197	-288	-935	-5,571
Foreign	5	67	-62	-57	-90	812
Retail	3,396	3,531	-135	345	985	5,338

ที่มา : ฝ่ายวิจัย ASPS

ข้อมูลในเอกสารฉบับนี้ รวบรวมมาจากแหล่งข้อมูลที่น่าเชื่อถือ อย่างไรก็ตาม บริษัทหลักทรัพย์ เอเชีย พลัส จำกัด ไม่สามารถที่จะยืนยันหรือรับรองความถูกต้องของข้อมูลเหล่านี้ได้ ไม่ว่าประการใดๆ บทวิเคราะห์ในเอกสารนี้ จัดทำขึ้นโดยอ้างอิงหลักเกณฑ์ทางวิชาการเกี่ยวกับหลักการวิเคราะห์ และมีได้เป็นการชี้แนะ หรือเสนอแนะให้ซื้อหรือขายหลักทรัพย์ใดๆ การตัดสินใจซื้อหรือขายหลักทรัพย์ใดๆ ของผู้อ่าน ไม่ว่าจะเกิดจากการอ่านบทความในเอกสารนี้หรือไม่ก็ตาม ล้วนเป็นผลจากการใช้วิจารณญาณของผู้อ่าน โดยไม่มีส่วนเกี่ยวข้องกับหรือพันธะผูกพันใดๆ กับ บริษัทหลักทรัพย์ เอเชีย พลัส จำกัด ไม่ว่ากรณีใด

วันจันทร์ที่ 30 กันยายน พ.ศ. 2562

SET50 Index Futures / Option	P. 2
Single Stock Futures	P. 4
Gold Futures	P. 7

เพิ่มช่องทางติดตามคำแนะนำกลยุทธ์การซื้อขายระหว่างวันผ่านช่องทาง Line Asia Plus Group ได้ที่: <http://bit.ly/Asiaplusgroup>

Derivatives Team	เลขทะเบียนนักวิเคราะห์
เกศศักดิ์ ตรีธรรมsson	004132
อุษณีย์ สิวรัตน์	017928
ประสิทธิ์ รัตนกิจนถ, CISA, CFA	025917
นवलพรรณ น้อยธนะกุล	019994
เชาษฎร์ พันธนาทกิจ	064045
จรรยาธณ จังจิรานนท์	ผู้ช่วยนักวิเคราะห์

## SET50 Overview

SET50 Index วันศุกร์ที่ผ่านมาปรับขึ้น 6.27 จุด โดยระหว่างช่วงครึ่ง ชม. สุดทำเห็นความผันผวนที่สูงแรง (แกว่งขึ้นลงมากถึง 12 จุด) ซึ่งเชื่อว่าเป็นผลจากการปิดสถานะและ Roll Over ของ Futures ใน Series U โดยแรงซื้อสุทธิมาจากนักลงทุนกลุ่มพอร์ตโบรกเกอร์สูงถึง 3.67 พันล้านบาท ขณะที่นักลงทุนสถาบันในประเทศซื้อสุทธิเพียง 580 ล้านบาท ส่วนนักลงทุนต่างชาติขายสุทธิ 1.78 พันล้านบาท ประเมินการปรับขึ้นที่แรงหนุนหลักมาจากนักลงทุนกลุ่มพอร์ตโบรกเกอร์เป็นสำคัญ โดยที่นักลงทุนสถาบันประเทศและนักลงทุนต่างชาติยังเป็นลักษณะซื้อสลับขายทำให้การฟื้นตัวของ SET50 Index ยังขาดเสถียรภาพ ขณะที่ปัจจัยแวดล้อมในวันนี้ยังไม่มีปัจจัยบวกที่มีน้ำหนักหนุนมากพอ โดยปัจจัยต่างประเทศแหล่งข่าว Bloomberg เปิดเผยว่าสหรัฐฯเตรียมหามาตรการควบคุมเงินลงทุนจากสหรัฐฯ ไปจีนซึ่งอาจเป็นความเสี่ยงที่จะถูกนำมาใช้สร้างเป็นเงื่อนไขในการเจรจาการค้าระหว่างสหรัฐฯ-จีนในระยะถัดไป ขณะที่ปัจจัยในประเทศให้ความสนใจไปที่มาตรการกระตุ้นเศรษฐกิจเพิ่มเติมจากภาครัฐ อาทิ ชิม ซ้อปให้ เฟส 2, มาตรการช่วยเหลือมนุษย์เงินเดือนผู้มีรายได้น้อยผ่านบัตรสวัสดิการแห่งรัฐฯ แต่เชื่อว่าน้ำหนักไม่มากพอที่จะขับเคลื่อนตลาด จึงคาด SET50 Index วันนี้แกว่งผันผวนตามกรอบ 1088-1100 จุด

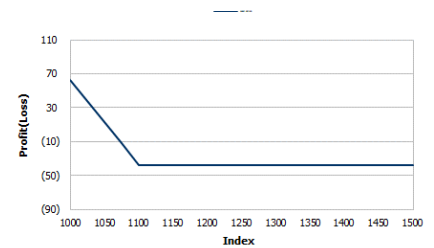
	SET50	S50U19	S50Z19
แนวรับ	1088	1084	1078
แนวต้าน	1100	1096	1090

## SET50 Index Futures

**Direction Trading:** Basis ของ S50Z19 ติดลบ 6.83 จุด แต่ปัจจัยแวดล้อมทางพื้นฐานยังไม่มีแรงหนุนใหม่ ๆ แนะนำ Trading S50Z19 กรอบ 1084 – 1096 จุด แต่หากราคาขึ้นไปแตะกรอบบนสามารถเปิด Short ได้

**Spread Trading:** คาดการณ์ Spread ระหว่าง S50H20 ลบด้วย S50Z19 ณ วันที่ 27 ธ.ค. 2562 จะเท่ากับ -5.62 จุด โดยปัจจุบัน Spread อยู่ที่ -3.00 จุด ไม่เปิดกว้างมากพอแนะนำ Wait and See

**SET50 Option :** นักลงทุนเปิด Long S50Z19P1100 จุดที่ Premium 31 จุด (แนะนำถือต่อ เป้าทำกำไรที่ 42 จุด (SET50=1085) Cut Loss 3 จุดจากทุน SET50 น่าจะยังผันผวนในกรอบแคบ



หมายเหตุ : ตัวคูณดัชนีเท่ากับ 200 บาท ต่อ 1 จุดของดัชนี

	Last	1Yr Hist. Volatility	2Week Hist. Volatility
<b>SET50 Index</b>	1094.73	12.3359	10.2918

### Call Option

	Premium	Chg	Break Even	Intrinsic Value	Time Value	All-in-Premium	Theory Price	Volume	Open Interest	Implied Volatility	Delta	Effective Gearina	Time Decay
<b>S50Z19C1150</b>	6.10	0.00	> 1156.1	0.00	6.10	0.06	6.09	262	2683	12.11	0.18	31.49	0.06
<b>S50Z19C1125</b>	11.30	0.00	> 1136.3	0.00	11.30	0.04	11.47	716	2343	11.90	0.28	27.14	0.04
<b>S50Z19C1100</b>	19.70	0.00	> 1119.7	0.00	19.70	0.02	19.92	565	1794	11.56	0.42	23.07	0.02
<b>S50Z19C1075</b>	32.50	-0.30	> 1107.5	19.73	12.77	0.01	32.05	411	912	10.79	0.60	20.24	0.01
<b>S50Z19C1050</b>	49.00	1.70	> 1099	44.73	4.27	0.00	47.97	34	283	12.47	0.71	15.97	0.00

### Put Option

	Premium	Chg	Break Even	Intrinsic Value	Time Value	All-in-Premium	Theory Price	Volume	Open Interest	Implied Volatility	Delta	Effective Gearina	Time Decay
<b>S50Z19P1150</b>	69.90	-0.60	< 1080.1	55.27	14.63	-0.01	68.66	10	346	13.38	-0.79	-12.98	-0.01
<b>S50Z19P1125</b>	50.00	-1.80	< 1075	30.27	19.73	-0.02	49.12	51	596	12.02	-0.70	-15.85	-0.02
<b>S50Z19P1100</b>	30.90	-4.10	< 1069.1	5.27	25.63	-0.02	32.66	372	1888	10.86	-0.58	-20.62	-0.02
<b>S50Z19P1075</b>	19.90	-3.20	< 1055.1	0.00	19.90	-0.04	19.87	1174	2813	11.60	-0.42	-22.53	-0.04
<b>S50Z19P1050</b>	13.20	-1.40	< 1036.8	0.00	13.20	-0.05	10.88	954	3011	12.94	-0.29	-22.98	-0.05

ที่มา : ฝ่ายวิจัย ASPS

## ภาพรวมการซื้อขาย SET50 Index

UNDERLYING	Close	Chg	%Chg	สรุปการซื้อขาย
SET50	1094.73	6.2	0.6%	27-Sep-19

Symbol	Settle	Chg	%Chg	Vol.	OI	OI Chg
S50V19	1087.40	6.8	0.6%	60	48	-3
S50X19	1089.30	3.5	0.3%	16	18	6
S50Z19	1087.90	3.1	0.3%	142,097	236,071	3,562
S50H20	1085.00	2.3	0.2%	8,735	19,906	527
S50M20	1081.10	2.2	0.2%	1,020	6,566	0
S50U20	1076.90	0.0	0.0%	205	128	0

SET50 Futures Long(Short) : สัญญา	สถานะ			สะสม Long(Short)		
	Long	Short	Net	2 วัน	2 สัปดาห์	QTD
สถานะ	34,446	32,647	1,799	6,355	6,746	64,210
ต่างชาติ	50,873	46,480	4,393	2,001	1,537	-27,544
รายย่อย	90,840	97,032	-6,192	-8,356	-8,283	-36,666

ที่มา : ฝ่ายวิจัย ASPS

## คาดการณ์ Spread ณ สิ้นเดือนจาก ASPS Model

	เป้าหมาย Spread ซีเรียล - ซีเรียล					
	S50J19	S50K19	S50M19	S50N19	S50Q19	S50U19
ณ 29 เม.ย.62						
ณ 30 พ.ค.62						
ณ 27 มิ.ย.62						
ณ 30 ก.ค.62						
ณ 29 ส.ค.62						
ณ 27 ก.ย.62						
S50J19						
S50K19	-0.82					
S50M19	0.79	1.61				
S50N19	2.00	2.82	1.21			
S50Q19	-2.05	-1.23	-2.84	-4.07		
S50U19	-3.03	-2.21	-3.82	-5.06	-0.99	

\*สมมติฐานอัตราดอกเบี้ยนโยบายระหว่าง มิ.ย. - ก.ย. 62 เท่ากับ 1.75%

ที่มา : ฝ่ายวิจัย ASPS

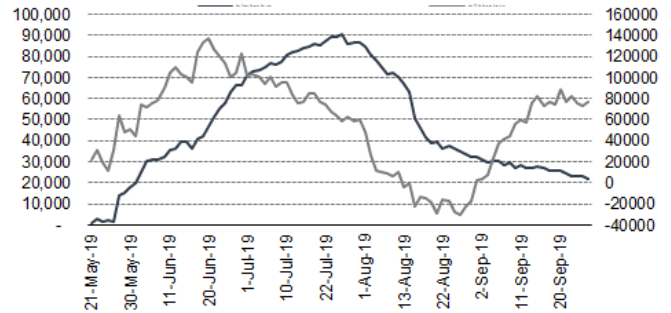
## คำนวณกำไรขาดทุนของ SET50 Futures

นักลงทุนรายย่อย					
(ค่าธรรมเนียม 87.10 บาท/สัญญา/ข้าง)					
ราคาปิด	chg (จุด)	กำไร	ค่าธรรมเนียม+ VAT (บาท)	กำไร	
Futures	เทียบกับ	(ขาดทุน)		(ขาดทุน)สุทธิ	
1,092.90	5.0	1,000	(186)	814	
1,091.90	4.0	800	(186)	614	
1,090.90	3.0	600	(186)	414	
1,089.90	2.0	400	(186)	214	
1,088.90	1.0	200	(186)	14	
<b>1,087.90</b>	<b>0.0</b>	<b>0.0</b>	<b>(186)</b>	<b>(186)</b>	
1,086.90	-1.0	(200)	(186)	(386)	
1,085.90	-2.0	(400)	(186)	(586)	
1,084.90	-3.0	(600)	(186)	(786)	
1,083.90	-4.0	(800)	(186)	(986)	
1,082.90	-5.0	(1,000)	(186)	(1,186)	

ที่มา : ฝ่ายวิจัย ASPS

## ความสัมพันธ์สถานะของนักลงทุนต่างประเทศในตราสารอนุ

### และ SET50 Futures



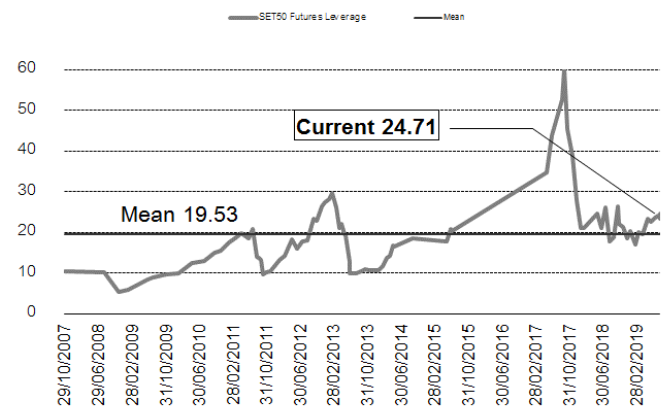
ที่มา : ฝ่ายวิจัย ASPS

## SET50 ที่ระดับค่า PER ต่างๆ

(เท่า)	ม.ค.62E	มี.ค.62E	มิ.ย.62E	ก.ค.62E	ส.ค.62E	ก.ย.62E	ธ.ค.62E
PER 12	863	876	895	902	908	915	934
PER 13	935	949	970	977	984	991	1,012
PER 14	1,007	1,022	1,045	1,052	1,060	1,067	1,090
PER 15	1,079	1,095	1,119	1,127	1,135	1,144	1,168
PER 16	1,151	1,168	1,194	1,203	1,211	1,220	1,246
PER 17	1,223	1,241	1,269	1,278	1,287	1,296	1,323
PER 18	1,295	1,314	1,343	1,353	1,363	1,372	1,401
PER 19	1,367	1,387	1,418	1,428	1,438	1,448	1,479

ที่มา : ฝ่ายวิจัย ASPS

## ระดับ Leverage ของ SET50 Futures



ที่มา : Thailand Clearing House, ฝ่ายวิจัย ASPS

## Single Stock Futures

### Long SPALIZ19

ราคาหุ้นที่ปรับตัวลงมาแรงกว่า 9.14%มtd นำจะสะท้อนการปรับพอร์ตของนักลงทุนเพื่อเตรียมซื้อหุ้น AWC ไปมากแล้ว จนทำให้ Dividend Yield มากถึง 6% และมี PER ซื้อขายเพียง 6.2 เท่า ประกอบกับในมุมมองพื้นฐานยังมีความแข็งแกร่งของ Backlog ระดับสูงสุดในกลุ่มฯ (กรณีไม่รวม JV) ด้วยมูลค่ามากถึง 4.3 หมื่นล้านบาท รองรับรายได้ 4-5 ปีข้างหน้า ขณะที่แนวโน้ม 2H62 คาดยอดโอนฯ และกำไรสูงกว่า 1H62 แรงหนุนจากการเปิดขายโครงการแนวราบใหม่เชิงรุก จึงมองการอ่อนตัวของราคาจากประเด็นดังกล่าวเป็นจุดที่น่าเข้าสะสม

ขณะที่ในทางปัจจัยเทคนิค ราคาเริ่มสัญญาณฟื้นตัวและระยะสั้นหากยืนเหนือแนวรับ 18.30 บาท คาดยังอยู่ในโหมด รีบาวน์โดยมีแนวต้านที่ 19.00 และ 19.80 บาทตามลำดับ

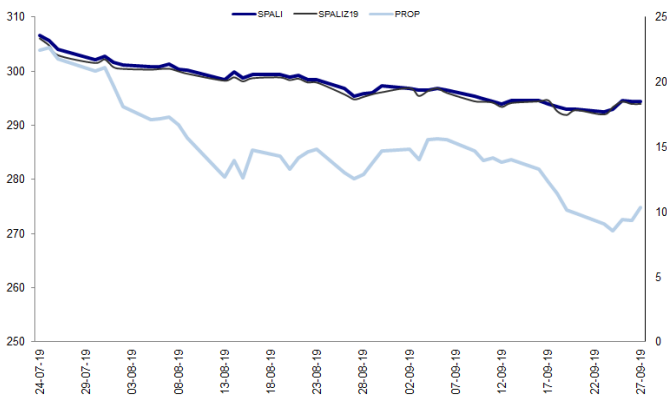
### กลยุทธ์การลงทุน

แนะนำรอ Long SPALIZ19 ที่ 18.30 บาท เป้าทำกำไรที่ 19.80 บาท และ Cut Loss ที่ 17.90 บาท

Future								Underlying			
Future	Settle Price	Basis	ASP Theory Price	Vol	OI	OI Change	Leverage	Upside	PER 62F	PBV 62F	EPS GROWTH 62F
SPALIZ19	18.32	-0.18	18.57	102	1948	100	8.85	25.40%	6.38	1.04	7.70%

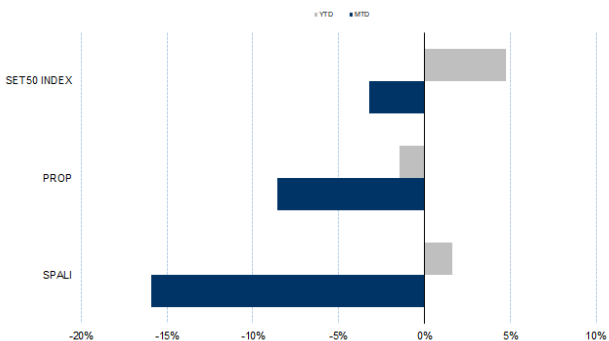
ที่มา : ฝ่ายวิจัย ASPS

### Historical Price



ที่มา : ฝ่ายวิจัย ASPS

### Historical Return



ที่มา : ฝ่ายวิจัย ASPS

### คำนวณกำไรขาดทุนของ Stock Futures

บัลลงทุณรายย่อย					
ราคาปิด future	chg (จุด) เทียบกับราคา	กำไร (ขาดทุน)	ค่าธรรมเนียม +VAT (บาท)	กำไร (ขาดทุน)สุทธิ	
18.82	0.5	500	2.77	497	
18.72	0.4	400	2.77	397	
18.62	0.3	300	2.77	297	
18.52	0.2	200	2.77	197	
18.42	0.1	100	2.77	97	
<b>18.32</b>	0.0	-	2.77	(3)	
18.22	-0.1	(100)	2.77	(103)	
18.12	-0.2	(200)	2.77	(203)	
18.02	-0.3	(300)	2.77	(303)	
17.92	-0.4	(400)	2.77	(403)	
17.82	-0.5	(500)	2.77	(503)	

ที่มา : ฝ่ายวิจัย ASPS

### Technical Chart



ที่มา : ฝ่ายวิจัย ASPS

## Single Stock Futures

### Short CKPZ19

ราคาหุ้นสะท้อนพื้นฐานบวกของโรงไฟฟ้าไทยะบุรีที่จะ COD ปลายปี 2562 ไปมากแล้ว ประกอบกับแนวโน้มกำไร 3Q62 ลดลงอย่างมีนัยยะ เพราะน้ำปริมาณน้ำในอ่างเก็บน้ำในปัจจุบันน้อยกว่าในปี 2561 จากผลกระทบเอลนีโญ โดยฝ่ายวิจัย ประเมิน FV@62 ที่ 5.60 บาท ซึ่งราคาปัจจุบันเกินมูลค่าพื้นฐาน

ขณะที่ในทางปัจจัยเทคนิค การเคลื่อนไหวโดยรวมยังคงทำ Lower High และ Lower Low อย่างต่อเนื่อง และยังเคลื่อนที่ภายใต้แนวต้าน Downtrend Line หากปรับตัวขึ้นมาตามแนวต้าน คาดว่าอาจถูกแรงขายเข้ากดตันอีกครั้ง โดยประเมินแนวรับไว้ที่ 5.65 บาท

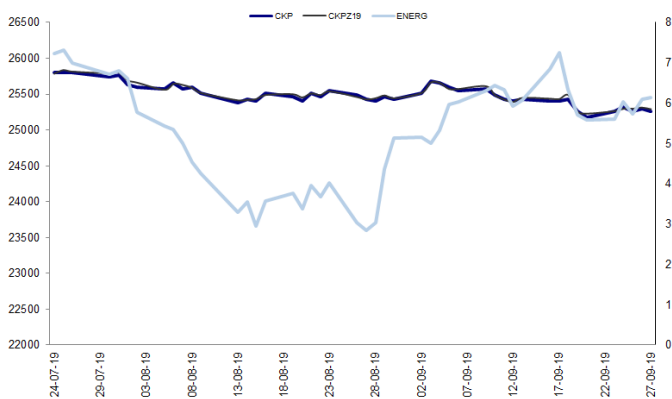
### กลยุทธ์การลงทุน

แนะนำรอ Short CKPZ19 ที่ 6.00 บาท เป้าทำกำไร 5.60 บาท Cut Loss 0.15 บาทจากทุน

Future								Underlying			
Future	Settle Price	Basis	ASP Theory Price	Vol	OI	OI Change	Leverage	Upside	PER 62F	PBV 62F	EPS GROWTH 62F
CKPZ19	5.85	0.05	5.82	599	11771	447	8.98	-3.37%	62.74	2.28	13.74%

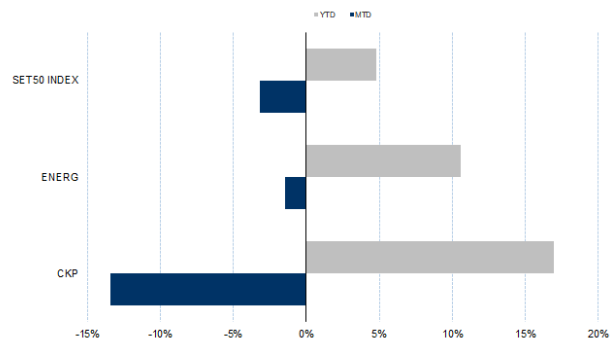
ที่มา : ฝ่ายวิจัย ASPS

### Historical Price



ที่มา : ฝ่ายวิจัย ASPS

### Historical Return



ที่มา : ฝ่ายวิจัย ASPS

### คำนวณกำไรขาดทุนของ Stock Futures

ราคาปิด future	บัลลงทุณรายย่อย				
	chg (จุด) เทียบกับราคาปิด	กำไร (บาท)	ค่าธรรมเนียม +VAT (บาท)	กำไรสุทธิ (บาท)	
6.85	-1.00	(1,000)	1.23	(1,001)	
6.65	-0.80	(800)	1.23	(801)	
6.45	-0.60	(600)	1.23	(601)	
6.25	-0.40	(400)	1.23	(401)	
6.05	-0.20	(200)	1.23	(201)	
<b>5.85</b>	<b>0.00</b>	<b>-</b>	<b>1.23</b>	<b>(1)</b>	
5.65	0.20	200	1.23	199	
5.45	0.40	400	1.23	399	
5.25	0.60	600	1.23	599	
5.05	0.80	800	1.23	799	
4.85	1.00	1,000	1.23	999	

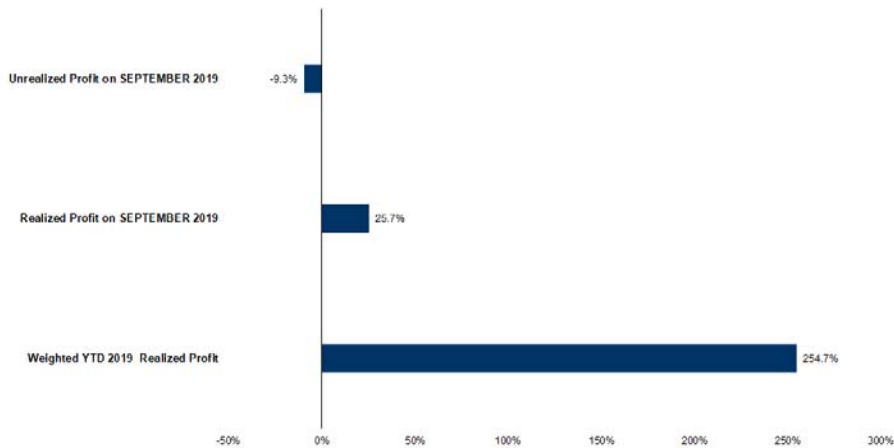
ที่มา : ฝ่ายวิจัย ASPS

### Technical Chart



ที่มา : ฝ่ายวิจัย ASPS

## Tracking Performance



หมายเหตุ: การคำนวณผลตอบแทนของพอร์ตฟอลิโอเป็นแบบรายวันเป็นต้นไป โดยอิงกับราคาปิดของสัญญาซื้อขายล่วงหน้าของตลาดซื้อขายล่วงหน้าของประเทศไทย ณ วันที่ 30 กันยายน 2562

ที่มา : ฝ่ายวิจัย ASPS

## Top 20 Most Active Volume

### Top 20 Most Active Volume

No.	Future	Settle Price	Basis	ASP Theory Price	Vol	OI	OI Change	Leverage	Resistance	Support
1	JASZ19	6.48	-0.07	6.57	42190	324437	31629	4.66	6.55	6.00
2	SUPERZ19	0.63	0.00	0.63	8000	58120	8000	5.53	0.65	0.62
3	TRUEZ19	5.42	0.02	5.42	7215	55457	1069	8.36	5.71	5.00
4	VGIZ19	9.91	0.01	9.94	6033	13861	5030	10.02	10.09	9.83
5	CHGZ19	2.43	0.01	2.43	4523	12592	-1005	7.96	2.45	2.36
6	BEMZ19	10.95	0.05	10.94	4034	30155	1030	10.24	11.10	10.76
7	SAMARTZ19	8.62	0.07	8.58	3504	11046	3500	7.26	9.00	8.34
8	LHZ19	9.70	-0.15	9.89	3324	34029	-2978	10.37	10.14	9.53
9	WHAZ19	4.80	0.00	4.82	3095	49538	-985	14.04	4.81	4.60
10	IRPCZ19	3.71	0.03	3.69	2572	67292	2543	6.92	3.89	3.57
11	BTSZ19	13.44	-0.16	13.65	2104	37389	1104	15.56	13.47	12.99
12	CPALLZ19	81.72	0.22	81.80	2091	5021	701	16.50	82.53	79.55
13	BLANDZ19	1.50	0.03	1.48	2024	97427	2015	9.67	1.52	1.48
14	BANPUZ19	12.05	0.05	12.04	1984	26250	1569	11.70	12.32	11.67
15	STECZ19	20.00	0.00	20.07	1934	15047	-878	8.10	20.33	19.47
16	IVLZ19	33.05	0.05	33.12	1701	5712	460	7.55	34.28	31.14
17	BEAUTYZ19	2.50	0.02	2.49	1435	14342	1292	2.72	2.69	2.31
18	HMPROZ19	16.97	-0.03	17.06	1355	2532	150	11.77	17.58	16.45
19	BCHZ19	15.52	-0.18	15.76	1228	8534	-206	12.15	15.68	14.89
20	ITDZ19	1.93	0.03	1.91	1121	18040	1110	8.33	1.96	1.86

ที่มา : ฝ่ายวิจัย ASPS



## Gold Futures

ราคาทองคำตลาดสหรัฐเมื่อคืนวันศุกร์ที่ผ่านมา เคลื่อนไหวผันผวน โดยร่วงลงหลุดระดับ 1,500 เหรียญฯ มาแตะจุดต่ำสุดของวันที่ 1,486.6 เหรียญฯ ก่อนดีดตัวขึ้นมาปิดที่ 1,497.09 เหรียญฯ เป็นการปรับลดลง 7.4 เหรียญฯ จากวันก่อนหน้า มีแรงพยุงจากค่าเงินดอลลาร์สหรัฐอ่อนค่า หลังมีกระแสข่าวที่ว่าสหรัฐเตรียมจำกัดการลงทุนในจีน และปลดบริษัทจีนออกจากการจดทะเบียนในตลาดหุ้นสหรัฐ นอกจากนี้การเปิดเผยข้อมูลเศรษฐกิจที่ไร้ทิศทางของสหรัฐ และผลกระทบทางการเมืองจากการไต่สวนเพื่อถอดถอนประธานาธิบดีสหรัฐออกจากตำแหน่ง ทำให้ Dollar Index เมื่อวันศุกร์ ปรับลงมาปิดที่ 99.1 จุด สำหรับสัปดาห์นี้ นอกจากต้องติดตามพัฒนาการการค้าระหว่างสหรัฐและจีน ทางสหรัฐจะรายงานตัวเลขเศรษฐกิจสำคัญหลายรายการ โดยเฉพาะตัวเลขการจ้างงานภาคเอกชน และนอกภาคเกษตรเป็นต้น

### กลยุทธ์การลงทุน

ราคา GFV19 เมื่อคืนวันศุกร์ที่ผ่านมา ปรับลดลง 130 บาท ปิดอยู่ที่ 21,910 บาท เทียบเท่า 1,503.97 เหรียญฯ สูงกว่าราคาทองคำตลาด spot ล่าสุดที่เคลื่อนไหวบริเวณ 1,496-1,497 เหรียญฯ คาดราคา GFV19 วันนี้จะอยู่ในกรอบ 21,750-22,000 บาท จากทิศทางราคาทองคำแกว่งตัวในกรอบกว้างในการซื้อขายระหว่างวัน ทำให้ฝ่ายวิจัยแนะนำให้นักลงทุน Trading บริเวณ 1,485-1,510 เหรียญฯ เทียบเท่า 21,630-22,000 บาท แต่หากราคาปรับลงมาแตะกรอบล่าง แนะนำให้นักลงทุนรอเปิดสถานะ Long GFV19 เมื่อประเมินราคาดังกล่าวน่าจะเริ่มมี Downside จำกัด และคาดหวังการ Rebound กลับมาในระยะสั้น ทั้งนี้นักลงทุนควรกำหนดจุด Cut Loss ไว้ 100 บาทจากทุน เพื่อป้องกันความเสี่ยงหากราคาทองคำเคลื่อนไหวผิดจากคาดไว้

### เทคนิค Gold Spot



ที่มา : ฝ่ายวิจัย ASPS

**GOLD Technical:** ล่าสุดราคาทองคำถูกแรงขายเข้ากดดันจนกลับมาปิดภายใต้แนวต้าน \$1525 กลายเป็นสัญญาณ False Breakout โดยรวมทำให้ราคากลับมาเคลื่อนไหวที่ตามกรอบเดิมที่ \$1480 - \$1525 และหากหลุดกรอบล่างจะกลายเป็นสัญญาณลบ

### Gold Futures

FUTURES	Last	Chg	%Chg	Vol.	OI	OI Chg
GFV19	21,910	60	0.27	246	1,136	14
GFZ19	21,980	60	0.27	102	814	10
GF20	22,020	20	0.09	71	120	-12

### Mini Gold Futures

FUTURES	Last	Chg	%Chg	Vol.	OI	OI Chg
GF10V19	21,900	60	0.23	4,505	13,807	213
GF10Z19	21,980	60	0.23	3,069	13,949	369
GF10G20	22,050	60	0.27	1,031	4,187	145

หมายเหตุ : ราคาปิดของ Gold Futures (Night Session) Settle ณ เวลา 22.00 น. และปริมาณการซื้อขายเกิดขึ้นในช่วงเวลา 19.30-22.30 น.  
ที่มา : ฝ่ายวิจัย ASPS

## ASPS Gold Valuation Matrix (เหรียญฯ/ทรอยออนซ์)

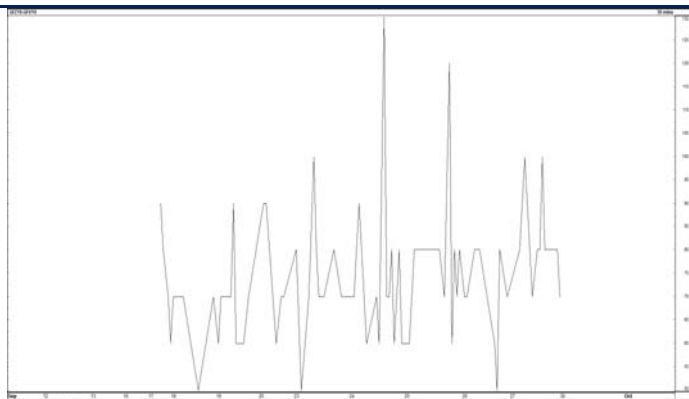
	← ลอนค่า			Dollar Index				→ แข็งค่า				
	93	94	95	96	97	98	99	100	101	102	103	
Nymex ( USD/Barrel )	50	1,303	1,267	1,230	1,194	1,158	1,121	1,085	1,049	1,012	976	940
	53	1,300	1,264	1,227	1,191	1,155	1,118	1,082	1,046	1,009	973	937
	56	1,297	1,261	1,225	1,188	1,152	1,116	1,079	1,043	1,007	970	934
	59	1,294	1,258	1,222	1,185	1,149	1,113	1,076	1,040	1,004	967	931
	62	1,292	1,255	1,219	1,182	1,146	1,110	1,073	1,037	1,001	964	928
	65	1,289	1,252	1,216	1,180	1,143	1,107	1,071	1,034	998	962	925
	68	1,286	1,249	1,213	1,177	1,140	1,104	1,068	1,031	995	959	922
	71	1,283	1,247	1,210	1,174	1,137	1,101	1,065	1,028	992	956	919
	74	1,280	1,244	1,207	1,171	1,135	1,098	1,062	1,026	989	953	917
	77	1,277	1,241	1,204	1,168	1,132	1,095	1,059	1,023	986	950	914
	80	1,274	1,238	1,202	1,165	1,129	1,092	1,056	1,020	983	947	911
	83	1,271	1,235	1,199	1,162	1,126	1,090	1,053	1,017	981	944	908

### การแปลงราคาทองคำให้เป็นบาท

GOLD Londin AM ( USD/Ounce )	FX ( บาท/ USD )				
	30.00	30.25	30.50	30.75	31.00
1,450	20,677	20,849	21,021	21,194	21,366
1,470	20,962	21,137	21,311	21,486	21,661
1,490	21,247	21,424	21,601	21,778	21,955
1,510	21,532	21,712	21,891	22,071	22,250
1,530	21,818	21,999	22,181	22,363	22,545
1,550	22,103	22,287	22,471	22,655	22,840
1,570	22,388	22,575	22,761	22,948	23,134
1,590	22,673	22,862	23,051	23,240	23,429
1,610	22,958	23,150	23,341	23,532	23,724

ที่มา : ฝ่ายวิจัย ASPS

### Spread ระหว่าง GFZ19 – GFV19



ที่มา : ฝ่ายวิจัย ASPS

### คำนวณกำไรขาดทุนของ Gold Futures

นักลงทุนรายย่อย				
(ค่าธรรมเนียม 490.10 บาท/สัญญา/ข้าง)				
ราคาปิด future	เปลี่ยนแปลง	กำไร (ขาดทุน)	ค่าธรรมเนียม+ VAT (บาท)	กำไร (ขาดทุน)สุทธิ
22,160.00	250.0	12,500	(1,049)	11,451
22,110.00	200.0	10,000	(1,049)	8,951
22,060.00	150.0	7,500	(1,049)	6,451
22,010.00	100.0	5,000	(1,049)	3,951
21,960.00	50.0	2,500	(1,049)	1,451
<b>21,910.00</b>	<b>0.0</b>	<b>-</b>	<b>(1,049)</b>	<b>(1,049)</b>
21,860.00	-50.0	(2,500)	(1,049)	(3,549)
21,810.00	-100.0	(5,000)	(1,049)	(6,049)
21,760.00	-150.0	(7,500)	(1,049)	(8,549)
21,710.00	-200.0	(10,000)	(1,049)	(11,049)
21,660.00	-250.0	(12,500)	(1,049)	(13,549)

ที่มา : ฝ่ายวิจัย ASPS

### คำนวณกำไรขาดทุนของ Mini Gold Futures

นักลงทุนรายย่อย				
(ค่าธรรมเนียม 98.10 บาท/สัญญา/ข้าง)				
ราคาปิด future	เปลี่ยนแปลง	กำไร (ขาดทุน)	ค่าธรรมเนียม+ VAT (บาท)	กำไร (ขาดทุน)สุทธิ
22,150.00	250.0	2,500	(210)	2,290
22,100.00	200.0	2,000	(210)	1,790
22,050.00	150.0	1,500	(210)	1,290
22,000.00	100.0	1,000	(210)	790
21,950.00	50.0	500	(210)	290
<b>21,900.00</b>	<b>0.0</b>	<b>-</b>	<b>(210)</b>	<b>(210)</b>
21,850.00	-50.0	(500)	(210)	(710)
21,800.00	-100.0	(1,000)	(210)	(1,210)
21,750.00	-150.0	(1,500)	(210)	(1,710)
21,700.00	-200.0	(2,000)	(210)	(2,210)
21,650.00	-250.0	(2,500)	(210)	(2,710)

ที่มา : ฝ่ายวิจัย ASPS