

## กลยุทธ์การลงทุนอนุพันธ์

### SET50 Futures:

ยังเชื่อว่าจะมีแรงหนุนจาก LTF บวกกับเม็ดเงินที่ไหลเข้าจาก Market Earning Yield ที่กว้างกว่าปกติ แต่ก็กังวลเรื่องกำไร 3Q62 Trading S50Z19 กรอบ 1088-1100 จุด และให้ Short ที่กรอบบน

### SET50 Option:

แนะนำให้สลับมาซื้อเปิด Long S50Z19P1100 ที่ Premium 17 จุด (SET50=1100) เป้าทำกำไรที่ 29 จุด (SET50=1088) Cut Loss 3 จุดจากทุน กำไร 3Q62 ต่ำกว่าคาด กดดัน SET50

### Single Stock Futures:

แนะนำให้ซื้อเปิด Long AMATAZ19 ที่ 24.40 บาท เป้าทำกำไรที่ 25.50 บาท Cut Loss 0.40 บาทจากทุน ทั้งนี้บนความเชื่อว่า AMATA อยู่ในฐานะที่ได้ประโยชน์จากพัฒนาการเชิงบวกของ EEC

แนะนำให้ทำ Follow Short CHGZ19 เมื่อหลุด 2.40 บาทลงมา เป้าทำกำไรอยู่ที่ 2.30 บาท Cut Loss 0.06 บาทจากทุน ทั้งนี้ราคาหุ้น ปรับขึ้นมาได้ Fair Value และเริ่มเกิดสัญญาณขาย

### Gold Futures:

นักลงทุนเปิด Long GFZ19 ได้ที่ทุน 20940 บาท ปัจจุบันมีกำไร 100 บาท/บาททองคำ แนะนำถือต่อ เป้าทำกำไรที่ 21220 บาท (1470\$) Cut Loss 100 บาทจากทุน

### สถานะของนักลงทุน

All Futures Long(Short) Position : Contract	Contract			Accumulated Long(Short)		
	Long	Short	Net	2 Days	1 Weeks	1 Months
Institution	74,380	82,292	-7,912	-74,516	-128,429	102,041
Foreign	59,093	47,105	11,988	-706	-39,855	-320,620
Retail	143,484	147,560	-4,076	75,222	168,284	218,579

SET50 Futures Long(Short) Position : Contract	Contract			Accumulated Long(Short)		
	Long	Short	Net	2 Days	1 Weeks	1 Months
Institution	30,334	33,076	-2,742	316	-2,086	-11,242
Foreign	44,718	35,808	8,910	-3,558	-11,659	57,693
Retail	79,740	85,908	-6,168	3,242	13,745	-46,451

Single Stock Futures Long(Short) Position : Contract	Contract			Accumulated Long(Short)		
	Long	Short	Net	2 Days	1 Weeks	1 Months
Institution	34,604	39,827	-5,223	-71,732	-126,224	116,059
Foreign	3,703	6,025	-2,322	-4,949	-19,354	-357,956
Retail	45,549	38,004	7,545	76,681	145,578	241,897

Metal Futures Long(Short) Position : Contract	Contract			Accumulated Long(Short)		
	Long	Short	Net	2 Days	1 Weeks	1 Months
Institution	9,221	9,246	-25	-3,157	-705	-492
Foreign	10,672	5,272	5,400	7,800	-8,845	-20,359
Retail	18,062	23,437	-5,375	-4,643	9,550	20,851

Call Option Long(Short) Position : Contract	Contract			Accumulated Long(Short)		
	Long	Short	Net	2 Days	1 Weeks	1 Months
Institution	740	728	12	-673	1,450	1,802
Foreign	108	39	69	-13	20	86
Retail	1,909	2,029	-120	596	-1,532	-2,243

Put Option Long(Short) Position : Contract	Contract			Accumulated Long(Short)		
	Long	Short	Net	2 Days	1 Weeks	1 Months
Institution	86	445	-359	18	-233	-1,165
Foreign	20	1	19	18	10	-198
Retail	1,740	1,401	339	-38	210	1,243

ที่มา : ฝ่ายวิจัย ASPS

วันที่ 13 พฤศจิกายน พ.ศ. 2562

SET50 Index Futures / Option	P. 2
Single Stock Futures	P. 4
Gold Futures	P. 7

เพิ่มช่องทางติดตามคำแนะนำกลยุทธ์การซื้อขายระหว่างวันผ่านช่องทาง Line Asia Plus Group ได้ที่: <http://bit.ly/Asiaplusgroup>

Derivatives Team	เลขทะเบียนนักวิเคราะห์
เทอดศักดิ์ ตรีธรรมสสม	004132
ประสิทธิ์ รัตนกิจกุล, CISA, CFA	025917
วอลพรรณ น้อยธนะกุล	019994
เชาญรีย์ พิมพ์นาคกิจ	064045
จรรยาธรณ์ จังจิรานนท์	ผู้ช่วยนักวิเคราะห์

## SET50 Overview

กล่าวสุนทรพจน์ของประธานาธิบดี Trump ที่ Economic Club โดยมุ่งเน้นไปที่ 2 ประเด็น 1) การเจรจาการค้าระหว่างสหรัฐฯ-จีน ที่กล่าวว่าจะมีการบรรลุข้อตกลงกันได้เร็วขึ้นแต่ไม่ได้มีการระบุกรอบเวลาที่จะลงนามเกิดขึ้น และ 2) การวิจารณ์การดำเนินนโยบายการเงินที่ผิดพลาดของ FED ที่ทำให้เศรษฐกิจสหรัฐฯเติบโตไม่เต็มที่และยังกดดันให้ FED ปรับลดดอกเบี้ยต่อเนื่อง ทั้งนี้ตลาดหุ้นไม่ได้เป็นบวกต่อสุนทรพจน์มากนัก สะท้อนจากตลาดหุ้นสหรัฐฯวานนี้ปิดบวกเล็กน้อย ส่วนตลาดหุ้นเอเชียเช้านี้เปิดมาแกว่งทรงตัว ส่วนประเด็นในประเทศให้ความสนใจไปที่มาตรการกระตุ้นภาครัฐที่วานนี้ ครม. ได้อนุมัติมาตรการ ชิมข้อบัพใช้เฟส 3 พร้อมทั้งขยายระยะเวลาโครงการออกไปถึง 31 ม.ค. ที่จะเพิ่มให้คนมาลงทะเบียนอีก 2 ล้านคน รวม 2 เฟสแรกจะมีผู้เข้าร่วมโครงการทั้งสิ้น 15 ล้านคน คาดจะทำให้เม็ดเงินหมุนเวียนสู่ระบบ 7.3 หมื่นล้านบาท (คิดเป็น 0.5% ของ GDP 2561) โดยมาตรการดังกล่าวคาดว่าจะเป็บวก Sentiment เชิงบวกต่อหุ้นกลุ่มค้าปลีก ท่องเที่ยวและโรงแรม แต่อย่างไรก็ตามการรายงานงบ 3Q62 ที่มีแนวโน้มออกมาหดตัวยังเป็นปัจจัยที่จำกัดการขึ้นของ SET50 Index ส่วนแรงหนุน Fund Flow เริ่มเห็นสัญญาณบวกจากการโยกย้ายเม็ดเงินจากตลาดตราสารหนี้สู่ตลาดหุ้นของนักลงทุนต่างชาติมากขึ้นภายหลัง Earning Yield Gap เปิดกว้างดังที่เคยนำเสนอในช่วงที่ผ่านมา สังเกตได้จากนักลงทุนต่างชาติที่ขายสุทธิในตลาดตราสารหนี้ 5 วันที่ผ่านมารวม 4.9 พันล้านบาท ส่วนทางการซื้อสุทธิในตลาดหุ้น 2.5 พันล้านบาท ภายใต้สถานการณ์ดังกล่าวจะเป็นการจำกัด Downside ของ SET50 Index โดยประเมินกรอบการเคลื่อนไหววันนี้ที่ 1088-1100 จุด

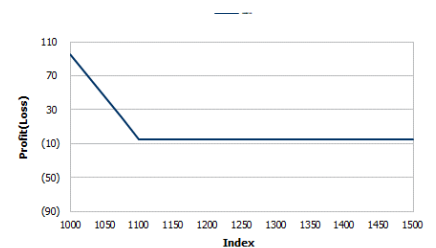
	SET50	S50Z19	S50H20
แนวรับ	1088	1088	1085
แนวต้าน	1110	1100	1097

## SET50 Index Futures

**Direction Trading:** เม็ดเงินที่ไหลเข้าจาก Market Earning Yield ที่กว้างกว่าปกติ แต่ก็กังวลเรื่องกำไร 3Q62 เป็นปัจจัยจำกัดการขึ้นจึงแนะนำ Trading S50Z19 กรอบ 1088-1100 จุด และให้ Short ที่กรอบบน

**Spread Trading:** คาดการณ์ Spread ระหว่าง S50H20 ลบด้วย S50Z19 ณ วันที่ 27 ธ.ค. 2562 จะเท่ากับ -5.62 จุด โดยปัจจุบัน Spread อยู่ที่ -5.40 จุด ไม่เปิดกว้างมากพอแนะนำ Wait and See

**SET50 Option :** แนะนำให้สลับมาซื้อเปิด Long S50Z19P1100 ที่ Premium 17 จุด (SET50=1100) เป้าทำกำไรที่ 29 จุด (SET50=1088) Cut Loss 3 จุดจากทุน กำไร 3Q62 ต่ำกว่าคาด กดดัน SET50



หมายเหตุ : ตัวคูณดัชนีเท่ากับ 200 บาท ต่อ 1 จุดของดัชนี

	Last	1Yr Hist. Volatility	2Week Hist. Volatility
<b>SET50 Index</b>	1095.68	11.8700	15.5300

### Call Option

	Premium	Chg	Break Even	Intrinsic Value	Time Value	All-in-Premium	Theory Price	Volume	Open Interest	Implied Volatility	Delta	Effective Gearing	Time Decay
<b>S50Z19C1150</b>	2.60	-0.20	> 1152.6	0.00	2.60	0.05	3.18	299	5128	11.43	0.12	49.73	0.05
<b>S50Z19C1125</b>	6.20	-0.30	> 1131.2	0.00	6.20	0.03	7.77	850	6806	11.38	0.25	44.71	0.03
<b>S50Z19C1100</b>	14.40	-0.20	> 1114.4	0.00	14.40	0.02	16.34	756	5899	11.24	0.45	34.47	0.02
<b>S50Z19C1075</b>	28.90	-0.20	> 1103.9	20.68	8.22	0.01	29.85	676	3275	11.75	0.67	25.44	0.01
<b>S50Z19C1050</b>	48.70	1.00	> 1098.7	45.68	3.02	0.00	48.15	49	1491	14.16	0.82	18.54	0.00

### Put Option

	Premium	Chg	Break Even	Intrinsic Value	Time Value	All-in-Premium	Theory Price	Volume	Open Interest	Implied Volatility	Delta	Effective Gearing	Time Decay
<b>S50Z19P1150</b>	57.60	-1.90	< 1092.4	54.32	3.28	0.00	59.48	15	330	12.33	-0.85	-16.89	0.00
<b>S50Z19P1125</b>	38.20	0.20	< 1086.8	29.32	8.88	-0.01	39.11	67	875	11.92	-0.73	-21.44	-0.01
<b>S50Z19P1100</b>	21.10	0.60	< 1078.9	4.32	16.78	-0.02	22.72	388	2928	11.80	-0.54	-28.00	-0.02
<b>S50Z19P1075</b>	10.70	0	< 1064.3	0.00	10.70	-0.03	11.27	636	4701	12.27	-0.33	-33.36	-0.03
<b>S50Z19P1050</b>	4.80	-0.40	< 1045.2	0.00	4.80	-0.05	4.61	584	6190	13.21	-0.18	-38.94	-0.05

ที่มา : ฝ่ายวิจัย ASPS

## ภาพรวมการซื้อขาย SET50 Index

UNDERLYING	Close	Chg	%Chg	สรุปการซื้อขาย
SET50	1095.68	3.0	0.3%	12-Nov-19

Symbol	Settle	Chg	%Chg	Vol.	OI	OI Chg
S50X19	1095.00	3.1	0.3%		26	0
S50Z19	1094.00	0.0	0.0%	141,739	295,725	-5,848
S50F20	1092.10	2.9	0.3%	1	32	1
S50H20	1088.60	0.0	0.0%	10,947	37,811	234
S50M20	1084.20	-0.1	0.0%	1,377	8,443	101
S50U20	1079.80	0.3	0.0%	728	2,828	64

SET50 Futures Long(Short) : สัณฐาน	สถานะ Long(Short)			QTD		
	Long	Short	Net	2 วัน	2 สัปดาห์	QTD
สถาบัน	30,334	33,076	-2,742	316	-2,759	-10,362
ต่างชาติ	44,718	35,808	8,910	-3,558	755	37,152
รายย่อย	79,740	85,908	-6,168	3,242	2,004	-26,790

ที่มา : ฝ่ายวิจัย ASPS

## คาดการณ์ Spread ณ สิ้นเดือนจาก ASPS Model

เป้าหมาย Spread ซีรียโกล - ซีรียโกล

	S50J19	S50K19	S50M19	S50N19	S50Q19	S50U19
ณ 29 เม.ย.62						
ณ 30 พ.ค.62						
ณ 27 มิ.ย.62						
ณ 30 ก.ค.62						
ณ 29 ส.ค.62						
ณ 27 ก.ย.62						
S50J19						
S50K19	-0.82					
S50M19	0.79	1.61				
S50N19	2.00	2.82	1.21			
S50Q19	-2.05	-1.23	-2.84	-4.07		
S50U19	-3.03	-2.21	-3.82	-5.06	-0.99	

\*สมมติฐานอัตราดอกเบี้ยนโยบายระหว่าง มิ.ย. - ก.ย. 62 เท่ากับ 1.75%

ที่มา : ฝ่ายวิจัย ASPS

## คำนวณกำไรขาดทุนของ SET50 Futures

นักลงทุนรายย่อย

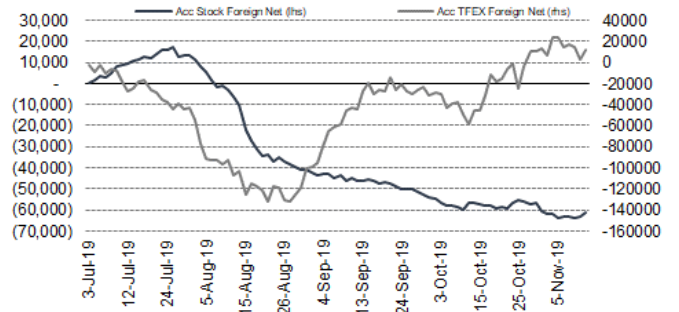
(ค่าธรรมเนียม 87.10 บาท/สัญญา/ข้าง)

ราคาปิด Futures	chg (จุด) เทียบกับ	กำไร (ขาดทุน)	ค่าธรรมเนียม+ VAT (บาท)	กำไร (ขาดทุน)สุทธิ
1,099.00	5.0	1,000	(186)	814
1,098.00	4.0	800	(186)	614
1,097.00	3.0	600	(186)	414
1,096.00	2.0	400	(186)	214
1,095.00	1.0	200	(186)	14
<b>1,094.00</b>	<b>0.0</b>	<b>0.0</b>	<b>(186)</b>	<b>(186)</b>
1,093.00	-1.0	(200)	(186)	(386)
1,092.00	-2.0	(400)	(186)	(586)
1,091.00	-3.0	(600)	(186)	(786)
1,090.00	-4.0	(800)	(186)	(986)
1,089.00	-5.0	(1,000)	(186)	(1,186)

ที่มา : ฝ่ายวิจัย ASPS

## ความสัมพันธ์สถานะของนักลงทุนต่างประเทศในตราสารทุน

### และ SET50 Futures



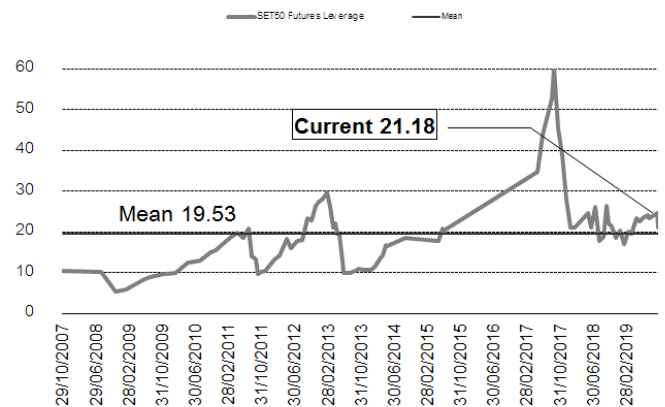
ที่มา : ฝ่ายวิจัย ASPS

## SET50 ที่ระดับค่า PER ต่างๆ

(เท่า)	ม.ค.62E	มี.ค.62E	มิ.ย.62E	ก.ค.62E	ส.ค.62E	ก.ย.62E	ธ.ค.62E
PER 12	863	876	895	902	908	915	934
PER 13	935	949	970	977	984	991	1,012
PER 14	1,007	1,022	1,045	1,052	1,060	1,067	1,090
PER 15	1,079	1,095	1,119	1,127	1,135	1,144	1,168
PER 16	1,151	1,168	1,194	1,203	1,211	1,220	1,246
PER 17	1,223	1,241	1,269	1,278	1,287	1,296	1,323
PER 18	1,295	1,314	1,343	1,353	1,363	1,372	1,401
PER 19	1,367	1,387	1,418	1,428	1,438	1,448	1,479

ที่มา : ฝ่ายวิจัย ASPS

## ระดับ Leverage ของ SET50 Futures



ที่มา : Thailand Clearing House, ฝ่ายวิจัย ASPS

## Single Stock Futures

### Long AMATAZ19

ราคาทำไรงวด 3Q62 เติบโตสูงสุดในรอบ 11 ไตรมาส อยู่ที่ 631 ล้านบาท (+51%QoQ, +110%YoY) หนุนโดยยอดอินที่ดินซึ่งสูงกว่า 475 ไร่ จากการจ่ายชำระอินที่ดินระดับ Big Lot ของบริษัท General Rubber กว่า 318 ไร่ ขณะที่ไทยได้รับการจัดลำดับ Doing Business เพิ่มขึ้น 6 ลำดับ จาก 27 ปีก่อน มาอยู่ที่อันดับ 21 ในปี 2562 ส่วนบรรษัทสงครามการค้าที่ยืดเยื้อช่วยลดยอดขายที่ดิน โดยรวมกำไร 9M62 ทะลุกำไรปี 2561 ที่ 1.3 พันล้านบาท (75.7% ของประมาณการกำไรปี 2562) ขณะที่งวด 4Q62 นำจะรักษาการเติบโตของกำไรไว้ได้ ฝ่ายวิจัยคาดปี 2562 บริษัทน่าจะมีกำไรเติบโตใกล้เคียง คาด 71.7% YoY อยู่ที่ 1.75 พันล้านบาท

ส่วนภาพทางเทคนิค ล่าสุดยังเป็นการแกว่งพักตัวภายในกรอบ 24.20 – 26.00 บาท หากอ่อนตัวลงมากกรอบล่างถือเป็นโอกาสสะสมเพื่อหวังจังหวะ Technical Rebound กลับไปทดสอบกรอบบน

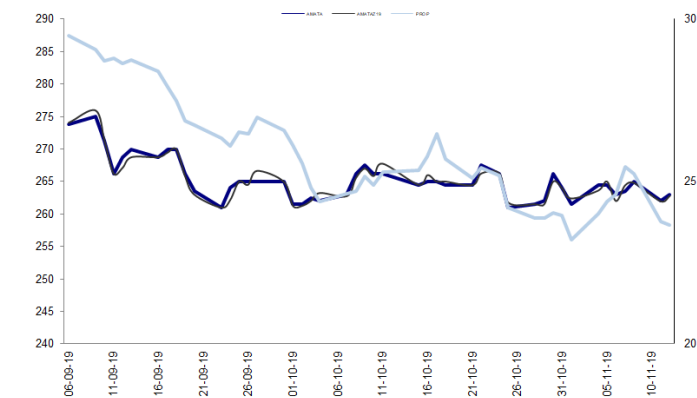
### กลยุทธ์การลงทุน

แนะนำรูด Long AMATAZ19 ที่ 24.40 บาท เป้าทำกำไร 25.50 บาท Cut Loss 0.40 บาทจากทุน

Future								Underlying			
Future	Settle Price	Basis	ASP Theory Price	Vol	OI	OI Change	Leverage	Upside	PER 62F	PBV 62F	EPS GROWTH 62F
AMATAZ19	24.56	-0.04	24.64	402	1919	-198	10.28	45.12%	15.01	1.87	71.74%

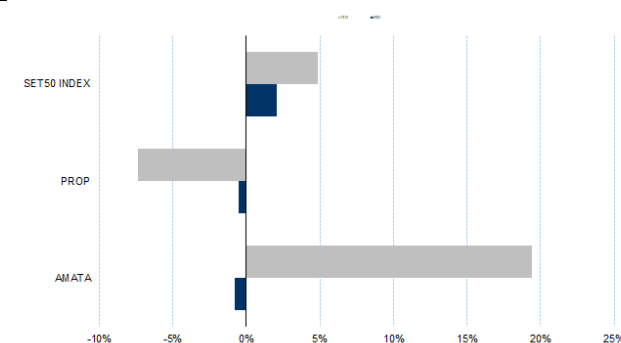
ที่มา : ฝ่ายวิจัย ASPS

### Historical Price



ที่มา : ฝ่ายวิจัย ASPS

### Historical Return



ที่มา : ฝ่ายวิจัย ASPS

### คำนวณกำไรขาดทุนของ Stock Futures

บัลลงทุนรายย่อย					
ราคาปิด future	chg (จุด) เทียบกับราคา	กำไร (ขาดทุน)	ค่าธรรมเนียม +VAT (บาท)	กำไร (ขาดทุน)สุทธิ	กำไร
25.06	0.5	500	3.10	497	↑
24.96	0.4	400	3.10	397	
24.86	0.3	300	3.10	297	
24.76	0.2	200	3.10	197	
24.66	0.1	100	3.10	97	
<b>24.56</b>	0.0	-	3.10	(3)	
24.46	-0.1	(100)	3.10	(103)	↓
24.36	-0.2	(200)	3.10	(203)	
24.26	-0.3	(300)	3.10	(303)	
24.16	-0.4	(400)	3.10	(403)	
24.06	-0.5	(500)	3.10	(503)	

ที่มา : ฝ่ายวิจัย ASPS

### Technical Chart



ที่มา : ฝ่ายวิจัย ASPS

## Single Stock Futures

### Short CHGZ19

ราคาหุ้นตั้งแต่ต้นปีปรับตัวขึ้นมามากถึง 27% ytd คาดว่าตอบรับแนวโน้มผลการดำเนินงานที่โดดเด่นในช่วง 2H62 ไปมากแล้ว จาก รพ. จุฬารัตน์ 304 อินเตอร์ (CHG304) ที่มีผลการดำเนินงานที่ดีในช่วง 3Q62 ที่เป็น High Season และทำรายได้ New High อย่างต่อเนื่อง นอกจากนี้ในช่วง 3Q61 มีการตั้งสำรองรายได้ประกันสังคมกว่า 30 ล้านบาท และรับรู้ผลขาดทุนของ รพ. ใหม่ ทำให้ฐานกำไรในช่วงดังกล่าวต่ำอีกด้วย ฝ่ายวิจัยประเมิน Fair Value ปี 2562 ไว้ที่ 2.40 บาท ปัจจุบันไม่มี Upside เหลือ จึงแนะนำ Switch

ส่วนทางด้านปัจจัยทางเทคนิค ราคากำลังทดสอบกรอบล่างของรูปแบบ Rising Wedge ซึ่งหากหลุดลงมาจะเป็นการเปิด Downside โดยประเมินแนวรับถัดไปไว้ที่ 2.30 บาท

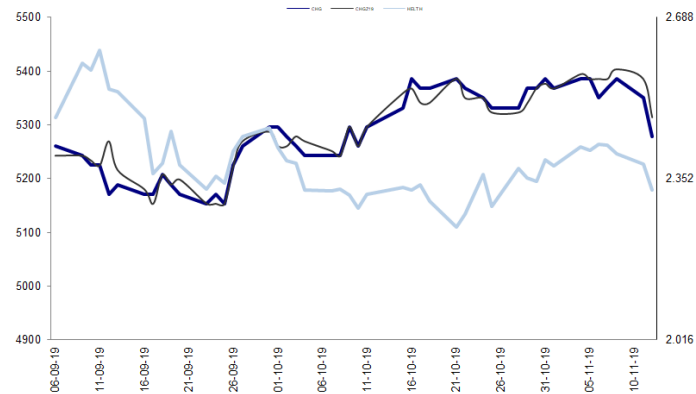
### กลยุทธ์การลงทุน

แนะนำ Follow Short CHGZ19 ที่ 2.40 บาท เป้าทำกำไร 2.30 บาท และ Cut Loss 0.06 บาทจากทุน

Future								Underlying			
Future	Settle Price	Basis	ASP Theory Price	Vol	OI	OI Change	Leverage	Upside	PER 62F	PBV 62F	EPS GROWTH 62F
CHGZ19	2.48	0.04	2.44	2527	11198	485	8.03	-1.64%	41.07	6.83	3.10%

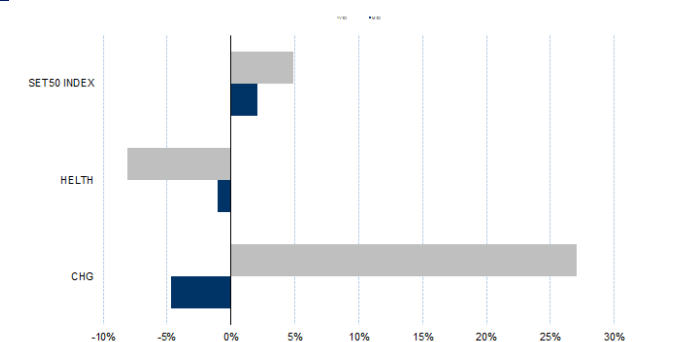
ที่มา : ฝ่ายวิจัย ASPS

### Historical Price



ที่มา : ฝ่ายวิจัย ASPS

### Historical Return



ที่มา : ฝ่ายวิจัย ASPS

### คำนวณกำไรขาดทุนของ Stock Futures

ราคาปิด future	นักลงทุนรายย่อย				
	chg (จุด) เทียบกับราคาปิด	กำไร (บาท)	ค่าธรรมเนียม +VAT (บาท)	กำไรสุทธิ (บาท)	
3.48	-1.00	(1,000)	0.86	(1,001)	
3.28	-0.80	(800)	0.86	(801)	
3.08	-0.60	(600)	0.86	(601)	
2.88	-0.40	(400)	0.86	(401)	
2.68	-0.20	(200)	0.86	(201)	
<b>2.48</b>	<b>0.00</b>	<b>-</b>	<b>0.86</b>	<b>(1)</b>	
2.28	0.20	200	0.86	199	
2.08	0.40	400	0.86	399	
1.88	0.60	600	0.86	599	
1.68	0.80	800	0.86	799	
1.48	1.00	1,000	0.86	999	

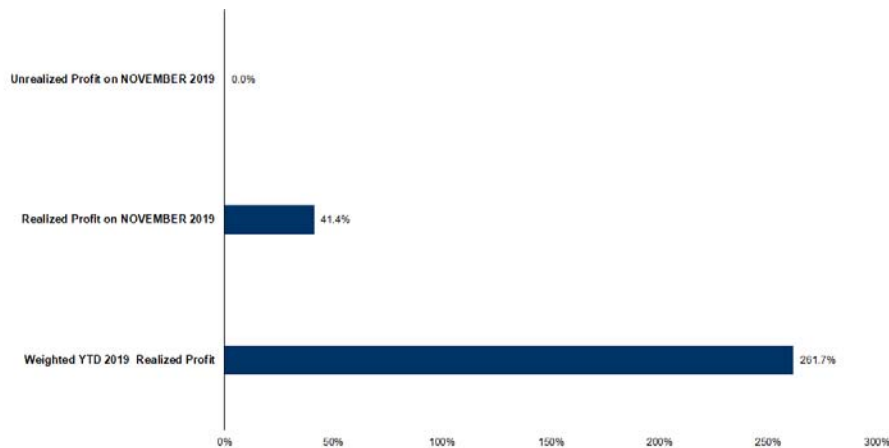
ที่มา : ฝ่ายวิจัย ASPS

### Technical Chart



ที่มา : ฝ่ายวิจัย ASPS

## Tracking Performance



หมายเหตุ: การคำนวณผลตอบแทนตามวิธีการคำนวณเงินต้นและเงินปันผลตามวิธีคิดตามต้นทุนเฉลี่ยแบบถ่วงน้ำหนักตามจำนวนสัญญาซื้อขาย

ที่มา : ฝ่ายวิจัย ASPS

## Top 20 Most Active Volume

### Top 20 Most Active Volume

No.	Future	Settle Price	Basis	ASP Theory Price	Vol	OI	OI Change	Leverage	Resistance	Support
1	JASZ19	5.02	-0.13	5.16	5385	119796	1960	6.45	5.79	4.19
2	BGRIMZ19	52.06	-0.69	52.85	3921	5194	228	13.22	53.46	50.10
3	WHAZ19	4.62	-0.02	4.65	3531	55937	749	13.57	4.70	4.59
4	TRUEZ19	5.07	0.02	5.06	3147	65151	-1069	8.31	5.13	4.89
5	BTSZ19	13.70	-0.10	13.82	3059	21900	-1986	15.79	13.80	13.51
6	IRPCZ19	3.62	0.00	3.63	2688	72333	-1477	6.35	3.73	3.46
7	CHGZ19	2.48	0.04	2.44	2527	11198	485	8.03	2.53	2.48
8	BCHZ19	16.36	-0.04	16.43	2223	3392	-1393	13.49	16.45	15.70
9	CPALLZ19	80.40	0.40	80.14	2132	5878	267	17.84	83.19	79.72
10	AAVZ19	2.50	0.00	2.50	2088	6580	1006	5.06	2.63	2.43
11	PLANBZ19	9.40	0.05	9.37	1501	11696	-499	11.72	9.55	8.96
12	BANPUZ19	11.72	-0.08	11.82	1351	33560	611	7.22	11.80	11.23
13	GPSCZ19X	84.00	-0.25	84.40	1292	5309	-81	8.63	85.75	78.82
14	AOTZ19	78.70	-0.80	79.64	1039	3643	-139	18.85	80.11	77.28
15	TMBZ19X	1.42	-0.02	1.44	1036	81930	-515	5.78	1.46	1.41
16	SIRIZ19	1.14	0.01	1.13	1036	106456	-987	9.91	1.16	1.11
17	TUZ19	13.97	-0.03	14.03	1001	5397	-199	10.53	14.41	13.19
18	PTGZ19	17.80	-0.10	17.93	828	7023	-99	6.12	18.50	17.40
19	EAZ19	45.02	0.27	44.83	824	7165	-273	9.57	46.25	39.85
20	BEAUTYZ19	2.16	0.04	2.12	823	12495	-794	3.28	2.17	1.98

ที่มา : ฝ่ายวิจัย ASPS

## Gold Futures

ราคาทองคำตลาดสหรัฐเมื่อคืน ระหว่างการซื้อขาย ร่วงลงไปแตะจุดต่ำสุดของวันที่ 1,445.5 เหรียญฯ ก่อนดีดตัวขึ้นมาปิดอยู่ที่ 1,458.2 เหรียญฯ โดยปรับเพิ่มขึ้น 2.8 เหรียญฯ จากวันก่อนหน้า จากแรงเข้าซื้อหลังราคาทองคำร่วงลงไปกว่า 30 เหรียญฯ ในช่วง 3 วันทำการที่ผ่านมา อย่างไรก็ตามการปรับขึ้นของราคาถูกจำกัดด้วยค่าเงินดอลลาร์สหรัฐแข็งค่า หลังการกล่าวสุนทรพจน์ของประธานาธิบดีสหรัฐที่ยืนยันว่าสหรัฐและจีนใกล้จะบรรลุข้อตกลงการค้าเฟสแรก แต่ไม่ได้กล่าวถึงการที่สหรัฐจะยกเลิกจัดเก็บภาษีนำเข้าจากจีน หรือการพบกับประธานาธิบดีจีนเพื่อลงนามในข้อตกลงการค้า นอกจากนี้การเปิดเผยข้อมูลเศรษฐกิจสหรัฐ โดยวานนี้ดัชนีความเชื่อมั่นธุรกิจขนาดย่อมปรับตัวขึ้นในเดือน ต.ค. ภาพรวมทำให้ Dollar Index ขยับขึ้นมาปิดบวกที่ 98.3 จุด โดยวันนี้ ต้องติดตามการแถลงมุมมองเศรษฐกิจของประธานธนาคารกลางสหรัฐ (เฟด) ขณะที่ตัวเลขเศรษฐกิจสหรัฐที่มีกำหนดรายงานในสัปดาห์นี้ได้แก่ ดัชนีราคาผู้บริโภค, ดัชนีราคาผู้ผลิต, จำนวนผู้ขอรับสวัสดิการว่างงานรายสัปดาห์, ยอดค้าปลีก และดัชนีภาคการผลิตเป็นต้น

### กลยุทธ์การลงทุน

ราคาทองคำ GFZ19 เมื่อคืน ปรับลดลง 20 บาท ปิดอยู่ที่ 21,040 บาท เทียบเท่า 1,457.6 เหรียญฯ ใกล้เคียงราคาทองคำตลาด spot ล่าสุดที่เคลื่อนไหวบริเวณ 1,458 เหรียญฯ คาดราคา GFZ19 วันนี้ จะอยู่ในกรอบ 20,950-21,200 บาท จากราคาทองคำระหว่างการซื้อขายวานนี้หลุด 1,450 เหรียญฯ ทำให้นักลงทุนสามารถเปิดสถานะ Long GFZ19 ได้ด้วยต้นทุนเฉลี่ย 20,940 บาท ปัจจุบันมีกำไร 100 บาท แนะนำให้ถือให้สถานะไว้ โดยมีเป้าหมายทำกำไร 1,470 เหรียญฯ เทียบเท่า 21,220 บาท และกำหนดจุด Stop Profit ไว้ที่ราคาทุน 20,940 บาท เพื่อปิดโอกาสขาดทุน หากราคาทองคำเคลื่อนไหวผิดจากคาด

### เทคนิก Gold Spot



ที่มา : ฝ่ายวิจัย ASPS

**GOLD Technical:** ราคาทองคำหลังจากหลุดแนวรับที่ \$1480 ราคาไหลลงทดสอบแนวรับ \$1460 พร้อม MACD ที่อ่อนตัวลงต่ำกว่าแกนศูนย์ สนับสนุนแนวการอ่อนตัวลงของราคา หากแนวรับ \$1460 เคาไม่อยู่ จะเป็นการเปิด Downside ลงมาที่ \$1440

### Gold Futures

FUTURES	Last	Chg	%Chg	Vol.	OI	OI Chg
GFZ19	21,040	-10	-0.05	144	934	20
GFZ20	21,000	-50	-0.24	7	342	-5
GFJ20	21,140	0	0.00	84	103	42

### Mini Gold Futures

FUTURES	Last	Chg	%Chg	Vol.	OI	OI Chg
GF10Z19	21,040	0	0.00	6,135	18,523	-482
GF10G20	21,110	-10	-0.05	2,245	10,922	377
GF10J20	21,190	0	0.00	1,803	5,574	674

หมายเหตุ : ราคาปิดของ Gold Futures (Night Session) Settle ณ เวลา 22.00 น. และปริมาณการซื้อขายเกิดขึ้นในช่วงเวลา 19.30-22.30 น.  
ที่มา : ฝ่ายวิจัย ASPS

## ASPS Gold Valuation Matrix (เหรียญฯ/ทรอยออนซ์)

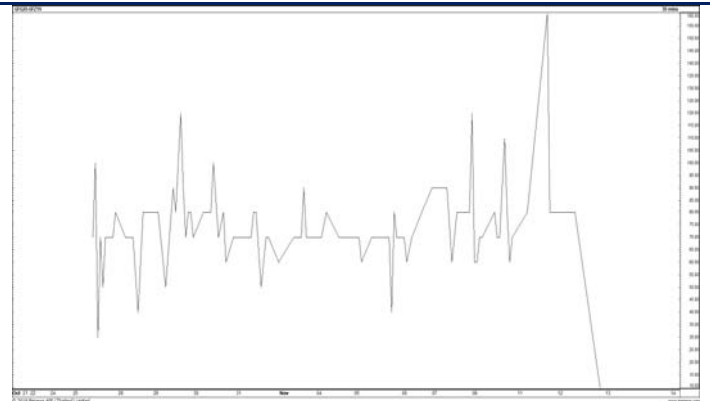
	←			ดอลลาร์			Dollar Index			→		
	93	94	95	96	97	98	99	100	101	102	103	
Nymex ( USD/Barrel )	50	1,303	1,267	1,230	1,194	1,158	1,121	1,085	1,049	1,012	976	940
	53	1,300	1,264	1,227	1,191	1,155	1,118	1,082	1,046	1,009	973	937
	56	1,297	1,261	1,225	1,188	1,152	1,116	1,079	1,043	1,007	970	934
	59	1,294	1,258	1,222	1,185	1,149	1,113	1,076	1,040	1,004	967	931
	62	1,292	1,255	1,219	1,182	1,146	1,110	1,073	1,037	1,001	964	928
	65	1,289	1,252	1,216	1,180	1,143	1,107	1,071	1,034	998	962	925
	68	1,286	1,249	1,213	1,177	1,140	1,104	1,068	1,031	995	959	922
	71	1,283	1,247	1,210	1,174	1,137	1,101	1,065	1,028	992	956	919
	74	1,280	1,244	1,207	1,171	1,135	1,098	1,062	1,026	989	953	917
	77	1,277	1,241	1,204	1,168	1,132	1,095	1,059	1,023	986	950	914
	80	1,274	1,238	1,202	1,165	1,129	1,092	1,056	1,020	983	947	911
	83	1,271	1,235	1,199	1,162	1,126	1,090	1,053	1,017	981	944	908

### การแปลงราคาทองคำให้เป็นบาท

GOLD Londin AM ( USD/Ounce )	FX ( บาท/ USD )				
	30.00	30.25	30.50	30.75	31.00
1,450	20,677	20,849	21,021	21,194	21,366
1,470	20,962	21,137	21,311	21,486	21,661
1,490	21,247	21,424	21,601	21,778	21,955
1,510	21,532	21,712	21,891	22,071	22,250
1,530	21,818	21,999	22,181	22,363	22,545
1,550	22,103	22,287	22,471	22,655	22,840
1,570	22,388	22,575	22,761	22,948	23,134
1,590	22,673	22,862	23,051	23,240	23,429
1,610	22,958	23,150	23,341	23,532	23,724

ที่มา : ฝ่ายวิจัย ASPS

### Spread ระหว่าง GFG20 – GFZ19



ที่มา : ฝ่ายวิจัย ASPS

### คำนวณกำไรขาดทุนของ Gold Futures

บัลลงรูทย่อย				
(ค่าธรรมเนียม 490.10 บาท/สัญญา/ข้าง)				
ราคาปิด future	เปลี่ยนแปลง	กำไร (ขาดทุน)	ค่าธรรมเนียม+ VAT (บาท)	กำไร (ขาดทุน)สุทธิ
21,290.00	250.0	12,500	(1,049)	11,451
21,240.00	200.0	10,000	(1,049)	8,951
21,190.00	150.0	7,500	(1,049)	6,451
21,140.00	100.0	5,000	(1,049)	3,951
21,090.00	50.0	2,500	(1,049)	1,451
<b>21,040.00</b>	<b>0.0</b>	<b>-</b>	<b>(1,049)</b>	<b>(1,049)</b>
20,990.00	-50.0	(2,500)	(1,049)	(3,549)
20,940.00	-100.0	(5,000)	(1,049)	(6,049)
20,890.00	-150.0	(7,500)	(1,049)	(8,549)
20,840.00	-200.0	(10,000)	(1,049)	(11,049)
20,790.00	-250.0	(12,500)	(1,049)	(13,549)

ที่มา : ฝ่ายวิจัย ASPS

### คำนวณกำไรขาดทุนของ Mini Gold Futures

บัลลงรูทย่อย				
(ค่าธรรมเนียม 98.10 บาท/สัญญา/ข้าง)				
ราคาปิด future	เปลี่ยนแปลง	กำไร (ขาดทุน)	ค่าธรรมเนียม+ VAT (บาท)	กำไร (ขาดทุน)สุทธิ
21,290.00	250.0	2,500	(210)	2,290
21,240.00	200.0	2,000	(210)	1,790
21,190.00	150.0	1,500	(210)	1,290
21,140.00	100.0	1,000	(210)	790
21,090.00	50.0	500	(210)	290
<b>21,040.00</b>	<b>0.0</b>	<b>-</b>	<b>(210)</b>	<b>(210)</b>
20,990.00	-50.0	(500)	(210)	(710)
20,940.00	-100.0	(1,000)	(210)	(1,210)
20,890.00	-150.0	(1,500)	(210)	(1,710)
20,840.00	-200.0	(2,000)	(210)	(2,210)
20,790.00	-250.0	(2,500)	(210)	(2,710)

ที่มา : ฝ่ายวิจัย ASPS