

## กลยุทธ์การลงทุนอนุพันธ์

### SET50 Futures:

แม้ปัจจัยในต่างประเทศจะมีน้ำหนักทางบวก แต่ภายในยังมีแรงกดดันโดยวันนี้มีกรณี AOT เข้ามาเพิ่ม คาด SET50 ผันผวน แนะนำ Trading S50Z19 กรอบ 1040-1050 จุด และให้ Short ที่กรอบบน

### SET50 Option:

นักลงทุนเปิด Long S50Z19P1075 ได้ที่บริเวณ 20 - 20.50 จุด ปัจจุบันมีกำไรราว 10 จุด เป้าทำกำไรที่ 38 จุด (SET50=1040) Stop 5 จุด คาด SET50 ยังอยู่ในช่วงปรับฐานต่อ

### Single Stock Futures:

สถานะ Long VGIZ19 ต้นทุน 9.77 บาท ถูกปิดขาดทุน 18.8% แนะนำ Short AOTZ19 ที่ไม่เกิน 74.50 บาท เป้าทำกำไรที่ 72.50 บาท และ Cut Loss 0.75 บาทจากทุน

สถานะ Long ORIZ19 ต้นทุน 7.01 บาท ปัจจุบันขาดทุน 3.6% แนะนำถือต่อ เป้าทำกำไรที่ 7.55 บาท และ Cut Loss 0.15 บาทจากทุน ราคาหุ้นน่าจะได้แรงกระตุ้นจากมาตรการลดหย่อน

### Gold Futures:

ตัวเลขภาคแรงงานสหรัฐฯที่ออกมาแข็งแกร่ง ช่วยหนุนตลาดหุ้น และกดดันราคาทองคำไปพร้อมกัน

แนะนำ Trading GFZ19 กรอบ 20940 – 21230 บาท(1450 – 1470\$) และให้ Long ที่กรอบล่าง

สถานการณ์การเจรจาการค้า สหรัฐฯ-จีน แนะนำ Trading GFZ19 กรอบ 21220 – 21430 บาท

### สถานะของนักลงทุน

	All Futures Long(Short) Position : Contract			Accumulated Long(Short)		
	Long	Short	Net	2 Days	1 Weeks	1 Months
Institution	107,830	101,968	5,862	-103,488	-124,160	-55,315
Foreign	63,205	87,224	-24,019	-112,092	-174,238	-324,765
Retail	174,599	156,442	18,157	215,580	298,398	380,080

	SET50 Futures Long(Short) Position : Contract			Accumulated Long(Short)		
	Long	Short	Net	2 Days	1 Weeks	1 Months
Institution	45,342	36,625	8,717	8,161	-4,825	-5,863
Foreign	57,265	67,202	-9,937	-17,295	-76,097	-118,766
Retail	88,025	86,805	1,220	9,134	80,922	124,629

	Single Stock Futures Long(Short) Position : Contract			Accumulated Long(Short)		
	Long	Short	Net	2 Days	1 Weeks	1 Months
Institution	49,367	53,687	-4,320	-113,621	-119,611	-47,547
Foreign	1,955	12,101	-10,146	-101,758	-108,292	-219,534
Retail	65,919	51,453	14,466	215,379	227,903	267,081

	Metal Futures Long(Short) Position : Contract			Accumulated Long(Short)		
	Long	Short	Net	2 Days	1 Weeks	1 Months
Institution	11,698	10,648	1,050	1,590	70	2,513
Foreign	3,985	7,921	-3,936	6,961	10,150	15,353
Retail	19,386	16,500	2,886	-8,551	-10,220	-17,866

	Call Option Long(Short) Position : Contract			Accumulated Long(Short)		
	Long	Short	Net	2 Days	1 Weeks	1 Months
Institution	972	539	433	812	139	-1,356
Foreign	11	111	-100	-127	-138	-253
Retail	3,259	3,592	-333	-685	-11	1,420

	Put Option Long(Short) Position : Contract			Accumulated Long(Short)		
	Long	Short	Net	2 Days	1 Weeks	1 Months
Institution	896	1,230	-334	-375	-997	299
Foreign	115	20	95	257	681	1,217
Retail	3,045	2,806	239	118	316	-1,565

ที่มา : ฝ่ายวิจัย ASPS

วันจันทร์ที่ 9 ธันวาคม พ.ศ. 2562

SET50 Index Futures / Option	P. 2
Single Stock Futures	P. 4
Gold Futures	P. 7

เพิ่มช่องทางติดตามคำแนะนำกลยุทธ์การซื้อขายระหว่างวันผ่านช่องทาง Line Asia Plus Group ได้ที่: <http://bit.ly/Asiaplusgroup>

Derivatives Team      เลขทะเบียน  
นักวิเคราะห์

เทอดศักดิ์ ทวีธรรส	004132
ประสิทธิ์ รัตนกิจนล, CISA, CFA	025917
วอลพรรณ น้อยธรรส	019994
ชาญชัย พิทยานกกิจ	064045
จรรยาธรรน จังจิราชนท์	ผู้ช่วยนักวิเคราะห์

ข้อมูลในเอกสารฉบับนี้ รวบรวมมาจากแหล่งข้อมูลที่น่าเชื่อถือ อย่างไรก็ตาม บริษัทหลักทรัพย์ เอเชีย พลัส จำกัด ไม่สามารถที่จะยืนยันหรือรับรองความถูกต้องของข้อมูลเหล่านี้ได้ ไม่ว่าประการใดๆ บทวิเคราะห์ในเอกสารนี้ จัดทำขึ้นโดยอ้างอิงหลักเกณฑ์ทางวิชาการเกี่ยวกับหลักการวิเคราะห์ และมีได้เป็นการชี้แนะ หรือเสนอแนะให้ซื้อหรือขายหลักทรัพย์ใดๆ การตัดสินใจซื้อหรือขายหลักทรัพย์ใดๆ ของผู้อ่าน ไม่ว่าจะเกิดจากการอ่านบทความในเอกสารนี้หรือไม่ก็ตาม ล้วนเป็นผลจากการใช้วิจารณญาณของผู้อ่าน โดยไม่มีส่วนเกี่ยวข้องกับหรือพันธะผูกพันใดๆ กับ บริษัทหลักทรัพย์ เอเชีย พลัส จำกัด ไม่ว่ากรณีใด

## SET50 Overview

ดัชนี Dow Jones ปรับเพิ่มขึ้นเมื่อวันศุกร์ที่ผ่านมากว่า 300 จุดตอบรับตัวเลขการจ้างงานนอกภาคการเกษตรเดือน พ.ย. ที่เพิ่มขึ้น 2.66 แสนตำแหน่งมากกว่าที่ตลาดคาดไว้ที่ 1.87 แสนตำแหน่ง ขณะที่อัตราการว่างงานอยู่ที่ 3.5% ต่ำสุดในรอบ 50 ปี ส่วนประเด็นสงครามการค้ามีพัฒนาการดีขึ้นจากท่าทีจีนที่มีการยกเลิกเก็บภาษีนำเข้าถั่วเหลืองและหมูจากสหรัฐฯ ขณะที่ผลการประชุม OPEC+ เมื่อวันที่ 5-6 ธ.ค.ที่ผ่านมา มีมติปรับลดกำลังการผลิตเพิ่มอีก 5 แสนบาร์เรลต่อวันเป็น 1.7 ล้านบาร์เรลต่อวัน มีผลตั้งแต่ ม.ค.-มี.ค.63 หนุนราคาน้ำมันปรับขึ้น 1.1% แต่อย่างไรก็ตามเชื่อว่าผลบวกต่อหุ้นในกลุ่มพลังงานยังคงจำกัดเนื่องจากนักลงทุนปรับพอร์ตสำหรับซื้อหุ้น Saudi Aramco ที่จากกระแสข่าวอย่างไม่เป็นทางการคาดว่าจะเข้าซื้อภายในวันที่ 11 ธ.ค. ซึ่งทำให้ Saudi Aramco ถูกเข้าคำนวณ MSCI ในวันที่ 17 ธ.ค. นอกจากนี้ปัจจัยในประเทศที่วันนี้คาดถูกแรงกดดันเฉพาะตัวจาก AOT ที่รัฐฯ มีแผนแบ่งรายได้ค่าบริการสนามบิน AOT ไปสนับสนุนสนามบินรัฐฯ ซึ่งแม้ว่ายังต้องรอกฎฎีกาตีความและแบ่งได้ไม่เกิน 10% แต่กรณีเลวร้าย ดึงออกอัตราสูงสุด จะกระทบกำไร 7.8% และหุ้น 5 บาท ทั้งนี้การปรับลงของราคาหุ้น AOT ในวันนี้ทุก 1% จะกระทบต่อ SET50 Index 0.98 จุด ส่วนแรงหนุนทางด้าน Fund Flow ของนักลงทุนต่างชาติคาดยังไม่ไหลกลับ ภายใต้สถานการณ์แวดล้อมข้างต้นคาด SET50 Index วันนี้แกว่งตามกรอบ 1040-1050 จุด

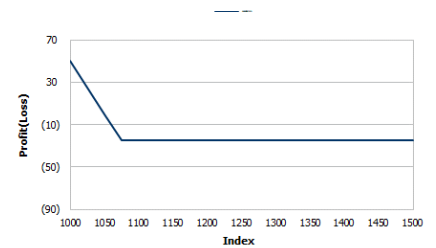
	SET50	S50Z19	S50H20
แนวรับ	1040	1040	1037
แนวต้าน	1050	1050	1047

## SET50 Index Futures

**Direction Trading:** คาด SET50 ผันผวน แนะนำ Trading S50Z19 กรอบ 1040-1050 จุด และให้ Short ที่กรอบบน

**Spread Trading:** เปิดสถานะ Short Spread ระหว่าง S50H20 ลบด้วย S50Z19 ได้ที่ระดับ -2.7 จุด ปัจจุบันกำไรเล็กน้อย แนะนำถือต่อโดยคาดมีเป้าทำกำไรที่ -5.62 จุด

**SET50 Option :** นักลงทุนเปิด Long S50Z19P1075 ได้ที่บริเวณ 20 - 20.50 จุด ปัจจุบันมีกำไรราว 10 จุด เป้าทำกำไรที่ 38 จุด (SET50=1040) Stop 5 จุด คาด SET50 ยังอยู่ในช่วงปรับฐานต่อ



หมายเหตุ : ตัวคูณดัชนีเท่ากับ 200 บาท ต่อ 1 จุดของดัชนี

	Last	1Yr Hist. Volatility	2Week Hist. Volatility
<b>SET50 Index</b>	1048.76	11.3242	11.2224

### Call Option

	Premium	Chg	Break Even	Intrinsic Value	Time Value	All-in-Premium	Theory Price	Volume	Open Interest	Implied Volatility	Delta	Effective Gearina	Time Decay
<b>S50Z19C1125</b>	0.40	-0.20	> 1125.4	0.00	0.40	0.07	0.04	195	8138	16.15	0.04	98.01	0.07
<b>S50Z19C1100</b>	0.90	-0.50	> 1100.9	0.00	0.90	0.05	0.41	775	7526	13.06	0.06	74.16	0.05
<b>S50Z19C1075</b>	3.10	-1.90	> 1078.1	0.00	3.10	0.03	2.66	1348	5215	12.01	0.19	65.53	0.03
<b>S50Z19C1050</b>	9.70	-4.60	> 1059.7	0.00	9.70	0.01	10.42	1009	2263	10.76	0.48	51.58	0.01
<b>S50Z19C1025</b>	26.70	-5.50	> 1051.7	23.76	2.94	0.00	26.53	70	487	9.81	0.84	32.91	0.00

### Put Option

	Premium	Chg	Break Even	Intrinsic Value	Time Value	All-in-Premium	Theory Price	Volume	Open Interest	Implied Volatility	Delta	Effective Gearina	Time Decay
<b>S50Z19P1125</b>	77.00	7.10	< 1048	76.24	0.96	0.00	76.46	3	779	16.58	-0.94	-13.73	0.00
<b>S50Z19P1100</b>	52.80	6.90	< 1047.2	51.24	1.56	0.00	51.85	70	2749	14.94	-0.90	-18.81	0.00
<b>S50Z19P1075</b>	30.50	6.10	< 1044.5	26.24	4.26	0.00	29.11	445	3628	12.37	-0.80	-28.12	0.00
<b>S50Z19P1050</b>	12.00	2.60	< 1038	1.24	10.76	-0.01	11.89	1286	7538	10.61	-0.53	-46.14	-0.01
<b>S50Z19P1025</b>	3.40	0.50	< 1021.6	0.00	3.40	-0.03	3.02	1490	6704	11.74	-0.20	-61.00	-0.03

ที่มา : ฝ่ายวิจัย ASPS

## ภาพรวมการซื้อขาย SET50 Index

UNDERLYING	Close	Chg	%Chg	สรุปการซื้อขาย
SET50	1048.76	-4.6	-0.4%	06-Dec-19

Symbol	Settle	Chg	%Chg	Vol.	OI	OI Chg
S50Z19	1047.50	-7.4	-0.7%	169,016	303,221	-866
S50F20	1049.00	-2.1	-0.2%	9	64	3
S50G20	1048.00	-1.4	-0.1%	1	6	0
S50H20	1044.90	-6.6	-0.6%	17,702	52,803	470
S50M20	1041.20	-6.5	-0.6%	3,099	10,979	276
S50U20	1034.90	-6.4	-0.6%	805	4,365	0

SET50 Futures Long(Short) : สัญญา	สถานะ Long(Short)		
	Long	Short	Net
สถาบัน	45,342	36,625	8,717
ต่างชาติ	57,265	67,202	-9,937
รายย่อย	88,025	86,805	1,220

	2 วัน		2 สัปดาห์		QTD
	Long	Short	Long	Short	
สถาบัน	8,161	-2,608	-20,294		
ต่างชาติ	-17,295	-47,221	-75,483		
รายย่อย	9,134	49,829	95,777		

ที่มา : ฝ่ายวิจัย ASPS

## คาดการณ์ Spread ณ สิ้นเดือนจาก ASPS Model

เป้าหมาย Spread ซีเรียล - ซีเรียล

	S50J19	S50K19	S50M19	S50N19	S50Q19	S50U19
ณ 29 เม.ย.62						
ณ 30 พ.ค.62						
ณ 27 มิ.ย.62						
ณ 30 ก.ค.62						
ณ 29 ส.ค.62						
ณ 27 ก.ย.62						
S50J19						
S50K19	-0.82					
S50M19	0.79	1.61				
S50N19	2.00	2.82	1.21			
S50Q19	-2.05	-1.23	-2.84	-4.07		
S50U19	-3.03	-2.21	-3.82	-5.06	-0.99	

\*สมมติฐานอัตราดอกเบี้ยนโยบายระหว่าง มิ.ย. - ก.ย. 62 เท่ากับ 1.75%

ที่มา : ฝ่ายวิจัย ASPS

## คำนวณกำไรขาดทุนของ SET50 Futures

นักลงทุนรายย่อย

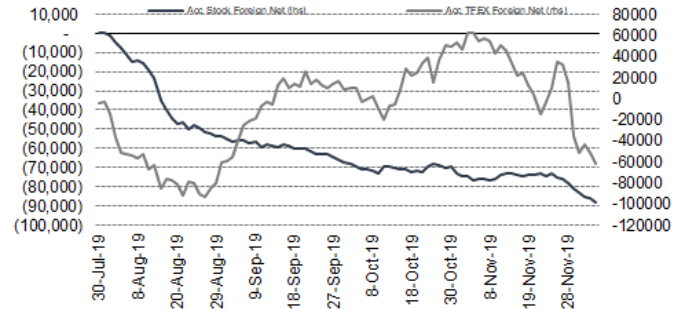
(ค่าธรรมเนียม 87.10 บาท/สัญญา/ข้าง)

ราคาปิด	chg (จุด)	กำไร	ค่าธรรมเนียม+ VAT (บาท)	กำไรสุทธิ
Futures	เทียบกับ	(ขาดทุน)		
1,052.50	5.0	1,000	(186)	814
1,051.50	4.0	800	(186)	614
1,050.50	3.0	600	(186)	414
1,049.50	2.0	400	(186)	214
1,048.50	1.0	200	(186)	14
<b>1,047.50</b>	<b>0.0</b>	<b>0.0</b>	<b>(186)</b>	<b>(186)</b>
1,046.50	-1.0	(200)	(186)	(386)
1,045.50	-2.0	(400)	(186)	(586)
1,044.50	-3.0	(600)	(186)	(786)
1,043.50	-4.0	(800)	(186)	(986)
1,042.50	-5.0	(1,000)	(186)	(1,186)

ที่มา : ฝ่ายวิจัย ASPS

## ความสัมพันธ์สถานะของนักลงทุนต่างประเทศในตราสารทุน

### และ SET50 Futures



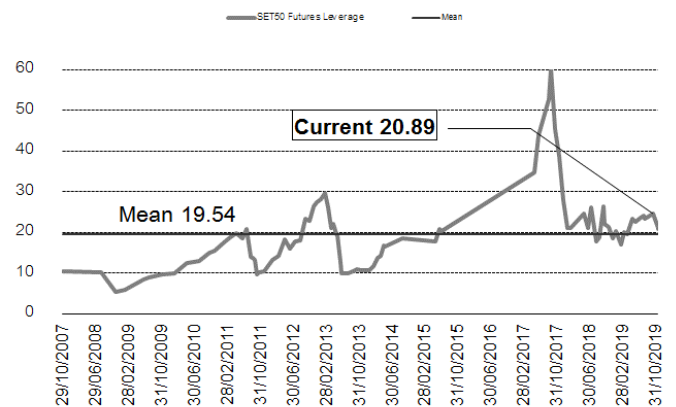
ที่มา : ฝ่ายวิจัย ASPS

## SET50 ที่ระดับค่า PER ต่างๆ

(เท่า)	ม.ค.62E	มี.ค.62E	มี.ย.62E	ก.ค.62E	ส.ค.62E	ก.ย.62E	ธ.ค.62E
PER 12	863	876	895	902	908	915	934
PER 13	935	949	970	977	984	991	1,012
PER 14	1,007	1,022	1,045	1,052	1,060	1,067	1,090
PER 15	1,079	1,095	1,119	1,127	1,135	1,144	1,168
PER 16	1,151	1,168	1,194	1,203	1,211	1,220	1,246
PER 17	1,223	1,241	1,269	1,278	1,287	1,296	1,323
PER 18	1,295	1,314	1,343	1,353	1,363	1,372	1,401
PER 19	1,367	1,387	1,418	1,428	1,438	1,448	1,479

ที่มา : ฝ่ายวิจัย ASPS

## ระดับ Leverage ของ SET50 Futures



ที่มา : Thailand Clearing House, ฝ่ายวิจัย ASPS

## Single Stock Futures

### Short AOTZ19

AOT เผชิญความเสี่ยงกฎเกณฑ์ภาครัฐซึ่งมีแผนแบ่งรายได้ค่าบริการสนามบิน จากผู้โดยสารขาออกสนามบิน 6 แห่งของ AOT ในอัตราไม่เกิน 10% ให้กับกองทุนท่าอากาศยาน โดยฝ่ายวิจัยประเมินกรณีเลวร้าย คือ ภาครัฐจะเรียกเก็บเต็ม จะทำให้ประมาณการกำไรลดลง 8% และมูลค่าพื้นฐาน 5 บาท ทั้งนี้ กฎศกษาจะใช้เวลาตีความมากกว่า 3 เดือน การเข้าลงทุนควรรอความชัดเจน หรือ เมื่อราคาหุ้นมี Upside เปิดกว้าง

ส่วนภาพทางเทคนิค การเคลื่อนไหวของราคา เชื่อว่ายังอยู่ในช่วงของการพักตัวหลังปรับตัวขึ้นมาแรง โดยราคายังถูกกดดันภายใต้แนวต้าน EMA 10 วัน ส่วนแนวรับถัดไปอยู่ที่ 72.50 บาท

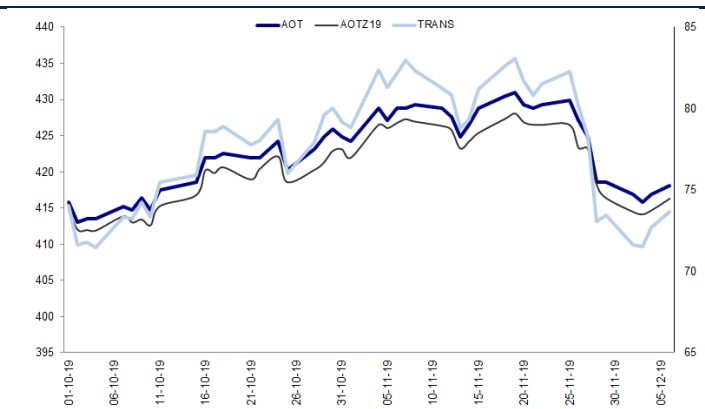
### กลยุทธ์การลงทุน

แนะนำ Follow Short AOTZ19 ไม่เกิน 74.50 บาท เป้าทำกำไร 72.50 บาท Cut 0.75 บาทจากทุน

Future								Underlying			
Future	Settle Price	Basis	ASP Theory Price	Vol	OI	OI Change	Leverage	Upside	PER 62F	PBV 62F	EPS GROWTH 62F
AOTZ19	74.47	-0.78	75.31	384	2762	-156	18.34	12.96%	42.95	6.96	-0.57%

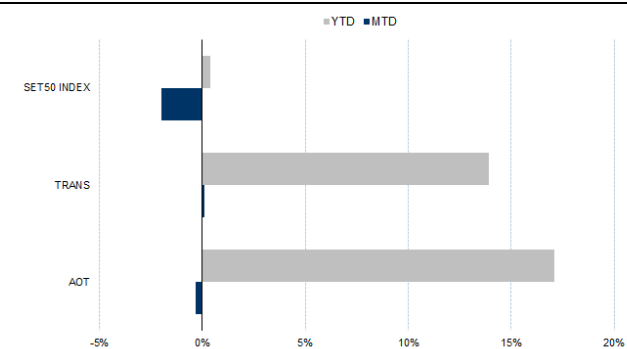
ที่มา : ฝ่ายวิจัย ASPs

### Historical Price



ที่มา : ฝ่ายวิจัย ASPs

### Historical Return



ที่มา : ฝ่ายวิจัย ASPs

### คำนวณกำไรขาดทุนของ Stock Futures

ราคาปิด future	chg (จุด) เทียบกับราคาปิด	บัลลงทุนรายย่อย			
		กำไร (บาท)	ค่าธรรมเนียม +VAT (บาท)	กำไรสุทธิ (บาท)	
75.47	-1.00	(1,000)	4.93	(1,005)	
75.27	-0.80	(800)	4.93	(805)	
75.07	-0.60	(600)	4.93	(605)	
74.87	-0.40	(400)	4.93	(405)	
74.67	-0.20	(200)	4.93	(205)	
<b>74.47</b>	<b>0.00</b>	<b>-</b>	<b>4.93</b>	<b>(5)</b>	
74.27	0.20	200	4.93	195	
74.07	0.40	400	4.93	395	
73.87	0.60	600	4.93	595	
73.67	0.80	800	4.93	795	
73.47	1.00	1,000	4.93	995	

ที่มา : ฝ่ายวิจัย ASPs

### Technical Chart



ที่มา : ฝ่ายวิจัย ASPs

## Single Stock Futures

### Long ORIZ19

คาดการณ์ราคาหุ้นมีโอกาสได้แรงหนุนจากการออกมาตราการกระตุ้นภาคก่อสร้าง หลัง กรม.ออกมาตราการ “บ้านดีมีดาวน” (โครงการดังกล่าวจะให้เงิน Cash Back 5 หมื่นบาท/ราย จำนวน 1 แสนราย) นอกจากนี้ในเชิง Valuation ที่ระดับราคาปัจจุบันอยู่บน PER62 ต่ำเพียง 6.15 เท่า เทียบกับ PER กลุ่มอยู่ที่ 9.0 เท่า และให้อัตราผลตอบแทนจากเงินปันผลสูงถึง 7.31% เป็นปัจจัยที่ช่วยจำกัด Downside ของราคาหุ้น

ส่วนทางเทคนิค เกิดสัญญาณ Bullish Breakout ผ่านกรอบบนของ Falling Wedge เป็นการเปิด Upside พร้อม Stochastic %K ตัดขึ้นเหนือ %D สนับสนุนจังหวะฟื้นตัว โดยประเมินแนวต้านถัดไปได้ไว้ที่ 7.60 บาท

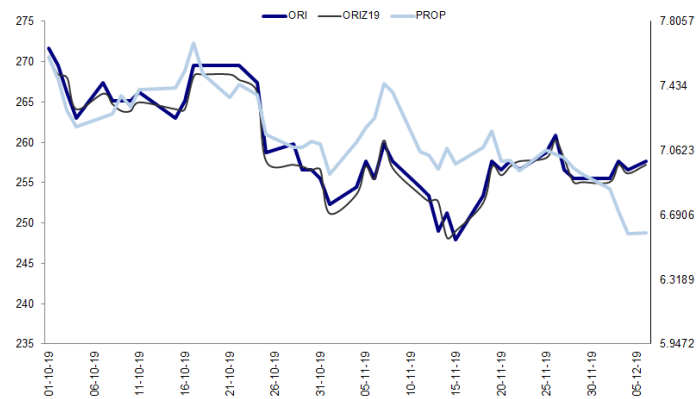
### กลยุทธ์การลงทุน

แนะนำถือสถานะ Long ORIZ19 ทุน 7.01 บาท เป้าทำกำไร 7.55 บาท Cut Loss 0.15 บาทจากทุน

Future								Underlying			
Future	Settle Price	Basis	ASP Theory Price	Vol	OI	OI Change	Leverage	Upside	PER 62F	PBV 62F	EPS GROWTH 62F
ORIZ19	6.98	-0.02	7.01		1068	0	8.37	39.98%	5.64	1.89	-8.94%

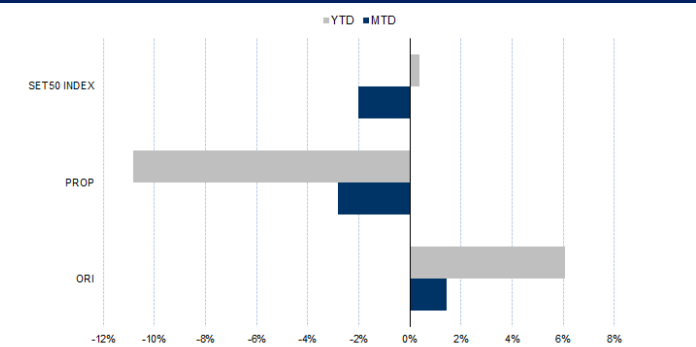
ที่มา : ฝ่ายวิจัย ASPS

### Historical Price



ที่มา : ฝ่ายวิจัย ASPS

### Historical Return



ที่มา : ฝ่ายวิจัย ASPS

### คำนวณกำไรขาดทุนของ Stock Futures

ราคาเปิด future	บัลลงทอนรายย่อย				
	chg (จุด) เทียบกับราคา	กำไร (ขาดทุน)	ค่าธรรมเนียม +VAT (บาท)	กำไร (ขาดทุน)สุทธิ	
7.48	0.5	500	1.43	499	
7.38	0.4	400	1.43	399	
7.28	0.3	300	1.43	299	
7.18	0.2	200	1.43	199	
7.08	0.1	100	1.43	99	
<b>6.98</b>	0.0	-	1.43	(1)	
6.88	-0.1	(100)	1.43	(101)	
6.78	-0.2	(200)	1.43	(201)	
6.68	-0.3	(300)	1.43	(301)	
6.58	-0.4	(400)	1.43	(401)	
6.48	-0.5	(500)	1.43	(501)	

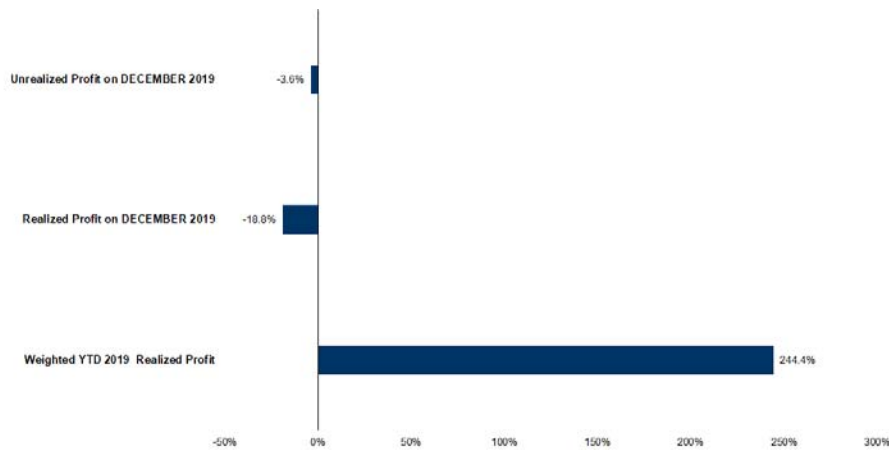
ที่มา : ฝ่ายวิจัย ASPS

### Technical Chart



ที่มา : ฝ่ายวิจัย ASPS

## Tracking Performance



หมายเหตุ: การคำนวณผลตอบแทนของแผนงานใช้ราคาปิดในวันลงนามในวันสิ้นปีของปีก่อนหน้าเป็นต้นทุนการถือครอง และผลตอบแทนของแผนงานที่คำนวณขึ้นคือกำไรหรือขาดทุนสุทธิ

ที่มา : ฝ่ายวิจัย ASPS

## Top 20 Most Active Volume

### Top 20 Most Active Volume

No.	Future	Settle Price	Basis	ASP Theory Price	Vol	OI	OI Change	Leverage	Resistance	Support
1	WHAZ19	4.06	0.02	4.04	3684	36325	74	15.19	4.39	3.98
2	AMATAZ19	20.56	0.26	20.32	3308	2109	-155	9.71	23.43	20.46
3	IRPCZ19	3.38	0.00	3.38	2025	69552	-2016	5.93	3.46	3.25
4	KCEZ19	19.15	-0.05	19.21	1840	2337	-785	9.19	20.38	18.19
5	CKZ19	19.32	0.12	19.21	1665	8627	-1615	6.92	19.47	17.57
6	BTSZ19	14.00	-0.20	14.21	1638	13650	-618	17.79	14.11	13.81
7	STECZ19	14.22	0.12	14.11	1210	8064	-200	4.70	15.06	12.54
8	TRUEZ19	4.40	0.00	4.40	1147	39225	-1013	8.91	4.55	3.90
9	BEMZ19	10.92	0.02	10.91	1011	21126	-996	15.94	10.93	10.78
10	TMBZ19X	1.48	-0.01	1.49	845	49786	-367	5.98	1.64	1.47
11	GPSCZ19X	83.75	-0.50	84.31	769	2884	-447	5.90	85.07	80.78
12	CKPZ19	4.97	0.05	4.92	656	5307	-506	6.81	5.64	4.95
13	INTUCHZ19	56.82	0.07	56.79	577	1060	30	9.96	62.53	55.80
14	PTTEPZ19	116.06	-0.44	116.59	406	1963	132	11.15	120.10	115.22
15	HMPROZ19	16.30	0.10	16.21	403	1738	-101	10.66	16.64	16.04
16	PTGZ19	18.23	-0.17	18.41	388	5148	-176	7.12	18.98	17.71
17	AOTZ19	74.47	-0.78	75.31	384	2762	-156	18.34	77.32	73.01
18	DTACZ19	52.40	0.40	52.04	365	3094	-32	9.25	57.80	50.86
19	BCHZ19	17.20	0.00	17.21	308	2493	-299	14.14	17.46	16.83
20	TCAPZ19	55.13	-0.37	54.53	301	817	301	9.13	56.55	54.48

ที่มา : ฝ่ายวิจัย ASPS



## Gold Futures

ราคาทองคำตลาดสหรัฐเมื่อคืนวันศุกร์ที่ผ่านมา ร่วงลงแรง 15.92 เหรียญฯ หรือ 1.08% ปิดอยู่ที่ 1,459.4 เหรียญฯ ภายหลังสหรัฐเปิดเผยข้อมูลเศรษฐกิจแข็งแกร่ง ซึ่งรวมถึงตัวเลขการจ้างงานนอกภาคเกษตรเดือน พ.ย. สูงกว่าที่คาด, อัตราการว่างงานลดลงสู่ระดับต่ำสุดในรอบ 50 ปี และดัชนีความเชื่อมั่นผู้บริโภคเดือนธ.ค. เพิ่มขึ้นสูงกว่าคาด และสู่ระดับสูงสุดในรอบ 7 เดือน นอกจากนี้ความกังวลเกี่ยวกับการขัดแย้งด้านการค้าระหว่างสหรัฐและจีนที่ผ่อนคลายลง หลังจีนจะมีการยกเว้นภาษีตัวเหลืองและเนื้อหมูบางส่วนที่นำเข้าจากสหรัฐ ล้วนเป็นปัจจัยหนุนต่อตลาดหุ้นดาวโจนส์สหรัฐเมื่อคืนวันศุกร์ปิดบวก 337.27 จุด หรือ 1.22% และค่าเงินดอลลาร์สหรัฐแข็งค่า โดย Dollar Index ปรับขึ้นมาปิดที่ 97.7 จุด ได้ลดความน่าสนใจของทองคำในฐานะสินทรัพย์ปลอดภัย สำหรับสัปดาห์นี้ ต้องติดตามการประชุมธนาคารกลางสหรัฐ (เฟด) ในวันที่ 10-11 ธ.ค. 2562 ซึ่งคาดเฟดจะคงอัตราดอกเบี้ยตามเดิมในการประชุมครั้งนี้ หลังจากปรับลดไปแล้ว 3 ครั้งในปีี้ รวมถึงจับตาพัฒนาการสงครามการค้า เนื่องจากใกล้ถึงวันที่สหรัฐจะเรียกเก็บภาษีนำเข้าสินค้าจากจีนรอบใหม่ที่จะมีผลบังคับใช้วันที่ 15 ธ.ค. ถือเป็นประเด็นสำคัญที่มีผลต่อค่าเงินดอลลาร์และราคาทองคำในระยะต่อไป

### กลยุทธ์การลงทุน

ราคาทองคำ GFZ19 เมื่อคืนวันศุกร์ที่ผ่านมา เคลื่อนไหวตามตลาดโลก โดยปรับลงแรง 210 บาท ปิดอยู่ที่ 21,100 บาท เทียบเท่า 1,461.36 เหรียญฯ ใกล้เคียงกับราคาทองคำตลาด spot ล่าสุดที่เคลื่อนไหวบริเวณ 1,460-1,462 เหรียญฯ คาดราคา GFZ19 วันนี้ จะอยู่ในกรอบ 21,000-21200 บาท แม้ตัวเลขเศรษฐกิจสหรัฐที่แข็งแกร่ง กดดันต่อราคาทองคำร่วงลงแรง แต่ราคายังมีความผันผวนจากสถานการณ์ความไม่แน่นอนของสงครามการค้า ดังนั้นเพื่อรอดูพัฒนาการเจรจาการค้า และการประชุมเฟด ทำให้ฝ่ายวิจัยคงแนะนำให้นักลงทุน Trading บริเวณ 1,450-1,470 เหรียญฯ เทียบเท่า 20,940-21,230 บาท แต่หากการร่วงลงไปแตะกรอบล่างบริเวณ 1,450 เหรียญฯ แนะนำให้รอเปิดสถานะ Long GFZ19 เนื่องจากระดับราคาดังกล่าวน่าจะเริ่มมี upside จำกัด และคาดหวังการ Rebound ในช่วงสั้น ทั้งนี้นักลงทุนควรกำหนดจุด Cut Loss ไว้ 100 บาทจากทุน เพื่อป้องกันความเสี่ยงหากราคาเคลื่อนไหวผิดคาด

### เทคนิก Gold Spot



ที่มา : ฝ่ายวิจัย ASPS

### Gold Futures

FUTURES	Last	Chg	%Chg	Vol.	OI	OI Chg
GFZ19	21,100	-180	-0.85	144	888	-26
GFZ20	21,170	-160	-0.75	-	476	0
GFJ20	21,240	-130	-0.61	22	259	3

### Mini Gold Futures

FUTURES	Last	Chg	%Chg	Vol.	OI	OI Chg
GF10Z19	21,100	-190	-0.89	7,281	17,409	126
GF10G20	21,180	-180	-0.84	1,957	9,813	289
GF10J20	21,260	-180	-0.84	2,634	8,558	1839

หมายเหตุ : ราคาปิดของ Gold Futures (Night Session)

Settle ณ เวลา 22.00 น. และปริมาณการซื้อขายเกิดขึ้นใน

ช่วงเวลา 19.30-22.30 น.

ที่มา : ฝ่ายวิจัย ASPS

GOLD Technical: ล่าสุดราคาทองคำปิดเป็นแท่งเทียนแดงยาวหลังทดสอบแนวต้าน \$1480 ไม่ผ่าน สะท้อนแรงขายที่กลับเข้ามากดดันอีกครั้ง ระยะถัดไป คาดว่าจะเห็นการแกว่งตัวภายในกรอบ \$1450 - \$1480 และหาก Breakout ไปในทิศทางไหน จะเป็นการเลือกทางไปทางนั้น

## ASPS Gold Valuation Matrix (เหรียญฯ/กรอยออนซ์)

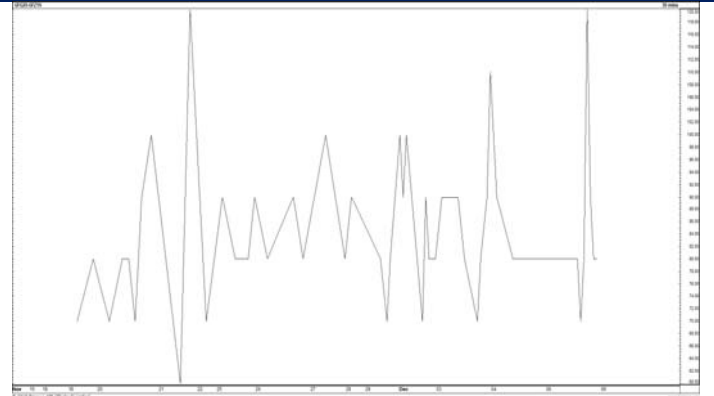
	ลอนค่า					Dollar Index				แข็งค่า		
	93	94	95	96	97	98	99	100	101	102	103	
Nymex ( USD/Barrel)	50	1,303	1,267	1,230	1,194	1,158	1,121	1,085	1,049	1,012	976	940
	53	1,300	1,264	1,227	1,191	1,155	1,118	1,082	1,046	1,009	973	937
	56	1,297	1,261	1,225	1,188	1,152	1,116	1,079	1,043	1,007	970	934
	59	1,294	1,258	1,222	1,185	1,149	1,113	1,076	1,040	1,004	967	931
	62	1,292	1,255	1,219	1,182	1,146	1,110	1,073	1,037	1,001	964	928
	65	1,289	1,252	1,216	1,180	1,143	1,107	1,071	1,034	998	962	925
	68	1,286	1,249	1,213	1,177	1,140	1,104	1,068	1,031	995	959	922
	71	1,283	1,247	1,210	1,174	1,137	1,101	1,065	1,028	992	956	919
	74	1,280	1,244	1,207	1,171	1,135	1,098	1,062	1,026	989	953	917
	77	1,277	1,241	1,204	1,168	1,132	1,095	1,059	1,023	986	950	914
	80	1,274	1,238	1,202	1,165	1,129	1,092	1,056	1,020	983	947	911
	83	1,271	1,235	1,199	1,162	1,126	1,090	1,053	1,017	981	944	908

## การแปลงราคาทองคำให้เป็นบาท

GOLD Londin AM ( USD/Ounce )	FX ( บาท/ USD )				
	30.00	30.25	30.50	30.75	31.00
1,450	20,677	20,849	21,021	21,194	21,366
1,470	20,962	21,137	21,311	21,486	21,661
1,490	21,247	21,424	21,601	21,778	21,955
1,510	21,532	21,712	21,891	22,071	22,250
1,530	21,818	21,999	22,181	22,363	22,545
1,550	22,103	22,287	22,471	22,655	22,840
1,570	22,388	22,575	22,761	22,948	23,134
1,590	22,673	22,862	23,051	23,240	23,429
1,610	22,958	23,150	23,341	23,532	23,724

ที่มา : ฝ่ายวิจัย ASPS

## Spread ระหว่าง GFG20 – GFZ19



ที่มา : ฝ่ายวิจัย ASPS

## คำนวณกำไรขาดทุนของ Gold Futures

บัลลงทอนรายย่อย				
(ค่าธรรมเนียม 490.10 บาท/สัญญา/ข้าง)				
ราคาปิด future	เปลี่ยนแปลง	กำไร (ขาดทุน)	ค่าธรรมเนียม+ VAT (บาท)	กำไร (ขาดทุน)สุทธิ
21,350.00	250.0	12,500	(1,049)	11,451
21,300.00	200.0	10,000	(1,049)	8,951
21,250.00	150.0	7,500	(1,049)	6,451
21,200.00	100.0	5,000	(1,049)	3,951
21,150.00	50.0	2,500	(1,049)	1,451
<b>21,100.00</b>	<b>0.0</b>	<b>-</b>	<b>(1,049)</b>	<b>(1,049)</b>
21,050.00	-50.0	(2,500)	(1,049)	(3,549)
21,000.00	-100.0	(5,000)	(1,049)	(6,049)
20,950.00	-150.0	(7,500)	(1,049)	(8,549)
20,900.00	-200.0	(10,000)	(1,049)	(11,049)
20,850.00	-250.0	(12,500)	(1,049)	(13,549)

ที่มา : ฝ่ายวิจัย ASPS

## คำนวณกำไรขาดทุนของ Mini Gold Futures

บัลลงทอนรายย่อย				
(ค่าธรรมเนียม 98.10 บาท/สัญญา/ข้าง)				
ราคาปิด future	เปลี่ยนแปลง	กำไร (ขาดทุน)	ค่าธรรมเนียม+ VAT (บาท)	กำไร (ขาดทุน)สุทธิ
21,350.00	250.0	2,500	(210)	2,290
21,300.00	200.0	2,000	(210)	1,790
21,250.00	150.0	1,500	(210)	1,290
21,200.00	100.0	1,000	(210)	790
21,150.00	50.0	500	(210)	290
<b>21,100.00</b>	<b>0.0</b>	<b>-</b>	<b>(210)</b>	<b>(210)</b>
21,050.00	-50.0	(500)	(210)	(710)
21,000.00	-100.0	(1,000)	(210)	(1,210)
20,950.00	-150.0	(1,500)	(210)	(1,710)
20,900.00	-200.0	(2,000)	(210)	(2,210)
20,850.00	-250.0	(2,500)	(210)	(2,710)

ที่มา : ฝ่ายวิจัย ASPS