

คาดหุ้นเข้า-ออก SET50-SET100 รอบ 1H63 แนวเก็งกำไร VGI

ฝ่ายวิจัยประเมินรายชื่อก่อนเข้าคำนวณ SET50 และ SET100 รอบ 1H63 หลังมีข้อมูลในการคำนวณครบสมบูรณ์ ได้ผลลัพธ์ดังตารางด้านล่าง โดยกลยุทธ์เน้นหุ้นที่คาดเข้าคำนวณในดัชนี SET50-SET100 มักจะ Outperform ตลาดก่อนวันบังคับใช้เสมอ อย่างไรก็ตามหุ้นบางหลักทรัพย์ราคาเริ่มเต็มมูลค่าพื้นฐาน จึงแนะนำให้เก็งกำไรหุ้นที่ถูกเข้าคำนวณยามที่ราคาหุ้นย่อตัว และขายทำกำไรก่อนวันบังคับใช้ (30 ธ.ค. 62)

ช่วงเทศกาล Index Play กลับมาอีกครั้งและเริ่มมีความสำคัญกับตลาดหุ้นไทยมากขึ้นเรื่อยๆ ต่อจากนี้ทางตลาดหลักทรัพย์ฯ เตรียมประกาศรายชื่อหุ้นเข้า/ออก SET50 และ SET100 รอบ 1H63 ดังนั้นฝ่ายวิจัยจึงทำการคำนวณหาหุ้นเข้า/ออก จากดัชนี หลังจากมีข้อมูลครบถ้วน ได้หุ้นที่เข้า/ออก SET50 1 คู่ และหุ้นที่เข้า/ออก SET100 อีก 5 คู่ (ดังตารางด้านล่าง)

และหากพิจารณาจากสถิติในอดีตย้อนหลัง 15 ปี พบว่าหุ้นถูกตัดเข้า SET50 มักจะปรับตัวเพิ่มขึ้นก่อนวันบังคับใช้เสมอ โดยเฉพาะช่วง 1 เดือนก่อนวันบังคับใช้ มีโอกาสปรับตัวเพิ่มขึ้น 73% และให้ผลตอบแทนเฉลี่ยราว 5.8% แล้วหุ้นจะค่อยๆปรับตัวลดลงหลังมีผลบังคับใช้ ส่วนหุ้นที่ถูกตัดเข้า SET100 ไม่ค่อยมีนัยสำคัญกับราคาหุ้นมากนัก โดยมีโอกาสปรับตัวเพิ่มขึ้น 49% และให้ผลตอบแทนเฉลี่ยราว 0.6% ส่วนหุ้นที่ถูกตัดออกแนะนำให้หลีกเลี่ยงการลงทุนออกไปชั่วคราว

แม้หุ้นส่วนใหญ่ที่มีโอกาสเข้าคำนวณในดัชนี SET50 หรือ SET100 ส่วนใหญ่ราคาเริ่มเต็มมูลค่าพื้นฐานแล้ว แต่ประเด็น Index Play ได้รับความสนใจจากนักลงทุนมากขึ้น น่าจะสร้าง Sentiment เชิงบวกต่อราคาหุ้นได้ดี กลยุทธ์แนะนำเก็งกำไรหุ้นที่ถูกเข้าคำนวณ ทั้งในดัชนี SET50-SET100 อย่าง VGI และขายทำกำไรก่อนวันบังคับใช้ ส่วนหุ้นตัวอื่นๆ ที่ถูกตัดเข้าดัชนี เน้นลงทุนยามที่ราคาหุ้นย่อตัว และขายทำกำไรก่อนวันบังคับใช้เช่นกัน

คาดการณ์หุ้นที่จะถูกคัดเลือกเข้า/ออก SET50 และ SET100 รอบ 1H63

รายชื่อหุ้นที่ถูกคัดเลือกเข้า/ออก SET50 และ SET100 รอบ 1H63

SET50		SET100	
เข้า	ออก	เข้า	ออก
VGI*	BPP	VGI*	ANAN
		WHAUP,S	AAV,PSL
		THG,SPCG	BEC,ERW

หุ้นสำรอง(Reserve List) คัดเข้าคำนวณ SET50 ได้แก่ BPP,KKP,TTW,AEONTS,JAS

หุ้นสำรอง(Reserve List) คัดเข้าคำนวณ SET100 ได้แก่ ERW,TQM,BEC,AAV,PSL

เรียงลำดับรายชื่อหุ้นตามโอกาสที่จะถูกคัดเลือกเข้า-ออก จากมากไปน้อย

หมายเหตุ : VGI เข้าทั้งดัชนี SET50 และ SET100

ที่มา : ฝ่ายวิจัย ASPS

ประสิทธิ์ รัตนกิจกุล CISA, CFA, นักวิเคราะห์
 วิจัยพื้นฐานด้านตลาดทุนและด้านเทคนิค
 เลขทะเบียนนักวิเคราะห์ : 025917
 prasit@asiaplus.co.th

ภราดร เขียวสรปโราณย์, นักวิเคราะห์วิจัยพื้นฐาน
 ด้านหลักทรัพย์
 เลขทะเบียนนักวิเคราะห์ : 075365

กวิต ภัทรภาพค์
 ผู้ช่วยนักวิเคราะห์เชิงปริมาณ

เกาะติดประเด็น Index Play ในช่วงที่เลื่อยองปี

ช่วงนี้เป็นฤดูกาลของ Index Play โดยมี Roadmap เริ่มจากคัดหุ้นไทยเข้าคำนวณในดัชนีต่างประเทศ ทั้งดัชนี MSCI (สหรัฐอเมริกา) มีผลสิ้นวันที่ 26 พ.ย. 62 ที่ผ่านมา ตามมาด้วยดัชนี FTSE Russell (สหราชอาณาจักร) มีผลบังคับใช้สิ้นวันที่ 20 ธ.ค. 62 และช่วงโค้งสุดท้ายของปี คือ การคัดเลือกหุ้นเข้า-ออกดัชนีหุ้นไทย SET50, SET100 มีผลสิ้นวันที่ 30 ธ.ค. 62 (คาดว่าตลาดฯจะประกาศให้ทราบผล ช่วงกลางเดือน ธ.ค. 2563)

รายละเอียดหุ้นไทยเข้า-ออกดัชนีต่างประเทศ ช่วง 4Q62

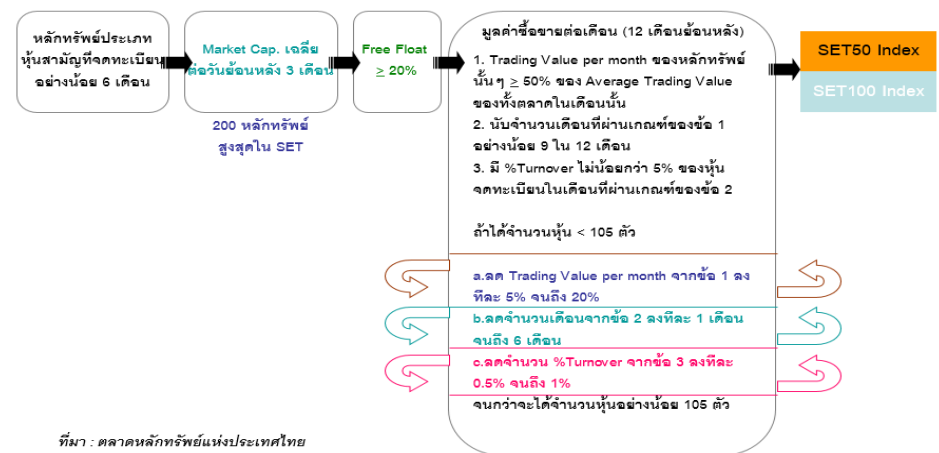
ดัชนี	ประเภท	เข้า/ออก	บริษัท	มีผลบังคับใช้
MSCI	Standard		BGRIM, GPSC, OSP, SAWAD	สิ้น 20 พ.ย. 62
	Small Cap	เข้า	CENDEL, DOHOME, JMT, SPRC, STPI, TPIPP, TQM	
	Standard		-	
	Small Cap	ออก	CBG, TISCO, SAWAD	
FTSE	Micro Cap	เข้า	ILM, AIMCG	สิ้น 20 ธ.ค. 62
	Micro Cap	ออก	-	
SET50-SET100	SET50	เข้า	?	สิ้น 30 ธ.ค. 62
		ออก	?	
	SET100	เข้า	?	
		ออก	?	

ที่มา: MSCI, FTSE, SET

หลักเกณฑ์การคัดเลือกหุ้นเข้าออก SET50 และ SET100

ดัชนี SET50 และ SET100 จะมีการปรับเปลี่ยนปีละ 2 ครั้ง ทุกๆ ครึ่งปี คือ ช่วงเดือนมกราคม - มิถุนายน และกรกฎาคม - ธันวาคมของทุกปี โดยมีหลักเกณฑ์ตามที่ตลาดหลักทรัพย์กำหนดดังภาพทางด้านล่าง

เกณฑ์ในการคัดเลือกหุ้นเข้า SET50 และ SET100



ที่มา : ตลาดหลักทรัพย์แห่งประเทศไทย

ตามหลักเกณฑ์ข้างต้น สรุปได้ว่าหุ้นที่ถูกคัดเลือกเข้า SET50 และ SET100 จะเป็นหุ้นที่มีสภาพคล่องสูง (มูลค่าการซื้อขายสูง และ %Turnover สูง) พร้อมการถือครองหุ้นมีการกระจายตัวที่ดี (Free Float > 20%) และสุดท้ายคัดเลือกรับหุ้นที่ผ่านเกณฑ์มาเรียงลำดับ Market Cap. จากมากไปน้อย โดยหุ้น 50 ลำดับแรกเป็นหุ้นใน SET50 และหุ้น 100 ลำดับแรกเป็นหุ้นใน SET100

คาดการณ์หุ้นเข้า-ออก ดัชนี SET50, SET100 รอบ 1H63

ปัจจุบันนักลงทุนให้ความสำคัญกับประเด็น Index Play มากขึ้นอย่างมีนัยฯ ดังนั้นฝ่ายวิจัยฯจึงทำการคำนวณและคัดกรองหุ้นที่มีโอกาส เข้า – ออกในดัชนี SET50 และ SET100 รอบ 1H63 ตามเกณฑ์ที่ตลาดหลักทรัพย์ฯกำหนดข้างต้น ได้ผลลัพธ์รายชื่อหุ้นเข้าออก SET50 1 คู่ และ หุ้นเข้าออก SET100 5 คู่ ดังตารางด้านล่าง แต่ต้องอย่าลืมว่า รายชื่อหุ้นที่ถูกคัดเลือก สูดท้ายแล้วยังต้องขึ้นอยู่กับดุลยพินิจของตลาดฯ เป็นสำคัญ

คาดการณ์หุ้นที่จะถูกคัดเลือกเข้า/ออก SET50 และ SET100 รอบ 1H63

รายชื่อหุ้นที่ถูกคัดเลือกเข้า/ออก SET50 และ SET100 รอบ 1H63			
SET50		SET100	
เข้า	ออก	เข้า	ออก
VGI*	BPP	VGI*	ANAN
		WHAUP,S	AAV,PSL
		THG,SPCG	BEC,ERW

หุ้นสำรอง(Reserve List) คัดเข้าคำนวณ SET50 ได้แก่ BPP,KKP,TTW,AEONTS,JAS

หุ้นสำรอง(Reserve List) คัดเข้าคำนวณ SET100 ได้แก่ ERW,TQM,BEC,AAV,PSL

เรียงลำดับรายชื่อหุ้นตามโอกาสที่จะถูกคัดเลือกเข้า-ออก จากมากไปน้อย

หมายเหตุ : VGI เข้าทั้งดัชนี SET50 และ SET100

ที่มา : ฝ่ายวิจัย ASPS

“หุ้นสำรอง (Reserve List) คือ หุ้นที่มีโอกาสเข้าไปแทนหุ้นใน SET50 หรือ SET100 ในกรณีที่เกิดความผิดปกติกับหุ้นที่ถูกคัดเลือก

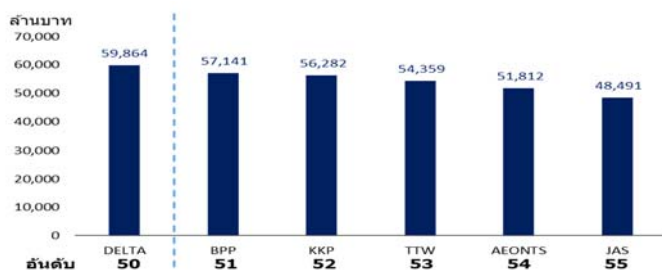
การคาดการณ์หุ้นเข้าออกในรอบนี้มีรายละเอียดปลีกย่อยที่น่าสนใจ

หุ้น VGI มี Market Cap ขนาดใหญ่ 8.4 หมื่นล้านบาท (อันดับที่ 42 ของตลาดฯ) และมีสภาพคล่องสูง ส่วนเกณฑ์ Free Float ตลาดกำหนดต้องมากกว่า 20% แม้ข้อมูล ณ วันปิดสมุดทะเบียนวันที่ 7 มิ.ย. 2562 พบว่า VGI จะมี Free Float ต่ำกว่าเกณฑ์ที่ 18.62% แต่ในวันที่ 19 มิ.ย. 2562 บริษัท BTS ได้มีการขายหุ้น Big Lot ออกมา 339.7 ล้านหุ้น ส่งผลให้ Free Float ของ VGI ตอนนี้ขยับขึ้นมาเหนือ 20% อยู่ที่ 22.56% ทำให้ล่าสุด VGI ผ่านเกณฑ์การเข้าคำนวณทั้งในดัชนี SET50 และ SET100 จึงมีโอกาสสูงที่จะถูกเข้าคำนวณดัชนีในรอบนี้

ส่วนหุ้น KKP พอรวบรวมข้อมูลครบสมบูรณ์แล้ว ทางฝ่ายวิจัยฯ คาดว่าในรอบนี้ยังไม่ถูกกลับมาคำนวณใน SET50 แม้ราคาหุ้นจะเร่งตัวขึ้นในช่วงหลังของเดือน พ.ย. 62 จน Market Cap ขึ้นแซงหุ้นขนาดเล็กสุดในดัชนี SET50 ตอนนี้ อย่าง DELTA และ BPP ในบางช่วงเวลา แต่ยังไม่มากพอที่จะทำให้ Market Cap. เฉลี่ย 3 เดือน อยู่เหนือ 50 อันดับแรกได้ (ผลจากการคำนวณ Market Cap เฉลี่ย 3 เดือน ของ KKP อยู่อันดับที่ 52 หรือเป็นหุ้นสำรองอันดับ 2 ในคาดการณ์หุ้นในดัชนี SET50 รอบ 1H63)

เรียงลำดับค่าเฉลี่ย Market Cap ย้อนหลัง 3 เดือน (ก.ย.62-พ.ย.62) ของหุ้นลำดับที่ 50-55

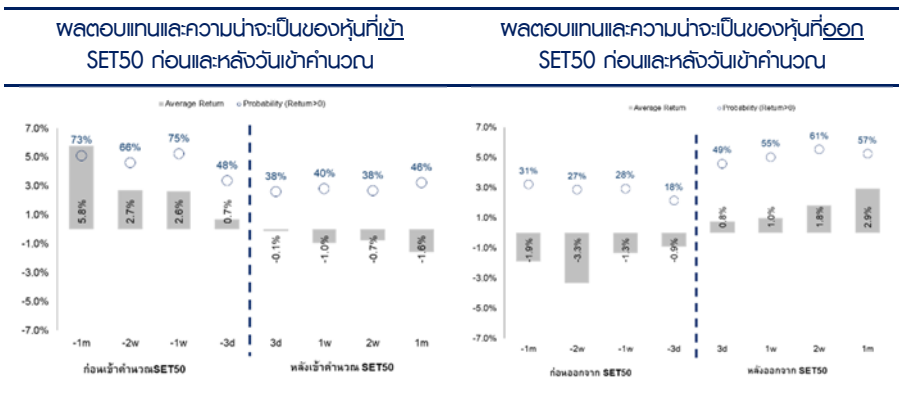
ของตลาดฯ



ที่มา : ฝ่ายวิจัย ASPS

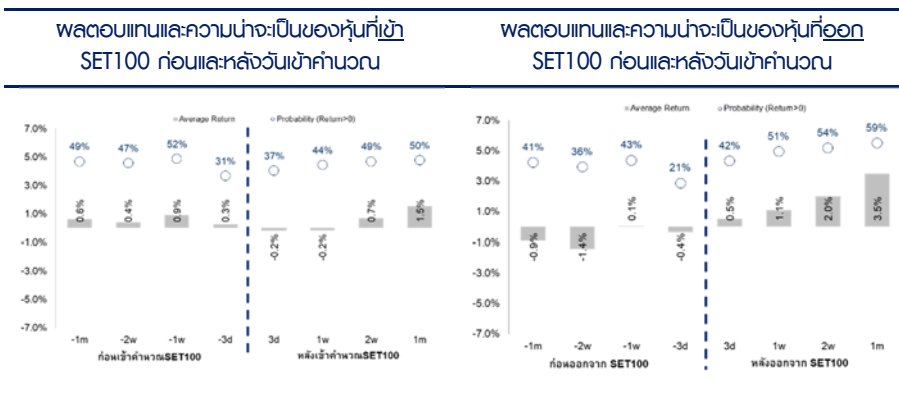
หุ้นที่ได้รับคัดเลือกเข้าคำนวณ ราคามักจะ Outperform ตลาดฯ ก่อนเข้าคำนวณเสมอ

ฝ่ายวิจัยฯ ได้ทำการศึกษาผลตอบแทนในอดีตย้อนหลัง 15 ปีของหุ้นที่ถูกคัดเลือก และถอดออกจากดัชนี SET50, SET100 พบว่า ราคาหุ้นมักจะปรับตัวขึ้นตอบรับในเชิงบวกล่วงหน้าก่อนวันบังคับใช้เสมอ โดยเฉพาะหุ้นที่ถูกเข้าคำนวณใน SET50 มักจะ Outperform ตลาดฯ มาก โดยช่วง 1 เดือนก่อนวันบังคับใช้ (วันเข้าคำนวณ ใช้ราคาปิดวันที่ 30 ธ.ค. 2562) ให้ผลตอบแทนเฉลี่ยสูงถึง 5.8% และมีโอกาสให้ผลตอบแทนเป็นบวก 73% หลังจากนั้นราคาหุ้นจะค่อยๆปรับตัวลดลงหลังมีผลบังคับใช้ ในทางกลับกันหุ้นที่ถูกคัดออกต้องระวัง เพราะราคาหุ้นมักจะปรับตัวลดลงก่อนวันบังคับใช้ แต่หลังจากนั้นราคาหุ้นจะค่อยๆฟื้นกลับมา (ดังกราฟทางด้านล่าง)



ที่มา : ฝ่ายวิจัย ASPS, SET

ส่วนหุ้นที่ถูกคัดเลือกเข้า SET100 ไม่ค่อยมีนัยสำคัญกับราคาหุ้นมากนัก ช่วง 1 เดือนก่อนวันบังคับใช้ มีให้ผลตอบแทนเฉลี่ยเพียง 0.6% และมีโอกาสให้ผลตอบแทนเป็นบวก 49% (ดังกราฟทางด้านล่าง)



ที่มา : ฝ่ายวิจัย ASPS, SET

กลยุทธ์เน้นเก็งกำไรหุ้นที่ถูกเข้าคำนวณ และขายทำกำไรก่อนวันบังคับใช้ (ยามที่ราคาหุ้นย่อตัว)

หากพิจารณาจาก Valuation ของหุ้นที่มีโอกาสถูกเข้าคำนวณในดัชนี SET50 และ SET100 พบว่า ราคาหุ้นส่วนใหญ่เริ่มเติมมูลค่าพื้นฐานแล้ว และมีหลายบริษัทที่ฝ่ายวิจัยฯ ไม่ได้ทำการศึกษา อย่างไรก็ตาม ประเด็น Index Play เริ่มได้รับความสนใจจากนักลงทุนมากขึ้น ถือเป็น Sentiment เชิงบวกต่อราคาหุ้นได้ดี หากพิจารณาย้อนกลับไปในการคำนวณหุ้นเข้าออกรอบ 2H62 หุ้นที่ฝ่ายวิจัยฯ คัดเข้าดัชนี SET50 ถูกต้องทั้ง 2 หลักทรัพย์ คือ OSP และ SAWAD ซึ่งราคาหุ้น ณ ตอนนั้น เติมมูลค่าพื้นฐานทั้ง 2 หลักทรัพย์ แต่ราคาหุ้นยังคงปรับตัวขึ้นกว่า 4.5% และ 13.1% ตามลำดับ ในช่วงเวลา 1 เดือนก่อนวันมีผลบังคับใช้ ดังนั้นกลยุทธ์แนะนำเก็งกำไรหุ้นที่ถูกคัดเข้าคำนวณทั้งดัชนี SET50

และ SET100 อย่าง VGI(FV@ 9.30) แล้วขายทำกำไรก่อนวันบังคับใช้ คาดว่าได้ผลตอบแทนเฉลี่ยถึง 6.9% และมีโอกาสปรับตัวเพิ่มขึ้น 81% ส่วนปัจจัยพื้นฐานคาดกำไรสุทธิปี 2563 เดบิต 21.8%yoy จากแพลตฟอร์มที่แข็งแกร่งและครบวงจร ได้แก่ ธุรกิจสื่อโฆษณา บริการชำระเงิน และขนส่ง โดยมีการฟื้นตัวของธุรกิจสื่อโฆษณาในประเทศด้วย Synergy กับ PLANB และรับรู้ส่วนแบ่งกำไรจาก Kerry เพิ่มขึ้น จากการเข้าสู่ช่วง High Season ของธุรกิจขนส่ง และโลจิสติกส์ แต่ด้วยราคาหุ้นจะเกินมูลค่าพื้นฐานแล้ว จึงแนะนำเก็งกำไรยามราคาอ่อนตัวลง

Valuation ของหุ้นที่มีโอกาสถูกคัดเข้า SET50-SET100 ใน 1H63

ชื่อยุ่	ค่าแนะนำ	ราคาปิด (บาท) 06/12/2562	Fair Value 2562 (บาท)	Upside (%)	ปี 2562				
					PER	Dividend Yield (%)	EPS Growth	PBV	ROE (%)
กลุ่มที่คาดว่าจะเข้า SET50									
VGI	Switch	9.5	9.3	-2.1%	58.7	1.2	11.5%	5.3	9.6
กลุ่มที่คาดว่าจะเข้า SET100									
VGI	Switch	9.5	9.3	-2.1%	58.7	1.2	11.5%	5.3	9.6
WHAUP	n.a.	n.a.	n.a.	n.a.	n.a.	n.a.	n.a.	n.a.	n.a.
S	n.a.	n.a.	n.a.	n.a.	n.a.	n.a.	n.a.	n.a.	n.a.
THG	n.a.	n.a.	n.a.	n.a.	n.a.	n.a.	n.a.	n.a.	n.a.
SPCG	n.a.	n.a.	n.a.	n.a.	n.a.	n.a.	n.a.	n.a.	n.a.

ที่มา : ฝ่ายวิจัย ASPS

Market Cap ของหุ้นที่มีโอกาสถูกตัดเข้า SET50 ใน 1H63

No.	Stocks	AVG MKT Cap (3Month)	No.	Stocks	AVG MKT Cap (3Month)
1	PTT	1,284,428,069,464	26	MINT	171,232,175,506
2	AOT	1,089,341,314,286	27	BEM	166,121,261,905
3	CPALL	718,968,932,888	28	DTAC	140,499,515,409
4	ADVANC	674,628,389,594	29	TOP	140,203,344,177
5	PTTEP	480,336,725,579	30	MTC	124,154,603,175
6	SCC	471,980,952,381	31	BGRIM	123,031,197,222
7	SCB	397,065,636,579	32	OSP	119,661,294,643
8	BDMS	378,147,703,802	33	LH	119,022,936,793
9	KBANK	366,016,856,501	34	KTC	108,740,216,254
10	GULF	349,911,992,857	35	RATCH	107,161,904,762
11	BBL	329,911,680,180	36	BH	93,598,269,822
12	CPN	292,218,666,667	37	TOA	85,781,611,111
13	PTTGC	238,235,420,607	38	VGI	84,248,987,811 <i>เข้าใหม่</i>
14	KTB	235,773,934,865	39	CBG	82,523,809,524
15	CPF	227,931,384,748	40	SAWAD	79,846,052,702
16	HMPRO	224,426,238,043	41	TISCO	79,473,609,678
17	INTUCH	200,047,712,796	42	IRPC	73,602,831,989
18	BJC	201,750,401,936	43	TU	72,683,081,745
19	AWC	187,516,177,143	44	ROBINS	72,140,085,020
20	EGCO	186,878,361,825	45	WHA	68,857,258,976
21	IVL	179,821,620,831	46	TMB	67,002,908,425
22	GPSC	179,197,888,124	47	GLOBAL	66,851,179,309
23	EA	175,117,579,365	48	TCAP	64,035,175,301
24	TRUE	172,540,052,401	49	BANPU	61,910,332,050
25	BTS	172,124,349,508	50	DELTA	59,864,417,618

หุ้นสำรอง(Reserve List) คัดเข้าคำนวณ SET50 ได้แก่ BPP,KKP,TTW,AEONTS,JAS

คาดการณ์หุ้นถูกตัดเข้าคำนวณ SET50

VGI

คาดการณ์หุ้นถูกตัดออกจาก SET50

BPP

Market Cap ของหุ้นที่มีโอกาสถูกตัดเข้า SET100 ใน 1H63

No.	Stocks	AVG MKT Cap (3Month)	No.	Stocks	AVG MKT Cap (3Month)
1	PTT	1,284,428,069,464	51	BPP	57,141,277,839
2	AOT	1,089,341,314,286	52	KKP	56,282,067,761
3	CPALL	718,968,932,888	53	TTW	54,359,000,000
4	ADVANC	674,628,389,594	54	AEONTS	51,811,507,937
5	PTTEP	480,336,725,579	55	JAS	48,491,107,859
6	SCC	471,980,952,381	56	CKP	48,159,301,235
7	SCB	397,065,636,579	57	CENTEL	41,100,000,000
8	BDMS	378,147,703,802	58	BCH	40,327,467,398
9	KBANK	366,016,856,501	59	TPIPP	40,181,333,333
10	GULF	349,911,992,857	60	SPRC	40,021,064,852
11	BBL	329,911,680,180	61	MBK	38,633,482,984
12	CPN	292,218,666,667	62	SPALI	38,031,153,824
13	PTTGC	238,235,420,607	63	CK	37,056,010,619
14	KTB	235,773,934,865	64	PSH	36,520,241,659
15	CPF	227,931,384,748	65	BCPG	36,347,313,100
16	HMPRO	224,426,238,043	66	BCP	35,494,019,158
17	INTUCH	210,644,000,592	67	PLANB	33,861,540,367
18	BJC	201,750,401,936	68	TASCO	33,786,645,080
19	AWC	187,516,177,143	69	COM7	31,950,476,190
20	EGCO	186,878,361,825	70	PTG	31,793,619,048
21	IVL	179,821,620,831	71	QH	28,605,698,297
22	GPSC	179,197,888,124	72	STEC	27,756,939,028
23	EA	175,117,579,365	73	CHG	27,283,492,063
24	TRUE	172,540,052,401	74	GUNKUL	27,174,905,078
25	BTS	172,124,349,508	75	MEGA	26,889,562,763
26	MINT	171,232,175,506	76	ESSO	26,876,583,754
27	BEM	166,121,261,905	77	AMATA	26,628,424,603
28	DTAC	140,499,515,409	78	BLAND	25,796,908,018
29	TOP	140,203,344,177	79	WHAUP	25,172,142,857
30	MTC	124,154,603,175	80	THANI	24,878,380,711
31	BGRIM	123,031,197,222	81	HANA	22,840,673,427
32	OSP	119,661,294,643	82	MAJOR	21,846,928,335
33	LH	119,022,936,793	83	S	21,244,354,341
34	KTC	108,740,216,254	84	AP	21,087,513,599
35	RATCH	107,161,904,762	85	EPG	20,853,333,333
36	BH	93,598,269,822	86	TVO	20,722,260,878
37	TOA	85,781,611,111	87	PRM	20,712,301,587
38	VGI	84,248,987,811	88	THG	20,468,892,857
39	CBG	82,523,809,524	89	KCE	19,691,762,950
40	SAWAD	79,846,052,702	90	SPCG	19,642,131,667
41	TISCO	79,473,609,678	91	GFPT	19,320,784,552
42	IRPC	73,602,831,989	92	THAI	18,408,043,167
43	TU	72,683,081,745	93	ORI	18,118,366,468
44	ROBINS	72,140,085,020	94	SIRI	17,771,583,751
45	WHA	68,857,258,976	95	JMT	17,353,878,756
46	TMB	67,002,908,425	96	SUPER	16,739,609,425
47	GLOBAL	66,851,179,309	97	STA	16,290,133,312
48	TCAP	64,035,175,301	98	SGP	15,993,783,964
49	BANPU	61,910,332,050	99	TKN	14,852,523,810
50	DELTA	59,864,417,618	100	RS	14,835,942,035

หุ้นสำรอง (Reserve List) คัดเข้าคำนวณ SET100 ได้แก่ ERW,TQM,BEC,AAV,PSL

คาดถูกตัดเข้าคำนวณ SET100

VGI, WHAUP, S, THG และ SPCG

คาดถูกตัดออกจาก SET100

ANAN, AAV, PSL, BEC และ ERW

