

กลยุทธ์การลงทุนอนุพันธ์

SET50 Futures:

แรงหนุนจากเรื่องผลเจรจาการค้าสหรัฐฯ-จีน ยังน่าจะมีน้ำหนักในการขับเคลื่อนตลาด แนะนำ Trading S50Z19 ในกรอบ 1067 – 1075 จุด และให้เปิด Long ที่กรอบล่าง

SET50 Option:

ปรับจุดเข้า Long S50Z19C1050 ไปที่ 22 จุด (SET50=1067) ส่วนเป้าทำกำไรปรับไปที่ 30 จุด (SET50= 1075) Cut Loss 3 จุดจากทุน เชื่อว่า SET50 มีโอกาสดีตัวขึ้นไปได้อีก

Single Stock Futures:

ราคาหมูที่ปรับขึ้นแรง น่าจะมีส่วนช่วยดึงราคาไก่ให้ปรับขึ้นไปได้แนะนำ Long CPFZ19 โดยปรับราคาขึ้นไป 26 บาท เป้าทำกำไรที่ 27.50 บาท Cut Loss 0.50 บาทจากทุน

สถานะ Long PTTEPZ19 ที่ทุน 120.75 บาท ปัจจุบันมีกำไร 19.62% แนะนำถือ เป้าทำกำไร 125 บาท แต่ให้ตั้ง Stop Profit ที่ 121.25 บาท เพื่อ Lock กำไรขั้นต่ำ 5% ในรอบนี้

Gold Futures:

ราคาทองคำมีเรื่องการเจรจาการค้าเป็นแรงกดดัน แต่ก็มี USD ที่อ่อนค่าเป็นแรงหนุน คาดเคลื่อนไหวในกรอบแคบ Trading GFZ19 กรอบ 20950 – 21240 บาท(1460 – 1480\$) และ Short ที่กรอบบน

สถานะของนักลงทุน

All Futures	Long(Short) Position : Contract			Accumulated Long(Short)		
	Long	Short	Net	2 Days	1 Weeks	1 Months
Institution	124,807	120,424	4,383	1,820	44,200	79,041
Foreign	90,588	67,314	23,274	39,560	37,253	-228,953
Retail	175,116	202,773	-27,657	-41,380	-81,453	149,912

SET50 Futures	Long(Short) Position : Contract			Accumulated Long(Short)		
	Long	Short	Net	2 Days	1 Weeks	1 Months
Institution	41,141	28,360	12,781	4,757	16,669	-4,947
Foreign	60,447	48,778	11,669	26,948	12,213	-84,950
Retail	68,750	93,200	-24,450	-31,705	-28,882	89,897

Single Stock Futures	Long(Short) Position : Contract			Accumulated Long(Short)		
	Long	Short	Net	2 Days	1 Weeks	1 Months
Institution	68,438	74,354	-5,916	300	28,168	84,721
Foreign	16,739	8,757	7,982	4,256	27,259	-153,517
Retail	78,324	80,390	-2,066	-4,556	-55,427	68,796

Metal Futures	Long(Short) Position : Contract			Accumulated Long(Short)		
	Long	Short	Net	2 Days	1 Weeks	1 Months
Institution	13,849	15,012	-1,163	-1,159	224	1,518
Foreign	13,402	9,778	3,624	8,357	-2,218	9,515
Retail	26,101	28,562	-2,461	-7,198	1,994	-11,033

Call Option	Long(Short) Position : Contract			Accumulated Long(Short)		
	Long	Short	Net	2 Days	1 Weeks	1 Months
Institution	1,208	1,380	-172	92	108	-17
Foreign	59	165	-106	-101	-143	-360
Retail	4,362	4,084	278	9	95	181

Put Option	Long(Short) Position : Contract			Accumulated Long(Short)		
	Long	Short	Net	2 Days	1 Weeks	1 Months
Institution	577	2,177	-1,600	-2,307	-2,259	-2,960
Foreign	1	1	0	0	163	1,327
Retail	3,892	2,292	1,600	2,307	2,096	1,646

ที่มา : ฝ่ายวิจัย ASPS

ข้อมูลในเอกสารฉบับนี้ รวบรวมมาจากแหล่งข้อมูลที่น่าเชื่อถือ อย่างไรก็ตาม บริษัทหลักทรัพย์ เอเชีย พลัส จำกัด ไม่สามารถที่จะยืนยันหรือรับรองความถูกต้องของข้อมูลเหล่านี้ได้ ไม่ว่าประการใดๆ บทวิเคราะห์ในเอกสารนี้ จัดทำขึ้นโดยอ้างอิงหลักเกณฑ์ทางวิชาการเกี่ยวกับหลักการวิเคราะห์ และมีได้เป็นการชี้แนะ หรือเสนอแนะให้ซื้อหรือขายหลักทรัพย์ใดๆ การตัดสินใจซื้อหรือขายหลักทรัพย์ใดๆ ของผู้อ่าน ไม่ว่าจะเกิดจากการอ่านบทความในเอกสารนี้หรือไม่ก็ตาม ล้วนเป็นผลจากการใช้วิจารณญาณของผู้อ่าน โดยไม่มีส่วนเกี่ยวข้องกับหรือพันธะผูกพันใดๆ กับ บริษัทหลักทรัพย์ เอเชีย พลัส จำกัด ไม่ว่ากรณีใด

วันจันทร์ที่ 16 ธันวาคม พ.ศ. 2562

SET50 Index Futures / Option	P. 2
Single Stock Futures	P. 4
Gold Futures	P. 7

เพิ่มช่องทางติดตามคำแนะนำกลยุทธ์การซื้อขายระหว่างวันผ่านช่องทาง Line Asia Plus Group ได้ที่: <http://bit.ly/Asiaplusgroup>

Derivatives Team	เลขทะเบียน นักวิเคราะห์
เทอดศักดิ์ ทวีศรี-ธรรมา	004132
ประสิทธิ์ รัตนกิจกุล, CISA, CFA	025917
วอลพรรณ น้อยธนะภร	019994
เชาวนีย์ พันธนาภิก	064045
จรรยาธรรณ จังจิรานนท์	ผู้ช่วยนักวิเคราะห์

SET50 Overview

การบรรลุนโยบายการดำเนินงาน 1 ระหว่างสหรัฐฯ-จีน โดยประเด็นหลักๆประกอบด้วย 1) สหรัฐฯจะเลื่อนการขึ้นภาษีนำเข้าจากจีนรอบ 4.2 วงเงิน 1.6 แสนล้านเหรียญออกไป 2) สหรัฐฯจะลดอัตราภาษีรอบ 4.1 วงเงิน 1.1 แสนล้านเหรียญ ลงมาที่ 7.5% จากเดิม 15% แต่ภาษีรอบ 1-3 วงเงินรวม 2.5 แสนล้านเหรียญยังเก็บภาษีในอัตราเดิมที่ 25% 3) จีนจะนำเข้าสินค้าเกษตรสหรัฐฯ 5 หมื่นล้านดอลลาร์ ทั้งนี้ข้อตกลงดังกล่าวจะลงนามในเดือน ม.ค. 2563 และจะมีผลบังคับใช้อีก 30 วันต่อมา โดยผลของการเจรจาที่ออกมาเป็นบวกข้างต้นคาดว่าจะมีน้ำหนักต่อการขับเคลื่อนของ SET50 Index ประกอบกับในช่วง 2 สัปดาห์สุดท้ายคาดว่าจะเห็นแรงซื้อจากนักลงทุนสถาบันในประเทศเข้าหนุนซึ่งจากสถิติ 5 ปีที่ผ่านมาซื้อสุทธิเฉลี่ย 1.4 หมื่นล้านบาท แต่อย่างไรก็ตามยังคงต้องติดตามแรงขายจากนักลงทุนต่างชาติที่ยังมีทิศทางขายสุทธิหนาแน่น โดยวันศุกร์ที่ผ่านมาขายสุทธิ 6.95 พันล้านบาท หากยังต่อเนื่องยังเป็นปัจจัยที่จำกัดการขึ้นของ SET50 Index โดยวันนี้คาดกรอบการเคลื่อนไหวที่ 1067-1075 จุด

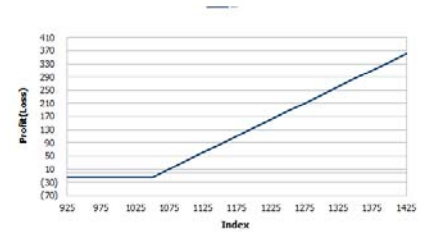
	SET50	S50Z19	S50H20
แนวรับ	1065	1067	1064
แนวต้าน	1075	1075	1072

SET50 Index Futures

Direction Trading: แรงหนุนจากเรื่องผลเจรจาการค้าสหรัฐฯ-จีน ยังน่าจะมีน้ำหนักในการขับเคลื่อนตลาด แนะนำ Trading S50Z19 ในกรอบ 1067 – 1075 จุด และให้เปิด Long ที่กรอบล่าง

Spread Trading: เปิดสถานะ Short Spread ระหว่าง S50H20 ลบด้วย S50Z19 ได้ที่ระดับ -2.8 จุด ปัจจุบันกำไร 0.6 จุด แนะนำถือต่อโดยคาดมีเป้าทำกำไรที่ -5.62 จุด

SET50 Option : ปรับจุดเข้า Long S50Z19C1050 ไปที่ 22 จุด (SET50=1067) ส่วนเป้าทำกำไรปรับไปที่ 30 จุด (SET50= 1075) Cut Loss 3 จุดจากทุน เชื่อว่า SET50 มีโอกาสดีตัวขึ้นไปได้ต่อ



หมายเหตุ : ตัวคูณดัชนีเท่ากับ 200 บาท ต่อ 1 จุดของดัชนี

	Last	1Yr Hist. Volatility	2Week Hist. Volatility
SET50 Index	1066.63	11.2767	11.5251

Call Option

	Premium	Chg	Break Even	Intrinsic Value	Time Value	All-in-Premium	Theory Price	Volume	Open Interest	Implied Volatility	Delta	Effective Gearing	Time Decay
S50Z19C1100	1.20	0.30	> 1101.2	0.00	1.20	0.03	0.78	1413	8218	12.02	0.10	90.07	0.03
S50Z19C1075	6.00	2.10	> 1081	0.00	6.00	0.01	5.64	1494	5181	11.23	0.37	66.48	0.01
S50Z19C1050	21.20	7.10	> 1071.2	16.63	4.57	0.00	19.94	538	2558	11.88	0.76	38.25	0.00
S50Z19C1025	43.60	9.30	> 1068.6	41.63	1.97	0.00	42.27	14	523	17.97	0.87	21.25	0.00
S50Z19C1000	68.20	8.50	> 1068.2	66.63	1.57	0.00	67.02	13	132	25.37	0.90	14.08	0.00

Put Option

	Premium	Chg	Break Even	Intrinsic Value	Time Value	All-in-Premium	Theory Price	Volume	Open Interest	Implied Volatility	Delta	Effective Gearing	Time Decay
S50Z19P1100	31.60	-9.90	< 1068.4	33.37	#N/A/N/A	0.00	33.73	209	2681	#N/A/N/A	-1.00	-34.81	0.00
S50Z19P1075	11.70	-7.70	< 1063.3	8.37	3.33	0.00	13.59	963	3586	8.87	-0.66	-60.62	0.00
S50Z19P1050	2.20	-3.20	< 1047.8	0.00	2.20	-0.02	2.90	2054	5801	9.86	-0.20	-94.65	-0.02
S50Z19P1025	0.50	-0.50	< 1024.5	0.00	0.50	-0.04	0.25	437	6658	12.32	-0.05	-95.34	-0.04
S50Z19P1000	0.20	0.00	< 999.8	0.00	0.20	-0.06	0.01	158	6968	15.71	-0.02	-83.99	-0.06

ที่มา : ฝ่ายวิจัย ASPS

ภาพรวมการซื้อขาย SET50 Index

UNDERLYING	Close	Chg	%Chg	สรุปการซื้อขาย
SET50	1066.63	8.8	0.8%	13-Dec-19

Symbol	Settle	Chg	%Chg	Vol.	OI	OI Chg
S50Z19	1069.50	10.4	1.0%	143,467	285,171	-5,015
S50F20	1069.00	10.5	1.0%	10	49	1
S50G20	1067.80	13.8	1.3%	4	5	-2
S50H20	1066.60	10.8	1.0%	23,077	55,483	1,186
S50M20	1062.00	10.2	1.0%	2,887	11,807	46
S50U20	1055.90	10.1	1.0%	893	4,695	10

SET50 Futures Long(Short) : สัญญา	สถานะ Long(Short)		
	Long	Short	Net
สถาบัน	41,141	28,360	12,781
ต่างชาติ	60,447	48,778	11,669
รายย่อย	68,750	93,200	-24,450

	2 วัน		2 สัปดาห์		QTD
	Long	Short	Long	Short	
สถาบัน	4,757	1,145	4,757	1,145	-12,342
ต่างชาติ	26,948	-71,160	26,948	-71,160	-53,333
รายย่อย	-31,705	70,015	-31,705	70,015	65,675

ที่มา : ฝ่ายวิจัย ASPS

คาดการณ์ Spread ณ สิ้นเดือนจาก ASPS Model

เป้าหมาย Spread ซีเรียล - ซีเรียล

	S50J19	S50K19	S50M19	S50N19	S50Q19	S50U19
ณ 29 เม.ย.62						
ณ 30 พ.ค.62						
ณ 27 มิ.ย.62						
ณ 30 ก.ค.62						
ณ 29 ส.ค.62						
ณ 27 ก.ย.62						

S50J19						
S50K19	-0.82					
S50M19	0.79	1.61				
S50N19	2.00	2.82	1.21			
S50Q19	-2.05	-1.23	-2.84	-4.07		
S50U19	-3.03	-2.21	-3.82	-5.06	-0.99	

*สมมติฐานอัตราดอกเบี้ยนโยบายระหว่าง มิ.ย. - ก.ย. 62 เท่ากับ 1.75%

ที่มา : ฝ่ายวิจัย ASPS

คำนวณกำไรขาดทุนของ SET50 Futures

นักลงทุนรายย่อย

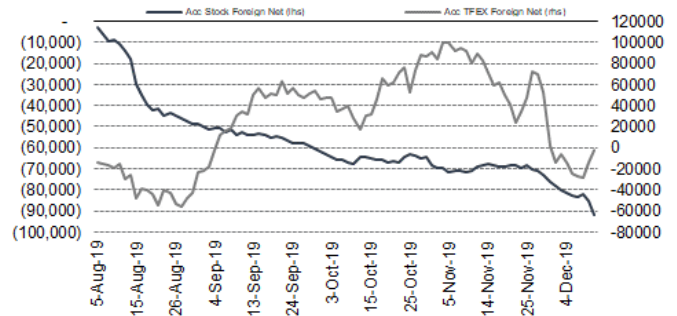
(ค่าธรรมเนียม 87.10 บาท/สัญญา/ข้าง)

ราคาปิด	chg (จุด)	กำไร	ค่าธรรมเนียม+ VAT (บาท)	กำไรสุทธิ
Futures	เทียบกับ	(ขาดทุน)		
1,074.50	5.0	1,000	(186)	814
1,073.50	4.0	800	(186)	614
1,072.50	3.0	600	(186)	414
1,071.50	2.0	400	(186)	214
1,070.50	1.0	200	(186)	14
1,069.50	0.0	0.0	(186)	(186)
1,068.50	-1.0	(200)	(186)	(386)
1,067.50	-2.0	(400)	(186)	(586)
1,066.50	-3.0	(600)	(186)	(786)
1,065.50	-4.0	(800)	(186)	(986)
1,064.50	-5.0	(1,000)	(186)	(1,186)

ที่มา : ฝ่ายวิจัย ASPS

ความสัมพันธ์สถานะของนักลงทุนต่างประเทศในตราสารทุน

และ SET50 Futures



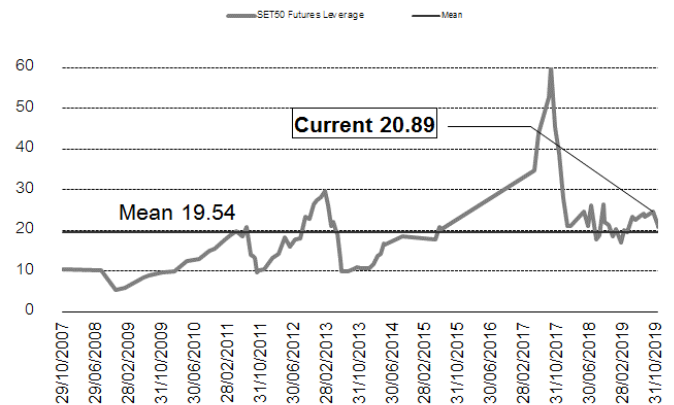
ที่มา : ฝ่ายวิจัย ASPS

SET50 ที่ระดับค่า PER ต่างๆ

(เท่า)	ม.ค.62E	มี.ค.62E	มี.ย.62E	ก.ค.62E	ส.ค.62E	ก.ย.62E	ธ.ค.62E
PER 12	863	876	895	902	908	915	934
PER 13	935	949	970	977	984	991	1,012
PER 14	1,007	1,022	1,045	1,052	1,060	1,067	1,090
PER 15	1,079	1,095	1,119	1,127	1,135	1,144	1,168
PER 16	1,151	1,168	1,194	1,203	1,211	1,220	1,246
PER 17	1,223	1,241	1,269	1,278	1,287	1,296	1,323
PER 18	1,295	1,314	1,343	1,353	1,363	1,372	1,401
PER 19	1,367	1,387	1,418	1,428	1,438	1,448	1,479

ที่มา : ฝ่ายวิจัย ASPS

ระดับ Leverage ของ SET50 Futures



ที่มา : Thailand Clearing House, ฝ่ายวิจัย ASPS

Single Stock Futures

Long PTTEPZ19

ความคืบหน้าของการเจรจาการค้าระหว่างสหรัฐฯ-จีน ที่มีโอกาสหาข้อตกลงร่วมกันได้หนุนต่อตลาดหุ้นทั่วโลกและราคาน้ำมันฟื้นตัวในวันนี้ ภายใต้สถานการณ์ข้างต้นทำให้เชื่อว่าหุ้นในกลุ่ม Global Play จะกลับมาได้รับความสนใจ โดยเฉพาะหุ้น PTTEP ที่ตั้งแต่ 4Q62 ที่ผ่านมาราคาปรับลง 1.24% สวนกับทิศทางราคาน้ำมันดิบที่เพิ่มขึ้น 6.6% จนปัจจุบันมี Upside เปิดกว้าง 42.26 % เมื่อเทียบ FV63@ 170.00บาท และให้ Dividend Yield สูงถึง 4.18% โดยสาเหตุที่ราคาหุ้น Laggard เชื่อว่ามาจาก การปรับพอร์ตของนักลงทุนต่างชาติสำหรับเข้าซื้อหุ้น Saudi Aramco ซึ่งเชื่อว่าจะกระทบจากนี้ จะเริ่มจำกัดหลังจาก Saudi Aramco ได้ถูกเข้าซื้อขายในวันที่ 11 ธ.ค. 62 เป็นที่เรียบร้อยแล้ว ส่วนภาพทางเทคนิค เริ่มเห็นสัญญาณฟื้นตัวหลังลงมาทดสอบแนวรับโซน 115.50 – 116.50 บาท ประกอบกับ Stochastic %K ตัดขึ้นเหนือ %D เป็นสัญญาณบวกสนับสนุน คาดเกิดจังหวะ Technical Rebound โดยมีแนวต้านถัดไปที่ 123.50 และ 125.50 บาท ตามลำดับ

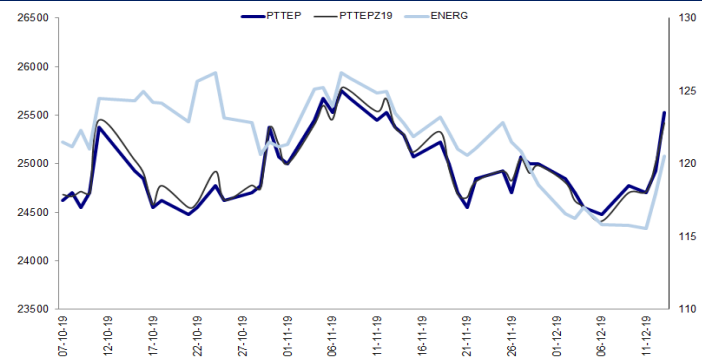
กลยุทธ์การลงทุน

แนะนำถือสถานะ Long PTTEPZ19 หุ้น 120.75 บาท เป้า 125.00 บาท Stop Profit ที่ 121.25 บาท

Future								Underlying			
Future	Settle Price	Basis	ASP Theory Price	Vol	OI	OI Change	Leverage	Upside	PER 62F	PBV 62F	EPS GROWTH 62F
PTTEPZ19	122.80	-0.70	123.56	758	1123	-617	11.82	37.65%	10.16	1.13	33.30%

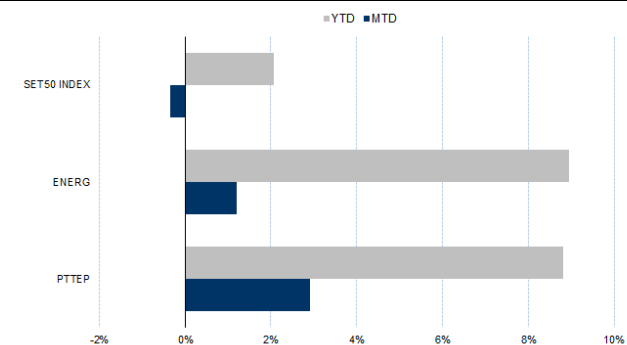
ที่มา : ฝ่ายวิจัย ASPS

Historical Price



ที่มา : ฝ่ายวิจัย ASPS

Historical Return



ที่มา : ฝ่ายวิจัย ASPS

คำนวณกำไรขาดทุนของ Stock Futures

บิลลงทุนรายย่อย					
ราคาปิด future	chg (จุด) เทียบกับราคา	กำไร (บาท)	ค่าธรรมเนียม +VAT (บาท)	กำไรสุทธิ (บาท)	กำไรสุทธิ (บาท)
123.30	0.5	500	16.53	483	483
123.20	0.4	400	16.53	383	383
123.10	0.3	300	16.53	283	283
123.00	0.2	200	16.53	183	183
122.90	0.1	100	16.53	83	83
122.80	0.0	-	16.53	(17)	(17)
122.70	-0.1	(100)	16.53	(117)	(117)
122.60	-0.2	(200)	16.53	(217)	(217)
122.50	-0.3	(300)	16.53	(317)	(317)
122.40	-0.4	(400)	16.53	(417)	(417)
122.30	-0.5	(500)	16.53	(517)	(517)

ที่มา : ฝ่ายวิจัย ASPS

Technical Chart



ที่มา : ฝ่ายวิจัย ASPS

Single Stock Futures

Long CPFZ19

ราคาหุ้นช่วงที่ผ่านมามีแนวโน้มการปรับฐานสะท้อนความกังวลเรื่องการแบน 3 สารเคมี และต้นทุนทางการเงินจากบริษัทที่มีการออก Perpetual Bond ไปแล้ว ประกอบกับราคาสุกรที่ปรับเพิ่มขึ้น 3.3% จากสัปดาห์ก่อนหน้า นอกจากนี้ CPF ยังได้ผลบวกจากราคาต้นทุนวัตถุดิบอาหารสัตว์ที่อยู่ในระดับต่ำอย่างข้าวโพดและถั่วเหลือง โดยรวมจึงทำให้ประสิทธิภาพการทำกำไรสูงขึ้น โดยปัจจุบันมีค่า PER ปี 2563 เพียง 12 เท่า และสามารถคาดหวัง div yields เฉลี่ย 3% p.a.

ส่วนทางเทคนิค ภาพระยะสั้นยังทำจังหวะ Higher High และ Higher Low เป็นลักษณะของแนวโน้มขาขึ้น หากอ่อนตัวลงมาตามแนวรับคาดเป็นโอกาสสะสมเพื่อหวังการฟื้นตัวกลับ โดยมีแนวต้านถัดไปอยู่ที่ 27.00 บาท

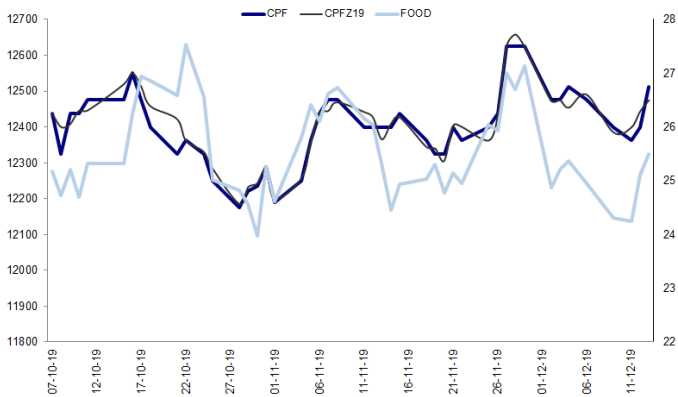
กลยุทธ์การลงทุน

แนะนำรอ Long CPFZ19 ที่ 26.00 บาท เป้าทำกำไร 27.50 บาท Cut Loss 0.50 บาทจากทุน

Future								Underlying			
Future	Settle Price	Basis	ASP Theory Price	Vol	OI	OI Change	Leverage	Upside	PER 62F	PBV 62F	EPS GROWTH 62F
CPFZ19	26.50	-0.25	26.76	346	3701	-321	12.80	30.84%	12.92	1.14	10.08%

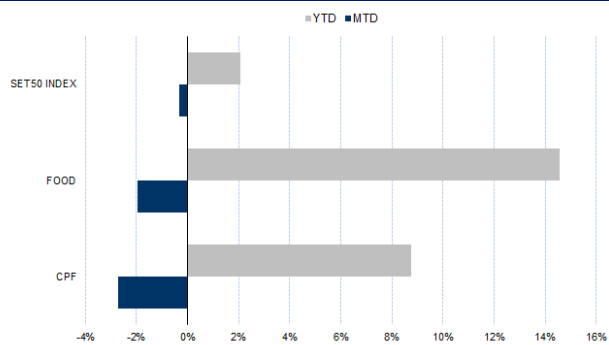
ที่มา : ฝ่ายวิจัย ASPS

Historical Price



ที่มา : ฝ่ายวิจัย ASPS

Historical Return



ที่มา : ฝ่ายวิจัย ASPS

คำนวณกำไรขาดทุนของ Stock Futures

บัลลงกุนรายย่อย					
ราคาปิด future	chg (จุด) เทียบกับราคา	กำไร (ขาดทุน)	ค่าธรรมเนียม +VAT (บาท)	กำไร (ขาดทุน)สุทธิ	
27.00	0.5	500	2.77	497	
26.90	0.4	400	2.77	397	
26.80	0.3	300	2.77	297	
26.70	0.2	200	2.77	197	
26.60	0.1	100	2.77	97	
26.50	0.0	-	2.77	(3)	
26.40	-0.1	(100)	2.77	(103)	
26.30	-0.2	(200)	2.77	(203)	
26.20	-0.3	(300)	2.77	(303)	
26.10	-0.4	(400)	2.77	(403)	
26.00	-0.5	(500)	2.77	(503)	

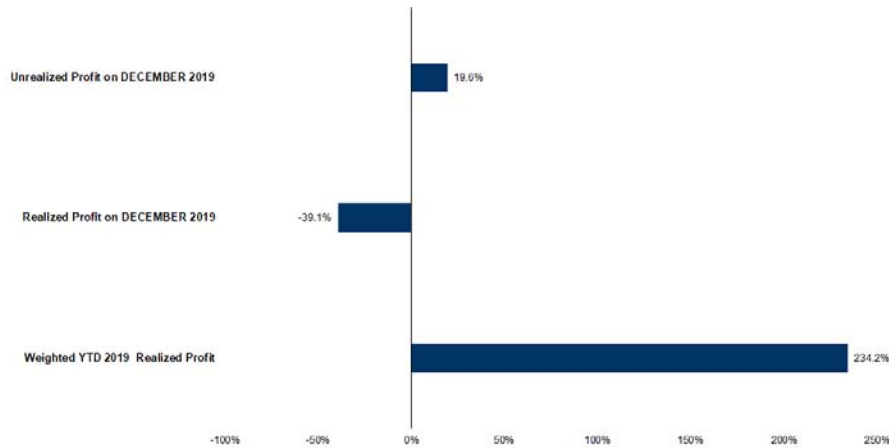
ที่มา : ฝ่ายวิจัย ASPS

Technical Chart



ที่มา : ฝ่ายวิจัย ASPS

Tracking Performance



หมายเหตุ: การคำนวณผลตอบแทนของอนุพันธ์ใช้ราคาปิดในวันและณั้วสิ้นสุดในวันสิ้นปีของปีการศึกษา เป็นผลตอบแทนสะสมรวมการดำเนินงานที่ดำเนินการในช่วงปีการศึกษา 2562 โดยรวมการดำเนินงานที่ดำเนินการ

ที่มา : ฝ่ายวิจัย ASPS

Top 20 Most Active Volume

Top 20 Most Active Volume

No.	Future	Settle Price	Basis	ASP Theory Price	Vol	OI	OI Change	Leverage	Resistance	Support
1	IRPCZ19	3.59	-0.03	3.62	10556	66139	-4822	6.35	3.62	3.42
2	BLANDZ19	1.39	0.00	1.39	7870	78144	-7711	12.19	1.39	1.33
3	SAMARTZ19	6.94	0.04	6.90	6011	8252	-3010	7.89	7.42	6.92
4	BANPUZ19	11.68	0.08	11.61	4896	28031	-3806	6.11	11.79	11.51
5	JASZ19	5.00	0.00	5.00	3514	87191	-2499	3.99	5.10	4.94
6	TRUEZ19	4.54	0.00	4.54	2209	32154	-2050	9.19	4.79	4.43
7	CPALLZ19	73.71	0.46	73.28	1575	2363	-1438	13.57	75.64	72.62
8	TUZ19	13.90	0.20	13.71	1501	1789	-101	7.36	14.04	13.44
9	BEAUTYZ19	1.82	0.02	1.80	1222	4873	-1197	3.64	1.90	1.75
10	BTSZ19	13.64	-0.06	13.71	1088	2416	-964	17.17	13.87	13.57
11	SPRCZ19	10.48	-0.02	10.50	1007	642	-1001	9.87	10.50	9.73
12	BBLZ19	152.80	1.30	151.57	916	1273	626	10.92	172.99	151.50
13	IVLZ19	35.01	-0.74	35.77	783	3184	-357	6.44	35.86	32.74
14	PTTGCZ19	55.78	-0.22	56.03	760	2441	-605	10.53	56.32	53.28
15	PTTEPZ19	122.80	-0.70	123.56	758	1123	-617	11.82	123.29	119.26
16	WHAZ19	4.09	0.01	4.08	728	33420	-542	15.34	4.28	3.91
17	ESSOZ19	7.60	-0.10	7.70	709	1147	-709	6.75	7.60	7.13
18	CKPZ19	5.10	0.05	5.05	566	4485	536	6.99	5.45	4.70
19	GULFZ19	172.00	0.50	171.58	538	2066	-210	8.55	176.17	170.62
20	PRMZ19	7.56	-0.04	7.60	515	25772	-514	5.88	7.69	7.38

ที่มา : ฝ่ายวิจัย ASPS

Gold Futures

ราคาทองคำตลาดสหรัฐเมื่อคืนวันศุกร์ที่ผ่านมา ปรับเพิ่มขึ้น 6.03 เหรียญฯ ปิดอยู่ที่ 1,475.5 เหรียญฯ จากค่าเงินดอลลาร์สหรัฐอ่อนค่า เมื่อเทียบกับค่าเงินสกุลหลักอื่น เฉพาะอย่างยิ่งค่าเงินปอนด์ที่แข็งค่า หลังนายกฯ อังกฤษ ประกาศชัยชนะอย่างเป็นทางการในการเลือกตั้งทั่วไป ซึ่งทำให้มีความชัดเจนมากขึ้นเกี่ยวกับ Brexit ที่มีเส้นตายในวันที่ 31 ม.ค. 2563 ภาพรวมทำให้ Dollar Index ปรับลงมาปิดที่ 97.17 จุด เทียบกับ 97.4 จุดในวันก่อนหน้า ถือเป็นแรงหนุนสำคัญต่อราคาทองคำ โดยประเด็นสำคัญที่ต้องติดตามในสัปดาห์นี้ คือ การรายงานตัวเลขเศรษฐกิจสำคัญของสหรัฐ อาทิเช่น จำนวนผู้ขอรับสวัสดิการว่างงานรายสัปดาห์ , ดัชนีความเชื่อมั่นผู้บริโภค , ประมาณการจีดีพี 3Q62 และ ยอดขายบ้านมือสองเป็นต้น ส่วนประเด็นสงครามการค้า น่าจะมีน้ำหนักน้อยลง หลังสหรัฐและจีนสามารถบรรลุข้อตกลงการค้าเฟสแรก ก่อนเส้นตายเมื่อวันที่ 15 ธ.ค. ที่ผ่านมา

กลยุทธ์การลงทุน

ราคาทองคำ GFZ19 เมื่อคืนวันศุกร์ที่ผ่านมา ปรับเพิ่มขึ้น 180 บาท ปิดอยู่ที่ 21,230 บาท เทียบเท่า 1,479.7 เหรียญฯ สูงกว่าราคาทองคำตลาด spot ล่าสุดที่เคลื่อนไหวบริเวณ 1,474-1,475 เหรียญฯ ราคาทองคำ GFZ19 วันนี้ จะอยู่ในกรอบ 21,100-21,300 บาท ทิศทางราคาทองคำในสัปดาห์นี้ คาดแกว่งตัวในกรอบ 1,460-1,480 เหรียญฯ เนื่องจากไม่มีปัจจัยใหม่เข้ามาขับเคลื่อน หลังคลายความกังวลเรื่องการเจรจาการค้า ทำให้ฝ่ายวิจัยแนะนำให้นักลงทุน Trading บริเวณ 20,950-21,240 บาท แต่หากราคาทองคำขยับขึ้นไปแตะกรอบบน แนะนำให้รอเปิด Short GFZ19 ทั้งนี้นักลงทุนควรกำหนดจุด Cut Loss ไว้ 100 บาทจากทุน เพื่อป้องกันความเสี่ยง หากราคาเคลื่อนไหวผิดคาด

เทคนิก Gold Spot



ที่มา : ฝ่ายวิจัย ASPS

GOLD Technical: ราคาทองคำมีกรอบการเคลื่อนไหวอยู่ระหว่าง \$1450 - \$1480 โดยล่าสุดราคายังไม่สามารถผ่านกรอบบนและตามมาด้วยแท่งเทียนหางบนยาวสะท้อนแรงขายยังแข็งแกร่ง ระยะเวลาถัดไปคาดว่าจะเห็นการกลับมาแกว่งผันผวนตามกรอบเดิมข้างต้น

Gold Futures

FUTURES	Last	Chg	%Chg	Vol.	OI	OI Chg
GFZ19	21,230	70	0.33	310	1,141	46
GFZ20	21,310	70	0.33	162	685	84
GFJ20	21,380	150	0.61	25	508	9

Mini Gold Futures

FUTURES	Last	Chg	%Chg	Vol.	OI	OI Chg
GF10Z19	21,210	70	0.28	7,968	15,964	347
GF10G20	21,300	70	0.33	6,966	11,389	720
GF10J20	21,370	60	0.28	1,588	9,430	287

หมายเหตุ : ราคาปิดของ Gold Futures (Night Session)

Settle ณ เวลา 22.00 น. และปริมาณการซื้อขายเกิดขึ้นใน

ช่วงเวลา 19.30-22.30 น.

ที่มา : ฝ่ายวิจัย ASPS

ASPS Gold Valuation Matrix (เหรียญฯ/ทรอยออนซ์)

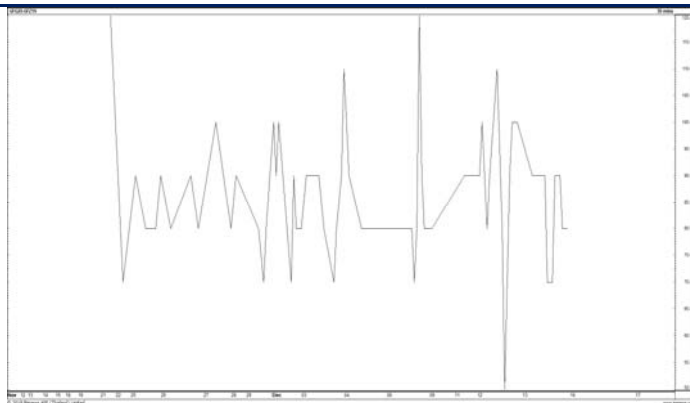
	←			Dollar Index			→					
	93	94	95	96	97	98	99	100	101	102	103	
Nymex (USD/Barrel)	50	1,303	1,267	1,230	1,194	1,158	1,121	1,085	1,049	1,012	976	940
	53	1,300	1,264	1,227	1,191	1,155	1,118	1,082	1,046	1,009	973	937
	56	1,297	1,261	1,225	1,188	1,152	1,116	1,079	1,043	1,007	970	934
	59	1,294	1,258	1,222	1,185	1,149	1,113	1,076	1,040	1,004	967	931
	62	1,292	1,255	1,219	1,182	1,146	1,110	1,073	1,037	1,001	964	928
	65	1,289	1,252	1,216	1,180	1,143	1,107	1,071	1,034	998	962	925
	68	1,286	1,249	1,213	1,177	1,140	1,104	1,068	1,031	995	959	922
	71	1,283	1,247	1,210	1,174	1,137	1,101	1,065	1,028	992	956	919
	74	1,280	1,244	1,207	1,171	1,135	1,098	1,062	1,026	989	953	917
	77	1,277	1,241	1,204	1,168	1,132	1,095	1,059	1,023	986	950	914
	80	1,274	1,238	1,202	1,165	1,129	1,092	1,056	1,020	983	947	911
	83	1,271	1,235	1,199	1,162	1,126	1,090	1,053	1,017	981	944	908

การแปลงราคาทองคำให้เป็นบาท

GOLD Londin AM (USD/Ounce)	FX (บาท/ USD)				
	30.00	30.25	30.50	30.75	31.00
1,450	20,677	20,849	21,021	21,194	21,366
1,470	20,962	21,137	21,311	21,486	21,661
1,490	21,247	21,424	21,601	21,778	21,955
1,510	21,532	21,712	21,891	22,071	22,250
1,530	21,818	21,999	22,181	22,363	22,545
1,550	22,103	22,287	22,471	22,655	22,840
1,570	22,388	22,575	22,761	22,948	23,134
1,590	22,673	22,862	23,051	23,240	23,429
1,610	22,958	23,150	23,341	23,532	23,724

ที่มา : ฝ่ายวิจัย ASPS

Spread ระหว่าง GFG20 – GFZ19



ที่มา : ฝ่ายวิจัย ASPS

คำนวณกำไรขาดทุนของ Gold Futures

บัลลงกุนรายย่อย				
(ค่าธรรมเนียม 490.10 บาท/สัญญา/ข้าง)				
ราคาปิด future	เปลี่ยนแปลง	กำไร (ขาดทุน)	ค่าธรรมเนียม+ VAT (บาท)	กำไร (ขาดทุน)สุทธิ
21,480.00	250.0	12,500	(1,049)	11,451
21,430.00	200.0	10,000	(1,049)	8,951
21,380.00	150.0	7,500	(1,049)	6,451
21,330.00	100.0	5,000	(1,049)	3,951
21,280.00	50.0	2,500	(1,049)	1,451
21,230.00	0.0	-	(1,049)	(1,049)
21,180.00	-50.0	(2,500)	(1,049)	(3,549)
21,130.00	-100.0	(5,000)	(1,049)	(6,049)
21,080.00	-150.0	(7,500)	(1,049)	(8,549)
21,030.00	-200.0	(10,000)	(1,049)	(11,049)
20,980.00	-250.0	(12,500)	(1,049)	(13,549)

ที่มา : ฝ่ายวิจัย ASPS

คำนวณกำไรขาดทุนของ Mini Gold Futures

บัลลงกุนรายย่อย				
(ค่าธรรมเนียม 98.10 บาท/สัญญา/ข้าง)				
ราคาปิด future	เปลี่ยนแปลง	กำไร (ขาดทุน)	ค่าธรรมเนียม+ VAT (บาท)	กำไร (ขาดทุน)สุทธิ
21,460.00	250.0	2,500	(210)	2,290
21,410.00	200.0	2,000	(210)	1,790
21,360.00	150.0	1,500	(210)	1,290
21,310.00	100.0	1,000	(210)	790
21,260.00	50.0	500	(210)	290
21,210.00	0.0	-	(210)	(210)
21,160.00	-50.0	(500)	(210)	(710)
21,110.00	-100.0	(1,000)	(210)	(1,210)
21,060.00	-150.0	(1,500)	(210)	(1,710)
21,010.00	-200.0	(2,000)	(210)	(2,210)
20,960.00	-250.0	(2,500)	(210)	(2,710)

ที่มา : ฝ่ายวิจัย ASPS