

กลยุทธ์การลงทุนอนุพันธ์

SET50 Futures:

สถานะ Short S50Z19 ทุน 1050 จุด ถูกปิดรับผลขาดทุน 4 จุด เชื่อว่า SET50 จะได้แรงหนุนจาก LTF รอบสุดท้ายของปี แต่การปรับตัวขึ้นไปน่าจะจำกัด Trading S50Z19 กรอบ 1055 – 1070 จุด

SET50 Option:

สถานะ Long S50Z19P1075 ทุน 25 จุด ถูกปิดรับผลขาดทุน 3 จุด แนะนำรอ Long S50Z19P1100 ที่ 30 จุด (SET50=1070) เป้าทำกำไรที่ 45 จุด (SET50=1055) Cut Loss 3 จุดจากทุน

Single Stock Futures:

นักลงทุนเปิด Short JASZ19 ได้ที่ 4.96 บาท แนะนำถือต่อ เป้าทำกำไรที่ 4.64 บาท Cut Loss 0.20 บาทจากทุน ประเมินว่าการทำกำไรปกติ (Norm Profit) น่าจะมีแรงกดดันจากการแข่งขัน

สถานะ Long PTTEPZ19 ที่ทุน 120.75 บาท ปิดรับกำไร 40.5% แนะนำ Long VGIZ19 ที่ 9.30 บาท เป้าทำกำไรที่ 9.80 บาท และ Cut Loss 0.15 บาทจากทุน โดย VGI ถูกนำเข้ามาลงใน SET50

Gold Futures:

สถานะ Short GFZ19 ทุน 21250 บาท กลับมามีกำไร 40 บาท/บาททองคำ แนะนำถือต่อ เป้าทำกำไรอยู่ที่ 20980 บาท (1460\$) Cut Loss 100 บาทจากทุน คาดราคาเคลื่อนไหวในกรอบแคบต่อไป

สถานะของนักลงทุน

All Futures	Long(Short) Position : Contract			Accumulated Long(Short)		
	Long	Short	Net	2 Days	1 Weeks	1 Months
Institution	177,662	263,792	-86,130	-134,168	-153,983	-121,221
Foreign	138,425	163,924	-25,499	-40,304	-21,148	-277,526
Retail	339,642	228,013	111,629	174,472	175,131	398,747

SET50 Futures	Long(Short) Position : Contract			Accumulated Long(Short)		
	Long	Short	Net	2 Days	1 Weeks	1 Months
Institution	45,837	44,726	1,111	-1,541	-2,016	-6,695
Foreign	61,256	50,905	10,351	26,992	26,952	-64,181
Retail	91,992	103,454	-11,462	-25,451	-24,936	70,876

Single Stock Futures	Long(Short) Position : Contract			Accumulated Long(Short)		
	Long	Short	Net	2 Days	1 Weeks	1 Months
Institution	127,937	215,000	-87,063	-131,463	-147,879	-227,536
Foreign	75,554	109,167	-33,613	-62,690	-55,592	-219,288
Retail	237,237	116,561	120,676	194,153	203,471	330,633

Metal Futures	Long(Short) Position : Contract			Accumulated Long(Short)		
	Long	Short	Net	2 Days	1 Weeks	1 Months
Institution	2,975	2,728	247	-922	-1,948	-1,721
Foreign	1,615	3,852	-2,237	-4,605	7,493	5,944
Retail	8,779	6,789	1,990	5,527	-5,545	-4,223

Call Option	Long(Short) Position : Contract			Accumulated Long(Short)		
	Long	Short	Net	2 Days	1 Weeks	1 Months
Institution	1,445	807	638	-455	-1,398	-731
Foreign	20	3	17	-96	32	-134
Retail	3,295	3,950	-655	386	1,364	777

Put Option	Long(Short) Position : Contract			Accumulated Long(Short)		
	Long	Short	Net	2 Days	1 Weeks	1 Months
Institution	289	1,239	-950	-1,050	-2,885	-4,804
Foreign	1	1	0	-6	-46	971
Retail	3,302	2,353	949	1,050	2,891	3,873

ที่มา : ฝ่ายวิจัย ASPS

ข้อมูลในเอกสารฉบับนี้ รวบรวมมาจากแหล่งข้อมูลที่น่าเชื่อถือ อย่างไรก็ตาม บริษัทหลักทรัพย์ เอเชีย พลัส จำกัด ไม่สามารถที่จะยืนยันหรือรับรองความถูกต้องของข้อมูลเหล่านี้ได้ ไม่ว่าประการใดๆ บทวิเคราะห์ในเอกสารนี้ จัดทำขึ้นโดยอ้างอิงหลักเกณฑ์ทางวิชาการเกี่ยวกับหลักการวิเคราะห์ และมีได้เป็นการชี้แนะ หรือเสนอแนะให้ซื้อหรือขายหลักทรัพย์ใดๆ การตัดสินใจซื้อหรือขายหลักทรัพย์ใดๆ ของผู้อ่าน ไม่ว่าจะเกิดจากการอ่านบทความในเอกสารนี้หรือไม่ก็ตาม ล้วนเป็นผลจากการใช้วิจารณญาณของผู้อ่าน โดยไม่มีส่วนเกี่ยวข้องกับหรือพันธะผูกพันใดๆ กับ บริษัทหลักทรัพย์ เอเชีย พลัส จำกัด ไม่ว่ากรณีใด

วันพฤหัสบดีที่ 19 ธันวาคม พ.ศ. 2562

SET50 Index Futures / Option	P. 2
Single Stock Futures	P. 4
Gold Futures	P. 7

เพิ่มช่องทางติดตามคำแนะนำกลยุทธ์การซื้อขายระหว่างวันผ่านช่องทาง Line Asia Plus Group ได้ที่: <http://bit.ly/Asiaplusgroup>

Derivatives Team	เลขทะเบียนนักวิเคราะห์
เทอดศักดิ์ ตรีวิธ:SSSM	004132
ประสิทธิ์ รัตนกิจกุล, CISA, CFA	025917
วอลพรรณ น้อยธนะกุล	019994
เชาญรีย์ พิมพ์นาคกิจ	064045
จรรยาธรณ์ จังจิรานนท์	ผู้ช่วยนักวิเคราะห์

SET50 Overview

SET50 Index วานนี้ปรับขึ้นแรง 12.78 จุด แรงหนุนของหุ้นกลุ่ม ICT หลังจากมีการเลื่อนการนำคลื่น 700 MHz เข้าประมูลออกไปจากเดือน ก.พ.63 โดยเม็ดเงินจาก LTF ของนักลงทุนสถาบันเริ่มทำงาน หลังวานนี้ซื้อสุทธิหนาแน่น 3.06 พันล้านบาท ส่วนนักลงทุนต่างชาติซื้อต่อเนื่องเป็นวันที่ 2 อีก 1.45 พันล้านบาทและปิดสถานะ Short สุทธิใน SET50 Index Futures (สะท้อนจากมีสถานะ Net Long 1.03 หมื่นสัญญาแต่สถานะคงค้างกลับลดลง 9.65 พันสัญญา) สำหรับวันนี้คาด SET50 Index จะลด การปรับขึ้นและแกว่งผันผวนในกรอบ 1055 – 1070 จุด หลังเริ่มปัจจัยบวกใหม่ขับเคลื่อนโดยประเด็น ต่างประเทศเชื่อว่าตลาดจะตอบรับเชิงบวกต่อข้อตกลงทางการค้าระหว่างสหรัฐฯ-จีนไปพอสมควร ในทางตรงกันข้ามเริ่มเห็นสื่อบางแห่งตั้งข้อสงสัยต่อความบรรลุข้อตกลงทั้งสองฝ่าย โดยล่าสุด CNBC ตั้งข้อสังเกต ต่อทางการจีนที่ยังไม่ได้มีการออกแถลงอย่างเป็นทางการต่อข้อตกลงในส่วนของ การถ่าน โอนเทคโนโลยีและการละเมิดทรัพย์สินทางปัญญา และคาดว่าข้อตกลงทางการค้าเฟส 1 น่าจะเป็น เพียงการพักรบชั่วคราวเท่านั้น ขณะที่บ้านเราวันนี้การประชุม กนง. ที่มติคงอัตราดอกเบี้ยฯ นโยบายไว้ที่ 1.25% พร้อมปรับลดเป้าการขยายตัวของเศรษฐกิจบ้านเราในหลายมิติ ทั้งใน ส่วน GDP Growth คาดปีเติบโต 2.5% (จากเดิม 2.8%) และปีหน้าเติบโต 2.8% (จากเดิม 3.3%) พร้อมปรับเป้า ส่งออกปีนี้ติดลบ 3.3% (จากเดิม 1.1%) และปีหน้าขยายตัว 0.5% (จากเดิม 1.7%) พร้อมใช้เครื่องมือ ที่ช่วยกระตุ้นเศรษฐกิจ ขณะที่ประเด็นอื่นๆ ให้ความสนใจที่บอร์ด BOI เห็นชอบปรับปรุงมาตรการ ส่งเสริมใน EEC เพื่อดึงดูดการลงทุนมากขึ้น ซึ่งอาจเป็นบวกต่อหุ้นกลุ่มนิคมฯ แต่อย่างไรก็ตามเชื่อว่า แรงขับเคลื่อนต่อ SET50 Index มีไม่มาก

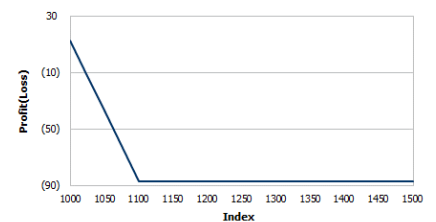
	SET50	S50Z19	S50H20
แนวรับ	1055	1055	1052
แนวต้าน	1070	1070	1067

SET50 Index Futures

Direction Trading: สถานะ Short S50Z19 ทุน 1050 จุด ถูกปิดรับผลขาดทุน 4 จุด เชื่อว่า SET50 จะ ได้แรงหนุนจาก LTF รอบสุดท้ายของปี แต่การปรับตัวขึ้นไปน่าจะจำกัด Trading S50Z19 กรอบ 1055 – 1070 จุด

Spread Trading: เปิดสถานะ Short Spread ระหว่าง S50H20 ลบด้วย S50Z19 ได้ที่ระดับ -2.8 จุด แนะนำถือต่อโดยคาดมีเป้าทำกำไรที่ -5.62 จุด

SET50 Option : สถานะ Long S50Z19P1075 ทุน 25 จุด ถูกปิดรับผลขาดทุน 3 จุด แนะนำรอ Long S50Z19P1100 ที่ 30 จุด (SET50=1070) เป้าทำกำไรที่ 45 จุด (SET50=1055) Cut Loss 3 จุดจาก ทุน



หมายเหตุ : ตัวคูณดัชนีเท่ากับ 200 บาท ต่อ 1 จุดของดัชนี

	Last	1Yr Hist. Volatility	2Week Hist. Volatility
SET50 Index	1062.62	11.3900	14.1700

Call Option

	Premium	Chg	Break Even	Intrinsic Value	Time Value	All-in-Premium	Theory Price	Volume	Open Interest	Implied Volatility	Delta	Effective Gearing	Time Decay
S50Z19C1150	0.10	0	> 1150.1	0.00	0.10	0.08	0.00	10	5169	21.35	0.01	85.01	0.08
S50Z19C1125	0.10	0	> 1125.1	0.00	0.10	0.06	0.00	29	8155	16.11	0.01	116.89	0.06
S50Z19C1100	0.40	0.10	> 1100.4	0.00	0.40	0.04	0.17	437	8064	13.68	0.04	114.23	0.04
S50Z19C1075	2.60	1.20	> 1077.6	0.00	2.60	0.01	2.75	1056	5710	11.25	0.24	99.72	0.01
S50Z19C1050	14.40	6.40	> 1064.4	12.62	1.78	0.00	14.96	1113	2710	11.13	0.74	54.53	0.00

Put Option

	Premium	Chg	Break Even	Intrinsic Value	Time Value	All-in-Premium	Theory Price	Volume	Open Interest	Implied Volatility	Delta	Effective Gearing	Time Decay
S50Z19P1150	87.40	-10.90	< 1062.6	87.38	0.02	0.00	87.91	64	2378	N.A.	-1.00	-13.16	0.00
S50Z19P1125	62.90	-11.20	< 1062.1	62.38	0.52	0.00	62.92	5	675	20.52	-0.96	-17.13	0.00
S50Z19P1100	37.90	-10.30	< 1062.1	37.38	0.52	0.00	38.09	100	2665	N.A.	-1.00	-29.02	0.00
S50Z19P1075	16.00	-9.00	< 1059	12.38	3.62	0.00	15.69	430	3400	9.79	-0.79	-52.81	0.00
S50Z19P1050	3.00	-3.30	< 1047	0.00	3.00	-0.01	2.90	1259	5267	11.23	-0.26	-91.35	-0.01

ที่มา : ฝ่ายวิจัย ASPS

ภาพรวมการซื้อขาย SET50 Index

UNDERLYING	Close	Chg	%Chg	สรุปการซื้อขาย
SET50	1062.62	12.8	1.2%	18-Dec-19

Symbol	Settle	Chg	%Chg	Vol.	OI	OI Chg
S50Z19	1061.40	9.5	0.9%	154,438	278,828	-13,335
S50F20	1061.00	11.1	1.0%	15	59	3
S50G20	1059.80	10.9	1.0%	2	7	2
S50H20	1058.30	9.4	0.9%	38,812	72,001	3,339
S50M20	1053.70	9.2	0.9%	4,170	13,364	-63
S50U20	1047.40	9.0	0.9%	1,648	5,449	395

SET50 Futures Long(Short) : ลักษณะ	สถานะ Long(Short)		
	Long	Short	Net
สถาบัน	45,837	44,726	1,111
ต่างชาติ	61,256	50,905	10,351
รายย่อย	91,992	103,454	-11,462

	2 วัน		2 สัปดาห์		QTD
	Long	Short	Long	Short	
สถาบัน	-1,541	3,392	-19,115		
ต่างชาติ	26,992	12,301	-53,329		
รายย่อย	-25,451	-15,693	72,444		

ที่มา : ฝ่ายวิจัย ASPS

คาดการณ์ Spread ณ สิ้นเดือนจาก ASPS Model

เป้าหมาย Spread ซีรียโกล - ซีรียโกล

	S50J19	S50K19	S50M19	S50N19	S50Q19	S50U19
ณ 29 เม.ย.62 ณ 30 พ.ค.62 ณ 27 มิ.ย.62 ณ 30 ก.ค.62 ณ 29 ส.ค.62 ณ 27 ก.ย.62						
S50J19						
S50K19	-0.82					
S50M19	0.79	1.61				
S50N19	2.00	2.82	1.21			
S50Q19	-2.05	-1.23	-2.84	-4.07		
S50U19	-3.03	-2.21	-3.82	-5.06	-0.99	

*สมมติฐานอัตราดอกเบี้ยนโยบายระหว่าง มิ.ย. - ก.ย. 62 เท่ากับ 1.75%

ที่มา : ฝ่ายวิจัย ASPS

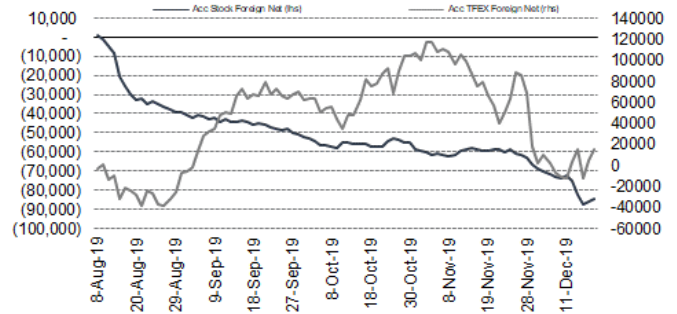
คำนวณกำไรขาดทุนของ SET50 Futures

นักลงทุนรายย่อย (ค่าธรรมเนียม 87.10 บาท/สัญญา/ข้าง)

ราคาปิด Futures	chg (จุด) เทียบกับ	กำไร (ขาดทุน)	ค่าธรรมเนียม+ VAT (บาท)	กำไร (ขาดทุน)สุทธิ
1,066.40	5.0	1,000	(186)	814
1,065.40	4.0	800	(186)	614
1,064.40	3.0	600	(186)	414
1,063.40	2.0	400	(186)	214
1,062.40	1.0	200	(186)	14
1,061.40	0.0	0.0	(186)	(186)
1,060.40	-1.0	(200)	(186)	(386)
1,059.40	-2.0	(400)	(186)	(586)
1,058.40	-3.0	(600)	(186)	(786)
1,057.40	-4.0	(800)	(186)	(986)
1,056.40	-5.0	(1,000)	(186)	(1,186)

ที่มา : ฝ่ายวิจัย ASPS

ความสัมพันธ์สถานะของนักลงทุนต่างประเทศในตราสารทุน และ SET50 Futures



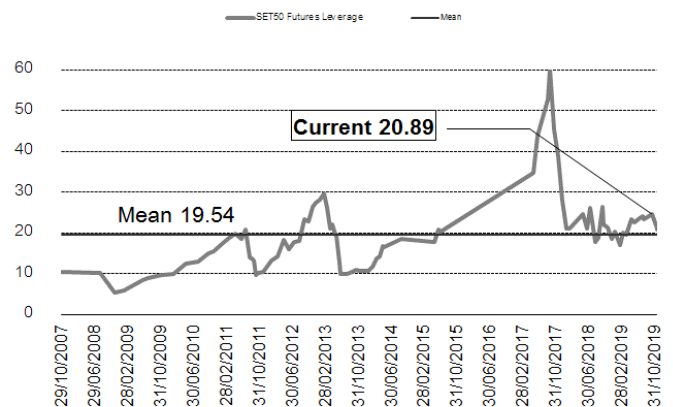
ที่มา : ฝ่ายวิจัย ASPS

SET50 ที่ระดับค่า PER ต่างๆ

(เท่า)	ม.ค.62E	มี.ค.62E	มิ.ย.62E	ก.ค.62E	ส.ค.62E	ก.ย.62E	ธ.ค.62E
PER 12	863	876	895	902	908	915	934
PER 13	935	949	970	977	984	991	1,012
PER 14	1,007	1,022	1,045	1,052	1,060	1,067	1,090
PER 15	1,079	1,095	1,119	1,127	1,135	1,144	1,168
PER 16	1,151	1,168	1,194	1,203	1,211	1,220	1,246
PER 17	1,223	1,241	1,269	1,278	1,287	1,296	1,323
PER 18	1,295	1,314	1,343	1,353	1,363	1,372	1,401
PER 19	1,367	1,387	1,418	1,428	1,438	1,448	1,479

ที่มา : ฝ่ายวิจัย ASPS

ระดับ Leverage ของ SET50 Futures



ที่มา : Thailand Clearing House, ฝ่ายวิจัย ASPS

Single Stock Futures

Long VGIZ19

VGI รายงานกำไรสุทธิ 2Q62/63 (ก.ค.-ก.ย.62) ทำสถิติสูงสุดใหม่ จากการรวบรวมงบการเงินกับกลุ่มทรานส์.แอดและPBSB รวมทั้งรับรู้รายได้เงินปันผลรับจาก PLANB ทำให้กำไร 6M62/63 คิดเป็นสัดส่วนราว 50% ที่ฝ่ายวิจัยคาด บวกกับระยะสั้นคาดว่าจะเห็นแรงหนุนจากการถูกตัดเข้าคำนวณทั้งใน SET50 และ SET100 รอบ 1H63

ส่วนภาพทางเทคนิค ล่าสุดราคาปรับตัวขึ้นหลังลงมาทดสอบแนวรับ 9.00 บาท ปิดที่ High ของวัน สะท้อนแรงซื้อที่เริ่มกลับเข้ามา จึงคาดระยะสั้นอาจเกิดจังหวะ Technical Rebound โดยประเมินแนวต้านถัดไปไว้ที่ 9.40 และ 9.85 บาท ตามลำดับ

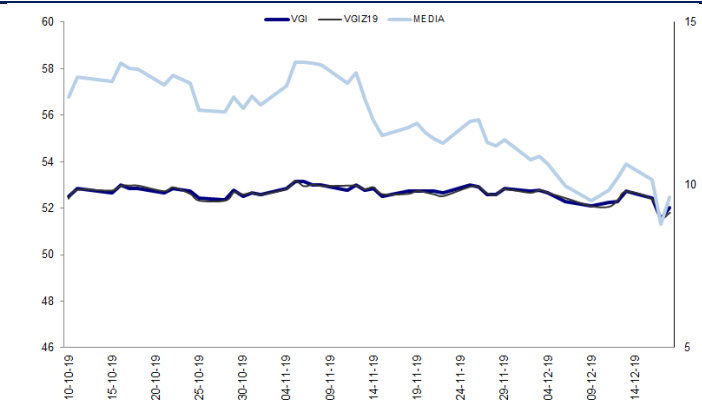
กลยุทธ์การลงทุน

แนะนำรอ Long VGIZ19 ไม่เกิน 9.30 บาท เป้า 9.80 บาท Cut Loss 0.15 บาทจากทุน

Future								Underlying			
Future	Settle Price	Basis	ASP Theory Price	Vol	OI	OI Change	Leverage	Upside	PER 62F	PBV 62F	EPS GROWTH 62F
VGIZ19	9.15	-0.15	9.30	1577	5422	-1056	11.65	0.00%	57.45	5.21	25.75%

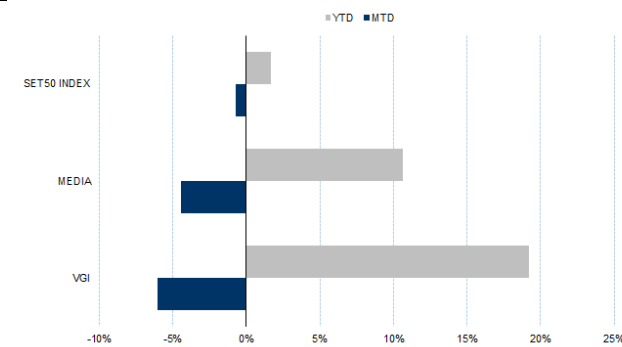
ที่มา : ฝ่ายวิจัย ASPS

Historical Price



ที่มา : ฝ่ายวิจัย ASPS

Historical Return



ที่มา : ฝ่ายวิจัย ASPS

คำนวณกำไรขาดทุนของ Stock Futures

ราคาปิด future	บัลลงทุนรายย่อย			
	chg (จุด) เทียบกับราคา	กำไร (ขาดทุน)	ค่าธรรมเนียม +VAT (บาท)	กำไร (ขาดทุน)สุทธิ
9.65	0.5	500	1.39	499
9.55	0.4	400	1.39	399
9.45	0.3	300	1.39	299
9.35	0.2	200	1.39	199
9.25	0.1	100	1.39	99
9.15	0.0	-	1.39	(1)
9.05	-0.1	(100)	1.39	(101)
8.95	-0.2	(200)	1.39	(201)
8.85	-0.3	(300)	1.39	(301)
8.75	-0.4	(400)	1.39	(401)
8.65	-0.5	(500)	1.39	(501)

ที่มา : ฝ่ายวิจัย ASPS

Technical Chart



ที่มา : ฝ่ายวิจัย ASPS

Single Stock Futures

Short JASZ19

ค่าใช้จ่ายการขายทรัพย์สินสายไฟเบอร์ให้ JASIF ที่สูงกว่าคาด ทำให้กำไรพิเศษที่จะได้รับอยู่ที่ 8.5 พันล้านบาท ต่ำกว่าที่ประเมินไว้ ส่วนผลประกอบการปกติ ต้องแบกรับภาระค่าเช่าเพิ่มขึ้น ไตรมาสละ 1 พันล้านบาท ขณะที่รายได้ยังถูกกดดันจากการแข่งขันสูง ทำให้ ARPU ต่ำกว่าคาด ฝ่ายวิจัยจึงปรับลดประมาณการของทั้งปี 62 และ 63 ทั้งนี้ราคาหุ้นปัจจุบันเกิน FV ที่ฝ่ายวิจัยประเมินไว้ที่ 4.00 บาท จึงแนะนำ “ขาย”

ส่วนทางเทคนิคพักตัวหลังจากติดแนวต้าน 5.20 บาท โดยปัจจุบันกำลังอ่อนตัวลงมาทดสอบแนวรับรอบล่างที่ 4.80 บาท หากหลุดจะเป็นการเปิด Dowside มาที่ 4.70 บาท

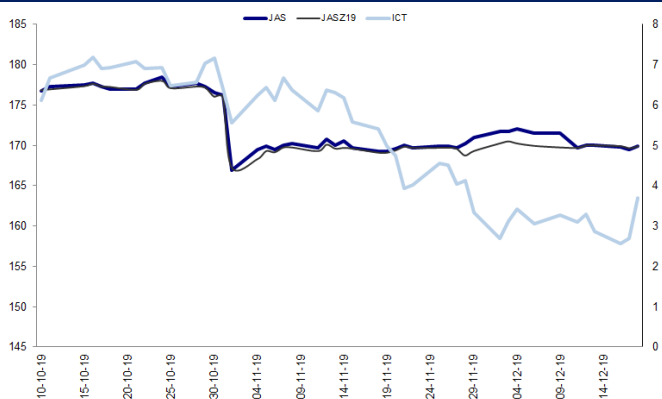
กลยุทธ์การลงทุน

แนะนำถือสถานะ Short JASZ19 ทุน 4.96 บาท เป้าทำกำไร 4.64 บาท Cut Loss 0.20 บาทจากทุน

Future								Underlying			
Future	Settle Price	Basis	ASP Theory Price	Vol	OI	OI Change	Leverage	Upside	PER 62F	PBV 62F	EPS GROWTH 62F
JASZ19	4.98	0.00	4.98	2017	83673	-2002	3.97	-19.75%	3.77	1.60	114.82%

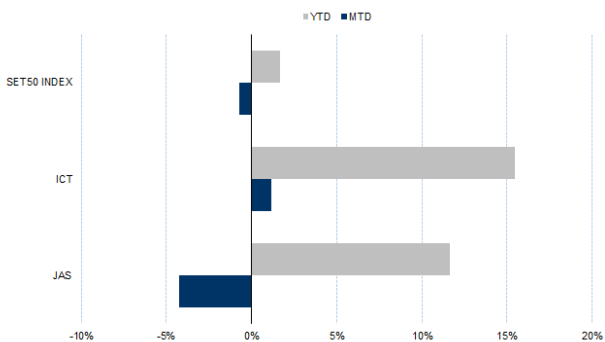
ที่มา : ฝ่ายวิจัย ASPS

Historical Price



ที่มา : ฝ่ายวิจัย ASPS

Historical Return



ที่มา : ฝ่ายวิจัย ASPS

คำนวณกำไรขาดทุนของ Stock Futures

ราคาปิด future	chg (จุด) เทียบกับราคาปิด	บัลลงบุนรายย่อย			
		กำไร (ขาดทุน)	ค่าธรรมเนียม +VAT (บาท)	กำไรสุทธิ (ขาดทุน)สุทธิ	
5.98	-1.00	(1,000)	1.88	(1,002)	
5.78	-0.80	(800)	1.88	(802)	
5.58	-0.60	(600)	1.88	(602)	
5.38	-0.40	(400)	1.88	(402)	
5.18	-0.20	(200)	1.88	(202)	
4.98	0.00	-	1.88	(2)	
4.78	0.20	200	1.88	198	
4.58	0.40	400	1.88	398	
4.38	0.60	600	1.88	598	
4.18	0.80	800	1.88	798	
3.98	1.00	1,000	1.88	998	

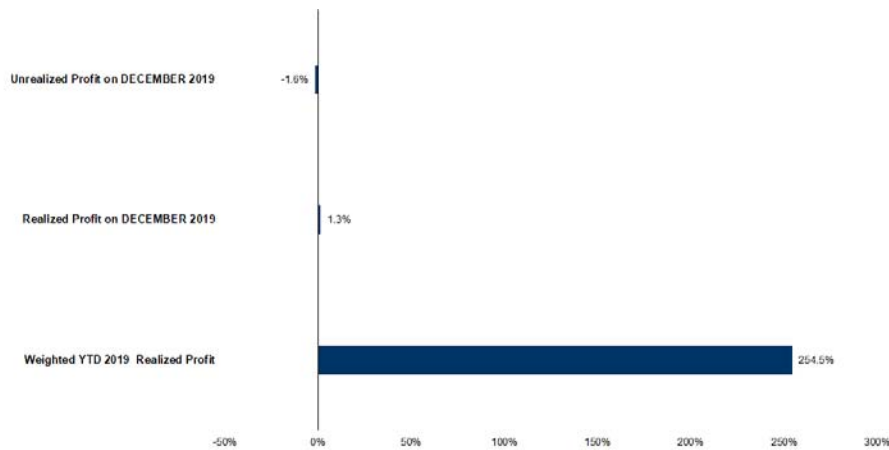
ที่มา : ฝ่ายวิจัย ASPS

Technical Chart



ที่มา : ฝ่ายวิจัย ASPS

Tracking Performance



ข้อมูลดังกล่าวจัดทำขึ้นโดยระบบอัตโนมัติซึ่งอาจมีความคลาดเคลื่อนได้ กรุณาตรวจสอบข้อมูลก่อนใช้งาน

ที่มา : ฝ่ายวิจัย ASPS

Top 20 Most Active Volume

Top 20 Most Active Volume

No.	Future	Settle Price	Basis	ASP Theory Price	Vol	OI	OI Change	Leverage	Resistance	Support
1	SUPERZ19	0.53	0.00	0.53	17009	31210	-16991	6.97	0.56	0.53
2	APZ19	6.89	-0.06	6.95	10359	9782	-8155	7.03	7.02	6.73
3	KTBZ19	16.21	0.01	16.21	9354	2643	-9313	17.05	16.33	15.97
4	SIRIZ19	1.10	0.03	1.07	6469	52129	-2266	9.39	1.11	1.04
5	BANPUZ19	11.89	-0.11	12.00	5435	22127	-5276	6.32	11.98	11.54
6	GUNKULZ19X	2.98	0.04	2.94	5007	3964	-5006	9.19	3.02	2.93
7	IRPCZ19	3.55	-0.01	3.56	4731	32211	-4496	6.25	3.63	3.44
8	JASZ19	4.98	0.00	4.98	2017	83673	-2002	3.97	5.11	4.95
9	WHAZ19	4.01	0.03	3.98	1654	29839	-1105	14.96	4.19	3.87
10	VGIZ19	9.15	-0.15	9.30	1577	5422	-1056	11.65	9.64	9.14
11	PSHZ19	14.57	-0.03	14.60	1422	398	-1422	6.51	15.37	14.57
12	CPFZ19	26.60	0.10	26.51	1305	2391	-1302	12.68	27.60	26.40
13	TRUEZ19	4.69	-0.01	4.70	1204	30229	-440	9.51	4.73	4.41
14	DTACZ19	56.29	0.54	55.77	1066	1490	-716	9.91	59.51	54.97
15	TTCLZ19	5.35	0.05	5.30	1001	1629	-1000	3.87	5.72	5.12
16	STECZ19	13.99	0.19	13.80	906	6701	-903	4.60	14.32	13.52
17	PTTZ19	44.50	-0.25	44.76	901	2337	-91	13.85	44.63	43.16
18	PTTGCZ19	56.75	0.25	56.52	765	2228	-481	10.62	57.13	53.72
19	RSZ19	12.10	0.20	11.90	659	1547	247	7.28	12.89	12.03
20	PTGZ19	16.81	-0.09	16.91	639	2816	-54	6.54	18.57	16.46

ที่มา : ฝ่ายวิจัย ASPS

Gold Futures

ราคาทองคำตลาดสหรัฐเมื่อคืน เคลื่อนไหวในกรอบแคบ ปรับลดลง 1.5 เหรียญฯ ปิดอยู่ที่ 1,474.7 เหรียญฯ มีแรงกดดันจากค่าเงินดอลลาร์สหรัฐแข็งค่า เมื่อเทียบกับค่าเงินสกุลหลักอื่น เฉพาะอย่างยิ่งค่าเงินปอนด์อ่อนค่า เหตุจากความวิตกกังวลเกี่ยวกับการที่อังกฤษอาจแยกตัวออกจากสหภาพยุโรป (EU) โดยไม่มีการทำข้อตกลง (No-Deal Brexit) ภาพรวมทำให้ Dollar Index ปรับขึ้นมาปิดที่ 97.4 จุด เทียบกับ 97.22 จุด ประเด็นต้องติดตามในวันนี้ คือ การลงมติถอดถอนประธานาธิบดีสหรัฐฯออกจากตำแหน่ง รวมถึงการเปิดเผยข้อมูลเศรษฐกิจสหรัฐในช่วงที่เหลือของสัปดาห์ เช่น จำนวนผู้ขอรับสวัสดิการว่างงานรายสัปดาห์, ยอดขายบ้านมือสอง, จีดีพี 3Q62 และดัชนีความเชื่อมั่นผู้บริโภค

กลยุทธ์การลงทุน

ราคาทองคำ GFZ19 เมื่อคืน ปรับลดลง 60 บาท ปิดอยู่ที่ 21,210 บาท เทียบเท่า 1,476.5 เหรียญฯ ใกล้เคียงราคาทองคำตลาด spot ล่าสุดที่เคลื่อนไหวบริเวณ 1,475-1,476 เหรียญฯ คาดราคา GFZ19 วันนี้ จะอยู่ในกรอบ 21,150-21,350 บาท ฝ่ายวิจัยแนะนำให้นักลงทุนที่มีสถานะ Short GFZ19 ดันทุนเฉลี่ย 21,250 บาท ปัจจุบันมีกำไร 40 บาท/บาททองคำ ถือครองสถานะไว้ต่อไป โดยมีเป้าหมายทำกำไร 1,460 เหรียญฯ เทียบเท่า 20,980 บาท และกำหนดจุด Cut Loss ไว้ 100 บาทจากทุน เพื่อป้องกันความเสี่ยง หากราคาเคลื่อนไหวผิดคาด

Gold Futures

FUTURES	Last	Chg	%Chg	Vol.	OI	OI Chg
GFZ19	21,210	-40	-0.19	15	1,051	2
GFZ20	21,300	10	0.05	90	739	42
GFJ20	21,340	0	0.00	1	542	0

Mini Gold Futures

FUTURES	Last	Chg	%Chg	Vol.	OI	OI Chg
GF10Z19	21,210	-50	-0.24	1,248	11,704	-524
GF10G20	21,300	-50	-0.23	1,878	11,759	471
GF10J20	21,380	-40	-0.19	685	9,706	34

หมายเหตุ : ราคาปิดของ Gold Futures (Night Session) Settle ณ เวลา 22.00 น. และปริมาณการซื้อขายเกิดขึ้นในช่วงเวลา 19.30-22.30 น.
ที่มา : ฝ่ายวิจัย ASPS

เทคนิก Gold Spot



ที่มา : ฝ่ายวิจัย ASPS

GOLD Technical: ราคาทองคำมีกรอบการเคลื่อนไหวอยู่ระหว่าง \$1450 - \$1480 โดยล่าสุดราคายังไม่สามารถผ่านกรอบบนและตามมาด้วยแท่งเทียนหางบนยาวสะท้อนแรงขายยังแข็งแกร่ง ระยะเวลาถัดไปคาดว่าจะเห็นการกลับมาแกว่งผันผวนตามกรอบเดิมข้างต้น

ASPS Gold Valuation Matrix (เหรียญฯ/ทรอยออนซ์)

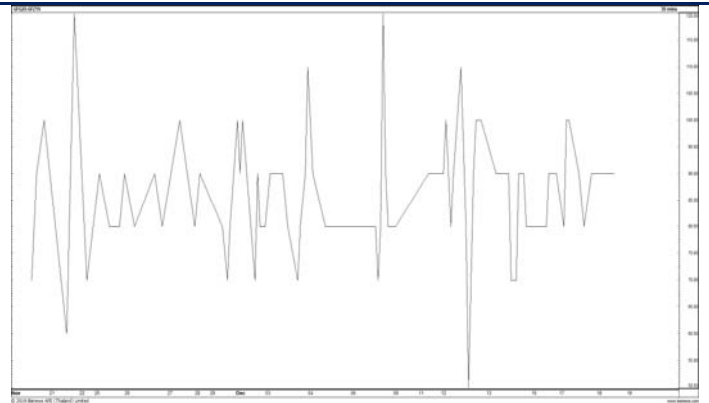
	←			อ่อนค่า		Dollar Index				แข็งค่า		→		
	93	94	95	96	97	98	99	100	101	102	103			
Nymex (USD/Barrel)	50	1,303	1,267	1,230	1,194	1,158	1,121	1,085	1,049	1,012	976	940		
	53	1,300	1,264	1,227	1,191	1,155	1,118	1,082	1,046	1,009	973	937		
	56	1,297	1,261	1,225	1,188	1,152	1,116	1,079	1,043	1,007	970	934		
	59	1,294	1,258	1,222	1,185	1,149	1,113	1,076	1,040	1,004	967	931		
	62	1,292	1,255	1,219	1,182	1,146	1,110	1,073	1,037	1,001	964	928		
	65	1,289	1,252	1,216	1,180	1,143	1,107	1,071	1,034	998	962	925		
	68	1,286	1,249	1,213	1,177	1,140	1,104	1,068	1,031	995	959	922		
	71	1,283	1,247	1,210	1,174	1,137	1,101	1,065	1,028	992	956	919		
	74	1,280	1,244	1,207	1,171	1,135	1,098	1,062	1,026	989	953	917		
	77	1,277	1,241	1,204	1,168	1,132	1,095	1,059	1,023	986	950	914		
	80	1,274	1,238	1,202	1,165	1,129	1,092	1,056	1,020	983	947	911		
	83	1,271	1,235	1,199	1,162	1,126	1,090	1,053	1,017	981	944	908		

การแปลงราคาทองคำให้เป็นบาท

GOLD Londin AM (USD/Ounce)	FX (บาท/ USD)				
	30.00	30.25	30.50	30.75	31.00
1,450	20,677	20,849	21,021	21,194	21,366
1,470	20,962	21,137	21,311	21,486	21,661
1,490	21,247	21,424	21,601	21,778	21,955
1,510	21,532	21,712	21,891	22,071	22,250
1,530	21,818	21,999	22,181	22,363	22,545
1,550	22,103	22,287	22,471	22,655	22,840
1,570	22,388	22,575	22,761	22,948	23,134
1,590	22,673	22,862	23,051	23,240	23,429
1,610	22,958	23,150	23,341	23,532	23,724

ที่มา : ฝ่ายวิจัย ASPS

Spread ระหว่าง GFG20 – GFZ19



ที่มา : ฝ่ายวิจัย ASPS

คำนวณกำไรขาดทุนของ Gold Futures

บัลลงทุนรายย่อย				
(ค่าธรรมเนียม 490.10 บาท/สัญญา/ข้าง)				
ราคาปิด future	เปลี่ยนแปลง	กำไร (ขาดทุน)	ค่าธรรมเนียม+ VAT (บาท)	กำไร (ขาดทุน)สุทธิ
21,460.00	250.0	12,500	(1,049)	11,451
21,410.00	200.0	10,000	(1,049)	8,951
21,360.00	150.0	7,500	(1,049)	6,451
21,310.00	100.0	5,000	(1,049)	3,951
21,260.00	50.0	2,500	(1,049)	1,451
21,210.00	0.0	-	(1,049)	(1,049)
21,160.00	-50.0	(2,500)	(1,049)	(3,549)
21,110.00	-100.0	(5,000)	(1,049)	(6,049)
21,060.00	-150.0	(7,500)	(1,049)	(8,549)
21,010.00	-200.0	(10,000)	(1,049)	(11,049)
20,960.00	-250.0	(12,500)	(1,049)	(13,549)

ที่มา : ฝ่ายวิจัย ASPS

คำนวณกำไรขาดทุนของ Mini Gold Futures

บัลลงทุนรายย่อย				
(ค่าธรรมเนียม 98.10 บาท/สัญญา/ข้าง)				
ราคาปิด future	เปลี่ยนแปลง	กำไร (ขาดทุน)	ค่าธรรมเนียม+ VAT (บาท)	กำไร (ขาดทุน)สุทธิ
21,460.00	250.0	2,500	(210)	2,290
21,410.00	200.0	2,000	(210)	1,790
21,360.00	150.0	1,500	(210)	1,290
21,310.00	100.0	1,000	(210)	790
21,260.00	50.0	500	(210)	290
21,210.00	0.0	-	(210)	(210)
21,160.00	-50.0	(500)	(210)	(710)
21,110.00	-100.0	(1,000)	(210)	(1,210)
21,060.00	-150.0	(1,500)	(210)	(1,710)
21,010.00	-200.0	(2,000)	(210)	(2,210)
20,960.00	-250.0	(2,500)	(210)	(2,710)

ที่มา : ฝ่ายวิจัย ASPS