

กลยุทธ์การลงทุนอนุพันธ์

SET50 Futures:

ภาพรวมปัจจัยแวดล้อมทางพื้นฐานเข้านี้เป็นบวก แต่การปรับขึ้นของ SET50 ยังจำกัดเพราะขาดแรงหนุนจาก Fund Flow แนะนำ Trading S50H20 กรอบ 1065-1080 จุด

SET50 Option:

แนะนำให้รอ Long S50H20P1100 ที่ 33 จุด (SET50=1080) เป้าทำกำไรที่ 48 จุด (SET50=1065) Cut Loss 3 จุดจากทุน โดยคาดว่า SET50 มีโอกาสขยับตัวขึ้นได้เล็กน้อย

Single Stock Futures:

แนะนำให้รอ Short BHH20 ที่ 144.50 บาท เป้าทำกำไรที่ 140 บาท Cut Loss 2 บาทจากทุน โดยราคาหุ้นปัจจุบันสูงกว่า Fair Value อีกทั้งยังมีหลายปัจจัยแวดล้อมที่มีน้ำหนักเชิงลบต่ออุตสาหกรรม

แนะนำให้รอ Long LHH20 ที่ 10 บาท เป้าทำกำไร 10.40 บาท และ Cut loss 0.15 บาทจากทุน โดยกลุ่มอสังหาริมทรัพย์ มีแรงหนุนจากมาตรการภาครัฐ รวมถึงโอกาสผ่อนคลายนโยบาย LTV

Gold Futures:

สถานะ Short GFG20 ทุน 22520 บาท ปิดรับกำไร 100 บาท/บาททองคำ แนะนำ Short GFG20 ที่ไม่ต่ำกว่า 22440 บาท (1560\$) เป้าทำกำไร 22000 บาท (1530\$) Cut Loss 100 บาทจากทุน

สถานะของนักลงทุน

	All Futures Long(Short) Position : Contract			Accumulated Long(Short)		
	Long	Short	Net	2 Days	1 Weeks	1 Months
Institution	156,733	138,863	17,870	-10,932	46,398	35,166
Foreign	100,763	70,208	30,555	80,619	97,326	398,283
Retail	232,642	281,067	-48,425	-69,687	-143,724	-433,449

	SET50 Futures Long(Short) Position : Contract			Accumulated Long(Short)		
	Long	Short	Net	2 Days	1 Weeks	1 Months
Institution	28,941	29,157	-216	-8,082	-16,214	-26,234
Foreign	44,431	44,608	-177	15,816	-26,580	27,220
Retail	95,276	94,883	393	-7,734	42,794	-986

	Single Stock Futures Long(Short) Position : Contract			Accumulated Long(Short)		
	Long	Short	Net	2 Days	1 Weeks	1 Months
Institution	116,975	100,585	16,390	-3,609	62,824	58,168
Foreign	51,007	17,317	33,690	79,010	160,464	391,630
Retail	116,388	166,468	-50,080	-75,401	-223,288	-449,798

	Metal Futures Long(Short) Position : Contract			Accumulated Long(Short)		
	Long	Short	Net	2 Days	1 Weeks	1 Months
Institution	9,878	8,137	1,741	749	-1,259	339
Foreign	5,325	8,283	-2,958	-14,207	-36,560	-20,418
Retail	19,798	18,581	1,217	13,458	37,819	20,079

	Call Option Long(Short) Position : Contract			Accumulated Long(Short)		
	Long	Short	Net	2 Days	1 Weeks	1 Months
Institution	131	195	-64	523	-786	-2,522
Foreign	30	2	28	50	275	393
Retail	1,775	1,739	36	-573	466	2,053

	Put Option Long(Short) Position : Contract			Accumulated Long(Short)		
	Long	Short	Net	2 Days	1 Weeks	1 Months
Institution	327	199	128	-29	-906	-6,623
Foreign	12	42	-30	91	356	760
Retail	1,270	1,410	-140	-105	526	6,259

ที่มา : ฝ่ายวิจัย ASPS

ข้อมูลในเอกสารฉบับนี้ รวบรวมมาจากแหล่งข้อมูลที่น่าเชื่อถือ อย่างไรก็ตาม บริษัทหลักทรัพย์ เอเชีย พลัส จำกัด ไม่สามารถที่จะยืนยันหรือรับรองความถูกต้องของข้อมูลเหล่านี้ได้ ไม่ว่าประการใดๆ บทวิเคราะห์ในเอกสารนี้ จัดทำขึ้นโดยอ้างอิงถึงหลักเกณฑ์ทางวิชาการเกี่ยวกับหลักการวิเคราะห์ และมีได้เป็นการชี้แนะ หรือเสนอแนะให้ซื้อหรือขายหลักทรัพย์ใดๆ การตัดสินใจซื้อหรือขายหลักทรัพย์ใดๆ ของผู้อ่าน ไม่ว่าจะเกิดจากการอ่านบทความในเอกสารนี้หรือไม่ก็ตาม ล้วนเป็นผลจากการใช้วิจารณญาณของผู้อ่าน โดยไม่มีส่วนเกี่ยวข้องกับหรือพันธะผูกพันใดๆ กับ บริษัทหลักทรัพย์ เอเชีย พลัส จำกัด ไม่ว่ากรณีใด

วันจันทร์ที่ 13 มกราคม พ.ศ. 2563

SET50 Index Futures / Option	P. 2
Single Stock Futures	P. 4
Gold Futures	P. 7

เพิ่มช่องทางติดตามคำแนะนำกลยุทธ์การซื้อขายระหว่างวันผ่านช่องทาง Line Asia Plus Group ได้ที่: <http://bit.ly/Asiaplusgroup>

Derivatives Team	เลขทะเบียนนักวิเคราะห์
เกศกิติ์ นวีระธรรณ	004132
ประสิทธิ์ รัตนกิจมงคล, CISA, CFA	025917
นवलพรรณ น้อยธรรณ	019994
เชนชัย พิณพานิชกิจ	064045
จรรยาธรรณ จังจิรานนท์	ผู้ช่วยนักวิเคราะห์

SET50 Overview

ประเด็นต่างประเทศให้ความสำคัญไปที่ความคืบหน้าการเจรจาการค้าระหว่างสหรัฐฯ-จีน ที่คาดว่าจะเห็นสัญญาณข้อตกลงทางการค้าเฟส 1 ระหว่างวันที่ 13-15 ม.ค. ขณะที่ความตึงเครียดในตะวันออกกลางระหว่างสหรัฐฯ-อิหร่าน ยังไม่ได้มีความรุนแรงทางการทหารเพิ่มเติม สภาพแวดล้อมดังกล่าวยังน่าจะเป็นบวกต่อการลงทุนในสินทรัพย์เสี่ยง ส่วนในประเทศวันที่ 11 ม.ค. ที่ผ่านมาสภาผู้แทนราษฎรพิจารณาผ่านร่าง พ.ร.บ. งบประมาณประจำปี 2563 ในวาระ 2-3 วงเงิน 3.2 ล้านล้านบาท โดยลำดับถัดไปจะเข้าสู่การพิจารณาร่าง พ.ร.บ. งบประมาณฯ โดยวุฒิสภาในวันที่ 20 ม.ค. หากผ่านได้ วันที่ 27 ม.ค. รัฐบาลจะนำร่าง พ.ร.บ. งบประมาณฯ ขึ้นทูลเกล้าฯ ซึ่งคาดว่าจะสามารถเบิกจ่ายในช่วงต้นเดือน ก.พ. กระบวนการข้างต้นเชื่อว่าจะทำให้ภาครัฐเร่งเดินหน้าเบิกจ่ายและลงทุนในโครงการค้างท่อต่างๆ ซึ่งคาดว่าจะ เป็นบวกต่อหุ้นในกลุ่มรับเหมาฯ กลุ่มนิคมและกลุ่ม อ.พ. แต่อย่างไรก็ตามด้วยทิศทาง Fund Flow ของนักลงทุนต่างชาติที่ยังเชื่อว่าไม่ไหลเข้าจากความผันผวนของค่าเงินบาท ขณะที่นักลงทุนสถาบันในประเทศยังคงมีพฤติกรรมซื้อสลับขาย จึงทำให้ SET50 Index วันนี้แกว่งขึ้นยังน่าจะจำกัด โดยคาดการณ์การเคลื่อนไหววันนี้ที่ 1065-1080 จุด

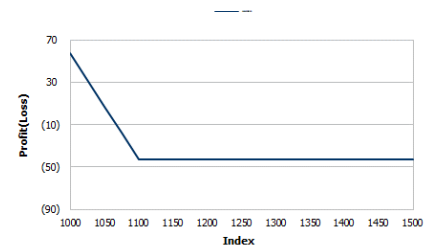
	SET50	S50H20	S50M20
แนวรับ	1065	1065	1060
แนวต้าน	1080	1080	1075

SET50 Index Futures

Direction Trading: คาดว่าน่าจะเห็นการดีดตัวขึ้นต่อของ SET50 จากแรงหนุนของสถานการณ์ตะวันออกกลางที่ผ่อนคลาย และการลงนามสัญญาการค้าเฟส 1 สหรัฐจีน Trading S50H20 กรอบ 1065-1080 จุด

Spread Trading: วานนี้นักลงทุนน่าจะเปิดสถานะ Short Spread S50H20M20 ได้ที่ -3.70 จุด ปัจจุบันมีกำไร 1.2 จุด แนะนำให้ถือต่อเพื่อคาดหวังทำกำไรจาก Spread คู่เข้าค่าทางทฤษฎีที่ -7.00 จุด

SET50 Option : คงคำแนะนำให้รอ Long S50H20P1100 ที่ 33 จุด (SET50=1080) เป้าทำกำไรที่ 48 จุด (SET50=1065) Cut Loss 3 จุดจากทุน โดยคาดว่า SET50 เข้าวันนี้จะดีดตัวได้ต่อ



หมายเหตุ : ตัวคูณดัชนีเท่ากับ 200 บาท ต่อ 1 จุดของดัชนี

	Last	1Yr Hist. Volatility	2Week Hist. Volatility
SET50 Index	1071.03	11.2335	17.2772

Call Option

	Premium	Chg	Break Even	Intrinsic Value	Time Value	All-in-Premium	Theory Price	Volume	Open Interest	Implied Volatility	Delta	Effective Gearing	Time Decay
S50H20C1150	1.60	-0.20	> 1151.6	0.00	1.60	0.08	2.57	286	4020	10.53	0.07	46.72	0.08
S50H20C1125	3.90	-0.10	> 1128.9	0.00	3.90	0.05	5.65	393	3288	10.40	0.15	40.63	0.05
S50H20C1100	8.80	-0.20	> 1108.8	0.00	8.80	0.04	11.25	604	5163	10.34	0.28	34.09	0.04
S50H20C1075	18.00	0.30	> 1093	0.00	18.00	0.02	20.32	534	3570	10.41	0.45	27.05	0.02
S50H20C1050	31.00	-0.20	> 1081	21.03	9.97	0.01	33.49	77	1120	10.53	0.64	22.16	0.01

Put Option

	Premium	Chg	Break Even	Intrinsic Value	Time Value	All-in-Premium	Theory Price	Volume	Open Interest	Implied Volatility	Delta	Effective Gearing	Time Decay
S50H20P1150	87.00	-0.70	< 1063	78.97	4.83	-0.01	84.11	0	58	12.71	-0.92	-12.10	-0.01
S50H20P1125	61.50	0.50	< 1063.5	53.97	7.53	-0.01	62.25	1	141	10.02	-0.87	-15.83	-0.01
S50H20P1100	41.20	-0.30	< 1058.8	28.97	12.23	-0.01	42.91	14	648	11.14	-0.72	-19.15	-0.01
S50H20P1075	23.90	-1.10	< 1051.1	3.97	19.93	-0.02	27.05	327	1835	10.43	-0.54	-24.20	-0.02
S50H20P1050	13.00	-0.50	< 1037	0.00	13.00	-0.03	15.28	627	3407	10.64	-0.35	-28.49	-0.03

ที่มา : ฝ่ายวิจัย ASPS

ภาพรวมการซื้อขาย SET50 Index

UNDERLYING	Close	Chg	%Chg	สรุปการซื้อขาย
SET50	1071.03	-0.12	-0.01%	10/01/2020

Symbol	Settle	Chg	%Chg	Vol.	OI	OI Chg
S50F20	1071.10	1.1	0.1%	29	371	-2
S50G20	1070.00	-1.0	-0.1%	1	19	-1
S50H20	1068.50	0.5	0.0%	155,019	282,880	-560
S50M20	1063.80	0.5	0.0%	11,864	19,664	298
S50U20	1057.80	0.5	0.0%	1,310	7,750	167
S50Z20	1056.70	0.8	0.1%	425	1,722	28

SET50 Futures Long(Short) : ลักษณะ	สถานะ Long(Short)		
	Long	Short	Net
สถาบัน	28,941	29,157	-216
ต่างชาติ	44,431	44,608	-177
รายย่อย	95,276	94,883	393

	2 วัน		2 สัปดาห์		QTD
	Long	Short	Long	Short	
สถาบัน	-8,082	-11,959	-8,082	-11,959	-8,808
ต่างชาติ	15,816	-4,637	15,816	-4,637	-6,458
รายย่อย	-7,734	16,596	-7,734	16,596	15,266

ที่มา : ฝ่ายวิจัย ASPS

คาดการณ์ Spread ณ สิ้นเดือนจาก ASPS Model

Symbol	เป้าหมาย Spread ธีรย์โกศ - ธีรย์โกศ				
	S50F20	S50G20	S50H20	S50J20	S50K20
	ณ 30 ม.ค.63	ณ 27 ก.พ.63	ณ 30 มี.ค.63	ณ 29 เม.ย.63	ณ 28 พ.ค.63
S50F20					
S50G20	-2.15				
S50H20	-6.00	-3.85			
S50J20	-12.72	-10.57	-6.73		
S50K20	-14.12	-11.97	-8.13	-1.39	
S50M20	-12.99	-10.84	-7.00	-0.25	1.11

* สมมติฐานอัตราดอกเบี้ยนโยบายระหว่าง เม.ย. - มิ.ย. 63 เท่ากับ 1.25%

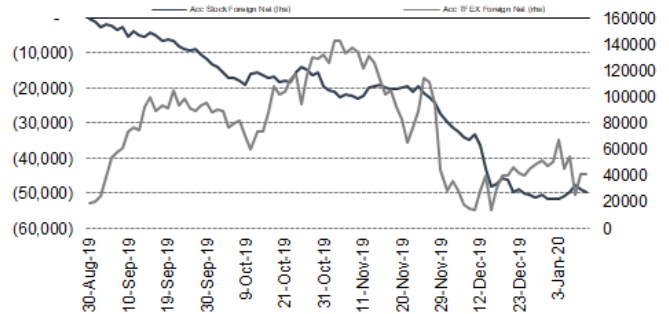
ที่มา : ฝ่ายวิจัย ASPS

คำนวณกำไรขาดทุนของ SET50 Futures

ราคาปิด Futures	chg (จุด) เทียบกับ	นักลงทุนรายย่อย (ค่าธรรมเนียม 87.10 บาท/สัญญา/ข้าง)		
		กำไร (ขาดทุน)	ค่าธรรมเนียม+ VAT (บาท)	กำไร (ขาดทุน)สุทธิ
1,073.50	5.0	1,000	(186)	814
1,072.50	4.0	800	(186)	614
1,071.50	3.0	600	(186)	414
1,070.50	2.0	400	(186)	214
1,069.50	1.0	200	(186)	14
1,068.50	0.0	0.0	(186)	(186)
1,067.50	-1.0	(200)	(186)	(386)
1,066.50	-2.0	(400)	(186)	(586)
1,065.50	-3.0	(600)	(186)	(786)
1,064.50	-4.0	(800)	(186)	(986)
1,063.50	-5.0	(1,000)	(186)	(1,186)

ที่มา : ฝ่ายวิจัย ASPS

ความสัมพันธ์สถานะของนักลงทุนต่างประเทศในตราสารทุน และ SET50 Futures



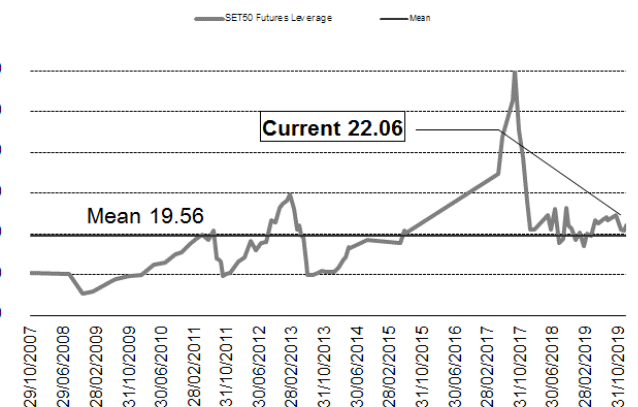
ที่มา : ฝ่ายวิจัย ASPS

SET50 ที่ระดับค่า PER ต่างๆ

(เท่า)	ม.ค.62E	มี.ค.62E	มี.ย.62E	ก.ค.62E	ส.ค.62E	ก.ย.62E	ธ.ค.62E
PER 12	863	876	895	902	908	915	934
PER 13	935	949	970	977	984	991	1,012
PER 14	1,007	1,022	1,045	1,052	1,060	1,067	1,090
PER 15	1,079	1,095	1,119	1,127	1,135	1,144	1,168
PER 16	1,151	1,168	1,194	1,203	1,211	1,220	1,246
PER 17	1,223	1,241	1,269	1,278	1,287	1,296	1,323
PER 18	1,295	1,314	1,343	1,353	1,363	1,372	1,401
PER 19	1,367	1,387	1,418	1,428	1,438	1,448	1,479

ที่มา : ฝ่ายวิจัย ASPS

ระดับ Leverage ของ SET50 Futures



ที่มา : Thailand Clearing House, ฝ่ายวิจัย ASPS

Single Stock Futures

Long LHH20

ราคาหุ้น LH ปัจจุบันให้ผลตอบแทนตอบแทนจากเงินปันผลสูงถึง 6.50% ซึ่งช่วยจำกัด Downside ของราคาหุ้น ขณะที่ยังมีแรงหนุนจากกระแสข่าวที่มีความเป็นไปได้ที่ ธนาคารแห่งประเทศไทย อาจพิจารณาปรับเกณฑ์ในเรื่อง LTV หลังจากได้หารือกับกระทรวงการคลังฯ ซึ่งน่าจะเป็น Sentiment บวกหนุนต่อหุ้น LH

ส่วนภาพทางเทคนิค ล่าสุดอ่อนตัวกลับลงมาทดสอบแนวรับ 10.00 บาท หากยืนได้เชื่อว่ามีโอกาสเห็นจังหวะ Technical Rebound เกิดขึ้น เพื่อกลับไปทดสอบแนวต้าน 10.50 บาท อีกครั้ง

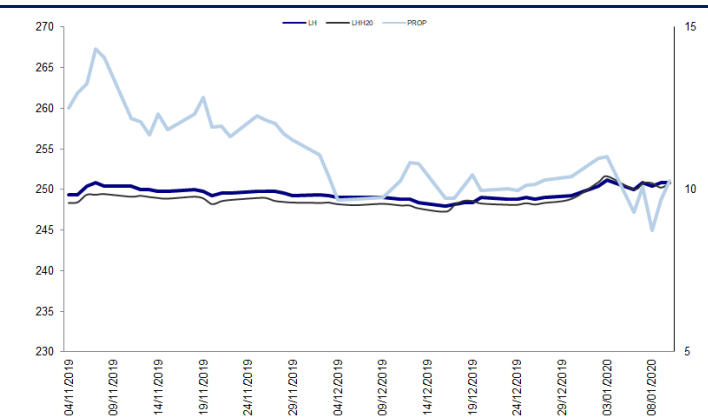
กลยุทธ์การลงทุน

แนะนำารอ Long LHH20 ที่ 10.00 บาท เป้าทำกำไร 10.40 บาท Cut Loss 0.15 บาทจากทุน

Future								Underlying			
Future	Settle Price	Basis	ASP Theory Price	Vol	OI	OI Change	Leverage	Upside	PER 62F	PBV 62F	EPS GROWTH 62F
LHH20	10.06	-0.14	10.23	503	5838	-100	15.79	17.68%	14.95	2.01	-16.95%

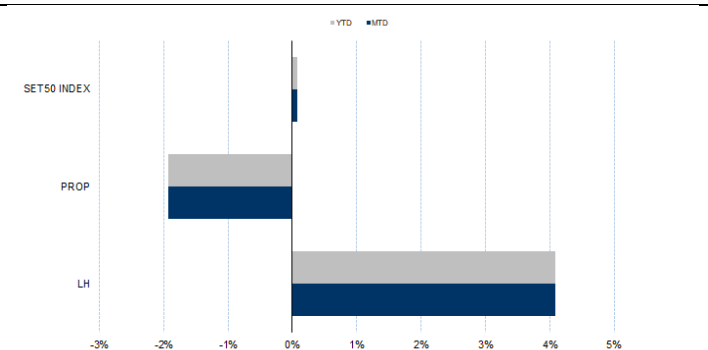
ที่มา : ฝ่ายวิจัย ASPS

Historical Price



ที่มา : ฝ่ายวิจัย ASPS

Historical Return



ที่มา : ฝ่ายวิจัย ASPS

คำนวณกำไรขาดทุนของ Stock Futures

นักลงทุนรายย่อย					
ราคาปิด future	chg (จุด) เทียบกับราคา	กำไร (บาท)	ค่าธรรมเนียม +VAT (บาท)	กำไร (บาท)	กำไรสุทธิ (บาท)
10.56	0.5	500	1.23	499	
10.46	0.4	400	1.23	399	
10.36	0.3	300	1.23	299	
10.26	0.2	200	1.23	199	
10.16	0.1	100	1.23	99	
10.06	0.0	-	1.23	(1)	
9.96	-0.1	(100)	1.23	(101)	
9.86	-0.2	(200)	1.23	(201)	
9.76	-0.3	(300)	1.23	(301)	
9.66	-0.4	(400)	1.23	(401)	
9.56	-0.5	(500)	1.23	(501)	

ที่มา : ฝ่ายวิจัย ASPS

Technical Chart



ที่มา : ฝ่ายวิจัย ASPS

Single Stock Futures

Short BHH20

รองอธิบดีกรมการค้าภายใน กระทรวงพาณิชย์ เปิดเผยว่า กำลังพิจารณาเพดานราคายาเพื่อไม่ให้ รพ. เอกชนจำหน่ายยาที่แพงเกินควร ฝ่ายวิจัยคาดว่าประเด็นดังกล่าวอาจสร้าง Sentiment เชิงลบต่อกลุ่ม รพ. เนื่องจากเป็นความคืบหน้าแนวทางกำหนดราคายาเพิ่มเติม ในด้านความเสี่ยงต่อผลประกอบการ ฝ่ายวิจัยคาดว่า รพ. ที่อยู่ในเกรดพรีเมียมจะเป็นกลุ่มที่มีความเสี่ยงสูง ระยะสั้นจึงอาจจะต้องเลียงลงทุนไปก่อน โดยเฉพาะ BH ซึ่งฝ่ายวิจัยแนะนำขาย โดยมี Fair Value อยู่ที่ 135.50 บาท

ส่วนทางเทคนิค เริ่มเห็นสัญญาณการอ่อนตัวหลังราคาฟื้นตัวไปที่แนวต้าน EMA 200 วัน ที่ 148.50 บาท ประกอบกับ MACD ที่ตัดลง Signal Line คาดระยะสั้นอาจเสี่ยงถูกกดดันจากแรงขายทำกำไร โดยประเมินแนวรับไว้ที่ 137.50 บาท

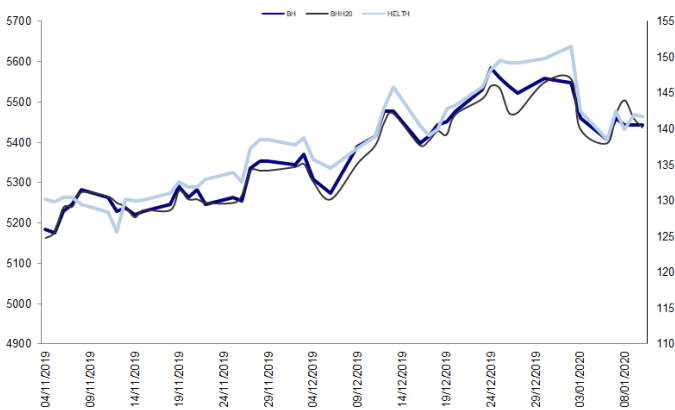
กลยุทธ์การลงทุน

แนะนำรอ Short BHH20 ที่ 144.50 บาท เข้าทำกำไร 140.00 บาท Cut Loss 2.00 บาทจากทุน

Future								Underlying			
Future	Settle Price	Basis	ASP Theory Price	Vol	OI	OI Change	Leverage	Upside	PER 62F	PBV 62F	EPS GROWTH 62F
BHH20	141.50	1.00	140.89	22	896	-20	8.89	-3.56%	26.21	4.54	4.13%

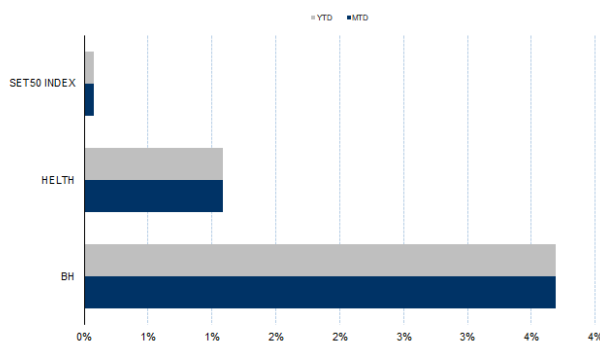
ที่มา : ฝ่ายวิจัย ASPS

Historical Price



ที่มา : ฝ่ายวิจัย ASPS

Historical Return



ที่มา : ฝ่ายวิจัย ASPS

คำนวณกำไรขาดทุนของ Stock Futures

ราคาปิด future	chg (จุด) เทียบกับราคาปิด	บัลลงทุนรายย่อย			
		กำไร (ขาดทุน)	ค่าธรรมเนียม +VAT (บาท)	กำไร (ขาดทุน)สุทธิ	
142.50	-1.00	(1,000)	22.26	(1,022)	
142.30	-0.80	(800)	22.26	(822)	
142.10	-0.60	(600)	22.26	(622)	
141.90	-0.40	(400)	22.26	(422)	
141.70	-0.20	(200)	22.26	(222)	
141.50	0.00	-	22.26	(22)	
141.30	0.20	200	22.26	178	
141.10	0.40	400	22.26	378	
140.90	0.60	600	22.26	578	
140.70	0.80	800	22.26	778	
140.50	1.00	1,000	22.26	978	

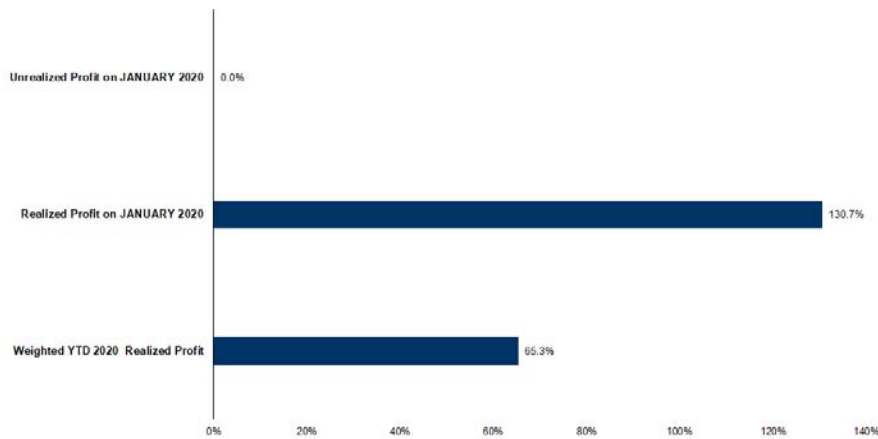
ที่มา : ฝ่ายวิจัย ASPS

Technical Chart



ที่มา : ฝ่ายวิจัย ASPS

Tracking Performance



หมายเหตุ: การคำนวณผลตอบแทนจะอิงตามเงินต้นรวม ณ วันที่เริ่มทำการซื้อขาย เป็นผลตอบแทนรวมที่คำนวณโดยอิงตามราคาปิด ณ วันที่คำนวณและหักค่าใช้จ่ายที่เกี่ยวข้อง

ที่มา : ฝ่ายวิจัย ASPS

Top 20 Most Active Volume

Top 20 Most Active Volume

No.	Future	Settle Price	Basis	ASP Theory Price	Vol	OI	OI Change	Leverage	Resistance	Support
1	BEAUTYH20	2.42	-0.04	2.47	16416	17794	6384	5.39	2.56	1.88
2	WHAH20	3.70	0.04	3.67	15032	81593	9820	13.76	3.90	3.60
3	CBGH20	80.79	-0.71	81.72	7279	21118	163	7.17	83.10	80.45
4	BTSH20	13.39	-0.01	13.44	6362	33060	-5316	16.03	13.69	13.25
5	TRUEH20	4.20	0.04	4.17	5970	46165	278	7.30	4.53	4.16
6	PRMH20	6.33	0.03	6.32	5344	4435	-4339	4.88	7.03	6.23
7	JASH20	4.87	-0.18	5.06	5025	119882	-1509	4.43	4.90	4.72
8	THANIH20	5.41	-0.04	5.46	4500	1512	-1500	9.56	5.63	5.41
9	IRPCH20	3.59	-0.05	3.65	3732	96268	1462	8.71	3.61	3.36
10	TUH20	13.84	-0.06	13.94	3213	2833	309	7.47	13.89	13.42
11	CPFH20	29.06	-0.19	29.33	3011	45265	-2597	11.84	29.60	27.50
12	KCEH20	21.19	0.19	21.06	2915	8199	482	8.25	22.52	20.57
13	EAH20	39.40	0.15	39.35	2763	4732	-1406	8.61	42.65	39.24
14	TPIPLH20	1.52	-0.04	1.56	2154	3205	-600	10.26	1.57	1.25
15	CKPH20	4.41	0.03	4.39	2153	11477	1029	6.07	4.87	4.37
16	IVLH20	32.00	0.00	32.08	2033	4261	-974	6.02	34.49	31.64
17	SIRIH20	1.06	0.00	1.06	2022	406430	1964	9.30	1.07	1.02
18	SUPERH20	0.55	0.00	0.55	2000	46916	1000	7.24	0.56	0.54
19	DTACH20	50.50	-0.25	50.88	1997	2289	108	9.23	53.27	50.34
20	BBLH20	154.80	0.30	154.91	1948	3419	-1540	14.12	158.51	152.16

ที่มา : ฝ่ายวิจัย ASPS

Gold Futures

ราคาทองคำตลาดสหรัฐเมื่อคืนวันศุกร์ที่ผ่านมา ปรับเพิ่มขึ้น 9.93 เหรียญฯ ปิดอยู่ที่ 1,560.9 เหรียญฯ จากแรงซื้อเก็งกำไรหลังราคาทองคำร่วงลงติดต่อกัน 2 วันทำการรวม 22 เหรียญฯ รวมถึงมีแรงหนุนจากค่าเงินดอลลาร์สหรัฐอ่อนค่า เมื่อเทียบกับเงินสกุลหลักอื่น ภายหลังจากสหรัฐเปิดเผยข้อมูลการจ้างงานนอกภาคเกษตรที่อ่อนแอเกินคาด กดดันให้ Dollar Index ปรับลดลง 0.1% ปิดอยู่ที่ 97.35 จุด สำหรับสัปดาห์นี้ คงต้องติดตามพัฒนาการการค้าสหรัฐและจีน หลังคณะผู้แทนของจีนเดินทางไปยังกรุงวอชิงตันของสหรัฐ เพื่อร่วมลงนามในข้อตกลงการค้าเฟสแรกกับสหรัฐ ซึ่งคาดเกิดขึ้นวันที่ 13-15 ม.ค. นี้, สถานการณ์ในตะวันออกกลาง รวมถึงการรายงานตัวเลขเศรษฐกิจสำคัญของสหรัฐ ได้แก่ ดัชนีราคาผู้ผลิตและผู้บริโภค, ยอดค้าปลีก, ข้อมูลการเริ่มสร้างบ้าน, ดัชนีตลาดที่อยู่อาศัย และดัชนีความเชื่อมั่นผู้บริโภค เป็นต้น

Gold Futures

FUTURES	Last	Chg	%Chg	Vol	OI	OI Chg
GFG20	22,480	150	0.67	344	970	94
GFJ20	22,550	110	0.49	89	659	12
GFM20	22,580	100	0.71	19	223	6

Mini Gold Futures

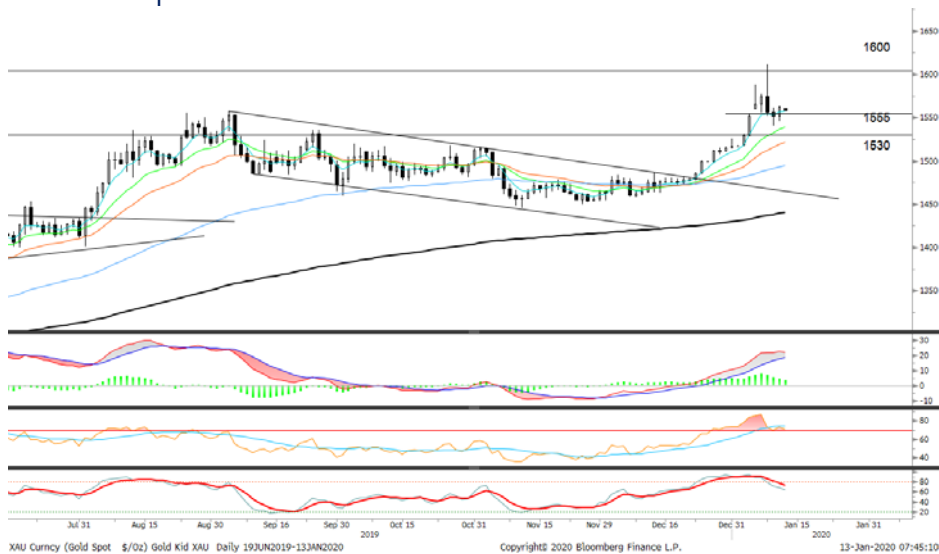
FUTURES	Last	Chg	%Chg	Vol	OI	OI Chg
GF10G20	22,480	160	0.67	6,539	20,514	881
GF10J20	22,540	140	0.63	2,407	13,791	437
GF10M20	22,610	140	0.62	831	5,091	61

กลยุทธ์การลงทุน

ราคาทองคำ GFG20 เมื่อคืนวันศุกร์ที่ผ่านมา ปรับเพิ่มขึ้น 120 บาท ปิดอยู่ที่ 22,480 บาท เทียบเท่า 1,563 เหรียญฯ สูงกว่าราคาทองคำตลาด Spot ล่าสุดที่เคลื่อนไหวบริเวณ 1,560 เหรียญฯ คาดราคาทองคำ GFG20 วันนี้จะอยู่ในกรอบ 22,350-22,600 การปรับตัวขึ้นของราคาทองคำเมื่อวันศุกร์ ทำให้นักลงทุนที่มีสถานะ Short GFG20 ต้นทุนเฉลี่ย 22,520 บาท ปิดสถานะ ณ จุด Stop Profit และรับรู้กำไรไป 100 บาท/บาททองคำ สำหรับกลยุทธ์วันนี้ ประเมินปัจจัยแวดล้อมภายนอกที่ดูผ่อนคลาย ทั้งสถานการณ์อิหร่าน และสัญญาณเชิงบวกการเจรจาการค้าสหรัฐและจีน ทำให้ความน่าสนใจของทองคำในฐานะสินทรัพย์ปลอดภัยมีน้อยลง ฝ่ายวิจัยจึงแนะนำให้นักลงทุนรอบเปิดสถานะ Short GFG20 รอบใหม่บริเวณ 1,560 เหรียญฯ หรือไม่ต่ำกว่า 22,440 บาท โดยมีเป้าหมายกำไรที่ 1,530 เหรียญฯ หรือ 22,000 บาท และกำหนดจุด cut loss ไว้ 100 บาท เพื่อป้องกันความเสี่ยง หากราคาเคลื่อนไหวผิดคาด

หมายเหตุ : ราคาปิดของ Gold Futures (Night Session) Settle ณ เวลา 22.00 น. และปริมาณการซื้อขายเกิดขึ้นในช่วงเวลา 19.30-22.30 น.
ที่มา : ฝ่ายวิจัย ASPS

เทคนิก Gold Spot



ที่มา : ฝ่ายวิจัย ASPS

GOLD Technical: ราคาทองคำล่าสุดยืนเหนือแนวรับที่ \$1555 ฝ่ายวิจัยจึงมองว่าจะกลับไปเล่นที่กรอบเดิมภายในกรอบ \$1555-\$1600 หากหลุดแนวรับ \$1555 จะเป็นการเปิด Downside เพิ่มเติมโดยมีแนวรับถัดไปจะอยู่ที่ \$1530

ASPS Gold Valuation Matrix (เหรียญฯ/ทรอยออนซ์)

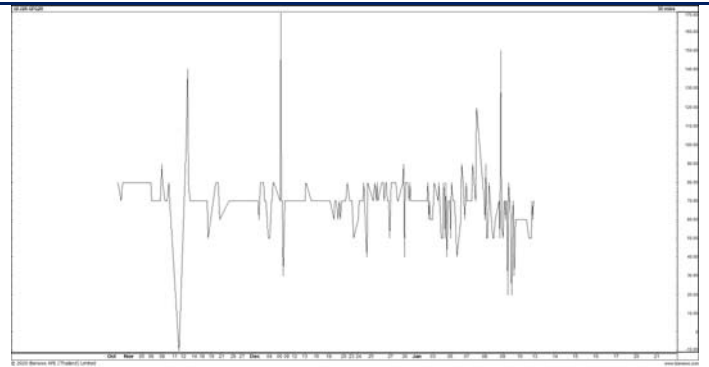
	←			Dollar Index			→					
	93	94	95	96	97	98	99	100	101	102	103	
Nymex (USD/Barrel)	40	1,617.66	1,589.21	1,560.76	1,532.31	1,503.86	1,475.41	1,446.96	1,418.52	1,390.07	1,361.62	1,333.17
	43	1,616.71	1,588.26	1,559.81	1,531.36	1,502.91	1,474.47	1,446.02	1,417.57	1,389.12	1,360.67	1,332.22
	46	1,615.76	1,587.31	1,558.86	1,530.42	1,501.97	1,473.52	1,445.07	1,416.62	1,388.17	1,359.72	1,331.28
	49	1,614.82	1,586.37	1,557.92	1,529.47	1,501.02	1,472.57	1,444.12	1,415.67	1,387.23	1,358.78	1,330.33
	52	1,613.87	1,585.42	1,556.97	1,528.52	1,500.07	1,471.62	1,443.18	1,414.73	1,386.28	1,357.83	1,329.38
	55	1,612.92	1,584.47	1,556.02	1,527.57	1,499.13	1,470.68	1,442.23	1,413.78	1,385.33	1,356.88	1,328.43
	58	1,611.97	1,583.53	1,555.08	1,526.63	1,498.18	1,469.73	1,441.28	1,412.83	1,384.38	1,355.94	1,327.49
	61	1,611.03	1,582.58	1,554.13	1,525.68	1,497.23	1,468.78	1,440.33	1,411.89	1,383.44	1,354.99	1,326.54
	64	1,610.08	1,581.63	1,553.18	1,524.73	1,496.28	1,467.84	1,439.39	1,410.94	1,382.49	1,354.04	1,325.59
	67	1,609.13	1,580.68	1,552.24	1,523.79	1,495.34	1,466.89	1,438.44	1,409.99	1,381.54	1,353.09	1,324.65
	70	1,608.19	1,579.74	1,551.29	1,522.84	1,494.39	1,465.94	1,437.49	1,409.04	1,380.60	1,352.15	1,323.70
	73	1,607.24	1,578.79	1,550.34	1,521.89	1,493.44	1,464.99	1,436.55	1,408.10	1,379.65	1,351.20	1,322.75

การแปลงราคาทองคำให้เป็นบาท

GOLD Londin AM (USD/Ounce)	FX (บาท/ USD)				
	30.00	30.25	30.50	30.75	31.00
1,520	21,675	21,856	22,036	22,217	22,397
1,540	21,960	22,143	22,326	22,509	22,692
1,560	22,245	22,431	22,616	22,802	22,987
1,580	22,531	22,718	22,906	23,094	23,282
1,600	22,816	23,006	23,196	23,386	23,576
1,620	23,101	23,293	23,486	23,678	23,871
1,640	23,386	23,581	23,776	23,971	24,166
1,660	23,671	23,869	24,066	24,263	24,460
1,680	23,957	24,156	24,356	24,555	24,755

ที่มา : ฝ่ายวิจัย ASPS

Spread ระหว่าง GFJ20 – GFG20



ที่มา : ฝ่ายวิจัย ASPS

คำนวณกำไรขาดทุนของ Gold Futures

บัลลงกุนรายย่อย				
(ค่าธรรมเนียม 490.10 บาท/สัญญา/ข้าง)				
ราคาปิด	เปลี่ยนแปลง	กำไร (ขาดทุน)	ค่าธรรมเนียม+ VAT (บาท)	กำไร (ขาดทุน)สุทธิ
future				
22,730.00	250.0	12,500	(1,049)	11,451
22,680.00	200.0	10,000	(1,049)	8,951
22,630.00	150.0	7,500	(1,049)	6,451
22,580.00	100.0	5,000	(1,049)	3,951
22,530.00	50.0	2,500	(1,049)	1,451
22,480.00	0.0	-	(1,049)	(1,049)
22,430.00	-50.0	(2,500)	(1,049)	(3,549)
22,380.00	-100.0	(5,000)	(1,049)	(6,049)
22,330.00	-150.0	(7,500)	(1,049)	(8,549)
22,280.00	-200.0	(10,000)	(1,049)	(11,049)
22,230.00	-250.0	(12,500)	(1,049)	(13,549)

ที่มา : ฝ่ายวิจัย ASPS

คำนวณกำไรขาดทุนของ Mini Gold Futures

บัลลงกุนรายย่อย				
(ค่าธรรมเนียม 98.10 บาท/สัญญา/ข้าง)				
ราคาปิด	เปลี่ยนแปลง	กำไร (ขาดทุน)	ค่าธรรมเนียม+ VAT (บาท)	กำไร (ขาดทุน)สุทธิ
future				
22,730.00	250.0	2,500	(210)	2,290
22,680.00	200.0	2,000	(210)	1,790
22,630.00	150.0	1,500	(210)	1,290
22,580.00	100.0	1,000	(210)	790
22,530.00	50.0	500	(210)	290
22,480.00	0.0	-	(210)	(210)
22,430.00	-50.0	(500)	(210)	(710)
22,380.00	-100.0	(1,000)	(210)	(1,210)
22,330.00	-150.0	(1,500)	(210)	(1,710)
22,280.00	-200.0	(2,000)	(210)	(2,210)
22,230.00	-250.0	(2,500)	(210)	(2,710)

ที่มา : ฝ่ายวิจัย ASPS