

กลยุทธ์การลงทุนอนุพันธ์

SET50 Futures:

สภาพแวดล้อมการลงทุนยังปกคลุมด้วยปัจจัยลบคาด SET50 ปรับฐานต่อ แนะนำถือสถานะ Short S50H20 ทุน 1023 จุด ซึ่งมีกำไร 10 จุด เป้าทำกำไร 1000 จุด Stop Profit 1018 จุด Lock กำไร 5 จุด

SET50 Option:

ปรับราคา Long S50H20P1050 ไปที่ 42 จุด (SET50=1020) เป้าทำกำไร 57 จุด (SET50=1005) Cut Loss 3 จุดจากทุน ทั้งนี้คาดว่า SET50 น่าจะปรับฐานจากแรงกดดันของปัจจัยลบหลายเรื่อง

Single Stock Futures:

แนะนำถือสถานะ Long BDMSH20 ทุน 24.75 บาท เป้าทำกำไร 26.50 บาท และ Cut Loss 0.30 บาท จากทุน การระบอบของโคโลนาไวรัส น่าจะส่งผลทางบวกต่อราคาหุ้น

ปรับราคาเปิด Short IVLH20 มาที่ 28 บาท เป้าทำกำไรที่ 26บาท และ Cut Loss 1 บาทจากทุน กระแสการลดใช้พลาสติก รวมถึงผลประกอบการ 4Q62 ที่น่าจะชะลอตัวสร้างแรงกดดันราคาหุ้น

Gold Futures:

สถานการณ์แวดล้อมที่สร้างแรงกดดันต่อการเติบโตทางเศรษฐกิจ หนุนให้ราคาทองคำยืนที่สูง แต่ก็จะมีผันผวนมากขึ้น Trading GFG20 กรอบ 23300 – 23560 บาท (1570 – 1590\$)

สถานะของนักลงทุน

All Futures Long(Short) Position : Contract				Accumulated Long(Short)		
	Long	Short	Net	2 Days	1 Weeks	1 Months
Institution	120,948	126,913	-5,965	-5,169	42,888	133,293
Foreign	61,665	73,299	-11,634	13,533	43,454	37,185
Retail	212,683	195,084	17,599	-8,364	-86,342	-170,478

SET50 Futures Long(Short) Position : Contract				Accumulated Long(Short)		
	Long	Short	Net	2 Days	1 Weeks	1 Months
Institution	34,380	29,543	4,837	3,977	18,111	3,814
Foreign	49,463	55,711	-6,248	-11,273	22,381	-64,433
Retail	92,223	90,812	1,411	7,296	-40,492	60,619

Single Stock Futures Long(Short) Position : Contract				Accumulated Long(Short)		
	Long	Short	Net	2 Days	1 Weeks	1 Months
Institution	75,776	81,094	-5,318	3,761	37,638	139,571
Foreign	4,633	7,199	-2,566	21,296	10,408	118,232
Retail	87,197	79,313	7,884	-25,057	-48,046	-257,803

Metal Futures Long(Short) Position : Contract				Accumulated Long(Short)		
	Long	Short	Net	2 Days	1 Weeks	1 Months
Institution	7,062	7,380	-318	1,224	-1,272	-4,509
Foreign	7,569	10,389	-2,820	-1,911	20,074	-10,675
Retail	24,529	21,391	3,138	687	-18,802	15,184

Call Option Long(Short) Position : Contract				Accumulated Long(Short)		
	Long	Short	Net	2 Days	1 Weeks	1 Months
Institution	128	402	-274	-222	-2,235	-4,540
Foreign	300	1	299	304	308	901
Retail	2,614	2,639	-25	-127	1,911	3,263

Put Option Long(Short) Position : Contract				Accumulated Long(Short)		
	Long	Short	Net	2 Days	1 Weeks	1 Months
Institution	287	448	-161	-283	-1,905	-1,954
Foreign	1	78	-77	-115	-114	724
Retail	2,392	2,154	238	398	2,019	1,169

ที่มา : ฝ่ายวิจัย ASPS

วันจันทร์ที่ 3 กุมภาพันธ์ พ.ศ. 2563

SET50 Index Futures / Option	P. 2
Single Stock Futures	P. 4
Gold Futures	P. 7

เพิ่มช่องทางติดตามคำแนะนำกลยุทธ์การซื้อขายระหว่างวันผ่านช่องทาง Line Asia Plus Group ได้ที่: <http://bit.ly/Asiaplusgroup>

Derivatives Team	เลขทะเบียนนักวิเคราะห์
เกศศักดิ์ นวีระธรรณ	004132
ประสิทธิ์ รัตนกิจมงคล, CISA, CFA	025917
นवलพรรณ น้อยธรรณ	019994
เชนชัย พิทยานุกิจ	064045
จรรยาธรรณ จังจันธนนท์	ผู้ช่วยนักวิเคราะห์

SET50 Overview

ผู้ติดเชื้อไวรัสโคโรนาที่เพิ่มเป็น 17,386 ราย เสียชีวิต 362 ราย และยังมีแนวโน้มเพิ่มขึ้นต่อเนื่อง โดยปัจจุบันฝั่งสหรัฐพบผู้ติดเชื้อเพิ่มขึ้นเป็น 9 ราย ฟิลิปปินส์พบผู้เสียชีวิต 1 ราย (ซึ่งถือเป็นการเสียชีวิตครั้งแรกนอกประเทศจีน) ทำให้เกิดการปิดกั้นการเดินทางจากจีนมีมากขึ้น โดยสหรัฐได้มีการตั้งประกาศห้ามชาวต่างชาติที่เคยเดินทางเข้าจีนเข้าประเทศ ภายใต้อาณัติการณดังกล่าวยังคงเป็นความเสี่ยงต่อการขยายตัวของเศรษฐกิจโลก รวมถึง GDP Growth 2563 ของบ้านเราที่ฝ่ายวิจัยประเมินไว้ที่ 2.8% ดัชนี Downside มากขึ้น ขณะที่ในอีกแง่หนึ่งก็เพิ่มความเสี่ยงต่อการปรับประมาณการ EPS 2563 ที่ฝ่ายวิจัยประเมินไว้ที่ 95.7 บาท/หุ้นเช่นกัน สภาพแวดล้อมดังกล่าวทำให้เม็ดเงินยังคงมีทิศทางไหลเข้าสู่สินทรัพย์ปลอดภัย โดยเฉพาะในฝั่งสหรัฐที่ภาวะ Inverted Yield Curve กลับมาอีกครั้ง จากปัจจุบัน Bond Yield 10 ปีลดลงมาที่ 1.52% ต่ำกว่า Bond Yield 3 เดือน 1.55% ส่วนบ้านเรา Bond Yield 10 ปี ปรับลดต่ำสุดเป็นประวัติการณ์ที่ 1.31% ขณะที่ตลาดหุ้นดัชนี Dow Jones ปรับลงกว่า 600 จุด ส่วนตลาดหุ้นภูมิภาคเข้านี้ปรับลงทุกประเทศ ซึ่งคาดทำให้ SET50 Index วันนี้ยังอยู่ในภาวะปรับฐานตามกรอบ 1005 – 1020 จุด

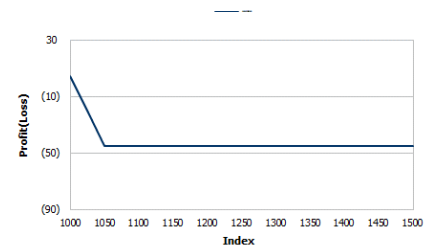
	SET50	S50H20	S50M20
แนวรับ	1005	1000	1000
แนวต้าน	1020	1015	1010

SET50 Index Futures

Direction Trading: สภาพแวดล้อมการลงทุนยังปกคลุมด้วยปัจจัยลบคาด SET50 ปรับฐานต่อ แนะนำถือสถานะ Short S50H20 ทุน 1023 จุด ซึ่งมีกำไร 10 จุด เป้าทำกำไร 1000 จุด Stop Profit 1018 จุด Lock กำไร 5 จุด

Spread Trading: วานนี้นักลงทุนน่าจะเปิดสถานะ Short Spread S50H20M20 ได้ที่ -3.70 จุด แนะนำให้ถือต่อเพื่อคาดหวังกำไรจาก Spread คู่เข้าค่าทางทฤษฎีที่ -7.00 จุด

SET50 Option : ปรับราคา Long S50H20P1050 ไปที่ 42 จุด (SET50=1020) เป้าทำกำไร 57 จุด (SET50=1005) Cut Loss 3 จุดจากทุน ทั้งนี้คาดว่า SET50 น่าจะปรับฐานจากแรงกดดันของปัจจัยลบหลายเรื่อง



หมายเหตุ : ตัวคูณดัชนีเท่ากับ 200 บาท ต่อ 1 จุดของดัชนี

	Last	1 Yr Hist. Volatility	2Week Hist. Volatility
SET50 Index	1018.08	11.4491	19.1965

Call Option

	Premium	Chg	Break Even	Intrinsic Value	Time Value	All-in-Premium	Theory Price	Volume	Open Interest	Implied Volatility	Delta	Effective Gearing	Time Decay
S50H20C1075	4.00	-0.80	> 1079	0.00	4.00	0.06	3.75	650	6283	13.46	0.14	36.83	0.06
S50H20C1050	8.10	-1.60	> 1058.1	0.00	8.10	0.04	8.34	868	3901	13.16	0.26	32.79	0.04
S50H20C1025	15.60	-2.30	> 1040.6	0.00	15.60	0.02	16.44	710	2246	12.24	0.44	28.41	0.02
S50H20C1000	27.70	-3.60	> 1027.7	18.08	9.62	0.01	28.95	123	356	11.27	0.64	23.49	0.01
S50H20C975	46.10	-3.00	> 1021.1	43.08	2.92	0.00	45.95	4	82	13.31	0.78	17.27	0.00

Put Option

	Premium	Chg	Break Even	Intrinsic Value	Time Value	All-in-Premium	Theory Price	Volume	Open Interest	Implied Volatility	Delta	Effective Gearing	Time Decay
S50H20P1075	63.70	4.50	< 1011.3	56.92	6.78	-0.01	64.63	21	2045	11.93	-0.87	-14.70	-0.01
S50H20P1050	44.20	3.60	< 1005.8	31.92	12.28	-0.01	44.25	187	4309	13.07	-0.73	-17.46	-0.01
S50H20P1025	26.90	2.70	< 998.1	6.92	19.98	-0.02	27.40	855	5090	12.70	-0.57	-21.78	-0.02
S50H20P1000	14.90	1.50	< 985.1	0.00	14.90	-0.03	14.94	846	4918	12.75	-0.38	-25.67	-0.03
S50H20P975	8.70	1.40	< 966.3	0.00	8.70	-0.05	6.98	701	2512	14.10	-0.24	-26.38	-0.05

ที่มา : ฝ่ายวิจัย ASPS

ภาพรวมการซื้อขาย SET50 Index

UNDERLYING	Close	Chg	%Chg	สรุปการซื้อขาย
SET50	1018.08	-6.68	-0.66%	31/01/2020

Symbol	Settle	Chg	%Chg	Vol.	OI	OI Chg
S50G20	1015.20	-8.1	-0.8%	18	14	3
S50H20	1012.40	-6.5	-0.6%	157,117	338,157	2,350
S50J20	1014.70	-5.4	-0.5%	27	25	23
S50M20	1009.00	-6.5	-0.6%	14,956	34,477	1,106
S50U20	1003.70	-6.5	-0.6%	3,006	11,011	722
S50Z20	1002.50	-6.3	-0.6%	942	4,209	223

SET50 Futures Long(Short) : ลักษณะ	สถานะ Long(Short)		
	Long	Short	Net
สถาบัน	34,380	29,543	4,837
ต่างชาติ	49,463	55,711	-6,248
รายย่อย	92,223	90,812	1,411

	2 วัน		2 สัปดาห์		QTD
	Long	Short	Long	Short	
สถาบัน	3,977	21,315	11,220		
ต่างชาติ	-11,273	-59,322	-44,311		
รายย่อย	7,296	38,007	33,091		

ที่มา : ฝ่ายวิจัย ASPS

คาดการณ์ Spread ณ สิ้นเดือนจาก ASPS Model

เป้าหมาย Spread ธีรียโกล - ธีรียโกล

	S50F20	S50G20	S50H20	S50J20	S50K20	S50M20
ณ 30 ม.ค.63		ณ 27 ก.พ.63	ณ 30 มี.ค.63	ณ 29 เม.ย.63	ณ 28 พ.ค.63	ณ 29 มิ.ย.63
S50F20						
S50G20	-2.15					
S50H20	-6.00	-3.85				
S50J20	-12.72	-10.57	-6.73			
S50K20	-14.12	-11.97	-8.13	-1.39		
S50M20	-12.99	-10.84	-7.00	-0.25	1.11	

* สมมติฐานอัตราดอกเบี้ยนโยบายระหว่าง ณ.ย. - มิ.ย. 63 เท่ากับ 1.25%

ที่มา : ฝ่ายวิจัย ASPS

คำนวณกำไรขาดทุนของ SET50 Futures

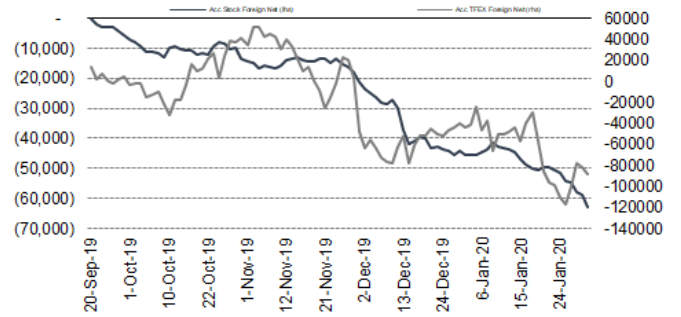
นักลงทุนรายย่อย

(ค่าธรรมเนียม 87.10 บาท/สัญญา/ข้าง)

ราคาปิด Futures	chg (จุด) เทียบกับ	กำไร (ขาดทุน)	ค่าธรรมเนียม+ VAT (บาท)	กำไร (ขาดทุน)สุทธิ
1,017.40	5.0	1,000	(186)	814
1,016.40	4.0	800	(186)	614
1,015.40	3.0	600	(186)	414
1,014.40	2.0	400	(186)	214
1,013.40	1.0	200	(186)	14
1,012.40	0.0	0.0	(186)	(186)
1,011.40	-1.0	(200)	(186)	(386)
1,010.40	-2.0	(400)	(186)	(586)
1,009.40	-3.0	(600)	(186)	(786)
1,008.40	-4.0	(800)	(186)	(986)
1,007.40	-5.0	(1,000)	(186)	(1,186)

ที่มา : ฝ่ายวิจัย ASPS

ความสัมพันธ์สถานะของนักลงทุนต่างประเทศในตราสารทุน และ SET50 Futures



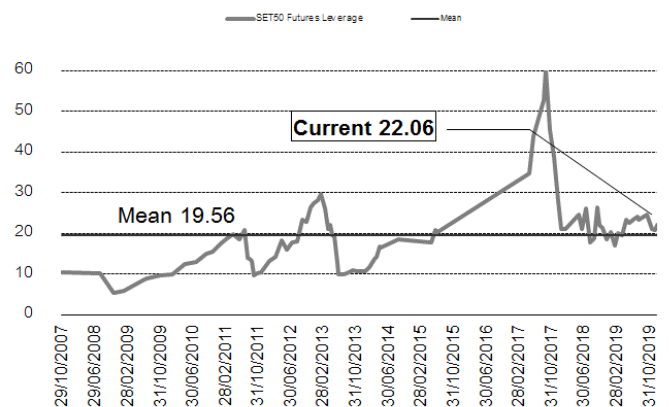
ที่มา : ฝ่ายวิจัย ASPS

SET50 ที่ระดับค่า PER ต่างๆ

(ค่า)	ม.ค.62E	มี.ค.62E	มิ.ย.62E	ก.ค.62E	ส.ค.62E	ก.ย.62E	ธ.ค.62E
PER 12	863	876	895	902	908	915	934
PER 13	935	949	970	977	984	991	1,012
PER 14	1,007	1,022	1,045	1,052	1,060	1,067	1,090
PER 15	1,079	1,095	1,119	1,127	1,135	1,144	1,168
PER 16	1,151	1,168	1,194	1,203	1,211	1,220	1,246
PER 17	1,223	1,241	1,269	1,278	1,287	1,296	1,323
PER 18	1,295	1,314	1,343	1,353	1,363	1,372	1,401
PER 19	1,367	1,387	1,418	1,428	1,438	1,448	1,479

ที่มา : ฝ่ายวิจัย ASPS

ระดับ Leverage ของ SET50 Futures



ที่มา : Thailand Clearing House, ฝ่ายวิจัย ASPS

Single Stock Futures

Short IVLH20

ฝ่ายวิจัยคาดว่าราคา IVLH20 อาจลดลงจาก 3Q62 จากแนวโน้ม spread ที่ยังอยู่ในระดับต่ำต่อเนื่อง จากงวด 3Q62 อีกทั้งยังอยู่ในช่วง low season นอกจากนี้ยังมีประเด็นกดดันระยะสั้น หลังคณะกรรมการพัฒนาและปฏิรูปแห่งชาติและกระทรวงนิเวศวิทยาและสิ่งแวดล้อมจีน ประกาศเลิกใช้พลาสติกแบบใช้แล้วทิ้ง เริ่มต้นตั้งแต่นี้ โดยรวมเป็น Sentiment เชิงลบต่อกลุ่มปิโตรเคมี โดยภาพรวมถึง IVL ที่มีผลิตภัณฑ์ PET ที่ใช้เป็นวัตถุดิบในการผลิตขวดพลาสติก PET

ส่วนภาพทางเทคนิค ราคาเคลื่อนไหวอยู่ในกรอบขาลงอย่างต่อเนื่องโดยล่าสุดราคาหลุดแนวรับสำคัญบริเวณ 30.50 บาท มองว่าเป็นสัญญาณลบ คาดว่ามีโอกาสปรับฐานไปทดสอบกรอบล่างที่ 25.25 บาท

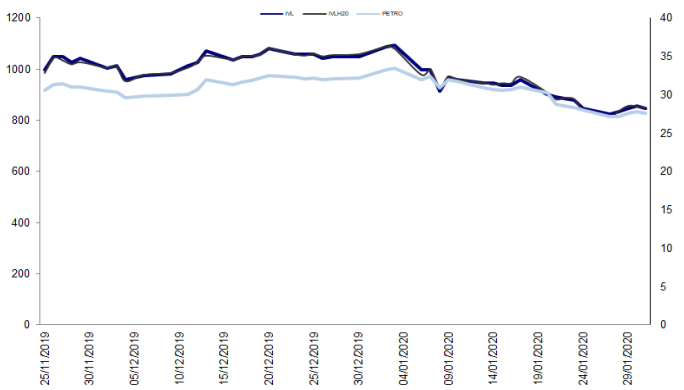
กลยุทธ์การลงทุน

แนะนำให้รอ Short IVLH20 ที่ 28 บาท เป้าทำกำไรที่ 26 บาท และ Cut Loss 1 บาทจากทุน

Future								Underlying			
Future	Settle Price	Basis	ASP Theory Price	Vol	OI	OI Change	Leverage	Upside	PER 62F	PBV 62F	EPS GROWTH 62F
IVLH20	28.50	0.00	28.56	99	4645	-31	4.41	29.83%	9.66	1.19	33.75%

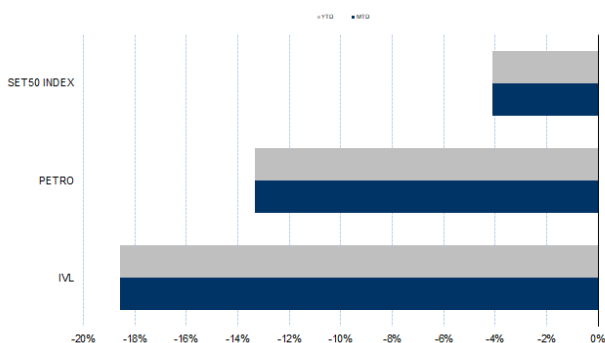
ที่มา : ฝ่ายวิจัย ASPS

Historical Price



ที่มา : ฝ่ายวิจัย ASPS

Historical Return



ที่มา : ฝ่ายวิจัย ASPS

คำนวณกำไรขาดทุนของ Stock Futures

บิลลงทุนรายย่อย				
ราคาปิด future	chg (จุด) เทียบกับราคา	กำไร (ขาดทุน)	ค่าธรรมเนียม +VAT (บาท)	กำไร (ขาดทุน)สุทธิ
25.24	0.5	500	2.49	498
25.14	0.4	400	2.49	398
25.04	0.3	300	2.49	298
24.94	0.2	200	2.49	198
24.84	0.1	100	2.49	98
24.74	0.0	-	2.49	(2)
24.64	-0.1	(100)	2.49	(102)
24.54	-0.2	(200)	2.49	(202)
24.44	-0.3	(300)	2.49	(302)
24.34	-0.4	(400)	2.49	(402)
24.24	-0.5	(500)	2.49	(502)

ที่มา : ฝ่ายวิจัย ASPS

Technical Chart



ที่มา : ฝ่ายวิจัย ASPS

Single Stock Futures

Long BDMSH20

ในเหตุการณ์วิกฤตที่เกิดขึ้นจากโรคระบาดมักจะเป็นสร้างแรงกดดันต่อตลาดหุ้นโลกในภาพรวม แต่หุ้น ร.พ. มักจะเป็นหุ้นที่ปรับได้แกร่งกว่าตลาดภายใต้สถานการณ์ดังกล่าวเสมอ ทั้งนี้หากเทียบเคียงกับ เกิดโรคซาร์ส พบว่าหุ้นในกลุ่ม ร.พ.ปรับได้มากถึง 20.9% ภายใน 1 เดือนมากกว่า SET Index ที่ปรับลง 0.7% ขณะนี้ BDMS เชื่อว่าเป็นหนึ่งในหุ้นที่ได้ประโยชน์จากมี ร.พ. กระจายครอบคลุมในทุกพื้นที่ ทั้งนี้ฝ่ายวิจัยฯ ประเมิน FV ไว้ที่ 28.00 บาท ราคาปัจจุบันมี Upside จาว 10%

ส่วนทางเทคนิคราคาแกว่งตัวในกรอบการเคลื่อนไหว 24.80 – 26.50 บาท ตั้งแต่วันที่ 17 ธ.ค 62 มองภาพหากราคาแกว่งตัวไปรอบล่างที่ 24.80 บาท เป็นโอกาสเข้าสะสมเพื่อหวังขึ้นไปทีกรอบบนบริเวณ 26.50 บาท

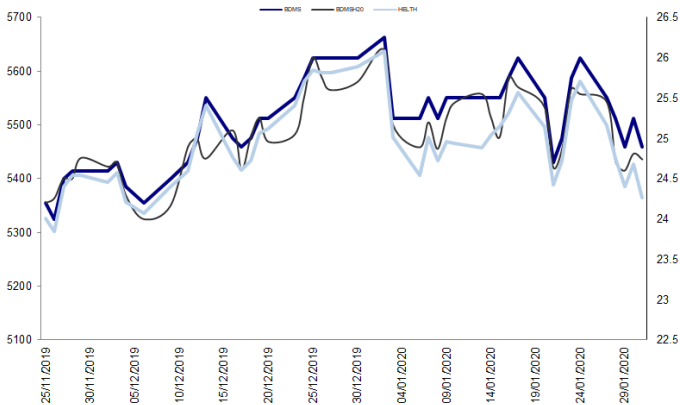
กลยุทธ์การลงทุน

แนะนำถือสถานะ Long BDMSH20 ที่ 24.75 บาท เป้า 26.50 บาท Cut loss 0.30 บาทจากทุน

Future								Underlying			
Future	Settle Price	Basis	ASP Theory Price	Vol	OI	OI Change	Leverage	Upside	PER 62F	PBV 62F	EPS GROWTH 62F
BDMSH20	24.81	-0.44	25.30	348	2319	-95	13.84	10.89%	35.86	4.06	8.21%

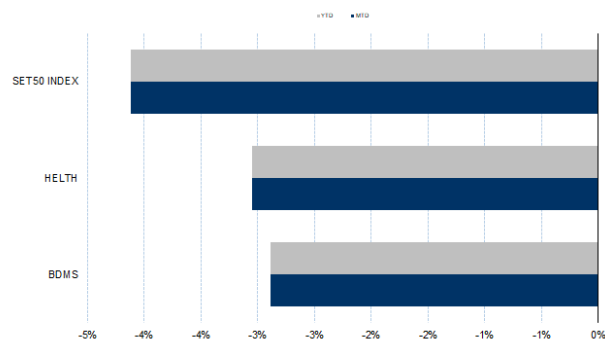
ที่มา : ฝ่ายวิจัย ASPS

Historical Price



ที่มา : ฝ่ายวิจัย ASPS

Historical Return



ที่มา : ฝ่ายวิจัย ASPS

คำนวณกำไรขาดทุนของ Stock Futures

ราคาปิด future	chg (จุด) เทียบกับราคาปิด	น้กลงทุนรายย่อย			
		กำไร (ขาดทุน)	ค่าธรรมเนียม +VAT (บาท)	กำไรสุทธิ (ขาดทุน)สุทธิ	
29.30	-1.00	(1,000)	7.45	(1,007)	
29.10	-0.80	(800)	7.45	(807)	
28.90	-0.60	(600)	7.45	(607)	
28.70	-0.40	(400)	7.45	(407)	
28.50	-0.20	(200)	7.45	(207)	
28.30	0.00	-	7.45	(7)	
28.10	0.20	200	7.45	193	
27.90	0.40	400	7.45	393	
27.70	0.60	600	7.45	593	
27.50	0.80	800	7.45	793	
27.30	1.00	1,000	7.45	993	

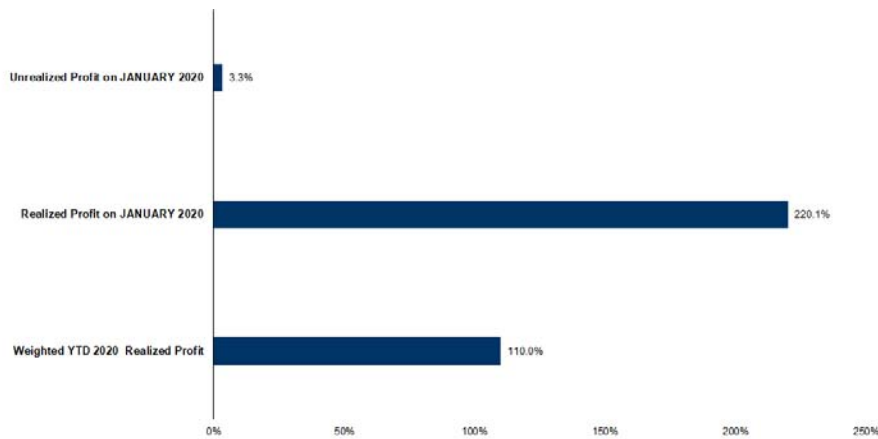
ที่มา : ฝ่ายวิจัย ASPS

Technical Chart



ที่มา : ฝ่ายวิจัย ASPS

Tracking Performance



หมายเหตุ: การคำนวณผลตอบแทนจะอิงตามเงินต้นรวม ณ วันที่เริ่มทำการซื้อขาย เป็นผลตอบแทนรวมก่อนหักค่าธรรมเนียมการซื้อขายและค่าภาษี

ที่มา : ฝ่ายวิจัย ASPS

Top 20 Most Active Volume

Top 20 Most Active Volume

No.	Future	Settle Price	Basis	ASP Theory Price	Vol	OI	OI Change	Leverage	Resistance	Support
1	BLANDH20	1.20	0.02	1.19	32136	64963	-1150	10.35	1.31	1.19
2	JASH20	4.99	-0.11	5.11	16967	170862	12963	6.39	5.13	4.93
3	BTSH20	12.70	0.00	12.63	11810	48625	6487	15.91	13.26	12.56
4	PLANBH20	5.88	-0.07	6.01	8568	10309	-3050	5.59	7.17	6.03
5	WHAH20	3.25	0.03	3.19	8146	41115	5014	8.47	3.44	2.96
6	BEAUTYH20	2.27	0.03	2.24	3803	11020	-1517	4.91	2.47	1.86
7	TMBH20X	1.45	0.02	1.41	3144	62011	3112	5.74	1.54	1.41
8	CKH20	19.59	-0.01	19.94	2612	4310	-697	9.73	21.96	19.60
9	STAH20	12.57	-0.03	13.03	2075	3576	243	9.75	12.94	10.92
10	AOTH20			71.14	1918	5852	167	15.12	72.58	68.20
11	CBGH20	88.80	-0.70	89.18	1649	16324	55	8.66	91.20	85.14
12	ITDH20	1.48	0.01	1.46	1610	11299	-468	7.74	1.57	1.36
13	VGIH20	8.69	-0.11	8.87	1609	12539	-419	7.24	9.34	8.71
14	BBLH20	143.80	0.80	144.79	1572	4016	-1218	8.36	150.75	141.08
15	CPFH20	30.25	0.00	29.81	1466	30026	-1178	13.97	31.47	29.61
16	IRPCH20	2.82	-0.10	2.91	1061	90991	-1	5.91	3.21	2.55
17	ADVANCH20	200.00	-3.00	205.41	1003	1029	-239	14.25	212.87	202.00
18	KBANKH20	141.99	0.49	140.28	952	1800	-180	8.15	144.97	138.51
19	STECH20	14.75	-0.05	15.23	946	9068	4	4.93	16.24	14.77
20	KTBH20	16.25	0.15	16.13	872	6268	237	17.65	16.38	16.07

ที่มา : ฝ่ายวิจัย ASPS

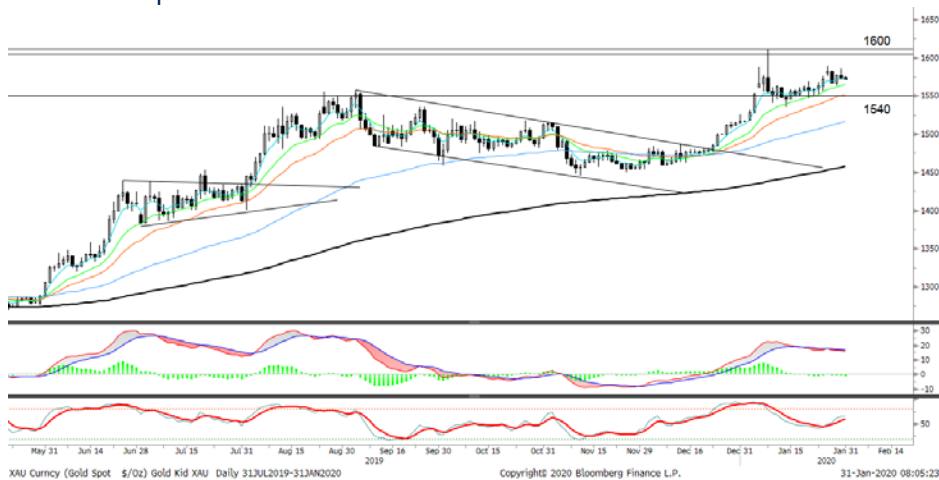
Gold Futures

ราคาทองคำตลาดสหรัฐเมื่อคืนวันศุกร์ที่ผ่านมา ปรับเพิ่มขึ้น 15.3 เหรียญฯ หรือ 0.97% ปิดอยู่ที่ระดับ 1,588.5 เหรียญฯ ท่ามกลางความกังวลเกี่ยวกับการแพร่ระบาดของไวรัสโคโรนาสายพันธุ์ใหม่ จนทำให้ WHO ประกาศให้การระบาดของเชื้อไวรัสดังกล่าว เป็นภาวะฉุกเฉินด้านสาธารณสุขระหว่างประเทศ ส่งผลให้หลายประเทศนำโดยสหรัฐประกาศภาวะฉุกเฉิน และปฏิเสธไม่รับชาวต่างชาติที่เคยเงินในช่วง 2 สัปดาห์เข้าประเทศ โดยประเด็นดังกล่าว นอกจากจะสร้างผลกระทบต่อเชิงลบด้านจิตวิทยา ยังมีผลต่อการขยายตัวของเศรษฐกิจโลก กดดันให้ตลาดหุ้นดาวโจนส์สหรัฐเมื่อคืนวันศุกร์ร่วงลงอย่างแรง 603.4 จุด หรือ 2.09% และค่าเงินดอลลาร์สหรัฐอ่อนค่า โดย Dollar Index ปรับลดลง 0.5% มาปิดที่ 97.35 จุด เป็นแรงหนุนให้เกิดการไหลออกของเม็ดเงินลงทุนในสินทรัพย์เสี่ยงต่าง ๆ เพื่อเข้าสู่ทองคำในฐานะสินทรัพย์ปลอดภัยแทน

กลยุทธ์การลงทุน

ราคาทองคำ GFG20 เมื่อคืนวันศุกร์ที่ผ่านมา ปรับเพิ่มขึ้น 90 บาท ปิดอยู่ที่ 23,630 บาท เทียบเท่า 1,592.5 เหรียญฯ สูงกว่าราคาทองคำตลาด Spot ล่าสุดที่เคลื่อนไหวบริเวณ 1,584-1,585 เหรียญฯ คาดราคาทองคำ GFG20 วันนี้จะอยู่ในกรอบ 23,450-23,700 บาท ราคาทองคำเริ่มย่อตัวเข้าสู่กรอบที่ฝ่ายวิจัยประเมินไว้ 1,570-1,590 เหรียญฯ แต่ก็ยังมีแนวโน้มผันผวน บวกกับความเสี่ยงเรื่องอัตราแลกเปลี่ยน จึงคงแนะนำให้หักลงทุน Trading บริเวณ 23,300-23,600 บาท และกำหนดจุด cut loss ไว้ 100 บาท เพื่อป้องกันความเสี่ยง หากราคาเคลื่อนไหวผิดจากคาดไว้

เทคนิก Gold Spot



ที่มา : ฝ่ายวิจัย ASPS

GOLD Technical: ราคาทองคำล่าสุดแกว่งในกรอบรอบ \$1555-\$1600 ล่าสุดยังคงมีแรงขายกดดันลงมาบ้างแต่ก็ยังมีเส้น EMA 10 และ 30 วันคอยทำหน้าที่สนับสนุนการปรับขึ้น อีกทั้ง MACD ส่งสัญญาณตัด Signal Line ขึ้น สนับสนุนภาพการแกว่งตัวขึ้นหากเป็นภาพเช่นนี้ต่อราคาทองคำมีโอกาสทดสอบแนวต้านถัดไปที่ \$1600

Gold Futures

FUTURES	Last	Chg	%Chg	Vol.	OI	OI Chg
GFG20	23,630	150	0.64	222	1,040	-51
GFJ20	23,710	230	0.98	40	560	-40
GFM20	23,770	210	0.89	9	265	-2

Mini Gold Futures

FUTURES	Last	Chg	%Chg	Vol.	OI	OI Chg
GF10G20	23,600	110	0.47	6,912	14,564	369
GF10J20	23,670	110	0.47	2,531	10,377	-735
GF10M20	23,740	110	0.47	1,046	4,420	-164

หมายเหตุ : ราคาปิดของ Gold Futures (Night Session)

Settle ณ เวลา 22.00 น. และปริมาณการซื้อขายเกิดขึ้นใน

ช่วงเวลา 19.30-22.30 น.

ที่มา : ฝ่ายวิจัย ASPS

ASPS Gold Valuation Matrix (เหรียญ/ทroyออนซ์)

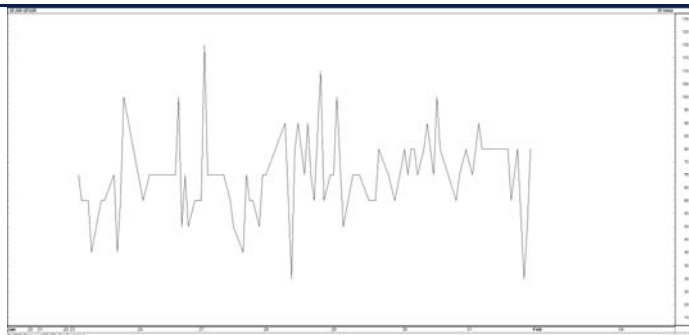
	←			Dollar Index			→					
	93	94	95	96	97	98	99	100	101	102	103	
Nymex (USD/Barrel)	40	1,617.66	1,589.21	1,560.76	1,532.31	1,503.86	1,475.41	1,446.96	1,418.52	1,390.07	1,361.62	1,333.17
	43	1,616.71	1,588.26	1,559.81	1,531.36	1,502.91	1,474.47	1,446.02	1,417.57	1,389.12	1,360.67	1,332.22
	46	1,615.76	1,587.31	1,558.86	1,530.42	1,501.97	1,473.52	1,445.07	1,416.62	1,388.17	1,359.72	1,331.28
	49	1,614.82	1,586.37	1,557.92	1,529.47	1,501.02	1,472.57	1,444.12	1,415.67	1,387.23	1,358.78	1,330.33
	52	1,613.87	1,585.42	1,556.97	1,528.52	1,500.07	1,471.62	1,443.18	1,414.73	1,386.28	1,357.83	1,329.38
	55	1,612.92	1,584.47	1,556.02	1,527.57	1,499.13	1,470.68	1,442.23	1,413.78	1,385.33	1,356.88	1,328.43
	58	1,611.97	1,583.53	1,555.08	1,526.63	1,498.18	1,469.73	1,441.28	1,412.83	1,384.38	1,355.94	1,327.49
	61	1,611.03	1,582.58	1,554.13	1,525.68	1,497.23	1,468.78	1,440.33	1,411.89	1,383.44	1,354.99	1,326.54
	64	1,610.08	1,581.63	1,553.18	1,524.73	1,496.28	1,467.84	1,439.39	1,410.94	1,382.49	1,354.04	1,325.59
	67	1,609.13	1,580.68	1,552.24	1,523.79	1,495.34	1,466.89	1,438.44	1,409.99	1,381.54	1,353.09	1,324.65
	70	1,608.19	1,579.74	1,551.29	1,522.84	1,494.39	1,465.94	1,437.49	1,409.04	1,380.60	1,352.15	1,323.70
	73	1,607.24	1,578.79	1,550.34	1,521.89	1,493.44	1,464.99	1,436.55	1,408.10	1,379.65	1,351.20	1,322.75

การแปลงราคาทองคำให้เป็นบาท

GOLD Londin AM (USD/Ounce)	FX (บาท/ USD)				
	30.50	30.75	31.00	31.25	31.50
1,520	22,036	22,217	22,397	22,578	22,759
1,540	22,326	22,509	22,692	22,875	23,058
1,560	22,616	22,802	22,987	23,172	23,358
1,580	22,906	23,094	23,282	23,469	23,657
1,600	23,196	23,386	23,576	23,766	23,957
1,620	23,486	23,678	23,871	24,064	24,256
1,640	23,776	23,971	24,166	24,361	24,555
1,660	24,066	24,263	24,460	24,658	24,855
1,680	24,356	24,555	24,755	24,955	25,154

ที่มา : ฝ่ายวิจัย ASPS

Spread ระหว่าง GFJ20 – GFG20



ที่มา : ฝ่ายวิจัย ASPS

คำนวณกำไรขาดทุนของ Gold Futures

นักลงทุนรายย่อย				
(ค่าธรรมเนียม 490.10 บาท/สัญญา/ข้าง)				
ราคาปิด future	เปลี่ยนแปลง	กำไร (ขาดทุน)	ค่าธรรมเนียม+ VAT (บาท)	กำไร (ขาดทุน)สุทธิ
23,880.00	250.0	12,500	(1,049)	11,451
23,830.00	200.0	10,000	(1,049)	8,951
23,780.00	150.0	7,500	(1,049)	6,451
23,730.00	100.0	5,000	(1,049)	3,951
23,680.00	50.0	2,500	(1,049)	1,451
23,630.00	0.0	-	(1,049)	(1,049)
23,580.00	-50.0	(2,500)	(1,049)	(3,549)
23,530.00	-100.0	(5,000)	(1,049)	(6,049)
23,480.00	-150.0	(7,500)	(1,049)	(8,549)
23,430.00	-200.0	(10,000)	(1,049)	(11,049)
23,380.00	-250.0	(12,500)	(1,049)	(13,549)

ที่มา : ฝ่ายวิจัย ASPS

คำนวณกำไรขาดทุนของ Mini Gold Futures

นักลงทุนรายย่อย				
(ค่าธรรมเนียม 98.10 บาท/สัญญา/ข้าง)				
ราคาปิด future	เปลี่ยนแปลง	กำไร (ขาดทุน)	ค่าธรรมเนียม+ VAT (บาท)	กำไร (ขาดทุน)สุทธิ
23,850.00	250.0	2,500	(210)	2,290
23,800.00	200.0	2,000	(210)	1,790
23,750.00	150.0	1,500	(210)	1,290
23,700.00	100.0	1,000	(210)	790
23,650.00	50.0	500	(210)	290
23,600.00	0.0	-	(210)	(210)
23,550.00	-50.0	(500)	(210)	(710)
23,500.00	-100.0	(1,000)	(210)	(1,210)
23,450.00	-150.0	(1,500)	(210)	(1,710)
23,400.00	-200.0	(2,000)	(210)	(2,210)
23,350.00	-250.0	(2,500)	(210)	(2,710)

ที่มา : ฝ่ายวิจัย ASPS