

## กลยุทธ์การลงทุนอนุพันธ์

### SET50 Futures:

นักลงทุนเปิด Short S50H20 ได้ที่ทุน 1026 จุด ปัจจุบันขาดทุน 1 จุด แนะนำถือต่อ เป้าทำกำไรที่ 1015 จุด Cut Loss 4 จุดจากนี้ แม้จะเริ่มมีข่าวดีเรื่องโคโลนาไวรัส แต่ยังมีโอกาสผันผวนได้อีกมาก

### SET50 Option:

แนะนำปรับราคาเปิด Long put S50H20P1050 ไปที่ 25 จุด (SET50=1040) เป้าทำกำไร 45 จุด (SET50=1025) Cut Loss 3 จุด เป็นไปได้ที่ SET50 จะดีดขึ้นวันนี้ แต่ก็ยังถือว่าอยู่ในช่วงปรับฐาน

### Single Stock Futures:

สถานะ Long BDMSH20 ทุน 24.75 บาท ปัจจุบันมีกำไร 14% แนะนำถือต่อ เป้าทำกำไร 26.50 บาท แต่ให้ Stop Profit ที่ทุน การระบาดของโคโลนาไวรัส น่าจะส่งผลกระทบต่อราคาหุ้น

แนะนำให้รอเปิด Long PTTEPH20 ที่ 120 บาท เป้าทำกำไรที่ 125 บาท Cut Loss 1.25 บาทจากทุน ทั้งนี้ราคาหุ้นปัจจุบันให้ Dividend Yield ระดับสูง และยังได้ประโยชน์จากราคาน้ำมันที่ปรับขึ้น

### Gold Futures:

นักลงทุนเปิด Long GFG20 ได้ที่ทุน 22790 บาท ปัจจุบันมีกำไร 210 บาท/บาททองคำ แนะนำถือต่อ เป้าทำกำไรอยู่ที่ 23150 บาท (1570\$) ตั้ง Stop Profit ที่ 22890 บาท Lock กำไร 100 บาท

### สถานะของนักลงทุน

All Futures Long(Short) Position : Contract				Accumulated Long(Short)		
	Long	Short	Net	2 Days	1 Weeks	1 Months
Institution	207,901	176,543	31,358	-5,953	690	81,822
Foreign	107,282	92,141	15,141	25,794	33,895	40,840
Retail	293,521	340,020	-46,499	-19,841	-34,585	-122,662

SET50 Futures Long(Short) Position : Contract				Accumulated Long(Short)		
	Long	Short	Net	2 Days	1 Weeks	1 Months
Institution	48,916	47,648	1,268	2,034	4,728	12,697
Foreign	74,685	63,844	10,841	23,537	3,852	-6,912
Retail	124,964	137,073	-12,109	-25,571	-8,580	-5,785

Single Stock Futures Long(Short) Position : Contract				Accumulated Long(Short)		
	Long	Short	Net	2 Days	1 Weeks	1 Months
Institution	136,917	107,415	29,502	-5,374	9,887	79,264
Foreign	16,165	15,461	704	10,313	34,377	49,859
Retail	121,171	151,377	-30,206	-4,939	-44,264	-129,123

Metal Futures Long(Short) Position : Contract				Accumulated Long(Short)		
	Long	Short	Net	2 Days	1 Weeks	1 Months
Institution	18,368	18,227	141	882	2,123	-3,481
Foreign	16,432	12,835	3,597	-8,055	-4,333	-12,398
Retail	40,604	44,342	-3,738	7,173	2,210	15,879

Call Option Long(Short) Position : Contract				Accumulated Long(Short)		
	Long	Short	Net	2 Days	1 Weeks	1 Months
Institution	389	237	152	601	-11	-3,020
Foreign	93	98	-5	77	412	893
Retail	4,946	5,093	-147	-678	-446	1,905

Put Option Long(Short) Position : Contract				Accumulated Long(Short)		
	Long	Short	Net	2 Days	1 Weeks	1 Months
Institution	348	359	-11	181	-693	-1,487
Foreign	162	18	144	158	38	625
Retail	3,955	4,088	-133	-339	655	795

ที่มา : ฝ่ายวิจัย ASPS

วันพฤหัสบดีที่ 6 กุมภาพันธ์ พ.ศ. 2563

SET50 Index Futures / Option	P. 2
Single Stock Futures	P. 4
Gold Futures	P. 7

เพิ่มช่องทางติดตามคำแนะนำกลยุทธ์การซื้อขายระหว่างวันผ่านช่องทาง Line Asia Plus Group ได้ที่: <http://bit.ly/Asiaplusgroup>

Derivatives Team	เลขทะเบียนนักวิเคราะห์
เกศศักดิ์ ตรีธรรม	004132
ประสิทธิ์ รัตนกิจมงคล, CISA, CFA	025917
วอลพรรค น้อยริชเชอ	019994
เชนชัย พิณนาคกิจ	064045
จรรยาธรณ์ จังจิรานนท์	ผู้ช่วยนักวิเคราะห์

## SET50 Overview

การดำเนินนโยบายการเงินที่ผ่อนคลายของ กนง. ที่วานนี้มีมติเอกฉันท์ปรับลดดอกเบี้ยฯลงอีก 0.25% มาอยู่ในระดับต่ำสุดเป็นประวัติการณ์ที่ 1.00% ผสมผสานกับรายงานข่าวว่าจีนได้ค้นพบวัคซีนที่ช่วยรักษาไวรัสโคโรนาได้อย่างมีประสิทธิภาพ เป็นแรงหนุนต่อ SET50 Index วานนี้ปรับขึ้นแรงต่อเนื่อง 9 จุด โดยนักลงทุนสถาบันในประเทศเป็นเพียงกลุ่มเดียวที่ซื้อสุทธิ 5.58 พันล้านบาท สำหรับสภาพแวดล้อมวันนี้ตลาดหุ้นต่างประเทศที่ปรับขึ้นตอบรับเชิงบวกต่อแนวทางรักษาไวรัสโคโรนาและราคาน้ำมันดิบที่ปรับขึ้นกว่า 2% จากความคาดหวังต่อกลุ่ม OPEC+ จะเสนอปรับลดกำลังการผลิตเพิ่มเติม 3-5 แสนบาร์เรลต่อวันเพื่อลดทอนผลกระทบจากการบริโภคของจีนที่หายไป ขณะที่ในประเทศมีความคืบหน้าในสวนศาลรัฐธรรมนูญรับวินิจฉัยร่าง พ.ร.บ. งบประมาณปี 63 พร้อมลงมติในวันที่ 7 ก.พ. 2563 ซึ่งถือว่าเร็วกว่าหลายฝ่ายคาด ภายใต้ปัจจัยข้างต้นทำให้ SET50 Index ยังอยู่ในโหมดการฟื้นตัวตามกรอบ 1025-1040 จุด แต่อย่างไรก็ตามยังคงต้องติดตามการติดเชื้อผู้ป่วยไวรัสโคโรนาซึ่งล่าสุดมีกระแสข่าวถึงความกังวลต่อการรกลายพันธุ์ ซึ่งอาจทำให้นักลงทุนกลับมากังวล

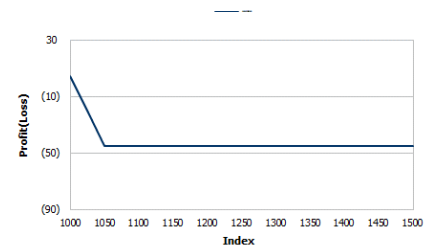
	SET50	S50H20	S50M20
แนวรับ	1025	1020	1015
แนวต้าน	1040	1035	1030

## SET50 Index Futures

**Direction Trading:** นักลงทุนเปิด Short S50H20 ได้ที่ทุน 1026 จุด ปัจจุบันขาดทุน 1 จุด แนะนำถือต่อเข้าทำกำไรที่ 1015 จุด Cut Loss 4 จุดจากนี้ แม้จะเริ่มมีข่าวดีเรื่องโคโรนาไวรัส แต่ยังมีโอกาสผันผวนได้อีกมาก

**Spread Trading:** ยังถือสถานะ Short Spread S50H20M20 ทุน -3.70 จุดต่อไป ปัจจุบันมีกำไร 0.80 จุด แนะนำให้ถือต่อเพื่อคาดหวังกำไรจาก Spread คู่เข้าค่าทางทฤษฎีที่ -7.00 จุด

**SET50 Option :** แนะนำปรับราคาเปิด Long put S50H20P1050 ไปที่ 25 จุด (SET50=1040) เข้าทำกำไร 45 จุด (SET50=1025) Cut Loss 3 จุด เป็นไปได้ที่ SET50 จะติดขึ้นวันนี้ แต่ก็ยังถือว่าอยู่ในช่วงปรับฐาน



หมายเหตุ : ตัวคูณดัชนีเท่ากับ 200 บาท ต่อ 1 จุดของดัชนี

	Last	1 Yr Hist. Volatility	2Week Hist. Volatility
<b>SET50 Index</b>	1032.89	11.6185	24.1728

### Call Option

	Premium	Chg	Break Even	Intrinsic Value	Time Value	All-in-Premium	Theory Price	Volume	Open Interest	Implied Volatility	Delta	Effective Gearing	Time Decay
<b>S50H20C1075</b>	4.90	1.20	> 1079.9	0.00	4.90	0.05	6.32	1225	6589	12.78	0.18	37.58	0.05
<b>S50H20C1050</b>	10.70	2.30	> 1060.7	0.00	10.70	0.03	12.78	1540	4456	12.65	0.33	31.50	0.03
<b>S50H20C1025</b>	21.20	3.70	> 1046.2	7.89	13.31	0.01	23.18	1080	2718	13.10	0.52	25.17	0.01
<b>S50H20C1000</b>	36.50	5.50	> 1036.5	32.89	3.61	0.00	38.01	126	867	12.69	0.71	20.22	0.00
<b>S50H20C975</b>	57.30	8.30	> 1032.3	57.89	#N/A/N/A	0.00	56.91	20	94	15.35	0.81	14.57	0.00

### Put Option

	Premium	Chg	Break Even	Intrinsic Value	Time Value	All-in-Premium	Theory Price	Volume	Open Interest	Implied Volatility	Delta	Effective Gearing	Time Decay
<b>S50H20P1075</b>	53.00	-7.00	< 1022	42.11	10.89	-0.01	54.08	56	2007	13.09	-0.80	-16.31	-0.01
<b>S50H20P1050</b>	33.30	-6.70	< 1016.7	17.11	16.19	-0.02	35.57	179	4181	12.60	-0.67	-21.02	-0.02
<b>S50H20P1025</b>	18.90	-5.60	< 1006.1	0.00	18.90	-0.03	21.01	769	4853	12.52	-0.48	-25.79	-0.03
<b>S50H20P1000</b>	9.40	-3.50	< 990.6	0.00	9.40	-0.04	10.87	1468	5135	12.87	-0.28	-30.21	-0.04
<b>S50H20P975</b>	4.20	-1.90	< 970.8	0.00	4.20	-0.06	4.81	1124	3038	13.80	-0.16	-36.89	-0.06

ที่มา : ฝ่ายวิจัย ASPS

## ภาพรวมการซื้อขาย SET50 Index

UNDERLYING	Close	Chg	%Chg	สรุปการซื้อขาย
SET50	1023.89	18.10	1.77%	04/02/2020

Symbol	Settle	Chg	%Chg	Vol.	OI	OI Chg
S50G20	1021.90	13.1	1.3%	28	31	16
S50H20	1017.90	16.5	1.6%	221,968	330,115	-1,479
S50J20	1016.10	10.6	1.0%	39	55	25
S50M20	1013.70	15.9	1.6%	21,035	35,273	-321
S50U20	1008.40	16.1	1.6%	3,926	10,924	-101
S50Z20	1007.20	15.9	1.6%	1,652	4,466	-42

SET50 Futures Long(Short) : ลักษณะ	สถานะ Long(Short)		
	Long	Short	Net
สถาบัน	54,145	53,379	766
ต่างชาติ	74,494	61,798	12,696
รายย่อย	120,009	133,471	-13,462

	2 วัน		2 สัปดาห์		QTD
	2 วัน	2 สัปดาห์	2 วัน	2 สัปดาห์	
สถาบัน	-517	17,800	10,703		
ต่างชาติ	4,284	1,058	-40,027		
รายย่อย	-3,767	-18,858	29,324		

ที่มา : ฝ่ายวิจัย ASPS

## คาดการณ์ Spread ณ สิ้นเดือนจาก ASPS Model

เป้าหมาย Spread ธีรย์โกก - ธีรย์โกก

	S50F20	S50G20	S50H20	S50J20	S50K20	S50M20
ณ 30 ม.ค.63						
ณ 27 ก.พ.63						
ณ 30 มี.ค.63						
ณ 29 เม.ย.63						
ณ 28 พ.ค.63						
ณ 29 มิ.ย.63						

S50F20						
S50G20	-2.15					
S50H20	-6.00	-3.85				
S50J20	-12.72	-10.57	-6.73			
S50K20	-14.12	-11.97	-8.13	-1.39		
S50M20	-12.99	-10.84	-7.00	-0.25	1.11	

\* สมมติฐานอัตราดอกเบี้ยนโยบายระหว่าง ณ.ย. - มิ.ย. 63 เท่ากับ 1.25%

ที่มา : ฝ่ายวิจัย ASPS

## คำนวณกำไรขาดทุนของ SET50 Futures

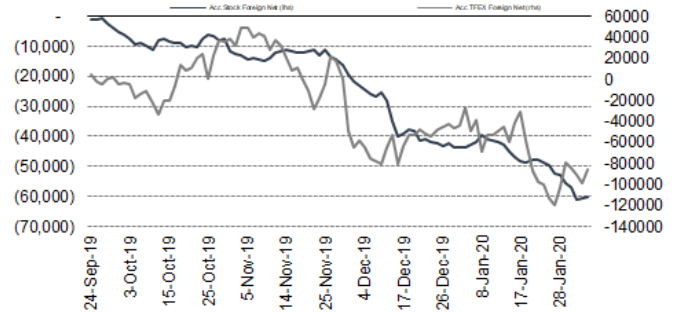
นักลงทุนรายย่อย

(ค่าธรรมเนียม 87.10 บาท/สัญญา/ข้าง)

ราคาปิด Futures	chg (จุด) เทียบกับ	กำไร (ขาดทุน)	ค่าธรรมเนียม+ VAT (บาท)	กำไร (ขาดทุน)สุทธิ
1,032.90	5.0	1,000	(186)	814
1,031.90	4.0	800	(186)	614
1,030.90	3.0	600	(186)	414
1,029.90	2.0	400	(186)	214
1,028.90	1.0	200	(186)	14
<b>1,027.90</b>	<b>0.0</b>	<b>0.0</b>	<b>(186)</b>	<b>(186)</b>
1,026.90	-1.0	(200)	(186)	(386)
1,025.90	-2.0	(400)	(186)	(586)
1,024.90	-3.0	(600)	(186)	(786)
1,023.90	-4.0	(800)	(186)	(986)
1,022.90	-5.0	(1,000)	(186)	(1,186)

ที่มา : ฝ่ายวิจัย ASPS

## ความสัมพันธ์สถานะของนักลงทุนต่างประเทศในตราสารทุน และ SET50 Futures



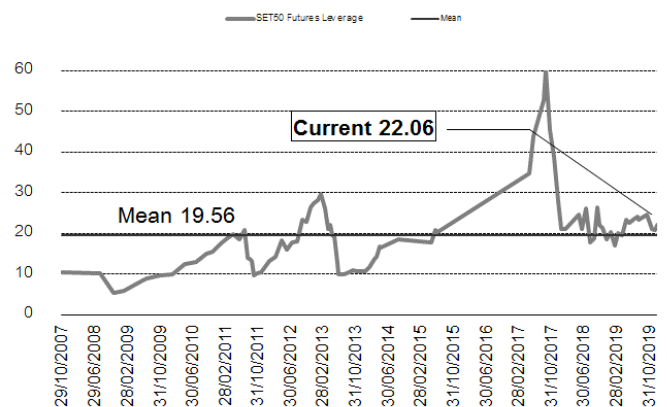
ที่มา : ฝ่ายวิจัย ASPS

## SET50 ที่ระดับค่า PER ต่างๆ

(เท่า)	ม.ค.62E	มี.ค.62E	มิ.ย.62E	ก.ค.62E	ส.ค.62E	ก.ย.62E	ธ.ค.62E
PER 12	863	876	895	902	908	915	934
PER 13	935	949	970	977	984	991	1,012
PER 14	1,007	1,022	1,045	1,052	1,060	1,067	1,090
PER 15	1,079	1,095	1,119	1,127	1,135	1,144	1,168
PER 16	1,151	1,168	1,194	1,203	1,211	1,220	1,246
PER 17	1,223	1,241	1,269	1,278	1,287	1,296	1,323
PER 18	1,295	1,314	1,343	1,353	1,363	1,372	1,401
PER 19	1,367	1,387	1,418	1,428	1,438	1,448	1,479

ที่มา : ฝ่ายวิจัย ASPS

## ระดับ Leverage ของ SET50 Futures



ที่มา : Thailand Clearing House, ฝ่ายวิจัย ASPS

## Single Stock Futures

### Long PTTEPH20

ความคาดหวังเชิงบวกต่อการปรับลดกำลังการผลิตเพิ่มเติมจากกลุ่ม OPEC+ และความกังวลต่อไวรัสโคโรนาลดลง หนุนราคาน้ำมันดิบที่ปรับเพิ่มขึ้นกว่า 2% ซึ่งเชื่อว่าจะเป็นแรงหนุนต่อหุ้น PTTEP ในวันนี้ นอกจากนี้ในสัปดาห์หน้า (13 ก.พ.2563) จะเข้าเป็นวันที่ PTTEP ขึ้น XD 3.75 บาท/หุ้น ซึ่งจะ เป็นปัจจัยที่ช่วยจำกัด Downside ของราคาหุ้นในอีกทางหนึ่ง

สัณภาพทางเทคนิค ราคาทำจังหวะ Higher Higher และ Higher Low จากการฟื้นตัวบริเวณแนวรับที่ 121 บาท และแกว่งตัวสร้างฐานในกรอบแคบๆบริเวณ 121 บาท - 126 บาท คาด Downside เริ่มจำกัด เป็นจังหวะน่าเข้าสะสม เพื่อหวังการเกิด Technical Rebound ขึ้นไปทดสอบแนวต้านเดิมที่ 133.50 บาท (High วันที่ 20 ม.ค 63)

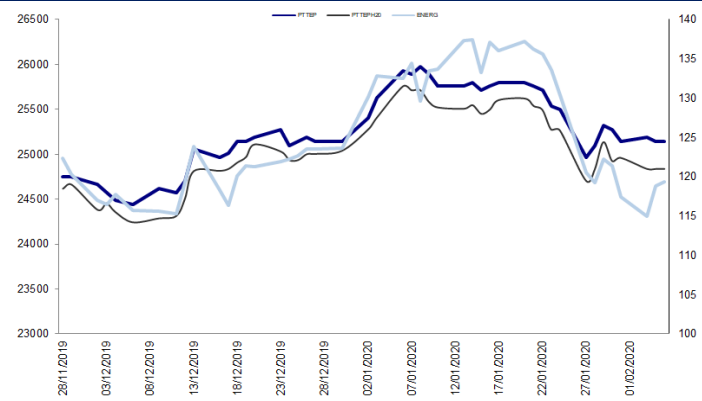
### กลยุทธ์การลงทุน

รอ Long PTTEPH20 ที่ 120 บาท เป้า 125 บาท Cut 1.25 บาทจากทุน

Future								Underlying			
Future	Settle Price	Basis	ASP Theory Price	Vol	OI	OI Change	Leverage	Upside	PER 62F	PBV 62F	EPS GROWTH 62F
PTTEPH20	121.00	-3.50	124.73	1840	1677	828	15.38	36.54%	10.29	1.04	1.95%

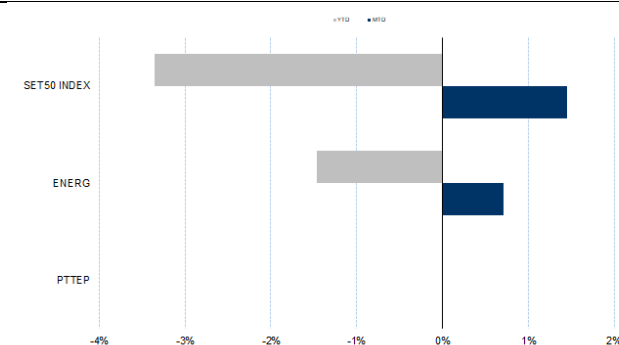
ที่มา : ฝ่ายวิจัย ASPS

### Historical Price



ที่มา : ฝ่ายวิจัย ASPS

### Historical Return



ที่มา : ฝ่ายวิจัย ASPS

### คำนวณกำไรขาดทุนของ Stock Futures

ราคาปิด future	chg (จุด) เทียบกับราคา	บัลลงทอนรายย่อย			
		กำไร (ขาดทุน)	ค่าธรรมเนียม +VAT (บาท)	กำไร (ขาดทุน)สุทธิ	
121.50	0.5	500	14.01	486	
121.40	0.4	400	14.01	386	
121.30	0.3	300	14.01	286	
121.20	0.2	200	14.01	186	
121.10	0.1	100	14.01	86	
<b>121.00</b>	<b>0.0</b>	<b>-</b>	<b>14.01</b>	<b>(14)</b>	
120.90	-0.1	(100)	14.01	(114)	
120.80	-0.2	(200)	14.01	(214)	
120.70	-0.3	(300)	14.01	(314)	
120.60	-0.4	(400)	14.01	(414)	
120.50	-0.5	(500)	14.01	(514)	

ที่มา : ฝ่ายวิจัย ASPS

### Technical Chart



ที่มา : ฝ่ายวิจัย ASPS

## Single Stock Futures

### Long BDMSH20

ในเหตุการณ์วิกฤตที่เกิดขึ้นจากโรคระบาดมักจะเป็นสร้างแรงกดดันต่อตลาดหุ้นโลกในภาพรวม แต่หุ้น ร.พ. มักจะเป็นหุ้นที่ปรับได้แกร่งกว่าตลาดภายใต้สถานการณ์ดังกล่าวเสมอ ทั้งนี้หากเทียบกับ เกิดโรคซาร์ส พบว่าหุ้นในกลุ่ม ร.พ.ปรับได้มากถึง 20.9% ภายใน 1 เดือนมากกว่า SET Index ที่ปรับลง 0.7% ขณะที่ BDMS เชื่อว่าเป็นหนึ่งในหุ้นที่ได้ประโยชน์จากมี ร.พ. กระจายครอบคลุมในทุกพื้นที่ ทั้งนี้ฝ่ายวิจัยฯ ประเมิน FV ไว้ที่ 28.00 บาท ราคาปัจจุบันมี Upside จาว 10%

ส่วนทางเทคนิคราคาแกว่งตัวในกรอบการเคลื่อนไหว 24.80 – 26.50 บาท ตั้งแต่วันที่ 17 ธ.ค 62 มองภาพหากราคาแกว่งตัวไปรอบล่างที่ 24.80 บาท เป็นโอกาสเข้าสะสมเพื่อหวังขึ้นไปทีกรอบบนบริเวณ 26.50 บาท

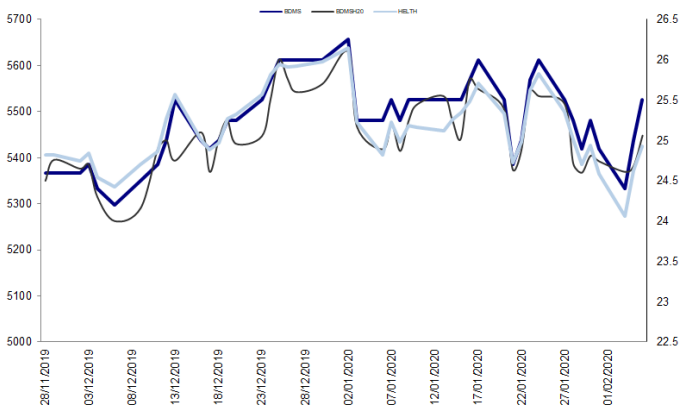
### กลยุทธ์การลงทุน

แนะนำถือสถานะ Long BDMSH20 ที่ 24.75 บาท เป้า 26.50 บาท Cut loss 0.30 บาทจากทุน

Future								Underlying			
Future	Settle Price	Basis	ASP Theory Price	Vol	OI	OI Change	Leverage	Upside	PER 62F	PBV 62F	EPS GROWTH 62F
BDMSH20	25.06	-0.44	25.55	1320	2526	-94	13.98	9.80%	36.22	4.11	8.21%

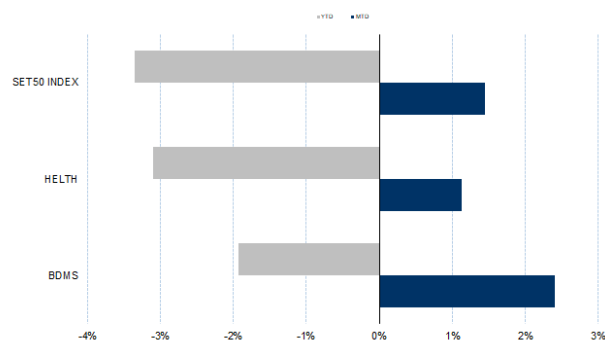
ที่มา : ฝ่ายวิจัย ASPS

### Historical Price



ที่มา : ฝ่ายวิจัย ASPS

### Historical Return



ที่มา : ฝ่ายวิจัย ASPS

### คำนวณกำไรขาดทุนของ Stock Futures

บัลลงทุนรายย่อย					
ราคาปิด future	chg (จุด) เทียบกับราคา	กำไร (ขาดทุน)	ค่าธรรมเนียม +VAT (บาท)	กำไร (ขาดทุน)สุทธิ	
25.56	0.5	500	2.49	498	
25.46	0.4	400	2.49	398	
25.36	0.3	300	2.49	298	
25.26	0.2	200	2.49	198	
25.16	0.1	100	2.49	98	
<b>25.06</b>	<b>0.0</b>	<b>-</b>	<b>2.49</b>	<b>(2)</b>	
24.96	-0.1	(100)	2.49	(102)	
24.86	-0.2	(200)	2.49	(202)	
24.76	-0.3	(300)	2.49	(302)	
24.66	-0.4	(400)	2.49	(402)	
24.56	-0.5	(500)	2.49	(502)	

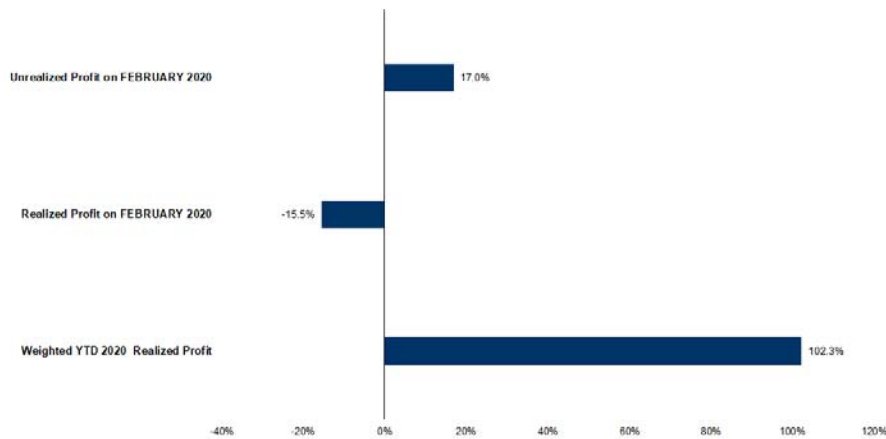
ที่มา : ฝ่ายวิจัย ASPS

### Technical Chart



ที่มา : ฝ่ายวิจัย ASPS

## Tracking Performance



หมายเหตุ: การคำนวณผลตอบแทนรวมรวมทั้งกำไรและขาดทุนสุทธิของพอร์ตการลงทุนทั้งหมดที่คำนวณตามมูลค่าตลาด ณ สิ้นงวด และแสดงตามข้อมูล ณ วันที่สิ้นสุดการดำเนินงานของพอร์ตการลงทุน

ที่มา : ฝ่ายวิจัย ASPS

## Top 20 Most Active Volume

### Top 20 Most Active Volume

No.	Future	Settle Price	Basis	ASP Theory Price	Vol	OI	OI Change	Leverage	Resistance	Support
1	JASH20	5.55	-0.05	5.61	40373	165116	-12194	7.02	5.91	5.01
2	TMBH20X	1.43	0.02	1.41	6682	74850	2544	5.66	1.52	1.37
3	AAVH20	1.99	0.00	1.99	6572	2219	-3863	6.55	2.20	1.95
4	BEAUTYH20	2.64	0.00	2.64	6267	13960	1955	5.79	3.04	2.52
5	TOPH20	53.77	-1.48	55.35	6214	7206	3024	9.20	56.91	45.84
6	PRMH20	5.79	-0.01	5.81	4846	7861	4837	4.77	6.02	5.32
7	AOTH20	73.28	0.28	73.13	4007	6081	-551	15.88	76.87	72.37
8	TRUEH20	3.87	0.01	3.87	3899	40565	-403	7.81	3.99	3.66
9	BEMH20	10.82	-0.08	10.92	3409	26694	-3168	15.94	11.15	10.80
10	KCEH20	20.50	-0.50	21.04	3059	2082	-782	5.70	20.61	17.91
11	QHH20	2.55	0.01	2.54	2968	11407	-2948	16.71	2.56	2.44
12	BLANDH20	1.24	0.00	1.24	2761	67352	299	10.88	1.29	1.17
13	BTSH20	12.82	0.02	12.82	2740	46643	-1700	16.04	13.19	12.53
14	BANPUH20	10.33	0.03	10.32	2601	10616	-2522	6.30	10.88	9.54
15	IRPCH20	2.90	-0.10	3.01	2318	88980	1000	6.07	3.10	2.51
16	WHAH20	3.44	0.04	3.41	2095	35743	506	8.95	3.82	3.38
17	SIRIH20	1.01	0.00	1.01	2052	415318	2037	8.86	1.07	1.01
18	PTTEPH20	121.00	-3.50	124.73	1840	1677	828	15.38	125.70	118.41
19	CPFH20	29.03	-0.22	29.30	1485	24918	-386	13.50	29.77	28.38
20	LHH20	9.51	-0.04	9.57	1331	7512	-787	12.57	9.82	9.11

ที่มา : ฝ่ายวิจัย ASPS

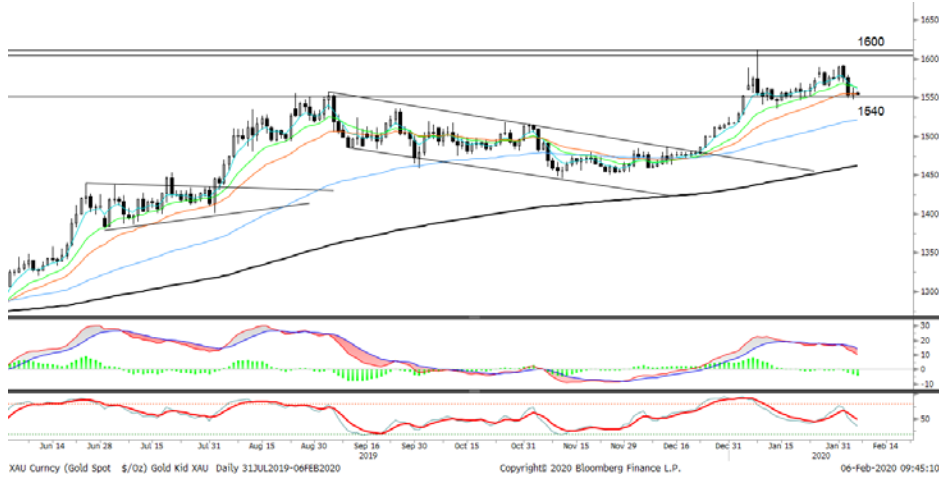
## Gold Futures

ราคาทองคำตลาดสหรัฐเมื่อคืน เคลื่อนไหวผันผวน โดยมีจุดสูงสุด 1,562.4 เหรียญฯ และจุดต่ำสุด 1,547 เหรียญฯ ก่อนปิดที่ 1,556.8 เหรียญฯ เป็นการปรับเพิ่มขึ้น 3 เหรียญฯ จากวันก่อนหน้า แม้มีแรงซื้อเก็งกำไร หลังจากราคาทองคำร่วงลงแรง 35 เหรียญฯ ในช่วง 2 วันทำการก่อนหน้า แต่การปรับขึ้นถูกจำกัดจากค่าเงินดอลลาร์สหรัฐแข็งค่า โดยมีแรงหนุนจากการเปิดเผยข้อมูลเศรษฐกิจสหรัฐที่แข็งแกร่ง สะท้อนจากตัวเลขจ้างงานภาคเอกชนเดือน ม.ค. พุ่งขึ้นแตะระดับสูงสุดในรอบเกือบ 5 ปี เช่นเดียวกับดัชนีภาคบริการสูงสุดนับตั้งแต่ส.ค. ปีที่แล้ว และดีกว่าคาดการณ์ไว้ รวมถึงล่าสุดการที่วุฒิสภาสหรัฐฯ ลงมติคัดค้านการถอดถอนประธานาธิบดีสหรัฐออกจากตำแหน่ง หนุนให้ Dollar Index ขยับขึ้น 0.3% มาปิดที่ 98.3 จุด นอกจากนี้การปิดบวกของตลาดหุ้นดาวโจนส์สหรัฐเมื่อคืนไป 483.22 จุด หรือ 1.68% เป็นอีกส่วนที่ทำให้นักลงทุนลดความต้องการถือครองทองคำลง เพื่อเข้าลงทุนสินทรัพย์เสี่ยงแทน สำหรับวันนี้และพฤษภาคมนี้ ยังมีการรายงานข้อมูลเศรษฐกิจสำคัญของสหรัฐ อาทิเช่น จำนวนผู้ขอรับสวัสดิการว่างงานรายสัปดาห์, การจ้างงานนอกภาคเกษตร และอัตราว่างงานเป็นต้น

### กลยุทธ์การลงทุน

ราคาทองคำ GFG20 เมื่อคืน ปรับเพิ่มขึ้น 210 บาท ปิดที่ 23,000 บาท เทียบเท่า 1,559.7 เหรียญฯ สูงกว่าราคาทองคำตลาด Spot ล่าสุดที่เคลื่อนไหวบริเวณ 1,555-1,556 เหรียญฯ คาดราคาทองคำ GFG20 วันนี้จะอยู่ในกรอบ 22,850-23,100 บาท การแกว่งตัวในกรอบกว้างของราคาทองคำเมื่อคืนทำให้นักลงทุนสามารถเปิดสถานะ Long GFG20 ด้วยต้นทุนเฉลี่ย 22,790 บาท ปัจจุบันมีกำไร 210 บาท แนะนำให้ถือสถานะไว้ โดยมีเป้าหมายทำกำไร 1,570 เหรียญฯ หรือ 23,150 บาท และกำหนดจุด Stop profit ไว้ที่ 22,890 บาท เพื่อ Lock กำไรขั้นต่ำไว้ 100 บาท เป็นการป้องกันความเสี่ยง หากราคาทองคำเคลื่อนไหวผิดจากคาดไว้

### เทคนิค Gold Spot



ที่มา : ฝ่ายวิจัย ASPS

**GOLD Technical:** ราคาทองคำล่าสุดแกว่งตัวลงมาทดสอบบริเวณกรอบล่าง \$1540 สะท้อนให้เห็นเริ่มเห็นสัญญาณการเปลี่ยนแนวโน้ม หากหลุด \$1540 คาดเป็นการเปิด Downside ขณะที่ MACD ส่งสัญญาณตัด Signal Line ลง สนับสนุนภาพการแกว่งลง ประเมินว่าหากภาพราคาเป็นเช่นนี้ต่อ ราคาทองคำมีโอกาสพื้นฐานได้ในระยะถัดไป

## Gold Futures

FUTURES	Last	Chg	%Chg	Vol	OI	OI Chg
GFG20	23,000	180	0.79	533	1,065	-18
GFJ20	23,080	150	0.79	129	592	-12
GFM20	23,150	60	0.74	124	202	-50

## Mini Gold Futures

FUTURES	Last	Chg	%Chg	Vol	OI	OI Chg
GF10G20	23,000	210	0.83	11,657	15,882	-41
GF10J20	23,070	200	0.74	4,512	10,082	-455
GF10M20	23,140	190	0.74	2,052	4,258	-140

หมายเหตุ : ราคาปิดของ Gold Futures (Night Session)

Settle ณ เวลา 22.00 น. และปริมาณการซื้อขายเกิดขึ้นใน

ช่วงเวลา 19.30-22.30 น.

ที่มา : ฝ่ายวิจัย ASPS

## ASPS Gold Valuation Matrix (เหรียญ/ทroyออนซ์)

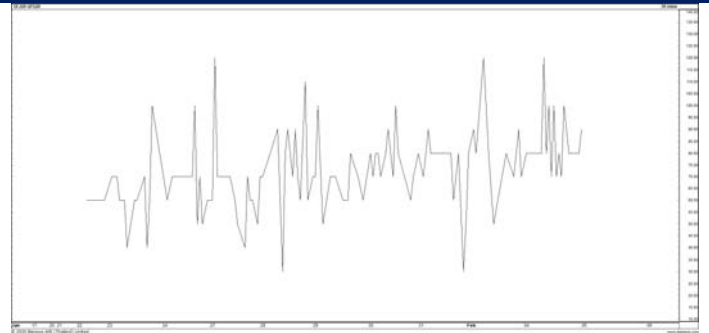
	←			Dollar Index						→		
	93	94	95	96	97	98	99	100	101	102	103	
40	1,617.66	1,589.21	1,560.76	1,532.31	1,503.86	1,475.41	1,446.96	1,418.52	1,390.07	1,361.62	1,333.17	
43	1,616.71	1,588.26	1,559.81	1,531.36	1,502.91	1,474.47	1,446.02	1,417.57	1,389.12	1,360.67	1,332.22	
46	1,615.76	1,587.31	1,558.86	1,530.42	1,501.97	1,473.52	1,445.07	1,416.62	1,388.17	1,359.72	1,331.28	
49	1,614.82	1,586.37	1,557.92	1,529.47	1,501.02	1,472.57	1,444.12	1,415.67	1,387.23	1,358.78	1,330.33	
52	1,613.87	1,585.42	1,556.97	1,528.52	1,500.07	1,471.62	1,443.18	1,414.73	1,386.28	1,357.83	1,329.38	
55	1,612.92	1,584.47	1,556.02	1,527.57	1,499.13	1,470.68	1,442.23	1,413.78	1,385.33	1,356.88	1,328.43	
58	1,611.97	1,583.53	1,555.08	1,526.63	1,498.18	1,469.73	1,441.28	1,412.83	1,384.38	1,355.94	1,327.49	
61	1,611.03	1,582.58	1,554.13	1,525.68	1,497.23	1,468.78	1,440.33	1,411.89	1,383.44	1,354.99	1,326.54	
64	1,610.08	1,581.63	1,553.18	1,524.73	1,496.28	1,467.84	1,439.39	1,410.94	1,382.49	1,354.04	1,325.59	
67	1,609.13	1,580.68	1,552.24	1,523.79	1,495.34	1,466.89	1,438.44	1,409.99	1,381.54	1,353.09	1,324.65	
70	1,608.19	1,579.74	1,551.29	1,522.84	1,494.39	1,465.94	1,437.49	1,409.04	1,380.60	1,352.15	1,323.70	
73	1,607.24	1,578.79	1,550.34	1,521.89	1,493.44	1,464.99	1,436.55	1,408.10	1,379.65	1,351.20	1,322.75	

### การแปลงราคาทองคำให้เป็นบาท

GOLD Londin AM ( USD/Ounce )	FX ( บาท/ USD )				
	30.50	30.75	31.00	31.25	31.50
1,520	22,036	22,217	22,397	22,578	22,759
1,540	22,326	22,509	22,692	22,875	23,058
1,560	22,616	22,802	22,987	23,172	23,358
1,580	22,906	23,094	23,282	23,469	23,657
1,600	23,196	23,386	23,576	23,766	23,957
1,620	23,486	23,678	23,871	24,064	24,256
1,640	23,776	23,971	24,166	24,361	24,555
1,660	24,066	24,263	24,460	24,658	24,855
1,680	24,356	24,555	24,755	24,955	25,154

ที่มา : ฝ่ายวิจัย ASPS

### Spread ระหว่าง GFJ20 – GFG20



ที่มา : ฝ่ายวิจัย ASPS

### คำนวณกำไรขาดทุนของ Gold Futures

ราคาปิด future	เปลี่ยนแปลง	กำไร (ขาดทุน)	ค่าธรรมเนียม+ VAT (บาท)	กำไร (ขาดทุน)สุทธิ
23,250.00	250.0	12,500	(1,049)	11,451
23,200.00	200.0	10,000	(1,049)	8,951
23,150.00	150.0	7,500	(1,049)	6,451
23,100.00	100.0	5,000	(1,049)	3,951
23,050.00	50.0	2,500	(1,049)	1,451
<b>23,000.00</b>	<b>0.0</b>	<b>-</b>	<b>(1,049)</b>	<b>(1,049)</b>
22,950.00	-50.0	(2,500)	(1,049)	(3,549)
22,900.00	-100.0	(5,000)	(1,049)	(6,049)
22,850.00	-150.0	(7,500)	(1,049)	(8,549)
22,800.00	-200.0	(10,000)	(1,049)	(11,049)
22,750.00	-250.0	(12,500)	(1,049)	(13,549)

ที่มา : ฝ่ายวิจัย ASPS

### คำนวณกำไรขาดทุนของ Mini Gold Futures

นักลงทุนรายย่อย (ค่าธรรมเนียม 98.10 บาท/สัญญา/ข้าง)				
ราคาปิด future	เปลี่ยนแปลง	กำไร (ขาดทุน)	ค่าธรรมเนียม+ VAT (บาท)	กำไร (ขาดทุน)สุทธิ
23,250.00	250.0	2,500	(210)	2,290
23,200.00	200.0	2,000	(210)	1,790
23,150.00	150.0	1,500	(210)	1,290
23,100.00	100.0	1,000	(210)	790
23,050.00	50.0	500	(210)	290
<b>23,000.00</b>	<b>0.0</b>	<b>-</b>	<b>(210)</b>	<b>(210)</b>
22,950.00	-50.0	(500)	(210)	(710)
22,900.00	-100.0	(1,000)	(210)	(1,210)
22,850.00	-150.0	(1,500)	(210)	(1,710)
22,800.00	-200.0	(2,000)	(210)	(2,210)
22,750.00	-250.0	(2,500)	(210)	(2,710)

ที่มา : ฝ่ายวิจัย ASPS