

กลยุทธ์การลงทุนอนุพันธ์

SET50 Futures:

นักลงทุนเปิด Long S50H20 ได้ที่ทุนเฉลี่ย 1019 จุด ปัจจุบันขาดทุน 1.30 จุด แนะนำถือต่อ เป้าทำกำไรที่ 1030 จุด Cut Loss 4 จุดจากทุน SET50 ไม่มีปัจจัยใหม่ๆ เข้ามากดดัน น่าจะสามารถทรงตัว

SET50 Option:

แนะนำให้สลับมาเปิด Long Call S50H20C1000 ที่ Premium 23 จุด (SET50=1015) เป้าทำกำไรที่ 38 จุด (SET50=1030) Cut Loss 3 จุดจากทุน คาด SET50 วันนี้จะเคลื่อนไหวในกรอบแคบๆ

Single Stock Futures:

สถานะ Long BDMH20 ทุน 24.75 บาท ปิดรับกำไร 2% แนะนำให้รอเปิด Long WHAH20 ที่ 3.30 บาท เป้าทำกำไรที่ 3.60 บาท Cut Loss 0.06 บาทจากทุน ราคาหุ้นปรับลงแรงเกินไปมีโอกาสดีตัวกลับ แนะนำให้รอ Short TRUEH20 ที่ 3.80 บาท เป้าทำกำไรที่ 3.70 บาท และ Cut Loss 0.05 บาทจากทุน ประเมินว่าการเปิดประมูล 5G อาจสร้างแรงกดดันต่อราคาหุ้นได้ในระยะสั้น

Gold Futures:

ราคาทองคำยังมีปัจจัยใหม่ๆ เข้ามาขับเคลื่อน ประเมินว่าน่าจะอยู่ในกรอบ 1560 – 1580\$ ส่วนเงินบาทยังอยู่ในช่วงที่ผันผวน จึงแนะนำเพียง Trading GFG20 กรอบ 23120 – 23420 บาท

สถานะของนักลงทุน

	All Futures Long(Short) Position : Contract			Accumulated Long(Short)		
	Long	Short	Net	2 Days	1 Weeks	1 Months
Institution	137,331	123,962	13,369	15,445	8,734	128,790
Foreign	66,971	76,006	-9,035	5,072	36,458	-21,723
Retail	195,341	199,675	-4,334	-20,517	-45,192	-107,067

	SET50 Futures Long(Short) Position : Contract			Accumulated Long(Short)		
	Long	Short	Net	2 Days	1 Weeks	1 Months
Institution	36,304	36,366	-62	-4,830	8,033	30,486
Foreign	52,090	52,718	-628	2,307	23,488	-26,092
Retail	89,102	88,412	690	2,523	-31,521	-4,394

	Single Stock Futures Long(Short) Position : Contract			Accumulated Long(Short)		
	Long	Short	Net	2 Days	1 Weeks	1 Months
Institution	79,477	64,163	15,314	21,641	4,556	109,399
Foreign	5,632	10,371	-4,739	-1,375	9,290	-21,818
Retail	69,782	80,357	-10,575	-20,266	-13,846	-87,581

	Metal Futures Long(Short) Position : Contract			Accumulated Long(Short)		
	Long	Short	Net	2 Days	1 Weeks	1 Months
Institution	18,587	19,853	-1,266	-1,437	356	-3,117
Foreign	9,249	12,917	-3,668	4,140	3,681	23,841
Retail	32,372	27,438	4,934	-2,703	-4,037	-20,724

	Call Option Long(Short) Position : Contract			Accumulated Long(Short)		
	Long	Short	Net	2 Days	1 Weeks	1 Months
Institution	170	440	-270	-111	467	-4,076
Foreign	343	6	337	579	1,140	2,052
Retail	1,884	1,951	-67	-468	-1,607	1,976

	Put Option Long(Short) Position : Contract			Accumulated Long(Short)		
	Long	Short	Net	2 Days	1 Weeks	1 Months
Institution	414	188	226	358	604	-1,090
Foreign	1	23	-22	-26	137	447
Retail	2,015	2,219	-204	-332	-741	589

ที่มา : ฝ่ายวิจัย ASPS

ข้อมูลในเอกสารฉบับนี้ รวบรวมมาจากแหล่งข้อมูลที่น่าเชื่อถือ อย่างไรก็ตาม บริษัทหลักทรัพย์ เอเชีย พลัส จำกัด ไม่สามารถที่จะยืนยันหรือรับรองความถูกต้องของข้อมูลเหล่านี้ได้ ไม่ว่าประการใดๆ บทวิเคราะห์ในเอกสารนี้ จัดทำขึ้นโดยอ้างอิงหลักเกณฑ์ทางวิชาการเกี่ยวกับหลักการวิเคราะห์ และมีได้เป็นการชี้แนะ หรือเสนอแนะให้ซื้อหรือขายหลักทรัพย์ใดๆ การตัดสินใจซื้อหรือขายหลักทรัพย์ใดๆ ของผู้อ่าน ไม่ว่าจะเกิดจากการอ่านบทความในเอกสารนี้หรือไม่ก็ตาม ล้วนเป็นผลจากการใช้วิจารณญาณของผู้อ่าน โดยไม่มีส่วนเกี่ยวข้องกับหรือพันธะผูกพันใดๆ กับ บริษัทหลักทรัพย์ เอเชีย พลัส จำกัด ไม่ว่ากรณีใด

วันพุธที่ 12 กุมภาพันธ์ พ.ศ. 2563

SET50 Index Futures / Option	P. 2
Single Stock Futures	P. 4
Gold Futures	P. 7

เพิ่มช่องทางติดตามคำแนะนำกลยุทธ์การซื้อขายระหว่างวันผ่านช่องทาง Line Asia Plus Group ได้ที่: <http://bit.ly/Asiaplusgroup>

Derivatives Team	เลขทะเบียน นักวิเคราะห์
เกิดศักดิ์ ทวีระธรรณ	004132
ประสิทธิ์ รัตนกิจมงคล, CISA, CFA	025917
วอลพรรค น้อยธรรณ	019994
เชนชัย พิทยานุกิจ	064045
จรรยาธรรณ จังจิรานนท์	ผู้ช่วยนักวิเคราะห์

SET50 Overview

SET50 Index วานนี้ปรับลดลง 8.95 จุด จากแรงกดดันเฉพาะตัวของหุ้นในกลุ่ม 5.พ. ที่มีความกังวลต่อ ธปท.เตรียมปรับลดโครงสร้างค่าธรรมเนียมเพื่อช่วยผู้ประกอบการซึ่งคาดว่าจะเกิดได้ในช่วง 3Q63 ประกอบกับหุ้นในกลุ่ม ICT ที่ถูกกดดันจากความกังวลต่อประมูลคลื่น 5G ภายหลังจากกรุงเทพมหานครจากรายงานว่า ADVANC และ TRUE จะยื่นประมูลคลื่น 700 2600 และ 26 MHz , DTAC ยื่นประมูล 26 GHz ขณะที่ CAT จะยื่นประมูล 700 และ 2600 MHz และ TOT จะยื่นประมูลคลื่น 26 GHz สถานการณ์ดังกล่าวจะทำให้การประมูลที่มีขึ้นในวันที่ 16 ก.พ.2563 มีความเข้มข้นมากขึ้น ซึ่งเป็นความเสียงต่อต้นทุนการประมูลคลื่นที่สูงขึ้นตามมา แต่อย่างไรก็ตามวันนี้ต้องติดตามการการเปิดเผยข้อมูลอย่างเป็นทางการจาก กสทช. อีกครั้ง สำหรับการเคลื่อนไหวของ SET50 Index วันนี้เชื่อว่าสองประเด็นข้างต้นยังเป็นแรงกดดันต่อหุ้นกลุ่ม 5.พ.และ ICT ต่อได้บ้าง แต่อย่างไรก็ตามเชื่อว่าผลต่อดัชนีจะเริ่มเบาลงหลังจากตลาดซึบซับความกังวลไปบ้างแล้ว ขณะที่ประเด็นแวดล้อมอื่นๆให้ความสนใจไปที่ผู้ติดเชื้อไวรัสโคโรนาที่จำนวนผู้ติดเชื้อเริ่มเพิ่มขึ้นในอัตราที่ลดลง เป็น Sentiment เjingบวกต่อตลาดหุ้นในภูมิภาคเข้านี้ขึ้นในแดนบวก สภาพแวดล้อมข้างต้นคาด SET50 Index ปรับลงจำกัดตามกรอบ 1015-1030 จุด

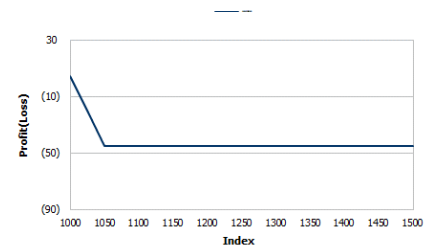
	SET50	S50H20	S50M20
แนวรับ	1015	1015	1010
แนวต้าน	1030	1030	1025

SET50 Index Futures

Direction Trading: นักลงทุนเปิด Long S50H20 ได้ที่ทุนเฉลี่ย 1019 จุด ปัจจุบันขาดทุน 1.30 จุด แนะนำถือต่อ เป้าทำกำไรที่ 1030 จุด Cut Loss 4 จุดจากทุน SET50 ไม่มีปัจจัยใหม่ๆ เข้ามากดดัน น่าจะสามารถทรงตัว

Spread Trading: ยังถือสถานะ Short Spread S50H20M20 ทุน -3.70 จุดต่อไป ปัจจุบันมีกำไร 0.70 จุด แนะนำให้ถือต่อเพื่อคาดหวังกำไรจาก Spread สูงเข้าค่าทางทฤษฎีที่ -7.00 จุด

SET50 Option : แนะนำให้สลับมาเปิด Long Call S50H20C1000 ที่ Premium 23 จุด (SET50=1015) เป้าทำกำไรที่ 38 จุด (SET50=1030) Cut Loss 3 จุดจากทุน คาด SET50 วันนี้น่าจะเคลื่อนไหวในกรอบแคบๆ



หมายเหตุ : ตัวคูณดัชนีเท่ากับ 200 บาท ต่อ 1 จุดของดัชนี

	Last	1 Yr Hist. Volatility	2Week Hist. Volatility
SET50 Index	1021.95	11.6441	15.6449

Call Option

	Premium	Chg	Break Even	Intrinsic Value	Time Value	All-in-Premium	Theory Price	Volume	Open Interest	Implied Volatility	Delta	Effective Gearing	Time Decay
S50H20C1075	3.20	-0.80	> 1078.2	0.00	3.20	0.06	3.69	670	6944	13.32	0.13	41.98	0.06
S50H20C1050	7.50	-1.40	> 1057.5	0.00	7.50	0.03	8.44	810	4763	12.89	0.26	34.88	0.03
S50H20C1025	15.60	-2.80	> 1040.6	0.00	15.60	0.02	16.96	537	2926	12.57	0.44	28.92	0.02
S50H20C1000	29.00	-5.00	> 1029	21.95	7.05	0.01	30.13	87	846	12.35	0.65	23.05	0.01
S50H20C975	51.70	0.00	> 1026.7	46.95	2.15	0.00	47.89	0	113	10.99	0.88	17.38	0.00

Put Option

	Premium	Chg	Break Even	Intrinsic Value	Time Value	All-in-Premium	Theory Price	Volume	Open Interest	Implied Volatility	Delta	Effective Gearing	Time Decay
S50H20P1075	60.90	6.40	< 1014.1	53.05	7.85	-0.01	61.29	21	2042	15.14	-0.82	-14.54	-0.01
S50H20P1050	40.00	5.00	< 1010	28.05	11.95	-0.01	41.07	131	4080	13.08	-0.74	-19.30	-0.01
S50H20P1025	23.00	3.70	< 1002	3.05	19.95	-0.02	24.62	370	5088	13.12	-0.55	-24.50	-0.02
S50H20P1000	11.70	1.30	< 988.3	0.00	11.70	-0.03	12.82	980	5320	13.27	-0.35	-29.85	-0.03
S50H20P975	5.70	0.60	< 969.3	0.00	5.70	-0.05	5.62	502	3132	14.21	-0.20	-33.57	-0.05

ที่มา : ฝ่ายวิจัย ASPS

ภาพรวมการซื้อขาย SET50 Index

UNDERLYING	Close	Chg	%Chg	สรุปการซื้อขาย
SET50	1030.90	-1.17	-0.11%	07/02/2020

Symbol	Settle	Chg	%Chg	Vol.	OI	OI Chg
S50G20	1026.80	-0.4	0.0%	1	41	6
S50H20	1023.60	-0.4	0.0%	10,207	326,390	-449
S50J20	1023.00	-1.5	-0.1%	10	67	-4
S50M20	1019.00	-0.5	0.0%	1,302	35,229	-68
S50U20	1014.20	-0.2	0.0%	228	12,109	296
S50Z20	1013.10	-0.6	-0.1%	56	4,578	69

SET50 Futures Long(Short) : สัญญา	สถานะ Long(Short)			2 วัน	2 สัปดาห์	QTD
	Long	Short	Net			
สถาบัน	30,858	35,626	-4,768	6,061	24,923	18,032
ต่างชาติ	57,929	54,994	2,935	579	38,085	-28,607
รายย่อย	106,006	104,173	1,833	-6,640	-63,008	10,575

ที่มา : ฝ่ายวิจัย ASPS

คาดการณ์ Spread ณ สิ้นเดือนจาก ASPS Model

	เป้าหมาย Spread ธีรียโกล - ธีรียโกล					
	S50F20	S50G20	S50H20	S50J20	S50K20	S50M20
	ณ 30 ม.ค.63	ณ 27 ก.พ.63	ณ 30 มี.ค.63	ณ 29 เม.ย.63	ณ 28 พ.ค.63	ณ 29 มิ.ย.63
S50F20						
S50G20	-2.15					
S50H20	-6.00	-3.85				
S50J20	-12.72	-10.57	-6.73			
S50K20	-14.12	-11.97	-8.13	-1.39		
S50M20	-12.99	-10.84	-7.00	-0.25	1.11	

*สมมติฐานอัตราดอกเบี้ยนโยบายระหว่าง เม.ย. - มิ.ย. 63 เท่ากับ 1.25%

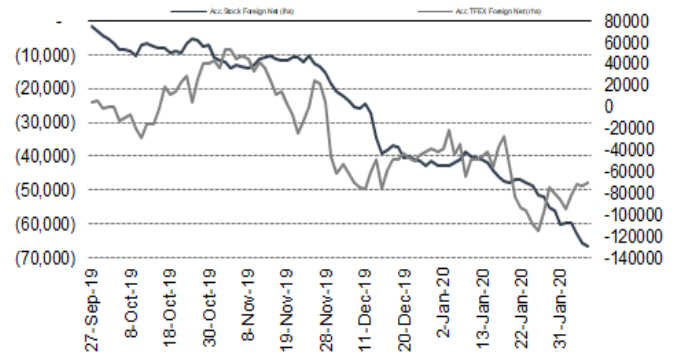
ที่มา : ฝ่ายวิจัย ASPS

คำนวณกำไรขาดทุนของ SET50 Futures

นักลงทุนรายย่อย				
(ค่าธรรมเนียม 87.10 บาท/สัญญา/ข้าง)				
ราคาปิด Futures	chg (จุด) เทียบกับ	กำไร (ขาดทุน)	ค่าธรรมเนียม+ VAT (บาท)	กำไร (ขาดทุน)สุทธิ
1,022.70	5.0	1,000	(186)	814
1,021.70	4.0	800	(186)	614
1,020.70	3.0	600	(186)	414
1,019.70	2.0	400	(186)	214
1,018.70	1.0	200	(186)	14
1,017.70	0.0	0.0	(186)	(186)
1,016.70	-1.0	(200)	(186)	(386)
1,015.70	-2.0	(400)	(186)	(586)
1,014.70	-3.0	(600)	(186)	(786)
1,013.70	-4.0	(800)	(186)	(986)
1,012.70	-5.0	(1,000)	(186)	(1,186)

ที่มา : ฝ่ายวิจัย ASPS

ความสัมพันธ์สถานะของนักลงทุนต่างประเทศในตราสารทุน และ SET50 Futures



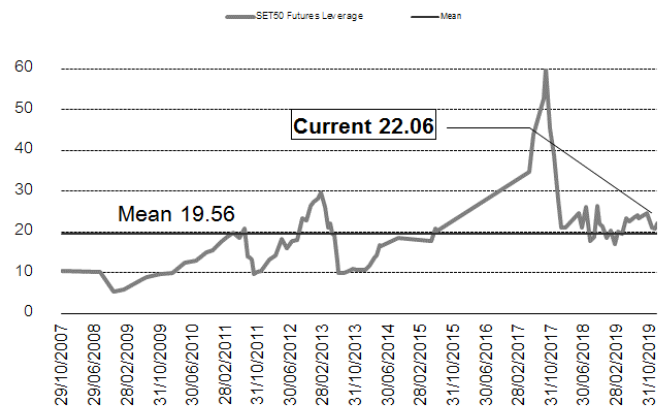
ที่มา : ฝ่ายวิจัย ASPS

SET50 ที่ระดับค่า PER ต่างๆ

(เท่า)	ม.ค.62E	มี.ค.62E	มิ.ย.62E	ก.ค.62E	ส.ค.62E	ก.ย.62E	ธ.ค.62E
PER 12	863	876	895	902	908	915	934
PER 13	935	949	970	977	984	991	1,012
PER 14	1,007	1,022	1,045	1,052	1,060	1,067	1,090
PER 15	1,079	1,095	1,119	1,127	1,135	1,144	1,168
PER 16	1,151	1,168	1,194	1,203	1,211	1,220	1,246
PER 17	1,223	1,241	1,269	1,278	1,287	1,296	1,323
PER 18	1,295	1,314	1,343	1,353	1,363	1,372	1,401
PER 19	1,367	1,387	1,418	1,428	1,438	1,448	1,479

ที่มา : ฝ่ายวิจัย ASPS

ระดับ Leverage ของ SET50 Futures



ที่มา : Thailand Clearing House, ฝ่ายวิจัย ASPS

Single Stock Futures

Long WHAH20

คาด 4Q62 กำไรเป็นจุดสูงสุดของปีที่ 1.2 พันล้านบาท (+108%QoQ) หนุนด้วยการขายทรัพย์สิน 4.8 พันล้านบาท เข้ากองทุน WHART กับยอดขายที่ดินนิคมฯเติบโต 9%QoQ มาที่ 960 ล้านบาท แผนงานปี 2563 ผู้บริหารตั้งเป้า Presale ไร่ที่ 1.4 พันไร่ ทำให้ปี 2563 WHA ตั้งเป้าการเติบโตของรายได้รวมกับ ส่วนแบ่งกำไรไว้ที่ 15% YoY และ EBITDA Margin อยู่ที่ 40% อีกฝ่ายวิจัยประเมิน FV ที่ 4.89 บาท Upside สูงถึงเกือบ 48% มองว่าปัจจุบันสะท้อนข่าวลบมากเกินไป เป็นจังหวะน่าเข้าสะสม

ส่วนภาพทางเทคนิค ภาพราคาถูกกดดันโดยเส้น EMA 10 วันอย่างต่อเนื่อง โดยราคาไม่สามารถ เคลื่อนผ่านเส้นดังกล่าวได้ อย่างไรก็ตาม เริ่มเห็นการสร้างบริเวณแนวรับที่ 3.10 บาท แล้วเกิด สัญญาณ Bullish Breakout ขึ้นมา เป็นสัญญาณบวกทางเทคนิค หากอ่อนตัวมาเป็นจังหวะน่าเข้า สะสม เพื่อหวังการขึ้นไปทดสอบกรอบบนที่ 3.60 บาท

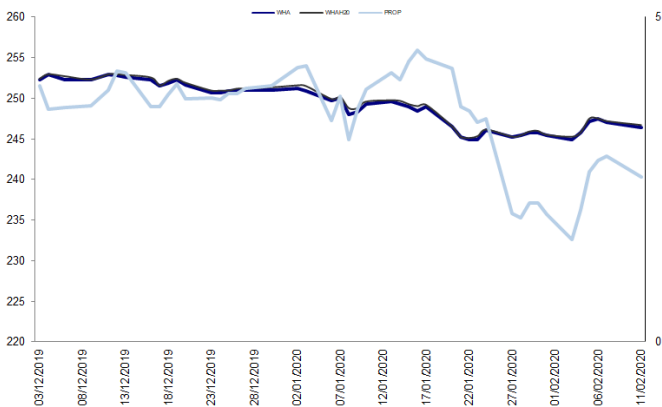
กลยุทธ์การลงทุน

รอ Long WHAH20 ที่ 3.30 บาท เป้า 3.60 บาท Cut Loss 0.06 บาท จากทุน

Future								Underlying			
Future	Settle Price	Basis	ASP Theory Price	Vol	OI	OI Change	Leverage	Upside	PER 62F	PBV 62F	EPS GROWTH 62F
WHAH20	3.34	0.04	3.35	7313	34049	-5337	8.68	48.27%	12.63	1.40	6.18%

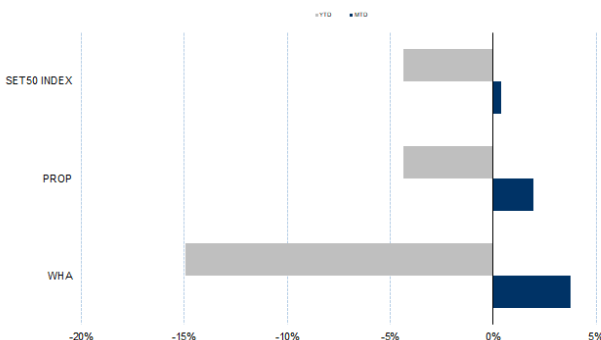
ที่มา : ฝ่ายวิจัย ASPS

Historical Price



ที่มา : ฝ่ายวิจัย ASPS

Historical Return



คำนวณกำไรขาดทุนของ Stock Futures

ราคาปิด future	บัลลงกุนรายย่อย			
	chg (จุด) เทียบกับราคา	กำไร (บาท)	ค่าธรรมเนียม +VAT (บาท)	กำไร (บาท)สุทธิ
3.84	0.5	500	0.94	499
3.74	0.4	400	0.94	399
3.64	0.3	300	0.94	299
3.54	0.2	200	0.94	199
3.44	0.1	100	0.94	99
3.34	0.0	-	0.94	(1)
3.24	-0.1	(100)	0.94	(101)
3.14	-0.2	(200)	0.94	(201)
3.04	-0.3	(300)	0.94	(301)
2.94	-0.4	(400)	0.94	(401)
2.84	-0.5	(500)	0.94	(501)

ที่มา : ฝ่ายวิจัย ASPS

Technical Chart



Single Stock Futures

Short TRUEH20

เชื่อว่าหุ้นในกลุ่ม ICT ในช่วงสัปดาห์นี้ยังมีความเสี่ยงที่จะถูกกดดันจากความกังวลต่อต้นทุนคลื่นการประมูล 5G ที่มีความเสี่ยงสูงกว่าคาด หลังจากมีสื่อบางสำนักรายงาน CAT และ TOT ยื่นประมูลคลื่น 2600 MHz และ 26 GHz ตามลำดับ นอกจากนี้ยังมีรายงานว่า TRUE จะเข้าร่วมประมูลคลื่น 700 MHz นอกเหนือจากฝ่ายวิจัยคาดว่าประมูลเพียงคลื่น 2600 MHz และ 26 GHz เท่านั้น ซึ่งหากได้คลื่น 700 MHz เข้ามาจะถือเป็นความเสี่ยงต่อการปรับประมาณการลง

ส่วนทางเทคนิค ภาพราคาทำจังหวะ Lower High และ Lower Low มาต่อเนื่อง ส่งสัญญาณลบทางเทคนิค นอกจากนี้ ราคายังถูกกดดัน โดยเส้น EMA 10 วันคอยทำหน้าที่เป็นแนวต้าน ดังนั้นล่าสุดราคาเริ่มอ่อนตัวบริเวณเส้นดังกล่าว เป็นจังหวะน่าเปิด Short Sell เพื่อหวังการกลับลงไปทดสอบแนวรับถัดไปที่ 3.80 บาท

กลยุทธ์การลงทุน

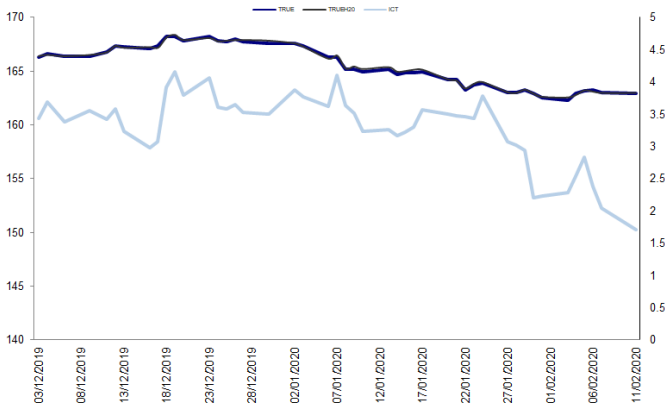
ซื้อ Short TRUEH20 ที่ 3.80 บาท เป้า 3.70 บาท Cut Loss 0.05 บาท จากทุน

Future								Underlying			
Future	Settle Price	Basis	ASP Theory Price	Vol	OI	OI Change	Leverage	Upside	PER 62F	PBV 62F	EPS GROWTH 62F
TRUEH20	3.83	0.01	3.87	107	42793	49	7.73	38.74%	81.07	0.92	32.33%

ที่มา : ฝ่ายวิจัย ASPS

ที่มา : ฝ่ายวิจัย ASPS

Historical Price



ที่มา : ฝ่ายวิจัย ASPS

Historical Return

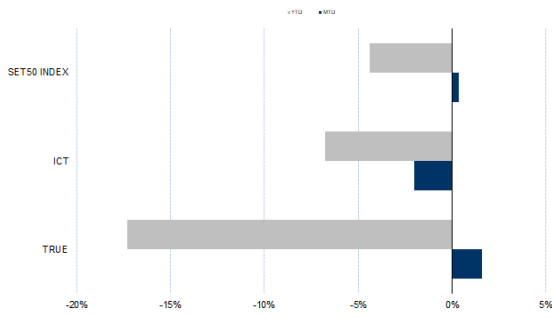
ที่มา : ฝ่ายวิจัย ASPS

คำนวณกำไรขาดทุนของ Stock Futures

นักลงทุนรายย่อย					
ราคาปิด future	chg (จุด) เทียบกับราคาปิด	กำไร (ขาดทุน)	ค่าธรรมเนียม +VAT (บาท)	กำไรสุทธิ	กำไรสุทธิ
4.83	-1.00	(1,000)	1.06	(1,001)	
4.63	-0.80	(800)	1.06	(801)	
4.43	-0.60	(600)	1.06	(601)	
4.23	-0.40	(400)	1.06	(401)	
4.03	-0.20	(200)	1.06	(201)	
3.83	0.00	-	1.06	(1)	
3.63	0.20	200	1.06	199	
3.43	0.40	400	1.06	399	
3.23	0.60	600	1.06	599	
3.03	0.80	800	1.06	799	
2.83	1.00	1,000	1.06	999	

ที่มา : ฝ่ายวิจัย ASPS

Technical Chart

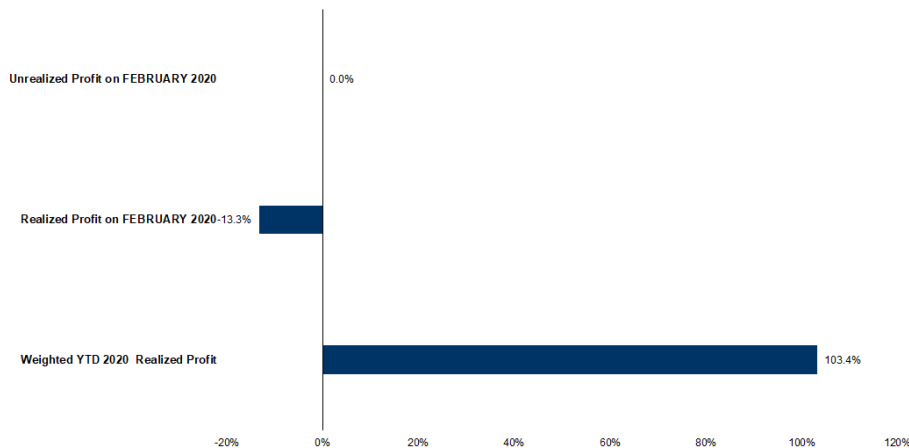


ที่มา : ฝ่ายวิจัย ASPS



ที่มา : ฝ่ายวิจัย ASPS

Tracking Performance



หมายเหตุ: การคำนวณผลตอบแทนจะอิงราคาปิดในวันนับหน้าเป็นต้นทาง เทียบกับราคาปิดล่าสุด เป็นผลตอบแทนสะสมจนกว่าจะถึงวันที่ฝ่ายวิจัยแนะนำให้ปิดสถานะทำกำไร/ตัดขาดทุน

ที่มา : ฝ่ายวิจัย ASPS

Top 20 Most Active Volume

Top 20 Most Active Volume

No.	Future	Settle Price	Basis	ASP Theory Price	Vol	OI	OI Change	Leverage	Resistance	Support
1	BEAUTYH20	2.53	0.01	2.60	2731	22930	-698	5.53	3.00	2.52
2	WHAH20	3.34	0.04	3.35	7313	34049	-5337	8.68	3.65	3.32
3	STECH20	16.15	-0.35	16.73	3746	6891	-1724	5.50	16.57	15.24
4	JASH20	5.40	-0.05	5.46	12038	82422	2986	6.83	5.51	5.10
5	CKH20	21.25	-0.05	21.33	743	2769	-504	10.58	22.30	20.03
6	PLANBH20	6.53	-0.12	6.56	3804	18283	201	6.25	6.86	5.44
7	ITDH20	1.58	0.01	1.58	7154	11752	-662	8.26	1.75	1.55
8	IRPCH20	2.86	-0.10	3.00	3202	92645	1501	5.99	2.97	2.60
9	BLANDH20	1.25	0.00	1.24	190	68661	-20	10.96	1.27	1.17
10	DTACH20	42.50	0.25	39.28	2516	1247	-2501	6.74	45.28	39.52
11	BTSH20	13.00	0.10	12.76	1316	50058	903	16.17	13.13	12.48
12	VGIH20	8.95	0.00	9.01	547	10625	-471	7.36	9.10	8.37
13	CPFH20	29.10	0.10	29.55	645	26435	10	13.39	29.72	28.23
14	STPIH20	6.13	0.13	6.11	6	5653	5	6.07	6.25	5.34
15	BGRIMH20	57.56	-0.69	58.59	1007	2775	135	9.29	61.97	56.79
16	PTGH20	14.30	-0.10	14.52	1544	4365	-471	5.05	15.22	14.18
17	EAH20	47.10	-0.15	48.33	606	4619	450	9.95	48.25	43.39
18	AOTH20	70.73	0.23	70.86	482	5102	90	15.33	71.76	67.88
19	KCEH20	20.09	-0.11	21.53	1329	1894	-690	5.48	23.25	20.59
20	ADVANCH20	194.00	-2.50	198.82	728	1443	199	13.79	207.94	193.10

ที่มา : ฝ่ายวิจัย ASPS

Gold Futures

ราคาทองคำตลาดสหรัฐเมื่อคืน ปรับลดลง 4.9 เหรียญฯ ปิดอยู่ที่ 1,568 เหรียญฯ จากแรงเทขายทำกำไร หลังราคาปรับขึ้นติดต่อกันรวม 19 เหรียญฯ ในช่วง 4 วันทำการที่ผ่านมา รวมถึงเริ่มคลายความกังวลเกี่ยวกับสถานการณ์ไวรัสโคโรนา ภายหลังกณะกรรมาการสุขภาพแห่งชาติของจีน (NHC) รายงานจำนวนผู้ติดเชื้อในจีนเริ่มชะลอตัวลง ขณะที่ผู้เชี่ยวชาญด้านระบาดวิทยาชื่อดังของจีนได้แสดงความเชื่อมั่นว่าการแพร่ระบาดจะเบาบางลงในช่วงไม่กี่เดือนข้างหน้า อย่างไรก็ตามการอ่อนค่าของค่าเงินดอลลาร์สหรัฐ โดยเมื่อคืน Dollar Index ปรับลงเล็กน้อยปิดที่ 98.72 จุด เทียบกับ 98.83 จุด ทำให้การปรับลดลงของราคาทองคำเป็นไปอย่างจำกัด โดยสัปดาห์นี้ ทางสหรัฐจะมีการเปิดเผยข้อมูลเศรษฐกิจสำคัญ เช่น จำนวนผู้ขอรับสวัสดิการว่างงานรายสัปดาห์, ดัชนีราคาผู้บริโภค, ยอดค้าปลีก และดัชนีความเชื่อมั่นผู้บริโภค เป็นต้น

กลยุทธ์การลงทุน

ราคาทองคำ GFG20 เมื่อคืน ปรับลดลง 90 บาท ปิดอยู่ที่ 23,300 บาท เทียบเท่า 1,571.7 เหรียญฯ สูงกว่าราคาทองคำตลาด Spot ล่าสุดที่เคลื่อนไหวบริเวณ 1,567-1,568 เหรียญฯ คาดราคาทองคำ GFG20 วันนี้จะอยู่ในกรอบ 23,150-23,350 บาท จากทิศทางราคาทองคำยังแกว่งตัวในกรอบที่ฝ่ายวิจัยประเมินไว้ 1,560-1,580 เหรียญฯ จึงคงแนะนำให้นักลงทุน Trading บริเวณ 23,120-23,420 บาท และกำหนดจุด Cut Loss ไว้ 100 บาท เพื่อป้องกันความเสี่ยง หากราคาทองคำเคลื่อนไหวผิดจากคาด

เทคนิก Gold Spot



ที่มา : ฝ่ายวิจัย ASPS

GOLD Technical: ราคาทองคำเริ่มเห็นสัญญาณการอ่อนตัว และมีโอกาสทำจังหวะ Lower High มองว่า หากหลุด \$1540 จะมีความเสี่ยงทางลง ขณะที่ MACD ตัด Signal Line ลง สนับสนุนภาพการแกว่งลง ประเมินว่าหากภาพราคาเป็นเช่นนั้นต่อ ราคาทองคำมีโอกาสปรับฐานได้

Gold Futures

FUTURES	Last	Chg	%Chg	Vol	OI	OI Chg
GFG20	23,300	-60	-0.26	362	990	66
GFJ20	23,340	-110	-0.47	223	537	42
GFM20	23,450	-70	-0.30	163	172	-29

Mini Gold Futures

FUTURES	Last	Chg	%Chg	Vol	OI	OI Chg
GF10G20	23,250	-110	-0.43	12,197	13,020	-1318
GF10J20	23,340	-120	-0.51	8,913	12,277	226
GF10M20	23,410	-90	-0.38	3,937	5,213	-199

หมายเหตุ : ราคาปิดของ Gold Futures (Night Session) Settle ณ เวลา 22.00 น. และปริมาณการซื้อขายเกิดขึ้นในช่วงเวลา 19.30-22.30 น.

ที่มา : ฝ่ายวิจัย ASPS

ASPS Gold Valuation Matrix (เหรียญ/ทroyออนซ์)

	←			Dollar Index						→		
	93	94	95	96	97	98	99	100	101	102	103	
Nymex (USD/Barrel)	40	1,617.66	1,589.21	1,560.76	1,532.31	1,503.86	1,475.41	1,446.96	1,418.52	1,390.07	1,361.62	1,333.17
	43	1,616.71	1,588.26	1,559.81	1,531.36	1,502.91	1,474.47	1,446.02	1,417.57	1,389.12	1,360.67	1,332.22
	46	1,615.76	1,587.31	1,558.86	1,530.42	1,501.97	1,473.52	1,445.07	1,416.62	1,388.17	1,359.72	1,331.28
	49	1,614.82	1,586.37	1,557.92	1,529.47	1,501.02	1,472.57	1,444.12	1,415.67	1,387.23	1,358.78	1,330.33
	52	1,613.87	1,585.42	1,556.97	1,528.52	1,500.07	1,471.62	1,443.18	1,414.73	1,386.28	1,357.83	1,329.38
	55	1,612.92	1,584.47	1,556.02	1,527.57	1,499.13	1,470.68	1,442.23	1,413.78	1,385.33	1,356.88	1,328.43
	58	1,611.97	1,583.53	1,555.08	1,526.63	1,498.18	1,469.73	1,441.28	1,412.83	1,384.38	1,355.94	1,327.49
	61	1,611.03	1,582.58	1,554.13	1,525.68	1,497.23	1,468.78	1,440.33	1,411.89	1,383.44	1,354.99	1,326.54
	64	1,610.08	1,581.63	1,553.18	1,524.73	1,496.28	1,467.84	1,439.39	1,410.94	1,382.49	1,354.04	1,325.59
	67	1,609.13	1,580.68	1,552.24	1,523.79	1,495.34	1,466.89	1,438.44	1,409.99	1,381.54	1,353.09	1,324.65
	70	1,608.19	1,579.74	1,551.29	1,522.84	1,494.39	1,465.94	1,437.49	1,409.04	1,380.60	1,352.15	1,323.70
	73	1,607.24	1,578.79	1,550.34	1,521.89	1,493.44	1,464.99	1,436.55	1,408.10	1,379.65	1,351.20	1,322.75

การแปลงราคาทองคำให้เป็นบาท

GOLD Londin AM (USD/Ounce)	FX (บาท/ USD)				
	30.50	30.75	31.00	31.25	31.50
1,520	22,036	22,217	22,397	22,578	22,759
1,540	22,326	22,509	22,692	22,875	23,058
1,560	22,616	22,802	22,987	23,172	23,358
1,580	22,906	23,094	23,282	23,469	23,657
1,600	23,196	23,386	23,576	23,766	23,957
1,620	23,486	23,678	23,871	24,064	24,256
1,640	23,776	23,971	24,166	24,361	24,555
1,660	24,066	24,263	24,460	24,658	24,855
1,680	24,356	24,555	24,755	24,955	25,154

ที่มา : ฝ่ายวิจัย ASPS

Spread ระหว่าง GFJ20 – GFG20



ที่มา : ฝ่ายวิจัย ASPS

คำนวณกำไรขาดทุนของ Gold Futures

บัลลงกุนรายย่อย				
(ค่าธรรมเนียม 490.10 บาท/สัญญา/ข้าง)				
ราคาปิด	เปลี่ยนแปลง	กำไร	ค่าธรรมเนียม+	กำไร
future		(ขาดทุน)	VAT (บาท)	(ขาดทุน)สุทธิ
23,550.00	250.0	12,500	(1,049)	11,451
23,500.00	200.0	10,000	(1,049)	8,951
23,450.00	150.0	7,500	(1,049)	6,451
23,400.00	100.0	5,000	(1,049)	3,951
23,350.00	50.0	2,500	(1,049)	1,451
23,300.00	0.0	-	(1,049)	(1,049)
23,250.00	-50.0	(2,500)	(1,049)	(3,549)
23,200.00	-100.0	(5,000)	(1,049)	(6,049)
23,150.00	-150.0	(7,500)	(1,049)	(8,549)
23,100.00	-200.0	(10,000)	(1,049)	(11,049)
23,050.00	-250.0	(12,500)	(1,049)	(13,549)

ที่มา : ฝ่ายวิจัย ASPS

คำนวณกำไรขาดทุนของ Mini Gold Futures

บัลลงกุนรายย่อย				
(ค่าธรรมเนียม 98.10 บาท/สัญญา/ข้าง)				
ราคาปิด	เปลี่ยนแปลง	กำไร	ค่าธรรมเนียม+	กำไร
future		(ขาดทุน)	VAT (บาท)	(ขาดทุน)สุทธิ
23,500.00	250.0	2,500	(210)	2,290
23,450.00	200.0	2,000	(210)	1,790
23,400.00	150.0	1,500	(210)	1,290
23,350.00	100.0	1,000	(210)	790
23,300.00	50.0	500	(210)	290
23,250.00	0.0	-	(210)	(210)
23,200.00	-50.0	(500)	(210)	(710)
23,150.00	-100.0	(1,000)	(210)	(1,210)
23,100.00	-150.0	(1,500)	(210)	(1,710)
23,050.00	-200.0	(2,000)	(210)	(2,210)
23,000.00	-250.0	(2,500)	(210)	(2,710)

ที่มา : ฝ่ายวิจัย ASPS