

กลยุทธ์การลงทุนอนุพันธ์

SET50 Futures:

ตัวเลขเศรษฐกิจที่ชะลอตัว ประกอบกับคาดการณ์กำไรบริษัทจดทะเบียนปี 2563 ที่ไม่เติบโต เปิด Downside ให้กับ SET50 แนะนำ Trading S50H20 กรอบ 1015-1025 จุด และให้ Short ที่กรอบบน

SET50 Option:

แนะนำให้หรือเปิด Long Put S50H20P1050 ที่ Premium 33 จุด (SET50=1030) เป้าทำกำไรที่ 47 จุด (SET50=1015) Cut Loss 3 จุดจากทุน ประเมินว่า SET 50 ยังมี Downside

Single Stock Futures:

คงคำแนะนำให้หรือเปิด Long WHAH20 ที่ 3.34 บาท เป้าทำกำไรที่ 3.60 บาท Cut Loss 0.06 บาท จากทุน ราคาหุ้นที่ปรับลงแรงเกินไปมีโอกาสดีดตัวกลับ ภายใต้สถานการณ์แวดล้อมที่บวกมากขึ้น สถานะ Short TRUEH20 ทุน 3.90 บาท ถูกปิดรับผลขาดทุน 10% แนะนำให้สลับมาหรือทำ Follow Short BHH20 เมื่อราคาหลุด 130.50 บาทลงมา เป้าทำกำไรที่ 125 บาท Cut Loss 3 บาทจากทุน

Gold Futures:

ราคาทองคำปรับขึ้นไปได้ต่อเนื่องบนความกังวลเรื่อง COVID19 ที่ยังขยายวงต่อ แต่เชื่อว่า Upside เหลือจำกัดมากขึ้น แนะนำ Trading GFG20 กรอบ 23250 – 23550 บาท (1570-1590\$)

สถานะของนักลงทุน

All Futures Long(Short) Position : Contract				Accumulated Long(Short)		
	Long	Short	Net	2 Days	1 Weeks	1 Months
Institution	127,816	139,616	-11,800	-16,882	-41,742	97,283
Foreign	56,165	67,965	-11,800	-17,134	9,643	-30,172
Retail	216,874	193,274	23,600	34,016	32,099	-67,111

SET50 Futures Long(Short) Position : Contract				Accumulated Long(Short)		
	Long	Short	Net	2 Days	1 Weeks	1 Months
Institution	30,993	34,490	-3,497	13	-12,775	24,948
Foreign	35,752	43,908	-8,156	-9,407	10,568	-25,901
Retail	94,847	83,194	11,653	9,394	2,207	953

Single Stock Futures Long(Short) Position : Contract				Accumulated Long(Short)		
	Long	Short	Net	2 Days	1 Weeks	1 Months
Institution	89,689	97,344	-7,655	-15,383	-25,233	86,277
Foreign	17,380	20,089	-2,709	-6,296	-2,868	-26,022
Retail	106,246	95,882	10,364	21,679	28,101	-60,255

Metal Futures Long(Short) Position : Contract				Accumulated Long(Short)		
	Long	Short	Net	2 Days	1 Weeks	1 Months
Institution	5,773	6,928	-1,155	-845	-1,312	-3,961
Foreign	3,033	3,968	-935	-1,431	1,943	22,718
Retail	14,121	12,031	2,090	2,276	-631	-18,757

Call Option Long(Short) Position : Contract				Accumulated Long(Short)		
	Long	Short	Net	2 Days	1 Weeks	1 Months
Institution	52	181	-129	-259	-40	-3,773
Foreign	89	32	57	61	561	1,750
Retail	2,006	1,934	72	198	-521	1,974

Put Option Long(Short) Position : Contract				Accumulated Long(Short)		
	Long	Short	Net	2 Days	1 Weeks	1 Months
Institution	312	275	37	77	472	-1,127
Foreign	49	4	45	114	89	394
Retail	1,627	1,709	-82	-191	-561	716

ที่มา : ฝ่ายวิจัย ASPS

วันจันทร์ที่ 17 กุมภาพันธ์ พ.ศ. 2563

SET50 Index Futures / Option	P. 2
Single Stock Futures	P. 4
Gold Futures	P. 7

เพิ่มช่องทางติดตามคำแนะนำกลยุทธ์การซื้อขายระหว่างวันผ่านช่องทาง Line Asia Plus Group ได้ที่: <http://bit.ly/Asiaplusgroup>

Derivatives Team	เลขทะเบียน นักวิเคราะห์
เกศศักดิ์ นวีระธรรณ	004132
ประสิทธิ์ รัตนกิจมงคล, CISA, CFA	025917
นवलพรรณ น้อยริษเฏ	019994
เชนชัย พิณนาทกิจ	064045
จรรยาธรรณ จังจิรานนท์	ผู้ช่วยนักวิเคราะห์

SET50 Overview

ภาวะการแพร่ระบาดของ COVID-19 ที่จำนวนผู้ติดเชื้อเริ่มปรับขึ้นในอัตราที่ชะลอลงอาจเป็นปัจจัยที่ทำให้ความกังวลต่อประเด็นนี้เริ่มเบาบาง แต่อย่างไรก็ตามในระยะถัดไปยังคงต้องติดตามผลกระทบที่มีต่อภาคเศรษฐกิจ โดยวันนี้สำนักไปที่การรายงาน GDP Growth 4Q62 ที่ Concensus คาดว่าจะขยายตัว 2.1%yoy จะทำให้ GDP Growth ปี 2562 ขยายตัว 2.45% ซึ่งต่ำกว่าที่ฝ่ายวิจัยคาดว่าจะขยายตัว 2.7% อีกทั้งหากประเมิน GDP Growth ปี 2563 ที่เผชิญความเสี่ยงรอบด้าน ทั้งจาก COVID-19 กีดกันภาคการท่องเที่ยวและส่งออก ปัญหารถยนต์แล้งกดดันต่อการบริโภคภาคครัวเรือนและ พ.ร.บ.งบประมาณปี 63 ที่เบิกจ่ายล่าช้าทำให้การขยายตัว GDP Growth 2563 ชะลอลง โดยฝ่ายวิจัยคาดว่าจะเติบโต 2% (จากเดิม 2.8%) ในระยะถัดไปเป็นความเสี่ยงต่อการปรับลดประมาณการกำไรบริษัทจดทะเบียนด้วยเช่นกัน ทั้งนี้ฝ่ายวิจัยประเมิน EPS 2563 ไว้ที่ 95.70 บาท/หุ้น ในเบื้องต้นที่ EPS มีโอกาสถูกปรับลงไม่ต่ำกว่า 3 บาท/หุ้น ปัจจัยแวดล้อมที่ยังขาดปัจจัยบวกที่มีน้ำหนักขับเคลื่อนทำให้ SET50 Index ยังขึ้นได้ไม่มากโดยวันนี้คาดการณ์กรอบการเคลื่อนไหวที่ 1015-1030 จุด

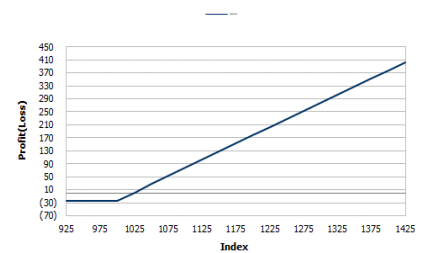
	SET50	S50H20	S50M20
แนวรับ	1015	1015	1011
แนวต้าน	1030	1025	1021

SET50 Index Futures

Direction Trading: ตัวเลขเศรษฐกิจที่ชะลอตัว ประกอบกับคาดการณ์กำไรบริษัทจดทะเบียนปี 2563 ที่ไม่เติบโต เปิด Downside ให้กับ SET50 แนะนำ Trading S50H20 กรอบ 1015-1025 จุด และให้ Short ที่กรอบบน

Spread Trading: ยังถือสถานะ Short Spread S50H20M20 ทุน -3.70 จุดต่อไป ปัจจุบันมีกำไร 0.40 จุด แนะนำให้ถือต่อเพื่อคาดหวังทำกำไรจาก Spread ไล่เข้าค่าทางทฤษฎีที่ -7.00 จุด

SET50 Option : แนะนำให้รอเปิด Long Put S50H20P1050 ที่ Premium 33 จุด (SET50=1030) เป้าทำกำไรที่ 47 จุด (SET50=1015) Cut Loss 3 จุดจากทุน ประเมินว่า SET 50 ยังมี Downside



หมายเหตุ : ตัวคูณดัชนีเท่ากับ 200 บาท ต่อ 1 จุดของดัชนี

	Last	1Yr Hist. Volatility	2Week Hist. Volatility
SET50 Index	1022.02	11.6651	16.3988

Call Option

	Premium	Chg	Break Even	Intrinsic Value	Time Value	All-in-Premium	Theory Price	Volume	Open Interest	Implied Volatility	Delta	Effective Gearing	Time Decay
S50H20C1075	3.00	-0.70	> 1078	0.00	3.00	0.05	3.62	417	7137	13.25	0.13	43.78	0.05
S50H20C1050	7.10	-1.30	> 1057.1	0.00	7.10	0.03	8.49	750	5360	12.74	0.26	36.88	0.03
S50H20C1025	15.20	-2.30	> 1040.2	0.00	15.20	0.02	17.33	421	3126	12.17	0.45	30.29	0.02
S50H20C1000	29.80	-3.90	> 1029.8	22.02	7.78	0.01	31.02	48	887	13.53	0.65	22.24	0.01
S50H20C975	47.30	-4.70	> 1022.3	47.02	0.28	0.00	49.37	12	128	14.88	0.80	17.37	0.00

Put Option

	Premium	Chg	Break Even	Intrinsic Value	Time Value	All-in-Premium	Theory Price	Volume	Open Interest	Implied Volatility	Delta	Effective Gearing	Time Decay
S50H20P1075	58.60	3.60	< 1016.4	52.98	5.62	-0.01	58.83	87	2025	13.62	-0.86	-15.83	-0.01
S50H20P1050	38.00	3.70	< 1012	27.98	10.02	-0.01	38.73	129	4070	12.00	-0.76	-21.01	-0.01
S50H20P1025	20.30	1.60	< 1004.7	2.98	17.32	-0.02	22.60	570	5500	12.18	-0.55	-27.55	-0.02
S50H20P1000	10.30	1.10	< 989.7	0.00	10.30	-0.03	11.32	606	5617	12.70	-0.33	-31.91	-0.03
S50H20P975	4.70	0.50	< 970.3	0.00	4.70	-0.05	4.70	317	3116	13.92	-0.18	-36.77	-0.05

ที่มา : ฝ่ายวิจัย ASPS

ภาพรวมการซื้อขาย SET50 Index

UNDERLYING	Close	Chg	%Chg	สรุปการซื้อขาย
SET50	1022.02	-4.66	-0.46%	14/02/2020

Symbol	Settle	Chg	%Chg	Vol.	OI	OI Chg
S50G20	1023.10	-5.9	-0.6%	36	40	2
S50H20	1019.60	-4.3	-0.4%	752	344,939	218
S50J20	1019.00	-1.6	-0.2%	1	78	-1
S50M20	1015.50	-4.0	-0.4%	69	36,245	1,272
S50U20	1010.70	-4.0	-0.4%	21	12,996	155
S50Z20	1009.50	-4.0	-0.4%	3	4,713	184

SET50 Futures Long(Short) : ลักษณะ	สถานะ Long(Short)		
	Long	Short	Net
สถาบัน	30,993	34,490	-3,497
ต่างชาติ	35,752	43,908	-8,156
รายย่อย	94,847	83,194	11,653

	2 วัน		2 สัปดาห์		QTD
	Long	Short	Long	Short	
สถาบัน	13	3,642	10,025		
ต่างชาติ	-9,407	17,089	-20,974		
รายย่อย	9,394	-20,731	10,949		

ที่มา : ฝ่ายวิจัย ASPS

คาดการณ์ Spread ณ สิ้นเดือนจาก ASPS Model

เป้าหมาย Spread ธีรย์โกก - ธีรย์โกก						
	S50F20	S50G20	S50H20	S50J20	S50K20	S50M20
ณ 30 ม.ค.63		ณ 27 ก.พ.63	ณ 30 มี.ค.63	ณ 29 เม.ย.63	ณ 28 พ.ค.63	ณ 29 มิ.ย.63
S50F20						
S50G20	-2.15					
S50H20	-6.00	-3.85				
S50J20	-12.72	-10.57	-6.73			
S50K20	-14.12	-11.97	-8.13	-1.39		
S50M20	-12.99	-10.84	-7.00	-0.25	1.11	

* สมมติฐานอัตราดอกเบี้ยนโยบายระหว่าง ณ.ย. - มิ.ย. 63 เท่ากับ 1.25%

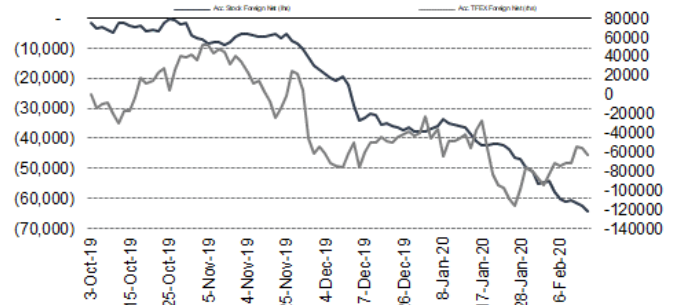
ที่มา : ฝ่ายวิจัย ASPS

คำนวณกำไรขาดทุนของ SET50 Futures

นักลงทุนรายย่อย					
(ค่าธรรมเนียม 87.10 บาท/สัญญา/ข้าง)					
ราคาปิด Futures	chg (จุด) เทียบกับ	กำไร (ขาดทุน)	ค่าธรรมเนียม+ VAT (บาท)	กำไร (ขาดทุน)สุทธิ	
1,025.00	5.0	1,000	(186)	814	
1,024.00	4.0	800	(186)	614	
1,023.00	3.0	600	(186)	414	
1,022.00	2.0	400	(186)	214	
1,021.00	1.0	200	(186)	14	
1,020.00	0.0	0.0	(186)	(186)	
1,019.00	-1.0	(200)	(186)	(386)	
1,018.00	-2.0	(400)	(186)	(586)	
1,017.00	-3.0	(600)	(186)	(786)	
1,016.00	-4.0	(800)	(186)	(986)	
1,015.00	-5.0	(1,000)	(186)	(1,186)	

ที่มา : ฝ่ายวิจัย ASPS

ความสัมพันธ์สถานะของนักลงทุนต่างประเทศในตราสารทุน และ SET50 Futures



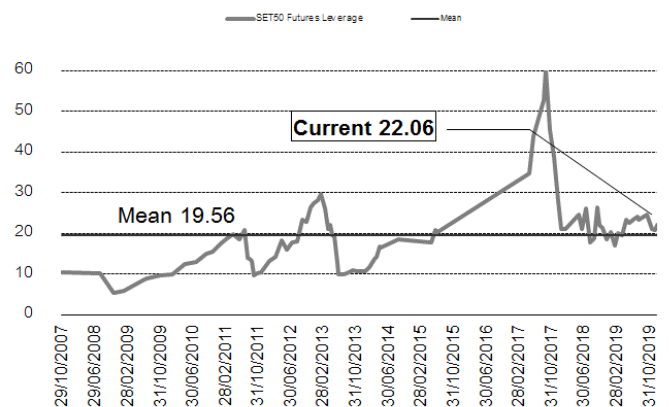
ที่มา : ฝ่ายวิจัย ASPS

SET50 ที่ระดับค่า PER ต่างๆ

(เท่า)	ม.ค.62E	มี.ค.62E	มิ.ย.62E	ก.ค.62E	ส.ค.62E	ก.ย.62E	ธ.ค.62E
PER 12	863	876	895	902	908	915	934
PER 13	935	949	970	977	984	991	1,012
PER 14	1,007	1,022	1,045	1,052	1,060	1,067	1,090
PER 15	1,079	1,095	1,119	1,127	1,135	1,144	1,168
PER 16	1,151	1,168	1,194	1,203	1,211	1,220	1,246
PER 17	1,223	1,241	1,269	1,278	1,287	1,296	1,323
PER 18	1,295	1,314	1,343	1,353	1,363	1,372	1,401
PER 19	1,367	1,387	1,418	1,428	1,438	1,448	1,479

ที่มา : ฝ่ายวิจัย ASPS

ระดับ Leverage ของ SET50 Futures



ที่มา : Thailand Clearing House, ฝ่ายวิจัย ASPS

Single Stock Futures

Long WHAH20

คาด 4Q62 กำไรเป็นจุดสูงสุดของปีที่ 1.2 พันล้านบาท (+108%QoQ) หนุนด้วยการขายทรัพย์สิน 4.8 พันล้านบาท เข้ากองทุน WHART กับยอดขายที่ดินนิคมฯเติบโต 9%QoQ มาที่ 960 ล้านบาท แผนงานปี 2563 ผู้บริหารตั้งเป้า Presale ไร่ที่ 1.4 พันไร่ ทำให้ปี 2563 WHA ตั้งเป้าการเติบโตของรายได้รวมกับ ส่วนแบ่งกำไรไว้ที่ 15% YoY และ EBITDA Margin อยู่ที่ 40% อีกฝ่ายวิจัยประเมิน FV ที่ 4.89 บาท Upside สูงถึงเกือบ 48% มองว่าปัจจุบันสะท้อนข่าวลบมากเกินไป เป็นจังหวะน่าเข้าสะสม

ส่วนภาพทางเทคนิค ภาพราคาถูกกดดันโดยเส้น EMA 10 วันอย่างต่อเนื่อง โดยราคาไม่สามารถ เคลื่อนผ่านเส้นดังกล่าวได้ อย่างไรก็ตาม เริ่มเห็นการสร้างบริเวณแนวรับที่ 3.10 บาท แล้วเกิด สัญญาณ Bullish Breakout ขึ้นมา เป็นสัญญาณบวกทางเทคนิค หากอ่อนตัวมาเป็นจังหวะน่าเข้า สะสม เพื่อหวังการขึ้นไปทดสอบกรอบบนที่ 3.60 บาท

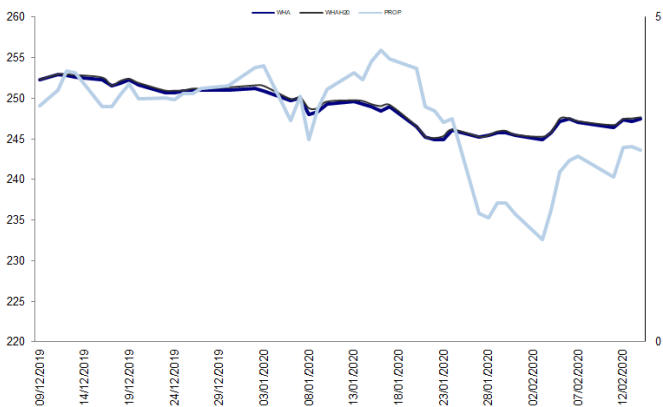
กลยุทธ์การลงทุน

รอ Long WHAH20 ที่ 3.34 บาท เป้า 3.60 บาท Cut Loss 0.06 บาท จากทุน

Future								Underlying			
Future	Settle Price	Basis	ASP Theory Price	Vol	OI	OI Change	Leverage	Upside	PER 62F	PBV 62F	EPS GROWTH 62F
WHAH20	3.44	0.04	3.41	4497	32225	-889	8.95	43.90%	13.01	1.44	6.18%

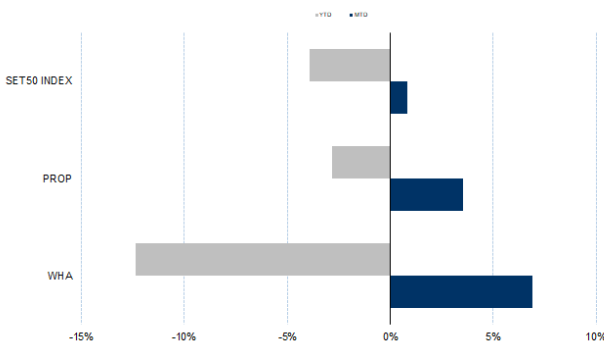
ที่มา : ฝ่ายวิจัย ASPS

Historical Price



ที่มา : ฝ่ายวิจัย ASPS

Historical Return



คำนวณกำไรขาดทุนของ Stock Futures

ราคาปิด future	chg (จุด) เทียบกับราคา	บัลลงบุนรายย่อย			
		กำไร (บาท)	ค่าธรรมเนียม +VAT (บาท)	กำไรสุทธิ (บาท)	
3.96	0.5	500	0.94	499	
3.86	0.4	400	0.94	399	
3.76	0.3	300	0.94	299	
3.66	0.2	200	0.94	199	
3.56	0.1	100	0.94	99	
3.46	0.0	-	0.94	(1)	
3.36	-0.1	(100)	0.94	(101)	
3.26	-0.2	(200)	0.94	(201)	
3.16	-0.3	(300)	0.94	(301)	
3.06	-0.4	(400)	0.94	(401)	
2.96	-0.5	(500)	0.94	(501)	

ที่มา : ฝ่ายวิจัย ASPS

Technical Chart



Single Stock Futures

Short BHH20

ธุรกิจหลักยังคงถูกกดดันจากเศรษฐกิจที่เติบโตต่ำ และการแข่งขันรุนแรงมากขึ้น ประกอบกับยังมี ความเสี่ยงเพิ่มเติมจาก COVID-19 ที่อาจทำให้ผู้ป่วยต่างชาติที่คิดเป็นสัดส่วน 65% ของรายได้รวม ชะลอการเดินทางเข้ามารักษา อีกทั้งราคาปัจจุบันมี Upside เหลือเพียง 2.26% จากมูลค่าพื้นฐานที่ ฝ้ายวิจัยประเมินไว้ที่ 135.50 บาท

ส่วนทางเทคนิค ภาพราคาแกว่งตัวแคบๆบริเวณแนวรับ Uptrend Line หากหลุดเป็นสัญญาณการเปิด Downside นอกจากนี้ หากพิจารณาจากแท่งเทียนยาวแบบ Black Marubozu บวกกับ Volume ที่สูง ทำให้มีความเสี่ยงการหลุดแนวรับดูมีมากขึ้น

กลยุทธ์การลงทุน

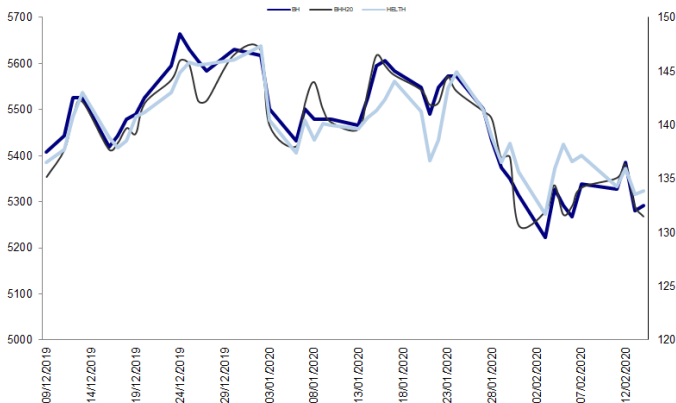
ขอทำ Follow Short BHH20 เมื่อราคาหลุด 130.50 บาทลงมา เป้า 125 บาท Cut 3 บาทจากทุน

Future								Underlying			
Future	Settle Price	Basis	ASP Theory Price	Vol	OI	OI Change	Leverage	Upside	PER 62F	PBV 62F	EPS GROWTH 62F
BHH20	131.49	-1.01	132.69	249	955	84	7.34	2.26%	23.99	3.93	3.03%

ที่มา : ฝ้ายวิจัย ASPS

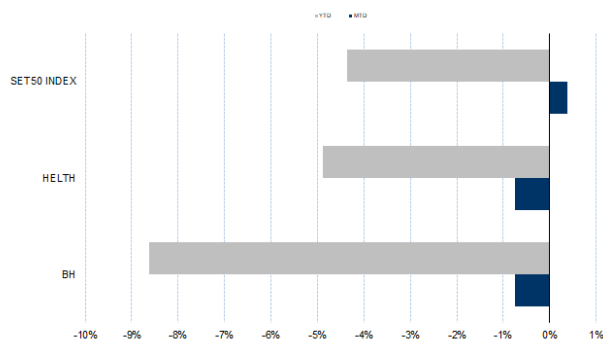
ที่มา : ฝ้ายวิจัย ASPS

Historical Price



ที่มา : ฝ้ายวิจัย ASPS

Historical Return



ที่มา : ฝ้ายวิจัย ASPS

ที่มา : ฝ้ายวิจัย ASPS

คำนวณกำไรขาดทุนของ Stock Futures

ราคาปิด future	นัลถุนรายย่อย			
	chg (จุด) เทียบ กับราคาปิด	กำไร (ขาดทุน)	ค่าธรรมเนียม +VAT (บาท)	กำไร (ขาดทุน)สุทธิ
132.49	-1.00	(1,000)	24.66	(1,025)
132.29	-0.80	(800)	24.66	(825)
132.09	-0.60	(600)	24.66	(625)
131.89	-0.40	(400)	24.66	(425)
131.69	-0.20	(200)	24.66	(225)
131.49	0.00	-	24.66	(25)
131.29	0.20	200	24.66	175
131.09	0.40	400	24.66	375
130.89	0.60	600	24.66	575
130.69	0.80	800	24.66	775
130.49	1.00	1,000	24.66	975

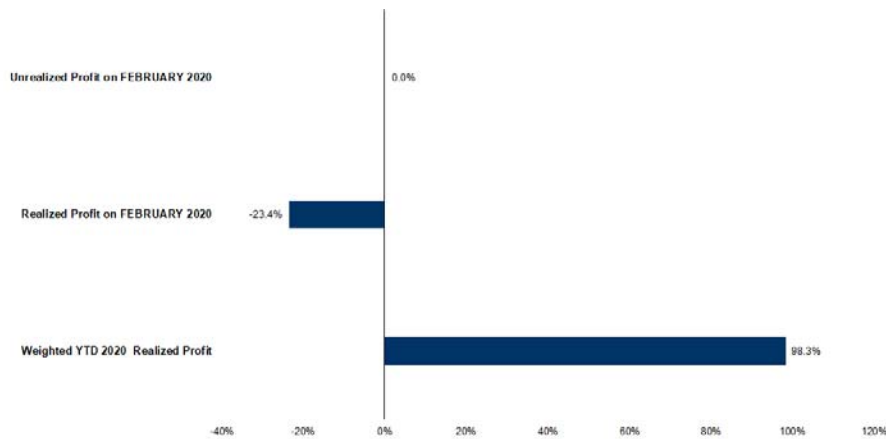
ที่มา : ฝ้ายวิจัย ASPS

Technical Chart



ที่มา : ฝ้ายวิจัย ASPS

Tracking Performance



หมายเหตุ: การคำนวณผลตอบแทนรวมรวมทั้งกำไรและขาดทุนสุทธิของพอร์ตการลงทุนทั้งหมดที่คำนวณตามมูลค่าตลาด ณ สิ้นงวด และแสดงตามหน่วยค่าเฉลี่ยของดัชนีราคาหลักทรัพย์

ที่มา : ฝ่ายวิจัย ASPS

Top 20 Most Active Volume

Top 20 Most Active Volume

No.	Future	Settle Price	Basis	ASP Theory Price	Vol	OI	OI Change	Leverage	Resistance	Support
1	BEAUTYH20	2.60	0.00	2.60	43645	22475	-3529	5.70	2.89	2.49
2	WHAH20	3.46	0.02	3.44	21370	30658	-1567	9.05	3.58	3.30
3	JASH20	5.47	-0.03	5.51	9055	88355	2448	6.89	5.60	5.15
4	TRUEH20	3.91	-0.03	3.95	7867	40829	-2477	7.98	4.05	3.89
5	LPNH20	5.11	-0.29	5.41	5808	30432	-1714	11.84	5.15	4.75
6	TMBH20X	1.42	0.01	1.41	4622	74553	4502	5.66	1.46	1.37
7	BGRIMH20	54.50	-0.25	54.83	4130	2112	-489	8.73	60.96	54.01
8	SUPERH20	0.51	0.00	0.51	4000	39038	3000	6.71	0.52	0.49
9	STECH20	16.51	-0.29	16.82	3202	7972	1084	5.60	16.79	15.31
10	GUNKULH20X	2.70	0.00	2.70	2703	12598	1703	9.85	2.80	2.68
11	KCEH20	23.70	-0.30	24.03	2421	3392	178	6.51	24.62	21.08
12	EAH20	48.20	-0.55	48.82	2336	4663	611	10.26	49.74	44.21
13	STAH20	12.13	-0.07	12.22	2039	5827	551	9.44	13.11	11.76
14	IVLH20	29.65	-0.10	29.79	1882	4310	592	4.61	29.68	26.94
15	IRPCH20	2.86	-0.04	2.90	1792	94107	-486	5.87	2.93	2.63
16	CPFH20	28.90	0.15	28.79	1648	25150	-188	13.27	29.69	28.20
17	ITDH20	1.60	0.02	1.58	1536	13282	-515	8.32	1.70	1.53
18	GULFH20	185.33	-1.17	186.77	1458	3630	-191	9.64	192.60	183.99
19	ESSOH20	7.45	0.15	7.31	1423	1570	-1110	4.69	7.74	7.00
20	CKH20	21.49	-0.01	21.53	1216	2680	-510	10.68	22.25	20.04

ที่มา : ฝ่ายวิจัย ASPS

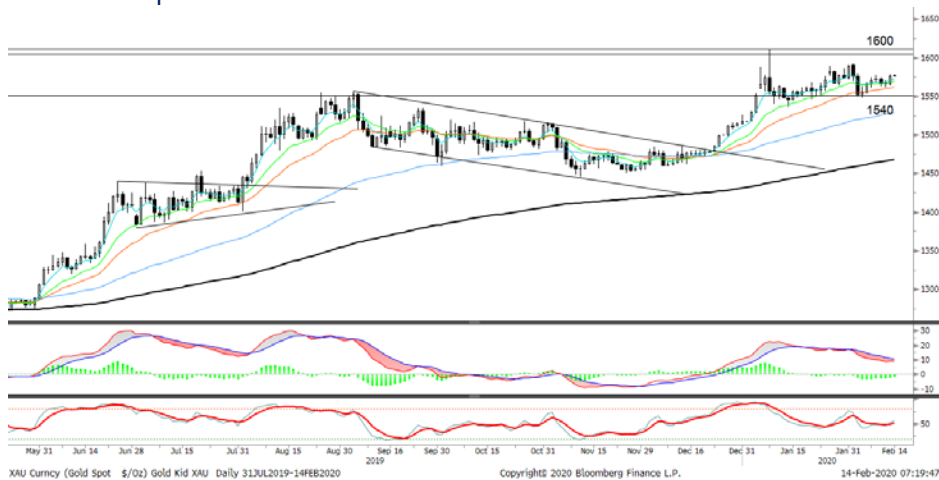
Gold Futures

ราคาทองคำตลาดสหรัฐคืนวันศุกร์ที่ผ่านมา ปรับเพิ่มขึ้น 7.92 เหรียญฯ ปิดอยู่ที่ 1,584 เหรียญฯ นักลงทุนเข้าซื้อทองในฐานะสินทรัพย์ปลอดภัย ท่ามกลางความวิตกเกี่ยวกับผลกระทบทางเศรษฐกิจจากการแพร่ระบาดของเชื้อไวรัสโคโรนาสายพันธุ์ใหม่ นอกจากนี้การปรับตัวลงของดัชนีดาวโจนส์ในตลาดหุ้นสหรัฐยังเป็นอีกปัจจัยหนุนต่อราคาทองคำ อย่างไรก็ตามการแข็งค่าของเงินดอลลาร์เทียบกับเงินสกุลหลักอื่นๆของโลก เป็นปัจจัยที่จำกัดกรอบการปรับตัวขึ้นของราคาทองคำ โดย Dollar Index คืนวันศุกร์เพิ่มขึ้นมาอยู่ที่ 99.124 จุด หลังการรายงานดัชนีความเชื่อมั่นผู้บริโภคเดือน ก.พ. ของสหรัฐที่ปรับตัวดีขึ้น สัปดาห์นี้ต้องติดตามรายงานข้อมูลเศรษฐกิจสำคัญ ได้แก่ ดัชนีราคาผู้ผลิต(PPI)ของสหรัฐ รวมถึงรายงานการประชุมธนาคารกลางสหรัฐและธนาคารกลางยุโรปครั้งล่าสุด ซึ่งจะบ่งชี้ถึงมุมมองของเศรษฐกิจโลกและแนวโน้มของเงินดอลลาร์

กลยุทธ์การลงทุน

ราคาทองคำ GFG20 คืนวันศุกร์ที่ผ่านมา ปรับเพิ่มขึ้น 120 บาท ปิดที่ 23,490 บาท เทียบเท่า 1,583.4 เหรียญฯ สูงกว่าราคาทองคำตลาด Spot ล่าสุดที่เคลื่อนไหวบริเวณ 1,581-1,583 เหรียญฯ คาดราคาทองคำ GFG20 วันนี้จะอยู่ในกรอบ 23,350-23,550 บาท แม้ความกังวลของโควิด-19 หนุนให้ราคาทองคำปรับตัวขึ้น แต่การเคลื่อนไหวยังมีความผันผวนตามสถานการณ์ที่เปลี่ยนแปลงไปในแต่ละวัน ฝ่ายวิจัยจึงคงแนะนำ Trading บริเวณ 1,570-1,590 เหรียญฯ เทียบเท่า 23,250-23,550 บาท และกำหนดจุด Cut Loss ไว้ 100 บาท เพื่อป้องกันความเสี่ยง หากราคาทองคำเคลื่อนไหวผิดจากคาด

เทคนิก Gold Spot



ที่มา : ฝ่ายวิจัย ASPS

GOLD Technical: ราคาทองคำเริ่มฟื้นตัวหลังจากลงไปทดสอบกรอบล่างที่ \$1540 และเริ่มเห็นแรงซื้อกลับเข้ามา ล่าสุดภาพราคาแกว่งตัวขึ้น โดยมี เส้น EMA 10 วันทำหน้าที่เป็นแนวรับ ขณะที่ MACD ยืนเหนือแกนศูนย์ สนับสนุนการฟื้นตัว ประเมินว่ามีโอกาสแกว่งขึ้นไปทดสอบกรอบบนที่ \$1600 ได้

Gold Futures

FUTURES	Last	Chg	%Chg	Vol.	OI	OI Chg
GFG20	23,490	90	0.38	124	949	-44
GFJ20	23,600	130	0.55	86	537	-11
GFM20	23,650	100	0.42	9	176	2

Mini Gold Futures

FUTURES	Last	Chg	%Chg	Vol.	OI	OI Chg
GF10G20	23,510	120	0.51	3,344	11,187	176
GF10J20	23,600	120	0.51	2,533	13,228	1173
GF10M20	23,670	110	0.47	1,198	5,268	4

หมายเหตุ : ราคาปิดของ Gold Futures (Night Session) Settle ณ เวลา 22.00 น. และปริมาณการซื้อขายเกิดขึ้นในช่วงเวลา 19.30-22.30 น.
ที่มา : ฝ่ายวิจัย ASPS

ASPS Gold Valuation Matrix (เหรียญฯ/ทรอยออนซ์)

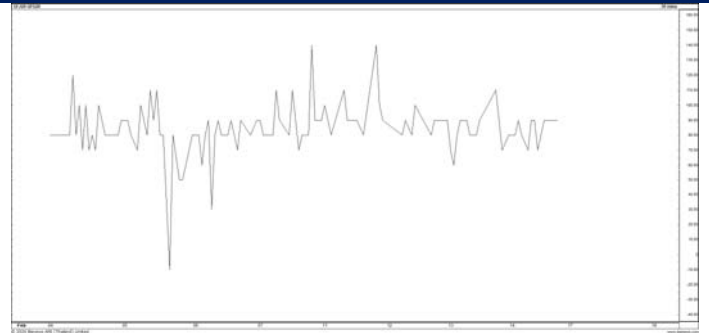
	←			Dollar Index			→					
	93	94	95	96	97	98	99	100	101	102	103	
Nymex (USD/Barrel)	40	1,617.66	1,589.21	1,560.76	1,532.31	1,503.86	1,475.41	1,446.96	1,418.52	1,390.07	1,361.62	1,333.17
	43	1,616.71	1,588.26	1,559.81	1,531.36	1,502.91	1,474.47	1,446.02	1,417.57	1,389.12	1,360.67	1,332.22
	46	1,615.76	1,587.31	1,558.86	1,530.42	1,501.97	1,473.52	1,445.07	1,416.62	1,388.17	1,359.72	1,331.28
	49	1,614.82	1,586.37	1,557.92	1,529.47	1,501.02	1,472.57	1,444.12	1,415.67	1,387.23	1,358.78	1,330.33
	52	1,613.87	1,585.42	1,556.97	1,528.52	1,500.07	1,471.62	1,443.18	1,414.73	1,386.28	1,357.83	1,329.38
	55	1,612.92	1,584.47	1,556.02	1,527.57	1,499.13	1,470.68	1,442.23	1,413.78	1,385.33	1,356.88	1,328.43
	58	1,611.97	1,583.53	1,555.08	1,526.63	1,498.18	1,469.73	1,441.28	1,412.83	1,384.38	1,355.94	1,327.49
	61	1,611.03	1,582.58	1,554.13	1,525.68	1,497.23	1,468.78	1,440.33	1,411.89	1,383.44	1,354.99	1,326.54
	64	1,610.08	1,581.63	1,553.18	1,524.73	1,496.28	1,467.84	1,439.39	1,410.94	1,382.49	1,354.04	1,325.59
	67	1,609.13	1,580.68	1,552.24	1,523.79	1,495.34	1,466.89	1,438.44	1,409.99	1,381.54	1,353.09	1,324.65
	70	1,608.19	1,579.74	1,551.29	1,522.84	1,494.39	1,465.94	1,437.49	1,409.04	1,380.60	1,352.15	1,323.70
	73	1,607.24	1,578.79	1,550.34	1,521.89	1,493.44	1,464.99	1,436.55	1,408.10	1,379.65	1,351.20	1,322.75

การแปลงราคาทองคำให้เป็นบาท

GOLD Londin AM (USD/Ounce)	FX (บาท/ USD)				
	30.50	30.75	31.00	31.25	31.50
1,520	22,036	22,217	22,397	22,578	22,759
1,540	22,326	22,509	22,692	22,875	23,058
1,560	22,616	22,802	22,987	23,172	23,358
1,580	22,906	23,094	23,282	23,469	23,657
1,600	23,196	23,386	23,576	23,766	23,957
1,620	23,486	23,678	23,871	24,064	24,256
1,640	23,776	23,971	24,166	24,361	24,555
1,660	24,066	24,263	24,460	24,658	24,855
1,680	24,356	24,555	24,755	24,955	25,154

ที่มา : ฝ่ายวิจัย ASPS

Spread ระหว่าง GFJ20 – GFG20



ที่มา : ฝ่ายวิจัย ASPS

คำนวณกำไรขาดทุนของ Gold Futures

นักลงทุนรายย่อย				
(ค่าธรรมเนียม 490.10 บาท/สัญญา/ข้าง)				
ราคาเปิด	กำไร	ค่าธรรมเนียม+	กำไร	
future	เปลี่ยนแปลง (ขาดทุน)	VAT (บาท)	(ขาดทุน)สุทธิ	
23,740.00	250.0	12,500	(1,049)	11,451
23,690.00	200.0	10,000	(1,049)	8,951
23,640.00	150.0	7,500	(1,049)	6,451
23,590.00	100.0	5,000	(1,049)	3,951
23,540.00	50.0	2,500	(1,049)	1,451
23,490.00	0.0	-	(1,049)	(1,049)
23,440.00	-50.0	(2,500)	(1,049)	(3,549)
23,390.00	-100.0	(5,000)	(1,049)	(6,049)
23,340.00	-150.0	(7,500)	(1,049)	(8,549)
23,290.00	-200.0	(10,000)	(1,049)	(11,049)
23,240.00	-250.0	(12,500)	(1,049)	(13,549)

ที่มา : ฝ่ายวิจัย ASPS

คำนวณกำไรขาดทุนของ Mini Gold Futures

นักลงทุนรายย่อย				
(ค่าธรรมเนียม 98.10 บาท/สัญญา/ข้าง)				
ราคาเปิด	กำไร	ค่าธรรมเนียม+	กำไร	
future	เปลี่ยนแปลง (ขาดทุน)	VAT (บาท)	(ขาดทุน)สุทธิ	
23,760.00	250.0	2,500	(210)	2,290
23,710.00	200.0	2,000	(210)	1,790
23,660.00	150.0	1,500	(210)	1,290
23,610.00	100.0	1,000	(210)	790
23,560.00	50.0	500	(210)	290
23,510.00	0.0	-	(210)	(210)
23,460.00	-50.0	(500)	(210)	(710)
23,410.00	-100.0	(1,000)	(210)	(1,210)
23,360.00	-150.0	(1,500)	(210)	(1,710)
23,310.00	-200.0	(2,000)	(210)	(2,210)
23,260.00	-250.0	(2,500)	(210)	(2,710)

ที่มา : ฝ่ายวิจัย ASPS