

กลยุทธ์การลงทุนอนุพันธ์

SET50 Futures:

ดาวเนจโชนส์ปรับขึ้นแรงด้วยเหตุปัจจัยเฉพาะตัว อาจส่งผลบวกต่อ SET50 ได้ไม่มาก ขณะที่ปัจจัยลบที่สร้างแรงกดดันยังมี Trading S50H20 ในกรอบ 927 – 937 จุด และให้เปิด Short ที่กรอบบน

SET50 Option:

การปิด Long S50H20P950 วานนี้ถูกปิดรับผลขาดทุน 3 จุด แนะนำให้รอ Long S50H20P950 ที่ 30 จุด (SET50=940) เป้าทำกำไรอยู่ที่ 45 จุด (SET50=925) Cut Loss 3 จุดจากทุน

Single Stock Futures:

นักลงทุนเปิด Short KBANKH20 ได้ที่ทุน 123.50 บาท ปัจจุบันมีกำไร 6.27% แนะนำถือ เป้าทำกำไรที่ 118 บาทและ Cut Loss 2.50 บาทจากทุน ราคาหุ้น Bank มีแรงกดดันจากทิศทางดอกเบี้ยขาลง

สถานะ Long PTTEPH20 ถูกปิดเท่าทุน แนะนำ Long CPALLH20 ที่ 69.76 บาท เป้าทำกำไรที่ 71.76 บาท Cut Loss 1 บาทจากทุน ทั้งนี้คาดการณ์มาตรการกระตุ้นเศรษฐกิจจะช่วยหนุนราคาหุ้น

Gold Futures:

ราคาทองคำผันผวนน้อยลง แต่น้ำหนักของปัจจัยแวดล้อมค่อนข้างจะไปทางด้านกรสร้างแรงกดดัน แนะนำ Trading GFJ20 ในกรอบ 24320 – 24620 บาท (1630 – 1650\$)

สถานะของนักลงทุน

All Futures Long(Short) Position : Contract				Accumulated Long(Short)		
	Long	Short	Net	2 Days	1 Weeks	1 Months
Institution	165,899	122,724	43,175	4,286	226,074	471,124
Foreign	137,454	159,375	-21,921	39,209	111,025	317,016
Retail	250,009	271,263	-21,254	-43,495	-337,099	-788,140

SET50 Futures Long(Short) Position : Contract				Accumulated Long(Short)		
	Long	Short	Net	2 Days	1 Weeks	1 Months
Institution	48,436	42,959	5,477	4,974	-5,453	-25,001
Foreign	92,189	98,182	-5,993	15,999	32,459	89,688
Retail	146,794	146,278	516	-20,973	-27,006	-64,687

Single Stock Futures Long(Short) Position : Contract				Accumulated Long(Short)		
	Long	Short	Net	2 Days	1 Weeks	1 Months
Institution	91,547	55,574	35,973	1,361	232,603	505,547
Foreign	8,275	35,034	-26,759	11,555	68,002	218,071
Retail	59,481	68,695	-9,214	-12,916	-300,605	-723,618

Metal Futures Long(Short) Position : Contract				Accumulated Long(Short)		
	Long	Short	Net	2 Days	1 Weeks	1 Months
Institution	24,404	18,965	5,439	2,458	5,041	3,418
Foreign	36,990	26,159	10,831	11,655	10,564	9,253
Retail	38,508	54,778	-16,270	-14,113	-15,605	-12,671

Call Option Long(Short) Position : Contract				Accumulated Long(Short)		
	Long	Short	Net	2 Days	1 Weeks	1 Months
Institution	608	1,643	-1,035	-1,006	-1,357	-5,909
Foreign	19	906	-887	-2,250	-2,475	-713
Retail	6,815	4,893	1,922	3,256	3,832	6,771

Put Option Long(Short) Position : Contract				Accumulated Long(Short)		
	Long	Short	Net	2 Days	1 Weeks	1 Months
Institution	623	276	347	1,011	589	2,053
Foreign	77	270	-193	-1,069	-613	-116
Retail	2,679	2,833	-154	58	24	-1,937

ที่มา : ฝ่ายวิจัย ASPS

วันพฤหัสบดีที่ 5 มีนาคม พ.ศ. 2563

SET50 Index Futures / Option	P. 2
Single Stock Futures	P. 4
Gold Futures	P. 7

เพิ่มช่องทางติดตามคำแนะนำกลยุทธ์การซื้อขายระหว่างวันผ่านช่องทาง Line Asia Plus Group ได้ที่: <http://bit.ly/Asiaplusgroup>

Derivatives Team	เลขทะเบียนนักวิเคราะห์
เกศศักดิ์ นวีระธรรณ	004132
ประสิทธิ์ ธันท์กิจนล, CISA, CFA	025917
วอลพรรค น้อยริษเฏ	019994
เชนชัย พิณนากิจ	064045
จรรยาธรรณ จังจิรานนท์	ผู้ช่วยนักวิเคราะห์

ข้อมูลในเอกสารฉบับนี้ รวบรวมมาจากแหล่งข้อมูลที่น่าเชื่อถือ อย่างไรก็ตาม บริษัทหลักทรัพย์ เอเชีย พลัส จำกัด ไม่สามารถที่จะยืนยันหรือรับรองความถูกต้องของข้อมูลเหล่านี้ได้ ไม่ว่าประการใดๆ บทวิเคราะห์ในเอกสารนี้ จัดทำขึ้นโดยอ้างอิงหลักเกณฑ์ทางวิชาการเกี่ยวกับหลักการวิเคราะห์ และมีได้เป็นการชี้แนะ หรือเสนอแนะให้ซื้อหรือขายหลักทรัพย์ใดๆ การตัดสินใจซื้อหรือขายหลักทรัพย์ใดๆ ของผู้อ่าน ไม่ว่าจะเกิดจากการอ่านบทความในเอกสารนี้หรือไม่ก็ตาม ล้วนเป็นผลจากการใช้วิจารณญาณของผู้อ่าน โดยไม่มีส่วนเกี่ยวข้องกับหรือพันธะผูกพันใดๆ กับ บริษัทหลักทรัพย์ เอเชีย พลัส จำกัด ไม่ว่ากรณีใด

SET50 Overview

การปรับขึ้นของดัชนี Dow Jones มากถึง 4.53% ตอรับเชิงบวกจากนาย Joe Biden ผู้สมัครรับเลือกตั้งประธานาธิบดีสหรัฐอเมริกาคนสำคัญของพรรค Democratic ที่มีนโยบายในทางสายกลางชนะการเลือกตั้งขั้นต้น (Primary Vote) ขณะที่ในประเทศเชื่อว่าจะได้แรงหนุนของมาตรการกระตุ้นเศรษฐกิจจากภาครัฐวงเงินกว่า 1 แสนล้านบาทเพื่อลดผลกระทบ COVID-19 ในหลายภาค อาทิ แจกเงินให้ผู้มีรายได้น้อยและผู้ที่ได้รับผลกระทบรวม 14 ล้านคน (คนละ 1,000-2,000 บาท), การใช้มาตรการภาษีช่วยผู้ประกอบการนำค่าใช้จ่ายจากการจ้างงานลดหย่อนภาษีได้มากกว่า 1 เท่า, การให้มาตรการช่วยเหลือ SMEs ผ่านการปล่อยสินเชื่อดอกเบี้ยต่ำ อีกทั้งยังมีการเตรียมพิจารณาปรับเกณฑ์กองทุนรวมเพื่อการออม (SSF) ให้เหมือนกับกองทุนรวมหุ้นระยะยาว (LTF) โดยมาตรการต่างๆ คาดว่าจะเริ่มนำเข้าพิจารณาในการประชุม ค.ร.ม. เศรษฐกิจในวันที่ 6 มี.ค. 63 ภายใต้สภาพแวดล้อมดังกล่าวคาดว่าจะเป็แรงหนุนต่อการปรับขึ้นของ SET50 Index วันนี้ แต่อย่างไรก็ตามจากสถานการณ์ COVID-19 ที่ยังแพร่กระจายอยู่ในหลายประเทศถือเป็นความเสี่ยงต่อการขยายตัวเศรษฐกิจในภาพรวม เป็นปัจจัยที่ทำให้พื้นที่การขึ้นยังจำกัด โดยวันนี้คาดการณ์เคลื่อนไหวของ SET 50 Index ที่ 925-940 จุด

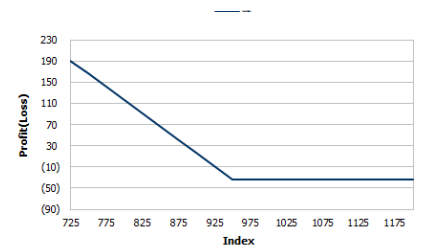
	SET50	S50H20	S50M20
แนวรับ	925	927	922
แนวต้าน	940	937	932

SET50 Index Futures

Direction Trading: ตาวนใจนส์ปรับขึ้นแรงด้วยเหตุปัจจัยเฉพาะตัว อาจส่งผลบวกต่อ SET50 ได้ไม่มากนัก ขณะที่ปัจจัยลบที่สร้างแรงกดดันยังมี Trading S50H20 ในกรอบ 927 - 937 จุด และให้เปิด Short ที่กรอบบน

Spread Trading: ยังถือสถานะ Short Spread S50H20M20 ทุน -3.70 จุดต่อไป ปัจจุบันมีกำไร 3.1 จุด แนะนำให้ถือต่อเพื่อคาดหวังทำกำไรจาก Spread คู่เข้าค่าทางทฤษฎีที่ -7.00 จุด

SET50 Option : การเปิด Long S50H20P950 วานนี้ถูกปิดรับผลขาดทุน 3 จุด แนะนำให้รอ Long S50H20P950 ที่ 30 จุด (SET50=940) เป้าทำกำไรอยู่ที่ 45 จุด (SET50=925) Cut Loss 3 จุดจากทุน



หมายเหตุ : ตัวคูณดัชนีเท่ากับ 200 บาท ต่อ 1 จุดของดัชนี

	Last	1Yr Hist. Volatility	2Week Hist. Volatility
SET50 Index	928.25	14.8138	49.9292

Call Option

	Premium	Chg	Break Even	Intrinsic Value	Time Value	All-in-Premium	Theory Price	Volume	Open Interest	Implied Volatility	Delta	Effective Gearing	Time Decay
S50H20C975	5.90	-0.30	> 980.9	0.00	5.90	0.06	12.46	710	2798	21.29	0.19	29.53	0.06
S50H20C950	12.00	-0.10	> 962	0.00	12.00	0.04	20.17	865	1898	21.86	0.34	26.15	0.04
S50H20C925	22.60	-0.60	> 947.6	3.25	19.35	0.02	30.92	839	1509	21.47	0.51	21.15	0.02
S50H20C900	37.40	-0.70	> 937.4	28.25	9.15	0.01	44.98	231	734	22.80	0.68	16.92	0.01
S50H20C875	57.00	-1.00	> 932	53.25	3.75	0.00	62.25	47	135	23.41	0.82	13.38	0.00

Put Option

	Premium	Chg	Break Even	Intrinsic Value	Time Value	All-in-Premium	Theory Price	Volume	Open Interest	Implied Volatility	Delta	Effective Gearing	Time Decay
S50H20P975	52.20	-4.80	< 922.8	46.75	5.45	-0.01	60.16	14	3010	18.98	-0.86	-16.01	-0.01
S50H20P950	34.00	-4.30	< 916	21.75	12.25	-0.01	42.88	60	1769	21.90	-0.65	-18.07	-0.01
S50H20P925	19.50	-4.70	< 905.5	0.00	19.50	-0.02	28.66	316	994	20.60	-0.48	-22.89	-0.02
S50H20P900	12.50	-2.50	< 887.5	0.00	12.50	-0.04	17.74	1073	2321	24.08	-0.32	-22.94	-0.04
S50H20P875	7.40	-1.90	< 867.6	0.00	7.40	-0.07	10.04	802	1851	26.17	-0.20	-23.65	-0.07

ที่มา : ฝ่ายวิจัย ASPS

ภาพรวมการซื้อขาย SET50 Index

UNDERLYING	Close	Chg	%Chg	สรุปการซื้อขาย
SET50	928.25	0.00	0.00%	04/03/2020

Symbol	Settle	Chg	%Chg	Vol.	OI	OI Chg
S50H20	927.50	3.2	0.3%	257,263	325,010	-8,867
S50J20	921.50	1.6	0.2%	12	98	6
S50K20	919.90	-0.6	-0.1%	4	5	1
S50M20	920.80	2.9	0.3%	22,995	38,988	731
S50U20	914.90	3.0	0.3%	5,361	12,335	-144
S50Z20	914.00	3.0	0.3%	1,784	5,156	0

SET50 Futures Long(Short) : สัปดาห์	สัปดาห์			สัปดาห์		
	Long	Short	Net	2 วัน	2 สัปดาห์	QTD
สถาบัน	48,436	42,959	5,477	4,974	-16,380	-14,298
ต่างชาติ	92,189	98,182	-5,993	15,999	59,823	49,661
รายย่อย	146,794	146,278	516	-20,973	-43,443	-35,363

ที่มา : ฝ่ายวิจัย ASPS

คาดการณ์ Spread ณ สิ้นเดือนจาก ASPS Model

เป้าหมาย Spread ธีรียโก - ธีรียโก						
	S50F20	S50G20	S50H20	S50J20	S50K20	S50M20
ณ 30 ม.ค.63						
ณ 27 ก.พ.63						
ณ 30 มี.ค.63						
ณ 29 เม.ย.63						
ณ 28 พ.ค.63						
ณ 29 มิ.ย.63						
S50F20						
S50G20	-2.15					
S50H20	-6.00	-3.85				
S50J20	-12.72	-10.57	-6.73			
S50K20	-14.12	-11.97	-8.13	-1.39		
S50M20	-12.99	-10.84	-7.00	-0.25	1.11	

* สมมติฐานอัตราดอกเบี้ยนโยบายระหว่าง เม.ย. - มิ.ย. 63 เท่ากับ 1.25%

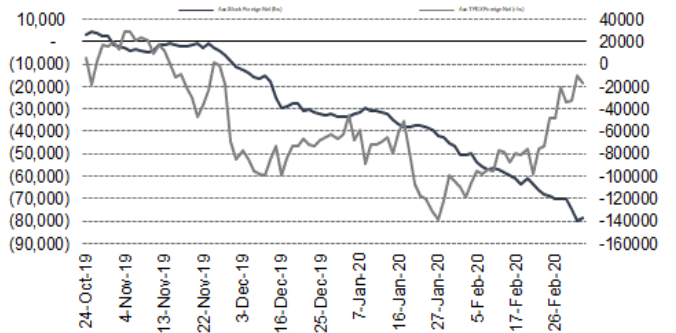
ที่มา : ฝ่ายวิจัย ASPS

คำนวณกำไรขาดทุนของ SET50 Futures

นักลงทุนรายย่อย					
(ค่าธรรมเนียม 87.10 บาท/สัญญา/ข้าง)					
ราคาปิด	chg (จุด)	กำไร	ค่าธรรมเนียม+ VAT (บาท)	กำไร	กำไรสุทธิ
Futures	เทียบกับ	(ขาดทุน)		(ขาดทุน)สุทธิ	
932.50	5.0	1,000	(186)	814	
931.50	4.0	800	(186)	614	
930.50	3.0	600	(186)	414	
929.50	2.0	400	(186)	214	
928.50	1.0	200	(186)	14	
927.50	0.0	0.0	(186)	(186)	
926.50	-1.0	(200)	(186)	(386)	
925.50	-2.0	(400)	(186)	(586)	
924.50	-3.0	(600)	(186)	(786)	
923.50	-4.0	(800)	(186)	(986)	
922.50	-5.0	(1,000)	(186)	(1,186)	

ที่มา : ฝ่ายวิจัย ASPS

ความสัมพันธ์สถานะของนักลงทุนต่างประเทศในตราสารทุน และ SET50 Futures



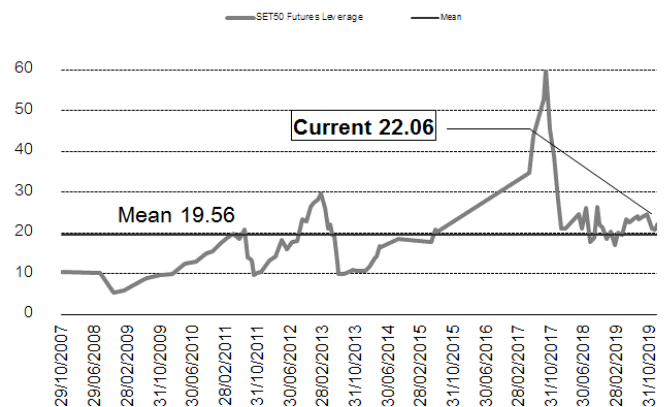
ที่มา : ฝ่ายวิจัย ASPS

SET50 ที่ระดับค่า PER ต่างๆ

SET 50 Sensitivity							
(บาท)	ม.ค. 62E	มี.ค. 62E	เม.ย. 62E	พ.ค. 62E	มิ.ย. 62E	ก.ย. 62E	ธ.ค. 62E
PER 15.5	910	907	905	904	902	898	894
PER 16	939	936	934	933	931	927	922
PER 16.5	968	965	964	962	961	956	951
PER 17	998	994	993	991	990	985	980
PER 17.5	1,027	1,024	1,022	1,020	1,019	1,014	1,009
PER 18	1,056	1,053	1,051	1,050	1,048	1,043	1,038
PER 18.5	1,086	1,082	1,080	1,079	1,077	1,072	1,067
PER 19	1,115	1,111	1,110	1,108	1,106	1,101	1,095

ที่มา : ฝ่ายวิจัย ASPS

ระดับ Leverage ของ SET50 Futures



ที่มา : Thailand Clearing House, ฝ่ายวิจัย ASPS

Single Stock Futures

Long CPALLH20

ประเมินว่าทางบริษัทจะได้รับประโยชน์โดยตรง จากมาตรการแจกเงินแสนล้านของรัฐบาล เพื่อช่วยเหลือผู้ที่ได้รับผลกระทบจากCOVID-19 ทำให้ประชาชนจะมีเม็ดเงินจับจ่ายใช้สอยมากขึ้น ประกอบกับตัวธุรกิจหลักยังมีแนวโน้มเติบโตในปี 63 โดยฝ่ายวิจัยฯประเมิน **FV@91.00 บาท** มี Upside เปิดกว้างถึง 31.8%

ส่วนภาพทางเทคนิค ราคาแกว่งอยู่ในกรอบ Downtrend Channel ต่อเนื่อง โดยล่าสุด อยู่ในลักษณะของการฟื้นตัวจากแนวรับสำคัญกรอบล่างบริเวณ 65.00 บาท ประเมินว่า มีโอกาสฟื้นตัวขึ้นต่อ ขณะที่ RSI อยู่ที่ 50 บ่งชี้การเข้าสู่ Bullish Zone อีกครั้ง ทั้งนี้ประเมินแนวต้านถัดไปที่ 71.75 บาท

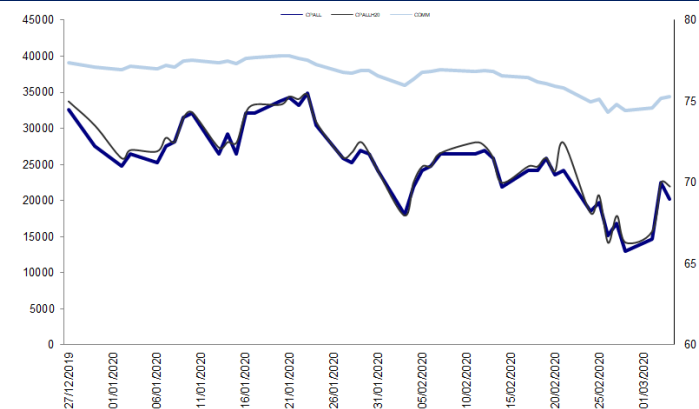
กลยุทธ์การลงทุน

แนะนำ Long CPALLH20 ที่ 69.76 บาท เป้าทำกำไรที่ 71.76 บาท Cut Loss 1 บาทจากทุน

Future								Underlying			
Future	Settle Price	Basis	ASP Theory Price	Vol	OI	OI Change	Leverage	Upside	PER 62F	PBV 62F	EPS GROWTH 62F
CPALLH20	69.76	0.76	69.06	198	1890	54	12.61	31.88%	21.48	5.81	12.58%

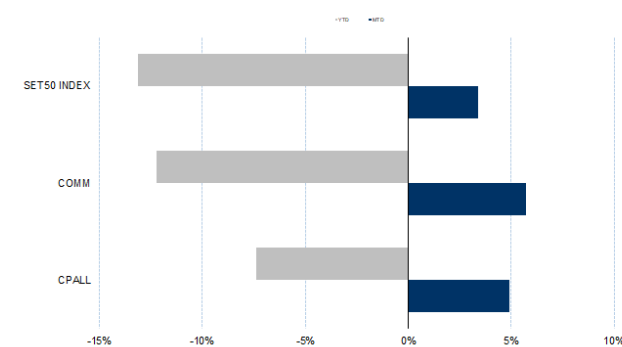
ที่มา : ฝ่ายวิจัย ASPS

Historical Price



ที่มา : ฝ่ายวิจัย ASPS

Historical Return



ที่มา : ฝ่ายวิจัย ASPS

คำนวณกำไรขาดทุนของ Stock Futures

ราคาปิด future	นิตถุนรายย่อย				
	chg (จุด) เทียบกับราคา	กำไร (บาทถุน)	ค่าธรรมเนียม +VAT (บาท)	กำไร (บาทถุน)สุทธิ	
70.26	0.5	500	6.39	494	
70.16	0.4	400	6.39	394	
70.06	0.3	300	6.39	294	
69.96	0.2	200	6.39	194	
69.86	0.1	100	6.39	94	
69.76	0.0	-	6.39	(6)	
69.66	-0.1	(100)	6.39	(106)	
69.56	-0.2	(200)	6.39	(206)	
69.46	-0.3	(300)	6.39	(306)	
69.36	-0.4	(400)	6.39	(406)	
69.26	-0.5	(500)	6.39	(506)	

ที่มา : ฝ่ายวิจัย ASPS

Technical Chart



ที่มา : ฝ่ายวิจัย ASPS

Single Stock Futures

Short KBANKH20

ผลกระทบ COVID-19 สร้างความเสี่ยงต่อเศรษฐกิจเข้าสู่ภาวะถดถอย เพิ่มความเสี่ยงต่อคุณภาพสินทรัพย์ในอนาคต ประกอบกับเชื่อว่า กนง.จำเป็นที่ปรับลดดอกเบี้ยฯในปีนี้อาจน้อยกว่า 1 ครั้ง กระทบต่อ NIM ของและประสิทธิภาพการดำเนินงานของ KBANK ในอีกทางหนึ่ง สถานการณ์ดังกล่าวอาจเป็นปัจจัยที่จำกัดการขึ้นของหุ้น KBANK ที่ช่วง 4 วันทำการที่ผ่านมาปรับขึ้น 6.9% หลังตอบรับเชิงบวกต่อประเด็นการขายเงินลงทุนไปมากพอสมควร

ส่วนทางเทคนิค ภาพระยะสั้นราย 60 นาที ราคาอยู่ในลักษณะการแกว่งตัวแคบๆ คล้ายลักษณะการเลือกทาง ประเมินว่าหากหลุด EMA ระยะสั้น ลงมา จะเกิดการเปิด Downside ทั้งนี้ ภาพใหญ่ ยังคงมีความเสี่ยงทางลบมากกว่า การเล่นทางคง ยังคงได้เปรียบ จึงเป็นโอกาสในการเปิด Short

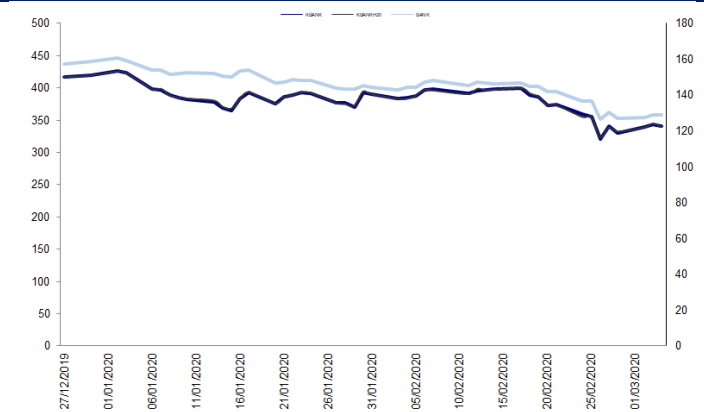
กลยุทธ์การลงทุน

นักลงทุนเปิด Short KBANKH20 ได้ที่หุ้น 123.50 บาท ปัจจุบันมีกำไร 6.27% แนะนำถือ เป้าทำกำไรที่ 118 บาทและ Cut Loss 2.50 บาทจากหุ้น

Future								Underlying			
Future	Settle Price	Basis	ASP Theory Price	Vol	OI	OI Change	Leverage	Upside	PER 62F	PBV 62F	EPS GROWTH 62F
KBANKH20	122.41	-0.09	122.60	152	1420	-2	7.05	33.88%	8.40	2.07	5.46%

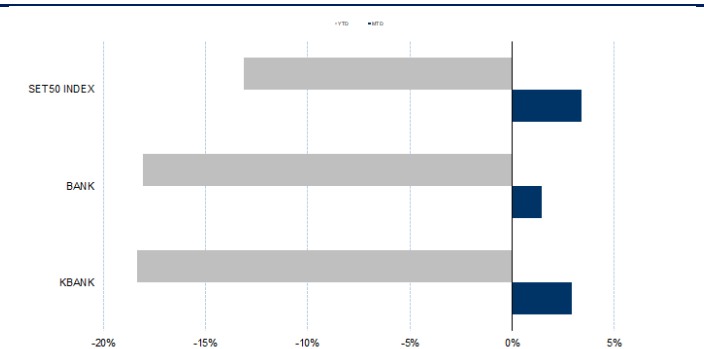
ที่มา : ฝ่ายวิจัย ASPS

Historical Price



ที่มา : ฝ่ายวิจัย ASPS

Historical Return



ที่มา : ฝ่ายวิจัย ASPS

คำนวณกำไรขาดทุนของ Stock Futures

นักลงทุนรายย่อย					
ราคาปิด future	chg (จุด) เทียบกับราคาปิด	กำไร (ขาดทุน)	ค่าธรรมเนียม +VAT (บาท)	กำไรสุทธิ (ขาดทุน)สุทธิ	
123.41	-1.00	(1,000)	23.93	(1,024)	
123.21	-0.80	(800)	23.93	(824)	
123.01	-0.60	(600)	23.93	(624)	
122.81	-0.40	(400)	23.93	(424)	
122.61	-0.20	(200)	23.93	(224)	
122.41	0.00	-	23.93	(24)	
122.21	0.20	200	23.93	176	
122.01	0.40	400	23.93	376	
121.81	0.60	600	23.93	576	
121.61	0.80	800	23.93	776	
121.41	1.00	1,000	23.93	976	

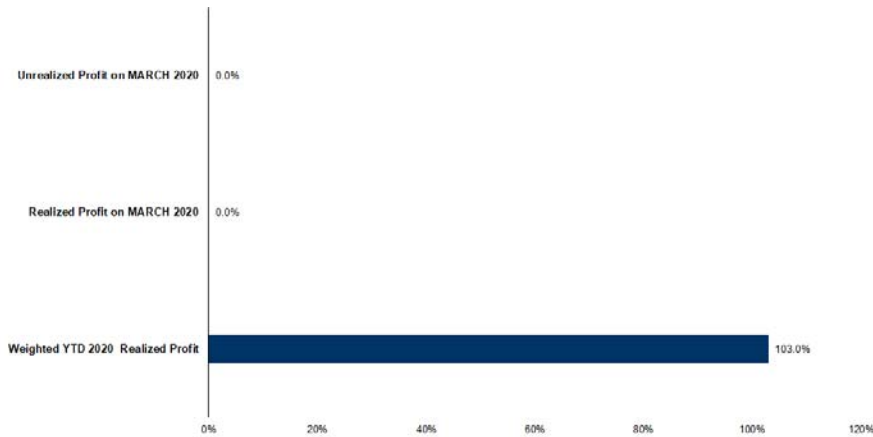
ที่มา : ฝ่ายวิจัย ASPS

Technical Chart



ที่มา : ฝ่ายวิจัย ASPS

Tracking Performance



หมายเหตุ: การคำนวณกำไรและขาดทุนสุทธิเป็นแบบรวมกันของกำไรและขาดทุนสุทธิของทุกสาขา และแสดงตามจำนวนการดำเนินงานที่มีอยู่ ณ วันที่ 31 มีนาคม 2020

ที่มา : ฝ่ายวิจัย ASPS

Top 20 Most Active Volume

Top 20 Most Active Volume

No.	Future	Settle Price	Basis	ASP Theory Price	Vol	OI	OI Change	Leverage	Resistance	Support
1	PTTH20	39.56	0.06	39.53	30740	2348	-29188	15.51	41.71	38.55
2	CBGH20	72.10	-0.90	73.06	10266	14061	119	7.56	81.56	66.66
3	JASH20	4.86	-0.02	4.88	6020	107862	1493	7.55	5.22	4.70
4	WHAH20	2.90	0.02	2.88	4127	16195	-2295	6.89	3.20	2.67
5	TRUEH20	3.28	-0.06	3.34	2964	26671	-2391	6.76	3.63	3.10
6	BEAUTYH20	2.07	-0.01	2.08	2697	3297	1422	2.88	2.37	1.79
7	BEMH20	9.60	0.05	9.56	2643	14272	472	13.96	10.53	9.23
8	SIRIH20	0.78	-0.05	0.83	2047	314532	-1797	7.28	0.92	0.68
9	QHH20	2.36	-0.06	2.42	2003	3446	-1152	15.92	2.45	2.23
10	HMPROH20	14.07	0.07	14.01	1984	1286	-352	11.16	15.60	13.92
11	IRPCH20	2.35	-0.01	2.36	1908	42668	-1427	5.18	2.63	2.08
12	KCEH20	21.34	0.04	21.32	1841	1581	604	5.00	22.61	19.48
13	BLANDH20	1.01	0.01	1.00	1604	34724	423	8.77	1.16	0.95
14	STAH20	12.70	0.00	12.71	1498	6538	1113	7.11	12.90	12.16
15	BGRIMH20	45.70	-0.30	46.04	1238	1222	114	6.21	52.22	41.65
16	BTSH20	11.60	0.10	11.36	1217	29540	1	13.76	12.38	10.88
17	STECH20	15.57	-0.23	15.81	1185	5627	-244	5.26	15.71	14.59
18	AOTH20	63.61	0.36	63.30	1172	3375	247	11.80	66.93	58.60
19	LHH20	8.65	0.00	8.66	1111	5968	100	11.38	9.07	8.02
20	MTCH20	57.65	-2.60	60.30	1056	549	426	9.06	62.69	54.85

ที่มา : ฝ่ายวิจัย ASPS

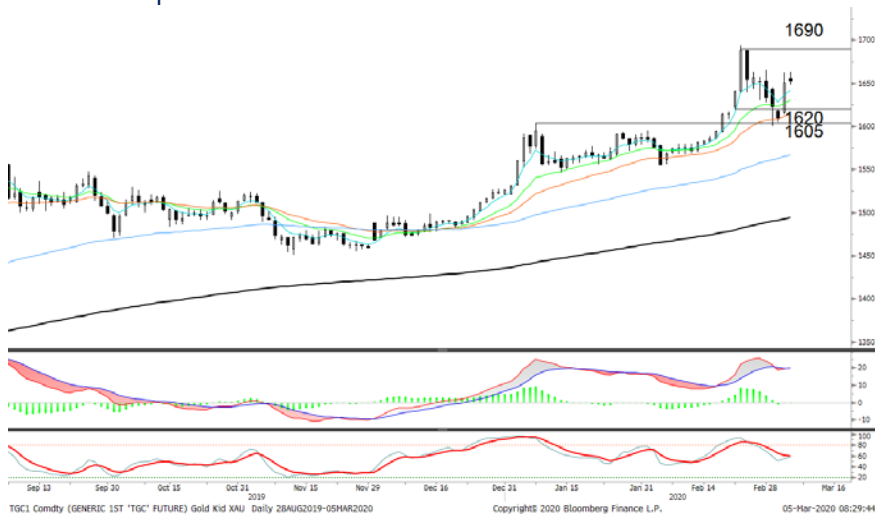
Gold Futures

ราคาทองคำตลาดสหรัฐเมื่อคืน ปิดในกรอบแคบ ใกล้เคียงวันก่อนหน้าที่ 1,637 เหรียญ เนื่องจากขาดปัจจัยในการขับเคลื่อน หลังตลาดหุ้นดาวโจนส์สหรัฐเมื่อคืนพุ่งขึ้นไป 1,173.45 จุด หรือ 4.53% ขานรับการที่ “นายโจ ไบเดน” อดีตรองประธานาธิบดีสหรัฐ มีแนวโน้มที่จะได้รับชัยชนะในศึก “ซูเปอร์ทิวส์เดย์” ซึ่งเป็นการเลือกตั้งแบบไพรมารีของพรรคเดโมแครต เพื่อเลือกผู้ที่จะเป็นตัวแทนพรรคเข้าชิงตำแหน่งประธานาธิบดีสหรัฐในเดือนพ.ย. นี้ โดยนโยบายสายกลางของนายไบเดน แตกต่างจากคู่แข่งอย่างนายเบอร์นี แซนเดอร์ส วุฒิสมาชิกรัฐเวอร์มอนต์ ที่มีแนวโน้มใช้นโยบายทางเศรษฐกิจที่ สุดโต่ง นอกจากนี้การรายงานตัวเลขเศรษฐกิจสหรัฐในเชิงบวก สะท้อนจากดัชนีภาคบริการเดือน ก.พ. ปรับขึ้นแตะระดับสูงสุดนับตั้งแต่ ก.พ. ปีที่แล้ว และการจ้างงานภาคเอกชนสูงกว่าคาด หนุนให้ค่าเงินดอลลาร์สหรัฐแข็งค่า และ Dollar Index ขึ้นมาปิดที่ 97.34 จุด ถือเป็นแรงกดดันต่อการเคลื่อนไหวของราคาทองคำ โดยวันนี้และพรุ่งนี้ ทางสหรัฐจะรายงานข้อมูลเศรษฐกิจสำคัญ เช่น จำนวนผู้ขอรับสวัสดิการว่างงานรายสัปดาห์, ยอดสั่งซื้อภาคโรงงาน, ดุลการค้า และการจ้างงานนอกภาคเกษตร

กลยุทธ์การลงทุน

ราคาทองคำ GFJ20 เมื่อคืน ปรับเพิ่มขึ้น 20 บาท ปิดที่ 24,450 บาท เทียบเท่า 1,638.7 เหรียญ ใกล้เคียงราคาทองคำล่าสุดที่เคลื่อนไหวบริเวณ 1,638 เหรียญ คาดราคาทองคำ GFJ20 วันนี้จะอยู่ในกรอบ 24,350-24,550 บาท จากทิศทางราคาทองคำยังแกว่งตัวในกรอบที่ฝ่ายวิจัยประเมินไว้ 1,630-1,650 เหรียญ จึงแนะนำให้นักลงทุน Trading บริเวณ 24,320-24,620 บาท และกำหนดจุด Cut Loss ไว้ 100 บาท เพื่อป้องกันความเสี่ยง หากราคาทองคำเคลื่อนไหวผิดจากคาด

เทคนิก Gold Spot



ที่มา : ฝ่ายวิจัย ASPS

GOLD Technical: ราคาทองคำฟื้นตัวแรง หลังเจอแรงขายกดดันอย่างหนัก ลงไปทดสอบแนวรับที่ \$1605 โดยปัจจุบัน อยู่ในลักษณะการพักตัว เหนือเส้น EMA ระยะสั้น ขณะที่ MACD ยังคงเคลื่อนไหวขึ้นเหนือ แกนศูนย์ สนับสนุนการฟื้นตัว

Gold Futures

FUTURES	Last	Chg	%Chg	Vol.	OI	OI Chg
GFJ20	24,450	10	0.00	566	836	15
GFJ20	24,500	-10	-0.04	170	398	13
GFQ20	24,670	110	0.45	149	321	52

Mini Gold Futures

FUTURES	Last	Chg	%Chg	Vol.	OI	OI Chg
GF10J20	24,520	60	0.29	15,917	14,010	-593
GF10M20	24,590	50	0.24	4,747	7,942	64
GF10Q20	24,650	50	0.20	2,607	3,514	610

หมายเหตุ : ราคาปิดของ Gold Futures (Night Session)

Settle ณ เวลา 22.00 น. และปริมาณการซื้อขายเกิดขึ้นในช่วงเวลา 19.30-22.30 น.

ที่มา : ฝ่ายวิจัย ASPS

ASPS Gold Valuation Matrix (เหรียญฯ/ทรอยออนซ์)

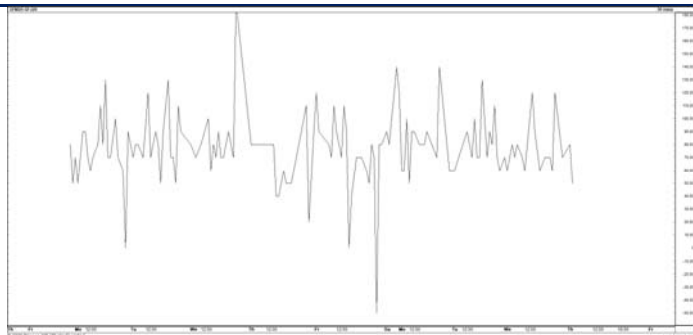
	←		Dollar Index					→				
	93	94	95	96	97	98	99	100	101	102	103	
40	1,617.66	1,589.21	1,560.76	1,532.31	1,503.86	1,475.41	1,446.96	1,418.52	1,390.07	1,361.62	1,333.17	
43	1,616.71	1,588.26	1,559.81	1,531.36	1,502.91	1,474.47	1,446.02	1,417.57	1,389.12	1,360.67	1,332.22	
46	1,615.76	1,587.31	1,558.86	1,530.42	1,501.97	1,473.52	1,445.07	1,416.62	1,388.17	1,359.72	1,331.28	
49	1,614.82	1,586.37	1,557.92	1,529.47	1,501.02	1,472.57	1,444.12	1,415.67	1,387.23	1,358.78	1,330.33	
52	1,613.87	1,585.42	1,556.97	1,528.52	1,500.07	1,471.62	1,443.18	1,414.73	1,386.28	1,357.83	1,329.38	
55	1,612.92	1,584.47	1,556.02	1,527.57	1,499.13	1,470.68	1,442.23	1,413.78	1,385.33	1,356.88	1,328.43	
58	1,611.97	1,583.53	1,555.08	1,526.63	1,498.18	1,469.73	1,441.28	1,412.83	1,384.38	1,355.94	1,327.49	
61	1,611.03	1,582.58	1,554.13	1,525.68	1,497.23	1,468.78	1,440.33	1,411.89	1,383.44	1,354.99	1,326.54	
64	1,610.08	1,581.63	1,553.18	1,524.73	1,496.28	1,467.84	1,439.39	1,410.94	1,382.49	1,354.04	1,325.59	
67	1,609.13	1,580.68	1,552.24	1,523.79	1,495.34	1,466.89	1,438.44	1,409.99	1,381.54	1,353.09	1,324.65	
70	1,608.19	1,579.74	1,551.29	1,522.84	1,494.39	1,465.94	1,437.49	1,409.04	1,380.60	1,352.15	1,323.70	
73	1,607.24	1,578.79	1,550.34	1,521.89	1,493.44	1,464.99	1,436.55	1,408.10	1,379.65	1,351.20	1,322.75	

การแปลงราคาทองคำให้เป็นบาท

GOLD Londin AM (USD/Ounce)	FX (บาท/ USD)				
	30.50	30.75	31.00	31.25	31.50
1,520	22,036	22,217	22,397	22,578	22,759
1,540	22,326	22,509	22,692	22,875	23,058
1,560	22,616	22,802	22,987	23,172	23,358
1,580	22,906	23,094	23,282	23,469	23,657
1,600	23,196	23,386	23,576	23,766	23,957
1,620	23,486	23,678	23,871	24,064	24,256
1,640	23,776	23,971	24,166	24,361	24,555
1,660	24,066	24,263	24,460	24,658	24,855
1,680	24,356	24,555	24,755	24,955	25,154

ที่มา : ฝ่ายวิจัย ASPS

Spread ระหว่าง GFM20 – GFJ20



ที่มา : ฝ่ายวิจัย ASPS

คำนวณกำไรขาดทุนของ Gold Futures

นักลงทุนรายย่อย				
(ค่าธรรมเนียม 490.10 บาท/สัญญา/ข้าง)				
ราคาปิด future	เปลี่ยนแปลง	กำไร (ขาดทุน)	ค่าธรรมเนียม+ VAT (บาท)	กำไร (ขาดทุน)สุทธิ
24,700.00	250.0	12,500	(1,049)	11,451
24,650.00	200.0	10,000	(1,049)	8,951
24,600.00	150.0	7,500	(1,049)	6,451
24,550.00	100.0	5,000	(1,049)	3,951
24,500.00	50.0	2,500	(1,049)	1,451
24,450.00	0.0	-	(1,049)	(1,049)
24,400.00	-50.0	(2,500)	(1,049)	(3,549)
24,350.00	-100.0	(5,000)	(1,049)	(6,049)
24,300.00	-150.0	(7,500)	(1,049)	(8,549)
24,250.00	-200.0	(10,000)	(1,049)	(11,049)
24,200.00	-250.0	(12,500)	(1,049)	(13,549)

ที่มา : ฝ่ายวิจัย ASPS

คำนวณกำไรขาดทุนของ Mini Gold Futures

นักลงทุนรายย่อย				
(ค่าธรรมเนียม 98.10 บาท/สัญญา/ข้าง)				
ราคาปิด future	เปลี่ยนแปลง	กำไร (ขาดทุน)	ค่าธรรมเนียม+ VAT (บาท)	กำไร (ขาดทุน)สุทธิ
24,770.00	250.0	2,500	(210)	2,290
24,720.00	200.0	2,000	(210)	1,790
24,670.00	150.0	1,500	(210)	1,290
24,620.00	100.0	1,000	(210)	790
24,570.00	50.0	500	(210)	290
24,520.00	0.0	-	(210)	(210)
24,470.00	-50.0	(500)	(210)	(710)
24,420.00	-100.0	(1,000)	(210)	(1,210)
24,370.00	-150.0	(1,500)	(210)	(1,710)
24,320.00	-200.0	(2,000)	(210)	(2,210)
24,270.00	-250.0	(2,500)	(210)	(2,710)

ที่มา : ฝ่ายวิจัย ASPS