

## กลยุทธ์การลงทุนอนุพันธ์

### SET50 Futures:

การระบาดของ COVID-19 กระทบทั้งเศรษฐกิจ และการดำเนินชีวิตแรงขึ้น คาดกดดัน SET50 และนำไปให้ Follow Short S50H20 เมื่อหลุด 747 จุดลงมา เป้าทำกำไร 710 จุด Cut Loss 4 จุดจากทุน

### SET50 Option:

สถานะ Long S50H20P700 ถูก Cut Loss 14 จุด แนะนำรอเปิด Long S50H20P775 ที่ 52 จุด (SET50=740) เป้าทำกำไรที่ 82 จุด (SET50=710) และ Cut Loss 3 จุดจากทุน

### Single Stock Futures:

แนะนำให้รอทำ Follow Short TOPH20 เมื่อราคาหลุด 30 บาท เป้าทำกำไรที่ 25 บาท และ Cut Loss 1.50 บาทจากทุน ราคาน้ำมันที่ปรับลดลงสร้างแรงกดดันต่อทั้งผลประกอบการและราคาหุ้น

สถานะ Short KBANKH20 ถูกปิดขาดทุน 20% แนะนำให้รอ Follow Short KBANKH20 รอบใหม่เมื่อราคาหลุด 92.75 บาท เป้าทำกำไรที่ 87.75 บาท และ Cut Loss 2.50 บาทจากทุน

### Gold Futures:

ราคาทองคำผันผวนในทิศทางลง โดยแรงกดดันส่วนหนึ่งมาจาก USD ที่แข็งค่า ขณะนี้นักลงทุนถือเงินสดมากขึ้น Trading GFJ20 กรอบ 22630 – 23100 บาท (1460 – 1490\$)

### สถานะของนักลงทุน

	All Futures Long(Short) Position : Contract			Accumulated Long(Short)		
	Long	Short	Net	2 Days	1 Weeks	1 Months
Institution	176,789	346,349	-169,560	-182,978	-115,587	592,384
Foreign	202,509	192,865	9,644	2,933	101,294	455,907
Retail	494,761	334,845	159,916	180,045	14,293	-1,048,291

	SET50 Futures Long(Short) Position : Contract			Accumulated Long(Short)		
	Long	Short	Net	2 Days	1 Weeks	1 Months
Institution	61,715	49,608	12,107	3,401	-24,343	-100,811
Foreign	143,026	155,158	-12,132	-27,562	24,725	150,933
Retail	184,586	184,561	25	24,161	-382	-50,122

	Single Stock Futures Long(Short) Position : Contract			Accumulated Long(Short)		
	Long	Short	Net	2 Days	1 Weeks	1 Months
Institution	104,701	286,326	-181,625	-186,093	-92,218	695,100
Foreign	28,110	5,636	22,474	27,549	47,886	252,852
Retail	271,540	112,389	159,151	158,544	44,332	-947,952

	Metal Futures Long(Short) Position : Contract			Accumulated Long(Short)		
	Long	Short	Net	2 Days	1 Weeks	1 Months
Institution	4,661	6,772	-2,111	-4,792	-3,295	-2,982
Foreign	31,373	32,071	-698	2,946	28,683	48,289
Retail	31,939	29,130	2,809	1,846	-25,388	-45,307

	Call Option Long(Short) Position : Contract			Accumulated Long(Short)		
	Long	Short	Net	2 Days	1 Weeks	1 Months
Institution	341	236	105	27	-510	-11,420
Foreign	257	24	233	444	-1,199	-5,572
Retail	4,345	4,683	-338	-471	1,709	16,992

	Put Option Long(Short) Position : Contract			Accumulated Long(Short)		
	Long	Short	Net	2 Days	1 Weeks	1 Months
Institution	33	176	-143	-258	-369	-2,186
Foreign	28	30	-2	52	62	-414
Retail	1,723	1,545	178	207	453	4,382

ที่มา : ฝ่ายวิจัย ASPS

วันจันทร์ที่ 23 มีนาคม พ.ศ. 2563

SET50 Index Futures / Option	P. 2
Single Stock Futures	P. 4
Gold Futures	P. 7

\*ภายใต้สภาวะที่ตลาดผันผวนกับความผันผวนสูง ทำให้การปรับกลยุทธ์ใน Derivative Talk ต้องสามารถดำเนินการได้อย่างรวดเร็วขึ้น ฝ่ายวิจัยฯ จึงได้มีการเพิ่มช่องทางติดตามคำแนะนำกลยุทธ์การซื้อขายระหว่างวันทำการผ่าน 2 ช่องทาง เพื่อให้ให้นักลงทุนสามารถปรับเปลี่ยนกลยุทธ์ได้มีประสิทธิภาพมากยิ่งขึ้น คือ

- 1.Application: ASP Smart
- 2.Telegram: ASIAPLUS GROUP (<http://bit.ly/TeleAsiaplusgroup>)

### Derivatives Team

เลขทะเบียน  
นักวิเคราะห์

เทอดศักดิ์ ทวีระสสม	004132
ประสิทธิ์ รัตนกิจนถ, CISA, CFA	025917
บวลพรรณ บ่อยรัมย์กุล	019994
เชาญัย พันธนาภกิจ	064045
จรรยาธรรณ จังจิราณนท์	ผู้ช่วยนักวิเคราะห์

## SET50 Overview

การแพร่ระบาด COVID-19 ที่ยังคงเร่งตัวต่อเนื่อง โดยปัจจุบันมีผู้ติดเชื้อรวมแล้ว 336,838 รายเพิ่มขึ้น 31,802 ราย โดยเฉพาะฝั่งสหรัฐอเมริกาเพิ่มขึ้น 9,339 ราย ยุโรปเพิ่มขึ้นกว่า 15,000 รายและไทยเพิ่มขึ้น 188 ราย (ทำให้มีผู้ติดเชื้อ 599 ราย) เป็นผลให้ประเทศต่างๆยังดำเนินมาตรการเข้มงวดเพื่อป้องกันกากระจายของผู้ติดเชื้อ พร้อมทั้งเตรียมออกมาตรการกระตุ้นเศรษฐกิจตามมาแต่อย่างไรก็ตามเข้านี้ดูเหมือนนักลงทุนยังคงผิดหวังจากแผนมาตรการกระตุ้นสหรัฐฯไม่สามารถผ่านการโหวตในชั้นวุฒิสภา ส่งผลให้ดัชนี Dow Jones ปรับลง 4.97% และตลาดหุ้นภูมิภาคเข้านี้ลงเฉลี่ย 3.2% ขณะที่บ้านเราตั้งแต่ปลายสัปดาห์ที่ผ่านมาได้มีการประกาศปิดหลายสถานที่เพื่อลดการรวมกลุ่มใน กทม. รวมถึงปริมาตร ได้สร้างผลกระทบต่อการค้าปลีกและกิจกรรมทางเศรษฐกิจและตามมาด้วยมาตรการบรรเทาจากภาครัฐที่ได้ทยอยออกมาในช่วงปลายสัปดาห์ เริ่มจาก กนง. ได้มีการประชุมฉุกเฉินและมีมติลดดอกเบี้ยลงอีก 0.25% มาที่ 0.75% เป็นระดับต่ำสุดเป็นประวัติการณ์ อีกทั้งล่าสุดกระทรวงการคลัง, ธปท และ กสท. ได้มีแถลงการณ์ร่วมกัน โดยออกมาตรการเพื่อเพิ่มสภาพคล่องในตลาดตราสารหนี้ (ตราสารหนี้ภาคเอกชน, กองทุนตราสารหนี้และตราสารหนี้ภาครัฐ) แต่อย่างไรก็ตามในตลาดหุ้นไม่ได้มีมาตรการใดๆ ออกมา ภายใต้สภาพแวดล้อมที่ยังมีน้ำหนักในทางลบข้างต้น ทำให้ SET50 Index วันนี้มีโอกาสถูกแรงขายทำกำไรหลังจากวันศุกร์ที่ผ่านมาขึ้นมาเร็ว 9.27% โดยวันนี้ค่าดกรอบการเคลื่อนไหวที่ 710 – 760 จุด

## SET50 Index Futures

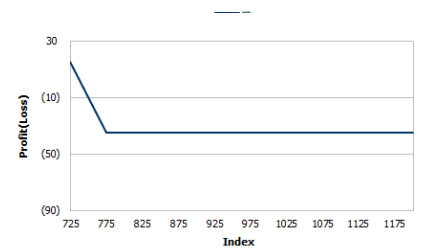
**Direction Trading:** การระบาดของ COVID-19 กระทบทั้งเศรษฐกิจ และการดำเนินชีวิตแรงขึ้น คาดกดดัน SET50 แนะนำให้ Follow Short S50H20 เมื่อหลุด 747 จุดลงมา เข้าทำกำไร 710 จุด Cut Loss 4 จุดจากทุน

**Spread Trading:** Spread ระหว่าง S50M20-S50H20 ปัจจุบันอยู่ที่ -7.30 จุด ซึ่งใกล้เคียงกับค่าทางทฤษฎีที่ -7.0 จุด จึงแนะนำ Wait & See หลังจาก Spread ไม่กว้างมากพอที่จะทำกำไร

**SET50 Option :** สถานะ Long S50H20P700 ถูก Cut Loss 14 จุด แนะนำรอเปิด Long S50H20P775 ที่ 52 จุด (SET50=740) เข้าทำกำไรที่ 82 จุด (SET50=710) และ Cut Loss 3 จุดจากทุน

	SET50	S50H20	S50M20
แนวรับ	670	670	660
แนวต้าน	690	690	680

\*ภายใต้สภาวะที่ตลาดเปราะบางกับความผันผวนสูง พยายามจับได้มีการเพิ่มช่องทางติดตามค่าแนะนำกลยุทธ์การซื้อขายระหว่างวันผ่าน 2 ช่องทาง คือ  
1.Application: ASP Smart  
2.Telegram: ASIAPLUS GROUP  
(<http://bit.ly/TeleAsiaplusgroup>)



หมายเหตุ : ตัวคูณดัชนีเท่ากับ 200 บาท ต่อ 1 จุดของดัชนี

	Last	1Yr Hist. Volatility	2Week Hist. Volatility
<b>SET50 Index</b>	756.11	25.2448	100.4940

### Call Option

	Premium	Chg	Break Even	Intrinsic Value	Time Value	All-in-Premium	Theory Price	Volume	Open Interest	Implied Volatility	Delta	Effective Gearing	Time Decay
<b>S50H20C775</b>	17.80	12.30	> 792.8	0.00	17.80	0.05	20.51	255	576	53.50	0.39	16.75	0.05
<b>S50H20C750</b>	30.40	20.40	> 780.4	6.11	24.29	0.03	31.69	231	281	56.13	0.54	13.45	0.03
<b>S50H20C725</b>	42.00	24.80	> 767	31.11	10.89	0.01	46.35	142	203	57.44	0.68	12.17	0.01
<b>S50H20C700</b>	70.00	44.20	> 770	56.11	13.89	0.02	64.33	133	187	69.89	0.77	8.34	0.02
<b>S50H20C675</b>	85.00	48.00	> 760	81.11	3.89	0.01	85.08	8	403	68.10	0.84	7.50	0.01

### Put Option

	Premium	Chg	Break Even	Intrinsic Value	Time Value	All-in-Premium	Theory Price	Volume	Open Interest	Implied Volatility	Delta	Effective Gearing	Time Decay
<b>S50H20P775</b>	35.00	-55.10	< 740	18.89	16.11	-0.02	39.16	22	435	47.65	-0.60	-13.25	-0.02
<b>S50H20P750</b>	23.70	-46.30	< 726.3	0.00	23.70	-0.04	25.36	57	96	60.21	-0.46	-14.47	-0.04
<b>S50H20P725</b>	16.00	-36.00	< 709	0.00	16.00	-0.06	15.02	141	186	57.72	-0.32	-14.60	-0.06
<b>S50H20P700</b>	10.20	-25.20	< 689.8	0.00	10.20	-0.09	8.01	339	371	60.97	-0.21	-14.71	-0.09
<b>S50H20P675</b>	6.70	-17.80	< 668.3	0.00	6.70	-0.12	3.77	258	696	65.22	-0.14	-14.07	-0.12

ที่มา : ฝ่ายวิจัย ASPS

## ภาพรวมการซื้อขาย SET50 Index

UNDERLYING	Close	Chg	%Chg	สรุปการซื้อขาย
SET50	756.11	64.12	8.48%	20/03/2020

Symbol	Settle	Chg	%Chg	Vol.	OI	OI Chg
S50H20	760.50	72.0	9.5%	305,880	247,282	-28,001
S50J20	749.90	67.3	9.0%	59	155	33
S50K20	752.40	67.8	9.0%	9	27	4
S50M20	753.00	71.7	9.5%	72,451	95,957	6,494
S50U20	745.30	71.8	9.6%	8,079	10,256	172
S50Z20	742.90	71.3	9.6%	2,849	5,344	51

	SET50 Futures Long(Short) : สัญญา			สะสม Long(Short)		
	Long	Short	Net	2 วัน	2 สัปดาห์	QTD
สถาบัน	61,715	49,608	12,107	3,401	-86,179	-96,821
ต่างชาติ	143,026	155,158	-12,132	-27,562	71,388	141,443
รายย่อย	184,586	184,561	25	24,161	14,791	-44,622

ที่มา : ฝ่ายวิจัย ASPS

## คาดการณ์ Spread ณ สิ้นเดือนจาก ASPS Model

	เป้าหมาย Spread ซีรียโกล - ซีรียโกล					
	S50F20	S50G20	S50H20	S50J20	S50K20	S50M20
	ณ 30 ม.ค.63	ณ 27 ก.พ.63	ณ 30 มี.ค.63	ณ 29 เม.ย.63	ณ 28 พ.ค.63	ณ 29 มิ.ย.63
S50F20						
S50G20	-2.15					
S50H20	-6.00	-3.85				
S50J20	-12.72	-10.57	-6.73			
S50K20	-14.12	-11.97	-8.13	-1.39		
S50M20	-12.99	-10.84	-7.00	-0.25	1.11	

\*สมมติฐานอัตราดอกเบี้ยนโยบายระหว่าง เม.ย. - มิ.ย. 63 เท่ากับ 1.25%

ที่มา : ฝ่ายวิจัย ASPS

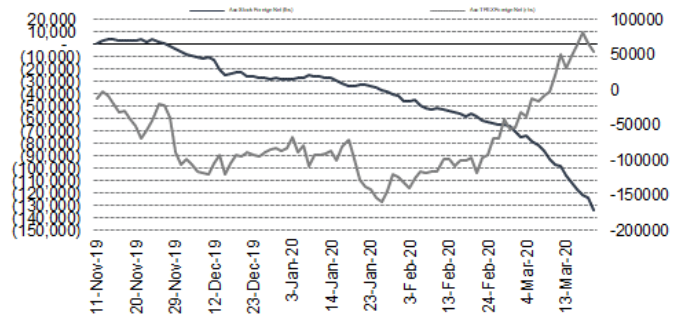
## คำนวณกำไรขาดทุนของ SET50 Futures

นักลงทุนรายย่อย					
(ค่าธรรมเนียม 87.10 บาท/สัญญา/ข้าง)					
ราคาปิด Futures	chg (จุด) เทียบกับ	กำไร (ขาดทุน)	ค่าธรรมเนียม+ VAT (บาท)	กำไร (ขาดทุน)สุทธิ	
765.50	5.0	1,000	(186)	814	
764.50	4.0	800	(186)	614	
763.50	3.0	600	(186)	414	
762.50	2.0	400	(186)	214	
761.50	1.0	200	(186)	14	
<b>760.50</b>	<b>0.0</b>	<b>0.0</b>	<b>(186)</b>	<b>(186)</b>	
759.50	-1.0	(200)	(186)	(386)	
758.50	-2.0	(400)	(186)	(586)	
757.50	-3.0	(600)	(186)	(786)	
756.50	-4.0	(800)	(186)	(986)	
755.50	-5.0	(1,000)	(186)	(1,186)	

ที่มา : ฝ่ายวิจัย ASPS

## ความสัมพันธ์สถานะของนักลงทุนต่างประเทศในตราสารทุน

และ SET50 Futures



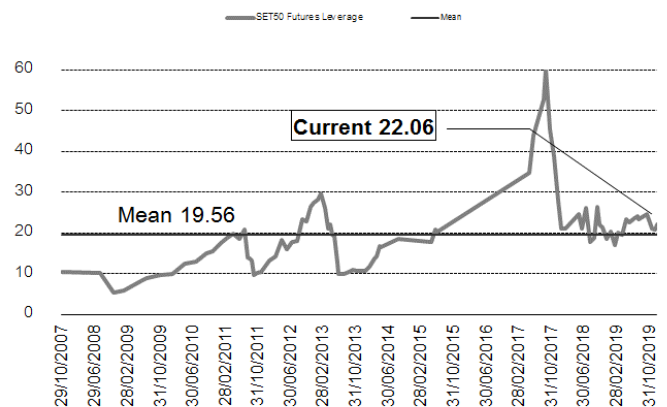
ที่มา : ฝ่ายวิจัย ASPS

## SET50 ที่ระดับค่า PER ต่างๆ

SET 50 Sensitivity	ม.ค. 62E	มี.ค. 62E	เม.ย. 62E	พ.ค. 62E	มิ.ย. 62E	ก.ย. 62E	ธ.ค. 62E
PER 15.5	910	907	905	904	902	898	894
PER 16	939	936	934	933	931	927	922
PER 16.5	968	965	964	962	961	956	951
PER 17	998	994	993	991	990	985	980
PER 17.5	1,027	1,024	1,022	1,020	1,019	1,014	1,009
PER 18	1,056	1,053	1,051	1,050	1,048	1,043	1,038
PER 18.5	1,086	1,082	1,080	1,079	1,077	1,072	1,067
PER 19	1,115	1,111	1,110	1,108	1,106	1,101	1,095

ที่มา : ฝ่ายวิจัย ASPS

## ระดับ Leverage ของ SET50 Futures



ที่มา : Thailand Clearing House, ฝ่ายวิจัย ASPS

## Single Stock Futures

### Short KBANKH20

สถานการณ์ COVID-19 ในประเทศที่ยังมีแนวโน้มเพิ่มขึ้นต่อเนื่องและมีความเสี่ยงที่เข้าสู่ระยะที่ 3 จะเป็นแรงกดดันต่อภาวะเศรษฐกิจในประเทศชะลอตัวและความเสี่ยงต่อ NPL ในระยะถัดไป อีกทั้งทิศทางดอกเบี้ยที่ยังอยู่ในแนวโน้มขาลง ล้วนเป็นแรงกดดันต่อหุ้นผลประกอบการของราคาหุ้นของ KBANK ในระยะนี้

ส่วนภาพทางเทคนิค ราคาทำจังหวะ Lower Low และ Lower High ถึงแม้ว่าจะมีการฟื้นตัวขึ้นมาบ้าง แต่ภาพรวมยังคงดูเสี่ยง เป็นขาลงชัดเจน โดยล่าสุดชนแนวต้านที่ 95.00 บาทลงมา และเริ่มถอยตัวลง หากหลุด 92.75 บาทลงมา มีความเสี่ยงที่จะปรับฐานลงอีกครั้ง

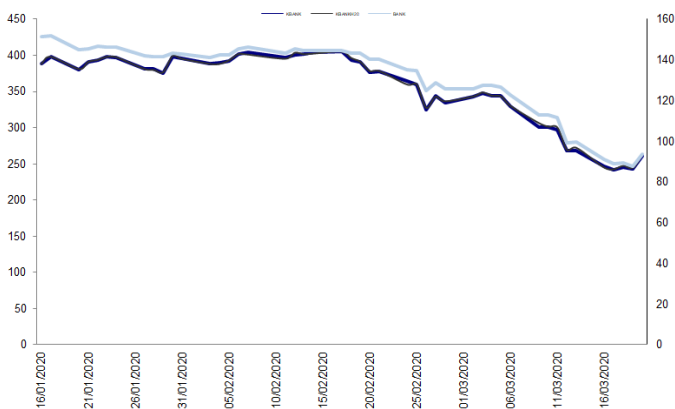
### กลยุทธ์การลงทุน

แนะนำให้รอด Follow Short KBANKH20 รอบใหม่เมื่อราคาหลุด 92.75 บาท เป้าทำกำไรที่ 87.75 บาท และ Cut Loss 2.50 บาทจากทุน

Future								Underlying			
Future	Settle Price	Basis	ASP Theory Price	Vol	OI	OI Change	Leverage	Upside	PER 62F	PBV 62F	EPS GROWTH 62F
KBANKH20	93.01	0.01	93.02	127	320	-56	5.36	76.34%	6.38	1.57	5.46%

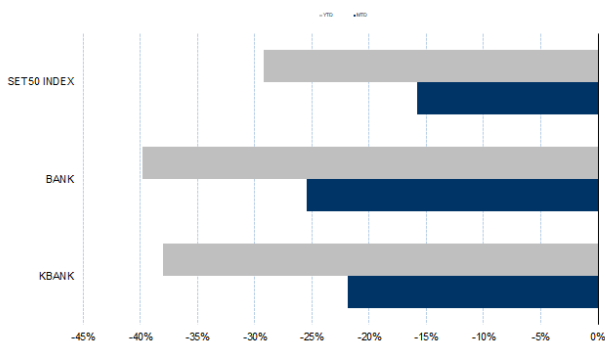
ที่มา : ฝ่ายวิจัย ASPS

### Historical Price



ที่มา : ฝ่ายวิจัย ASPS

### Historical Return



### คำนวณกำไรขาดทุนของ Stock Futures

บัลลงทุนรายย่อย					
ราคาปิด future	chg (จุด) เทียบกับราคาปิด	กำไร (บาท)	ค่าธรรมเนียม +VAT (บาท)	กำไรสุทธิ (บาท)	กำไรสุทธิ (บาท)
94.01	-1.00	(1,000)	19.12	(1,019)	
93.81	-0.80	(800)	19.12	(819)	
93.61	-0.60	(600)	19.12	(619)	
93.41	-0.40	(400)	19.12	(419)	
93.21	-0.20	(200)	19.12	(219)	
<b>93.01</b>	<b>0.00</b>	<b>-</b>	<b>19.12</b>	<b>(19)</b>	
92.81	0.20	200	19.12	181	
92.61	0.40	400	19.12	381	
92.41	0.60	600	19.12	581	
92.21	0.80	800	19.12	781	
92.01	1.00	1,000	19.12	981	

ที่มา : ฝ่ายวิจัย ASPS

### Technical Chart



## Single Stock Futures

### Short TOPH20

จากทิศทางราคาน้ำมันดิบที่ปรับอย่างต่อเนื่อง ส่งผลกระทบต่อต่อ 1Q63 ราว 50% จึงมีความเสี่ยงที่จะทำให้ผลประกอบการของ TOP ถูกกดดันจาก Stock Loss ในระดับสูงประกอบกับฝั่ง Demand ที่ถูกกดดันจาก COVID-19 ที่ยังแพร่กระจายในหลายประเทศ ซึ่งจะทำให้ทิศทางค่าการกลั่นในระยะกลาง-ยาว ยังไม่แรงตัว ทำให้ราคาหุ้น TOP มีโอกาสถูกกดดันด้วยปัจจัยดังกล่าว

ส่วนภาพทางเทคนิค ราคาแกว่งตัวในกรอบขาลง โดยแกว่งในกรอบ Downtrend Channel โดยปัจจุบัน เริ่มเห็นสัญญาณอ่อนตัวลง หลังจาก รีบาวนขึ้นมาแรง ทั้งนี้ ประเมินว่าหากหลุด 30 บาทลงมา มีโอกาสแกว่งลงปรับฐาน ไปทดสอบแนวรับที่ 25.00 บาท

### กลยุทธ์การลงทุน

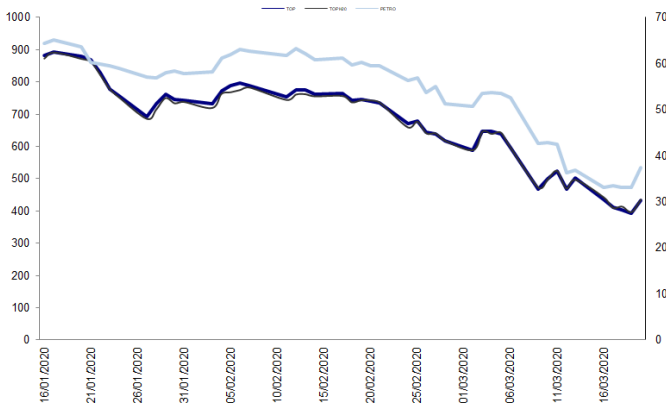
แนะนำให้รอทำ Follow Short TOPH20 เมื่อราคาหลุด 30 บาท เข้าทำกำไรที่ 25 บาท และ Cut Loss 1.50 บาทจากทุน

Future								Underlying			
Future	Settle Price	Basis	ASP Theory Price	Vol	OI	OI Change	Leverage	Upside	PER 62F	PBV 62F	EPS GROWTH 62F
TOPH20	30.49	0.24	30.26	212	908	-2	3.48	65.30%	9.97	0.51	179.74%

ที่มา : ฝ่ายวิจัย ASPS

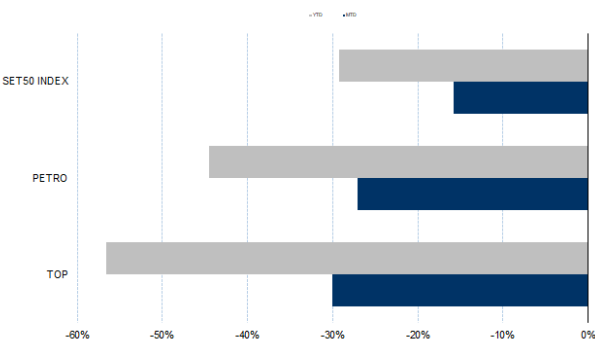
ที่มา : ฝ่ายวิจัย ASPS

### Historical Price



ที่มา : ฝ่ายวิจัย ASPS

### Historical Return



ที่มา : ฝ่ายวิจัย ASPS

ที่มา : ฝ่ายวิจัย ASPS

### คำนวณกำไรขาดทุนของ Stock Futures

ราคาปิด future	บัลลงกุนรายย่อย				
	chg (จุด) เทียบกับราคาปิด	กำไร (บาท)	ค่าธรรมเนียม +VAT (บาท)	กำไรสุทธิ (บาท)	
31.49	-1.00	(1,000)	9.85	(1,010)	
31.29	-0.80	(800)	9.85	(810)	
31.09	-0.60	(600)	9.85	(610)	
30.89	-0.40	(400)	9.85	(410)	
30.69	-0.20	(200)	9.85	(210)	
<b>30.49</b>	<b>0.00</b>	<b>-</b>	<b>9.85</b>	<b>(10)</b>	
30.29	0.20	200	9.85	190	
30.09	0.40	400	9.85	390	
29.89	0.60	600	9.85	590	
29.69	0.80	800	9.85	790	
29.49	1.00	1,000	9.85	990	

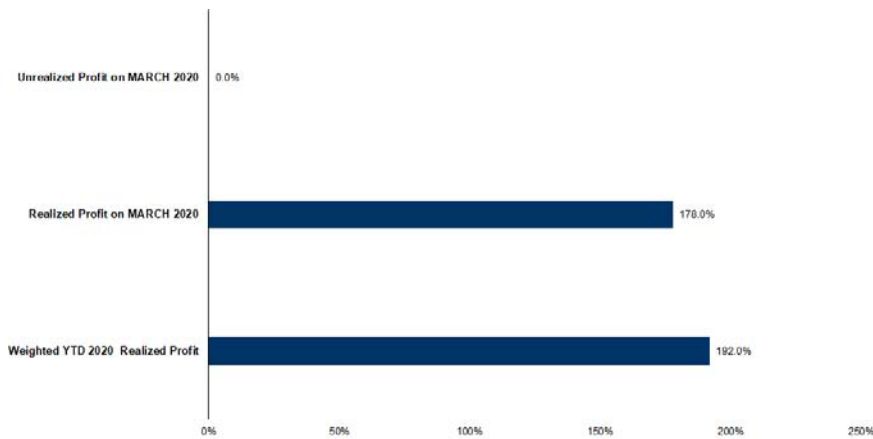
ที่มา : ฝ่ายวิจัย ASPS

### Technical Chart



ที่มา : ฝ่ายวิจัย ASPS

## Tracking Performance



หมายเหตุ: การคำนวณกำไรและขาดทุนสุทธิของอนุพันธ์คำนวณโดยอิงกับราคาปิดของอนุพันธ์ ณ สิ้นสุดของงวด และราคาปิดของอนุพันธ์ ณ สิ้นสุดของงวดก่อนหน้า

ที่มา : ฝ่ายวิจัย ASPS

## Top 20 Most Active Volume

### Top 20 Most Active Volume

No.	Future	Settle Price	Basis	ASP Theory Price	Vol	OI	OI Change	Leverage	Resistance	Support
1	SIRIH20	0.62	0.01	0.61	9124	184278	-9113	5.35	0.73	0.53
2	JASH20	4.32	0.04	4.28	3046	90481	-1035	6.63	4.51	3.70
3	CBGH20	68.22	-0.03	68.27	2957	2352	-1531	7.07	83.53	67.97
4	IRPCH20	2.20	0.00	2.20	1844	18884	-111	4.82	2.00	1.82
5	WHAH20	2.43	-0.03	2.46	1282	6663	-68	5.89	2.64	2.00
6	TRUEH20	3.22	0.00	3.22	1257	6015	-295	6.52	3.10	2.48
7	QHH20	1.99	0.01	1.98	905	1940	-603	13.03	2.18	1.80
8	PTTEPH20	63.48	0.23	59.71	764	424	-159	6.48	84.80	35.69
9	SPALIH20	14.27	-0.03	14.30	601	355	0	6.27	15.52	13.10
10	PTTH20	29.31	-0.19	29.51	598	1357	-118	11.59	32.97	20.67
11	INTUCHH20	49.90	-0.10	50.01	526	79	-8	9.82	50.91	42.20
12	STAH20	10.90	0.00	10.90	452	779	55	6.10	11.79	9.68
13	CPFH20	23.54	0.24	23.31	435	707	198	7.76	24.78	19.19
14	GPSCH20X	61.48	-0.02	61.51	416	416	-124	4.61	76.01	60.21
15	THAIH20	3.31	0.23	3.08	386	237	-179	3.68	3.93	2.83
16	KTBH20	10.74	-0.06	10.80	369	1065	-14	11.84	12.38	8.60
17	AOTH20	54.40	0.65	53.76	333	1260	-88	10.03	57.81	46.17
18	IVLH20	19.70	0.00	19.70	321	1625	-250	4.32	23.75	15.50
19	AAVH20	1.16	-0.04	1.20	320	447	3	3.51	1.32	0.98
20	HMPROH20	11.39	-0.01	11.40	302	151	-1	9.09	12.65	10.40

ที่มา : ฝ่ายวิจัย ASPS

## Gold Futures

ราคาทองคำตลาดสหรัฐคืนวันศุกร์ที่ผ่านมา ปรับตัวเพิ่มขึ้น 15.48 เหรียญฯ มาปิดที่ 1487.7 เหรียญฯ หลังธนาคารกลางต่างๆทั่วโลกออกมาตรการกระตุ้นทางการคลังและการเงินเพื่อรับมือผลกระทบทางเศรษฐกิจจากการระบาดของไวรัสโควิด-19 และชะลอการเทขายทองคำของนักลงทุนเพื่อเปลี่ยนเป็นเงินสด นอกจากนี้ทองคำยังกลับมามีความสนใจในฐานะสินทรัพย์ปลอดภัยอีกครั้ง ท่ามกลางความวิตกกังวลเกี่ยวกับผลกระทบทางเศรษฐกิจจากการแพร่ระบาดของไวรัสโควิด-19 ซึ่งจุดตลาดหุ้นสหรัฐร่วงลงอย่างหนักในคืนวันศุกร์ สัปดาห์นี้ต้องจับตาดูการประกาศตัวเลขเศรษฐกิจสำคัญได้แก่ดัชนีภาคการผลิตเดือน มี.ค. ในฝั่งยุโรปโซน รวมถึงยอดคำสั่งซื้อสินค้าคงทนเดือน ก.พ. และตัวเลข GDP ไตรมาส 4 ของสหรัฐ ซึ่งจะมีผลต่อการเคลื่อนไหวของตลาดหุ้นและตลาดทองคำ

### กลยุทธ์การลงทุน

ราคาทองคำ GFJ20 คืนวันศุกร์ที่ผ่านมา ปรับเพิ่มขึ้น 520 บาท ปิดอยู่ที่ 23,280 บาท เทียบเท่า 1,507 เหรียญฯ แม้จะสูงกว่าราคาทองคำตลาด spot ล่าสุดที่เคลื่อนไหวบริเวณ 1,496 เหรียญฯ แต่เงินบาทที่อ่อนค่าลงอย่างมากจากระดับ 32.46 บาทในวันศุกร์ที่ผ่านมา มาอยู่ที่ 32.80 บาท ในปัจจุบัน คาดราคาทองคำ GFJ20 วันนี้จะอยู่ในกรอบ 23,250- 23,550 บาท โดยทิศทางราคาทองคำที่ยังผันผวนต่อเนื่อง กอปรกับความเสี่ยงจาก FX ทำให้ฝ่ายวิจัยไม่แนะนำให้ถือสถานะข้ามวัน จึงคงให้นักลงทุน Trading บริเวณ 1,490-1,510 เหรียญฯ เทียบเท่า 23,250-23,550 บาท และกำหนดจุด Cut Loss ไว้ 100 บาท เพื่อป้องกันความเสี่ยง หากราคาทองคำเคลื่อนไหวผิดจากคาด

## เทคนิก Gold Spot



ที่มา : ฝ่ายวิจัย ASPS

**GOLD Technical:** ราคาทองคำอยู่ในลักษณะการแกว่งหาฐานใหม่ โดยภาพรวมเป็นการเปลี่ยนทิศทางเป็นทางลง โดยล่าสุดเกิด Technical Rebound ขึ้นมาบ้าง หลังลงไปทดสอบแนวรับที่ \$1450 ทั้งนี้ ประเมินกรอบการเคลื่อนไหว \$1450-\$1555 ขณะที่ MACD ปรับตัวต่ำกว่าแกนศูนย์ สนับสนุนการปรับตัวลง

## Gold Futures

FUTURES	Last	Chg	%Chg	Vol.	OI	OI Chg
GFJ20	23,280	-40	-0.17	290	957	28
GFJM20	23,250	-200	-0.85	153	500	81
GFJQ20	23,410	-90	-0.38	32	655	5

## Mini Gold Futures

FUTURES	Last	Chg	%Chg	Vol.	OI	OI Chg
GF10J20	23,190	-200	-0.73	6,394	11,513	116
GF10M20	23,260	-180	-0.77	2,949	6,601	-4
GF10Q20	23,330	-190	-0.81	1,396	5,707	158

หมายเหตุ : ราคาปิดของ Gold Futures (Night Session) Settle ณ เวลา 22.00 น. และปริมาณการซื้อขายเกิดขึ้นในช่วงเวลา 19.30-22.30 น.

ที่มา : ฝ่ายวิจัย ASPS



## ASPS Gold Valuation Matrix (เหรียญ/ทroyออนซ์)

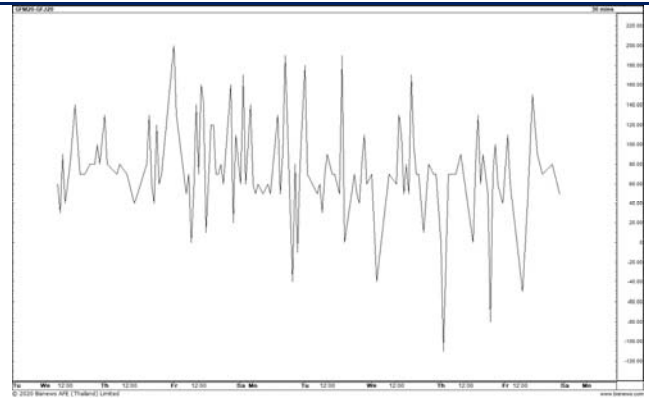
	←			Dollar Index			→					
	93	94	95	96	97	98	99	100	101	102	103	
40	1,617.66	1,589.21	1,560.76	1,532.31	1,503.86	1,475.41	1,446.96	1,418.52	1,390.07	1,361.62	1,333.17	
43	1,616.71	1,588.26	1,559.81	1,531.36	1,502.91	1,474.47	1,446.02	1,417.57	1,389.12	1,360.67	1,332.22	
46	1,615.76	1,587.31	1,558.86	1,530.42	1,501.97	1,473.52	1,445.07	1,416.62	1,388.17	1,359.72	1,331.28	
49	1,614.82	1,586.37	1,557.92	1,529.47	1,501.02	1,472.57	1,444.12	1,415.67	1,387.23	1,358.78	1,330.33	
52	1,613.87	1,585.42	1,556.97	1,528.52	1,500.07	1,471.62	1,443.18	1,414.73	1,386.28	1,357.83	1,329.38	
55	1,612.92	1,584.47	1,556.02	1,527.57	1,499.13	1,470.68	1,442.23	1,413.78	1,385.33	1,356.88	1,328.43	
58	1,611.97	1,583.53	1,555.08	1,526.63	1,498.18	1,469.73	1,441.28	1,412.83	1,384.38	1,355.94	1,327.49	
61	1,611.03	1,582.58	1,554.13	1,525.68	1,497.23	1,468.78	1,440.33	1,411.89	1,383.44	1,354.99	1,326.54	
64	1,610.08	1,581.63	1,553.18	1,524.73	1,496.28	1,467.84	1,439.39	1,410.94	1,382.49	1,354.04	1,325.59	
67	1,609.13	1,580.68	1,552.24	1,523.79	1,495.34	1,466.89	1,438.44	1,409.99	1,381.54	1,353.09	1,324.65	
70	1,608.19	1,579.74	1,551.29	1,522.84	1,494.39	1,465.94	1,437.49	1,409.04	1,380.60	1,352.15	1,323.70	
73	1,607.24	1,578.79	1,550.34	1,521.89	1,493.44	1,464.99	1,436.55	1,408.10	1,379.65	1,351.20	1,322.75	

### การแปลงราคาทองคำให้เป็นบาท

GOLD London AM ( USD/Ounce )	FX ( บาท/ USD )				
	32.00	32.25	32.50	32.75	33.00
1,430	21,751	21,921	22,091	22,261	22,431
1,450	22,055	22,228	22,400	22,572	22,744
1,470	22,359	22,534	22,709	22,884	23,058
1,490	22,664	22,841	23,018	23,195	23,372
1,510	22,968	23,147	23,327	23,506	23,686
1,530	23,272	23,454	23,636	23,818	23,999
1,550	23,576	23,760	23,945	24,129	24,313
1,570	23,881	24,067	24,254	24,440	24,627
1,590	24,185	24,374	24,563	24,752	24,940

ที่มา : ฝ่ายวิจัย ASPS

### Spread ระหว่าง GFM20 – GFJ20



ที่มา : ฝ่ายวิจัย ASPS

### คำนวณกำไรขาดทุนของ Gold Futures

บัลลงกุนรายย่อย (ค่าธรรมเนียม 490.10 บาท/สัญญา/ข้าง)				
ราคาปิด future	เปลี่ยนแปลง	กำไร (ขาดทุน)	ค่าธรรมเนียม+ VAT (บาท)	กำไร (ขาดทุน)สุทธิ
23,530.00	250.0	12,500	(1,049)	11,451
23,480.00	200.0	10,000	(1,049)	8,951
23,430.00	150.0	7,500	(1,049)	6,451
23,380.00	100.0	5,000	(1,049)	3,951
23,330.00	50.0	2,500	(1,049)	1,451
<b>23,280.00</b>	<b>0.0</b>	<b>-</b>	<b>(1,049)</b>	<b>(1,049)</b>
23,230.00	-50.0	(2,500)	(1,049)	(3,549)
23,180.00	-100.0	(5,000)	(1,049)	(6,049)
23,130.00	-150.0	(7,500)	(1,049)	(8,549)
23,080.00	-200.0	(10,000)	(1,049)	(11,049)
23,030.00	-250.0	(12,500)	(1,049)	(13,549)

ที่มา : ฝ่ายวิจัย ASPS

### คำนวณกำไรขาดทุนของ Mini Gold Futures

บัลลงกุนรายย่อย (ค่าธรรมเนียม 98.10 บาท/สัญญา/ข้าง)				
ราคาปิด future	เปลี่ยนแปลง	กำไร (ขาดทุน)	ค่าธรรมเนียม+ VAT (บาท)	กำไร (ขาดทุน)สุทธิ
23,670.00	250.0	2,500	(210)	2,290
23,620.00	200.0	2,000	(210)	1,790
23,570.00	150.0	1,500	(210)	1,290
23,520.00	100.0	1,000	(210)	790
23,470.00	50.0	500	(210)	290
<b>23,420.00</b>	<b>0.0</b>	<b>-</b>	<b>(210)</b>	<b>(210)</b>
23,370.00	-50.0	(500)	(210)	(710)
23,320.00	-100.0	(1,000)	(210)	(1,210)
23,270.00	-150.0	(1,500)	(210)	(1,710)
23,220.00	-200.0	(2,000)	(210)	(2,210)
23,170.00	-250.0	(2,500)	(210)	(2,710)

ที่มา : ฝ่ายวิจัย ASPS