

## กลยุทธ์การลงทุนอนุพันธ์

### SET50 Futures:

นักลงทุนน่าจะรอ 2 ข่าวสำคัญคือ จำนวนผู้ติดเชื้อ COVID-19 และมติ ครม. ซึ่งน่าจะรู้ผลช่วงบ่าย จึงแนะนำให้ Trading S50H20 ในกรอบ 660-700 จุด และรอกำหนดกลยุทธ์อีกครั้งในรายงานภาคบ่าย

### SET50 Option:

คาด SET50 เข้านี้ผันผวน และมีโอกาสดีดขึ้นเล็กน้อยในช่วงรอ 2 ข่าวสำคัญ แนะนำให้รอ Long S50H20P700 ที่ 20 จุด (SET50=700) เป้าทำกำไร 50 จุด (SET50=670) Cut Loss 3 จุดจากทุน

### Single Stock Futures:

นักลงทุนเปิด Short TOPH20 ได้ที่ทุน 27.42 บาท ปัจจุบันมีกำไร 17.20% แนะนำถือต่อ เป้าทำกำไรที่ 25 บาท Stop profit ที่ 26.40 บาท Lock กำไร 10% ราคาหุ้นได้รับแรงกดดันจากราคาน้ำมันที่อยู่ระดับต่ำ

แนะนำให้รอเปิด Long BGRIMH20 ที่ 35 บาท เป้าทำกำไรที่ 37.50 บาท และ Cut Loss 1.25 บาท จากทุน ราคาหุ้นที่ปรับลดลงมาแรงจนเปิด upside และ Dividend Yield ให้อยู่ระดับสูง

### Gold Futures:

USD อ่อนค่าหลังมีมาตรการอัดฉีดเม็ดเงินเข้าสู่ระบบครั้งใหญ่ของ Fed หนุนราคาทองคำปรับขึ้นแรง แนะนำ Trading GFJ20 กรอบ 24160 – 24620 บาท (1550 – 1580\$)

## สถานะของนักลงทุน

All Futures Long(Short) Position : Contract				Accumulated Long(Short)		
	Long	Short	Net	2 Days	1 Weeks	1 Months
Institution	141,502	140,408	1,094	-168,466	-158,202	498,488
Foreign	148,637	141,694	6,943	16,587	67,500	401,395
Retail	296,023	304,060	-8,037	151,879	90,702	-899,883

SET50 Futures Long(Short) Position : Contract				Accumulated Long(Short)		
	Long	Short	Net	2 Days	1 Weeks	1 Months
Institution	50,298	61,718	-11,420	687	-25,575	-111,466
Foreign	118,054	104,388	13,666	1,534	19,953	161,682
Retail	185,318	187,564	-2,246	-2,221	5,622	-50,216

Single Stock Futures Long(Short) Position : Contract				Accumulated Long(Short)		
	Long	Short	Net	2 Days	1 Weeks	1 Months
Institution	77,536	59,849	17,687	-163,938	-120,381	617,029
Foreign	5,994	8,056	-2,062	20,412	37,679	201,889
Retail	66,830	82,455	-15,625	143,526	82,702	-818,918

Metal Futures Long(Short) Position : Contract				Accumulated Long(Short)		
	Long	Short	Net	2 Days	1 Weeks	1 Months
Institution	10,041	10,587	-546	-2,657	-7,740	-3,885
Foreign	24,589	29,250	-4,661	-5,359	9,868	47,458
Retail	32,336	27,129	5,207	8,016	-2,128	-43,573

Call Option Long(Short) Position : Contract				Accumulated Long(Short)		
	Long	Short	Net	2 Days	1 Weeks	1 Months
Institution	10	472	-462	-357	-882	-9,731
Foreign	257	352	-95	93	-507	-5,811
Retail	4,022	3,208	814	476	1,396	15,723

Put Option Long(Short) Position : Contract				Accumulated Long(Short)		
	Long	Short	Net	2 Days	1 Weeks	1 Months
Institution	303	374	-71	-214	-493	-2,498
Foreign	29	5	24	22	105	-438
Retail	3,037	2,990	47	225	465	3,673

ที่มา : ฝ่ายวิจัย ASPS

วันอังคารที่ 24 มีนาคม พ.ศ. 2563

SET50 Index Futures / Option	P. 2
Single Stock Futures	P. 4
Gold Futures	P. 7

\*ภายใต้สภาวะที่ตลาดผันผวนกับความผันผวนสูง ทำให้การปรับกลยุทธ์ใน Derivative Talk ต้องสามารถดำเนินการได้อย่างรวดเร็วขึ้น ฝ่ายวิจัยฯ จึงได้มีการเพิ่มช่องทางติดตามคำแนะนำกลยุทธ์การซื้อขายระหว่างวันทำการผ่าน 2 ช่องทาง เพื่อให้ให้นักลงทุนสามารถปรับเปลี่ยนกลยุทธ์ได้มีประสิทธิภาพมากยิ่งขึ้น คือ

- 1.Application: ASP Smart
- 2.Telegram: ASIAPLUS GROUP (<http://bit.ly/TeleAsiaplusgroup>)

Derivatives Team เลขทะเบียน นักวิเคราะห์

เทอดศักดิ์ ทวีธรสสนู	004132
ประสิทธิ์ รัตนกิจนถ, CISA, CFA	025917
วอลพรรณ บ่อยธัญกร	019994
เชาญัย พันธนาภกิจ	064045
จรรยาธรรณ จังจิราณนท์	ผู้ช่วยนักวิเคราะห์

ข้อมูลในเอกสารฉบับนี้ รวบรวมมาจากแหล่งข้อมูลที่น่าเชื่อถือ อย่างไรก็ตาม บริษัทหลักทรัพย์ เอเชีย พลัส จำกัด ไม่สามารถที่จะยืนยันหรือรับรองความถูกต้องของข้อมูลเหล่านี้ได้ ไม่ว่าประการใดๆ บทวิเคราะห์ในเอกสารนี้ จัดทำขึ้นโดยอ้างอิงหลักเกณฑ์ทางวิชาการเกี่ยวกับหลักการวิเคราะห์ และมีได้เป็นการชี้แนะ หรือเสนอแนะให้ซื้อหรือขายหลักทรัพย์ใดๆ การตัดสินใจซื้อหรือขายหลักทรัพย์ใดๆ ของผู้อ่าน ไม่ว่าจะเกิดจากการอ่านบทความในเอกสารนี้หรือไม่ก็ตาม ล้วนเป็นผลจากการใช้วิจารณญาณของผู้อ่าน โดยไม่มีส่วนเกี่ยวข้องกับหรือพันธะผูกพันใดๆ กับ บริษัทหลักทรัพย์ เอเชีย พลัส จำกัด ไม่ว่ากรณีใด

## SET50 Overview

SET50 Index วันนี้ปรับตัวลง 10.06% ตามทิศทางตลาดหุ้นทั่วโลกที่ถูกกดดันจากสถานการณ์แพร่ระบาดของ COVID-19 ที่ยังคงเพิ่มขึ้นในอัตราเร่ง กดดันจากหุ้นในกลุ่มพลังงานที่ปรับตัวลงตามทิศทางราคาน้ำมันดิบ และหุ้นในกลุ่มขนส่งกับกลุ่มค้าปลีกที่ถูกกดดันจากมาตรการภาครัฐที่ดำเนินการปิดพื้นที่เสี่ยงของโรคใน กทม. และปริมณฑล สำหรับวันนี้ค่า SET50 Index มีโอกาสปรับกลับตามทิศทางตลาดหุ้นในภูมิภาคที่ปรับเพิ่มขึ้นในช่วง 1.5% - 5.4% ตอบรับเชิงบวกจากธนาคารกลางสหรัฐฯ (FED) ประกาศทำ QE เพื่อเข้าซื้อพันธบัตรรัฐบาลสหรัฐฯ ตราสารหนี้ที่มีสินเชื่อที่อยู่อาศัยค้ำประกัน (MBS) และตราสารหนี้ระยะสั้น ในวงเงินไม่จำกัดเพื่อเสริมสภาพคล่องต่อธุรกิจภาคเอกชนในประเทศ แต่อย่างไรก็ตามเชื่อว่า การขึ้นยังไม่แน่ว่าจะมีเสถียรภาพมากนัก เนื่องจากนักลงทุนยังคงติดตามจำนวนผู้ติดเชื้อ COVID-19 ในประเทศว่ายังมีแนวโน้มเพิ่มขึ้นในอัตราเร่งหรือไม่และมาตรการบรรเทาผลกระทบจากภาครัฐที่จะถูกนำเข้าพิจารณาในการประชุม ครม. วันนี้ สภาพแวดล้อมข้างต้นจึงคาดว่า SET50 Index วันนี้แกว่งผันผวนตามกรอบ 670-700 จุด

	SET50	S50H20	S50M20
แนวรับ	670	660	650
แนวต้าน	700	700	690

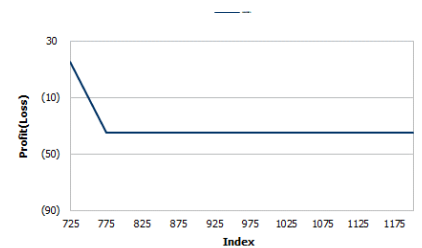
\* ภายใต้สภาวะที่ตลาดผันผวนกับความผันผวนสูง ฝ่ายวิจัยฯ จึงได้มีการเพิ่มช่องทางการติดตามค่าแนะนำกลยุทธ์การซื้อขายระหว่างวันผ่าน 2 ช่องทาง คือ  
 1. Application: ASP Smart  
 2. Telegram: ASIAPLUS GROUP  
 (<http://bit.ly/TeleAsiaplusgroup>)

## SET50 Index Futures

**Direction Trading:** นักลงทุนน่าจะรอ 2 ข่าวสำคัญคือ จำนวนผู้ติดเชื้อ COVID-19 และมติ ครม. ซึ่งน่าจะรู้ผลช่วงบ่าย จึงแนะนำให้ Trading S50H20 ในกรอบ 660-700 จุด และระบอกำหนดกลยุทธ์อีกครั้งในรายงานภาคบ่าย

**Spread Trading:** Spread ระหว่าง S50M20-S50H20 ปัจจุบันอยู่ที่ -8.00 จุด ซึ่งใกล้เคียงกับค่าทางทฤษฎีที่ -7.0 จุด จึงแนะนำให้ Wait & See หลังจาก Spread ไม่กว้างมากพอที่จะทำกำไร

**SET50 Option :** ค่า SET50 เข้าในผันผวน และมีโอกาสดีดขึ้นเล็กน้อยในช่วงรอ 2 ข่าวสำคัญ แนะนำให้รอ Long S50H20P700 ที่ 20 จุด (SET50=700) เป้าทำกำไรที่ 50 จุด (SET50=670) และ Cut Loss 3 จุดจากทุน



หมายเหตุ : ตัวคูณดัชนีเท่ากับ 200 บาท ต่อ 1 จุดของดัชนี

	Last	1Yr Hist. Volatility	2Week Hist. Volatility
<b>SET50 Index</b>	680.07	27.3270	111.2700

### Call Option

	Premium	Chg	Break Even	Intrinsic Value	Time Value	All-in-Premium	Theory Price	Volume	Open Interest	Implied Volatility	Delta	Effective Gearing	Time Decay
<b>S50H20C775</b>	3.10	-14.70	> 778.1	0.00	3.10	0.14	2.33	522	741	68.48	0.08	18.50	0.14
<b>S50H20C750</b>	5.00	-25.40	> 755	0.00	5.00	0.11	4.70	276	389	69.43	0.16	21.16	0.11
<b>S50H20C725</b>	6.30	-35.70	> 731.3	0.00	6.30	0.08	8.90	243	276	62.52	0.23	24.67	0.08
<b>S50H20C700</b>	12.90	-57.10	> 712.9	0.00	12.90	0.05	15.72	115	234	54.88	0.35	18.22	0.05
<b>S50H20C675</b>	24.00	-61.00	> 699	5.07	18.93	0.03	25.92	25	405	58.55	0.53	15.06	0.03

### Put Option

	Premium	Chg	Break Even	Intrinsic Value	Time Value	All-in-Premium	Theory Price	Volume	Open Interest	Implied Volatility	Delta	Effective Gearing	Time Decay
<b>S50H20P775</b>	100.10	65.10	< 674.9	94.93	5.17	-0.01	101.94	270	417	71.87	-0.90	-6.95	-0.01
<b>S50H20P750</b>	88.80	65.10	< 661.2	69.93	18.87	-0.03	79.33	58	103	85.80	-0.78	-6.55	-0.03
<b>S50H20P725</b>	59.90	43.90	< 665.1	44.93	14.97	-0.02	58.53	71	189	77.81	-0.70	-8.51	-0.02
<b>S50H20P700</b>	40.00	29.80	< 660	19.93	20.07	-0.03	40.36	262	349	66.08	-0.62	-10.85	-0.03
<b>S50H20P675</b>	29.40	22.70	< 645.6	0.00	29.40	-0.05	25.57	261	706	67.49	-0.46	-10.66	-0.05

ที่มา : ฝ่ายวิจัย ASPS

## ภาพรวมการซื้อขาย SET50 Index

UNDERLYING	Close	Chg	%Chg	สรุปการซื้อขาย
SET50	680.07	-76.04	-11.18%	23/03/2020

Symbol	Settle	Chg	%Chg	Vol.	OI	OI Chg
S50H20	671.00	-86.4	-12.9%	254,320	263,319	16,037
S50J20	661.00	-94.2	-14.3%	203	223	68
S50K20	665.00	-87.4	-13.1%	7	24	-3
S50M20	663.10	-87.0	-13.1%	88,481	109,735	13,778
S50U20	656.60	-86.8	-13.2%	7,572	10,230	-26
S50Z20	655.00	-86.3	-13.2%	3,087	5,262	-82

SET50 Futures Long(Short) : สัญญา	สถานะ Long(Short)			2 วัน	2 สัปดาห์	QTD
	Long	Short	Net			
สถาบัน	50,298	61,718	-11,420	687	-69,495	-108,241
ต่างชาติ	118,054	104,388	13,666	1,534	76,980	155,109
รายย่อย	185,318	187,564	-2,246	-2,221	-7,485	-46,868

ที่มา : ฝ่ายวิจัย ASPS

## คาดการณ์ Spread ณ สิ้นเดือนจาก ASPS Model

	เป้าหมาย Spread ธีรียโกล - ธีรียโกล					
	S50F20	S50G20	S50H20	S50J20	S50K20	S50M20
	ณ 30 ม.ค.63	ณ 27 ก.พ.63	ณ 30 มี.ค.63	ณ 29 เม.ย.63	ณ 28 พ.ค.63	ณ 29 มิ.ย.63
S50F20						
S50G20	-2.15					
S50H20	-6.00	-3.85				
S50J20	-12.72	-10.57	-6.73			
S50K20	-14.12	-11.97	-8.13	-1.39		
S50M20	-12.99	-10.84	-7.00	-0.25	1.11	

\* สมมติฐานอัตราดอกเบี้ยนโยบายระหว่าง เม.ย. - มิ.ย. 63 เท่ากับ 1.25%

ที่มา : ฝ่ายวิจัย ASPS

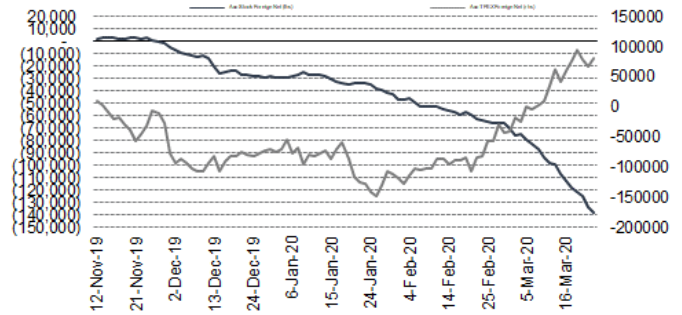
## คำนวณกำไรขาดทุนของ SET50 Futures

นักลงทุนรายย่อย					
(ค่าธรรมเนียม 87.10 บาท/สัญญา/ข้าง)					
ราคาปิด	chg (จุด)	กำไร	ค่าธรรมเนียม+ VAT (บาท)	กำไร	
Futures	เทียบกับ	(ขาดทุน)		(ขาดทุน)สุทธิ	
676.00	5.0	1,000	(186)	814	
675.00	4.0	800	(186)	614	
674.00	3.0	600	(186)	414	
673.00	2.0	400	(186)	214	
672.00	1.0	200	(186)	14	
<b>671.00</b>	<b>0.0</b>	<b>0.0</b>	<b>(186)</b>	<b>(186)</b>	
670.00	-1.0	(200)	(186)	(386)	
669.00	-2.0	(400)	(186)	(586)	
668.00	-3.0	(600)	(186)	(786)	
667.00	-4.0	(800)	(186)	(986)	
666.00	-5.0	(1,000)	(186)	(1,186)	

ที่มา : ฝ่ายวิจัย ASPS

## ความสัมพันธ์สถานะของนักลงทุนต่างประเทศในตราสารอนุ

### และ SET50 Futures



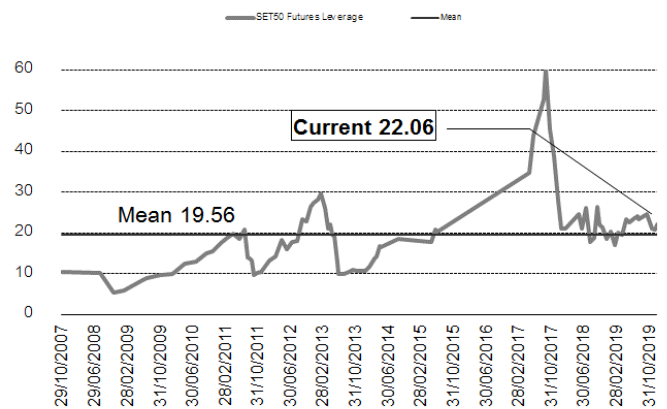
ที่มา : ฝ่ายวิจัย ASPS

## SET50 ที่ระดับค่า PER ต่างๆ

SET 50 Sensitivity	ม.ค. 62E	มี.ค. 62E	เม.ย. 62E	พ.ค. 62E	มิ.ย. 62E	ก.ย. 62E	ธ.ค. 62E
PER 15.5	910	907	905	904	902	898	894
PER 16	939	936	934	933	931	927	922
PER 16.5	968	965	964	962	961	956	951
PER 17	998	994	993	991	990	985	980
PER 17.5	1,027	1,024	1,022	1,020	1,019	1,014	1,009
PER 18	1,056	1,053	1,051	1,050	1,048	1,043	1,038
PER 18.5	1,086	1,082	1,080	1,079	1,077	1,072	1,067
PER 19	1,115	1,111	1,110	1,108	1,106	1,101	1,095

ที่มา : ฝ่ายวิจัย ASPS

## ระดับ Leverage ของ SET50 Futures



ที่มา : Thailand Clearing House, ฝ่ายวิจัย ASPS

## Single Stock Futures

### Long BGRIMH20

คาดว่าทิศทางของกำไรอยู่ในแนวโน้มกำไรปกติเติบโตทำ New High ที่ 54.3%yoy มาอยู่ที่ 3.3 พันล้านบาท หนุนจาก โซลาเวียดนาม, SPP1, Nam Che เต็มปี รวมถึง BO Thong และ โซลาร์ กัมพูชา นอกจากนี้ ยังมีค่าใช้จ่าย SG&A ที่ลดลง จาก High Season การใช้ไฟ รวมถึง ในอนาคตจะมีโอกาสได้ลูกค้า IU รายใหม่ๆเข้ามาเพิ่ม โดยที่ Bgrim ยังมีกำลังการผลิตเหลือรองรับจากโรงงานไฟฟ้าเดิมบางส่วนและโรงไฟฟ้าใหม่ที่กำลังสร้าง จึงมองว่าเป็น Upside ต่อรายได้ในระยะถัดไป

ส่วนภาพทางเทคนิค ภาพระยะสั้น 60 นาที ราคาแกว่งตัวในกรอบ Sideway ล่าสุด อยู่ในลักษณะการแกว่งหาฐาน ทั้งนี้ ประเมินว่า หากย่อตัวลงมาบริเวณแนวรับที่ 35.00 บาท เป็นโอกาสเข้าซื้อสะสม เพื่อหวังการเกิด Technical Rebound ขึ้นไปทดสอบแนวต้านที่ 40.75 บาท ในระยะถัดไป

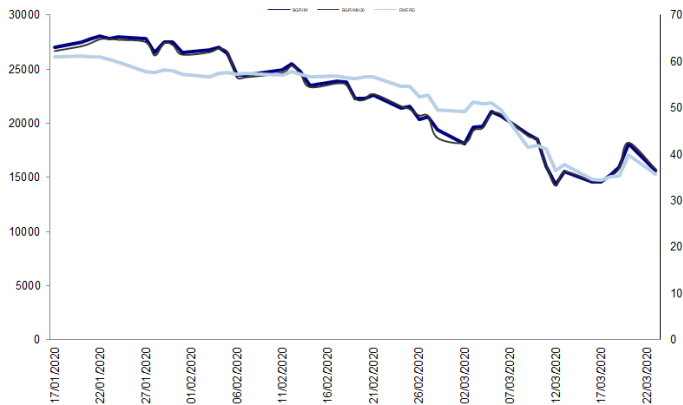
### กลยุทธ์การลงทุน

แนะนำให้รอเปิด Long BGRIMH20 ที่ 35 บาท เป้าทำกำไรที่ 37.50 บาท และ Cut Loss 1.25 บาท จากทุน

Future								Underlying			
Future	Settle Price	Basis	ASP Theory Price	Vol	OI	OI Change	Leverage	Upside	PER 62F	PBV 62F	EPS GROWTH 62F
BGRIMH20	36.80	0.30	36.51	95	639	-12	4.93	53.42%	23.18	1.98	23.13%

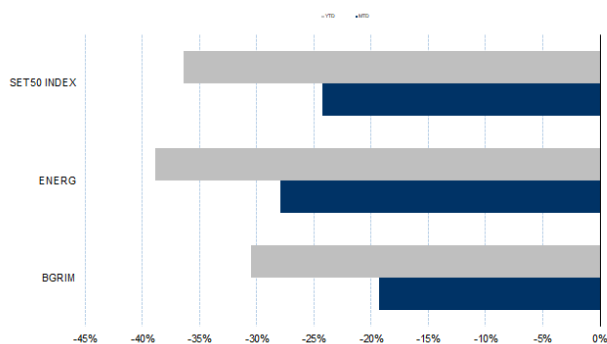
ที่มา : ฝ่ายวิจัย ASPs

### Historical Price



ที่มา : ฝ่ายวิจัย ASPs

### Historical Return



### คำนวณกำไรขาดทุนของ Stock Futures

ราคาปิด future	chg (จุด) เทียบกับราคา	บัลลงกุนรายย่อย			
		กำไร (บาท)	ค่าธรรมเนียม +VAT (บาท)	กำไรสุทธิ (บาท)	
37.30	0.5	500	8.46	492	
37.20	0.4	400	8.46	392	
37.10	0.3	300	8.46	292	
37.00	0.2	200	8.46	192	
36.90	0.1	100	8.46	92	
<b>36.80</b>	0.0	-	8.46	(8)	
36.70	-0.1	(100)	8.46	(108)	
36.60	-0.2	(200)	8.46	(208)	
36.50	-0.3	(300)	8.46	(308)	
36.40	-0.4	(400)	8.46	(408)	
36.30	-0.5	(500)	8.46	(508)	

ที่มา : ฝ่ายวิจัย ASPs

### Technical Chart



## Single Stock Futures

### Short TOPH20

จากทิศทางราคาน้ำมันดิบที่ปรับอย่างต่อเนื่อง ส่งผลกระทบต่อต่อ 1Q63 ราว 50% จึงมีความเสี่ยงที่จะทำให้ผลประกอบการของ TOP ถูกกดดันจาก Stock Loss ในระดับสูงประกอบกับฝั่ง Demand ที่ถูกกดดันจาก COVID-19 ที่ยังแพร่กระจายในหลายประเทศ ซึ่งจะทำให้ทิศทางค่าการกลั่นในระยะกลาง-ยาว ยังไม่แรงตัว ทำให้ราคาหุ้น TOP มีโอกาสถูกกดดันด้วยปัจจัยดังกล่าว

ส่วนภาพทางเทคนิค ราคาแกว่งตัวในกรอบขาลง โดยแกว่งในกรอบ Downtrend Channel โดยปัจจุบัน เริ่มเห็นสัญญาณอ่อนตัวลง หลังจาก รีบาวนขึ้นมาแรง ทั้งนี้ ประเมินว่าหากหลุด 30 บาทลงมา มีโอกาสแกว่งลงปรับฐาน ไปทดสอบแนวรับที่ 25.00 บาท

### กลยุทธ์การลงทุน

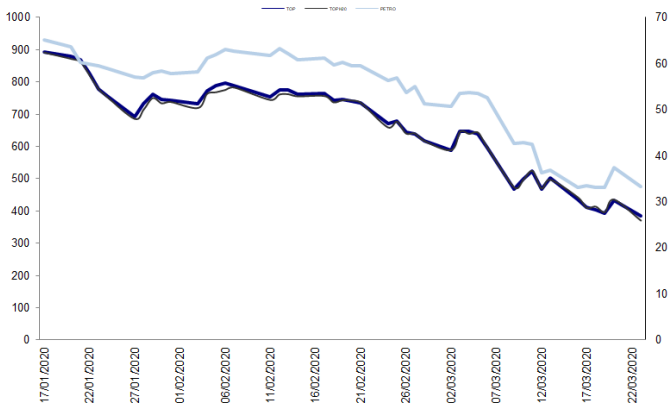
นักลงทุนเปิด Short TOPH20 ได้ที่หุ้น 27.42 บาท ปัจจุบันมีกำไร 17.20% แนะนำถือต่อ เป้าทำกำไรที่ 25 บาท Stop profit ที่ 26.40 บาท Lock กำไร 10%

Future								Underlying			
Future	Settle Price	Basis	ASP Theory Price	Vol	OI	OI Change	Leverage	Upside	PER 62F	PBV 62F	EPS GROWTH 62F
TOPH20	25.92	-1.08	27.01	377	714	-194	3.10	85.20%	8.90	0.45	179.74%

ที่มา : ฝ่ายวิจัย ASPS

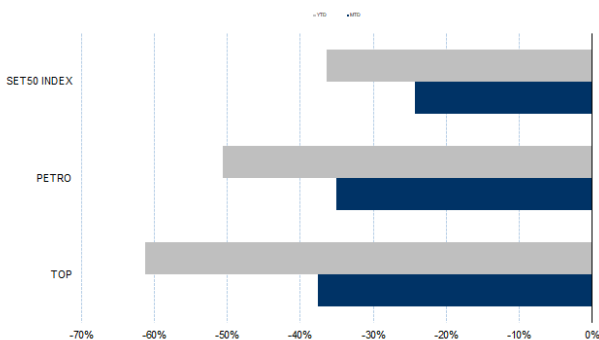
ที่มา : ฝ่ายวิจัย ASPS

### Historical Price



ที่มา : ฝ่ายวิจัย ASPS

### Historical Return



ที่มา : ฝ่ายวิจัย ASPS

ที่มา : ฝ่ายวิจัย ASPS

### คำนวณกำไรขาดทุนของ Stock Futures

ราคาปิด future	chg (จุด) เทียบกับราคาปิด	นักลงทุนรายย่อย		
		กำไร (บาท)	ค่าธรรมเนียม +VAT (บาท)	กำไรสุทธิ (บาท)
26.92	-1.00	(1,000)	9.85	(1,010)
26.72	-0.80	(800)	9.85	(810)
26.52	-0.60	(600)	9.85	(610)
26.32	-0.40	(400)	9.85	(410)
26.12	-0.20	(200)	9.85	(210)
<b>25.92</b>	<b>0.00</b>	<b>-</b>	<b>9.85</b>	<b>(10)</b>
25.72	0.20	200	9.85	190
25.52	0.40	400	9.85	390
25.32	0.60	600	9.85	590
25.12	0.80	800	9.85	790
24.92	1.00	1,000	9.85	990

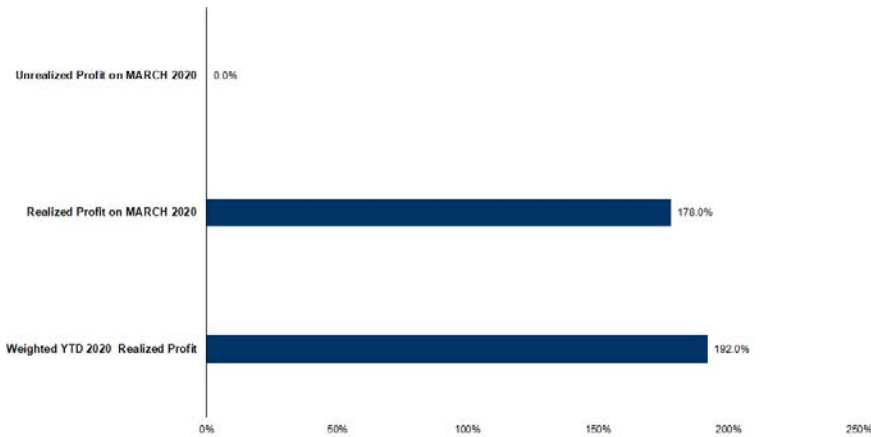
ที่มา : ฝ่ายวิจัย ASPS

### Technical Chart



ที่มา : ฝ่ายวิจัย ASPS

## Tracking Performance



หมายเหตุ: การคำนวณผลตอบแทนรวมรวมทั้งกำไรและขาดทุนสุทธิของพอร์ตการลงทุนทั้งหมดที่คำนวณตามมูลค่าตลาด ณ สิ้นงวด และแสดงตามหน่วยค่าเฉลี่ยต่อสัญญาซื้อขายที่คำนวณตามมูลค่าซื้อขาย

ที่มา : ฝ่ายวิจัย ASPS

## Top 20 Most Active Volume

Top 20 Most Active Volume

No.	Future	Settle Price	Basis	ASP Theory Price	Vol	OI	OI Change	Leverage	Resistance	Support
1	SIRIH20	0.59	0.03	0.56	30634	173685	-10593	4.91	0.71	0.53
2	IRPCH20	1.91	-0.04	1.95	6823	13427	-5457	4.28	2.16	1.80
3	JASH20	4.03	-0.03	4.06	4539	88980	-1501	6.28	4.50	3.67
4	CBGH20	59.30	0.80	58.51	1903	1272	-1080	6.06	67.22	51.50
5	WHAH20	2.12	0.00	2.12	1831	5066	-1597	5.07	2.60	1.94
6	BEMH20	6.67	-0.08	6.75	1572	2626	-1527	9.87	8.54	5.94
7	TRUEH20	2.91	0.01	2.90	1523	5310	-705	5.87	3.05	2.48
8	LPNH20	3.12	0.08	3.04	1432	19272	-1432	6.15	3.94	2.86
9	BTSH20	8.67	0.17	8.35	1275	27241	796	10.17	10.49	8.07
10	SUPERH20	0.31	0.00	0.31	1001	7595	-1000	4.08	0.38	0.30
11	TMBH20X	0.69	0.01	0.68	975	3178	-538	2.73	0.96	0.60
12	CPALLH20	58.75	0.25	58.51	769	895	327	10.69	64.67	56.75
13	IVLH20	16.97	0.07	16.90	699	1032	-593	3.71	23.19	14.70
14	MINTH20	14.25	0.05	14.20	644	130	-341	3.40	24.19	13.45
15	AOTH20	48.23	0.98	47.26	563	1012	-248	8.82	57.72	45.80
16	KTBH20	10.00	0.00	10.00	535	926	-139	10.96	12.36	8.56
17	PLANBH20	2.90	0.00	2.90	525	2057	512	2.12	4.23	2.51
18	TKNH20	4.66	0.00	4.66	509	32	-502	2.61	6.72	4.29
19	LHH20	6.30	0.30	6.00	501	750	-178	7.89	7.73	5.97
20	SAWADH20X	41.23	-0.02	41.26	497	231	-377	5.64	60.00	40.02

ที่มา : ฝ่ายวิจัย ASPS

## Gold Futures

ราคาทองคำตลาดสหรัฐเมื่อคืน ปรับตัวเพิ่มขึ้น 65.3 เหรียญฯ หรือ 4.4% ปิดอยู่ที่ 1,553.1 เหรียญฯ หลังธนาคารกลางสหรัฐ (เฟด) ออกมาตรการกระตุ้นเศรษฐกิจครั้งใหญ่เพื่อบรรเทาผลกระทบเศรษฐกิจทางจากการระบาดของไวรัสโควิด-19 ด้วยการทำ QE ในวงเงินแบบไม่จำกัด, เข้าซื้อหุ้นกู้ของภาคเอกชนเป็นครั้งแรกทั้งในและนอกตลาด รวมทั้งจะเข้าซื้อกองทุน ETFs นอกจากนี้จะเพิ่มวงเงิน 3 แสนล้านดอลลาร์สำหรับโครงการปล่อยกู้แก่ภาคธุรกิจ และโครงการสินเชื่อที่มีสินทรัพย์ค้ำประกัน ภาพรวมทำให้ค่าเงินดอลลาร์สหรัฐอ่อนค่า โดย Dollar Index ปรับลงมาอยู่ที่ 102.48 จุด ถือเป็นแรงหนุนต่อราคาทองคำ โดยล่าสุดเข้าวันนี้ (8.00 น.) ขยับขึ้นมาอยู่ในบริเวณ 1,563 เหรียญฯ สัปดาห์นี้ต้องจับตาดูการประกาศตัวเลขเศรษฐกิจสำคัญได้แก่ ดัชนีภาคการผลิตเดือน มี.ค. ในฝั่งยูโรโซน รวมถึงดัชนีราคาบ้าน, ยอดคำสั่งซื้อสินค้าคงทนเดือน ก.พ. และตัวเลข GDP ไตรมาส 4 ของสหรัฐ ซึ่งจะมีผลต่อการเคลื่อนไหวของตลาดหุ้นและตลาดทองคำ

### กลยุทธ์การลงทุน

ราคาทองคำ GFJ20 เมื่อคืน ปรับเพิ่มขึ้นตลาดโลกมากถึง 1,060 บาท ปิดอยู่ที่ 24,340 บาท เทียบเท่า 1,562 เหรียญฯ ต่ำกว่าราคาทองคำตลาด spot ล่าสุดที่เคลื่อนไหวบริเวณ 1,563 เหรียญฯ คาดราคาทองคำ GFJ20 วันนี้จะอยู่ในกรอบ 24,250- 24,600 บาท โดยทิศทางราคาทองคำที่ยังผันผวนต่อเนื่อง กอปรกับความเสี่ยงจาก FX ทำให้ฝ่ายวิจัยไม่แนะนำให้ถือสถานะข้ามวัน จึงคงให้นักลงทุน Trading บริเวณ 1,550-1,580 เหรียญฯ เทียบเท่า 24,160-24,620 บาท และกำหนดจุด Cut Loss ไว้ 100 บาท เพื่อป้องกันความเสี่ยง หากราคาทองคำเคลื่อนไหวผิดจากคาด

## เทคนิค Gold Spot



ที่มา : ฝ่ายวิจัย ASPS

**GOLD Technical:** ราคาทองคำฟื้นตัวขึ้นมาแรง หลังลงไปทดสอบแนวรับที่ \$1450 โดยปัจจุบัน เริ่มแกว่งขึ้นทดสอบเส้น EMA ต่อเนื่อง โดยกลับมาแกว่งในกรอบการเคลื่อนไหว \$1555-\$1611 ทั้งนี้ ประเมินว่าหากหลุด \$1555 จะเป็นการเปิด Downside มีโอกาสลงไปหาฐานกันใหม่

## Gold Futures

FUTURES	Last	Chg	%Chg	Vol.	OI	OI Chg
GFJ20	24,340	860	3.66	252	1,031	74
GFJM20	24,310	760	3.23	141	532	32
GFQ20	24,420	820	3.47	75	679	24

## Mini Gold Futures

FUTURES	Last	Chg	%Chg	Vol.	OI	OI Chg
GF10J20	24,360	880	3.88	7,666	11,362	-151
GF10M20	24,420	900	3.83	4,317	6,483	-118
GF10Q20	24,480	880	3.77	1,479	5,533	-174

หมายเหตุ : ราคาปิดของ Gold Futures (Night Session) Settle ณ เวลา 22.00 น. และปริมาณการซื้อขายเกิดขึ้นในช่วงเวลา 19.30-22.30 น.

ที่มา : ฝ่ายวิจัย ASPS

## ASPS Gold Valuation Matrix (เหรียญฯ/ทรอยออนซ์)

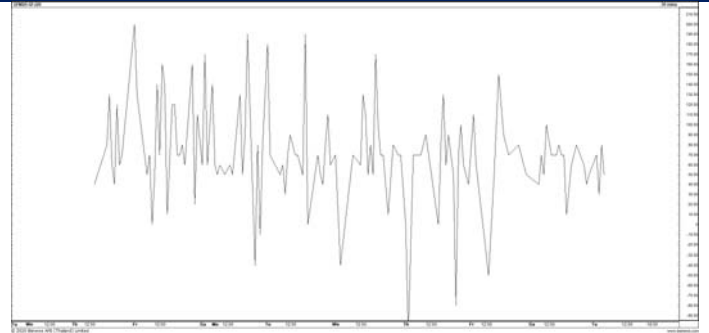
	←			Dolar Index					→		
	93	94	95	96	97	98	99	100	101	102	103
40	1,617.66	1,589.21	1,560.76	1,532.31	1,503.86	1,475.41	1,446.96	1,418.52	1,390.07	1,361.62	1,333.17
43	1,616.71	1,588.26	1,559.81	1,531.36	1,502.91	1,474.47	1,446.02	1,417.57	1,389.12	1,360.67	1,332.22
46	1,615.76	1,587.31	1,558.86	1,530.42	1,501.97	1,473.52	1,445.07	1,416.62	1,388.17	1,359.72	1,331.28
49	1,614.82	1,586.37	1,557.92	1,529.47	1,501.02	1,472.57	1,444.12	1,415.67	1,387.23	1,358.78	1,330.33
52	1,613.87	1,585.42	1,556.97	1,528.52	1,500.07	1,471.62	1,443.18	1,414.73	1,386.28	1,357.83	1,329.38
55	1,612.92	1,584.47	1,556.02	1,527.57	1,499.13	1,470.68	1,442.23	1,413.78	1,385.33	1,356.88	1,328.43
58	1,611.97	1,583.53	1,555.08	1,526.63	1,498.18	1,469.73	1,441.28	1,412.83	1,384.38	1,355.94	1,327.49
61	1,611.03	1,582.58	1,554.13	1,525.68	1,497.23	1,468.78	1,440.33	1,411.89	1,383.44	1,354.99	1,326.54
64	1,610.08	1,581.63	1,553.18	1,524.73	1,496.28	1,467.84	1,439.39	1,410.94	1,382.49	1,354.04	1,325.59
67	1,609.13	1,580.68	1,552.24	1,523.79	1,495.34	1,466.89	1,438.44	1,409.99	1,381.54	1,353.09	1,324.65
70	1,608.19	1,579.74	1,551.29	1,522.84	1,494.39	1,465.94	1,437.49	1,409.04	1,380.60	1,352.15	1,323.70
73	1,607.24	1,578.79	1,550.34	1,521.89	1,493.44	1,464.99	1,436.55	1,408.10	1,379.65	1,351.20	1,322.75

## การแปลงราคาทองคำให้เป็นบาท

GOLD Londin AM ( USD/Ounce )	FX ( บาท/ USD )				
	32.00	32.25	32.50	32.75	33.00
1,450	22,055	22,228	22,400	22,572	22,744
1,470	22,359	22,534	22,709	22,884	23,058
1,490	22,664	22,841	23,018	23,195	23,372
1,510	22,968	23,147	23,327	23,506	23,686
1,530	23,272	23,454	23,636	23,818	23,999
1,550	23,576	23,760	23,945	24,129	24,313
1,570	23,881	24,067	24,254	24,440	24,627
1,590	24,185	24,374	24,563	24,752	24,940
1,610	24,489	24,680	24,872	25,063	25,254

ที่มา : ฝ่ายวิจัย ASPS

## Spread ระหว่าง GFM20 – GFJ20



ที่มา : ฝ่ายวิจัย ASPS

## คำนวณกำไรขาดทุนของ Gold Futures

บทลงทฤษฎีย่อย				
(ค่าธรรมเนียม 490.10 บาท/สัญญา/ข้าง)				
ราคาปิด future	เปลี่ยนแปลง	กำไร (ขาดทุน)	ค่าธรรมเนียม+ VAT (บาท)	กำไร (ขาดทุน)สุทธิ
24,590.00	250.0	12,500	(1,049)	11,451
24,540.00	200.0	10,000	(1,049)	8,951
24,490.00	150.0	7,500	(1,049)	6,451
24,440.00	100.0	5,000	(1,049)	3,951
24,390.00	50.0	2,500	(1,049)	1,451
<b>24,340.00</b>	<b>0.0</b>	<b>-</b>	<b>(1,049)</b>	<b>(1,049)</b>
24,290.00	-50.0	(2,500)	(1,049)	(3,549)
24,240.00	-100.0	(5,000)	(1,049)	(6,049)
24,190.00	-150.0	(7,500)	(1,049)	(8,549)
24,140.00	-200.0	(10,000)	(1,049)	(11,049)
24,090.00	-250.0	(12,500)	(1,049)	(13,549)

ที่มา : ฝ่ายวิจัย ASPS

## คำนวณกำไรขาดทุนของ Mini Gold Futures

บทลงทฤษฎีย่อย				
(ค่าธรรมเนียม 98.10 บาท/สัญญา/ข้าง)				
ราคาปิด future	เปลี่ยนแปลง	กำไร (ขาดทุน)	ค่าธรรมเนียม+ VAT (บาท)	กำไร (ขาดทุน)สุทธิ
24,610.00	250.0	2,500	(210)	2,290
24,560.00	200.0	2,000	(210)	1,790
24,510.00	150.0	1,500	(210)	1,290
24,460.00	100.0	1,000	(210)	790
24,410.00	50.0	500	(210)	290
<b>24,360.00</b>	<b>0.0</b>	<b>-</b>	<b>(210)</b>	<b>(210)</b>
24,310.00	-50.0	(500)	(210)	(710)
24,260.00	-100.0	(1,000)	(210)	(1,210)
24,210.00	-150.0	(1,500)	(210)	(1,710)
24,160.00	-200.0	(2,000)	(210)	(2,210)
24,110.00	-250.0	(2,500)	(210)	(2,710)

ที่มา : ฝ่ายวิจัย ASPS