

กลยุทธ์การลงทุนอนุพันธ์

SET50 Futures:

SET50 อาจมีแรงหนุนจากการปรับขึ้นของตลาดต่างประเทศ แต่ด้วยปัจจัยแวดล้อมภายในที่มีหลายแรงกดดันทำให้ Upside จำกัดแนะนำ Trading S50M20 ในกรอบ 715 – 750 จุด

SET50 Option:

แนะนำให้สลับมาเปิด Long S50M20P750 ที่ Premium 55 จุด (SET50=755) เป้าทำกำไรที่ 85 จุด (SET50=725) และ Cut Loss 3 จุดจากทุน การติดเชื้อ COVID-19 ในประเทศและผลกระทบ สร้างแรงกดดัน

Single Stock Futures:

สถานะ Long BGRIMH20 ที่ทุน 38.76 บาท พลิกเป็นขาดทุน 3.5% แนะนำถือต่อ เป้าทำกำไรที่ 40 บาท และ Cut loss 1.25 บาทจากทุน โดยราคาหุ้นที่ปรับลดลงแรงมีโอกาสดีตัวกลับ

การเปิด Short KTCH20 ถูก Cut Loss รับผลขาดทุน 18% แนะนำให้รอทำ Follow Short TASC0M20 เมื่อราคาหลุด 16.40 บาทลงมา เป้าทำกำไรที่ 15.60 บาท Cut Loss 0.40 บาทจากทุน

Gold Futures:

USD อ่อนค่า บวกความกังวลเรื่อง COVID-19 หนุนราคาทองคำปรับตัวสูงขึ้น อย่างไรก็ตามไม่

แนะนำให้ถือสถานะข้ามวันหยุด Trading GFJ20 กรอบ 24970 – 25430 บาท (1610 – 1640\$)

สถานะของนักลงทุน

	All Futures Long(Short) Position : Contract			Accumulated Long(Short)		
	Long	Short	Net	2 Days	1 Weeks	1 Months
Institution	149,414	120,072	29,342	61,001	-105,884	289,933
Foreign	200,865	181,245	19,620	7,749	47,528	311,251
Retail	270,691	319,653	-48,962	-68,750	58,356	-601,184

	SET50 Futures Long(Short) Position : Contract			Accumulated Long(Short)		
	Long	Short	Net	2 Days	1 Weeks	1 Months
Institution	60,205	55,722	4,483	13,359	333	-88,364
Foreign	185,679	168,195	17,484	9,738	20,546	129,168
Retail	200,386	222,353	-21,967	-23,097	-20,879	-40,804

	Single Stock Futures Long(Short) Position : Contract			Accumulated Long(Short)		
	Long	Short	Net	2 Days	1 Weeks	1 Months
Institution	72,179	48,433	23,746	38,851	-109,441	375,895
Foreign	11,116	8,760	2,356	-4,395	18,077	102,538
Retail	49,688	75,790	-26,102	-34,456	91,364	-478,433

	Metal Futures Long(Short) Position : Contract			Accumulated Long(Short)		
	Long	Short	Net	2 Days	1 Weeks	1 Months
Institution	2,868	1,754	1,114	3,148	4,183	5,811
Foreign	4,070	4,290	-220	2,406	8,915	73,754
Retail	12,143	13,037	-894	-5,554	-13,098	-79,565

	Call Option Long(Short) Position : Contract			Accumulated Long(Short)		
	Long	Short	Net	2 Days	1 Weeks	1 Months
Institution	35	264	-229	-383	-1,049	-9,228
Foreign	2	26	-24	1	123	-6,160
Retail	1,639	1,386	253	408	1,167	15,546

	Put Option Long(Short) Position : Contract			Accumulated Long(Short)		
	Long	Short	Net	2 Days	1 Weeks	1 Months
Institution	23	53	-30	-172	-420	-1,818
Foreign	12	2	10	11	51	-395
Retail	1,288	1,268	20	161	402	2,848

ที่มา : ฝ่ายวิจัย ASPS

วันศุกร์ที่ 27 มีนาคม พ.ศ. 2563

SET50 Index Futures / Option	P. 2
Single Stock Futures	P. 4
Gold Futures	P. 7

*ภายใต้สภาวะที่ตลาดผันผวนกับความผันผวนสูง ทำให้การปรับกลยุทธ์ใน Derivative Talk ต้องสามารถดำเนินการได้อย่างรวดเร็วขึ้น ฝ่ายวิจัยฯ จึงได้มีการเพิ่มช่องทางติดตามคำแนะนำกลยุทธ์การซื้อขายระหว่างวันทำการผ่าน 2 ช่องทาง เพื่อให้ให้นักลงทุนสามารถปรับเปลี่ยนกลยุทธ์ได้มีประสิทธิภาพมากยิ่งขึ้น คือ

- 1.Application: ASP Smart
- 2.Telegram: ASIAPLUS GROUP (<http://bit.ly/TeleAsiaplusgroup>)

Derivatives Team เลขทะเบียน นักวิเคราะห์

เกศกิติ์ ทวีธรรณ	004132
ประสิทธิ์ รัตนกิจนล, CISA, CFA	025917
วอลพรรณ น้อยธรรณ	019994
เชาชัย พันธนาภกิจ	064045
จรรยาธรรณ จังจิราธรรณ	ผู้ช่วยนักวิเคราะห์

SET50 Overview

การปรับขึ้นแรงของดัชนี Dow Jones วานนี้ 6.35% ครอบรับเชิงบวกต่อแผนกระตุ้นเศรษฐกิจสหรัฐฯ วงเงิน 2 ล้านล้านเหรียญ ที่ผ่านในชั้นของวุฒิสภาและถูกส่งให้สภาผู้แทนราษฎรพิจารณาในวันนี้ ประกอบกับถ้อยแถลงของประธาน FED ที่ออกมาส่งสัญญาณพร้อมดำเนินนโยบายการเงินที่รับมือสถานการณ์ COVID-19 ในสหรัฐฯ หักล้างความกังวลต่อการรายงานตัวเลขขอรับสวัสดิการว่างงานครั้งแรกที่พุ่งขึ้นมากที่สุดเป็นประวัติการณ์ 3.28 ล้านรายและสถานการณ์การแพร่ระบาดของโรคที่พบผู้ติดเชื้อในสหรัฐฯ ที่เพิ่มขึ้นอย่างมากจนปัจจุบันจำนวนผู้ติดเชื้อแซงหน้าจีนจนหมดสิ้น การที่นักลงทุนให้น้ำหนักไปที่มาตรการกระตุ้นทั้งการเงินและการคลังข้างต้น ได้สร้าง Sentiment เชิงบวกต่อตลาดหุ้นในภูมิภาคซึ่งทำให้ SET50 Index ยังน่าจะปรับเพิ่มขึ้นได้ในช่วงเปิดตลาด แต่อย่างไรก็ตามด้วยความไม่แน่นอนที่ยังมีอยู่สูง โดยเฉพาะจำนวนผู้ติดเชื้อในประเทศวานนี้เพิ่มขึ้นอีก 111 ราย รวมเป็น 1,045 ราย แต่เป็นที่น่าสังเกตว่าผู้ติดเชื้อในต่างจังหวัดกลับมีสัดส่วนเพิ่มขึ้นเป็น 49.3% ของผู้ติดเชื้อรวมทั้งหมดเมื่อเทียบกับสัปดาห์ก่อนที่อยู่ระดับ 10%-15% เท่านั้น สถานการณ์ดังกล่าวจึงยังเป็นประเด็นที่ต้องจับตาเป็นอย่างยิ่งว่าการใช้ พ.ร.ก.ฉุกเฉินที่เริ่มตั้งแต่วันนี้จะควบคุมจำนวนผู้ติดเชื้อในประเทศได้มีประสิทธิภาพมากน้อยเพียงใด ความไม่แน่นอนที่เกิดขึ้นข้างต้นอาจทำให้การปรับขึ้นของ SET Index ยังจำกัด โดยวันนี้คาดกรอบการเคลื่อนไหวที่ 720-755 จุด

SET50 Index Futures

Direction Trading: SET50 อาจมีแรงหนุนจากการปรับขึ้นของตลาดต่างประเทศ แต่ด้วยปัจจัยแวดล้อมภายในที่มีหลายแรงกดดันทำให้ Upside จำกัดแนะนำ Trading S50M20 ในกรอบ 715 – 750 จุด

Spread Trading: Spread ระหว่าง S50M20-S50H20 ปัจจุบันอยู่ที่ -8.30 จุด ซึ่งใกล้เคียงกับค่าทางทฤษฎีที่ -7.0 จุด จึงแนะนำ Wait & See หลังจาก Spread ไม่กว้างมากพอที่จะทำกำไร

SET50 Option : แนะนำให้สลับมาเปิด Long S50M20P750 ที่ Premium 55 จุด (SET50=755) เป้าทำกำไรที่ 85 จุด (SET50=725) และ Cut Loss 3 จุดจากทุน

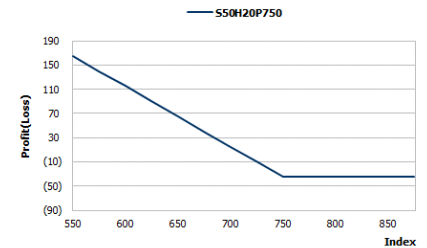
	SET50	S50H20	S50M20
แนวรับ	720	715	710
แนวต้าน	755	750	745

*ภายใต้ภาวะที่ตลาดเปราะบางกับความผันผวนสูง พยายามจับได้มีการเพิ่มช่องทางติดตามคำแนะนำกลยุทธ์การซื้อขายระหว่างวันผ่าน 2 ช่องทาง คือ

1.Application: ASP Smart

2.Telegram: ASIAPLUS GROUP

(<http://bit.ly/TeleAsiaplusgroup>)



หมายเหตุ : ตัวคูณดัชนีเท่ากับ 200 บาท ต่อ 1 จุดของดัชนี

	Last	1Yr Hist. Volatility	2Week Hist. Volatility
SET50 Index	737.58	27.9426	97.7609

Call Option

	Premium	Chg	Break Even	Intrinsic Value	Time Value	All-in-Premium	Theory Price	Volume	Open Interest	Implied Volatility	Delta	Effective Gearing	Time Decay
S50M20C775	56.00	4.00	> 831	0.00	56.00	0.13	46.37	1	110	49.92	0.45	5.98	0.13
S50M20C750	56.00	-4.00	> 806	0.00	56.00	0.09	55.62	5	37	46.39	0.47	6.22	0.09
S50M20C725	80.00	10.00	> 805	12.58	67.42	0.09	66.27	7	12	53.43	0.55	5.07	0.09
S50M20C700	99.10	4.10	> 799.1	37.58	61.52	0.08	78.41	1	38	58.58	0.60	4.46	0.08
S50M20C675	143.10	33.10	> 818.1	62.58	80.52	0.11	92.09	0	12	59.55	0.63	3.26	0.11

Put Option

	Premium	Chg	Break Even	Intrinsic Value	Time Value	All-in-Premium	Theory Price	Volume	Open Interest	Implied Volatility	Delta	Effective Gearing	Time Decay
S50M20P775	90.00	-63.50	< 685	37.42	52.58	-0.07	94.98	1	54	37.81	-0.61	-5.22	-0.07
S50M20P750	128.70	-8.90	< 621.3	12.42	106.58	-0.16	79.35	0	0	78.67	-0.44	-2.58	-0.16
S50M20P725	75.00	-10.00	< 650	0.00	75.00	-0.12	65.11	15	22	55.34	-0.43	-4.17	-0.12
S50M20P700	79.00	0.10	< 621	0.00	79.00	-0.16	52.36	12	127	65.51	-0.38	-3.39	-0.16
S50M20P675	60.00	-1.00	< 615	0.00	60.00	-0.17	41.16	7	175	62.41	-0.34	-3.85	-0.17

ที่มา : ฝ่ายวิจัย ASPS

ภาพรวมการซื้อขาย SET50 Index

UNDERLYING	Close	Chg	%Chg	สรุปการซื้อขาย
SET50	737.58	9.05	1.23%	26/03/2020

Symbol	Settle	Chg	%Chg	Vol.	OI	OI Chg
S50H20	737.90	14.0	1.9%	221,101	171,435	-34,440
S50J20	731.30	12.3	1.7%	122	240	34
S50K20	730.30	10.7	1.5%	21	42	4
S50M20	729.60	12.1	1.7%	210,149	203,110	22,605
S50U20	722.60	11.7	1.6%	9,791	10,794	410
S50Z20	722.00	12.7	1.8%	5,086	5,732	548

SET50 Futures Long(Short) : สัญญา				สะสม Long(Short)		
	Long	Short	Net	2 วัน	2 สัปดาห์	QTD
สถานะ	60,205	55,722	4,483	13,359	-17,816	-108,595
ต่างชาติ	185,679	168,195	17,484	9,738	37,212	174,121
รวมย่อย	200,386	222,353	-21,967	-23,097	-19,396	-65,526

ที่มา : ฝ่ายวิจัย ASPS

คาดการณ์ Spread ณ สิ้นเดือนจาก ASPS Model

เป้าหมาย Spread ธีรียโกล - ธีรียโกล						
	S50F20	S50G20	S50H20	S50J20	S50K20	S50M20
ณ 30 ม.ค.63		ณ 27 ก.พ.63	ณ 30 มี.ค.63	ณ 29 เม.ย.63	ณ 28 พ.ค.63	ณ 29 มิ.ย.63
S50F20						
S50G20	-2.15					
S50H20	-6.00	-3.85				
S50J20	-12.72	-10.57	-6.73			
S50K20	-14.12	-11.97	-8.13	-1.39		
S50M20	-12.99	-10.84	-7.00	-0.25	1.11	

*สมมติฐานอัตราดอกเบี้ยนโยบายระหว่าง เม.ย. - มิ.ย. 63 เท่ากับ 1.25%

ที่มา : ฝ่ายวิจัย ASPS

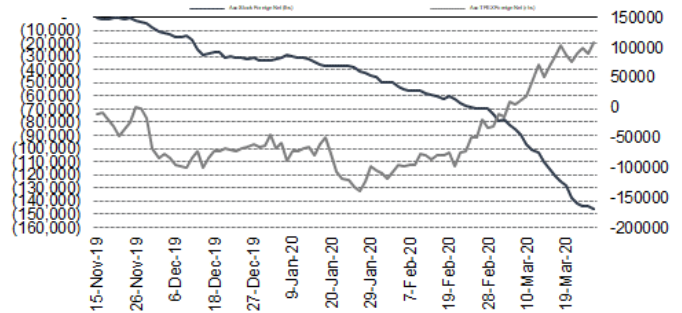
คำนวณกำไรขาดทุนของ SET50 Futures

นักลงทุนรายย่อย					
(ค่าธรรมเนียม 87.10 บาท/สัญญา/ข้าง)					
ราคาปิด	chg (จุด)	กำไร	ค่าธรรมเนียม+ VAT (บาท)	กำไร	
Futures	เทียบกับ	(ขาดทุน)		(ขาดทุน)สุทธิ	
734.60	5.0	1,000	(186)	814	
733.60	4.0	800	(186)	614	
732.60	3.0	600	(186)	414	
731.60	2.0	400	(186)	214	
730.60	1.0	200	(186)	14	
729.60	0.0	0.0	(186)	(186)	
728.60	-1.0	(200)	(186)	(386)	
727.60	-2.0	(400)	(186)	(586)	
726.60	-3.0	(600)	(186)	(786)	
725.60	-4.0	(800)	(186)	(986)	
724.60	-5.0	(1,000)	(186)	(1,186)	

ที่มา : ฝ่ายวิจัย ASPS

ความสัมพันธ์สถานะของนักลงทุนต่างประเทศในตราสารอนุ

และ SET50 Futures



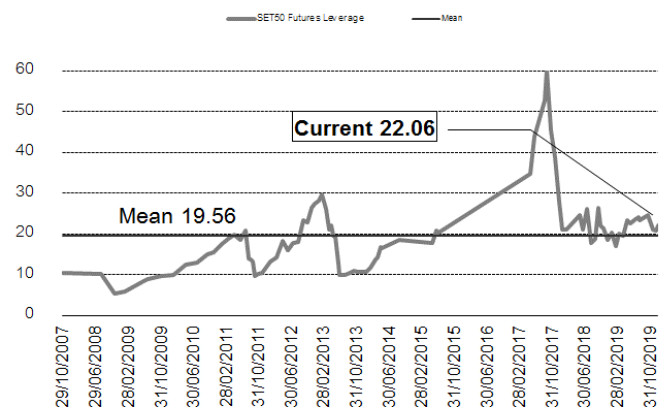
ที่มา : ฝ่ายวิจัย ASPS

SET50 ที่ระดับค่า PER ต่างๆ

SET 50 Sensitivity							
(เท่า)	ม.ค. 62E	มี.ค. 62E	เม.ย. 62E	พ.ค. 62E	มิ.ย. 62E	ก.ย. 62E	ธ.ค. 62E
PER 15.5	910	907	905	904	902	898	894
PER 16	939	936	934	933	931	927	922
PER 16.5	968	965	964	962	961	956	951
PER 17	998	994	993	991	990	985	980
PER 17.5	1,027	1,024	1,022	1,020	1,019	1,014	1,009
PER 18	1,056	1,053	1,051	1,050	1,048	1,043	1,038
PER 18.5	1,086	1,082	1,080	1,079	1,077	1,072	1,067
PER 19	1,115	1,111	1,110	1,108	1,106	1,101	1,095

ที่มา : ฝ่ายวิจัย ASPS

ระดับ Leverage ของ SET50 Futures



ที่มา : Thailand Clearing House, ฝ่ายวิจัย ASPS

Single Stock Futures

Long BGRIMH20

คาดว่าทิศทางของกำไรอยู่ในแนวโน้มกำไรปกติเติบโตทำ New High ที่ 54.3%yoy มาอยู่ที่ 3.3 พันล้านบาท หนุนจาก โซลาเวียดนาม, SPP1, Nam Che เต็มปี รวมถึง BO Thong และ โซลาร์ กัมพูชา นอกจากนี้ ยังมีค่าใช้จ่าย SG&A ที่ลดลง จาก High Season การใช้ไฟ รวมถึง ในอนาคตจะมีโอกาสได้ลูกค้า IU รายใหม่ๆเข้ามาเพิ่ม โดยที่ Bgrim ยังมีกำลังการผลิตเหลือรองรับจากโรงงานไฟฟ้าเดิมบางส่วนและโรงไฟฟ้าใหม่ที่กำลังสร้าง จึงมองว่าเป็น Upside ต่อรายได้ในระยะถัดไป

ส่วนภาพทางเทคนิค ภาพระยะสั้น 60 นาที ราคาแกว่งตัวในกรอบ Sideway ล่าสุด อยู่ในลักษณะการแกว่งหาฐาน ทั้งนี้ ประเมินว่า หากย่อตัวลงมาบริเวณแนวรับที่ 37.50 บาท เป็นโอกาสเข้าซื้อสะสม เพื่อหวังการเกิด Technical Rebound ขึ้นไปทดสอบแนวต้านที่ 42.75 บาท ในระยะถัดไป

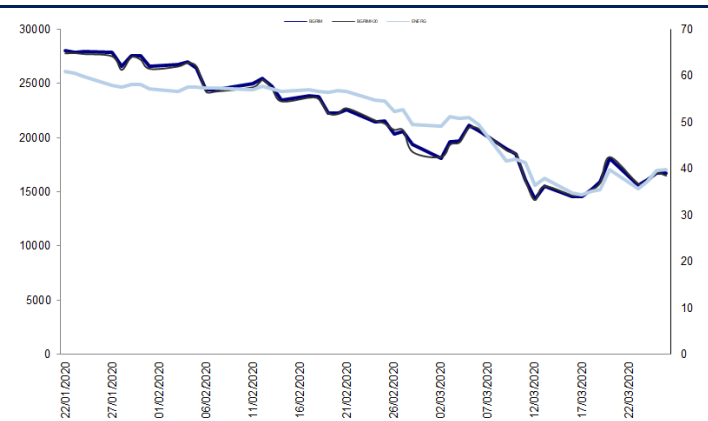
กลยุทธ์การลงทุน

สถานะ Long BGRIMH20 ที่ทุน 38.76 บาท พลิกเป็นขาดทุน 3.5% แนะนำถือต่อ เป้าทำกำไรที่ 40 บาท และ Cut loss 1.25 บาทจากทุน

Future								Underlying			
Future	Settle Price	Basis	ASP Theory Price	Vol	OI	OI Change	Leverage	Upside	PER 62F	PBV 62F	EPS GROWTH 62F
BGRIMH20	38.50	-0.50	39.00	435	221	-210	5.26	43.59%	24.77	2.11	23.13%

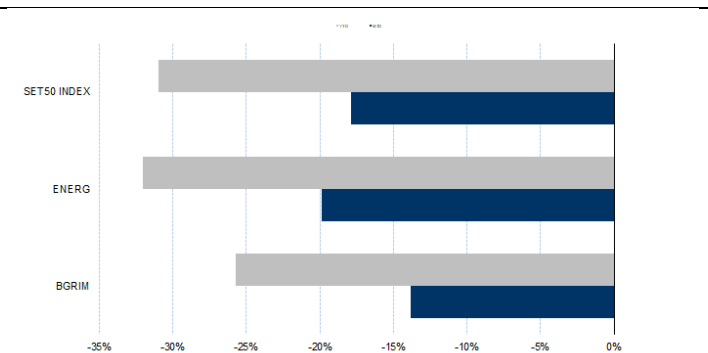
ที่มา : ฝ่ายวิจัย ASPS

Historical Price



ที่มา : ฝ่ายวิจัย ASPS

Historical Return



ที่มา : ฝ่ายวิจัย ASPS

คำนวณกำไรขาดทุนของ Stock Futures

ราคาปิด future	มักลงทุนรายย่อย			
	chg (จุด) เทียบกับราคา	กำไร (บาท)	ค่าธรรมเนียม +VAT (บาท)	กำไรสุทธิ (บาท)
39.00	0.5	500	8.46	492
38.90	0.4	400	8.46	392
38.80	0.3	300	8.46	292
38.70	0.2	200	8.46	192
38.60	0.1	100	8.46	92
38.50	0.0	-	8.46	(8)
38.40	-0.1	(100)	8.46	(108)
38.30	-0.2	(200)	8.46	(208)
38.20	-0.3	(300)	8.46	(308)
38.10	-0.4	(400)	8.46	(408)
38.00	-0.5	(500)	8.46	(508)

ที่มา : ฝ่ายวิจัย ASPS

Technical Chart



ที่มา : ฝ่ายวิจัย ASPS

Single Stock Futures

Short TASCOM20

บริษัทยังมีปัจจัยลบกดดันหลายประการ ทั้งราคาน้ำมันดิบที่ปรับตัวลงอย่างรุนแรง จะส่งผลให้เกิด Stock Loss จำนวนมาก ในงวด 1Q63 ประกอบกับยอดขายตลาดต่างประเทศที่ลดลงจากผลไวรัส Covid-19 ส่งผลให้ลูกค้าของ TASCOT ในจีนเกือบ 50% ที่เคยชะลอการรับมือสินค้า ขอยืดเวลารับมือสินค้าต่อไปอีก 2-3 เดือน น่าจะกระทบต่อยอดขายรวมในปี 2563

ส่วนภาพทางเทคนิค ราคาอยู่ในลักษณะการแกว่งขึ้นทดสอบเส้น EMA ระยะสั้น หลังลงไปแรงทำจุดต่ำสุดที่ 14.90 บาท แต่ก็เริ่มเห็นการอ่อนตัวลงอีกครั้งจากแท่งเทียนแดง ดังนั้น ประเมินว่า หากหลุด 16.40 บาทจะเป็นการเปิด Downside ทั้งนี้ ประเมินแนวรับถัดไปไว้ที่ 15.60 บาท

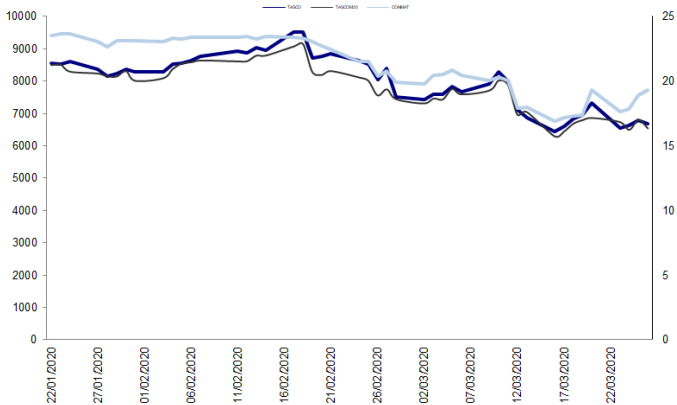
กลยุทธ์การลงทุน

แนะนำ Follow Short TASCOM20 เมื่อราคาหลุด 16.40 บาท เป้าหมาย 15.60 บาท Cut Loss 0.40 บาทจากทุน

Future								Underlying			
Future	Settle Price	Basis	ASP Theory Price	Vol	OI	OI Change	Leverage	Upside	PER 62F	PBV 62F	EPS GROWTH 62F
TASCOH20	16.69	-0.01	16.70		180	0	6.76	8.38%	9.33	1.83	76.75%

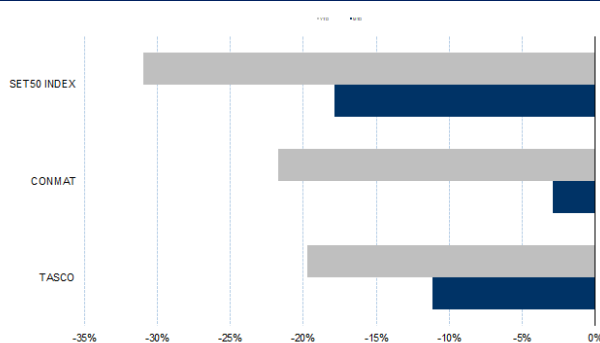
ที่มา : ฝ่ายวิจัย ASPS

Historical Price



ที่มา : ฝ่ายวิจัย ASPS

Historical Return



ที่มา : ฝ่ายวิจัย ASPS

คำนวณกำไรขาดทุนของ Stock Futures

ราคาปิด future	นัทลงทุนรายย่อย				
	chg (จุด) เทียบกับราคาปิด	กำไร (บาท)	ค่าธรรมเนียม +VAT (บาท)	กำไรสุทธิ (บาท)	
17.69	-1.00	(1,000)	3.18	(1,003)	
17.49	-0.80	(800)	3.18	(803)	
17.29	-0.60	(600)	3.18	(603)	
17.09	-0.40	(400)	3.18	(403)	
16.89	-0.20	(200)	3.18	(203)	
16.69	0.00	-	3.18	(3)	
16.49	0.20	200	3.18	197	
16.29	0.40	400	3.18	397	
16.09	0.60	600	3.18	597	
15.89	0.80	800	3.18	797	
15.69	1.00	1,000	3.18	997	

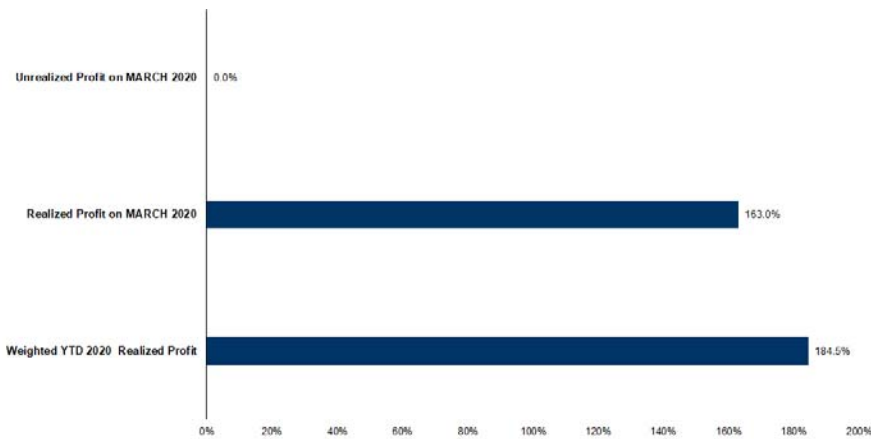
ที่มา : ฝ่ายวิจัย ASPS

Technical Chart



ที่มา : ฝ่ายวิจัย ASPS

Tracking Performance



หมายเหตุ: การคำนวณผลตอบแทนรวมโดยอิงกับเงินต้นและเงินปันผลที่ได้รับจากตลาดล่วงหน้า และผลตอบแทนรวมจากการซื้อขายสัญญาซื้อขายล่วงหน้าในตลาดล่วงหน้า

ที่มา : ฝ่ายวิจัย ASPS

Top 20 Most Active Volume

Top 20 Most Active Volume

No.	Future	Settle Price	Basis	ASP Theory Price	Vol	OI	OI Change	Leverage	Resistance	Support
1	JASH20	4.23	0.03	4.20	7067	38917	-7046	6.50	4.38	3.68
2	BLANDH20	0.80	0.00	0.80	6015	5576	-6008	7.02	0.90	0.66
3	SUPERH20	0.30	-0.02	0.32	2001	1594	-2001	4.21	0.36	0.29
4	PRMH20	3.84	0.00	3.84	1501	46	-1501	3.16	3.88	2.95
5	TMBH20X	0.76	-0.01	0.77	613	1646	-563	3.09	0.90	0.55
6	STPIH20	3.40	0.00	3.40	500	123	-500	3.58	3.76	2.31
7	BGRIMH20	38.50	-0.50	39.00	435	221	-210	5.26	40.17	30.75
8	IVLH20	19.00	0.20	18.80	365	451	-280	4.12	21.76	13.55
9	BTSH20	8.90	0.00	8.75	273	277	-255	10.65	10.02	7.52
10	TRUEH20	2.95	0.01	2.94	271	4611	-52	5.95	2.99	2.48
11	STAH20	10.37	0.07	10.30	255	599	155	5.77	11.38	8.91
12	EAH20	33.74	0.24	33.50	251	85	-256	7.05	35.25	27.26
13	KKPH20	35.22	-1.03	36.25	237	19	-210	8.37	46.42	23.56
14	CPFH20	23.69	0.19	23.50	220	660	192	7.83	24.15	19.27
15	STECH20	11.28	-0.02	11.30	214	317	-214	3.76	12.55	8.11
16	PTGH20	9.40	0.30	9.10	209	493	-115	3.19	12.37	8.36
17	PTTEPH20	67.79	0.54	63.72	200	130	-71	6.89	76.91	33.67
18	PTHH20	31.10	-0.15	31.25	181	472	-99	12.27	31.46	21.15
19	KTCH20	25.00	-0.25	25.25	181	350	-165	6.21	31.13	20.98
20	AOTH20	50.51	-0.24	50.76	163	489	-108	9.47	55.69	43.69

ที่มา : ฝ่ายวิจัย ASPS

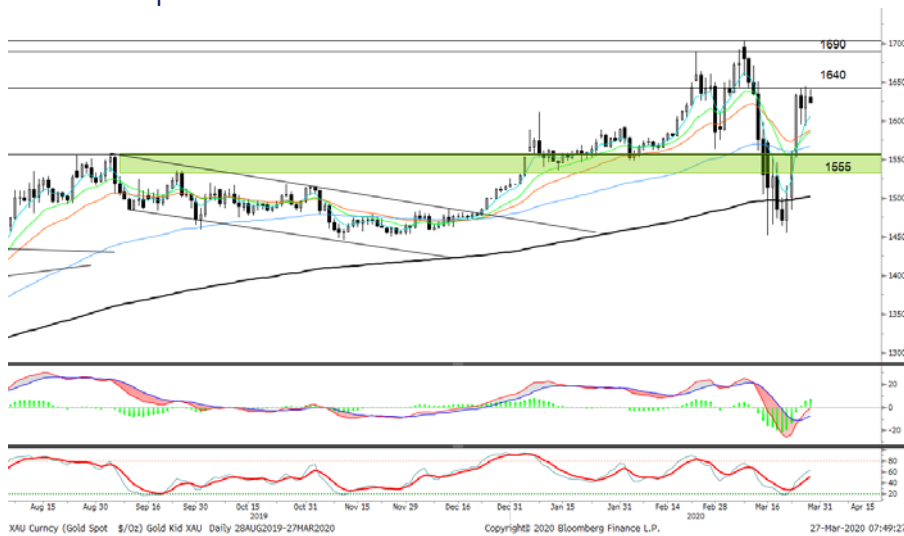
Gold Futures

ราคาทองคำตลาดสหรัฐเมื่อคืน ปรับเพิ่มขึ้น 20.03 เหรียญฯ หรือ 1.25% ปิดอยู่ที่ 1,628.8 เหรียญฯ จากค่าเงินดอลลาร์สหรัฐอ่อนค่า ภายหลังสหรัฐเปิดเผยข้อมูลการจ้างงานในเชิงลบ โดยจำนวนผู้ขอรับสวัสดิการว่างงานรายสัปดาห์พุ่งขึ้นสูงสุดเป็นประวัติการณ์ เหตุจากการปิดกิจการของภาคธุรกิจ จากผลกระทบของโควิด-19 ขณะที่ตัวเลขประมาณการครั้งที่ 3 ของจีดีพีในงวด 4Q62 สอดคล้องกับคาดการณ์ไว้ ภาพรวม Dollar Index เมื่อคืนปรับร่วงลง 2.2% หลุดระดับ 100 จุด ปิดอยู่ที่ 99.35 ถือเป็นแรงหนุนหลักของราคาทองคำ นอกจากนี้ตลาดทองคำมีปัจจัยบวกจากการเข้าซื้อของกองทุน SPDR โดยวานนี้รายงานปริมาณการถือครองทองคำเพิ่มขึ้น 4.39 ตัน สู่ระดับ 953.54 ตัน ถือเป็น การเข้าซื้อติดต่อกันเป็นวันที่ 4 รวมแล้ว 45.36 ตัน โดยวันนี้ ทางสหรัฐจะมีการรายงานข้อมูลเศรษฐกิจสำคัญ ได้แก่ ดัชนีราคาการใช้จ่ายเพื่อการบริโภคส่วนบุคคล และ ดัชนีความเชื่อมั่นผู้บริโภค ซึ่งจะมี ผลต่อการเคลื่อนไหวของตลาดหุ้นและตลาดทองคำ

กลยุทธ์การลงทุน

ราคาทองคำ GFJ20 เมื่อคืน ปรับเพิ่มขึ้น 390 บาท ปิดอยู่ที่ 25,440 บาท เทียบเท่า 1,640.4 เหรียญฯ สูงกว่าราคาทองคำตลาด spot ล่าสุดที่เคลื่อนไหวบริเวณ 1,625 เหรียญฯ คาดราคาทองคำ GFJ20 วันนี้จะอยู่ในกรอบ 25,100- 25,400 บาท จากทิศทางราคาทองคำที่ยังผันผวนในระหว่างวัน กอปรกับ ความเสี่ยงจาก FX ทำให้ฝ่ายวิจัยไม่แนะนำให้ถือสถานะข้ามวัน จึงคงให้นักลงทุน Trading บริเวณ 1,610-1,640 เหรียญฯ เทียบเท่า 24,970-25,430 บาท และกำหนดจุด Cut Loss ไว้ 100 บาท เพื่อ ป้องกันความเสี่ยง หากราคาทองคำเคลื่อนไหวผิดจากคาด

เทคนิค Gold Spot



ที่มา : ฝ่ายวิจัย ASPS

GOLD Technical: ราคาทองคำฟื้นตัวขึ้นมาแรง หลังลงไปทดสอบแนวรับที่ \$1450 โดยปัจจุบัน เริ่มแกว่งขึ้นทดสอบเส้น EMA ต่อเนื่อง โดยกลับมาแกว่งในกรอบการเคลื่อนไหว \$1555-\$1640 หากผ่านได้จะมีแนวต้านถัดไปที่ \$1690 ทั้งนี้ ประเมินว่าหากหลุด \$1555 มีโอกาสแกว่งลงไปหาฐานกันใหม่ อีกครั้ง

Gold Futures

FUTURES	Last	Chg	%Chg	Vol.	OI	OI Chg
GFJ20	25,440	330	1.35	52	951	-25
GFJM20	25,530	440	1.67	21	527	-8
GFQ20	25,610	410	1.63	10	644	5

Mini Gold Futures

FUTURES	Last	Chg	%Chg	Vol.	OI	OI Chg
GF10J20	25,420	330	1.40	2,720	11,508	-13
GF10M20	25,500	350	1.47	2,108	6,410	522
GF10Q20	25,550	330	1.39	388	4,277	-19

หมายเหตุ : ราคาปิดของ Gold Futures (Night Session) Settle ณ เวลา 22.00 น. และปริมาณการซื้อขายเกิดขึ้นในช่วงเวลา 19.30-22.30 น.

ที่มา : ฝ่ายวิจัย ASPS

ASPS Gold Valuation Matrix (เหรียญฯ/ทรอยออนซ์)

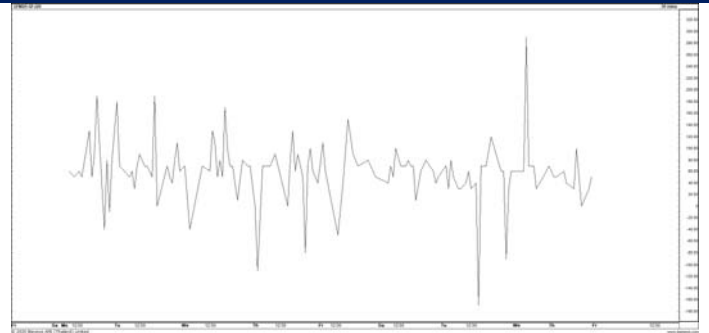
	←			Dollar Index						→		
	93	94	95	96	97	98	99	100	101	102	103	
Nymex (USD/Barrel)	40	1,617.66	1,589.21	1,560.76	1,532.31	1,503.86	1,475.41	1,446.96	1,418.52	1,390.07	1,361.62	1,333.17
	43	1,616.71	1,588.26	1,559.81	1,531.36	1,502.91	1,474.47	1,446.02	1,417.57	1,389.12	1,360.67	1,332.22
	46	1,615.76	1,587.31	1,558.86	1,530.42	1,501.97	1,473.52	1,445.07	1,416.62	1,388.17	1,359.72	1,331.28
	49	1,614.82	1,586.37	1,557.92	1,529.47	1,501.02	1,472.57	1,444.12	1,415.67	1,387.23	1,358.78	1,330.33
	52	1,613.87	1,585.42	1,556.97	1,528.52	1,500.07	1,471.62	1,443.18	1,414.73	1,386.28	1,357.83	1,329.38
	55	1,612.92	1,584.47	1,556.02	1,527.57	1,499.13	1,470.68	1,442.23	1,413.78	1,385.33	1,356.88	1,328.43
	58	1,611.97	1,583.53	1,555.08	1,526.63	1,498.18	1,469.73	1,441.28	1,412.83	1,384.38	1,355.94	1,327.49
	61	1,611.03	1,582.58	1,554.13	1,525.68	1,497.23	1,468.78	1,440.33	1,411.89	1,383.44	1,354.99	1,326.54
	64	1,610.08	1,581.63	1,553.18	1,524.73	1,496.28	1,467.84	1,439.39	1,410.94	1,382.49	1,354.04	1,325.59
	67	1,609.13	1,580.68	1,552.24	1,523.79	1,495.34	1,466.89	1,438.44	1,409.99	1,381.54	1,353.09	1,324.65
	70	1,608.19	1,579.74	1,551.29	1,522.84	1,494.39	1,465.94	1,437.49	1,409.04	1,380.60	1,352.15	1,323.70
	73	1,607.24	1,578.79	1,550.34	1,521.89	1,493.44	1,464.99	1,436.55	1,408.10	1,379.65	1,351.20	1,322.75

การแปลงราคาทองคำให้เป็นบาท

GOLD Londin AM (USD/Ounce)	FX (บาท/ USD)				
	32.00	32.25	32.50	32.75	33.00
1,550	23,576	23,760	23,945	24,129	24,313
1,570	23,881	24,067	24,254	24,440	24,627
1,590	24,185	24,374	24,563	24,752	24,940
1,610	24,489	24,680	24,872	25,063	25,254
1,630	24,793	24,987	25,181	25,374	25,568
1,650	25,097	25,293	25,489	25,686	25,882
1,670	25,402	25,600	25,798	25,997	26,195
1,690	25,706	25,907	26,107	26,308	26,509
1,710	26,010	26,213	26,416	26,620	26,823

ที่มา : ฝ่ายวิจัย ASPS

Spread ระหว่าง GFM20 – GFJ20



ที่มา : ฝ่ายวิจัย ASPS

คำนวณกำไรขาดทุนของ Gold Futures

นักลงทุนรายย่อย				
(ค่าธรรมเนียม 490.10 บาท/สัญญา/ข้าง)				
ราคาปิด	เปลี่ยนแปลง	กำไร	ค่าธรรมเนียม+	กำไร
future		(ขาดทุน)	VAT (บาท)	(ขาดทุน)สุทธิ
25,690.00	250.0	12,500	(1,049)	11,451
25,640.00	200.0	10,000	(1,049)	8,951
25,590.00	150.0	7,500	(1,049)	6,451
25,540.00	100.0	5,000	(1,049)	3,951
25,490.00	50.0	2,500	(1,049)	1,451
25,440.00	0.0	-	(1,049)	(1,049)
25,390.00	-50.0	(2,500)	(1,049)	(3,549)
25,340.00	-100.0	(5,000)	(1,049)	(6,049)
25,290.00	-150.0	(7,500)	(1,049)	(8,549)
25,240.00	-200.0	(10,000)	(1,049)	(11,049)
25,190.00	-250.0	(12,500)	(1,049)	(13,549)

ที่มา : ฝ่ายวิจัย ASPS

คำนวณกำไรขาดทุนของ Mini Gold Futures

นักลงทุนรายย่อย				
(ค่าธรรมเนียม 98.10 บาท/สัญญา/ข้าง)				
ราคาปิด	เปลี่ยนแปลง	กำไร	ค่าธรรมเนียม+	กำไร
future		(ขาดทุน)	VAT (บาท)	(ขาดทุน)สุทธิ
25,670.00	250.0	2,500	(210)	2,290
25,620.00	200.0	2,000	(210)	1,790
25,570.00	150.0	1,500	(210)	1,290
25,520.00	100.0	1,000	(210)	790
25,470.00	50.0	500	(210)	290
25,420.00	0.0	-	(210)	(210)
25,370.00	-50.0	(500)	(210)	(710)
25,320.00	-100.0	(1,000)	(210)	(1,210)
25,270.00	-150.0	(1,500)	(210)	(1,710)
25,220.00	-200.0	(2,000)	(210)	(2,210)
25,170.00	-250.0	(2,500)	(210)	(2,710)

ที่มา : ฝ่ายวิจัย ASPS