

กลยุทธ์การลงทุนอนุพันธ์

SET50 Futures:

คาด SET50 ย่อตัวจากแรงกดดันของกระแสการปรับลด GDP ขณะที่มาตรการฟื้นฟูเศรษฐกิจก็ยังไม่ถูกประกาศออกมาวันนี้ Trading S50M20 ในกรอบ 725 – 750 จุด และให้ Short กรอบบน

SET50 Option:

การเปิด Long S50M20P750 วานนี้ถูกปิดรับผลขาดทุน 3 จุด แนะนำให้เปิด Long S50M20P750 รอบใหม่ที่ 80 จุด (SET50=760) เป้าทำกำไร 105 จุด (SET50=735) Cut Loss 3 จุดจากทุน

Single Stock Futures:

คงคำแนะนำให้รอเปิด Long BGRIMM20 ที่ 37 บาท เป้าทำกำไรอยู่ที่ 40 บาท Cut Loss 1.50 บาท จากทุน เชื่อว่าราคาหุ้นที่ปรับลงแรง สวนทางการทำกำไรที่ยังเติบโต มีโอกาสดีตัวกลับ

สถานะ Short PTTEPM20 ถูกปิดรับผลขาดทุน 15% แนะนำให้สลับมา Long CBGM20 ที่ 63 บาท เป้าทำกำไรที่ 68 บาท และ Cut Loss 2.75 บาทจากทุน โดยราคาหุ้นอยู่ในช่วง Technical Rebound

Gold Futures:

แม้ปัจจัยแวดล้อมจะเอื้อ ทั้งสถานการณ์ COVID-19 หรือตัวเลขเศรษฐกิจที่ส่งสัญญาณลบ แต่น้ำหนักของแรงขายทำกำไร แรงกว่า Trading GFJ20 กรอบ 24460 – 24930 บาท (1570 – 1600\$)

สถานะของนักลงทุน

	All Futures Long(Short) Position : Contract			Accumulated Long(Short)		
	Long	Short	Net	2 Days	1 Weeks	1 Months
Institution	109,243	70,338	38,905	276,616	370,347	541,343
Foreign	88,001	90,670	-2,669	-39,769	-18,817	209,626
Retail	176,071	212,307	-36,236	-236,847	-351,530	-750,969

	SET50 Futures Long(Short) Position : Contract			Accumulated Long(Short)		
	Long	Short	Net	2 Days	1 Weeks	1 Months
Institution	33,723	26,285	7,438	33,929	47,966	-54,213
Foreign	71,312	74,921	-3,609	-33,862	-23,485	85,244
Retail	116,110	119,939	-3,829	-67	-24,481	-31,031

	Single Stock Futures Long(Short) Position : Contract			Accumulated Long(Short)		
	Long	Short	Net	2 Days	1 Weeks	1 Months
Institution	67,466	37,358	30,108	240,757	305,682	580,976
Foreign	13,734	12,158	1,576	-5,015	1,709	49,818
Retail	44,464	76,148	-31,684	-235,742	-307,391	-630,794

	Metal Futures Long(Short) Position : Contract			Accumulated Long(Short)		
	Long	Short	Net	2 Days	1 Weeks	1 Months
Institution	4,219	3,223	996	877	6,053	9,874
Foreign	2,955	3,591	-636	-892	2,959	89,057
Retail	9,789	10,149	-360	15	-9,012	-98,931

	Call Option Long(Short) Position : Contract			Accumulated Long(Short)		
	Long	Short	Net	2 Days	1 Weeks	1 Months
Institution	57	486	-429	-625	-1,261	-9,791
Foreign	1	1	0	-24	-116	-6,316
Retail	1,547	1,119	428	625	1,284	14,528

	Put Option Long(Short) Position : Contract			Accumulated Long(Short)		
	Long	Short	Net	2 Days	1 Weeks	1 Months
Institution	11	143	-132	-249	-603	-1,722
Foreign	67	2	65	86	122	-751
Retail	764	699	65	158	477	2,713

ที่มา : ฝ่ายวิจัย ASPS

วันพุธที่ 1 เมษายน พ.ศ. 2563

SET50 Index Futures / Option	P. 2
Single Stock Futures	P. 4
Gold Futures	P. 7

*ภายใต้สภาวะที่ตลาดผันผวนกับความผันผวนสูง ทำให้การปรับกลยุทธ์ใน Derivative Talk ต้องสามารถดำเนินการได้อย่างรวดเร็วขึ้น ฝ่ายวิจัยฯ จึงได้มีการเพิ่มช่องทางติดตามคำแนะนำกลยุทธ์การซื้อขายระหว่างวันทำการผ่าน 2 ช่องทาง เพื่อให้ให้นักลงทุนสามารถปรับเปลี่ยนกลยุทธ์ได้มีประสิทธิภาพมากยิ่งขึ้น คือ

1.Application: ASP Smart

2.Telegram: ASIAPLUS GROUP

(<http://bit.ly/TeleAsiaplusgroup>)

Derivatives Team เลขทะเบียน นักวิเคราะห์

เกิดศักดิ์ ทวีธรรส	004132
ประสิทธิ์ รัตนกิจนล, CISA, CFA	025917
บวลพรรณ น้อยธัญกร	019994
เขานรัช พิณทรนากิจ	064045
จรรยาธรรณ จังจิรานนท์	ผู้ช่วยนักวิเคราะห์

SET50 Overview

SET50 Index วานนี้ปรับขึ้นแรง 3.70% ตอรับประเด็นบวกจากต่างประเทศทั้งในส่วนของมาตรการกระตุ้นจากฝั่งสหรัฐฯและดัชนี PMI ภาคการผลิตของจีนเดือน มี.ค. ที่ออกมาขยายตัว 52 จุด (มากกว่าตลาดคาดจะอยู่ที่ 45 จุด) โดยแรงหนุนมาจากนักลงทุนสถาบันในประเทศที่ซื้อสุทธิเพียงกลุ่มเดียว 5.9 พันล้านบาท สำหรับวันนี้ให้ความสนใจไปที่ธนาคารโลก (World Bank) ปรับลดประมาณการ GDP Growth ของเอเชีย และอาเซียน ปี 2563 ลง โดยปรับลดจาก 5.7% เหลือ 2.1% ส่วนบ้านเราปรับลงจาก 2.9% มาหดตัวในช่วง -3% ถึง -5% ทั้งนี้จากผลกระทบของ COVID-19 ที่ปัจจุบันยังมีจำนวนผู้ติดเชื้อเพิ่มขึ้นในระดับสูง โดยเฉพาะฝั่งสหรัฐฯกดดันให้ดัชนี Dow Jones ปรับลง -1.84% และกดดันตลาดหุ้นภูมิภาคที่กลับขยับตัวเป็นส่วนใหญ่ ส่วนบ้านเราวันนี้ผู้ติดเชื้อเพิ่มขึ้น 127 รายทำให้ผู้ติดเชื้อเพิ่มขึ้น 1,651 ราย ซึ่งยังคงปรับขึ้นต่อเนื่องในระดับกว่า 100 รายภายหลังจากการประกาศใช้ พ.ร.ก. ฉุกเฉินตั้งแต่วันที่ 26 มี.ค. ทำให้นวนั้นนายฯส่งสัญญาณใช้มาตรการควบคุมที่เข้มข้นมากขึ้นซึ่งผลที่ตามมาจะกระทบต่อกิจกรรมทางเศรษฐกิจอย่างหลีกเลี่ยงไม่ได้ แต่อย่างไรก็ตามการประชุม ค.ร.ม. วานนี้ที่ยังขาดความชัดเจนต่อมาตรการบรรเทาอบใหม่ที่ยังออกมา ภายใต้อสภาพแวดล้อมข้างต้นจึงคาดว่า SET50 Index วันนี้มีโอกาสถูกแรงขายทำกำไรโดยประเมินกรอบการเคลื่อนไหวที่ โดยประเมินกรอบการเคลื่อนไหวที่ 735-760 จุด

SET50 Index Futures

Direction Trading: คาด SET50 ย่อตัวจากแรงกดดันของกระแสการปรับลด GDP ขณะที่มาตรการฟื้นฟูเศรษฐกิจก็ยังไม่ถูกประกาศออกมาวันนี้ Trading S50M20 ในกรอบ 725 – 750 จุด และให้ Short กรอบบน

Spread Trading: Spread ระหว่าง S50U20-S50M20 ปัจจุบันอยู่ที่ -6.0 จุด ซึ่งใกล้เคียงกับค่าทางทฤษฎีที่ -5.56 จุด จึงแนะนำ Wait & See หลังจาก Spread ไม่กว้างมากพอที่จะทำกำไร

SET50 Option : การเปิด Long S50M20P750 วานนี้ถูกปิดรับผลขาดทุน 3 จุด แนะนำให้เปิด Long S50M20P750 รอบใหม่ที่ 80 จุด (SET50=760) เป้าทำกำไร 105 จุด (SET50=735) Cut Loss 3 จุด จากทุน

	Last	1Yr Hist. Volatility	2Week Hist. Volatility
SET50 Index	756.91	28.2208	86.3409

Call Option

	Premium	Chg	Break Even	Intrinsic Value	Time Value	All-in-Premium	Theory Price	Volume	Open Interest	Implied Volatility	Delta	Effective Gearing	Time Decay
S50M20C775	55.00	8.20	> 830	0.00	54.80	0.10	52.72	73	159	45.55	0.47	6.47	0.10
S50M20C750	67.90	8.90	> 817.9	6.91	60.99	0.08	62.90	90	125	46.37	0.52	5.82	0.08
S50M20C725	82.10	9.10	> 807.1	31.91	50.19	0.07	74.53	13	28	51.87	0.58	5.39	0.07
S50M20C700	99.80	-17.10	> 799.8	56.91	42.89	0.06	87.69	25	63	47.29	0.63	4.78	0.06
S50M20C675	144.80	47.80	> 819.8	81.91	62.89	0.08	102.40	0	15	54.78	0.63	3.27	0.08

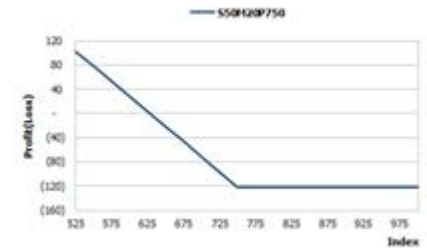
Put Option

	Premium	Chg	Break Even	Intrinsic Value	Time Value	All-in-Premium	Theory Price	Volume	Open Interest	Implied Volatility	Delta	Effective Gearing	Time Decay
S50M20P775	88.00	-49.50	< 687	18.09	69.91	-0.09	85.27	12	57	48.36	-0.51	-4.48	-0.09
S50M20P750	76.50	-45.30	< 673.5	0.00	76.50	-0.11	70.53	77	89	47.89	-0.46	-4.47	-0.11
S50M20P725	65.60	-11.90	< 659.4	0.00	65.60	-0.13	57.25	64	69	52.14	-0.40	-4.40	-0.13
S50M20P700	57.00	-8.50	< 643	0.00	57.00	-0.15	45.48	84	206	56.16	-0.35	-4.30	-0.15
S50M20P675	48.10	-10.50	< 626.9	0.00	48.10	-0.17	35.28	63	207	55.72	-0.30	-4.25	-0.17

ที่มา : ฝ่ายวิจัย ASPS

	SET50	S50M20	S50U20
แนวรับ	735	725	720
แนวต้าน	760	750	745

*ภายใต้สภาวะที่ตลาดเปราะบางกับความผันผวนสูง ฝ่ายวิจัยฯจึงได้มีการเพิ่มช่องทางการติดตามค่าแนะนำกลยุทธ์การซื้อขายระหว่างวันผ่าน 2 ช่องทาง คือ
1.Application: ASP Smart
2.Telegram: ASIAPLUS GROUP
(<http://bit.ly/TeleAsiaplusgroup>)



หมายเหตุ : ตัวคูณดัชนีเท่ากับ 200 บาท ต่อ 1 จุดของดัชนี

ภาพรวมการซื้อขาย SET50 Index

UNDERLYING	Close	Chg	%Chg	สรุปการซื้อขาย
SET50	756.91	27.00	3.57%	31/03/2020

Symbol	Settle	Chg	%Chg	Vol.	OI	OI Chg
S50J20	743.00	18.2	2.4%	213	228	28
S50K20	745.80	22.4	3.0%	18	29	-3
S50M20	743.50	21.5	2.9%	206,089	251,309	-842
S50N20	736.70	21.6	2.9%	12,035	12,939	1,409
S50Q20	735.40	21.2	2.9%	2,313	5,575	10
S50H21	731.00	22.0	3.0%	477	396	162

SET50 Futures Long(Short) : สัญญา	สถานะ Long(Short)			2 วัน	2 สัปดาห์	QTD
	Long	Short	Net			
สถาบัน	33,723	26,285	7,438	33,929	26,876	-73,988
ต่างชาติ	71,312	74,921	-3,609	-33,862	-9,924	140,898
รวมย่อย	116,110	119,939	-3,829	-67	-16,952	-66,910

ที่มา : ฝ่ายวิจัย ASPS

คาดการณ์ Spread ณ สิ้นเดือนจาก ASPS Model

	เป้าหมาย Spread ซีรียใกล้ - ซีรียใกล้					
	S50J20	S50K20	S50M20	S50N20	S50Q20	S50U20
	ณ 29 เม.ย.63	ณ 28 พ.ค.63	ณ 29 มิ.ย.63	ณ 30 ก.ค.63	ณ 28 ส.ค.63	ณ 29 ก.ย.63
S50J20						
S50K20	-1.60					
S50M20	-1.32	0.28				
S50N20	-1.47	0.13	-0.15			
S50Q20	-5.84	-4.23	-4.52	-4.37		
S50U20	-6.88	-5.28	-5.56	-5.41	-1.04	

* สมมติฐานอัตราดอกเบี้ยนโยบายระหว่าง มิ.ย. - ก.ย. 63 เท่ากับ 0.5%

ที่มา : ฝ่ายวิจัย ASPS

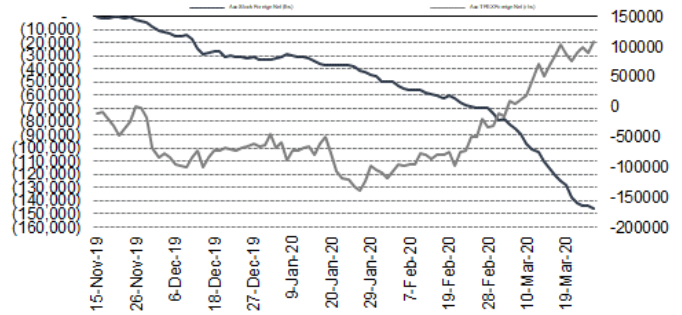
คำนวณกำไรขาดทุนของ SET50 Futures

ราคาปิด Futures	chg (จุด) เทียบกับ	นักลงทุนรายย่อย (ค่าธรรมเนียม 87.10 บาท/สัญญา/ข้าง)		
		กำไร (ขาดทุน)	ค่าธรรมเนียม+ VAT (บาท)	กำไร (ขาดทุน)สุทธิ
748.50	5.0	1,000	(186)	814
747.50	4.0	800	(186)	614
746.50	3.0	600	(186)	414
745.50	2.0	400	(186)	214
744.50	1.0	200	(186)	14
743.50	0.0	0.0	(186)	(186)
742.50	-1.0	(200)	(186)	(386)
741.50	-2.0	(400)	(186)	(586)
740.50	-3.0	(600)	(186)	(786)
739.50	-4.0	(800)	(186)	(986)
738.50	-5.0	(1,000)	(186)	(1,186)

ที่มา : ฝ่ายวิจัย ASPS

ความสัมพันธ์สถานะของนักลงทุนต่างประเทศในตราสารอนุ

และ SET50 Futures



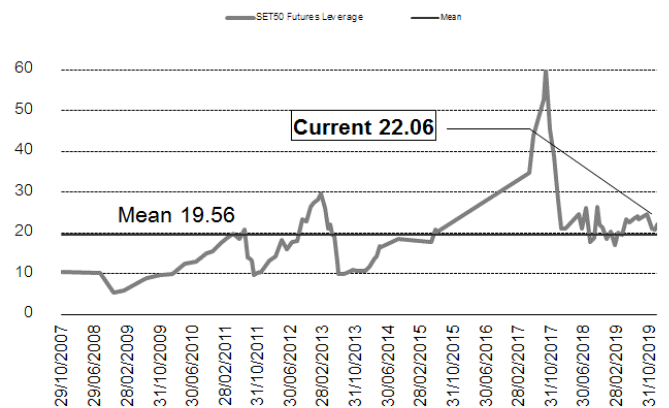
ที่มา : ฝ่ายวิจัย ASPS

SET50 ที่ระดับค่า PER ต่างๆ

SET 50 Sensitivity							
(ค่า)	ม.ค. 62E	มี.ค. 62E	เม.ย. 62E	พ.ค. 62E	มิ.ย. 62E	ก.ย. 62E	ธ.ค. 62E
PER 15.5	898	870	857	843	830	789	748
PER 16	926	899	885	871	857	815	773
PER 16.5	955	927	912	898	883	840	797
PER 17	984	955	940	925	910	866	821
PER 17.5	1,013	983	967	952	937	891	845
PER 18	1,042	1,011	995	979	964	916	869
PER 18.5	1,071	1,039	1,023	1,007	990	942	893
PER 19	1,100	1,067	1,050	1,034	1,017	967	918

ที่มา : ฝ่ายวิจัย ASPS

ระดับ Leverage ของ SET50 Futures



ที่มา : Thailand Clearing House, ฝ่ายวิจัย ASPS

Single Stock Futures

Long BGRIMM20

คาดว่าทิศทางของกำไรอยู่ในแนวโน้มกำไรปกติเติบโตทำ New High ที่ 54.3%yoy มาอยู่ที่ 3.3 พันล้านบาท หนุนจาก โซลาเวียดนาม, SPP1, Nam Che เต็มปี รวมถึง BO Thong และ โซลาร์ กัมพูชา นอกจากนี้ ยังมีค่าใช้จ่าย SG&A ที่ลดลง จาก High Season การใช้ไฟ รวมถึง ในอนาคตจะมีโอกาสได้ลูกค้า IU รายใหม่เข้ามาเพิ่ม โดยที่ Bgrim ยังมีกำลังการผลิตเหลือรองรับจากโรงงานไฟฟ้าเดิมบางส่วนและโรงไฟฟ้าใหม่ที่กำลังสร้าง จึงมองว่าเป็น Upside ต่อรายได้ในระยะถัดไป

ส่วนภาพทางเทคนิค ภาพระยะสั้น 60 นาที ราคาแกว่งตัวในกรอบ Sideway ล่าสุด อยู่ในลักษณะการแกว่งหาฐาน ทั้งนี้ ประเมินว่า หากย่อตัวลงมาบริเวณแนวรับที่ 37.00 บาท เป็นโอกาสเข้าซื้อสะสม เพื่อหวังการเกิด Technical Rebound ขึ้นไปทดสอบแนวต้านที่ 40.00 บาท ในระยะถัดไป

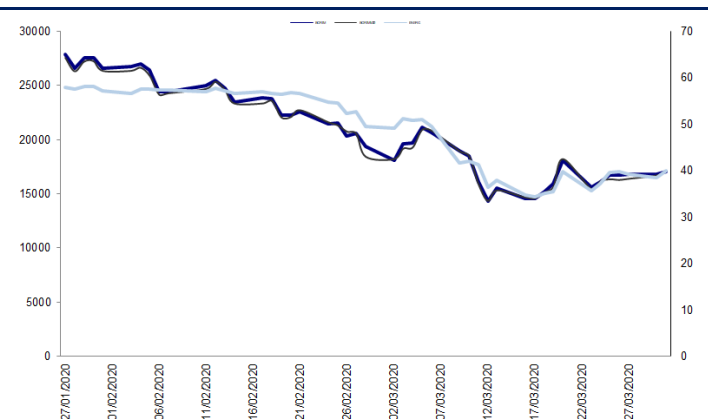
กลยุทธ์การลงทุน

คงคำแนะนำให้รอเปิด Long BGRIMM20 ที่ 37 บาท เป้าทำกำไรอยู่ที่ 40 บาท Cut Loss 1.50 บาท จากทุน

Future								Underlying			
Future	Settle Price	Basis	ASP Theory Price	Vol	OI	OI Change	Leverage	Upside	PER 62F	PBV 62F	EPS GROWTH 62F
BGRIMM20	40.00	0.25	39.87	358	1446	-196	3.25	40.88%	25.24	2.15	23.13%

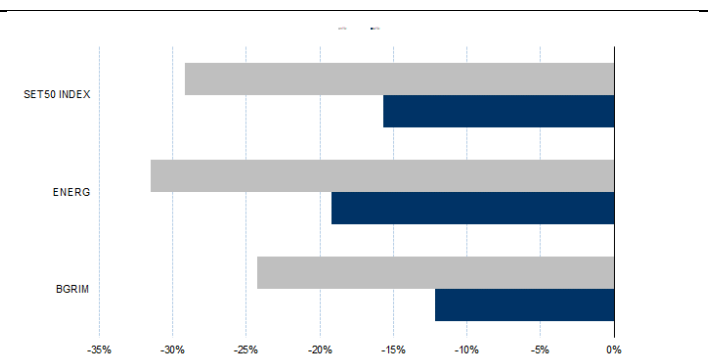
ที่มา : ฝ่ายวิจัย ASPS

Historical Price



ที่มา : ฝ่ายวิจัย ASPS

Historical Return



ที่มา : ฝ่ายวิจัย ASPS

คำนวณกำไรขาดทุนของ Stock Futures

นักลงทุนรายย่อย					
ราคาปิด future	chg (จุด) เทียบกับราคา	กำไร (บาท)	ค่าธรรมเนียม +VAT (บาท)	กำไรสุทธิ (บาท)	กำไรสุทธิ (บาท)
40.50	0.5	500	13.63	486	486
40.40	0.4	400	13.63	386	386
40.30	0.3	300	13.63	286	286
40.20	0.2	200	13.63	186	186
40.10	0.1	100	13.63	86	86
40.00	0.0	-	13.63	(14)	(14)
39.90	-0.1	(100)	13.63	(114)	(114)
39.80	-0.2	(200)	13.63	(214)	(214)
39.70	-0.3	(300)	13.63	(314)	(314)
39.60	-0.4	(400)	13.63	(414)	(414)
39.50	-0.5	(500)	13.63	(514)	(514)

ที่มา : ฝ่ายวิจัย ASPS

Technical Chart



ที่มา : ฝ่ายวิจัย ASPS

Single Stock Futures

Long CBGM20

ฝ่ายวิจัยประเมิน กำไรปกติ 1Q63 เติบโต YoY โดยได้รับแรงหนุนจาก Gross Margin ที่ดีขึ้นต่อเนื่อง พร้อมทั้ง มี Economies of Scale ในโรงงานใหม่ที่มีการใช้กำลังการผลิตเพิ่มขึ้น นอกจากนี้ยังมี ประเด็นบวกจาก แนวโน้มต้นทุนวัตถุดิบที่ลดลง ทั้งอลูมิเนียมและก๊าซธรรมชาติ(ตามทิศทาง น้ำมันดิบในตลาดโลก) พร้อมทั้ง PE ประมาณ 22 เท่า ต่ำกว่าค่าเฉลี่ยย้อนหลัง 5 ปี ที่ 36 เท่า

สัณฐานภาพทางเทคนิค ราย 60 นาที เคลื่อนตัวเปิด Gap ผ่านแนวต้าน Downtrend Channel มาได้ ปัจจุบันอยู่ในลักษณะการเคลื่อนตัวติดบริเวณแนวต้านที่ 64 บาท ประเมินว่าหากผ่านได้ จะมีวอลุ่มซื้อเข้ามาเพิ่มอีกมาก มองว่าเป็นจังหวะเข้าซื้อสะสม มีโอกาสเป็นขาขึ้นรอบใหม่

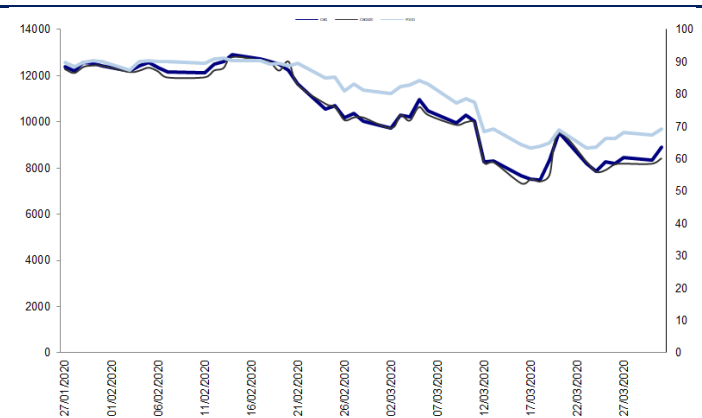
กลยุทธ์การลงทุน

แนะนำให้สลับมา Long CBGM20 ที่ 63 บาท เป้าทำกำไรที่ 68 บาท และ Cut Loss 2.75 บาทจากทุน

Future								Underlying			
Future	Settle Price	Basis	ASP Theory Price	Vol	OI	OI Change	Leverage	Upside	PER 62F	PBV 62F	EPS GROWTH 62F
CBGM20	60.11	-3.39	63.69	276	4919	-34	3.54				

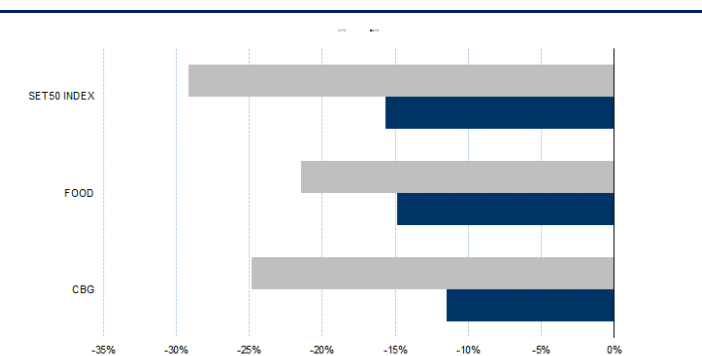
ที่มา : ฝ่ายวิจัย ASPS

Historical Price



ที่มา : ฝ่ายวิจัย ASPS

Historical Return



ที่มา : ฝ่ายวิจัย ASPS

คำนวณกำไรขาดทุนของ Stock Futures

นักลงทุนรายย่อย					
ราคาปิด future	chg (จุด) เทียบกับราคา	กำไร (ขาดทุน)	ค่าธรรมเนียม +VAT (บาท)	กำไร (ขาดทุน)สุทธิ	กำไร
60.61	0.5	500	19.73	480	
60.51	0.4	400	19.73	380	
60.41	0.3	300	19.73	280	
60.31	0.2	200	19.73	180	
60.21	0.1	100	19.73	80	
60.11	0.0	-	19.73	(20)	
60.01	-0.1	(100)	19.73	(120)	
59.91	-0.2	(200)	19.73	(220)	
59.81	-0.3	(300)	19.73	(320)	
59.71	-0.4	(400)	19.73	(420)	
59.61	-0.5	(500)	19.73	(520)	

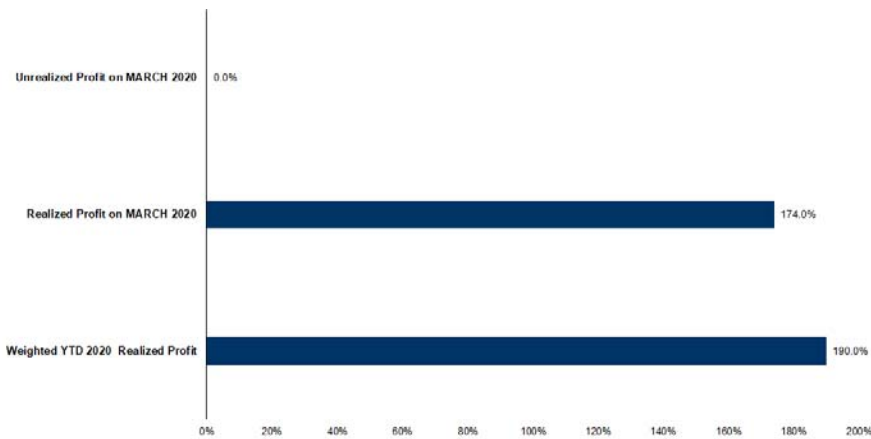
ที่มา : ฝ่ายวิจัย ASPS

Technical Chart



ที่มา : ฝ่ายวิจัย ASPS

Tracking Performance



หมายเหตุ: การคำนวณกำไรและขาดทุนสุทธิของพอร์ตอนุพันธ์เงินบาทเป็นแบบเรียลไทม์โดยอิงกับราคาตลาดกลาง เงินบาทและเงินดอลลาร์สหรัฐ ณ วันที่ปิดบัญชี ณ วันที่ 31 มีนาคม 2020 และ ณ วันที่ 31 มีนาคม 2019

ที่มา : ฝ่ายวิจัย ASPS

Top 20 Most Active Volume

Top 20 Most Active Volume

No.	Future	Settle Price	Basis	ASP Theory Price	Vol	OI	OI Change	Leverage	Resistance	Support
1	JASM20	3.41	-1.49	4.91	13121	7903	21	5.61	3.63	3.06
2	PTTM20	30.23	-0.52	30.84	6797	4741	1709	6.04	38.30	30.11
3	IRPCM20	2.14	0.00	2.15	4149	27226	3223	4.02	2.37	2.09
4	SIRIM20	0.59	0.00	0.59	3794	30827	-1392	3.88	0.66	0.48
5	TRUEM20	3.15	0.01	3.15	2475	32647	-1107	11.80	3.45	2.97
6	COM7M20	14.57	-1.03	15.65	2306	1216	700	3.95	18.20	11.58
7	TMBM20X	0.87	-0.01	0.88	2303	8292	632	2.89	1.15	0.85
8	WHAM20	2.15	-0.05	2.21	2087	6788	-465	2.76	2.34	1.72
9	BEAUTYM20	1.25	-0.03	1.28	2029	2337	14	1.60	1.48	0.79
10	PTTEPM20	67.10	-0.40	67.71	1703	1687	-289	3.11	70.45	36.38
11	MINTM20	16.29	-0.51	16.85	1694	3159	-1107	2.21	20.11	8.69
12	CHGM20	2.09	-0.01	2.11	1623	234	-1577	6.14	2.28	1.88
13	APM20	3.46	-0.34	3.81	1576	5650	-566	3.23	4.49	2.43
14	BEMM20	7.68	-0.07	7.77	1531	9844	2	4.97	7.78	5.62
15	AOTM20	50.08	-0.67	50.90	1399	8507	828	4.62	53.63	41.92
16	BDMSM20	18.85	-0.05	18.96	1365	1044	-751	5.02	19.66	16.39
17	PTGM20	9.67	-0.03	9.73	1289	1595	209	2.90	11.66	7.31
18	IVLM20	21.19	-0.21	21.47	1241	1237	-456	2.77	27.40	20.50
19	PSLM20	2.54	0.00	2.55	1007	1442	1007	2.16	3.54	1.84
20	CPALLM20	59.80	-1.20	61.19	774	1763	-271	6.25	61.45	53.76

ที่มา : ฝ่ายวิจัย ASPS

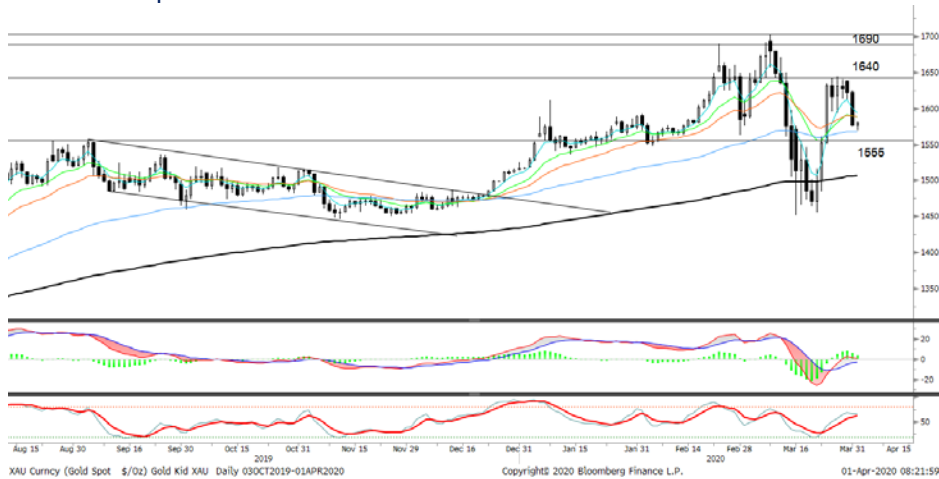
Gold Futures

ราคาทองคำตลาดสหรัฐเมื่อคืน เคลื่อนไหวผันผวน โดยระหว่างวันปรับขึ้นไปแตะจุดสูงสุดที่ 1,626.55 เหรียญฯ ก่อนร่วงลงสู่ระดับ 1,600 เหรียญฯ มาปิดอยู่ที่ 1,577 เหรียญฯ เป็นการปรับลดลง 44.66 เหรียญฯ หรือ -2.75% จากวันก่อนหน้า และต่ำสุดในรอบ 1 สัปดาห์ จากแรงเทขายทำกำไรเป็นหลัก แม้ค่าเงินดอลลาร์วานนี้อ่อนค่า หลังสหรัฐเปิดเผยข้อมูลดัชนีความเชื่อมั่นผู้บริโภค่วงลงสู่ระดับต่ำสุดรอบเกือบ 3 ปีในเดือน มี.ค. รวมถึงการที่ธนาคารสหรัฐ (เฟด) อนุญาตให้ธนาคารกลางต่างประเทศสามารถแลกเปลี่ยนพันธบัตรสหรัฐที่ถือครองอยู่ไปเป็นเงินกู้ดอลลาร์ข้ามคืน ซึ่งเป็นหนึ่งในมาตรการเพื่อแก้ปัญหาสภาพคล่องที่เกิดจากการระบาดของโควิด-19 ภาพรวม Dollar index ปรับลดลงเล็กน้อย 0.1% มาปิดที่ 99.05 จุด ขณะที่กองทุน SPDR วานนี้ เข้าซื้อทองคำอีก 2.6 ตัน ทำให้ล่าสุดมีสถานะการถือครองทองคำรวม 967 ตัน สูงสุดในรอบ 3 ปีครึ่ง สะท้อนถึงความต้องการถือครองทองคำในฐานะสินทรัพย์ปลอดภัยยังมีอยู่ ท่ามกลางสถานการณ์ภายนอกที่มีแต่ความไม่แน่นอน โดยสัปดาห์นี้ ทางสหรัฐจะรายงานตัวเลขเศรษฐกิจสำคัญ เฉพาะอย่างการจ้างงานภาคเอกชนและนอกภาคเกษตร รวมถึงดัชนีภาคการผลิต (PMI) ของหลายประเทศทั้ง สหรัฐ เยอรมัน และยุโรปโซน ซึ่งจะบ่งชี้ผลกระทบต่อทางเศรษฐกิจจากโควิด-19 และจะมีผลต่อตลาดหุ้นและตลาดทองคำ

กลยุทธ์การลงทุน

ราคาทองคำ GFJ20 เมื่อคืน ปรับลดลง 500 บาท ปิดอยู่ที่ 24,680 บาท เทียบเท่า 1,584.14 เหรียญฯ สูงกว่าราคาทองคำตลาด spot ล่าสุดที่เคลื่อนไหวบริเวณ 1,577-1,580 เหรียญฯ คาดราคาทองคำ GFJ20 วันนี้จะอยู่ในกรอบ 24,450- 24,800 บาท จากทิศทางราคาทองคำที่ยังผันผวนในระหว่างวัน กอปรกับความเสียหายจาก FX ทำให้ฝ่ายวิจัยไม่แนะนำให้อิสถานะข้ามวัน จึงคงให้หนักลงทุน Trading บริเวณ 1,570-1,600 เหรียญฯ เทียบเท่า 24,460-24,930 บาท และกำหนดจุด Cut Loss ไว้ 100 บาท เพื่อป้องกันความเสี่ยง หากราคาทองคำเคลื่อนไหวผิดจากคาด

เทคนิก Gold Spot



ที่มา : ฝ่ายวิจัย ASPS

GOLD Technical: ราคาทองคำอยู่ในลักษณะการแกว่งตัวลงใกล้ทดสอบแนวรับที่ \$1555 ประเมินว่าหากลงมาทดสอบบริเวณดังกล่าวเป็นโอกาสในการเข้าซื้อสะสม ประเมินว่ามีโอกาสเกิด Technical Rebound ขณะที่ MACD ยังสามารถยืนเหนือแกนศูนย์สนับสนุนการปรับตัวขึ้น

Gold Futures

FUTURES	Last	Chg	%Chg	Vol.	OI	OI Chg
GFJ20	24,680	-400	-1.59	67	759	-9
GFJM20	24,700	-410	-1.63	62	467	1
GFQ20	24,910	-300	-1.19	16	593	-14

Mini Gold Futures

	Last	Chg	%Chg	Vol.	OI	OI Chg
GF10J20	24,590	-460	-1.84	3,318	12,349	187
GF10M20	24,650	-450	-1.83	1,907	7,729	595
GF10Q20	24,720	-450	-1.83	436	3,874	36

หมายเหตุ : ราคาปิดของ Gold Futures (Night Session)

Settle ณ เวลา 22.00 น. และปริมาณการซื้อขายเกิดขึ้นใน

ช่วงเวลา 19.30-22.30 น.

ที่มา : ฝ่ายวิจัย ASPS

ASPS Gold Valuation Matrix (เหรียญฯ/ทรอยออนซ์)

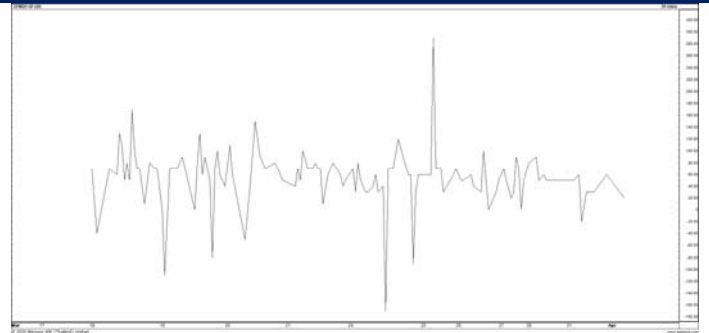
	←			Dollar Index						→		
	93	94	95	96	97	98	99	100	101	102	103	
Nymex (USD/Barrel)	40	1,617.66	1,589.21	1,560.76	1,532.31	1,503.86	1,475.41	1,446.96	1,418.52	1,390.07	1,361.62	1,333.17
	43	1,616.71	1,588.26	1,559.81	1,531.36	1,502.91	1,474.47	1,446.02	1,417.57	1,389.12	1,360.67	1,332.22
	46	1,615.76	1,587.31	1,558.86	1,530.42	1,501.97	1,473.52	1,445.07	1,416.62	1,388.17	1,359.72	1,331.28
	49	1,614.82	1,586.37	1,557.92	1,529.47	1,501.02	1,472.57	1,444.12	1,415.67	1,387.23	1,358.78	1,330.33
	52	1,613.87	1,585.42	1,556.97	1,528.52	1,500.07	1,471.62	1,443.18	1,414.73	1,386.28	1,357.83	1,329.38
	55	1,612.92	1,584.47	1,556.02	1,527.57	1,499.13	1,470.68	1,442.23	1,413.78	1,385.33	1,356.88	1,328.43
	58	1,611.97	1,583.53	1,555.08	1,526.63	1,498.18	1,469.73	1,441.28	1,412.83	1,384.38	1,355.94	1,327.49
	61	1,611.03	1,582.58	1,554.13	1,525.68	1,497.23	1,468.78	1,440.33	1,411.89	1,383.44	1,354.99	1,326.54
	64	1,610.08	1,581.63	1,553.18	1,524.73	1,496.28	1,467.84	1,439.39	1,410.94	1,382.49	1,354.04	1,325.59
	67	1,609.13	1,580.68	1,552.24	1,523.79	1,495.34	1,466.89	1,438.44	1,409.99	1,381.54	1,353.09	1,324.65
	70	1,608.19	1,579.74	1,551.29	1,522.84	1,494.39	1,465.94	1,437.49	1,409.04	1,380.60	1,352.15	1,323.70
	73	1,607.24	1,578.79	1,550.34	1,521.89	1,493.44	1,464.99	1,436.55	1,408.10	1,379.65	1,351.20	1,322.75

การแปลงราคาทองคำให้เป็นบาท

GOLD Londin AM (USD/Ounce)	FX (บาท/ USD)				
	32.00	32.25	32.50	32.75	33.00
1,550	23,576	23,760	23,945	24,129	24,313
1,570	23,881	24,067	24,254	24,440	24,627
1,590	24,185	24,374	24,563	24,752	24,940
1,610	24,489	24,680	24,872	25,063	25,254
1,630	24,793	24,987	25,181	25,374	25,568
1,650	25,097	25,293	25,489	25,686	25,882
1,670	25,402	25,600	25,798	25,997	26,195
1,690	25,706	25,907	26,107	26,308	26,509
1,710	26,010	26,213	26,416	26,620	26,823

ที่มา : ฝ่ายวิจัย ASPS

Spread ระหว่าง GFM20 – GFJ20



ที่มา : ฝ่ายวิจัย ASPS

คำนวณกำไรขาดทุนของ Gold Futures

บัลลงกุนรายย่อย				
(ค่าธรรมเนียม 490.10 บาท/สัญญา/ข้าง)				
ราคาปิด	กำไร	ค่าธรรมเนียม+	กำไร	
future	เปลี่ยนแปลง	(ขาดทุน)	VAT (บาท)	(ขาดทุน)สุทธิ
24,930.00	250.0	12,500	(1,049)	11,451
24,880.00	200.0	10,000	(1,049)	8,951
24,830.00	150.0	7,500	(1,049)	6,451
24,780.00	100.0	5,000	(1,049)	3,951
24,730.00	50.0	2,500	(1,049)	1,451
24,680.00	0.0	-	(1,049)	(1,049)
24,630.00	-50.0	(2,500)	(1,049)	(3,549)
24,580.00	-100.0	(5,000)	(1,049)	(6,049)
24,530.00	-150.0	(7,500)	(1,049)	(8,549)
24,480.00	-200.0	(10,000)	(1,049)	(11,049)
24,430.00	-250.0	(12,500)	(1,049)	(13,549)

ที่มา : ฝ่ายวิจัย ASPS

คำนวณกำไรขาดทุนของ Mini Gold Futures

บัลลงกุนรายย่อย				
(ค่าธรรมเนียม 98.10 บาท/สัญญา/ข้าง)				
ราคาปิด	กำไร	ค่าธรรมเนียม+	กำไร	
future	เปลี่ยนแปลง	(ขาดทุน)	VAT (บาท)	(ขาดทุน)สุทธิ
24,840.00	250.0	2,500	(210)	2,290
24,790.00	200.0	2,000	(210)	1,790
24,740.00	150.0	1,500	(210)	1,290
24,690.00	100.0	1,000	(210)	790
24,640.00	50.0	500	(210)	290
24,590.00	0.0	-	(210)	(210)
24,540.00	-50.0	(500)	(210)	(710)
24,490.00	-100.0	(1,000)	(210)	(1,210)
24,440.00	-150.0	(1,500)	(210)	(1,710)
24,390.00	-200.0	(2,000)	(210)	(2,210)
24,340.00	-250.0	(2,500)	(210)	(2,710)

ที่มา : ฝ่ายวิจัย ASPS