

กลยุทธ์การลงทุนอนุพันธ์

SET50 Futures:

สถานะ Long S50M20 ทุน 750 จุด ปัจจุบันมีกำไร 11.70 จุด แนะนำถือต่อ เป้าทำกำไรที่ 800 จุด ให้ตั้ง Stop Profit ที่ 755 จุด เพื่อ Lock กำไร 5 จุด คาด SET50 วันนี้อัตราปรับตัวขึ้นจากหลายปัจจัยบวก

SET50 Option:

แนะนำเปิด Long Call S50M20C750 ที่ 70 จุด (SET50=770) เป้าทำกำไรที่ 100 จุด (SET50=800) และ Cut Loss 3 จุดจากทุน มาตราการฟื้นเศรษฐกิจน่าจะหนุน SET50 ปรับตัวขึ้น

Single Stock Futures:

นักลงทุนเปิด Long STAM20 ได้ที่ทุน 10.60 บาท ปัจจุบันขาดทุน 5% แนะนำถือ เป้าทำกำไร 11.70 บาท Cut Loss 0.50 บาทจากทุน ราคาน้ำมันที่สูงขึ้นผลักดันราคาขายพาราสูงขึ้นตาม ดีต่อ STA แนะนำถือสถานะ Long CBGM20 ทุน 62.89 บาท เป้าทำกำไรที่ 68 บาท และ Cut Loss 2.75 บาท จากทุน โดยราคาหุ้นมีโอกาสที่จะเกิด Technical Rebound

Gold Futures:

ราคาทองคำปรับตัวขึ้นแรง แต่ประเมินสถานการณ์แวดล้อมแล้วมีโอกาสถูกขายทำกำไร เปิด Short GFJ20 ที่ 26000 บาท (1670\$) เป้าทำกำไรที่ 25530 บาท (1640\$) Cut Loss 100 บาทจากทุน

สถานะของนักลงทุน

| | All Futures Long(Short) Position : Contract | | | Accumulated Long(Short) | | |
|-------------|---|---------|--------|-------------------------|----------|----------|
| | Long | Short | Net | 2 Days | 1 Weeks | 1 Months |
| Institution | 95,523 | 93,975 | 1,548 | -8,703 | 290,715 | 650,556 |
| Foreign | 72,604 | 76,795 | -4,191 | -5,175 | -28,141 | 214,776 |
| Retail | 210,922 | 208,279 | 2,643 | 13,878 | -262,574 | -865,332 |

| | SET50 Futures Long(Short) Position : Contract | | | Accumulated Long(Short) | | |
|-------------|---|---------|--------|-------------------------|---------|----------|
| | Long | Short | Net | 2 Days | 1 Weeks | 1 Months |
| Institution | 36,114 | 29,224 | 6,890 | 7,694 | 41,753 | -55,522 |
| Foreign | 61,278 | 64,220 | -2,942 | -8,908 | -28,821 | 75,884 |
| Retail | 125,998 | 129,946 | -3,948 | 1,214 | -12,932 | -20,362 |

| | Single Stock Futures Long(Short) Position : Contract | | | Accumulated Long(Short) | | |
|-------------|--|--------|--------|-------------------------|----------|----------|
| | Long | Short | Net | 2 Days | 1 Weeks | 1 Months |
| Institution | 45,490 | 45,772 | -282 | -9,762 | 254,274 | 702,982 |
| Foreign | 4,960 | 5,961 | -1,001 | 3,899 | -2,154 | 77,508 |
| Retail | 47,010 | 45,727 | 1,283 | 5,863 | -252,120 | -780,490 |

| | Metal Futures Long(Short) Position : Contract | | | Accumulated Long(Short) | | |
|-------------|---|--------|--------|-------------------------|---------|----------|
| | Long | Short | Net | 2 Days | 1 Weeks | 1 Months |
| Institution | 10,250 | 12,027 | -1,777 | -1,235 | 934 | 3,732 |
| Foreign | 6,366 | 6,614 | -248 | -166 | 2,834 | 67,469 |
| Retail | 28,452 | 26,427 | 2,025 | 1,401 | -3,768 | -71,201 |

| | Call Option Long(Short) Position : Contract | | | Accumulated Long(Short) | | |
|-------------|---|-------|------|-------------------------|---------|----------|
| | Long | Short | Net | 2 Days | 1 Weeks | 1 Months |
| Institution | 292 | 265 | 27 | 490 | 268 | -7,179 |
| Foreign | 95 | 1 | 94 | 94 | -255 | -5,992 |
| Retail | 1,073 | 1,195 | -122 | -585 | -362 | 10,974 |

| | Put Option Long(Short) Position : Contract | | | Accumulated Long(Short) | | |
|-------------|--|-------|-----|-------------------------|---------|----------|
| | Long | Short | Net | 2 Days | 1 Weeks | 1 Months |
| Institution | 74 | 101 | -27 | -243 | -603 | -2,647 |
| Foreign | 32 | 19 | 13 | -32 | 54 | 200 |
| Retail | 685 | 690 | -5 | 227 | 542 | 2,970 |

ที่มา : ฝ่ายวิจัย ASPS

วันอังคารที่ 7 เมษายน พ.ศ. 2563

| | |
|------------------------------|------|
| SET50 Index Futures / Option | P. 2 |
| Single Stock Futures | P. 4 |
| Gold Futures | P. 7 |

*ภายใต้สภาวะที่ตลาดผันผวนกับความผันผวนสูง ทำให้การปรับกลยุทธ์ใน Derivative Talk ต้องสามารถดำเนินการได้อย่างรวดเร็วขึ้น ฝ่ายวิจัยฯ จึงได้มีการเพิ่มช่องทางติดตามคำแนะนำกลยุทธ์การซื้อขายระหว่างวันทำการผ่าน 2 ช่องทาง เพื่อให้ให้นักลงทุนสามารถปรับเปลี่ยนกลยุทธ์ได้มีประสิทธิภาพมากยิ่งขึ้น คือ

- 1.Application: ASP Smart
- 2.Telegram: ASIAPLUS GROUP (<http://bit.ly/TeleAsiaplusgroup>)

Derivatives Team เลขทะเบียน นักวิเคราะห์

| | |
|--------------------------------|---------------------|
| เกิดศักดิ์ ทวีธรรส | 004132 |
| ประสิทธิ์ รัตนกิจนถ, CISA, CFA | 025917 |
| บวลพรรณ น้อยธัญกร | 019994 |
| เชาญัย พันธนาภกิจ | 064045 |
| จรรยาธรรณ จังจิราณท์ | ผู้ช่วยนักวิเคราะห์ |

SET50 Overview

ความกังวลต่อสถานการณ์ COVID-19 ที่คล้ายตัวลงในช่วง 1-2 วันที่ผ่านมา จากจำนวนผู้ติดเชื้อเพิ่มขึ้นในอัตราการที่ชะลอลงในหลายประเทศ โดยเฉพาะสหรัฐฯที่จำนวนผู้ติดเชื้อเพิ่มขึ้น 9% เทียบกับสัปดาห์ก่อนเพิ่มขึ้น 15% ขณะที่อิตาลีจำนวนผู้ติดเชื้อเพิ่มขึ้น 3% เทียบกับสัปดาห์ก่อนเพิ่มขึ้น 5% แนวโน้มที่ดีขึ้นดังกล่าวทำให้เม็ดเงินไหลกลับเข้ามาสู่สินทรัพย์เสี่ยงอีกครั้ง หนุนตลาดหุ้นสหรัฐฯวานนี้ปรับขึ้นแรงกว่า 7% ส่วนตลาดหุ้นภูมิภาคเข้านี้ปรับขึ้นต่อเนื่องในช่วง 1-2% ส่วนปัจจัยในประเทศให้ความมั่นใจไปที่จำนวนผู้ติดเชื้อ COVID-19 ที่วานนี้มีสัญญาณบวกจากจำนวนผู้ติดเชื้อเพิ่มขึ้นน้อยที่สุดในรอบกว่าครึ่งเดือนที่ 51 ราย หรือเพิ่มขึ้น 2% และดีขึ้นจากสัปดาห์ก่อนที่เพิ่มขึ้นเฉลี่ยวันละ 8% สำหรับประเด็นอื่น ๆ วันนี้นี้ติดตามการประชุม ครม. ซึ่งจะมีคืบหน้าเกี่ยวกับมาตรการเยียวยาผู้ได้รับผลกระทบจาก COVID-19 ระยะที่ 3 วงเงิน 1.68 ล้านล้านบาท (หรือคิดเป็น 10% ของ GDP) โดยเฉพาะความชัดเจนเกี่ยวกับการพิจารณาแหล่งที่มาของกรอบวงเงิน สภาพแวดล้อมที่เป็นบวกดังกล่าวจึงคาด SET50 Index ปรับขึ้นตามกรอบ 765-800 จุด

SET50 Index Futures

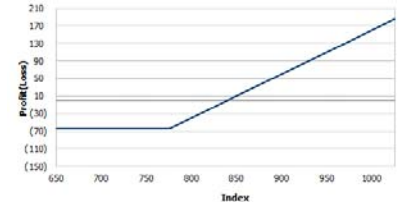
Direction Trading: สถานะ Short S50M20 ทุน 750 จุด ปัจจุบันมีกำไร 11.70 จุด แนะนำถือต่อ เป้าทำกำไรที่ 800 จุด ให้ตั้ง Stop Profit ที่ 755 จุด เพื่อ Lock กำไร 5 จุด คาด SET50 วันนี้อัดตัวขึ้นจากหลายปัจจัยบวก

Spread Trading: Spread ระหว่าง S50U20-S50M20 ปัจจุบันอยู่ที่ -6.10 จุด ซึ่งใกล้เคียงกับค่าทางทฤษฎีที่ -5.56 จุด จึงแนะนำ Wait & See หลังจาก Spread ไม่กว้างมากพอที่จะทำกำไร

SET50 Option : แนะนำเปิด Long Call S50M20C775 ที่ 70 จุด (SET50=770) เป้าทำกำไรที่ 100 จุด (SET50=800) และ Cut Loss 3 จุดจากทุน มาตรการฟื้นเศรษฐกิจน่าจะหนุน SET50 ปรับตัวขึ้น

| | SET50 | S50M20 | S50U20 |
|---------|-------|--------|--------|
| แนวรับ | 765 | 760 | 755 |
| แนวต้าน | 800 | 800 | 795 |

*ภายใต้สภาวะที่ตลาดเฟิร์มกับความผันผวนสูง พาย้อัจฉริยะจึงได้มีการเพิ่มช่องทางการติดตามคำแนะนำกลยุทธ์การซื้อขายระหว่างวันผ่าน 2 ช่องทาง คือ
1.Application: ASP Smart
2.Telegram: ASIAPLUS GROUP
(<http://bit.ly/TeleAsiaplusgroup>)



หมายเหตุ : ตัวคูณดัชนีเท่ากับ 200 บาท ต่อ 1 จุดของดัชนี

| | Last | 1Yr Hist. Volatility | 2Week Hist. Volatility |
|--------------------|--------|----------------------|------------------------|
| SET50 Index | 766.67 | 28.5283 | 39.9515 |

Call Option

| | Premium | Chg | Break Even | Intrinsic Value | Time Value | All-in-Premium | Theory Price | Volume | Open Interest | Implied Volatility | Delta | Effective Gearing | Time Decay |
|-------------------|---------|-------|------------|-----------------|------------|----------------|--------------|--------|---------------|--------------------|-------|-------------------|------------|
| S50M20C775 | 64.50 | 0.50 | > 839.5 | 0.00 | 64.50 | 0.09 | 60.36 | 96 | 263 | 46.26 | 0.50 | 5.93 | 0.09 |
| S50M20C750 | 76.00 | 4.00 | > 826 | 16.67 | 59.33 | 0.08 | 71.65 | 53 | 196 | 49.35 | 0.55 | 5.56 | 0.08 |
| S50M20C725 | 88.40 | 2.40 | > 813.4 | 41.67 | 46.73 | 0.06 | 84.45 | 17 | 62 | 49.48 | 0.61 | 5.27 | 0.06 |
| S50M20C700 | 103.20 | -0.60 | > 803.2 | 66.67 | 36.53 | 0.05 | 98.79 | 11 | 136 | 50.04 | 0.67 | 4.95 | 0.05 |
| S50M20C675 | 143.30 | 23.30 | > 818.3 | 91.67 | 47.33 | 0.07 | 114.69 | 0 | 16 | 49.29 | 0.72 | 3.84 | 0.07 |

Put Option

| | Premium | Chg | Break Even | Intrinsic Value | Time Value | All-in-Premium | Theory Price | Volume | Open Interest | Implied Volatility | Delta | Effective Gearing | Time Decay |
|-------------------|---------|-------|------------|-----------------|------------|----------------|--------------|--------|---------------|--------------------|-------|-------------------|------------|
| S50M20P775 | 75.80 | -2.20 | < 699.2 | 8.33 | 67.47 | -0.09 | 74.24 | 44 | 152 | 46.52 | -0.48 | -4.94 | -0.09 |
| S50M20P750 | 64.50 | -1.60 | < 685.5 | 0.00 | 64.50 | -0.11 | 60.60 | 117 | 253 | 46.55 | -0.43 | -5.04 | -0.11 |
| S50M20P725 | 53.10 | -1.90 | < 671.9 | 0.00 | 53.10 | -0.12 | 48.47 | 36 | 146 | 49.91 | -0.37 | -5.08 | -0.12 |
| S50M20P700 | 46.00 | 1.50 | < 654 | 0.00 | 46.00 | -0.15 | 37.88 | 55 | 347 | 51.41 | -0.32 | -4.90 | -0.15 |
| S50M20P675 | 39.80 | -0.70 | < 635.2 | 0.00 | 39.80 | -0.17 | 28.84 | 94 | 333 | 53.59 | -0.28 | -4.78 | -0.17 |

ที่มา : ฝ่ายวิจัย ASPS

ภาพรวมการซื้อขาย SET50 Index

| UNDERLYING | Close | Chg | %Chg | สรุปการซื้อขาย |
|------------|--------|-------|--------|----------------|
| SET50 | 766.67 | -1.12 | -0.15% | 03/04/2020 |

| Symbol | Settle | Chg | %Chg | Vol. | OI | OI Chg |
|--------|--------|-----|------|---------|---------|--------|
| S50J20 | 763.00 | 4.5 | 0.6% | 47 | 296 | 8 |
| S50K20 | 760.00 | 3.5 | 0.5% | 18 | 35 | 1 |
| S50M20 | 763.20 | 5.4 | 0.7% | 207,737 | 263,478 | 1,645 |
| S50N20 | 756.90 | 5.2 | 0.7% | 12,256 | 13,678 | -264 |
| S50Q20 | 755.30 | 5.3 | 0.7% | 2,725 | 5,999 | 16 |
| S50H21 | 750.20 | 4.8 | 0.6% | 607 | 597 | 11 |

| SET50 Futures Long(Short) : สัญญา | สถานะ Long(Short) | | |
|-----------------------------------|-------------------|---------|--------|
| | Long | Short | Net |
| สถาบัน | 36,114 | 29,224 | 6,890 |
| ต่างชาติ | 61,278 | 64,220 | -2,942 |
| รายย่อย | 125,998 | 129,946 | -3,948 |

| สถานะ | 2 วัน | | 2 สัปดาห์ | | QTD |
|----------|--------|---------|-----------|-------|-----|
| | Long | Short | Long | Short | QTD |
| สถาบัน | 7,694 | 30,657 | -73,988 | | |
| ต่างชาติ | -8,908 | 4,496 | 140,898 | | |
| รายย่อย | 1,214 | -35,153 | -66,910 | | |

ที่มา : ฝ่ายวิจัย ASPS

คาดการณ์ Spread ณ สิ้นเดือนจาก ASPS Model

เป้าหมาย Spread ซีรียใกล้ - ซีรียใกล้

| | S50J20 | S50K20 | S50M20 | S50N20 | S50Q20 | S50U20 |
|---|--------|--------|--------|--------|--------|--------|
| ณ 29 เม.ย.63 ณ 28 พ.ค.63 ณ 29 มิ.ย.63 ณ 30 ก.ค.63 ณ 28 ส.ค.63 ณ 29 ก.ย.63 | | | | | | |
| S50J20 | | | | | | |
| S50K20 | -1.60 | | | | | |
| S50M20 | -1.32 | 0.28 | | | | |
| S50N20 | -1.47 | 0.13 | -0.15 | | | |
| S50Q20 | -5.84 | -4.23 | -4.52 | -4.37 | | |
| S50U20 | -6.88 | -5.28 | -5.56 | -5.41 | -1.04 | |

* สมมติฐานอัตราดอกเบี้ยนโยบายระหว่าง มิ.ย. - ก.ย. 63 เท่ากับ 0.5%

ที่มา : ฝ่ายวิจัย ASPS

คำนวณกำไรขาดทุนของ SET50 Futures

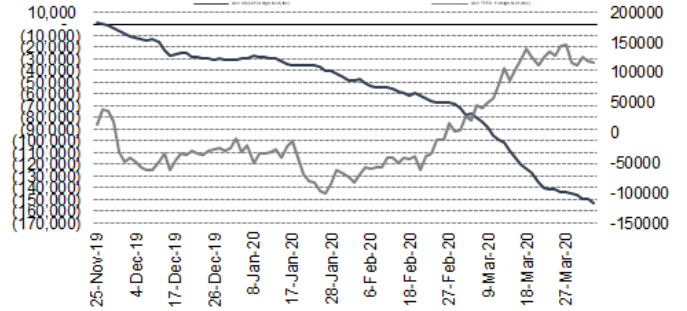
นักลงทุนรายย่อย (ค่าธรรมเนียม 87.10 บาท/สัญญา/ข้าง)

| ราคาปิด Futures | chg (จุด) เทียบกับ | กำไร (ขาดทุน) | ค่าธรรมเนียม+ VAT (บาท) | กำไร (ขาดทุน)สุทธิ |
|-----------------|--------------------|---------------|-------------------------|--------------------|
| 768.20 | 5.0 | 1,000 | (186) | 814 |
| 767.20 | 4.0 | 800 | (186) | 614 |
| 766.20 | 3.0 | 600 | (186) | 414 |
| 765.20 | 2.0 | 400 | (186) | 214 |
| 764.20 | 1.0 | 200 | (186) | 14 |
| 763.20 | 0.0 | 0.0 | (186) | (186) |
| 762.20 | -1.0 | (200) | (186) | (386) |
| 761.20 | -2.0 | (400) | (186) | (586) |
| 760.20 | -3.0 | (600) | (186) | (786) |
| 759.20 | -4.0 | (800) | (186) | (986) |
| 758.20 | -5.0 | (1,000) | (186) | (1,186) |

ที่มา : ฝ่ายวิจัย ASPS

ความสัมพันธ์สถานะของนักลงทุนต่างประเทศในตราสารอนุ

และ SET50 Futures



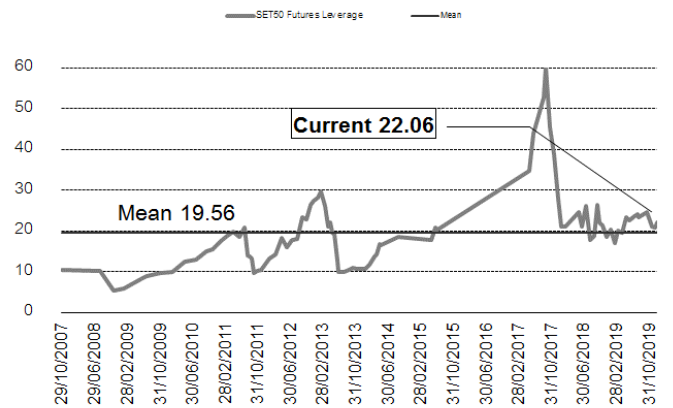
ที่มา : ฝ่ายวิจัย ASPS

SET50 ที่ระดับค่า PER ต่างๆ

| SET 50 Sensitivity | ม.ค. 62E | มี.ค. 62E | เม.ย. 62E | พ.ค. 62E | มิ.ย. 62E | ก.ย. 62E | ธ.ค. 62E |
|--------------------|----------|-----------|-----------|----------|-----------|----------|----------|
| PER 15.5 | 898 | 870 | 857 | 843 | 830 | 789 | 748 |
| PER 16 | 926 | 899 | 885 | 871 | 857 | 815 | 773 |
| PER 16.5 | 955 | 927 | 912 | 898 | 883 | 840 | 797 |
| PER 17 | 984 | 955 | 940 | 925 | 910 | 866 | 821 |
| PER 17.5 | 1,013 | 983 | 967 | 952 | 937 | 891 | 845 |
| PER 18 | 1,042 | 1,011 | 995 | 979 | 964 | 916 | 869 |
| PER 18.5 | 1,071 | 1,039 | 1,023 | 1,007 | 990 | 942 | 893 |
| PER 19 | 1,100 | 1,067 | 1,050 | 1,034 | 1,017 | 967 | 918 |

ที่มา : ฝ่ายวิจัย ASPS

ระดับ Leverage ของ SET50 Futures



ที่มา : Thailand Clearing House, ฝ่ายวิจัย ASPS

Single Stock Futures

Long STAM20

สถานการณ์การระบาดของ COVID-19 ทำให้คำสั่งซื้อจากลูกค้าจีนและยุโรปเพิ่มขึ้นชัดเจนในงวด 1H63 จาก คาดว่าจะทำให้ STA สามารถทยอยปรับเพิ่มราคาขายถ่วงมืออย่างได้ดีขึ้นในปี 2563 นอกจากนี้ในระยะสั้นได้ Sentiment บวกจากราคายางวานนี้ที่ปรับเพิ่มขึ้น 2% ตามทิศทางราคาน้ำมันดิบที่ปรับขึ้นแรงกว่า 20% ภายหลังรัฐบาลจีนประกาศเริ่มซื้อน้ำมันเข้าคลังสำรองและประธานาธิบดี Donald Trump ระบุว่าสงครามการค้าระหว่างซาอุดีอาระเบียและรัสเซียใกล้หาข้อสรุปพร้อมกันได้

ส่วนภาพทางเทคนิค ราคาอยู่ในลักษณะการย่อตัวลงมาเส้นแนวรับ EMA บริเวณ 10.80 บาทพร้อมทั้งปิดเป็นแท่งเทียนเขียวเข้ม สะท้อนภาพมีแรงซื้อหนุนกลับเข้ามา ทั้งนี้ ประเมินว่าเป็นโอกาสนำเข้าสะสม ประเมินว่าราคาย่อลงมาเพื่อทำจังหวะการยก Low ขึ้น มีโอกาสฟื้นตัวในระยะถัดไป

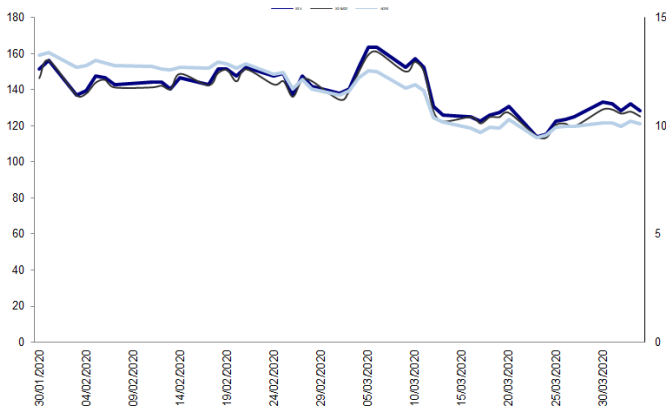
กลยุทธ์การลงทุน

นักลงทุนเปิด Long STAM20 ได้ที่ทุน 10.60 บาท ปัจจุบันขาดทุน 5% แนะนำถือ เป้าทำกำไร 11.70 บาท Cut Loss 0.50 บาทจากทุน

| Future | | | | | | | | Underlying | | | |
|--------|--------------|-------|------------------|-----|------|-----------|----------|------------|---------|---------|----------------|
| Future | Settle Price | Basis | ASP Theory Price | Vol | OI | OI Change | Leverage | Upside | PER 62F | PBV 62F | EPS GROWTH 62F |
| STAM20 | 10.43 | -0.27 | 10.73 | 868 | 1884 | 61 | 3.27 | 30.84% | 16.43 | 0.65 | 23.10% |

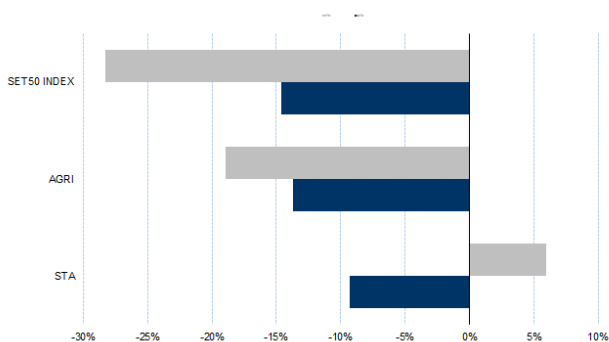
ที่มา : ฝ่ายวิจัย ASPS

Historical Price



ที่มา : ฝ่ายวิจัย ASPS

Historical Return



ที่มา : ฝ่ายวิจัย ASPS

คำนวณกำไรขาดทุนของ Stock Futures

| ราคาปิด future | chg (จุด) เทียบกับราคา | นักลงทุนรายย่อย | | | |
|----------------|------------------------|-----------------|-------------------------|-----------------|--|
| | | กำไร (บาท) | ค่าธรรมเนียม +VAT (บาท) | กำไรสุทธิ (บาท) | |
| 10.93 | 0.5 | 500 | 4.03 | 496 | |
| 10.83 | 0.4 | 400 | 4.03 | 396 | |
| 10.73 | 0.3 | 300 | 4.03 | 296 | |
| 10.63 | 0.2 | 200 | 4.03 | 196 | |
| 10.53 | 0.1 | 100 | 4.03 | 96 | |
| 10.43 | 0.0 | - | 4.03 | (4) | |
| 10.33 | -0.1 | (100) | 4.03 | (104) | |
| 10.23 | -0.2 | (200) | 4.03 | (204) | |
| 10.13 | -0.3 | (300) | 4.03 | (304) | |
| 10.03 | -0.4 | (400) | 4.03 | (404) | |
| 9.93 | -0.5 | (500) | 4.03 | (504) | |

ที่มา : ฝ่ายวิจัย ASPS

Technical Chart



ที่มา : ฝ่ายวิจัย ASPS

Single Stock Futures

Long CBGM20

ฝ่ายวิจัยประเมิน กำไรปกติ 1Q63 เติบโต YoY โดยได้รับแรงหนุนจาก Gross Margin ที่ดีขึ้นต่อเนื่อง พร้อมทั้ง มี Economies of Scale ในโรงงานใหม่ที่มีการใช้กำลังการผลิตเพิ่มขึ้น นอกจากนี้ยังมี ประเด็นบวกจาก แนวโน้มต้นทุนวัตถุดิบที่ลดลง ทั้งอลูมิเนียมและก๊าซธรรมชาติ(ตามทิศทาง น้ำมันดิบในตลาดโลก) พร้อมทั้ง PE ประมาณ 22 เท่า ต่ำกว่าค่าเฉลี่ยย้อนหลัง 5 ปี ที่ 36 เท่า

ส่วนภาพทางเทคนิค ราย 60 นาที เคลื่อนตัวเปิด Gap ผ่านแนวต้าน Downtrend Channel มาได้ ปัจจุบันอยู่ในลักษณะการเคลื่อนตัวติดบริเวณแนวต้านที่ 64 บาท ประเมินว่าหากผ่านได้ จะมีวอลุ่มซื้อเข้ามาเพิ่มอีกมาก มองว่าเป็นจังหวะเข้าซื้อสะสม มีโอกาสเป็นขาขึ้นรอบใหม่

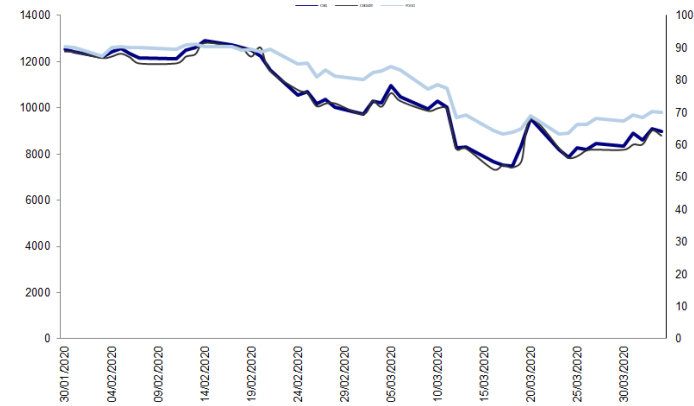
กลยุทธ์การลงทุน

แนะนำถือสถานะ Long CBGM20 ทุน 62.89 บาท เป้าทำกำไรที่ 68 บาท และ Cut Loss 2.75 บาท จากทุน

| Future | | | | | | | | Underlying | | | |
|--------|--------------|-------|------------------|-----|------|-----------|----------|------------|---------|---------|----------------|
| Future | Settle Price | Basis | ASP Theory Price | Vol | OI | OI Change | Leverage | Upside | PER 62F | PBV 62F | EPS GROWTH 62F |
| CBGM20 | 62.85 | -1.40 | 64.43 | 389 | 4787 | -83 | 3.58 | | | | |

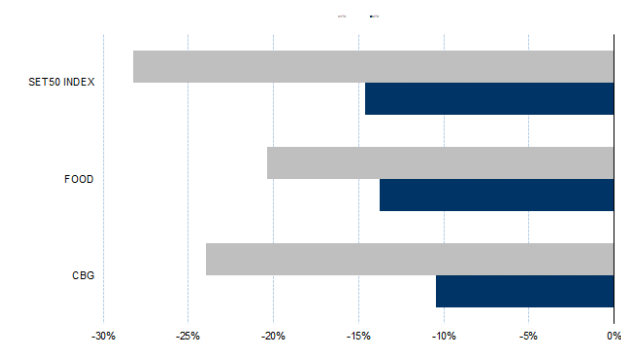
ที่มา : ฝ่ายวิจัย ASPS

Historical Price



ที่มา : ฝ่ายวิจัย ASPS

Historical Return



ที่มา : ฝ่ายวิจัย ASPS

คำนวณกำไรขาดทุนของ Stock Futures

| ราคาปิด future | chg (จุด) เทียบกับราคา | กำไร (บาท) | น้กลองรายย่อย | |
|----------------|------------------------|------------|-------------------------|-----------------|
| | | | ค่าธรรมเนียม +VAT (บาท) | กำไร (บาท)สุทธิ |
| 63.35 | 0.5 | 500 | 19.73 | 480 |
| 63.25 | 0.4 | 400 | 19.73 | 380 |
| 63.15 | 0.3 | 300 | 19.73 | 280 |
| 63.05 | 0.2 | 200 | 19.73 | 180 |
| 62.95 | 0.1 | 100 | 19.73 | 80 |
| 62.85 | 0.0 | - | 19.73 | (20) |
| 62.75 | -0.1 | (100) | 19.73 | (120) |
| 62.65 | -0.2 | (200) | 19.73 | (220) |
| 62.55 | -0.3 | (300) | 19.73 | (320) |
| 62.45 | -0.4 | (400) | 19.73 | (420) |
| 62.35 | -0.5 | (500) | 19.73 | (520) |

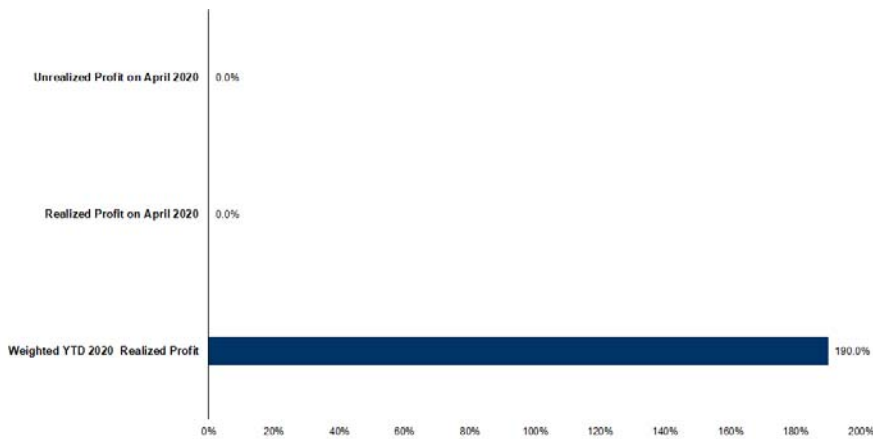
ที่มา : ฝ่ายวิจัย ASPS

Technical Chart



ที่มา : ฝ่ายวิจัย ASPS

Tracking Performance



หมายเหตุ: การคำนวณผลตอบแทนรวมโดยอิงตามมูลค่าเริ่มต้นของพอร์ตการลงทุน ณ วันที่ 31 ธันวาคม 2563 และคำนวณตามราคาปิด ณ วันที่ 31 ธันวาคม 2564 โดยไม่รวมค่าธรรมเนียม

ที่มา : ฝ่ายวิจัย ASPS

Top 20 Most Active Volume

| No. | Future | Settle Price | Basis | ASP Theory Price | Vol | OI | OI Change | Leverage | Resistance | Support |
|-----|-----------|--------------|-------|------------------|-------|-------|-----------|----------|------------|---------|
| 1 | IRPCM20 | 2.39 | 0.03 | 2.37 | 18396 | 23005 | -1277 | 4.44 | 2.50 | 2.08 |
| 2 | PTTM20 | 35.56 | 0.06 | 35.60 | 7047 | 5535 | 151 | 6.97 | 36.50 | 29.22 |
| 3 | TRUEM20 | 3.13 | 0.01 | 3.13 | 5045 | 33147 | -2437 | 11.73 | 3.38 | 2.95 |
| 4 | BTSM20 | 8.92 | 0.12 | 8.83 | 4266 | 29708 | 710 | 4.54 | 9.23 | 7.47 |
| 5 | JASM20 | 3.44 | -1.66 | 5.11 | 4083 | 5800 | -1017 | 5.84 | 3.59 | 3.05 |
| 6 | TBM20X | 0.79 | 0.00 | 0.79 | 3785 | 10541 | 8 | 2.60 | 0.81 | 0.61 |
| 7 | KBANKM20 | 83.45 | -4.30 | 88.00 | 2838 | 962 | -76 | 3.98 | 86.67 | 69.43 |
| 8 | PTTEPM20 | 79.52 | 0.52 | 79.22 | 2755 | 2523 | -192 | 3.63 | 79.90 | 65.16 |
| 9 | MTCM20 | 30.75 | -0.50 | 31.34 | 2627 | 796 | -989 | 3.06 | 40.26 | 20.88 |
| 10 | BANPUM20 | 5.45 | -0.30 | 5.77 | 2605 | 2894 | -25 | 2.19 | 5.74 | 5.06 |
| 11 | BEMM20 | 7.55 | -0.05 | 7.62 | 2601 | 7808 | -1540 | 4.88 | 9.05 | 7.48 |
| 12 | BEAUTYM20 | 1.31 | -0.01 | 1.32 | 2576 | 3874 | 457 | 1.65 | 1.37 | 0.85 |
| 13 | SIRIM20 | 0.62 | 0.02 | 0.60 | 2256 | 31714 | 2211 | 3.95 | 0.63 | 0.49 |
| 14 | AOTM20 | 49.91 | -0.09 | 50.14 | 2061 | 7141 | -1024 | 4.55 | 51.60 | 42.99 |
| 15 | QHM20 | 1.73 | -0.15 | 1.89 | 1600 | 5473 | -1034 | 5.50 | 1.83 | 1.47 |
| 16 | WHAM20 | 2.34 | -0.02 | 2.37 | 1576 | 7337 | 569 | 2.96 | 2.67 | 2.24 |
| 17 | GUNKULM20 | 2.19 | -0.11 | 2.31 | 1515 | 31370 | -500 | 6.73 | 2.37 | 2.06 |
| 18 | KTBM20 | 10.51 | -0.79 | 11.33 | 1071 | 1298 | -962 | 4.96 | 11.73 | 10.15 |
| 19 | HMPROM20 | 10.65 | -0.15 | 10.83 | 1009 | 1361 | 200 | 4.74 | 11.20 | 8.88 |
| 20 | STPIM20 | 3.90 | -0.10 | 4.01 | 1000 | 2122 | 0 | 2.24 | 4.45 | 3.40 |

ที่มา : ฝ่ายวิจัย ASPS

Gold Futures

ราคาทองคำตลาดสหรัฐช่วง 2 วันทำการที่ผ่านมา ปรับเพิ่มขึ้นรวม 46.42 เหรียญฯ ปิดเมื่อคืนวันจันทร์ อยู่ที่ 1,663 เหรียญฯ ท่ามกลางความวิตกกังวลเกี่ยวกับผลกระทบด้านเศรษฐกิจทั่วโลกจากการแพร่ระบาดของไวรัสโควิด-19 สะท้อนจากการรายงานตัวเลขการจ้างงานนอกภาคเกษตรของสหรัฐในเดือน มี.ค. ดิ่งลงเป็นครั้งแรกนับตั้งแต่ ก.ย. 2553 และอัตราการว่างงานเพิ่มขึ้นมากกว่าคาดไว้ นอกจากนี้ความไม่มั่นใจต่อสถานการณ์ไวรัสโควิด-19 ยังหนุนให้เกิดแรงเข้าซื้อทองคำในฐานะสินทรัพย์ปลอดภัย โดยกองทุน SPDR เข้าซื้อทองคำต่อเนื่อง ล่าสุดวานนี้รายงานปริมาณการถือครองเพิ่ม 5.27 ตัน สู่ระดับ 984.26 ตัน ซึ่งสูงสุดในรอบกว่า 3 ปี สำหรับสัปดาห์นี้ คงต้องติดตามการรายงานข้อมูลเศรษฐกิจสำคัญของสหรัฐ เช่น รายงานการประชุม FOMC, จำนวนผู้ขอรับสวัสดิการว่างงานรายสัปดาห์, ดัชนีความเชื่อมั่นผู้บริโภค และดัชนีราคาผู้บริโภค เป็นต้น ซึ่งจะบ่งชี้ผลกระทบทางเศรษฐกิจจากโควิด-19 และจะมีผลต่อตลาดหุ้นและตลาดทองคำในระยะต่อไป

กลยุทธ์การลงทุน

ราคาทองคำ GFJ20 เมื่อคืนวันศุกร์ ปรับเพิ่มขึ้น 110 บาท ปิดอยู่ที่ 25,450 บาท เทียบเท่า 1,635 เหรียญฯ ต่ำกว่าราคาทองคำตลาด spot ล่าสุดที่เคลื่อนไหวบริเวณ 1,660-1,662 เหรียญฯ คาดราคาทองคำ GFJ20 วันนี้จะปรับขึ้นมาอยู่ในกรอบ 25,700- 26,000 บาท จากความคาดหวังว่าการแพร่ระบาดของโควิด-19 ทั่วโลก ใกล้จะถึงจุดสูงสุด และการดำเนินมาตรการกระตุ้นเศรษฐกิจของหลายประเทศ เพื่อช่วยบรรเทาผลกระทบทางเศรษฐกิจ น่าจะสร้างความน่าสนใจของทองคำลดน้อยลง ฝ่ายวิจัยจึงแนะนำให้นักลงทุนรอเปิดสถานะ Short GFJ20 บริเวณ 1,670 เหรียญฯ หรือ 26,000 บาท โดยมีเป้าหมายทำกำไรที่ 1,640 เหรียญฯ เทียบเท่า 25,530 บาท และกำหนดจุด Cut Loss ไว้ 100 บาท เพื่อป้องกันความเสี่ยง หากราคาทองคำเคลื่อนไหวผิดจากคาด

เทคนิก Gold Spot



ที่มา : ฝ่ายวิจัย ASPS

GOLD Technical: ราคาทองคำแกว่งฟื้นตัว โดยมีเส้น EMA 10 และ 30 วัน ทำหน้าที่เป็นแนวรับ Support ต่อเนื่อง โดยปัจจุบันอยู่ในลักษณะการขึ้นทดสอบด้านแนวต้านบริเวณ \$1690 ขณะที่ MACD เคลื่อนเหนือแกนศูนย์ สะท้อนโมเมนตัมเชิงบวกสนับสนุนการแกว่งตัวขึ้น

Gold Futures

| FUTURES | Last | Chg | %Chg | Vol. | OI | OI Chg |
|---------|--------|-----|------|------|-----|--------|
| GFJ20 | 25,450 | 160 | 0.63 | 551 | 710 | 48 |
| GFJM20 | 25,520 | 270 | 0.99 | 245 | 632 | 126 |
| GFQ20 | 25,570 | 240 | 0.87 | 217 | 227 | 41 |

Mini Gold Futures

| FUTURES | Last | Chg | %Chg | Vol. | OI | OI Chg |
|---------|--------|-----|------|-------|--------|--------|
| GF10J20 | 25,430 | 160 | 0.63 | 7,706 | 12,987 | 227 |
| GF10M20 | 25,490 | 160 | 0.63 | 4,091 | 9,026 | -373 |
| GF10Q20 | 25,550 | 150 | 0.59 | 1,255 | 3,849 | 36 |

หมายเหตุ : ราคาปิดของ Gold Futures (Night Session) Settle ณ เวลา 22.00 น. และปริมาณการซื้อขายเกิดขึ้นในช่วงเวลา 19.30-22.30 น.

ที่มา : ฝ่ายวิจัย ASPS

ASPS Gold Valuation Matrix (เหรียญฯ/ทรอยออนซ์)

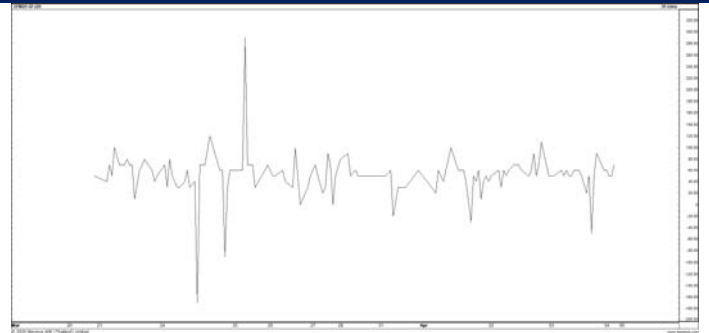
| | ← | | | Dollar Index | | | | | | → | | |
|--------------------|----|----------|----------|--------------|----------|----------|----------|----------|----------|----------|----------|----------|
| | 93 | 94 | 95 | 96 | 97 | 98 | 99 | 100 | 101 | 102 | 103 | |
| Nymex (USD/Barrel) | 40 | 1,617.66 | 1,589.21 | 1,560.76 | 1,532.31 | 1,503.86 | 1,475.41 | 1,446.96 | 1,418.52 | 1,390.07 | 1,361.62 | 1,333.17 |
| | 43 | 1,616.71 | 1,588.26 | 1,559.81 | 1,531.36 | 1,502.91 | 1,474.47 | 1,446.02 | 1,417.57 | 1,389.12 | 1,360.67 | 1,332.22 |
| | 46 | 1,615.76 | 1,587.31 | 1,558.86 | 1,530.42 | 1,501.97 | 1,473.52 | 1,445.07 | 1,416.62 | 1,388.17 | 1,359.72 | 1,331.28 |
| | 49 | 1,614.82 | 1,586.37 | 1,557.92 | 1,529.47 | 1,501.02 | 1,472.57 | 1,444.12 | 1,415.67 | 1,387.23 | 1,358.78 | 1,330.33 |
| | 52 | 1,613.87 | 1,585.42 | 1,556.97 | 1,528.52 | 1,500.07 | 1,471.62 | 1,443.18 | 1,414.73 | 1,386.28 | 1,357.83 | 1,329.38 |
| | 55 | 1,612.92 | 1,584.47 | 1,556.02 | 1,527.57 | 1,499.13 | 1,470.68 | 1,442.23 | 1,413.78 | 1,385.33 | 1,356.88 | 1,328.43 |
| | 58 | 1,611.97 | 1,583.53 | 1,555.08 | 1,526.63 | 1,498.18 | 1,469.73 | 1,441.28 | 1,412.83 | 1,384.38 | 1,355.94 | 1,327.49 |
| | 61 | 1,611.03 | 1,582.58 | 1,554.13 | 1,525.68 | 1,497.23 | 1,468.78 | 1,440.33 | 1,411.89 | 1,383.44 | 1,354.99 | 1,326.54 |
| | 64 | 1,610.08 | 1,581.63 | 1,553.18 | 1,524.73 | 1,496.28 | 1,467.84 | 1,439.39 | 1,410.94 | 1,382.49 | 1,354.04 | 1,325.59 |
| | 67 | 1,609.13 | 1,580.68 | 1,552.24 | 1,523.79 | 1,495.34 | 1,466.89 | 1,438.44 | 1,409.99 | 1,381.54 | 1,353.09 | 1,324.65 |
| | 70 | 1,608.19 | 1,579.74 | 1,551.29 | 1,522.84 | 1,494.39 | 1,465.94 | 1,437.49 | 1,409.04 | 1,380.60 | 1,352.15 | 1,323.70 |
| | 73 | 1,607.24 | 1,578.79 | 1,550.34 | 1,521.89 | 1,493.44 | 1,464.99 | 1,436.55 | 1,408.10 | 1,379.65 | 1,351.20 | 1,322.75 |

การแปลงราคาทองคำให้เป็นบาท

| GOLD Londin AM (USD/Ounce) | FX (บาท/ USD) | | | | |
|------------------------------|-----------------|--------|--------|--------|--------|
| | 32.00 | 32.25 | 32.50 | 32.75 | 33.00 |
| 1,550 | 23,576 | 23,760 | 23,945 | 24,129 | 24,313 |
| 1,570 | 23,881 | 24,067 | 24,254 | 24,440 | 24,627 |
| 1,590 | 24,185 | 24,374 | 24,563 | 24,752 | 24,940 |
| 1,610 | 24,489 | 24,680 | 24,872 | 25,063 | 25,254 |
| 1,630 | 24,793 | 24,987 | 25,181 | 25,374 | 25,568 |
| 1,650 | 25,097 | 25,293 | 25,489 | 25,686 | 25,882 |
| 1,670 | 25,402 | 25,600 | 25,798 | 25,997 | 26,195 |
| 1,690 | 25,706 | 25,907 | 26,107 | 26,308 | 26,509 |
| 1,710 | 26,010 | 26,213 | 26,416 | 26,620 | 26,823 |

ที่มา : ฝ่ายวิจัย ASPS

Spread ระหว่าง GFM20 – GFJ20



ที่มา : ฝ่ายวิจัย ASPS

คำนวณกำไรขาดทุนของ Gold Futures

| นักลงทุนรายย่อย | | | | |
|--------------------------------------|-------------|----------|----------------|----------------|
| (ค่าธรรมเนียม 490.10 บาท/สัญญา/ข้าง) | | | | |
| ราคาปิด | เปลี่ยนแปลง | กำไร | ค่าธรรมเนียม+ | กำไร |
| future | | (ขาดทุน) | VAT (บาท) | (ขาดทุน)สุทธิ |
| 25,700.00 | 250.0 | 12,500 | (1,049) | 11,451 |
| 25,650.00 | 200.0 | 10,000 | (1,049) | 8,951 |
| 25,600.00 | 150.0 | 7,500 | (1,049) | 6,451 |
| 25,550.00 | 100.0 | 5,000 | (1,049) | 3,951 |
| 25,500.00 | 50.0 | 2,500 | (1,049) | 1,451 |
| 25,450.00 | 0.0 | - | (1,049) | (1,049) |
| 25,400.00 | -50.0 | (2,500) | (1,049) | (3,549) |
| 25,350.00 | -100.0 | (5,000) | (1,049) | (6,049) |
| 25,300.00 | -150.0 | (7,500) | (1,049) | (8,549) |
| 25,250.00 | -200.0 | (10,000) | (1,049) | (11,049) |
| 25,200.00 | -250.0 | (12,500) | (1,049) | (13,549) |

ที่มา : ฝ่ายวิจัย ASPS

คำนวณกำไรขาดทุนของ Mini Gold Futures

| นักลงทุนรายย่อย | | | | |
|-------------------------------------|-------------|----------|---------------|---------------|
| (ค่าธรรมเนียม 98.10 บาท/สัญญา/ข้าง) | | | | |
| ราคาปิด | เปลี่ยนแปลง | กำไร | ค่าธรรมเนียม+ | กำไร |
| future | | (ขาดทุน) | VAT (บาท) | (ขาดทุน)สุทธิ |
| 25,680.00 | 250.0 | 2,500 | (210) | 2,290 |
| 25,630.00 | 200.0 | 2,000 | (210) | 1,790 |
| 25,580.00 | 150.0 | 1,500 | (210) | 1,290 |
| 25,530.00 | 100.0 | 1,000 | (210) | 790 |
| 25,480.00 | 50.0 | 500 | (210) | 290 |
| 25,430.00 | 0.0 | - | (210) | (210) |
| 25,380.00 | -50.0 | (500) | (210) | (710) |
| 25,330.00 | -100.0 | (1,000) | (210) | (1,210) |
| 25,280.00 | -150.0 | (1,500) | (210) | (1,710) |
| 25,230.00 | -200.0 | (2,000) | (210) | (2,210) |
| 25,180.00 | -250.0 | (2,500) | (210) | (2,710) |

ที่มา : ฝ่ายวิจัย ASPS