

## กลยุทธ์การลงทุนอนุพันธ์

### SET50 Futures:

สถานะ Short S50M20 ทุน 750 จุด ปิดรับกำไร 59 จุด คาด SET50 วันนี้อาจมีแรงขายทำกำไรออกมาบางส่วนหลังปรับขึ้นรับมาตรการฟื้นเศรษฐกิจแรงเกินไป Trading S50M20 กรอบ 810 – 845 จุด

### SET50 Option:

แนะนำให้สลับมาเปิด Long Put S50M20P850 ที่ 67 จุด (SET50=850) เป้าทำกำไรที่ 102 จุด (SET50=815) Cut Loss 3 จุดจากทุน ประเมินว่า SET50 มีโอกาสปรับฐานระยะสั้น

### Single Stock Futures:

สถานะ Long STAM20 ทุน 10.60 บาท พลิกเป็นกำไร 6% แนะนำถือ เป้าทำกำไร 11.70 บาท Stop Profit ที่ทุน ราคาน้ำมันที่สูงขึ้นผลักดันราคาบางพาราสูงขึ้นตาม ดีต่อ STA

สถานะ Long CBGM20 ปิดรับกำไร 28.4% แนะนำให้ Short TUM20 ที่ 13.30 บาท เป้าทำกำไรที่ 12.50 บาท และ cut Loss 0.40 บาทจากทุน ผลกระทบ COVID-19 ทำให้ต้องปรับลดประมาณการ

### Gold Futures:

ราคาทองคำถูกขายทำกำไรตามตลาดล่าสุดมาอยู่ที่บริเวณต่ำกว่า 1650\$ เชื่อว่า Upside จำกัด

แนะนำ Trading GFJ20 กรอบ 25400 – 25860 บาท (1630-1660\$) และให้เปิด Short ที่กรอบบน

## สถานะของนักลงทุน

	All Futures Long(Short) Position : Contract			Accumulated Long(Short)		
	Long	Short	Net	2 Days	1 Weeks	1 Months
Institution	141,750	150,166	-8,416	-6,868	44,588	592,455
Foreign	118,978	143,857	-24,879	-29,070	-15,920	179,647
Retail	271,647	238,352	33,295	35,938	-28,668	-772,102

	SET50 Futures Long(Short) Position : Contract			Accumulated Long(Short)		
	Long	Short	Net	2 Days	1 Weeks	1 Months
Institution	66,642	41,852	24,790	31,680	40,052	-2,628
Foreign	100,480	131,391	-30,911	-33,853	-29,479	36,899
Retail	145,283	139,162	6,121	2,173	-10,573	-34,271

	Single Stock Futures Long(Short) Position : Contract			Accumulated Long(Short)		
	Long	Short	Net	2 Days	1 Weeks	1 Months
Institution	57,411	84,289	-26,878	-27,160	16,747	596,680
Foreign	10,397	4,293	6,104	5,103	10,541	76,587
Retail	82,510	61,736	20,774	22,057	-27,288	-673,267

	Metal Futures Long(Short) Position : Contract			Accumulated Long(Short)		
	Long	Short	Net	2 Days	1 Weeks	1 Months
Institution	9,367	9,127	240	-1,537	1,293	1,015
Foreign	8,101	8,173	-72	-320	3,018	61,322
Retail	24,027	24,195	-168	1,857	-4,311	-62,337

	Call Option Long(Short) Position : Contract			Accumulated Long(Short)		
	Long	Short	Net	2 Days	1 Weeks	1 Months
Institution	1,076	258	818	845	1,282	-5,345
Foreign	209	1	208	302	-72	-5,850
Retail	2,356	3,383	-1,027	-1,149	-1,586	8,220

	Put Option Long(Short) Position : Contract			Accumulated Long(Short)		
	Long	Short	Net	2 Days	1 Weeks	1 Months
Institution	55	60	-5	-32	-491	-2,753
Foreign	26	3	23	36	53	223
Retail	1,275	1,293	-18	-23	431	2,732

ที่มา : ฝ่ายวิจัย ASPS

วันพุธที่ 8 เมษายน พ.ศ. 2563

SET50 Index Futures / Option	P. 2
Single Stock Futures	P. 4
Gold Futures	P. 7

\*ภายใต้สภาวะที่ตลาดผันผวนกับความผันผวนสูง ทำให้กรมอนุพันธ์ใน Derivative Talk ต้องสามารถดำเนินการได้อย่างรวดเร็วขึ้น ฝ่ายวิจัยฯ จึงได้มีการเพิ่มช่องทางติดตามคำแนะนำกลยุทธ์การซื้อขายระหว่างวันทำการผ่าน 2 ช่องทาง เพื่อให้ให้นักลงทุนสามารถปรับเปลี่ยนกลยุทธ์ได้มีประสิทธิภาพมากยิ่งขึ้น คือ

1.Application: ASP Smart

2.Telegram: ASIAPLUS GROUP

(<http://bit.ly/TeleAsiaplusgroup>)

### Derivatives Team

เลขทะเบียน  
นักวิเคราะห์

เทอดศักดิ์ ทวีระธรรม	004132
ประสิทธิ์ รัตนกิจนถ, CISA, CFA	025917
วอลพรรณ บ้อยธัญกร	019994
เขานรัช พัทธนาภกิจ	064045
จรรยาธรรณ จังจิราพันธ์	ผู้ช่วยนักวิเคราะห์

## SET50 Overview

SET50 Index วนานี้ปรับขึ้นแรง 58.75 จุดหรือเท่ากับ 7.66 % ตอบรับปัจจัยบวกจากการแพร่ระบาดของผู้ติดเชื้อ COVID-19 โดยภาพรวมที่มีสัญญาณดีขึ้น หลังจากอัตราการเพิ่มขึ้นของผู้ป่วยทั้งในสหรัฐฯและยุโรปมีทิศทางชะลอลง ส่วนบ้านเราจำนวนผู้ติดเชื้อลดลงเช่นกัน โดยวานนี้เพิ่มขึ้นเพียง 38 ราย น้อยที่สุดนับตั้งแต่ 19 มี.ค.63 ประกอบกับมีประเด็นบวกเพิ่มเติมจากวานนี้ กรม. เห็นชอบมาตรการบรรเทาเยียวยาผู้ได้รับผลกระทบจาก COVID-19 วงเงิน 1.9 ล้านล้านบาท แบ่งเป็น 1. ออก พ.ร.ก.กู้เงินเพื่อเยียวยาเศรษฐกิจ 1 ล้านล้านบาท 2.ออก พ.ร.ก. ของธนาคารแห่งประเทศไทย (ธปท.) วงเงิน 9 แสนล้านบาท โดยแบ่งวงเงิน 4 แสนล้านบาท สำหรับจัดตั้งกองทุนเสริมสภาพคล่องเพื่อลดความเสี่ยงของภาระคروضในตลาดตราสารหนี้ภาคเอกชน และ 5 แสนล้านบาท สำหรับสนับสนุนสินเชื่อ Soft Loan ให้ SMEs ที่มีวงเงินสินเชื่อไม่เกิน 500 ล้านบาท สำหรับวันนี้เชื่อว่าตลาดมีโอกาสปรับตัวตามทิศทางตลาดหุ้นในภูมิภาคหลังจากซุ่มซบประเด็นบวกข้างต้นไปมาก ประกอบกับนักลงทุนบางส่วนจะ Wait & See เพื่อรอผลการประชุมกลุ่มผู้ผลิตน้ำมันในวันที่ 9 มี.ค. 2563 ว่าจะมีการตัดลดกำลังการผลิต 10 mbpd หรือไม่ จึงคาดการณ์การเคลื่อนไหว SET50 Index ที่ 810-845 จุด ส่วนประเด็นอื่นที่จำเป็นต้องติดตามการแพร่ระบาด COVID-19 ในประเทศ เพราะถึงแม้ว่าจำนวนผู้ติดเชื้อจะลดลงอย่างมีนัยยะแต่เป็นที่สังเกตว่ามาตรการบรรเทาจากภาครัฐที่ทยอยออกมากลับมีมากขึ้นสวนทางกัน ทั้งในส่วนของขยายระยะเวลาเปิดเทอมออกไปจาก พ.ค. 2563 เป็นช่วง ก.ค.2563 หรือในส่วนของขยายเวลาการช่วยเหลือผู้ได้รับผลกระทบเดือนละ 5000 บาทเป็นเวลา 6 เดือนจากเม.ย. - ก.ย. 63 จากเดิมที่จะจ่ายเพียง 3 เดือนเท่านั้น

## SET50 Index Futures

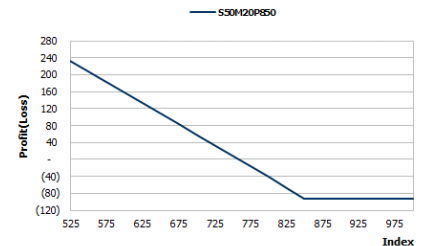
**Direction Trading:** สถานะ Short S50M20 ทุน 750 จุด ปิดรับกำไร 59 จุด คาด SET50 วันนี้อาจมีแรงขายทำกำไรออกมาบางส่วนหลังปรับขึ้นรับมาตรการฟื้นเศรษฐกิจแรงเกินไป Trading S50M20 กรอบ 810 – 845 จุด

**Spread Trading:** Spread ระหว่าง S50U20-S50M20 ปัจจุบันอยู่ที่ -6.20 จุด ซึ่งใกล้เคียงกับค่าทางทฤษฎีที่ -5.56 จุด จึงแนะนำ Wait & See หลังจาก Spread ไม่กว้างมากพอที่จะทำกำไร

**SET50 Option :** แนะนำให้สลับมารอเปิด Long Put S50M20P850 ที่ 67 จุด (SET50=850) เป้าทำกำไรที่ 102 จุด (SET50=815) Cut Loss 3 จุดจากทุน ประเมินว่า SET50 มีโอกาสปรับฐานระยะสั้น

	SET50	S50M20	S50U20
แนวรับ	810	810	805
แนวต้าน	845	845	840

\*ภายใต้สภาวะที่ตลาดเปราะบางกับความผันผวนสูง ฝ่ายวิจัยฯจึงได้มีการเพิ่มช่องทางติดตามคำแนะนำกลยุทธ์การซื้อขายระหว่างวันผ่าน 2 ช่องทาง คือ  
1.Application: ASP Smart  
2.Telegram: ASIPLUS GROUP  
(<http://bit.ly/TeleAsiplusgroup>)



หมายเหตุ : ตัวคูณดัชนีเท่ากับ 200 บาท ต่อ 1 จุดของดัชนี

	Last	1Yr Hist. Volatility	2Week Hist. Volatility
<b>SET50 Index</b>	825.42	29.5009	51.6107

### Call Option

	Premium	Chg	Break Even	Intrinsic Value	Time Value	All-in-Premium	Theory Price	Volume	Open Interest	Implied Volatility	Delta	Effective Gearing	Time Decay
<b>S50M20C900</b>	32.70	18.60	> 932.7	0.00	32.70	0.13	44.46	405	833	39.77	0.34	8.69	0.13
<b>S50M20C875</b>	48.00	24.50	> 923	0.00	48.00	0.12	52.53	190	506	43.77	0.42	7.15	0.12
<b>S50M20C850</b>	63.00	30.50	> 913	0.00	63.00	0.11	61.76	719	1661	46.84	0.48	6.25	0.11
<b>S50M20C825</b>	76.70	33.60	> 901.7	0.42	76.48	0.09	72.23	358	1187	49.58	0.53	5.74	0.09
<b>S50M20C800</b>	93.00	39.50	> 893	25.42	67.58	0.08	84.01	464	859	51.87	0.58	5.17	0.08

### Put Option

	Premium	Chg	Break Even	Intrinsic Value	Time Value	All-in-Premium	Theory Price	Volume	Open Interest	Implied Volatility	Delta	Effective Gearing	Time Decay
<b>S50M20P900</b>	110.00	-82.00	< 790	74.58	35.42	-0.04	123.50	10	694	38.75	-0.65	-5.33	-0.04
<b>S50M20P875</b>	98.00	-41.70	< 777	49.58	48.42	-0.06	106.65	12	352	42.42	-0.58	-5.15	-0.06
<b>S50M20P850</b>	92.00	-26.50	< 758	24.58	67.42	-0.08	90.94	35	414	47.04	-0.51	-4.74	-0.08
<b>S50M20P825</b>	81.90	-30.40	< 743.1	0.00	81.90	-0.10	76.48	42	255	48.95	-0.46	-4.62	-0.10
<b>S50M20P800</b>	68.20	-23.90	< 731.8	0.00	68.20	-0.11	63.32	116	349	52.06	-0.41	-4.77	-0.11

ที่มา : ฝ่ายวิจัย ASPs

## ภาพรวมการซื้อขาย SET50 Index

UNDERLYING	Close	Chg	%Chg	สรุปการซื้อขาย
SET50	825.42	58.75	7.12%	07/04/2020

Symbol	Settle	Chg	%Chg	Vol.	OI	OI Chg
S50J20	823.60	60.6	7.4%	201	247	-49
S50K20	823.90	62.8	7.6%	32	45	10
S50M20	822.90	61.2	7.4%	290,765	235,075	-28,403
S50U20	816.50	61.1	7.5%	15,330	13,029	-649
S50Z20	815.00	60.5	7.4%	4,587	6,004	5
S50H21	810.30	61.0	7.5%	1,490	740	143

SET50 Futures Long(Short) : สัญญา	สถานะ Long(Short)			2 วัน	2 สัปดาห์	QTD
	Long	Short	Net			
สถาบัน	66,642	41,852	24,790	31,680	66,867	-73,988
ต่างชาติ	100,480	131,391	-30,911	-33,853	-40,081	140,898
รายย่อย	145,283	139,162	6,121	2,173	-26,786	-66,910

ที่มา : ฝ่ายวิจัย ASPS

## คาดการณ์ Spread ณ สิ้นเดือนจาก ASPS Model

เป้าหมาย Spread ซีรียใกล้ - ซีรียใกล้

	S50J20	S50K20	S50M20	S50N20	S50Q20	S50U20
ณ 29 เม.ย.63 ณ 28 พ.ค.63 ณ 29 มิ.ย.63 ณ 30 ก.ค.63 ณ 28 ส.ค.63 ณ 29 ก.ย.63						
S50J20						
S50K20	-1.60					
S50M20	-1.32	0.28				
S50N20	-1.47	0.13	-0.15			
S50Q20	-5.84	-4.23	-4.52	-4.37		
S50U20	-6.88	-5.28	-5.56	-5.41	-1.04	

\* สมมติฐานอัตราดอกเบี้ยนโยบายระหว่าง มิ.ย. - ก.ย. 63 เท่ากับ 0.5%

ที่มา : ฝ่ายวิจัย ASPS

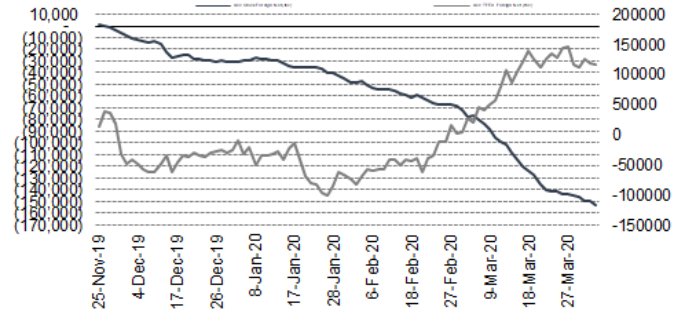
## คำนวณกำไรขาดทุนของ SET50 Futures

นักลงทุนรายย่อย (ค่าธรรมเนียม 87.10 บาท/สัญญา/ข้าง)

ราคาปิด Futures	chg (จุด) เทียบกับ	กำไร (ขาดทุน)	ค่าธรรมเนียม+ VAT (บาท)	กำไร (ขาดทุน)สุทธิ
827.90	5.0	1,000	(186)	814
826.90	4.0	800	(186)	614
825.90	3.0	600	(186)	414
824.90	2.0	400	(186)	214
823.90	1.0	200	(186)	14
<b>822.90</b>	<b>0.0</b>	<b>0.0</b>	<b>(186)</b>	<b>(186)</b>
821.90	-1.0	(200)	(186)	(386)
820.90	-2.0	(400)	(186)	(586)
819.90	-3.0	(600)	(186)	(786)
818.90	-4.0	(800)	(186)	(986)
817.90	-5.0	(1,000)	(186)	(1,186)

ที่มา : ฝ่ายวิจัย ASPS

## ความสัมพันธ์สถานะของนักลงทุนต่างประเทศในตราสารอนุ และ SET50 Futures



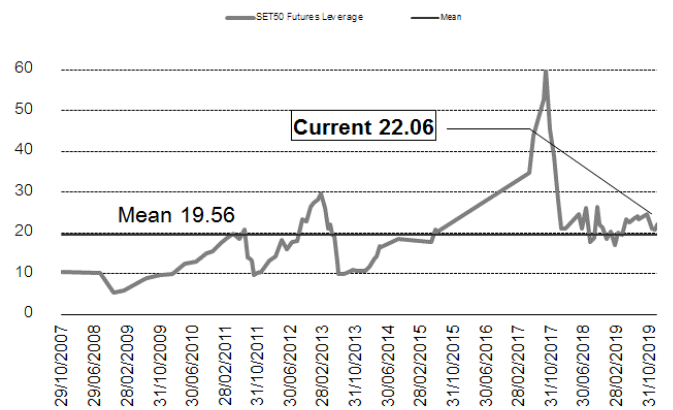
ที่มา : ฝ่ายวิจัย ASPS

## SET50 ที่ระดับค่า PER ต่างๆ

SET 50 Sensitivity	ม.ค. 62E	มี.ค. 62E	เม.ย. 62E	พ.ค. 62E	มิ.ย. 62E	ก.ย. 62E	ธ.ค. 62E
PER 15.5	898	870	857	843	830	789	748
PER 16	926	899	885	871	857	815	773
PER 16.5	955	927	912	898	883	840	797
PER 17	984	955	940	925	910	866	821
PER 17.5	1,013	983	967	952	937	891	845
PER 18	1,042	1,011	995	979	964	916	869
PER 18.5	1,071	1,039	1,023	1,007	990	942	893
PER 19	1,100	1,067	1,050	1,034	1,017	967	918

ที่มา : ฝ่ายวิจัย ASPS

## ระดับ Leverage ของ SET50 Futures



ที่มา : Thailand Clearing House, ฝ่ายวิจัย ASPS

## Single Stock Futures

### Long STAM20

สถานการณ์การระบาดของ COVID-19 ทำให้คำสั่งซื้อจากลูกค้าจีนและยุโรปเพิ่มขึ้นชัดเจนในงวด 1H63 จาก คาดว่าจะทำให้ STA สามารถทยอยปรับเพิ่มราคาขายถ่วงมืออย่างได้ดีขึ้นในปี 2563 นอกจากนี้ในระยะสั้นได้ Sentiment บวกจากราคายางวานนี้ที่ปรับเพิ่มขึ้น 2% ตามทิศทางราคาน้ำมันดิบที่ปรับขึ้นแรงกว่า 20% ภายหลังรัฐบาลจีนประกาศเริ่มซื้อน้ำมันเข้าคลังสำรองและประธานาธิบดี Donald Trump ระบุว่าสงครามการค้าระหว่างซาอุดีอาระเบียและรัสเซียใกล้หาข้อสรุปพร้อมกันได้

ส่วนภาพทางเทคนิค ราคาอยู่ในลักษณะการย่อตัวลงมาเส้นแนวรับ EMA บริเวณ 10.80 บาทพร้อมทั้งปิดเป็นแท่งเทียนเขียวเข้ม สะท้อนภาพมีแรงซื้อหนุนกลับเข้ามา ทั้งนี้ ประเมินว่าเป็นโอกาสนำเข้าสะสม ประเมินว่าราคาย่อลงมาเพื่อทำจังหวะการยก Low ขึ้น มีโอกาสฟื้นตัวในระยะถัดไป

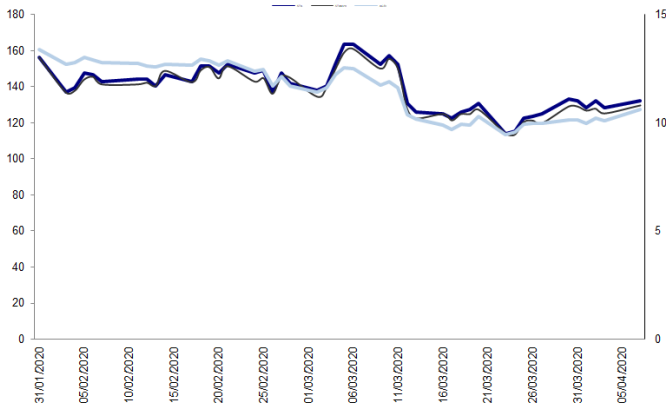
### กลยุทธ์การลงทุน

สถานะ Long STAM20 ทุน 10.60 บาท พลิกเป็นกำไร 6% แนะนำถือ เป้าทำกำไร 11.70 บาท Stop Profit ที่ 10.60

Future								Underlying			
Future	Settle Price	Basis	ASP Theory Price	Vol	OI	OI Change	Leverage	Upside	PER 62F	PBV 62F	EPS GROWTH 62F
STAM20	10.80	-0.20	11.03	557	1595	-323	3.37	27.27%	16.89	0.67	23.10%

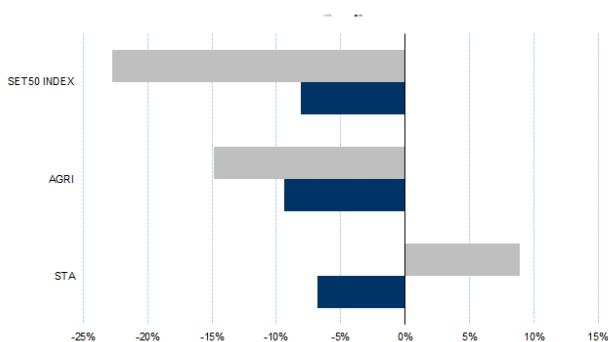
ที่มา : ฝ่ายวิจัย ASPS

### Historical Price



ที่มา : ฝ่ายวิจัย ASPS

### Historical Return



ที่มา : ฝ่ายวิจัย ASPS

### คำนวณกำไรขาดทุนของ Stock Futures

นักลงทุนรายย่อย					
ราคาปิด future	chg (จุด) เทียบกับราคา	กำไร (บาท)	ค่าธรรมเนียม +VAT (บาท)	กำไรสุทธิ (บาท)	กำไรสุทธิ (บาท)
11.30	0.5	500	4.03	496	496
11.20	0.4	400	4.03	396	396
11.10	0.3	300	4.03	296	296
11.00	0.2	200	4.03	196	196
10.90	0.1	100	4.03	96	96
<b>10.80</b>	0.0	-	4.03	(4)	(4)
10.70	-0.1	(100)	4.03	(104)	(104)
10.60	-0.2	(200)	4.03	(204)	(204)
10.50	-0.3	(300)	4.03	(304)	(304)
10.40	-0.4	(400)	4.03	(404)	(404)
10.30	-0.5	(500)	4.03	(504)	(504)

ที่มา : ฝ่ายวิจัย ASPS

### Technical Chart



ที่มา : ฝ่ายวิจัย ASPS

## Single Stock Futures

### Short TUM20

ฝ่ายวิจัยประเมินว่า แนวโน้มกำไรสุทธิงวด 1Q63 แย่กว่าที่คาดไว้เดิมมาก จากแนวโน้มส่วนแบ่งขาดทุนของ Red Lobster รุนแรงกว่าคาด จากการปิดร้านชั่วคราวตั้งแต่มี.ค. 63 ซึ่งจะส่งผลกระทบต่อเนื่องในงวด 2Q63 นำไปสู่การลดประมาณการกำไรปี 2563-64 ทำให้ในเชิง Valuation มี Upside จำกัดเหลือเพียง 2.2%

ส่วนภาพทางเทคนิค ราคาอยู่ในแนวโน้มขาลง พร้อมทั้งทำจังหวะ Lower High สะท้อนภาพรวมยังคงเสี่ยง นอกจากนี้ยังเกิดแท่งเทียนแดงยาว หลุดแนวรับที่ 13.30 บาทลงมา ประเมินว่ามีโอกาสลงไปแกว่งหาฐานกันใหม่ ประเมินว่าหากมีการตั้งขึ้นมา เป็นโอกาสการเปิด Short เพื่อหวังการลงต่อ

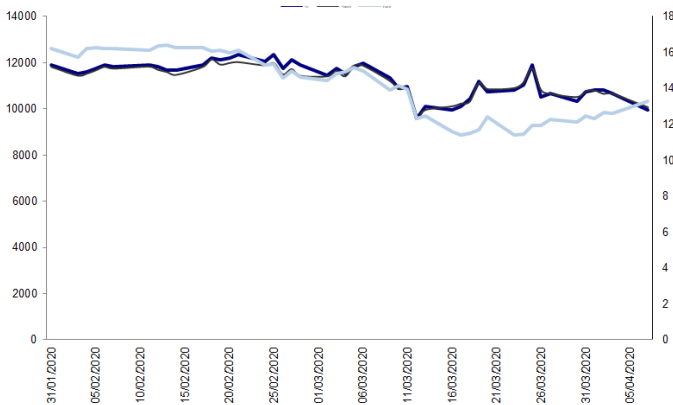
### กลยุทธ์การลงทุน

แนะนำให้ Short TUM20 ที่ 13.30 บาท เป้าทำกำไรที่ 12.50 บาท และ cut Loss 0.40 บาทจากทุน

Future								Underlying			
Future	Settle Price	Basis	ASP Theory Price	Vol	OI	OI Change	Leverage	Upside	PER 62F	PBV 62F	EPS GROWTH 62F
TUM20	12.95	0.15	12.84	211	342	-33	5.35	9.38%	12.06	1.16	30.59%

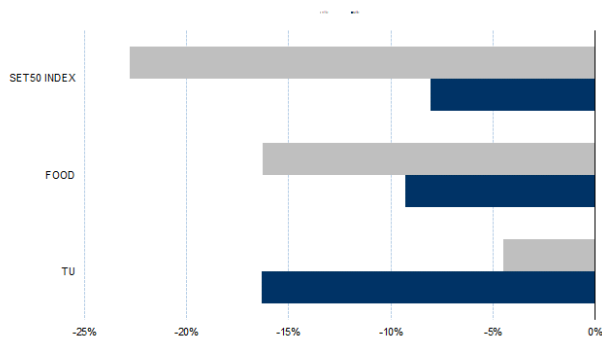
ที่มา : ฝ่ายวิจัย ASPS

### Historical Price



ที่มา : ฝ่ายวิจัย ASPS

### Historical Return



ที่มา : ฝ่ายวิจัย ASPS

### คำนวณกำไรขาดทุนของ Stock Futures

ราคาปิด future	บัลลงบุนรายย่อย				
	chg (จุด) เทียบกับราคาปิด	กำไร (บาท)	ค่าธรรมเนียม +VAT (บาท)	กำไรสุทธิ (บาท)	กำไรสุทธิ (บาท)
13.95	-1.00	(1,000)	3.10	(1,003)	
13.75	-0.80	(800)	3.10	(803)	
13.55	-0.60	(600)	3.10	(603)	
13.35	-0.40	(400)	3.10	(403)	
13.15	-0.20	(200)	3.10	(203)	
<b>12.95</b>	<b>0.00</b>	<b>-</b>	<b>3.10</b>	<b>(3)</b>	
12.75	0.20	200	3.10	197	
12.55	0.40	400	3.10	397	
12.35	0.60	600	3.10	597	
12.15	0.80	800	3.10	797	
11.95	1.00	1,000	3.10	997	

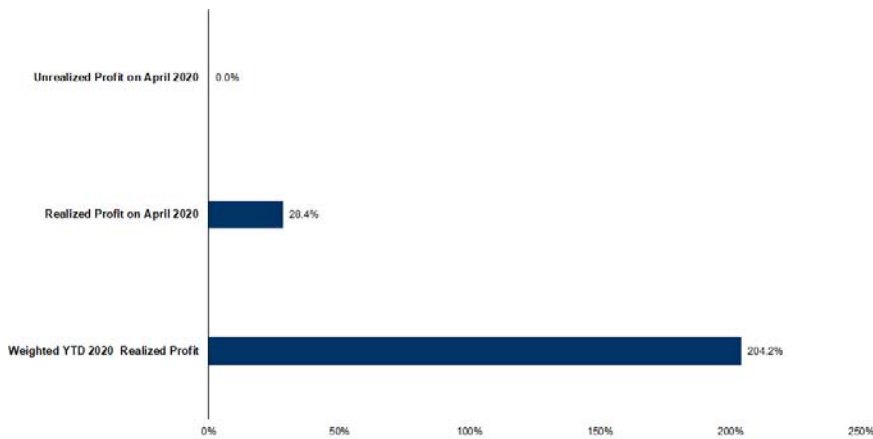
ที่มา : ฝ่ายวิจัย ASPS

### Technical Chart



ที่มา : ฝ่ายวิจัย ASPS

## Tracking Performance



หมายเหตุ: การคำนวณกำไรและขาดทุนสุทธิของอนุพันธ์คำนวณโดยอิงกับราคาปิดของสัญญาอนุพันธ์ ณ สิ้นสุดของงวดรายงานผลการดำเนินงาน และกำไรและขาดทุนสุทธิของอนุพันธ์คำนวณโดยอิงกับราคาปิดของสัญญาอนุพันธ์ ณ สิ้นสุดของงวดรายงานผลการดำเนินงาน

ที่มา : ฝ่ายวิจัย ASPS

## Top 20 Most Active Volume

No.	Future	Settle Price	Basis	ASP Theory Price	Vol	OI	OI Change	Leverage	Resistance	Support
1	BEMM20	8.20	-0.05	8.27	11273	8420	1096	5.30	8.85	7.44
2	WHAM20	2.43	-0.03	2.47	5243	7980	1078	3.08	2.64	2.23
3	PTTM20	38.46	0.21	38.36	5030	7590	1983	7.51	38.65	29.68
4	TRUEM20	3.23	0.01	3.23	4728	35369	776	12.11	3.40	2.95
5	SIRIM20	0.65	0.00	0.65	4651	30412	-1524	4.28	0.74	0.62
6	GUNKULM20	2.29	-0.13	2.43	4557	31424	2554	7.08	2.35	2.06
7	IRPCM20	2.56	-0.02	2.59	4255	12885	-2581	4.85	2.57	2.10
8	BTSM20	10.10	0.00	10.13	4186	27474	-1235	5.21	10.74	9.17
9	BLANDM20	0.90	0.00	0.90	4087	29311	-3559	4.74	0.99	0.84
10	AAVM20	1.23	0.00	1.23	3856	2765	-2362	2.94	1.41	1.13
11	BEAUTYM20	1.38	-0.10	1.48	3253	4574	2154	1.85	1.81	1.35
12	AOTM20	57.39	-0.11	57.66	2495	6993	167	5.24	59.64	51.47
13	TBM20X	0.83	-0.02	0.85	2276	9564	-1074	2.80	0.97	0.80
14	KTBM20	11.18	-0.82	12.03	2259	1679	75	5.26	11.64	10.13
15	HMPROM20	12.15	-0.05	12.23	2008	457	-604	5.35	13.25	11.13
16	COM7M20	17.05	-0.45	17.55	1708	1725	1397	4.43	22.11	16.93
17	CHGM20	2.32	-0.02	2.35	1501	1188	501	6.84	2.51	2.20
18	PTTEPM20	87.00	0.25	86.99	1475	2300	-233	3.99	87.00	65.72
19	PTTGCM20	38.35	0.35	38.11	1411	914	-396	3.23	38.95	28.57
20	INTUCHM20	47.42	0.17	47.38	1378	1910	544	7.11	47.51	43.01

ที่มา : ฝ่ายวิจัย ASPS



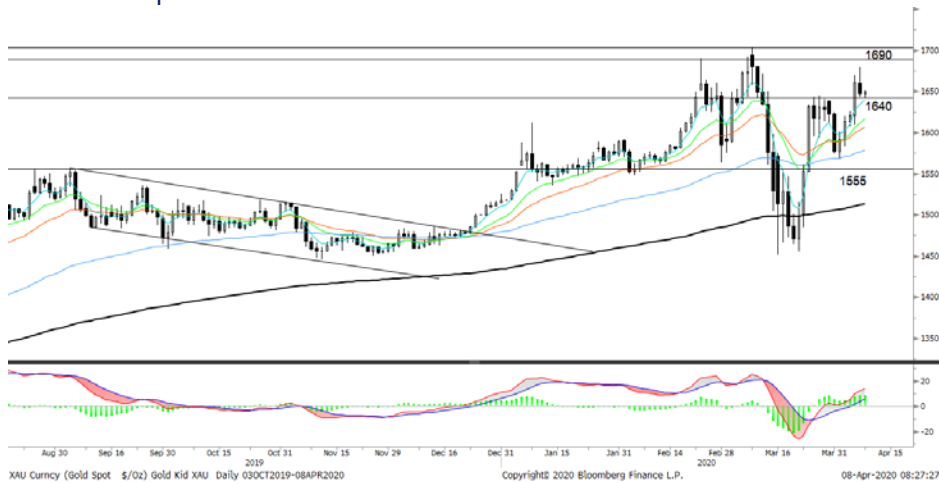
## Gold Futures

ราคาทองคำตลาดสหรัฐเมื่อคืน ปรับลดลง 12.6 เหรียญฯ หรือ 0.76% ปิดอยู่ที่ 1,650.4 เหรียญฯ จากแรงเทขาย หลังราคาทองคำปรับขึ้นต่อเนื่องติดต่อกัน 4 วันทำการรวมแล้วเกือบ 90 เหรียญฯ รวมถึงสถานการณ์การแพร่ระบาดของไวรัสโควิด-19 ที่มีแนวโน้มดีขึ้น สะท้อนจากจำนวนผู้ติดเชื้อและเสียชีวิตในหลายประเทศเพิ่มขึ้นในอัตราชะลอตัวลง ขณะที่ล่าสุดจีนไม่มีผู้เสียชีวิตรายใหม่จากโควิด-19 ซึ่งเป็นครั้งแรกนับตั้งแต่เดือน ม.ค. 2563 ได้บันทึกความต้องการสินทรัพย์ปลอดภัยอย่างทองคำบางส่วน ถือเป็นอีกปัจจัยกดดันราคาทองคำ แม้ค่าเงินดอลลาร์สหรัฐวานนี้อ่อนค่า หลังสหรัฐเปิดเผยข้อมูลเศรษฐกิจอ่อนแอ ส่งผลให้ Dollar Index ปรับลงหลุดระดับ 100 จุด ปิดเมื่อคืนที่ 99.9 จุด สำหรับสัปดาห์นี้ คงต้องติดตามการรายงานข้อมูลเศรษฐกิจสำคัญของสหรัฐ เช่น รายงานการประชุม FOMC, จำนวนผู้ขอรับสวัสดิการว่างงานรายสัปดาห์, ดัชนีความเชื่อมั่นผู้บริโภค รวมถึงดัชนีราคาผู้ผลิตและผู้บริโภค เป็นต้น ซึ่งจะบ่งชี้ผลกระทบต่อทางเศรษฐกิจจากโควิด-19 และจะมีผลต่อตลาดหุ้นและตลาดทองคำในระยะต่อไป

### กลยุทธ์การลงทุน

ราคาทองคำ GFJ20 เมื่อคืน ปรับเพิ่มขึ้น 320 บาท ปิดอยู่ที่ 25,770 บาท เทียบเท่า 1,653.9 เหรียญฯ สูงกว่าราคาทองคำตลาด spot ล่าสุดที่เคลื่อนไหวบริเวณ 1,645-1,650 เหรียญฯ คาดราคาทองคำ GFJ20 วันนี้จะอยู่ในกรอบ 25,550- 25,800 บาท ราคาทองคำปรับลดลง จากความคาดหวังสถานการณ์โควิด-19 เริ่มดูดีขึ้น แต่การเคลื่อนไหวของราคาที่ยังผันผวน ทำให้ฝ่ายวิจัยแนะนำให้นักลงทุน Trading บริเวณ 1,630-1,660 เหรียญฯ หรือ 25,400-25,860 บาท แต่หากราคาขยับขึ้นไปแตะกรอบบน แนะนำให้รอเปิดสถานะ Short GFJ19 ทั้งนี้ นักลงทุนควรกำหนดจุด Cut Loss ไว้ 100 บาท เพื่อป้องกันความเสี่ยง หากราคาทองคำเคลื่อนไหวผิดจากคาด

### เทคนิก Gold Spot



ที่มา : ฝ่ายวิจัย ASPS

**GOLD Technical:** ราคาทองคำแกว่งฟื้นตัว โดยมีเส้น EMA 10 และ 30 วัน ทำหน้าที่เป็นแนวรับ Support ต่อเนื่อง โดยปัจจุบันอยู่ในลักษณะการขึ้นทดสอบด้านแนวต้านบริเวณ \$1690 ขณะที่ MACD เคลื่อนเหนือแกนศูนย์ สะท้อนโมเมนตัมเชิงบวกสนับสนุนการแกว่งตัวขึ้น

## Gold Futures

FUTURES	Last	Chg	%Chg	Vol.	OI	OI Chg
GFJ20	25,770	-20	-0.12	300	642	-68
GFJM20	25,790	-60	-0.23	267	565	-67
GFJQ20	25,910	-10	0.19	162	227	0

## Mini Gold Futures

	Last	Chg	%Chg	Vol.	OI	OI Chg
GF10J20	25,800	40	0.12	7,007	12,231	-756
GF10M20	25,850	30	0.12	4,752	7,218	-1808
GF10Q20	25,920	30	0.08	1,875	3,373	-476

หมายเหตุ : ราคาปิดของ Gold Futures (Night Session)

Settle ณ เวลา 22.00 น. และปริมาณการซื้อขายเกิดขึ้นใน

ช่วงเวลา 19.30-22.30 น.

ที่มา : ฝ่ายวิจัย ASPS

## ASPS Gold Valuation Matrix (เหรียญฯ/ทรอยออนซ์)

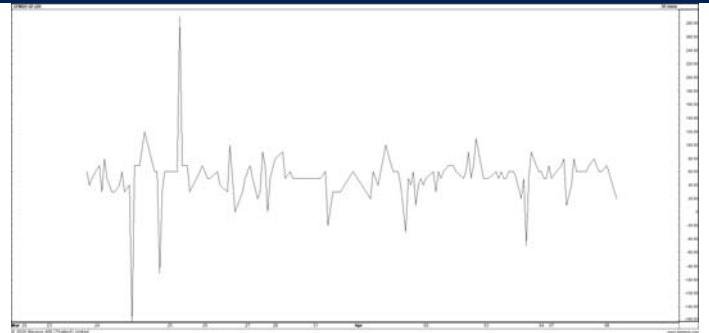
	←			Dollar Index						→		
	93	94	95	96	97	98	99	100	101	102	103	
Nymex (USD/Barrel)	40	1,617.66	1,589.21	1,560.76	1,532.31	1,503.86	1,475.41	1,446.96	1,418.52	1,390.07	1,361.62	1,333.17
	43	1,616.71	1,588.26	1,559.81	1,531.36	1,502.91	1,474.47	1,446.02	1,417.57	1,389.12	1,360.67	1,332.22
	46	1,615.76	1,587.31	1,558.86	1,530.42	1,501.97	1,473.52	1,445.07	1,416.62	1,388.17	1,359.72	1,331.28
	49	1,614.82	1,586.37	1,557.92	1,529.47	1,501.02	1,472.57	1,444.12	1,415.67	1,387.23	1,358.78	1,330.33
	52	1,613.87	1,585.42	1,556.97	1,528.52	1,500.07	1,471.62	1,443.18	1,414.73	1,386.28	1,357.83	1,329.38
	55	1,612.92	1,584.47	1,556.02	1,527.57	1,499.13	1,470.68	1,442.23	1,413.78	1,385.33	1,356.88	1,328.43
	58	1,611.97	1,583.53	1,555.08	1,526.63	1,498.18	1,469.73	1,441.28	1,412.83	1,384.38	1,355.94	1,327.49
	61	1,611.03	1,582.58	1,554.13	1,525.68	1,497.23	1,468.78	1,440.33	1,411.89	1,383.44	1,354.99	1,326.54
	64	1,610.08	1,581.63	1,553.18	1,524.73	1,496.28	1,467.84	1,439.39	1,410.94	1,382.49	1,354.04	1,325.59
	67	1,609.13	1,580.68	1,552.24	1,523.79	1,495.34	1,466.89	1,438.44	1,409.99	1,381.54	1,353.09	1,324.65
	70	1,608.19	1,579.74	1,551.29	1,522.84	1,494.39	1,465.94	1,437.49	1,409.04	1,380.60	1,352.15	1,323.70
	73	1,607.24	1,578.79	1,550.34	1,521.89	1,493.44	1,464.99	1,436.55	1,408.10	1,379.65	1,351.20	1,322.75

### การแปลงราคาทองคำให้เป็นบาท

GOLD Londin AM ( USD/Ounce )	FX ( บาท/ USD )				
	32.00	32.25	32.50	32.75	33.00
1,550	23,576	23,760	23,945	24,129	24,313
1,570	23,881	24,067	24,254	24,440	24,627
1,590	24,185	24,374	24,563	24,752	24,940
1,610	24,489	24,680	24,872	25,063	25,254
1,630	24,793	24,987	25,181	25,374	25,568
1,650	25,097	25,293	25,489	25,686	25,882
1,670	25,402	25,600	25,798	25,997	26,195
1,690	25,706	25,907	26,107	26,308	26,509
1,710	26,010	26,213	26,416	26,620	26,823

ที่มา : ฝ่ายวิจัย ASPS

### Spread ระหว่าง GFM20 – GFJ20



ที่มา : ฝ่ายวิจัย ASPS

### คำนวณกำไรขาดทุนของ Gold Futures

นักลงทุนรายย่อย				
(ค่าธรรมเนียม 490.10 บาท/สัญญา/ข้าง)				
ราคาเปิด	เปลี่ยนแปลง	กำไร (ขาดทุน)	ค่าธรรมเนียม+ VAT (บาท)	กำไร (ขาดทุน)สุทธิ
ราคาเปิด future				
26,020.00	250.0	12,500	(1,049)	11,451
25,970.00	200.0	10,000	(1,049)	8,951
25,920.00	150.0	7,500	(1,049)	6,451
25,870.00	100.0	5,000	(1,049)	3,951
25,820.00	50.0	2,500	(1,049)	1,451
<b>25,770.00</b>	<b>0.0</b>	<b>-</b>	<b>(1,049)</b>	<b>(1,049)</b>
25,720.00	-50.0	(2,500)	(1,049)	(3,549)
25,670.00	-100.0	(5,000)	(1,049)	(6,049)
25,620.00	-150.0	(7,500)	(1,049)	(8,549)
25,570.00	-200.0	(10,000)	(1,049)	(11,049)
25,520.00	-250.0	(12,500)	(1,049)	(13,549)

ที่มา : ฝ่ายวิจัย ASPS

### คำนวณกำไรขาดทุนของ Mini Gold Futures

นักลงทุนรายย่อย				
(ค่าธรรมเนียม 98.10 บาท/สัญญา/ข้าง)				
ราคาเปิด	เปลี่ยนแปลง	กำไร (ขาดทุน)	ค่าธรรมเนียม+ VAT (บาท)	กำไร (ขาดทุน)สุทธิ
ราคาเปิด future				
26,050.00	250.0	2,500	(210)	2,290
26,000.00	200.0	2,000	(210)	1,790
25,950.00	150.0	1,500	(210)	1,290
25,900.00	100.0	1,000	(210)	790
25,850.00	50.0	500	(210)	290
<b>25,800.00</b>	<b>0.0</b>	<b>-</b>	<b>(210)</b>	<b>(210)</b>
25,750.00	-50.0	(500)	(210)	(710)
25,700.00	-100.0	(1,000)	(210)	(1,210)
25,650.00	-150.0	(1,500)	(210)	(1,710)
25,600.00	-200.0	(2,000)	(210)	(2,210)
25,550.00	-250.0	(2,500)	(210)	(2,710)

ที่มา : ฝ่ายวิจัย ASPS