

กลยุทธ์การลงทุนอนุพันธ์

SET50 Futures:

การเปิด Short S50M20 วานนี้ถูกปิดรับผลขาดทุน 4 จุด คาด SET50 ยังอยู่ในช่วงการปรับฐาน แนะนำให้รอเปิด Short S50M20 ที่ไม่ต่ำกว่า 850 จุด เป้าทำกำไร 830 จุด Cut Loss 4 จุด จากทุน

SET50 Option:

สถานะ Long S50M20P850 ทุน 55 จุด ปิดรับกำไร 10 จุด แนะนำให้สลับไปรอเปิด Long S50M20P875 ที่ 65 จุด (SET50=860) เป้าทำกำไรที่ 85 จุด (SET50=840) Cut Loss 3 จุดจากทุน

Single Stock Futures:

สถานะ Short PTTM20 ปิดรับกำไรที่ 25% วันนี้แนะนำให้รอทำ Follow Long EAM20 เมื่อราคาผ่าน 37.90 บาทขึ้นไป โดยมีเป้าทำกำไรอยู่ที่ 42.25 บาท และ Cut Loss ที่ 1.25 บาทจากทุน

สถานะ Long CPALLM20 ทุน 64 บาท ปัจจุบันมีกำไร 12.3% แนะนำถือต่อ เป้าทำกำไรที่ 66.50 บาท แต่ให้ตั้ง Stop Profit ที่ทุน เชื่อว่าบริษัทอยู่ในจุดที่ได้รับผลกระทบจาก Covid-19 น้อยกว่าคู่แข่ง

Gold Futures:

ราคาทองคำดีดตัวกลับขึ้นมาเหนือ 1700\$ อีกครั้งหนึ่งซึ่งเป็นผลมาจากการที่ Fund Flow ไหลเข้าสินทรัพย์ปลอดภัย แนะนำ Trading GFJ20 ในกรอบ 26150 – 26610 บาท (1700\$-1730\$)

สถานะของนักลงทุน

	All Futures Long(Short) Position : Contract			Accumulated Long(Short)		
	Long	Short	Net	2 Days	1 Weeks	1 Months
Institution	99,100	112,418	-13,318	-17,205	-22,476	400,016
Foreign	87,983	82,631	5,352	15,242	33,287	18,595
Retail	194,823	186,857	7,966	1,963	-10,811	-418,611

	SET50 Futures Long(Short) Position : Contract			Accumulated Long(Short)		
	Long	Short	Net	2 Days	1 Weeks	1 Months
Institution	38,356	44,119	-5,763	-6,625	-623	84,760
Foreign	61,609	65,886	-4,277	-889	-1,434	-39,113
Retail	116,331	106,291	10,040	7,514	2,057	-45,647

	Single Stock Futures Long(Short) Position : Contract			Accumulated Long(Short)		
	Long	Short	Net	2 Days	1 Weeks	1 Months
Institution	48,256	57,078	-8,822	-13,026	-22,493	305,521
Foreign	16,360	6,950	9,410	16,874	34,327	57,955
Retail	52,193	52,781	-588	-3,848	-11,834	-363,476

	Metal Futures Long(Short) Position : Contract			Accumulated Long(Short)		
	Long	Short	Net	2 Days	1 Weeks	1 Months
Institution	9,171	9,595	-424	-54	502	6,610
Foreign	10,014	9,795	219	-743	394	6,965
Retail	22,282	22,077	205	797	-896	-13,575

	Call Option Long(Short) Position : Contract			Accumulated Long(Short)		
	Long	Short	Net	2 Days	1 Weeks	1 Months
Institution	3	17	-14	-25	-79	966
Foreign	10	1	9	22	642	-2,947
Retail	601	596	5	16	70	-1,888

	Put Option Long(Short) Position : Contract			Accumulated Long(Short)		
	Long	Short	Net	2 Days	1 Weeks	1 Months
Institution	11	10	1	15	-55	-1,304
Foreign	2	24	-22	-67	-252	-143
Retail	1,382	1,359	23	53	308	1,603

ที่มา : ฝ่ายวิจัย ASPS

ข้อมูลในเอกสารฉบับนี้ รวบรวมมาจากแหล่งข้อมูลที่น่าเชื่อถือ อย่างไรก็ตาม บริษัทหลักทรัพย์ เอเซีย พลัส จำกัด ไม่สามารถที่จะยืนยันหรือรับรองความถูกต้องของข้อมูลเหล่านี้ได้ ไม่ว่าประการใดๆ บทวิเคราะห์ในเอกสารนี้ จัดทำขึ้นโดยอ้างอิงหลักเกณฑ์ทางวิชาการเกี่ยวกับหลักการวิเคราะห์ และมีได้เป็นการชี้แนะ หรือเสนอแนะให้ซื้อหรือขายหลักทรัพย์ใดๆ การตัดสินใจซื้อหรือขายหลักทรัพย์ใดๆ ของผู้อ่าน ไม่ว่าจะเกิดจากการอ่านบทความในเอกสารนี้หรือไม่ก็ตาม ล้วนเป็นผลจากการใช้วิจารณญาณของผู้อ่าน โดยไม่มีส่วนเกี่ยวข้องกับหรือพันธะผูกพันใดๆ กับ บริษัทหลักทรัพย์ เอเซีย พลัส จำกัด ไม่ว่ากรณีใด

วันพฤหัสบดีที่ 23 เมษายน พ.ศ. 2563

SET50 Index Futures / Option	P. 2
Single Stock Futures	P. 4
Gold Futures	P. 7

*ภายใต้สภาวะที่ตลาดผันผวนกับความผันผวนสูง ทำให้การปรับกลยุทธ์ใน Derivative Talk ต้องสามารถดำเนินการได้อย่างรวดเร็วขึ้น ฝ่ายวิจัยฯ จึงได้มีการเพิ่มช่องทางติดตามคำแนะนำกลยุทธ์การซื้อขายระหว่างวันทำการผ่าน 2 ช่องทาง เพื่อให้ให้นักลงทุนสามารถปรับเปลี่ยนกลยุทธ์ได้มีประสิทธิภาพมากยิ่งขึ้น คือ

- 1.Application: ASP Smart
- 2.Telegram: ASIAPLUS GROUP (<http://bit.ly/TeleAsiaplusgroup>)

Derivatives Team

เลขทะเบียน
นักวิเคราะห์

เทอดศักดิ์ ทวีศรี-SSS	004132
ประสิทธิ์ รัตนกิจนถ, CISA, CFA	025917
วอลพรรณ น้อยธัญกร	019994
เขานรัชย์ พันธนาทิจ	064045
จรรยาธรรณ จังจิรานนท์	ผู้ช่วยนักวิเคราะห์

SET50 Overview

ราคาน้ำมันดิบ Brent ปรับขึ้นแรง 7.3% หลังจากประธานาธิบดี Trump ออกมาขู่ว่าจะเรียกเก็บภาษีนำเข้าเหล็กจากจีน ซึ่งคาดว่าจะมีแรงหนุนต่อหุ้นกลุ่มน้ำมันบ้านเราในช่วงแรก แต่อย่างไรก็ตามเชื่อว่าแรงขับเคลื่อนจะยังจำกัดเนื่องจากราคาน้ำมันดิบในช่วงก่อนหน้ายังแกว่งตัว

Laggard ราคาน้ำมันดิบอยู่มากระหว่างจาก PTTEP PTT ที่ปรับลงเพียง -5% และ -6% เปรียบเทียบกับราคาน้ำมันดิบ Brent ที่ปรับลง -39% ในตั้งแต่ 3 ก.พ. 63 เป็นต้นมา นอกจากนี้หากประเมินจากปัจจัยต่างๆที่ต้องเผชิญในระยะถัดไป เริ่มจาก 1) สถานการณ์ COVID-19 ที่อาจทำให้การกลับมาดำเนินกิจกรรมทางธุรกิจในระดับปกติจำเป็นต้องใช้เวลา 2) การรายงานผลประกอบการ 1Q63 หลังจากที่มีฝ่ายวิจัยทยอยทำ Earning Preview คาดว่าในภาพรวมมีโอกาสหดตัวอย่างมากในระดับ -30%yoy ถึง -40%yoy และคาดว่าจะชะลอตัวต่อไปในช่วง 2Q63 ซึ่งจะเป็น Downside ต่อประมาณการกำไรบริษัทจดทะเบียนที่ฝ่ายวิจัยประเมินไว้ที่ 7.8 แสนล้านบาทหรือ EPS 72.6 บาท/หุ้น 3) การปรับขึ้นของตลาดหุ้นบ้านเราจากจุดต่ำสุดเมื่อวันที่ 13 มี.ค. มากถึง 30 % ถือเป็นระดับ 50% เมื่อเปรียบเทียบกับจุดเริ่มต้นของการลงแรงในช่วงกลาง ก.พ.2563 หากประเมินตามปัจจัยทางเทคนิคระดับดังกล่าวสามารถใช้เป็นระดับแนวต้านที่มีนัยสำคัญได้เช่นกัน และ 4) ในแง่ Valuation ของ SET Index ปัจจุบันที่อยู่บนค่า Expected PER ในระดับ 17.4 เท่าซึ่งถือเป็นระดับที่ค่อนข้างตึงตัวมากแล้ว (โดยเฉพาะในยามที่ Fund Flow ไม่ไหลเข้า) ภายใต้เหตุผลดังกล่าวจึงคาดว่าพื้นที่การขึ้นของ SET50 Index จะจำกัด โดยประเมินกรอบการเคลื่อนไหววันนี้ที่ระดับ 840-860 จุด

SET50 Index Futures

Direction Trading: การเปิด Short S50M20 วานนี้ถูกปิดรับผลขาดทุน 4 จุด คาด SET50 ยังอยู่ในช่วงการปรับฐาน แนะนำให้รอเปิด Short S50M20 ที่ไม่ต่ำกว่า 850 จุด เป้าทำกำไร 830 จุด Cut Loss 4 จุด จากทุน

Spread Trading: Spread ระหว่าง S50U20-S50M20 ปัจจุบันอยู่ที่ -6.10 จุด ซึ่งใกล้เคียงกับค่าทางทฤษฎีที่ -5.56 จุด จึงแนะนำ Wait & See หลังจาก Spread ไม่กว้างมากพอที่จะทำกำไร

SET50 Option : สถานะ Long S50M20P850 ทุน 55 จุด ปิดรับกำไร 10 จุด แนะนำให้สลับไปรอเปิด Long S50M20P875 ที่ 65 จุด (SET50=860) เป้าทำกำไรที่ 85 จุด (SET50=840) Cut Loss 3 จุดจากทุน

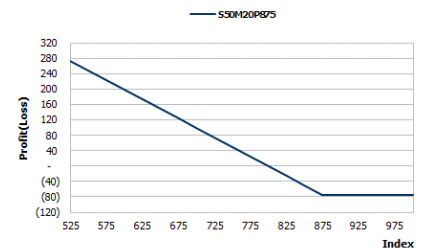
	SET50	S50M20	S50U20
แนวรับ	840	830	825
แนวต้าน	860	850	845

*ภายใต้ภาวะที่ตลาดเผชิญกับความผันผวนสูง ฝ่ายวิจัยจึงได้มีการเพิ่มช่องทางติดตามคำแนะนำกลยุทธ์การซื้อขายระหว่างวันผ่าน 2 ช่องทาง คือ

1.Application: ASP Smart

2.Telegram: ASIAPLUS GROUP

(<http://bit.ly/TeleAsiaplusgroup>)



หมายเหตุ : ตัวคูณดัชนีเท่ากับ 200 บาท ต่อ 1 จุดของดัชนี

	Last	1Yr Hist. Volatility	2Week Hist. Volatility
SET50 Index	848.81	30.1949	37.2342

Call Option

	Premium	Chg	Break Even	Intrinsic Value	Time Value	All-in-Premium	Theory Price	Volume	Open Interest	Implied Volatility	Delta	Effective Gearing	Time Decay
S50M20C900	33.00	2.00	> 933	0.00	33.00	0.10	63.52	79	1157	38.37	0.37	9.57	0.10
S50M20C875	43.70	1.70	> 918.7	0.00	43.70	0.08	72.83	86	802	40.32	0.44	8.61	0.08
S50M20C850	57.00	2.60	> 907	0.00	57.00	0.07	83.22	147	2008	42.15	0.52	7.70	0.07
S50M20C825	75.00	8.40	> 900	23.81	51.19	0.06	94.74	34	1257	44.38	0.57	6.50	0.06
S50M20C800	88.00	0.10	> 888	48.81	39.19	0.05	107.43	18	908	46.09	0.63	6.12	0.05

Put Option

	Premium	Chg	Break Even	Intrinsic Value	Time Value	All-in-Premium	Theory Price	Volume	Open Interest	Implied Volatility	Delta	Effective Gearing	Time Decay
S50M20P900	87.00	-0.10	< 813	51.19	35.81	-0.04	119.22	9	708	47.05	-0.59	-6.09	-0.04
S50M20P875	76.00	0.80	< 799	26.19	49.81	-0.06	103.58	1	376	38.91	-0.54	-6.27	-0.06
S50M20P850	61.20	-8.00	< 788.8	1.19	60.01	-0.07	89.01	28	494	42.89	-0.48	-6.68	-0.07
S50M20P825	56.00	-3.50	< 769	0.00	56.00	-0.09	75.57	77	541	43.00	-0.41	-6.06	-0.09
S50M20P800	47.00	-3.80	< 753	0.00	47.00	-0.11	63.31	154	943	45.85	-0.35	-6.01	-0.11

ที่มา : ฝ่ายวิจัย ASPS

ภาพรวมการซื้อขาย SET50 Index

UNDERLYING	Close	Chg	%Chg	สรุปการซื้อขาย
SET50	848.81	6.16	0.73%	22/04/2020

Symbol	Settle	Chg	%Chg	Vol.	OI	OI Chg
S50J20	845.40	8.5	1.0%	16	194	-2
S50K20	842.10	7.2	0.9%	14	86	0
S50M20	841.00	5.5	0.7%	200,046	228,577	-9,467
S50U20	834.80	5.5	0.7%	12,800	12,928	275
S50Z20	833.20	5.2	0.6%	2,269	5,982	-31
S50H21	828.40	5.4	0.7%	1,151	1,191	45

SET50 Futures Long(Short) : สัญญา			สะสม Long(Short)			
	Long	Short	Net	2 วัน	2 สัปดาห์	QTD
สถาบัน	38,356	44,119	-5,763	-6,625	-400	-73,988
ต่างชาติ	61,609	65,886	-4,277	-889	21,788	140,898
รายย่อย	116,331	106,291	10,040	7,514	-21,388	-66,910

ที่มา : ฝ่ายวิจัย ASPS

คาดการณ์ Spread ณ สิ้นเดือนจาก ASPS Model

	เป้าหมาย Spread ซีเรียล - ซีเรียล					
	S50J20	S50K20	S50M20	S50N20	S50Q20	S50U20
	ณ 29 เม.ย.63	ณ 28 พ.ค.63	ณ 29 มิ.ย.63	ณ 30 ก.ค.63	ณ 28 ส.ค.63	ณ 29 ก.ย.63
S50J20						
S50K20	-1.60					
S50M20	-1.32	0.28				
S50N20	-1.47	0.13	-0.15			
S50Q20	-5.84	-4.23	-4.52	-4.37		
S50U20	-6.88	-5.28	-5.56	-5.41	-1.04	

*สมมติฐานอัตราดอกเบี้ยนโยบายระหว่าง มิ.ย. - ก.ย. 63 เท่ากับ 0.5%

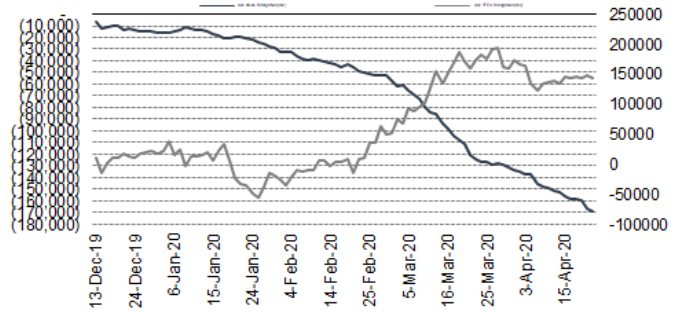
ที่มา : ฝ่ายวิจัย ASPS

คำนวณกำไรขาดทุนของ SET50 Futures

นักลงทุนรายย่อย				
(ค่าธรรมเนียม 87.10 บาท/สัญญา/ข้าง)				
ราคาปิด Futures	chg (จุด) เทียบกับ	กำไร (ขาดทุน)	ค่าธรรมเนียม+ VAT (บาท)	กำไร (ขาดทุน)สุทธิ
846.00	5.0	1,000	(186)	814
845.00	4.0	800	(186)	614
844.00	3.0	600	(186)	414
843.00	2.0	400	(186)	214
842.00	1.0	200	(186)	14
841.00	0.0	0.0	(186)	(186)
840.00	-1.0	(200)	(186)	(386)
839.00	-2.0	(400)	(186)	(586)
838.00	-3.0	(600)	(186)	(786)
837.00	-4.0	(800)	(186)	(986)
836.00	-5.0	(1,000)	(186)	(1,186)

ที่มา : ฝ่ายวิจัย ASPS

ความสัมพันธ์สถานะของนักลงทุนต่างประเทศในตราสารทุน และ SET50 Futures



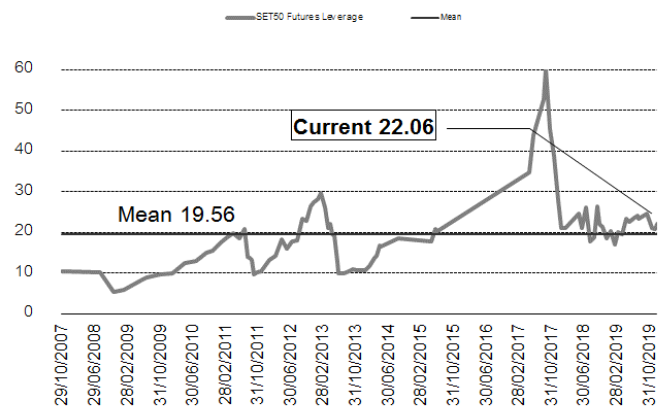
ที่มา : ฝ่ายวิจัย ASPS

SET50 ที่ระดับค่า PER ต่างๆ

SET 50 Sensitivity							
(บาท)	ม.ค. 62E	มี.ค. 62E	เม.ย. 62E	พ.ค. 62E	มิ.ย. 62E	ก.ย. 62E	ธ.ค. 62E
PER 15.5	898	870	857	843	830	789	748
PER 16	926	899	885	871	857	815	773
PER 16.5	955	927	912	898	883	840	797
PER 17	984	955	940	925	910	866	821
PER 17.5	1,013	983	967	952	937	891	845
PER 18	1,042	1,011	995	979	964	916	869
PER 18.5	1,071	1,039	1,023	1,007	990	942	893
PER 19	1,100	1,067	1,050	1,034	1,017	967	918

ที่มา : ฝ่ายวิจัย ASPS

ระดับ Leverage ของ SET50 Futures



ที่มา : Thailand Clearing House, ฝ่ายวิจัย ASPS

Single Stock Futures

Long EAM20

ฝ่ายวิจัยประเมิน แนวโน้มกำไร 1Q63 จะมีแนวโน้มเติบโตขึ้นอย่างสดใส หลักๆจะมาจากธุรกิจ โรงไฟฟ้า โดยเฉพาะโซลาร์ที่จะผลิตไฟได้มากขึ้น เพราะเข้าสู่ช่วง high season อีกทั้งในปีนี้มีภัยแล้ง จึงคาดว่าจะทำให้ความเข้มแสงมากกว่าปกติ ส่งผลกระทบต่อรายได้ของโรงไฟฟ้าพลังงานแสงอาทิตย์ พร้อมทั้งราคาปัจจุบันยังมี Upside สูงถึง 29 % จาก FV ที่ 49 บาท

ส่วนภาพทางเทคนิค ราย 60 นาที แกว่งในกรอบ 36-38.50 บาทชัดเจน พร้อมทั้งจะมีเส้น EMA ระยะยาวทำหน้าที่เป็นแนวรับสนับสนุน พร้อมทั้งฟอร์มตัวสร้างฐานได้อย่างน่าสนใจ ประเมินว่าหากผ่านแนวต้านที่ 38.50 บาทขึ้นมา จะเป็นการเปิด Upside

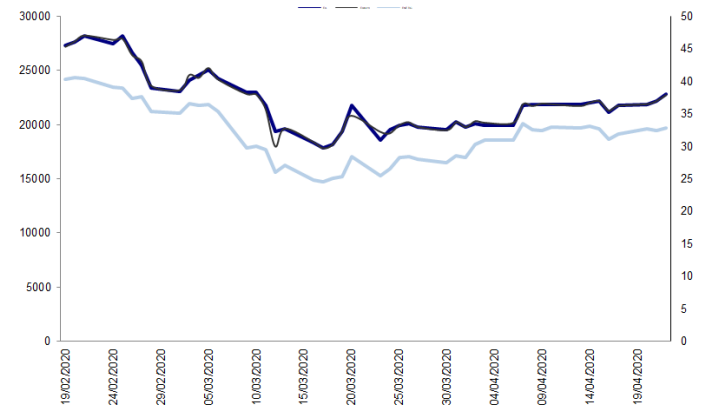
กลยุทธ์การลงทุน

วันนี้แนะนำให้รอทำ Follow Long EAM20 เมื่อราคาผ่าน 37.90 บาทขึ้นไป โดยมีเป้าทำกำไรอยู่ที่ 42.25 บาท และ Cut Loss ที่ 1.25 บาทจากทุน

Future								Underlying			
Future	Settle Price	Basis	ASP Theory Price	Vol	OI	OI Change	Leverage	Upside	PER 62F	PBV 62F	EPS GROWTH 62F
EAM20	37.89	-0.11	38.09	100	767	-100	4.50	28.95%	20.25	3.97	8.53%

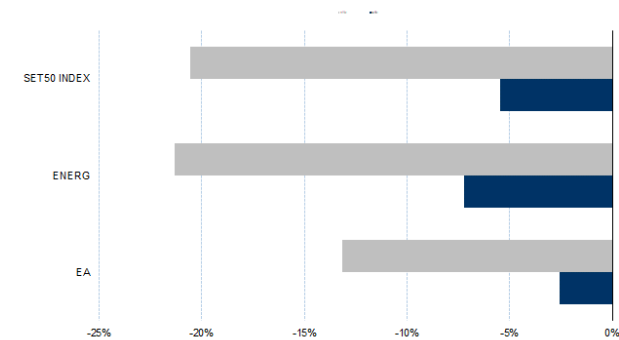
ที่มา : ฝ่ายวิจัย ASPS

Historical Price



ที่มา : ฝ่ายวิจัย ASPS

Historical Return



ที่มา : ฝ่ายวิจัย ASPS

คำนวณกำไรขาดทุนของ Stock Futures

ราคาปิด future	บาทลงทุนรายย่อย				
	chg (จุด) เทียบกับราคา	กำไร (บาท)	ค่าธรรมเนียม +VAT (บาท)	กำไรสุทธิ (บาท)	กำไรสุทธิ (บาท)
38.39	0.5	500	9.56	490	
38.29	0.4	400	9.56	390	
38.19	0.3	300	9.56	290	
38.09	0.2	200	9.56	190	
37.99	0.1	100	9.56	90	
37.89	0.0	-	9.56	(10)	
37.79	-0.1	(100)	9.56	(110)	
37.69	-0.2	(200)	9.56	(210)	
37.59	-0.3	(300)	9.56	(310)	
37.49	-0.4	(400)	9.56	(410)	
37.39	-0.5	(500)	9.56	(510)	

ที่มา : ฝ่ายวิจัย ASPS

Technical Chart



ที่มา : ฝ่ายวิจัย ASPS

Single Stock Futures

Long CPALLM20

ประเมินว่าทางบริษัทจะได้รับประโยชน์โดยตรง จากมาตรการสนับสนุนเงินแสนล้านของรัฐบาล เพื่อช่วยเหลือผู้ที่ได้รับผลกระทบจาก COVID-19 ทำให้ประชาชนจะมีเม็ดเงินจับจ่ายใช้สอยมากขึ้น ประกอบกับตัวธุรกิจหลักยังมีแนวโน้มเติบโตในปี 63 โดยฝ่ายวิจัยฯประเมิน **FV@80.00 บาท** มี Upside เปิดกว้างถึง 22.60%

ส่วนภาพทางเทคนิค ราคาแกว่งตัวกลับเข้ามาสู่กรอบ Downtrend Channel ได้พร้อมทั้งเคลื่อนตัวพักฐานเหนือเส้น EMA 10 วันได้ต่อเนื่อง พร้อมทั้งมีการยก Low ขึ้น บ่งชี้ว่า Downside เริ่มจำกัด ประเมินว่ามีโอกาสแกว่งขึ้นไปทดสอบด้านถัดไปที่ 66.50 บาท

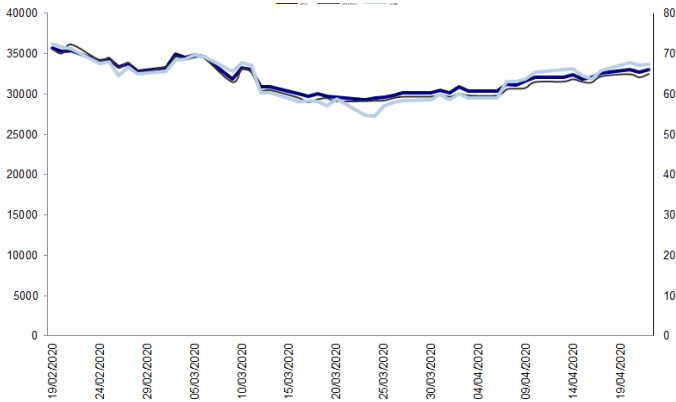
กลยุทธ์การลงทุน

สถานะ Long CPALLM20 ทุน 64 บาท ปัจจุบันมีกำไร 12.3% แนะนำถือต่อ เป้าทำกำไรที่ 66.50 บาท แต่ให้ตั้ง Stop Profit ที่ทุน

Future								Underlying			
Future	Settle Price	Basis	ASP Theory Price	Vol	OI	OI Change	Leverage	Upside	PER 62F	PBV 62F	EPS GROWTH 62F
CPALLM20	65.00	-1.00	66.15	382	2307	141	8.12	21.21%	21.95	5.67	7.31%

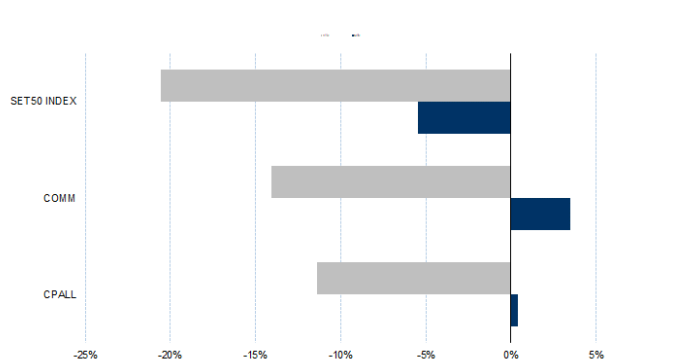
ที่มา : ฝ่ายวิจัย ASPS

Historical Price



ที่มา : ฝ่ายวิจัย ASPS

Historical Return



ที่มา : ฝ่ายวิจัย ASPS

คำนวณกำไรขาดทุนของ Stock Futures

ราคาปิด future	chg (จุด) เทียบกับราคา	บัลลงบรูรายย่อย			
		กำไร (บาท)	ค่าธรรมเนียม +VAT (บาท)	กำไรสุทธิ (บาท)	กำไรสุทธิ (บาท)
65.50	0.5	500	9.24	491	
65.40	0.4	400	9.24	391	
65.30	0.3	300	9.24	291	
65.20	0.2	200	9.24	191	
65.10	0.1	100	9.24	91	
65.00	0.0	-	9.24	(9)	
64.90	-0.1	(100)	9.24	(109)	
64.80	-0.2	(200)	9.24	(209)	
64.70	-0.3	(300)	9.24	(309)	
64.60	-0.4	(400)	9.24	(409)	
64.50	-0.5	(500)	9.24	(509)	

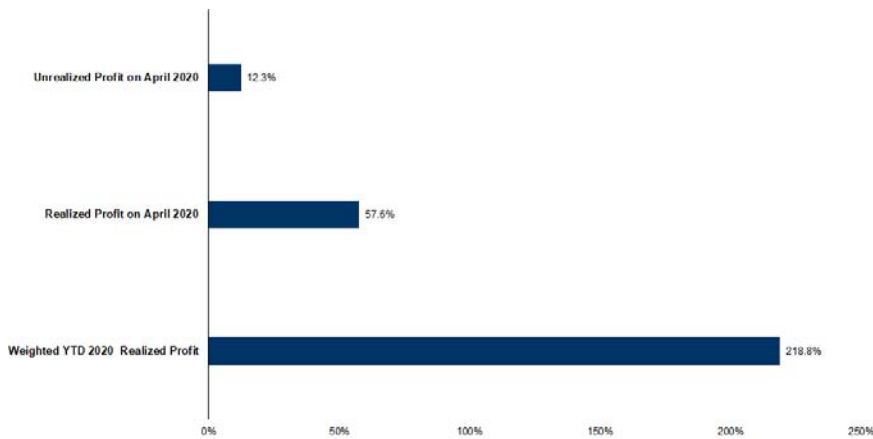
ที่มา : ฝ่ายวิจัย ASPS

Technical Chart



ที่มา : ฝ่ายวิจัย ASPS

Tracking Performance



หมายเหตุ: การคำนวณผลตอบแทนรวมรวมทั้งกำไรและขาดทุนสุทธิของพอร์ตการลงทุนทั้งหมดที่คำนวณตามมูลค่าเริ่มต้นของพอร์ตการลงทุน ณ วันที่ 31 ธันวาคม 2563 และแสดงเป็นเปอร์เซ็นต์ของมูลค่าเริ่มต้นของพอร์ตการลงทุน ณ วันที่ 31 ธันวาคม 2562

ที่มา : ฝ่ายวิจัย ASPS

Top 20 Most Active Volume

No.	Future	Settle Price	Basis	ASP Theory Price	Vol	OI	OI Change	Leverage	Resistance	Support
1	AAVM20	1.70	-0.08	1.78	9941	5452	3840	4.68	1.80	1.31
2	JASM20	3.95	-0.01	3.97	8502	9147	-2069	4.74	3.95	3.41
3	WHAM20	2.59	-0.05	2.65	6143	9002	2056	4.09	2.89	2.40
4	IRPCM20	2.56	0.00	2.57	4853	12106	2312	4.49	2.82	2.39
5	BEMM20	9.10	-0.10	9.22	4619	5913	-930	4.57	9.54	8.20
6	GUNKULM20	2.56	-0.18	2.75	4002	16427	-2001	6.56	2.62	2.24
7	BLANDM20	1.06	-0.01	1.07	3134	12003	-2967	4.69	1.13	0.94
8	PTTM20	33.39	0.14	33.33	2944	5526	-767	4.27	33.72	28.72
9	TRUEM20	3.30	0.02	3.29	2936	37825	1029	4.80	3.46	3.20
10	TMBM20X	0.94	0.01	0.93	1167	11264	114	3.20	0.99	0.86
11	PTTEPM20	74.50	-0.25	74.92	1107	2590	184	2.80	74.79	61.45
12	AOTM20	60.75	-0.50	61.39	1066	7542	70	4.31	62.59	54.34
13	MINTM20	20.38	-0.22	20.65	1041	4158	331	2.71	22.58	18.06
14	SIRIM20	0.72	0.00	0.72	1032	32804	-4	4.74	0.81	0.67
15	BEAUTYM20	1.63	-0.01	1.64	1029	2353	12	2.06	1.74	1.39
16	TASCOM20	18.76	-0.04	18.84	1014	790	-102	5.21	19.03	17.38
17	CHGM20	2.43	0.03	2.41	1012	229	-999	5.74	2.51	2.25
18	STECM20	14.70	-0.20	14.93	847	1875	-429	4.72	15.02	12.64
19	THAIM20	6.35	-0.90	7.27	834	1649	151	5.45	7.22	4.60
20	PTTGCM20	35.15	0.15	35.08	725	1240	-230	3.65	41.10	33.95

ที่มา : ฝ่ายวิจัย ASPS

Gold Futures

ราคาทองคำตลาดสหรัฐเมื่อคืน ดิดตัวขึ้นแรง 35.2 เหรียญฯ หรือ 2.1% ปิดอยู่ที่ 1,714.4 เหรียญฯ เกิดจากแรงเข้าซื้อ แม้เงินดอลลาร์แข็งค่า ทำให้ Dollar Index ปรับขึ้นมาบริเวณ 100.39 จุด และการพุ่งขึ้นของตลาดหุ้นดาวโจนส์สหรัฐเมื่อคืน 456.94 จุด หรือ 1.99% ที่ได้แรงหนุนจากการฟื้นตัวของราคาน้ำมัน รวมทั้งความหวังว่าสภาผู้แทนราษฎรสหรัฐจะอนุมัติวงเงินเกือบ 5 แสนล้านดอลลาร์ เพื่อเยียวยาธุรกิจขนาดเล็ที่ได้รับผลกระทบจากโควิด-19 ภายในสัปดาห์นี้ อย่างไรก็ตามนักลงทุนบางส่วนคงเข้าซื้อทองคำในฐานะสินทรัพย์ปลอดภัย ภายใต้สถานการณ์การแพร่ระบาดของไวรัสโควิด-19 ส่งผลให้หลายประเทศยังคงขยายเวลาปิดเมืองเพื่อควบคุมการแพร่เชื้อ หนุนให้ราคาทองคำกลับมาขึ้นเหนือ 1,700 เหรียญฯ ได้อีกครั้ง ขณะที่กองทุน SPDR เข้าซื้อทองคำติดต่อกันต่อเนื่องเป็นวันที่ 3 อีก 9.07 ตัน สู่ระดับ 1,042.46 ตัน สูงสุดในรอบกว่า 7 ปี สำหรับวันนี้และพรุ่งนี้ ต้องติดตามการรายงานข้อมูลเศรษฐกิจสหรัฐ อาทิเช่น ยอดขายบ้านใหม่, ดัชนี PMI ภาคการผลิตและบริการ รวมถึงจำนวนผู้ขอรับสวัสดิการว่างงานรายสัปดาห์เป็นต้น ซึ่งล้วนบ่งชี้ถึงผลกระทบทางเศรษฐกิจจากโควิด-19 และมีผลต่อทิศทางตลาดเงินและทองคำในระยะต่อไป

กลยุทธ์การลงทุน

ราคาทองคำ GFJ20 เมื่อคืน ปรับเพิ่มขึ้น 250 บาท ปิดอยู่ที่ 26,300 บาท เทียบเท่า 1,709.5 เหรียญฯ ใกล้เคียงราคาทองคำตลาด spot ล่าสุดที่เคลื่อนไหวบริเวณ 1,710 เหรียญฯ คาดราคา GFJ20 วันนี้จะอยู่ในกรอบ 26,100-26,500 บาท แม้ว่าวันนี้ราคาทองคำดิดตัวขึ้น จากการไหลกลับเข้าสินทรัพย์ปลอดภัย แต่จากราคาที่ผันผวนสูง เพิ่มความเสี่ยงต่อการมีสถานะลงทุน ฝ่ายวิจัยจึงแนะนำให้นักลงทุน Trading GFJ20 บริเวณ 1,700-1,730 เหรียญฯ เทียบเท่า 26,150-26,610 บาท และกำหนดจุด cut loss ไว้ 100 บาทจากทุน เพื่อป้องกันความเสี่ยง หากราคาทองคำเคลื่อนไหวผิดจากคาด

เทคนิก Gold Spot



ที่มา : ฝ่ายวิจัย ASPS

GOLD Technical: ราคาทองคำแกว่งดิดกลับขึ้นมาแรง กลับมาขึ้นเหนือ \$1700 ได้ พร้อมทั้งเกิดเป็นแท่งเทียนเขียวเต็มแท่ง พร้อมทั้งยังทำรูปแบบบการยก Low ขึ้น สะท้อนโมเมนตัมเชิงบวก ขณะที่ MACD เคลื่อนที่เหนือแกนศูนย์ สันนิษฐาน Price Action ที่เกิดขึ้น

Gold Futures

FUTURES	Last	Chg	%Chg	Vol.	OI	OI Chg
GFJ20	26,300	120	0.46	177	681	-28
GFJM20	26,470	170	0.65	159	691	-17
GFQ20	26,480	140	0.53	54	281	-28

Mini Gold Futures

	Last	Chg	%Chg	Vol.	OI	OI Chg
GF10J20	26,420	210	0.80	4,516	8,957	-635
GF10M20	26,480	180	0.68	5,094	6,992	834
GF10Q20	26,550	170	0.64	2,004	5,666	302

หมายเหตุ : ราคาปิดของ Gold Futures (Night Session)

Settle ณ เวลา 22.00 น. และปริมาณการซื้อขายเกิดขึ้นใน

ช่วงเวลา 19.30-22.30 น.

ที่มา : ฝ่ายวิจัย ASPS

ASPS Gold Valuation Matrix (เหรียญ/ทroyออนซ์)

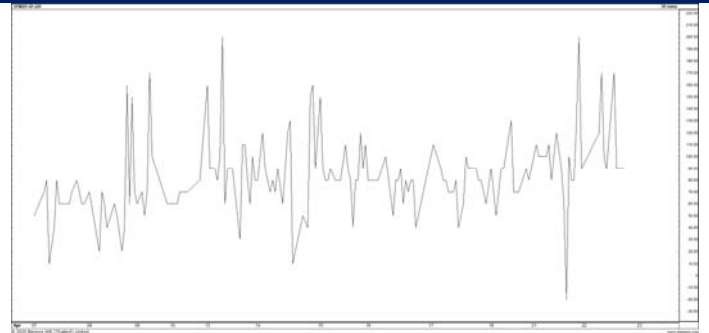
	←			Dollar Index						→		
	93	94	95	96	97	98	99	100	101	102	103	
Nymex (USD/Barrel)	40	1,617.66	1,589.21	1,560.76	1,532.31	1,503.86	1,475.41	1,446.96	1,418.52	1,390.07	1,361.62	1,333.17
	43	1,616.71	1,588.26	1,559.81	1,531.36	1,502.91	1,474.47	1,446.02	1,417.57	1,389.12	1,360.67	1,332.22
	46	1,615.76	1,587.31	1,558.86	1,530.42	1,501.97	1,473.52	1,445.07	1,416.62	1,388.17	1,359.72	1,331.28
	49	1,614.82	1,586.37	1,557.92	1,529.47	1,501.02	1,472.57	1,444.12	1,415.67	1,387.23	1,358.78	1,330.33
	52	1,613.87	1,585.42	1,556.97	1,528.52	1,500.07	1,471.62	1,443.18	1,414.73	1,386.28	1,357.83	1,329.38
	55	1,612.92	1,584.47	1,556.02	1,527.57	1,499.13	1,470.68	1,442.23	1,413.78	1,385.33	1,356.88	1,328.43
	58	1,611.97	1,583.53	1,555.08	1,526.63	1,498.18	1,469.73	1,441.28	1,412.83	1,384.38	1,355.94	1,327.49
	61	1,611.03	1,582.58	1,554.13	1,525.68	1,497.23	1,468.78	1,440.33	1,411.89	1,383.44	1,354.99	1,326.54
	64	1,610.08	1,581.63	1,553.18	1,524.73	1,496.28	1,467.84	1,439.39	1,410.94	1,382.49	1,354.04	1,325.59
	67	1,609.13	1,580.68	1,552.24	1,523.79	1,495.34	1,466.89	1,438.44	1,409.99	1,381.54	1,353.09	1,324.65
	70	1,608.19	1,579.74	1,551.29	1,522.84	1,494.39	1,465.94	1,437.49	1,409.04	1,380.60	1,352.15	1,323.70
	73	1,607.24	1,578.79	1,550.34	1,521.89	1,493.44	1,464.99	1,436.55	1,408.10	1,379.65	1,351.20	1,322.75

การแปลงราคาทองคำให้เป็นบาท

GOLD Londin AM (USD/Ounce)	FX (บาท/ USD)				
	32.00	32.25	32.50	32.75	33.00
1,600	24,337	24,527	24,717	24,907	25,097
1,620	24,641	24,834	25,026	25,219	25,411
1,640	24,945	25,140	25,335	25,530	25,725
1,660	25,249	25,447	25,644	25,841	26,038
1,680	25,554	25,753	25,953	26,153	26,352
1,700	25,858	26,060	26,262	26,464	26,666
1,720	26,162	26,366	26,571	26,775	26,980
1,740	26,466	26,673	26,880	27,087	27,293
1,760	26,771	26,980	27,189	27,398	27,607

ที่มา : ฝ่ายวิจัย ASPS

Spread ระหว่าง GFM20 – GFJ20



ที่มา : ฝ่ายวิจัย ASPS

คำนวณกำไรขาดทุนของ Gold Futures

นักลงทุนรายย่อย				
(ค่าธรรมเนียม 490.10 บาท/สัญญา/ข้าง)				
ราคาปิด future	เปลี่ยนแปลง	กำไร (ขาดทุน)	ค่าธรรมเนียม+ VAT (บาท)	กำไร (ขาดทุน)สุทธิ
26,550.00	250.0	12,500	(1,049)	11,451
26,500.00	200.0	10,000	(1,049)	8,951
26,450.00	150.0	7,500	(1,049)	6,451
26,400.00	100.0	5,000	(1,049)	3,951
26,350.00	50.0	2,500	(1,049)	1,451
26,300.00	0.0	-	(1,049)	(1,049)
26,250.00	-50.0	(2,500)	(1,049)	(3,549)
26,200.00	-100.0	(5,000)	(1,049)	(6,049)
26,150.00	-150.0	(7,500)	(1,049)	(8,549)
26,100.00	-200.0	(10,000)	(1,049)	(11,049)
26,050.00	-250.0	(12,500)	(1,049)	(13,549)

ที่มา : ฝ่ายวิจัย ASPS

คำนวณกำไรขาดทุนของ Mini Gold Futures

นักลงทุนรายย่อย				
(ค่าธรรมเนียม 98.10 บาท/สัญญา/ข้าง)				
ราคาปิด future	เปลี่ยนแปลง	กำไร (ขาดทุน)	ค่าธรรมเนียม+ VAT (บาท)	กำไร (ขาดทุน)สุทธิ
26,670.00	250.0	2,500	(210)	2,290
26,620.00	200.0	2,000	(210)	1,790
26,570.00	150.0	1,500	(210)	1,290
26,520.00	100.0	1,000	(210)	790
26,470.00	50.0	500	(210)	290
26,420.00	0.0	-	(210)	(210)
26,370.00	-50.0	(500)	(210)	(710)
26,320.00	-100.0	(1,000)	(210)	(1,210)
26,270.00	-150.0	(1,500)	(210)	(1,710)
26,220.00	-200.0	(2,000)	(210)	(2,210)
26,170.00	-250.0	(2,500)	(210)	(2,710)

ที่มา : ฝ่ายวิจัย ASPS