

## กลยุทธ์การลงทุนอนุพันธ์

### SET50 Futures:

นักลงทุนเปิด Short S50M20 ได้ที่ 850 จุด แนะนำถือต่อ เป้าทำกำไร 830 จุด Cut Loss 4 จุด โดยยังเชื่อว่า SET50 มีโอกาสปรับฐาน หลังปรับตัวขึ้นมาแรงจนไม่เหลือ Upside จาก Valuation ทางพื้นฐาน

### SET50 Option:

แนะนำรอเปิด Long S50M20P875 ที่ 65 จุด (SET50= 860) เป้าทำกำไร 85 จุด (SET50=840) Cut Loss 3 จุดจากทุน รอติดตามทั้ง GDP หลายประเทศ และมาตรการ Covid-19 ในประเทศ

### Single Stock Futures:

นักลงทุนเปิด Long EAM20 ได้ที่ราคา 38.63 บาท แนะนำถือต่อ เป้าทำกำไรอยู่ที่ 42.25 บาท และ Cut Loss ที่ 1.25 บาทจากทุน ราคาหุ้นยัง Laggard กลุ่มโรงไฟฟ้า ขณะที่ยอด 2Q63 มีปัจจัยบวกหนุนสถานะ Long CPALLM20 ทุน 64 บาท ปัจจุบันมีกำไร 15% แนะนำถือต่อ เป้าทำกำไรที่ 66.50 บาท แต่ให้ตั้ง Stop Profit ที่ทุน เชื่อว่าบริษัทอยู่ในจุดที่ได้รับผลกระทบจาก Covid-19 น้อยกว่าคู่แข่ง

### Gold Futures:

ราคาทองคำกำลังปรับตัวขึ้นมาทดสอบบริเวณจุดสูงสุดเดิมช่วง 1730-1740\$ แต่ความไม่แน่นอนยังสูง ไม่แนะนำให้ถือสถานะข้ามวันหยุด Trading GFJ20 ในกรอบ 26300 – 26760 บาท (1710\$-1740\$)

## สถานะของนักลงทุน

	All Futures Long(Short) Position : Contract			Accumulated Long(Short)		
	Long	Short	Net	2 Days	1 Weeks	1 Months
Institution	91,907	84,275	7,632	-5,686	9,044	375,989
Foreign	64,607	62,662	1,945	7,297	31,846	32,411
Retail	154,578	164,155	-9,577	-1,611	-40,890	-408,400

	SET50 Futures Long(Short) Position : Contract			Accumulated Long(Short)		
	Long	Short	Net	2 Days	1 Weeks	1 Months
Institution	36,785	30,280	6,505	742	17,478	82,389
Foreign	49,253	48,997	256	-4,021	-332	-31,111
Retail	85,249	92,010	-6,761	3,279	-17,146	-51,278

	Single Stock Futures Long(Short) Position : Contract			Accumulated Long(Short)		
	Long	Short	Net	2 Days	1 Weeks	1 Months
Institution	43,989	44,545	-556	-9,378	-9,322	289,860
Foreign	10,230	7,925	2,305	11,715	33,501	67,011
Retail	46,057	47,806	-1,749	-2,337	-24,179	-356,871

	Metal Futures Long(Short) Position : Contract			Accumulated Long(Short)		
	Long	Short	Net	2 Days	1 Weeks	1 Months
Institution	5,913	8,334	-2,421	-2,845	-880	4,735
Foreign	5,124	5,740	-616	-397	-1,323	11,010
Retail	20,127	17,090	3,037	3,242	2,203	-15,745

	Call Option Long(Short) Position : Contract			Accumulated Long(Short)		
	Long	Short	Net	2 Days	1 Weeks	1 Months
Institution	5	30	-25	-39	-76	1,095
Foreign	9	1	8	6	567	-2,942
Retail	647	631	16	21	58	-2,027

	Put Option Long(Short) Position : Contract			Accumulated Long(Short)		
	Long	Short	Net	2 Days	1 Weeks	1 Months
Institution	4	10	-6	-5	-37	-1,168
Foreign	2	37	-35	-58	-148	-175
Retail	723	680	43	66	187	1,505

ที่มา : ฝ่ายวิจัย ASPS

วันศุกร์ที่ 24 เมษายน พ.ศ. 2563

SET50 Index Futures / Option	P. 2
Single Stock Futures	P. 4
Gold Futures	P. 7

\*ภายใต้สภาวะที่ตลาดผันผวนกับความผันผวนสูง ทำให้กรมปรับกลยุทธ์ใน Derivative Talk ต้องสามารถดำเนินการได้อย่างรวดเร็วขึ้น ฝ่ายวิจัยฯ จึงได้มีการเพิ่มช่องทางการติดตามคำแนะนำกลยุทธ์การซื้อขายระหว่างวันทำการผ่าน 2 ช่องทาง เพื่อให้ นักลงทุนสามารถปรับเปลี่ยนกลยุทธ์ได้มีประสิทธิภาพมากยิ่งขึ้น คือ

- 1.Application: ASP Smart
- 2.Telegram: ASIAPLUS GROUP (<http://bit.ly/TeleAsiaplusgroup>)

### Derivatives Team

เลขทะเบียน  
นักวิเคราะห์

เทอดศักดิ์ ทวีระธรรม	004132
ประสิทธิ์ รัตนกิจนถ, CISA, CFA	025917
วอลพรรณ บ่อยรัมย์กุล	019994
เชาญัย พันทรนาทิก	064045
จรรยาธรรณ จังจิรานนท์	ผู้ช่วยนักวิเคราะห์

## SET50 Overview

ราคาน้ำมันดิบ Brent วานนี้ฟื้นตัวแรง 4.7% จากความตึงเครียดในตะวันออกกลางที่ยังมีอยู่สูง หลังจากวานนี้สหรัฐฯออกมาชูพร้อมโจมตีเรือรบอิหร่าน แต่อย่างไรก็ตามเชื่อว่าผลต่อแรงขับเคลื่อนต่อหุ้นในกลุ่มพลังงานยังจำกัด หลังจากช่วงที่ผ่านมาราคาหุ้นกลุ่มพลังงานบ้านเรายังคงเคลื่อนไหวไม่สอดคล้องกับทิศทางราคาน้ำมันดิบอยู่มาก ขณะที่ผลกระทบของ COVID-19 แม้จำนวนผู้ติดเชื้อเริ่มทรงตัวในภาพรวม แต่ผลกระทบต่อเศรษฐกิจยังมีมากขึ้นสะท้อนจากตัวเลขการขอรับสวัสดิการจ้างงานสหรัฐฯ ที่เพิ่มในระดับ 4.43 ล้านตำแหน่ง (รวม 5 สัปดาห์เพิ่มขึ้น 26.46 ล้านตำแหน่ง) ขณะที่ PMI ภาคผลิตและบริการของฝั่งยุโรปเดือน เม.ย. ที่ออกมาที่ -24% และ -55% ส่วนบ้านเราดัชนีชี้วัดเศรษฐกิจมีทิศทางไม่ต่างๆ หลังวานนี้สภาอุตสาหกรรมฯเปิดเผยดัชนีความเชื่อมั่นภาคอุตสาหกรรมเดือน มี.ค. 63 ที่ระดับ 88.00 จุดต่ำสุดในรอบ 2 ปี 4 เดือน ซึ่งสอดคล้องไปกับตัวเลขยอดการผลิตรถยนต์เดือน มี.ค. หดตัว 26.16% กัดดันจากยอดส่งออกและยอดขายในประเทศที่ลดลง ทำให้ 1Q63 ยอดการผลิตรถยนต์หดตัว 19.2% และอาจทำให้ GDP Growth 1Q63 มีความเสี่ยงที่จะหดตัวในระดับ -7%yoy ถึง -8%yoy ถือเป็น Downside GDP Growth ทั้งปีที่ย้ายวิจัยคาดไว้ที่ -1.4%yoy ส่วนประเด็นอื่นๆ ให้ความสนใจที่ทิศทาง Fund Flow ที่ยังมีทิศทางไหลออก โดยตลอดสัปดาห์ขายสุทธิ 1.35 หมื่นล้านบาท ส่วน Upside ในทางพื้นฐานจำกัดแล้ว ภายใต้ปัจจัยแวดล้อมข้างต้นจึงคาด SET50 Index วันนี้แกว่งพักตัวตามกรอบ 840 – 860 จุด

## SET50 Index Futures

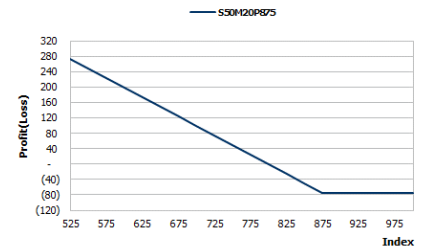
**Direction Trading:** นักลงทุนเปิด Short S50M20 ได้ที่ 850 จุด แนะนำถือต่อ เป้าทำกำไร 830 จุด Cut Loss 4 จุด จากทุน โดยยังเชื่อว่า SET50 มีโอกาสปรับฐาน

**Spread Trading:** Spread ระหว่าง S50U20-S50M20 ปัจจุบันอยู่ที่ -6.10 จุด ซึ่งใกล้เคียงกับค่าทางทฤษฎีที่ -5.56 จุด จึงแนะนำ Wait & See หลังจาก Spread ไม่กว้างมากพอที่จะทำกำไร

**SET50 Option :** แนะนำรอเปิดสถานะ Long S50M20P875 ทุน 65 จุด (SET50=860) เป้าทำกำไรที่ 85 จุด (SET50=840) Cut Loss 3 จุดจากทุน

	SET50	S50M20	S50U20
แนวรับ	840	830	825
แนวต้าน	860	853	848

\*ภายใต้ภาวะที่ตลาดผันผวนกับความผันผวนสูง  
 ฝ่ายวิจัยฯจึงได้มีการเพิ่มช่องทางการติดตามคำแนะนำ  
 กลยุทธ์การซื้อขายระหว่างวันผ่าน 2 ช่องทาง คือ  
 1.Application: ASP Smart  
 2.Telegram: ASIAPLUS GROUP  
 (<http://bit.ly/TeleAsiaplusgroup>)



หมายเหตุ : ตัวคูณดัชนีเท่ากับ 200 บาท ต่อ 1 จุดของดัชนี

	Last	1Yr Hist. Volatility	2Week Hist. Volatility
<b>SET50 Index</b>	854.09	30.1982	36.6863

### Call Option

	Premium	Chg	Break Even	Intrinsic Value	Time Value	All-in-Premium	Theory Price	Volume	Open Interest	Implied Volatility	Delta	Effective Gearing	Time Decay
<b>S50M20C900</b>	34.80	1.80	> 934.8	0.00	34.80	0.09	64.87	120	1190	38.32	0.39	9.51	0.09
<b>S50M20C875</b>	44.30	0.60	> 919.3	0.00	44.30	0.08	74.38	74	833	38.52	0.45	8.77	0.08
<b>S50M20C850</b>	57.20	0.20	> 907.2	4.09	53.11	0.06	84.97	79	2012	40.27	0.53	7.85	0.06
<b>S50M20C825</b>	75.00	0.00	> 900	29.09	45.91	0.05	96.71	14	1254	43.92	0.59	6.73	0.05
<b>S50M20C800</b>	93.00	5.00	> 893	54.09	38.91	0.05	109.63	9	906	46.30	0.65	5.95	0.05

### Put Option

	Premium	Chg	Break Even	Intrinsic Value	Time Value	All-in-Premium	Theory Price	Volume	Open Interest	Implied Volatility	Delta	Effective Gearing	Time Decay
<b>S50M20P900</b>	85.00	-2.00	< 815	45.91	39.09	-0.05	116.12	8	714	37.17	-0.61	-6.46	-0.05
<b>S50M20P875</b>	75.90	-0.10	< 799.1	20.91	54.99	-0.06	100.67	5	377	39.59	-0.55	-6.36	-0.06
<b>S50M20P850</b>	57.00	-4.20	< 793	0.00	57.00	-0.07	86.31	43	521	39.05	-0.47	-6.96	-0.07
<b>S50M20P825</b>	50.10	-5.90	< 774.9	0.00	50.10	-0.09	73.09	55	552	41.72	-0.40	-6.58	-0.09
<b>S50M20P800</b>	42.90	-4.10	< 757.1	0.00	42.90	-0.11	61.06	97	966	45.29	-0.34	-6.37	-0.11

ที่มา : ฝ่ายวิจัย ASPs

## ภาพรวมการซื้อขาย SET50 Index

UNDERLYING	Close	Chg	%Chg	สรุปการซื้อขาย
SET50	854.09	5.28	0.62%	23/04/2020

Symbol	Settle	Chg	%Chg	Vol.	OI	OI Chg
S50J20	851.30	5.9	0.7%	28	196	2
S50K20	843.60	0.2	0.0%	11	90	4
S50M20	850.80	9.4	1.1%	155,205	232,334	3,757
S50N20	844.70	9.3	1.1%	12,294	12,752	-176
S50Q20	843.20	9.2	1.1%	2,165	5,898	-84
S50H21	838.50	9.3	1.1%	1,584	1,284	93

SET50 Futures Long(Short) : สัญญา	สถานะ Long(Short)		
	Long	Short	Net
สถาบัน	36,785	30,280	6,505
ต่างชาติ	49,253	48,997	256
รายย่อย	85,249	92,010	-6,761

สถานะ	2 วัน		2 สัปดาห์		QTD
	Long	Short	Long	Short	Net
สถาบัน	742	10,658	-73,988		
ต่างชาติ	-4,021	10,306	140,898		
รายย่อย	3,279	-20,964	-66,910		

ที่มา : ฝ่ายวิจัย ASPS

## คาดการณ์ Spread ณ สิ้นเดือนจาก ASPS Model

เป้าหมาย Spread ซีรียโกล - ซีรียโกล

	S50J20	S50K20	S50M20	S50N20	S50Q20	S50U20
ณ 29 เม.ย.63	-1.60	0.28	-0.15	-4.37	-5.41	-1.04
ณ 28 พ.ค.63	-1.47	0.13	-0.15	-4.37	-5.41	-1.04
ณ 29 มิ.ย.63	-1.47	0.13	-0.15	-4.37	-5.41	-1.04
ณ 30 ก.ค.63	-1.47	0.13	-0.15	-4.37	-5.41	-1.04
ณ 28 ส.ค.63	-1.47	0.13	-0.15	-4.37	-5.41	-1.04
ณ 29 ก.ย.63	-1.47	0.13	-0.15	-4.37	-5.41	-1.04

\*สมมติฐานอัตราดอกเบี้ยนโยบายระหว่าง มิ.ย. - ก.ย. 63 เท่ากับ 0.5%

ที่มา : ฝ่ายวิจัย ASPS

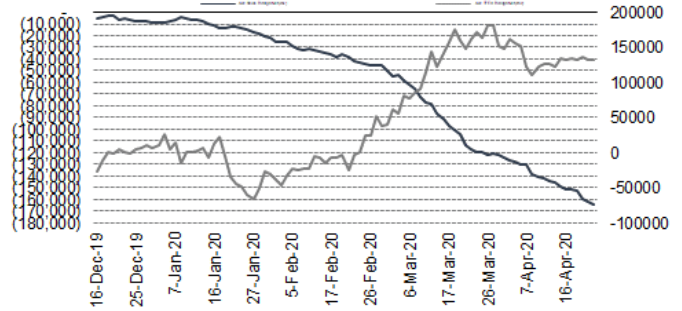
## คำนวณกำไรขาดทุนของ SET50 Futures

นักลงทุนรายย่อย (ค่าธรรมเนียม 87.10 บาท/สัญญา/ข้าง)

ราคาปิด Futures	chg (จุด) เทียบกับ	กำไร (ขาดทุน) (ขาดทุน)	ค่าธรรมเนียม+ VAT (บาท)	กำไร (ขาดทุน)สุทธิ
855.80	5.0	1,000	(186)	814
854.80	4.0	800	(186)	614
853.80	3.0	600	(186)	414
852.80	2.0	400	(186)	214
851.80	1.0	200	(186)	14
<b>850.80</b>	<b>0.0</b>	<b>0.0</b>	<b>(186)</b>	<b>(186)</b>
849.80	-1.0	(200)	(186)	(386)
848.80	-2.0	(400)	(186)	(586)
847.80	-3.0	(600)	(186)	(786)
846.80	-4.0	(800)	(186)	(986)
845.80	-5.0	(1,000)	(186)	(1,186)

ที่มา : ฝ่ายวิจัย ASPS

## ความสัมพันธ์สถานะของนักลงทุนต่างประเทศในตราสารอนุ และ SET50 Futures



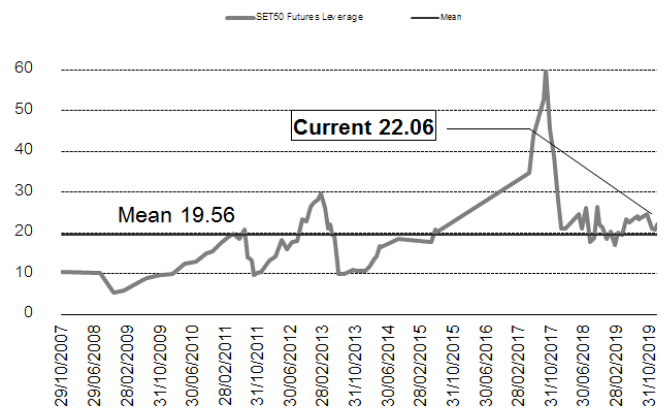
ที่มา : ฝ่ายวิจัย ASPS

## SET50 ที่ระดับค่า PER ต่างๆ

SET 50 Sensitivity (บาท)	ม.ค. 62E	มี.ค. 62E	เม.ย. 62E	พ.ค. 62E	มิ.ย. 62E	ก.ย. 62E	ธ.ค. 62E
PER 15.5	898	870	857	843	830	789	748
PER 16	926	899	885	871	857	815	773
PER 16.5	955	927	912	898	883	840	797
PER 17	984	955	940	925	910	866	821
PER 17.5	1,013	983	967	952	937	891	845
PER 18	1,042	1,011	995	979	964	916	869
PER 18.5	1,071	1,039	1,023	1,007	990	942	893
PER 19	1,100	1,067	1,050	1,034	1,017	967	918

ที่มา : ฝ่ายวิจัย ASPS

## ระดับ Leverage ของ SET50 Futures



ที่มา : Thailand Clearing House, ฝ่ายวิจัย ASPS

## Single Stock Futures

### Long EAM20

ฝ่ายวิจัยประเมิน แนวโน้มกำไร 1Q63 จะมีแนวโน้มเติบโตขึ้นอย่างสดใส หลักๆจะมาจากธุรกิจโรงไฟฟ้า โดยเฉพาะโซลาร์ที่จะผลิตไฟได้มากขึ้น เพราะเข้าสู่ช่วง high season อีกทั้งในปีนี้มีภัยแล้งจึงคาดว่าจะทำให้ความเข้มแสงมากกว่าปกติ ส่งผลกระทบต่อรายได้ของโรงไฟฟ้าพลังงานแสงอาทิตย์ พร้อมทั้งราคาปัจจุบันยังมี Upside สูงถึง 29% จาก FV ที่ 49 บาท

ส่วนภาพทางเทคนิค ราย 60 นาที แกว่งในกรอบ 36-38.50 บาทชัดเจน พร้อมทั้งจะมีเส้น EMA ระยะยาวทำหน้าที่เป็นแนวรับสนับสนุน พร้อมทั้งฟอร์มตัวสร้างฐานได้อย่างน่าสนใจ ประเมินว่าหากผ่านแนวต้านที่ 38.50 บาทขึ้นมา จะเป็นการเปิด Upside

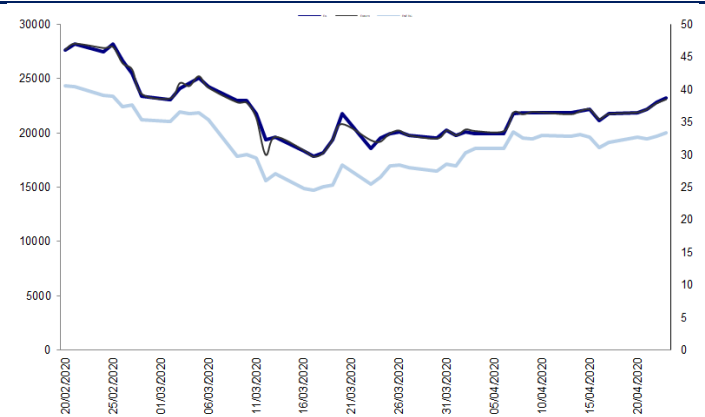
### กลยุทธ์การลงทุน

นักลงทุนเปิดสถานะ Long EAM20 ได้ที่ 38.63 บาท ปัจจุบันขาดทุน 1.5% เป้าทำกำไรอยู่ที่ 42.25 บาท และ Cut Loss ที่ 1.25 บาทจากทุน

Future								Underlying			
Future	Settle Price	Basis	ASP Theory Price	Vol	OI	OI Change	Leverage	Upside	PER 62F	PBV 62F	EPS GROWTH 62F
EAM20	38.50	-0.25	38.84	404	972	4	4.59	26.45%	20.65	4.05	8.53%

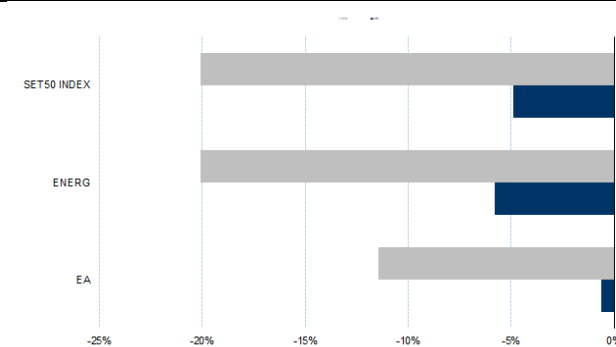
ที่มา : ฝ่ายวิจัย ASPS

### Historical Price



ที่มา : ฝ่ายวิจัย ASPS

### Historical Return



ที่มา : ฝ่ายวิจัย ASPS

### คำนวณกำไรขาดทุนของ Stock Futures

ราคาปิด future	บัลลงทุนรายย่อย				
	chg (จุด) เกี่ยวกับราคา	กำไร (บาท)	ค่าธรรมเนียม +VAT (บาท)	กำไร (บาท)	กำไรสุทธิ (บาท)
39.00	0.5	500	9.56	490	
38.90	0.4	400	9.56	390	
38.80	0.3	300	9.56	290	
38.70	0.2	200	9.56	190	
38.60	0.1	100	9.56	90	
<b>38.50</b>	<b>0.0</b>	<b>-</b>	<b>9.56</b>	<b>(10)</b>	
38.40	-0.1	(100)	9.56	(110)	
38.30	-0.2	(200)	9.56	(210)	
38.20	-0.3	(300)	9.56	(310)	
38.10	-0.4	(400)	9.56	(410)	
38.00	-0.5	(500)	9.56	(510)	

ที่มา : ฝ่ายวิจัย ASPS

### Technical Chart



ที่มา : ฝ่ายวิจัย ASPS

## Single Stock Futures

### Long CPALLM20

ประเมินว่าทางบริษัทจะได้รับประโยชน์โดยตรง จากมาตรการสนับสนุนเงินแสนล้านของรัฐบาล เพื่อช่วยเหลือผู้ที่ได้รับผลกระทบจาก COVID-19 ทำให้ประชาชนจะมีเม็ดเงินจับจ่ายใช้สอยมากขึ้น ประกอบกับตัวธุรกิจหลักยังมีแนวโน้มเติบโตในปี 63 โดยฝ่ายวิจัยประเมิน FV@80.00 บาท มี Upside เปิดกว้างถึง 22.60%

ส่วนภาพทางเทคนิค ราคาแกว่งตัวกลับเข้ามาสู่กรอบ Downtrend Channel ได้พร้อมทั้งเคลื่อนตัวพักฐานเหนือเส้น EMA 10 วันได้ต่อเนื่อง พร้อมทั้งมีการยก Low ขึ้น บ่งชี้ว่า Downside เริ่มจำกัด ประเมินว่ามีโอกาสแกว่งขึ้นไปทดสอบด้านถัดไปที่ 66.50 บาท

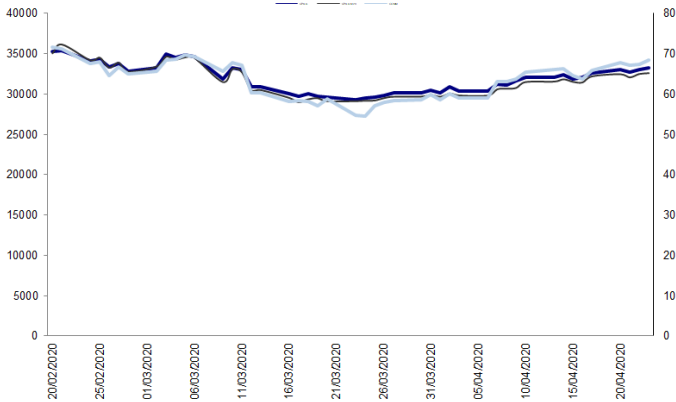
### กลยุทธ์การลงทุน

สถานะ Long CPALLM20 ทุน 64 บาท ปัจจุบันมีกำไร 15% แนะนำถือต่อ เป้าทำกำไรที่ 66.50 บาท แต่ให้ตั้ง Stop Profit ที่ทุน

Future								Underlying			
Future	Settle Price	Basis	ASP Theory Price	Vol	OI	OI Change	Leverage	Upside	PER 62F	PBV 62F	EPS GROWTH 62F
CPALLM20	65.20	-1.30	66.65	349	2350	-18	8.18	20.30%	22.12	5.71	7.31%

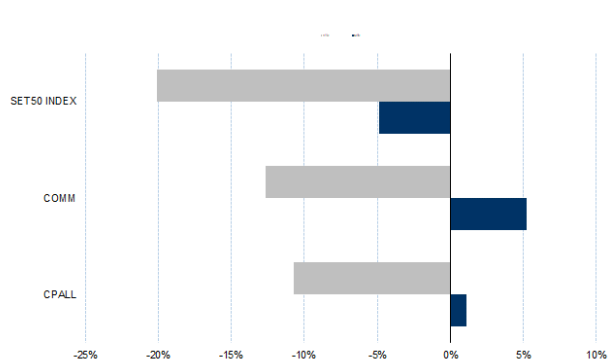
ที่มา : ฝ่ายวิจัย ASPS

### Historical Price



ที่มา : ฝ่ายวิจัย ASPS

### Historical Return



ที่มา : ฝ่ายวิจัย ASPS

### คำนวณกำไรขาดทุนของ Stock Futures

ราคาปิด future	chg (จุด) เทียบกับราคา	นักลงทุนรายย่อย			
		กำไร (บาท)	ค่าธรรมเนียม +VAT (บาท)	กำไร (บาท)สุทธิ	
65.70	0.5	500	9.24	491	
65.60	0.4	400	9.24	391	
65.50	0.3	300	9.24	291	
65.40	0.2	200	9.24	191	
65.30	0.1	100	9.24	91	
<b>65.20</b>	<b>0.0</b>	<b>-</b>	<b>9.24</b>	<b>(9)</b>	
65.10	-0.1	(100)	9.24	(109)	
65.00	-0.2	(200)	9.24	(209)	
64.90	-0.3	(300)	9.24	(309)	
64.80	-0.4	(400)	9.24	(409)	
64.70	-0.5	(500)	9.24	(509)	

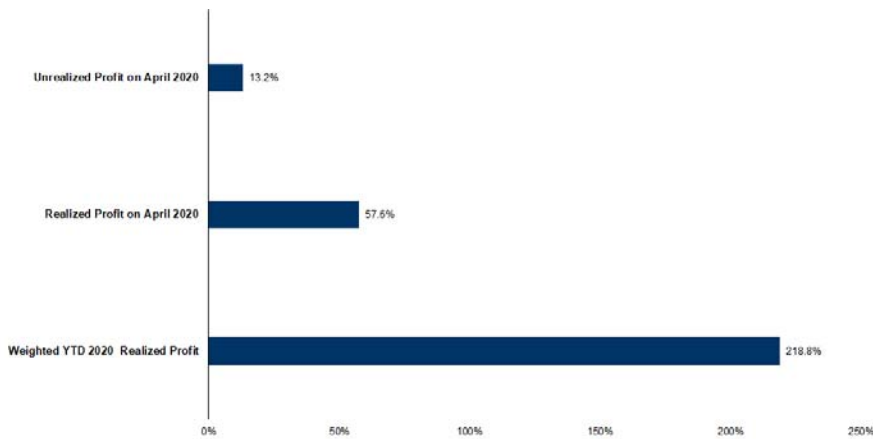
ที่มา : ฝ่ายวิจัย ASPS

### Technical Chart



ที่มา : ฝ่ายวิจัย ASPS

## Tracking Performance



หมายเหตุ: การคำนวณกำไรและขาดทุนสุทธิของอนุพันธ์คำนวณโดยอิงกับราคาปิดของสัญญาอนุพันธ์ ณ วันที่ 30 เมษายน 2020 และราคาปิดของสัญญาอนุพันธ์ ณ วันที่ 30 เมษายน 2019

ที่มา : ฝ่ายวิจัย ASPS

## Top 20 Most Active Volume

No.	Future	Settle Price	Basis	ASP Theory Price	Vol	OI	OI Change	Leverage	Resistance
1	IRPCM20	2.68	0.00	2.69	8645	7794	-3693	4.70	2.85
2	AAVM20	1.71	-0.12	1.83	7398	3127	-4302	4.82	1.84
3	GUNKULM20	2.59	-0.19	2.79	6016	6927	-3000	6.65	2.65
4	WHAM20	2.80	-0.06	2.87	4406	8329	-2211	4.43	2.94
5	JASM20	3.96	-0.06	4.03	3891	11328	1293	4.81	3.97
6	PTTM20	33.76	0.01	33.83	2914	5775	-1985	4.33	33.84
7	TRUEM20	3.28	0.00	3.29	2608	38658	1324	4.80	3.46
8	AOTM20	60.10	-0.15	60.39	2175	6831	-816	4.24	63.18
9	ERWM20	2.91	-0.01	2.93	2000	1631	0	3.07	3.31
10	COM7M20	20.67	-0.13	20.85	1687	1330	-1287	3.94	21.66
11	CKPM20	3.56	-0.14	3.71	1610	1743	-1418	4.64	3.73
12	RSM20	10.50	-0.50	11.02	1605	32777	-100	5.79	10.50
13	CHGM20	2.47	-0.01	2.49	1504	231	-498	5.93	2.53
14	GPSCM20X	71.60	-0.65	72.41	1214	719	-108	4.07	73.13
15	TBM20X	0.93	0.01	0.92	1113	11760	-987	3.16	0.99
16	BGRIMM20	46.25	0.25	46.10	1042	1707	-176	4.19	46.59
17	PLANBM20	4.17	-0.35	4.53	1001	2088	999	3.50	4.67
18	PTTGCM20	37.77	-0.48	38.34	874	2177	570	3.99	41.24
19	AMATAM20	13.27	-0.13	13.20	818	834	-10	4.01	14.56
20	KCEM20	15.10	-0.10	15.23	743	1737	487	2.63	16.15

ที่มา : ฝ่ายวิจัย ASPS

## Gold Futures

ราคาทองคำตลาดสหรัฐเมื่อคืน ปรับเพิ่มขึ้น 17.3 เหรียญ หรือ 1.01% ปิดอยู่ที่ 1,731.7 เหรียญ สูงสุดในรอบกว่า 1 สัปดาห์ โดยแม้เงินดอลลาร์สหรัฐคงค้ำเงินแข็งค่า ทำให้ Dollar Index ปรับขึ้นมาปิดบริเวณ 100.43 จุด (เทียบกับ 100.39 จุดวันก่อนหน้า) แต่นักลงทุนบางส่วนยังคงเข้าซื้อทองคำ ท่ามกลางความกังวลต่อสถานการณ์การแพร่ระบาดของไวรัสโควิด-19 ทั่วโลก โดยล่าสุดองค์การอนามัยโลก (WHO) ระบุผลการใช้ยา Remdesivir ไม่สามารถเร่งอัตราการฟื้นตัวของผู้ป่วยรวมทั้งไม่สามารถป้องกันผู้ป่วยจากการเสียชีวิต หนุนให้เกิดการไหลเข้าต่อเนื่องของเม็ดเงินสู่ทองคำในฐานะสินทรัพย์ปลอดภัย และผลักดันให้ราคาทองคำยังยืนเหนือระดับ 1,700 เหรียญ โดยวันนี้ทางสหรัฐจะรายงานยอดสั่งซื้อสินค้าคงทน และความเชื่อมั่นผู้บริโภคเดือน มี.ค. ซึ่งจะบ่งชี้ถึงผลกระทบทางเศรษฐกิจจากโควิด-19 และมีผลต่อทิศทางตลาดเงินและทองคำในระยะต่อไป

### กลยุทธ์การลงทุน

ราคาทองคำ GFJ20 เมื่อคืน ปรับเพิ่มขึ้น 380 บาท ปิดอยู่ที่ 26,680 บาท เทียบเท่า 1,734.6 เหรียญ สูงกว่าราคาทองคำตลาด spot ล่าสุดที่เคลื่อนไหวบริเวณ 1,725 เหรียญ ราคา GFJ20 วันนี้จะอยู่ในกรอบ 26,400-26,800 บาท ราคาทองคำยังคงติดตัวขึ้น จากการไหลเข้าสินทรัพย์ปลอดภัย แต่ด้วยการเคลื่อนไหวที่ผันผวน เพิ่มความเสี่ยงต่อการมีสถานะลงทุน โดยเฉพาะในช่วงวันหยุดสุดสัปดาห์ ฝ่ายวิจัยจึงแนะนำให้นักลงทุน Trading GFJ20 บริเวณ 1,710-1,740 เหรียญ เทียบเท่า 26,300-26,760 บาท และกำหนดจุด cut loss ไว้ 100 บาทจากทุน เพื่อป้องกันความเสี่ยง หากราคาทองคำเคลื่อนไหวผิดจากคาด

### เทคนิก Gold Spot



ที่มา : ฝ่ายวิจัย ASPS

**GOLD Technical:** ราคาทองคำแกว่งติดกลับขึ้นมาแรง กลับมายืนเหนือ \$1700 ได้ พร้อมทั้งเกิดเป็นแท่งเทียนเขียวเต็มแท่ง พร้อมทั้งยังทำรูปแบบการยก Low ขึ้น สะท้อนโมเมนตัมเชิงบวก ขณะที่ MACD เคลื่อนที่เหนือแกนศูนย์ สนับสนุน Price Action ที่เกิดขึ้น

### Gold Futures

FUTURES	Last	Chg	%Chg	Vol.	OI	OI Chg
GFJ20	26,680	130	0.49	78	700	19
GFJ20	26,760	130	0.49	138	664	-27
GFQ20	26,830	120	0.45	87	302	21

### Mini Gold Futures

FUTURES	Last	Chg	%Chg	Vol.	OI	OI Chg
GF10J20	26,650	80	0.30	2,703	8,750	-207
GF10M20	26,720	70	0.26	3,074	6,821	-171
GF10Q20	26,800	80	0.26	1,439	5,692	26

หมายเหตุ : ราคาปิดของ Gold Futures (Night Session) Settle ณ เวลา 22.00 น. และปริมาณการซื้อขายเกิดขึ้นในช่วงเวลา 19.30-22.30 น.

ที่มา : ฝ่ายวิจัย ASPS

## ASPS Gold Valuation Matrix (เหรียญ/ทroyออนซ์)

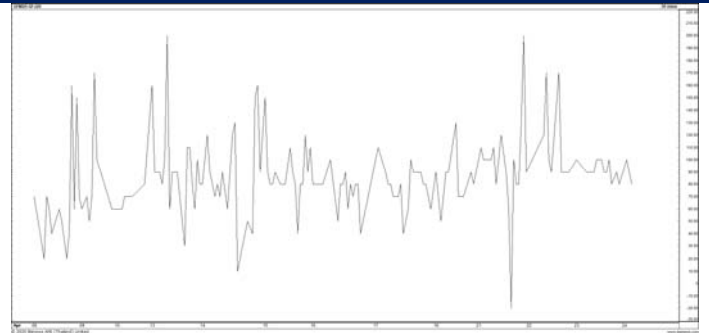
	←			Dollar Index						→		
	93	94	95	96	97	98	99	100	101	102	103	
Nymex (USD/Barrel)	40	1,617.66	1,589.21	1,560.76	1,532.31	1,503.86	1,475.41	1,446.96	1,418.52	1,390.07	1,361.62	1,333.17
	43	1,616.71	1,588.26	1,559.81	1,531.36	1,502.91	1,474.47	1,446.02	1,417.57	1,389.12	1,360.67	1,332.22
	46	1,615.76	1,587.31	1,558.86	1,530.42	1,501.97	1,473.52	1,445.07	1,416.62	1,388.17	1,359.72	1,331.28
	49	1,614.82	1,586.37	1,557.92	1,529.47	1,501.02	1,472.57	1,444.12	1,415.67	1,387.23	1,358.78	1,330.33
	52	1,613.87	1,585.42	1,556.97	1,528.52	1,500.07	1,471.62	1,443.18	1,414.73	1,386.28	1,357.83	1,329.38
	55	1,612.92	1,584.47	1,556.02	1,527.57	1,499.13	1,470.68	1,442.23	1,413.78	1,385.33	1,356.88	1,328.43
	58	1,611.97	1,583.53	1,555.08	1,526.63	1,498.18	1,469.73	1,441.28	1,412.83	1,384.38	1,355.94	1,327.49
	61	1,611.03	1,582.58	1,554.13	1,525.68	1,497.23	1,468.78	1,440.33	1,411.89	1,383.44	1,354.99	1,326.54
	64	1,610.08	1,581.63	1,553.18	1,524.73	1,496.28	1,467.84	1,439.39	1,410.94	1,382.49	1,354.04	1,325.59
	67	1,609.13	1,580.68	1,552.24	1,523.79	1,495.34	1,466.89	1,438.44	1,409.99	1,381.54	1,353.09	1,324.65
	70	1,608.19	1,579.74	1,551.29	1,522.84	1,494.39	1,465.94	1,437.49	1,409.04	1,380.60	1,352.15	1,323.70
	73	1,607.24	1,578.79	1,550.34	1,521.89	1,493.44	1,464.99	1,436.55	1,408.10	1,379.65	1,351.20	1,322.75

### การแปลงราคาทองคำให้เป็นบาท

GOLD Londin AM ( USD/Ounce )	FX ( บาท/ USD )				
	32.00	32.25	32.50	32.75	33.00
1,600	24,337	24,527	24,717	24,907	25,097
1,620	24,641	24,834	25,026	25,219	25,411
1,640	24,945	25,140	25,335	25,530	25,725
1,660	25,249	25,447	25,644	25,841	26,038
1,680	25,554	25,753	25,953	26,153	26,352
1,700	25,858	26,060	26,262	26,464	26,666
1,720	26,162	26,366	26,571	26,775	26,980
1,740	26,466	26,673	26,880	27,087	27,293
1,760	26,771	26,980	27,189	27,398	27,607

ที่มา : ฝ่ายวิจัย ASPS

### Spread ระหว่าง GFM20 – GFJ20



ที่มา : ฝ่ายวิจัย ASPS

### คำนวณกำไรขาดทุนของ Gold Futures

บัลลงกุนรายย่อย				
(ค่าธรรมเนียม 490.10 บาท/สัญญา/ข้าง)				
ราคาปิด	เปลี่ยนแปลง	กำไร	ค่าธรรมเนียม+	กำไร
future		(ขาดทุน)	VAT (บาท)	(ขาดทุน)สุทธิ
26,930.00	250.0	12,500	(1,049)	11,451
26,880.00	200.0	10,000	(1,049)	8,951
26,830.00	150.0	7,500	(1,049)	6,451
26,780.00	100.0	5,000	(1,049)	3,951
26,730.00	50.0	2,500	(1,049)	1,451
<b>26,680.00</b>	<b>0.0</b>	<b>-</b>	<b>(1,049)</b>	<b>(1,049)</b>
26,630.00	-50.0	(2,500)	(1,049)	(3,549)
26,580.00	-100.0	(5,000)	(1,049)	(6,049)
26,530.00	-150.0	(7,500)	(1,049)	(8,549)
26,480.00	-200.0	(10,000)	(1,049)	(11,049)
26,430.00	-250.0	(12,500)	(1,049)	(13,549)

ที่มา : ฝ่ายวิจัย ASPS

### คำนวณกำไรขาดทุนของ Mini Gold Futures

บัลลงกุนรายย่อย				
(ค่าธรรมเนียม 98.10 บาท/สัญญา/ข้าง)				
ราคาปิด	เปลี่ยนแปลง	กำไร	ค่าธรรมเนียม+	กำไร
future		(ขาดทุน)	VAT (บาท)	(ขาดทุน)สุทธิ
26,900.00	250.0	2,500	(210)	2,290
26,850.00	200.0	2,000	(210)	1,790
26,800.00	150.0	1,500	(210)	1,290
26,750.00	100.0	1,000	(210)	790
26,700.00	50.0	500	(210)	290
<b>26,650.00</b>	<b>0.0</b>	<b>-</b>	<b>(210)</b>	<b>(210)</b>
26,600.00	-50.0	(500)	(210)	(710)
26,550.00	-100.0	(1,000)	(210)	(1,210)
26,500.00	-150.0	(1,500)	(210)	(1,710)
26,450.00	-200.0	(2,000)	(210)	(2,210)
26,400.00	-250.0	(2,500)	(210)	(2,710)

ที่มา : ฝ่ายวิจัย ASPS