

กลยุทธ์การลงทุนอนุพันธ์

SET50 Futures:

สถานะ Short S50M20 ทุน 867 จุด ปิดรับกำไร 17 จุด คาด SET50 น่าจะผันผวนในกรอบแคบ รอบตัวเลข GDP Growth และการประชุม กนง. สัปดาห์หน้า Trading S50M20 กรอบ 850 – 863 จุด

SET50 Option:

เปิด Long S50M20P875 ได้ที่ทุน 39 จุด ปัจจุบันมีกำไร 3 จุด แนะนำถือต่อเป้าทำกำไรที่ 63 จุด (SET50=850) และให้ตั้ง Stop Profit ที่ทุน คาดว่า SET50 น่าจะผันผวนในกรอบแคบ

Single Stock Futures:

สถานะ Short AAVM20 ทุน 1.67 บาท มีกำไร 7.9% แนะนำถือต่อ เป้าทำกำไรที่ 1.54 บาท แต่ให้ Stop Profit ที่ทุน คาดผลประกอบการ 1H63ขาดทุนจะเป็นปัจจัยสร้างแรงกดดันต่อราคา

สถานะ Long ESSOM20 ทุน 5.50 บาท ปัจจุบันมีกำไร 3.28% แนะนำถือ เป้าทำกำไรที่ 6 บาท และให้ตั้ง Stop Profit ที่ทุน โดยประเมินว่าสถานการณ์ของโรงกลั่นได้ผ่านจุดต่ำสุดไปแล้ว

Gold Futures:

สถานะ Short GFM20 ทุน 26200 บาท ปิดผลขาดทุน 100 บาท ราคาที่ปรับขึ้นโดยไม่มีเหตุสนับสนุนที่ชัดเจน อาจนำมาซึ่งแรงขาย Trading GFM20 กรอบ 26260 – 26720 บาท (1720-1750\$)

สถานะของนักลงทุน

| | All Futures Long(Short) Position : Contract | | | Accumulated Long(Short) | | |
|-------------|---|---------|---------|-------------------------|---------|----------|
| | Long | Short | Net | 2 Days | 1 Weeks | 1 Months |
| Institution | 66,214 | 79,351 | -13,137 | -12,821 | 6,864 | 4,873 |
| Foreign | 75,400 | 60,483 | 14,917 | 10,199 | 36,569 | 87,623 |
| Retail | 131,397 | 133,177 | -1,780 | 2,622 | -43,433 | -92,496 |

| | SET50 Futures Long(Short) Position : Contract | | | Accumulated Long(Short) | | |
|-------------|---|--------|--------|-------------------------|---------|----------|
| | Long | Short | Net | 2 Days | 1 Weeks | 1 Months |
| Institution | 19,487 | 23,106 | -3,619 | -1,312 | 14,936 | 26,862 |
| Foreign | 45,419 | 42,299 | 3,120 | 3,451 | 6,756 | 1,634 |
| Retail | 65,307 | 64,808 | 499 | -2,139 | -21,692 | -28,496 |

| | Single Stock Futures Long(Short) Position : Contract | | | Accumulated Long(Short) | | |
|-------------|--|--------|---------|-------------------------|---------|----------|
| | Long | Short | Net | 2 Days | 1 Weeks | 1 Months |
| Institution | 41,216 | 51,295 | -10,079 | -12,831 | -12,915 | -23,743 |
| Foreign | 26,082 | 13,593 | 12,489 | 9,213 | 34,831 | 95,664 |
| Retail | 53,273 | 55,683 | -2,410 | 3,618 | -21,916 | -71,921 |

| | Metal Futures Long(Short) Position : Contract | | | Accumulated Long(Short) | | |
|-------------|---|-------|------|-------------------------|---------|----------|
| | Long | Short | Net | 2 Days | 1 Weeks | 1 Months |
| Institution | 2,310 | 2,139 | 171 | -922 | -1,388 | -3,334 |
| Foreign | 3,899 | 4,591 | -692 | -2,465 | -5,018 | -9,642 |
| Retail | 9,364 | 8,843 | 521 | 3,387 | 6,406 | 12,976 |

| | Call Option Long(Short) Position : Contract | | | Accumulated Long(Short) | | |
|-------------|---|-------|------|-------------------------|---------|----------|
| | Long | Short | Net | 2 Days | 1 Weeks | 1 Months |
| Institution | 139 | 18 | 121 | 177 | 362 | 467 |
| Foreign | 1 | 2 | -1 | -256 | -969 | -540 |
| Retail | 782 | 903 | -121 | -177 | -10 | -54 |

| | Put Option Long(Short) Position : Contract | | | Accumulated Long(Short) | | |
|-------------|--|-------|------|-------------------------|---------|----------|
| | Long | Short | Net | 2 Days | 1 Weeks | 1 Months |
| Institution | 53 | 160 | -107 | -263 | -523 | -122 |
| Foreign | 1 | 63 | -62 | -1,091 | -2,230 | -2,517 |
| Retail | 1,541 | 1,435 | 106 | 254 | 1,601 | 2,797 |

ที่มา : ฝ่ายวิจัย ASPS

วันศุกร์ที่ 15 พฤษภาคม พ.ศ. 2563

| | |
|------------------------------|------|
| SET50 Index Futures / Option | P. 2 |
| Single Stock Futures | P. 4 |
| Gold Futures | P. 7 |

*ภายใต้สภาวะที่ตลาดผันผวนกับความผันผวนสูง ทำให้การปรับกลยุทธ์ใน Derivative Talk ต้องสามารถดำเนินการได้อย่างรวดเร็วขึ้น ฝ่ายวิจัยฯ จึงได้มีการเพิ่มช่องทางติดตามคำแนะนำกลยุทธ์การซื้อขายระหว่างวันทำการผ่าน 2 ช่องทาง เพื่อให้ นักลงทุนสามารถปรับเปลี่ยนกลยุทธ์ได้มีประสิทธิภาพมากยิ่งขึ้น คือ

- 1.Application: ASP Smart
- 2.Telegram: ASIAPLUS GROUP (<http://bit.ly/TeleAsiaplusgroup>)

Derivatives Team เลขทะเบียน นักวิเคราะห์

| | |
|--------------------------------|---------------------|
| เกศกิติ์ ทวีธรรส | 004132 |
| ประสิทธิ์ รัตนกิจนถ, CISA, CFA | 025917 |
| วอลพรรณ น้อยธัญกร | 019994 |
| เชานชัย พันธนาทิจ | 064045 |
| ธนัฐธ ภัทเทตร | ผู้ช่วยนักวิเคราะห์ |

ข้อมูลในเอกสารฉบับนี้ รวบรวมมาจากแหล่งข้อมูลที่น่าเชื่อถือ อย่างไรก็ตาม บริษัทหลักทรัพย์ เอเชีย พลัส จำกัด ไม่สามารถที่จะยืนยันหรือรับรองความถูกต้องของข้อมูลเหล่านี้ได้ ไม่ว่าประการใดๆ บทวิเคราะห์ในเอกสารนี้ จัดทำขึ้นโดยอ้างอิงหลักเกณฑ์ทางวิชาการเกี่ยวกับหลักการวิเคราะห์ และมีได้เป็นการชี้แนะ หรือเสนอแนะให้ซื้อหรือขายหลักทรัพย์ใดๆ การตัดสินใจซื้อหรือขายหลักทรัพย์ใดๆ ของผู้อ่าน ไม่ว่าจะเกิดจากการอ่านบทความในเอกสารนี้หรือไม่ก็ตาม ล้วนเป็นผลจากการใช้วิจารณญาณของผู้อ่าน โดยไม่มีส่วนเกี่ยวข้องกับหรือพันธะผูกพันใดๆ กับ บริษัทหลักทรัพย์ เอเชีย พลัส จำกัด ไม่ว่ากรณีใด

SET50 Overview

ตลาดหุ้นสหรัฐเวลานี้แกว่งผันผวนแรงกล้าคือปรับลงในช่วงแรก -2% ตอรับการรายงานตัวเลข Jobless Claim ที่เพิ่มขึ้นมากกว่าคาดที่ 2.98 ล้านราย (รวม 8 สัปดาห์เพิ่มขึ้น 36.5 ล้านราย) แต่อย่างไรก็ตามได้แรงหนุนจากหุ้นกลุ่มพลังงานที่ฟื้นตัวตามทิศทางราคาน้ำมันดิบ WTI ที่ปรับขึ้น 8.98% หนุน Dow Jones ปิดบวก 1.6% หลังการรายงานคาดการณ์จากสำนักงานพลังงานสากล (IEA) ถึงสต็อกน้ำมันดิบทั่วโลกจะลดลง 5.5 mbpd ในช่วงครึ่งปีหลังจากการทยอยฟื้นกลับมาเปิดธุรกิจหลายประเทศ สถานการณ์ดังกล่าวเป็นบวกต่อหุ้นกลุ่มพลังงานและปิโตรฯซึ่งจะช่วยหนุน SET50 Index ในวันนี้ ขณะที่ในประเทศจำนวนผู้ติดเชื้อ COVID-19 วนนี้เพิ่มขึ้นเพียง 1 ราย ทำให้แผนการคลายล็อกดาวน์ 2 เป็นตามเดิมในวันที่ 17 พ.ค.63 ซึ่งคาดว่าหุ้นในกลุ่มห้างสรรพสินค้า กลุ่มค้าปลีกวัสดุก่อสร้างจะได้ประโยชน์ แต่ทั้งนี้ต้องติดตามการประชุม ศบค. เพื่อสรุปแนวทางที่ชัดเจนในวันนี้อีกครั้ง สภาพแวดล้อมที่เป็นบวกข้างต้นคาด SET50 Index ฟื้นตัวขึ้นได้ แต่อย่างไรก็ตามคาดการณ์การขึ้นยังไม่มากจากข้อจำกัดทางด้าน Valuation และการรอติดตามตัวเลข GDP Growth 1Q63 บ้านเราในสัปดาห์หน้าคาดว่าอยู่ในช่วง -2% ถึง -7% หรือเฉลี่ยอยู่ที่ 3.5% และการประชุม กนง.ในสัปดาห์หน้า วันนี้จึงคาด SET50 Index จะแกว่งผันผวนในกรอบ 850 – 865 จุด

SET50 Index Futures

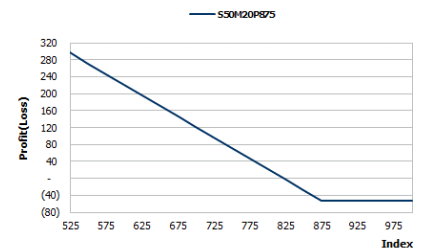
Direction Trading: สถานะ Short S50M20 ทุน 867 จุด ปิดรับกำไร 17 จุด คาด SET50 น่าจะผันผวนในกรอบแคบ รอตัวเลข GDP Growth และการประชุม กนง. สัปดาห์หน้า Trading S50M20 กรอบ 850 – 863 จุด

Spread Trading: Spread ระหว่าง S50U20-S50M20 ปัจจุบันอยู่ที่ -6.50 จุด ซึ่งใกล้เคียงกับค่าทางทฤษฎีที่ -5.56 จุด จึงแนะนำ Wait & See หลังจาก Spread ไม่กว้างมากพอที่จะทำกำไร

SET50 Option : เปิด Long S50M20P875 ได้ที่ทุน 39 จุด ปัจจุบันมีกำไร 3 จุด แนะนำถือต่อเข้าทำกำไรที่ 63 จุด (SET50=850) และให้ตั้ง Stop Profit ที่ทุน คาดว่า SET50 น่าจะผันผวนในกรอบแคบ

| | SET50 | S50M20 | S50U20 |
|---------|-------|--------|--------|
| แนวรับ | 855 | 850 | 845 |
| แนวต้าน | 870 | 860 | 855 |

* ภายใต้สภาวะที่ตลาดผันผวนกับความผันผวนสูง ฝ่ายวิจัยฯจึงได้มีการเพิ่มช่องทางติดตามคำแนะนำกลยุทธ์การซื้อขายระหว่างวันผ่าน 2 ช่องทาง คือ
 1.Application: ASP Smart
 2.Telegram: ASIPLUS GROUP
 (<http://bit.ly/TeleAsiaplusgroup>)



หมายเหตุ : ตัวคูณดัชนีเท่ากับ 200 บาท ต่อ 1 จุดของดัชนี

| | Last | 1Yr Hist. Volatility | 2Week Hist. Volatility |
|--------------------|--------|----------------------|------------------------|
| SET50 Index | 867.36 | 30.4809 | 22.2972 |

Call Option

| | Premium | Chg | Break Even | Intrinsic Value | Time Value | All-in-Premium | Theory Price | Volume | Open Interest | Implied Volatility | Delta | Effective Gearing | Time Decay |
|-------------------|---------|-------|------------|-----------------|------------|----------------|--------------|--------|---------------|--------------------|-------|-------------------|------------|
| S50M20C900 | 20.00 | -3.00 | > 920 | 0.00 | 20.00 | 0.06 | 58.37 | 173 | 1379 | 27.94 | 0.36 | 15.50 | 0.06 |
| S50M20C875 | 29.20 | -3.30 | > 904.2 | 0.00 | 29.20 | 0.04 | 68.57 | 123 | 885 | 27.51 | 0.47 | 13.89 | 0.04 |
| S50M20C850 | 42.00 | -5.00 | > 892 | 17.36 | 24.64 | 0.03 | 80.09 | 54 | 2239 | 30.43 | 0.58 | 11.92 | 0.03 |
| S50M20C825 | 63.60 | -3.80 | > 888.6 | 42.36 | 21.24 | 0.02 | 92.97 | 9 | 1220 | 31.71 | 0.68 | 9.22 | 0.02 |
| S50M20C800 | 80.00 | -2.60 | > 880 | 67.36 | 12.64 | 0.01 | 107.26 | 7 | 1252 | 33.44 | 0.76 | 8.19 | 0.01 |

Put Option

| | Premium | Chg | Break Even | Intrinsic Value | Time Value | All-in-Premium | Theory Price | Volume | Open Interest | Implied Volatility | Delta | Effective Gearing | Time Decay |
|-------------------|---------|-------|------------|-----------------|------------|----------------|--------------|--------|---------------|--------------------|-------|-------------------|------------|
| S50M20P900 | 55.30 | 0.30 | < 844.7 | 32.64 | 22.66 | -0.03 | 94.31 | 16 | 800 | 28.87 | -0.64 | -10.35 | -0.03 |
| S50M20P875 | 41.50 | 0.80 | < 833.5 | 7.64 | 33.86 | -0.04 | 79.52 | 52 | 517 | 27.75 | -0.54 | -11.39 | -0.04 |
| S50M20P850 | 28.60 | -0.60 | < 821.4 | 0.00 | 28.60 | -0.05 | 66.06 | 68 | 1450 | 29.51 | -0.42 | -12.34 | -0.05 |
| S50M20P825 | 22.00 | -0.10 | < 803 | 0.00 | 22.00 | -0.07 | 53.96 | 107 | 1591 | 31.69 | -0.32 | -12.06 | -0.07 |
| S50M20P800 | 16.30 | -0.60 | < 783.7 | 0.00 | 16.30 | -0.10 | 43.26 | 346 | 1707 | 34.63 | -0.25 | -12.08 | -0.10 |

ที่มา : ฝ่ายวิจัย ASPS

ภาพรวมการซื้อขาย SET50 Index

| UNDERLYING | Close | Chg | %Chg | สรุปการซื้อขาย |
|------------|--------|-------|--------|----------------|
| SET50 | 867.36 | -5.24 | -0.60% | 13/05/2020 |

| Symbol | Settle | Chg | %Chg | Vol. | OI | OI Chg |
|--------|--------|-------|-------|---------|---------|--------|
| S50J20 | 845.90 | -11.0 | -1.3% | 66 | 121 | 0 |
| S50K20 | 864.90 | -5.1 | -0.6% | 14 | 125 | -9 |
| S50M20 | 863.60 | -4.0 | -0.5% | 119,610 | 255,120 | 3,849 |
| S50U20 | 857.00 | -4.2 | -0.5% | 8,238 | 17,086 | -82 |
| S50Z20 | 856.00 | -3.9 | -0.5% | 1,481 | 5,726 | -42 |
| S50H21 | 851.90 | -3.2 | -0.4% | 867 | 1,729 | 18 |

| | SET50 Futures Long(Short) : สัญญา | | | สะสม Long(Short) | | |
|----------|-----------------------------------|--------|--------|------------------|-----------|---------|
| | Long | Short | Net | 2 วัน | 2 สัปดาห์ | QTD |
| สถาบัน | 19,487 | 23,106 | -3,619 | -1,312 | 18,414 | -73,988 |
| ต่างชาติ | 45,419 | 42,299 | 3,120 | 3,451 | -3,348 | 140,898 |
| รวมย่อย | 65,307 | 64,808 | 499 | -2,139 | -15,066 | -66,910 |

ที่มา : ฝ่ายวิจัย ASPS

คาดการณ์ Spread ณ สิ้นเดือนจาก ASPS Model

| | เป้าหมาย Spread ซีเรียล - ซีเรียล | | | | | |
|--------|-----------------------------------|-----------------------|------------------------|-----------------------|-----------------------|-----------------------|
| | S50J20 ณ 29 เม.ย.63 | S50K20 ณ 28 พ.ค.63 | S50M20 ณ 29 มิ.ย.63 | S50N20 ณ 30 ก.ค.63 | S50Q20 ณ 28 ส.ค.63 | S50U20 ณ 29 ก.ย.63 |
| S50J20 | | | | | | |
| S50K20 | -1.60 | | | | | |
| S50M20 | -1.32 | 0.28 | | | | |
| S50N20 | -1.47 | 0.13 | -0.15 | | | |
| S50Q20 | -5.84 | -4.23 | -4.52 | -4.37 | | |
| S50U20 | -6.88 | -5.28 | -5.56 | -5.41 | -1.04 | |

*สมมติฐานอัตราดอกเบี้ยนโยบายระหว่าง มิ.ย. - ก.ย. 63 เท่ากับ 0.5%

ที่มา : ฝ่ายวิจัย ASPS

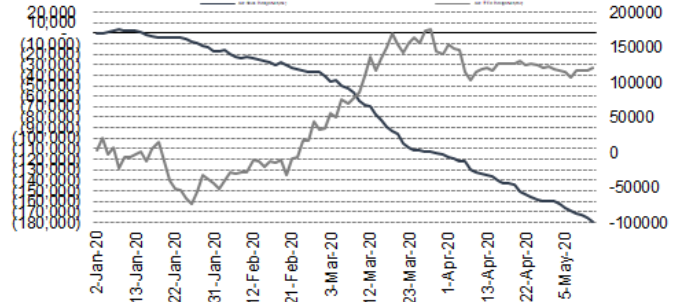
คำนวณกำไรขาดทุนของ SET50 Futures

| นักลงทุนรายย่อย (ค่าธรรมเนียม 87.10 บาท/สัญญา/ข้าง) | | | | | |
|--|-----------------------|------------------|----------------------------|-----------------------|--|
| ราคาปิด Futures | chg (จุด) เทียบกับ | กำไร (ขาดทุน) | ค่าธรรมเนียม+ VAT (บาท) | กำไร (ขาดทุน)สุทธิ | |
| 868.60 | 5.0 | 1,000 | (186) | 814 | |
| 867.60 | 4.0 | 800 | (186) | 614 | |
| 866.60 | 3.0 | 600 | (186) | 414 | |
| 865.60 | 2.0 | 400 | (186) | 214 | |
| 864.60 | 1.0 | 200 | (186) | 14 | |
| 863.60 | 0.0 | 0.0 | (186) | (186) | |
| 862.60 | -1.0 | (200) | (186) | (386) | |
| 861.60 | -2.0 | (400) | (186) | (586) | |
| 860.60 | -3.0 | (600) | (186) | (786) | |
| 859.60 | -4.0 | (800) | (186) | (986) | |
| 858.60 | -5.0 | (1,000) | (186) | (1,186) | |

ที่มา : ฝ่ายวิจัย ASPS

ความสัมพันธ์สถานะของนักลงทุนต่างประเทศในตราสารทุน

และ SET50 Futures



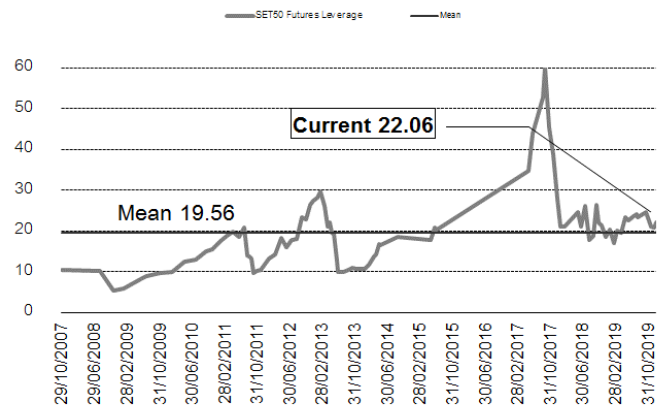
ที่มา : ฝ่ายวิจัย ASPS

SET50 ที่ระดับค่า PER ต่างๆ

| SET 50 Sensitivity | | | | | | | |
|--------------------|----------|-----------|-----------|----------|-----------|----------|----------|
| (ค่า) | ม.ค. 62E | มี.ค. 62E | เม.ย. 62E | พ.ค. 62E | มิ.ย. 62E | ก.ย. 62E | ธ.ค. 62E |
| PER 15.5 | 898 | 870 | 857 | 843 | 830 | 789 | 748 |
| PER 16 | 926 | 899 | 885 | 871 | 857 | 815 | 773 |
| PER 16.5 | 955 | 927 | 912 | 898 | 883 | 840 | 797 |
| PER 17 | 984 | 955 | 940 | 925 | 910 | 866 | 821 |
| PER 17.5 | 1,013 | 983 | 967 | 952 | 937 | 891 | 845 |
| PER 18 | 1,042 | 1,011 | 995 | 979 | 964 | 916 | 869 |
| PER 18.5 | 1,071 | 1,039 | 1,023 | 1,007 | 990 | 942 | 893 |
| PER 19 | 1,100 | 1,067 | 1,050 | 1,034 | 1,017 | 967 | 918 |

ที่มา : ฝ่ายวิจัย ASPS

ระดับ Leverage ของ SET50 Futures



ที่มา : Thailand Clearing House, ฝ่ายวิจัย ASPS

Single Stock Futures

Long ESSOM20

เชื่อว่าราคาจะได้อานิสงส์จากรัฐบาลลดภาษีเงินได้ในหลายพื้นที่ หนุน Demand การใช้น้ำมันที่สูงขึ้นซึ่งจะเป็นบวกต่อทิศทางค่าการกลั่น นอกจากนี้แนวโน้มราคาน้ำมันในตลาดโลกเริ่มฟื้นตัวอย่างต่อเนื่องหลังจากที่เคยอ่อนตัวไปทำจุดต่ำสุดในเดือน มี.ค.63 จะลดความเสี่ยงของการเกิด Stock Loss ในช่วงที่เหลือของปีและเป็นบวกต่อทิศทางผลประกอบการตั้งแต่ 2Q63 เป็นต้นไป

ส่วนภาพทางเทคนิค ราย 60 นาที แนวโน้มในกรอบ Uptrend Channel โดยล่าสุดทำลักษณะการ Throw Back ลงมาทดสอบแนวต้านเดิมที่ 5.45 บาท หากยืนได้จะเป็นการยก Low ขึ้น ได้ต่อ เป็นสัญญาณบวกทางเทคนิค มีโอกาสขึ้นไปทดสอบกรอบบนที่ 6.25 บาทได้ในระยะถัดไป

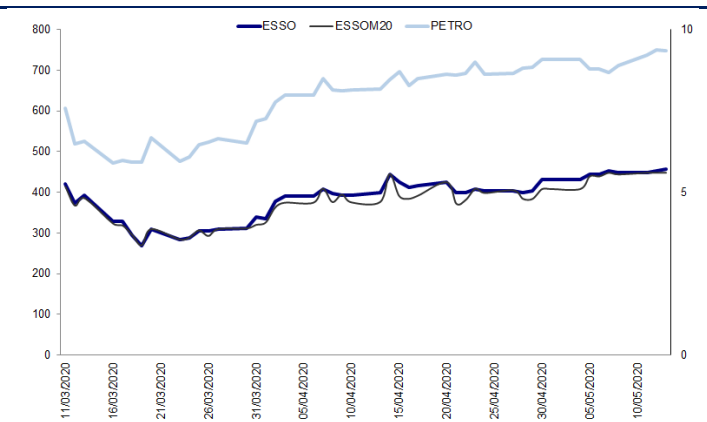
กลยุทธ์การลงทุน

สถานะ Long ESSOM20 ทุน 5.50 บาท ปัจจุบันมีกำไร 3.28% แนะนำถือ เบ้าทำกำไรที่ 6 บาท และให้ตั้ง Stop Profit ที่ทุน

| Future | | | | | | | | Underlying | | | |
|---------|--------------|-------|------------------|-----|-----|-----------|----------|------------|---------|---------|----------------|
| Future | Settle Price | Basis | ASP Theory Price | Vol | OI | OI Change | Leverage | Upside | PER 62F | PBV 62F | EPS GROWTH 62F |
| ESSOM20 | 5.60 | -0.10 | 5.71 | 732 | 575 | -215 | 3.75 | | | | |

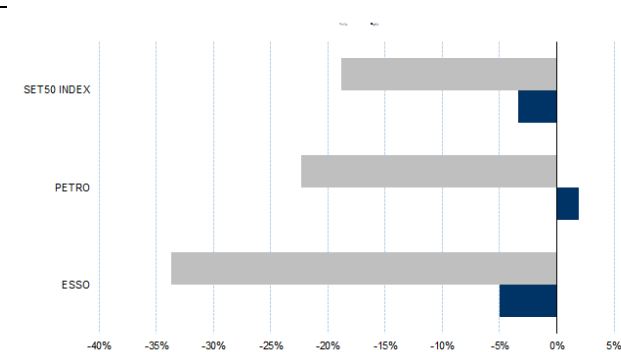
ที่มา : ฝ่ายวิจัย ASPS

Historical Price



ที่มา : ฝ่ายวิจัย ASPS

Historical Return



ที่มา : ฝ่ายวิจัย ASPS

คำนวณกำไรขาดทุนของ Stock Futures

| บิลลงทุนรายย่อย | | | | | |
|-----------------|------------------------|---------------|-------------------------|--------------------|------|
| ราคาปิด future | chg (จุด) เทียบกับราคา | กำไร (ขาดทุน) | ค่าธรรมเนียม +VAT (บาท) | กำไร (ขาดทุน)สุทธิ | กำไร |
| 6.10 | 0.5 | 500 | 2.16 | 498 | ↑ |
| 6.00 | 0.4 | 400 | 2.16 | 398 | |
| 5.90 | 0.3 | 300 | 2.16 | 298 | |
| 5.80 | 0.2 | 200 | 2.16 | 198 | |
| 5.70 | 0.1 | 100 | 2.16 | 98 | |
| 5.60 | 0.0 | - | 2.16 | (2) | |
| 5.50 | -0.1 | (100) | 2.16 | (102) | ↓ |
| 5.40 | -0.2 | (200) | 2.16 | (202) | |
| 5.30 | -0.3 | (300) | 2.16 | (302) | |
| 5.20 | -0.4 | (400) | 2.16 | (402) | |
| 5.10 | -0.5 | (500) | 2.16 | (502) | |

ที่มา : ฝ่ายวิจัย ASPS

Technical Chart



ที่มา : ฝ่ายวิจัย ASPS

Single Stock Futures

Short AAVM20

เชื่อว่าราคาหุ้นจะฟื้นตัวขึ้นบ้างจึงชงยาวจากกรอบกลับมาเปิดบริการเที่ยวบินในประเทศบางส่วน ไปแล้วรวมทั้งมาตรการเว้นระยะห่าง (Social distancing) ในการขนส่งผู้โดยสาร แบบนั่งที่เว้นที่ ยังส่งผลต่อ Load factor คาดส่งผลกระทบต่อรายได้ในระยะกลางถึงยาว ประกอบกับยังไม่มีปัจจัยอะไรใหม่ๆเข้ามาขับเคลื่อนในระยะสั้น ทั้งนี้ฝ่ายวิจัยประเมิน FV ไว้ที่ 1.00 บาท Downside 42%

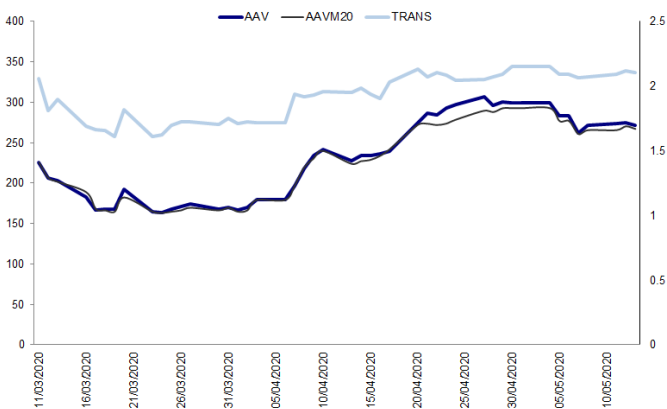
ส่วนภาพทางเทคนิค ภาพรายวัน ราคาหลุดเส้น EMA 10 วันลงมา พร้อมทั้งปิดเป็นแท่งเทียนแดงยาว สะท้อนภาพการถดถอยตัวลง ประเมินว่ามีโอกาสลงไปปรับฐานบริเวณแนวรับเส้น EMA 25 วัน ที่ 1.59 บาทได้ ขณะที่ RSI เริ่มถดถอยตัวลงหลังจากเข้าสู่เขต Overbought สนับสนุนการปรับตัวลงของราคากลยุทธ์การลงทุน

สถานะ Short AAVM20 ทุน 1.67 บาท มีกำไร 7.9% แนะนำถือต่อ เป้าทำกำไรที่ 1.54 บาท แต่ให้ Stop Profit ที่ทุน

| Future | | | | | | | | Underlying | | | |
|--------|--------------|-------|------------------|-----|------|-----------|----------|------------|---------|---------|----------------|
| Future | Settle Price | Basis | ASP Theory Price | Vol | OI | OI Change | Leverage | Upside | PER 62F | PBV 62F | EPS GROWTH 62F |
| AAVM20 | 1.67 | -0.03 | 1.70 | 182 | 8267 | 59 | 4.47 | -41.31% | 52.89 | 0.46 | -107.24% |

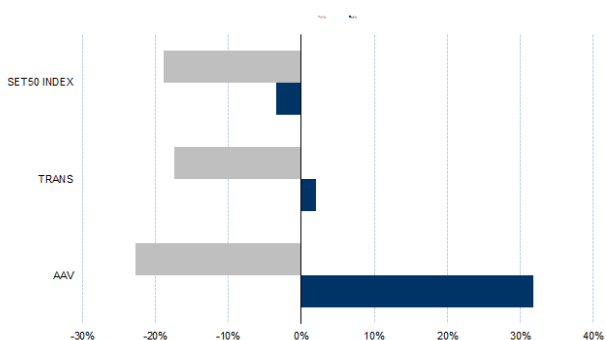
ที่มา : ฝ่ายวิจัย ASPS

Historical Price



ที่มา : ฝ่ายวิจัย ASPS

Historical Return



ที่มา : ฝ่ายวิจัย ASPS

คำนวณกำไรขาดทุนของ Stock Futures

| ราคาปิด future | นักลงทุนรายย่อย | | | |
|----------------|---------------------------|------------|-------------------------|-----------------|
| | chg (จุด) เทียบกับราคาปิด | กำไร (บาท) | ค่าธรรมเนียม +VAT (บาท) | กำไรสุทธิ (บาท) |
| 2.67 | -1.00 | (1,000) | 0.94 | (1,001) |
| 2.47 | -0.80 | (800) | 0.94 | (801) |
| 2.27 | -0.60 | (600) | 0.94 | (601) |
| 2.07 | -0.40 | (400) | 0.94 | (401) |
| 1.87 | -0.20 | (200) | 0.94 | (201) |
| 1.67 | 0.00 | - | 0.94 | (1) |
| 1.47 | 0.20 | 200 | 0.94 | 199 |
| 1.27 | 0.40 | 400 | 0.94 | 399 |
| 1.07 | 0.60 | 600 | 0.94 | 599 |
| 0.87 | 0.80 | 800 | 0.94 | 799 |
| 0.67 | 1.00 | 1,000 | 0.94 | 999 |

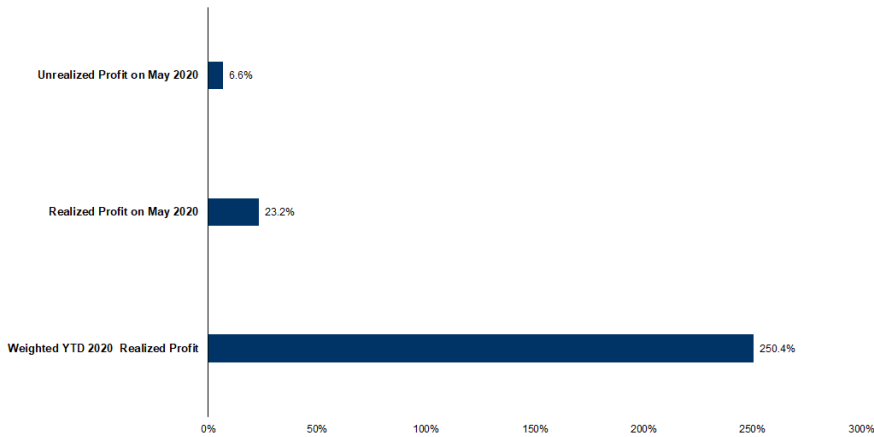
ที่มา : ฝ่ายวิจัย ASPS

Technical Chart



ที่มา : ฝ่ายวิจัย ASPS

Tracking Performance



หมายเหตุ: การคำนวณผลตอบแทนจะใช้ราคาปิดในวันปิดตลาดเทียบกับราคาปิดล่าสุด เป็นผลตอบแทนสะสมจนกว่าจะถึงวันที่ยังมีข้อมูลราคาปิดล่าสุด

ที่มา : ฝ่ายวิจัย ASPS

Top 20 Most Active Volume

Top 20 Most Active Volume

| No. | Future | Settle Price | Basis | ASP Theory Price | Vol | OI | OI Change | Leverage | Resistance | Support |
|-----|-----------|--------------|-------|------------------|-------|-------|-----------|----------|------------|---------|
| 1 | PRMM20 | 6.10 | -0.40 | 6.38 | 10018 | 17135 | -4999 | 4.62 | 6.85 | 6.05 |
| 2 | BANPUM20 | 6.54 | -0.01 | 6.32 | 8779 | 6708 | -4140 | 2.57 | 6.38 | 5.77 |
| 3 | TRUEM20 | 3.22 | 0.00 | 3.23 | 7803 | 16893 | -2005 | 4.71 | 3.28 | 3.18 |
| 4 | WHAM20 | 2.87 | 0.01 | 2.82 | 5199 | 10455 | 1975 | 4.43 | 2.89 | 2.69 |
| 5 | IRPCM20 | 2.88 | 0.00 | 2.88 | 3996 | 10750 | -1097 | 5.05 | 2.85 | 2.63 |
| 6 | STAM20 | 15.30 | -0.30 | 15.30 | 3137 | 2106 | -96 | 5.40 | 14.66 | 12.55 |
| 7 | TBM20X | 0.93 | 0.00 | 0.92 | 2654 | 7544 | -2537 | 3.20 | 0.95 | 0.92 |
| 8 | KCEM20 | 16.53 | 0.03 | 16.53 | 2622 | 1197 | 187 | 2.86 | 17.46 | 15.59 |
| 9 | BLANDM20 | 1.09 | 0.01 | 1.08 | 1789 | 11368 | 1293 | 4.74 | 1.09 | 1.05 |
| 10 | SIRIM20 | 0.74 | -0.01 | 0.75 | 1737 | 38589 | 1430 | 4.93 | 0.77 | 0.72 |
| 11 | HMPROM20 | 14.00 | 0.00 | 14.02 | 1675 | 1204 | -442 | 4.33 | 14.20 | 13.36 |
| 12 | JASM20 | 3.80 | -0.10 | 3.91 | 1503 | 15478 | 1499 | 4.67 | 4.12 | 3.73 |
| 13 | TKNM20 | 7.50 | -0.55 | 8.06 | 1502 | 2063 | 1500 | 4.71 | 7.69 | 6.89 |
| 14 | CPALLM20 | 71.60 | -0.15 | 70.75 | 1499 | 2950 | 622 | 8.82 | 74.29 | 67.30 |
| 15 | CBGM20 | 85.88 | -0.37 | 86.39 | 1391 | 2759 | -1202 | 4.83 | 85.68 | 76.48 |
| 16 | PSLM20 | 3.27 | -0.07 | 3.35 | 1100 | 2593 | -1047 | 2.84 | 3.71 | 2.92 |
| 17 | VGIM20 | 8.48 | 0.13 | 8.36 | 1023 | 46 | -1001 | 5.23 | 8.74 | 7.52 |
| 18 | APM20 | 4.77 | 0.07 | 4.32 | 1022 | 1834 | -1015 | 3.25 | 4.98 | 4.65 |
| 19 | AMATAM20 | 12.58 | -0.12 | 12.49 | 1021 | 1594 | -596 | 3.80 | 12.73 | 11.90 |
| 20 | GUNKULM20 | 2.70 | -0.08 | 2.65 | 1009 | 2280 | -1000 | 6.65 | 2.72 | 2.51 |

ที่มา : ฝ่ายวิจัย ASPS

Gold Futures

ราคาทองคำตลาดสหรัฐเมื่อคืน ดิดตัวขึ้น 15.9 เหรียญฯ หรือ 0.93% ปิดอยู่ที่ 1,731 เหรียญฯ ถือเป็นระดับสูงสุดในรอบ 3 สัปดาห์ แม้ค่าเงินดอลลาร์คงแข็งค่า ทำให้ Dollar Index ขยับขึ้นมา 0.2% ปิดที่ระดับ 100.47 จุด และตลาดหุ้นดาวโจนส์สหรัฐปิดบวกไป 377.37 จุด หรือ 1.62% อย่างไรก็ตาม นักลงทุนบางส่วนยังคงเข้าซื้อทองคำในฐานะสินทรัพย์ปลอดภัย จากความกังวลเรื่องความอ่อนแอทางเศรษฐกิจโลกและความตึงเครียดการค้ารอบใหม่ระหว่างสหรัฐและจีน โดยกองทุน SPDR เข้าซื้อทองคำติดต่อกันเป็นวันที่ 3 อีก 12.58 ตัน ทำให้ล่าสุดมีสถานะการถือครองทองคำรวม 1,104.72 ตัน สูงสุดในรอบ 7 ปี สำหรับวันนี้ ต้องติดตามการเปิดเผยข้อมูลเศรษฐกิจของสหรัฐ ได้แก่ ยอดค้าปลีก, ดัชนีภาคการผลิต, การผลิตภาคอุตสาหกรรม และความเชื่อมั่นผู้บริโภคเป็นต้น ซึ่งจะบ่งชี้ผลกระทบต่อเศรษฐกิจจากไวรัสโควิด-19 และจะมีผลต่อการเคลื่อนไหวของตลาดหุ้นและตลาดทองคำ

Gold Futures

| FUTURES | Last | Chg | %Chg | Vol | OI | OI Chg |
|---------|--------|-----|------|-----|-----|--------|
| GFM20 | 26,220 | 250 | 0.96 | 16 | 676 | 8 |
| GFQ20 | 26,200 | 160 | 0.61 | 13 | 323 | 7 |
| GFV20 | 26,260 | 140 | 0.54 | 2 | 44 | 1 |

Mini Gold Futures

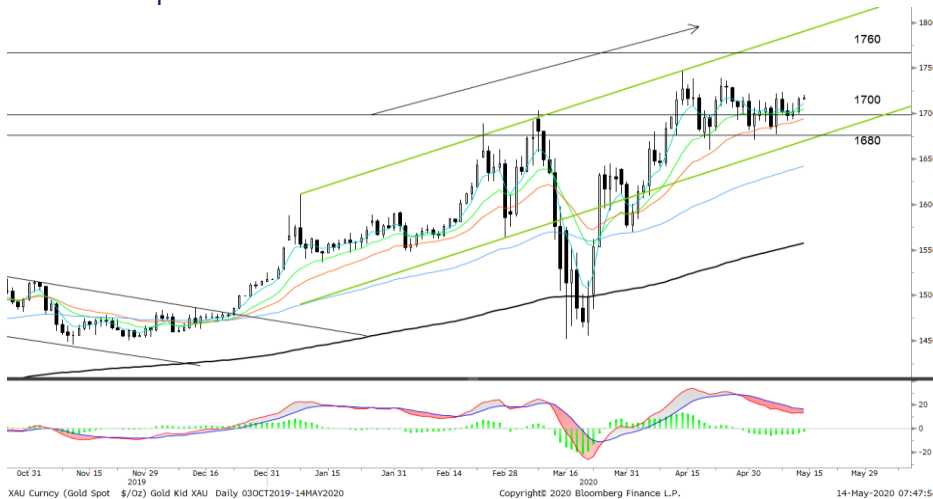
| FUTURES | Last | Chg | %Chg | Vol | OI | OI Chg |
|---------|--------|-----|------|-------|-------|--------|
| GF10M20 | 26,210 | 230 | 0.81 | 1,846 | 9,077 | 9 |
| GF10Q20 | 26,290 | 250 | 0.84 | 470 | 6,535 | 181 |
| GF10V20 | 26,360 | 220 | 0.80 | 276 | 1,935 | 62 |

กลยุทธ์การลงทุน

ราคาทองคำ GFM20 เมื่อคืน ปรับเพิ่มขึ้น 260 บาท ปิดที่ 26,480 บาท (เทียบเท่า 1,734.4 เหรียญฯ) ทำให้นักลงทุนที่มีสถานะ Short GFM20 ต้นทุนเฉลี่ย 26,200 บาท ทำการปิดสถานะ ณ จุด Cut Loss และรับรู้ผลขาดทุนไป 100 บาท สำหรับกลยุทธ์วันนี้ แม้ราคาดีดตัวขึ้น แต่ยังคงมีความผันผวน ทำให้ฝ่ายวิจัยไม่แนะนำให้นักลงทุนมีสถานะลงทุนข้ามวันหยุดในช่วงสุดสัปดาห์นี้ จึงแนะนำให้ Trading บริเวณ 1,720-1,750 เหรียญฯ เทียบเท่า 26,260-26,720 บาท และกำหนดจุด cut loss 100 บาทจากทุน เพื่อป้องกันความเสี่ยง หากราคาทองคำเคลื่อนไหวผิดจากคาด

หมายเหตุ : ราคาปิดของ Gold Futures (Night Session) Settle ณ เวลา 22.00 น. และปริมาณการซื้อขายเกิดขึ้นในช่วงเวลา 19.30-22.30 น.
ที่มา : ฝ่ายวิจัย ASPS

เทคนิก Gold Spot



ที่มา : ฝ่ายวิจัย ASPS

GOLD Technical: ราคาทองคำ ฟันตัวขึ้นแรง ปิดเป็นแท่งเทียนเขียวเต็มแท่ง หลังจากลงมาทดสอบแนวรับที่ \$1680 ประเมินว่ามีโอกาสปรับตัวขึ้นต่อ โดยมีด่านถัดไปที่ High บริเวณ \$1730 ขณะที่ MACD เคลื่อนที่เหนือแกนศูนย์ สนับสนุนการปรับตัวขึ้นของราคา

ASPS Gold Valuation Matrix (เหรียญ/กรอยออนซ์)

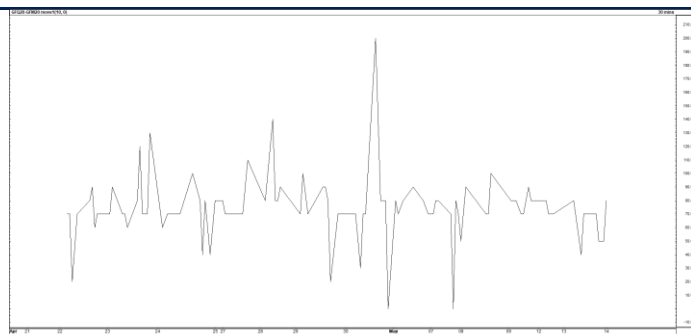
| | ← | | ดอลลาร์ค่า Dollar Index | | | | | → | | | | |
|--------------------|----------|----------|-------------------------|----------|----------|----------|----------|----------|----------|----------|----------|----------|
| | 93 | 94 | 95 | 96 | 97 | 98 | 99 | 100 | 101 | 102 | 103 | |
| Nymex (USD/Barrel) | 40 | 1,617.66 | 1,589.21 | 1,560.76 | 1,532.31 | 1,503.86 | 1,475.41 | 1,446.96 | 1,418.52 | 1,390.07 | 1,361.62 | 1,333.17 |
| | 43 | 1,616.71 | 1,588.26 | 1,559.81 | 1,531.36 | 1,502.91 | 1,474.47 | 1,446.02 | 1,417.57 | 1,389.12 | 1,360.67 | 1,332.22 |
| | 46 | 1,615.76 | 1,587.31 | 1,558.86 | 1,530.42 | 1,501.97 | 1,473.52 | 1,445.07 | 1,416.62 | 1,388.17 | 1,359.72 | 1,331.28 |
| | 49 | 1,614.82 | 1,586.37 | 1,557.92 | 1,529.47 | 1,501.02 | 1,472.57 | 1,444.12 | 1,415.67 | 1,387.23 | 1,358.78 | 1,330.33 |
| | 52 | 1,613.87 | 1,585.42 | 1,556.97 | 1,528.52 | 1,500.07 | 1,471.62 | 1,443.18 | 1,414.73 | 1,386.28 | 1,357.83 | 1,329.38 |
| | 55 | 1,612.92 | 1,584.47 | 1,556.02 | 1,527.57 | 1,499.13 | 1,470.68 | 1,442.23 | 1,413.78 | 1,385.33 | 1,356.88 | 1,328.43 |
| | 58 | 1,611.97 | 1,583.53 | 1,555.08 | 1,526.63 | 1,498.18 | 1,469.73 | 1,441.28 | 1,412.83 | 1,384.38 | 1,355.94 | 1,327.49 |
| | 61 | 1,611.03 | 1,582.58 | 1,554.13 | 1,525.68 | 1,497.23 | 1,468.78 | 1,440.33 | 1,411.89 | 1,383.44 | 1,354.99 | 1,326.54 |
| | 64 | 1,610.08 | 1,581.63 | 1,553.18 | 1,524.73 | 1,496.28 | 1,467.84 | 1,439.39 | 1,410.94 | 1,382.49 | 1,354.04 | 1,325.59 |
| | 67 | 1,609.13 | 1,580.68 | 1,552.24 | 1,523.79 | 1,495.34 | 1,466.89 | 1,438.44 | 1,409.99 | 1,381.54 | 1,353.09 | 1,324.65 |
| | 70 | 1,608.19 | 1,579.74 | 1,551.29 | 1,522.84 | 1,494.39 | 1,465.94 | 1,437.49 | 1,409.04 | 1,380.60 | 1,352.15 | 1,323.70 |
| 73 | 1,607.24 | 1,578.79 | 1,550.34 | 1,521.89 | 1,493.44 | 1,464.99 | 1,436.55 | 1,408.10 | 1,379.65 | 1,351.20 | 1,322.75 | |

การแปลงราคาทองคำให้เป็นบาท

| GOLD Londin AM (USD/Ounce) | FX (บาท/ USD) | | | | |
|------------------------------|-----------------|--------|--------|--------|--------|
| | 32.00 | 32.25 | 32.50 | 32.75 | 33.00 |
| 1,600 | 24,337 | 24,527 | 24,717 | 24,907 | 25,097 |
| 1,620 | 24,641 | 24,834 | 25,026 | 25,219 | 25,411 |
| 1,640 | 24,945 | 25,140 | 25,335 | 25,530 | 25,725 |
| 1,660 | 25,249 | 25,447 | 25,644 | 25,841 | 26,038 |
| 1,680 | 25,554 | 25,753 | 25,953 | 26,153 | 26,352 |
| 1,700 | 25,858 | 26,060 | 26,262 | 26,464 | 26,666 |
| 1,720 | 26,162 | 26,366 | 26,571 | 26,775 | 26,980 |
| 1,740 | 26,466 | 26,673 | 26,880 | 27,087 | 27,293 |
| 1,760 | 26,771 | 26,980 | 27,189 | 27,398 | 27,607 |

ที่มา : ฝ่ายวิจัย ASPS

Spread ระหว่าง GFM20 – GFJ20



ที่มา : ฝ่ายวิจัย ASPS

คำนวณกำไรขาดทุนของ Gold Futures

| บัลลงทอนรายย่อย | | | | |
|--------------------------------------|-------------|---------------|-------------------------|--------------------|
| (ค่าธรรมเนียม 490.10 บาท/สัญญา/ข้าง) | | | | |
| ราคาปิด future | เปลี่ยนแปลง | กำไร (ขาดทุน) | ค่าธรรมเนียม+ VAT (บาท) | กำไร (ขาดทุน)สุทธิ |
| 26,470.00 | 250.0 | 12,500 | (1,049) | 11,451 |
| 26,420.00 | 200.0 | 10,000 | (1,049) | 8,951 |
| 26,370.00 | 150.0 | 7,500 | (1,049) | 6,451 |
| 26,320.00 | 100.0 | 5,000 | (1,049) | 3,951 |
| 26,270.00 | 50.0 | 2,500 | (1,049) | 1,451 |
| 26,220.00 | 0.0 | - | (1,049) | (1,049) |
| 26,170.00 | -50.0 | (2,500) | (1,049) | (3,549) |
| 26,120.00 | -100.0 | (5,000) | (1,049) | (6,049) |
| 26,070.00 | -150.0 | (7,500) | (1,049) | (8,549) |
| 26,020.00 | -200.0 | (10,000) | (1,049) | (11,049) |
| 25,970.00 | -250.0 | (12,500) | (1,049) | (13,549) |

ที่มา : ฝ่ายวิจัย ASPS

คำนวณกำไรขาดทุนของ Mini Gold Futures

| บัลลงทอนรายย่อย | | | | |
|-------------------------------------|-------------|---------------|-------------------------|--------------------|
| (ค่าธรรมเนียม 98.10 บาท/สัญญา/ข้าง) | | | | |
| ราคาปิด future | เปลี่ยนแปลง | กำไร (ขาดทุน) | ค่าธรรมเนียม+ VAT (บาท) | กำไร (ขาดทุน)สุทธิ |
| 26,460.00 | 250.0 | 2,500 | (210) | 2,290 |
| 26,410.00 | 200.0 | 2,000 | (210) | 1,790 |
| 26,360.00 | 150.0 | 1,500 | (210) | 1,290 |
| 26,310.00 | 100.0 | 1,000 | (210) | 790 |
| 26,260.00 | 50.0 | 500 | (210) | 290 |
| 26,210.00 | 0.0 | - | (210) | (210) |
| 26,160.00 | -50.0 | (500) | (210) | (710) |
| 26,110.00 | -100.0 | (1,000) | (210) | (1,210) |
| 26,060.00 | -150.0 | (1,500) | (210) | (1,710) |
| 26,010.00 | -200.0 | (2,000) | (210) | (2,210) |
| 25,960.00 | -250.0 | (2,500) | (210) | (2,710) |

ที่มา : ฝ่ายวิจัย ASPS