

กลยุทธ์การลงทุนอนุพันธ์

SET50 Futures:

สถานะ Short S50M20 ทุน 862 จุด ปิดขาดทุน 4 จุด เม็ดเงินที่ไหลเข้าแก๊งกำไรในหุ้นกลาง-เล็ก มากขึ้น เป็นสัญญาณที่บ่งชี้ว่าความเสี่ยงปรับฐานยังมีอยู่ Trading S50M20 กรอบ 870-885 จุด

SET50 Option:

สถานะ Long S50M20P875 ทุน 27 จุด ปิดปรับกำไร 5 จุด แนะนำรอ Long S50M20P900 ที่ 30 จุด (SET50=890) เป้าทำกำไรที่ 50 จุด (SET50=870) Cut Loss 3 จุดจากทุน

Single Stock Futures:

แนะนำถือ สถานะ Long ADVANCM20 ทุน 191 บาท เป้าทำกำไรที่ 198 บาท Cut Loss 4 บาทจากทุน ประเมินแนวโน้มการแข่งขันเบาลง ขณะที่การลงทุน 5G จะสร้างการเติบโตในระยะยาว

นักลงทุนเปิด Short AOTM20 ได้ที่ทุน 58 บาท แนะนำถือต่อ เป้าทำกำไรที่ 53.50 บาท และ Cut Loss ที่ 2.25 บาทจากทุน ในทางพื้นฐานน่าจะเห็นผลประกอบการในช่วงที่เหลือของปี 2563 ตกต่ำ

Gold Futures:

แนะนำ Trading GFM20 ในกรอบ 26120 – 26420 บาท (1720- 1740\$) โดยปัจจัยที่จะมีน้ำหนักต่อการเคลื่อนไหวต่อไปน่าจะเป็นเรื่องสถานการณ์ Trade War ที่ดูเหมือนร้อนแรงขึ้นตามลำดับ

สถานะของนักลงทุน

| All Futures | Long(Short) Position : Contract | | | Accumulated Long(Short) | | |
|-------------|---------------------------------|---------|---------|-------------------------|---------|----------|
| | Long | Short | Net | 2 Days | 1 Weeks | 1 Months |
| Institution | 123,561 | 138,891 | -15,330 | -23,869 | -62,748 | -70,986 |
| Foreign | 46,521 | 39,564 | 6,957 | -436 | -15,334 | 33,026 |
| Retail | 185,723 | 177,350 | 8,373 | 24,305 | 78,082 | 37,960 |

| SET50 Futures | Long(Short) Position : Contract | | | Accumulated Long(Short) | | |
|---------------|---------------------------------|--------|--------|-------------------------|---------|----------|
| | Long | Short | Net | 2 Days | 1 Weeks | 1 Months |
| Institution | 25,216 | 22,380 | 2,836 | -1,455 | 893 | 25,134 |
| Foreign | 35,219 | 30,288 | 4,931 | -2,365 | -5,191 | -18,008 |
| Retail | 56,779 | 64,546 | -7,767 | 3,820 | 4,298 | -7,126 |

| Single Stock Futures | Long(Short) Position : Contract | | | Accumulated Long(Short) | | |
|----------------------|---------------------------------|---------|---------|-------------------------|---------|----------|
| | Long | Short | Net | 2 Days | 1 Weeks | 1 Months |
| Institution | 94,253 | 112,406 | -18,153 | -23,301 | -63,543 | -103,474 |
| Foreign | 8,147 | 6,158 | 1,989 | 2,065 | -2,337 | 63,283 |
| Retail | 117,159 | 100,995 | 16,164 | 21,236 | 65,880 | 40,191 |

| Metal Futures | Long(Short) Position : Contract | | | Accumulated Long(Short) | | |
|---------------|---------------------------------|--------|------|-------------------------|---------|----------|
| | Long | Short | Net | 2 Days | 1 Weeks | 1 Months |
| Institution | 3,720 | 3,190 | 530 | 1,934 | 694 | -84 |
| Foreign | 3,145 | 3,118 | 27 | -151 | -7,821 | -11,380 |
| Retail | 9,871 | 10,428 | -557 | -1,783 | 7,127 | 11,464 |

| Call Option | Long(Short) Position : Contract | | | Accumulated Long(Short) | | |
|-------------|---------------------------------|-------|-----|-------------------------|---------|----------|
| | Long | Short | Net | 2 Days | 1 Weeks | 1 Months |
| Institution | 35 | 29 | 6 | -40 | 106 | 1,076 |
| Foreign | 1 | 27 | -26 | -27 | -377 | 62 |
| Retail | 1,294 | 1,300 | -6 | 40 | -76 | -68 |

| Put Option | Long(Short) Position : Contract | | | Accumulated Long(Short) | | |
|-------------|---------------------------------|-------|------|-------------------------|---------|----------|
| | Long | Short | Net | 2 Days | 1 Weeks | 1 Months |
| Institution | 53 | 347 | -294 | -721 | -456 | -433 |
| Foreign | 103 | 13 | 90 | 94 | -1,134 | -2,622 |
| Retail | 1,582 | 1,288 | 294 | 721 | 368 | 2,769 |

ที่มา : ฝ่ายวิจัย ASPS

ข้อมูลในเอกสารฉบับนี้ รวบรวมมาจากแหล่งข้อมูลที่น่าเชื่อถือ อย่างไรก็ตาม บริษัทหลักทรัพย์ เอเชีย พลัส จำกัด ไม่สามารถที่จะยืนยันหรือรับรองความถูกต้องของข้อมูลเหล่านี้ได้ ไม่ว่าประการใดๆ บทวิเคราะห์ในเอกสารนี้ จัดทำขึ้นโดยอ้างอิงหลักเกณฑ์ทางวิชาการเกี่ยวกับหลักการวิเคราะห์ และมีได้เป็นการชี้แนะ หรือเสนอแนะให้ซื้อหรือขายหลักทรัพย์ใดๆ การตัดสินใจซื้อหรือขายหลักทรัพย์ใดๆ ของผู้อ่าน ไม่ว่าจะเกิดจากการอ่านบทความในเอกสารนี้หรือไม่ก็ตาม ล้วนเป็นผลจากการใช้วิจารณญาณของผู้อ่าน โดยไม่มีส่วนเกี่ยวข้องกับหรือผู้ผูกพันใดๆ กับ บริษัทหลักทรัพย์ เอเชีย พลัส จำกัด ไม่ว่ากรณีใด

วันอังคารที่ 26 พฤษภาคม พ.ศ. 2563

| | |
|------------------------------|------|
| SET50 Index Futures / Option | P. 2 |
| Single Stock Futures | P. 4 |
| Gold Futures | P. 7 |

*ภายใต้สภาวะที่ตลาดผันผวนกับความผันผวนสูง ทำให้การปรับกลยุทธ์ใน Derivative Talk ต้องสามารถดำเนินการได้อย่างรวดเร็วขึ้น ฝ่ายวิจัยฯ จึงได้มีการเพิ่มช่องทางติดตามคำแนะนำกลยุทธ์การซื้อขายระหว่างทำการผ่าน 2 ช่องทาง เพื่อให้ นักลงทุนสามารถปรับเปลี่ยนกลยุทธ์ได้มีประสิทธิภาพมากยิ่งขึ้น คือ

- 1.Application: ASP Smart
- 2.Telegram: ASIAPLUS GROUP (<http://bit.ly/TeleAsiaplusgroup>)

Derivatives Team

เลขทะเบียน
นักวิเคราะห์

| | |
|--------------------------------|---------------------|
| เกศกิติ์ ทวีธร:SSU | 004132 |
| ประสิทธิ์ รัตนกิจนถ, CISA, CFA | 025917 |
| วอลพรรณ น้อยธัญกร | 019994 |
| ชานชัย พันธมณากิจ | 064045 |
| ธวัชธร เกตุบุตร | ผู้ช่วยนักวิเคราะห์ |

SET50 Overview

ตลาดหุ้นทั่วโลกเวลานี้ปรับขึ้นมาขึ้นในแดนบวก โดยได้รับแรงกระตุ้นจากการทยอยกลับมาเปิดดำเนินธุรกิจและความคาดหวังเชิงบวกต่อมาตรการกระตุ้นเศรษฐกิจรอบใหม่ นำโดยดัชนี Stoxx 600 ของฝั่งยุโรปเพิ่มขึ้น 1.9% จากความคาดหวังเชิงบวกต่อมาตรการกระตุ้นทางการเงินเพิ่มเติม หลังหนึ่งในคณะกรรมการ ECB ส่งสัญญาณยังสามารถที่จะขยายวงเงินการทำ QE เพิ่มเติมได้ ดัชนี Nikkei ใช้นี้ปรับขึ้น 2% หลังรัฐบาลประกาศยกเลิกภาวะฉุกเฉินทั่วประเทศเวลานี้ ส่วนบ้านเราการที่จำนวนผู้ติดเชื้อ COVID-19 สามารถควบคุมได้อย่างมีประสิทธิภาพ ทำให้เชื่อว่าจะเห็นการคลายล็อกธุรกิจเฟส 3 ตามกำหนดการเดิมในวันที่ 31 พ.ค.63 นอกจากนี้ยังได้กระแสเชิงบวกต่อความคาดหวังกระตุ้นเศรษฐกิจรอบใหม่ เช่น มาตรการกระตุ้นท่องเที่ยว ลดราคาที่พัก 50% มาตรการช่วยเหลือธุรกิจภาคยานยนต์ผ่านการลดภาษีสรรพสามิตร เป็นต้น ปัจจัยแวดล้อมดังกล่าวจะเป็นแรงหนุนต่อ SET50 Index ปรับขึ้นต่อได้ แต่อย่างไรก็ตามความตึงเครียดระหว่างสหรัฐฯ-จีน และข้อจำกัดทางด้าน Valuation ของ SET50 Index ที่แพงในระดับ Expected PER 20 เท่า รวมทั้งบรรยากาศของตลาดที่เก็งกำไรในหุ้นขนาดกลาง-เล็กจำนวนมาก ทำให้การซื้อขายในภาวะปัจจุบันควรเพิ่มความระมัดระวัง โดยวันนี้คาดการณ์ SET50 Index แกว่งตามกรอบ 870-890 จุด

SET50 Index Futures

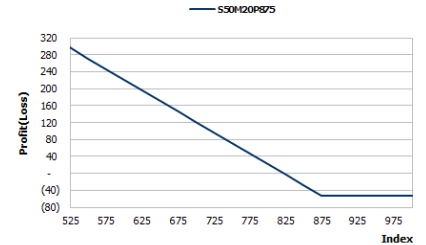
Direction Trading: สถานะ Short S50M20 ทุน 862 จุด ปิดขาดทุน 4 จุด เม็ดเงินที่ไหลเข้าเก็งกำไรในหุ้นกลาง-เล็ก มากขึ้น เป็นสัญญาณที่บ่งชี้ว่าความเสี่ยงปรับฐานยังมีอยู่ Trading S50M20 กรอบ 870-885 จุด

Spread Trading: Spread ระหว่าง S50U20-S50M20 ปัจจุบันอยู่ที่ -6.00 จุด ซึ่งใกล้เคียงกับค่าทางทฤษฎีที่ -5.56 จุด จึงแนะนำ Wait & See หลังจาก Spread ไม่กว้างมากพอที่จะทำกำไร

SET50 Option : สถานะ Long S50M20P875 ทุน 27 จุด ปิดปรับกำไร 5 จุด แนะนำรอ Long S50M20P900 ที่ 30 จุด (SET50=890) เป้าทำกำไรที่ 50 จุด (SET50=870) Cut Loss 3 จุดจากทุน

| | SET50 | S50M20 | S50U20 |
|---------|-------|--------|--------|
| แนวรับ | 870 | 870 | 865 |
| แนวต้าน | 890 | 885 | 880 |

*ภายใต้ภาวะที่ตลาดผันผวนกับความผันผวนสูง
 พายัพวิจัยจึงได้มีการเพิ่มช่องทางติดตามค่าแนะนำ
 กลยุทธ์การซื้อขายระหว่างวันผ่าน 2 ช่องทาง คือ
 1.Application: ASP Smart
 2.Telegram: ASIAPLUS GROUP
 (<http://bit.ly/TeleAsiaplusgroup>)



หมายเหตุ : ตัวคูณดัชนีเท่ากับ 200 บาท ต่อ 1 จุดของดัชนี

| | Last | 1Yr Hist. Volatility | 2Week Hist. Volatility |
|--------------------|--------|----------------------|------------------------|
| SET50 Index | 878.06 | 30.6437 | 18.6535 |

Call Option

| | Premium | Chg | Break Even | Intrinsic Value | Time Value | All-in-Premium | Theory Price | Volume | Open Interest | Implied Volatility | Delta | Effective Gearing | Time Decay |
|-------------------|---------|-------|------------|-----------------|------------|----------------|--------------|--------|---------------|--------------------|-------|-------------------|------------|
| S50M20C900 | 17.90 | 5.10 | > 917.9 | 0.00 | 17.90 | 0.05 | 17.92 | 366 | 1401 | 25.41 | 0.38 | 18.78 | 0.05 |
| S50M20C875 | 29.00 | 5.70 | > 904 | 3.06 | 25.94 | 0.03 | 28.51 | 193 | 1187 | 26.09 | 0.52 | 15.86 | 0.03 |
| S50M20C850 | 45.00 | 8.30 | > 895 | 28.06 | 16.94 | 0.02 | 42.66 | 121 | 2202 | 30.10 | 0.64 | 12.58 | 0.02 |
| S50M20C825 | 67.00 | 11.70 | > 892 | 53.06 | 13.94 | 0.02 | 60.25 | 22 | 1148 | 34.35 | 0.73 | 9.54 | 0.02 |
| S50M20C800 | 83.30 | 9.30 | > 883.3 | 78.06 | 5.24 | 0.01 | 80.74 | 5 | 1232 | 35.82 | 0.79 | 8.38 | 0.01 |

Put Option

| | Premium | Chg | Break Even | Intrinsic Value | Time Value | All-in-Premium | Theory Price | Volume | Open Interest | Implied Volatility | Delta | Effective Gearing | Time Decay |
|-------------------|---------|-------|------------|-----------------|------------|----------------|--------------|--------|---------------|--------------------|-------|-------------------|------------|
| S50M20P900 | 41.50 | -8.70 | < 858.5 | 21.94 | 19.56 | -0.02 | 41.19 | 54 | 844 | 26.25 | -0.61 | -13.24 | -0.02 |
| S50M20P875 | 27.30 | -8.10 | < 847.7 | 0.00 | 27.30 | -0.03 | 26.79 | 182 | 1324 | 26.68 | -0.47 | -14.97 | -0.03 |
| S50M20P850 | 19.00 | -5.70 | < 831 | 0.00 | 19.00 | -0.05 | 15.95 | 243 | 2094 | 29.48 | -0.35 | -15.66 | -0.05 |
| S50M20P825 | 13.50 | -3.80 | < 811.5 | 0.00 | 13.50 | -0.08 | 8.55 | 164 | 1891 | 32.09 | -0.25 | -15.53 | -0.08 |
| S50M20P800 | 9.20 | -3.80 | < 790.8 | 0.00 | 9.20 | -0.10 | 4.06 | 179 | 1931 | 34.68 | -0.18 | -15.91 | -0.10 |

ที่มา : ฝ่ายวิจัย ASPS

ภาพรวมการซื้อขาย SET50 Index

| UNDERLYING | Close | Chg | %Chg | สรุปการซื้อขาย |
|------------|--------|-------|-------|----------------|
| SET50 | 878.06 | 10.25 | 1.17% | 25/05/2020 |

| Symbol | Settle | Chg | %Chg | Vol. | OI | OI Chg |
|--------|--------|-------|-------|---------|---------|--------|
| S50J20 | 845.90 | -11.0 | -1.3% | 66 | 121 | 0 |
| S50K20 | 877.10 | 14.6 | 1.7% | 41 | 120 | 9 |
| S50M20 | 877.60 | 16.1 | 1.8% | 106,369 | 235,472 | -3,744 |
| S50U20 | 871.50 | 15.8 | 1.8% | 8,575 | 19,272 | -1,122 |
| S50Z20 | 870.00 | 15.8 | 1.8% | 1,362 | 5,938 | 67 |
| S50H21 | 865.00 | 16.1 | 1.9% | 861 | 2,486 | -132 |

| | SET50 Futures Long(Short) : สัญญา | | | สะสม Long(Short) | | |
|----------|-----------------------------------|--------|--------|------------------|-----------|---------|
| | Long | Short | Net | 2 วัน | 2 สัปดาห์ | QTD |
| สถาบัน | 25,216 | 22,380 | 2,836 | -1,455 | -1,188 | -61,472 |
| ต่างชาติ | 35,219 | 30,288 | 4,931 | -2,365 | -9,863 | 144,041 |
| รวมย่อย | 56,779 | 64,546 | -7,767 | 3,820 | 11,051 | -82,569 |

ที่มา : ฝ่ายวิจัย ASPS

คาดการณ์ Spread ณ สิ้นเดือนจาก ASPS Model

| | เป้าหมาย Spread ซีเรียล - ซีเรียล | | | | | |
|--------|-----------------------------------|-------------|--------------|-------------|-------------|-------------|
| | S50J20 | S50K20 | S50M20 | S50N20 | S50Q20 | S50U20 |
| | ณ 29 เม.ย.63 | ณ 28 พ.ค.63 | ณ 29 มิ.ย.63 | ณ 30 ก.ค.63 | ณ 28 ส.ค.63 | ณ 29 ก.ย.63 |
| S50J20 | | | | | | |
| S50K20 | -1.60 | | | | | |
| S50M20 | -1.32 | 0.28 | | | | |
| S50N20 | -1.47 | 0.13 | -0.15 | | | |
| S50Q20 | -5.84 | -4.23 | -4.52 | -4.37 | | |
| S50U20 | -6.88 | -5.28 | -5.56 | -5.41 | -1.04 | |

*สมมติฐานอัตราดอกเบี้ยนโยบายระหว่าง มิ.ย. - ก.ย. 63 เท่ากับ 0.5%

ที่มา : ฝ่ายวิจัย ASPS

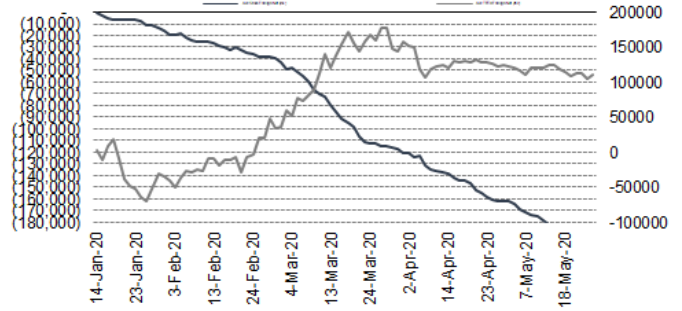
คำนวณกำไรขาดทุนของ SET50 Futures

| ราคาปิด Futures | chg (จุด) เทียบกับ | นักลงทุนรายย่อย (ค่าธรรมเนียม 87.10 บาท/สัญญา/ข้าง) | | |
|-----------------|--------------------|---|-------------------------|--------------------|
| | | กำไร (ขาดทุน) | ค่าธรรมเนียม+ VAT (บาท) | กำไร (ขาดทุน)สุทธิ |
| 882.60 | 5.0 | 1,000 | (186) | 814 |
| 881.60 | 4.0 | 800 | (186) | 614 |
| 880.60 | 3.0 | 600 | (186) | 414 |
| 879.60 | 2.0 | 400 | (186) | 214 |
| 878.60 | 1.0 | 200 | (186) | 14 |
| 877.60 | 0.0 | 0.0 | (186) | (186) |
| 876.60 | -1.0 | (200) | (186) | (386) |
| 875.60 | -2.0 | (400) | (186) | (586) |
| 874.60 | -3.0 | (600) | (186) | (786) |
| 873.60 | -4.0 | (800) | (186) | (986) |
| 872.60 | -5.0 | (1,000) | (186) | (1,186) |

ที่มา : ฝ่ายวิจัย ASPS

ความสัมพันธ์สถานะของนักลงทุนต่างประเทศในตราสารทุน

และ SET50 Futures



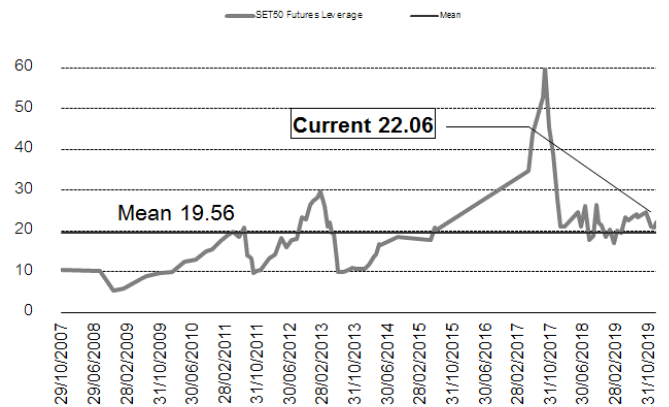
ที่มา : ฝ่ายวิจัย ASPS

SET50 ที่ระดับค่า PER ต่างๆ

| SET 50 Sensitivity (ค่า) | ม.ค. 62E | มี.ค. 62E | เม.ย. 62E | พ.ค. 62E | มิ.ย. 62E | ก.ย. 62E | ธ.ค. 62E |
|--------------------------|----------|-----------|-----------|----------|-----------|----------|----------|
| PER 15.5 | 898 | 870 | 857 | 843 | 830 | 789 | 748 |
| PER 16 | 926 | 899 | 885 | 871 | 857 | 815 | 773 |
| PER 16.5 | 955 | 927 | 912 | 898 | 883 | 840 | 797 |
| PER 17 | 984 | 955 | 940 | 925 | 910 | 866 | 821 |
| PER 17.5 | 1,013 | 983 | 967 | 952 | 937 | 891 | 845 |
| PER 18 | 1,042 | 1,011 | 995 | 979 | 964 | 916 | 869 |
| PER 18.5 | 1,071 | 1,039 | 1,023 | 1,007 | 990 | 942 | 893 |
| PER 19 | 1,100 | 1,067 | 1,050 | 1,034 | 1,017 | 967 | 918 |

ที่มา : ฝ่ายวิจัย ASPS

ระดับ Leverage ของ SET50 Futures



ที่มา : Thailand Clearing House, ฝ่ายวิจัย ASPS

Single Stock Futures

Short AOTM20

ฝ่ายวิจัย ยังคงคาดหวังการฟื้นตัวในระยะสั้นได้ยาก ถึงแม้ว่าจะได้รับผลบวกจากการคลาย Lock Down ให้สายการบินเปิดบริการในประเทศได้ แต่ประเมินว่าผลบวกยังจำกัด จากค่าธรรมเนียมที่ AOT ได้จากในประเทศยังคงต่ำและยังคงโดนผลกระทบจากมาตรการช่วยเหลือลดค่าธรรมเนียมให้กับผู้ประกอบการสนามบิน ยังคงเป็น Sentiment เชิงลบต่อราคาหุ้น จนกว่าจะมีการอนุญาตกลับมาบินต่างประเทศได้ นอกจากนี้ ราคาปัจจุบันยังคงเต็มมูลค่าปีบัญชี 63 ที่ฝ่ายวิจัยประเมิน FV ที่ 55 บาท ส่วนภาพทางเทคนิค ราคาทดสอบแนวต้านที่ 62.50 บาทอยู่บ่อยครั้ง แต่ก็ยังไม่สามารถผ่านได้ และยังทำรูปแบบ Lower High จากแท่งเทียน เป็นสัญญาณเตือนการถอยลง นอกจากนี้ ยังหลุดแนวรับที่ 58.25 บาทและเป็นแท่งเทียนแดงยาว เชื่อว่ามีโอกาสในการปรับฐานลงต่อไป ในระยะถัดไป

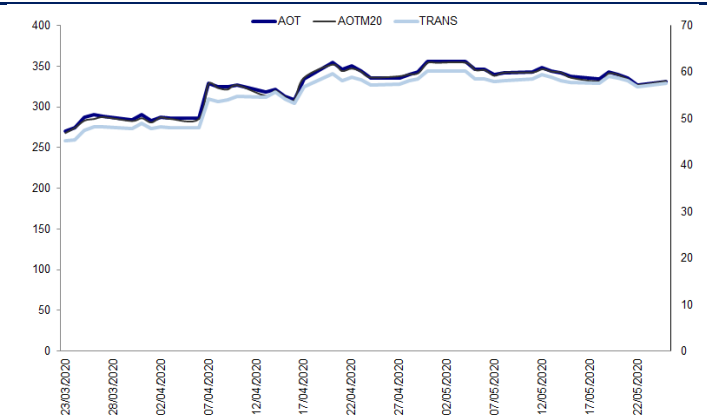
กลยุทธ์การลงทุน

นักลงทุนเปิด Short AOTM20 ได้ที่ทุน 58 บาท แนะนำถือต่อ เป้าทำกำไรที่ 53.50 บาท และ Cut Loss ที่ 2.25 บาทจากทุน

| Future | | | | | | | | Underlying | | | |
|--------|--------------|-------|------------------|-----|------|-----------|----------|------------|---------|---------|----------------|
| Future | Settle Price | Basis | ASP Theory Price | Vol | OI | OI Change | Leverage | Upside | PER 62F | PBV 62F | EPS GROWTH 62F |
| AOTM20 | 58.07 | 0.07 | 58.07 | 224 | 4427 | -101 | 4.08 | -5.24% | 50.27 | 5.25 | 300.69% |

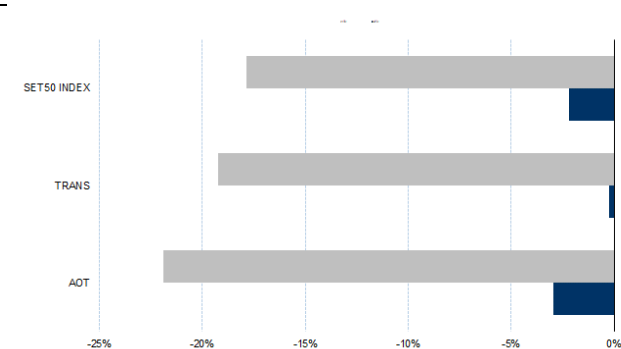
ที่มา : ฝ่ายวิจัย ASPS

Historical Price



ที่มา : ฝ่ายวิจัย ASPS

Historical Return



ที่มา : ฝ่ายวิจัย ASPS

คำนวณกำไรขาดทุนของ Stock Futures

| ราคาปิด future | chg (จุด) เทียบกับราคาปิด | นักลงทุนรายย่อย | | | |
|----------------|---------------------------|-----------------|-------------------------|-----------------|-----------------|
| | | กำไร (บาท) | ค่าธรรมเนียม +VAT (บาท) | กำไรสุทธิ (บาท) | กำไรสุทธิ (บาท) |
| 59.07 | -1.00 | (1,000) | 15.74 | (1,016) | |
| 58.87 | -0.80 | (800) | 15.74 | (816) | |
| 58.67 | -0.60 | (600) | 15.74 | (616) | |
| 58.47 | -0.40 | (400) | 15.74 | (416) | |
| 58.27 | -0.20 | (200) | 15.74 | (216) | |
| 58.07 | 0.00 | - | 15.74 | (16) | |
| 57.87 | 0.20 | 200 | 15.74 | 184 | |
| 57.67 | 0.40 | 400 | 15.74 | 384 | |
| 57.47 | 0.60 | 600 | 15.74 | 584 | |
| 57.27 | 0.80 | 800 | 15.74 | 784 | |
| 57.07 | 1.00 | 1,000 | 15.74 | 984 | |

ที่มา : ฝ่ายวิจัย ASPS

Technical Chart



ที่มา : ฝ่ายวิจัย ASPS

Single Stock Futures

Long ADVANCM20

แม้ปรับลดกำไรปี 2563-64 ลง 14.7% และ 12.4% สะท้อนผลกระทบเศรษฐกิจต่อรายได้, การปรับใช้ IFRS16 และงบลงทุนสูงกว่าคาด เชื่อว่าส่งผลกระทบต่อเชิงลบในระยะสั้นต่อราคาไปหมดแล้ว แต่การที่มีจุดแข็งอยู่ในอุตสาหกรรมที่เศรษฐกิจกระทบจำกัดกว่าอื่น ๆ + ความมั่นคงการเงินสูง ความสามารถจ่ายเงินปันผลที่ต่อเนื่อง จึงมองว่าหากราคาอ่อนตัวลงมา เป็นโอกาสทยอยซื้อสะสม โดยมี FV ที่ 210 บาท อิงวิธี DCF Upside เหลือราว 10%

ส่วนภาพทางเทคนิค ภาพรวมอยู่ในลักษณะแกว่งลงมาทดสอบกรอบ Sideway ที่ 189.50 บาท และเริ่มมีสัญญาณฟื้นตัว จากราคาปิดล่าสุด สูงกว่าวันก่อนหน้า เชื่อว่ามีโอกาสดีดกลับ และเริ่มเห็นการชะลอการเร่งตัวในการลง น้อยกว่าช่วงก่อนหน้า ประเมินว่า Downside จำกัด

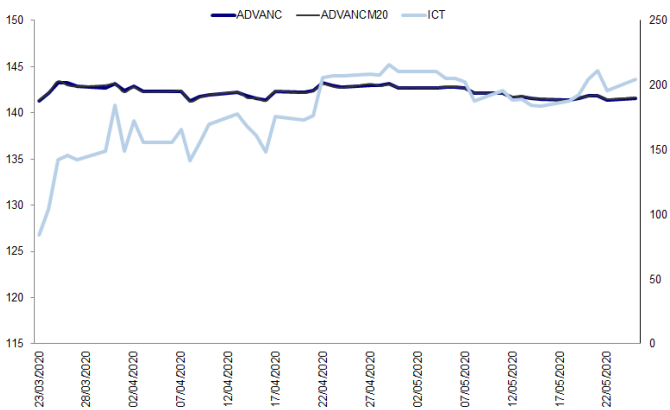
กลยุทธ์การลงทุน

แนะนำถือ สถานะ Long ADVANCM20 ทุน 191 บาท เป้าทำกำไรที่ 198 บาท Cut Loss 4 บาทจากทุน

| Future | | | | | | | | Underlying | | | |
|-----------|--------------|-------|------------------|-----|------|-----------|----------|------------|---------|---------|----------------|
| Future | Settle Price | Basis | ASP Theory Price | Vol | OI | OI Change | Leverage | Upside | PER 62F | PBV 62F | EPS GROWTH 62F |
| ADVANCM20 | 190.45 | 0.95 | 189.72 | 95 | 1319 | 7 | 7.50 | 10.82% | 20.83 | 6.45 | -1.71% |

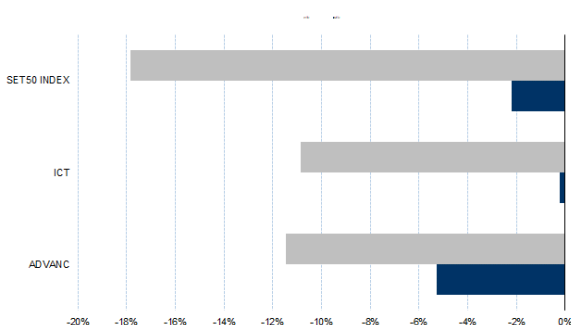
ที่มา : ฝ่ายวิจัย ASPS

Historical Price



ที่มา : ฝ่ายวิจัย ASPS

Historical Return



ที่มา : ฝ่ายวิจัย ASPS

คำนวณกำไรขาดทุนของ Stock Futures

| ราคาปิด future | chg (จุด) เทียบกับราคา | กำไร (ขาดทุน) (บาท) | น้กลงทุนรายย่อย | |
|----------------|------------------------|---------------------|-------------------------|--------------------------|
| | | | ค่าธรรมเนียม +VAT (บาท) | กำไร (ขาดทุน)สุทธิ (บาท) |
| 190.95 | 0.5 | 500 | 32.39 | 468 |
| 190.85 | 0.4 | 400 | 32.39 | 368 |
| 190.75 | 0.3 | 300 | 32.39 | 268 |
| 190.65 | 0.2 | 200 | 32.39 | 168 |
| 190.55 | 0.1 | 100 | 32.39 | 68 |
| 190.45 | 0.0 | - | 32.39 | (32) |
| 190.35 | -0.1 | (100) | 32.39 | (132) |
| 190.25 | -0.2 | (200) | 32.39 | (232) |
| 190.15 | -0.3 | (300) | 32.39 | (332) |
| 190.05 | -0.4 | (400) | 32.39 | (432) |
| 189.95 | -0.5 | (500) | 32.39 | (532) |

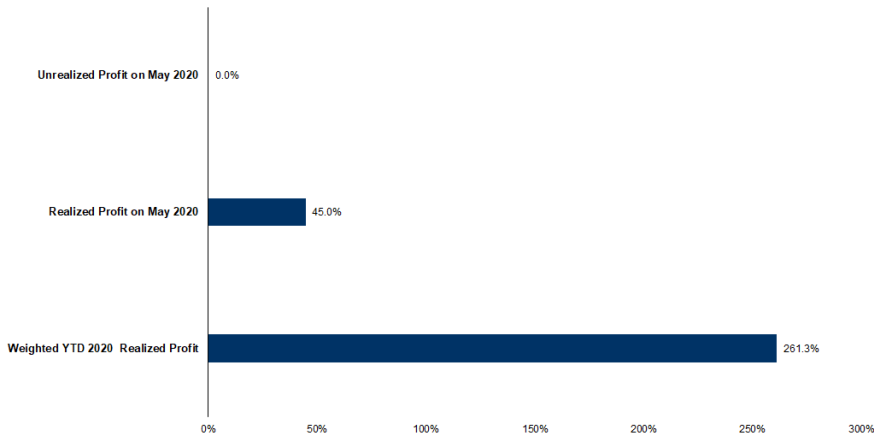
ที่มา : ฝ่ายวิจัย ASPS

Technical Chart



ที่มา : ฝ่ายวิจัย ASPS

Tracking Performance



หมายเหตุ: การคำนวณผลตอบแทนจะใช้ราคาปิดในวันและนำเงินต้นคูณเทียบกับราคาปิดล่าสุด เป็นผลตอบแทนสะสมจนกว่าจะถึงวันที่ปิดงบและนำกำไร/ขาดทุนมาทำกำไร/ขาดทุน

ที่มา : ฝ่ายวิจัย ASPS

Top 20 Most Active Volume

| No. | Future | Settle Price | Basis | ASP Theory Price | Vol | OI | OI Change | Leverage | Resistance | Support |
|-----|-----------|--------------|-------|------------------|------|-------|-----------|----------|------------|---------|
| 1 | WHAM20 | 3.25 | -0.03 | 3.24 | 9382 | 9617 | -1383 | 5.08 | 3.26 | 2.80 |
| 2 | SIRIM20 | 0.80 | 0.01 | 0.79 | 7976 | 42037 | 3452 | 5.20 | 0.81 | 0.72 |
| 3 | BEAUTYM20 | 1.93 | -0.02 | 1.92 | 7936 | 4619 | 1683 | 2.44 | 1.94 | 1.74 |
| 4 | STAM20 | 22.40 | -1.10 | 23.23 | 5700 | 3405 | -695 | 8.14 | 22.60 | 15.47 |
| 5 | TRUEM20 | 3.73 | 0.03 | 3.70 | 3771 | 21381 | 2207 | 5.41 | 3.78 | 3.34 |
| 6 | JASM20 | 3.66 | -0.08 | 3.74 | 3507 | 18406 | -2501 | 4.47 | 3.81 | 3.61 |
| 7 | LPNM20 | 5.14 | -0.66 | 5.81 | 2850 | 401 | -235 | 6.94 | 5.36 | 4.51 |
| 8 | IRPCM20 | 2.82 | 0.00 | 2.82 | 2249 | 11276 | 190 | 4.95 | 3.01 | 2.75 |
| 9 | AMATAM20 | 14.50 | 0.00 | 14.30 | 1215 | 2024 | 277 | 4.34 | 14.60 | 12.83 |
| 10 | GUNKULM20 | 2.94 | 0.02 | 2.79 | 1039 | 4831 | 24 | 6.99 | 3.02 | 2.70 |
| 11 | CPFM20 | 28.85 | 0.10 | 28.45 | 909 | 4479 | 96 | 4.73 | 29.50 | 28.04 |
| 12 | TASCOM20 | 20.89 | -0.01 | 20.92 | 905 | 1539 | 401 | 5.79 | 21.18 | 18.65 |
| 13 | RSM20 | 11.50 | -0.20 | 11.71 | 904 | 32457 | -298 | 6.16 | 11.91 | 10.87 |
| 14 | CPNM20 | 50.00 | -0.75 | 50.81 | 840 | 961 | 700 | 3.95 | 50.22 | 47.30 |
| 15 | KCEM20 | 17.40 | 0.00 | 17.42 | 737 | 2430 | 320 | 3.01 | 18.16 | 16.31 |
| 16 | BANPUM20 | 7.20 | 0.00 | 6.97 | 684 | 3118 | 21 | 2.83 | 7.81 | 6.29 |
| 17 | AAVM20 | 1.75 | 0.00 | 1.75 | 672 | 3914 | 434 | 4.61 | 1.86 | 1.72 |
| 18 | PTTGCM20 | 43.75 | -0.25 | 44.05 | 546 | 2371 | -4 | 4.59 | 46.75 | 40.26 |
| 19 | QHM20 | 2.20 | -0.02 | 2.10 | 531 | 2762 | -504 | 5.84 | 2.20 | 2.05 |
| 20 | CKPM20 | 4.57 | 0.03 | 4.53 | 524 | 2260 | 10 | 5.69 | 4.58 | 3.92 |

ที่มา : ฝ่ายวิจัย ASPS

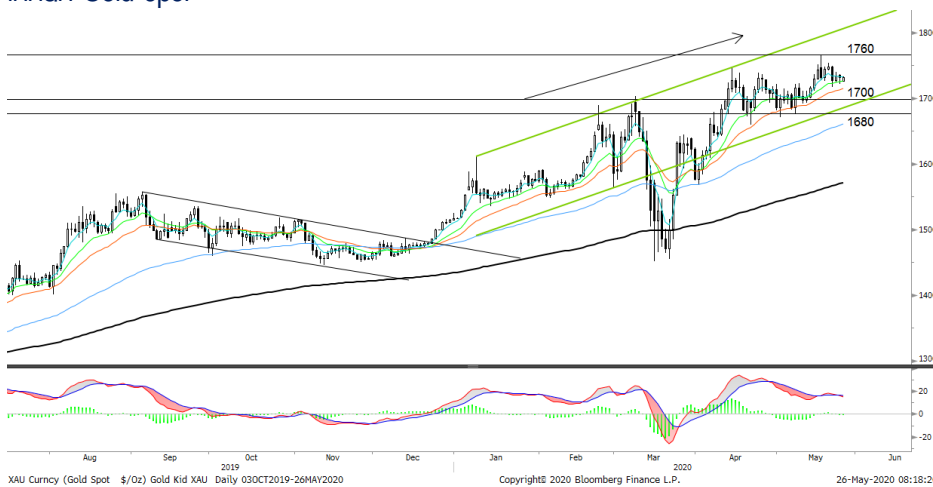
Gold Futures

ตลาดทองคำสหรัฐเมื่อคืนปิดทำการเนื่องในวัน Memorial Day ขณะที่ราคาตลาด spot เมื่อคืนระหว่างการซื้อขายปรับลงไปแตะระดับ 1,720 เหรียญฯ ก่อนติดตัวขึ้นมาปิดที่ระดับ 1,726.4 เหรียญฯ (ลดลง 8.4 เหรียญฯ จากวันก่อนหน้า) และล่าสุดเช้านี้ (8.00 น.) ชัยบมาบริเวณ 1,731 เหรียญฯ ด้าน Dollar Index วานนี้ ปรับลงเล็กน้อย 0.2% ปิดที่ 99.68 จุด จากค่าเงินยูโรแข็งค่า เนื่องจากมีแรงหนุนจากการเปิดเผยตัวเลขดัชนีความเชื่อมั่นภาคธุรกิจของเยอรมนีเดือน พ.ค. สูงกว่าคาด และการที่รัฐบาลเยอรมนีผ่อนคลายมาตรการล็อกดาวน์ โดยประเด็นต้องติดตามในสัปดาห์นี้ คงเป็นเรื่องสงครามการค้าสหรัฐและจีน รวมถึงการรายงานข้อมูลเศรษฐกิจสำคัญของสหรัฐ เช่น ยอดขายบ้านใหม่, ยอดคำสั่งซื้อสินค้าคงทน, จีดีพี 1Q63 และจำนวนผู้ขอรับสวัสดิการว่างงานรายสัปดาห์ เป็นต้น

กลยุทธ์การลงทุน

ราคาทองคำ GFM20 เมื่อคืน ปรับลดลง 110 บาท ปิดที่ 26,270 บาท เทียบเท่า 1,730 เหรียญฯ ใกล้เคียงราคาทองคำตลาด Spot ล่าสุดที่เคลื่อนไหวบริเวณ 1,730-1,731 เหรียญฯ คาดราคา GFM20 วันนี้จะอยู่ในกรอบ 26,150-26,400 บาท ทิศทางราคาทองคำยังแกว่งตัวในกรอบแคบตามที่ประเมินไว้ 1,720-1,740 เหรียญฯ ฝ่ายวิจัยจึงคงแนะนำ Trading บริเวณ 26,120-26,420 บาท และกำหนดจุด cut loss 100 บาทจากทุน เพื่อป้องกันความเสี่ยง หากราคาทองคำเคลื่อนไหวผิดจากคาด

เทคนิก Gold Spot



ที่มา : ฝ่ายวิจัย ASPS

GOLD Technical: ราคาทองคำแกว่งขึ้นไปทดสอบแนวต้านที่ \$1760 และยังไม่ผ่าน ปิดเป็นแท่งเทียนแดงงาบนยาว บ่งชี้ว่ามีโอกาสพักตัว โดยประเมินแนวรับถัดไปไว้ที่ \$1700 และ \$1680 ตามลำดับ ขณะที่ MACD เคลื่อนที่เหนือแกนศูนย์ สะท้อนภาพรวมยังอยู่ในรอบฟื้นตัว

Gold Futures

| FUTURES | Last | Chg | %Chg | Vol | OI | OI Chg |
|---------|--------|-----|-------|-----|-----|--------|
| GFM20 | 26,270 | -10 | -0.04 | 28 | 666 | -10 |
| GFQ20 | 26,340 | -40 | -0.15 | 9 | 300 | 1 |
| GFV20 | 26,410 | -90 | -0.34 | 2 | 88 | 1 |

Mini Gold Futures

| FUTURES | Last | Chg | %Chg | Vol | OI | OI Chg |
|---------|--------|-----|-------|-------|--------|--------|
| GF10M20 | 26,300 | -30 | -0.11 | 1,349 | 10,016 | 9 |
| GF10Q20 | 26,360 | -50 | -0.19 | 489 | 7,961 | 52 |
| GF10V20 | 26,440 | -20 | -0.08 | 228 | 3,079 | -12 |

หมายเหตุ : ราคาปิดของ Gold Futures (Night Session) Settle ณ เวลา 22.00 น. และปริมาณการซื้อขายเกิดขึ้นในช่วงเวลา 19.30-22.30 น.
ที่มา : ฝ่ายวิจัย ASPS

ASPS Gold Valuation Matrix (เหรียญ/ทroyออนซ์)

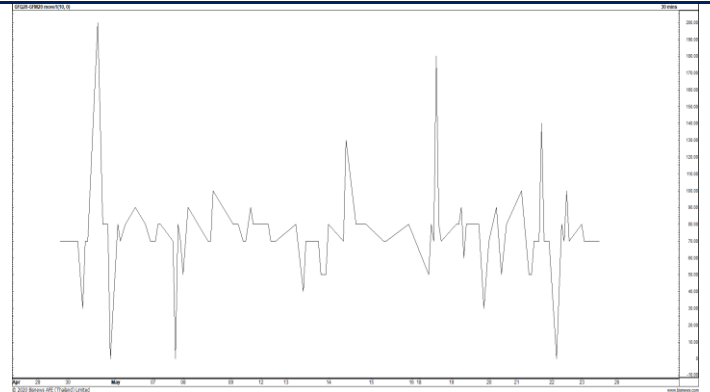
| | ← | | ดอลลาร์ค่า Dollar Index | | | | | → | | | |
|----|----------|----------|-------------------------|----------|----------|----------|----------|----------|----------|----------|----------|
| | 93 | 94 | 95 | 96 | 97 | 98 | 99 | 100 | 101 | 102 | 103 |
| 40 | 1,617.66 | 1,589.21 | 1,560.76 | 1,532.31 | 1,503.86 | 1,475.41 | 1,446.96 | 1,418.52 | 1,390.07 | 1,361.62 | 1,333.17 |
| 43 | 1,616.71 | 1,588.26 | 1,559.81 | 1,531.36 | 1,502.91 | 1,474.47 | 1,446.02 | 1,417.57 | 1,389.12 | 1,360.67 | 1,332.22 |
| 46 | 1,615.76 | 1,587.31 | 1,558.86 | 1,530.42 | 1,501.97 | 1,473.52 | 1,445.07 | 1,416.62 | 1,388.17 | 1,359.72 | 1,331.28 |
| 49 | 1,614.82 | 1,586.37 | 1,557.92 | 1,529.47 | 1,501.02 | 1,472.57 | 1,444.12 | 1,415.67 | 1,387.23 | 1,358.78 | 1,330.33 |
| 52 | 1,613.87 | 1,585.42 | 1,556.97 | 1,528.52 | 1,500.07 | 1,471.62 | 1,443.18 | 1,414.73 | 1,386.28 | 1,357.83 | 1,329.38 |
| 55 | 1,612.92 | 1,584.47 | 1,556.02 | 1,527.57 | 1,499.13 | 1,470.68 | 1,442.23 | 1,413.78 | 1,385.33 | 1,356.88 | 1,328.43 |
| 58 | 1,611.97 | 1,583.53 | 1,555.08 | 1,526.63 | 1,498.18 | 1,469.73 | 1,441.28 | 1,412.83 | 1,384.38 | 1,355.94 | 1,327.49 |
| 61 | 1,611.03 | 1,582.58 | 1,554.13 | 1,525.68 | 1,497.23 | 1,468.78 | 1,440.33 | 1,411.89 | 1,383.44 | 1,354.99 | 1,326.54 |
| 64 | 1,610.08 | 1,581.63 | 1,553.18 | 1,524.73 | 1,496.28 | 1,467.84 | 1,439.39 | 1,410.94 | 1,382.49 | 1,354.04 | 1,325.59 |
| 67 | 1,609.13 | 1,580.68 | 1,552.24 | 1,523.79 | 1,495.34 | 1,466.89 | 1,438.44 | 1,409.99 | 1,381.54 | 1,353.09 | 1,324.65 |
| 70 | 1,608.19 | 1,579.74 | 1,551.29 | 1,522.84 | 1,494.39 | 1,465.94 | 1,437.49 | 1,409.04 | 1,380.60 | 1,352.15 | 1,323.70 |
| 73 | 1,607.24 | 1,578.79 | 1,550.34 | 1,521.89 | 1,493.44 | 1,464.99 | 1,436.55 | 1,408.10 | 1,379.65 | 1,351.20 | 1,322.75 |

การแปลงราคาทองคำให้เป็นบาท

| | FX (บาท/ USD) | | | | |
|-------|-----------------|--------|--------|--------|--------|
| | 31.50 | 31.75 | 32.00 | 32.25 | 32.50 |
| 1,600 | 23,957 | 24,147 | 24,337 | 24,527 | 24,717 |
| 1,630 | 24,406 | 24,599 | 24,793 | 24,987 | 25,181 |
| 1,660 | 24,855 | 25,052 | 25,249 | 25,447 | 25,644 |
| 1,690 | 25,304 | 25,505 | 25,706 | 25,907 | 26,107 |
| 1,720 | 25,753 | 25,958 | 26,162 | 26,366 | 26,571 |
| 1,750 | 26,202 | 26,410 | 26,618 | 26,826 | 27,034 |
| 1,780 | 26,652 | 26,863 | 27,075 | 27,286 | 27,498 |
| 1,810 | 27,101 | 27,316 | 27,531 | 27,746 | 27,961 |
| 1,840 | 27,550 | 27,769 | 27,987 | 28,206 | 28,425 |

ที่มา : ฝ่ายวิจัย ASPS

Spread ระหว่าง GFM20 – GFJ20



ที่มา : ฝ่ายวิจัย ASPS

คำนวณกำไรขาดทุนของ Gold Futures

| บัลลงทอนรายย่อย | | | | |
|--------------------------------------|-------------|---------------|-------------------------|--------------------|
| (ค่าธรรมเนียม 490.10 บาท/สัญญา/ข้าง) | | | | |
| ราคาปิด future | เปลี่ยนแปลง | กำไร (ขาดทุน) | ค่าธรรมเนียม+ VAT (บาท) | กำไร (ขาดทุน)สุทธิ |
| 26,520.00 | 250.0 | 12,500 | (1,049) | 11,451 |
| 26,470.00 | 200.0 | 10,000 | (1,049) | 8,951 |
| 26,420.00 | 150.0 | 7,500 | (1,049) | 6,451 |
| 26,370.00 | 100.0 | 5,000 | (1,049) | 3,951 |
| 26,320.00 | 50.0 | 2,500 | (1,049) | 1,451 |
| 26,270.00 | 0.0 | - | (1,049) | (1,049) |
| 26,220.00 | -50.0 | (2,500) | (1,049) | (3,549) |
| 26,170.00 | -100.0 | (5,000) | (1,049) | (6,049) |
| 26,120.00 | -150.0 | (7,500) | (1,049) | (8,549) |
| 26,070.00 | -200.0 | (10,000) | (1,049) | (11,049) |
| 26,020.00 | -250.0 | (12,500) | (1,049) | (13,549) |

ที่มา : ฝ่ายวิจัย ASPS

คำนวณกำไรขาดทุนของ Mini Gold Futures

| บัลลงทอนรายย่อย | | | | |
|-------------------------------------|-------------|---------------|-------------------------|--------------------|
| (ค่าธรรมเนียม 98.10 บาท/สัญญา/ข้าง) | | | | |
| ราคาปิด future | เปลี่ยนแปลง | กำไร (ขาดทุน) | ค่าธรรมเนียม+ VAT (บาท) | กำไร (ขาดทุน)สุทธิ |
| 26,550.00 | 250.0 | 2,500 | (210) | 2,290 |
| 26,500.00 | 200.0 | 2,000 | (210) | 1,790 |
| 26,450.00 | 150.0 | 1,500 | (210) | 1,290 |
| 26,400.00 | 100.0 | 1,000 | (210) | 790 |
| 26,350.00 | 50.0 | 500 | (210) | 290 |
| 26,300.00 | 0.0 | - | (210) | (210) |
| 26,250.00 | -50.0 | (500) | (210) | (710) |
| 26,200.00 | -100.0 | (1,000) | (210) | (1,210) |
| 26,150.00 | -150.0 | (1,500) | (210) | (1,710) |
| 26,100.00 | -200.0 | (2,000) | (210) | (2,210) |
| 26,050.00 | -250.0 | (2,500) | (210) | (2,710) |

ที่มา : ฝ่ายวิจัย ASPS