

# DERIVATIVES TALK

## กลยุทธ์การลงทุนอนุพันธ์

2 มิถุนายน 2563



### SET50 Futures:

นักลงทุนเปิด Short ได้ที่ทุนเฉลี่ย 904 จุด ปัจจุบันมีกำไร 3.50 จุด แนะนำถือต่อ แต่ให้ Stop Profit ที่ทุน ในระยะสั้นเชื่อว่ายังมีแรงซื้อเก็งกำไร แต่การปรับตัวขึ้นภายใต้ปัจจัยแวดล้อมที่เป็นลบ ก็ทำให้ความเสี่ยงต่อการปรับฐานเกิดขึ้นได้ตลอดเวลา

### SET50 Option:

แนะนำให้รอ Long S50M20P900 ที่บริเวณ 26 จุด (SET50=900) เป้าทำกำไรที่ 41 จุด (SET50=885) จุด Cut Loss 3 จุดจากทุน

### Single Stock Futures:

สถานะ Long ADVANCM20 ทุน 191 บาท มีกำไร 3.9% แนะนำถือต่อ เป้าทำกำไรที่ 198 บาท แต่ให้ตั้ง Stop Profit ที่ทุน เพื่อปิดโอกาสขาดทุนในอนันต์

แนะนำให้รอเปิด Long BDMSM20 ที่ 21.90 บาท เป้าทำกำไรที่ 23.10 บาท ล: Cut Loss 0.60 บาทจากทุน ทั้งนี้เริ่มเห็นสัญญาณฟื้นตัวทางพื้นฐานที่ชัดเจน

### Gold Futures:

สถานะ Long GFM20 ทุน 25880 บาท ปิดรับกำไร 350 บาท/บาททองคำ วันนี้แนะนำให้ Trading GFM20 ในกรอบ 25860 – 26310 บาท (1720 – 1750\$)

### สถานะของนักลงทุน

	All Futures Long(Short) Position : Contract			Accumulated Long(Short)		
	Long	Short	Net	2 Days	1 Weeks	1 Months
Institution	128,674	134,627	-5,953	-11,605	-86,826	-100,171
Foreign	68,384	71,976	-3,592	7,473	-5,073	18,768
Retail	189,495	179,950	9,545	4,132	91,899	81,403

	SET50 Futures Long(Short) Position : Contract			Accumulated Long(Short)		
	Long	Short	Net	2 Days	1 Weeks	1 Months
Institution	33,069	25,840	7,229	2,679	8,254	22,569
Foreign	52,968	55,408	-2,440	7,725	5,608	-6,623
Retail	65,669	70,458	-4,789	-10,404	-13,862	-15,946

	Single Stock Futures Long(Short) Position : Contract			Accumulated Long(Short)		
	Long	Short	Net	2 Days	1 Weeks	1 Months
Institution	87,135	100,900	-13,765	-18,198	-100,172	-128,764
Foreign	8,665	11,510	-2,845	-549	-9,682	36,897
Retail	108,407	91,797	16,610	18,747	109,854	91,867

	Metal Futures Long(Short) Position : Contract			Accumulated Long(Short)		
	Long	Short	Net	2 Days	1 Weeks	1 Months
Institution	5,699	5,359	340	179	1,028	-202
Foreign	6,751	5,058	1,693	297	-999	-11,809
Retail	11,686	13,719	-2,033	-476	-29	12,011

	Call Option Long(Short) Position : Contract			Accumulated Long(Short)		
	Long	Short	Net	2 Days	1 Weeks	1 Months
Institution	367	639	-272	-495	-1,327	-401
Foreign	1	3	-2	-45	-73	11
Retail	3,082	2,807	275	542	1,373	1,462

	Put Option Long(Short) Position : Contract			Accumulated Long(Short)		
	Long	Short	Net	2 Days	1 Weeks	1 Months
Institution	885	604	281	-143	-110	-596
Foreign	1	150	-149	-48	-193	-2,753
Retail	2,191	2,322	-131	293	261	3,062

ที่มา: สายงานวิจัย บล. เอเชีย พลัส

SET50 Index Futures / Option P. 2

Single Stock Futures P. 4

Gold Futures P. 7

\*ภายใต้สภาวะที่ตลาดเผชิญกับความผันผวนสูง ทำให้การปรับกลยุทธ์ใน Derivative Talk ต้องสามารถดำเนินการได้อย่างรวดเร็วขึ้น ฝ่ายวิจัยจึงได้มีการเพิ่มช่องทางติดตามคำแนะนำกลยุทธ์การซื้อขายระหว่างวันทำการผ่าน 2 ช่องทาง เพื่อให้ นักลงทุน สามารถปรับเปลี่ยนกลยุทธ์ได้มีประสิทธิภาพมากยิ่งขึ้น คือ

- แอปพลิเคชัน: [ASP Smart](#)
- Telegram: [ASIA PLUS GROUP](#)  
(<http://bit.ly/TeleAsiaplusgroup>)

RESEARCH DIVISION

บริษัทหลักทรัพย์ เอเชีย พลัส

เกิดศักดิ์ ทวีระธรรม

นักวิเคราะห์ปัจจัยพื้นฐานด้านตลาดทุน และทางเทคนิค  
เลขทะเบียนนักวิเคราะห์: 004132

ประสิทธิ์ รัตนกิจมงคล, CISA, CFA

นักวิเคราะห์ปัจจัยพื้นฐานด้านตลาดทุน และด้านเทคนิค  
เลขทะเบียนนักวิเคราะห์: 025917

นวลพรรณ น้อยรัชชกุล

นักวิเคราะห์ปัจจัยพื้นฐานด้านตลาดทุน และด้านเทคนิค  
เลขทะเบียนนักวิเคราะห์: 019994

ชาญชัย พันการนาจิก

นักวิเคราะห์ปัจจัยพื้นฐานด้านตลาดทุน และทางเทคนิค  
เลขทะเบียนนักวิเคราะห์: 064045

ธนัฐธรรม เกิดเมตร

ผู้ช่วยนักวิเคราะห์

## SET50 Overview

ตลาดหุ้นสหรัฐเวลานี้ปรับขึ้นได้ต่อเนื่อง โดยดัชนี Dow Jones ปิดบวก 91 จุด ถึงแม้ว่าการชุมนุมผู้ประท้วงสหรัฐยังมีแนวโน้มรุนแรงทำให้มีการประกาศใช้เคอร์ฟิวในหลายพื้นที่ พร้อมทั้งเตรียมใช้กำลังทหารเข้าควบคุม แต่อย่างไรก็ตามนักลงทุนยังให้น้ำหนักไปที่การฟื้นตัวในทางเศรษฐกิจ หลังการรายงานดัชนี ISM ภาคการผลิตเดือน พ.ค. 63 ที่ขยับมาที่ 43.1 ฟื้นตัวจากเดือน เม.ย.63 41.5 ซึ่งสอดคล้องไปกับ PMI ภาคการผลิตเดือน พ.ค.ของยุโรปและจีนที่ฟื้นตัวได้ในทิศทางเดียวกัน แต่อย่างไรก็ตามสงครามการค้าระหว่างสหรัฐกับจีนที่มีความเสี่ยงที่กลับมารุนแรงอีกครั้ง หลังจากเวลานี้ Bloomberg รายงานว่าบริษัทรัฐวิสาหกิจของจีนได้สั่งหยุดการซื้อสินค้าเกษตรจากสหรัฐ อาทิ ถั่วเหลือง เนื้อหมู ซึ่งยังต้องติดตามท่าทีของสหรัฐว่าจะออกมาตอบโต้อย่างไร ถือเป็นอีกหนึ่งความเสี่ยงที่กดดันต่อเศรษฐกิจโลกที่เดิมถูกระทบจาก COVID-19 เป็นทุนเดิมอยู่แล้ว รวมทั้งทิศทางตลาดหุ้นที่ยังไม่ได้ตอบรับต่อประเด็นดังกล่าว ขณะที่ภายใต้ Valuation ในปัจจุบันของ SET50 Index ที่อยู่บน Expected PER 21.5 เท่าซึ่งถือเป็นระดับที่แพงทำให้ต้องระมัดระวังแรงขายที่เกิดขึ้นได้ตลอดเวลา ปัจจัยแวดล้อมที่มีทั้งบวก/ลบข้างต้นจึงคาด SET50 Index แกว่งตามกรอบ 885-905 จุด

## SET50 Index Futures

**Direction Trading:** นักลงทุนเปิด Short ได้ที่ทุนเฉลี่ย 904 จุด ปัจจุบันมีกำไร 3.50 จุด แนะนำถือต่อ แต่ให้ Stop Profit ที่ทุน

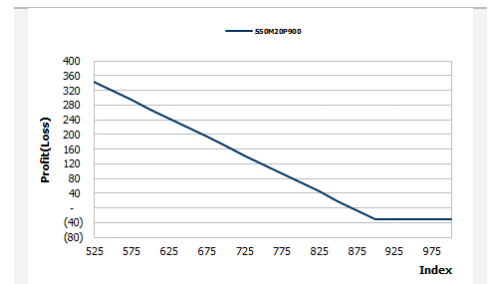
**Spread Trading:** Spread ระหว่าง S50U20-S50M20 ปัจจุบันอยู่ที่ -6.50 จุด ซึ่งใกล้เคียงกับค่าทางทฤษฎีที่ -5.56 จุด จึงแนะนำ Wait & See หลังจาก Spread ไม่กว้างมากพอที่จะทำกำไร

**SET50 Option:** แนะนำให้รอ Long S50M20P900 ที่บริเวณ 26 จุด (SET50=900) เบ้าทำกำไรที่ 41 จุด (SET50=885) จุด Cut Loss 3 จุดจากทุน

	SET50	S50M20	S50U20
แนวรับ	885	885	880
แนวต้าน	905	905	900

\*ภายใต้สภาวะที่ตลาดเผชิญกับความผันผวนสูง ฝ่ายวิจัยจึงได้มีการเพิ่มช่องทางติดตามคำแนะนำกลยุทธ์การซื้อขายระหว่างวันผ่าน 2 ช่องทาง คือ

- แอปพลิเคชัน: [ASP Smart](#)
- Telegram: [ASIA PLUS GROUP](#)  
(<http://bit.ly/TeleAsiaplusgroup>)



หมายเหตุ : ตัวคูณดัชนีเท่ากับ 200 บาท ต่อ 1 จุดของดัชนี

	Last	1Yr Hist. Volatility	2Week Hist. Volatility										
<b>SET50 Index</b>	901.45	30.6843	15.3804										
<b>Call Option</b>													
	Premium	Chg	Break Even	Intrinsic Value	Time Value	All-in-Premium	Theory Price	Volume	Open Interest	Implied Volatility	Delta	Effective Gearing	Time Decay
<b>S50M20C900</b>	29.10	3.60	> 929.1	1.45	27.65	0.03	21.84	420	1418	27.91	0.51	15.65	0.03
<b>S50M20C875</b>	45.00	5.10	> 920	26.45	18.55	0.02	36.36	85	1136	31.47	0.63	12.70	0.02
<b>S50M20C850</b>	63.90	7.20	> 913.9	51.45	12.45	0.01	55.08	682	1710	37.00	0.72	10.10	0.01
<b>S50M20C825</b>	86.00	9.00	> 911	76.45	9.55	0.01	76.95	18	1124	37.49	0.81	8.46	0.01
<b>S50M20C800</b>	106.00	6.00	> 906	101.45	4.55	0.01	100.70	504	848	34.71	0.89	7.59	0.01
<b>Put Option</b>													
	Premium	Chg	Break Even	Intrinsic Value	Time Value	All-in-Premium	Theory Price	Volume	Open Interest	Implied Volatility	Delta	Effective Gearing	Time Decay
<b>S50M20P900</b>	27.50	-4.10	< 872.5	0.00	27.50	-0.03	21.61	328	1236	29.97	-0.49	-16.02	-0.03
<b>S50M20P875</b>	20.60	-2.10	< 854.4	0.00	20.60	-0.05	11.13	777	3370	32.79	-0.37	-15.57	-0.05
<b>S50M20P850</b>	14.10	-0.50	< 835.9	0.00	14.10	-0.07	4.86	645	2426	34.49	-0.26	-15.90	-0.07
<b>S50M20P825</b>	8.90	-1.10	< 816.1	0.00	8.90	-0.09	1.74	307	2030	36.72	-0.19	-17.24	-0.09
<b>S50M20P800</b>	5.70	-1.10	< 794.3	0.00	5.70	-0.12	0.50	212	1989	37.27	-0.12	-16.72	-0.12

ที่มา: สายงานวิจัย บล. เอเชีย พลัส

ภาพรวมการซื้อขาย SET50 Index

UNDERLYING	Close	Chg	%Chg	สปรการซื้อขาย
SET50	901.45	5.44	0.60%	01/06/2020

Symbol	Settle	Chg	%Chg	Vol.	OI	OI Chg
S50J20	845.90	-11.0	-1.3%	66	121	0
S50K20	895.00	3.2	0.4%	71	97	0
S50M20	899.70	7.3	0.8%	137,887	234,971	-5,159
S50U20	893.00	7.2	0.8%	10,395	20,815	428
S50Z20	891.30	7.3	0.8%	1,980	6,539	155
S50H21	887.30	6.9	0.8%	1,423	2,609	-18

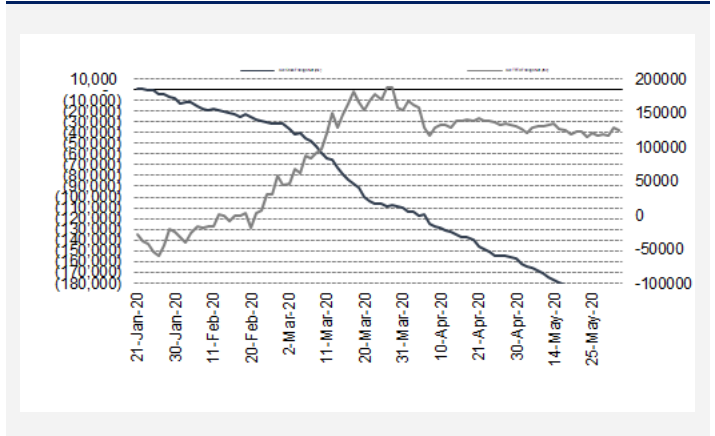
  

SET50 Futures	Long(Short) : สัญญา			สะสม Long(Short)		
	Long	Short	Net	2 วัน	2 สัปดาห์	QTD
สถาบัน	33,069	25,840	7,229	2,679	9,147	-69,423
ต่างชาติ	52,968	55,408	-2,440	7,725	417	153,362
รายย่อย	65,669	70,458	-4,789	-10,404	-9,564	-83,939

ที่มา: สายงานวิจัย บล. เอเชีย พลัส

ความสัมพันธ์สถานะของนักลงทุนต่างประเทศในตราสารทุน

และ SET50 Futures



ที่มา: สายงานวิจัย บล. เอเชีย พลัส

คาดการณ์ Spread ณ สิ้นเดือนจาก ASPS Model

เป้าหมาย Spread ชี้อยู่ไกล - ชี้อยู่ใกล้						
	S50J20	S50K20	S50M20	S50N20	S50Q20	S50U20
	ณ 29 เม.ย.63	ณ 28 พ.ค.63	ณ 29 มิ.ย.63	ณ 30 ก.ค.63	ณ 28 ส.ค.63	ณ 29 ก.ย.63
S50J20						
S50K20	-1.60					
S50M20	-1.32	0.28				
S50N20	-1.47	0.13	-0.15			
S50Q20	-5.84	-4.23	-4.52	-4.37		
S50U20	-6.88	-5.28	-5.56	-5.41	-1.04	

\*สมมติฐานอัตราดอกเบี้ยนโยบายระหว่าง มิ.ย. - ก.ย. 63 เท่ากับ 0.5%

ที่มา: สายงานวิจัย บล. เอเชีย พลัส

SET50 ที่ระดับค่า PER ต่างๆ

SET 50 Sensitivity							
(บาท)	ม.ค. 62E	มี.ค. 62E	เม.ย. 62E	พ.ค. 62E	มิ.ย. 62E	ก.ย. 62E	ธ.ค. 62E
PER 15.5	898	870	857	843	830	789	748
PER 16	926	899	885	871	857	815	773
PER 16.5	955	927	912	898	883	840	797
PER 17	984	955	940	925	910	866	821
PER 17.5	1,013	983	967	952	937	891	845
PER 18	1,042	1,011	995	979	964	916	869
PER 18.5	1,071	1,039	1,023	1,007	990	942	893
PER 19	1,100	1,067	1,050	1,034	1,017	967	918

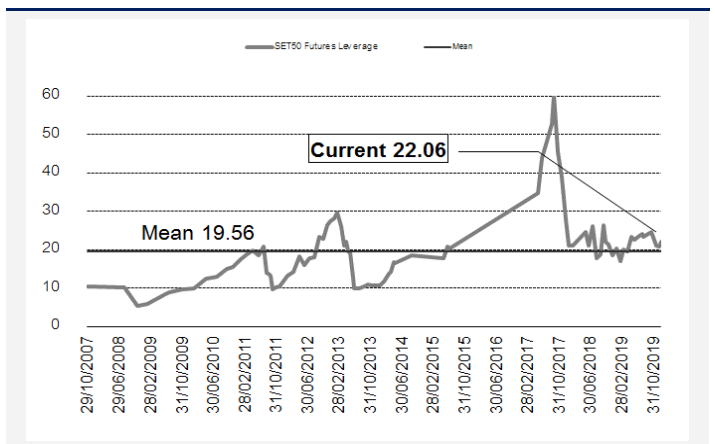
ที่มา: สายงานวิจัย บล. เอเชีย พลัส

คำนวณกำไรขาดทุนของ SET50 Futures

นักลงทุนรายย่อย					
(ค่าธรรมเนียม 87.10 บาท/สัญญา/ข้าง)					
ราคาปิด	chg (จุด)	กำไร	ค่าธรรมเนียม+	กำไร	
Futures	เทียบกับ	(ขาดทุน)	VAT (บาท)	(ขาดทุน)สุทธิ	
904.70	5.0	1,000	(186)	814	
903.70	4.0	800	(186)	614	
902.70	3.0	600	(186)	414	
901.70	2.0	400	(186)	214	
900.70	1.0	200	(186)	14	
<b>899.70</b>	<b>0.0</b>	<b>0.0</b>	<b>(186)</b>	<b>(186)</b>	
898.70	-1.0	(200)	(186)	(386)	
897.70	-2.0	(400)	(186)	(586)	
896.70	-3.0	(600)	(186)	(786)	
895.70	-4.0	(800)	(186)	(986)	
894.70	-5.0	(1,000)	(186)	(1,186)	

ที่มา: สายงานวิจัย บล. เอเชีย พลัส

ระดับ Leverage ของ SET50 Futures



ที่มา: Thailand Clearing House, ฝ่ายวิจัย ASPS

### Single Stock Futures

#### Long BDMSM20

แม้ได้รับผลกระทบการระบาด COVID-19 จากของผู้ป่วยที่อาจหลีกเลี่ยงการเข้ามา รักษาในรพ. แต่จุดเด่นสัดส่วนรายได้กลุ่มลูกค้าประกัน ที่น่าจะเป็นกลุ่มแรกๆที่กลับเข้ามา รักษา ซึ่ง BDMS ถือว่ามีสูงสุดที่ 30% เทียบกับรายอื่นที่ราว 20% ประกอบกับการมี รพ.ในเครือกว่า 48 แห่ง ทั่วประเทศ จึงเชื่อว่าจะหนุนให้สามารถคาดหวังการฟื้นตัวได้ เร็วกว่ากลุ่ม เป็น Sentiment เชิงบวกต่อราคาหุ้น Upside ราว 7% [FV@23.80](#) บาท

ส่วนภาพทางเทคนิค ภาพราคาอยู่ในลักษณะการแกว่งตัวขึ้นทดสอบเส้น EMA 200 วันที่ 22.60 บาท โดยย่อลงมาบ้าง แต่ภาพรวมยังคงทำรูปแบบการยก Low ขึ้นมา Pattern ยังคงดี เชื่อว่าหากถดถอยลงมาบริเวณแนวรับที่ 21.90 บาทเป็นจังหวะเข้าซื้อ สะสม มีโอกาสเกิด Technical Rebound

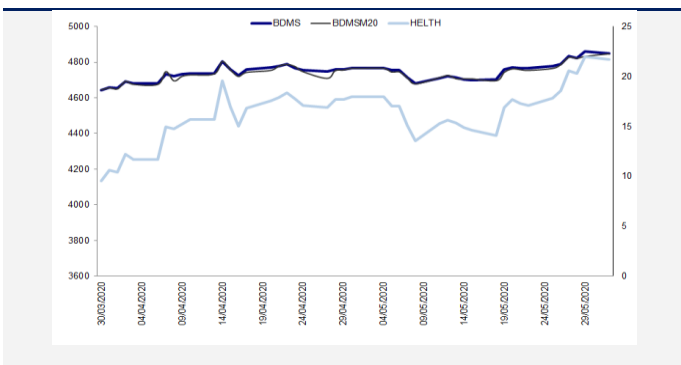
#### กลยุทธ์การลงทุน

แนะนำให้รอเปิด Long BDMSM20 ที่ 21.90 บาท เป้าทำกำไรที่ 23.10 บาท และ Cut Loss 0.60 บาทจากทุน

Future								Underlying			
Future	Settle Price	Basis	ASP Theory Price	Vol	OI	OI Change	Leverage	Upside	PER 63F	PBV 63F	EPS GROWTH 63F
BDMSM20	22.26	-0.04	22.32	322	1561	-285	5.33	6.73%	45.15	4.08	-49.77%

ที่มา: สายงานวิจัย บล. เอเชีย พลัส

#### Historical Price



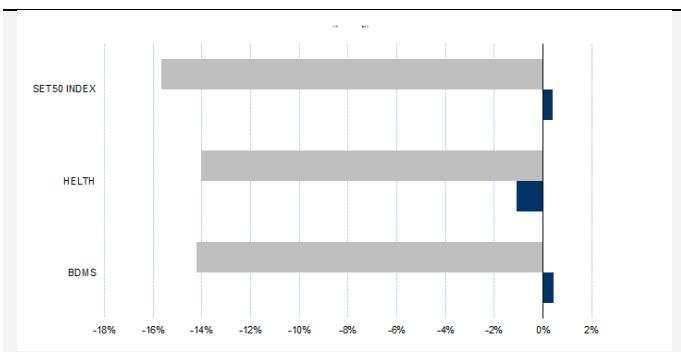
ที่มา: สายงานวิจัย บล. เอเชีย พลัส

#### คำนวณกำไรขาดทุนของ Stock Futures

นักลงทุนรายย่อย					
ราคาปิด future	chg (จุด) เทียบกับราคา	กำไร (บาท)	ค่าธรรมเนียม +VAT (บาท)	กำไร (บาท)	กำไรสุทธิ (บาท)
22.76	0.5	500	5.01	495	
22.66	0.4	400	5.01	395	
22.56	0.3	300	5.01	295	
22.46	0.2	200	5.01	195	
22.36	0.1	100	5.01	95	
<b>22.26</b>	0.0	-	5.01	(5)	
22.16	-0.1	(100)	5.01	(105)	
22.06	-0.2	(200)	5.01	(205)	
21.96	-0.3	(300)	5.01	(305)	
21.86	-0.4	(400)	5.01	(405)	
21.76	-0.5	(500)	5.01	(505)	

ที่มา: สายงานวิจัย บล. เอเชีย พลัส

#### Historical Return



ที่มา: สายงานวิจัย บล. เอเชีย พลัส

#### Technical Chart



ที่มา: สายงานวิจัย บล. เอเชีย พลัส

### Single Stock Futures

#### Long ADVANCM20

แม้ปรับลดกำไรปี 2563-64 ลง 14.7% และ 12.4% สะท้อนผลกระทบเศรษฐกิจต่อรายได้, การปรับใช้ IFRS16 และงบลงทุนสูงกว่าคาด เชื่อว่าส่งผลกระทบต่องบในระยะสั้นต่อราคาไปหมดแล้ว แต่การที่มีจุดแข็งอยู่ในอุตสาหกรรมที่เศรษฐกิจกระทบจำกัดกว่าอื่นๆ+ความมั่นคงการเงินสูง ความสามารถจ่ายเงินปันผลที่ต่อเนื่อง จึงมองว่าหากราคาอ่อนตัวลงมา เป็นโอกาสทยอยซื้อสะสม โดยมี FV ที่ 210 บาท จึงวิธี DCF Upside เหลือราว 10%

ส่วนภาพทางเทคนิค ภาพรวมอยู่ในลักษณะแกว่งลงมาทดสอบกรอบ Sideway ที่ 189.50 บาท และเริ่มมีสัญญาณฟื้นตัว จากราคาปิดล่าสุด สูงกว่าวันก่อนหน้า เชื่อว่ามีโอกาสดีดกลับ และเริ่มเห็นการชะลอการเร่งตัวในการลง น้อยกว่าช่วงก่อนหน้านี้ ประเมินว่า Downside จำกัด

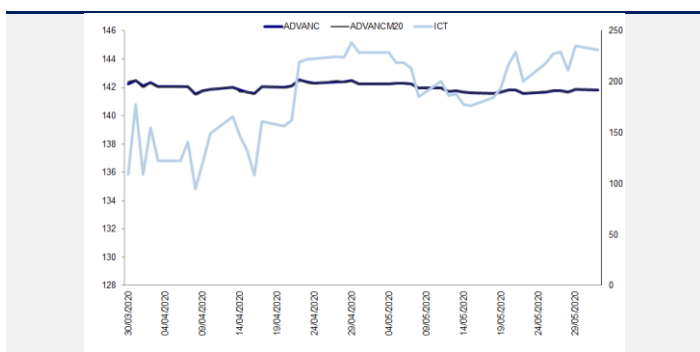
#### กลยุทธ์การลงทุน

สถานะ Long ADVANCM20 ทุน 191 บาท มีกำไร 3.9% แนะนำถือต่อ เป้าทำกำไรที่ 198 บาท แต่ให้ตั้ง Stop Profit ที่ 189 บาท

Future								Underlying			
Future	Settle Price	Basis	ASP Theory Price	Vol	OI	OI Change	Leverage	Upside	PER 63F	PBV 63F	EPS GROWTH 63F
ADVANCM20	192.00	0.50	191.68	429	1442	51	7.58	9.66%	20.69	7.17	-11.79%

ที่มา: สายงานวิจัย บล. เอเชีย พลัส

Historical Price



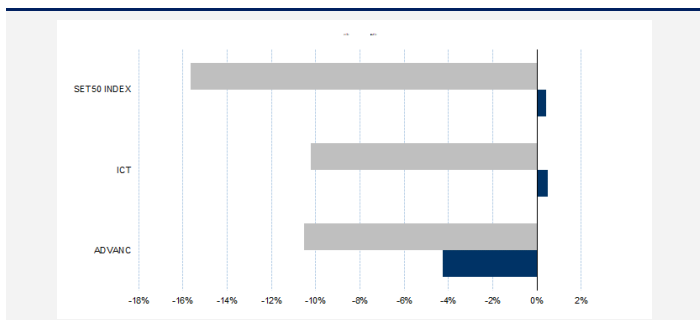
ที่มา: สายงานวิจัย บล. เอเชีย พลัส

คำนวณกำไรขาดทุนของ Stock Futures

ราคาปิด future	chg (จุด) เทียบกับราคา	กำไร (ขาดทุน)	นักลงทุนรายย่อย	
			ค่าธรรมเนียม +VAT (บาท)	กำไร (ขาดทุน)สุทธิ
192.50	0.5	500	32.39	468
192.40	0.4	400	32.39	368
192.30	0.3	300	32.39	268
192.20	0.2	200	32.39	168
192.10	0.1	100	32.39	68
<b>192.00</b>	<b>0.0</b>	<b>-</b>	<b>32.39</b>	<b>(32)</b>
191.90	-0.1	(100)	32.39	(132)
191.80	-0.2	(200)	32.39	(232)
191.70	-0.3	(300)	32.39	(332)
191.60	-0.4	(400)	32.39	(432)
191.50	-0.5	(500)	32.39	(532)

ที่มา: สายงานวิจัย บล. เอเชีย พลัส

Historical Return



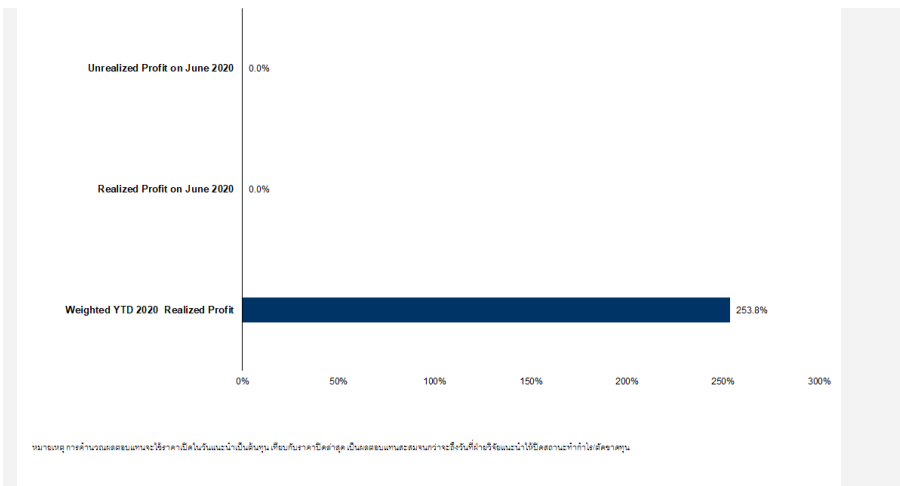
ที่มา: สายงานวิจัย บล. เอเชีย พลัส

Technical Chart



ที่มา: สายงานวิจัย บล. เอเชีย พลัส

## Tracking Performance



ที่มา: สายงานวิจัย บล. เอเชีย พลัส

## Top 20 Most Active Volume

No.	Future	Settle Price	Basis	ASP Theory Price	Vol	OI	OI Change	Leverage	Resistance	Support
1	TRUEM20	3.80	-0.02	3.82	6138	13440	-5129	5.58	3.94	3.46
2	ERWM20	3.42	-0.06	3.48	6003	3177	998	3.66	3.53	2.94
3	BEAUTYM20	1.77	0.01	1.73	3953	4462	154	2.21	1.78	1.60
4	TMBM20X	1.16	0.00	1.15	3239	7050	-2003	3.99	1.17	1.00
5	AAVM20	1.96	-0.03	1.99	3231	3550	-504	5.24	2.02	1.77
6	STAM20	27.40	-0.60	27.75	3109	4819	608	9.70	28.43	18.72
7	LPNM20	4.85	-1.05	5.91	2760	717	510	7.06	5.37	4.25
8	BANPUM20	6.45	0.05	6.17	2680	3058	-1135	2.51	6.63	5.27
9	WHAM20	3.13	-0.01	3.10	2279	11642	-2067	4.86	3.36	2.93
10	GUNKULM20	2.84	0.04	2.67	2093	3294	-79	6.70	3.07	2.78
11	KTCM20	36.75	-0.25	36.25	2028	1223	33	4.51	39.75	35.87
12	JASM20	3.74	-0.04	3.78	2004	28513	3	4.52	3.78	3.68
13	TKNM20	9.40	-0.05	9.46	2003	1566	-1000	5.53	9.85	8.09
14	KCEM20	19.00	0.00	19.02	1731	1661	-611	3.29	19.81	17.38
15	MINTM20	18.80	-0.10	18.46	1673	2577	-1053	2.49	20.50	18.45
16	IRPCM20	2.76	-0.04	2.80	1581	9846	1243	4.91	2.80	2.60
17	AMATAM20	14.40	-0.10	14.30	1460	435	19	4.34	15.12	13.26
18	CPFM20	31.40	-0.10	31.21	1140	3092	-475	5.18	31.55	28.81
19	QHM20	2.14	-0.04	2.06	1002	3576	-1	5.74	2.22	2.07
20	TUM20	13.45	0.05	13.41	889	3750	-250	5.51	13.55	12.84

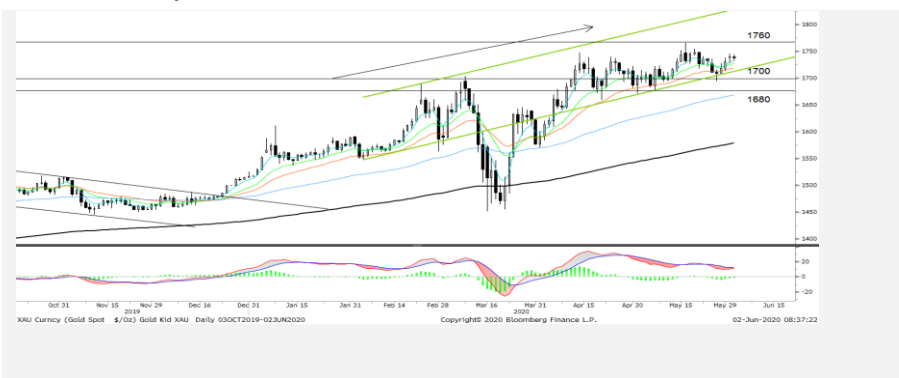
## Gold Futures

ราคาทองคำตลาดสหรัฐเมื่อคืน ปรับเพิ่มขึ้น 7.1 เหรียญฯ ปิดอยู่ที่ 1,739 เหรียญฯ ท่ามกลางความกังวลเกี่ยวกับความขัดแย้งที่ทวีความรุนแรงมากขึ้นระหว่างสหรัฐและจีน หลังจีนเตรียมระงับการซื้อสินค้าเกษตรของสหรัฐ ซึ่งรวมถึงถั่วเหลือง เพื่อตอบโต้ หลังสหรัฐดำเนินการเกี่ยวกับฮ่องกง นอกจากนี้ความรุนแรงจากเหตุประท้วงเรื่องการเหยียดผิวในสหรัฐ จนทำให้หลายเมืองใหญ่ต้องประกาศเคอร์ฟิว และนำไปสู่ความกังวลเกี่ยวกับการติดเชื้อโควิด-19 ระลอกใหม่ กดดันต่อค่าเงินดอลลาร์สหรัฐอ่อนค่า และ Dollar Index ปรับลดลง 0.5% ปิดอยู่ที่ 97.83 จุด ล้วนเป็นปัจจัยหนุนต่อราคาทองคำ โดยวานนี้กองทุน SPDR คงรายงานปริมาณการถือครองสถานะทองคำเพิ่มขึ้นต่อเนื่องอีก 5.26 ตัน สู่ระดับ 1,128.4 ตัน สูงสุดในรอบ 7 ปี สำหรับสัปดาห์นี้ มีหลายประเด็นต้องติดตาม ทั้งในเรื่องความสัมพันธ์ระหว่างสหรัฐและจีน, การเมืองในสหรัฐ, การประชุมธนาคารกลางยุโรป (อีซีบี) รวมถึงการรายงานตัวเลขเศรษฐกิจสำคัญของสหรัฐ โดยเฉพาะการจ้างงานภาคเอกชน และนอกภาคเกษตรเป็นต้น

### กลยุทธ์การลงทุน

ราคาทองคำ GFM20 เมื่อคืน ปรับลดลง 30 บาท ปิดอยู่ที่ 26,180 บาท เทียบเท่า 1,741.08 เหรียญฯ ใกล้เคียงราคาทองคำตลาด Spot ล่าสุดที่เคลื่อนไหวบริเวณ 1,740-1,742 เหรียญฯ คาดราคา GFM20 วันนี้จะอยู่ในกรอบ 26,150-26,450 บาท การแกว่งตัวของราคาทองคำระหว่างการซื้อขายเมื่อวานนี้ ทำให้นักลงทุนที่มีสถานะ Long GFM20 ต้นทุนเฉลี่ย 25,880 บาท ปิดสถานะ ณ จุด Stop Profit และรับรู้กำไรขั้นต่ำไปอย่างน้อย 350 บาท/บาททองคำ สำหรับกลยุทธ์วันนี้ เนื่องจากตลาดทองคำไทยจะปิดการในวันพรุ่งนี้ ทำให้การมีสถานะลงทุนข้ามวันหยุด จึงมีความเสี่ยง ดังนั้นฝ่ายวิจัยแนะนำให้นักลงทุนกลับมา Trading บริเวณ 1,720-1,750 เหรียญฯ เทียบเท่า 25,860-26,310 บาท และกำหนดจุด Cut Loss ไว้ 100 บาท เพื่อป้องกันความเสี่ยงหากราคาทองคำเคลื่อนไหวผิดจากคาด

### เทคนิค Gold Spot



ที่มา : สายงานวิจัย บล. เอเชีย พลัส

**GOLD Technical:** ราคาทองคำอยู่ในจังหวะการแกว่งขึ้นหลังย่อลงไปบริเวณแนวรับที่ \$1700 โดยมีเส้น EMA 10 และ 30 วัน Support อยู่ ภาพรวมยัง Momentum ดีอยู่ ขณะที่ MACD เคลื่อนที่เหนือแกนศูนย์ สนับสนุนการแกว่งตัวขึ้นต่อ

## Gold Futures

FUTURES	Last	Chg	%Chg	Vol.	OI	OI Chg
GFM20	26,180	0	0.00	101	670	13
GFQ20	26,240	-60	-0.04	45	351	-2
GFV20	26,340	0	0.00	8	184	7

## Mini Gold Futures

FUTURES	Last	Chg	%Chg	Vol.	OI	OI Chg
GF10M20	26,200	10	0.04	3,056	9,688	185
GF10Q20	26,270	30	0.08	1,296	9,319	238
GF10V20	26,310	-20	-0.08	433	3,357	-58

หมายเหตุ : ราคาปิดของ Gold Futures (Night Session) Settle ณ เวลา 22.00 u. และปริมาณการซื้อขายเกิดขึ้นในช่วงเวลา 19.30-22.30 u.  
ที่มา : สายงานวิจัย บล.เอเชีย พลัส

ASPS Gold Valuation Matrix (เหรียญฯ/ทรอยออนซ์)

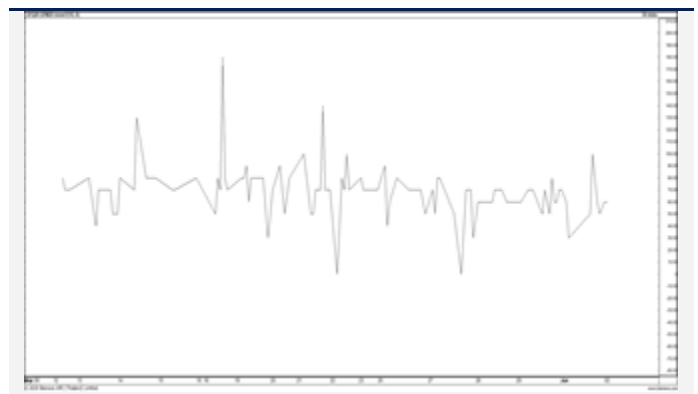
	▼					▶						
	93	94	95	96	97	98	99	100	101	102	103	
Nymex (USD/Barrel)	40	1,617.66	1,589.21	1,560.76	1,532.31	1,503.86	1,475.41	1,446.96	1,418.52	1,390.07	1,361.62	1,333.17
	43	1,616.71	1,588.26	1,559.81	1,531.36	1,502.91	1,474.47	1,446.02	1,417.57	1,389.12	1,360.67	1,332.22
	46	1,615.76	1,587.31	1,558.86	1,530.42	1,501.97	1,473.52	1,445.07	1,416.62	1,388.17	1,359.72	1,331.28
	49	1,614.82	1,586.37	1,557.92	1,529.47	1,501.02	1,472.57	1,444.12	1,415.67	1,387.23	1,358.78	1,330.33
	52	1,613.87	1,585.42	1,556.97	1,528.52	1,500.07	1,471.62	1,443.18	1,414.73	1,386.28	1,357.83	1,329.38
	55	1,612.92	1,584.47	1,556.02	1,527.57	1,499.13	1,470.68	1,442.23	1,413.78	1,385.33	1,356.88	1,328.43
	58	1,611.97	1,583.53	1,555.08	1,526.63	1,498.18	1,469.73	1,441.28	1,412.83	1,384.38	1,355.94	1,327.49
	61	1,611.03	1,582.58	1,554.13	1,525.68	1,497.23	1,468.78	1,440.33	1,411.89	1,383.44	1,354.99	1,326.54
	64	1,610.08	1,581.63	1,553.18	1,524.73	1,496.28	1,467.84	1,439.39	1,410.94	1,382.49	1,354.04	1,325.59
	67	1,609.13	1,580.68	1,552.24	1,523.79	1,495.34	1,466.89	1,438.44	1,409.99	1,381.54	1,353.09	1,324.65
	70	1,608.19	1,579.74	1,551.29	1,522.84	1,494.39	1,465.94	1,437.49	1,409.04	1,380.60	1,352.15	1,323.70
73	1,607.24	1,578.79	1,550.34	1,521.89	1,493.44	1,464.99	1,436.55	1,408.10	1,379.65	1,351.20	1,322.75	

การแปลงราคาทองคำให้เป็นบาท

GOLD London AM ( USD/Ounce )	FX ( บาท/ USD )					
	31.00	31.25	31.50	31.75	32.00	
1,600	23,576	23,766	23,957	24,147	24,337	
1,630	24,018	24,212	24,406	24,599	24,793	
1,660	24,460	24,658	24,855	25,052	25,249	
1,690	24,902	25,103	25,304	25,505	25,706	
1,720	25,345	25,549	25,753	25,958	26,162	
1,750	25,787	25,995	26,202	26,410	26,618	
1,780	26,229	26,440	26,652	26,863	27,075	
1,810	26,671	26,886	27,101	27,316	27,531	
1,840	27,113	27,331	27,550	27,769	27,987	

ที่มา: สายงานวิจัย บล. เอเชีย พลัส

Spread ระหว่าง GFM20 – GFJ20



ที่มา: สายงานวิจัย บล. เอเชีย พลัส

คำนวณกำไรขาดทุนของ Gold Futures

บัลลงทอนรายย่อย				
(ค่าธรรมเนียม 490.10 บาท/สัญญา/ข้าง)				
ราคาปิด future	เปลี่ยนแปลง	กำไร (ขาดทุน)	ค่าธรรมเนียม+ VAT (บาท)	กำไร (ขาดทุน)สุทธิ
26,430.00	250.0	12,500	(1,049)	11,451
26,380.00	200.0	10,000	(1,049)	8,951
26,330.00	150.0	7,500	(1,049)	6,451
26,280.00	100.0	5,000	(1,049)	3,951
26,230.00	50.0	2,500	(1,049)	1,451
<b>26,180.00</b>	<b>0.0</b>	<b>-</b>	<b>(1,049)</b>	<b>(1,049)</b>
26,130.00	-50.0	(2,500)	(1,049)	(3,549)
26,080.00	-100.0	(5,000)	(1,049)	(6,049)
26,030.00	-150.0	(7,500)	(1,049)	(8,549)
25,980.00	-200.0	(10,000)	(1,049)	(11,049)
25,930.00	-250.0	(12,500)	(1,049)	(13,549)

ที่มา: สายงานวิจัย บล. เอเชีย พลัส

คำนวณกำไรขาดทุนของ Mini Gold Futures

บัลลงทอนรายย่อย				
(ค่าธรรมเนียม 98.10 บาท/สัญญา/ข้าง)				
ราคาปิด future	เปลี่ยนแปลง	กำไร (ขาดทุน)	ค่าธรรมเนียม+ VAT (บาท)	กำไร (ขาดทุน)สุทธิ
26,450.00	250.0	2,500	(210)	2,290
26,400.00	200.0	2,000	(210)	1,790
26,350.00	150.0	1,500	(210)	1,290
26,300.00	100.0	1,000	(210)	790
26,250.00	50.0	500	(210)	290
<b>26,200.00</b>	<b>0.0</b>	<b>-</b>	<b>(210)</b>	<b>(210)</b>
26,150.00	-50.0	(500)	(210)	(710)
26,100.00	-100.0	(1,000)	(210)	(1,210)
26,050.00	-150.0	(1,500)	(210)	(1,710)
26,000.00	-200.0	(2,000)	(210)	(2,210)
25,950.00	-250.0	(2,500)	(210)	(2,710)

ที่มา: สายงานวิจัย บล. เอเชีย พลัส