



### SET50 Futures:

การเปิด Short S50M20 วานนี้สามารถปิดรับกำไร 9 จุด คาดว่า SET50 มีโอกาสที่จะปรับฐานได้ต่อกายได้แรงกดดันของจากตลาดหุ้นต่างประเทศ Trading S50M20 กรอบ 935 – 950 จุด และให้เปิด Short ที่กรอบบน

### SET50 Option:

นักลงทุนเปิด Long S50M20P950 ได้ที่ 28 จุด ปัจจุบันราคาหุ้น 1.10 จุด แนะนำถือต่อ เป้าทำกำไร 40 จุด (SET50=930) จุด Cut Loss 3 จุดจากหุ้น

### Single Stock Futures:

แนะนำถือสถานะ Long INTUCHM20 หุ้น 55.70 บาท เป้าทำกำไรที่ 58.25 บาท และ Cut Loss 1.25 บาทจากหุ้น โดยเชื่อว่าราคาหุ้นยัง Laggard กลุ่มฯ อยู่มาก

คงคำแนะนำให้รอเปิด Long TPIPLM20 ที่ 1.29 บาท เป้าทำกำไร 1.37 บาท และ Cut Loss 0.04 บาทจากหุ้น ทั้งนี้ราคาหุ้นยัง Laggard จากกลุ่มวัสดุฯ และมี Upside กว้าง

### Gold Futures:

USD อ่อนค่า บวกกับมุมมองเศรษฐกิจเชิงลบ หนุนราคาปรับขึ้น เปิด Long GFM20 ที่ 25550 บาท (1730\$) เป้าทำกำไร 25850 บาท (1750\$) cut Loss 100 บาทจากหุ้น

### สถานะของนักลงทุน

All Futures Long(Short) Position : Contract				Accumulated Long(Short)		
	Long	Short	Net	2 Days	1 Weeks	1 Months
Institution	121,353	136,539	-15,186	-2,240	-72,549	-336,369
Foreign	101,360	74,911	26,449	33,406	34,774	14,599
Retail	198,232	209,495	-11,263	-31,166	37,775	321,770

SET50 Futures Long(Short) Position : Contract				Accumulated Long(Short)		
	Long	Short	Net	2 Days	1 Weeks	1 Months
Institution	27,263	37,187	-9,924	-15,903	-12,651	-10,789
Foreign	73,696	59,929	13,767	19,068	-9,708	-11,108
Retail	96,562	100,405	-3,843	-3,165	22,359	21,897

Single Stock Futures Long(Short) Position : Contract				Accumulated Long(Short)		
	Long	Short	Net	2 Days	1 Weeks	1 Months
Institution	87,007	93,284	-6,277	14,275	-61,864	-334,001
Foreign	23,706	11,724	11,982	11,025	38,875	27,340
Retail	85,799	91,504	-5,705	-25,300	22,989	306,661

Metal Futures Long(Short) Position : Contract				Accumulated Long(Short)		
	Long	Short	Net	2 Days	1 Weeks	1 Months
Institution	6,930	5,106	1,824	120	1,087	4,248
Foreign	3,958	3,258	700	3,313	5,607	-6,526
Retail	9,351	11,875	-2,524	-3,433	-6,694	2,278

Call Option Long(Short) Position : Contract				Accumulated Long(Short)		
	Long	Short	Net	2 Days	1 Weeks	1 Months
Institution	359	809	-450	-338	-1,119	-2,035
Foreign	2	4	-2	-5	-73	-133
Retail	2,009	1,561	448	338	1,123	2,136

Put Option Long(Short) Position : Contract				Accumulated Long(Short)		
	Long	Short	Net	2 Days	1 Weeks	1 Months
Institution	170	597	-427	-521	-1,787	-2,330
Foreign	2	100	-98	-246	-173	-2,801
Retail	2,278	1,853	425	617	1,795	2,530

ที่มา: สายงานวิจัย บล. เอเซีย พลัส

SET50 Index Futures / Option **P. 2**

Single Stock Futures **P. 4**

Gold Futures **P. 7**

\*ภายใต้สภาวะที่ตลาดเผชิญกับความผันผวนสูง ทำให้การปรับกลยุทธ์ใน Derivative Talk ต้องสามารถดำเนินการได้อย่างรวดเร็วขึ้น ฝ่ายวิจัยฯจึงได้มีการเพิ่มช่องทางติดตามคำแนะนำกลยุทธ์การซื้อขายระหว่างวันทำการผ่าน 2 ช่องทาง เพื่อให้ นักลงทุน สามารถปรับเปลี่ยนกลยุทธ์ได้มีประสิทธิภาพมากยิ่งขึ้น คือ

- แอปพลิเคชัน: **ASP Smart**
- Telegram: **ASIA PLUS GROUP**  
(<http://bit.ly/TeleAsiaplusgroup>)

RESEARCH DIVISION

บริษัทหลักทรัพย์ เอเซีย พลัส

เกิดศักดิ์ ทวีระธรรม

นักวิเคราะห์ปัจจัยพื้นฐานด้านตลาดทุน และทางเทคนิค  
เลขทะเบียนนักวิเคราะห์: 004132

ประสิทธิ์ รัตนกิจมล, CISA, CFA

นักวิเคราะห์ปัจจัยพื้นฐานด้านตลาดทุน และด้านเทคนิค  
เลขทะเบียนนักวิเคราะห์: 025917

นวลพรรณ น้อยรัชชกุล

นักวิเคราะห์ปัจจัยพื้นฐานด้านตลาดทุน และด้านเทคนิค  
เลขทะเบียนนักวิเคราะห์: 019994

ชาญชัย พันการนาทิจ

นักวิเคราะห์ปัจจัยพื้นฐานด้านตลาดทุน และทางเทคนิค  
เลขทะเบียนนักวิเคราะห์: 064045

ธนัฐธรรม เกิดเมตร

ผู้ช่วยนักวิเคราะห์

## SET50 Overview

ผลการประชุม FED เดือน มิ.ย.วานนี้มีประเด็นสำคัญดังนี้ 1) FED คาดการณ์ GDP Growth สหรัฐฯ หดตัว 6.5% ในปีนี้และพลิกกลับมาขยายตัว 5% ในปี 2564 2) คณะกรรมการมีมติคงอัตราดอกเบี้ยตามเดิมในระดับ 0-0.25% และจะยังคงดอกเบี้ยต่อไปจนกว่าเศรษฐกิจสหรัฐฯจะกลับมาฟื้นตัว 3) FED จะเข้าซื้อพันธบัตรรัฐบาลและ MBS วงเงิน 8 หมื่นล้านเหรียญต่อเดือน และ 4 หมื่นเหรียญต่อเดือน โดยผลที่ออกมาสะท้อนถึง FED พร้อมดำเนินนโยบายการเงินที่ผ่อนคลายแบบเต็มกำลัง แต่อย่างไรก็ตามตลาดหุ้นสหรัฐฯ และภูมิภาคกลับถูกแรงขายทำกำไรหลังจากปรับขึ้นมาแรงในช่วงหลายสัปดาห์ที่ผ่านมา ซึ่งจะเป็น Sentiment เชิงลบที่กดดันต่อ SET50 Index มีโอกาสพักตัวในกรอบ 930-950 จุด แต่อย่างไรก็ตาม Dollar Index ที่มีแนวโน้มอ่อนค่าลง โดยล่าสุดอยู่ที่ 95.95 จุด ลดลง 0.38% อาจเป็นสัญญาณบวกต่อทิศทาง Fund Flow ให้ไหลเข้าสู่ตลาดหุ้นในภูมิภาคในระยะถัดไป

## SET50 Index Futures

**Direction Trading:** การเปิด Short S50M20 วานนี้สามารถปิดรับกำไร 9 จุด คาดว่า SET50 มีโอกาสที่จะปรับฐานได้ต่อภายใต้แรงกดดันของจากตลาดหุ้นต่างประเทศ Trading S50M20 กรอบ 935 – 950 จุด และให้เปิด Short ที่กรอบบน

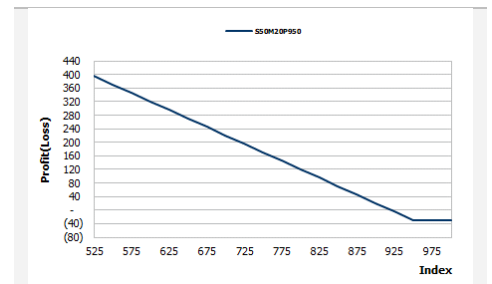
**Spread Trading:** Spread ระหว่าง S50U20-S50M20 ปัจจุบันอยู่ที่ -5.70 จุด ซึ่งใกล้เคียงกับค่าทางทฤษฎีที่ -5.56 จุด จึงแนะนำ Wait & See หลังจาก Spread ไม่กว้างมากพอที่จะทำกำไร

**SET50 Option:** นักลงทุนเปิด Long S50M20P950 ได้ที่ 28 จุด ปัจจุบันขาดทุน 1.10 จุด แนะนำถือต่อเป้าทำกำไร 40 จุด (SET50=930) จุด Cut Loss 3 จุดจากทุน

	SET50	S50M20	S50U20
แนวรับ	930	930	925
แนวต้าน	950	950	945

\*ภายใต้สภาวะที่ตลาดเผชิญกับความผันผวนสูง ฝ่ายวิจัยจึงได้มีการเพิ่มช่องทางติดตามคำแนะนำกลยุทธ์การซื้อขายระหว่างวันผ่าน 2 ช่องทาง คือ

- แอปพลิเคชัน: [ASP Smart](#)
- Telegram: [ASIA PLUS GROUP](#)  
(<http://bit.ly/TeleAsiaplusgroup>)



หมายเหตุ : ตัวคูณดัชนีเท่ากับ 200 บาท ต่อ 1 จุดของดัชนี

	Last	1Yr Hist. Volatility	2Week Hist. Volatility											
<b>SET50 Index</b>	950.03	31.0364	25.9572											
<b>Call Option</b>														
	Premium	Chg	Break Even	Intrinsic Value	Time Value	All-in-Premium	Theory Price	Volume	Open Interest	Implied Volatility	Delta	Effective Gearing	Time Decay	
<b>S50M20C950</b>	23.10	4.70	> 973.1	0.03	23.07	0.02	18.06	294	1739	27.72	0.50	20.52	0.02	
<b>S50M20C925</b>	34.80	1.80	> 959.8	25.03	9.77	0.01	33.06	63	1266	27.42	0.64	17.36	0.01	
<b>S50M20C900</b>	60.00	7.50	> 960	50.03	9.97	0.01	52.86	114	1920	34.03	0.74	11.72	0.01	
<b>S50M20C875</b>	82.00	11.40	> 957	75.03	6.97	0.01	75.79	143	1049	26.13	0.91	10.54	0.01	
<b>S50M20C850</b>	101.50	8.80	> 951.5	100.03	1.47	0.00	100.19	31	1537	41.12	0.88	8.25	0.00	
<b>Put Option</b>														
	Premium	Chg	Break Even	Intrinsic Value	Time Value	All-in-Premium	Theory Price	Volume	Open Interest	Implied Volatility	Delta	Effective Gearing	Time Decay	
<b>S50M20P950</b>	21.90	-7.50	< 928.1	0.00	21.90	-0.02	18.00	270	1030	24.37	-0.52	-22.42	-0.02	
<b>S50M20P925</b>	13.50	-5.20	< 911.5	0.00	13.50	-0.04	8.00	468	1086	27.79	-0.34	-23.03	-0.04	
<b>S50M20P900</b>	8.70	-4.00	< 891.3	0.00	8.70	-0.06	2.80	415	1545	30.55	-0.23	-23.29	-0.06	
<b>S50M20P875</b>	5.80	-2.40	< 869.2	0.00	5.80	-0.09	0.74	395	3852	34.60	-0.15	-21.90	-0.09	
<b>S50M20P850</b>	3.50	-1.60	< 846.5	0.00	3.50	-0.11	0.14	272	2667	36.74	-0.09	-21.64	-0.11	

ที่มา: สายงานวิจัย บล. เอเชีย พลัส

ภาพรวมการซื้อขาย SET50 Index

UNDERLYING	Close	Chg	%Chg	สรุปการซื้อขาย
SET50	950.03	8.34	0.88%	10/06/2020

Symbol	Settle	Chg	%Chg	Vol.	OI	OI Chg
S50J20	845.90	-11.0	-1.3%	66	121	0
S50K20	895.00	3.2	0.4%	71	97	0
S50M20	950.70	11.4	1.2%	173,968	200,259	-1,417
S50U20	945.00	11.4	1.2%	19,026	27,571	17
S50Z20	944.00	11.8	1.3%	3,192	7,045	-115
S50H21	939.50	11.2	1.2%	1,281	3,382	-118

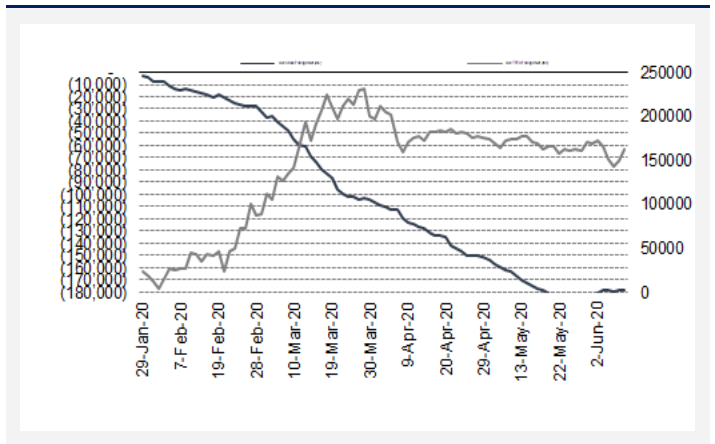
SET50 Futures Long(Short) : สัญญา	สถานะ Long(Short)		
	Long	Short	Net
สถาบัน	27,263	37,187	-9,924
ต่างชาติ	73,696	59,929	13,767
รายย่อย	96,562	100,405	-3,843

	2 วัน	2 สัปดาห์	QTD
สถาบัน	-15,903	-8,967	-85,378
ต่างชาติ	19,068	1,412	196,965
รายย่อย	-3,165	7,555	-111,587

ที่มา: สายงานวิจัย บล. เอเชีย พลัส

ความสัมพันธ์สถานะของนักลงทุนต่างประเทศในตราสารทุน  
และ: SET50 Futures



ที่มา: สายงานวิจัย บล. เอเชีย พลัส

คาดการณ์ Spread ณ สิ้นเดือนจาก ASPS Model

เป้าหมาย Spread ซีรียโทล - ซีรียโทล						
	S50J20	S50K20	S50M20	S50N20	S50Q20	S50U20
	ณ 29 เม.ย.63	ณ 28 พ.ค.63	ณ 29 มิ.ย.63	ณ 30 ก.ค.63	ณ 28 ส.ค.63	ณ 29 ก.ย.63
S50J20						
S50K20	-1.60					
S50M20	-1.32	0.28				
S50N20	-1.47	0.13	-0.15			
S50Q20	-5.84	-4.23	-4.52	-4.37		
S50U20	-6.88	-5.28	-5.56	-5.41	-1.04	

\*สมมติฐานอัตราดอกเบี้ยนโยบายระหว่าง มี.ย. - ก.ย. 63 เท่ากับ 0.5%

ที่มา: สายงานวิจัย บล. เอเชีย พลัส

SET50 ที่ระดับค่า PER ต่างๆ

SET 50 Sensitivity	ม.ค. 62E	มี.ค. 62E	เม.ย. 62E	พ.ค. 62E	มิ.ย. 62E	ก.ย. 62E	ธ.ค. 62E
PER 15.5	898	870	857	843	830	789	748
PER 16	926	899	885	871	857	815	773
PER 16.5	955	927	912	898	883	840	797
PER 17	984	955	940	925	910	866	821
PER 17.5	1,013	983	967	952	937	891	845
PER 18	1,042	1,011	995	979	964	916	869
PER 18.5	1,071	1,039	1,023	1,007	990	942	893
PER 19	1,100	1,067	1,050	1,034	1,017	967	918

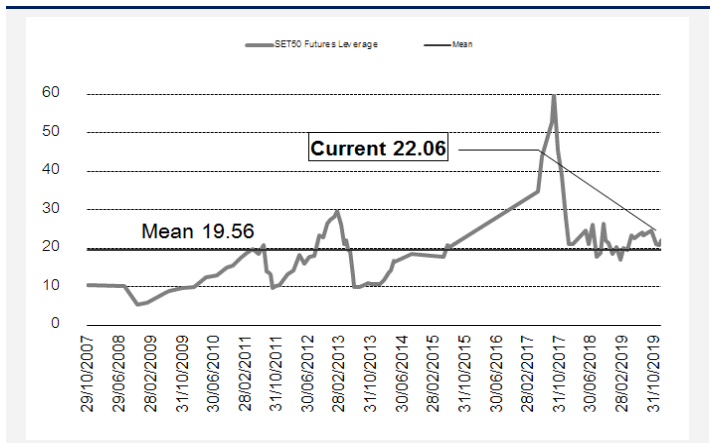
ที่มา: สายงานวิจัย บล. เอเชีย พลัส

คำนวณกำไรขาดทุนของ SET50 Futures

นักลงทุนรายย่อย					
(ค่าธรรมเนียม 87.10 บาท/สัญญา/ข้าง)					
ราคาปิด	chg (จุด)	กำไร	ค่าธรรมเนียม+	กำไร	
Futures	เทียบกับ	(ขาดทุน)	VAT (บาท)	(ขาดทุน)สุทธิ	
955.70	5.0	1,000	(186)	814	
954.70	4.0	800	(186)	614	
953.70	3.0	600	(186)	414	
952.70	2.0	400	(186)	214	
951.70	1.0	200	(186)	14	
<b>950.70</b>	<b>0.0</b>	<b>0.0</b>	<b>(186)</b>	<b>(186)</b>	
949.70	-1.0	(200)	(186)	(386)	
948.70	-2.0	(400)	(186)	(586)	
947.70	-3.0	(600)	(186)	(786)	
946.70	-4.0	(800)	(186)	(986)	
945.70	-5.0	(1,000)	(186)	(1,186)	

ที่มา: สายงานวิจัย บล. เอเชีย พลัส

ระดับ Leverage ของ SET50 Futures



ที่มา: Thailand Clearing House, ฝ่ายวิจัย ASPS

Single Stock Futures

Long TPIPLM20

ฝ่ายวิจัยคาดการณ์กำไรปีนี้ของ TPIPL ลดลงเพียง 11%YoY ถือว่าหดตัวลงไม่มาก เทียบกับกำไรตลาดที่คาดว่าจะหดตัวแรงถึง 28% จากผลกระทบจากการชะลอตัวทางเศรษฐกิจ แต่ถูกชดเชยด้วยธุรกิจโรงไฟฟ้าที่มีการติดตั้ง Boiler เพิ่มอีก 3 ลูกในปีนี้ ช่วยให้การผลิตไฟฟ้าทำได้เต็มประสิทธิภาพมากขึ้น นอกจากนี้ ราคาปัจจุบันยัง Laggard เกือบที่สุดในกลุ่มวัสดุก่อสร้าง Upside จาก Fair Value สูงถึง 60%

ส่วนภาพทางเทคนิค หลังจากพักตัวออก Sideway กรอบ 1.17-1.27 บาท เริ่มเห็นสัญญาณเชิงบวก จากการ Breakout แนวต้านขึ้นมาได้ พร้อมปิดเป็นแท่งเทียนเขียวเต็มแท่งสวยงาม เป็นสัญญาณทางเทคนิค มีโอกาสฟื้นต่อ

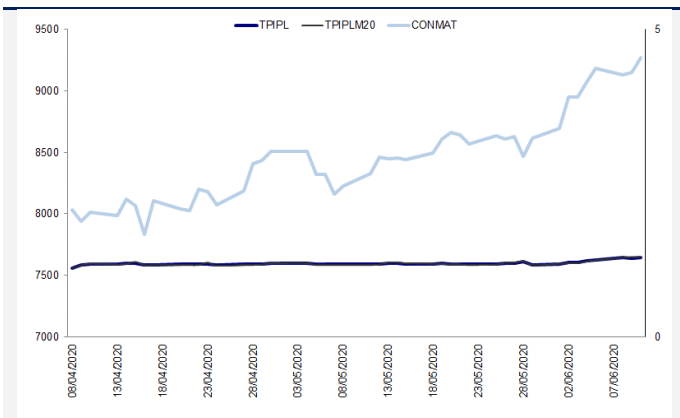
กลยุทธ์การลงทุน

คงคำแนะนำให้รอเปิด Long TPIPLM20 ที่ 1.29 บาท เป้าทำกำไร 1.37 บาท และ Cut Loss 0.04 บาทจากทุน

Future								Underlying			
Future	Settle Price	Basis	ASP Theory Price	Vol	OI	OI Change	Leverage	Upside	PER 63F	PBV 63F	EPS GROWTH 63F
TPIPLM20	1.30	0.01	1.29	1	2573	-1	4.85	55.05%	20.01	0.56	-11.27%

ที่มา: สายงานวิจัย บล. เอเชีย พลัส

Historical Price



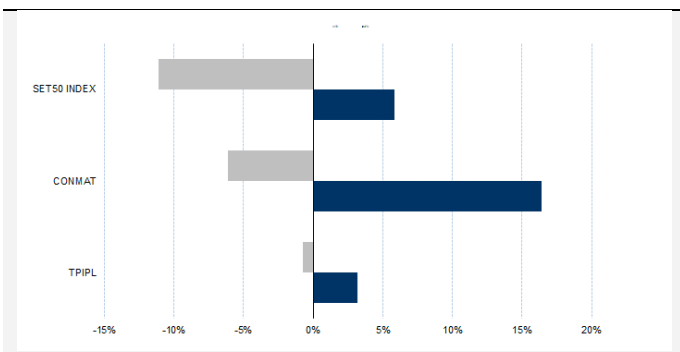
ที่มา: สายงานวิจัย บล. เอเชีย พลัส

คำนวณกำไรขาดทุนของ Stock Futures

นักลงทุนรายย่อย					
ราคาปิด future	chg (จุด) เทียบกับราคา	กำไร (บาท)	ค่าธรรมเนียม +VAT (บาท)	กำไรสุทธิ (บาท)	กำไรสุทธิ (บาท)
1.80	0.5	500	0.82	499	499
1.70	0.4	400	0.82	399	399
1.60	0.3	300	0.82	299	299
1.50	0.2	200	0.82	199	199
1.40	0.1	100	0.82	99	99
1.30	0.0	-	0.82	(1)	(1)
1.20	-0.1	(100)	0.82	(101)	(101)
1.10	-0.2	(200)	0.82	(201)	(201)
1.00	-0.3	(300)	0.82	(301)	(301)
0.90	-0.4	(400)	0.82	(401)	(401)
0.80	-0.5	(500)	0.82	(501)	(501)

ที่มา: สายงานวิจัย บล. เอเชีย พลัส

Historical Return



ที่มา: สายงานวิจัย บล. เอเชีย พลัส

Technical Chart



ที่มา: สายงานวิจัย บล. เอเชีย พลัส

## Single Stock Futures

### Long INTUCHM20

เชื่อว่าการที่ ปรับลดกำไรปี 2563 และ 2564 ลง 15.1% และ 11.6% และงบลงทุนสูงกว่าค่าคาดของ ADVANC สะท้อนไปในราคาหุ้นหมดแล้ว ในระยะถัดไปประเมินว่าจะ เป็นช่วงการเก็บเกี่ยวประโยชน์ลงทุน 5G และยังมีสัญญาณที่ดีจาก THCOM ที่เริ่ม ประคองตัวได้ โดยประเมิน FV@63 ไว้ที่ 70 บาท Upside รวบรวม 20%

ส่วนภาพทางเทคนิค ราคา Breakout เส้น EMA 200 วันขึ้นมาหลังจากพักตัวบริเวณ เส้น 10 วัน พร้อมแท่งเทียนเขียวยาวสวยงาม ถึงแม้ว่าจะมีแรงขายลงมาบ้าง แต่การ ปิดยังคงเหนือเส้น EMA 200 วันได้ พร้อมทั้งทำจังหวะ Higher Low

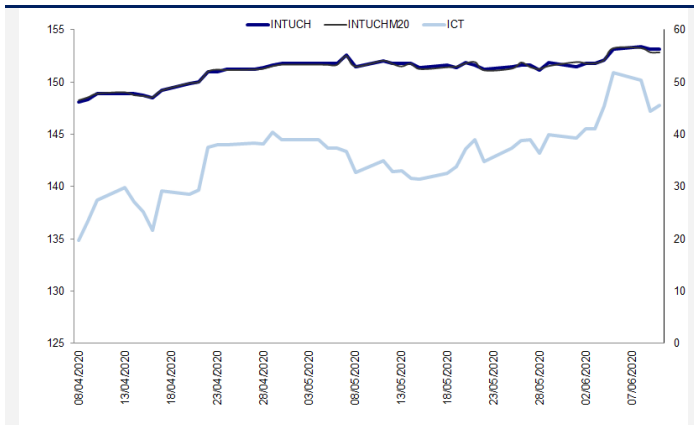
### กลยุทธ์การลงทุน

แนะนำถือสถานะ Long INTUCHM20 ทน 55.70 บาท เป้าทำกำไรที่ 58.25 บาท และ Cut Loss 1.25 บาทจากทุน

Future								Underlying			
Future	Settle Price	Basis	ASP Theory Price	Vol	OI	OI Change	Leverage	Upside	PER 63F	PBV 63F	EPS GROWTH 63F
INTUCHM20	55.70	-0.55	56.28	81	530	-80	7.33	24.44%	17.66	4.17	-7.83%

ที่มา: สายงานวิจัย บล. เอเชีย พลัส

### Historical Price



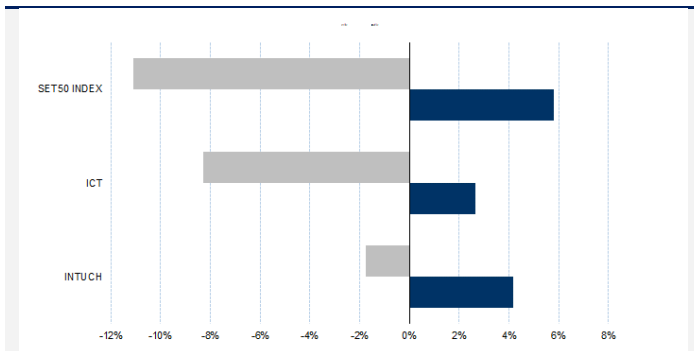
ที่มา: สายงานวิจัย บล. เอเชีย พลัส

### คำนวณกำไรขาดทุนของ Stock Futures

นักลงทุนรายย่อย					
ราคาปิด future	chg (จุด) เทียบกับราคา	กำไร (บาท)	ค่าธรรมเนียม +VAT (บาท)	กำไร (บาท)	กำไรสุทธิ (บาท)
56.20	0.5	500	8.75	491	
56.10	0.4	400	8.75	391	
56.00	0.3	300	8.75	291	
55.90	0.2	200	8.75	191	
55.80	0.1	100	8.75	91	
<b>55.70</b>	0.0	-	8.75	(9)	
55.60	-0.1	(100)	8.75	(109)	
55.50	-0.2	(200)	8.75	(209)	
55.40	-0.3	(300)	8.75	(309)	
55.30	-0.4	(400)	8.75	(409)	
55.20	-0.5	(500)	8.75	(509)	

ที่มา: สายงานวิจัย บล. เอเชีย พลัส

### Historical Return



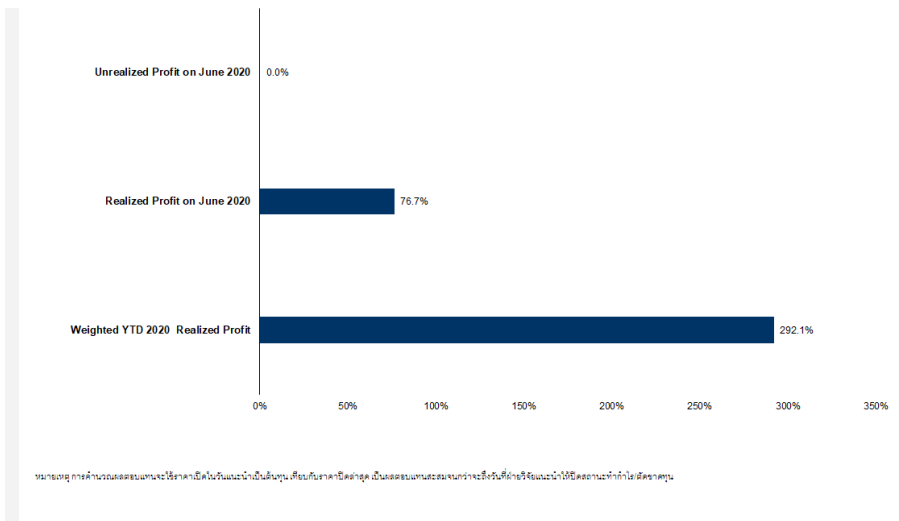
ที่มา: สายงานวิจัย บล. เอเชีย พลัส

### Technical Chart



ที่มา: สายงานวิจัย บล. เอเชีย พลัส

## Tracking Performance



ที่มา: สายงานวิจัย บล. เอเชีย พลัส

## Top 20 Most Active Volume

No.	Future	Settle Price	Basis	ASP Theory Price	Vol	OI	OI Change	Leverage	Resistance	Support
1	TRUEM20	3.82	-0.02	3.84	4141	12916	265	5.61	4.16	3.64
2	WHAM20	3.28	0.00	3.24	4076	3162	-1530	5.08	3.48	3.10
3	AAVM20	2.15	-0.09	2.24	3568	3052	-503	5.89	2.32	1.90
4	TUM20	12.75	0.05	12.71	3346	1459	-157	5.22	12.95	12.02
5	MINTM20	23.00	0.10	22.48	3032	3314	436	3.01	23.63	19.30
6	STAM20	28.53	0.03	28.25	2567	5327	1057	9.87	31.05	22.60
7	TMBM20X	1.23	0.00	1.22	2532	4042	-2428	4.23	1.34	1.10
8	IRPCM20	2.87	0.01	2.86	2232	10577	-1978	5.02	3.03	2.87
9	SIRIM20	0.88	0.01	0.87	2106	26868	1992	5.72	0.95	0.80
10	GUNKULM20	2.82	-0.02	2.71	2009	1948	7	6.79	2.86	2.75
11	LHM20	7.97	-0.03	7.63	2000	764	0	5.54	8.25	7.20
12	TKNM20	10.76	0.06	10.71	1556	608	-458	6.26	10.63	8.95
13	ESSOM20	7.49	0.19	7.30	1300	3195	487	4.80	7.55	6.25
14	CPALLM20	71.99	-0.01	71.00	1034	2039	-807	8.85	72.66	70.42
15	ERWM20	4.09	-0.11	4.20	1021	631	18	4.42	4.27	3.27
16	KCEM20	19.44	0.04	19.41	915	738	-905	3.36	21.10	18.27
17	TASCOM20	23.65	-0.15	23.81	883	1028	-397	6.59	25.38	21.52
18	SPALIM20	16.20	0.00	15.65	804	321	2	6.99	16.81	14.88
19	PSLM20	5.25	0.00	5.25	800	434	-800	4.46	5.48	4.17
20	JASM20	3.89	0.01	3.88	630	16926	418	4.64	3.97	3.80

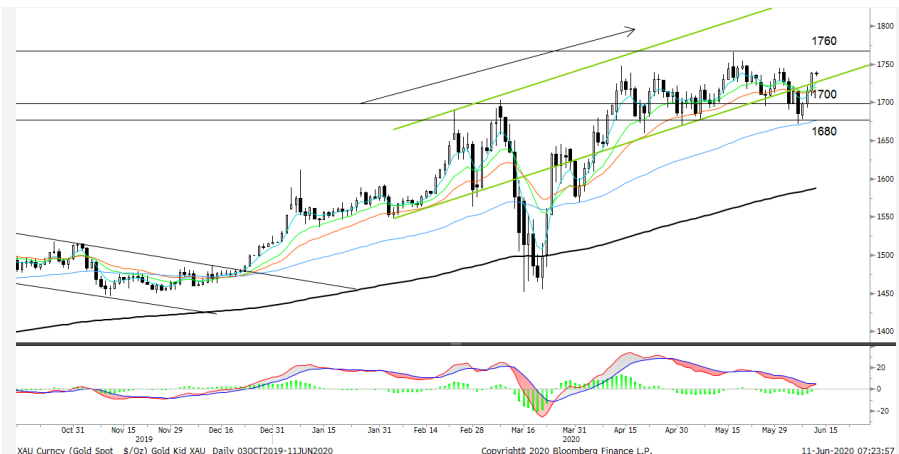
### Gold Futures

ราคาทองคำตลาดสหรัฐเมื่อคืน ปรับตัวเพิ่มขึ้น 18 เหรียญฯ หรือ 1.05% ปิดอยู่ที่ 1,733.5 เหรียญฯ นับเป็นการปรับตัวขึ้นติดต่อกัน 3 วัน สวนทางกับเงินดอลลาร์ที่อ่อนค่าลง หลังการประชุมธนาคารกลางสหรัฐ(เฟด)เมื่อคืน ไม่มีการเปลี่ยนแปลงนโยบายตามที่ตลาดคาดไว้ โดยเฟดยืนยันที่ซื้อพันธบัตรต่อเนื่องเพื่อสร้างเสถียรภาพให้แก่เศรษฐกิจสหรัฐที่ได้รับความเสียหายจากโควิด-19 ซึ่งภาวะดอกเบี้ยที่คาดว่าจะทรงตัวในระดับต่ำต่อเนื่องไปถึงปี 2022 กระตุ้นให้เกิดความต้องการสินทรัพย์ปลอดภัยอย่างทองคำ นอกจากนี้ การปรับฐานลงของตลาดหุ้นดาวโจนส์ที่เพิ่มขึ้นตลอดช่วง 3 สัปดาห์ที่ผ่านมา ยังเป็นอีกปัจจัยสนับสนุนการเพิ่มขึ้นของราคาทองคำ ด้านกองทุน SPDR ซึ่งเป็นกองทุนที่ถือทองคำมากที่สุดในโลก เมื่อคืนมีระดับการถือครองทองคำเพิ่มขึ้น 4.89 ตัน ล่าสุดอยู่ที่ 1,129.49 ตัน สูงสุดในรอบ 1 สัปดาห์

### กลยุทธ์การลงทุน

ราคาทองคำ GFM20 เมื่อคืน ปรับเพิ่มขึ้น 120 บาท ปิดที่ 25,620 บาท เทียบเท่า 1,733.2 เหรียญฯ ต่ำกว่าราคาทองคำตลาด Spot ล่าสุดที่เคลื่อนไหวบริเวณ 1,735 เหรียญฯ คาดราคา GFM20 วันนี้จะอยู่ในกรอบ 25,500-25,800 บาท กลยุทธ์วันนี้ แนะนำให้นักลงทุนรอเปิด Long GFM20 บริเวณ 1,730 เหรียญฯ เทียบเท่า 25,550 บาท เป้าทำกำไรที่ 1750 เหรียญฯ เทียบเท่า 25,850 บาท บนมุมมองที่ทองคำมีปัจจัยหนุนจากเม็ดเงินที่โยกเข้าสินทรัพย์ปลอดภัย และกำหนดจุด Cut Loss ไว้ 100 บาท เพื่อป้องกันความเสี่ยงหากราคาทองคำเคลื่อนไหวผิดจากคาด

### เทคนิควิเคราะห์ Gold Spot



ที่มา : สายงานวิจัย บล. เอเชีย พลัส

**GOLD Technical:** ราคาทองคำแถวตัวดีดกลับแรง ปิดเป็นแท่งเทียนเขียวยาวเหนือ \$1700 หลังลงไปทดสอบรับที่ \$1680 และมีแรงซื้อกลับ ประเมินว่าหากยืนเหนือเส้น \$1700 ได้ต่อเนื่อง มีโอกาสเพิ่มขึ้นไปทดสอบ High เดิมที่ \$1750 ได้ในระยะถัดไป

### Gold Futures

FUTURES	Last	Chg	%Chg	Vol.	OI	OI Chg
GFM20	25,620	140	0.55	77	705	-2
GFQ20	25,470	-10	-0.12	32	324	-29
GFV20	25,630	0	0.00	79	191	-8

### Mini Gold Futures

	Last	Chg	%Chg	Vol.	OI	OI Chg
GF10M20	25,680	230	0.86	1,699	8,659	-196
GF10Q20	25,740	220	0.86	959	9,237	-22
GF10V20	25,820	240	0.94	615	4,281	78

หมายเหตุ : ราคาปิดของ Gold Futures (Night Session) Settle ณ เวลา 22.00 u. และปริมาณการซื้อขายเกิดขึ้นในช่วงเวลา 19.30-22.30 u.  
ที่มา : สายงานวิจัย บล.เอเชีย พลัส

ASPS Gold Valuation Matrix (เหรียญฯ/ทรอยออนซ์)

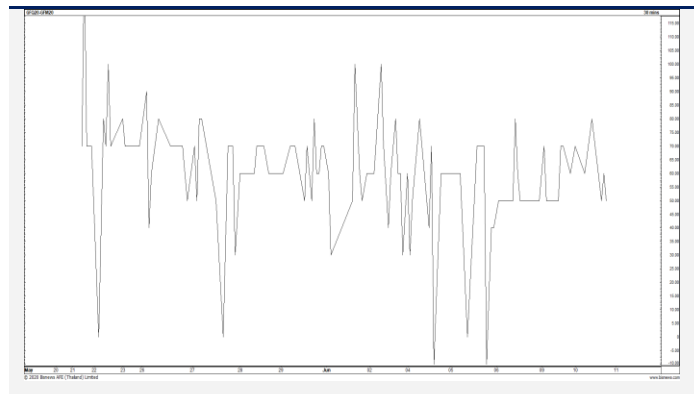
	←			Dollar Index			→					
	93	94	95	96	97	98	99	100	101	102	103	
40	1,617.66	1,589.21	1,560.76	1,532.31	1,503.86	1,475.41	1,446.96	1,418.52	1,390.07	1,361.62	1,333.17	
43	1,616.71	1,588.26	1,559.81	1,531.36	1,502.91	1,474.47	1,446.02	1,417.57	1,389.12	1,360.67	1,332.22	
46	1,615.76	1,587.31	1,558.86	1,530.42	1,501.97	1,473.52	1,445.07	1,416.62	1,388.17	1,359.72	1,331.28	
49	1,614.82	1,586.37	1,557.92	1,529.47	1,501.02	1,472.57	1,444.12	1,415.67	1,387.23	1,358.78	1,330.33	
52	1,613.87	1,585.42	1,556.97	1,528.52	1,500.07	1,471.62	1,443.18	1,414.73	1,386.28	1,357.83	1,329.38	
55	1,612.92	1,584.47	1,556.02	1,527.57	1,499.13	1,470.68	1,442.23	1,413.78	1,385.33	1,356.88	1,328.43	
58	1,611.97	1,583.53	1,555.08	1,526.63	1,498.18	1,469.73	1,441.28	1,412.83	1,384.38	1,355.94	1,327.49	
61	1,611.03	1,582.58	1,554.13	1,525.68	1,497.23	1,468.78	1,440.33	1,411.89	1,383.44	1,354.99	1,326.54	
64	1,610.08	1,581.63	1,553.18	1,524.73	1,496.28	1,467.84	1,439.39	1,410.94	1,382.49	1,354.04	1,325.59	
67	1,609.13	1,580.68	1,552.24	1,523.79	1,495.34	1,466.89	1,438.44	1,409.99	1,381.54	1,353.09	1,324.65	
70	1,608.19	1,579.74	1,551.29	1,522.84	1,494.39	1,465.94	1,437.49	1,409.04	1,380.60	1,352.15	1,323.70	
73	1,607.24	1,578.79	1,550.34	1,521.89	1,493.44	1,464.99	1,436.55	1,408.10	1,379.65	1,351.20	1,322.75	

การแปลงราคาทองคำให้เป็นบาท

GOLD Londin AM ( USD/Ounce )	FX ( บาท/ USD )					
	31.00	31.25	31.50	31.75	32.00	
1,600	23,576	23,766	23,957	24,147	24,337	
1,630	24,018	24,212	24,406	24,599	24,793	
1,660	24,460	24,658	24,855	25,052	25,249	
1,690	24,902	25,103	25,304	25,505	25,706	
1,720	25,345	25,549	25,753	25,958	26,162	
1,750	25,787	25,995	26,202	26,410	26,618	
1,780	26,229	26,440	26,652	26,863	27,075	
1,810	26,671	26,886	27,101	27,316	27,531	
1,840	27,113	27,331	27,550	27,769	27,987	

ที่มา: สายงานวิจัย บล. เอเซีย พลัส

Spread ระหว่าง GFM20 – GFJ20



ที่มา: สายงานวิจัย บล. เอเซีย พลัส

คำนวณกำไรขาดทุนของ Gold Futures

นักลงทุนรายย่อย (ค่าธรรมเนียม 490.10 บาท/สัญญา/ข้าง)					
ราคาปิด future	เปลี่ยนแปลง	กำไร (ขาดทุน)	ค่าธรรมเนียม+ VAT (บาท)	กำไร (ขาดทุน)สุทธิ	
25,870.00	250.0	12,500	(1,049)	11,451	
25,820.00	200.0	10,000	(1,049)	8,951	
25,770.00	150.0	7,500	(1,049)	6,451	
25,720.00	100.0	5,000	(1,049)	3,951	
25,670.00	50.0	2,500	(1,049)	1,451	
<b>25,620.00</b>	<b>0.0</b>	<b>-</b>	<b>(1,049)</b>	<b>(1,049)</b>	
25,570.00	-50.0	(2,500)	(1,049)	(3,549)	
25,520.00	-100.0	(5,000)	(1,049)	(6,049)	
25,470.00	-150.0	(7,500)	(1,049)	(8,549)	
25,420.00	-200.0	(10,000)	(1,049)	(11,049)	
25,370.00	-250.0	(12,500)	(1,049)	(13,549)	

ที่มา: สายงานวิจัย บล. เอเซีย พลัส

คำนวณกำไรขาดทุนของ Mini Gold Futures

นักลงทุนรายย่อย (ค่าธรรมเนียม 98.10 บาท/สัญญา/ข้าง)					
ราคาปิด future	เปลี่ยนแปลง	กำไร (ขาดทุน)	ค่าธรรมเนียม+ VAT (บาท)	กำไร (ขาดทุน)สุทธิ	
25,930.00	250.0	2,500	(210)	2,290	
25,880.00	200.0	2,000	(210)	1,790	
25,830.00	150.0	1,500	(210)	1,290	
25,780.00	100.0	1,000	(210)	790	
25,730.00	50.0	500	(210)	290	
<b>25,680.00</b>	<b>0.0</b>	<b>-</b>	<b>(210)</b>	<b>(210)</b>	
25,630.00	-50.0	(500)	(210)	(710)	
25,580.00	-100.0	(1,000)	(210)	(1,210)	
25,530.00	-150.0	(1,500)	(210)	(1,710)	
25,480.00	-200.0	(2,000)	(210)	(2,210)	
25,430.00	-250.0	(2,500)	(210)	(2,710)	

ที่มา: สายงานวิจัย บล. เอเซีย พลัส