

# DERIVATIVES TALK

## กลยุทธ์การลงทุนอนุพันธ์

17 มิถุนายน 2563



### SET50 Futures:

แนะนำถือสถานะ Long S50M20 ทุน 908 จุด ซึ่งมีกำไร 4 จุด เป้าทำกำไรที่ 920 จุด และให้ Stop profit ที่ทุน คาด SET50 น่าจะลดความผันผวนลงและประคองตัวในกรอบบน

### SET50 Option:

แนะนำ Long S50M20P925 ที่ 20 จุด (SET50=920) เป้าทำกำไร 40 จุด (SET50=900) Cut Loss 3 จุดจากทุน เชื่อว่าการ long Put ที่ SET50 กรอบบน มีโอกาสทำกำไรดีกว่า

### Single Stock Futures:

สถานะ Long INTUCHM20 ทุน 55.70 บาท ปัจจุบันมีกำไร 5.5% แนะนำถือต่อ เป้าทำกำไรที่ 58.25 บาท แต่ให้ Stop profit ที่ทุน เพื่อปิดโอกาสขาดทุนในรอบนี้

แนะนำถือสถานะ Long CPFM20 ทุน 30.40 บาท เป้าทำกำไร 32.50 บาท และ Cut Loss 1 บาทจากทุน โดย CPF มีปัจจัยบวกหนุนหลายประการ เฉพาะอย่างยิ่งราคา หนู-ไก่

### Gold Futures:

Fund Flow ที่ไหลเข้าสินทรัพย์เสี่ยงมากขึ้น ทำให้ราคาทองคำต้องกลับมาเคลื่อนไหวในกรอบแคบ แนะนำ Trading GFM20 กรอบ 25300-25740 บาท (1710 – 1740\$)

### สถานะของนักลงทุน

All Futures Long(Short) Position : Contract			Accumulated Long(Short)			
Long	Short	Net	2 Days	1 Weeks	1 Months	
Institution	188,514	170,661	17,853	111,638	105,365	-194,207
Foreign	81,013	86,518	-5,505	-10,237	-13,566	-41,301
Retail	246,008	258,356	-12,348	-101,401	-91,799	235,508

SET50 Futures Long(Short) Position : Contract			Accumulated Long(Short)			
Long	Short	Net	2 Days	1 Weeks	1 Months	
Institution	37,185	31,377	5,808	12,856	-6,360	-2,837
Foreign	60,079	69,188	-9,109	-13,420	-6,106	-25,978
Retail	84,483	81,182	3,301	564	12,466	28,815

Single Stock Futures Long(Short) Position : Contract			Accumulated Long(Short)			
Long	Short	Net	2 Days	1 Weeks	1 Months	
Institution	139,682	125,789	13,893	100,040	115,686	-194,639
Foreign	12,129	11,022	1,107	1,013	-9,381	-12,728
Retail	141,872	156,872	-15,000	-101,053	-106,305	207,367

Metal Futures Long(Short) Position : Contract			Accumulated Long(Short)			
Long	Short	Net	2 Days	1 Weeks	1 Months	
Institution	10,080	12,305	-2,225	-2,407	215	1,804
Foreign	8,805	6,308	2,497	2,170	1,921	-2,186
Retail	15,676	15,948	-272	237	-2,136	382

Call Option Long(Short) Position : Contract			Accumulated Long(Short)			
Long	Short	Net	2 Days	1 Weeks	1 Months	
Institution	238	551	-313	-875	-1,952	-4,073
Foreign	2	40	-38	-37	-63	-263
Retail	3,475	3,124	351	911	1,982	4,209

Put Option Long(Short) Position : Contract			Accumulated Long(Short)			
Long	Short	Net	2 Days	1 Weeks	1 Months	
Institution	113	442	-329	-623	-1,001	-2,762
Foreign	1	1	0	-167	-391	-2,852
Retail	2,165	1,836	329	792	1,294	3,127

ที่มา: สายงานวิจัย บล. เอเชีย พลัส

ข้อมูลในเอกสารฉบับนี้รวบรวมมาจากแหล่งข้อมูลที่น่าเชื่อถือ อย่างไรก็ตาม บริษัทหลักทรัพย์ เอเชีย พลัส จำกัด ไม่สามารถที่จะยืนยันหรือรับรองความถูกต้องของข้อมูลเหล่านี้ได้ ไม่ว่าประการใดๆ บทวิเคราะห์ในเอกสารนี้จัดทำขึ้นโดยอ้างอิงหลักเกณฑ์ทางวิชาการเกี่ยวกับหลักการวิเคราะห์ และมีได้เป็นการชี้แนะหรือเสนอแนะให้ซื้อหรือขายหลักทรัพย์ใดๆ การตัดสินใจซื้อหรือขายหลักทรัพย์ใดๆ ของผู้อ่าน ไม่ว่าจะเกิดจากการอ่านบทความในเอกสารนี้หรือไม่ก็ตาม ล้วนเป็นผลจากการใช้วิจารณญาณของผู้อ่าน โดยไม่มีส่วนเกี่ยวข้องกับหรือพันธะผูกพันใดๆ กับ บริษัทหลักทรัพย์ เอเชีย พลัส จำกัด ไม่ว่ากรณีใด

SET50 Index Futures / Option	P. 2
Single Stock Futures	P. 4
Gold Futures	P. 7

\*ภายใต้สภาวะที่ตลาดเผชิญกับความผันผวนสูง ทำให้การปรับกลยุทธ์ใน Derivative Talk ต้องสามารถดำเนินการได้อย่างรวดเร็วขึ้น ฝ่ายวิจัยฯจึงได้มีการเพิ่มช่องทางติดตามคำแนะนำกลยุทธ์การซื้อขายระหว่างวันทำการผ่าน 2 ช่องทาง เพื่อให้นักลงทุนสามารถปรับเปลี่ยนกลยุทธ์ได้มีประสิทธิภาพมากยิ่งขึ้น คือ

- แอปพลิเคชัน: [ASP Smart](#)
- Telegram: [ASIA PLUS GROUP](#) (<http://bit.ly/TeleAsiaplusgroup>)

RESEARCH DIVISION  
บริษัทหลักทรัพย์ เอเชีย พลัส

#### เกิดศักดิ์ ทวีระธรรม

นักวิเคราะห์ปัจจัยพื้นฐานด้านตลาดทุน และทางเทคนิค  
เลขทะเบียนนักวิเคราะห์: 004132

#### ประสิทธิ์ รัตนกิจมงคล, CISA, CFA

นักวิเคราะห์ปัจจัยพื้นฐานด้านตลาดทุน และด้านเทคนิค  
เลขทะเบียนนักวิเคราะห์: 025917

#### นวลพรรณ น้อยรัชชกุล

นักวิเคราะห์ปัจจัยพื้นฐานด้านตลาดทุน และด้านเทคนิค  
เลขทะเบียนนักวิเคราะห์: 019994

#### ชาญชัย พันการนาทิจ

นักวิเคราะห์ปัจจัยพื้นฐานด้านตลาดทุน และทางเทคนิค  
เลขทะเบียนนักวิเคราะห์: 064045

#### ธนัฐธรรม เกิดเมตร

ผู้ช่วยนักวิเคราะห์

## SET50 Overview

ดัชนี Dow Jones วานนี้ปรับขึ้นต่อ 2.04% หนูนจาก 3 ประเด็น 1. ตัวเลขยอดค้าปลีกสหรัฐฯ เดือน พ.ค. ที่ออกมาขยายตัว 17.7%mom (ดีกว่าตลาดคาด 8.0%mom) 2. ถ้อยแถลงของ Jerome Powell ที่พร้อมใช้มาตรการการเงินที่ผ่อนคลายเป็นทุกวิถีทางเพื่อช่วยฟื้นเศรษฐกิจสหรัฐฯ และ 3. การเตรียมแผนกระตุ้นเศรษฐกิจสหรัฐฯ ผ่านการลงทุนโครงสร้างพื้นฐานวงเงิน 1 ล้านล้านเหรียญฯ นอกจากนี้ราคาน้ำมันดิบยังปรับขึ้นต่อ 3% หลังการรายงาน IEA ระบุตัวเลขคาดการณ์การใช้น้ำมันดิบมาที่ 91.7 ล้านบาร์เรลต่อวัน เพิ่มขึ้น 5 แสนบาร์เรลต่อวันจากการคาดการณ์เมื่อเดือน พ.ค. ที่ผ่านมา ส่วนในประเทศยังได้แรงหนุนจากมาตรการฟื้นฟูเศรษฐกิจจากภาครัฐที่วานนี้ ครม. อนุมัติหลักมาตรการกระตุ้นภาคการท่องเที่ยววงเงิน 2.2 หมื่นล้านบาท หรือคิดเป็น 0.14% ของ GDP (ประกอบด้วย 3 แพคเกจ 1.กำลังใจ 2.เที่ยววันสุขและ 3.เราไปเที่ยวกัน) และมาตรการกระตุ้นภาคการบริโภควงเงิน 2.5 หมื่นล้านบาทหรือคิดเป็น 0.15% ของ GDP ซึ่งเน้นช่วยเหลือกลุ่มคนที่ยังไม่ได้รับการช่วยเหลือจากภาครัฐ สภาพแวดล้อมที่เป็นบวกข้างต้นยังเป็นแรงหนุนต่อ SET50 แต่เชื่อว่าพื้นที่การขึ้นจำกัดจากความเสี่ยงของการเกิด Second Wave ในจีนล่าสุดมีการประกาศปิดโรงเรียนในปักกิ่งรวมถึงความเสี่ยงทางด้านภูมิรัฐศาสตร์ในพื้นที่ชายแดนระหว่างอินเดี-จีน รวมถึงความตึงเครียดระหว่างเกาหลีเหนือ-เกาหลีใต้ จึงคาด SET50 Index แกว่งตามกรอบ 905-935 จุด

## SET50 Index Futures

**Direction Trading:** แนะนำถือสถานะ Long S50M20 ทุน 908 จุด ซึ่งมีกำไร 4 จุด เป้าทำกำไรที่ 920 จุด และให้ Stop profit ที่ทุน

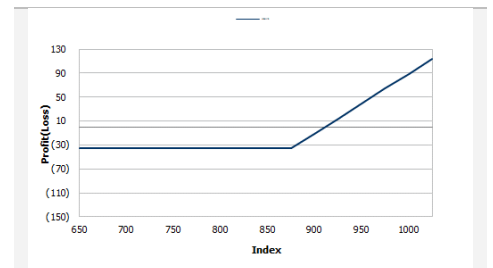
**Spread Trading:** Spread ระหว่าง S50U20-S50M20 ปัจจุบันอยู่ที่ -4.90 จุด ซึ่งใกล้เคียงกับค่าทางทฤษฎีที่ -5.56 จุด จึงแนะนำ Wait & See หลังจาก Spread ไม่กว้างมากพอที่จะทำกำไร

**SET50 Option:** แนะนำ Long S50M20P925 ที่ 20 จุด (SET50=920) เป้าทำกำไร 40 จุด (SET50=900) Cut Loss 3 จุดจากทุน เชื่อว่าการ long Put ที่ SET50 กรอบบน มีโอกาสทำกำไรดีกว่า

	SET50	S50M20	S50U20
แนวรับ	900	900	895
แนวต้าน	920	920	915

\*ภายใต้สภาวะที่ตลาดเผชิญกับความผันผวนสูง ฝ่ายวิจัยจึงได้มีการเพิ่มช่องทางติดตามคำแนะนำกลยุทธ์การซื้อขายระหว่างวันผ่าน 2 ช่องทาง คือ

- แอปพลิเคชัน: **ASP Smart**
- Telegram: **ASIA PLUS GROUP**  
(<http://bit.ly/TeleAsiaplusgroup>)



หมายเหตุ : ตัวคุณดัชนีเท่ากับ 200 บาท ต่อ 1 จุด ของดัชนี

	Last	1Yr Hist. Volatility	2Week Hist. Volatility											
<b>SET50 Index</b>	909.52	31.3381	36.3075											
<b>Call Option</b>														
	Premium	Chg	Break Even	Intrinsic Value	Time Value	All-in-Premium	Theory Price	Volume	Open Interest	Implied Volatility	Delta	Effective Gearing	Time Decay	
<b>S50M20C950</b>	8.10	2.90	> 958.1	0.00	8.10	0.05	4.10	1048	2301	33.22	0.25	28.21	0.05	
<b>S50M20C925</b>	16.40	4.40	> 941.4	0.00	16.40	0.04	10.44	756	1819	33.43	0.40	22.39	0.04	
<b>S50M20C900</b>	30.50	8.50	> 930.5	9.52	20.98	0.02	22.00	222	1977	34.64	0.58	17.17	0.02	
<b>S50M20C875</b>	47.50	11.50	> 922.5	34.52	12.98	0.01	39.22	43	1100	38.60	0.72	13.72	0.01	
<b>S50M20C850</b>	69.00	14.00	> 919	59.52	9.48	0.01	60.79	514	1485	42.42	0.82	10.80	0.01	
<b>Put Option</b>														
	Premium	Chg	Break Even	Intrinsic Value	Time Value	All-in-Premium	Theory Price	Volume	Open Interest	Implied Volatility	Delta	Effective Gearing	Time Decay	
<b>S50M20P950</b>	47.20	-16.80	< 902.8	40.48	6.72	-0.01	44.66	50	847	28.17	-0.79	-15.93	-0.01	
<b>S50M20P925</b>	29.50	-17.70	< 895.5	15.48	14.02	-0.02	26.00	96	1016	32.37	-0.60	-18.74	-0.02	
<b>S50M20P900</b>	17.90	-12.30	< 882.1	0.00	17.90	-0.03	12.57	440	1506	34.33	-0.43	-21.38	-0.03	
<b>S50M20P875</b>	11.00	-9.60	< 864	0.00	11.00	-0.05	4.79	371	3937	37.83	-0.28	-22.56	-0.05	
<b>S50M20P850</b>	6.00	-6.80	< 844	0.00	6.00	-0.07	1.36	544	2605	38.92	-0.17	-24.14	-0.07	

ที่มา: รายงานวิจัย บล. เอเชีย พลัส

ภาพรวมการซื้อขาย SET50 Index

UNDERLYING	Close	Chg	%Chg	สรุปการซื้อขาย
SET50	909.52	19.54	2.15%	16/06/2020

Symbol	Settle	Chg	%Chg	Vol.	OI	OI Chg
S50J20	845.90	-11.0	-1.3%	66	121	0
S50K20	895.00	3.2	0.4%	71	97	0
S50M20	912.40	20.7	2.3%	154,722	190,868	-5,032
S50U20	907.00	21.7	2.4%	23,032	32,368	364
S50Z20	905.70	21.6	2.4%	2,773	7,791	133
S50H21	901.80	21.3	2.4%	1,174	3,798	119

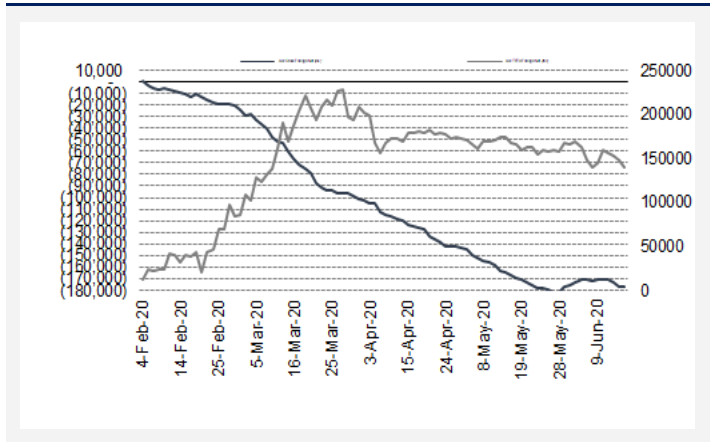
SET50 Futures Long(Short) : สัญญา	สถานะ Long(Short)		
	Long	Short	Net
สถาบัน	37,185	31,377	5,808
ต่างชาติ	60,079	69,188	-9,109
รายย่อย	84,483	81,182	3,301

	2 วัน	2 สัปดาห์	QTD
สถาบัน	12,856	-11,984	-83,925
ต่างชาติ	-13,420	-26,395	193,621
รายย่อย	564	38,379	-109,696

ที่มา: สายงานวิจัย บล. เอเชีย พลัส

ความสัมพันธ์สถานะของนักลงทุนต่างประเทศในตราสารทุน  
และ SET50 Futures



ที่มา: สายงานวิจัย บล. เอเชีย พลัส

คาดการณ์ Spread ณ สิ้นเดือนจาก ASPS Model

เป้าหมาย Spread ซีรียโทล - ซีรียโทล						
	S50J20	S50K20	S50M20	S50N20	S50Q20	S50U20
	ณ 29 เม.ย.63	ณ 28 พ.ค.63	ณ 29 มิ.ย.63	ณ 30 ก.ค.63	ณ 28 ส.ค.63	ณ 29 ก.ย.63
S50J20						
S50K20	-1.60					
S50M20	-1.32	0.28				
S50N20	-1.47	0.13	-0.15			
S50Q20	-5.84	-4.23	-4.52	-4.37		
S50U20	-6.88	-5.28	-5.56	-5.41	-1.04	

\*สมมติฐานอัตราดอกเบี้ยนโยบายระหว่าง มิ.ย. - ก.ย. 63 เท่ากับ 0.5%

ที่มา: สายงานวิจัย บล. เอเชีย พลัส

SET50 ที่ระดับค่า PER ต่างๆ

SET 50 Sensitivity	ม.ค. 62E	มี.ค. 62E	เม.ย. 62E	พ.ค. 62E	มิ.ย. 62E	ก.ย. 62E	ธ.ค. 62E
PER 15.5	898	870	857	843	830	789	748
PER 16	926	899	885	871	857	815	773
PER 16.5	955	927	912	898	883	840	797
PER 17	984	955	940	925	910	866	821
PER 17.5	1,013	983	967	952	937	891	845
PER 18	1,042	1,011	995	979	964	916	869
PER 18.5	1,071	1,039	1,023	1,007	990	942	893
PER 19	1,100	1,067	1,050	1,034	1,017	967	918

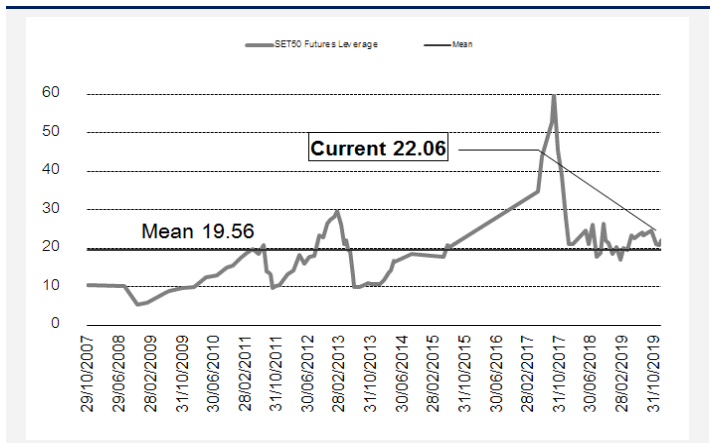
ที่มา: สายงานวิจัย บล. เอเชีย พลัส

คำนวณกำไรขาดทุนของ SET50 Futures

นักลงทุนรายย่อย				
(ค่าธรรมเนียม 87.10 บาท/สัญญา/ข้าง)				
ราคาปิด	chg (จุด)	กำไร	ค่าธรรมเนียม+ VAT (บาท)	กำไรสุทธิ
Futures	เทียบกับ	(ขาดทุน)		(ขาดทุน)สุทธิ
917.40	5.0	1,000	(186)	814
916.40	4.0	800	(186)	614
915.40	3.0	600	(186)	414
914.40	2.0	400	(186)	214
913.40	1.0	200	(186)	14
<b>912.40</b>	<b>0.0</b>	<b>0.0</b>	<b>(186)</b>	<b>(186)</b>
911.40	-1.0	(200)	(186)	(386)
910.40	-2.0	(400)	(186)	(586)
909.40	-3.0	(600)	(186)	(786)
908.40	-4.0	(800)	(186)	(986)
907.40	-5.0	(1,000)	(186)	(1,186)

ที่มา: สายงานวิจัย บล. เอเชีย พลัส

ระดับ Leverage ของ SET50 Futures



ที่มา: Thailand Clearing House, ฝ่ายวิจัย ASPS

## Single Stock Futures

### Long CPFM20

สัปดาห์ที่ผ่านมาปรับลดลงแรงกว่า 8% จากความกังวลต่อ Dilution Effect ของการออกหุ้นกู้ธนพาณิชย์ แต่หากใช้สิทธิจะกระทบต่อผู้ถือหุ้น 2.7% สะท้อนถึงราคาปรับลดลงแรงเกินไป ในทางตรงข้ามการออกหุ้นกู้ดังกล่าวจะช่วยลดต้นทุนเป็นบวกต่อกำไรสุทธิ 1.4%ต่อปี ส่วนกำไรสุทธิ 63 คาดเติบโต 16.8%yoy หนุนจากราคาหมูไทยและเวียดนามฟื้นตัว รวมถึงการเข้าไปลงทุน Hylife (ธุรกิจฟาร์มเลี้ยงสุกรในแคนาดาและโรงงานแปรรูปสุกรในสหรัฐ) น่าจะหนุนการเติบโตในระยะยาว เป็น Sentiment เชิงบวกต่อราคาหุ้น ทั้งนี้ มี Upside สูงถึง 25% FV@63 ที่ 40 บาท

ส่วนภาพทางเทคนิค ภาพราคาแกว่งตัวย่อลงมา บริเวณแนวรับสำคัญที่ 29.75 บาท และเริ่มเห็นแรงซื้อถัดจากแท่งเทียนเงาล่างยาว บ่งชี้ว่ายังมีแรงซื้อหนาแน่น เชื่อว่ามีโอกาสเกิด Technical Rebound ขึ้นไปทดสอบแนวต้านที่ 31.75 บาทได้ในระยะถัดไป

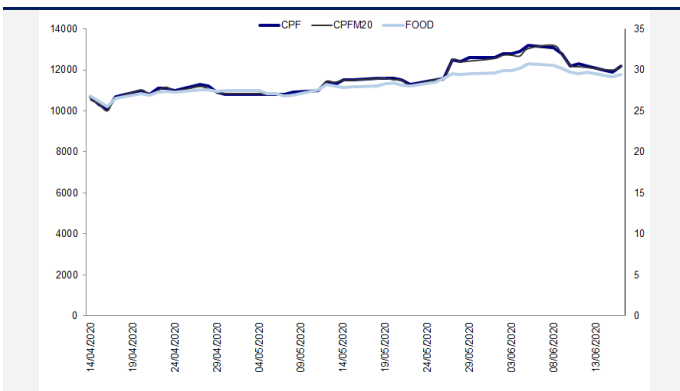
### กลยุทธ์การลงทุน

แนะนำถือสถานะ Long CPFM20 ทุน 30.40 บาท เป้าทำกำไร 32.50 บาท และ Cut Loss 1 บาทจากทุน

Future								Underlying			
Future	Settle Price	Basis	ASP Theory Price	Vol	OI	OI Change	Leverage	Upside	PER 63F	PBV 63F	EPS GROWTH 63F
CPFM20	30.50	0.00	30.21	27	2296	-6	5.02	31.15%	11.68	1.25	16.78%

ที่มา: สายงานวิจัย บล. เอเชีย พลัส

### Historical Price



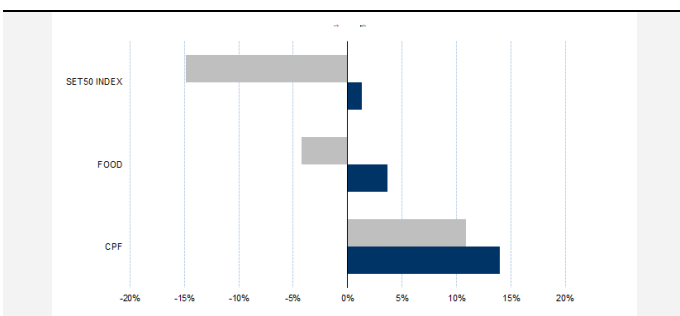
ที่มา: สายงานวิจัย บล. เอเชีย พลัส

### คำนวณกำไรขาดทุนของ Stock Futures

นักลงทุนรายย่อย					
ราคาปิด future	chg (จุด) เทียบกับราคา	กำไร (บาท)	ค่าธรรมเนียม +VAT (บาท)	กำไรสุทธิ (บาท)	กำไรสุทธิ (บาท)
31.00	0.5	500	7.04	493	493
30.90	0.4	400	7.04	393	393
30.80	0.3	300	7.04	293	293
30.70	0.2	200	7.04	193	193
30.60	0.1	100	7.04	93	93
<b>30.50</b>	0.0	-	7.04	(7)	(7)
30.40	-0.1	(100)	7.04	(107)	(107)
30.30	-0.2	(200)	7.04	(207)	(207)
30.20	-0.3	(300)	7.04	(307)	(307)
30.10	-0.4	(400)	7.04	(407)	(407)
30.00	-0.5	(500)	7.04	(507)	(507)

ที่มา: สายงานวิจัย บล. เอเชีย พลัส

### Historical Return



ที่มา: สายงานวิจัย บล. เอเชีย พลัส

### Technical Chart



ที่มา: สายงานวิจัย บล. เอเชีย พลัส

Single Stock Futures

Long INTUCHM20

เชื่อว่ากรณีที่ ปรับลดกำไรปี 2563 และ 2564 ลง 15.1% และ 11.6% และงบลงทุนสูงกว่าค่าคาดของ ADVANC สะท้อนไปในราคาหุ้นหมดแล้ว ในระยะถัดไปประเมินว่าจะ เป็นช่วงการเก็บเกี่ยวประโยชน์ลงทุน 5G และยังมีสัญญาณที่ดีจาก THCOM ที่เริ่ม ประคองตัวได้ โดยประเมิน FV@63 ไว้ที่ 70 บาท Upside รวบรวม 20%

ส่วนภาพทางเทคนิค ราคา Breakout เส้น EMA 200 วันขึ้นมาหลังจากพักตัวบริเวณ เส้น 10 วัน พร้อมแท่งเทียนเขียวยาวสวยงาม ถึงแม้ว่าจะมีแรงขายลงมาบ้าง แต่การ ปิดยังคงเหนือเส้น EMA 200 วันได้ พร้อมทั้งทำจังหวะ Higher Low

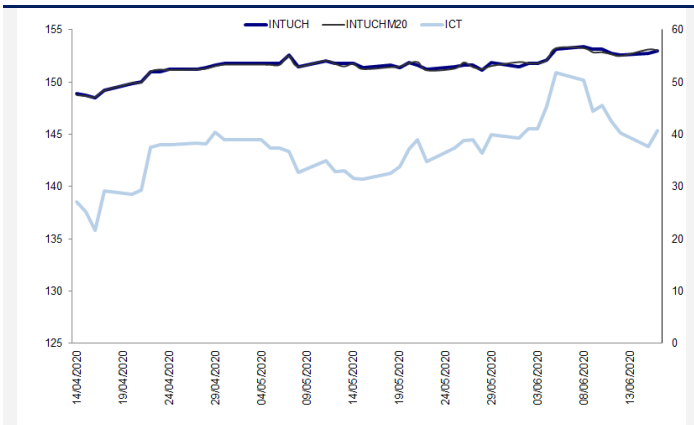
กลยุทธ์การลงทุน

สถานะ Long INTUCHM20 หุ้น 55.70 บาท ปัจจุบันมีกำไร 5.5% แนะนำถือต่อ เป้า ทำกำไรที่ 58.25 บาท แต่ให้ Stop profit ที่หุ้น

Future								Underlying			
Future	Settle Price	Basis	ASP Theory Price	Vol	OI	OI Change	Leverage	Upside	PER 63F	PBV 63F	EPS GROWTH 63F
INTUCHM20	56.09	0.09	56.02	110	523	-75	7.30	25.00%	17.58	4.15	-7.83%

ที่มา: สายงานวิจัย บล. เอเชีย พลัส

Historical Price



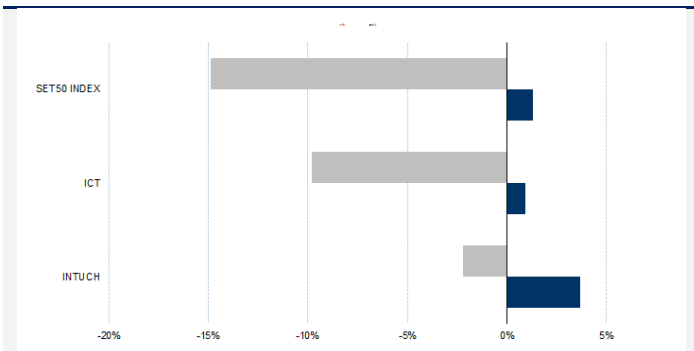
ที่มา: สายงานวิจัย บล. เอเชีย พลัส

คำนวณกำไรขาดทุนของ Stock Futures

ราคาปิด future	chg (จุด) เทียบกับราคา	นักลงทุนรายย่อย			
		กำไร (บาท)	ค่าธรรมเนียม +VAT (บาท)	กำไร (บาท)สุทธิ	
56.59	0.5	500	8.75	491	
56.49	0.4	400	8.75	391	
56.39	0.3	300	8.75	291	
56.29	0.2	200	8.75	191	
56.19	0.1	100	8.75	91	
<b>56.09</b>	0.0	-	8.75	(9)	
55.99	-0.1	(100)	8.75	(109)	
55.89	-0.2	(200)	8.75	(209)	
55.79	-0.3	(300)	8.75	(309)	
55.69	-0.4	(400)	8.75	(409)	
55.59	-0.5	(500)	8.75	(509)	

ที่มา: สายงานวิจัย บล. เอเชีย พลัส

Historical Return



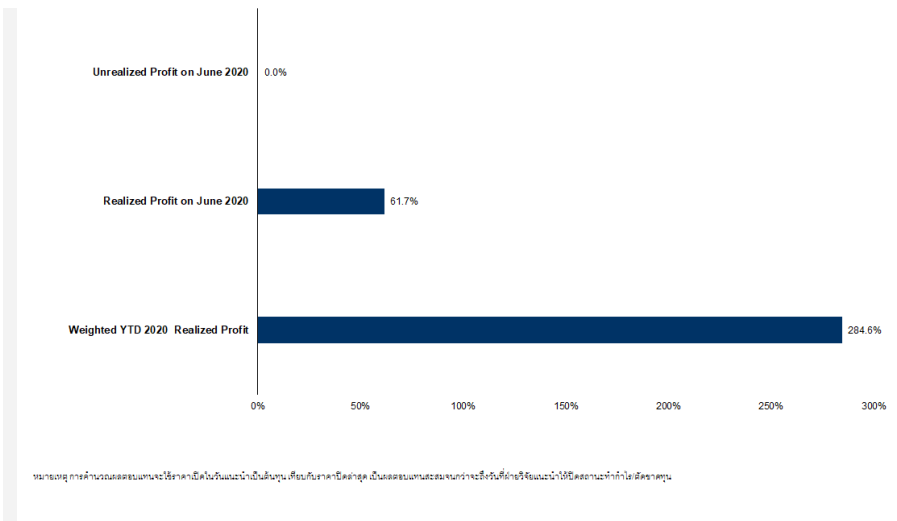
ที่มา: สายงานวิจัย บล. เอเชีย พลัส

Technical Chart



ที่มา: สายงานวิจัย บล. เอเชีย พลัส

## Tracking Performance



ที่มา: สายงานวิจัย บล. เอเชีย พลัส

## Top 20 Most Active Volume

No.	Future	Settle Price	Basis	ASP Theory Price	Vol	OI	OI Change	Leverage	Resistance	Support
1	IRPCM20	2.72	0.02	2.70	2809	7004	-2592	4.74	2.84	2.64
2	WHAM20	3.36	0.00	3.32	2756	5275	-2119	5.20	3.49	3.21
3	TRUEM20	3.65	-0.01	3.66	2323	10682	-462	5.35	3.73	3.41
4	MINTM20	22.05	0.15	21.47	1770	3862	-416	2.88	24.63	20.13
5	PTGM20	15.14	0.04	15.11	1271	614	-926	4.85	15.51	14.10
6	AAVM20	2.24	-0.06	2.30	1224	1464	-977	6.05	2.38	2.01
7	STAM20	27.24	-0.01	26.99	1208	4257	-694	9.44	31.05	24.82
8	KBANKM20	99.50	0.50	94.83	912	774	-32	4.52	99.57	77.40
9	BCPGM20	16.08	-0.02	16.11	800	1129	-800	5.30	16.75	15.76
10	TUM20	12.38	-0.02	12.41	791	1186	-211	5.10	12.89	11.83
11	CPALLM20	69.75	0.00	68.74	744	1781	-396	8.58	70.40	68.24
12	JASM20	3.76	0.02	3.74	734	16213	-697	4.47	3.79	3.62
13	SIRIM20	0.83	0.01	0.82	714	23678	339	5.39	0.83	0.70
14	UNIQM20	5.39	-0.01	5.40	609	44	-309	4.06	5.62	5.21
15	TKNM20	10.10	0.00	10.10	607	692	597	5.91	11.36	9.49
16	ITDM20	1.20	0.02	1.18	592	3171	-558	3.88	1.21	1.12
17	GUNKULM20	2.74	0.00	2.61	518	1902	498	6.56	2.85	2.70
18	CHGM20	2.52	0.00	2.50	500	2733	500	6.03	2.55	2.48
19	PTTEPM20	93.75	-0.25	94.04	417	966	-147	3.52	100.35	90.15
20	PTTM20	38.17	0.17	38.02	389	4677	190	4.88	40.12	37.29



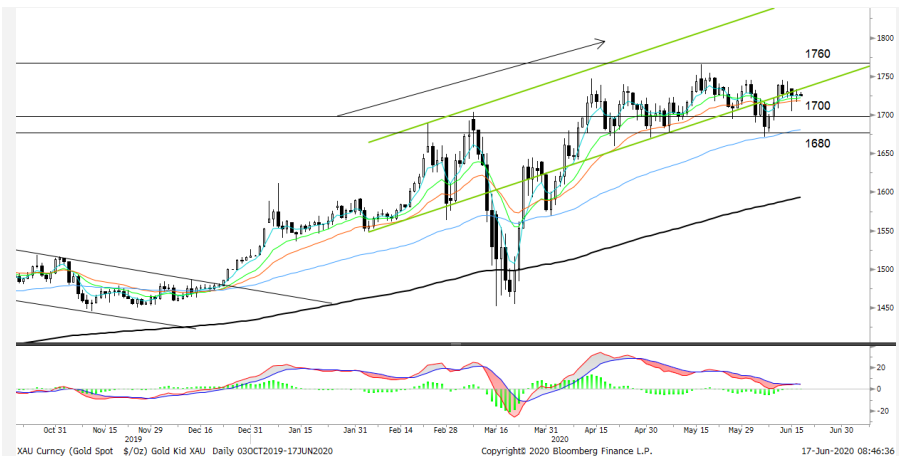
Gold Futures

ราคาทองคำตลาดสหรัฐเมื่อคืน ระหว่างการซื้อขายปรับขึ้นไปแตะจุดสูงสุดของวันที่ 1,732.86 เหรียญฯ ก่อนลดช่วงบวกลดมาปิดใกล้เคียงวันก่อนหน้าที่ 1,726.8 เหรียญฯ เนื่องจากนักลงทุนลดความสนใจในทองคำ และหันมาลงทุนในสินทรัพย์เสี่ยง หลังจากตลาดหุ้นดาวโจนส์สหรัฐเมื่อคืนปิดบวกต่อเนื่องอีก 526.82 จุด หรือ 2.04% มีแรงหนุนจากมาตรการกระตุ้นเศรษฐกิจของรัฐบาลสหรัฐที่กำลังเตรียมแผนการใช้จ่ายด้านโครงสร้างพื้นฐานวงเงิน 1 ล้านล้านดอลลาร์ รวมถึงการรายงานตัวเลขเศรษฐกิจเชิงบวก นำโดยยอดค้าปลีกเดือน พ.ค. พุ่งขึ้นทำสถิติสูงสุดเป็นประวัติการณ์ และสูงกว่าที่คาดไว้ หนุนให้ค่าเงินดอลลาร์สหรัฐแข็งค่าขึ้น และทำให้ Dollar Index เมื่อวาน ปรับเพิ่มขึ้น 0.3% ปิดอยู่ที่ 96.96 จุด ถือเป็นแรงกดดันต่อการเคลื่อนไหวของราคาทองคำ สำหรับข้อมูลเศรษฐกิจสหรัฐที่มีกำหนดเปิดเผยในรอบสัปดาห์นี้ ได้แก่ ตัวเลขการเริ่มสร้างบ้าน, ดัชนีชี้้นำเศรษฐกิจ และจำนวนผู้ขอยื่นรับสวัสดิการว่างงานรายสัปดาห์ ฯลฯ

กลยุทธ์การลงทุน

ราคาทองคำ GFM20 เมื่อคืน ปรับเพิ่มขึ้น 150 บาท ปิดอยู่ที่ 25,540 บาท เทียบเท่า 1,726.4 เหรียญฯ ใกล้เคียงกับราคาทองคำตลาด Spot ล่าสุดที่เคลื่อนไหวบริเวณ 1,727 เหรียญฯ คาดราคา GFM20 วันนี้จะอยู่ในกรอบ 25,450-25,700 บาท ทิศทางราคาทองคำยังแกว่งตัวในกรอบที่ฝ่ายวิจัยประเมินไว้ 1,710-1,740 เหรียญฯ จึงแนะนำให้ นักลงทุน Trading บริเวณ 25,300-25,740 บาท และกำหนดจุด Cut Loss ไว้ 100 บาท เพื่อป้องกันความเสี่ยงหากราคาทองคำเคลื่อนไหวผิดจากคาด

เทคนิค Gold Spot



ที่มา : สายงานวิจัย บล. เอเชีย พลัส

GOLD Technical: ราคาทองคำแกว่งตัวดีดกลับแรง ปิดเป็นแท่งเทียนเขียวยาวเหนือ \$1700 หลังลงไปทดสอบแนวรับที่ \$1680 และมีแรงซื้อกลับ ประเมินว่าหากยืนเหนือเส้น \$1700 ได้ต่อเนื่อง มีโอกาสฟื้นขึ้นไปทดสอบ High เดิมที่ \$1750 ได้ในระยะถัดไป

Gold Futures

FUTURES	Last	Chg	%Chg	Vol.	OI	OI Chg
GFM20	25,540	0	-0.04	77	709	17
GFQ20	25,500	-190	-0.62	66	327	20
GFV20	25,660	-70	-0.27	36	204	3

Mini Gold Futures

FUTURES	Last	Chg	%Chg	Vol.	OI	OI Chg
GF10M20	25,560	-20	-0.08	2,455	7,200	-1150
GF10Q20	25,620	-10	-0.04	2,896	9,297	-272
GF10V20	25,630	-50	-0.19	1,364	3,563	-424

หมายเหตุ : ราคาปิดของ Gold Futures (Night Session) Settle ณ เวลา 22.00 u. และปริมาณการซื้อขายเกิดขึ้นในช่วงเวลา 19.30-22.30 u.  
ที่มา : สายงานวิจัย บล.เอเชีย พลัส

ASPS Gold Valuation Matrix (เหรียญฯ/ทรอยออนซ์)

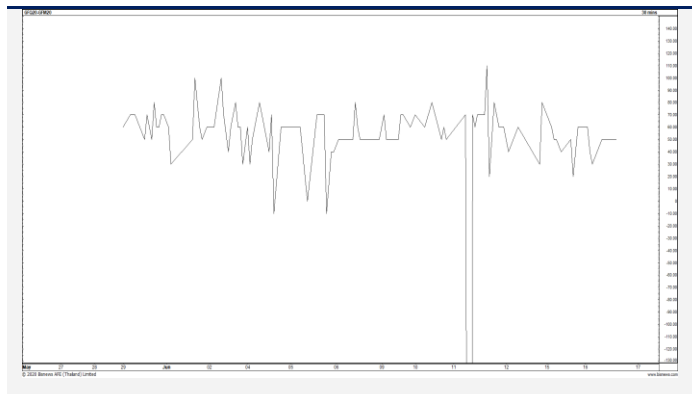
	←			Dollar Index			→				
	93	94	95	96	97	98	99	100	101	102	103
40	1,617.66	1,589.21	1,560.76	1,532.31	1,503.86	1,475.41	1,446.96	1,418.52	1,390.07	1,361.62	1,333.17
43	1,616.71	1,588.26	1,559.81	1,531.36	1,502.91	1,474.47	1,446.02	1,417.57	1,389.12	1,360.67	1,332.22
46	1,615.76	1,587.31	1,558.86	1,530.42	1,501.97	1,473.52	1,445.07	1,416.62	1,388.17	1,359.72	1,331.28
49	1,614.82	1,586.37	1,557.92	1,529.47	1,501.02	1,472.57	1,444.12	1,415.67	1,387.23	1,358.78	1,330.33
52	1,613.87	1,585.42	1,556.97	1,528.52	1,500.07	1,471.62	1,443.18	1,414.73	1,386.28	1,357.83	1,329.38
55	1,612.92	1,584.47	1,556.02	1,527.57	1,499.13	1,470.68	1,442.23	1,413.78	1,385.33	1,356.88	1,328.43
58	1,611.97	1,583.53	1,555.08	1,526.63	1,498.18	1,469.73	1,441.28	1,412.83	1,384.38	1,355.94	1,327.49
61	1,611.03	1,582.58	1,554.13	1,525.68	1,497.23	1,468.78	1,440.33	1,411.89	1,383.44	1,354.99	1,326.54
64	1,610.08	1,581.63	1,553.18	1,524.73	1,496.28	1,467.84	1,439.39	1,410.94	1,382.49	1,354.04	1,325.59
67	1,609.13	1,580.68	1,552.24	1,523.79	1,495.34	1,466.89	1,438.44	1,409.99	1,381.54	1,353.09	1,324.65
70	1,608.19	1,579.74	1,551.29	1,522.84	1,494.39	1,465.94	1,437.49	1,409.04	1,380.60	1,352.15	1,323.70
73	1,607.24	1,578.79	1,550.34	1,521.89	1,493.44	1,464.99	1,436.55	1,408.10	1,379.65	1,351.20	1,322.75

การแปลงราคาทองคำให้เป็นบาท

GOLD Londin AM ( USD/Ounce )	FX ( บาท/ USD )					
	31.00	31.25	31.50	31.75	32.00	
1,600	23,576	23,766	23,957	24,147	24,337	
1,630	24,018	24,212	24,406	24,599	24,793	
1,660	24,460	24,658	24,855	25,052	25,249	
1,690	24,902	25,103	25,304	25,505	25,706	
1,720	25,345	25,549	25,753	25,958	26,162	
1,750	25,787	25,995	26,202	26,410	26,618	
1,780	26,229	26,440	26,652	26,863	27,075	
1,810	26,671	26,886	27,101	27,316	27,531	
1,840	27,113	27,331	27,550	27,769	27,987	

ที่มา: สายงานวิจัย บล. เอเซีย พลัส

Spread ระหว่าง GFM20 – GFJ20



ที่มา: สายงานวิจัย บล. เอเซีย พลัส

คำนวณกำไรขาดทุนของ Gold Futures

นักลงทุนรายย่อย (ค่าธรรมเนียม 490.10 บาท/สัญญา/ข้าง)				
ราคาปิด future	เปลี่ยนแปลง	กำไร (ขาดทุน)	ค่าธรรมเนียม+ VAT (บาท)	กำไร (ขาดทุน)สุทธิ
25,790.00	250.0	12,500	(1,049)	11,451
25,740.00	200.0	10,000	(1,049)	8,951
25,690.00	150.0	7,500	(1,049)	6,451
25,640.00	100.0	5,000	(1,049)	3,951
25,590.00	50.0	2,500	(1,049)	1,451
<b>25,540.00</b>	<b>0.0</b>	<b>-</b>	<b>(1,049)</b>	<b>(1,049)</b>
25,490.00	-50.0	(2,500)	(1,049)	(3,549)
25,440.00	-100.0	(5,000)	(1,049)	(6,049)
25,390.00	-150.0	(7,500)	(1,049)	(8,549)
25,340.00	-200.0	(10,000)	(1,049)	(11,049)
25,290.00	-250.0	(12,500)	(1,049)	(13,549)

ที่มา: สายงานวิจัย บล. เอเซีย พลัส

คำนวณกำไรขาดทุนของ Mini Gold Futures

นักลงทุนรายย่อย (ค่าธรรมเนียม 98.10 บาท/สัญญา/ข้าง)				
ราคาปิด future	เปลี่ยนแปลง	กำไร (ขาดทุน)	ค่าธรรมเนียม+ VAT (บาท)	กำไร (ขาดทุน)สุทธิ
25,810.00	250.0	2,500	(210)	2,290
25,760.00	200.0	2,000	(210)	1,790
25,710.00	150.0	1,500	(210)	1,290
25,660.00	100.0	1,000	(210)	790
25,610.00	50.0	500	(210)	290
<b>25,560.00</b>	<b>0.0</b>	<b>-</b>	<b>(210)</b>	<b>(210)</b>
25,510.00	-50.0	(500)	(210)	(710)
25,460.00	-100.0	(1,000)	(210)	(1,210)
25,410.00	-150.0	(1,500)	(210)	(1,710)
25,360.00	-200.0	(2,000)	(210)	(2,210)
25,310.00	-250.0	(2,500)	(210)	(2,710)

ที่มา: สายงานวิจัย บล. เอเซีย พลัส