

DERIVATIVES TALK

กลยุทธ์การลงทุนอนุพันธ์

22 มิถุนายน 2563 |



SET50 Futures:

สถานะ: Short S50M20 ทุน 911 จุดปิดรับกำไร 2-4 จุด คาด SET50 ปรับลงจากความกังวลกลุ่มธนาคาร Short S50M20 ที่ 905 จุด เป้าทำกำไร 895 จุด Cut Loss 4 จุด

SET50 Option:

แนะนำให้รอเปิด Long S50M20P925 ที่ 26 จุด (SET50=905) เป้าทำกำไรที่ 36 จุด (SET50=895) Cut Loss 3 จุดจากทุน คาดหุ้นกลุ่มธนาคาร กดคืน SET50 ปรับลง

Single Stock Futures:

สถานะ: Long INTUCHM20 ทุน 55.70 บาท ปัจจุบันมีกำไร 11% แนะนำถือต่อ เป้าทำกำไรที่ 58.25 บาท แต่ให้ Stop profit ที่ทุน เพื่อปิดโอกาสขาดทุนในรอบนี้

แนะนำให้เปิด Short SCBM20X ที่ไม่ต่ำกว่า 76 บาท เป้าทำกำไร 72 บาท และ Cut Loss 2 บาทจากทุน เชื่อว่าถึงของ สปท. ในเรื่องเงินปันผลระหว่างกาล กดคืนราคาหุ้น

Gold Futures:

ราคาทองคำกลับปรับตัวสูงขึ้นอีกครั้งบนความกังวลเรื่อง Covid-19 และแนวโน้มเศรษฐกิจโลก Trading GFM20 กรอบ 25510-25950 บาท (1730 - 1760\$)

สถานะของนักลงทุน

| All Futures | Long(Short) Position : Contract | | | Accumulated Long(Short) | | |
|-------------|---------------------------------|---------|--------|-------------------------|---------|----------|
| | Long | Short | Net | 2 Days | 1 Weeks | 1 Months |
| Institution | 152,741 | 162,432 | -9,691 | -66,263 | -55,812 | -322,778 |
| Foreign | 82,613 | 89,459 | -6,846 | 5,775 | -20,550 | -36,716 |
| Retail | 201,100 | 184,563 | 16,537 | 60,488 | 76,362 | 359,494 |

| SET50 Futures | Long(Short) Position : Contract | | | Accumulated Long(Short) | | |
|---------------|---------------------------------|--------|--------|-------------------------|---------|----------|
| | Long | Short | Net | 2 Days | 1 Weeks | 1 Months |
| Institution | 26,066 | 20,775 | 5,291 | 6,203 | 24,638 | 6,597 |
| Foreign | 47,956 | 57,374 | -9,418 | -586 | -25,026 | -34,758 |
| Retail | 69,914 | 65,787 | 4,127 | -5,617 | 388 | 28,161 |

| Single Stock Futures | Long(Short) Position : Contract | | | Accumulated Long(Short) | | |
|----------------------|---------------------------------|---------|---------|-------------------------|---------|----------|
| | Long | Short | Net | 2 Days | 1 Weeks | 1 Months |
| Institution | 112,945 | 132,661 | -19,716 | -74,951 | -80,695 | -335,132 |
| Foreign | 28,526 | 25,026 | 3,500 | 4,702 | 1,463 | -7,876 |
| Retail | 112,947 | 96,731 | 16,216 | 70,249 | 79,232 | 343,008 |

| Metal Futures | Long(Short) Position : Contract | | | Accumulated Long(Short) | | |
|---------------|---------------------------------|--------|-------|-------------------------|---------|----------|
| | Long | Short | Net | 2 Days | 1 Weeks | 1 Months |
| Institution | 7,933 | 6,550 | 1,383 | 433 | -1,452 | 4,172 |
| Foreign | 6,131 | 7,059 | -928 | 1,659 | 3,013 | 2,918 |
| Retail | 11,246 | 11,701 | -455 | -2,092 | -1,561 | -7,090 |

| Call Option | Long(Short) Position : Contract | | | Accumulated Long(Short) | | |
|-------------|---------------------------------|-------|------|-------------------------|---------|----------|
| | Long | Short | Net | 2 Days | 1 Weeks | 1 Months |
| Institution | 146 | 318 | -172 | -189 | -1,030 | -4,374 |
| Foreign | 3 | 40 | -37 | -9 | -35 | -524 |
| Retail | 1,087 | 918 | 169 | 157 | 1,034 | 4,448 |

| Put Option | Long(Short) Position : Contract | | | Accumulated Long(Short) | | |
|-------------|---------------------------------|-------|------|-------------------------|---------|----------|
| | Long | Short | Net | 2 Days | 1 Weeks | 1 Months |
| Institution | 145 | 301 | -156 | 37 | -324 | -2,728 |
| Foreign | 2 | 30 | -28 | -28 | -190 | -2,786 |
| Retail | 1,197 | 1,011 | 186 | -8 | 529 | 3,217 |

ที่มา: ฝ่ายงานวิจัย บล. เอเชีย พลัส

SET50 Index Futures / Option P. 2

Single Stock Futures P. 4

Gold Futures P. 7

*ภายใต้สภาวะที่ตลาดเผชิญกับความผันผวนสูง ทำให้การปรับกลยุทธ์ใน Derivative Talk ต้องสามารถดำเนินการได้อย่างรวดเร็วขึ้น ฝ่ายวิจัยฯ จึงได้มีการเพิ่มช่องทางติดตามคำแนะนำกลยุทธ์การซื้อขายระหว่างวันทำการผ่าน 2 ช่องทาง เพื่อให้ นักลงทุน สามารถปรับเปลี่ยนกลยุทธ์ได้มีประสิทธิภาพมากยิ่งขึ้น คือ

- แอปพลิเคชัน: [ASP Smart](#)
- Telegram: [ASIA PLUS GROUP](#) (<http://bit.ly/TeleAsiaplusgroup>)

RESEARCH DIVISION

บริษัทหลักทรัพย์ เอเชีย พลัส

เกิดศักดิ์ ทวีระธรรม

นักวิเคราะห์ปัจจัยพื้นฐานด้านตลาดทุน และทางเทคนิค
เลขทะเบียนนักวิเคราะห์: 004132

ประสิทธิ์ รัตนกิจมงคล, CISA, CFA

นักวิเคราะห์ปัจจัยพื้นฐานด้านตลาดทุน และด้านเทคนิค
เลขทะเบียนนักวิเคราะห์: 025917

นวลพรรณ น้อยรัชชกุล

นักวิเคราะห์ปัจจัยพื้นฐานด้านตลาดทุน และด้านเทคนิค
เลขทะเบียนนักวิเคราะห์: 019994

ชาญชัย พันทนาการกิจ

นักวิเคราะห์ปัจจัยพื้นฐานด้านตลาดทุน และทางเทคนิค
เลขทะเบียนนักวิเคราะห์: 064045

ธนัฐธรรม เกิดเมตต

ผู้ช่วยนักวิเคราะห์

SET50 Overview

คาด SET50 Index วันนี้ปรับฐานลงมาทดสอบแนวรับ 895-900 จุด โดยแรงกดดันหลักมาจากหุ้นในกลุ่ม 5.พ.หลังจาก ฐปท.ขอให้จัดทำแผนบริหารจัดการเงินกองทุน (CAR) สำหรับระยะ 1-3 ปีข้างหน้ารวมถึงให้ส่งจ่ายปันผลระหว่างกาล (1H63) และซื้อหุ้นคืน คาดสร้างแรงกดดันต่อหุ้นในกลุ่ม 5.พ. ทั้งนี้การปรับลงของหุ้นกลุ่ม 5.พ. ทุก 1% คิดเป็นผลกระทบต่อ SET50 Index เท่ากับ 0.95 จุด ขณะที่สถานการณ์ COVID-19 ในบ้านเรายังคงควบคุมสถานการณ์ได้ดี แต่อย่างไรก็ตามในหลายประเทศยังคงพบผู้ติดเชื้อในระดับสูง โดยเฉพาะในสหรัฐที่นักลงทุนกลับมากังวลต่อการเกิด Second Wave ของผู้ติดเชื้อ หลังจากในช่วงปลายสัปดาห์ที่ผ่านมาจำนวนพบจำนวนผู้ติดเชื้อเพิ่มขึ้น 3 หมื่นราย/วัน ซึ่งถือเป็นการเพิ่มขึ้นในระดับสูงสุดนับตั้งแต่ 1 พ.ค. ที่ผ่านมาเป็นแรงกดดันต่อดัชนี Dow Jones วันศุกร์ที่ผ่านมาปรับฐานลง 0.8% ส่วนทิศทาง Fund Flow ของนักลงทุนต่างชาติยังวันศุกร์ที่ผ่านมาขายสุทธิ 4 พันล้านบาทพร้อมมีสถานะเป็น Net Short ใน SET50 Index Futures อีก 9.4 พันสัญญา สะท้อนมุมมองที่เป็นลบและระยะสั้นเชื่อว่ายังไม่ไหลกลับ

SET50 Index Futures

Direction Trading: สถานะ Short S50M20 ทุน 911 จุดปิดรับกำไร 2-4 จุด คาด SET50 ปรับลงจากความกังวลกลุ่มธนาคาร Short S50M20 ที่ 905 จุด เป้าทำกำไร 895 จุด Cut Loss 4 จุด

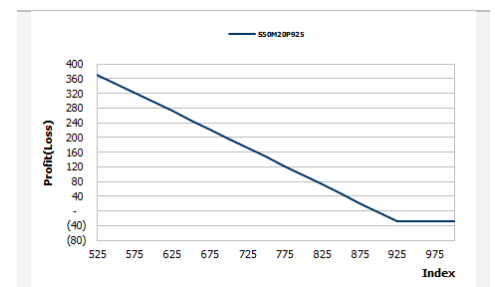
Spread Trading: Spread ระหว่าง S50U20-S50M20 ปัจจุบันอยู่ที่ -5.10 จุด ซึ่งใกล้เคียงกับค่าทางทฤษฎีที่ -5.56 จุด จึงแนะนำ Wait & See หลังจาก Spread ไม่กว้างมากพอที่จะทำกำไร

SET50 Option: แนะนำให้รอเปิด Long S50M20P925 ที่ 26 จุด (SET50=905) เป้าทำกำไรที่ 36 จุด (SET50=895) Cut Loss 3 จุดจากทุน คาดหุ้นกลุ่มธนาคาร กดดัน SET50 ปรับลง

| | SET50 | S50M20 | S50U20 |
|---------|-------|--------|--------|
| แนวรับ | 895 | 895 | 890 |
| แนวต้าน | 905 | 905 | 900 |

*ภายใต้สภาวะที่ตลาดเผชิญกับความผันผวนสูง ฝ่ายวิจัยจึงได้มีการเพิ่มช่องทางติดตามคำแนะนำกลยุทธ์การซื้อขายระหว่างวันผ่าน 2 ช่องทาง คือ

- แอปพลิเคชัน: [ASP Smart](#)
- Telegram: [ASIA PLUS GROUP](#)
(<http://bit.ly/TeleAsiaplusgroup>)



หมายเหตุ : ตัวคูณดัชนีเท่ากับ 200 บาท ต่อ 1 จุดของดัชนี

| | Last | 1Yr Hist. Volatility | 2Week Hist. Volatility | | | | | | | | | | |
|--------------------|---------|----------------------|------------------------|-----------------|------------|----------------|--------------|--------|---------------|--------------------|-------|-------------------|------------|
| SET50 Index | 907.67 | 31.3349 | 28.2038 | | | | | | | | | | |
| Call Option | | | | | | | | | | | | | |
| | Premium | Chg | Break Even | Intrinsic Value | Time Value | All-in-Premium | Theory Price | Volume | Open Interest | Implied Volatility | Delta | Effective Gearing | Time Decay |
| S50M20C950 | 2.90 | -1.10 | > 952.9 | 0.00 | 2.90 | 0.05 | 1.33 | 413 | 2303 | 25.12 | 0.13 | 41.86 | 0.05 |
| S50M20C925 | 9.40 | -0.70 | > 934.4 | 0.00 | 9.40 | 0.03 | 5.66 | 282 | 2070 | 26.64 | 0.33 | 31.90 | 0.03 |
| S50M20C900 | 21.70 | -1.30 | > 921.7 | 7.67 | 14.03 | 0.02 | 16.48 | 148 | 2050 | 27.80 | 0.57 | 23.83 | 0.02 |
| S50M20C875 | 39.40 | -1.10 | > 914.4 | 32.67 | 6.73 | 0.01 | 34.82 | 39 | 1081 | 29.78 | 0.78 | 17.88 | 0.01 |
| S50M20C850 | 60.50 | -3.20 | > 910.5 | 57.67 | 2.83 | 0.00 | 57.93 | 29 | 1458 | 35.21 | 0.87 | 13.02 | 0.00 |
| Put Option | | | | | | | | | | | | | |
| | Premium | Chg | Break Even | Intrinsic Value | Time Value | All-in-Premium | Theory Price | Volume | Open Interest | Implied Volatility | Delta | Effective Gearing | Time Decay |
| S50M20P950 | 43.20 | -1.80 | < 906.8 | 42.33 | 0.87 | 0.00 | 43.70 | 60 | 876 | 29.50 | -0.81 | -17.85 | 0.00 |
| S50M20P925 | 23.90 | -1.60 | < 901.1 | 17.33 | 6.57 | -0.01 | 23.03 | 61 | 1210 | 25.43 | -0.68 | -26.18 | -0.01 |
| S50M20P900 | 12.30 | -1.40 | < 887.7 | 0.00 | 12.30 | -0.02 | 8.86 | 300 | 1734 | 26.34 | -0.43 | -31.16 | -0.02 |
| S50M20P875 | 5.30 | -1.90 | < 869.7 | 0.00 | 5.30 | -0.04 | 2.20 | 223 | 4011 | 29.55 | -0.23 | -37.56 | -0.04 |
| S50M20P850 | 2.00 | -1.00 | < 848 | 0.00 | 2.00 | -0.07 | 0.31 | 282 | 2909 | 29.97 | -0.09 | -39.60 | -0.07 |

ที่มา: สายงานวิจัย บล. เอเชีย พลัส

ภาพรวมการซื้อขาย SET50 Index

| UNDERLYING | Close | Chg | %Chg | สรุปการซื้อขาย |
|------------|--------|-------|--------|----------------|
| SET50 | 907.67 | -2.96 | -0.33% | 19/06/2020 |

| Symbol | Settle | Chg | %Chg | Vol. | OI | OI Chg |
|--------|--------|-------|-------|---------|---------|--------|
| S50J20 | 845.90 | -11.0 | -1.3% | 66 | 121 | 0 |
| S50K20 | 895.00 | 3.2 | 0.4% | 71 | 97 | 0 |
| S50M20 | 910.20 | 0.8 | 0.1% | 117,855 | 198,163 | -4,211 |
| S50U20 | 905.00 | 1.0 | 0.1% | 23,348 | 40,368 | 2,259 |
| S50Z20 | 903.50 | 1.0 | 0.1% | 2,026 | 8,145 | 206 |
| S50H21 | 899.30 | 0.6 | 0.1% | 667 | 4,009 | 40 |

| SET50 Futures | Long(Short) : สัญญา | | | สะสม Long(Short) | | |
|---------------|---------------------|--------|--------|------------------|-----------|---------|
| | Long | Short | Net | 2 วัน | 2 สัปดาห์ | QTD |
| สถาบัน | 26,066 | 20,775 | 5,291 | 6,203 | 3,764 | -96,788 |
| ต่างชาติ | 47,956 | 57,374 | -9,418 | -586 | -19,616 | 172,440 |
| รายย่อย | 69,914 | 65,787 | 4,127 | -5,617 | 15,852 | -75,652 |

ที่มา: สายงานวิจัย บล. เอเชีย พลัส

ความสัมพันธ์สถานะของนักลงทุนต่างประเทศในตราสารทุน
และ: SET50 Futures



ที่มา: สายงานวิจัย บล. เอเชีย พลัส

คาดการณ์ Spread ณ สิ้นเดือนจาก ASPS Model

| เป้าหมาย Spread ซีรียโทล - ซีรียโทล | | | | | | |
|-------------------------------------|--------------|-------------|--------------|-------------|-------------|-------------|
| | S50J20 | S50K20 | S50M20 | S50N20 | S50Q20 | S50U20 |
| | ณ 29 เม.ย.63 | ณ 28 พ.ค.63 | ณ 29 มิ.ย.63 | ณ 30 ก.ค.63 | ณ 28 ส.ค.63 | ณ 29 ก.ย.63 |
| S50J20 | | | | | | |
| S50K20 | -1.60 | | | | | |
| S50M20 | -1.32 | 0.28 | | | | |
| S50N20 | -1.47 | 0.13 | -0.15 | | | |
| S50Q20 | -5.84 | -4.23 | -4.52 | -4.37 | | |
| S50U20 | -6.88 | -5.28 | -5.56 | -5.41 | -1.04 | |

*สมมติฐานอัตราดอกเบี้ยนโยบายระหว่าง มี.ย. - ก.ย. 63 เท่ากับ 0.5%

ที่มา: สายงานวิจัย บล. เอเชีย พลัส

SET50 ที่ระดับค่า PER ต่างๆ

| SET 50 Sensitivity | ม.ค. 62E | มี.ค. 62E | เม.ย. 62E | พ.ค. 62E | มิ.ย. 62E | ก.ย. 62E | ธ.ค. 62E |
|--------------------|----------|-----------|-----------|----------|-----------|----------|----------|
| PER 15.5 | 898 | 870 | 857 | 843 | 830 | 789 | 748 |
| PER 16 | 926 | 899 | 885 | 871 | 857 | 815 | 773 |
| PER 16.5 | 955 | 927 | 912 | 898 | 883 | 840 | 797 |
| PER 17 | 984 | 955 | 940 | 925 | 910 | 866 | 821 |
| PER 17.5 | 1,013 | 983 | 967 | 952 | 937 | 891 | 845 |
| PER 18 | 1,042 | 1,011 | 995 | 979 | 964 | 916 | 869 |
| PER 18.5 | 1,071 | 1,039 | 1,023 | 1,007 | 990 | 942 | 893 |
| PER 19 | 1,100 | 1,067 | 1,050 | 1,034 | 1,017 | 967 | 918 |

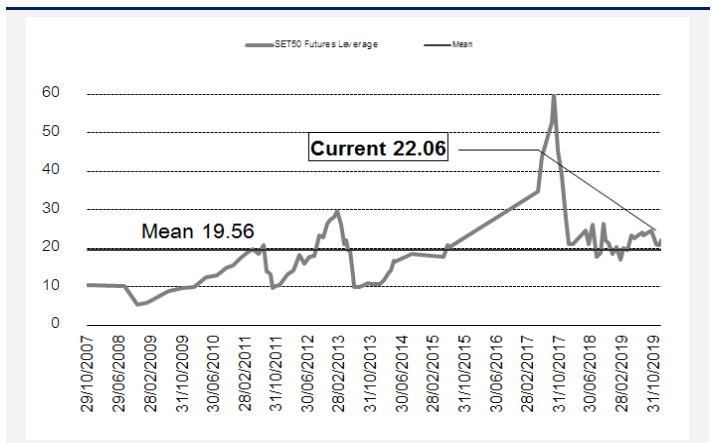
ที่มา: สายงานวิจัย บล. เอเชีย พลัส

คำนวณกำไรขาดทุนของ SET50 Futures

| นักลงทุนรายย่อย | | | | | |
|-------------------------------------|------------|------------|-------------------------|---------------|--|
| (ค่าธรรมเนียม 87.10 บาท/สัญญา/ข้าง) | | | | | |
| ราคาปิด | chg (จุด) | กำไร | ค่าธรรมเนียม+ VAT (บาท) | กำไร | |
| Futures | เทียบกับ | (ขาดทุน) | | (ขาดทุน)สุทธิ | |
| 915.20 | 5.0 | 1,000 | (186) | 814 | |
| 914.20 | 4.0 | 800 | (186) | 614 | |
| 913.20 | 3.0 | 600 | (186) | 414 | |
| 912.20 | 2.0 | 400 | (186) | 214 | |
| 911.20 | 1.0 | 200 | (186) | 14 | |
| 910.20 | 0.0 | 0.0 | (186) | (186) | |
| 909.20 | -1.0 | (200) | (186) | (386) | |
| 908.20 | -2.0 | (400) | (186) | (586) | |
| 907.20 | -3.0 | (600) | (186) | (786) | |
| 906.20 | -4.0 | (800) | (186) | (986) | |
| 905.20 | -5.0 | (1,000) | (186) | (1,186) | |

ที่มา: สายงานวิจัย บล. เอเชีย พลัส

ระดับ Leverage ของ SET50 Futures



ที่มา: Thailand Clearing House, ฝ่ายวิจัย ASPS

Single Stock Futures

Short SCBM20X

จากประเด็นที่ ธนาคารแห่งประเทศไทย ประกาศ ขอให้ ธนาคารพาณิชย์งดการจ่ายเงินปันผลระหว่างกาล และงดการซื้อคืน จากผลประทบ Covid-19 เพื่อต้องการให้รักษาระดับเงินกองทุนให้อยู่ในระดับสูงไปอีกระยะหนึ่ง จะเป็น Sentiment เชิงลบต่อ Sector ธนาคารพาณิชย์ โดย SCB ที่ปัจจุบันราคาเต็มมูลค่าพื้นฐานที่ฝ่ายวิจัยประเมินไว้ที่ 77 บาทจะถูกแรงกดดันค่อนข้างแน่

ส่วนภาพทางเทคนิค ภาพราคาอยู่ในลักษณะการแกว่งหาฐาน และเริ่มเสถียรขึ้น หลังจากหลุดเส้น EMA 10 วันที่ 81.75 บาท ลงมา ประเมินว่าหากหลุดแนวรับสำคัญที่ EMA 30 วันที่ 77 บาทลงมาอีก จะเป็นการเปิด Downside มีโอกาสปรับฐานแรง

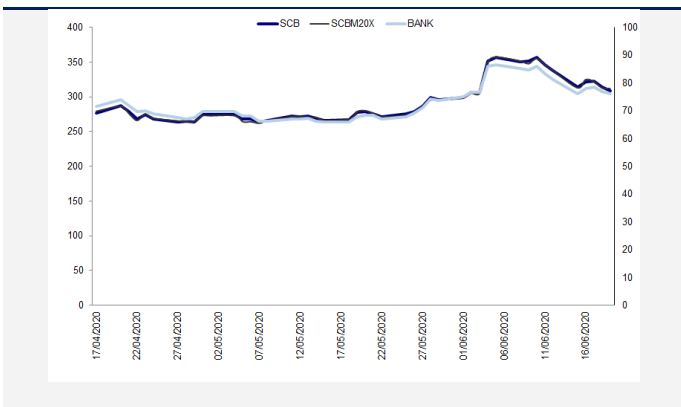
กลยุทธ์การลงทุน

แนะนำให้เปิด Short SCBM20X ที่ไม่ต่ำกว่า 76 บาท เป้าทำกำไร 72 บาท และ Cut Loss 2 บาทจากทุน

| Future | | | | | | | | Underlying | | | |
|---------|--------------|-------|------------------|-----|-----|-----------|----------|------------|---------|---------|----------------|
| Future | Settle Price | Basis | ASP Theory Price | Vol | OI | OI Change | Leverage | Upside | PER 63F | PBV 63F | EPS GROWTH 63F |
| SCBM20X | 78.25 | -0.25 | 74.76 | 19 | 339 | 8 | 5.12 | -1.91% | 9.58 | 1.31 | -31.19% |

ที่มา: สายงานวิจัย บล. เอเซีย พลัส

Historical Price



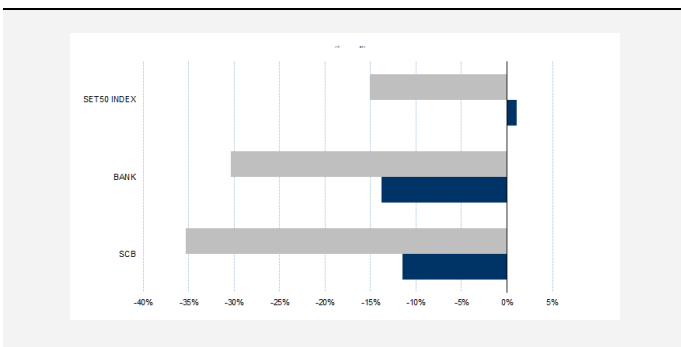
ที่มา: สายงานวิจัย บล. เอเซีย พลัส

คำนวณกำไรขาดทุนของ Stock Futures

| ราคาปิด future | chg (จุด) กับราคาปิด | เกียบ (บาท) | กำไร (บาท) | ค่าธรรมเนียม | |
|----------------|----------------------|-------------|------------|--------------|-----------------|
| | | | | +VAT (บาท) | กำไรสุทธิ (บาท) |
| 79.25 | -1.00 | (1,000) | 14.47 | (1,014) | |
| 79.05 | -0.80 | (800) | 14.47 | (814) | |
| 78.85 | -0.60 | (600) | 14.47 | (614) | |
| 78.65 | -0.40 | (400) | 14.47 | (414) | |
| 78.45 | -0.20 | (200) | 14.47 | (214) | |
| 78.25 | 0.00 | - | 14.47 | (14) | |
| 78.05 | 0.20 | 200 | 14.47 | 186 | |
| 77.85 | 0.40 | 400 | 14.47 | 386 | |
| 77.65 | 0.60 | 600 | 14.47 | 586 | |
| 77.45 | 0.80 | 800 | 14.47 | 786 | |
| 77.25 | 1.00 | 1,000 | 14.47 | 986 | |

ที่มา: สายงานวิจัย บล. เอเซีย พลัส

Historical Return



ที่มา: สายงานวิจัย บล. เอเซีย พลัส

Technical Chart



ที่มา: สายงานวิจัย บล. เอเซีย พลัส

Single Stock Futures

Long INTUCHM20

เชื่อว่ากรณีที่ ปรับลดกำไรปี 2563 และ 2564 ลง 15.1% และ 11.6% และงบลงทุนสูงกว่าค่าคาดของ ADVANC สะท้อนไปในราคาหุ้นหมดแล้ว ในระยะถัดไปประเมินว่าจะ เป็นช่วงการเก็บเกี่ยวประโยชน์ลงทุน 5G และยังมีสัญญาณที่ดีจาก THCOM ที่เริ่ม ประคองตัวได้ โดยประเมิน FV@63 ไว้ที่ 70 บาท Upside รวบรวม 20%

ส่วนภาพทางเทคนิค ราคา Breakout เส้น EMA 200 วันขึ้นมาหลังจากพักตัวบริเวณ เส้น 10 วัน พร้อมแท่งเทียนเขียวยาวสวยงาม ถึงแม้ว่าจะมีแรงขายลงมาบ้าง แต่การ ปิดยังคงเหนือเส้น EMA 200 วันได้ พร้อมทั้งทำจังหวะ Higher Low

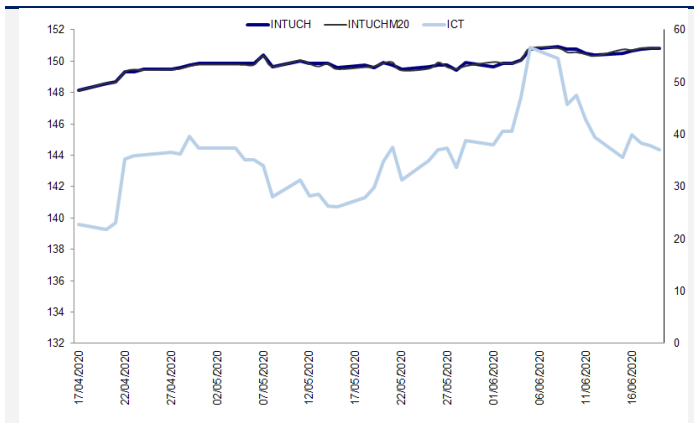
กลยุทธ์การลงทุน

สถานะ Long INTUCHM20 ทุน 55.70 บาท ปัจจุบันมีกำไร 11% แนะนำถือต่อ เป้าทำ กำไรที่ 58.25 บาท แต่ให้ Stop profit ที่ทุน

| Future | | | | | | | | Underlying | | | |
|-----------|--------------|-------|------------------|-----|-----|-----------|----------|------------|---------|---------|----------------|
| Future | Settle Price | Basis | ASP Theory Price | Vol | OI | OI Change | Leverage | Upside | PER 63F | PBV 63F | EPS GROWTH 63F |
| INTUCHM20 | 56.50 | 0.00 | 56.52 | 172 | 692 | 168 | 7.36 | 23.89% | 17.73 | 4.19 | -7.83% |

ที่มา: สายงานวิจัย บล. เอเชีย พลัส

Historical Price



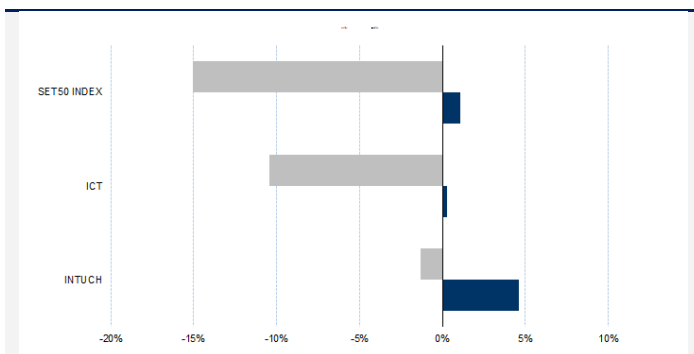
ที่มา: สายงานวิจัย บล. เอเชีย พลัส

คำนวณกำไรขาดทุนของ Stock Futures

| ราคาปิด future | chg (จุด) เทียบกับราคา | นิกลงทุนรายย่อย | | | |
|----------------|------------------------|-----------------|-------------------------|-----------------|--|
| | | กำไร (บาท) | ค่าธรรมเนียม +VAT (บาท) | กำไรสุทธิ (บาท) | |
| 57.00 | 0.5 | 500 | 8.75 | 491 | |
| 56.90 | 0.4 | 400 | 8.75 | 391 | |
| 56.80 | 0.3 | 300 | 8.75 | 291 | |
| 56.70 | 0.2 | 200 | 8.75 | 191 | |
| 56.60 | 0.1 | 100 | 8.75 | 91 | |
| 56.50 | 0.0 | - | 8.75 | (9) | |
| 56.40 | -0.1 | (100) | 8.75 | (109) | |
| 56.30 | -0.2 | (200) | 8.75 | (209) | |
| 56.20 | -0.3 | (300) | 8.75 | (309) | |
| 56.10 | -0.4 | (400) | 8.75 | (409) | |
| 56.00 | -0.5 | (500) | 8.75 | (509) | |

ที่มา: สายงานวิจัย บล. เอเชีย พลัส

Historical Return



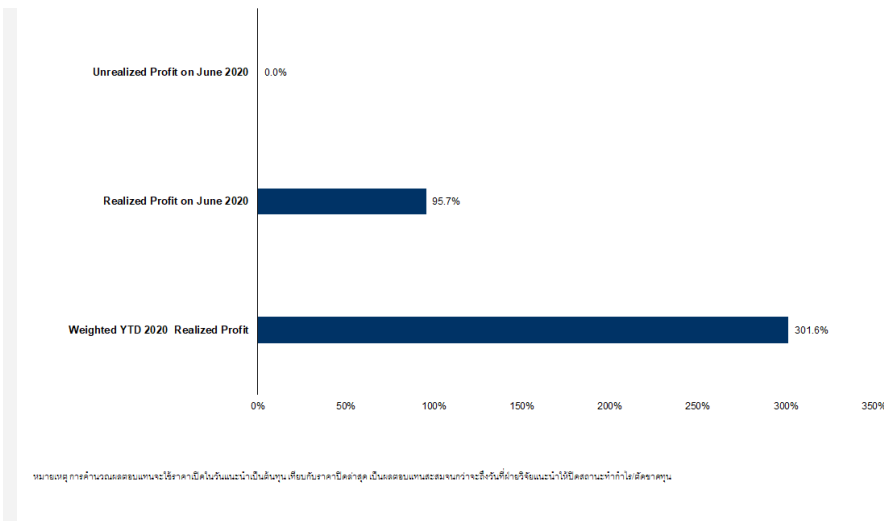
ที่มา: สายงานวิจัย บล. เอเชีย พลัส

Technical Chart



ที่มา: สายงานวิจัย บล. เอเชีย พลัส

Tracking Performance



ที่มา: สายงานวิจัย บล. เอเชีย พลัส

Top 20 Most Active Volume

| No. | Future | Settle Price | Basis | ASP Theory Price | Vol | OI | OI Change | Leverage | Resistance | Support |
|-----|-----------|--------------|-------|------------------|------|-------|-----------|----------|------------|---------|
| 1 | SIRIM20 | 0.91 | -0.01 | 0.92 | 3887 | 19601 | -3576 | 6.05 | 0.96 | 0.85 |
| 2 | WHAM20 | 3.61 | -0.01 | 3.58 | 3434 | 6850 | -2286 | 5.60 | 3.61 | 3.30 |
| 3 | STAM20 | 28.45 | -0.05 | 28.25 | 3432 | 2178 | -1714 | 9.87 | 30.07 | 26.26 |
| 4 | ESSOM20 | 7.54 | 0.04 | 7.50 | 2720 | 4304 | 882 | 4.93 | 8.08 | 6.70 |
| 5 | KTCM20 | 30.65 | 0.15 | 29.72 | 2047 | 1019 | 13 | 3.72 | 36.23 | 30.38 |
| 6 | CKM20 | 20.84 | -0.06 | 20.77 | 1642 | 770 | 333 | 5.34 | 21.80 | 18.50 |
| 7 | LHM20 | 7.80 | 0.00 | 7.43 | 1043 | 769 | 0 | 5.40 | 8.25 | 7.56 |
| 8 | ERWM20 | 4.14 | 0.00 | 4.14 | 1042 | 622 | 42 | 4.36 | 4.43 | 3.70 |
| 9 | CHGM20 | 2.50 | 0.04 | 2.44 | 1001 | 1734 | -499 | 5.89 | 2.54 | 2.46 |
| 10 | TKNM20 | 10.69 | -0.01 | 10.70 | 1000 | 1061 | 0 | 6.26 | 11.57 | 9.83 |
| 11 | MINTM20 | 22.70 | -0.10 | 22.38 | 887 | 6249 | -571 | 3.00 | 24.99 | 20.92 |
| 12 | QHM20 | 2.27 | -0.01 | 2.16 | 592 | 2166 | 549 | 6.00 | 2.39 | 2.23 |
| 13 | BEAUTYM20 | 1.57 | -0.03 | 1.57 | 509 | 4007 | -5 | 2.01 | 1.73 | 1.47 |
| 14 | AOTM20 | 61.76 | 0.01 | 61.77 | 500 | 3609 | 198 | 4.34 | 62.94 | 57.30 |
| 15 | CPALLM20 | 69.40 | -0.10 | 68.49 | 494 | 1184 | -371 | 8.55 | 70.36 | 68.14 |
| 16 | IVLM20 | 28.90 | -0.35 | 29.18 | 431 | 1837 | -35 | 4.48 | 29.52 | 26.86 |
| 17 | TRUEM20 | 3.71 | -0.03 | 3.74 | 410 | 10617 | 30 | 5.47 | 3.76 | 3.55 |
| 18 | HMPROM20 | 16.19 | -0.01 | 16.21 | 410 | 285 | -300 | 5.02 | 16.49 | 15.27 |
| 19 | KCEM20 | 19.34 | -0.16 | 19.51 | 324 | 836 | 312 | 3.38 | 20.64 | 18.96 |
| 20 | MTCM20 | 52.60 | -2.90 | 55.39 | 306 | 192 | -200 | 4.23 | 54.94 | 51.45 |

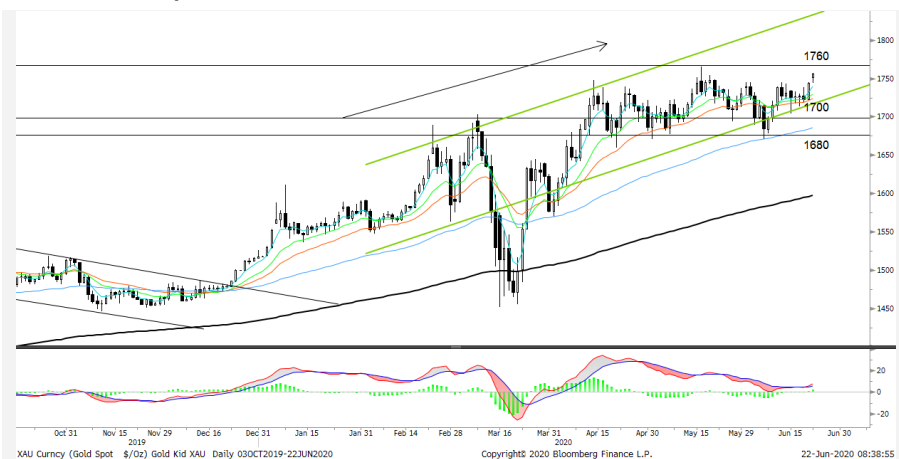
Gold Futures

ราคาทองคำตลาดสหรัฐเมื่อคืนวันศุกร์ที่ผ่านมา ปรับเพิ่มขึ้น 18.7 เหรียญ หรือ 1.09% ปิดอยู่ที่ 1,742.5 เหรียญ จากแรงเข้าซื้อทองคำในฐานะสินทรัพย์ปลอดภัย ภายหลังตลาดหุ้นดาวโจนส์สหรัฐเมื่อคืนวันศุกร์ปิดลบไป 208.64 จุด หรือ 0.8% เนื่องจากความกังวลเกี่ยวกับการแพร่ระบาดรอบใหม่ทั้งในสหรัฐและจีน หลังมีจำนวนผู้ติดเชื้อเพิ่มมากขึ้น ขณะเดียวกันตลาดยังถูกกดดันจากการที่ประธานธนาคารกลางสหรัฐ (เฟด) แสดงความเห็นว่าการฟื้นตัวของเศรษฐกิจสหรัฐจากผลกระทบของโควิด-19 จะไม่เป็นไปอย่างรวดเร็วและราบรื่น นอกจากนี้ตลาดทองคำมีแรงหนุนจากการเข้าซื้อของกองทุน SPDR โดยเมื่อวันศุกร์รายงานการถือครองปริมาณทองคำเพิ่มขึ้น 23.09 ตัน อยู่ที่ระดับ 1,159.31 ตัน ถือเป็นครั้งแรกในรอบ 5 วันทำการ สำหรับประเด็นที่ต้องติดตามในสัปดาห์นี้ คงเป็นสถานการณ์โควิด-19 และการรายงานตัวเลขเศรษฐกิจสำคัญของสหรัฐ เช่น ดัชนี PMI ภาคการผลิตและบริการ, ยอดขายบ้านใหม่และบ้านมือสอง, จีดีพี 1Q63 และจำนวนผู้ยื่นขอรับสวัสดิการว่างงานรายสัปดาห์ เป็นต้น

กลยุทธ์การลงทุน

ราคาทองคำ GFM20 เมื่อคืนวันศุกร์ที่ผ่านมา ปรับเพิ่มขึ้น 290 บาท ปิดอยู่ที่ 25,690 บาท เทียบเท่า 1,742.5 เหรียญ ต่ำกว่าราคาทองคำตลาด Spot ล่าสุดที่เคลื่อนไหวบริเวณ 1,748 เหรียญ คาดราคา GFM20 วันนี้จะอยู่ในกรอบ 25,600-25,900 บาท แม้ความกังวลเรื่องการระบาดรอบใหม่ของโควิด-19 ทำให้เกิดแรงเข้าซื้อทองคำ แต่ทิศทางราคาที่ยังมีความผันผวน ฝ่ายวิจัยจึงแนะนำให้ลงทุน Trading บริเวณ 1,730-1,760 เหรียญ หรือ 25,510-25,950 บาท และกำหนดจุด Cut Loss ไว้ 100 บาท เพื่อป้องกันความเสี่ยงหากราคาทองคำเคลื่อนไหวผิดจากคาด

เทคนิค Gold Spot



ที่มา : สายงานวิจัย บล. เอเชีย พลัส

GOLD Technical: ราคาทองคำแกว่งตัวขึ้น หลังจากทดลองทดสอบ กรอบล่าง Uptrend Line โดยปัจจุบันกำลังแกว่งขึ้นไปทดสอบ High เดิมที่ \$1760 ขณะที่ MACD ตัด Signal line และแกว่งเหนือแกนศูนย์ สะท้อนโมเมนตัมเชิงบวก สนับสนุนการแกว่งขึ้นตามแนวโน้มเดิม

Gold Futures

| FUTURES | Last | Chg | %Chg | Vol. | OI | OI Chg |
|---------|--------|-----|------|------|-----|--------|
| GFM20 | 25,690 | 220 | 0.86 | 22 | 678 | -2 |
| GFQ20 | 25,740 | 150 | 0.70 | 11 | 320 | 0 |
| GFV20 | 25,780 | 130 | 0.59 | 15 | 265 | 10 |

Mini Gold Futures

| FUTURES | Last | Chg | %Chg | Vol. | OI | OI Chg |
|---------|--------|-----|------|-------|-------|--------|
| GF10M20 | 25,680 | 220 | 0.86 | 1,432 | 6,413 | -25 |
| GF10Q20 | 25,730 | 210 | 0.82 | 1,645 | 9,494 | 24 |
| GF10V20 | 25,800 | 210 | 0.86 | 306 | 3,444 | 43 |

หมายเหตุ : ราคาปิดของ Gold Futures (Night Session) Settle ณ เวลา 22.00 u. และปริมาณการซื้อขายเกิดขึ้นในช่วงเวลา 19.30-22.30 u.
ที่มา : สายงานวิจัย บล.เอเชีย พลัส

ASPS Gold Valuation Matrix (เหรียญฯ/ทรอยออนซ์)

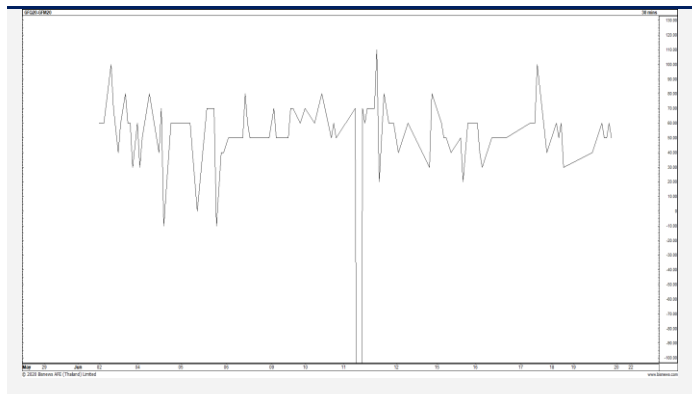
| | ← | | | Dollar Index | | | → | | | | |
|----|----------|----------|----------|--------------|----------|----------|----------|----------|----------|----------|----------|
| | 93 | 94 | 95 | 96 | 97 | 98 | 99 | 100 | 101 | 102 | 103 |
| 40 | 1,617.66 | 1,589.21 | 1,560.76 | 1,532.31 | 1,503.86 | 1,475.41 | 1,446.96 | 1,418.52 | 1,390.07 | 1,361.62 | 1,333.17 |
| 43 | 1,616.71 | 1,588.26 | 1,559.81 | 1,531.36 | 1,502.91 | 1,474.47 | 1,446.02 | 1,417.57 | 1,389.12 | 1,360.67 | 1,332.22 |
| 46 | 1,615.76 | 1,587.31 | 1,558.86 | 1,530.42 | 1,501.97 | 1,473.52 | 1,445.07 | 1,416.62 | 1,388.17 | 1,359.72 | 1,331.28 |
| 49 | 1,614.82 | 1,586.37 | 1,557.92 | 1,529.47 | 1,501.02 | 1,472.57 | 1,444.12 | 1,415.67 | 1,387.23 | 1,358.78 | 1,330.33 |
| 52 | 1,613.87 | 1,585.42 | 1,556.97 | 1,528.52 | 1,500.07 | 1,471.62 | 1,443.18 | 1,414.73 | 1,386.28 | 1,357.83 | 1,329.38 |
| 55 | 1,612.92 | 1,584.47 | 1,556.02 | 1,527.57 | 1,499.13 | 1,470.68 | 1,442.23 | 1,413.78 | 1,385.33 | 1,356.88 | 1,328.43 |
| 58 | 1,611.97 | 1,583.53 | 1,555.08 | 1,526.63 | 1,498.18 | 1,469.73 | 1,441.28 | 1,412.83 | 1,384.38 | 1,355.94 | 1,327.49 |
| 61 | 1,611.03 | 1,582.58 | 1,554.13 | 1,525.68 | 1,497.23 | 1,468.78 | 1,440.33 | 1,411.89 | 1,383.44 | 1,354.99 | 1,326.54 |
| 64 | 1,610.08 | 1,581.63 | 1,553.18 | 1,524.73 | 1,496.28 | 1,467.84 | 1,439.39 | 1,410.94 | 1,382.49 | 1,354.04 | 1,325.59 |
| 67 | 1,609.13 | 1,580.68 | 1,552.24 | 1,523.79 | 1,495.34 | 1,466.89 | 1,438.44 | 1,409.99 | 1,381.54 | 1,353.09 | 1,324.65 |
| 70 | 1,608.19 | 1,579.74 | 1,551.29 | 1,522.84 | 1,494.39 | 1,465.94 | 1,437.49 | 1,409.04 | 1,380.60 | 1,352.15 | 1,323.70 |
| 73 | 1,607.24 | 1,578.79 | 1,550.34 | 1,521.89 | 1,493.44 | 1,464.99 | 1,436.55 | 1,408.10 | 1,379.65 | 1,351.20 | 1,322.75 |

การแปลงราคาทองคำให้เป็นบาท

| GOLD Londin AM (USD/Ounce) | FX (บาท/ USD) | | | | |
|------------------------------|-----------------|--------|--------|--------|--------|
| | 31.00 | 31.25 | 31.50 | 31.75 | 32.00 |
| 1,600 | 23,576 | 23,766 | 23,957 | 24,147 | 24,337 |
| 1,630 | 24,018 | 24,212 | 24,406 | 24,599 | 24,793 |
| 1,660 | 24,460 | 24,658 | 24,855 | 25,052 | 25,249 |
| 1,690 | 24,902 | 25,103 | 25,304 | 25,505 | 25,706 |
| 1,720 | 25,345 | 25,549 | 25,753 | 25,958 | 26,162 |
| 1,750 | 25,787 | 25,995 | 26,202 | 26,410 | 26,618 |
| 1,780 | 26,229 | 26,440 | 26,652 | 26,863 | 27,075 |
| 1,810 | 26,671 | 26,886 | 27,101 | 27,316 | 27,531 |
| 1,840 | 27,113 | 27,331 | 27,550 | 27,769 | 27,987 |

ที่มา: สายงานวิจัย บล. เอเซีย พลัส

Spread ระหว่าง GFM20 – GFJ20



ที่มา: สายงานวิจัย บล. เอเซีย พลัส

คำนวณกำไรขาดทุนของ Gold Futures

| นักลงทุนรายย่อย (ค่าธรรมเนียม 490.10 บาท/สัญญา/ข้าง) | | | | |
|---|-------------|---------------|-------------------------|--------------------|
| ราคาปิด future | เปลี่ยนแปลง | กำไร (ขาดทุน) | ค่าธรรมเนียม+ VAT (บาท) | กำไร (ขาดทุน)สุทธิ |
| 25,940.00 | 250.0 | 12,500 | (1,049) | 11,451 |
| 25,890.00 | 200.0 | 10,000 | (1,049) | 8,951 |
| 25,840.00 | 150.0 | 7,500 | (1,049) | 6,451 |
| 25,790.00 | 100.0 | 5,000 | (1,049) | 3,951 |
| 25,740.00 | 50.0 | 2,500 | (1,049) | 1,451 |
| 25,690.00 | 0.0 | - | (1,049) | (1,049) |
| 25,640.00 | -50.0 | (2,500) | (1,049) | (3,549) |
| 25,590.00 | -100.0 | (5,000) | (1,049) | (6,049) |
| 25,540.00 | -150.0 | (7,500) | (1,049) | (8,549) |
| 25,490.00 | -200.0 | (10,000) | (1,049) | (11,049) |
| 25,440.00 | -250.0 | (12,500) | (1,049) | (13,549) |

ที่มา: สายงานวิจัย บล. เอเซีย พลัส

คำนวณกำไรขาดทุนของ Mini Gold Futures

| นักลงทุนรายย่อย (ค่าธรรมเนียม 98.10 บาท/สัญญา/ข้าง) | | | | |
|--|-------------|---------------|-------------------------|--------------------|
| ราคาปิด future | เปลี่ยนแปลง | กำไร (ขาดทุน) | ค่าธรรมเนียม+ VAT (บาท) | กำไร (ขาดทุน)สุทธิ |
| 25,930.00 | 250.0 | 2,500 | (210) | 2,290 |
| 25,880.00 | 200.0 | 2,000 | (210) | 1,790 |
| 25,830.00 | 150.0 | 1,500 | (210) | 1,290 |
| 25,780.00 | 100.0 | 1,000 | (210) | 790 |
| 25,730.00 | 50.0 | 500 | (210) | 290 |
| 25,680.00 | 0.0 | - | (210) | (210) |
| 25,630.00 | -50.0 | (500) | (210) | (710) |
| 25,580.00 | -100.0 | (1,000) | (210) | (1,210) |
| 25,530.00 | -150.0 | (1,500) | (210) | (1,710) |
| 25,480.00 | -200.0 | (2,000) | (210) | (2,210) |
| 25,430.00 | -250.0 | (2,500) | (210) | (2,710) |

ที่มา: สายงานวิจัย บล. เอเซีย พลัส