

DERIVATIVES TALK

กลยุทธ์การลงทุนอนุพันธ์

23 มิถุนายน 2563



SET50 Futures:

คาด SET50 ยังอยู่ในช่วงปรับฐาน ความกังวลในเรื่อง Trade War กลับมารบกวนตลาด และนำเปิด Short S50M20 ที่ 895 จุด เป้าทำกำไร 885 จุด Cut Loss 4 จุดจากทุน

SET50 Option:

คงคำแนะนำให้รอเปิด Long S50M20P925 ที่ 26 จุด (SET50=905) เป้าทำกำไรที่ 36 จุด (SET50=895) Cut Loss 3 จุดจากทุน คาด SET50 น่าจะเคลื่อนไหวในรอบแคบ

Single Stock Futures:

สถานะ Long INTUCHM20 ทุน 55.70 บาท ปัจจุบันมีกำไร 11% แนะนำถือต่อ เป้าทำกำไรที่ 58.25 บาท แต่ให้ Stop profit ที่ทุน เพื่อปิดโอกาสขาดทุนในรอบนี้

แนะนำให้เปิด SCBM20X ที่ไม่ต่ำกว่า 76 บาท เป้าทำกำไรที่ 72 บาท และ cut Loss 2 บาท จากทุน ท่าทางของ รปท. ในเรื่องเงินปันผลระหว่างกาลกดดันราคาหุ้น

Gold Futures:

ราคาทองคำน่าจะขึ้นไปจะทดสอบ 1760\$ แต่ประเมินจากแรงผลักดันแล้วไม่น่าจะผ่านไปได้ Trading GFM20 กรอบ 25440-25890 บาท (1730 – 1760\$) และให้ Short ที่กรอบบน

SET50 Index Futures / Option **P. 2**

Single Stock Futures **P. 4**

Gold Futures **P. 7**

*ภายใต้สภาวะที่ตลาดเผชิญกับความผันผวนสูง ทำให้การปรับกลยุทธ์ใน Derivative Talk ต้องสามารถดำเนินการได้อย่างรวดเร็วขึ้น ฝ่ายวิจัยฯจึงได้มีการเพิ่มช่องทางติดตามคำแนะนำกลยุทธ์การซื้อขาย ระหว่างวันทำการผ่าน 2 ช่องทาง เพื่อให้นักลงทุนสามารถปรับเปลี่ยนกลยุทธ์ได้มีประสิทธิภาพมากยิ่งขึ้น คือ

- แอปพลิเคชัน: **ASP Smart**
- Telegram: **ASIA PLUS GROUP**
(<http://bit.ly/TeleAsiaplusgroup>)

สถานะของนักลงทุน

All Futures	Long(Short) Position : Contract			Accumulated Long(Short)		
	Long	Short	Net	2 Days	1 Weeks	1 Months
Institution	148,931	144,335	4,596	-5,095	-145,001	-309,643
Foreign	99,134	92,041	7,093	247	-8,725	-22,230
Retail	190,358	202,047	-11,689	4,848	153,726	331,873

SET50 Futures	Long(Short) Position : Contract			Accumulated Long(Short)		
	Long	Short	Net	2 Days	1 Weeks	1 Months
Institution	33,447	31,947	1,500	6,791	19,090	12,388
Foreign	59,583	60,944	-1,361	-10,779	-22,076	-28,823
Retail	80,067	80,206	-139	3,988	2,986	16,435

Single Stock Futures	Long(Short) Position : Contract			Accumulated Long(Short)		
	Long	Short	Net	2 Days	1 Weeks	1 Months
Institution	103,468	95,368	8,100	-11,616	-158,742	-321,884
Foreign	30,685	25,346	5,339	8,839	6,896	-2,613
Retail	87,867	101,306	-13,439	2,777	151,846	324,497

Metal Futures	Long(Short) Position : Contract			Accumulated Long(Short)		
	Long	Short	Net	2 Days	1 Weeks	1 Months
Institution	9,593	11,252	-1,659	433	-1,452	-4,172
Foreign	8,866	5,751	3,115	1,659	3,013	2,918
Retail	15,603	17,059	-1,456	-2,092	-1,561	-7,090

Call Option	Long(Short) Position : Contract			Accumulated Long(Short)		
	Long	Short	Net	2 Days	1 Weeks	1 Months
Institution	114	202	-88	-260	-556	-4,416
Foreign	3	10	-7	-18	-21	-532
Retail	1,776	1,678	98	267	572	4,500

Put Option	Long(Short) Position : Contract			Accumulated Long(Short)		
	Long	Short	Net	2 Days	1 Weeks	1 Months
Institution	182	338	-156	-312	-186	-2,457
Foreign	717	109	608	580	574	-2,152
Retail	2,060	2,512	-452	-266	-386	2,338

ที่มา: สายงานวิจัย บล. เอเชีย พลัส

RESEARCH DIVISION

บริษัทหลักทรัพย์ เอเชีย พลัส

เกิดศักดิ์ ทวีระธรรม

นักวิเคราะห์ปัจจัยพื้นฐานด้านตลาดทุน และทางเทคนิค
เลขทะเบียนนักวิเคราะห์: 004132

ประสิทธิ์ รัตนกิจมณ, CISA, CFA

นักวิเคราะห์ปัจจัยพื้นฐานด้านตลาดทุน และด้านเทคนิค
เลขทะเบียนนักวิเคราะห์: 025917

นวลพรรณ น้อยรัชชกุล

นักวิเคราะห์ปัจจัยพื้นฐานด้านตลาดทุน และด้านเทคนิค
เลขทะเบียนนักวิเคราะห์: 019994

ชาญชัย พันทนาการกิจ

นักวิเคราะห์ปัจจัยพื้นฐานด้านตลาดทุน และทางเทคนิค
เลขทะเบียนนักวิเคราะห์: 064045

ธนัฐธรรม เกิดมณฑล

ผู้ช่วยนักวิเคราะห์

SET50 Overview

SET50 Index วนนี้ปรับลงแรงกดดันหลักจากหุ้นในกลุ่ม ๕.พ. ที่ลงแรง 6.37% ตอรับความผิดหวังจาก ธปท.ระงับการจ่ายปันผลและซื้อหุ้นคืนในครั้ง 1H63 โดยแรงขายหลักมาจากนักลงทุนสถาบันในประเทศ 3.7 พันล้านบาทและนักลงทุนต่างชาติ 3.1 พันล้านบาท สำหรับวันนี้ราคาน้ำมันดิบ Brent ปรับขึ้น 2% หนุนจำนวนแท่นขุดเจาะสหรัฐฯที่ลดลงรวมถึงความต้องการใช้ที่ทยอยฟื้นตัวหลังการกลับมาคลายล็อกดาวน์ธุรกิจของประเทศต่างๆ แต่อย่างไรก็ตามความเสี่ยงของการกลับมาเกิด Second Wave ของจำนวนผู้ติดเชื้อโดยเฉพาะในสหรัฐฯ ที่ในช่วงอาทิตย์ที่ผ่านมาจำนวนผู้ติดเชื้อกลับมาเพิ่มเฉลี่ยในระดับ 3.11 หมื่นราย (สูงสุดนับตั้งแต่ 1 พ.ค. 63) และความตึงเครียดระหว่างสหรัฐฯกับจีนที่กลับมามีน้ำหนักจากล่าสุดคุณ Peter Navarro ที่ปรึกษาทางการค้าทำเนียบขาวออกมาเปิดเผยว่าข้อตกลงทางการค้าระหว่างสหรัฐฯ-จีนจบลงแล้วจากสหรัฐฯแสดงความไม่พอใจที่จีนไม่ส่งสัญญาณเตือนต่อการแพร่ระบาด COVID-19 เป็นปัจจัยที่ทำให้การฟื้นของ SET50 Index จำกัดตามกรอบ 885-895 จุด

SET50 Index Futures

Direction Trading: คาด SET50 ยังอยู่ในช่วงปรับฐาน จากแรงกดดันจากสงครามการค้าที่กลับมา มีน้ำหนักแนะนำ Short S50M20 ที่ 895 จุด เป้าทำกำไรที่ 885 จุด และ Cut Loss 4 จุดจากทุน

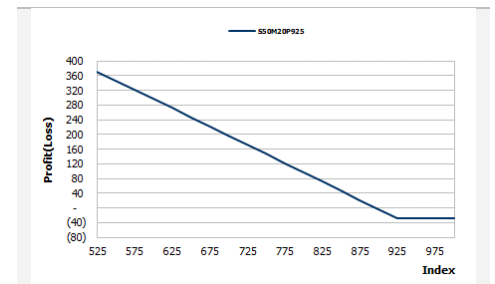
Spread Trading: Spread ระหว่าง S50U20-S50M20 ปัจจุบันอยู่ที่ -5.10 จุด ซึ่งใกล้เคียงกับค่าทางทฤษฎีที่ -5.56 จุด จึงแนะนำ Wait & See หลังจาก Spread ไม่กว้างมากพอที่จะทำกำไร

SET50 Option: แนะนำให้รอเปิด Long S50M20P925 ที่ 33 จุด (SET50=895) เป้าทำกำไรที่ 43 จุด (SET50=885) Cut Loss 3 จุดจากทุน คาดหุ้นกลุ่มธนาคาร กดดัน SET50 ปรับลง

	SET50	S50M20	S50U20
แนวรับ	895	895	890
แนวต้าน	905	905	900

*ภายใต้สภาวะที่ตลาดเผชิญกับความผันผวนสูง ฝ่ายวิจัยจึงได้มีการเพิ่มช่องทางติดตามคำแนะนำกลยุทธ์การซื้อขายระหว่างวันผ่าน 2 ช่องทาง คือ

- แอปพลิเคชัน: [ASP Smart](#)
- Telegram: [ASIA PLUS GROUP](#)
(<http://bit.ly/TeleAsiaplusgroup>)



หมายเหตุ : ตัวคูณดัชนีเท่ากับ 200 บาท ต่อ 1 จุดของดัชนี

	Last	1Yr Hist. Volatility	2Week Hist. Volatility
SET50 Index	893.92	31.3423	26.7026

Call Option

	Premium	Chg	Break Even	Intrinsic Value	Time Value	All-in-Premium	Theory Price	Volume	Open Interest	Implied Volatility	Delta	Effective Gearing	Time Decay
S50M20C950	1.00	-1.90	> 951	0.00	1.00	0.06	0.30	479	2246	28.10	0.05	49.13	0.06
S50M20C925	3.40	-6.00	> 928.4	0.00	3.40	0.04	2.06	511	2046	25.18	0.17	43.58	0.04
S50M20C900	12.80	-8.90	> 912.8	0.00	12.80	0.02	8.56	320	2033	28.54	0.44	30.50	0.02
S50M20C875	28.20	-11.20	> 903.2	18.92	9.28	0.01	23.13	84	1066	31.89	0.68	21.61	0.01
S50M20C850	48.00	-12.50	> 898	43.92	4.08	0.00	44.63	55	1435	33.48	0.86	15.99	0.00

Put Option

	Premium	Chg	Break Even	Intrinsic Value	Time Value	All-in-Premium	Theory Price	Volume	Open Interest	Implied Volatility	Delta	Effective Gearing	Time Decay
S50M20P950	54.40	11.20	< 895.6	56.08	#N/A N/A	0.00	56.31	25	865	#N/A N/A	-1.00	-17.46	0.00
S50M20P925	33.00	9.10	< 892	31.08	1.92	0.00	33.06	68	1178	23.80	-0.85	-23.96	0.00
S50M20P900	16.00	3.70	< 884	6.08	9.92	-0.01	14.57	408	1724	27.66	-0.57	-31.80	-0.01
S50M20P875	7.20	1.90	< 867.8	0.00	7.20	-0.03	4.14	443	3945	30.24	-0.30	-36.50	-0.03
S50M20P850	2.30	0.30	< 847.7	0.00	2.30	-0.05	0.65	510	2874	31.62	-0.12	-45.02	-0.05

ที่มา: สายงานวิจัย บล. เอเชีย พลัส

ภาพรวมการซื้อขาย SET50 Index

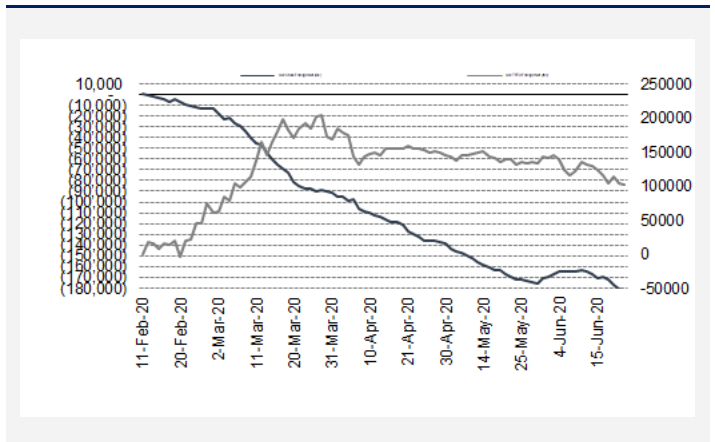
UNDERLYING	Close	Chg	%Chg	สรุปการซื้อขาย
SET50	893.92	-13.75	-1.54%	22/06/2020

Symbol	Settle	Chg	%Chg	Vol.	OI	OI Chg
S50J20	845.90	-11.0	-1.3%	66	121	0
S50K20	895.00	3.2	0.4%	71	97	0
S50M20	897.00	-13.0	-1.4%	130,194	196,844	-1,319
S50U20	892.00	-12.9	-1.4%	37,747	44,014	3,646
S50Z20	890.50	-12.8	-1.4%	3,811	8,425	280
S50H21	886.50	-13.1	-1.5%	1,293	3,979	-30

SET50 Futures Long(Short) : สัญญา	สถานะ Long(Short)			2 วัน	2 สัปดาห์	QTD
	Long	Short	Net			
สถาบัน	33,447	31,947	1,500	6,791	943	-92,020
ต่างชาติ	59,583	60,944	-1,361	-10,779	-13,772	169,505
รายย่อย	80,067	80,206	-139	3,988	12,829	-77,485

ที่มา: สายงานวิจัย บล. เอเชีย พลัส

ความสัมพันธ์สถานะของนักลงทุนต่างประเทศในตราสารทุน
และ: SET50 Futures



ที่มา: สายงานวิจัย บล. เอเชีย พลัส

คาดการณ์ Spread ณ สิ้นเดือนจาก ASPS Model

เป้าหมาย Spread ซีรียโทล - ซีรียโทล						
	S50J20	S50K20	S50M20	S50N20	S50Q20	S50U20
	ณ 29 เม.ย.63	ณ 28 พ.ค.63	ณ 29 มิ.ย.63	ณ 30 ก.ค.63	ณ 28 ส.ค.63	ณ 29 ก.ย.63
S50J20						
S50K20	-1.60					
S50M20	-1.32	0.28				
S50N20	-1.47	0.13	-0.15			
S50Q20	-5.84	-4.23	-4.52	-4.37		
S50U20	-6.88	-5.28	-5.56	-5.41	-1.04	

*สมมติฐานอัตราดอกเบี้ยนโยบายระหว่าง มี.ย. - ก.ย. 63 เท่ากับ 0.5%

ที่มา: สายงานวิจัย บล. เอเชีย พลัส

SET50 ที่ระดับค่า PER ต่างๆ

SET 50 Sensitivity	ม.ค. 62E	มี.ค. 62E	เม.ย. 62E	พ.ค. 62E	มิ.ย. 62E	ก.ย. 62E	ธ.ค. 62E
PER 15.5	898	870	857	843	830	789	748
PER 16	926	899	885	871	857	815	773
PER 16.5	955	927	912	898	883	840	797
PER 17	984	955	940	925	910	866	821
PER 17.5	1,013	983	967	952	937	891	845
PER 18	1,042	1,011	995	979	964	916	869
PER 18.5	1,071	1,039	1,023	1,007	990	942	893
PER 19	1,100	1,067	1,050	1,034	1,017	967	918

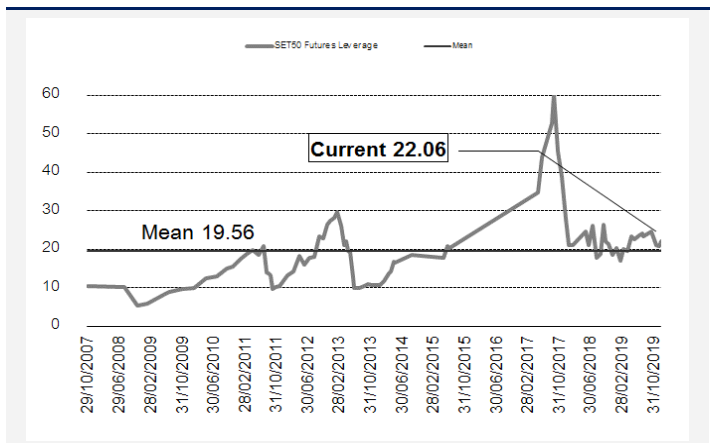
ที่มา: สายงานวิจัย บล. เอเชีย พลัส

คำนวณกำไรขาดทุนของ SET50 Futures

นักลงทุนรายย่อย				
(ค่าธรรมเนียม 87.10 บาท/สัญญา/ข้าง)				
ราคาปิด	chg (จุด)	กำไร	ค่าธรรมเนียม+ VAT (บาท)	กำไรสุทธิ
Futures	เทียบกับ	(ขาดทุน)		(ขาดทุน)สุทธิ
902.00	5.0	1,000	(186)	814
901.00	4.0	800	(186)	614
900.00	3.0	600	(186)	414
899.00	2.0	400	(186)	214
898.00	1.0	200	(186)	14
897.00	0.0	0.0	(186)	(186)
896.00	-1.0	(200)	(186)	(386)
895.00	-2.0	(400)	(186)	(586)
894.00	-3.0	(600)	(186)	(786)
893.00	-4.0	(800)	(186)	(986)
892.00	-5.0	(1,000)	(186)	(1,186)

ที่มา: สายงานวิจัย บล. เอเชีย พลัส

ระดับ Leverage ของ SET50 Futures



ที่มา: Thailand Clearing House, ฝ่ายวิจัย ASPS

Single Stock Futures

Short SCBM20X

จากประเด็นที่ ธนาคารแห่งประเทศไทย ประกาศ ขอให้ ธนาคารพาณิชย์งดการจ่ายเงินปันผลระหว่างกาล และงดการซื้อคืน จากผลประทบ Covid-19 เพื่อต้องการให้รักษาระดับเงินกองทุนให้อยู่ในระดับสูงไปอีกระยะหนึ่ง จะเป็น Sentiment เชิงลบต่อ Sector ธนาคารพาณิชย์ โดย SCB ที่ปัจจุบันราคาเต็มมูลค่าพื้นฐานที่ฝ่ายวิจัยประเมินไว้ที่ 77 บาทจะถูกแรงกดดันค่อนข้างแน่

ส่วนภาพทางเทคนิค ภาพราคาอยู่ในลักษณะการแกว่งหาฐาน และเริ่มเลี้ยงขึ้น หลังจากหลุดเส้น EMA 10 วันที่ 81.75 บาท ลงมา ประเมินว่าหากหลุดแนวรับสำคัญที่ EMA 30 วันที่ 77 บาทลงมาอีก จะเป็นการเปิด Downside มีโอกาสปรับฐานแรง

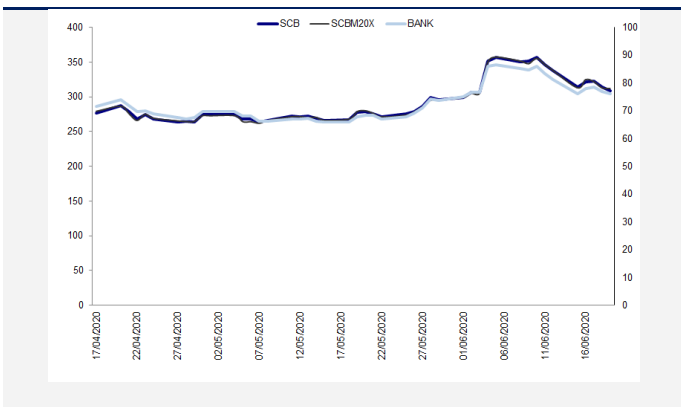
กลยุทธ์การลงทุน

แนะนำให้เปิด Short SCBM20X ที่ไม่ต่ำกว่า 76 บาท เป้าทำกำไรที่ 72 บาท และ cut Loss 2 บาทจากทุน

Future								Underlying			
Future	Settle Price	Basis	ASP Theory Price	Vol	OI	OI Change	Leverage	Upside	PER 63F	PBV 63F	EPS GROWTH 63F
SCBM20X	78.25	-0.25	74.76	19	339	8	5.12	-1.91%	9.58	1.31	-31.19%

ที่มา: สายงานวิจัย บล. เอเซีย พลัส

Historical Price



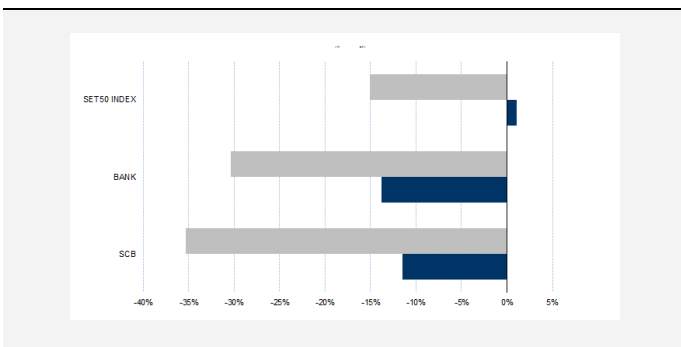
ที่มา: สายงานวิจัย บล. เอเซีย พลัส

คำนวณกำไรขาดทุนของ Stock Futures

ราคาปิด future	chg (จุด) กับราคาปิด	เกียบ (บาท)	นักลงทุนรายย่อย	
			กำไร (บาท) +VAT	กำไร (บาท)สุทธิ
79.25	-1.00	(1,000)	14.47	(1,014)
79.05	-0.80	(800)	14.47	(814)
78.85	-0.60	(600)	14.47	(614)
78.65	-0.40	(400)	14.47	(414)
78.45	-0.20	(200)	14.47	(214)
78.25	0.00	-	14.47	(14)
78.05	0.20	200	14.47	186
77.85	0.40	400	14.47	386
77.65	0.60	600	14.47	586
77.45	0.80	800	14.47	786
77.25	1.00	1,000	14.47	986

ที่มา: สายงานวิจัย บล. เอเซีย พลัส

Historical Return



ที่มา: สายงานวิจัย บล. เอเซีย พลัส

Technical Chart



ที่มา: สายงานวิจัย บล. เอเซีย พลัส

Single Stock Futures

Long INTUCHM20

เชื่อว่ากรณีที่ ปรับลดกำไรปี 2563 และ 2564 ลง 15.1% และ 11.6% และงบลงบลงทุนสูงกว่าค่าดของ ADVANC สะท้อนไปในราคาหุ้นหมดแล้ว ในระยะถัดไปประเมินว่า จะเป็นช่วงการเก็บเกี่ยวประโยชน์ลงทุน 5G และยังมีสัญญาณที่ดีจาก THCOM ที่เริ่มประกาศตัวได้ โดยประเมิน FV@63 ไว้ที่ 70 บาท Upside รวบรวม 20%

ส่วนภาพทางเทคนิค ราคา Breakout เส้น EMA 200 วันขึ้นมาหลังจากพักตัวบริเวณเส้น 10 วัน พร้อมแท่งเทียนเขียวยาวสวยงาม ถึงแม้ว่าจะมีแรงขายลงมาบ้าง แต่การปิดยังคงเหนือเส้น EMA 200 วันได้ พร้อมทั้งทำจังหวะ Higher Low

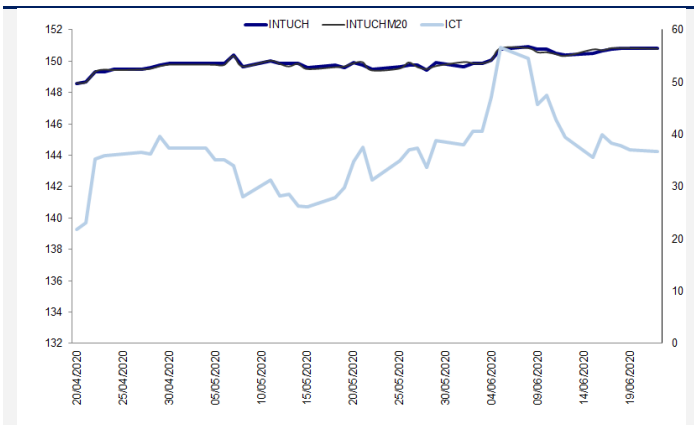
กลยุทธ์การลงทุน

สถานะ Long INTUCHM20 หุ้น 55.70 บาท ปัจจุบันมีกำไร 11% แนะนำถือต่อ เป้าทำกำไรที่ 58.25 บาท แต่ให้ Stop profit ที่หุ้น

Future								Underlying			
Future	Settle Price	Basis	ASP Theory Price	Vol	OI	OI Change	Leverage	Upside	PER 63F	PBV 63F	EPS GROWTH 63F
INTUCHM20	56.37	-0.13	56.51	23	671	-21	7.36	23.89%	17.73	4.19	-7.83%

ที่มา: สายงานวิจัย บล. เอเชีย พลัส

Historical Price



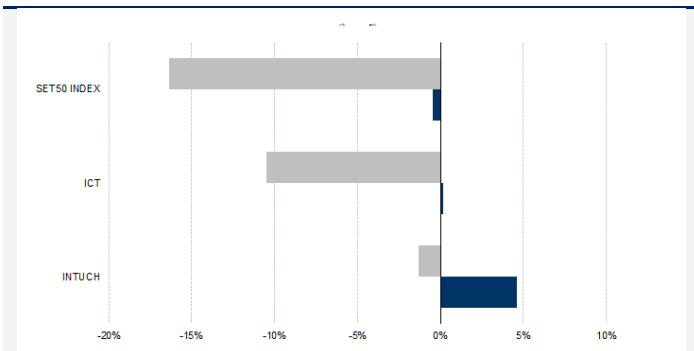
ที่มา: สายงานวิจัย บล. เอเชีย พลัส

คำนวณกำไรขาดทุนของ Stock Futures

นักลงทุนรายย่อย					
ราคาปิด future	chg (จุด) เทียบกับราคา	กำไร (บาท)	ค่าธรรมเนียม +VAT (บาท)	กำไรสุทธิ (บาท)	จำนวนสัญญา
56.87	0.5	500	8.75	491	
56.77	0.4	400	8.75	391	
56.67	0.3	300	8.75	291	
56.57	0.2	200	8.75	191	
56.47	0.1	100	8.75	91	
56.37	0.0	-	8.75	(9)	
56.27	-0.1	(100)	8.75	(109)	
56.17	-0.2	(200)	8.75	(209)	
56.07	-0.3	(300)	8.75	(309)	
55.97	-0.4	(400)	8.75	(409)	
55.87	-0.5	(500)	8.75	(509)	

ที่มา: สายงานวิจัย บล. เอเชีย พลัส

Historical Return



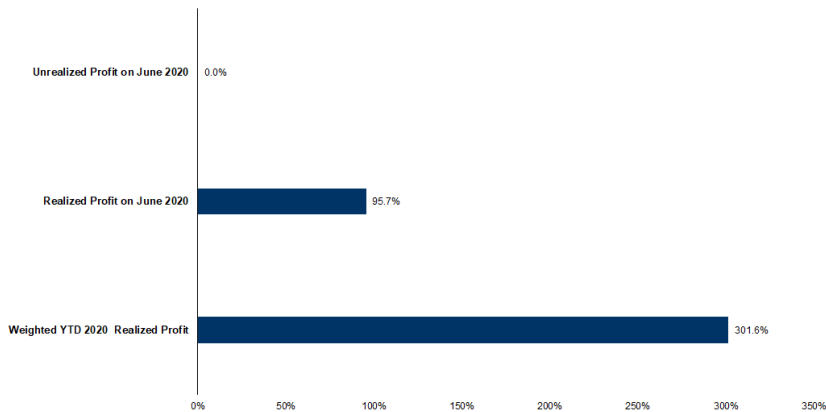
ที่มา: สายงานวิจัย บล. เอเชีย พลัส

Technical Chart



ที่มา: สายงานวิจัย บล. เอเชีย พลัส

Tracking Performance



หมายเหตุ: การคำนวณผลตอบแทนจะใช้ราคาปิดในวันและนำเงินต้นคูณ, เทียบกับราคาปิดล่าสุด. เป็นผลตอบแทนสะสมจนกว่าจะถึงวันที่มีการซื้อขายและไม่นับปีผลตอบแทนที่กำไรหรือขาดทุน.

ที่มา: สายงานวิจัย บล. เอเชีย พลัส

Top 20 Most Active Volume

No.	Future	Settle Price	Basis	ASP Theory Price	Vol	OI	OI Change	Leverage	Resistance	Support
1	TMBM20X	1.04	-0.01	1.04	18757	4349	-17857	3.61	1.15	1.00
2	SIRIM20	0.84	0.01	0.83	6249	15583	-4018	5.46	0.86	0.77
3	WHAM20	3.52	0.02	3.46	5177	6629	-221	5.42	3.62	3.33
4	MINTM20	20.75	0.05	20.27	2829	5138	-1111	2.72	21.11	17.44
5	ESSOM20	7.30	0.00	7.30	1611	3097	-1207	4.80	8.11	6.77
6	PSLM20	5.90	0.00	5.90	1511	453	-500	5.01	6.73	5.10
7	JASM20	3.76	0.00	3.76	1507	14668	-1501	4.50	3.81	3.64
8	CKM20	20.35	-0.05	20.27	1367	207	-563	5.21	21.85	18.74
9	CHGM20	2.40	0.00	2.38	1001	1233	-501	5.74	2.53	2.43
10	PRMM20	7.95	0.00	7.84	1000	3096	-1000	5.65	8.49	7.45
11	TKNM20	10.20	-0.20	10.40	1000	1061	0	6.08	11.50	9.93
12	PLANBM20	6.15	0.00	6.15	1000	229	-1000	4.76	6.37	5.87
13	KBANKM20	89.25	0.00	85.05	563	746	-5	4.07	101.33	82.07
14	STAM20	28.79	-0.21	28.75	521	2200	22	10.04	30.03	26.59
15	BGRIMM20	53.40	-0.10	53.51	504	1375	96	4.87	53.57	51.34
16	QHM20	2.28	0.00	2.16	503	1667	-499	6.00	2.39	2.24
17	GUNKULM20	2.72	0.00	2.59	500	884	-500	6.51	2.82	2.67
18	PTTEPM20	95.48	-0.27	95.77	423	1216	298	3.59	101.69	91.58
19	KCEM20	19.45	0.15	19.30	417	641	-195	3.34	20.51	19.08
20	PTGM20	16.10	-0.20	16.30	401	415	-1	5.23	17.03	15.68

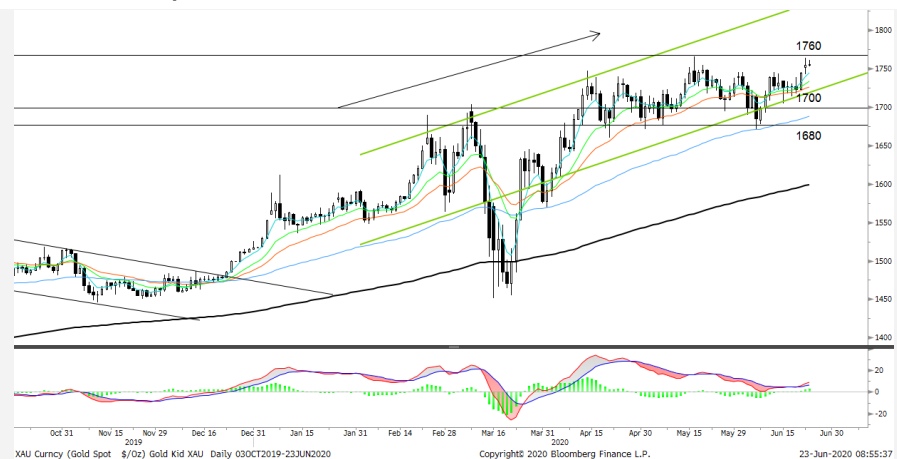
Gold Futures

ราคาทองคำตลาดสหรัฐเมื่อคืน ปรับเพิ่มขึ้น 13.03 เหรียญฯ ปิดอยู่ที่ 1,755.6 เหรียญฯ จากแรงเข้าซื้อต่อเนื่องในฐานะสินทรัพย์ปลอดภัย หลังจากจำนวนผู้ติดเชื้อและเสียชีวิตจากโควิด-19 เพิ่มขึ้นทั่วโลก โดยสหรัฐยังคงทำสถิติประเทศที่มีผู้ติดเชื้อและเสียชีวิตสูงสุดในโลก นอกจากนี้การเปิดเผยข้อมูลเศรษฐกิจที่ซบเซาของสหรัฐ สะท้อนจากยอดขายบ้านมือสองเดือน พ.ค. ลดลงเป็นเดือนที่ 3 ติดต่อกัน ส่งผลให้ค่าเงินดอลลาร์สหรัฐอ่อนค่า และ Dollar Index ปรับลดลง 0.6% ปิดบริเวณ 97.04 จุด ถือเป็นอีกแรงหนุนต่อราคาทองคำ ด้านกองทุน SPDR วานนี้ รายงานการถือครองทองคำเพิ่มขึ้น 6.73 ตัน สู่ระดับ 1,166 ตัน ประเด็นที่ต้องติดตามในสัปดาห์นี้ นอกจากสถานการณ์โควิด-19 ยังมีการรายงานตัวเลขเศรษฐกิจของสหรัฐ เช่น ดัชนี PMI ภาคการผลิตและบริการ, ยอดขายบ้านใหม่, จีดีพี 1Q63 และจำนวนผู้ขอรับสวัสดิการว่างงานรายสัปดาห์ เป็นต้น

กลยุทธ์การลงทุน

ราคาทองคำ GFM20 เมื่อคืน ปรับเพิ่มขึ้น 120 บาท ปิดอยู่ที่ 25,810 บาท เทียบเท่า 1,754.9 เหรียญฯ สูงกว่าราคาทองคำตลาด Spot ล่าสุดที่เคลื่อนไหวบริเวณ 1,753-1,754 เหรียญฯ คาดราคา GFM20 วันนี้จะอยู่ในกรอบ 25,650-25,950 บาท จากทิศทางราคาทองคำยังแกว่งตัวในกรอบที่ฝ่ายวิจัยประเมินไว้ 1,730-1,760 เหรียญฯ จึงแนะนำให้ให้นักลงทุน Trading บริเวณ 25,440-25,890 บาท แต่หากราคาขยับขึ้นไปแตะกรอบบน 1,760 เหรียญฯ แนะนำให้รอเปิดสถานะ Short เนื่องจากระดับราคาดังกล่าวน่าจะเริ่มมี upside จำกัดลง ทั้งนี้ นักลงทุนควรกำหนดจุด Cut Loss ไว้ 100 บาท เพื่อป้องกันความเสี่ยงหากราคาทองคำเคลื่อนไหวผิดจากคาด

เทคนิค Gold Spot



ที่มา: สายงานวิจัย บล. เอเชีย พลัส

GOLD Technical: ราคาทองคำแกว่งตัวขึ้น หลังจากที่ยังมาทดสอบ กรอบล่าง Uptrend Line โดยปัจจุบันกำลังแกว่งขึ้นไปทดสอบ High เดิมที่ \$1760 ขณะที่ MACD ตัด Signal line และแกว่งเหนือแกนศูนย์ สะท้อนโมเมนตัมเชิงบวก สนับสนุนการแกว่งขึ้นตามแนวโน้มเดิม

Gold Futures

FUTURES	Last	Chg	%Chg	Vol.	OI	OI Chg
GFM20	25,810	80	0.27	136	651	-27
GFQ20	25,880	10	0.04	97	295	-25
GFV20	25,970	90	0.35	46	266	1

Mini Gold Futures

FUTURES	Last	Chg	%Chg	Vol.	OI	OI Chg
GF10M20	25,830	80	0.27	2,102	6,409	-4
GF10Q20	25,870	50	0.19	2,939	9,935	441
GF10V20	25,950	80	0.31	879	3,436	-8

หมายเหตุ : ราคาปิดของ Gold Futures (Night Session) Settle ณ เวลา 22.00 u. และปริมาณการซื้อขายเกิดขึ้นในช่วงเวลา 19.30-22.30 u.
ที่มา : สายงานวิจัย บล.เอเชีย พลัส

ASPS Gold Valuation Matrix (เหรียญฯ/ทรอยออนซ์)

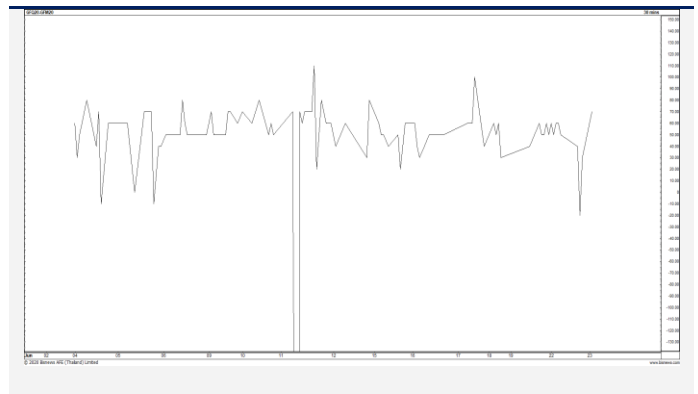
	←			Dollar Index			→				
	93	94	95	96	97	98	99	100	101	102	103
40	1,617.66	1,589.21	1,560.76	1,532.31	1,503.86	1,475.41	1,446.96	1,418.52	1,390.07	1,361.62	1,333.17
43	1,616.71	1,588.26	1,559.81	1,531.36	1,502.91	1,474.47	1,446.02	1,417.57	1,389.12	1,360.67	1,332.22
46	1,615.76	1,587.31	1,558.86	1,530.42	1,501.97	1,473.52	1,445.07	1,416.62	1,388.17	1,359.72	1,331.28
49	1,614.82	1,586.37	1,557.92	1,529.47	1,501.02	1,472.57	1,444.12	1,415.67	1,387.23	1,358.78	1,330.33
52	1,613.87	1,585.42	1,556.97	1,528.52	1,500.07	1,471.62	1,443.18	1,414.73	1,386.28	1,357.83	1,329.38
55	1,612.92	1,584.47	1,556.02	1,527.57	1,499.13	1,470.68	1,442.23	1,413.78	1,385.33	1,356.88	1,328.43
58	1,611.97	1,583.53	1,555.08	1,526.63	1,498.18	1,469.73	1,441.28	1,412.83	1,384.38	1,355.94	1,327.49
61	1,611.03	1,582.58	1,554.13	1,525.68	1,497.23	1,468.78	1,440.33	1,411.89	1,383.44	1,354.99	1,326.54
64	1,610.08	1,581.63	1,553.18	1,524.73	1,496.28	1,467.84	1,439.39	1,410.94	1,382.49	1,354.04	1,325.59
67	1,609.13	1,580.68	1,552.24	1,523.79	1,495.34	1,466.89	1,438.44	1,409.99	1,381.54	1,353.09	1,324.65
70	1,608.19	1,579.74	1,551.29	1,522.84	1,494.39	1,465.94	1,437.49	1,409.04	1,380.60	1,352.15	1,323.70
73	1,607.24	1,578.79	1,550.34	1,521.89	1,493.44	1,464.99	1,436.55	1,408.10	1,379.65	1,351.20	1,322.75

การแปลงราคาทองคำให้เป็นบาท

GOLD Londin AM (USD/Ounce)	FX (บาท/ USD)					
	31.00	31.25	31.50	31.75	32.00	
1,600	23,576	23,766	23,957	24,147	24,337	
1,630	24,018	24,212	24,406	24,599	24,793	
1,660	24,460	24,658	24,855	25,052	25,249	
1,690	24,902	25,103	25,304	25,505	25,706	
1,720	25,345	25,549	25,753	25,958	26,162	
1,750	25,787	25,995	26,202	26,410	26,618	
1,780	26,229	26,440	26,652	26,863	27,075	
1,810	26,671	26,886	27,101	27,316	27,531	
1,840	27,113	27,331	27,550	27,769	27,987	

ที่มา: สายงานวิจัย บล. เอเชีย พลัส

Spread ระหว่าง GFM20 – GFJ20



ที่มา: สายงานวิจัย บล. เอเชีย พลัส

คำนวณกำไรขาดทุนของ Gold Futures

นักลงทุนรายย่อย (ค่าธรรมเนียม 490.10 บาท/สัญญา/ข้าง)				
ราคาปิด future	กำไร เปลี่ยนแปลง	กำไร (ขาดทุน)	ค่าธรรมเนียม+ VAT (บาท)	กำไร (ขาดทุน)สุทธิ
26,060.00	250.0	12,500	(1,049)	11,451
26,010.00	200.0	10,000	(1,049)	8,951
25,960.00	150.0	7,500	(1,049)	6,451
25,910.00	100.0	5,000	(1,049)	3,951
25,860.00	50.0	2,500	(1,049)	1,451
25,810.00	0.0	-	(1,049)	(1,049)
25,760.00	-50.0	(2,500)	(1,049)	(3,549)
25,710.00	-100.0	(5,000)	(1,049)	(6,049)
25,660.00	-150.0	(7,500)	(1,049)	(8,549)
25,610.00	-200.0	(10,000)	(1,049)	(11,049)
25,560.00	-250.0	(12,500)	(1,049)	(13,549)

ที่มา: สายงานวิจัย บล. เอเชีย พลัส

คำนวณกำไรขาดทุนของ Mini Gold Futures

นักลงทุนรายย่อย (ค่าธรรมเนียม 98.10 บาท/สัญญา/ข้าง)				
ราคาปิด future	กำไร เปลี่ยนแปลง	กำไร (ขาดทุน)	ค่าธรรมเนียม+ VAT (บาท)	กำไร (ขาดทุน)สุทธิ
26,080.00	250.0	2,500	(210)	2,290
26,030.00	200.0	2,000	(210)	1,790
25,980.00	150.0	1,500	(210)	1,290
25,930.00	100.0	1,000	(210)	790
25,880.00	50.0	500	(210)	290
25,830.00	0.0	-	(210)	(210)
25,780.00	-50.0	(500)	(210)	(710)
25,730.00	-100.0	(1,000)	(210)	(1,210)
25,680.00	-150.0	(1,500)	(210)	(1,710)
25,630.00	-200.0	(2,000)	(210)	(2,210)
25,580.00	-250.0	(2,500)	(210)	(2,710)

ที่มา: สายงานวิจัย บล. เอเชีย พลัส