

DERIVATIVES TALK

กลยุทธ์การลงทุนอนุพันธ์

26 มิถุนายน 2563



SET50 Futures:

คาด SET50 ผันผวนในกรอบที่แคบลง หลังไม่มีปัจจัยแวดล้อมทางพื้นฐานใหม่ๆ ที่มีน้ำหนักมาขับเคลื่อน แนะนำ Trading S50U20 ในกรอบ 860 – 880 จุด

SET50 Option:

สถานะ: Long S50U20P900 ถูกปิดขาดทุน 3 จุด แนะนำให้รอ Long S50U20P900 รอบใหม่ที่ 63 จุด (SET50=885) เป้าทำกำไร 78 จุด (SET50=870) Cut Loss 3 จุดจากทุน

Single Stock Futures:

แนะนำให้รอเปิด Long BGRIMU20 ที่ไม่เกิน 51.75 บาท เป้าทำกำไร 55.25 บาท และ Cut Loss 1.75 บาทจากทุน โดย BGRIM มีแรงหนุนจากอัตราการเติบโตที่สูงของกำไร

คงคำ แนะนำให้รอเปิด Short BANPUU20 ที่ 6.05 บาท เป้าทำกำไรที่ 5.15 บาท และ Cut Loss 0.50 บาทจากทุน โดยปัจจุบันราคาหุ้นอยู่ในภาวะที่ขาดแรงขับเคลื่อน

Gold Futures:

สถานะ: Short GFM20 ทุน 25930 บาท มีกำไรเพิ่มเป็น 70 บาท/บาททองคำ แนะนำถือต่อ เป้าทำกำไรที่ 25350 บาท (1730\$) แต่ให้ตั้ง Stop profit ที่ทุน เพื่อปิดโอกาสขาดทุน

สถานะของนักลงทุน

	All Futures Long(Short) Position : Contract			Accumulated Long(Short)		
	Long	Short	Net	2 Days	1 Weeks	1 Months
Institution	161,746	155,190	6,556	5,081	-26,180	-262,867
Foreign	205,423	218,378	-12,955	-21	14,289	-3,849
Retail	252,312	245,913	6,399	-5,060	11,891	266,716

	SET50 Futures Long(Short) Position : Contract			Accumulated Long(Short)		
	Long	Short	Net	2 Days	1 Weeks	1 Months
Institution	45,841	50,769	-4,928	-40	-1,544	-2,726
Foreign	177,948	172,807	5,141	14,145	10,214	-11,713
Retail	117,474	117,687	-213	-14,105	-8,670	14,439

	Single Stock Futures Long(Short) Position : Contract			Accumulated Long(Short)		
	Long	Short	Net	2 Days	1 Weeks	1 Months
Institution	103,491	90,685	12,806	1,489	-25,255	-259,160
Foreign	22,808	35,878	-13,070	-9,801	6,208	1,831
Retail	110,213	109,949	264	8,312	19,047	257,329

	Metal Futures Long(Short) Position : Contract			Accumulated Long(Short)		
	Long	Short	Net	2 Days	1 Weeks	1 Months
Institution	12,322	11,874	448	1,225	-228	460
Foreign	4,667	9,693	-5,026	-4,365	-2,133	4,849
Retail	20,192	15,614	4,578	3,140	2,361	-5,309

	Call Option Long(Short) Position : Contract			Accumulated Long(Short)		
	Long	Short	Net	2 Days	1 Weeks	1 Months
Institution	339	495	-156	-441	-768	-4,233
Foreign	4	51	-47	-55	-65	-1,148
Retail	2,850	2,698	152	486	817	4,359

	Put Option Long(Short) Position : Contract			Accumulated Long(Short)		
	Long	Short	Net	2 Days	1 Weeks	1 Months
Institution	592	1,160	-568	-975	-1,315	-3,470
Foreign	183	1	182	264	654	-2,125
Retail	4,410	4,024	386	711	663	3,278

ที่มา: สายงานวิจัย บล. เอเชีย พลัส

SET50 Index Futures / Option **P. 2**

Single Stock Futures **P. 4**

Gold Futures **P. 7**

*ภายใต้สภาวะที่ตลาดเผชิญกับความผันผวนสูง ทำให้การปรับกลยุทธ์ใน Derivative Talk ต้องสามารถดำเนินการได้อย่างรวดเร็วขึ้น ฝ่ายวิจัยฯ จึงได้มีการเพิ่มช่องทางติดตามคำแนะนำกลยุทธ์การซื้อขายระหว่างวันทำการผ่าน 2 ช่องทาง เพื่อให้นักลงทุนสามารถปรับเปลี่ยนกลยุทธ์ได้มีประสิทธิภาพมากยิ่งขึ้น คือ

- แอปพลิเคชัน: **ASP Smart**
- Telegram: **ASIA PLUS GROUP**
(<http://bit.ly/TeleAsiaplusgroup>)

RESEARCH DIVISION

บริษัทหลักทรัพย์ เอเชีย พลัส

เกิดศักดิ์ ทวีระธรรม

นักวิเคราะห์ปัจจัยพื้นฐานด้านตลาดทุน และทางเทคนิค
เลขทะเบียนนักวิเคราะห์: 004132

ประสิทธิ์ รัตนกิจมงคล, CISA, CFA

นักวิเคราะห์ปัจจัยพื้นฐานด้านตลาดทุน และด้านเทคนิค
เลขทะเบียนนักวิเคราะห์: 025917

นวลพรรณ น้อยรัชชกุล

นักวิเคราะห์ปัจจัยพื้นฐานด้านตลาดทุน และด้านเทคนิค
เลขทะเบียนนักวิเคราะห์: 019994

ชาญชัย พันพานากิจ

นักวิเคราะห์ปัจจัยพื้นฐานด้านตลาดทุน และทางเทคนิค
เลขทะเบียนนักวิเคราะห์: 064045

ณัฐธร เกิดเนตร

ผู้ช่วยนักวิเคราะห์

SET50 Overview

ตลาดหุ้นสหรัฐวานนี้ขึ้น 1.18% ภายหลังจากคณะกรรมการประกันเงินฝากของสหรัฐ (FDIC) ที่ได้ผ่อนคลายนโยบายของ Volcker Rule ส่งผลให้ธนาคารพาณิชย์ (ธ.พ.) สหรัฐสามารถลงทุนได้หลากหลายขึ้น เช่น ลงทุนในกองทุนร่วมลงทุน (Venture capital) ประเด็นดังกล่าวเป็น Sentiment บวกต่อหุ้นกลุ่มธ.พ. สหรัฐ รวมถึงตลาดหุ้นในภูมิภาคเข้านี้ ส่วนบ้านเราให้น้ำหนักไปที่การประชุม ศบค. ถึงแนวทางการคลายล็อกทางธุรกิจเฟส 5 รวมถึงการพิจารณามาตรการ Business Bubble ต่อกลุ่มนักลงทุนต่างชาติ โดยสภาพแวดล้อมไม่มีประเด็นลบใหม่เข้ามากดดันประกอบกับ SET50 Index ปรับลงแรงในช่วงสัปดาห์ที่ผ่านมา 32 จุดหรือคิดเป็น -3.60% คาดว่าจะทำให้เกิดการรีบาวด์กลับขึ้นได้ แต่อย่างไรก็ตามความเสี่ยงของการเกิด 2nd Wave ที่ยังคงอยู่ โดยเฉพาะในฝั่งสหรัฐฯ รวมถึงแรงซื้อของนักลงทุนต่างชาติและสถาบันในประเทศที่ขาดความต่อเนื่องทำให้พื้นที่การฟื้นตัวจำกัด โดยวันนี้คาดการณ์การเคลื่อนไหวที่ 870-885 จุด

SET50 Index Futures

Direction Trading: คาด SET50 หลังไม่มีปัจจัยแวดล้อมทางพื้นฐานใหม่ๆ ที่มีน้ำหนักมาขับเคลื่อน แนะนำ Trading S50U20 ในกรอบ 860 – 880 จุด

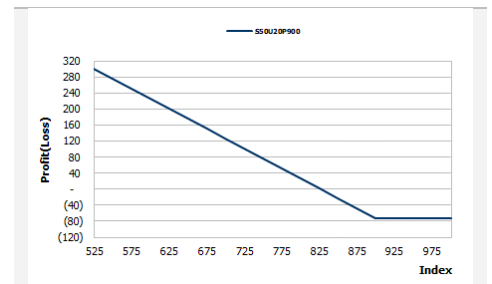
Spread Trading: Spread ระหว่าง S50U20-S50M20 ปัจจุบันอยู่ที่ -6.0 จุด ซึ่งใกล้เคียงกับค่าทางทฤษฎีที่ -5.56 จุด จึงแนะนำ Wait & See หลังจาก Spread ไม่กว้างมากพอที่จะทำกำไร

SET50 Option: สถานะ Long S50U20P900 ถูกปิดขาดทุน 3 จุด แนะนำให้รอ Long S50U20P900 รอบใหม่ที่ 63 จุด (SET50=885) เป้าทำกำไร 78 จุด (SET50=870) Cut Loss 3 จุดจากทุน

	SET50	S50M20	S50U20
แนวรับ	865	865	860
แนวต้าน	880	880	875

*ภายใต้สภาวะที่ตลาดเผชิญกับความผันผวนสูง ฝ่ายวิจัยจึงได้มีการเพิ่มช่องทางติดตามคำแนะนำกลยุทธ์การซื้อขายระหว่างวันผ่าน 2 ช่องทาง คือ

- แอปพลิเคชัน: **ASP Smart**
- Telegram: **ASIA PLUS GROUP**
(<http://bit.ly/TeleAsiaplusgroup>)



หมายเหตุ : ตัวคูณดัชนีเท่ากับ 200 บาท ต่อ 1 จุดของดัชนี

	Last	1Yr Hist. Volatility	2Week Hist. Volatility										
SET50 Index	874.96	31.3944	25.7241										
Call Option													
	Premium	Chg	Break Even	Intrinsic Value	Time Value	All-in-Premium	Theory Price	Volume	Open Interest	Implied Volatility	Delta	Effective Gearing	Time Decay
S50U20C975	10.60	-2.30	> 985.6	0.00	10.60	0.13	49.80	47	139	26.84	0.20	16.87	0.13
S50U20C950	16.00	-4.00	> 966	0.00	16.00	0.10	57.16	20	80	25.92	0.26	14.10	0.10
S50U20C925	25.00	-3.20	> 950	0.00	25.00	0.09	65.42	33	46	27.61	0.34	11.86	0.09
S50U20C900	37.40	-5.60	> 937.4	0.00	37.40	0.07	74.65	40	89	29.25	0.42	9.81	0.07
S50U20C875	48.00	-3.10	> 923	0.00	48.00	0.05	84.91	193	231	29.78	0.49	9.00	0.05
Put Option													
	Premium	Chg	Break Even	Intrinsic Value	Time Value	All-in-Premium	Theory Price	Volume	Open Interest	Implied Volatility	Delta	Effective Gearing	Time Decay
S50U20P975	119.60	2.80	< 855.4	100.04	19.56	-0.02	159.17	0	1	23.01	-0.77	-6.25	-0.02
S50U20P950	99.70	2.30	< 850.3	75.04	24.66	-0.03	141.56	0	27	43.02	-0.52	-4.92	-0.03
S50U20P925	81.20	1.80	< 843.8	50.04	31.16	-0.04	124.84	0	5	25.11	-0.54	-6.13	-0.04
S50U20P900	73.70	-0.30	< 826.3	25.04	48.66	-0.06	109.09	53	123	30.17	-0.56	-6.89	-0.06
S50U20P875	59.00	-1.00	< 816	0.04	58.96	-0.07	94.37	11	108	30.04	-0.50	-7.35	-0.07

ที่มา: สายงานวิจัย บล. เอเซีย พลัส

ภาพรวมการซื้อขาย SET50 Index

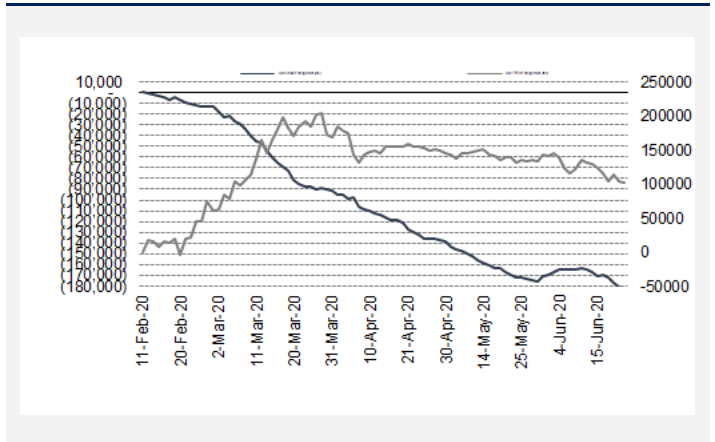
UNDERLYING	Close	Chg	%Chg	สรุปการซื้อขาย
SET50	874.96	-5.24	-0.60%	25/06/2020

Symbol	Settle	Chg	%Chg	Vol.	OI	OI Chg
S50N20	868.10	-8.7	-1.0%	53	363	10
S50Q20	866.00	-8.8	-1.0%	11	64	3
S50U20	865.60	-7.7	-0.9%	150,630	145,554	54,188
S50Z20	864.00	-7.5	-0.9%	7,560	11,312	983
S50H20	739.40	8.0	1.1%	67,923	57,820	0
S50M20	871.50	-7.4	-0.8%	181,584	135,561	-54,651

SET50 Futures Long(Short) : สัญญา	สถานะ Long(Short)			2 วัน	2 สัปดาห์	QTD
	Long	Short	Net			
สถาบัน	45,841	50,769	-4,928	-40	10,529	-87,510
ต่างชาติ	177,948	172,807	5,141	14,145	-8,637	153,716
รายย่อย	117,474	117,687	-213	-14,105	-1,892	-66,206

ที่มา: สายงานวิจัย บล. เอเชีย พลัส

ความสัมพันธ์สถานะของนักลงทุนต่างประเทศในตราสารทุน
และ: SET50 Futures



ที่มา: สายงานวิจัย บล. เอเชีย พลัส

คาดการณ์ Spread ณ สิ้นเดือนจาก ASPS Model

เป้าหมาย Spread ซีรียโทล - ซีรียโทล						
	S50J20	S50K20	S50M20	S50N20	S50Q20	S50U20
	ณ 29 เม.ย.63	ณ 28 พ.ค.63	ณ 29 มิ.ย.63	ณ 30 ก.ค.63	ณ 28 ส.ค.63	ณ 29 ก.ย.63
S50J20						
S50K20	-1.60					
S50M20	-1.32	0.28				
S50N20	-1.47	0.13	-0.15			
S50Q20	-5.84	-4.23	-4.52	-4.37		
S50U20	-6.88	-5.28	-5.56	-5.41	-1.04	

*สมมติฐานอัตราดอกเบี้ยนโยบายระหว่าง มี.ย. - ก.ย. 63 เท่ากับ 0.5%

ที่มา: สายงานวิจัย บล. เอเชีย พลัส

SET50 ที่ระดับค่า PER ต่างๆ

SET 50 Sensitivity	ม.ค. 62E	มี.ค. 62E	เม.ย. 62E	พ.ค. 62E	มิ.ย. 62E	ก.ย. 62E	ธ.ค. 62E
PER 15.5	898	870	857	843	830	789	748
PER 16	926	899	885	871	857	815	773
PER 16.5	955	927	912	898	883	840	797
PER 17	984	955	940	925	910	866	821
PER 17.5	1,013	983	967	952	937	891	845
PER 18	1,042	1,011	995	979	964	916	869
PER 18.5	1,071	1,039	1,023	1,007	990	942	893
PER 19	1,100	1,067	1,050	1,034	1,017	967	918

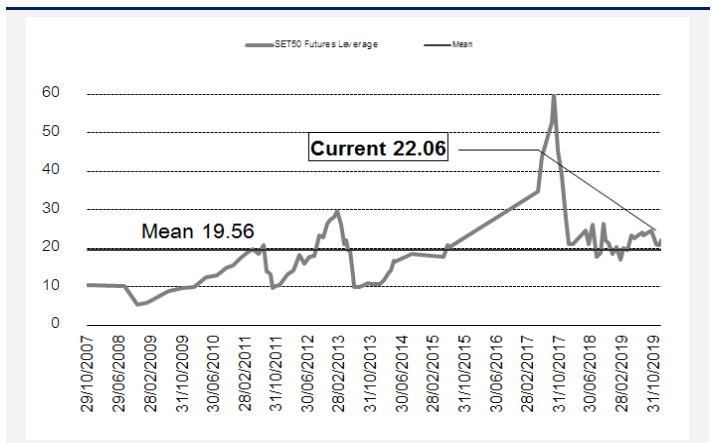
ที่มา: สายงานวิจัย บล. เอเชีย พลัส

คำนวณกำไรขาดทุนของ SET50 Futures

นักลงทุนรายย่อย					
(ค่าธรรมเนียม 87.10 บาท/สัญญา/ข้าง)					
ราคาปิด	chg (จุด)	กำไร	ค่าธรรมเนียม+	กำไร	
Futures	เทียบกับ	(ขาดทุน)	VAT (บาท)	(ขาดทุน)สุทธิ	
870.60	5.0	1,000	(186)	814	
869.60	4.0	800	(186)	614	
868.60	3.0	600	(186)	414	
867.60	2.0	400	(186)	214	
866.60	1.0	200	(186)	14	
865.60	0.0	0.0	(186)	(186)	
864.60	-1.0	(200)	(186)	(386)	
863.60	-2.0	(400)	(186)	(586)	
862.60	-3.0	(600)	(186)	(786)	
861.60	-4.0	(800)	(186)	(986)	
860.60	-5.0	(1,000)	(186)	(1,186)	

ที่มา: สายงานวิจัย บล. เอเชีย พลัส

ระดับ Leverage ของ SET50 Futures



ที่มา: Thailand Clearing House, ฝ่ายวิจัย ASPS

Single Stock Futures

Long BGRIMU20

BGRIM ได้ประโยชน์จากการนำเข้า LNG เองเพื่อใช้กับ SPP Replacement ใหม่ 5 โรง รวม 700 MW (ลูกค้าอุตสาหกรรม 550 MW EGAT 15 MW) ส่งผลทำให้ต้นทุนก๊าซถูกกว่าที่ซื้อจาก PTT ราว 20-25% นอกจากนี้ SPP อื่นๆ อีก 20 โรง ยังได้ผลบวกจากแนวโน้มราคา ก๊าซ PTT ที่ต่ำกว่าในอดีต นอกจากนี้ BGRIM ยังมีโอกาสเติบโตได้ในระยะยาว การโครงการใหม่ที่กำลังศึกษาในอนาคต FV63@62 บาท Upside 15%

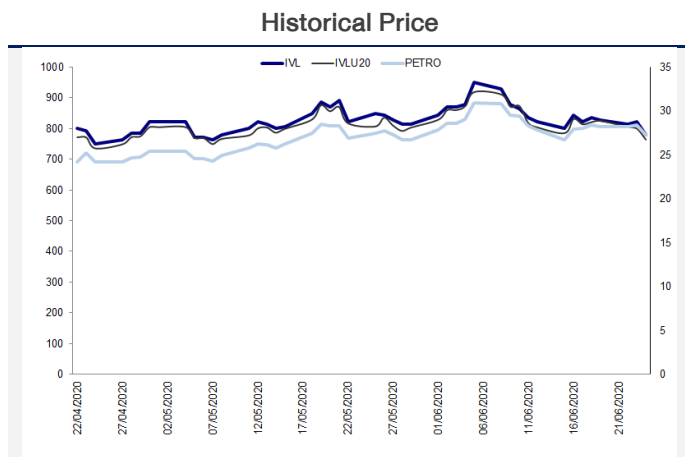
ส่วนภาพทางเทคนิค ราคาลงมาทดสอบแนวรับสำคัญที่ 51 บาท(EMA 30 วัน) และมีแรงซื้อกลับหนาแน่น โดยปิดเป็นแท่งเทียนเขียวเต็มแท่ง บ่งชี้ว่ามีโอกาสเกิด Technical Rebound ขึ้นไปกรอบบนของกรอบ Sideway บริเวณ 55.25 บาทได้ในระยะถัดไป

กลยุทธ์การลงทุน

แนะนำให้รอเปิด Long BGRIMU20 ที่ไม่เกิน 51.75 บาท เป้าทำกำไร 55.25 บาท และ Cut Loss 1.75 บาทจากทุน

Future								Underlying			
Future	Settle Price	Basis	ASP Theory Price	Vol	OI	OI Change	Leverage	Upside	PER 63F	PBV 63F	EPS GROWTH 63F
BGRIMU20	52.00	-0.75	52.76	219	1986	-100	4.80	17.54%	52.71	3.24	11.90%

ที่มา: สายงานวิจัย บล. เอเชีย พลัส

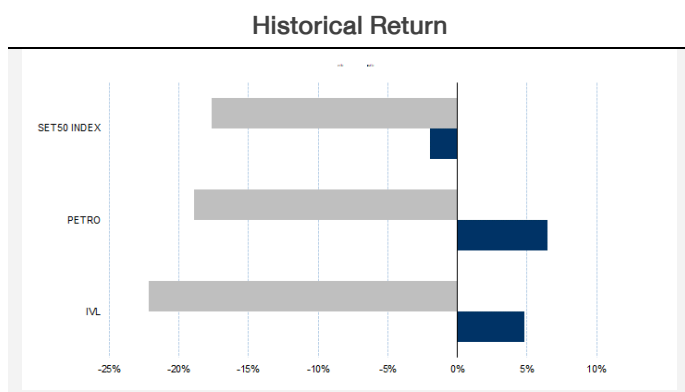


ที่มา: สายงานวิจัย บล. เอเชีย พลัส

คำนวณกำไรขาดทุนของ Stock Futures

นักลงทุนรายย่อย					
ราคาปิด future	chg (จุด) เทียบกับราคา	กำไร (บาททุน)	ค่าธรรมเนียม +VAT (บาท)	กำไรสุทธิ (บาททุน)สุทธิ	กำไรสุทธิ
52.50	0.5	500	12.12	488	488
52.40	0.4	400	12.12	388	388
52.30	0.3	300	12.12	288	288
52.20	0.2	200	12.12	188	188
52.10	0.1	100	12.12	88	88
52.00	0.0	-	12.12	(12)	(12)
51.90	-0.1	(100)	12.12	(112)	(112)
51.80	-0.2	(200)	12.12	(212)	(212)
51.70	-0.3	(300)	12.12	(312)	(312)
51.60	-0.4	(400)	12.12	(412)	(412)
51.50	-0.5	(500)	12.12	(512)	(512)

ที่มา: สายงานวิจัย บล. เอเชีย พลัส



ที่มา: สายงานวิจัย บล. เอเชีย พลัส



ที่มา: สายงานวิจัย บล. เอเชีย พลัส

Single Stock Futures

Short BANPUU20

ความต้องการใช้ถ่านหิน ยังคงถูกกดดันจากผลกระทบของ COVID-19 ที่มีต่อเศรษฐกิจโลก และจากแนวโน้มผลการดำเนินงาน 2Q63 ที่ไม่เด่น กดดันจากธุรกิจถ่านหินที่ผ่านพ้นฤดูหนาว นอกจากนี้ยังมี Sentiment ซึ่งลบจากการถูกคัดออกจากดัชนี SET50 Index ซึ่งจะมีผลในวันที่ 1 ก.ค 63

ส่วนภาพทางเทคนิค ราคาปัจจุบัน ทำจ้งหะ Lower High และหลุดเส้น Uptrend ที่ 6.35 บาทลงมา ประเมินว่าหากหลุดแนวรับที่ 6.15 บาทอีกเชื่อว่า Downside เริ่มเปิดกว้าง มีโอกาสปรับฐาน โดยมีเป้าหมายทำกำไรไว้ที่ 5.15 บาท

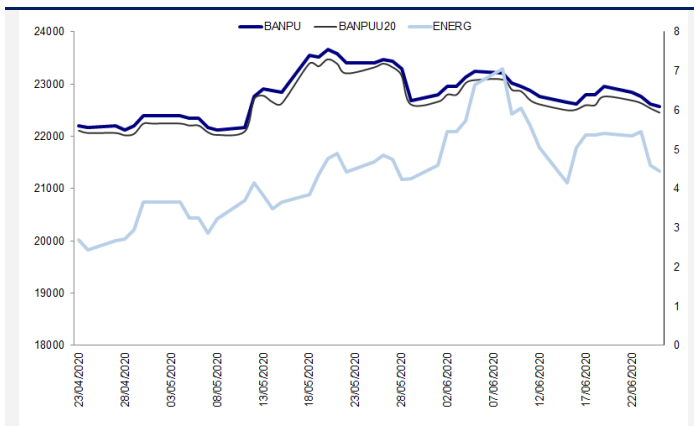
กลยุทธ์การลงทุน

แนะนำให้รอเปิด Short BANPUU20 ที่ 6.05 บาท เป้าทำกำไรที่ 5.15 บาท และ Cut Loss 0.50 บาทจากทุน

Future								Underlying			
Future	Settle Price	Basis	ASP Theory Price	Vol	OI	OI Change	Leverage	Upside	PER 63F	PBV 63F	EPS GROWTH 63F
BANPUU20	5.94	-0.16	5.87	249	54979	42	2.40	50.82%	149.36	0.30	-138.15%

ที่มา: สายงานวิจัย บล. เอเซีย พลัส

Historical Price



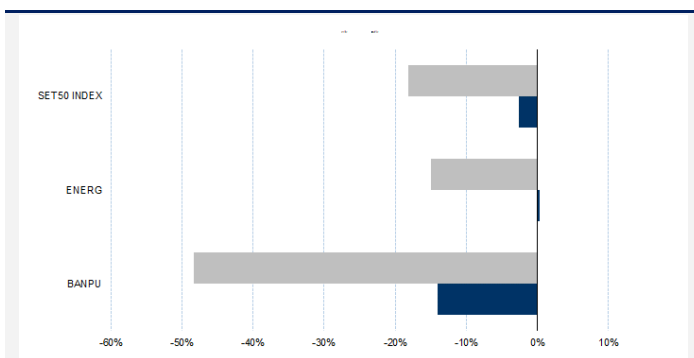
ที่มา: สายงานวิจัย บล. เอเซีย พลัส

คำนวณกำไรขาดทุนของ Stock Futures

นักลงทุนรายย่อย					
ราคาปิด future	chg (จุด) เทียบกับราคาปิด	กำไร (ขาดทุน)	ค่าธรรมเนียม +VAT (บาท)	กำไร (ขาดทุน)สุทธิ	
6.94	-1.00	(1,000)	3.26	(1,003)	
6.74	-0.80	(800)	3.26	(803)	
6.54	-0.60	(600)	3.26	(603)	
6.34	-0.40	(400)	3.26	(403)	
6.14	-0.20	(200)	3.26	(203)	
5.94	0.00	-	3.26	(3)	
5.74	0.20	200	3.26	197	
5.54	0.40	400	3.26	397	
5.34	0.60	600	3.26	597	
5.14	0.80	800	3.26	797	
4.94	1.00	1,000	3.26	997	

ที่มา: สายงานวิจัย บล. เอเซีย พลัส

Historical Return



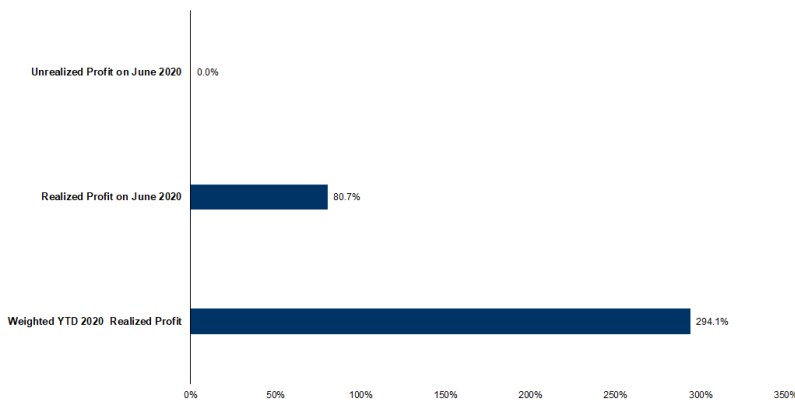
ที่มา: สายงานวิจัย บล. เอเซีย พลัส

Technical Chart



ที่มา: สายงานวิจัย บล. เอเซีย พลัส

Tracking Performance



หมายเหตุ: การคำนวณผลตอบแทนจะอิงราคาปิดในวันนับวันขึ้นบัญชีรวมภาษีมูลค่าเพิ่มเป็นผลตอบแทนรวมจนกว่าจะถึงวันที่ชำระหนี้วันที่ 15 มิถุนายน 2020 ของสถานะที่กล่าวถึงในรายงาน

ที่มา: สายงานวิจัย บล. เอเชีย พลัส

Top 20 Most Active Volume

No.	Future	Settle Price	Basis	ASP Theory Price	Vol	OI	OI Change	Leverage	Resistance	Support
1	BBLU20	106.50	-1.00	102.86	51	2167	28	5.28	114.32	99.55
2	BCPU20	20.72	-0.18	20.90		108	0	4.58	21.77	20.28
3	BTSU20	11.17	-0.23	11.40				5.17	11.68	9.61
4	CENTELU20	23.33	0.13	22.73	255	936	255	5.17	24.63	23.12
5	CKU20	19.81	-0.49	20.17	204	1660	202	5.19	21.82	19.02
6	CPALLU20	67.15	-0.10	66.23	237	4406	30	8.27	70.11	67.51
7	CPFU20	31.20	-0.05	30.96	2454	6692	-168	5.14	31.21	29.62
8	CPNU20	50.10	-0.15	50.26	22	149	-18	3.91	51.55	49.11
9	DTACU20	40.01	-0.74	40.76	714	1410	507	4.51	42.18	39.32
10	HMPROU20	15.32	-0.08	15.40	400	932	0	4.77	15.37	14.39
11	INTUCHU20	54.06	-1.44	55.51	2142	8481	1902	7.23	54.39	52.01
12	IRPCU20	2.63	-0.03	2.66	4535	15745	3515	4.67	2.80	2.58
13	ITDU20	1.18	0.00	1.18	3	3362	1	3.88	1.22	1.13
14	IVLU20	26.75	-0.50	27.17	1651	2809	1382	4.17	29.08	26.25
15	JASU20	3.72	0.02	3.70	5063	51392	5042	4.43	3.77	3.61
16	KBANKU20	90.30	0.05	86.05	1030	2125	283	4.12	101.24	82.47
17	KKPU20	42.23	0.23	39.39	80	675	0	3.82	44.80	39.55
18	KTBU20	10.35	0.05	9.58	1117	11368	618	4.44	10.98	9.75
19	LHU20	7.43	-0.27	7.33	5600	3556	-1400	5.33	7.90	7.39
20	MINTU20	20.90	0.00	20.47	416	994	220	2.75	21.26	18.10

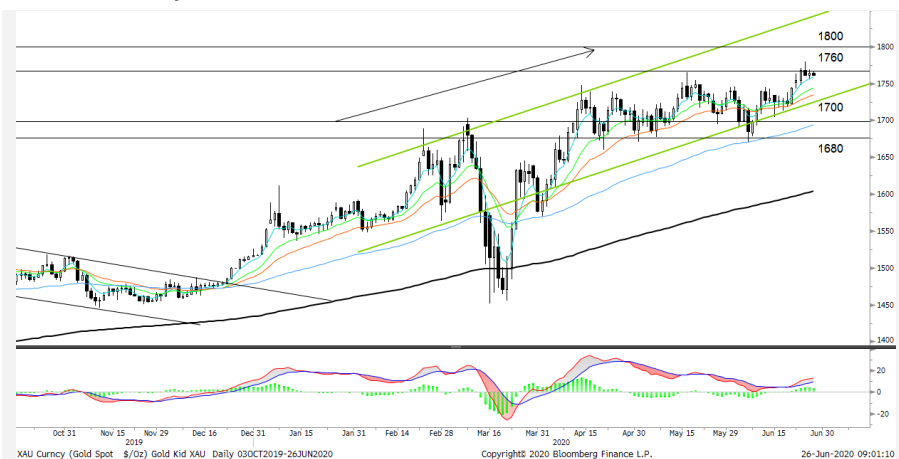
Gold Futures

ราคาทองคำตลาดสหรัฐเมื่อคืน ปรับลดลง 1.5 เหรียญฯ ปิดอยู่ที่ 1,762.6 เหรียญฯ แม้รายการตัวเลขผู้ขอรับสวัสดิการว่างงานรายสัปดาห์ที่ออกมาเมื่อคืนจะสูงกว่าที่ตลาดคาดไว้ แต่ตัวเลขเศรษฐกิจอื่นๆที่บ่งชี้ไปในทางบวก เช่น ยอดสั่งซื้อสินค้าคงทนที่เพิ่มขึ้น หลังการผ่อนคลายมาตรการล็อกดาวน์ รวมถึงการประกาศผ่อนคลายข้อกำหนดการลงทุนสำหรับภาคธนาคารในสหรัฐ ทำให้ดัชนีดาวโจนส์เมื่อคืนพุ่งขึ้นเกือบ 300 จุด จึงเกิดแรงขายทำกำไรในทองคำออกมา นอกจากนี้ค่าเงินดอลลาร์ที่ปรับตัวขึ้นเทียบสกุลเงินหลัก จากการที่นักลงทุนเข้าซื้อดอลลาร์ในฐานะสกุลเงินปลอดภัย ท่ามกลางความกังวลเกี่ยวกับการแพร่ระบาดของไวรัสโควิด-19 และความตึงเครียดทางการค้าระหว่างสหรัฐและสหภาพยุโรป ยังเป็นอีกปัจจัยลบที่กดดันราคาทองคำ โดยกองทุน SPDR Gold Trust ซึ่งเป็นกองทุน ETF ทองรายใหญ่ที่สุดของโลก ลดปริมาณการถือครองของลง 1.46 ตัน เหลือ 1,175.39 ตัน ถือเป็นการขายทองคำออกมาเป็นครั้งแรกในรอบ 2 สัปดาห์

กลยุทธ์การลงทุน

ราคาทองคำ GFM20 เมื่อคืน ปรับลดลง 10 บาท ปิดที่ 25,860 บาท เทียบเท่า 1,762.29 เหรียญฯ ใกล้เคียงราคาทองคำตลาด Spot ล่าสุดที่เคลื่อนไหวบริเวณ 1,764 เหรียญฯ คาดราคา GFM20 วันนี้จะอยู่ในกรอบ 25,800-26,100 บาท โดยราคาทองคำที่ปรับตัวขึ้นอย่างรวดเร็วตลอดช่วง 2 สัปดาห์ที่ผ่านมา มีความเสี่ยงที่จะเห็นแรงขายทำกำไรระยะสั้นออกมาได้ จึงแนะนำให้เปิด Short โดยวันอังคารที่ผ่านมา นักลงทุนที่เปิดสถานะ Short GFM20 ไว้ที่ต้นทุนเฉลี่ย 25,930 บาท ปัจจุบันมีกำไร 70 บาท แนะนำให้ถือสถานะไว้ มีเป้าหมายทำกำไรที่ 1,730 เหรียญฯ เทียบเท่า 25,350 บาท และกำหนดจุด Profit ที่ทุน เพื่อป้องกันความเสี่ยงหากราคาทองคำเคลื่อนไหวผิดจากคาด

เทคนิควิเคราะห์ Gold Spot



ที่มา : สายงานวิจัย บล. เอเชีย พลัส

GOLD Technical: ราคาทองคำ เริ่มเห็นการย่อตัว หลังจากขึ้นไปทดสอบ High เดิม ที่ \$1760 และเกิดเป็นแท่งเทียนเงาบนยาว มีความเสี่ยงย่อตัวลง ทั้งนี้ หากยังยืนเหนือ \$1730 ไม่น่าเห็นการปรับขึ้นยังดี ขณะที่ MACD เคลื่อนที่เหนือแกนศูนย์ สะท้อนโมเมนตัมเชิงบวก

Gold Futures

FUTURES	Last	Chg	%Chg	Vol.	OI	OI Chg
GFM20	25,860	-40	-0.15	48	615	3
GFQ20	25,920	-50	-0.19	48	297	11
GFV20	25,980	-50	-0.19	30	233	-6

Mini Gold Futures

FUTURES	Last	Chg	%Chg	Vol.	OI	OI Chg
GF10M20	25,910	0	0.00	2,604	4,619	-113
GF10Q20	25,950	-10	-0.08	2,894	11,370	351
GF10V20	26,000	-40	-0.15	764	3,915	263

หมายเหตุ : ราคาปิดของ Gold Futures (Night Session) Settle ณ เวลา 22.00 u. และปริมาณการซื้อขายเกิดขึ้นในช่วงเวลา 19.30-22.30 u.
ที่มา : สายงานวิจัย บล.เอเชีย พลัส

ASPS Gold Valuation Matrix (เหรียญฯ/ทรอยออนซ์)

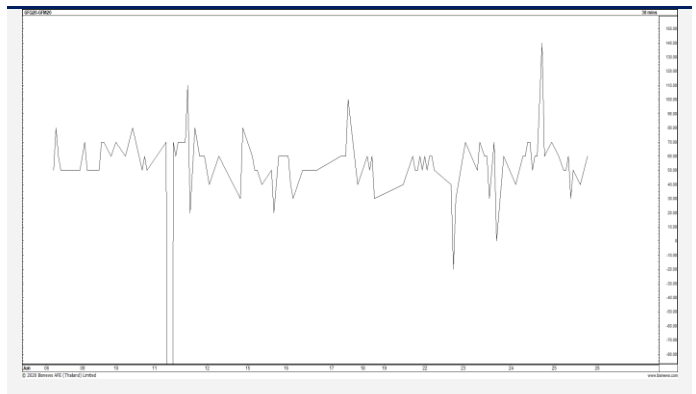
	←			Dollar Index			→					
	93	94	95	96	97	98	99	100	101	102	103	
40	1,617.66	1,589.21	1,560.76	1,532.31	1,503.86	1,475.41	1,446.96	1,418.52	1,390.07	1,361.62	1,333.17	
43	1,616.71	1,588.26	1,559.81	1,531.36	1,502.91	1,474.47	1,446.02	1,417.57	1,389.12	1,360.67	1,332.22	
46	1,615.76	1,587.31	1,558.86	1,530.42	1,501.97	1,473.52	1,445.07	1,416.62	1,388.17	1,359.72	1,331.28	
49	1,614.82	1,586.37	1,557.92	1,529.47	1,501.02	1,472.57	1,444.12	1,415.67	1,387.23	1,358.78	1,330.33	
52	1,613.87	1,585.42	1,556.97	1,528.52	1,500.07	1,471.62	1,443.18	1,414.73	1,386.28	1,357.83	1,329.38	
55	1,612.92	1,584.47	1,556.02	1,527.57	1,499.13	1,470.68	1,442.23	1,413.78	1,385.33	1,356.88	1,328.43	
58	1,611.97	1,583.53	1,555.08	1,526.63	1,498.18	1,469.73	1,441.28	1,412.83	1,384.38	1,355.94	1,327.49	
61	1,611.03	1,582.58	1,554.13	1,525.68	1,497.23	1,468.78	1,440.33	1,411.89	1,383.44	1,354.99	1,326.54	
64	1,610.08	1,581.63	1,553.18	1,524.73	1,496.28	1,467.84	1,439.39	1,410.94	1,382.49	1,354.04	1,325.59	
67	1,609.13	1,580.68	1,552.24	1,523.79	1,495.34	1,466.89	1,438.44	1,409.99	1,381.54	1,353.09	1,324.65	
70	1,608.19	1,579.74	1,551.29	1,522.84	1,494.39	1,465.94	1,437.49	1,409.04	1,380.60	1,352.15	1,323.70	
73	1,607.24	1,578.79	1,550.34	1,521.89	1,493.44	1,464.99	1,436.55	1,408.10	1,379.65	1,351.20	1,322.75	

การแปลงราคาทองคำให้เป็นบาท

GOLD Londin AM (USD/Ounce)	FX (บาท/ USD)					
	31.00	31.25	31.50	31.75	32.00	
1,600	23,576	23,766	23,957	24,147	24,337	
1,630	24,018	24,212	24,406	24,599	24,793	
1,660	24,460	24,658	24,855	25,052	25,249	
1,690	24,902	25,103	25,304	25,505	25,706	
1,720	25,345	25,549	25,753	25,958	26,162	
1,750	25,787	25,995	26,202	26,410	26,618	
1,780	26,229	26,440	26,652	26,863	27,075	
1,810	26,671	26,886	27,101	27,316	27,531	
1,840	27,113	27,331	27,550	27,769	27,987	

ที่มา: สายงานวิจัย บล. เอเซีย พลัส

Spread ระหว่าง GFM20 – GFJ20



ที่มา: สายงานวิจัย บล. เอเซีย พลัส

คำนวณกำไรขาดทุนของ Gold Futures

นักลงทุนรายย่อย (ค่าธรรมเนียม 490.10 บาท/สัญญา/ข้าง)				
ราคาปิด future	เปลี่ยนแปลง	กำไร (ขาดทุน)	ค่าธรรมเนียม+ VAT (บาท)	กำไร (ขาดทุน)สุทธิ
26,110.00	250.0	12,500	(1,049)	11,451
26,060.00	200.0	10,000	(1,049)	8,951
26,010.00	150.0	7,500	(1,049)	6,451
25,960.00	100.0	5,000	(1,049)	3,951
25,910.00	50.0	2,500	(1,049)	1,451
25,860.00	0.0	-	(1,049)	(1,049)
25,810.00	-50.0	(2,500)	(1,049)	(3,549)
25,760.00	-100.0	(5,000)	(1,049)	(6,049)
25,710.00	-150.0	(7,500)	(1,049)	(8,549)
25,660.00	-200.0	(10,000)	(1,049)	(11,049)
25,610.00	-250.0	(12,500)	(1,049)	(13,549)

ที่มา: สายงานวิจัย บล. เอเซีย พลัส

คำนวณกำไรขาดทุนของ Mini Gold Futures

นักลงทุนรายย่อย (ค่าธรรมเนียม 98.10 บาท/สัญญา/ข้าง)				
ราคาปิด future	เปลี่ยนแปลง	กำไร (ขาดทุน)	ค่าธรรมเนียม+ VAT (บาท)	กำไร (ขาดทุน)สุทธิ
26,160.00	250.0	2,500	(210)	2,290
26,110.00	200.0	2,000	(210)	1,790
26,060.00	150.0	1,500	(210)	1,290
26,010.00	100.0	1,000	(210)	790
25,960.00	50.0	500	(210)	290
25,910.00	0.0	-	(210)	(210)
25,860.00	-50.0	(500)	(210)	(710)
25,810.00	-100.0	(1,000)	(210)	(1,210)
25,760.00	-150.0	(1,500)	(210)	(1,710)
25,710.00	-200.0	(2,000)	(210)	(2,210)
25,660.00	-250.0	(2,500)	(210)	(2,710)

ที่มา: สายงานวิจัย บล. เอเซีย พลัส