

DERIVATIVES TALK

กลยุทธ์การลงทุนอนุพันธ์

2 กรกฎาคม 2563



SET50 Futures:

คาด SET50 ผันผวนในกรอบแคบ แต่ก็ต้องระวังแรงขายทำกำไรที่อาจเกิดขึ้นได้ ตลอดเวลา แนะนำ Trading S50U20 กรอบ 880 – 895 จุด และให้ Short ที่กรอบบน

SET50 Option:

สถานะ Long S50U20P900 ทุน 57 จุด Stop Profit ที่ทุน แนะนำ Long S50U20P900 รอบใหม่ที่ 48 จุด (SET50=900) เป้าทำกำไร 63 จุด (SET50=885) Cut Loss 3 จุด

Single Stock Futures:

สถานะ Long BGRIMU20 ทุน 53 บาท มีกำไร 6% แนะนำถือ เป้าทำกำไร 56.50 บาท Cut Loss 1.75 บาทจากทุน โดย BGRIM มีแรงหนุนจากอัตราการเติบโตที่สูงของกำไร

สถานะ Short BANPUU20 ทุน 5.95 บาท ปัจจุบันมีกำไร 4% แนะนำถือ เป้าทำกำไรที่ 5.15 บาท Stop profit ที่ทุน ราคาหุ้นอยู่ในภาวะที่ขาดแรงขับเคลื่อน

Gold Futures:

มีแรงขายทำกำไรออกมา กดดันให้ราคาย่อตัว แต่เชื่อว่ามีโอกาสปรับตัวกลับขึ้นไปได้ Trading GFQ20 กรอบ 26000 – 26500 บาท (1760-1800\$) และ Short ที่กรอบบน

SET50 Index Futures / Option	P. 2
Single Stock Futures	P. 4
Gold Futures	P. 7

*ภายใต้สภาวะที่ตลาดเผชิญกับความผันผวนสูง ทำให้การปรับกลยุทธ์ใน Derivative Talk ต้องสามารถดำเนินการได้อย่างรวดเร็วขึ้น ฝ่ายวิจัยฯจึงได้มีการเพิ่มช่องทางติดตามคำแนะนำกลยุทธ์การซื้อขาย ระหว่างวันทำการผ่าน 2 ช่องทาง เพื่อให้นักลงทุนสามารถปรับเปลี่ยนกลยุทธ์ได้มีประสิทธิภาพมากยิ่งขึ้น คือ

- แอปพลิเคชัน: [ASP Smart](#)
- Telegram: [ASIA PLUS GROUP](#) (<http://bit.ly/TeleAsiaplusgroup>)

สถานะของนักลงทุน

All Futures Long(Short) Position : Contract				Accumulated Long(Short)		
	Long	Short	Net	2 Days	1 Weeks	1 Months
Institution	72,692	113,753	-41,061	-56,322	-21,516	-164,009
Foreign	67,142	67,919	-777	7,137	7,191	25,727
Retail	182,169	140,331	41,838	49,185	14,325	138,282

SET50 Futures Long(Short) Position : Contract				Accumulated Long(Short)		
	Long	Short	Net	2 Days	1 Weeks	1 Months
Institution	28,660	28,222	438	7,429	6,731	7,519
Foreign	53,266	55,224	-1,958	-3,613	13,839	-12,857
Retail	85,879	84,359	1,520	-3,816	-20,570	5,338

Single Stock Futures Long(Short) Position : Contract				Accumulated Long(Short)		
	Long	Short	Net	2 Days	1 Weeks	1 Months
Institution	35,237	72,428	-37,191	-60,062	-20,969	-159,950
Foreign	5,520	8,828	-3,308	6,742	-6,250	27,490
Retail	78,083	37,584	40,499	53,320	27,219	132,460

Metal Futures Long(Short) Position : Contract				Accumulated Long(Short)		
	Long	Short	Net	2 Days	1 Weeks	1 Months
Institution	7,499	8,090	-591	453	223	-793
Foreign	8,356	3,867	4,489	4,008	-398	10,476
Retail	12,222	16,120	-3,898	-4,461	175	-9,683

Call Option Long(Short) Position : Contract				Accumulated Long(Short)		
	Long	Short	Net	2 Days	1 Weeks	1 Months
Institution	341	114	227	-40	-206	-3,422
Foreign	2	2	0	1	-93	-1,142
Retail	1,109	1,338	-229	36	198	3,474

Put Option Long(Short) Position : Contract				Accumulated Long(Short)		
	Long	Short	Net	2 Days	1 Weeks	1 Months
Institution	373	224	149	228	367	-2,286
Foreign	502	170	332	658	767	872
Retail	1,672	2,153	-481	-886	-1,134	1,358

ที่มา: สายงานวิจัย บล. เอเชีย พลัส

RESEARCH DIVISION
บริษัทหลักทรัพย์ เอเชีย พลัส

เกิดศักดิ์ ทวีระธรรม

นักวิเคราะห์ปัจจัยพื้นฐานด้านตลาดทุน และทางเทคนิค
เลขทะเบียนนักวิเคราะห์: 004132

ประสิทธิ์ รัตนกิจมล, CISA, CFA

นักวิเคราะห์ปัจจัยพื้นฐานด้านตลาดทุน และด้านเทคนิค
เลขทะเบียนนักวิเคราะห์: 025917

นวลพรรณ น้อยรัชชกุล

นักวิเคราะห์ปัจจัยพื้นฐานด้านตลาดทุน และด้านเทคนิค
เลขทะเบียนนักวิเคราะห์: 019994

ชาญชัย พันการนาทิจ

นักวิเคราะห์ปัจจัยพื้นฐานด้านตลาดทุน และทางเทคนิค
เลขทะเบียนนักวิเคราะห์: 064045

ธนัฐธรรม เกิดมณฑล

ผู้ช่วยนักวิเคราะห์

SET50 Overview

ปัจจัยแวดล้อมในต่างประเทศวันนี้มีประเด็นบวกจากบริษัท Pfizer และ BioNtec เปิดเผยความคืบหน้าผลการทดสอบวัคซีนระยะที่ 2 ที่ได้ผลดี รวมถึงการฟื้นตัวของภาคการผลิตสหรัฐฯสะท้อนได้จากดัชนี PMI ภาคการผลิตของสหรัฐฯที่จัดทำโดย ISM เดือน มิ.ย. ออกมา 52.6 ดีกว่าตลาดคาดไว้ที่ 49.5 แต่อย่างไรก็ตามมีประเด็นลบหักล้างจากตัวเลขการจ้างงานภาคเอกชน (ADP Employment) ที่เพิ่มขึ้น 2.37 ล้านตำแหน่งแยกว่าตลาดคาดเพิ่มขึ้น 3 ล้านตำแหน่ง รวมถึงความตึงเครียดระหว่างสหรัฐฯ-จีน ที่ยังอยู่ในระดับสูง โดยล่าสุดสภาล่างสหรัฐฯได้ออกกฎหมาย Sanction มาตรการพาณิชย์ที่ให้บริการทำธุรกรรมกับเจ้าหน้าที่จีนที่เกี่ยวข้องกับ Hongkong ACT ส่วนประเด็นในประเทศให้ความสนใจไปที่สมาคมแบงก์กำลังพิจารณาขยายมาตรการชำระหนี้ซึ่งเดิมจะทยอยสิ้นสุดตั้งแต่ มิ.ย. ถึง ต.ค. 63 ออกไปอีก 2 ปี เพื่อช่วยลูกหนี้ที่ได้รับผลกระทบจาก Covid-19 ระยะสั้นอาจทำให้ความกังวลต่อคุณภาพสินทรัพย์ถูกชะลอเวลาออกไป แต่อย่างไรก็ตามเชื่อว่าประเด็นดังกล่าวจะสร้าง Overhang ทำให้ราคาหุ้นฟื้นได้จำกัด ส่วนทางด้าน Fund Flow ยังคาดว่านักลงทุนต่างชาติยังไม่ไหลกลับเข้ามาจากข้อจำกัดทางด้าน Valuation ของตลาดหุ้นบ้านเราที่อยู่ในระดับที่แพงบน PER มากกว่า 20 เท่า ขณะที่แรงซื้อจากนักลงทุนสถาบันในประเทศมีโอกาสแผ่วลงหลังจากสิ้นสุดระยะเวลาเข้าซื้อกองทุน SSFX ปัจจัยแวดล้อมที่มีทั้งบวกและลบข้างต้นทำให้ SET50 Index แกว่งผันผวน 885-900 จุด

SET50 Index Futures

Direction Trading: คาด SET50 ผันผวนในกรอบแคบ แต่ก็ต้องระวังแรงขายทำกำไรที่อาจเกิดขึ้นได้ตลอดเวลา แนะนำ Trading S50U20 กรอบ 880 – 895 จุด และให้ Short ที่กรอบบน

Spread Trading: Spread ระหว่าง S50Z20-S50U20 ปัจจุบันอยู่ที่ -2.10 จุด ซึ่งใกล้เคียงกับค่าทางทฤษฎีที่ -2.43 จุด ซึ่งไม่กว้างมากพอที่จะเปิดสถานะทำกำไร

SET50 Option: สถานะ Long S50U20P900 ทุน 57 จุด Stop Profit ที่ทุน แนะนำ Long S50U20P900 รอบใหม่ที่ 48 จุด (SET50=900) เป้าทำกำไร 63 จุด (SET50=885) Cut Loss 3 จุด

	Last	1Yr Hist. Volatility	2Week Hist. Volatility
SET50 Index	892.30	31.4065	15.6682

Call Option													
	Premium	Chg	Break Even	Intrinsic Value	Time Value	All-in-Premium	Theory Price	Volume	Open Interest	Implied Volatility	Delta	Effective Gearing	Time Decay
S50U20C975	12.90	1.00	> 987.9	0.00	12.90	0.11	54.49	179	469	23.71	0.22	15.16	0.11
S50U20C950	19.80	1.80	> 969.8	0.00	19.80	0.09	62.55	190	368	25.30	0.30	13.50	0.09
S50U20C925	28.30	2.30	> 953.3	0.00	28.30	0.07	71.57	137	315	25.58	0.38	12.11	0.07
S50U20C900	40.00	1.30	> 940	0.00	40.00	0.05	81.62	220	592	27.81	0.47	10.58	0.05
S50U20C875	54.00	1.00	> 929	17.30	36.70	0.04	92.75	186	1319	29.80	0.55	9.07	0.04

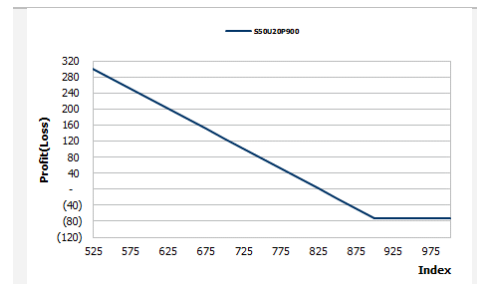
Put Option													
	Premium	Chg	Break Even	Intrinsic Value	Time Value	All-in-Premium	Theory Price	Volume	Open Interest	Implied Volatility	Delta	Effective Gearing	Time Decay
S50U20P975	100.90	-6.60	< 874.1	82.70	18.20	-0.02	144.47	0	4	23.43	-0.78	-7.58	-0.02
S50U20P950	86.50	-0.50	< 863.5	57.70	28.80	-0.03	127.56	2	33	23.96	-0.71	-7.82	-0.03
S50U20P925	69.90	0.60	< 855.1	32.70	37.20	-0.04	111.60	10	16	25.21	-0.61	-8.11	-0.04
S50U20P900	56.50	-5.50	< 843.5	7.70	48.80	-0.05	96.67	173	280	26.95	-0.52	-8.27	-0.05
S50U20P875	44.70	-5.70	< 830.3	0.00	44.70	-0.07	82.83	192	521	28.32	-0.44	-8.54	-0.07

ที่มา: สายงานวิจัย บล. เอเชีย พลัส

	SET50	S50M20	S50U20
แนวรับ	885	880	878
แนวต้าน	900	895	893

*ภายใต้สภาวะที่ตลาดเผชิญกับความผันผวนสูง ฝ่ายวิจัยจึงได้มีการเพิ่มช่องทางติดตามคำแนะนำกลยุทธ์การซื้อขายระหว่างวันผ่าน 2 ช่องทาง คือ

- แอปพลิเคชัน: **ASP Smart**
- Telegram: **ASIA PLUS GROUP**
(<http://bit.ly/TeleAsiaplusgroup>)



หมายเหตุ : ตัวคูณดัชนีเท่ากับ 200 บาท ต่อ 1 จุดของดัชนี

ภาพรวมการซื้อขาย SET50 Index

UNDERLYING	Close	Chg	%Chg	สรุปการซื้อขาย
SET50	892.30	7.15	0.80%	01/07/2020

Symbol	Settle	Chg	%Chg	Vol.	OI	OI Chg
S50N20	890.30	7.3	0.8%	23	379	5
S50Q20	889.50	8.6	1.0%	7	70	-2
S50U20	884.50	7.9	0.9%	151,001	244,434	7,832
S50Z20	882.50	8.1	0.9%	14,407	14,093	405
S50H20	739.40	8.0	1.1%	67,923	57,820	0
S50M21	872.70	7.0	0.8%	701	277	241

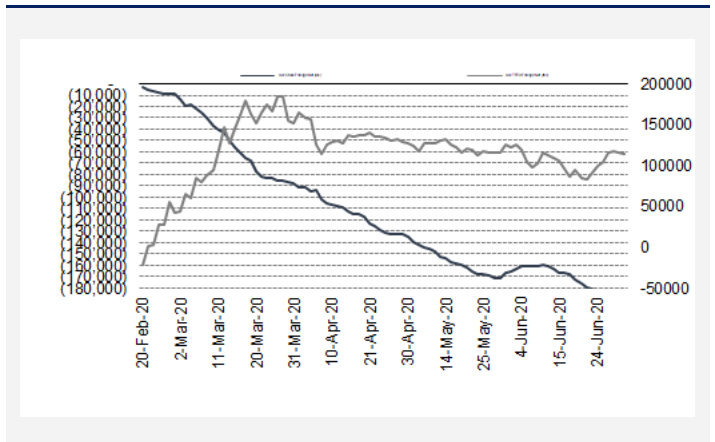
SET50 Futures Long(Short) : สัญญา	สถานะ Long(Short)		
	Long	Short	Net
สถาบัน	28,660	28,222	438
ต่างชาติ	53,266	55,224	-1,958
รายย่อย	85,879	84,359	1,520

	2 วัน	2 สัปดาห์	QTD
สถาบัน	7,429	11,027	-76,070
ต่างชาติ	-3,613	27,744	151,060
รายย่อย	-3,816	-38,771	-74,990

ที่มา: สายงานวิจัย บล. เอเชีย พลัส

ความสัมพันธ์สถานะของนักลงทุนต่างประเทศในตราสารทุน

และ: SET50 Futures



ที่มา: สายงานวิจัย บล. เอเชีย พลัส

คาดการณ์ Spread ณ สิ้นเดือนจาก ASPS Model

เป้าหมาย Spread ซีรียโทล - ซีรียโทล						
	S50J20	S50K20	S50M20	S50N20	S50Q20	S50U20
	ณ 29 เม.ย.63	ณ 28 พ.ค.63	ณ 29 มิ.ย.63	ณ 30 ก.ค.63	ณ 28 ส.ค.63	ณ 29 ก.ย.63
S50J20						
S50K20	-1.60					
S50M20	-1.32	0.28				
S50N20	-1.47	0.13	-0.15			
S50Q20	-5.84	-4.23	-4.52	-4.37		
S50U20	-6.88	-5.28	-5.56	-5.41	-1.04	

*สมมติฐานอัตราดอกเบี้ยนโยบายระหว่าง มี.ย. - ก.ย. 63 เท่ากับ 0.5%

ที่มา: สายงานวิจัย บล. เอเชีย พลัส

SET50 ที่ระดับค่า PER ต่างๆ

SET 50 Sensitivity	ม.ค. 62E	มี.ค. 62E	เม.ย. 62E	พ.ค. 62E	มิ.ย. 62E	ก.ย. 62E	ธ.ค. 62E
PER 15.5	898	870	857	843	830	789	748
PER 16	926	899	885	871	857	815	773
PER 16.5	955	927	912	898	883	840	797
PER 17	984	955	940	925	910	866	821
PER 17.5	1,013	983	967	952	937	891	845
PER 18	1,042	1,011	995	979	964	916	869
PER 18.5	1,071	1,039	1,023	1,007	990	942	893
PER 19	1,100	1,067	1,050	1,034	1,017	967	918

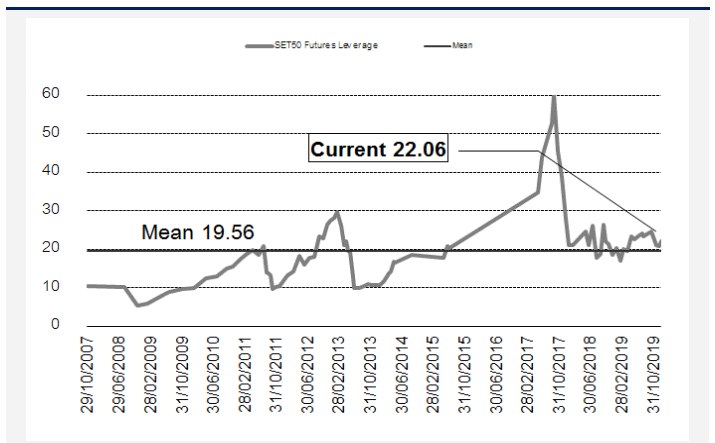
ที่มา: สายงานวิจัย บล. เอเชีย พลัส

คำนวณกำไรขาดทุนของ SET50 Futures

นักลงทุนรายย่อย				
(ค่าธรรมเนียม 87.10 บาท/สัญญา/ข้าง)				
ราคาปิด	chg (จุด)	กำไร	ค่าธรรมเนียม+ VAT (บาท)	กำไรสุทธิ
Futures	เทียบกับ	(ขาดทุน)		(ขาดทุน)สุทธิ
889.50	5.0	1,000	(186)	814
888.50	4.0	800	(186)	614
887.50	3.0	600	(186)	414
886.50	2.0	400	(186)	214
885.50	1.0	200	(186)	14
884.50	0.0	0.0	(186)	(186)
883.50	-1.0	(200)	(186)	(386)
882.50	-2.0	(400)	(186)	(586)
881.50	-3.0	(600)	(186)	(786)
880.50	-4.0	(800)	(186)	(986)
879.50	-5.0	(1,000)	(186)	(1,186)

ที่มา: สายงานวิจัย บล. เอเชีย พลัส

ระดับ Leverage ของ SET50 Futures



ที่มา: Thailand Clearing House, ฝ่ายวิจัย ASPS

Single Stock Futures

Long BGRIMU20

BGRIM ได้ประโยชน์จากการนำเข้า LNG เองเพื่อใช้กับ SPP Replacement ใหม่ 5 โรง รวม 700 MW (ลูกค้าอุตสาหกรรม 550 MW EGAT 15 MW) ส่งผลทำให้ต้นทุนก๊าซถูกกว่าที่ซื้อจาก PTT ราว 20-25% นอกจากนี้ SPP อื่นๆ อีก 20 โรง ยังได้ผลบวกจากแนวโน้มราคา ก๊าซ PTT ที่ต่ำกว่าในอดีต นอกจากนี้ BGRIM ยังมีโอกาสเติบโตได้ในระยะยาว การโครงการใหม่ที่กำลังศึกษาในอนาคต FV63@62 บาท Upside 15%

ส่วนภาพทางเทคนิค ราคาลงมาทดสอบแนวรับสำคัญที่ 51 บาท (EMA 30 วัน) และมีแรงซื้อกลับหนาแน่น โดยปิดเป็นแท่งเทียนเขียวเต็มแท่ง บ่งชี้ว่ามีโอกาสเกิด Technical Rebound ขึ้นไปกรอบบนของกรอบ Sideway บริเวณ 55.25 บาทได้ในระยะถัดไป

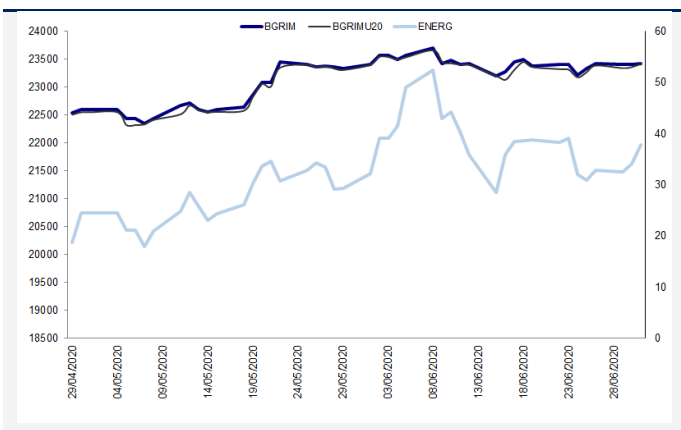
กลยุทธ์การลงทุน

สถานะ Long BGRIMU20 ทุน 53 บาท มีกำไร 6% แนะนำถือ เข้าทำกำไร 56.50 บาท Cut Loss 1.75 บาทจากทุน

Future								Underlying			
Future	Settle Price	Basis	ASP Theory Price	Vol	OI	OI Change	Leverage	Upside	PER 63F	PBV 63F	EPS GROWTH 63F
BGRIMU20	53.63	-0.12	53.82	410	2003	6	4.89	15.35%	53.71	3.30	11.90%

ที่มา: สายงานวิจัย บล. เอเชีย พลัส

Historical Price



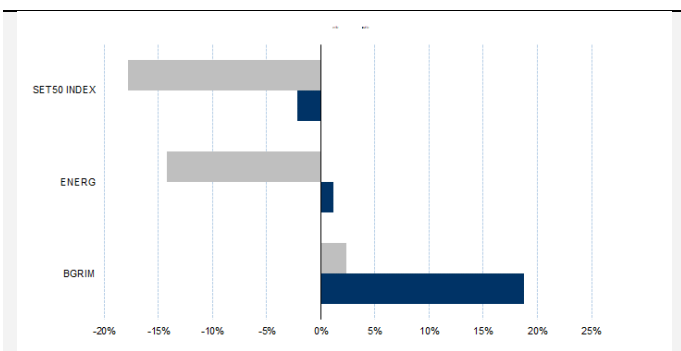
ที่มา: สายงานวิจัย บล. เอเชีย พลัส

คำนวณกำไรขาดทุนของ Stock Futures

นักลงทุนรายย่อย					
ราคาปิด future	chg (จุด) เกี่ยวกับราคา	กำไร (บาท)	ค่าธรรมเนียม +VAT (บาท)	กำไรสุทธิ (บาท)	กำไรสุทธิ (บาท)
54.13	0.5	500	12.12	488	488
54.03	0.4	400	12.12	388	388
53.93	0.3	300	12.12	288	288
53.83	0.2	200	12.12	188	188
53.73	0.1	100	12.12	88	88
53.63	0.0	-	12.12	(12)	(12)
53.53	-0.1	(100)	12.12	(112)	(112)
53.43	-0.2	(200)	12.12	(212)	(212)
53.33	-0.3	(300)	12.12	(312)	(312)
53.23	-0.4	(400)	12.12	(412)	(412)
53.13	-0.5	(500)	12.12	(512)	(512)

ที่มา: สายงานวิจัย บล. เอเชีย พลัส

Historical Return



ที่มา: สายงานวิจัย บล. เอเชีย พลัส

Technical Chart



ที่มา: สายงานวิจัย บล. เอเชีย พลัส

Single Stock Futures

Short BANPUU20

ความต้องการใช้ถ่านหิน ยังคงถูกกดดันจากผลกระทบของ COVID-19 ที่มีต่อเศรษฐกิจโลก และจากแนวโน้มผลการดำเนินงาน 2Q63 ที่ไม่เด่น กดดันจากธุรกิจถ่านหินที่ผ่านพ้นฤดูหนาว นอกจากนี้ยังมี Sentiment เชิงลบจากการถูกคัดออกจากดัชนี SET50 Index ซึ่งจะมีผลในวันที่ 1 ก.ค 63

ส่วนภาพทางเทคนิค ราคาปัจจุบัน ทำจ้งหะ Lower High และหลุดเส้น Uptrend ที่ 6.35 บาทลงมา ประเมินว่าหากหลุดแนวรับที่ 6.15 บาทอีกเชื่อว่า Downside เริ่มเปิดกว้าง มีโอกาสปรับฐาน โดยมีเป้าหมายทำกำไรไว้ที่ 5.15 บาท

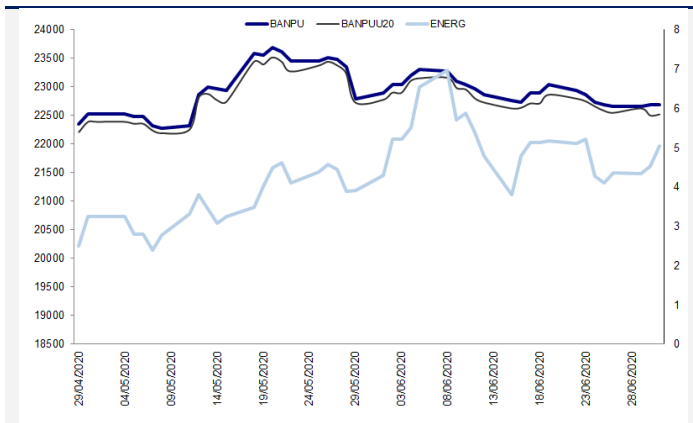
กลยุทธ์การลงทุน

สถานะ Short BANPUU20 ทุน 5.95 บาท ปัจจุบันมีกำไร 4% แนะนำถือ เป้าทำกำไรที่ 5.15 บาท Stop profit ที่ทุน

Future								Underlying			
Future	Settle Price	Basis	ASP Theory Price	Vol	OI	OI Change	Leverage	Upside	PER 63F	PBV 63F	EPS GROWTH 63F
BANPUU20	5.85	-0.25	6.11	51	56108	7	2.40	50.82%	149.36	0.30	-138.15%

ที่มา: สายงานวิจัย บล. เอเชีย พลัส

Historical Price



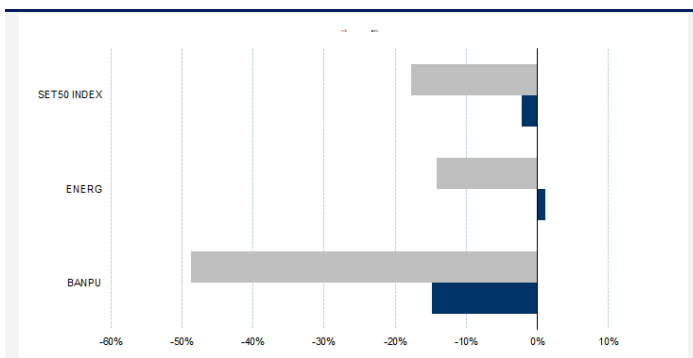
ที่มา: สายงานวิจัย บล. เอเชีย พลัส

คำนวณกำไรขาดทุนของ Stock Futures

ราคาปิด future	chg (จุด) เทียบกับราคาปิด	นักลงทุนรายย่อย		
		กำไร (บาททุน)	ค่าธรรมเนียม +VAT (บาท)	กำไรสุทธิ (บาททุน)
6.85	-1.00	(1,000)	3.26	(1,003)
6.65	-0.80	(800)	3.26	(803)
6.45	-0.60	(600)	3.26	(603)
6.25	-0.40	(400)	3.26	(403)
6.05	-0.20	(200)	3.26	(203)
5.85	0.00	-	3.26	(3)
5.65	0.20	200	3.26	197
5.45	0.40	400	3.26	397
5.25	0.60	600	3.26	597
5.05	0.80	800	3.26	797
4.85	1.00	1,000	3.26	997

ที่มา: สายงานวิจัย บล. เอเชีย พลัส

Historical Return



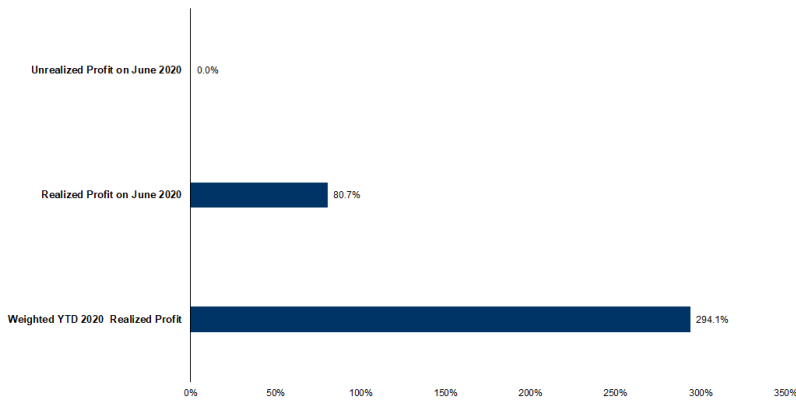
ที่มา: สายงานวิจัย บล. เอเชีย พลัส

Technical Chart



ที่มา: สายงานวิจัย บล. เอเชีย พลัส

Tracking Performance



หมายเหตุ: การคำนวณผลตอบแทนจะอิงราคาปิดในวันนับวันเป็นต้นไป โดยเทียบกับราคาปิดล่าสุด เป็นผลตอบแทนสะสมจนกว่าจะถึงวันที่มีการประเมินมูลค่าโดยผู้วิจัย

ที่มา: สายงานวิจัย บล. เอเชีย พลัส

Top 20 Most Active Volume

No.	Future	Settle Price	Basis	ASP Theory Price	Vol	OI	OI Change	Leverage	Resistance	Support
1	BBLU20	106.50	-1.00	102.86	51	2167	28	5.28	114.32	99.55
2	BCPU20	20.72	-0.18	20.90		108	0	4.58	21.77	20.28
3	BTSU20	11.17	-0.23	11.40				5.17	11.68	9.61
4	CENTELU20	23.33	0.13	22.73	255	936	255	5.17	24.63	23.12
5	CKU20	19.81	-0.49	20.17	204	1660	202	5.19	21.82	19.02
6	CPALLU20	67.15	-0.10	66.23	237	4406	30	8.27	70.11	67.51
7	CPFU20	31.20	-0.05	30.96	2454	6692	-168	5.14	31.21	29.62
8	CPNU20	50.10	-0.15	50.26	22	149	-18	3.91	51.55	49.11
9	DTACU20	40.01	-0.74	40.76	714	1410	507	4.51	42.18	39.32
10	HMPROU20	15.32	-0.08	15.40	400	932	0	4.77	15.37	14.39
11	INTUCHU20	54.06	-1.44	55.51	2142	8481	1902	7.23	54.39	52.01
12	IRPCU20	2.63	-0.03	2.66	4535	15745	3515	4.67	2.80	2.58
13	ITDU20	1.18	0.00	1.18	3	3362	1	3.88	1.22	1.13
14	IVLU20	26.75	-0.50	27.17	1651	2809	1382	4.17	29.08	26.25
15	JASU20	3.72	0.02	3.70	5063	51392	5042	4.43	3.77	3.61
16	KBANKU20	90.30	0.05	86.05	1030	2125	283	4.12	101.24	82.47
17	KKPU20	42.23	0.23	39.39	80	675	0	3.82	44.80	39.55
18	KTBU20	10.35	0.05	9.58	1117	11368	618	4.44	10.98	9.75
19	LHU20	7.43	-0.27	7.33	5600	3556	-1400	5.33	7.90	7.39
20	MINTU20	20.90	0.00	20.47	416	994	220	2.75	21.26	18.10

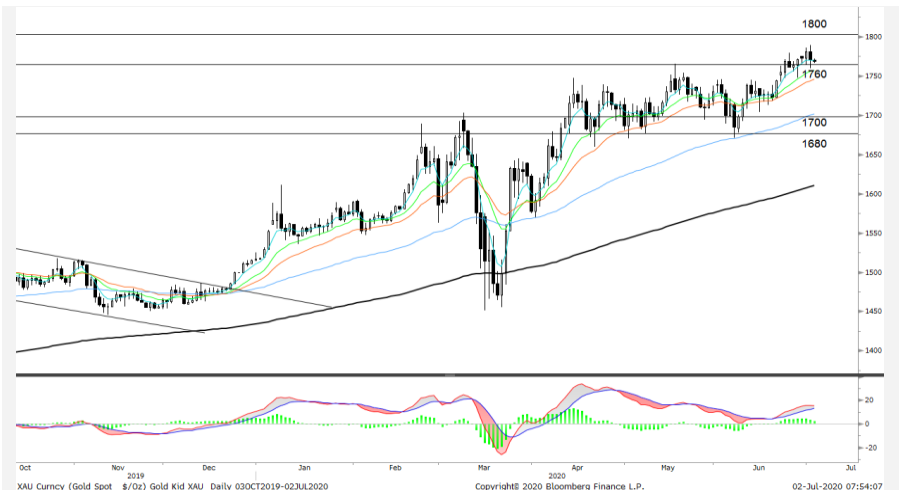
Gold Futures

ราคาทองคำตลาดสหรัฐเมื่อคืน ปรับลดลง 10.48 เหรียญฯ ปิดที่ 1,770.82 เหรียญฯ โดยข้อมูลเศรษฐกิจที่แข็งแกร่งของสหรัฐทั้งตัวเลขการจ้างงานภาคเอกชนและดัชนีภาคการผลิตเดือน มิ.ย. ที่ออกมาดีกว่าคาด รวมไปถึงความหวังที่เพิ่มขึ้นสำหรับวัคซีนโควิด-19 ที่พัฒนาโดยบริษัท BioNTech และ Pfizer ซึ่งแสดงผลเชิงบวกในการทดลองกับมนุษย์ในขั้นต้น เป็นปัจจัยที่ทำให้นักลงทุนเทขายทองคำในฐานะสินทรัพย์ที่ปลอดภัยออกมา หลังราคาทองคำปรับตัวขึ้นต่อเนื่องกว่า 100 เหรียญฯ ในช่วง 1 เดือนที่ผ่านมา อย่างไรก็ตาม จำนวนตัวเลขผู้ติดเชื้อโควิด-19 รายวันในสหรัฐที่เพิ่มขึ้นต่อเนื่อง ช่วยจำกัดการปรับตัวลงของราคาทองคำ สำหรับกองทุน SPDR เมื่อคืนซื้อทองคำเพิ่มขึ้น 3.21 ตัน ล่าสุดมีระดับการถือครองทองคำ 1,182.11 ตัน สูงสุดนับตั้งแต่ เม.ย. 2556

กลยุทธ์การลงทุน

ราคาทองคำ GFQ20 เมื่อคืนปรับลดลง 90 บาท ปิดที่ 26,120 บาท เทียบเท่า 1,768.6 เหรียญฯ ใกล้เคียงราคาทองคำตลาด Spot ล่าสุดที่เคลื่อนไหวบริเวณ 1,767 เหรียญฯ คาด GFQ20 วันนี้น่าจะเคลื่อนไหวในกรอบ 26,000-26,250 บาท แนะนำให้ Trading GFQ20 บริเวณ 26,000-26,500 บาท (1,760-1,800 \$/ออนซ์) และเปิด Short บริเวณกรอบบนที่ 26,500 บาท (1,800 \$) พร้อมกำหนดจุด Cut loss 100 บาทจากทุน เพื่อป้องกันความเสี่ยงหากราคาทองคำเคลื่อนไหวผิดจากคาด

เทคนิควิเคราะห์ Gold Spot



ที่มา : สายงานวิจัย บล. เอเชีย พลัส

GOLD Technical: ราคาทองคำ รีบาวนิ่งกลับ หลังจากลงมาทดสอบ High เดิม ที่ \$1760 และเกิดเป็นแท่งเทียนเงาล่างยาว ปัจจุบันอยู่ในลักษณะแกว่งขึ้นต่อ ขณะที่ MACD เคลื่อนที่เหนือแกนศูนย์ สะท้อนโมเมนตัมเชิงบวก สนับสนุนการฟื้นตัว

Gold Futures

FUTURES	Last	Chg	%Chg	Vol.	OI	OI Chg
GFQ20	26,120	-190	-0.72	161	406	45
GFV20	26,210	-160	-0.61	73	337	28
GFZ20	26,280	-160	-0.61	18	8	2

Mini Gold Futures

FUTURES	Last	Chg	%Chg	Vol.	OI	OI Chg
GF10Q20	26,180	-120	-0.46	5,461	13,548	-29
GF10V20	26,230	-130	-0.53	1,392	4,199	-73
GF10Z20	26,300	-130	-0.49	437	1,303	187

หมายเหตุ : ราคาปิดของ Gold Futures (Night Session) Settle ณ เวลา 22.00 u. และปริมาณการซื้อขายเกิดขึ้นในช่วงเวลา 19.30-22.30 u.
ที่มา : สายงานวิจัย บล.เอเชีย พลัส

ASPS Gold Valuation Matrix (เหรียญฯ/ทรอยออนซ์)

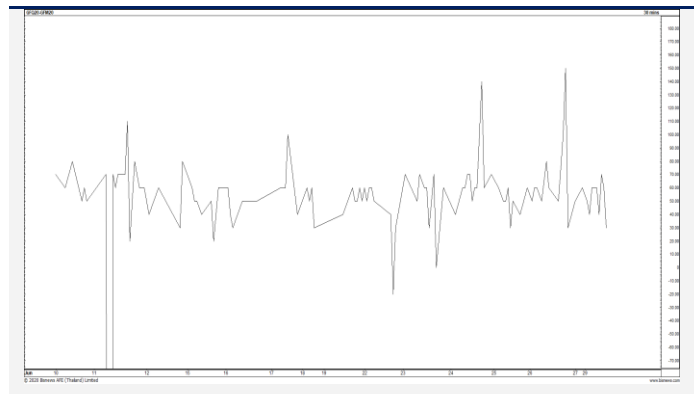
	←			Dollar Index				→			
	93	94	95	96	97	98	99	100	101	102	103
40	1,617.66	1,589.21	1,560.76	1,532.31	1,503.86	1,475.41	1,446.96	1,418.52	1,390.07	1,361.62	1,333.17
43	1,616.71	1,588.26	1,559.81	1,531.36	1,502.91	1,474.47	1,446.02	1,417.57	1,389.12	1,360.67	1,332.22
46	1,615.76	1,587.31	1,558.86	1,530.42	1,501.97	1,473.52	1,445.07	1,416.62	1,388.17	1,359.72	1,331.28
49	1,614.82	1,586.37	1,557.92	1,529.47	1,501.02	1,472.57	1,444.12	1,415.67	1,387.23	1,358.78	1,330.33
52	1,613.87	1,585.42	1,556.97	1,528.52	1,500.07	1,471.62	1,443.18	1,414.73	1,386.28	1,357.83	1,329.38
55	1,612.92	1,584.47	1,556.02	1,527.57	1,499.13	1,470.68	1,442.23	1,413.78	1,385.33	1,356.88	1,328.43
58	1,611.97	1,583.53	1,555.08	1,526.63	1,498.18	1,469.73	1,441.28	1,412.83	1,384.38	1,355.94	1,327.49
61	1,611.03	1,582.58	1,554.13	1,525.68	1,497.23	1,468.78	1,440.33	1,411.89	1,383.44	1,354.99	1,326.54
64	1,610.08	1,581.63	1,553.18	1,524.73	1,496.28	1,467.84	1,439.39	1,410.94	1,382.49	1,354.04	1,325.59
67	1,609.13	1,580.68	1,552.24	1,523.79	1,495.34	1,466.89	1,438.44	1,409.99	1,381.54	1,353.09	1,324.65
70	1,608.19	1,579.74	1,551.29	1,522.84	1,494.39	1,465.94	1,437.49	1,409.04	1,380.60	1,352.15	1,323.70
73	1,607.24	1,578.79	1,550.34	1,521.89	1,493.44	1,464.99	1,436.55	1,408.10	1,379.65	1,351.20	1,322.75

การแปลงราคาทองคำให้เป็นบาท

GOLD Londin AM (USD/Ounce)	FX (บาท/ USD)					
	31.00	31.25	31.50	31.75	32.00	
1,600	23,576	23,766	23,957	24,147	24,337	
1,630	24,018	24,212	24,406	24,599	24,793	
1,660	24,460	24,658	24,855	25,052	25,249	
1,690	24,902	25,103	25,304	25,505	25,706	
1,720	25,345	25,549	25,753	25,958	26,162	
1,750	25,787	25,995	26,202	26,410	26,618	
1,780	26,229	26,440	26,652	26,863	27,075	
1,810	26,671	26,886	27,101	27,316	27,531	
1,840	27,113	27,331	27,550	27,769	27,987	

ที่มา: สายงานวิจัย บล. เอเซีย พลัส

Spread ระหว่าง GFM20 – GFJ20



ที่มา: สายงานวิจัย บล. เอเซีย พลัส

คำนวณกำไรขาดทุนของ Gold Futures

นักลงทุนรายย่อย (ค่าธรรมเนียม 490.10 บาท/สัญญา/ข้าง)					
ราคาปิด future	เปลี่ยนแปลง	กำไร (ขาดทุน)	ค่าธรรมเนียม+ VAT (บาท)	กำไร (ขาดทุน)สุทธิ	
26,370.00	250.0	12,500	(1,049)	11,451	
26,320.00	200.0	10,000	(1,049)	8,951	
26,270.00	150.0	7,500	(1,049)	6,451	
26,220.00	100.0	5,000	(1,049)	3,951	
26,170.00	50.0	2,500	(1,049)	1,451	
26,120.00	0.0	-	(1,049)	(1,049)	
26,070.00	-50.0	(2,500)	(1,049)	(3,549)	
26,020.00	-100.0	(5,000)	(1,049)	(6,049)	
25,970.00	-150.0	(7,500)	(1,049)	(8,549)	
25,920.00	-200.0	(10,000)	(1,049)	(11,049)	
25,870.00	-250.0	(12,500)	(1,049)	(13,549)	

ที่มา: สายงานวิจัย บล. เอเซีย พลัส

คำนวณกำไรขาดทุนของ Mini Gold Futures

นักลงทุนรายย่อย (ค่าธรรมเนียม 98.10 บาท/สัญญา/ข้าง)					
ราคาปิด future	เปลี่ยนแปลง	กำไร (ขาดทุน)	ค่าธรรมเนียม+ VAT (บาท)	กำไร (ขาดทุน)สุทธิ	
26,430.00	250.0	2,500	(210)	2,290	
26,380.00	200.0	2,000	(210)	1,790	
26,330.00	150.0	1,500	(210)	1,290	
26,280.00	100.0	1,000	(210)	790	
26,230.00	50.0	500	(210)	290	
26,180.00	0.0	-	(210)	(210)	
26,130.00	-50.0	(500)	(210)	(710)	
26,080.00	-100.0	(1,000)	(210)	(1,210)	
26,030.00	-150.0	(1,500)	(210)	(1,710)	
25,980.00	-200.0	(2,000)	(210)	(2,210)	
25,930.00	-250.0	(2,500)	(210)	(2,710)	

ที่มา: สายงานวิจัย บล. เอเซีย พลัส