

DERIVATIVES TALK

กลยุทธ์การลงทุนอนุพันธ์

3 กรกฎาคม 2563



SET50 Futures:

การเปิด Short S50U20 วานนี้ถูกปิดขาดทุน 4 จุด คาด SET50 มีแรงเหวี่ยงขึ้นได้ต่อ แต่ Upside จำกัดและต้องระวังแรงขายทำกำไร Trading S50U20 รอบ 900 – 920 จุด

SET50 Option:

การ Long S50U20P900 ถูก Cut Loss ขาดทุน 3 จุด แนะนำให้รอ Long S50U20P925 ที่ 40 จุด (SET50=925) เป้าทำกำไร 60 จุด (SET50=905) Cut Loss 3 จุด

Single Stock Futures:

สถานะ Long BGRIMU20 ทุน 53 บาท มีกำไร 13.8% แนะนำถือ เป้าทำกำไร 56.50 บาท Stop Profit ที่ 53.50 บาท Lock ผลตอบแทนขึ้นต่ำ 5%

สถานะ Short BANPUU20 ทุน 5.95 บาท ถูกปิดเท่าทุน แนะนำสลับมาเปิด Long ADVANCU20 ที่ 188 บาท เป้าทำกำไรที่ 194 บาท และ Cut Loss 3 บาทจากทุน

Gold Futures:

ตัวเลขเศรษฐกิจเชิงบวกอาจทำให้มีแรงขายทำกำไรเล็กน้อย แนะนำ Trading GFQ20 รอบ 26000 – 26600 บาท (1760-1800\$) และให้เปิด Short ที่กรอบบน

SET50 Index Futures / Option **P. 2**

Single Stock Futures **P. 4**

Gold Futures **P. 7**

*ภายใต้สภาวะที่ตลาดเผชิญกับความผันผวนสูง ทำให้การปรับกลยุทธ์ใน Derivative Talk ต้องสามารถดำเนินการได้อย่างรวดเร็วขึ้น ฝ่ายวิจัยฯจึงได้มีการเพิ่มช่องทางติดตามคำแนะนำกลยุทธ์การซื้อขายระหว่างวันทำการผ่าน 2 ช่องทาง เพื่อให้นักลงทุนสามารถปรับเปลี่ยนกลยุทธ์ได้มีประสิทธิภาพมากยิ่งขึ้น คือ

- แอปพลิเคชัน: **ASP Smart**
- Telegram: **ASIA PLUS GROUP**
(<http://bit.ly/TeleAsiaplusgroup>)

สถานะของนักลงทุน

All Futures Long(Short) Position : Contract				Accumulated Long(Short)		
	Long	Short	Net	2 Days	1 Weeks	1 Months
Institution	107,105	134,685	-27,580	-68,641	-55,652	-149,148
Foreign	78,010	132,030	-54,020	-54,797	-33,874	-41,146
Retail	256,779	175,179	81,600	123,438	89,526	190,294

SET50 Futures Long(Short) Position : Contract				Accumulated Long(Short)		
	Long	Short	Net	2 Days	1 Weeks	1 Months
Institution	28,251	37,636	-9,385	-8,947	2,274	-1,879
Foreign	67,480	61,868	5,612	3,654	14,310	-898
Retail	87,311	83,538	3,773	5,293	-16,584	2,777

Single Stock Futures Long(Short) Position : Contract				Accumulated Long(Short)		
	Long	Short	Net	2 Days	1 Weeks	1 Months
Institution	62,481	80,103	-17,622	-54,813	-51,397	-135,940
Foreign	3,800	57,097	-53,297	-56,605	-46,477	-47,538
Retail	137,613	66,694	70,919	111,418	97,874	183,478

Metal Futures Long(Short) Position : Contract				Accumulated Long(Short)		
	Long	Short	Net	2 Days	1 Weeks	1 Months
Institution	11,241	10,996	245	-346	20	-1,158
Foreign	6,730	13,065	-6,335	-1,846	-1,707	4,759
Retail	23,693	17,603	6,090	2,192	1,687	-3,601

Call Option Long(Short) Position : Contract				Accumulated Long(Short)		
	Long	Short	Net	2 Days	1 Weeks	1 Months
Institution	537	169	368	595	318	-3,160
Foreign	2	48	-46	-46	-101	-1,189
Retail	1,447	1,767	-320	-549	-274	3,255

Put Option Long(Short) Position : Contract				Accumulated Long(Short)		
	Long	Short	Net	2 Days	1 Weeks	1 Months
Institution	875	525	350	499	1,285	-1,176
Foreign	4	170	-166	170	588	870
Retail	2,574	2,928	-354	-835	-1,874	244

ที่มา: ฝ่ายงานวิจัย บล. เอเชีย พลัส

RESEARCH DIVISION

บริษัทหลักทรัพย์ เอเชีย พลัส

เกิดศักดิ์ ทวีระธรรม

นักวิเคราะห์ปัจจัยพื้นฐานด้านตลาดทุน และทางเทคนิค
เลขทะเบียนนักวิเคราะห์: 004132

ประสิทธิ์ รัตนกิจมณ, CISA, CFA

นักวิเคราะห์ปัจจัยพื้นฐานด้านตลาดทุน และด้านเทคนิค
เลขทะเบียนนักวิเคราะห์: 025917

นวลพรรณ น้อยรัชชกุล

นักวิเคราะห์ปัจจัยพื้นฐานด้านตลาดทุน และด้านเทคนิค
เลขทะเบียนนักวิเคราะห์: 019994

ชาญชัย พันพานกิจ

นักวิเคราะห์ปัจจัยพื้นฐานด้านตลาดทุน และทางเทคนิค
เลขทะเบียนนักวิเคราะห์: 064045

ธนัฐธรรม เกิดมณฑล

ผู้ช่วยนักวิเคราะห์

SET50 Overview

ดัชนี Dow Jones วานนี้ปรับขึ้น 92 จุด หนุนจากการรายงานตัวเลขภาคแรงงานเดือน มิ.ย. ออกมาดีกว่าคาด ทั้งในส่วนตัวเลขจ้างงานนอกภาคเกษตรเพิ่มขึ้น 4.8 ล้าน ตำแหน่ง และอัตราการว่างงานที่เพิ่มขึ้นชะลอลงที่ 11.1% ส่วนบ้านเราการรายงานดัชนี ความเชื่อมั่นผู้บริโภคเดือน มิ.ย. 63 พื้นตัวต่อเนื่องเป็นเดือนที่ 2 เช่นกัน ทั้งนี้ฝ่ายวิจัยฯ มองว่าการทยอยฟื้นตัวของดัชนีชี้วัดทางเศรษฐกิจทั้งในและต่างประเทศข้างต้น เป็นเรื่องปกติที่ต้องเกิดขึ้นหลังจากการดำเนินกิจกรรมเศรษฐกิจทั่วโลกอยู่ในภาวะชะงักงัน จากการ Lockdown ประเทศตั้งแต่ช่วง มี.ค. ที่ผ่านมา โดยประเด็นที่ควรให้น้ำหนักใน ระยะถัดไปจะอยู่ที่การฟื้นตัวของภาคเศรษฐกิจจะทำได้ต่อเนื่องและกลับมาใกล้เคียง ภาวะปกติได้เร็วมากน้อยเพียงใด ขณะที่อีกประเด็นที่ให้ความสนใจในวันนี้คือ มาตรการกระตุ้นและช่วยเหลือจากภาครัฐฯ ล่าสุดเตรียมหาแนวทางคลายเกณฑ์ปล่อย Softloan ให้ผู้ประกอบการเข้าถึงได้มากขึ้นรวมถึงการขยายระยะเวลาพักชำระหนี้ของ สถาบันการเงินที่เดิมจะสิ้นสุดในช่วง ก.ย.63 อีกทั้งเตรียมออกมาตรการกระตุ้นภาค บริโภคเพิ่มเติมเพื่อมาเสริมมาตรการท่องเที่ยวที่ออกมาแล้วก่อนหน้านี้ สภาพแวดล้อมที่ เป็นบวกข้างต้นทำให้ SET50 Index ปรับขึ้นต่อ แต่อย่างไรก็ตามยังต้องระวังแรงขายทำ กำไรลดความเสี่ยงก่อนหยุดยาวซึ่งอาจทำให้พื้นที่การขึ้นจำกัดในรอบ 905-925 จุด

SET50 Index Futures

Direction Trading: การเปิด Short S50U20 วานนี้ถูกปิดขาดทุน 4 จุด ค่าด SET50 มีแรง เหวี่ยงขึ้นได้ต่อ แต่ Upside จำกัดและต้องระวังแรงขายทำกำไร Trading S50U20 กรอบ 900 – 920 จุด

Spread Trading: Spread ระหว่าง S50Z20-S50U20 ปัจจุบันอยู่ที่ -2.10 จุด ซึ่ง ใกล้เคียงกับค่าทางทฤษฎีที่ -2.43 จุด ซึ่งไม่กว้างมากพอที่จะเปิดสถานะทำกำไร

SET50 Option: การ Long S50U20P900 ถูก Cut Loss ขาดทุน 3 จุด แนะนำให้รอ Long S50U20P925 ที่ 40 จุด (SET50=925) เป้าทำกำไร 60 จุด (SET50=905) Cut Loss 3 จุด

	Last	1Yr Hist. Volatility	2Week Hist. Volatility
SET50 Index	912.22	31.4902	20.3593

Call Option													
	Premium	Chg	Break Even	Intrinsic Value	Time Value	All-in-Premium	Theory Price	Volume	Open Interest	Implied Volatility	Delta	Effective Gearing	Time Decay
S50U20C975	18.90	6.00	> 993.9	0.00	18.90	0.09	63.55	316	576	23.98	0.29	13.98	0.09
S50U20C950	26.80	7.00	> 976.8	0.00	26.80	0.07	72.52	312	491	24.76	0.37	12.56	0.07
S50U20C925	38.50	10.20	> 963.5	0.00	38.50	0.06	82.49	173	435	26.00	0.46	10.96	0.06
S50U20C900	51.90	11.90	> 951.9	12.22	39.68	0.04	93.52	452	917	26.62	0.55	9.61	0.04
S50U20C875	67.20	13.20	> 942.2	37.22	29.98	0.03	105.64	106	1292	28.85	0.62	8.38	0.03

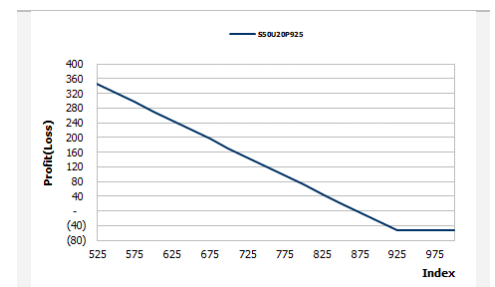
Put Option													
	Premium	Chg	Break Even	Intrinsic Value	Time Value	All-in-Premium	Theory Price	Volume	Open Interest	Implied Volatility	Delta	Effective Gearing	Time Decay
S50U20P975	87.20	-13.70	< 887.8	62.78	24.42	-0.03	131.19	0	4	23.43	-0.78	-8.77	-0.03
S50U20P950	69.40	-17.10	< 880.6	37.78	31.62	-0.03	115.18	5	38	24.33	-0.63	-8.67	-0.03
S50U20P925	54.20	-15.70	< 870.8	12.78	41.42	-0.05	100.17	15	26	25.65	-0.53	-9.12	-0.05
S50U20P900	41.30	-15.20	< 858.7	0.00	41.60	-0.06	86.21	224	458	26.74	-0.45	-9.74	-0.06
S50U20P875	33.50	-11.20	< 841.5	0.00	33.50	-0.08	73.36	336	707	27.72	-0.37	-9.60	-0.08

ที่มา: สายงานวิจัย บล. เอเชีย พลัส

	SET50	S50M20	S50U20
แนวรับ	905	900	898
แนวต้าน	925	920	918

*ภายใต้สภาวะที่ตลาดเผชิญกับความผันผวนสูง ฝ่ายวิจัยฯจึงได้มีการเพิ่มช่องทางติดตามคำแนะนำ กลยุทธ์การซื้อขายระหว่างวันผ่าน 2 ช่องทาง คือ

- แอปพลิเคชัน: **ASP Smart**
- Telegram: **ASIA PLUS GROUP**
(<http://bit.ly/TeleAsiaplusgroup>)



หมายเหตุ : ตัวคูณดัชนีเท่ากับ 200 บาท ต่อ 1 จุด ของดัชนี

ภาพรวมการซื้อขาย SET50 Index

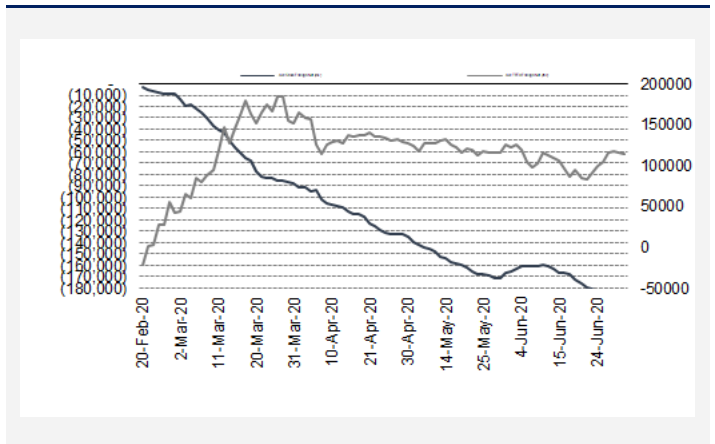
UNDERLYING	Close	Chg	%Chg	สรุปการซื้อขาย
SET50	912.22	19.92	2.18%	02/07/2020

Symbol	Settle	Chg	%Chg	Vol.	OI	OI Chg
S50N20	912.80	22.5	2.5%	56	391	12
S50Q20	910.00	20.5	2.3%	16	73	3
S50U20	909.20	24.7	2.7%	163,134	224,005	-20,429
S50Z20	907.00	24.7	2.7%	16,476	15,028	935
S50H20	739.40	8.0	1.1%	67,923	57,820	0
S50M21	897.90	25.2	2.8%	1,175	348	71

SET50 Futures Long(Short) : สัญญา	สถานะ Long(Short)			2 วัน	2 สัปดาห์	QTD
	Long	Short	Net			
สถาบัน	28,251	37,636	-9,385	-8,947	730	-78,053
ต่างชาติ	67,480	61,868	5,612	3,654	24,524	173,074
รายย่อย	87,311	83,538	3,773	5,293	-25,254	-95,021

ที่มา: สายงานวิจัย บล. เอเชีย พลัส

ความสัมพันธ์สถานะของนักลงทุนต่างประเทศในตราสารทุน
และ: SET50 Futures



ที่มา: สายงานวิจัย บล. เอเชีย พลัส

คาดการณ์ Spread ณ สิ้นเดือนจาก ASPS Model

เป้าหมาย Spread ซีรียโทล - ซีรียโทล						
	S50J20	S50K20	S50M20	S50N20	S50Q20	S50U20
	ณ 29 เม.ย.63	ณ 28 พ.ค.63	ณ 29 มิ.ย.63	ณ 30 ก.ค.63	ณ 28 ส.ค.63	ณ 29 ก.ย.63
S50J20						
S50K20	-1.60					
S50M20	-1.32	0.28				
S50N20	-1.47	0.13	-0.15			
S50Q20	-5.84	-4.23	-4.52	-4.37		
S50U20	-6.88	-5.28	-5.56	-5.41	-1.04	

*สมมติฐานอัตราดอกเบี้ยนโยบายระหว่าง มี.ย. - ก.ย. 63 เท่ากับ 0.5%

ที่มา: สายงานวิจัย บล. เอเชีย พลัส

SET50 ที่ระดับค่า PER ต่างๆ

SET 50 Sensitivity	ม.ค. 62E	มี.ค. 62E	เม.ย. 62E	พ.ค. 62E	มิ.ย. 62E	ก.ย. 62E	ธ.ค. 62E
PER 15.5	898	870	857	843	830	789	748
PER 16	926	899	885	871	857	815	773
PER 16.5	955	927	912	898	883	840	797
PER 17	984	955	940	925	910	866	821
PER 17.5	1,013	983	967	952	937	891	845
PER 18	1,042	1,011	995	979	964	916	869
PER 18.5	1,071	1,039	1,023	1,007	990	942	893
PER 19	1,100	1,067	1,050	1,034	1,017	967	918

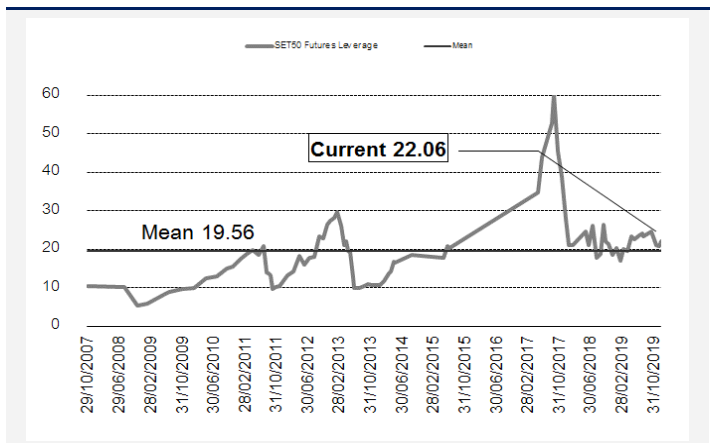
ที่มา: สายงานวิจัย บล. เอเชีย พลัส

คำนวณกำไรขาดทุนของ SET50 Futures

นักลงทุนรายย่อย				
(ค่าธรรมเนียม 87.10 บาท/สัญญา/ข้าง)				
ราคาปิด	chg (จุด)	กำไร	ค่าธรรมเนียม+ VAT (บาท)	กำไรสุทธิ
Futures	เทียบกับ	(ขาดทุน)		(ขาดทุน)สุทธิ
914.20	5.0	1,000	(186)	814
913.20	4.0	800	(186)	614
912.20	3.0	600	(186)	414
911.20	2.0	400	(186)	214
910.20	1.0	200	(186)	14
909.20	0.0	0.0	(186)	(186)
908.20	-1.0	(200)	(186)	(386)
907.20	-2.0	(400)	(186)	(586)
906.20	-3.0	(600)	(186)	(786)
905.20	-4.0	(800)	(186)	(986)
904.20	-5.0	(1,000)	(186)	(1,186)

ที่มา: สายงานวิจัย บล. เอเชีย พลัส

ระดับ Leverage ของ SET50 Futures



ที่มา: Thailand Clearing House, ฝ่ายวิจัย ASPS

Single Stock Futures

Long BGRIMU20

BGRIM ได้ประโยชน์จากการนำเข้า LNG เองเพื่อใช้กับ SPP Replacement ใหม่ 5 โรง รวม 700 MW (ลูกค้าอุตสาหกรรม 550 MW EGAT 15 MW) ส่งผลทำให้ต้นทุนก๊าซถูกกว่าที่ซื้อจาก PTT ราว 20-25% นอกจากนี้ SPP อื่นๆ อีก 20 โรง ยังได้ผลบวกจากแนวโน้มราคา ก๊าซ PTT ที่ต่ำกว่าในอดีต นอกจากนี้ BGRIM ยังมีโอกาสเติบโตได้ในระยะยาว การโครงการใหม่ที่กำลังศึกษาในอนาคต FV63@62 บาท Upside 15%

ส่วนภาพทางเทคนิค ราคาลงมาทดสอบแนวรับสำคัญที่ 51 บาท (EMA 30 วัน) และมีแรงซื้อกลับหนาแน่น โดยปิดเป็นแท่งเทียนเขียวเต็มแท่ง บ่งชี้ว่ามีโอกาสเกิด Technical Rebound ขึ้นไปกรอบบนของกรอบ Sideway บริเวณ 55.25 บาทได้ในระยะถัดไป

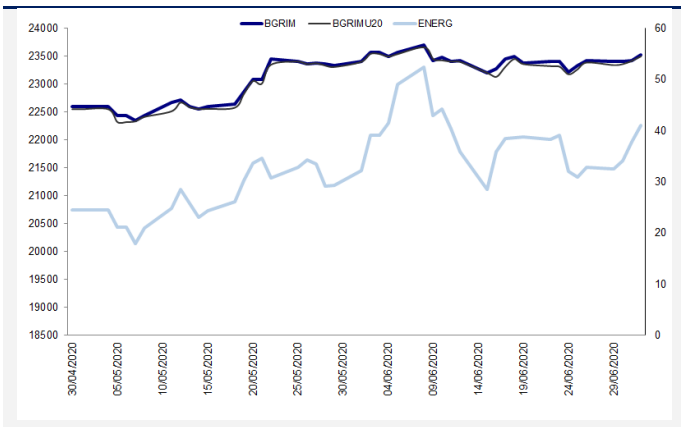
กลยุทธ์การลงทุน

สถานะ Long BGRIMU20 ทุน 53 บาท มีกำไร 13.8% แนะนำถือ เป้าทำกำไร 56.50 บาท Stop Profit ที่ 53.50 บาท Lock ผลตอบแทนขั้นต่ำ 5%

Future								Underlying			
Future	Settle Price	Basis	ASP Theory Price	Vol	OI	OI Change	Leverage	Upside	PER 63F	PBV 63F	EPS GROWTH 63F
BGRIMU20	54.50	-0.25	54.82	410	2003	6	4.99	13.24%	54.71	3.36	11.90%

ที่มา: สายงานวิจัย บล. เอเซีย พลัส

Historical Price



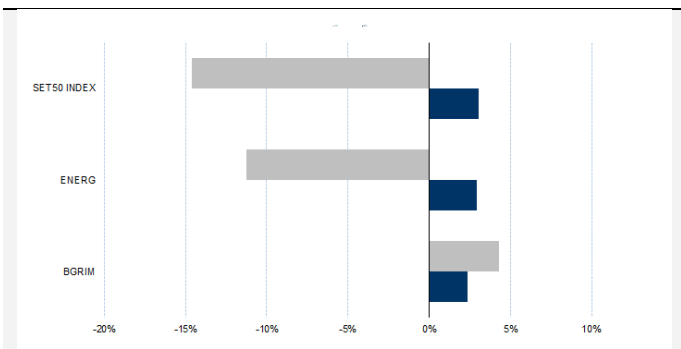
ที่มา: สายงานวิจัย บล. เอเซีย พลัส

คำนวณกำไรขาดทุนของ Stock Futures

นักลงทุนรายย่อย					
ราคาปิด future	chg (จุด) เกี่ยวกับราคา	กำไร (บาท)	ค่าธรรมเนียม +VAT (บาท)	กำไรสุทธิ (บาท)	กำไรสุทธิ (บาท)
55.00	0.5	500	12.12	488	488
54.90	0.4	400	12.12	388	388
54.80	0.3	300	12.12	288	288
54.70	0.2	200	12.12	188	188
54.60	0.1	100	12.12	88	88
54.50	0.0	-	12.12	(12)	(12)
54.40	-0.1	(100)	12.12	(112)	(112)
54.30	-0.2	(200)	12.12	(212)	(212)
54.20	-0.3	(300)	12.12	(312)	(312)
54.10	-0.4	(400)	12.12	(412)	(412)
54.00	-0.5	(500)	12.12	(512)	(512)

ที่มา: สายงานวิจัย บล. เอเซีย พลัส

Historical Return



ที่มา: สายงานวิจัย บล. เอเซีย พลัส

Technical Chart



ที่มา: สายงานวิจัย บล. เอเซีย พลัส

Single Stock Futures

Long ADVANCU20

แม้คาดการณ์ว่า 2Q63 จะลดลงจากผลกระทบ Covid-19 แต่ไม่มาก จุดที่น่าสนใจคือ แม้ว่า จะเป็น ช่วงของการลงทุนปีนี้สูงถึง 3.5-4.0 หมื่นล้าน ในอุปกรณ์ 4G และ 5G แต่ เชื่อว่า ในระยะถัดไป จะพร้อมเก็บเกี่ยวประโยชน์ลงทุนได้ นอกจากนี้ ในระยะสั้น อาจจะสามารถสร้างมูลค่าเพิ่ม 5 G เร็วขึ้น หาก iphone 5G เปิดตัวและมีผลตอบรับดี เป็นผู้นำ กลุ่มที่มั่นคงสูง มี Yield เด่นเกิน 3.5% FV@63 ที่ 210 บาท Upside รวบรวม 11%

ส่วนภาพทางเทคนิค ราคาแกว่งลงมาบริเวณกรอบล่างของ Uptrend Channel และเริ่ม เห็นแรงซื้อกลับเข้ามาหนาแน่น ทำให้แท่งเทียนล่าสุด เป็นแท่งเทียนเขียวเต็มแท่ง บ่งชี้ว่ามีโอกาสเกิด Technical Rebound โดยมีด่านแนวต้านระยะสั้นที่ 194 บาท

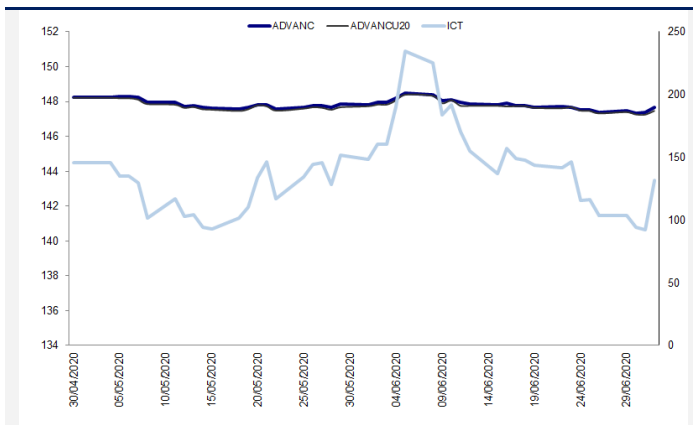
กลยุทธ์การลงทุน

แนะนำ เปิด Long ADVANCU20 ที่ 188 บาท เข้าทำกำไรที่ 194 บาท และ Cut Loss 3 บาทจากทุน

Future								Underlying			
Future	Settle Price	Basis	ASP Theory Price	Vol	OI	OI Change	Leverage	Upside	PER 63F	PBV 63F	EPS GROWTH 63F
ADVANCU20	187.00	-2.50	189.73	364	1937	19	7.50	10.82%	20.48	7.10	-11.79%

ที่มา: สายงานวิจัย บล. เอเชีย พลัส

Historical Price



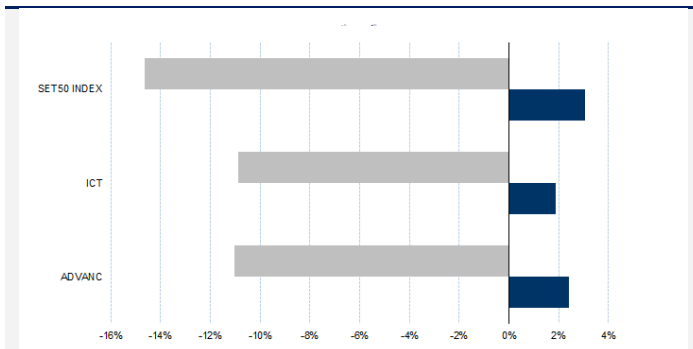
ที่มา: สายงานวิจัย บล. เอเชีย พลัส

คำนวณกำไรขาดทุนของ Stock Futures

นักลงทุนรายย่อย					
ราคาปิด future	chg (จุด) เทียบกับราคา	กำไร (บาท)	ค่าธรรมเนียม +VAT (บาท)	กำไรสุทธิ (บาท)	กำไรสุทธิ (บาท)
187.50	0.5	500	27.92	472	
187.40	0.4	400	27.92	372	
187.30	0.3	300	27.92	272	
187.20	0.2	200	27.92	172	
187.10	0.1	100	27.92	72	
187.00	0.0	-	27.92	(28)	
186.90	-0.1	(100)	27.92	(128)	
186.80	-0.2	(200)	27.92	(228)	
186.70	-0.3	(300)	27.92	(328)	
186.60	-0.4	(400)	27.92	(428)	
186.50	-0.5	(500)	27.92	(528)	

ที่มา: สายงานวิจัย บล. เอเชีย พลัส

Historical Return



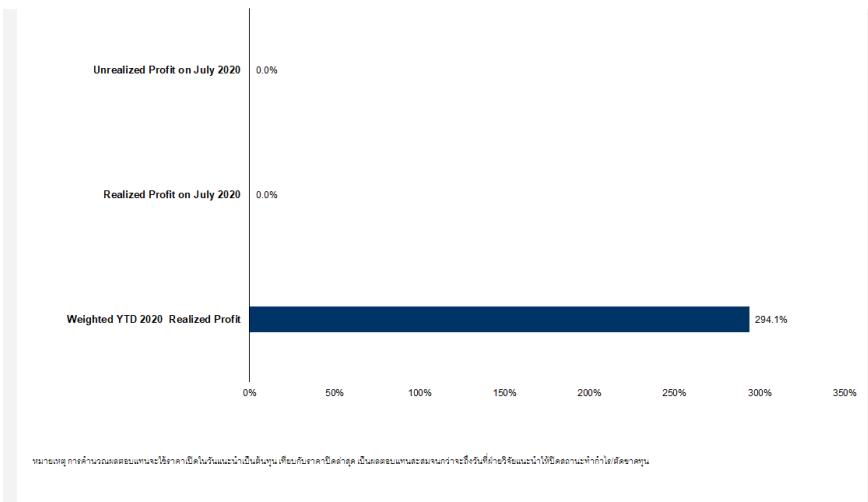
ที่มา: สายงานวิจัย บล. เอเชีย พลัส

Technical Chart



ที่มา: สายงานวิจัย บล. เอเชีย พลัส

Tracking Performance



ที่มา: สายงานวิจัย บล. เอเชีย พลัส

Top 20 Most Active Volume

No.	Future	Settle Price	Basis	ASP Theory Price	Vol	OI	OI Change	Leverage	Resistance	Support
1	SUPERU20	0.97	0.01	0.96	21630	314182	-3447	8.42	1.04	0.95
2	AAVU20	2.05	0.01	2.04	10457	7380	1562	5.37	2.10	1.85
3	BEAUTYU20	1.63	0.00	1.63	5651	8030	5629	2.04	1.78	1.58
4	SIRIU20	0.77	0.00	0.77	5615	34878	-4437	5.07	0.83	0.72
5	SPRCU20	7.12	0.07	7.06	5563	2702	-547	3.37	7.44	6.83
6	IRPCU20	2.74	0.00	2.74	5508	19385	-3757	4.81	2.99	2.74
7	WHAU20	3.36	0.00	3.36	3688	38815	3618	5.20	3.37	3.13
8	STAU20	28.00	0.00	28.03	3446	6416	1081	9.70	29.22	26.91
9	TRUEU20	3.57	-0.01	3.58	2353	15979	2129	5.23	3.65	3.30
10	JASU20	3.60	0.00	3.60	2290	65052	2083	4.31	3.72	3.48
11	PLANBU20	6.28	-0.07	6.36	2202	3195	702	4.91	6.40	5.99
12	VGIU20	7.81	0.06	7.76	2000	5004	2000	4.86	8.13	7.59
13	ESSOU20	7.58	0.08	7.51	1861	7774	1654	4.93	7.75	7.22
14	PSLU20	5.70	0.00	5.71	1346	3372	-1274	4.84	6.37	5.66
15	PTTU20	39.14	0.14	39.05	1341	5207	-29	5.01	39.84	37.93
16	MTCU20	52.99	-2.01	55.07	1243	1169	30	4.20	53.65	49.14
17	KCEU20	23.29	-0.41	23.73	1208	3157	115	4.10	23.07	19.92
18	AOTU20	61.00	-0.75	61.82	1162	3914	-885	4.34	62.02	56.69
19	KTCU20	30.90	-0.35	31.29	1154	3400	76	3.81	32.67	25.64
20	BEMU20	9.61	0.06	9.56	1019	11154	1006	4.74	9.74	9.30

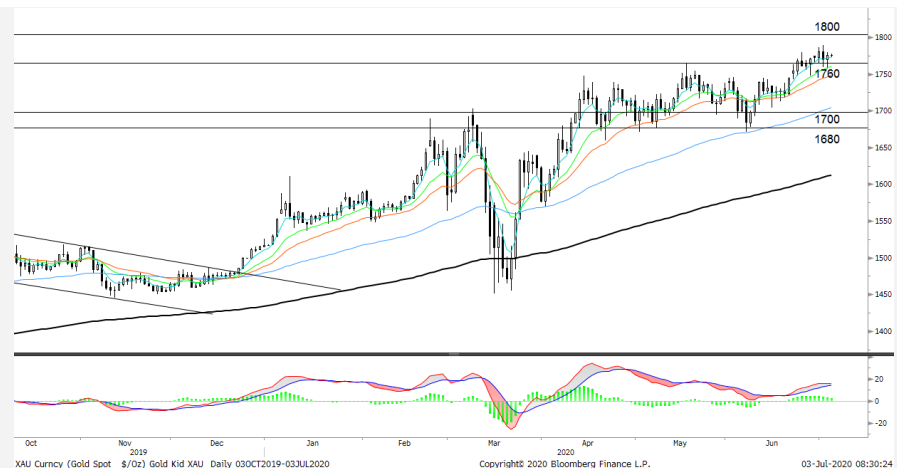
Gold Futures

ราคาทองคำตลาดสหรัฐเมื่อคืน ปรับเพิ่มขึ้น 4.33 เหรียญฯ ปิดที่ 1,775.15 เหรียญฯ แม้รายงานตัวเลขการจ้างงานในสหรัฐจะออกมาดีกว่าที่ตลาดคาดไว้ ทั้งอัตราการว่างงานและการจ้างงานนอกภาคเกษตร แต่จำนวนตัวเลขผู้ติดเชื้อโควิด-19 รายวันในสหรัฐที่เพิ่มขึ้นทะลุ 5 หมื่นคนต่อวัน ติดต่อกันเป็นวันที่ 2 ทำให้นักลงทุนยังคงกังวลต่อภาพการฟื้นตัวของเศรษฐกิจและเข้าซื้อทองคำในฐานะสินทรัพย์ปลอดภัย ฝ่ายวิจัยเชื่อว่าราคาทองคำในระยะสั้นยังคงผันผวนไปตามพัฒนาการเชิงบวกและลบเกี่ยวกับสถานการณ์การแพร่ระบาดของไวรัสโควิด-19 ทั้งเรื่องจำนวนผู้ติดเชื้อที่เพิ่มขึ้น ซึ่งจะส่งผลต่อตัวเลขเศรษฐกิจต่างๆที่ประกาศออกมาทุกสัปดาห์ และความคืบหน้าในการพัฒนาวัคซีนต้านไวรัส ด้านกองทุน SPDR เมื่อคืน เข้าซื้อทองคำเพิ่มเติมอีก 9.36 ตัน ล่าสุดมีระดับการถือครองทองคำ 1,191.47 ตัน สูงสุดนับตั้งแต่ เม.ย. 2556

กลยุทธ์การลงทุน

ราคาทองคำ GFQ20 เมื่อคืนปรับเพิ่มขึ้น 140 บาท ปิดที่ 26,260 บาท เทียบเท่า 1,777 เหรียญฯ ใกล้เคียงราคาทองคำตลาด Spot ล่าสุดที่เคลื่อนไหวบริเวณ 1,775 เหรียญฯ คาด GFQ20 วันนี้น่าจะเคลื่อนไหวในกรอบ 26,100-26,350 บาท ในระยะสัปดาห์คงคำแนะนำให้ Trading GFQ20 บริเวณ 26,000-26,600 บาท (1,760-1,800 \$/ออนซ์) และเปิด Short บริเวณ กรอบบนที่ 26,600 บาท (1,800 \$) พร้อมกำหนดจุด Cut loss 100 บาทจากทุน เพื่อป้องกันความเสี่ยงหากราคาทองคำเคลื่อนไหวผิดจากคาด

เทคนิควิเคราะห์ Gold Spot



ที่มา : สายงานวิจัย บล. เอเชีย พลัส

GOLD Technical: ราคาทองคำ รีบาวนิ่งกลับ หลังจากลงมาทดสอบ High เดิมที่ \$1760 และเกิดเป็นแท่งเทียนเงาล่างยาว ปัจจุบันอยู่ในลักษณะแกว่งขึ้นต่อ ขณะที่ MACD เคลื่อนที่เหนือแกนศูนย์ สะท้อนโมเมนตัมเชิงบวก สนับสนุนการฟื้นตัว

Gold Futures

FUTURES	Last	Chg	%Chg	Vol.	OI	OI Chg
GFQ20	26,260	80	0.31	143	392	-14
GFV20	26,310	50	0.19	94	320	-17
GFZ20	26,400	90	0.34	17	16	8

Mini Gold Futures

FUTURES	Last	Chg	%Chg	Vol.	OI	OI Chg
GF10Q20	26,260	60	0.19	6,661	13,120	-428
GF10V20	26,330	70	0.23	2,409	3,901	-298
GF10Z20	26,370	20	0.08	742	1,286	-17

หมายเหตุ : ราคาปิดของ Gold Futures (Night Session) Settle ณ เวลา 22.00 u. และปริมาณการซื้อขายเกิดขึ้นในช่วงเวลา 19.30-22.30 u.
ที่มา : สายงานวิจัย บล.เอเชีย พลัส

ASPS Gold Valuation Matrix (เหรียญฯ/ทรอยออนซ์)

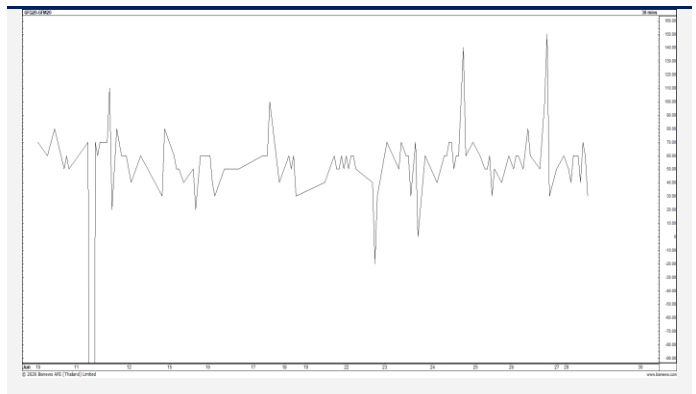
	←			Dollar Index			→				
	93	94	95	96	97	98	99	100	101	102	103
40	1,617.66	1,589.21	1,560.76	1,532.31	1,503.86	1,475.41	1,446.96	1,418.52	1,390.07	1,361.62	1,333.17
43	1,616.71	1,588.26	1,559.81	1,531.36	1,502.91	1,474.47	1,446.02	1,417.57	1,389.12	1,360.67	1,332.22
46	1,615.76	1,587.31	1,558.86	1,530.42	1,501.97	1,473.52	1,445.07	1,416.62	1,388.17	1,359.72	1,331.28
49	1,614.82	1,586.37	1,557.92	1,529.47	1,501.02	1,472.57	1,444.12	1,415.67	1,387.23	1,358.78	1,330.33
52	1,613.87	1,585.42	1,556.97	1,528.52	1,500.07	1,471.62	1,443.18	1,414.73	1,386.28	1,357.83	1,329.38
55	1,612.92	1,584.47	1,556.02	1,527.57	1,499.13	1,470.68	1,442.23	1,413.78	1,385.33	1,356.88	1,328.43
58	1,611.97	1,583.53	1,555.08	1,526.63	1,498.18	1,469.73	1,441.28	1,412.83	1,384.38	1,355.94	1,327.49
61	1,611.03	1,582.58	1,554.13	1,525.68	1,497.23	1,468.78	1,440.33	1,411.89	1,383.44	1,354.99	1,326.54
64	1,610.08	1,581.63	1,553.18	1,524.73	1,496.28	1,467.84	1,439.39	1,410.94	1,382.49	1,354.04	1,325.59
67	1,609.13	1,580.68	1,552.24	1,523.79	1,495.34	1,466.89	1,438.44	1,409.99	1,381.54	1,353.09	1,324.65
70	1,608.19	1,579.74	1,551.29	1,522.84	1,494.39	1,465.94	1,437.49	1,409.04	1,380.60	1,352.15	1,323.70
73	1,607.24	1,578.79	1,550.34	1,521.89	1,493.44	1,464.99	1,436.55	1,408.10	1,379.65	1,351.20	1,322.75

การแปลงราคาทองคำให้เป็นบาท

GOLD Londin AM (USD/Ounce)	FX (บาท/ USD)					
	31.00	31.25	31.50	31.75	32.00	
1,600	23,576	23,766	23,957	24,147	24,337	
1,630	24,018	24,212	24,406	24,599	24,793	
1,660	24,460	24,658	24,855	25,052	25,249	
1,690	24,902	25,103	25,304	25,505	25,706	
1,720	25,345	25,549	25,753	25,958	26,162	
1,750	25,787	25,995	26,202	26,410	26,618	
1,780	26,229	26,440	26,652	26,863	27,075	
1,810	26,671	26,886	27,101	27,316	27,531	
1,840	27,113	27,331	27,550	27,769	27,987	

ที่มา: สายงานวิจัย บล. เอเซีย พลัส

Spread ระหว่าง GFM20 – GFJ20



ที่มา: สายงานวิจัย บล. เอเซีย พลัส

คำนวณกำไรขาดทุนของ Gold Futures

นักลงทุนรายย่อย (ค่าธรรมเนียม 490.10 บาท/สัญญา/ข้าง)					
ราคาปิด future	เปลี่ยนแปลง	กำไร (ขาดทุน)	ค่าธรรมเนียม+ VAT (บาท)	กำไร (ขาดทุน)สุทธิ	
26,510.00	250.0	12,500	(1,049)	11,451	
26,460.00	200.0	10,000	(1,049)	8,951	
26,410.00	150.0	7,500	(1,049)	6,451	
26,360.00	100.0	5,000	(1,049)	3,951	
26,310.00	50.0	2,500	(1,049)	1,451	
26,260.00	0.0	-	(1,049)	(1,049)	
26,210.00	-50.0	(2,500)	(1,049)	(3,549)	
26,160.00	-100.0	(5,000)	(1,049)	(6,049)	
26,110.00	-150.0	(7,500)	(1,049)	(8,549)	
26,060.00	-200.0	(10,000)	(1,049)	(11,049)	
26,010.00	-250.0	(12,500)	(1,049)	(13,549)	

ที่มา: สายงานวิจัย บล. เอเซีย พลัส

คำนวณกำไรขาดทุนของ Mini Gold Futures

นักลงทุนรายย่อย (ค่าธรรมเนียม 98.10 บาท/สัญญา/ข้าง)					
ราคาปิด future	เปลี่ยนแปลง	กำไร (ขาดทุน)	ค่าธรรมเนียม+ VAT (บาท)	กำไร (ขาดทุน)สุทธิ	
26,510.00	250.0	2,500	(210)	2,290	
26,460.00	200.0	2,000	(210)	1,790	
26,410.00	150.0	1,500	(210)	1,290	
26,360.00	100.0	1,000	(210)	790	
26,310.00	50.0	500	(210)	290	
26,260.00	0.0	-	(210)	(210)	
26,210.00	-50.0	(500)	(210)	(710)	
26,160.00	-100.0	(1,000)	(210)	(1,210)	
26,110.00	-150.0	(1,500)	(210)	(1,710)	
26,060.00	-200.0	(2,000)	(210)	(2,210)	
26,010.00	-250.0	(2,500)	(210)	(2,710)	

ที่มา: สายงานวิจัย บล. เอเซีย พลัส