

# DERIVATIVES TALK

## กลยุทธ์การลงทุนอนุพันธ์

9 กรกฎาคม 2563



### SET50 Futures:

ความกังวลเรื่องการกลับมา lockdown ของหลายพื้นฐาน และกำไร 2Q63 สร้างแรงกดดัน แนะนำ Trading S50U20 รอบ 885-895 จุด และให้เปิด Short ที่กรอบบน

### SET50 Option:

สถานะ Long S50U20C900 ทุน 46 จุด ปิดขาดทุน 3 จุด แนะนำ Long S50U20P900 ที่ 45 จุด (SET50=900) เป้าทำกำไร 55 จุด (SET50=890) Cut Loss 3 จุด

### Single Stock Futures:

เปิด Long APU20 ได้ที่ทุน 5.70 บาท ปัจจุบันมีกำไร 31% แนะนำถือต่อ เป้าทำกำไรที่ 6.20 บาท แต่ให้ Stop Profit ที่ 6 บาท เพื่อ Lock ผลตอบแทนขึ้นต่ำ 20%

สถานะ Long ADVANCU20 ทุน 187 บาท พลิกกลับมาทำกำไร 3% แนะนำถือต่อ เป้าทำกำไรที่ 194 บาท และ Cut Loss 3 บาทจากทุน

### Gold Futures:

ราคาทองคำปรับขึ้นมาเหนือ 1800\$ ทำให้สถานะ Short GFQ20 ถูก Cut loss รับผลขาดทุน 100 บาท แนะนำ Trading GFQ20 รอบ 26650 - 26950 บาท (1800-1820\$)

SET50 Index Futures / Option **P. 2**

Single Stock Futures **P. 4**

Gold Futures **P. 7**

\*ภายใต้สภาวะที่ตลาดเผชิญกับความผันผวนสูง ทำให้การปรับกลยุทธ์ใน Derivative Talk ต้องสามารถดำเนินการได้อย่างรวดเร็วขึ้น ฝ่ายวิจัยฯจึงได้มีการเพิ่มช่องทางติดตามคำแนะนำกลยุทธ์การซื้อขายระหว่างวันทำการผ่าน 2 ช่องทาง เพื่อให้นักลงทุนสามารถปรับเปลี่ยนกลยุทธ์ได้มีประสิทธิภาพมากยิ่งขึ้น คือ

- แอปพลิเคชัน: **ASP Smart**
- Telegram: **ASIA PLUS GROUP**  
(<http://bit.ly/TeleAsiaplusgroup>)

### สถานะของนักลงทุน

All Futures Long(Short) Position : Contract	Accumulated Long(Short)					
	Long	Short	Net	2 Days	1 Weeks	1 Months
Institution	107,906	133,263	-25,357	13,190	-72,776	-138,363
Foreign	93,333	76,601	16,732	10,378	-62,144	-43,965
Retail	193,176	184,551	8,625	-23,568	134,922	182,328

SET50 Futures Long(Short) Position : Contract	Accumulated Long(Short)					
	Long	Short	Net	2 Days	1 Weeks	1 Months
Institution	26,167	32,511	-6,344	-7,347	-11,999	-2,191
Foreign	67,573	63,732	3,841	2,809	-661	11,915
Retail	95,986	93,483	2,503	4,538	12,660	-9,724

Single Stock Futures Long(Short) Position : Contract	Accumulated Long(Short)					
	Long	Short	Net	2 Days	1 Weeks	1 Months
Institution	65,563	84,471	-18,908	22,761	-51,698	-118,870
Foreign	15,679	8,447	7,232	2,493	-68,414	-64,509
Retail	81,101	69,425	11,676	-25,254	120,112	183,379

Metal Futures Long(Short) Position : Contract	Accumulated Long(Short)					
	Long	Short	Net	2 Days	1 Weeks	1 Months
Institution	12,200	11,373	827	1,720	2,434	655
Foreign	10,081	4,422	5,659	5,076	6,931	11,242
Retail	8,552	15,038	-6,486	-6,796	-9,365	-11,897

Call Option Long(Short) Position : Contract	Accumulated Long(Short)					
	Long	Short	Net	2 Days	1 Weeks	1 Months
Institution	305	151	154	131	478	-2,502
Foreign	2	21	-19	-75	-122	-632
Retail	839	972	-133	-52	-349	2,679

Put Option Long(Short) Position : Contract	Accumulated Long(Short)					
	Long	Short	Net	2 Days	1 Weeks	1 Months
Institution	768	602	166	1,165	3,106	2,031
Foreign	1	25	-24	-21	568	689
Retail	1,890	2,031	-141	-1,140	-3,347	-2,878

ที่มา: สายงานวิจัย บล. เอเซีย พลัส

### RESEARCH DIVISION

บริษัทหลักทรัพย์ เอเซีย พลัส

#### เกิดศักดิ์ ทวีธีระธรรม

นักวิเคราะห์ปัจจัยพื้นฐานด้านตลาดทุน และทางเทคนิค  
เลขทะเบียนนักวิเคราะห์: 004132

#### ประสิทธิ์ รัตนกิจมงคล, CISA, CFA

นักวิเคราะห์ปัจจัยพื้นฐานด้านตลาดทุน และด้านเทคนิค  
เลขทะเบียนนักวิเคราะห์: 025917

#### นวลพรรณ น้อยรัชชกุล

นักวิเคราะห์ปัจจัยพื้นฐานด้านตลาดทุน และด้านเทคนิค  
เลขทะเบียนนักวิเคราะห์: 019994

#### ชาญชัย พันการนาทิจ

นักวิเคราะห์ปัจจัยพื้นฐานด้านตลาดทุน และทางเทคนิค  
เลขทะเบียนนักวิเคราะห์: 064045

#### ธนัฐธรรม เกิดเมตร

ผู้ช่วยนักวิเคราะห์

## SET50 Overview

ดัชนี Dow Jones วานนี้ขึ้นตัว 0.68% จากแรงหนุนของหุ้นในกลุ่ม Tech รวมถึงราคาน้ำมันดิบที่ปรับขึ้น 1% จากการรายงานตัวเลขสต็อกน้ำมันเบนซินสหรัฐฯ ลดลงมากกว่าที่คาด อาจเป็น Sentiment เชิงบวกต่อ SET50 Index แต่อย่างไรก็ตาม สถานการณ์ COVID-19 ในภาพรวมที่ผู้ติดตามยังคงสูงขึ้นในระดับ 1.8-2 แสนรายต่อวัน โดยจุดที่ฝ่ายวิจัยให้น้ำหนักและเชื่อว่าจะเป็นแรงกดดันต่อทิศทางของตลาดหุ้นอยู่คือการกลับมา Lockdown รอบ 2 ของประเทศต่างๆ โดยปัจจุบันพบว่าหลายประเทศเริ่มกลับมา Lockdown ในบางเมือง อาทิ จีน เยอรมัน อังกฤษและสเปน ขณะที่อีกหลายประเทศกำลังพิจารณาการกลับมา Lockdown ธุรกิจอีกครั้ง เช่น ฟิลิปปินส์ คาซัคสถาน ปัจจัยดังกล่าวจะเป็นข้อจำกัดต่อการไหลเข้าของ Fund Flow ไหลเข้าสู่สินทรัพย์เสี่ยง ส่วนประเด็นในประเทศให้ความสนใจไปที่ประมาณการกำไรบริษัทจดทะเบียนปี 63 หลังจากฝ่ายวิจัยเริ่มทยอยทำ Earning Preview ผลประกอบการ 2Q63 ซึ่งในเบื้องต้นคาดว่าจะทำได้ใกล้เคียงช่วง 1Q63 ที่เป็นฐานกำไรที่ต่ำกว่าปกติ จึงมีความเสี่ยงที่จะสร้าง Downside ต่อประมาณการกำไรบริษัทปีนี้ที่ฝ่ายวิจัยคาด EPS ไว้ที่ 64.00 บาทต่อหุ้น (หรือ SET50 Index อยู่ที่ 42.4 บาทต่อหุ้น) ซึ่งเชื่อว่าจะแรงกดดันต่อ SET50 Index ในอีกทางหนึ่ง ส่วนประเด็นอื่นๆวันนี้การประชุม ครม. ได้เห็นชอบงบประมาณรายจ่ายประจำปี 1.5 หมื่นล้านบาท ซึ่งถือว่าน้อยกว่าที่คาดไว้ที่ 8 หมื่นล้านบาท สภาพแวดล้อมที่ขาดปัจจัยบวกที่มีน้ำหนักข้างต้นทำให้ SET50 Index พักตัวตามกรอบ 890-900 จุด

## SET50 Index Futures

**Direction Trading:** ความกังวลเรื่องการกลับมา lockdown ของหลายพื้นฐาน และกำไร 2Q63 สร้างแรงกดดัน แนะนำ Trading S50U20 กรอบ 885-895 จุด และให้เปิด Short ที่กรอบบน

**Spread Trading:** Spread ระหว่าง S50Z20-S50U20 ปัจจุบันอยู่ที่ -2.00 จุด ซึ่งใกล้เคียงกับค่าทางทฤษฎีที่ -2.43 จุด ซึ่งไม่กว้างมากพอที่จะเปิดสถานะทำกำไร

**SET50 Option:** Long S50U20C900 ทุน 46 จุด ปิดขาดทุน 3 จุด แนะนำ Long S50U20P900 ที่ 45 จุด (SET50=900) เบ้า 55 จุด (SET50=890) Cut Loss 3 จุด

	Last	1Yr Hist. Volatility	2Week Hist. Volatility
<b>SET50 Index</b>	907.90	31.4628	18.3201

Call Option													
	Premium	Chg	Break Even	Intrinsic Value	Time Value	All-in-Premium	Theory Price	Volume	Open Interest	Implied Volatility	Delta	Effective Gearing	Time Decay
<b>S50U20C975</b>	15.00	-1.90	> 990	0.00	15.00	0.09	57.24	203	765	23.34	0.26	15.62	0.09
<b>S50U20C950</b>	21.90	-3.50	> 971.9	0.00	21.90	0.07	65.88	246	652	24.01	0.34	14.23	0.07
<b>S50U20C925</b>	31.90	-4.90	> 956.9	0.00	31.80	0.05	75.54	251	721	24.45	0.44	12.56	0.05
<b>S50U20C900</b>	44.80	-3.40	> 944.8	7.90	36.90	0.04	86.29	144	953	25.79	0.53	10.66	0.04
<b>S50U20C875</b>	62.00	-1.50	> 937	32.90	29.10	0.03	98.19	22	1300	26.15	0.63	9.23	0.03

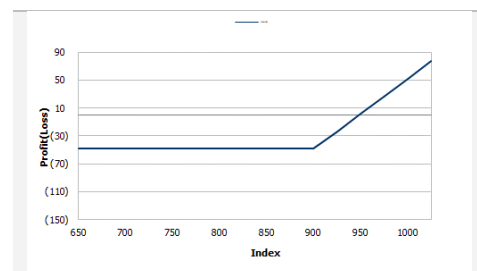
Put Option													
	Premium	Chg	Break Even	Intrinsic Value	Time Value	All-in-Premium	Theory Price	Volume	Open Interest	Implied Volatility	Delta	Effective Gearing	Time Decay
<b>S50U20P975</b>	87.00	0.00	< 888	67.10	19.90	-0.02	131.75	5	24	22.98	-0.70	-7.85	-0.02
<b>S50U20P950</b>	70.70	1.60	< 879.3	42.10	28.60	-0.03	115.40	7	46	24.49	-0.60	-8.11	-0.03
<b>S50U20P925</b>	57.00	-0.40	< 868	17.10	39.90	-0.04	100.08	29	59	25.10	-0.56	-9.03	-0.04
<b>S50U20P900</b>	44.90	-0.50	< 855.1	0.00	44.90	-0.06	85.85	312	1075	26.60	-0.47	-9.33	-0.06
<b>S50U20P875</b>	36.30	0.70	< 838.7	0.00	36.30	-0.08	72.76	174	820	28.60	-0.38	-9.26	-0.08

ที่มา: สายงานวิจัย บล. เอเชีย พลัส

	SET50	S50U20	S50Z20
<b>แนวรับ</b>	890	885	883
<b>แนวต้าน</b>	900	895	893

\*ภายใต้สภาวะที่ตลาดเผชิญกับความผันผวนสูง ฝ่ายวิจัยจึงได้มีการเพิ่มช่องทางติดตามคำแนะนำกลยุทธ์การซื้อขายระหว่างวันผ่าน 2 ช่องทาง คือ

- แอปพลิเคชัน: **ASP Smart**
- Telegram: **ASIA PLUS GROUP**  
(<http://bit.ly/TeleAsiaplusgroup>)



หมายเหตุ : ตัวคูณดัชนีเท่ากับ 200 บาท ต่อ 1 จุดของดัชนี

ภาพรวมการซื้อขาย SET50 Index

UNDERLYING	Close	Chg	%Chg	สรุปการซื้อขาย
SET50	898.45	-9.45	-1.05%	08/07/2020

Symbol	Settle	Chg	%Chg	Vol.	OI	OI Chg
S50N20	897.00	-7.8	-0.9%	33	422	19
S50Q20	894.70	-8.5	-1.0%	7	73	-1
S50U20	892.60	-7.5	-0.8%	172,974	214,442	2,992
S50Z20	890.60	-7.4	-0.8%	14,058	15,289	123
S50H20	739.40	8.0	1.1%	67,923	57,820	0
S50M21	882.50	-7.0	-0.8%	594	987	200

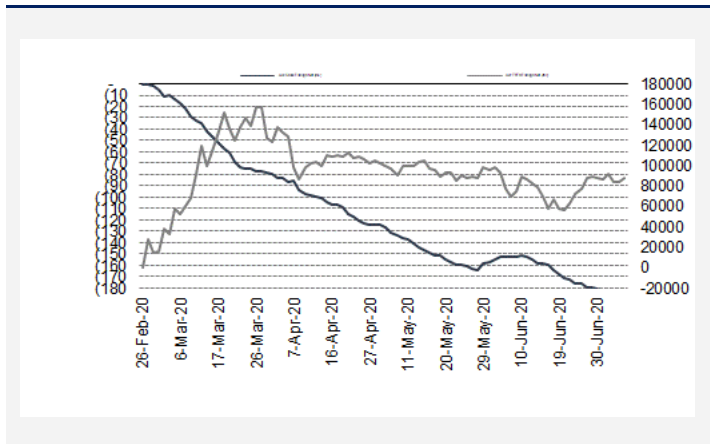
  

SET50 Futures Long(Short) : สัญญา	สถานะ Long(Short)			QTD		
	Long	Short	Net	2 วัน	2 สัปดาห์	QTD
สถาบัน	26,167	32,511	-6,344	-7,347	-818	-72,600
ต่างชาติ	67,573	63,732	3,841	2,809	24,140	123,640
รายย่อย	95,986	93,483	2,503	4,538	-23,322	-51,040

ที่มา: สายงานวิจัย บล. เอเชีย พลัส

ความสัมพันธ์สถานะของนักลงทุนต่างประเทศในตราสารทุน

และ SET50 Futures



ที่มา: สายงานวิจัย บล. เอเชีย พลัส

คาดการณ์ Spread ณ สิ้นเดือนจาก ASPS Model

เป้าหมาย Spread ซีรียโทล - ซีรียโทล						
	S50J20	S50K20	S50M20	S50N20	S50Q20	S50U20
	ณ 29 เม.ย.63	ณ 28 พ.ค.63	ณ 29 มิ.ย.63	ณ 30 ก.ค.63	ณ 28 ส.ค.63	ณ 29 ก.ย.63
S50J20						
S50K20	-1.60					
S50M20	-1.32	0.28				
S50N20	-1.47	0.13	-0.15			
S50Q20	-5.84	-4.23	-4.52	-4.37		
S50U20	-6.88	-5.28	-5.56	-5.41	-1.04	

\*สมมติฐานอัตราดอกเบี้ยนโยบายระหว่าง มี.ย. - ก.ย. 63 เท่ากับ 0.5%

ที่มา: สายงานวิจัย บล. เอเชีย พลัส

SET50 ที่ระดับค่า PER ต่างๆ

SET 50 Sensitivity	ม.ค. 62E	มี.ค. 62E	เม.ย. 62E	พ.ค. 62E	มิ.ย. 62E	ก.ย. 62E	ธ.ค. 62E
PER 15.5	898	870	857	843	830	789	748
PER 16	926	899	885	871	857	815	773
PER 16.5	955	927	912	898	883	840	797
PER 17	984	955	940	925	910	866	821
PER 17.5	1,013	983	967	952	937	891	845
PER 18	1,042	1,011	995	979	964	916	869
PER 18.5	1,071	1,039	1,023	1,007	990	942	893
PER 19	1,100	1,067	1,050	1,034	1,017	967	918

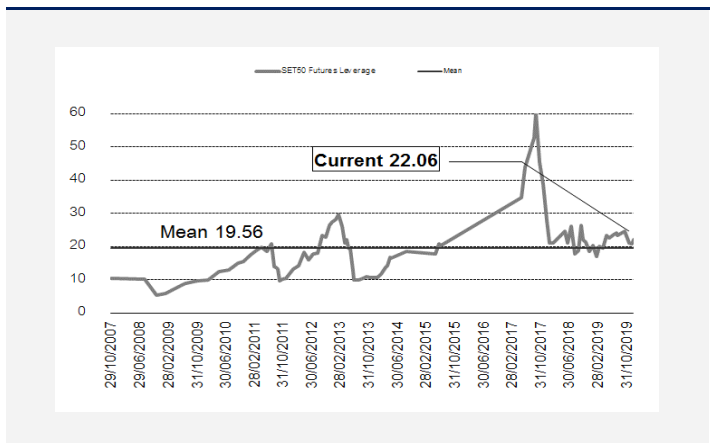
ที่มา: สายงานวิจัย บล. เอเชีย พลัส

คำนวณกำไรขาดทุนของ SET50 Futures

นักลงทุนรายย่อย				
(ค่าธรรมเนียม 87.10 บาท/สัญญา/ข้าง)				
ราคาปิด	chg (จุด)	กำไร	ค่าธรรมเนียม+ VAT (บาท)	กำไรสุทธิ
Futures	เทียบกับ	(ขาดทุน)		(ขาดทุน)สุทธิ
897.60	5.0	1,000	(186)	814
896.60	4.0	800	(186)	614
895.60	3.0	600	(186)	414
894.60	2.0	400	(186)	214
893.60	1.0	200	(186)	14
<b>892.60</b>	<b>0.0</b>	<b>0.0</b>	<b>(186)</b>	<b>(186)</b>
891.60	-1.0	(200)	(186)	(386)
890.60	-2.0	(400)	(186)	(586)
889.60	-3.0	(600)	(186)	(786)
888.60	-4.0	(800)	(186)	(986)
887.60	-5.0	(1,000)	(186)	(1,186)

ที่มา: สายงานวิจัย บล. เอเชีย พลัส

ระดับ Leverage ของ SET50 Futures



ที่มา: Thailand Clearing House, ฝ่ายวิจัย ASPS

Single Stock Futures

Long APU20

หนึ่งในหุ้นอุตสาหกรรมที่ยังคงน่าสนใจ ในแง่พื้นฐานที่ยอด Preslao 2Q63 ที่แข็งแกร่ง ภายใต้ Covid-19 และกำไร 2Q63 ที่มีแนวโน้มเติบโต YoY และ Qoq ปรับตัวสูงขึ้น ส่วนทางกลับหลายบริษัทในกลุ่มที่มีแนวโน้มลดลง คาดหนุนต่อราคาหุ้น โดยมี PER ที่ 7 เท่า FV ปี 2563 ที่ 6.30 บาทและ 6.90 ในปี 2564

ส่วนภาพทางเทคนิค หลังจากปรับตัวขึ้นแรง ผ่านเส้น EMA 200 วัน ราคาปัจจุบันเริ่มมีแรงขายลงมาจากแท่งเทียน ประเมินว่าหากถอยลงมาบริเวณแนวรับที่ 5.80 บาท เป็นจังหวะเข้าซื้อสะสม เชื่อว่ามีโอกาสเกิด Technical Rebound

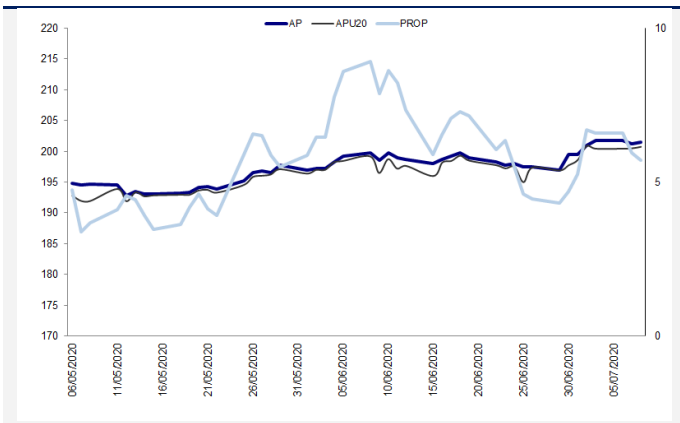
กลยุทธ์การลงทุน

เปิด Long APU20 ได้ที่ทุน 5.70 บาท ปัจจุบันมีกำไร 31% แนะนำถือต่อ เป้าทำกำไรที่ 6.20 บาท แต่ให้ Stop Profit ที่ 6 บาท เพื่อ Lock ผลตอบแทนขั้นต่ำ 20%

Future								Underlying			
Future	Settle Price	Basis	ASP Theory Price	Vol	OI	OI Change	Leverage	Upside	PER 63F	PBV 63F	EPS GROWTH 63F
APU20	6.15	-0.15	6.31	502	2084	-499	4.36	-0.05%	7.00	0.71	-7.75%

ที่มา: สายงานวิจัย บล. เอเชีย พลัส

Historical Price



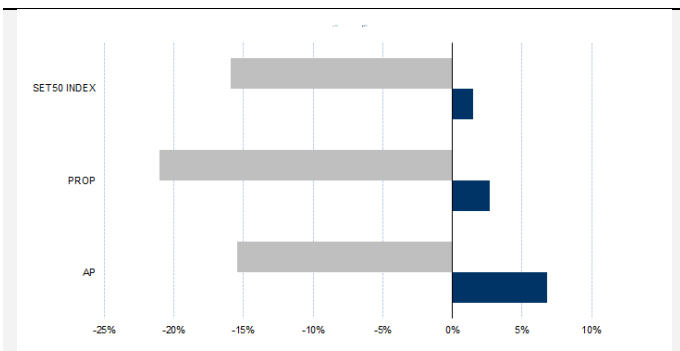
ที่มา: สายงานวิจัย บล. เอเชีย พลัส

คำนวณกำไรขาดทุนของ Stock Futures

นักลงทุนรายย่อย					
ราคาปิด future	chg (จุด) เทียบกับราคา	กำไร (ขาดทุน)	ค่าธรรมเนียม +VAT (บาท)	กำไร (ขาดทุน)สุทธิ	
6.65	0.5	500	2.08	498	
6.55	0.4	400	2.08	398	
6.45	0.3	300	2.08	298	
6.35	0.2	200	2.08	198	
6.25	0.1	100	2.08	98	
<b>6.15</b>	0.0	-	2.08	(2)	
6.05	-0.1	(100)	2.08	(102)	
5.95	-0.2	(200)	2.08	(202)	
5.85	-0.3	(300)	2.08	(302)	
5.75	-0.4	(400)	2.08	(402)	
5.65	-0.5	(500)	2.08	(502)	

ที่มา: สายงานวิจัย บล. เอเชีย พลัส

Historical Return



ที่มา: สายงานวิจัย บล. เอเชีย พลัส

Technical Chart



ที่มา: สายงานวิจัย บล. เอเชีย พลัส

## Single Stock Futures

### Long ADVANCU20

แม้คาดการณ์ว่า 2Q63 จะลดลงจากผลกระทบ Covid-19 แต่ไม่มาก จุดที่น่าสนใจคือแม้ว่าจะเป็นช่วงของการลงทุนปีนี้สูงถึง 3.5-4.0 หมื่นล้าน ในอุปกรณ์ 4G และ 5G แต่เชื่อว่าในระยะถัดไป จะพร้อมเก็บเกี่ยวประโยชน์ลงทุนได้ นอกจากนี้ ในระยะสั้น อาจจะมีสร้างมูลค่าเพิ่ม 5G เร็วขึ้น หาก iphone 5G เปิดตัวและมีผลตอบรับดี เป็นผู้นำกลุ่มที่มั่นคงสูง มี Yield เด่นเกิน 3.5% FV@63 ที่ 210 บาท Upside รวบรวม 11%

ส่วนภาพทางเทคนิค ราคาแกว่งลงมาบริเวณกรอบล่างของ Uptrend Channel และเริ่มเห็นแรงซื้อกลับเข้ามาหนาแน่น ทำให้แท่งเทียนล่าสุด เป็นแท่งเทียนเขียวเต็มแท่ง บ่งชี้ว่ามีโอกาสเกิด Technical Rebound โดยมีด่านแนวต้านระยะสั้นที่ 194 บาท

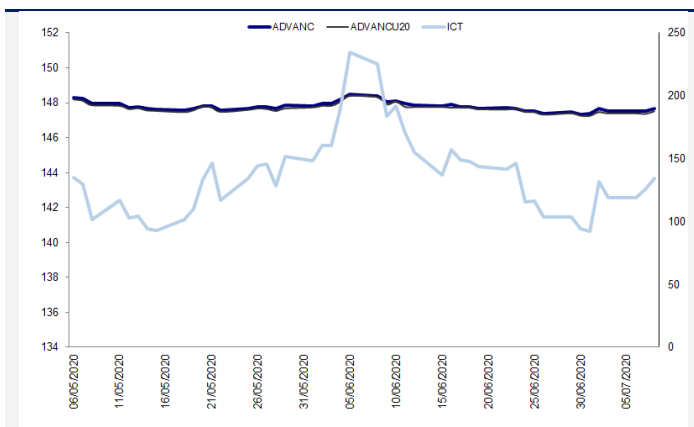
### กลยุทธ์การลงทุน

สถานะ Long ADVANCU20 ทุน 187 บาท พลิกกลับมาทำกำไร 3% แนะนำถือต่อ เป้าทำกำไรที่ 194 บาท และ Cut Loss 3 บาทจากทุน

Future								Underlying			
Future	Settle Price	Basis	ASP Theory Price	Vol	OI	OI Change	Leverage	Upside	PER 63F	PBV 63F	EPS GROWTH 63F
ADVANCU20	187.60	-1.90	189.71	258	2173	228	7.50	10.82%	20.48	7.10	-11.79%

ที่มา: สายงานวิจัย บล. เอเชีย พลัส

### Historical Price



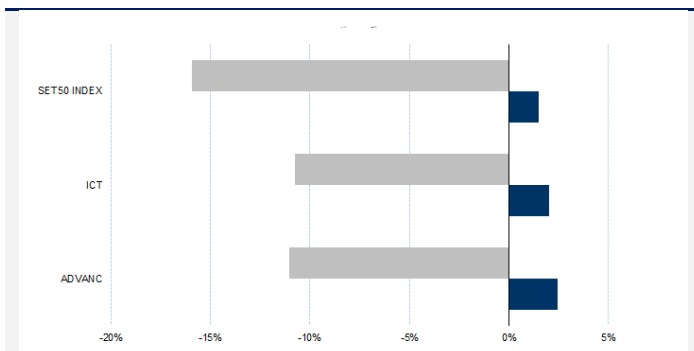
ที่มา: สายงานวิจัย บล. เอเชีย พลัส

### คำนวณกำไรขาดทุนของ Stock Futures

นักลงทุนรายย่อย					
ราคาปิด future	chg (จุด) เทียบกับราคา	กำไร (บาท)	ค่าธรรมเนียม +VAT (บาท)	กำไรสุทธิ (บาท)	กำไรสุทธิ (บาท)
188.10	0.5	500	27.92	472	
188.00	0.4	400	27.92	372	
187.90	0.3	300	27.92	272	
187.80	0.2	200	27.92	172	
187.70	0.1	100	27.92	72	
<b>187.60</b>	0.0	-	27.92	(28)	
187.50	-0.1	(100)	27.92	(128)	
187.40	-0.2	(200)	27.92	(228)	
187.30	-0.3	(300)	27.92	(328)	
187.20	-0.4	(400)	27.92	(428)	
187.10	-0.5	(500)	27.92	(528)	

ที่มา: สายงานวิจัย บล. เอเชีย พลัส

### Historical Return



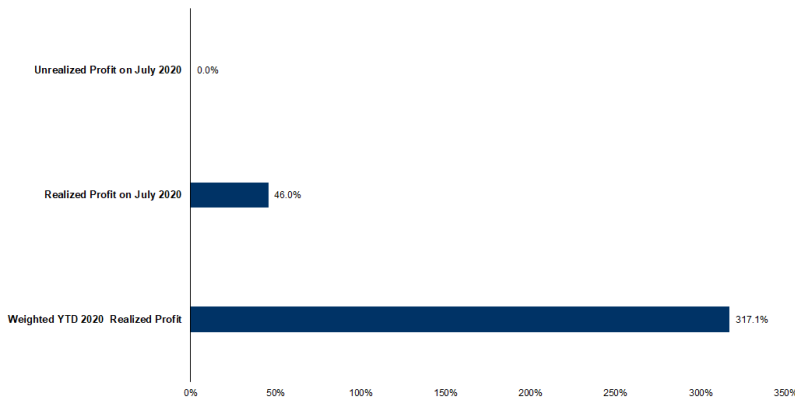
ที่มา: สายงานวิจัย บล. เอเชีย พลัส

### Technical Chart



ที่มา: สายงานวิจัย บล. เอเชีย พลัส

## Tracking Performance



หมายเหตุ: การคำนวณผลตอบแทนจะอิงราคาปิดในวันนับวันขึ้นบัญชีรายการซื้อขายหลักทรัพย์เป็นผลตอบแทนรวมจนกว่าจะถึงวันที่ปิดบัญชี ณ วันที่ 31 กรกฎาคม 2563

ที่มา: สายงานวิจัย บล. เอเชีย พลัส

## Top 20 Most Active Volume

No.	Future	Settle Price	Basis	ASP Theory Price	Vol	OI	OI Change	Leverage	Resistance	Support
1	AAVU20	2.02	0.00	2.02	4031	5871	22	5.32	2.08	1.84
2	ADVANCU20	187.60	-1.90	189.71	258	2173	228	7.50	188.42	182.71
3	AMATAU20	16.06	0.06	16.02	216	1684	5	4.78	16.51	15.60
4	AOTU20	57.50	0.00	57.56	384	3701	15	4.05	60.93	56.51
5	BANPUU20	6.19	-0.21	6.41	1044	57616	404	2.51	6.43	6.10
6	BAYU20	22.63	-0.17	22.83		33	0	8.00	23.52	21.19
7	BBLU20	108.92	-0.08	109.12	288	2424	91	5.35	111.21	99.71
8	BCPU20	20.85	-0.15	21.02	2	10	2	4.61	21.17	20.02
9	BTSU20X	11.30	0.00	11.31	301	2220	-200	5.13	11.39	11.03
10	CENTELU20	23.00	0.00	23.03	407	589	-78	5.13	23.90	21.45
11	CKU20	19.62	-0.18	19.82	1210	2268	202	5.06	19.87	19.01
12	CPALLU20	67.25	0.50	66.83	306	4326	194	8.21	68.54	65.90
13	CPFU20	31.99	-0.01	32.04	921	7491	-292	5.26	32.63	31.21
14	CPNU20	50.76	0.26	50.56	30	149	-30	3.93	50.94	47.64
15	DTACU20	39.30	-0.20	39.54	569	554	-324	4.37	40.24	37.70
16	HMPROU20	15.53	-0.07	15.62	100	796	0	4.83	15.55	14.85
17	INTUCHU20	55.65	-1.60	57.31	1302	6007	-642	7.46	56.43	55.32
18	IRPCU20	2.82	-0.02	2.84	3396	14531	-2254	4.98	2.89	2.71
19	ITDU20	1.19	0.01	1.18	1049	3574	1041	3.88	1.26	1.19
20	IVLU20	27.40	-0.35	27.78	627	2743	120	4.25	27.99	25.99



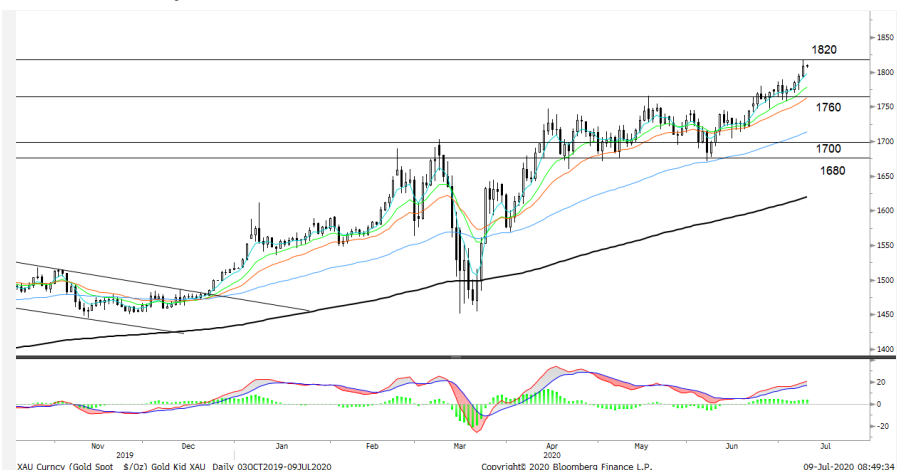
### Gold Futures

ราคาทองคำตลาดสหรัฐเมื่อคืน ปรับเพิ่มขึ้น 13.07 เหรียญฯ ปิดที่ 1,808.4 เหรียญฯ และระดับสูงสุดในรอบ 9 ปี โดยได้แรงหนุนจากการคาดการณ์ว่ารัฐบาลและธนาคารกลางทั่วโลกจะออกมาตรการกระตุ้นเศรษฐกิจเพื่อบรรเทาผลกระทบจากการแพร่ระบาดของไวรัสโควิด-19 ซึ่งการอัดฉีดสภาพคล่องเข้าสู่ตลาดอย่างต่อเนื่องถือเป็นปัจจัยบวกสำคัญต่อราคาสินค้าโภคภัณฑ์ นอกจากนี้การอ่อนค่าลงของสกุลเงินดอลลาร์ยังช่วยให้ราคาทองคำมีความน่าดึงดูดมากขึ้นสำหรับนักลงทุนที่ถือเงินสกุลอื่น โดย Dollar Index เมื่อคืนปรับลดลง 0.45% มาอยู่ที่ 96.428 จุด ด้านกองทุน SPDR เมื่อวานนี้ เดินหน้าซื้อทองคำต่อเนื่องอีก 3.21 ตัน ล่าสุดมีระดับการถือครองทองคำอยู่ที่ 1202.57 ตัน สูงที่สุดนับตั้งแต่เดือน เม.ย. 56

#### กลยุทธ์การลงทุน

ราคาทองคำ GFQ20 เมื่อคืนปรับขึ้น 190 บาท ปิดที่ 26,840 บาท เทียบเท่า 1,809.45 เหรียญฯ ใกล้เคียงราคาทองคำตลาด Spot ล่าสุดที่เคลื่อนไหวบริเวณ 1,808 เหรียญฯ คาด GFQ20 วันนี้จะเคลื่อนไหวในกรอบ 26,650-26,950 บาท โดยราคาทองคำที่ปรับขึ้นเร็วเกินคาดหมายทำให้นักลงทุนที่เปิด Short GFQ20 ต้นทุน 26,610 บาท ถูกปิดสถานะตัดขาดทุนไป 100 บาท โดยการเคลื่อนไหวของราคาทองคำยังคงผันผวนไปตามพัฒนาการเชิงบวกและลบเกี่ยวกับสถานการณ์การแพร่ระบาดของไวรัสโควิด-19 ทั้งเรื่องจำนวนผู้ติดเชื้อที่เพิ่มขึ้นและความคืบหน้าในการพัฒนาวัคซีนต้านไวรัส วันนี้แนะนำให้ Trading GFQ20 กรอบ 26,650-26,950 ( 1800-1820 เหรียญฯ) พร้อมกำหนดจุด Cut loss 100 บาทจากทุน เพื่อป้องกันความเสี่ยงหากราคาทองคำเคลื่อนไหวผิดจากคาด

#### เทคนิควิเคราะห์ Gold Spot



ที่มา : สายงานวิจัย บล. เอเชีย พลัส

**GOLD Technical:** ราคาทองคำ หลังทดสอบแนวต้านที่ \$1820 โดยปัจจุบัน ย่อตัวลงมา หากไม่หลุด \$1760 ภาพยังอยู่ในลักษณะแกว่งขึ้นต่อ ขณะที่ MACD เคลื่อนที่เหนือแกนศูนย์ สะท้อนโมเมนตัมเชิงบวก สนับสนุนการฟื้นตัว

### Gold Futures

FUTURES	Last	Chg	%Chg	Vol.	OI	OI Chg
GFQ20	26,840	100	0.37	121	448	29
GFV20	26,960	160	0.60	61	294	-11
GFZ20	27,010	160	0.60	30	23	13

### Mini Gold Futures

FUTURES	Last	Chg	%Chg	Vol.	OI	OI Chg
GF10Q20	26,830	70	0.26	6,732	13,487	523
GF10V20	26,880	60	0.26	2,596	4,915	1293
GF10Z20	26,930	40	0.15	1,493	965	-454

หมายเหตุ : ราคาปิดของ Gold Futures (Night Session) Settle ณ เวลา 22.00 น. และปริมาณการซื้อขายเกิดขึ้นในช่วงเวลา 19.30-22.30 น.

ที่มา : สายงานวิจัย บล.เอเชีย พลัส

ASPS Gold Valuation Matrix (เหรียญฯ/ทรอยออนซ์)

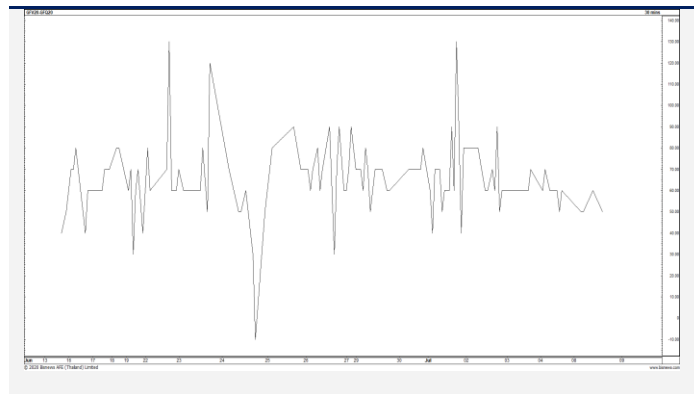
	←			Dollar Index			→					
	93	94	95	96	97	98	99	100	101	102	103	
40	1,617.66	1,589.21	1,560.76	1,532.31	1,503.86	1,475.41	1,446.96	1,418.52	1,390.07	1,361.62	1,333.17	
43	1,616.71	1,588.26	1,559.81	1,531.36	1,502.91	1,474.47	1,446.02	1,417.57	1,389.12	1,360.67	1,332.22	
46	1,615.76	1,587.31	1,558.86	1,530.42	1,501.97	1,473.52	1,445.07	1,416.62	1,388.17	1,359.72	1,331.28	
49	1,614.82	1,586.37	1,557.92	1,529.47	1,501.02	1,472.57	1,444.12	1,415.67	1,387.23	1,358.78	1,330.33	
52	1,613.87	1,585.42	1,556.97	1,528.52	1,500.07	1,471.62	1,443.18	1,414.73	1,386.28	1,357.83	1,329.38	
55	1,612.92	1,584.47	1,556.02	1,527.57	1,499.13	1,470.68	1,442.23	1,413.78	1,385.33	1,356.88	1,328.43	
58	1,611.97	1,583.53	1,555.08	1,526.63	1,498.18	1,469.73	1,441.28	1,412.83	1,384.38	1,355.94	1,327.49	
61	1,611.03	1,582.58	1,554.13	1,525.68	1,497.23	1,468.78	1,440.33	1,411.89	1,383.44	1,354.99	1,326.54	
64	1,610.08	1,581.63	1,553.18	1,524.73	1,496.28	1,467.84	1,439.39	1,410.94	1,382.49	1,354.04	1,325.59	
67	1,609.13	1,580.68	1,552.24	1,523.79	1,495.34	1,466.89	1,438.44	1,409.99	1,381.54	1,353.09	1,324.65	
70	1,608.19	1,579.74	1,551.29	1,522.84	1,494.39	1,465.94	1,437.49	1,409.04	1,380.60	1,352.15	1,323.70	
73	1,607.24	1,578.79	1,550.34	1,521.89	1,493.44	1,464.99	1,436.55	1,408.10	1,379.65	1,351.20	1,322.75	

การแปลงราคาทองคำให้เป็นบาท

GOLD Londin AM ( USD/Ounce)	FX ( บาท/ USD)					
	31.00	31.25	31.50	31.75	32.00	
1,600	23,576	23,766	23,957	24,147	24,337	
1,630	24,018	24,212	24,406	24,599	24,793	
1,660	24,460	24,658	24,855	25,052	25,249	
1,690	24,902	25,103	25,304	25,505	25,706	
1,720	25,345	25,549	25,753	25,958	26,162	
1,750	25,787	25,995	26,202	26,410	26,618	
1,780	26,229	26,440	26,652	26,863	27,075	
1,810	26,671	26,886	27,101	27,316	27,531	
1,840	27,113	27,331	27,550	27,769	27,987	

ที่มา: สายงานวิจัย บล. เอเชีย พลัส

Spread ระหว่าง GFV20 – GFQ20



ที่มา: สายงานวิจัย บล. เอเชีย พลัส

คำนวณกำไรขาดทุนของ Gold Futures

นักลงทุนรายย่อย (ค่าธรรมเนียม 490.10 บาท/สัญญา/ข้าง)				
ราคาปิด future	เปลี่ยนแปลง	กำไร (ขาดทุน)	ค่าธรรมเนียม+ VAT (บาท)	กำไร (ขาดทุน)สุทธิ
27,090.00	250.0	12,500	(1,049)	11,451
27,040.00	200.0	10,000	(1,049)	8,951
26,990.00	150.0	7,500	(1,049)	6,451
26,940.00	100.0	5,000	(1,049)	3,951
26,890.00	50.0	2,500	(1,049)	1,451
<b>26,840.00</b>	<b>0.0</b>	<b>-</b>	<b>(1,049)</b>	<b>(1,049)</b>
26,790.00	-50.0	(2,500)	(1,049)	(3,549)
26,740.00	-100.0	(5,000)	(1,049)	(6,049)
26,690.00	-150.0	(7,500)	(1,049)	(8,549)
26,640.00	-200.0	(10,000)	(1,049)	(11,049)
26,590.00	-250.0	(12,500)	(1,049)	(13,549)

ที่มา: สายงานวิจัย บล. เอเชีย พลัส

คำนวณกำไรขาดทุนของ Mini Gold Futures

นักลงทุนรายย่อย (ค่าธรรมเนียม 98.10 บาท/สัญญา/ข้าง)				
ราคาปิด future	เปลี่ยนแปลง	กำไร (ขาดทุน)	ค่าธรรมเนียม+ VAT (บาท)	กำไร (ขาดทุน)สุทธิ
27,080.00	250.0	2,500	(210)	2,290
27,030.00	200.0	2,000	(210)	1,790
26,980.00	150.0	1,500	(210)	1,290
26,930.00	100.0	1,000	(210)	790
26,880.00	50.0	500	(210)	290
<b>26,830.00</b>	<b>0.0</b>	<b>-</b>	<b>(210)</b>	<b>(210)</b>
26,780.00	-50.0	(500)	(210)	(710)
26,730.00	-100.0	(1,000)	(210)	(1,210)
26,680.00	-150.0	(1,500)	(210)	(1,710)
26,630.00	-200.0	(2,000)	(210)	(2,210)
26,580.00	-250.0	(2,500)	(210)	(2,710)

ที่มา: สายงานวิจัย บล. เอเชีย พลัส