

# DERIVATIVES TALK

## กลยุทธ์การลงทุนอนุพันธ์

10 กรกฎาคม 2563



### SET50 Futures:

การเปิด Short S50U20 ถูก Cut Loss 4 จุด คาด SET50 วันนี้จะผันผวนในทิศทางลงจากความกังวลเรื่อง Covid-19 และการเมือง Trading S50U20 กรอบ 885-903 จุด

### SET50 Option:

นักลงทุนเปิด Long S50U20P900 ได้ที่ทุน 45 จุด ปัจจุบันขาดทุน 1 จุด แนะนำถือต่อ เป้าทำกำไร 55 จุด (SET50=890) Cut Loss 3 จุด คาด SET50 ปรับฐาน

### Single Stock Futures:

สถานะ Long APU20 ทุน 5.70 บาท ปัจจุบันมีกำไร 25% แนะนำถือต่อ เป้าทำกำไรที่ 6.20 บาท แต่ให้ Stop Profit ที่ 6 บาท เพื่อ Lock ผลตอบแทนขึ้นต่ำ 20%

สถานะ Long ADVANCU20 ทุน 187 บาท ปัจจุบันมีกำไร 6% แนะนำถือต่อ เป้าทำกำไรที่ 194 บาท และ Cut Loss 3 บาทจากทุน

### Gold Futures:

Fund Flow ไหลเข้าถือครอง USD ทำให้เกิดแรงขายทำกำไรในราคาทองคำเล็กน้อย แนะนำ Trading GFQ20 กรอบ 26650 – 26950 บาท (1790-1810\$)

SET50 Index Futures / Option P. 2

Single Stock Futures P. 4

Gold Futures P. 7

\*ภายใต้สภาวะที่ตลาดเผชิญกับความผันผวนสูง ทำให้การปรับกลยุทธ์ใน Derivative Talk ต้องสามารถดำเนินการได้อย่างรวดเร็วขึ้น ฝ่ายวิจัยฯจึงได้มีการเพิ่มช่องทางติดตามคำแนะนำกลยุทธ์การซื้อขายระหว่างวันทำการผ่าน 2 ช่องทาง เพื่อให้ นักลงทุน สามารถปรับเปลี่ยนกลยุทธ์ได้มีประสิทธิภาพมากยิ่งขึ้น คือ

- แอปพลิเคชัน: [ASP Smart](#)
- Telegram: [ASIA PLUS GROUP](#) (<http://bit.ly/TeleAsiaplusgroup>)

### สถานะของนักลงทุน

### RESEARCH DIVISION

บริษัทหลักทรัพย์ เอเซีย พลัส

#### เกิดศักดิ์ ทวีธีระธรรม

นักวิเคราะห์ปัจจัยพื้นฐานด้านตลาดทุน และทางเทคนิค  
เลขทะเบียนนักวิเคราะห์: 004132

#### ประสิทธิ์ รัตนกิจมงคล, CISA, CFA

นักวิเคราะห์ปัจจัยพื้นฐานด้านตลาดทุน และด้านเทคนิค  
เลขทะเบียนนักวิเคราะห์: 025917

#### นวลพรรณ น้อยรัชชกุล

นักวิเคราะห์ปัจจัยพื้นฐานด้านตลาดทุน และด้านเทคนิค  
เลขทะเบียนนักวิเคราะห์: 019994

#### ชาญชัย พันทนาการกิจ

นักวิเคราะห์ปัจจัยพื้นฐานด้านตลาดทุน และทางเทคนิค  
เลขทะเบียนนักวิเคราะห์: 064045

#### ธนัฐธรรม เกิดเนตร

ผู้ช่วยนักวิเคราะห์

All Futures Long(Short) Position : Contract				Accumulated Long(Short)		
	Long	Short	Net	2 Days	1 Weeks	1 Months
Institution	95,890	99,523	-3,633	-28,990	-35,350	-126,810
Foreign	58,413	56,541	1,872	18,604	-59,495	-68,542
Retail	167,990	166,229	1,761	10,386	94,845	195,352

SET50 Futures Long(Short) Position : Contract				Accumulated Long(Short)		
	Long	Short	Net	2 Days	1 Weeks	1 Months
Institution	21,995	24,330	-2,335	-8,679	-14,772	5,398
Foreign	48,790	42,781	6,009	9,850	7,306	4,157
Retail	79,529	83,203	-3,674	-1,171	7,466	-9,555

Single Stock Futures Long(Short) Position : Contract				Accumulated Long(Short)		
	Long	Short	Net	2 Days	1 Weeks	1 Months
Institution	55,177	57,400	-2,223	-21,131	-16,730	-114,816
Foreign	3,895	7,725	-3,830	3,402	-68,936	-80,321
Retail	63,006	56,953	6,053	17,729	85,666	195,137

Metal Futures Long(Short) Position : Contract				Accumulated Long(Short)		
	Long	Short	Net	2 Days	1 Weeks	1 Months
Institution	9,839	7,996	1,843	2,670	4,868	4,202
Foreign	5,728	6,035	-307	5,352	2,135	8,322
Retail	11,819	13,355	-1,536	-8,022	-7,003	-12,524

Call Option Long(Short) Position : Contract				Accumulated Long(Short)		
	Long	Short	Net	2 Days	1 Weeks	1 Months
Institution	659	151	508	662	759	-1,544
Foreign	2	112	-110	-129	-232	-649
Retail	962	1,358	-396	-529	-516	1,835

Put Option Long(Short) Position : Contract				Accumulated Long(Short)		
	Long	Short	Net	2 Days	1 Weeks	1 Months
Institution	881	358	523	689	3,480	2,981
Foreign	1	14	-13	-34	720	825
Retail	1,494	2,003	-509	-650	-3,375	-3,812

ที่มา: ฝ่ายงานวิจัย บล. เอเซีย พลัส

ข้อมูลในเอกสารฉบับนี้ รวบรวมมาจากแหล่งข้อมูลที่เชื่อถือได้ อย่างไรก็ตาม บริษัทหลักทรัพย์ เอเซีย พลัส จำกัด ไม่สามารถที่จะยืนยันหรือรับรองความถูกต้องของข้อมูลเหล่านี้ได้ ไม่ว่าประการใดๆ บทวิเคราะห์ในเอกสารนี้ จัดทำขึ้นโดยอ้างอิงหลักเกณฑ์ทางวิชาการเกี่ยวกับหลักการวิเคราะห์ และมีได้เป็นการชี้แนะ หรือเสนอแนะให้ซื้อหรือขายหลักทรัพย์ใดๆ การตัดสินใจซื้อหรือขายหลักทรัพย์ใดๆ ของผู้อ่าน ไม่ว่าจะเกิดจากการอ่านบทความในเอกสารนี้หรือไม่ก็ตาม ล้วนเป็นผลจากการใช้วิจารณญาณของผู้อ่าน โดยไม่มีส่วนเกี่ยวข้องกับหรือพันธะผูกพันใดๆ กับ บริษัทหลักทรัพย์ เอเซีย พลัส จำกัด ไม่ว่ากรณีใด

## SET50 Overview

สถานการณ์ผู้ติดเชื้อ COVID-19 ที่ยังเพิ่มขึ้นในระดับสูง ทำให้บางประเทศจำเป็นต้องกลับมา Lockdown ทางเศรษฐกิจ โดยเฉพาะสหรัฐอเมริกาที่จำนวนผู้ติดเชื้อยังเพิ่มในระดับกว่า 6 หมื่นราย/วัน (มากกว่าสัปดาห์ก่อนที่เฉลี่ย 5 หมื่นราย/วัน) ทำให้ล่าสุดมีการชะลอการ Reopen ใน 21 รัฐ ซึ่งคิดเป็นประมาณ 60% ของ GDP ของประเทศและยังเป็นแรงกดดันต่อตลาดหุ้นสหรัฐฯวานนี้ปรับตัวลง หรืออีกมุมหนึ่งอาจมองเป็นปัจจัยที่จำกัด Fund Flow ไหลเข้าของสินทรัพย์เสี่ยง ขณะที่ประเด็นในประเทศให้ความสนใจที่ประเด็นทางการเมืองหลังจาก 3 รัฐมนตรีลาออกจากสมาชิกพรรคพลังประชารัฐ ที่อาจนำมาซึ่งการปรับ ครม. เศรษฐกิจตามมา โดยระยะสั้นอาจสร้าง Sentiment เชิงลบต่อตลาดหุ้นจากความกังวลต่อความต่อเนื่องของโครงการลงทุนต่างๆที่ยังไม่ผ่านการอนุมัติจาก ครม. รวมถึงมาตรการกระตุ้นเศรษฐกิจภายใต้ภาวะวิกฤต COVID-19 ที่มีความเสี่ยงล่าช้า ทั้งนี้การประชุม ครม. เศรษฐกิจที่เดิมจะมีขึ้นในวันนี้ได้ถูกเลื่อนออกไปสภาพแวดล้อมที่เป็นลบข้างต้นจึงคาด SET50 Index พักตัวตามกรอบ 890-905 จุด

## SET50 Index Futures

**Direction Trading:** การเปิด Short S50U20 ถูก Cut Loss 4 จุด คาด SET50 วันนี้น่าจะผันผวนในทิศทางลงจากความกังวลเรื่อง Covid-19 และการเมือง Trading S50U20 กรอบ 885-903 จุด

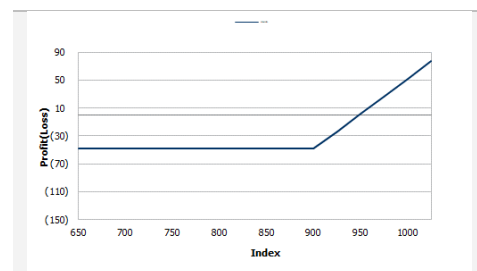
**Spread Trading:** Spread ระหว่าง S50Z20-S50U20 ปัจจุบันอยู่ที่ -2.10 จุด ซึ่งใกล้เคียงกับค่าทางทฤษฎีที่ -2.43 จุด ซึ่งไม่กว้างมากพอที่จะเปิดสถานะทำกำไร

**SET50 Option:** นักลงทุนเปิด Long S50U20P900 ได้ที่ทุน 45 จุด ปัจจุบันขาดทุน 1 จุด แนะนำถือต่อ เป้าทำกำไร 55 จุด (SET50=890) Cut Loss 3 จุด คาด SET50 ปรับฐาน

	SET50	S50U20	S50Z20
แนวรับ	890	885	883
แนวต้าน	905	903	900

\*ภายใต้สภาวะที่ตลาดเผชิญกับความผันผวนสูง ฝ่ายวิจัยจึงได้มีการเพิ่มช่องทางติดตามคำแนะนำกลยุทธ์การซื้อขายระหว่างวันผ่าน 2 ช่องทาง คือ

- แอปพลิเคชัน: **ASP Smart**
- Telegram: **ASIA PLUS GROUP**  
(<http://bit.ly/TeleAsiaplusgroup>)



หมายเหตุ : ตัวคูณดัชนีเท่ากับ 200 บาท ต่อ 1 จุด ของดัชนี

	Last	1Yr Hist. Volatility	2Week Hist. Volatility
<b>SET50 Index</b>	907.90	31.4628	18.3201

### Call Option

	Premium	Chg	Break Even	Intrinsic Value	Time Value	All-in-Premium	Theory Price	Volume	Open Interest	Implied Volatility	Delta	Effective Gearing	Time Decay
<b>S50U20C975</b>	15.00	-1.90	> 990	0.00	15.00	0.09	57.24	203	765	23.34	0.26	15.62	0.09
<b>S50U20C950</b>	21.90	-3.50	> 971.9	0.00	21.90	0.07	65.88	246	652	24.01	0.34	14.23	0.07
<b>S50U20C925</b>	31.90	-4.90	> 956.9	0.00	31.80	0.05	75.54	251	721	24.45	0.44	12.56	0.05
<b>S50U20C900</b>	44.80	-3.40	> 944.8	7.90	36.90	0.04	86.29	144	953	25.79	0.53	10.66	0.04
<b>S50U20C875</b>	62.00	-1.50	> 937	32.90	29.10	0.03	98.19	22	1300	26.15	0.63	9.23	0.03

### Put Option

	Premium	Chg	Break Even	Intrinsic Value	Time Value	All-in-Premium	Theory Price	Volume	Open Interest	Implied Volatility	Delta	Effective Gearing	Time Decay
<b>S50U20P975</b>	87.00	0.00	< 888	67.10	19.90	-0.02	131.75	5	24	22.98	-0.70	-7.85	-0.02
<b>S50U20P950</b>	70.70	1.60	< 879.3	42.10	28.60	-0.03	115.40	7	46	24.49	-0.60	-8.11	-0.03
<b>S50U20P925</b>	57.00	-0.40	< 868	17.10	39.90	-0.04	100.08	29	59	25.10	-0.56	-9.03	-0.04
<b>S50U20P900</b>	44.90	-0.50	< 855.1	0.00	44.90	-0.06	85.85	312	1075	26.60	-0.47	-9.33	-0.06
<b>S50U20P875</b>	36.30	0.70	< 838.7	0.00	36.30	-0.08	72.76	174	820	28.60	-0.38	-9.26	-0.08

ที่มา: สายงานวิจัย บล. เอเชีย พลัส

UNDERLYING	Close	Chg	%Chg	สรุปการซื้อขาย
SET50	899.93	1.48	0.16%	09/07/2020

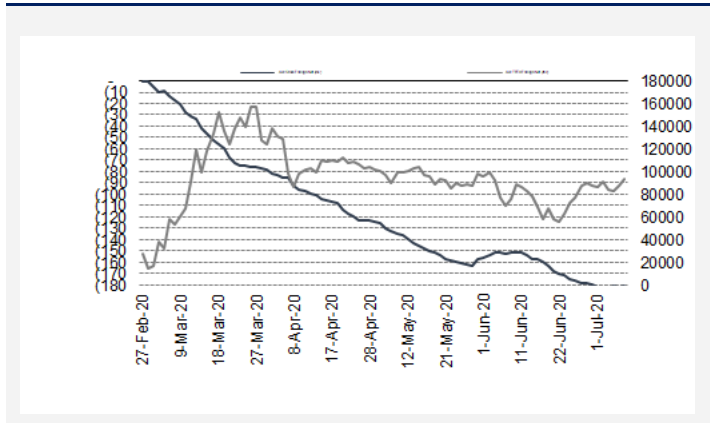
  

Symbol	Settle	Chg	%Chg	Vol.	OI	OI Chg
S50N20	899.50	2.5	0.3%	42	419	1
S50Q20	899.80	5.1	0.6%	3	76	0
S50U20	898.10	5.6	0.6%	136,617	214,063	-3,699
S50Z20	895.90	5.5	0.6%	11,809	15,403	-346
S50H20	739.40	8.0	1.1%	67,923	57,820	0
S50M21	887.00	4.9	0.6%	555	1,106	119

	SET50 Futures Long(Short) : สัญญา			สะสม Long(Short)		
	Long	Short	Net	2 วัน	2 สัปดาห์	QTD
สถาบัน	21,995	24,330	-2,335	-8,679	-8,041	-65,143
ต่างชาติ	48,790	42,781	6,009	9,850	21,145	123,696
รายย่อย	79,529	83,203	-3,674	-1,171	-13,104	-58,553

ที่มา: สายงานวิจัย บล. เอเชีย พลัส



ที่มา: สายงานวิจัย บล. เอเชีย พลัส

คาดการณ์ Spread ณ สิ้นเดือนจาก ASPS Model

	เป้าหมาย Spread ซีรียโทล - ซีรียโทล					
	S50J20	S50K20	S50M20	S50N20	S50Q20	S50U20
	ณ 29 เม.ย.63	ณ 28 พ.ค.63	ณ 29 มิ.ย.63	ณ 30 ก.ค.63	ณ 28 ส.ค.63	ณ 29 ก.ย.63
S50J20						
S50K20	-1.60					
S50M20	-1.32	0.28				
S50N20	-1.47	0.13	-0.15			
S50Q20	-5.84	-4.23	-4.52	-4.37		
S50U20	-6.88	-5.28	-5.56	-5.41	-1.04	

\*สมมติฐานอัตราดอกเบี้ยนโยบายระหว่าง มิ.ย. - ก.ย. 63 เท่ากับ 0.5%

ที่มา: สายงานวิจัย บล. เอเชีย พลัส

SET50 ที่ระดับค่า PER ต่างๆ

SET 50 Sensitivity							
(ค่า)	ม.ค. 62E	มี.ค. 62E	เม.ย. 62E	พ.ค. 62E	มิ.ย. 62E	ก.ย. 62E	ธ.ค. 62E
PER 15.5	898	870	857	843	830	789	748
PER 16	926	899	885	871	857	815	773
PER 16.5	955	927	912	898	883	840	797
PER 17	984	955	940	925	910	866	821
PER 17.5	1,013	983	967	952	937	891	845
PER 18	1,042	1,011	995	979	964	916	869
PER 18.5	1,071	1,039	1,023	1,007	990	942	893
PER 19	1,100	1,067	1,050	1,034	1,017	967	918

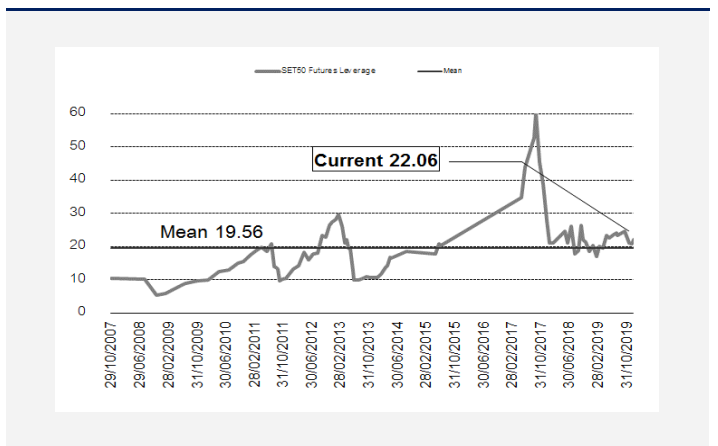
ที่มา: สายงานวิจัย บล. เอเชีย พลัส

คำนวณกำไรขาดทุนของ SET50 Futures

ราคาปิด Futures	chg (จุด) เทียบกับ	นักลงทุนรายย่อย (ค่าธรรมเนียม 87.10 บาท/สัญญา/ข้าง)			
		กำไร (ขาดทุน)	ค่าธรรมเนียม+ VAT (บาท)	กำไรสุทธิ (ขาดทุน)	
903.10	5.0	1,000	(186)	814	
902.10	4.0	800	(186)	614	
901.10	3.0	600	(186)	414	
900.10	2.0	400	(186)	214	
899.10	1.0	200	(186)	14	
<b>898.10</b>	<b>0.0</b>	<b>0.0</b>	<b>(186)</b>	<b>(186)</b>	
897.10	-1.0	(200)	(186)	(386)	
896.10	-2.0	(400)	(186)	(586)	
895.10	-3.0	(600)	(186)	(786)	
894.10	-4.0	(800)	(186)	(986)	
893.10	-5.0	(1,000)	(186)	(1,186)	

ที่มา: สายงานวิจัย บล. เอเชีย พลัส

ระดับ Leverage ของ SET50 Futures



ที่มา: Thailand Clearing House, ฝ่ายวิจัย ASPS

Single Stock Futures

Long APU20

หนึ่งในหุ้นอุตสาหกรรมที่ยังคงน่าสนใจ ในแง่พื้นฐานที่ยอด Preslao 2Q63 ที่แข็งแกร่ง ภายใต้ Covid-19 และกำไร 2Q63 ที่มีแนวโน้มเติบโต YoY และ Qoq ปรับตัวสูงขึ้น ส่วนทางกลับหลายบริษัทในกลุ่มที่มีแนวโน้มลดลง คาดหนุนต่อราคาหุ้น โดยมี PER ที่ 7 เท่า FV ปี 2563 ที่ 6.30 บาทและ 6.90 ในปี 2564

ส่วนภาพทางเทคนิค หลังจากปรับตัวขึ้นแรง ผ่านเส้น EMA 200 วัน ราคาปัจจุบันเริ่มมีแรงขายลงมาจากแท่งเทียน ประเมินว่าหากถอยลงมาบริเวณแนวรับที่ 5.80 บาท เป็นจังหวะเข้าซื้อสะสม เชื่อว่ามีโอกาสเกิด Technical Rebound

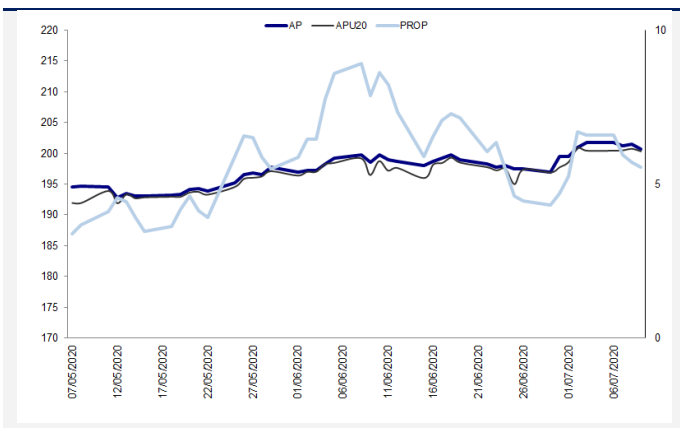
กลยุทธ์การลงทุน

สถานะ Long APU20 ทุน 5.70 บาท ปัจจุบันมีกำไร 25% แนะนำถือต่อ เป้าทำกำไรที่ 6.20 บาท แต่ให้ Stop Profit ที่ 6 บาท เพื่อ Lock ผลตอบแทนขั้นต่ำ 20%

Future								Underlying			
Future	Settle Price	Basis	ASP Theory Price	Vol	OI	OI Change	Leverage	Upside	PER 63F	PBV 63F	EPS GROWTH 63F
APU20	6.07	-0.08	6.16	502	2084	-499	4.26	2.38%	6.84	0.69	-7.75%

ที่มา: สายงานวิจัย บล. เอเชีย พลัส

Historical Price



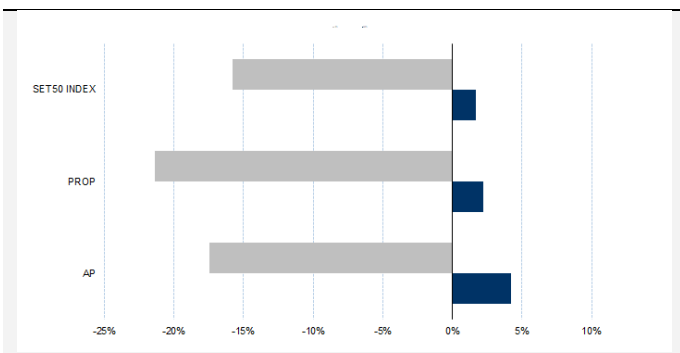
ที่มา: สายงานวิจัย บล. เอเชีย พลัส

คำนวณกำไรขาดทุนของ Stock Futures

นักลงทุนรายย่อย					
ราคาปิด future	chg (จุด) เทียบกับราคา	กำไร (ขาดทุน)	ค่าธรรมเนียม +VAT (บาท)	กำไร (ขาดทุน)สุทธิ	
6.57	0.5	500	2.08	498	
6.47	0.4	400	2.08	398	
6.37	0.3	300	2.08	298	
6.27	0.2	200	2.08	198	
6.17	0.1	100	2.08	98	
<b>6.07</b>	<b>0.0</b>	<b>-</b>	<b>2.08</b>	<b>(2)</b>	
5.97	-0.1	(100)	2.08	(102)	
5.87	-0.2	(200)	2.08	(202)	
5.77	-0.3	(300)	2.08	(302)	
5.67	-0.4	(400)	2.08	(402)	
5.57	-0.5	(500)	2.08	(502)	

ที่มา: สายงานวิจัย บล. เอเชีย พลัส

Historical Return



ที่มา: สายงานวิจัย บล. เอเชีย พลัส

Technical Chart



ที่มา: สายงานวิจัย บล. เอเชีย พลัส

Single Stock Futures

Long ADVANCU20

แม้ค่าตัว 2Q63 จะลดลงจากผลกระทบ Covid-19 แต่ไม่มาก จุดที่น่าสนใจคือแม้ว่าจะเป็น ช่วงของการลงทุนปีนี้สูงถึง 3.5-4.0 หมื่นล้าน ในอุปกรณ์ 4G และ 5G แต่เชื่อว่าในระยะถัดไป จะพร้อมเก็บเกี่ยวประโยชน์ลงทุนได้ นอกจากนี้ ในระยะสั้น อาจจะมีสร้างมูลค่าเพิ่ม 5G เร็วขึ้น หาก iphone 5G เปิดตัวและมีผลตอบรับดี เป็นผู้นำกลุ่มที่มั่นคงสูง มี Yield เด่นเกิน 3.5% FV@63 ที่ 210 บาท Upside รวบรวม 11%

ส่วนภาพทางเทคนิค ราคาแกว่งลงมาบริเวณกรอบล่างของ Uptrend Channel และเริ่มเห็นแรงซื้อกลับเข้ามาหนาแน่น ทำให้แท่งเทียนล่าสุด เป็นแท่งเทียนเขียวเต็มแท่ง บ่งชี้ว่ามีโอกาสเกิด Technical Rebound โดยมีด่านแนวต้านระยะสั้นที่ 194 บาท

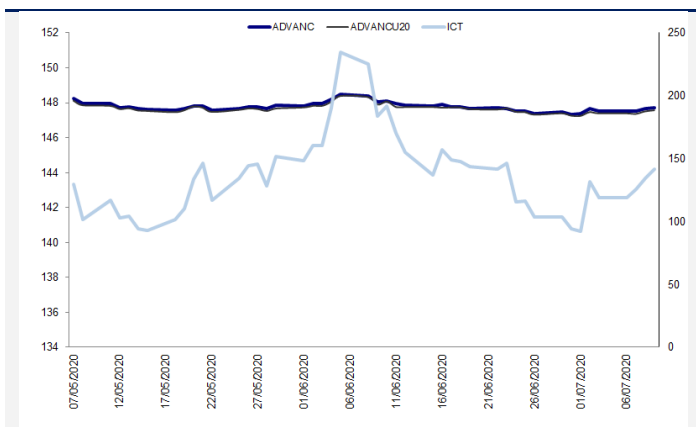
กลยุทธ์การลงทุน

สถานะ Long ADVANCU20 ทุน 187 บาท ปัจจุบันมีกำไร 6% แนะนำถือต่อ เป้าทำกำไรที่ 194 บาท และ Cut Loss 3 บาทจากทุน

Future								Underlying			
Future	Settle Price	Basis	ASP Theory Price	Vol	OI	OI Change	Leverage	Upside	PER 63F	PBV 63F	EPS GROWTH 63F
ADVANCU20	188.45	-2.05	190.71	258	2173	228	7.54	10.24%	20.58	7.14	-11.79%

ที่มา: สายงานวิจัย บล. เอเชีย พลัส

Historical Price



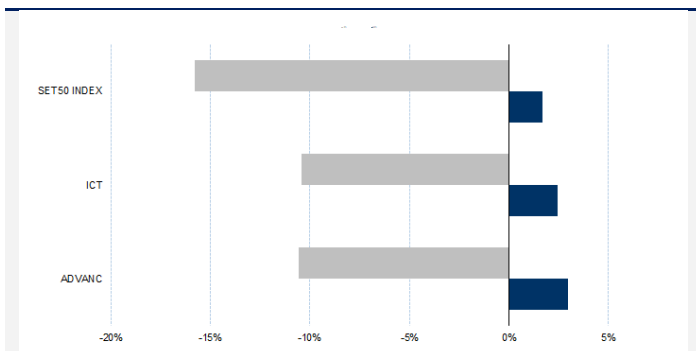
ที่มา: สายงานวิจัย บล. เอเชีย พลัส

คำนวณกำไรขาดทุนของ Stock Futures

นักลงทุนรายย่อย					
ราคาปิด future	chg (จุด) เทียบกับราคา	กำไร (บาท)	ค่าธรรมเนียม +VAT (บาท)	กำไรสุทธิ (บาท)	กำไรสุทธิ (บาท)
188.95	0.5	500	27.92	472	
188.85	0.4	400	27.92	372	
188.75	0.3	300	27.92	272	
188.65	0.2	200	27.92	172	
188.55	0.1	100	27.92	72	
<b>188.45</b>	<b>0.0</b>	<b>-</b>	<b>27.92</b>	<b>(28)</b>	
188.35	-0.1	(100)	27.92	(128)	
188.25	-0.2	(200)	27.92	(228)	
188.15	-0.3	(300)	27.92	(328)	
188.05	-0.4	(400)	27.92	(428)	
187.95	-0.5	(500)	27.92	(528)	

ที่มา: สายงานวิจัย บล. เอเชีย พลัส

Historical Return



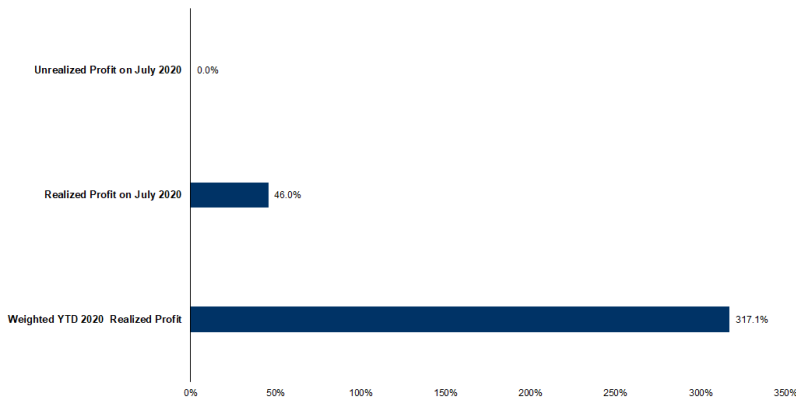
ที่มา: สายงานวิจัย บล. เอเชีย พลัส

Technical Chart



ที่มา: สายงานวิจัย บล. เอเชีย พลัส

## Tracking Performance



หมายเหตุ: การคำนวณผลตอบแทนจะอิงราคาปิดในวันนับวันเป็นต้นไป โดยไม่รวมค่าคอมมิชชั่น

ที่มา: สายงานวิจัย บล. เอเชีย พลัส

## Top 20 Most Active Volume

No.	Future	Settle Price	Basis	ASP Theory Price	Vol	OI	OI Change	Leverage	Resistance	Support
1	SUPERU20	0.97	-0.01	0.98	170564	335904	8289	8.60	0.97	0.90
2	STAU20	28.94	-0.06	29.03	9413	6199	754	10.04	29.00	24.98
3	SIRIU20	0.77	-0.01	0.78	7212	36094	-2805	5.13	0.81	0.76
4	AAVU20	1.96	-0.03	1.99	4031	5871	22	5.24	2.07	1.83
5	IRPCU20	2.84	0.00	2.84	3396	14531	-2254	4.98	2.89	2.71
6	WHAU20	3.25	0.01	3.24	3147	38799	1994	5.02	3.37	3.12
7	TRUEU20	3.61	0.01	3.60	3008	14351	-2499	5.26	3.80	3.58
8	EAU20	47.75	-0.25	48.05	2756	1336	-54	5.69	48.00	40.87
9	PTTU20	39.10	-0.15	39.29	2222	5336	415	5.04	39.82	37.93
10	JASU20	3.64	0.02	3.62	2204	64021	-14	4.33	3.67	3.57
11	MINTU20X	19.82	-0.08	19.92	1768	6660	342	2.62	20.91	19.05
12	PTGU20	17.20	-0.10	17.32	1730	3539	-275	5.55	17.67	16.09
13	KCEU20	23.19	-0.11	23.33	1547	4150	609	4.03	24.68	20.65
14	BEMU20	9.44	0.04	9.41	1536	9668	-1479	4.67	9.63	9.40
15	TMBU20	1.06	0.01	1.05	1531	41262	-505	3.61	1.09	1.01
16	GUNKULU20	2.76	0.00	2.76	1511	10120	507	6.60	2.84	2.69
17	INTUCHU20	56.45	-1.05	57.56	1302	6007	-642	7.49	56.59	55.39
18	PSLU20	5.16	0.06	5.11	1226	2182	-1188	4.33	5.74	5.17
19	CKU20	19.52	-0.18	19.72	1210	2268	202	5.03	19.85	18.98
20	ITDU20	1.17	0.00	1.17	1049	3574	1041	3.85	1.18	1.12

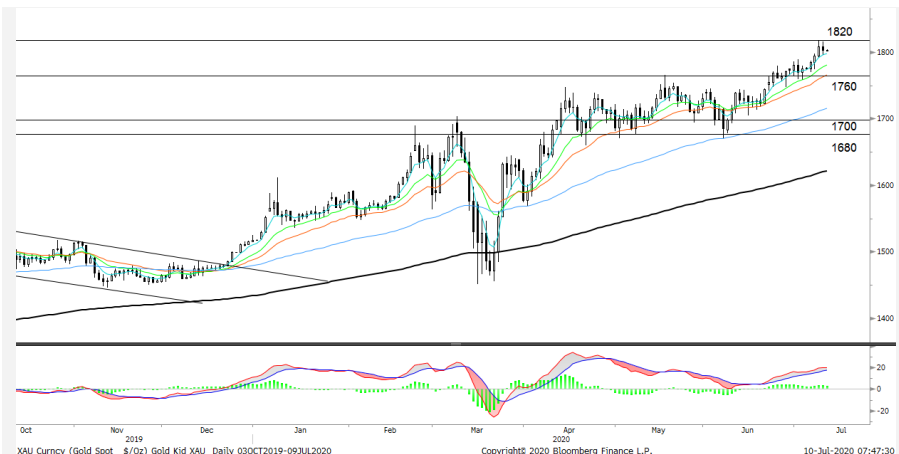
## Gold Futures

ราคาทองคำตลาดสหรัฐเมื่อคืน ปรับลดลง 4.77 เหรียญฯ ปิดที่ 1,803.6 เหรียญฯ จากแรงเทขายทำกำไรหลังจากราคาทองคำพุ่งขึ้นแตะระดับสูงสุดในรอบเกือบ 9 ปี เมื่อวันพุธที่ผ่านมา นอกจากนี้ทองคำยังได้รับแรงกดดันจากการแข็งค่าของสกุลเงินดอลลาร์เนื่องจากนักลงทุนกลับเข้าซื้อดอลลาร์ซึ่งเป็นสกุลเงินปลอดภัยและมีสภาพคล่องสูงหลังจากตลาดหุ้นสหรัฐดิ่งลงอย่างหนักเมื่อคืน รวมทั้งสถานการณ์การแพร่ระบาดของไวรัสโควิด-19 ที่ยังไม่เห็นแนวโน้มคลี่คลาย โดย Dollar Index เพิ่มขึ้น 0.28% สู่ระดับ 96.7039 ด้านกองทุน SPDR เมื่อวานมีการขายทองคำออกมา 1.75 ตัน ซึ่งเป็นการขายทองคำออกมาในรอบ 2 สัปดาห์ ล่าสุดมีระดับการถือครองทองคำอยู่ที่ 1200.82 ตัน

กลยุทธ์การลงทุน

ราคาทองคำ GFQ20 เมื่อคืนปรับลดลง 80 บาท ปิดที่ 26,760 บาท เทียบเท่า 1,800.64 เหรียญฯ ใกล้เคียงราคาทองคำตลาด Spot ล่าสุดที่เคลื่อนไหวบริเวณ 1,801 เหรียญฯ คาด GFQ20 วันนี้จะเคลื่อนไหวในรอบ 26,650-26,950 บาท โดยการเคลื่อนไหวของราคาทองคำยังคงผันผวนไปตามพัฒนาการเชิงบวกและลบเกี่ยวกับสถานการณ์การแพร่ระบาดของไวรัสโควิด-19 ทั้งเรื่องจำนวนผู้ติดเชื้อที่เพิ่มขึ้นและความคืบหน้าในการพัฒนาวัคซีนต้านไวรัส วันนี้แนะนำให้ Trading GFQ20 กรอบ 26,650-26,950 ( 1790-1810 เหรียญฯ) พร้อมกำหนดจุด Cut loss 100 บาทจากทุน เพื่อป้องกันความเสี่ยงหากราคาทองคำเคลื่อนไหวผิดจากคาด

## เทคนิควัด Gold Spot



ที่มา : สายงานวิจัย บล. เอเชีย พลัส

**GOLD Technical:** ราคาทองคำ หลังทดสอบแนวต้านที่ \$1820 โดยปัจจุบัน ย่อตัวลงมาหากไม่หลุด \$1760 ภาพยังอยู่ในลักษณะแกว่งขึ้นต่อ ขณะที่ MACD เคลื่อนที่เหนือแกนศูนย์ สะท้อนโมเมนตัมเชิงบวก สนับสนุนการฟื้นตัว

## Gold Futures

FUTURES	Last	Chg	%Chg	Vol.	OI	OI Chg
GFQ20	26,760	-120	-0.45	216	567	119
GFV20	26,820	-120	-0.45	12	301	7
GFZ20	26,840	-170	-0.63	119	133	110

## Mini Gold Futures

FUTURES	Last	Chg	%Chg	Vol.	OI	OI Chg
GF10Q20	26,770	-120	-0.45	5,123	13,750	263
GF10V20	26,830	-120	-0.45	961	5,067	152
GF10Z20	26,900	-110	-0.41	1,848	2,045	1080

หมายเหตุ : ราคาปิดของ Gold Futures (Night Session) Settle ณ เวลา 22.00 น. และปริมาณการซื้อขายเกิดขึ้นในช่วงเวลา 19.30-22.30 น.

ที่มา : สายงานวิจัย บล.เอเชีย พลัส

ASPS Gold Valuation Matrix (เหรียญฯ/กรอยออนซ์)

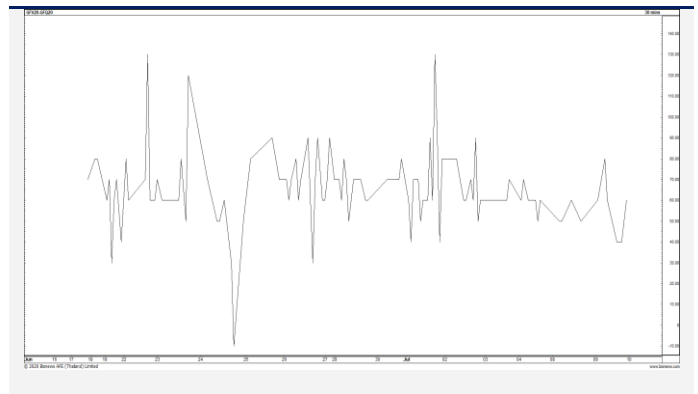
	←			Dollar Index			→					
	93	94	95	96	97	98	99	100	101	102	103	
Nymex (USD/Barrel)	40	1,617.66	1,589.21	1,560.76	1,532.31	1,503.86	1,475.41	1,446.96	1,418.52	1,390.07	1,361.62	1,333.17
	43	1,616.71	1,588.26	1,559.81	1,531.36	1,502.91	1,474.47	1,446.02	1,417.57	1,389.12	1,360.67	1,332.22
	46	1,615.76	1,587.31	1,558.86	1,530.42	1,501.97	1,473.52	1,445.07	1,416.62	1,388.17	1,359.72	1,331.28
	49	1,614.82	1,586.37	1,557.92	1,529.47	1,501.02	1,472.57	1,444.12	1,415.67	1,387.23	1,358.78	1,330.33
	52	1,613.87	1,585.42	1,556.97	1,528.52	1,500.07	1,471.62	1,443.18	1,414.73	1,386.28	1,357.83	1,329.38
	55	1,612.92	1,584.47	1,556.02	1,527.57	1,499.13	1,470.68	1,442.23	1,413.78	1,385.33	1,356.88	1,328.43
	58	1,611.97	1,583.53	1,555.08	1,526.63	1,498.18	1,469.73	1,441.28	1,412.83	1,384.38	1,355.94	1,327.49
	61	1,611.03	1,582.58	1,554.13	1,525.68	1,497.23	1,468.78	1,440.33	1,411.89	1,383.44	1,354.99	1,326.54
	64	1,610.08	1,581.63	1,553.18	1,524.73	1,496.28	1,467.84	1,439.39	1,410.94	1,382.49	1,354.04	1,325.59
	67	1,609.13	1,580.68	1,552.24	1,523.79	1,495.34	1,466.89	1,438.44	1,409.99	1,381.54	1,353.09	1,324.65
	70	1,608.19	1,579.74	1,551.29	1,522.84	1,494.39	1,465.94	1,437.49	1,409.04	1,380.60	1,352.15	1,323.70
	73	1,607.24	1,578.79	1,550.34	1,521.89	1,493.44	1,464.99	1,436.55	1,408.10	1,379.65	1,351.20	1,322.75

การแปลงราคาทองคำให้เป็นบาท

GOLD Londin AM ( USD/Ounce)	FX ( บาท/ USD)					
	31.00	31.25	31.50	31.75	32.00	
1,600	23,576	23,766	23,957	24,147	24,337	
1,630	24,018	24,212	24,406	24,599	24,793	
1,660	24,460	24,658	24,855	25,052	25,249	
1,690	24,902	25,103	25,304	25,505	25,706	
1,720	25,345	25,549	25,753	25,958	26,162	
1,750	25,787	25,995	26,202	26,410	26,618	
1,780	26,229	26,440	26,652	26,863	27,075	
1,810	26,671	26,886	27,101	27,316	27,531	
1,840	27,113	27,331	27,550	27,769	27,987	

ที่มา: สายงานวิจัย บล. เอเซีย พลัส

Spread ระหว่าง GFV20 – GFQ20



ที่มา: สายงานวิจัย บล. เอเซีย พลัส

คำนวณกำไรขาดทุนของ Gold Futures

นักลงทุนรายย่อย (ค่าธรรมเนียม 490.10 บาท/สัญญา/ข้าง)				
ราคาปิด future	เปลี่ยนแปลง	กำไร (ขาดทุน)	ค่าธรรมเนียม+ VAT (บาท)	กำไร (ขาดทุน)สุทธิ
27,010.00	250.0	12,500	(1,049)	11,451
26,960.00	200.0	10,000	(1,049)	8,951
26,910.00	150.0	7,500	(1,049)	6,451
26,860.00	100.0	5,000	(1,049)	3,951
26,810.00	50.0	2,500	(1,049)	1,451
<b>26,760.00</b>	<b>0.0</b>	<b>-</b>	<b>(1,049)</b>	<b>(1,049)</b>
26,710.00	-50.0	(2,500)	(1,049)	(3,549)
26,660.00	-100.0	(5,000)	(1,049)	(6,049)
26,610.00	-150.0	(7,500)	(1,049)	(8,549)
26,560.00	-200.0	(10,000)	(1,049)	(11,049)
26,510.00	-250.0	(12,500)	(1,049)	(13,549)

ที่มา: สายงานวิจัย บล. เอเซีย พลัส

คำนวณกำไรขาดทุนของ Mini Gold Futures

นักลงทุนรายย่อย (ค่าธรรมเนียม 98.10 บาท/สัญญา/ข้าง)				
ราคาปิด future	เปลี่ยนแปลง	กำไร (ขาดทุน)	ค่าธรรมเนียม+ VAT (บาท)	กำไร (ขาดทุน)สุทธิ
27,020.00	250.0	2,500	(210)	2,290
26,970.00	200.0	2,000	(210)	1,790
26,920.00	150.0	1,500	(210)	1,290
26,870.00	100.0	1,000	(210)	790
26,820.00	50.0	500	(210)	290
<b>26,770.00</b>	<b>0.0</b>	<b>-</b>	<b>(210)</b>	<b>(210)</b>
26,720.00	-50.0	(500)	(210)	(710)
26,670.00	-100.0	(1,000)	(210)	(1,210)
26,620.00	-150.0	(1,500)	(210)	(1,710)
26,570.00	-200.0	(2,000)	(210)	(2,210)
26,520.00	-250.0	(2,500)	(210)	(2,710)

ที่มา: สายงานวิจัย บล. เอเซีย พลัส