

# DERIVATIVES TALK

## กลยุทธ์การลงทุนอนุพันธ์

15 กรกฎาคม 2563



### SET50 Futures:

การทำ Follow Short S50U20 ถูกปิดขาดทุน 4 จุด คาด SET50 วันนี้ฟื้นตัวตาม Sentiment หุ่นต่างประเทศ แนะนำ Trading S50U20 กรอบ 870-885 จุด

### SET50 Option:

นักลงทุนเปิด Long S50U20P900 ได้ที่ 58 จุด ปัจจุบันมีกำไร 2.60 จุด แนะนำถือต่อ เป้าทำกำไร 68 จุด (SET50=865) Cut Loss 3 จุด SET50 ยังอยู่ในภาวะผันผวน

### Single Stock Futures:

แนะนำถือสถานะ Long BDMSU20 ทุน 22.20 บาท เป้าทำกำไร 23.70 บาท และ Cut Loss 0.60 บาทจากทุน เชื่อว่าในระยะต่อไปน่าจะมีมุมมองเชิงบวกต่อหุ้น sw. มากขึ้น

สถานะ Long ADVANCU20 ทุน 187 บาท ปิดรับผลขาดทุน 14% แนะนำ ให้รอเปิด Long SCCU20 ที่ 378 บาท เป้าทำกำไรที่ 396 บาท Cut Loss 9 บาทจากทุน

### Gold Futures:

ราคาทองคำยังสามารถปรับขึ้นได้ต่อ แม้สินทรัพย์เสี่ยงอย่างหุ้นปรับตัวขึ้น แต่เชื่อยังขึ้น ไปเหนือ 1800\$ ได้ไม่มาก Trading GFQ20 ที่ 26970 – 27270 บาท (1800-1820\$)

SET50 Index Futures / Option **P. 2**

Single Stock Futures **P. 4**

Gold Futures **P. 7**

\*ภายใต้สภาวะที่ตลาดเผชิญกับความผันผวนสูง ทำให้การปรับกลยุทธ์ใน Derivative Talk ต้องสามารถดำเนินการได้อย่างรวดเร็วขึ้น ฝ่ายวิจัยฯจึงได้มีการเพิ่มช่องทางติดตามคำแนะนำกลยุทธ์การซื้อขาย ระหว่างวันทำการผ่าน 2 ช่องทาง เพื่อให้ นักลงทุน สามารถปรับเปลี่ยนกลยุทธ์ได้มีประสิทธิภาพมากยิ่งขึ้น คือ

- แอปพลิเคชัน: **ASP Smart**
- Telegram: **ASIA PLUS GROUP**  
(<http://bit.ly/TeleAsiaplusgroup>)

### สถานะของนักลงทุน

### RESEARCH DIVISION

บริษัทหลักทรัพย์ เอเซีย พลัส

#### เกิดศักดิ์ ทวีระธรรม

นักวิเคราะห์ปัจจัยพื้นฐานด้านตลาดทุน และทางเทคนิค  
เลขทะเบียนนักวิเคราะห์: 004132

#### ประสิทธิ์ รัตนกิจมล, CISA, CFA

นักวิเคราะห์ปัจจัยพื้นฐานด้านตลาดทุน และด้านเทคนิค  
เลขทะเบียนนักวิเคราะห์: 025917

#### นวลพรรณ น้อยรัชชกุล

นักวิเคราะห์ปัจจัยพื้นฐานด้านตลาดทุน และด้านเทคนิค  
เลขทะเบียนนักวิเคราะห์: 019994

#### ชาญชัย พันพานกิจ

นักวิเคราะห์ปัจจัยพื้นฐานด้านตลาดทุน และทางเทคนิค  
เลขทะเบียนนักวิเคราะห์: 064045

#### ธนัฐธรรม เกิดเมตร

ผู้ช่วยนักวิเคราะห์

All Futures Long(Short) Position : Contract				Accumulated Long(Short)		
	Long	Short	Net	2 Days	1 Weeks	1 Months
Institution	124,088	112,789	11,299	22,614	-21,086	-221,604
Foreign	80,469	85,165	-4,696	100	9,613	-43,023
Retail	198,258	204,861	-6,603	-22,714	11,473	264,627

SET50 Futures Long(Short) Position : Contract				Accumulated Long(Short)		
	Long	Short	Net	2 Days	1 Weeks	1 Months
Institution	26,197	26,981	-784	-145	-4,142	12,179
Foreign	62,048	56,403	5,645	5,435	6,633	11,704
Retail	97,615	102,476	-4,861	-5,290	-2,491	-23,883

Single Stock Futures Long(Short) Position : Contract				Accumulated Long(Short)		
	Long	Short	Net	2 Days	1 Weeks	1 Months
Institution	79,075	70,081	8,994	18,520	-15,809	-217,564
Foreign	7,316	17,402	-10,086	-7,707	-3,849	-65,102
Retail	75,391	74,299	1,092	-10,813	19,658	282,666

Metal Futures Long(Short) Position : Contract				Accumulated Long(Short)		
	Long	Short	Net	2 Days	1 Weeks	1 Months
Institution	6,817	7,287	-470	-1,395	-1,704	-2,794
Foreign	11,104	11,360	-256	2,371	6,828	10,047
Retail	14,655	13,929	726	-976	-5,124	-7,253

Call Option Long(Short) Position : Contract				Accumulated Long(Short)		
	Long	Short	Net	2 Days	1 Weeks	1 Months
Institution	306	114	192	183	714	-303
Foreign	20	102	-82	-95	-262	-470
Retail	1,275	1,385	-110	-88	-506	675

Put Option Long(Short) Position : Contract				Accumulated Long(Short)		
	Long	Short	Net	2 Days	1 Weeks	1 Months
Institution	1,172	302	870	2,053	3,196	5,733
Foreign	2	46	-44	-109	-259	751
Retail	2,146	2,972	-826	-1,944	-2,932	-6,634

ที่มา: สายงานวิจัย บล. เอเซีย พลัส

## SET50 Overview

ดัชนี Dow Jones วานนี้บวกแรง 1.02% หนุนจากหุ้นในกลุ่มพลังงานและกลุ่มเทคโนโลยีสร้าง Sentiment บวกต่อทิศทางตลาดหุ้นในภูมิภาคเข้านี้ปรับขึ้นในช่วง 0.2% – 1.5% ขณะที่ประเด็นในประเทศให้ความสนใจไปที่การส่งสัญญาณของ ธปท. ใน 2 ประเด็น 1)ไม่เปิดโอกาสสำหรับลดอัตราดอกเบี้ยในขนาดตจากปัจจุบันอยู่ที่ระดับ 0.25% ซึ่งสอดคล้องไปกับมุมมองของฝ่ายวิจัยฯ ทั้งนี้หากเกิดขึ้นจะเป็นบวกต่อตลาดหุ้นในแง่ที่เม็ดเงินจะไหลเข้ามามากขึ้นจากภาวะ Search for Yield 2) มีโอกาสให้ ธ.พ. ปรับลดเงินนำส่งเข้ากองทุนฟื้นฟูจากปัจจุบันที่เก็บที่ 0.23% โดยในระยะสั้นอาจเป็น Sentiment เชิงบวกต่อหุ้นกลุ่ม ธ.พ. ในแง่ต้นทุนทางการเงินที่ลดลงแต่อย่างไรก็ตามไม่ได้ส่งผลต่อการปรับประมาณการกำไรเนื่องจากเชื่อว่าประโยชน์ที่ได้ในส่วนนี้ไปช่วยลดภาระดอกเบี้ยจ่ายของลูกค้า สภาพแวดล้อมที่ไม่ได้มีประเด็นลบใหม่เข้ามากดดันทำให้ SET50 Index มีโอกาสดีดกลับตามกรอบ 863-878 จุด ส่วนประเด็นอื่นๆ วันนี้ติดตามการประชุม OPEC+ ว่าจะมีการขยายระยะเวลาการตัดลดกำลังการผลิต 9.7 mbpd ที่เดิมจะสิ้นสุดในปลายเดือนนี้หรือไม่ หากเกิดขึ้นจะเป็นบวกต่อทิศทางราคาน้ำมันดิบรวมถึงหุ้นในกลุ่มพลังงานและปิโตรเคมีอีกทางหนึ่ง

## SET50 Index Futures

**Direction Trading:** การทำ Follow Short S50U20 ถูกปิดขาดทุน 4 จุด คาด SET50 วันนี้ฟื้นตาม Sentiment หุ้นต่างประเทศ แนะนำ Trading S50U20 กรอบ 870-885 จุด

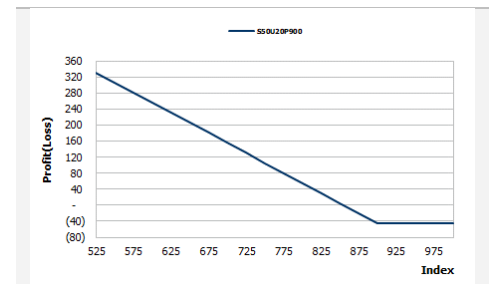
**Spread Trading:** Spread ระหว่าง S50Z20-S50U20 ปัจจุบันอยู่ที่ -1.50 จุด ซึ่งใกล้เคียงกับค่าทางทฤษฎีที่ -2.43 จุด ซึ่งไม่กว้างมากพอที่จะเปิดสถานะทำกำไร

**SET50 Option:** นักลงทุนเปิด Long S50U20P900 ได้ที่ 58 จุด ปัจจุบันมีกำไร 2.60 จุด แนะนำถือต่อ เป้าทำกำไร 68 จุด (SET50=865) Cut Loss 3 จุด SET50 ยังอยู่ในภาวะผันผวน

	SET50	S50U20	S50Z20
แนวรับ	863	870	868
แนวต้าน	878	885	883

\*ภายใต้สภาวะที่ตลาดเผชิญกับความผันผวนสูง ฝ่ายวิจัยฯจึงได้มีการเพิ่มช่องทางติดตามคำแนะนำกลยุทธ์การซื้อขายระหว่างวันผ่าน 2 ช่องทาง คือ

- แอปพลิเคชัน: [ASP Smart](#)
- Telegram: [ASIA PLUS GROUP](#)  
(<http://bit.ly/TeleAsiaplusgroup>)



หมายเหตุ : ตัวคูณดัชนีเท่ากับ 200 บาท ต่อ 1 จุดของดัชนี

	Last	1Yr Hist. Volatility	2Week Hist. Volatility
SET50 Index	879.13	31.46204	17.97763

### Call Option

	Premium	Chg	Break Even	Intrinsic Value	Time Value	All-in-Premium	Theory Price	Volume	Open Interest	Implied Volatility	Delta	Effective Gearing	Time Decay
S50U20C975	6.20	-0.70	> 981.2	0.00	6.20	11.61%	40.39	340	1049	22.27	0.15	20.79	0.1
S50U20C950	11.20	-0.90	> 961.2	0.00	11.20	9.34%	47.65	389	1194	23.06	0.23	17.74	0.1
S50U20C925	18.60	-0.20	> 943.6	0.00	18.60	7.33%	55.96	215	962	24.01	0.32	14.96	0.1
S50U20C900	28.60	-0.20	> 928.6	0.00	28.60	5.63%	65.39	140	1302	25.35	0.42	12.78	0.1
S50U20C875	40.20	-1.90	> 915.2	4.13	36.07	4.10%	76.04	216	1422	27.29	0.51	11.21	0.0

### Put Option

	Premium	Chg	Break Even	Intrinsic Value	Time Value	All-in-Premium	Theory Price	Volume	Open Interest	Implied Volatility	Delta	Effective Gearing	Time Decay
S50U20P975	108.50	-0.50	< 866.5	95.87	12.63	-1.44%	142.58	2	28	20.66	-0.86	-7.77	0.0
S50U20P950	92.50	6.40	< 857.5	70.87	21.63	-2.46%	124.86	3	51	21.31	-0.81	-8.30	0.0
S50U20P925	72.20	0.70	< 852.8	45.87	26.33	-3.00%	108.18	20	87	23.85	-0.69	-8.78	0.0
S50U20P900	55.40	0.00	< 844.6	20.87	34.53	-3.93%	92.63	99	1299	22.77	-0.60	-9.69	0.0
S50U20P875	43.00	-0.10	< 832	0.00	43.00	-5.36%	78.29	194	1175	25.80	-0.49	-9.89	-0.1

ที่มา: สายงานวิจัย บล. เอเชีย พลัส

ภาพรวมการซื้อขาย SET50 Index

UNDERLYING	Close	Chg	%Chg	สรุปการซื้อขาย
SET50	879.13	0.48	0.05%	14/07/2020

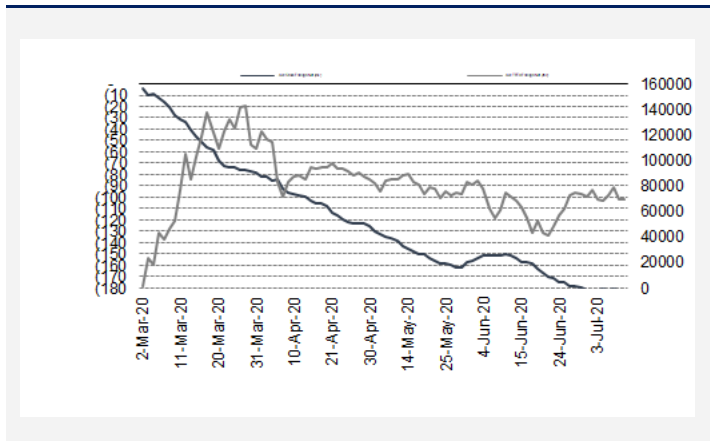
Symbol	Settle	Chg	%Chg	Vol.	OI	OI Chg
S50N20	878.60	1.2	0.1%	28	402	-14
S50Q20	875.70	0.1	0.0%	62	88	1
S50U20	871.90	-2.7	-0.3%	166,447	240,450	3,642
S50Z20	870.30	-2.6	-0.3%	16,129	16,454	-118
S50H20	739.40	8.0	1.1%	67,923	57,820	0
S50M21	861.60	-3.0	-0.3%	1,004	1,481	31

SET50 Futures Long(Short) : สัญญา	สถานะ Long(Short)			2 วัน	2 สัปดาห์	QTD
	Long	Short	Net			
สถาบัน	26,197	26,981	-784	-145	-2,806	-54,716
ต่างชาติ	62,048	56,403	5,645	5,435	476	107,236
รายย่อย	97,615	102,476	-4,861	-5,290	2,330	-52,520

ที่มา: สายงานวิจัย บล. เอเชีย พลัส

ความสัมพันธ์สถานะของนักลงทุนต่างประเทศในตราสารทุน  
และ SET50 Futures



ที่มา: สายงานวิจัย บล. เอเชีย พลัส

คาดการณ์ Spread ณ สิ้นเดือนจาก ASPS Model

	เป้าหมาย Spread ชีรีโกล - ชีรีโกล					
	S50J20	S50K20	S50M20	S50N20	S50Q20	S50U20
	ณ 29 เม.ย.63	ณ 28 พ.ค.63	ณ 29 มิ.ย.63	ณ 30 ก.ค.63	ณ 28 ส.ค.63	ณ 29 ก.ย.63
S50J20						
S50K20	-1.60					
S50M20	-1.32	0.28				
S50N20	-1.47	0.13	-0.15			
S50Q20	-5.84	-4.23	-4.52	-4.37		
S50U20	-6.88	-5.28	-5.56	-5.41	-1.04	

\*สมมติฐานอัตราดอกเบี้ยนโยบายระหว่าง มิ.ย. - ก.ย. 63 เท่ากับ 0.5%

ที่มา: สายงานวิจัย บล. เอเชีย พลัส

SET50 ที่ระดับค่า PER ต่างๆ

SET 50 Sensitivity							
(บาท)	ม.ค. 62E	มี.ค. 62E	เม.ย. 62E	พ.ค. 62E	มิ.ย. 62E	ก.ย. 62E	ธ.ค. 62E
PER 15.5	898	870	857	843	830	789	748
PER 16	926	899	885	871	857	815	773
PER 16.5	955	927	912	898	883	840	797
PER 17	984	955	940	925	910	866	821
PER 17.5	1,013	983	967	952	937	891	845
PER 18	1,042	1,011	995	979	964	916	869
PER 18.5	1,071	1,039	1,023	1,007	990	942	893
PER 19	1,100	1,067	1,050	1,034	1,017	967	918

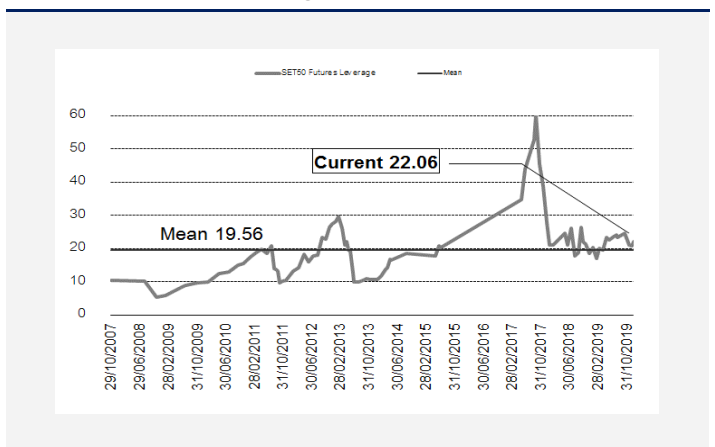
ที่มา: สายงานวิจัย บล. เอเชีย พลัส

คำนวณกำไรขาดทุนของ SET50 Futures

ราคาปิด	chg (จุด)	นักลงทุนรายย่อย		
		กำไร	ค่าธรรมเนียม+	กำไร
Futures	เทียบกับ	(ขาดทุน)	VAT (บาท)	(ขาดทุน)สุทธิ
876.90	5.0	1,000	(186)	814
875.90	4.0	800	(186)	614
874.90	3.0	600	(186)	414
873.90	2.0	400	(186)	214
872.90	1.0	200	(186)	14
<b>871.90</b>	<b>0.0</b>	<b>0.0</b>	<b>(186)</b>	<b>(186)</b>
870.90	-1.0	(200)	(186)	(386)
869.90	-2.0	(400)	(186)	(586)
868.90	-3.0	(600)	(186)	(786)
867.90	-4.0	(800)	(186)	(986)
866.90	-5.0	(1,000)	(186)	(1,186)

ที่มา: สายงานวิจัย บล. เอเชีย พลัส

ระดับ Leverage ของ SET50 Futures



ที่มา: Thailand Clearing House, ฝ่ายวิจัย ASPS

### Single Stock Futures

#### Long BDMSU20

จากทิศทางการกลับมาเปิดประเทศ หนุนผู้ป่วยต่างชาติกลุ่ม Fly-in (15% ของรายได้) เริ่มทยอยเข้ามารักษาในไทย ได้เร็วกว่าประเทศอื่น เป็น Sentiment บวกต่อ BDMS ทำให้ฐานผู้ป่วยในไทยเพิ่มขึ้น จากทิศทางดังกล่าว ฝ่ายวิจัยคาดจะกลับมาเติบโตสูง 25.7% ในปี 64 นอกจากนี้ BDMS มีเครือข่ายรพ.รองรับมากที่สุด ครอบคลุมต้นน้ำ-ปลายน้ำ (ทั้งการป้องกัน รักษา และฟื้นฟู) จึงเป็นหนึ่งใน รพ. ที่ได้รับประโยชน์มากที่สุด

ส่วนภาพทางเทคนิค ราคาแกว่งในกรอบ Sideway Up ซึ่งในปัจจุบัน คาดว่าเป็นลักษณะของการพักตัว โดยมีเส้น EMA 200 วัน Support นอกจากนี้ จะเห็นได้ว่า แท่งเทียนมีการยกจุดต่ำสุดขึ้น เป็นสัญญาณบวกทางเทคนิค Downside จำกัด

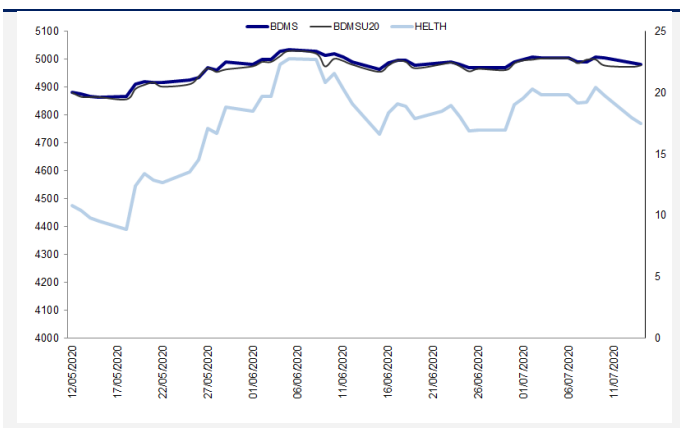
#### กลยุทธ์การลงทุน

แนะนำถือสถานะ Long BDMSU20 ทุน 22.20 บาท เป้าทำกำไร 23.70 บาท และ Cut Loss 0.60 บาทจากทุน

Future								Underlying			
Future	Settle Price	Basis	ASP Theory Price	Vol	OI	OI Change	Leverage	Upside	PER 63F	PBV 63F	EPS GROWTH 63F
BDMSU20	22.22	-0.08	22.32	101	1633	100	5.33	6.73%	45.15	4.08	-49.77%

ที่มา: สายงานวิจัย บล. เอเซีย พลัส

Historical Price



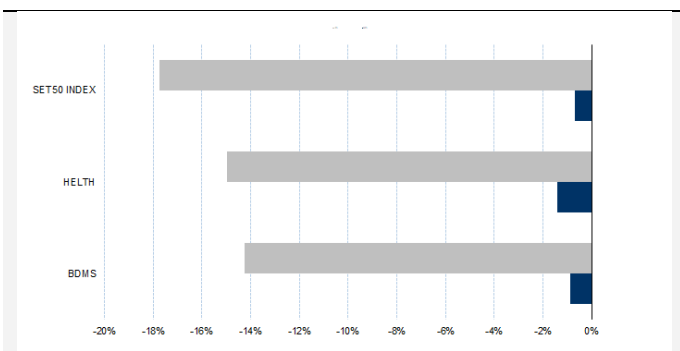
ที่มา: สายงานวิจัย บล. เอเซีย พลัส

คำนวณกำไรขาดทุนของ Stock Futures

นักลงทุนรายย่อย					
ราคาปิด future	chg (จุด) เกี่ยวกับราคา	กำไร (บาท)	ค่าธรรมเนียม +VAT (บาท)	กำไร (บาท)	กำไรสุทธิ
22.72	0.5	500	5.01	495	
22.62	0.4	400	5.01	395	
22.52	0.3	300	5.01	295	
22.42	0.2	200	5.01	195	
22.32	0.1	100	5.01	95	
<b>22.22</b>	0.0	-	5.01	(5)	
22.12	-0.1	(100)	5.01	(105)	
22.02	-0.2	(200)	5.01	(205)	
21.92	-0.3	(300)	5.01	(305)	
21.82	-0.4	(400)	5.01	(405)	
21.72	-0.5	(500)	5.01	(505)	

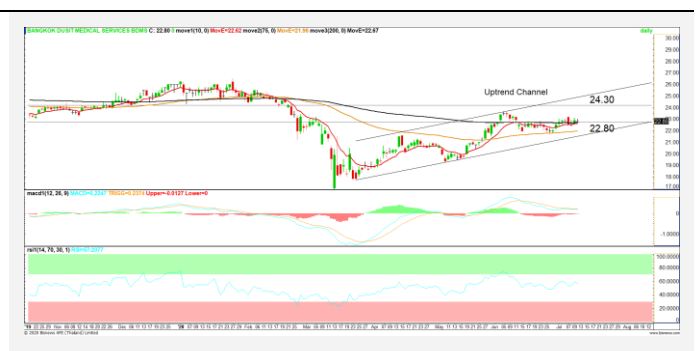
ที่มา: สายงานวิจัย บล. เอเซีย พลัส

Historical Return



ที่มา: สายงานวิจัย บล. เอเซีย พลัส

Technical Chart



ที่มา: สายงานวิจัย บล. เอเซีย พลัส

## Single Stock Futures

### Long SCCU20

จากแนวโน้มกำไร 2Q63 ที่แข็งแกร่ง หนุนจาก ธุรกิจปิโตรเคมีที่กลับมาทำกำไรโดดเด่น จากปริมาณการขายและ Spread ที่ดีขึ้น ประกอบกับ Stock Loss ที่ลดลง หากเทียบกับ 1Q63 ส่วนธุรกิจซีเมนต์-ผลิตภัณฑ์ก่อสร้างและPackaging ใช้กลยุทธ์ Services & Solution รับมือกับการถูกกระทบจาก COVID-19 โดยทิศทางธุรกิจมุ่งเพิ่ม High Value Added นอกจากนี้ ในภาวะดอกเบี้ยต่ำ ยังได้บวกต่อต้นทุนเฉลี่ย เงินทุนของ SCC ให้ลดลง ปัจจุบัน PER 16 เท่า Upside 10.99% Yield 3.40%

ส่วนภาพทางเทคนิค ราคาแกว่งขึ้นทำจังหวะ Higher Low ในกรอบ Sideway Up โดยมีเส้น EMA 10 วัน ทำหน้าที่เป็นแนวรับ พร้อมทั้งสัญญาณเทคนิคอย่าง MACD เคลื่อนที่เหนือแกนศูนย์ สะท้อนโมเมนตัมเชิงบวก สนับสนุนการฟื้นตัวของราคา

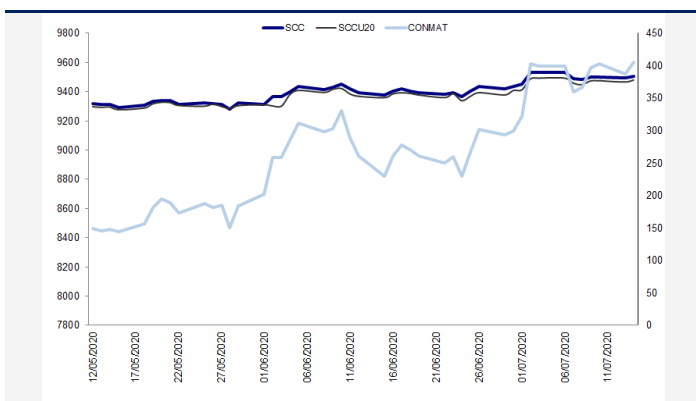
### กลยุทธ์การลงทุน

แนะนำ ให้รอเปิด Long SCCU20 ที่ 378 บาท เป้าทำกำไรที่ 396 บาท Cut Loss 9 บาทจากทุน

Future								Underlying			
Future	Settle Price	Basis	ASP Theory Price	Vol	OI	OI Change	Leverage	Upside	PER 63F	PBV 63F	EPS GROWTH 63F
SCCU20	378.00	-6.00	384.40	59	185	-44	5.89	10.42%	14.55	1.56	-1.10%

ที่มา: สายงานวิจัย บล. เอเชีย พลัส

### Historical Price



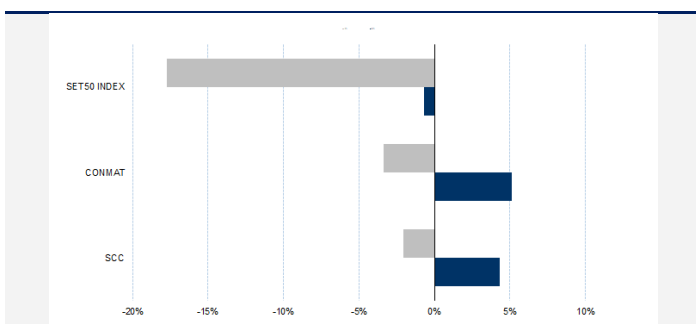
ที่มา: สายงานวิจัย บล. เอเชีย พลัส

### คำนวณกำไรขาดทุนของ Stock Futures

ราคาปิด future	chg (จุด) เทียบกับราคา	กำไร (บาท)	บาทลงทุนรายย่อย	
			ค่าธรรมเนียม +VAT (บาท)	กำไรสุทธิ (บาท)
378.50	0.5	500	70.41	430
378.40	0.4	400	70.41	330
378.30	0.3	300	70.41	230
378.20	0.2	200	70.41	130
378.10	0.1	100	70.41	30
<b>378.00</b>	0.0	-	70.41	(70)
377.90	-0.1	(100)	70.41	(170)
377.80	-0.2	(200)	70.41	(270)
377.70	-0.3	(300)	70.41	(370)
377.60	-0.4	(400)	70.41	(470)
377.50	-0.5	(500)	70.41	(570)

ที่มา: สายงานวิจัย บล. เอเชีย พลัส

### Historical Return



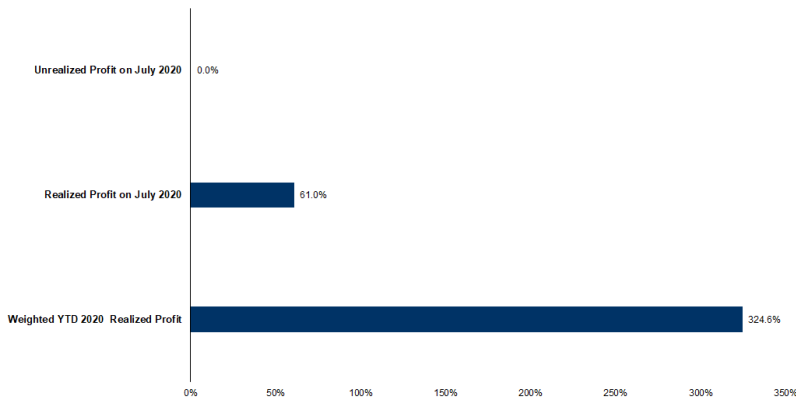
ที่มา: สายงานวิจัย บล. เอเชีย พลัส

### Technical Chart



ที่มา: สายงานวิจัย บล. เอเชีย พลัส

## Tracking Performance



หมายเหตุ: การคำนวณผลตอบแทนจะใช้ราคาปิดในวันนับวันเริ่มต้นนับวันเปิดบัญชีหากมีคำสั่งซื้อเป็นผลตอบแทนจะรวมจากการซื้อที่เข้าบัญชีในวันที่ 15 มิถุนายน 2020 และจะทำการปรับลดจากจุด

ที่มา: สายงานวิจัย บล. เอเชีย พลัส

## Top 20 Most Active Volume

No.	Future	Settle Price	Basis	ASP Theory Price	Vol	OI	OI Change	Leverage	Resistance	Support
1	SUPERU20	0.95	-0.02	0.97	170564	335904	8289	8.51	0.97	0.95
2	STAU20	28.57	-0.93	29.53	9413	6199	754	10.21	30.42	1.96
3	SIRIU20	0.74	0.01	0.73	7212	36094	-2805	4.80	0.79	0.71
4	AAVU20	1.82	0.00	1.82	4031	5871	22	4.79	2.03	1.80
5	IRPCU20	2.64	-0.04	2.68	3396	14531	-2254	4.70	2.71	2.63
6	WHAU20	3.12	0.00	3.12	3147	38799	1994	4.83	3.34	3.04
7	TRUEU20	3.41	-0.01	3.42	3008	14351	-2499	5.00	3.55	3.39
8	EAU20	48.50	0.00	48.55	2756	1336	-54	5.75	48.76	7.96
9	PTTU20	37.82	-0.18	38.04	2222	5336	415	4.88	38.08	8.96
10	JASU20	3.51	-0.01	3.52	2204	64021	-14	4.21	3.65	3.50
11	MINTU20X	19.09	-0.01	19.12	1768	6660	342	2.51	20.54	10.96
12	PTGU20	17.00	-0.20	17.22	1730	3539	-275	5.52	17.75	11.96
13	KCEU20	24.75	-0.75	25.53	1547	4150	609	4.41	25.94	12.96
14	BEMU20	9.09	-0.01	9.11	1536	9668	-1479	4.52	9.55	9.00
15	TMBU20	1.01	0.01	1.00	1531	41262	-505	3.44	1.07	0.99
16	GUNKULU20	2.68	0.02	2.66	1511	10120	507	6.36	2.69	2.68
17	INTUCHU20	54.55	-2.20	56.81	1302	6007	-642	7.39	55.50	16.96
18	PSLU20	5.11	0.01	5.11	1226	2182	-1188	4.33	5.66	5.11
19	CKU20	19.50	-0.30	19.82	1210	2268	202	5.06	19.90	18.96
20	ITDU20	1.15	0.00	1.15	1049	3574	1041	3.78	1.18	1.13



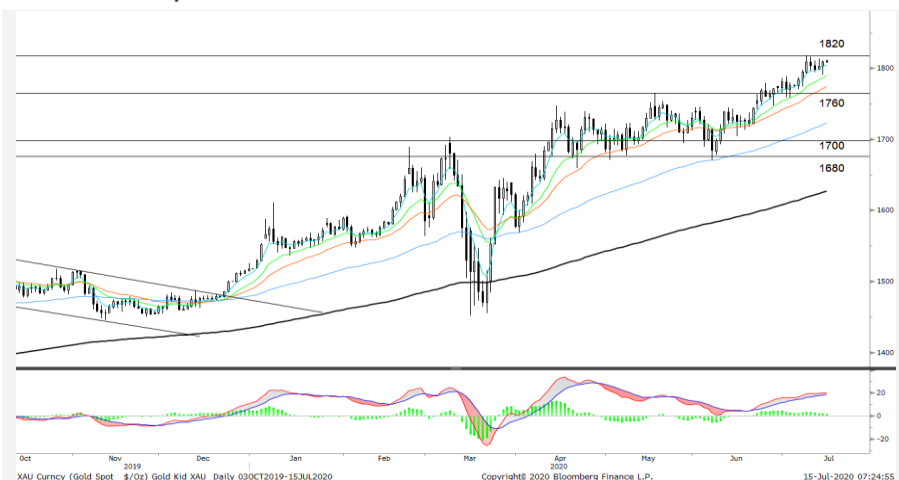
### Gold Futures

ราคาทองคำตลาดสหรัฐเมื่อคืน ปรับเพิ่มขึ้น 4.6 เหรียญฯ ปิดอยู่ที่ 1,808.6 เหรียญฯ โดยมีปัจจัยหนุนจากการอ่อนค่าของค่าเงินสกุลเงินดอลลาร์ และการเข้าซื้อทองคำในฐานะสินทรัพย์ปลอดภัย ท่ามกลางความกังวลเกี่ยวกับสถานการณ์ไวรัสโควิด-19 ที่ยังไม่คลี่คลาย ทำให้กองทุน SPDR คงเพิ่มการถือครองทองคำ ล่าสุดเมื่อวานรายงานปริมาณการถือครองเพิ่มขึ้น 2.92 ตัน สู่ระดับ 1,206.89 ตัน อย่างไรก็ตามการดีดตัวของตลาดหุ้นดาวโจนส์สหรัฐเมื่อคืนพุ่งขึ้นกว่า 556.79 จุด หรือ 2.13% หลังหนึ่งในคณะผู้ว่าการธนาคารกลางสหรัฐ (เฟด) ได้ออกมาสนับสนุนให้เฟดรุกซื้อสินทรัพย์จำนวนมากอย่างต่อเนื่อง เพื่อฟื้นฟูเศรษฐกิจสหรัฐที่ได้รับผลกระทบหนักจากการแพร่ระบาดของไวรัสโควิด-19 ทำให้นักลงทุนบางกลุ่มกล้าเพิ่มระดับการลงทุนในสินทรัพย์เสี่ยงอย่างตลาดหุ้นมากขึ้น และเป็นเหตุให้กรอบการปรับตัวขึ้นของราคาทองคำเป็นอย่างจำกัด สำหรับสัปดาห์นี้ คงต้องติดตามการประชุมของธนาคารกลางญี่ปุ่น และยุโรป (อีซีบี) รวมถึงการรายงานจีดีพีของจีน 2Q63 ขณะที่สหรัฐจะเปิดเผยดัชนีราคาผู้บริโภค (CPI), รายงานสรุปภาวะเศรษฐกิจ และยอดค้าปลีกเป็นต้น

### กลยุทธ์การลงทุน

ราคาทองคำ GFQ20 เมื่อคืน ปรับเพิ่มขึ้น 130 บาท ปิดอยู่ที่ 27,100 บาท เทียบเท่า 1,808.8 เหรียญฯ ต่ำกว่าราคาทองคำตลาด Spot ล่าสุดที่เคลื่อนไหวบริเวณ 1,810 เหรียญฯ คาด GFQ20 วันนี้จะเคลื่อนไหวในกรอบ 27,000-27,300 บาท โดยการเคลื่อนไหวของราคาทองคำยังคงผันผวนตามสถานการณ์รายวัน โดยเฉพาะเรื่องพัฒนาการของการระบาดของไวรัสโควิด-19 ทั้งเรื่องจำนวนผู้ติดเชื้อที่เพิ่มขึ้นและความคืบหน้าในการพัฒนาวัคซีนต้านไวรัส ทำให้วันนี้ฝ่ายวิจัยคงแนะนำให้ Trading GFQ20 ในกรอบ 1,800-1,820 เหรียญฯ เทียบเท่า 26,970-27,270 บาท พร้อมกำหนดจุด Cut loss 100 บาทจากทุน เพื่อป้องกันความเสี่ยงหากราคาทองคำเคลื่อนไหวผิดจากคาด

### เทคนิควิเคราะห์ Gold Spot



ที่มา: สายงานวิจัย บล. เอเชีย พลัส

### Gold Futures

FUTURES	Last	Chg	%Chg	Vol.	OI	OI Chg
GFQ20	27,100	70	0.26	101	566	-9
GFV20	27,180	100	0.37	39	240	-20
GFZ20	27,250	110	0.41	35	154	14

### Mini Gold Futures

FUTURES	Last	Chg	%Chg	Vol.	OI	OI Chg
GF10Q20	27,130	120	0.41	6,387	12,569	-247
GF10V20	27,160	90	0.33	1,518	4,539	134
GF10Z20	27,220	90	0.33	722	2,433	67

หมายเหตุ : ราคาปิดของ Gold Futures (Night Session) Settle ณ เวลา 22.00 u. และปริมาณการซื้อขายเกิดขึ้นในช่วงเวลา 19.30-22.30 u.  
ที่มา : สายงานวิจัย บล.เอเชีย พลัส

**GOLD Technical:** ราคาทองคำ หลังทดสอบแนวต้านที่ \$1820 โดยปัจจุบัน ย่อตัวลงมา หากไม่หลุด \$1760 ภาพยังอยู่ในลักษณะแกว่งขึ้นต่อ ขณะที่ MACD เคลื่อนที่เหนือแกน ศูนย์ สะท้อนโมเมนตัมเชิงบวก สนับสนุนการฟื้นตัว

**ASPS Gold Valuation Matrix (เหรียญฯ/กรอยออนซ์)**

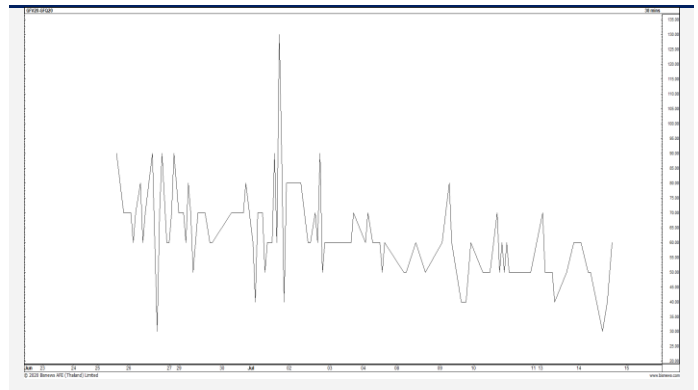
	←			Dollar Index			→				
	93	94	95	96	97	98	99	100	101	102	103
40	1,617.66	1,589.21	1,560.76	1,532.31	1,503.86	1,475.41	1,446.96	1,418.52	1,390.07	1,361.62	1,333.17
43	1,616.71	1,588.26	1,559.81	1,531.36	1,502.91	1,474.47	1,446.02	1,417.57	1,389.12	1,360.67	1,332.22
46	1,615.76	1,587.31	1,558.86	1,530.42	1,501.97	1,473.52	1,445.07	1,416.62	1,388.17	1,359.72	1,331.28
49	1,614.82	1,586.37	1,557.92	1,529.47	1,501.02	1,472.57	1,444.12	1,415.67	1,387.23	1,358.78	1,330.33
52	1,613.87	1,585.42	1,556.97	1,528.52	1,500.07	1,471.62	1,443.18	1,414.73	1,386.28	1,357.83	1,329.38
55	1,612.92	1,584.47	1,556.02	1,527.57	1,499.13	1,470.68	1,442.23	1,413.78	1,385.33	1,356.88	1,328.43
58	1,611.97	1,583.53	1,555.08	1,526.63	1,498.18	1,469.73	1,441.28	1,412.83	1,384.38	1,355.94	1,327.49
61	1,611.03	1,582.58	1,554.13	1,525.68	1,497.23	1,468.78	1,440.33	1,411.89	1,383.44	1,354.99	1,326.54
64	1,610.08	1,581.63	1,553.18	1,524.73	1,496.28	1,467.84	1,439.39	1,410.94	1,382.49	1,354.04	1,325.59
67	1,609.13	1,580.68	1,552.24	1,523.79	1,495.34	1,466.89	1,438.44	1,409.99	1,381.54	1,353.09	1,324.65
70	1,608.19	1,579.74	1,551.29	1,522.84	1,494.39	1,465.94	1,437.49	1,409.04	1,380.60	1,352.15	1,323.70
73	1,607.24	1,578.79	1,550.34	1,521.89	1,493.44	1,464.99	1,436.55	1,408.10	1,379.65	1,351.20	1,322.75

**การแปลงราคาทองคำให้เป็นบาท**

GOLD Londin AM ( USD/Ounce )	FX ( บาท/ USD )					
	31.00	31.25	31.50	31.75	32.00	
1,600	23,576	23,766	23,957	24,147	24,337	
1,630	24,018	24,212	24,406	24,599	24,793	
1,660	24,460	24,658	24,855	25,052	25,249	
1,690	24,902	25,103	25,304	25,505	25,706	
1,720	25,345	25,549	25,753	25,958	26,162	
1,750	25,787	25,995	26,202	26,410	26,618	
1,780	26,229	26,440	26,652	26,863	27,075	
1,810	26,671	26,886	27,101	27,316	27,531	
1,840	27,113	27,331	27,550	27,769	27,987	

ที่มา: สายงานวิจัย บล. เอเชีย พลัส

**Spread ระหว่าง GFV20 – GFQ20**



ที่มา: สายงานวิจัย บล. เอเชีย พลัส

**คำนวณกำไรขาดทุนของ Gold Futures**

บัลลงทอนรายย่อย (ค่าธรรมเนียม 490.10 บาท/สัญญา/ข้าง)				
ราคาปิด future	เปลี่ยนแปลง	กำไร (ขาดทุน)	ค่าธรรมเนียม+ VAT (บาท)	กำไร (ขาดทุน)สุทธิ
27,350.00	250.0	12,500	(1,049)	11,451
27,300.00	200.0	10,000	(1,049)	8,951
27,250.00	150.0	7,500	(1,049)	6,451
27,200.00	100.0	5,000	(1,049)	3,951
27,150.00	50.0	2,500	(1,049)	1,451
<b>27,100.00</b>	<b>0.0</b>	<b>-</b>	<b>(1,049)</b>	<b>(1,049)</b>
27,050.00	-50.0	(2,500)	(1,049)	(3,549)
27,000.00	-100.0	(5,000)	(1,049)	(6,049)
26,950.00	-150.0	(7,500)	(1,049)	(8,549)
26,900.00	-200.0	(10,000)	(1,049)	(11,049)
26,850.00	-250.0	(12,500)	(1,049)	(13,549)

ที่มา: สายงานวิจัย บล. เอเชีย พลัส

**คำนวณกำไรขาดทุนของ Mini Gold Futures**

บัลลงทอนรายย่อย (ค่าธรรมเนียม 98.10 บาท/สัญญา/ข้าง)				
ราคาปิด future	เปลี่ยนแปลง	กำไร (ขาดทุน)	ค่าธรรมเนียม+ VAT (บาท)	กำไร (ขาดทุน)สุทธิ
27,380.00	250.0	2,500	(210)	2,290
27,330.00	200.0	2,000	(210)	1,790
27,280.00	150.0	1,500	(210)	1,290
27,230.00	100.0	1,000	(210)	790
27,180.00	50.0	500	(210)	290
<b>27,130.00</b>	<b>0.0</b>	<b>-</b>	<b>(210)</b>	<b>(210)</b>
27,080.00	-50.0	(500)	(210)	(710)
27,030.00	-100.0	(1,000)	(210)	(1,210)
26,980.00	-150.0	(1,500)	(210)	(1,710)
26,930.00	-200.0	(2,000)	(210)	(2,210)
26,880.00	-250.0	(2,500)	(210)	(2,710)

ที่มา: สายงานวิจัย บล. เอเชีย พลัส