

DERIVATIVES TALK

กลยุทธ์การลงทุนอนุพันธ์

22 กรกฎาคม 2563



SET50 Futures:

สถานะ: Short S50U20 ทุน 892 จุด Stop Profit ที่ทุน คาดกำไร 2Q63 และตัวเลว เศรษฐกิจกดดัน SET50 แนะนำ Trading S50U20 กรอบ 897 -915 จุด

SET50 Option:

สถานะ: Long S50U20P900 ถูก Cut Loss 3 จุด แนะนำให้สลับมา Long S50U20P925 ที่ 32 จุด (SET50=920) เป้ากำไรที่ 52 จุด (SET50=900) Cut Loss 3 จุดจากทุน

Single Stock Futures:

สถานะ: Long BDMSU20 ทุน 22.20 บาท ปัจจุบันขาดทุน 4.7% แนะนำถือ เป้ากำไร 23.70 บาท และ Cut Loss 0.60 บาทจากทุน คาดมีมุมมองเชิงบวกต่อหุ้น sw. มากขึ้น

สถานะ: Long CPFU20 ทุน 34.05 บาท ปัจจุบันมีกำไร 7% แนะนำถือต่อ เป้ากำไร 36 บาท Cut Loss 1 บาทจากทุน เงินบาทอ่อนค่า และ ราคาหมู-ไก่ ปรับขึ้นดีต่อราคาหุ้น

Gold Futures:

USD อ่อนค่าหนุนราคาทองคำปรับขึ้นเหนือ 1850\$ Sentiment การเก็งกำไรยังร้อนแรง แนะนำ Trading GFQ20 กรอบ 27450 - 27905 บาท (1830 - 1860\$)

สถานะของนักลงทุน

All Futures Long(Short) Position : Contract	Contract			Accumulated Long(Short)		
	Long	Short	Net	2 Days	1 Weeks	1 Months
Institution	110,441	127,403	-16,962	-28,082	-24,578	-101,181
Foreign	66,840	68,068	-1,228	-6,704	938	-33,360
Retail	194,003	175,813	18,190	34,786	23,640	134,541

SET50 Futures Long(Short) Position : Contract	Contract			Accumulated Long(Short)		
	Long	Short	Net	2 Days	1 Weeks	1 Months
Institution	22,450	26,626	-4,176	-6,005	-12,225	-19,136
Foreign	49,763	52,385	-2,622	-6,682	4,187	37,967
Retail	85,957	79,159	6,798	12,687	8,038	-18,831

Single Stock Futures Long(Short) Position : Contract	Contract			Accumulated Long(Short)		
	Long	Short	Net	2 Days	1 Weeks	1 Months
Institution	64,668	82,022	-17,354	-25,833	-14,680	-73,502
Foreign	7,275	8,284	-1,009	-4,992	-8,519	-80,517
Retail	83,965	65,602	18,363	30,825	23,199	154,019

Metal Futures Long(Short) Position : Contract	Contract			Accumulated Long(Short)		
	Long	Short	Net	2 Days	1 Weeks	1 Months
Institution	7,808	8,428	-620	3,113	2,350	1,008
Foreign	9,802	7,399	2,403	4,969	5,271	12,305
Retail	10,864	12,647	-1,783	-8,082	-7,621	-13,313

Call Option Long(Short) Position : Contract	Contract			Accumulated Long(Short)		
	Long	Short	Net	2 Days	1 Weeks	1 Months
Institution	204	211	-7	-166	51	304
Foreign	1	141	-140	-121	-333	-688
Retail	2,392	2,244	148	308	243	346

Put Option Long(Short) Position : Contract	Contract			Accumulated Long(Short)		
	Long	Short	Net	2 Days	1 Weeks	1 Months
Institution	519	291	228	1,219	1,707	7,626
Foreign	1	1	0	-27	-209	922
Retail	2,916	3,145	-229	-1,220	-1,725	-7,973

ที่มา: สายงานวิจัย บล. เอเชีย พลัส

SET50 Index Futures / Option	P. 2
Single Stock Futures	P. 4
Gold Futures	P. 7

*ภายใต้สภาวะที่ตลาดเผชิญกับความผันผวนสูง ทำให้การปรับกลยุทธ์ใน Derivative Talk ต้องสามารถดำเนินการได้อย่างรวดเร็วขึ้น ฝ่ายวิจัยฯจึงได้มีการเพิ่มช่องทางติดตามคำแนะนำกลยุทธ์การซื้อขายระหว่างวันทำการผ่าน 2 ช่องทาง เพื่อให้นักลงทุนสามารถปรับเปลี่ยนกลยุทธ์ได้มีประสิทธิภาพมากยิ่งขึ้น คือ

- แอปพลิเคชัน: [ASP Smart](#)
- Telegram: [ASIA PLUS GROUP](#) (<http://bit.ly/TeleAsiaplusgroup>)

RESEARCH DIVISION

บริษัทหลักทรัพย์ เอเชีย พลัส

เกิดศักดิ์ ทวีระธรรม

นักวิเคราะห์ปัจจัยพื้นฐานด้านตลาดทุน และทางเทคนิค
เลขทะเบียนนักวิเคราะห์: 004132

ประสิทธิ์ รัตนกิจมล, CISA, CFA

นักวิเคราะห์ปัจจัยพื้นฐานด้านตลาดทุน และด้านเทคนิค
เลขทะเบียนนักวิเคราะห์: 025917

นวลพรรณ น้อยรัชกุล

นักวิเคราะห์ปัจจัยพื้นฐานด้านตลาดทุน และด้านเทคนิค
เลขทะเบียนนักวิเคราะห์: 019994

ชาญชัย พันการนาทิจ

นักวิเคราะห์ปัจจัยพื้นฐานด้านตลาดทุน และทางเทคนิค
เลขทะเบียนนักวิเคราะห์: 064045

ธนัฐธรร เกิดเมตร

ผู้ช่วยนักวิเคราะห์

SET50 Overview

วานนี้กลุ่มประเทศ EU ได้บรรลุข้อตกลงในการจัดตั้งกองทุนฟื้นฟูเงิน 7.5 แสนล้านยูโร โดยแบ่งเป็น 3.9 แสนล้านยูโรสำหรับเงินให้เปล่าและเงินกู้ 3.6 แสนล้านยูโร ซึ่งจะเริ่มใช้ได้ตั้งแต่ ม.ค. 2564 เป็นต้นไป ส่งผลให้ค่าเงินยูโรแข็งค่าทำจุดสูงสุดตั้งแต่เดือน ม.ค. 2562 ล่าสุดอยู่ที่ 1.15 usd/ยูโร กดดันค่าเงิน Dollar Index อ่อนค่าทำจุดต่ำสุดในรอบ 4 เดือนที่ 95.12 จุด สถานการณ์ดังกล่าวเป็นแรงหนุนต่อสินค้าโภคภัณฑ์ เช่น ราคาทองคำ +0.9% และราคาน้ำมันดิบ +2.4% ซึ่งจะเป็นบวกต่อทิศทางหุ้นในกลุ่มพลังงานในวันนี้ แต่อย่างไรก็ตามเนื่องจากหากประเมินในเชิง Valuation ของหุ้นในกลุ่มฯที่ใกล้เคียงมูลค่าพื้นฐานแล้วจึงอาจทำให้การปรับขึ้นจำกัด ส่วนประเทศให้ความสนใจไปที่การรายงานงบของหุ้นในกลุ่ม 5.พ. โดย 8 5.พ.ที่ฝ่ายวิจัยศึกษาทำกำไรสุทธิรวม 2.96 หมื่นล้านบาท -34%QoQ และ -42%YoY ถือว่าต่ำกว่าคาดมากถึง 22% ทำให้มีความเสี่ยงที่จะเห็นการปรับประมาณการกำไรสุทธิของตลาดลงมาจากเดิมฝ่ายวิจัยฯ คาด EPS63 ไร่ที่ 64.00 บาทต่อหุ้น ปัจจัยแวดล้อมที่มีทั้งบวกและลบข้างต้นทำให้ SET50 Index แกว่งผันผวนตามกรอบ 895-920 จุด ส่วนประเด็นอื่น ๆ วันพุธนี้ (23 ก.ค.) ติดตามกระทรวงพาณิชย์รายงานตัวเลขการส่งออกเดือน มิ.ย. คาด -6.4%yoy หากออกมาต่ำกว่าคาดอาจเป็นปัจจัยกดดันต่อทิศทาง SET50 Index

SET50 Index Futures

Direction Trading: สถานะ Short S50U20 ทุน 892 จุด ถูก Stop Profit ที่หุ้น วันขึ้นแนะนำ Trading ตามกรอบ 897-915 จุด

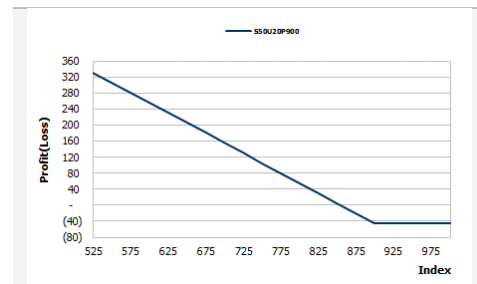
Spread Trading: Spread ระหว่าง S50Z20-S50U20 ปัจจุบันอยู่ที่ -1.81 จุด ซึ่งใกล้เคียงกับค่าทางทฤษฎีที่ -2.43 จุด ซึ่งไม่กว้างมากพอที่จะเปิดสถานะทำกำไร

SET50 Option: สถานะ Long S50U20P900 ทุน 43 จุด ถูก Cut Loss 3 จุด วันขึ้นแนะนำเปิดสถานะ Long S50U20P925 ทุน 32 จุด (SET50=920) เป้าทำกำไรที่ 52 จุด (SET50=900) และ Cut Loss 3 จุดจากทุน

	SET50	S50U20	S50Z20
แนวรับ	895	897	895
แนวต้าน	920	915	913

*ภายใต้สภาวะที่ตลาดเผชิญกับความผันผวนสูง ฝ่ายวิจัยฯจึงได้มีการเพิ่มช่องทางติดตามคำแนะนำกลยุทธ์การซื้อขายระหว่างวันผ่าน 2 ช่องทาง คือ

- แอปพลิเคชัน: **ASP Smart**
- Telegram: **ASIA PLUS GROUP**
(<http://bit.ly/TeleAsiaplusgroup>)



หมายเหตุ : ตัวคูณดัชนีเท่ากับ 200 บาท ต่อ 1 จุดของดัชนี

	Last	1Yr Hist. Volatility	2Week Hist. Volatility
SET50 Index	890.04	31.48974	14.6475

Call Option

	Premium	Chg	Break Even	Intrinsic Value	Time Value	All-in-Premium	Theory Price	Volume	Open Interest	Implied Volatility	Delta	Effective Gearing	Time Decay
S50U20C975	7.10	-0.40	> 982.1	0.00	7.10	10.34%	37.62	361	1376	21.28	0.17	20.88	0.1
S50U20C950	12.60	-1.30	> 962.6	0.00	12.60	8.15%	45.20	260	1504	22.02	0.25	17.88	0.1
S50U20C925	20.70	-2.30	> 945.7	0.00	20.70	6.25%	53.98	220	1109	22.57	0.35	15.15	0.1
S50U20C900	30.40	-3.40	> 930.4	0.00	30.40	4.53%	64.05	310	1430	23.48	0.46	13.51	0.0
S50U20C875	44.00	-2.80	> 919	15.04	28.96	3.25%	75.48	52	1513	24.17	0.58	11.65	0.0

Put Option

	Premium	Chg	Break Even	Intrinsic Value	Time Value	All-in-Premium	Theory Price	Volume	Open Interest	Implied Volatility	Delta	Effective Gearing	Time Decay
S50U20P975	94.40	0.60	< 880.6	84.96	9.44	-1.06%	126.32	0	34	21.46	-0.84	-8.66	0.0
S50U20P950	75.00	-1.50	< 875	59.96	15.04	-1.69%	108.92	9	59	23.20	-0.72	-9.09	0.0
S50U20P925	58.50	-1.50	< 866.5	34.96	23.54	-2.64%	92.72	93	221	22.73	-0.64	-10.15	0.0
S50U20P900	44.10	-1.10	< 855.9	9.96	34.14	-3.84%	77.80	143	1398	23.03	-0.54	-10.93	0.0
S50U20P875	33.00	-0.70	< 842	0.00	33.00	-5.40%	64.25	142	1310	24.83	-0.42	-11.13	-0.1

ที่มา: สายงานวิจัย บล. เอเชีย พลัส

ภาพรวมการซื้อขาย SET50 Index

UNDERLYING	Close	Chg	%Chg	สรุปการซื้อขาย
SET50	904.21	14.17	1.57%	21/07/2020

Symbol	Settle	Chg	%Chg	Vol.	OI	OI Chg
S50N20	904.90	14.9	1.6%	10	395	-2
S50Q20	901.40	12.4	1.4%	6	101	2
S50U20	902.60	17.0	1.9%	139,183	246,841	-2,797
S50Z20	900.20	16.3	1.8%	15,751	17,703	-327
S50H20	739.40	8.0	1.1%	67,923	57,820	0
S50M21	891.80	16.4	1.8%	829	1,421	-46

SET50 Futures Long(Short) : สัญญา			สะสม Long(Short)			
	Long	Short	Net	2 วัน	2 สัปดาห์	QTD
สถาบัน	22,450	26,626	-4,176	-6,005	-16,367	-35,242
ต่างชาติ	49,763	52,385	-2,622	-6,682	10,820	62,769
รายย่อย	85,957	79,159	6,798	12,687	5,547	-27,527

ที่มา: สายงานวิจัย บล. เอเซีย พลัส

ความสัมพันธ์สถานะของนักลงทุนต่างประเทศในตราสารทุน
และ: SET50 Futures



ที่มา: สายงานวิจัย บล. เอเซีย พลัส

คาดการณ์ Spread ณ สิ้นเดือนจาก ASPS Model

เป้าหมาย Spread ซีรียโทล - ซีรียโทล						
	S50J20	S50K20	S50M20	S50N20	S50Q20	S50U20
	ณ 29 เม.ย.63	ณ 28 พ.ค.63	ณ 29 มิ.ย.63	ณ 30 ก.ค.63	ณ 28 ส.ค.63	ณ 29 ก.ย.63
S50J20						
S50K20	-1.60					
S50M20	-1.32	0.28				
S50N20	-1.47	0.13	-0.15			
S50Q20	-5.84	-4.23	-4.52	-4.37		
S50U20	-6.88	-5.28	-5.56	-5.41	-1.04	

*สมมติฐานอัตราดอกเบี้ยนโยบายระหว่าง มี.ย. - ก.ย. 63 เท่ากับ 0.5%

ที่มา: สายงานวิจัย บล. เอเซีย พลัส

SET50 ที่ระดับค่า PER ต่างๆ

SET 50 Sensitivity							
(ค่า)	ม.ค. 62E	มี.ค. 62E	เม.ย. 62E	พ.ค. 62E	มิ.ย. 62E	ก.ย. 62E	ธ.ค. 62E
PER 15.5	898	870	857	843	830	789	748
PER 16	926	899	885	871	857	815	773
PER 16.5	955	927	912	898	883	840	797
PER 17	984	955	940	925	910	866	821
PER 17.5	1,013	983	967	952	937	891	845
PER 18	1,042	1,011	995	979	964	916	869
PER 18.5	1,071	1,039	1,023	1,007	990	942	893
PER 19	1,100	1,067	1,050	1,034	1,017	967	918

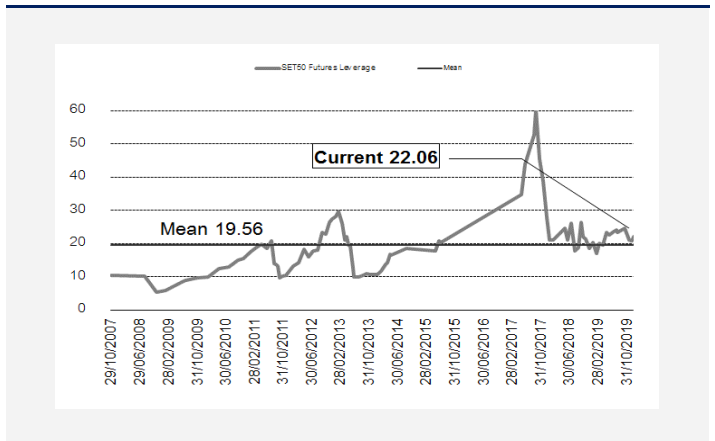
ที่มา: สายงานวิจัย บล. เอเซีย พลัส

คำนวณกำไรขาดทุนของ SET50 Futures

นักลงทุนรายย่อย					
(ค่าธรรมเนียม 87.10 บาท/สัญญา/ข้าง)					
ราคาปิด	chg (จุด)	กำไร	ค่าธรรมเนียม+ VAT (บาท)	กำไร	
Futures	เทียบกับ	(ขาดทุน)		(ขาดทุน)สุทธิ	
907.60	5.0	1,000	(186)	814	
906.60	4.0	800	(186)	614	
905.60	3.0	600	(186)	414	
904.60	2.0	400	(186)	214	
903.60	1.0	200	(186)	14	
902.60	0.0	0.0	(186)	(186)	
901.60	-1.0	(200)	(186)	(386)	
900.60	-2.0	(400)	(186)	(586)	
899.60	-3.0	(600)	(186)	(786)	
898.60	-4.0	(800)	(186)	(986)	
897.60	-5.0	(1,000)	(186)	(1,186)	

ที่มา: สายงานวิจัย บล. เอเซีย พลัส

ระดับ Leverage ของ SET50 Futures



ที่มา: Thailand Clearing House, ฝ่ายวิจัย ASPS

Single Stock Futures

Long BDMSU20

จากทิศทางการกลับมาเปิดประเทศ หนุนผู้ป่วยต่างชาติกลุ่ม Fly-in (15% ของรายได้) เริ่มทยอยเข้ามารักษาในไทย ได้เร็วกว่าประเทศอื่น เป็น Sentiment บวกต่อ BDMS ทำให้ฐานผู้ป่วยในไทยเพิ่มขึ้น จากทิศทางดังกล่าว ฝ่ายวิจัยคาดจะกลับมาเติบโตสูง 25.7% ในปี 64 นอกจากนี้ BDMS มีเครือข่ายรพ.รองรับมากที่สุด ครอบคลุมต้นน้ำ-ปลายน้ำ (ทั้งการป้องกัน รักษา และฟื้นฟู) จึงเป็นหนึ่งใน รพ. ที่ได้รับประโยชน์มากที่สุด

ส่วนภาพทางเทคนิค ราคาแกว่งในกรอบ Sideway Up ซึ่งในปัจจุบัน คาดว่าเป็นลักษณะของการพักตัว โดยมีเส้น EMA 200 วัน Support นอกจากนี้ จะเห็นได้ว่า แท่งเทียนมีการยกจุดต่ำสุดขึ้น เป็นสัญญาณบวกทางเทคนิค Downside จำกัด

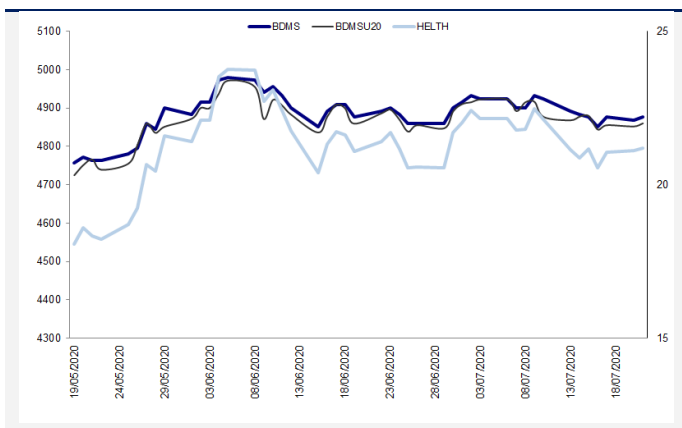
กลยุทธ์การลงทุน

แนะนำถือสถานะ Long BDMSU20 ทุน 22.20 บาท ปัจจุบันขาดทุน 4.7% เป้าทำกำไร 23.70 บาท และ Cut Loss 0.60 บาทจากทุน

Future								Underlying			
Future	Settle Price	Basis	ASP Theory Price	Vol	OI	OI Change	Leverage	Upside	PER 63F	PBV 63F	EPS GROWTH 63F
BDMSU20	22.00	-0.20	22.22	101	1633	100	5.31	7.21%	44.94	4.06	-49.77%

ที่มา: สายงานวิจัย บล. เอเซีย พลัส

Historical Price



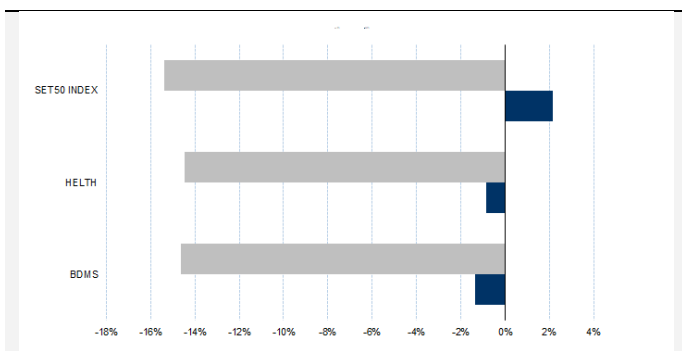
ที่มา: สายงานวิจัย บล. เอเซีย พลัส

คำนวณกำไรขาดทุนของ Stock Futures

นักลงทุนรายย่อย					
ราคาปิด future	chg (จุด) เกี่ยวกับราคา	กำไร (บาท)	ค่าธรรมเนียม +VAT (บาท)	กำไร (บาท)	กำไรสุทธิ (บาท)
22.50	0.5	500	5.01	495	
22.40	0.4	400	5.01	395	
22.30	0.3	300	5.01	295	
22.20	0.2	200	5.01	195	
22.10	0.1	100	5.01	95	
22.00	0.0	-	5.01	(5)	
21.90	-0.1	(100)	5.01	(105)	
21.80	-0.2	(200)	5.01	(205)	
21.70	-0.3	(300)	5.01	(305)	
21.60	-0.4	(400)	5.01	(405)	
21.50	-0.5	(500)	5.01	(505)	

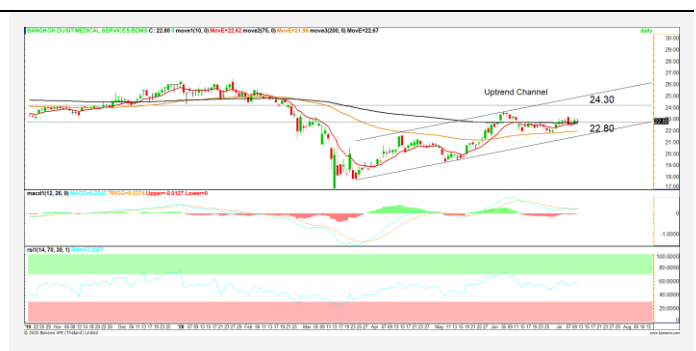
ที่มา: สายงานวิจัย บล. เอเซีย พลัส

Historical Return



ที่มา: สายงานวิจัย บล. เอเซีย พลัส

Technical Chart



ที่มา: สายงานวิจัย บล. เอเซีย พลัส

Single Stock Futures

Long CPFU20

เริ่มเห็นสัญญาณบวก จากทิศทางราคาสุกรและไก่ไทยที่ฟื้นตัวขึ้นชัดเจน จาก Demand กำลังการบริโภคเนื้อสัตว์ในประเทศดีขึ้น หลังการเปิดเมือง และปัญหาสุกรขาดแคลน ในภูมิภาคเอเชีย ขณะที่ราคาสุกรในเวียดนามยังยืนสูง ส่งผลบวกโดยตรงต่อ CPF ที่มีสัดส่วนรายได้ธุรกิจสุกรในเวียดนามถึง 8% พร้อมทั้ง ต้นทุนวัตถุดิบอาหารสัตว์ทรงตัว ต่ำ หนุนกำไร 3Q63 ฟื้นทั้ง QoQ และ Yoy โดยมี FV@63 40 บาท Upside 15%

ส่วนภาพทางเทคนิค ภาพรายสัปดาห์ Breakout แนวต้านสำคัญที่ 33.50 บาทขึ้นมา พร้อมทั้งปิดเป็นแท่งเขียวเต็มแท่ง สะท้อนแรงซื้อที่ยังคงหนาแน่น มีโอกาสฟื้นต่อ ขณะที่ MACD เคลื่อนที่เหนือแกนศูนย์ สะท้อนโมเมนตัมเชิงบวก สนับสนุนการฟื้นตัว

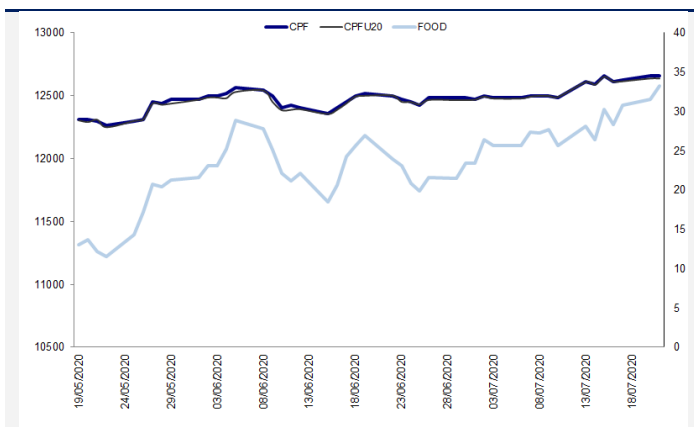
กลยุทธ์การลงทุน

สถานะ Long CPFU20 ทุน 34.05 บาท ปัจจุบันกำไร 7% แนะนำถือ เป้าทำกำไร 36 บาท Cut Loss 1 บาทจากทุน

Future								Underlying			
Future	Settle Price	Basis	ASP Theory Price	Vol	OI	OI Change	Leverage	Upside	PER 63F	PBV 63F	EPS GROWTH 63F
CPFU20	34.20	-0.30	34.53	921	7491	-292	5.67	15.94%	13.22	1.42	16.78%

ที่มา: สายงานวิจัย บล. เอเชีย พลัส

Historical Price



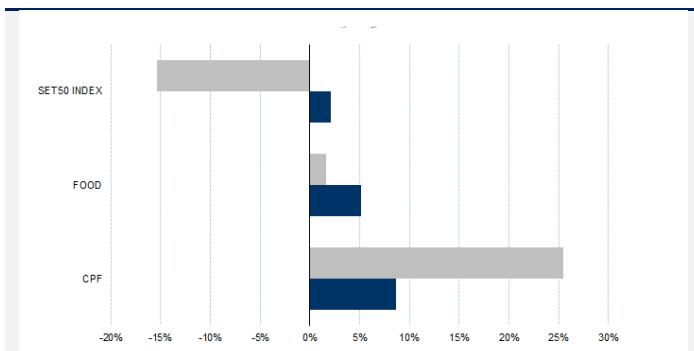
ที่มา: สายงานวิจัย บล. เอเชีย พลัส

คำนวณกำไรขาดทุนของ Stock Futures

นักลงทุนรายย่อย					
ราคาปิด future	chg (จุด) เทียบกับราคา	กำไร (บาท)	ค่าธรรมเนียม +VAT (บาท)	กำไรสุทธิ (บาท)	กำไรสุทธิ (บาท)
34.70	0.5	500	7.04	493	493
34.60	0.4	400	7.04	393	393
34.50	0.3	300	7.04	293	293
34.40	0.2	200	7.04	193	193
34.30	0.1	100	7.04	93	93
34.20	0.0	-	7.04	(7)	(7)
34.10	-0.1	(100)	7.04	(107)	(107)
34.00	-0.2	(200)	7.04	(207)	(207)
33.90	-0.3	(300)	7.04	(307)	(307)
33.80	-0.4	(400)	7.04	(407)	(407)
33.70	-0.5	(500)	7.04	(507)	(507)

ที่มา: สายงานวิจัย บล. เอเชีย พลัส

Historical Return



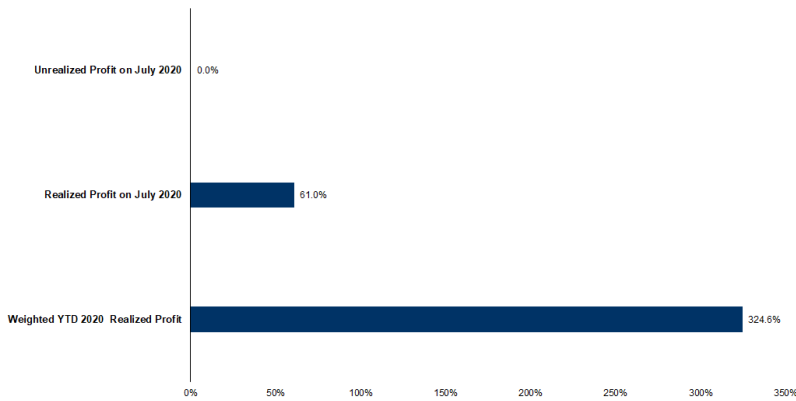
ที่มา: สายงานวิจัย บล. เอเชีย พลัส

Technical Chart



ที่มา: สายงานวิจัย บล. เอเชีย พลัส

Tracking Performance



หมายเหตุ: การคำนวณผลตอบแทนจะอิงราคาปิดในวันนับวันขึ้นบัญชีรายการปิดตลาด เป็นผลตอบแทนรวมจนกว่าจะถึงวันที่ปิดบัญชี ณ วันที่ 15 สิงหาคม 2563 ไม่ได้อัดรวม

ที่มา: สายงานวิจัย บล. เอเชีย พลัส

Top 20 Most Active Volume

No.	Future	Settle Price	Basis	ASP Theory Price	Vol	OI	OI Change	Leverage	Resistance	Support
1	STAU20	29.00	-0.50	29.53	9413	6199	754	10.21	30.65	3.50
2	SIRIU20	0.75	-0.01	0.76	7212	36094	-2805	5.00	0.77	0.74
3	AAVU20	1.81	-0.04	1.85	4031	5871	22	4.87	1.96	1.81
4	IRPCU20	2.67	-0.01	2.68	3396	14531	-2254	4.70	2.70	2.38
5	TRUEU20	3.47	0.01	3.46	3008	14351	-2499	5.06	3.51	3.43
6	PTTU20	38.80	0.30	38.54	2222	5336	415	4.94	39.86	38.50
7	JASU20	3.49	-0.01	3.50	2204	64021	-14	4.19	3.60	3.49
8	MINTU20X	18.60	-0.10	18.72	1768	6660	342	2.46	19.87	0.99
9	BEMU20	9.08	0.03	9.06	1536	9668	-1479	4.49	9.41	9.08
10	TMBU20	1.05	0.01	1.04	1531	41262	-505	3.57	1.05	1.03
11	GUNKULU20	2.72	-0.02	2.74	1511	10120	507	6.56	2.80	2.70
12	INTUCHU20	56.15	-0.85	57.05	1302	6007	-642	7.43	56.87	2.63
13	CKU20	19.15	0.05	19.12	1210	2268	202	4.88	19.76	9.14
14	ITDU20	1.13	-0.01	1.14	1049	3574	1041	3.75	1.16	1.13
15	BANPUU20	5.86	-0.14	6.01	1044	57616	404	2.36	5.98	3.43
16	CHGU20	2.39	-0.01	2.40	1000	5027	0	5.74	2.41	2.39
17	CPFU20	34.20	-0.30	34.53	921	7491	-292	5.67	34.50	2.69
18	TUU20	13.77	-0.23	14.01	908	3867	-700	5.76	14.05	1.96
19	STECU20	15.33	0.03	15.31	906	1974	-103	4.85	15.78	10.33
20	BCHU20	14.67	-0.03	14.71	811	3428	11	4.30	14.72	14.67

Gold Futures

ราคาทองคำตลาดสหรัฐเมื่อคืน พุ่งขึ้นแรง 23.71 เหรียญฯ หรือ 1.3% ปิดอยู่ที่ 1,841.7 เหรียญฯ ทำจุดสูงสุดในรอบ 9 ปี โดยมีปัจจัยหนุนจากการอ่อนค่าต่อเนื่องของเงินสกุลดอลลาร์สหรัฐ เมื่อเทียบกับเงินสกุลหลักอื่น เฉพาะอย่างยิ่งค่าเงินยูโรและระดับสูงสุดเมื่อเทียบกับดอลลาร์นับตั้งแต่ ม.ค. 2562 หลังจากที่ประเทศต่าง ๆ ในสหภาพยุโรป (อียู) บรรลุข้อตกลงในการจัดตั้งกองทุนฟื้นฟูเศรษฐกิจวงเงิน 7.5 แสนล้านยูโร (เทียบเท่า 8.55 แสนล้านดอลลาร์) เพื่อช่วยเหลือเศรษฐกิจอียู จากผลกระทบของการระบาดของไวรัสโคโรนา-19 ภาพรวมกดดันให้ Dollar Index ปรับลดลง 0.75% ปิดบริเวณ 95.12 จุด และเพิ่มความน่าเชื่อถือให้กับทองคำ ขณะเดียวกันวานนี้กองทุน SPDR ซึ่งเป็นกอง ETF ทองคำรายใหญ่ของโลก รายงานปริมาณการถือครองทองคำเพิ่มขึ้น 7.9 ตัน สู่ระดับ 1,219.75 ตัน สำหรับสัปดาห์นี้ ต้องติดตามการเจรจาระหว่างทำเนียบขาวและสภาองเกรสสหรัฐ เกี่ยวกับการออกมาตรการกระตุ้นเศรษฐกิจฉบับใหม่ เนื่องจากโครงการช่วยเหลือคนว่างงานจะหมดอายุลงในวันที่ 31 ก.ค. นี้ รวมถึงการรายงานตัวเลขเศรษฐกิจสำคัญของสหรัฐ เช่น ดัชนีราคาบ้าน, ยอดขายบ้านใหม่และบ้านมือสอง, ดัชนีชี้้นำเศรษฐกิจ, จำนวนผู้ขอรับสวัสดิการว่างงานรายสัปดาห์ รวมถึงดัชนี PMI ภาคการผลิตและบริการ

กลยุทธ์การลงทุน

ราคาทองคำ GFQ20 เมื่อคืน ปรับขึ้น 130 บาท ปิดอยู่ที่ 27,620 บาท เทียบเท่า 1,841 เหรียญฯ ต่ำกว่าราคาทองคำตลาด spot ล่าสุดที่เคลื่อนไหวบริเวณ 1,843 เหรียญฯ คาด GFQ20 วันนี้จะเคลื่อนไหวในกรอบ 27,450-27,750 บาท การดีดตัวขึ้นแรงของราคาทองคำเมื่อคืน หลังค่าเงินดอลลาร์อ่อนค่า ทำให้นักลงทุนที่มีสถานะ Short GFQ20 ต้นทุนเฉลี่ย 27,450 บาท ถูกปิดสถานะ และรับผลขาดทุนไป 100 บาท สำหรับกลยุทธ์วันนี้ ฝ่ายวิจัยแนะนำให้นักลงทุนกลับมา Trading บริเวณ 1,830-1,860 เหรียญฯ (เทียบเท่า 27,450-27,905 บาท) หลังราคาเริ่มมีความผันผวนมากขึ้น ทั้งนี้นักลงทุนควรกำหนดจุด Cut loss 100 บาทจากทุน เพื่อป้องกันความเสี่ยงหากราคาทองคำเคลื่อนไหวผิดจากคาด

เทคนิควิเคราะห์ Gold Spot



ที่มา: สายงานวิจัย บล. เอเชีย พลัส

Gold Futures

FUTURES	Last	Chg	%Chg	Vol.	OI	OI Chg
GFQ20	27,620	130	0.47	215	515	-36
GFV20	27,670	140	0.51	20	459	3
GFZ20	27,700	90	0.33	125	237	-41

Mini Gold Futures

FUTURES	Last	Chg	%Chg	Vol.	OI	OI Chg
GF10Q20	27,630	130	0.47	5,489	12,405	-660
GF10V20	27,680	140	0.54	983	5,670	-182
GF10Z20	27,700	100	0.40	2,237	3,462	-759

หมายเหตุ : ราคาปิดของ Gold Futures (Night Session) Settle ณ เวลา 22.00 u. และปริมาณการซื้อขายเกิดขึ้นในช่วงเวลา 19.30-22.30 u.

ที่มา : สายงานวิจัย บล.เอเชีย พลัส

GOLD Technical: ราคาทองคำเคลื่อนไหวผ่านแนวต้านที่ \$1820 ปิดเป็นแท่งเทียนเขียวเต็มแท่ง บ่งชี้ทิศทางขาขึ้น ขณะที่ MACD เคลื่อนที่เหนือแกนศูนย์ สะท้อนโมเมนตัมเชิงบวกสนับสนุนการฟื้นตัว

ASPS Gold Valuation Matrix (เหรียญฯ/กรอยออนซ์)

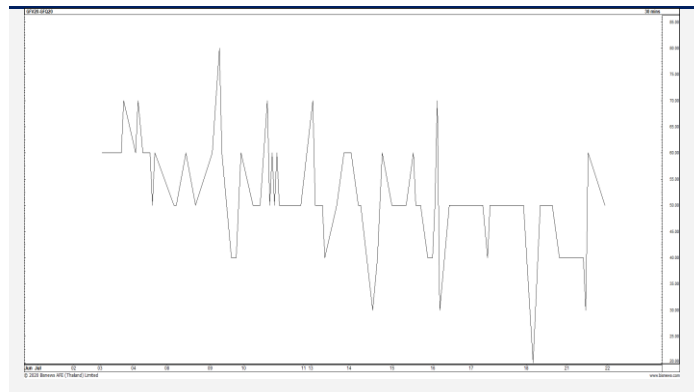
	Dollar Index											
	← 93	94	95	← 96	97	98	99	100	101	102	103	
Nymex (USD/Barrel)	40	1,617.66	1,589.21	1,560.76	1,532.31	1,503.86	1,475.41	1,446.96	1,418.52	1,390.07	1,361.62	1,333.17
	43	1,616.71	1,588.26	1,559.81	1,531.36	1,502.91	1,474.47	1,446.02	1,417.57	1,389.12	1,360.67	1,332.22
	46	1,615.76	1,587.31	1,558.86	1,530.42	1,501.97	1,473.52	1,445.07	1,416.62	1,388.17	1,359.72	1,331.28
	49	1,614.82	1,586.37	1,557.92	1,529.47	1,501.02	1,472.57	1,444.12	1,415.67	1,387.23	1,358.78	1,330.33
	52	1,613.87	1,585.42	1,556.97	1,528.52	1,500.07	1,471.62	1,443.18	1,414.73	1,386.28	1,357.83	1,329.38
	55	1,612.92	1,584.47	1,556.02	1,527.57	1,499.13	1,470.68	1,442.23	1,413.78	1,385.33	1,356.88	1,328.43
	58	1,611.97	1,583.53	1,555.08	1,526.63	1,498.18	1,469.73	1,441.28	1,412.83	1,384.38	1,355.94	1,327.49
	61	1,611.03	1,582.58	1,554.13	1,525.68	1,497.23	1,468.78	1,440.33	1,411.89	1,383.44	1,354.99	1,326.54
	64	1,610.08	1,581.63	1,553.18	1,524.73	1,496.28	1,467.84	1,439.39	1,410.94	1,382.49	1,354.04	1,325.59
	67	1,609.13	1,580.68	1,552.24	1,523.79	1,495.34	1,466.89	1,438.44	1,409.99	1,381.54	1,353.09	1,324.65
70	1,608.19	1,579.74	1,551.29	1,522.84	1,494.39	1,465.94	1,437.49	1,409.04	1,380.60	1,352.15	1,323.70	
73	1,607.24	1,578.79	1,550.34	1,521.89	1,493.44	1,464.99	1,436.55	1,408.10	1,379.65	1,351.20	1,322.75	

การแปลงราคาทองคำให้เป็นบาท

GOLD London AM (USD/Ounce)	FX (บาท/ USD)				
	31.00	31.25	31.50	31.75	32.00
1,600	23,576	23,766	23,957	24,147	24,337
1,630	24,018	24,212	24,406	24,599	24,793
1,660	24,460	24,658	24,855	25,052	25,249
1,690	24,902	25,103	25,304	25,505	25,706
1,720	25,345	25,549	25,753	25,958	26,162
1,750	25,787	25,995	26,202	26,410	26,618
1,780	26,229	26,440	26,652	26,863	27,075
1,810	26,671	26,886	27,101	27,316	27,531
1,840	27,113	27,331	27,550	27,769	27,987

ที่มา: สายงานวิจัย บล. เอเชีย พลัส

Spread ระหว่าง GFV20 – GFQ20



ที่มา: สายงานวิจัย บล. เอเชีย พลัส

คำนวณกำไรขาดทุนของ Gold Futures

นักลงทุนรายย่อย (ค่าธรรมเนียม 490.10 บาท/สัญญา/ข้าง)				
ราคาปิด future	เปลี่ยนแปลง	กำไร (ขาดทุน)	ค่าธรรมเนียม+ VAT (บาท)	กำไร (ขาดทุน)สุทธิ
27,870.00	250.0	12,500	(1,049)	11,451
27,820.00	200.0	10,000	(1,049)	8,951
27,770.00	150.0	7,500	(1,049)	6,451
27,720.00	100.0	5,000	(1,049)	3,951
27,670.00	50.0	2,500	(1,049)	1,451
27,620.00	0.0	-	(1,049)	(1,049)
27,570.00	-50.0	(2,500)	(1,049)	(3,549)
27,520.00	-100.0	(5,000)	(1,049)	(6,049)
27,470.00	-150.0	(7,500)	(1,049)	(8,549)
27,420.00	-200.0	(10,000)	(1,049)	(11,049)
27,370.00	-250.0	(12,500)	(1,049)	(13,549)

ที่มา: สายงานวิจัย บล. เอเชีย พลัส

คำนวณกำไรขาดทุนของ Mini Gold Futures

นักลงทุนรายย่อย (ค่าธรรมเนียม 98.10 บาท/สัญญา/ข้าง)				
ราคาปิด future	เปลี่ยนแปลง	กำไร (ขาดทุน)	ค่าธรรมเนียม+ VAT (บาท)	กำไร (ขาดทุน)สุทธิ
27,880.00	250.0	2,500	(210)	2,290
27,830.00	200.0	2,000	(210)	1,790
27,780.00	150.0	1,500	(210)	1,290
27,730.00	100.0	1,000	(210)	790
27,680.00	50.0	500	(210)	290
27,630.00	0.0	-	(210)	(210)
27,580.00	-50.0	(500)	(210)	(710)
27,530.00	-100.0	(1,000)	(210)	(1,210)
27,480.00	-150.0	(1,500)	(210)	(1,710)
27,430.00	-200.0	(2,000)	(210)	(2,210)
27,380.00	-250.0	(2,500)	(210)	(2,710)

ที่มา: สายงานวิจัย บล. เอเชีย พลัส