

DERIVATIVES TALK

กลยุทธ์การลงทุนอนุพันธ์

29 กรกฎาคม 2563



SET50 Futures:

สถานะ: Short S50U20 ทุน 886 จุด ปิดรับกำไร 11 จุด คาด SET50 วันนี้จะผันผวน โดยมีเรื่อง Covid-19 + ตัวเลขส่งออก กดดัน Trading S50U20 กรอบ 865 – 878 จุด

SET50 Option:

สถานะ: Long S50U20P900 ปิดรับกำไร 8 จุด แนะนำให้สลับมารอ Long Call ที่ราคาต่ำ เลือกลง S50U20C850 ที่ 41 จุด (SET50=868) เป้า 56 จุด (SET50=885) Cut loss 3 จุด

Single Stock Futures:

สถานะ: Long BDMSU20 ทุน 22.20 บาท ปัจจุบันขาดทุน 13% แนะนำถือ เป้าทำกำไร 23.70 บาท และ Cut Loss 0.60 บาทจากทุน คาดมีมุมมองเชิงบวกต่อหุ้น sw. มากขึ้น

สถานะ: Long CPFU20 ทุน 34.05 บาท ปิดขาดทุน 15% แนะนำให้สลับมารอ Long APU20 ที่ 6 บาท เป้าทำกำไรที่ 6.40 บาท และ Cut Loss ที่ 0.20 บาทจากทุน

Gold Futures:

เงิน USD อ่อนค่า ผลิตเงิน Fund Flow เข้าซื้อทองต่อ แต่ราคาที่ปรับขึ้นแรง ก็มาพร้อมความเสี่ยง Trading GFQ20 กรอบ 29190 - 29640 บาท (1950 – 1980\$)

SET50 Index Futures / Option P. 2

Single Stock Futures P. 4

Gold Futures P. 7

*ภายใต้สภาวะที่ตลาดเผชิญกับความผันผวนสูง ทำให้การปรับกลยุทธ์ใน Derivative Talk ต้องสามารถดำเนินการได้อย่างรวดเร็วขึ้น ฝ่ายวิจัยฯจึงได้มีการเพิ่มช่องทางติดตามคำแนะนำกลยุทธ์การซื้อขายระหว่างวันทำการผ่าน 2 ช่องทาง เพื่อให้นักลงทุนสามารถปรับเปลี่ยนกลยุทธ์ได้มีประสิทธิภาพมากยิ่งขึ้น คือ

- แอปพลิเคชัน: [ASP Smart](#)
- Telegram: [ASIA PLUS GROUP](#)
(<http://bit.ly/TeleAsiaplusgroup>)

สถานะของนักลงทุน

All Futures	Long(Short) Position : Contract			Accumulated Long(Short)		
	Long	Short	Net	2 Days	1 Weeks	1 Months
Institution	272,871	71,549	201,322	195,849	210,331	158,317
Foreign	90,985	101,867	-10,882	-11,945	-33,150	-73,848
Retail	158,948	349,388	-190,440	-183,904	-177,181	-84,469

SET50 Futures	Long(Short) Position : Contract			Accumulated Long(Short)		
	Long	Short	Net	2 Days	1 Weeks	1 Months
Institution	24,576	21,123	3,453	3,228	5,673	877
Foreign	58,413	61,468	-3,055	-8,202	-27,665	-4,009
Retail	84,048	84,446	-398	4,974	21,992	3,132

Single Stock Futures	Long(Short) Position : Contract			Accumulated Long(Short)		
	Long	Short	Net	2 Days	1 Weeks	1 Months
Institution	232,182	40,012	192,170	188,689	194,490	160,460
Foreign	15,236	20,799	-5,563	-1,870	-9,539	-82,433
Retail	49,963	236,570	-186,607	-186,819	-184,951	-78,027

Metal Futures	Long(Short) Position : Contract			Accumulated Long(Short)		
	Long	Short	Net	2 Days	1 Weeks	1 Months
Institution	8,916	8,540	376	261	2,601	2,555
Foreign	17,336	19,600	-2,264	-1,873	4,053	7,568
Retail	19,969	18,081	1,888	1,612	-6,654	-10,123

Call Option	Long(Short) Position : Contract			Accumulated Long(Short)		
	Long	Short	Net	2 Days	1 Weeks	1 Months
Institution	230	274	-44	110	-111	867
Foreign	2	1	1	-24	-243	-686
Retail	2,052	2,009	43	-86	275	-237

Put Option	Long(Short) Position : Contract			Accumulated Long(Short)		
	Long	Short	Net	2 Days	1 Weeks	1 Months
Institution	298	336	-38	-22	1,726	9,136
Foreign	1	104	-103	-104	-87	852
Retail	4,142	4,001	141	127	-1,620	-9,302

ที่มา: ฝ่ายงานวิจัย บล. เอเชีย พลัส

RESEARCH DIVISION

บริษัทหลักทรัพย์ เอเชีย พลัส

เกิดศักดิ์ ทวีระธรรณ

นักวิเคราะห์ปัจจัยพื้นฐานด้านตลาดทุน และทางเทคนิค
เลขทะเบียนนักวิเคราะห์: 004132

ประสิทธิ์ รัตนกิจมงคล, CISA, CFA

นักวิเคราะห์ปัจจัยพื้นฐานด้านตลาดทุน และด้านเทคนิค
เลขทะเบียนนักวิเคราะห์: 025917

นวลพรรณ น้อยรัชชกุล

นักวิเคราะห์ปัจจัยพื้นฐานด้านตลาดทุน และด้านเทคนิค
เลขทะเบียนนักวิเคราะห์: 019994

ชาญชัย พันการนาทิจ

นักวิเคราะห์ปัจจัยพื้นฐานด้านตลาดทุน และทางเทคนิค
เลขทะเบียนนักวิเคราะห์: 064045

ธนัฐธ เกิดนต

ผู้ช่วยนักวิเคราะห์

SET50 Overview

สภาพแวดล้อมปัจจุบันที่ยังมีความเสี่ยงที่จะถูกกดดันการตอบโต้กันไปมาระหว่าง สหรัฐฯ-จีน ขณะที่สถานการณ์ผู้ติดเชื้อ COVID-19 ในภาพรวมที่ยังอยู่ในระดับสูง โดยเฉพาะในบางประเทศที่กลับมาเกิด 2nd Wave ของผู้ติดเชื้อ เช่น เวียดนามที่พบผู้ติดเชื้อในเมืองดานังทำให้มีการใช้มาตรการ Lockdown ตามมา ซึ่งอาจสร้าง Sentiment เชิงลบต่อบางบริษัทใน SET50 Index ที่มีธุรกิจที่เกี่ยวข้องกับเมืองดังกล่าว เช่น CRC BGRIM และ GULF เป็นต้น ส่วนประเด็นในประเทศยังถูกกดดันจากการรายงานตัวเลขส่งออกเดือน มิ.ย. 63 ที่หดตัว -23.2%YoY ต่ำกว่าตลาดคาดไว้มากซึ่งอาจทำให้ GDP Growth 2Q63 ที่จะรายงานกลางเดือน ส.ค. ออกมาต่ำกว่าที่ตลาดคาด -15%YoY ส่วนแรงหนุนจาก Fund Flow ปัจจุบันยังกระจุกตัวในสินทรัพย์ปลอดภัยสะท้อนจากราคาทองคำระดับ All Time High ส่วนทางตลาดหุ้นในกลุ่ม TIP ในช่วงสัปดาห์ที่ผ่านมาที่ปรับลงเฉลี่ย -0.4% แต่อย่างไรก็ตามหากประเมินความคุ้มค่าจากสัญญาณทางเทคนิคที่เริ่มเห็นการส่งสัญญาณ Oversold ในบางเครื่องมือชี้วัด สถานการณ์ข้างต้นอาจทำให้พื้นที่การปรับลงของ SET50 Index วันนี้จำกัด ประเมินกรอบการเคลื่อนไหวที่ 868-885 จุด

SET50 Index Futures

Direction Trading: นักสถานะ Short S50U20 หุน 886 จุด ปิดรับกำไร 11 จุด คาด SET50 วันนี้น่าจะผันผวนโดยมีเรื่อง Covid-19 + ตัวเลขส่งออก กดดัน Trading S50U20 กรอบ 865 – 878 จุด

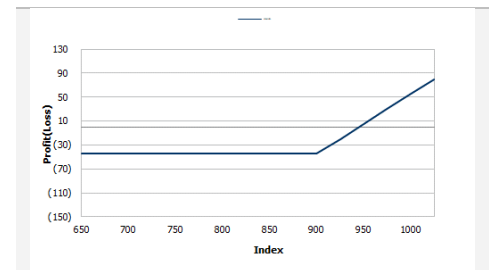
Spread Trading: Spread ระหว่าง S50Z20-S50U20 ปัจจุบันอยู่ที่ -1.40 จุด ซึ่งใกล้เคียงกับค่าทางทฤษฎีที่ -2.43 จุด ซึ่งไม่กว้างมากพอที่จะเปิดสถานะทำกำไร

SET50 Option:สถานะ Long S50U20P900 ปิดรับกำไร 8 จุด แนะนำให้สลับมารอง Long Call ที่ราคาต่ำเลือก S50U20C850 ที่ 41 จุด (SET50=868) เป้า 56 จุด (SET50=885) Cut 3 จุด

	SET50	S50U20	S50Z20
แนวรับ	868	865	863
แนวต้าน	885	878	875

*ภายใต้สภาวะที่ตลาดเผชิญกับความผันผวนสูง ฝ่ายวิจัยจึงได้มีการเพิ่มช่องทางติดตามคำแนะนำกลยุทธ์การซื้อขายระหว่างวันผ่าน 2 ช่องทาง คือ

- แอปพลิเคชัน: **ASP Smart**
- Telegram: **ASIA PLUS GROUP**
(<http://bit.ly/TeleAsiaplusgroup>)



หมายเหตุ : ตัวคูณดัชนีเท่ากับ 200 บาท ต่อ 1 จุด ของดัชนี

	Last	1Yr Hist. Volatility	2Week Hist. Volatility
SET50 Index	890.04	31.48974	14.6475

Call Option

	Premium	Chg	Break Even	Intrinsic Value	Time Value	All-in-Premium	Theory Price	Volume	Open Interest	Implied Volatility	Delta	Effective Gearing	Time Decay
S50U20C975	7.10	-0.40	> 982.1	0.00	7.10	10.34%	37.62	361	1376	21.28	0.17	20.88	0.1
S50U20C950	12.60	-1.30	> 962.6	0.00	12.60	8.15%	45.20	260	1504	22.02	0.25	17.88	0.1
S50U20C925	20.70	-2.30	> 945.7	0.00	20.70	6.25%	53.98	220	1109	22.57	0.35	15.15	0.1
S50U20C900	30.40	-3.40	> 930.4	0.00	30.40	4.53%	64.05	310	1430	23.48	0.46	13.51	0.0
S50U20C875	44.00	-2.80	> 919	15.04	28.96	3.25%	75.48	52	1513	24.17	0.58	11.65	0.0

Put Option

	Premium	Chg	Break Even	Intrinsic Value	Time Value	All-in-Premium	Theory Price	Volume	Open Interest	Implied Volatility	Delta	Effective Gearing	Time Decay
S50U20P975	94.40	0.60	< 880.6	84.96	9.44	-1.06%	126.32	0	34	21.46	-0.84	-8.66	0.0
S50U20P950	75.00	-1.50	< 875	59.96	15.04	-1.69%	108.92	9	59	23.20	-0.72	-9.09	0.0
S50U20P925	58.50	-1.50	< 866.5	34.96	23.54	-2.64%	92.72	93	221	22.73	-0.64	-10.15	0.0
S50U20P900	44.10	-1.10	< 855.9	9.96	34.14	-3.84%	77.80	143	1398	23.03	-0.54	-10.93	0.0
S50U20P875	33.00	-0.70	< 842	0.00	33.00	-5.40%	64.25	142	1310	24.83	-0.42	-11.13	-0.1

ที่มา: สายงานวิจัย บล. เอเชีย พลัส

ภาพรวมการซื้อขาย SET50 Index

UNDERLYING	Close	Chg	%Chg	สรุปการซื้อขาย
SET50	875.50	-15.20	-1.74%	24/07/2020

Symbol	Settle	Chg	%Chg	Vol.	OI	OI Chg
S50N20	877.00	-12.4	-1.4%	18	372	-13
S50Q20	873.40	-14.2	-1.6%	22	104	4
S50U20	872.60	-12.2	-1.4%	148,082	253,620	8,195
S50Z20	871.00	-12.1	-1.4%	16,096	19,372	490
S50H20	739.40	8.0	1.1%	67,923	57,820	0
S50M21	863.00	-11.9	-1.4%	735	2,377	90

SET50 Futures Long(Short) : สัญญา	สถานะ Long(Short)			2 วัน	2 สัปดาห์	QTD
	Long	Short	Net			
สถาบัน	24,576	21,123	3,453	3,228	-692	16,791
ต่างชาติ	58,413	61,468	-3,055	-8,202	-11,361	3,989
รายย่อย	84,048	84,446	-398	4,974	12,053	-20,780

ที่มา: สายงานวิจัย บล. เอเชีย พลัส

ความสัมพันธ์สถานะของนักลงทุนต่างประเทศในตราสารทุน
และ: SET50 Futures



ที่มา: สายงานวิจัย บล. เอเชีย พลัส

คาดการณ์ Spread ณ สิ้นเดือนจาก ASPS Model

เป้าหมาย Spread ซีรียโทล - ซีรียโทล						
	S50J20	S50K20	S50M20	S50N20	S50Q20	S50U20
	ณ 29 เม.ย.63	ณ 28 พ.ค.63	ณ 29 มิ.ย.63	ณ 30 ก.ค.63	ณ 28 ส.ค.63	ณ 29 ก.ย.63
S50J20						
S50K20	-1.60					
S50M20	-1.32	0.28				
S50N20	-1.47	0.13	-0.15			
S50Q20	-5.84	-4.23	-4.52	-4.37		
S50U20	-6.88	-5.28	-5.56	-5.41	-1.04	

*สมมติฐานอัตราดอกเบี้ยนโยบายระหว่าง มี.ย. - ก.ย. 63 เท่ากับ 0.5%

ที่มา: สายงานวิจัย บล. เอเชีย พลัส

SET50 ที่ระดับค่า PER ต่างๆ

SET 50 Sensitivity	ม.ค. 62E	มี.ค. 62E	เม.ย. 62E	พ.ค. 62E	มิ.ย. 62E	ก.ย. 62E	ธ.ค. 62E
PER 15.5	898	870	857	843	830	789	748
PER 16	926	899	885	871	857	815	773
PER 16.5	955	927	912	898	883	840	797
PER 17	984	955	940	925	910	866	821
PER 17.5	1,013	983	967	952	937	891	845
PER 18	1,042	1,011	995	979	964	916	869
PER 18.5	1,071	1,039	1,023	1,007	990	942	893
PER 19	1,100	1,067	1,050	1,034	1,017	967	918

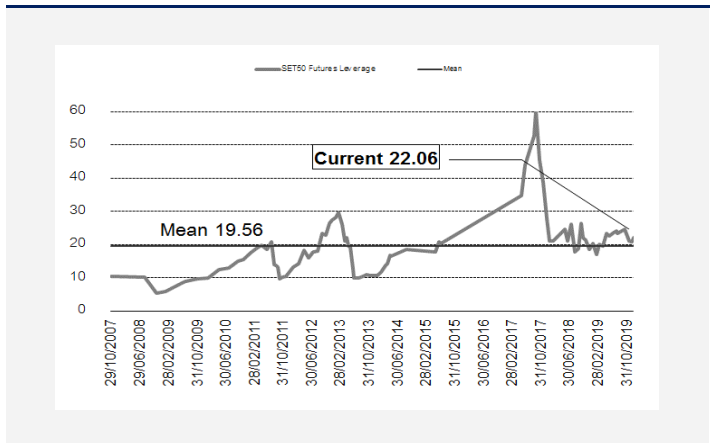
ที่มา: สายงานวิจัย บล. เอเชีย พลัส

คำนวณกำไรขาดทุนของ SET50 Futures

นักลงทุนรายย่อย					
(ค่าธรรมเนียม 87.10 บาท/สัญญา/ข้าง)					
ราคาปิด	chg (จุด)	กำไร	ค่าธรรมเนียม+ VAT (บาท)	กำไร	
Futures	เทียบกับ	(ขาดทุน)		(ขาดทุน)สุทธิ	
877.60	5.0	1,000	(186)	814	
876.60	4.0	800	(186)	614	
875.60	3.0	600	(186)	414	
874.60	2.0	400	(186)	214	
873.60	1.0	200	(186)	14	
872.60	0.0	0.0	(186)	(186)	
871.60	-1.0	(200)	(186)	(386)	
870.60	-2.0	(400)	(186)	(586)	
869.60	-3.0	(600)	(186)	(786)	
868.60	-4.0	(800)	(186)	(986)	
867.60	-5.0	(1,000)	(186)	(1,186)	

ที่มา: สายงานวิจัย บล. เอเชีย พลัส

ระดับ Leverage ของ SET50 Futures



ที่มา: Thailand Clearing House, ฝ่ายวิจัย ASPS

Single Stock Futures

Long BDMSU20

จากทิศทางการกลับมาเปิดประเทศ หนุนผู้ป่วยต่างชาติกลุ่ม Fly-in (15% ของรายได้) เริ่มทยอยเข้ามารักษาในไทย ได้เร็วกว่าประเทศอื่น เป็น Sentiment บวกต่อ BDMS ทำให้ฐานผู้ป่วยในไทยเพิ่มขึ้น จากทิศทางดังกล่าว ฝ่ายวิจัยคาดจะกลับมาเติบโตสูง 25.7% ในปี 64 นอกจากนี้ BDMS มีเครือข่ายรพ.รองรับมากที่สุด ครอบคลุมต้นน้ำ-ปลายน้ำ (ทั้งการป้องกัน รักษา และฟื้นฟู) จึงเป็นหนึ่งใน รพ. ที่ได้รับประโยชน์มากที่สุด

ส่วนภาพทางเทคนิค ราคาแกว่งในกรอบ Sideway Up ซึ่งในปัจจุบัน คาดว่าเป็นลักษณะของการพักตัว โดยมีเส้น EMA 200 วัน Support นอกจากนี้ จะเห็นได้ว่า แท่งเทียนมีการยกจุดต่ำสุดขึ้น เป็นสัญญาณบวกทางเทคนิค Downside จำกัด

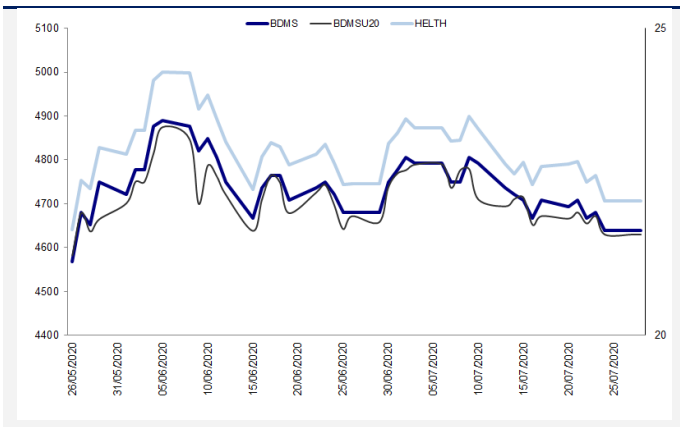
กลยุทธ์การลงทุน

สถานะ Long BDMSU20 ทุน 22.20 บาท ปัจจุบันขาดทุน 13% แนะนำถือ เป้าทำกำไร 23.70 บาท และ Cut Loss 0.60 บาทจากทุน

Future								Underlying			
Future	Settle Price	Basis	ASP Theory Price	Vol	OI	OI Change	Leverage	Upside	PER 63F	PBV 63F	EPS GROWTH 63F
BDMSU20	21.64	-0.06	21.72	101	1633	100	5.19	9.68%	43.93	3.97	-49.77%

ที่มา: สายงานวิจัย บล. เอเซีย พลัส

Historical Price



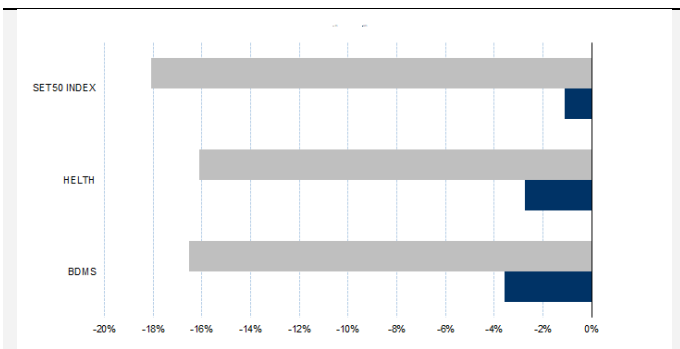
ที่มา: สายงานวิจัย บล. เอเซีย พลัส

คำนวณกำไรขาดทุนของ Stock Futures

นักลงทุนรายย่อย					
ราคาปิด future	chg (จุด) เกี่ยวกับราคา	กำไร (บาท)	ค่าธรรมเนียม +VAT (บาท)	กำไรสุทธิ (บาท)	กำไรสุทธิ (บาท)
22.14	0.5	500	5.01	495	
22.04	0.4	400	5.01	395	
21.94	0.3	300	5.01	295	
21.84	0.2	200	5.01	195	
21.74	0.1	100	5.01	95	
21.64	0.0	-	5.01	(5)	
21.54	-0.1	(100)	5.01	(105)	
21.44	-0.2	(200)	5.01	(205)	
21.34	-0.3	(300)	5.01	(305)	
21.24	-0.4	(400)	5.01	(405)	
21.14	-0.5	(500)	5.01	(505)	

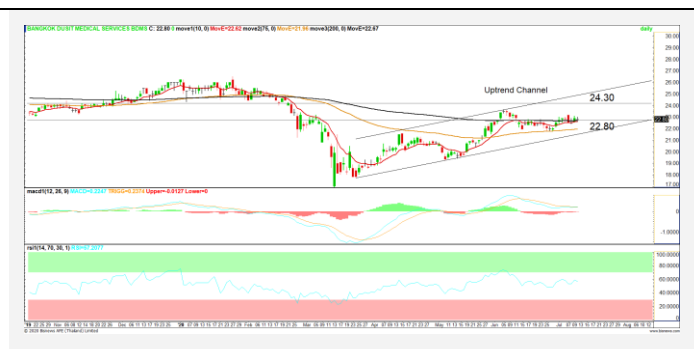
ที่มา: สายงานวิจัย บล. เอเซีย พลัส

Historical Return



ที่มา: สายงานวิจัย บล. เอเซีย พลัส

Technical Chart



ที่มา: สายงานวิจัย บล. เอเซีย พลัส

Single Stock Futures

Long APU20

งวด 2Q63 คาดกำไรปกติสูงถึง 1.17 พันล้านบาท (+153% yoy และ 90% qoq) จาก อินคอนโด JV ทำให้รับรู้ส่วนแบ่งกำไรรวม 520 ล้านบาท ขณะที่มีความโดดเด่นสุดในกลุ่มฯ จากยอดขายแนวราบที่แข็งแกร่ง และการอินคอนโดตามแผน นอกจากนี้ ยังมี PER เพียงต่ำกว่า 6 เท่า และ PBV 0.7 เท่า บวกกับ Div Yield 6.80%

ส่วนภาพทางเทคนิค ราคาแกว่งพักตัวเหนือ EMA 10 วัน ล่าสุดย่อลงมารอบล่าง Uptrend Channel หากไม่หลุด 6.00 บาท ประเมินว่า Momentum ยังดี มีโอกาสเกิด Technical Rebound ได้ ประเมินแนวรับไว้ที่ 6.15 บาท แนวต้าน 6.70 บาท

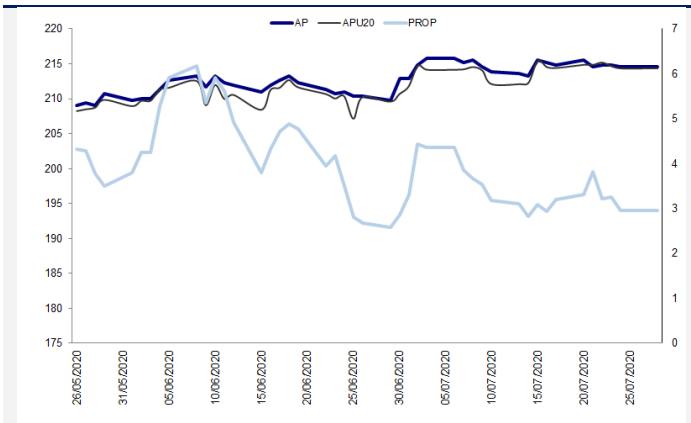
กลยุทธ์การลงทุน

แนะนำให้สลับมารอ Long APU20 ที่ 6 บาท เป้าทำกำไรที่ 6.40 บาท และ Cut Loss ที่ 0.20 บาทจากทุน

Future								Underlying			
Future	Settle Price	Basis	ASP Theory Price	Vol	OI	OI Change	Leverage	Upside	PER 63F	PBV 63F	EPS GROWTH 63F
APU20	6.12	-0.03	6.16	502	2084	-499	4.26	25.24%	5.59	0.68	12.84%

ที่มา: สายงานวิจัย บล. เอเชีย พลัส

Historical Price



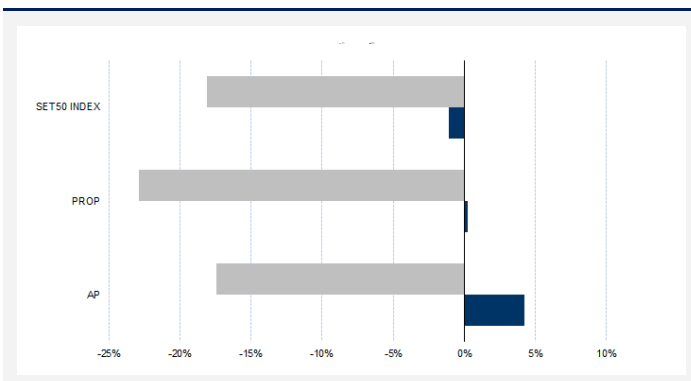
ที่มา: สายงานวิจัย บล. เอเชีย พลัส

คำนวณกำไรขาดทุนของ Stock Futures

นักลงทุนรายย่อย					
ราคาปิด future	chg (จุด) เทียบกับราคา	กำไร (บาท)	ค่าธรรมเนียม +VAT (บาท)	กำไรสุทธิ (บาท)	กำไรสุทธิ (บาท)
6.62	0.5	500	1.67	498	
6.52	0.4	400	1.67	398	
6.42	0.3	300	1.67	298	
6.32	0.2	200	1.67	198	
6.22	0.1	100	1.67	98	
6.12	0.0	-	1.67	(2)	
6.02	-0.1	(100)	1.67	(102)	
5.92	-0.2	(200)	1.67	(202)	
5.82	-0.3	(300)	1.67	(302)	
5.72	-0.4	(400)	1.67	(402)	
5.62	-0.5	(500)	1.67	(502)	

ที่มา: สายงานวิจัย บล. เอเชีย พลัส

Historical Return



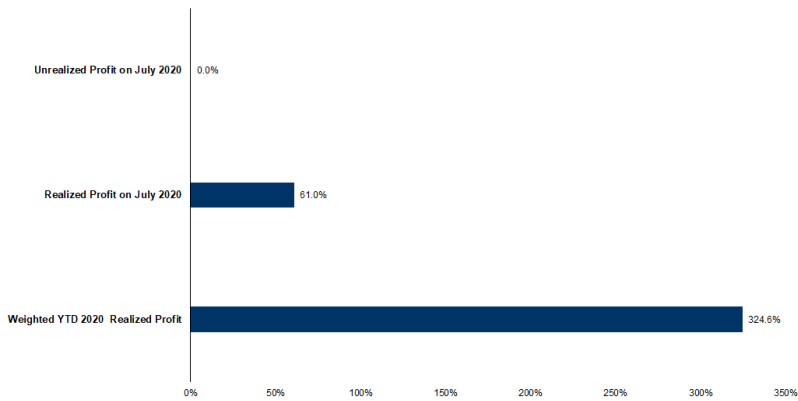
ที่มา: สายงานวิจัย บล. เอเชีย พลัส

Technical Chart



ที่มา: สายงานวิจัย บล. เอเชีย พลัส

Tracking Performance



หมายเหตุ: การคำนวณผลตอบแทนจะใช้ราคาปิดในวันนับวันเป็นต้นไป. เกณฑ์การคัดเลือกหุ้นคือผลตอบแทนรวมจากดัชนีที่เข้าพอร์ตตั้งแต่ต้นปี 2020 ต่อมาเท่ากับได้ผลตอบแทน

ที่มา: สายงานวิจัย บล. เอเชีย พลัส

Top 20 Most Active Volume

No.	Future	Settle Price	Basis	ASP Theory Price	Vol	OI	OI Change	Leverage	Resistance	Support
1	STAU20	24.00	-0.50	24.52	9413	6199	754	8.48	27.75	23.00
2	SIRIU20	0.74	-0.01	0.75	7212	36094	-2805	4.93	0.76	0.73
3	AAVU20	1.94	0.01	1.93	4031	5871	22	5.08	2.09	1.93
4	IRPCU20	2.66	-0.02	2.68	3396	14531	-2254	4.70	2.70	2.54
5	TRUEU20	3.47	-0.01	3.48	3008	14351	-2499	5.09	3.48	3.35
6	PTTU20	39.31	-0.44	39.79	2222	5336	415	5.10	40.26	38.49
7	JASU20	3.49	0.01	3.48	2204	64021	-14	4.16	3.56	3.45
8	MINTU20X	20.18	-0.12	20.32	1768	6660	342	2.67	21.17	19.80
9	BEMU20	9.09	-0.01	9.11	1536	9668	-1479	4.52	9.33	8.99
10	TMBU20	1.03	0.01	1.02	1531	41262	-505	3.51	1.05	1.01
11	INTUCHU20	55.98	-1.52	57.55	1302	6007	-642	7.49	56.88	55.85
12	CKU20	19.24	-0.16	19.42	1210	2268	202	4.96	19.61	19.03
13	ITDU20	1.15	0.00	1.15	1049	3574	1041	3.78	1.16	1.13
14	BANPUU20	5.84	-0.16	6.01	1044	57616	404	2.36	5.94	5.67
15	CPFU20	33.33	-0.17	33.53	921	7491	-292	5.51	34.97	32.65
16	TUU20	13.15	-0.35	13.51	908	3867	-700	5.55	13.20	12.32
17	STECU20	15.60	0.00	15.61	906	1974	-103	4.95	15.89	15.33
18	BCHU20	14.77	-0.03	14.81	811	3428	11	4.33	15.07	14.73
19	KBANKU20	87.00	0.25	86.83	700	2222	-135	3.96	91.03	86.47
20	IVLU20	26.89	-0.11	27.02	627	2743	120	4.13	27.17	25.66

Gold Futures

ราคาทองคำตลาดสหรัฐ พุ่งขึ้นต่อเนื่องตลอดการซื้อขายในช่วง 3 วันทำการที่ผ่านมา รวมแล้ว 74.6 เหรียญฯ หรือเกือบ 4% โดยปิดเมื่อคืนวันอังคารที่ 1,959.4 เหรียญฯ ทำสถิติสูงสุดในรอบ 9 ปี ท่ามกลางปัจจัยแวดล้อมภายนอกที่มีแต่ความไม่แน่นอน ทั้งในเรื่องการแพร่ระบาดของไวรัสโควิด-19, ความสัมพันธ์อันตึงเครียดระหว่างสหรัฐและจีน รวมถึงการอ่อนค่าต่อเนื่องของค่าเงินดอลลาร์สหรัฐ หลังการเปิดเผยข้อมูลเศรษฐกิจอ่อนแอ สะท้อนจากดัชนีความเชื่อมั่นผู้บริโภคเดือน ก.ค. ต่ำกว่าเดือน มิ.ย. และต่ำกว่าคาดการณ์ไว้ บวกกับความไม่แน่นอนของมาตรการกระตุ้นเศรษฐกิจครั้งใหม่ของสหรัฐ ล้วนเป็นปัจจัยหนุนให้เกิดการเข้าซื้อทองคำในฐานะสินทรัพย์ปลอดภัย โดยกองทุน SPDR คงเดินหน้าเข้าซื้อทองคำต่อเนื่องตลอด 3 วันทำการรวมแล้ว 16.07 ตัน ทำให้ล่าสุดมีสถานะการถือครองทองคำรวม 1,243.12 ตัน สูงสุดในรอบ 10 ปี สำหรับสัปดาห์นี้มีหลายประเด็นต้องติดตาม เฉพาะอย่างยิ่งการประชุมของธนาคารกลางสหรัฐ (เฟด) ในคืนวันนี้ ซึ่งคาดการณ์เฟดจะยังคงตรึงอัตราดอกเบี้ยระดับเดิม รวมถึงการรายงานตัวเลขเศรษฐกิจสำคัญของสหรัฐ เช่น ประมาณการจีดีพี 2 Q63 และจำนวนผู้ขอรับสวัสดิการว่างงานรายสัปดาห์ เป็นต้น

กลยุทธ์การลงทุน

ราคาทองคำ GFQ20 เมื่อคืนวันศุกร์ที่ผ่านมา เพิ่มขึ้น 180 บาท ปิดอยู่ที่ 28,660 บาท เทียบเท่า 1,914.8 เหรียญฯ ต่ำกว่าราคาทองคำตลาด spot ล่าสุดที่เคลื่อนไหวบริเวณ 1,958-1,960 เหรียญฯ คาด GFQ20 วันนี้จะปรับขึ้นมากในกรอบ 29,150-29,450 บาท จากการเคลื่อนไหวของราคาทองคำที่ผันผวนรุนแรงในระหว่างวัน ทำให้การมีสถานะลงทุนมีความเสี่ยงมากขึ้น ฝ่ายวิจัยจึงแนะนำให้ Trading บริเวณ 1,950-1,980 เหรียญฯ หรือ 29,190-29,640 บาท และกำหนดจุด Cut loss 100 บาทจากทุน เพื่อป้องกันความเสี่ยงหากราคาทองคำเคลื่อนไหวผิดจากคาด

เทคนิควิเคราะห์ Gold Spot



ที่มา: สายงานวิจัย บล. เอเชีย พลัส

Gold Futures

FUTURES	Last	Chg	%Chg	Vol.	OI	OI Chg
GFQ20	28,660	80	0.32	135	507	-11
GFV20	28,700	90	0.38	43	447	-6
GFZ20	28,750	70	0.24	38	263	7

Mini Gold Futures

FUTURES	Last	Chg	%Chg	Vol.	OI	OI Chg
GF10Q20	28,660	100	0.35	7,283	12,949	228
GF10V20	28,730	120	0.42	1,156	5,745	-73
GF10Z20	28,770	120	0.42	950	3,585	78

หมายเหตุ : ราคาปิดของ Gold Futures (Night Session) Settle ณ เวลา 22.00 u. และปริมาณการซื้อขายเกิดขึ้นในช่วงเวลา 19.30-22.30 u.
ที่มา : สายงานวิจัย บล.เอเชีย พลัส

GOLD Technical: ราคาทองคำขึ้นพื้นฐานขึ้นแรง Breakout กรอบบนของ Uptrend Channel โดยขึ้นไป High ที่ \$1981 และเริ่มเห็นการย่อตัวลงแกว่งพักตัวในกรอบ \$1930-\$1981 ขณะที่ MACD เคลื่อนที่เหนือแกนศูนย์ สะท้อนโมเมนตัมเชิงบวก

ASPS Gold Valuation Matrix (เหรียญฯ/กรอยออนซ์)

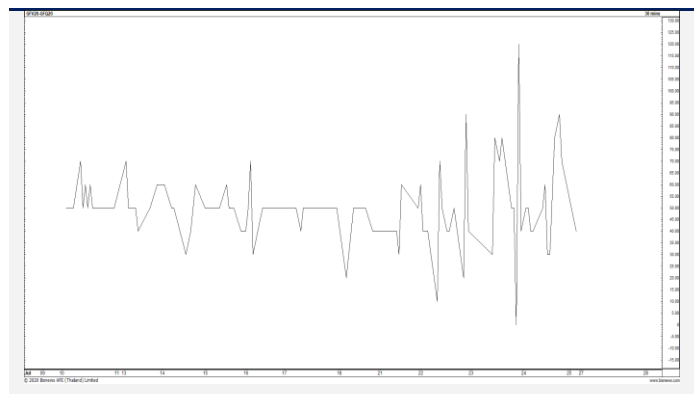
	Dollar Index											
	← 93	94	95	← 96	97	98	99	100	101	102	103 →	
Nymex (USD/Barrel)	40	1,617.66	1,589.21	1,560.76	1,532.31	1,503.86	1,475.41	1,446.96	1,418.52	1,390.07	1,361.62	1,333.17
	43	1,616.71	1,588.26	1,559.81	1,531.36	1,502.91	1,474.47	1,446.02	1,417.57	1,389.12	1,360.67	1,332.22
	46	1,615.76	1,587.31	1,558.86	1,530.42	1,501.97	1,473.52	1,445.07	1,416.62	1,388.17	1,359.72	1,331.28
	49	1,614.82	1,586.37	1,557.92	1,529.47	1,501.02	1,472.57	1,444.12	1,415.67	1,387.23	1,358.78	1,330.33
	52	1,613.87	1,585.42	1,556.97	1,528.52	1,500.07	1,471.62	1,443.18	1,414.73	1,386.28	1,357.83	1,329.38
	55	1,612.92	1,584.47	1,556.02	1,527.57	1,499.13	1,470.68	1,442.23	1,413.78	1,385.33	1,356.88	1,328.43
	58	1,611.97	1,583.53	1,555.08	1,526.63	1,498.18	1,469.73	1,441.28	1,412.83	1,384.38	1,355.94	1,327.49
	61	1,611.03	1,582.58	1,554.13	1,525.68	1,497.23	1,468.78	1,440.33	1,411.89	1,383.44	1,354.99	1,326.54
	64	1,610.08	1,581.63	1,553.18	1,524.73	1,496.28	1,467.84	1,439.39	1,410.94	1,382.49	1,354.04	1,325.59
	67	1,609.13	1,580.68	1,552.24	1,523.79	1,495.34	1,466.89	1,438.44	1,409.99	1,381.54	1,353.09	1,324.65
	70	1,608.19	1,579.74	1,551.29	1,522.84	1,494.39	1,465.94	1,437.49	1,409.04	1,380.60	1,352.15	1,323.70
	73	1,607.24	1,578.79	1,550.34	1,521.89	1,493.44	1,464.99	1,436.55	1,408.10	1,379.65	1,351.20	1,322.75

การแปลงราคาทองคำให้เป็นบาท

GOLD London AM (USD/Ounce)	FX (บาท/ USD)					
		31.00	31.25	31.50	31.75	32.00
1,600	23,576	23,766	23,957	24,147	24,337	
1,630	24,018	24,212	24,406	24,599	24,793	
1,660	24,460	24,658	24,855	25,052	25,249	
1,690	24,902	25,103	25,304	25,505	25,706	
1,720	25,345	25,549	25,753	25,958	26,162	
1,750	25,787	25,995	26,202	26,410	26,618	
1,780	26,229	26,440	26,652	26,863	27,075	
1,810	26,671	26,886	27,101	27,316	27,531	
1,840	27,113	27,331	27,550	27,769	27,987	

ที่มา: สายงานวิจัย บล. เอเชีย พลัส

Spread ระหว่าง GFV20 – GFQ20



ที่มา: สายงานวิจัย บล. เอเชีย พลัส

คำนวณกำไรขาดทุนของ Gold Futures

นักลงทุนรายย่อย (ค่าธรรมเนียม 490.10 บาท/สัญญา/ข้าง)				
ราคาปิด future	เปลี่ยนแปลง	กำไร (ขาดทุน)	ค่าธรรมเนียม+ VAT (บาท)	กำไร (ขาดทุน)สุทธิ
28,910.00	250.0	12,500	(1,049)	11,451
28,860.00	200.0	10,000	(1,049)	8,951
28,810.00	150.0	7,500	(1,049)	6,451
28,760.00	100.0	5,000	(1,049)	3,951
28,710.00	50.0	2,500	(1,049)	1,451
28,660.00	0.0	-	(1,049)	(1,049)
28,610.00	-50.0	(2,500)	(1,049)	(3,549)
28,560.00	-100.0	(5,000)	(1,049)	(6,049)
28,510.00	-150.0	(7,500)	(1,049)	(8,549)
28,460.00	-200.0	(10,000)	(1,049)	(11,049)
28,410.00	-250.0	(12,500)	(1,049)	(13,549)

ที่มา: สายงานวิจัย บล. เอเชีย พลัส

คำนวณกำไรขาดทุนของ Mini Gold Futures

นักลงทุนรายย่อย (ค่าธรรมเนียม 98.10 บาท/สัญญา/ข้าง)				
ราคาปิด future	เปลี่ยนแปลง	กำไร (ขาดทุน)	ค่าธรรมเนียม+ VAT (บาท)	กำไร (ขาดทุน)สุทธิ
28,910.00	250.0	2,500	(210)	2,290
28,860.00	200.0	2,000	(210)	1,790
28,810.00	150.0	1,500	(210)	1,290
28,760.00	100.0	1,000	(210)	790
28,710.00	50.0	500	(210)	290
28,660.00	0.0	-	(210)	(210)
28,610.00	-50.0	(500)	(210)	(710)
28,560.00	-100.0	(1,000)	(210)	(1,210)
28,510.00	-150.0	(1,500)	(210)	(1,710)
28,460.00	-200.0	(2,000)	(210)	(2,210)
28,410.00	-250.0	(2,500)	(210)	(2,710)

ที่มา: สายงานวิจัย บล. เอเชีย พลัส