

A close-up photograph of a nest made of dry sticks and twigs. Inside the nest are several eggs. One egg is a bright, metallic gold color, while the others are natural white and light brown. The lighting is warm and soft, highlighting the textures of the sticks and the smooth surfaces of the eggs.

# Investment Gallery

กลยุทธ์การจัดพอร์ตลงทุน

29 ก.ค. – 31 ก.ค. 2563

## ASP Investing

### ตราสารลงทุน



ตราสารตลาดเงิน

TCMFENJOY



ตราสารหนี้

BJC233A  
SCC23NA



ตราสารลงทุนอื่นๆ

Equity Linked Notes  
with WHA BGRIM  
FCN 12119



หุ้นไทย

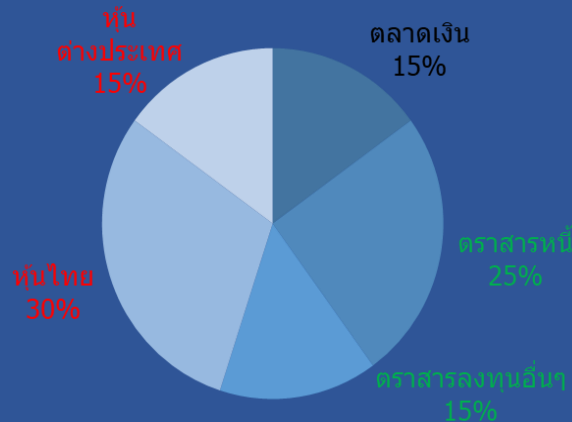
BGRIM, CPF  
CPALL, INTUCH  
INSET, SEAFCO



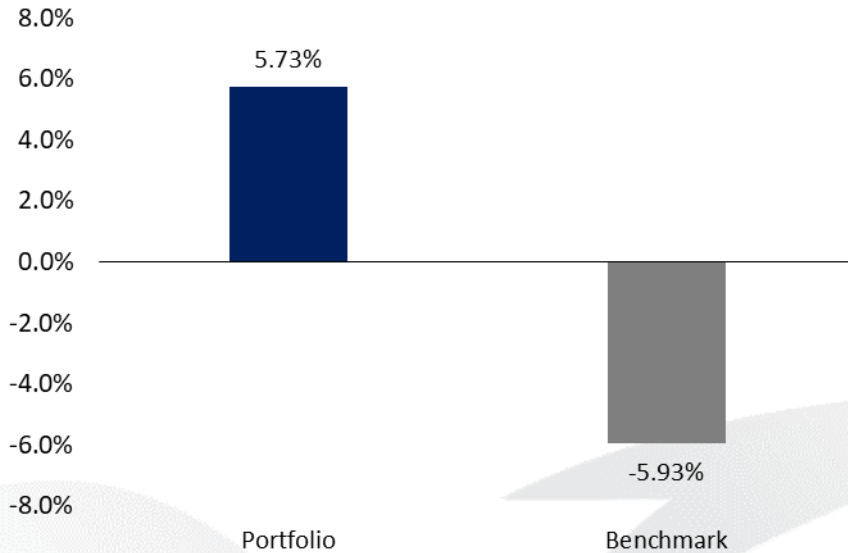
หุ้นต่างประเทศ

2382 HK  
1044 HK

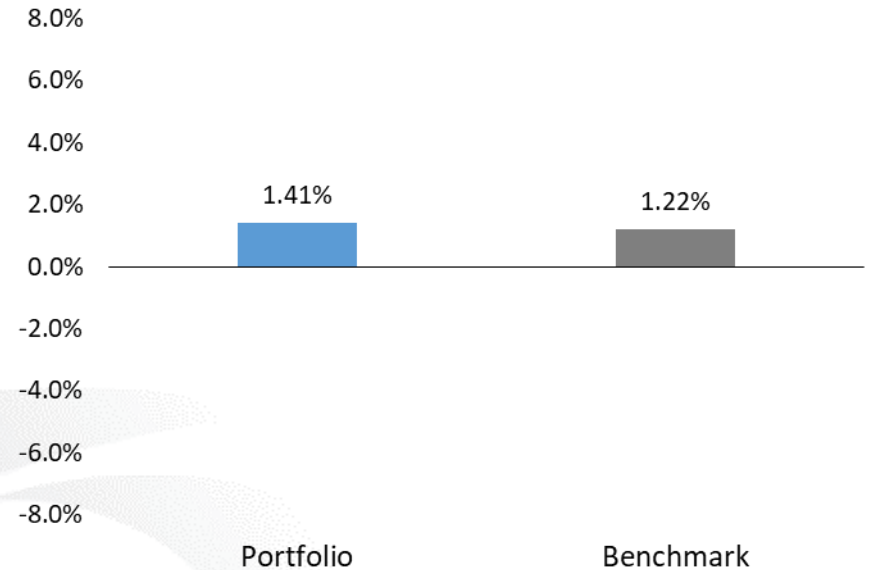
### สัดส่วนของพอร์ตการลงทุนใหม่



ผลตอบแทนการลงทุน (ytd)



ผลตอบแทนการลงทุน (mtd)



สัดส่วนการลงทุนและผลตอบแทนของแต่ละสินทรัพย์ (mtd)

Type	Recc.	Weight		Return	
		Portfolio	Benchmark	Portfolio	Benchmark
หุ้นไทย	Underweight	30%	35%	▲ 2.22%	▼ 1.54%
หุ้นต่างประเทศ	Underweight	15%	25%	▲ 7.29%	▼ 4.82%
ตลาดเงิน	Neutral	15%	15%	▼ 0.04%	▲ 0.04%
ตราสารหนี้	Overweight	25%	15%	▲ 0.05%	▼ -0.02%
ตราสารลงทุนอื่นๆ	Overweight	15%	10%	▲ 1.07%	▼ -0.02%
ผลตอบแทนรวม				▲ 1.94%	▼ 1.75%

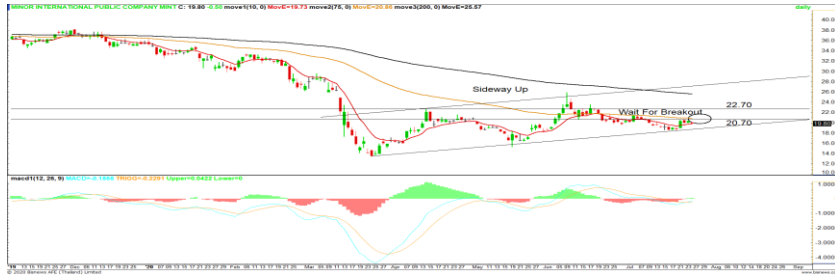


## หุ้น 10 อันดับที่มีมูลค่าการซื้อขายรวมมากที่สุดในช่วง 1 สัปดาห์ที่ผ่านมา

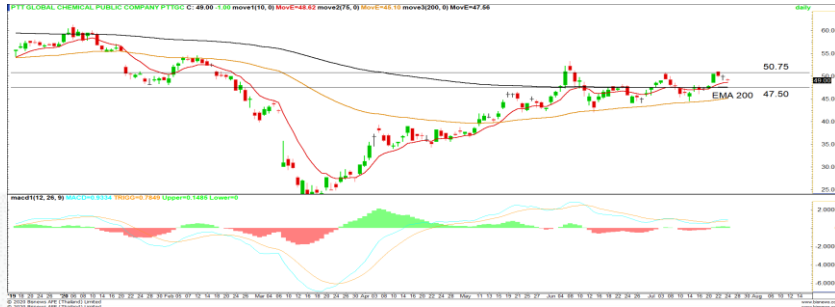
Company	Recommendation	Last Price (24/07/2020)	FairValue	Upside	PER 20F	Div Yield 20F (%)	%Chg 1 Week	Total Value 20 ก.ค.-24 ก.ค.63
GULF	Switch	34.50	32.40	-6.1%	76.91	0.85	-9.33%	18,215,078,409
STA	BUY	24.60	37.00	50.4%	10.53	4.07	-14.14%	7,882,657,620
PTT	BUY	38.50	42.00	9.1%	17.80	4.16	0.00%	7,579,288,041
BGRIM	BUY	51.50	62.00	20.4%	51.47	0.74	-4.23%	7,058,718,128
CPF	BUY	33.00	40.00	21.2%	12.64	2.42	-2.94%	7,043,676,629
MINT	Switch	19.60	16.00	-18.4%	NM	0.00	4.21%	6,387,851,759
CPALL	BUY	67.00	78.00	16.4%	26.45	1.90	0.75%	5,560,321,555
PTTEP	Switch	93.25	100.00	7.2%	13.58	4.29	-0.80%	5,313,345,129
PTTGC	Switch	48.50	45.00	-7.2%	103.63	2.06	3.70%	4,859,484,890
BBL	BUY	104.00	122.00	17.3%	10.34	2.40	-5.02%	4,478,628,585
SET Index		1,342.99					-1.22%	223,209,956,114

ข้อมูลสิ้นสุด ณ 24 ก.ค.63 เพียงวัน

# 3 หุ้นที่ปรับตัวขึ้นแรงในรอบสัปดาห์



**วิเคราะห์ปัจจัยเทคนิค :** ราคาแกว่งกรอบ Sideway Up โดยจะมีสัญญาณบวก หากพ้นแนวต้านที่ 22.60 บาท Follow Buy ที่ 20.70 บาท / แนวต้าน 22.70 บาท



**วิเคราะห์ปัจจัยเทคนิค :** ราคาแกว่งตัวลงหาฐาน โดยมีแนวรับถัดไปที่ 47.00 บาท (EMA 200 วัน) หากขึ้นได้ ภาพใหญ่ยังคงมีโอกาสฟื้นต่อ แนวรับ 47.00 บาท / แนวต้าน 50.75 บาท



**วิเคราะห์ปัจจัยเทคนิค :** ราคา Breakout กรอบ Downtrend Channel ขึ้น พร้อมเกิดแท่งเทียนเขียวเต็มแท่ง บ่งชี้สัญญาณการกลับตัว แนวรับ 67.00 บาท / แนวต้าน 70.50 บาท

**MINT** ได้แรงหนุนจาก Sentiment เชิงบวกเรื่อง วัคซีนวงการเปิดเมืองเฟส 6 อีกทั้งมีความหลากหลายธุรกิจทั้ง โรงแรมและอาหาร ซึ่งทำให้ราคาหุ้นปรับตัวขึ้นแรงกว่า 4.2% ขณะที่ SET Index ปรับตัวลง 1.2% ในสัปดาห์ก่อนหน้า

Company Recommendation	Last Price (24/07/2020)	FairValue	Upside	PER 20F	Div Yield 20F (%)
MINT	Switch	19.60	-18.4%	NM	0.00

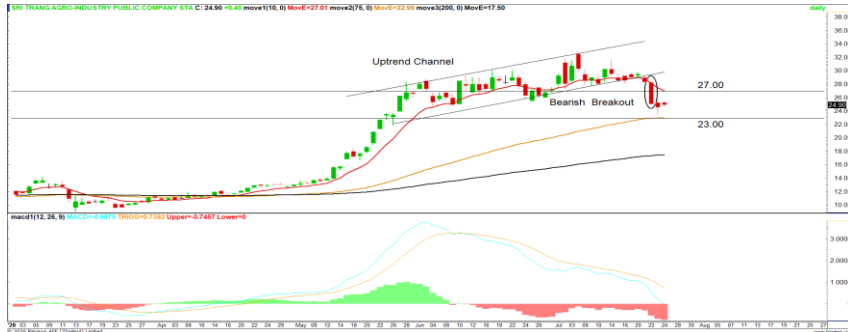
**PTTGC** คาดผลการดำเนินงานสุทธิ 2Q63 พลิกกลับเป็นกำไร 1.6 พันล้านบาท จากงวดก่อนหน้าที่พัวพันกับพลาซาดทุน 8.8 พันล้านบาท รับผลบวกหลักมาจากการบันทึกขาดทุนจากสต็อกน้ำมัน รวม NRV เหลือเพียง 1.0 พันล้านบาท และรับผลบวกจากธุรกิจอะโรเมติกส์ และธุรกิจหลักโพลีเอทิลีนส์ที่กลับมาเดินเครื่องเต็มกำลัง

Company Recommendation	Last Price (24/07/2020)	FairValue	Upside	PER 20F	Div Yield 20F (%)
PTTGC	Switch	48.50	-7.2%	103.63	2.06

**CPALL** ราคา ยัง Underperform กลุ่มฯ อย่างมาก ทั้งๆที่ธุรกิจมีแนวโน้มกลับมาฟื้นตัวเป็นปกติเช่นเดียวกับจากที่ธุรกิจขายสายสินค้าจำเป็น ประกอบกับการกลับมาเปิดสาขาใหม่หลังปิดเมือง หนุนกำไรผ่านพ้นจุดต่ำสุด โดยคาดกำไรปี 2563 ทรงตัว yoy แกร่งกว่ากลุ่มฯ และราคาหุ้นปัจจุบันซื้อขาย PER63F ที่ 26 เท่า ต่ำสุดในรอบหลายปี

Company Recommendation	Last Price (24/07/2020)	FairValue	Upside	PER 20F	Div Yield 20F (%)
CPALL	BUY	67.00	16.4%	26.45	1.90

# 3 หุ้นที่ปรับตัวลงแรงในรอบสัปดาห์



**วิเคราะห์ปัจจัยเทคนิค :** ราคาแกว่งหลุมรอบ Downtrend Channel พร้อมเกิดแกว่งเตงยา คาดเป็นการแกว่งหาฐาน ประเมินแนวรับไว้ 23.00 บาท / แนวต้าน 27.00 บาท



**วิเคราะห์ปัจจัยเทคนิค :** ทิศทางราคาเป็นรอบการแกว่งลงหาฐาน โดยเปิด Gap Down พร้อมอวลุ่มสูง เป็นสัญญาณลบทางเทคนิค ประเมินแนวรับไว้ที่ 32.00 บาท / แนวต้าน 34.75 บาท



**วิเคราะห์ปัจจัยเทคนิค :** ราคาหลุดแนวรับสำคัญที่ 105 บาทลงมา ทำให้ทิศทางกลับสู่แนวโน้มขาลง ทั้งนี้ประเมินแนวรับไว้ที่ 98.00 บาท / แนวต้าน 105.00 บาท

**STA** หนึ่งในหุ้นวิ่งสวนทางกับการเปิดเมืองและวัคซีน โดยราคาหุ้นปรับตัวขึ้นกว่า 145% ตั้งแต่ต้นปี จึงทำให้มีแรงขายทำกำไรออกมาเป็นระยะ อย่างไรก็ตาม Valuation ปัจจุบัน มี Upside สูงเกือบ 50% ถือเป็นโอกาสสะสม

Company	Recommendation	Last Price (24/07/2020)	FairValue	Upside	PER 20F	Div Yield 20F (%)
STA	BUY	24.60	37.00	50.4%	10.53	4.07

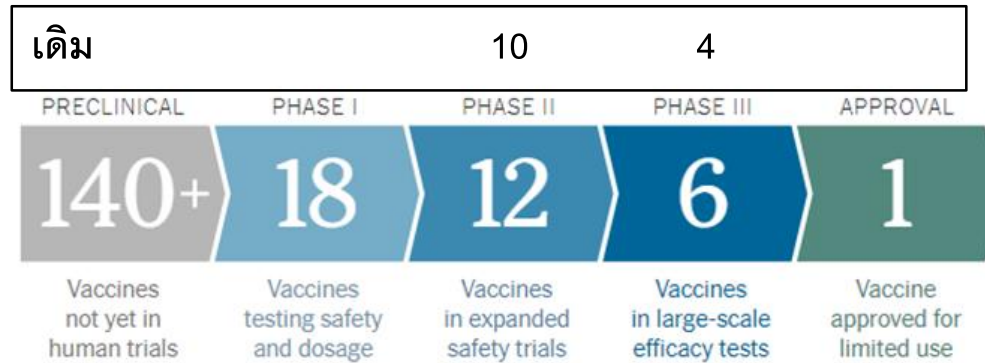
**GULF** ADB ลดสัดส่วนการถือหุ้น GULF ลง 176 ล้านหุ้น คิดเป็น 1.65% ของหุ้น GULF (จากเดิมที่ถือทั้งหมด 320 ล้านหุ้น หรือ 3% ของหุ้น GULF) นอกจากนี้ GULF ยังประกาศเพิ่มทุน RO อัตรา 10:1 ที่ 30 บาท/หุ้น (XR: 6 ส.ค. 2563) ถือเป็นปัจจัยกดดันราคาหุ้นให้ปรับตัวลงกว่า 9% ในสัปดาห์ที่ผ่านมา

Company	Recommendation	Last Price (24/07/2020)	FairValue	Upside	PER 20F	Div Yield 20F (%)
GULF	Switch	34.50	32.40	-6.1%	76.91	0.85

**BBL** ทำโรงвод 2Q63 ของกลุ่มร.พ. ลดลงแรงกว่าคาด ประกาศออกมาอยู่ที่ 3.03 หมื่นล้านบาท ขณะที่แนวโน้มการตั้งสำรองฯ (ECL) กลุ่มฯ ในช่วง 2H63 ยังอยู่ในระดับสูง เนื่องจากเป็นช่วงทยอยหมดมาตรการพักชำระหนี้ (Loan payment holiday) คาดมีโอกาสเห็นการเพิ่มขึ้นของ Credit Cost

Company	Recommendation	Last Price (24/07/2020)	FairValue	Upside	PER 20F	Div Yield 20F (%)
BBL	BUY	104.00	122.00	17.3%	10.34	2.40

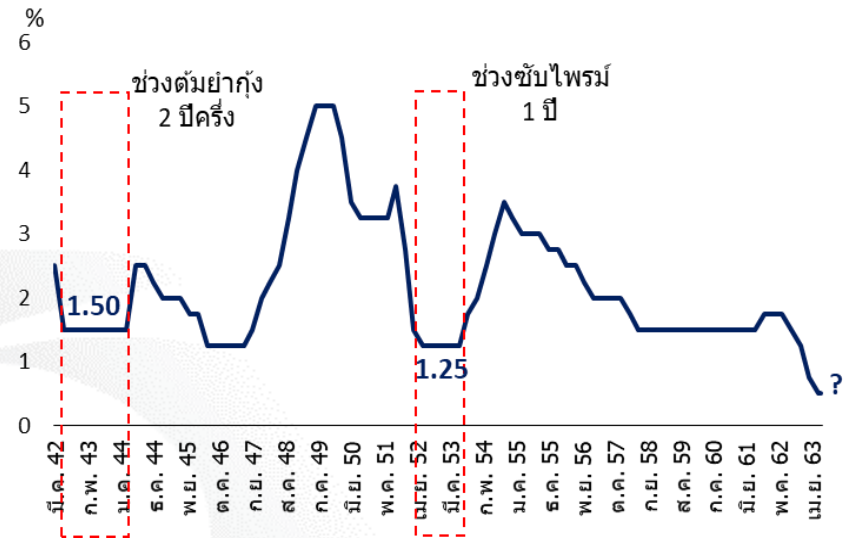
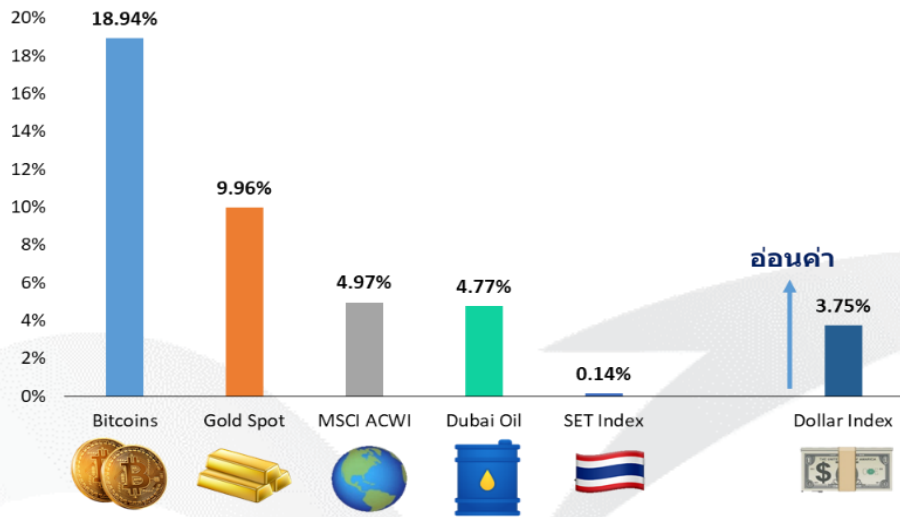
## ความคืบหน้าการพัฒนาวัคซีน



เฟส	ผู้พัฒนา	ประเทศ
Approval	CanSino Biologics (อนุมัติโดยกองทัพจีน)	จีน
3	Sinovac Biotech	จีน
3	Sinopharm	จีน
3	AstraZeneca and the University of Oxford	อังกฤษ
3	Murdoch Children's Research Institute	ออสเตรเลีย
3	Moderna	สหรัฐ
3	Pfizer and BioNTech	สหรัฐ
2	Imperial College London, Morningside Ventures	อังกฤษ
2	Zyudus Cadila	อินเดีย
2	AnGes, Osaka University and Takara Bio	ญี่ปุ่น
2	Novavax	สหรัฐ
2	Institute of Medical Biology at the Chinese Academy of Medical Sciences	จีน
2	Indian Council of Medical Research and the National Institute of Virology	อินเดีย
1	Inovio	สหรัฐ
1	CureVac	สหรัฐ
1	Genexine	เกาหลีใต้
1	Academy of Military Medical Sciences, Suzhou Abogen Biosciences and Walvax Biotechnology	จีน
1	Clover Biopharmaceuticals	จีน
1	Anhui Zhifei Longcom	จีน
1	Vaxine	ออสเตรเลีย
1	Medicago	แคนาดา
1	Gamaleya Research Institute	รัสเซีย

## ผลตอบแทนตั้งแต่ต้นเดือน ก.ค.63ของแต่ละสินทรัพย์

## อัตราดอกเบี้ยนโยบายของไทยตั้งแต่ปี 2542 – ปัจจุบัน



ที่มา: สายงานวิจัย บล. เอเชีย พลัส

\*ข้อมูลสิ้นสุด ณ วันที่ 28 ก.ค.63



## Valuation หุ้นปันผลเด่นที่ฝ่ายวิจัยฯแนะนำ

Company	Sector	Last Price (24/07/2020)	FairValue	Upside	PER 20F	Div Yield 20F (%)
DIF	ICT	14.90	N.A.	N.A.	N.A.	<b>7.01</b>
AP	PROP	6.15	7.70	25.2%	5.59	<b>6.80</b>
MCS	STEEL	13.70	17.70	29.2%	7.72	<b>6.29</b>
SCCC	CONMAT	140.00	176.00	25.7%	14.32	<b>5.00</b>
INTUCH	ICT	56.75	70.00	23.3%	17.81	<b>3.87</b>



## Daily Strategy

ประเมินว่าเรายังจะต้องอยู่ในช่วงเวลาที่อัตราดอกเบี้ยต่ำไปอีก 1-2 ปี ขณะที่ผลตอบแทนที่คาดหวังของสินทรัพย์ปลอดภัยอยู่ในโซนที่ต่ำเกินไป เชื่อว่าจะเป็นแรงขับเคลื่อนให้เงินลงทุนไหลกลับเข้าตลาดหุ้นในระยะต่อไป ซึ่งน่าจะทำให้หุ้น High Dividend Yield น่าสนใจ

## Support and Resistance

แนวรับ 1337 จุด      แนวต้าน 1355 จุด

## Top pick

AP (FV @ 7.70)  
 SCCC (FV @ 176.00)  
 MCS (FV @ 17.70)

## Portfolio

➔ IN: +10% SCCC  
 +5% BTSGIF

➔ OUT: -15% CRC

Stocks	Start Date	Weight	Return	Price		Fair Value
				Cost	Last	
BGRIM	01 Jul	10%	▼ -4.6%	54.00	51.50	62.00
INTUCH	09 Jun	15%	▲ 0.7%	56.33	56.75	70.00
BTSGIF	10 Jun	15%	▼ -1.4%	7.25	7.15	N.A.
AP	22 Jul	15%	▼ -1.6%	6.25	6.15	7.70
BDMS	23 Jul	10%	▼ -0.9%	21.90	21.70	23.80
CRC	22 Jul	15%	▼ -3.1%	29.67	28.75	35.50
MCS	16 Jul	10%	▲ 3.0%	13.30	13.70	17.70
CPF	15 Jul	10%	▼ -2.9%	34.00	33.00	40.00

## Performance





**วิเคราะห์ปัจจัยเทคนิค :** ทิศทางราคาอยู่ในแนวโน้มขาขึ้น ทำจังหวะยก High และ ยก Low ขึ้น ประเมินว่า หากราคาย่อตัวลงมาบริเวณ High เดิมที่ 39.50 เหรียญฯ แล้ว ยังยืนอยู่ ทิศทางการปรับขึ้นยังดี ทั้งนี้ประเมินเป้าหมายจาก Fibonacci Projection ที่ 161.8% บริเวณ 44.50 เหรียญฯ โดยมีจุด Cut loss หากหลุด 37.75 เหรียญฯ



**วิเคราะห์ปัจจัยเทคนิค :** ทิศทางราคาอยู่ในจังหวะการพักตัว Sideway ในกรอบแนวรับที่ 335-341 เหรียญฯ โดยมีแนวต้านที่ 381 เหรียญฯ ประเมินว่าหากราคาย่อลงมาบริเวณแนวรับสำคัญที่ 335-341 เหรียญฯ ไร้เป็นจุดเข้าซื้อสะสม เพื่อหวังการเกิด Technical Rebound โดยมีจุด Cut loss หากหลุด 325 เหรียญฯ

## VanEck Vectors Gold Miners ETF (GDX US)

Target Price Consensus - USD (Upside -%)

**วิเคราะห์ปัจจัยพื้นฐาน** ภาพรวมตลาดหุ้นโลกหลายๆ ประเทศยังฟื้นพวน จากปัจจัยลบต่างๆ อาทิ การแพร่ระบาด COVID-19 และสงครามการค้าจีน-สหรัฐฯที่มีความร้อนแรงขึ้นในปัจจุบัน จนทำให้เกิดเงินมีโอกาสรายเข้าสู่สินทรัพย์ปลอดภัยอย่างทองคำ โดยฝ่ายวิจัยแนะนำ ETF ทองคำ โดยอ้างอิงกับดัชนี NYSE Arca Gold Miners ซึ่งน่าจะช่วยลดความเสี่ยงได้เป็นอย่างดี

(unit : USD)	2019	2020F	2021F
NET INCOME (m)			
EPS			
P/E (x)			

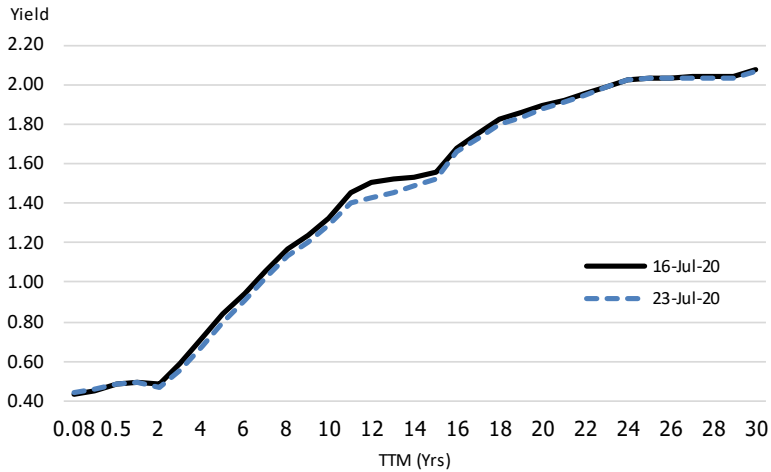
## Hong Kong Exchanges & Clearing Ltd (388 HK)

Target Price Consensus 400.00 USD (Upside 10.9%)

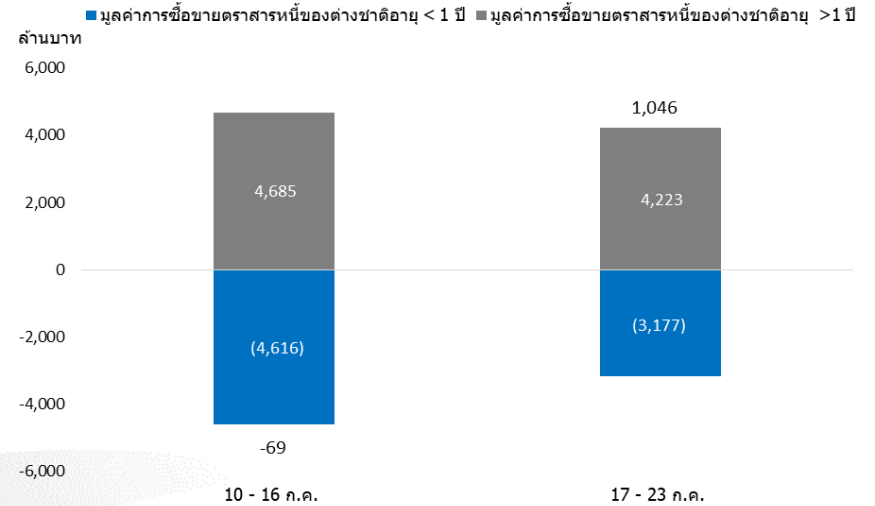
**วิเคราะห์ปัจจัยพื้นฐาน** ดำเนินการในตลาดหุ้นและตลาดซื้อขายล่วงหน้าในฮ่องกงผ่านบริษัท ในเครือตลาดหลักทรัพย์ฮ่องกง จำกัด (SEHK) และ Hong Kong Futures Exchange Limited (HKFE) ซึ่งได้รับประโยชน์จากการเข้า IPO ของหุ้นจีนที่หันมาจดทะเบียนในฮ่องกง อาทิ Alibaba (9988 HK), JD.Com (9618 HK) และ NetEase (9999 HK) อีกทั้งได้แรงหนุนจากการที่ Hang Seng จะมีการออกดัชนีใหม่ Hang Seng Tech เริ่ม 27 ก.ค. ประกอบด้วยหุ้นเทคโนโลยีจีน 30 ตัวที่จดทะเบียนในฮ่องกง จึงทำให้คาดปีนี้เติบโตเกือบ 12%yoy

(unit : HKD)	2019	2020F	2021F
NET INCOME (m)	9372.7	10545	12125
EPS	7.46	8.35	9.56
P/E (x)	48.31	43.161	37.69

# Fixed Income



Tenor	1Y	3Y	5Y	10Y	20Y	30Y
16-Jul-20	0.496	0.586	0.84	1.33	1.89	2.08
23-Jul-20	0.497	0.554	0.80	1.29	1.87	2.07
Change (bps.)	↑0.1	↓(3.2)	↓(3.9)	↓(4.1)	↓(1.6)	↓(0.6)



Recc.	สัญลักษณ์ตราสารหนี้	หน่วยงานที่ออก	อันดับ (Rating)	อายุคงเหลือ (ปี)	ดอกเบี้ยหน้าตัว (% ต่อปี)	ผลตอบแทนล่าสุด MTM (% ต่อปี)
★	BJC233A	บริษัท เอร์ลี ยุคเกอร์ จำกัด (มหาชน)	หุ้นกู้: A+; บริษัท: A+/TRIS	2.67	3.20	2.24
★	CPNREIT232A	ทรัสต์เพื่อการลงทุนในสิทธิการเช่าอสังหาริมทรัพย์ CPN รีเทล โกรท	หุ้นกู้: AA; บริษัท: AA/TRIS	2.55	3.30	2.17
	TBEV223A	บริษัท ไทยเบฟเวอเรจ จำกัด (มหาชน)	หุ้นกู้: AA(thai); บริษัท: AA(thai)/TRIS	1.65	3.20	2.00
	TIPIP22NA	บริษัท ทีพีโอ โพลีน เพาเวอร์ จำกัด (มหาชน)	หุ้นกู้: BBB+; บริษัท: BBB+/TRIS	2.30	3.50	3.68
	SCC23NA	บริษัท ปูนซิเมนต์ไทย จำกัด (มหาชน)	หุ้นกู้: A(thai); บริษัท: AA(thai)/TRIS	3.27	3.00	1.57

# Alternative Investment



## FCN

ตลาดหุ้นหลายประเทศ อยู่ในสภาวะผันผวน จากการแพร่ระบาดของ COVID-19 รอบ 2 จึงทำให้ไม่ใช่วางเวลาที่เหมาะสมสำหรับสินค้าดังกล่าว พายววิจัยฯ จึงแนะนำให้หลีกเลี่ยงไปก่อน จนกว่าตลาดจะตอบรับประเด็นดังกล่าวไปพอสมควร ถึงเป็นจังหวะที่ร่ำลงทุนอีกครั้ง

## ELN

สำหรับนักลงทุนที่คุ้นเคยกับหุ้นไทย แต่อยากได้ผลตอบแทนที่แน่นอน และความเสี่ยงอยู่ในระดับไม่สูงมาก แนะนำ หุ้นกู้ที่มีอนุพันธ์แฝงประเภท Bull Note / Bull Note with Protection บนหุ้นอ้างอิง (Underlying)

Product	FCN
Tenor	6 month
Pay Frequency	Monthly
CCY	USD
Stock 1	-
Stock 2	-
Stock 3	-
Indicative PRC	8
Coupon p.a.	-
Fixed Coupons	All Periods
Put	-
Auto Call	-
KO Type	Period End

Bull Note / Bull Note with Protection	
Underlying 1	-
Underlying 2	-
ELN Type	Bull Note
Settlement Method	Cash or Physical
Minimum Subscription	\$100,000
Time to Maturity	30 Days

# Derivatives Warrant (DW08)

## DW RECOMENTATION

### BGRI08C2009A

- \*แนวรับ : 0.45 บาท
- \*แนวต้าน : 0.59 บาท
- \*ตัดขาดทุน : 0.41 บาท

Effective Gearing	Sensitivity	Time Decay	Last Trading Date
3.3	0.73	-0.0062/2	29 SEP 2020



## Fundamental Corner BGRIM: Fair Value 62.00 บาท

- ราคาหุ้นปรับลงในสัปดาห์ที่ผ่านมา 9 % จากการทำธุรกรรม Big Lot ต่ำกว่าราคาตลาดราว 4-5% แต่ประเด็นดังกล่าวไม่ส่งผลกระทบต่อปัจจัยพื้นฐานของกิจการ
- ส่วนกำไร 2Q63 คาดฟื้นตัวจาก 1Q63 อีกทั้งตั้งแต่ปี 2563 ได้ประโยชน์จากราคาก๊าซและต้นทุนนำเข้า LPG ลดลงต้นทุนการเติบโตของกำไรในระยะยาว

## Technical Corner

ภาพราคา อยู่ในลักษณะแกว่งลงหาฐาน โดยลงมาบริเวณเส้น EMA 30 วัน และเริ่มเห็นแรงซื้อกลับ คาดว่ามีโอกาสเกิด Technical Rebound แนะนำรอรับที่ 51.00 บาท เป้าหมาย 55.25 บาท และจุดตัดขาดทุน 49.50 บาท

## DW RECOMENTATION

### SCC08C2011A

- \*แนวรับ : 0.69 บาท
- \*แนวต้าน : 0.85 บาท
- \*ตัดขาดทุน : 0.58 บาท

Effective Gearing	Sensitivity	Time Decay	Last Trading Date
4.9	0.96	-0.0077/2	27 NOV 2020



## Fundamental Corner SCC: Fair Value 424.00 บาท

- คาดกำไร 2Q63 ที่ 9.3 พันล้านบาท เพิ่มขึ้น 33.5%QoQ และ 32.1%YoY
- หนุนจากธุรกิจปิโตรฯที่ฟื้นตัวจากปริมาณการขายและ Spread ของผลิตภัณฑ์
- ภาวะดอกเบี้ยต่ำ ส่งผลกระทบต่อต้นทุนทางการเงินเฉลี่ยลดลง ทำให้ FV63 ที่ประเมินด้วยวิธี DCF เพิ่มขึ้นเป็น 424 บาท (จากเดิม 396 บาท) เทียบเท่า PER 16 เท่า

## Technical Corner

ทิศทางราคาแกว่งตัวลง หลังจากขึ้นไปทดสอบแนวต้านที่ 394 บาท หากทยอยลงมาบริเวณแนวรับเส้น Uptrend Line ที่ 337 บาท เป็นจังหวะเข้าซื้อสะสม หากยืนยันได้ เชื่อว่าเป็นลักษณะการพักตัวเพื่อขึ้นต่อในระยะถัดไป แนะนำรอรับที่ 377 บาท เป้าหมาย 394 บาท และจุดตัดขาดทุน 365 บาท

## DW RECOMENTATION

### AOT08P2009A

- \*แนวรับ : 0.46 บาท
- \*แนวต้าน : 0.54 บาท
- \*ตัดขาดทุน : 0.42 บาท

Effective Gearing	Sensitivity	Time Decay	Last Trading Date
2.6	0.56	-0.0090/2	29 SEP 2020



## Fundamental Corner AOT: Fair Value 53.50 บาท

- คาดกำไรในงวด 3Q63 ยังเผชิญผลขาดทุนจากนักท่องเที่ยวต่างชาติที่ไม่สามารถเดินทางเข้ามาในประเทศ
- ส่วนผลกระทบต่อ COVID-19 ที่จำนวนผู้ติดเชื้อต่างประเทศอยู่ในระดับสูง ส่งผลให้ต่อมาตรการ Travel Bubble ถูกชะลอออกไป

## Technical Corner

ภาพราคาแกว่งตัวลง เป็นรูปแบบ Sideway Down โดยมีเส้น EMA 10 วัน คอยกดดันราคา พร้อมทั้งดูเสี่ยงจากการทำจังหวะ: Lower High และ Lower Low แนะนำ เปิดสถานะที่ 55.75 บาท เป้าหมาย 52.75 บาท และจุดตัดขาดทุน 57.50 บาท

# Appendix

---





ASP-DPLUS



ASP-FLEXPLUS  
ASP-SME



ASP-CHINA  
ASP-EVOCHINA



ASP-VIETVIET





ASP-INDIA



ASP-GIPLUS  
ASP-ROBOT  
ASP-DISRUPT



## Economic Calendar

วันที่	ประเทศ	ดัชนีเศรษฐกิจ	งวด	Consensus	งวดก่อน
30 ก.ค. 63	 สหรัฐ	ประชุม Fed	ก.ค.-63	0.25%	0.25%
30 ก.ค. 63	 เยอรมัน	GDP %qoq	2Q63	-8.8%	-2.2%
30 ก.ค. 63	 สหรัฐ	GDP %qoq	2Q63	-8.2%	-1.3%
31 ก.ค. 63	 จีน	PMI ภาคการผลิต	ก.ค.-63	50.6	50.9
31 ก.ค. 63	 ฝรั่งเศส	GDP %qoq	2Q63	-3.5%	-5.3%
31 ก.ค. 63	 สเปน	GDP %qoq	2Q63	-3.2%	-4.1%
31 ก.ค. 63	 อิตาลี	GDP %qoq	2Q63	-5.1%	-5.4%

## DW08 ที่ผ่านการคัดกรอง สเปค ด้วยเงื่อนไขแล้ว

ประจำวันที่ 24 กรกฎาคม 2563

ADVA08C2009A  
AOT08C2009A  
BANP08C2009A  
BBL08C2009A  
BGRI08C2009A  
CRC08C2009A  
EA08C2009A  
GPSC08C2009A  
GULF08C2009A  
IVL08C2009A  
OSP08C2009A  
ADVA08P2009A  
AOT08P2009A  
BANP08P2009A  
BBL08P2009A

AMAT08C2010A  
CPF08C2010A  
MINT08C2010A  
TOP08C2010A

PTTG08P2010A  
TRUE08P2010A

BDMS08C2011A  
COM708C2011A  
CPAL08C2011A  
ESSO08C2011A  
GFPT08C2011A  
IVL08P2011A  
JAS08C2011A  
KBAN08C2011A  
KTC08C2011A  
MTC08C2011A  
PTG08C2011A  
PTTE08C2011A  
RS08C2011A  
SAWA08C2011A  
SCC08C2011A  
SPRC08C2011A  
STA08C2011A

TU08C2011A  
WHA08C2011A

ADVA08C2012A  
AWC08C2012A  
CBG08C2012A  
CENT08C2012A  
STEC08C2012A  
SUPE08C2012A  
TASC08C2012A  
TRUE08C2012A



### \*เกณฑ์การคัดกรอง DW08 Highlight

- 1) Effective Gearing :> 1 - 3 เท่า
- 2) Sensitivity : ระหว่าง 0.5 - 1.20
- 3) Remaining Maturity : >1 - 3 เดือน

☎ 0 2680 1777, 1077

🌐 [warrant08.com](http://warrant08.com)

📄 บันทึกรหัสเปลี่ยนรหัส DW08

📘 DW08 – เทคนิค DW



# Disclaimer

ข้อมูลในเอกสารฉบับนี้ รวบรวมมาจากแหล่งข้อมูลที่น่าเชื่อถือ อย่างไรก็ตาม บริษัทหลักทรัพย์ เอเชีย พลัส จำกัด ไม่สามารถที่จะยืนยันหรือรับรองความถูกต้องของข้อมูลเหล่านี้ได้ ไม่ว่าประการใดๆ บทวิเคราะห์ในเอกสารนี้ จัดทำขึ้นโดยอ้างอิงหลักเกณฑ์ทางวิชาการเกี่ยวกับหลักการวิเคราะห์ และมีได้เป็นการชี้แนะ หรือเสนอแนะให้ซื้อหรือขายหลักทรัพย์ใดๆ การตัดสินใจซื้อหรือขายหลักทรัพย์ใดๆ ของผู้อ่าน ไม่ว่าจะเกิดจากการอ่านบทความในเอกสารนี้หรือไม่ก็ตาม ล้วนเป็นผลจากการใช้วิจารณญาณของผู้อ่าน โดยไม่มีส่วนเกี่ยวข้องหรือพันธะผูกพันใดๆ กับ บริษัทหลักทรัพย์ เอเชีย พลัส จำกัด ไม่ว่ากรณีใด

## นักวิเคราะห์

เกิดศักดิ์ ทวีธีระธรรม

เลขทะเบียนนักวิเคราะห์: 004132

ชาญชัย พันทาทนาทิจ

เลขทะเบียนนักวิเคราะห์: 064045

ภราดร เตียรณปราโมทย์

เลขทะเบียนนักวิเคราะห์: 075365

ฐกฤต ชาติเชิดศักดิ์

เลขทะเบียนนักวิเคราะห์: 087636

วรรณพฤกษ์ โทมลวิทยารส

เลขทะเบียนนักวิเคราะห์: 110506

ภวัต ภัทราพงษ์

ผู้ช่วยนักวิเคราะห์เชิงปริมาณ

ธนัฐธร เกิดเนตร

ผู้ช่วยนักวิเคราะห์ด้านเทคนิค