

DERIVATIVES TALK

กลยุทธ์การลงทุนอนุพันธ์

31 กรกฎาคม 2563



SET50 Futures:

คาด SET50 ผลประกอบการ และ GDP Growth ที่หดตัวแรง กดดัน SET50 ปรับฐาน แต่ด้วย Basis ที่ติดลบมาก จึงทำได้เพียง Trading S50U20 กรอบ 840 – 852 จุด

SET50 Option:

สถานะ Long S50U20C850 ถูกปิดรับผลขาดทุน 3 จุด แนะนำให้กลับมา Long Put เลือกลง S50U20P875 ที่ 30 จุด (SET50=860) เป้า 50 จุด (SET50=840) Cut loss 3 จุด

Single Stock Futures:

สถานะ Long BDMSU20 ทุน 22.20 บาท ปิดรับผลขาดทุน 15% แนะนำให้เปิด Short KBANKU20 ที่ 82 บาท เป้าทำกำไร 76.50 บาท Cut Loss 2.75 บาทจากทุน

สถานะ Long APU20 ทุน 6.02 บาท ปัจจุบันขาดทุน 12% แนะนำถือต่อไปทำกำไรที่ 6.40 บาท Cut loss 0.20 บาทจากทุน ประเมินกำไร 2Q63 เติบโตโดดเด่น

Gold Futures:

อัตราการผลิตทองคำขึ้นของทองคำซาลง แม้จะมีตัวเลขเศรษฐกิจที่เป็นลบช่วยหนุน สะท้อนถึงโอกาสปรับฐานแนะนำ Trading GFQ20 กรอบ 29000 - 29450 บาท (1950 – 1980\$)

SET50 Index Futures / Option	P. 2
Single Stock Futures	P. 4
Gold Futures	P. 7

*ภายใต้สภาวะที่ตลาดเผชิญกับความผันผวนสูง ทำให้การปรับกลยุทธ์ใน Derivative Talk ต้องสามารถดำเนินการได้อย่างรวดเร็วขึ้น ฝ่ายวิจัยฯจึงได้มีการเพิ่มช่องทางติดตามคำแนะนำกลยุทธ์การซื้อขายระหว่างวันทำการผ่าน 2 ช่องทาง เพื่อให้นักลงทุนสามารถปรับเปลี่ยนกลยุทธ์ได้มีประสิทธิภาพมากยิ่งขึ้น คือ

- แอปพลิเคชัน: [ASP Smart](#)
- Telegram: [ASIA PLUS GROUP](#) (<http://bit.ly/TeleAsiaplusgroup>)

สถานะของนักลงทุน

e						
All Futures Long(Short) Position : Contract				Accumulated Long(Short)		
	Long	Short	Net	2 Days	1 Weeks	1 Months
Institution	194,054	113,921	80,133	92,815	331,228	222,882
Foreign	109,814	108,955	859	13,570	-12,876	-73,287
Retail	207,729	288,721	-80,992	-106,385	-318,352	-149,595
SET50 Futures Long(Short) Position : Contract				Accumulated Long(Short)		
	Long	Short	Net	2 Days	1 Weeks	1 Months
Institution	36,386	31,094	5,292	2,120	13,798	-1,233
Foreign	61,439	70,452	-9,013	2,620	-18,363	-13,700
Retail	103,445	99,724	3,721	-4,740	4,565	14,933
Single Stock Futures Long(Short) Position : Contract				Accumulated Long(Short)		
	Long	Short	Net	2 Days	1 Weeks	1 Months
Institution	134,088	60,026	74,062	83,860	304,183	218,033
Foreign	30,667	18,662	12,005	11,535	6,988	-70,976
Retail	67,625	153,692	-86,067	-95,395	-311,171	-147,057
Metal Futures Long(Short) Position : Contract				Accumulated Long(Short)		
	Long	Short	Net	2 Days	1 Weeks	1 Months
Institution	10,511	10,583	-72	-796	-1,308	945
Foreign	17,708	19,841	-2,133	-585	-1,501	11,870
Retail	21,576	19,371	2,205	1,381	2,809	-12,815
Call Option Long(Short) Position : Contract				Accumulated Long(Short)		
	Long	Short	Net	2 Days	1 Weeks	1 Months
Institution	361	764	-403	-241	-186	636
Foreign	4	4	0	1	-163	-684
Retail	2,777	2,374	403	241	208	-6
Put Option Long(Short) Position : Contract				Accumulated Long(Short)		
	Long	Short	Net	2 Days	1 Weeks	1 Months
Institution	1,154	314	840	834	1,341	9,263
Foreign	2	127	-125	-125	-186	1,026
Retail	3,482	4,197	-715	-708	-1,108	-9,376

ที่มา: ฝ่ายงานวิจัย บล. เอเชีย พลัส

RESEARCH DIVISION
บริษัทหลักทรัพย์ เอเชีย พลัส

เกิดศักดิ์ ทวีธีระธรรม

นักวิเคราะห์ปัจจัยพื้นฐานด้านตลาดทุน และทางเทคนิค
เลขทะเบียนนักวิเคราะห์: 004132

ประสิทธิ์ รัตนกิจภมร, CISA, CFA

นักวิเคราะห์ปัจจัยพื้นฐานด้านตลาดทุน และด้านเทคนิค
เลขทะเบียนนักวิเคราะห์: 025917

นวลพรรณ น้อยรัชชกุล

นักวิเคราะห์ปัจจัยพื้นฐานด้านตลาดทุน และด้านเทคนิค
เลขทะเบียนนักวิเคราะห์: 019994

ชาญชัย พันการนาทิจ

นักวิเคราะห์ปัจจัยพื้นฐานด้านตลาดทุน และทางเทคนิค
เลขทะเบียนนักวิเคราะห์: 064045

ธนัฐธรรม เกิดเนตร

ผู้ช่วยนักวิเคราะห์

SET50 Overview

ปัจจัยแวดล้อมในวันนี้คาดว่าจะถูกกดดันจากความกังวลต่อการขยายตัวเศรษฐกิจโลก หลังวานนี้การรายงาน GDP Growth งวด 2Q63 ของเยอรมันออกมาหดตัว -11.7%yoy ต่ำกว่าที่ตลาดหดตัว -10.9%yoy ได้สร้างแรงกดดันต่อตลาดหุ้นเยอรมันรวมถึงยุโรปติดลบไปกว่า 2% ส่วนทางฝั่งสหรัฐฯ GDP Growth 2Q63 หดตัวสูงสุดเป็นประวัติการณ์ -9.5%yoy กดดันดัชนี Dow Jones ลดลง -0.85% ขณะที่บ้านเรากการรายงาน GDP Growth 2Q63 จะถูกรายงานในช่วง 17 ส.ค. 63 ฝ่ายวิจัยฯ คาดหดตัว -15%yoy ทั้งนี้หากประเมินจากสถานการณ์ปัจจุบันที่ผู้ติดเชื้อ COVID-19 หลายประเทศกลับมาเกิด 2nd Wave เป็นความเสี่ยงต่อการฟื้นตัวของเศรษฐกิจไทยที่พึ่งพาท่องเที่ยวและภาคการส่งออกเป็นสำคัญ และจะถูกส่งผ่านมายังการบริโภคภาคเอกชนในลำดับถัดมา ส่วนทางกับมาตรการเยียวยาจากภาครัฐที่ทยอยหมดอายุโดยรวมอาจทำให้การเติบโตเศรษฐกิจในช่วง 2H63 มีความเสี่ยงชะลอลงมากกว่าคาด ซึ่งระยะถัดไปอาจจะสร้าง Downside ต่อทั้ง GDP Growth 63 และกำไรบริษัทจดทะเบียน ปัจจัยแวดล้อมที่มีน้ำหนักในทางลบข้างต้นทำให้ SET50 Index วันนี้ปรับฐานตามกรอบ 840-860 จุด

SET50 Index Futures

Direction Trading: คาด SET50 ผลประกอบการ และ GDP Growth ที่หดตัวแรง กดดัน SET50 ปรับฐาน แต่ด้วย Basis ที่ติดลบมาก จึงทำได้เพียง Trading S50U20 กรอบ 840 – 852 จุด

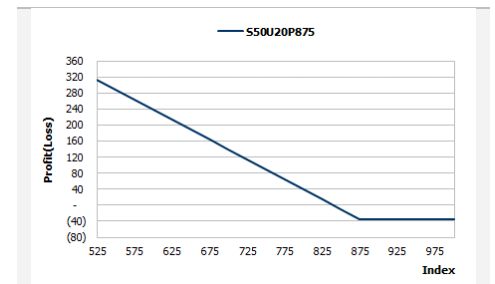
Spread Trading: Spread ระหว่าง S50Z20-S50U20 ปัจจุบันอยู่ที่ -2.00 จุด ซึ่งใกล้เคียงกับค่าทางทฤษฎีที่ -2.43 จุด จึงไม่กว้างมากพอที่จะเปิดสถานะทำกำไร

SET50 Option:สถานะ Long S50U20C850 ถูกปิดรับผลขาดทุน 3 จุด แนะนำให้กลับมา Long Put เลือกลง S50U20P875 ที่ 30 จุด (SET50=860) เป้า 50 จุด (SET50=840) Cut loss 3 จุด

	SET50	S50U20	S50Z20
แนวรับ	840	840	838
แนวต้าน	860	852	850

*ภายใต้สภาวะที่ตลาดเผชิญกับความผันผวนสูง ฝ่ายวิจัยฯจึงได้มีการเพิ่มช่องทางติดตามคำแนะนำกลยุทธ์การซื้อขายระหว่างวันผ่าน 2 ช่องทาง คือ

- แอปพลิเคชัน: [ASP Smart](#)
- Telegram: [ASIA PLUS GROUP](#)
(<http://bit.ly/TeleAsiaplusgroup>)



หมายเหตุ : ตัวคูณดัชนีเท่ากับ 200 บาท ต่อ 1 จุดของดัชนี

	Last	1Yr Hist. Volatility	2Week Hist. Volatility
SET50 Index	867.80	27.31	18.71

Call Option

	Premium	Chg	Break Even	Intrinsic Value	Time Value	All-in-Premium	Theory Price	Volume	Open Interest	Implied Volatility	Delta	Effective Gearing	Time Decay
S50U20C925	9.50	-2.00	> 934.5	0.00	9.60	7.69%	9.71	256	1123	21.12	0.21	19.18	0.077
S50U20C900	17.00	-2.30	> 917	0.00	17.00	5.67%	16.03	130	1868	21.91	0.33	16.85	0.057
S50U20C875	28.00	-2.60	> 903	0.00	28.00	4.06%	25.08	164	1701	23.36	0.45	13.95	0.041
S50U20C850	41.50	-4.00	> 891.5	18.63	21.92	2.73%	37.43	18	659	24.61	0.56	11.71	0.027
S50U20C825	59.10	-8.60	> 884.1	43.87	14.73	1.88%	52.79	16	154	26.35	0.66	9.69	0.019

Put Option

	Premium	Chg	Break Even	Intrinsic Value	Time Value	All-in-Premium	Theory Price	Volume	Open Interest	Implied Volatility	Delta	Effective Gearing	Time Decay
S50U20P925	72.00	4.50	< 853	55.54	15.38	-1.71%	71.61	3	146	21.26	-0.77	-9.89	-0.017
S50U20P900	53.10	2.60	< 846.9	31.30	21.56	-2.41%	52.79	29	1549	21.98	-0.67	-11.27	-0.024
S50U20P875	39.00	3.00	< 836	6.29	32.06	-3.66%	36.78	101	1447	23.64	-0.53	-11.89	-0.037
S50U20P850	29.20	2.10	< 820.8	0.00	29.50	-5.42%	23.81	258	1710	25.44	-0.42	-12.23	-0.054
S50U20P825	21.90	2.10	< 803.1	0.00	21.90	-7.46%	14.23	111	1471	27.54	-0.32	-12.05	-0.075

ที่มา: สายงานวิจัย บล. เอเชีย พลัส

ภาพรวมการซื้อขาย SET50 Index

UNDERLYING	Close	Chg	%Chg	สรุปการซื้อขาย
SET50	854.12	-17.29	-2.02%	30/07/2020

Symbol	Settle	Chg	%Chg	Vol.	OI	OI Chg
S50N20	856.30	-15.0	-1.8%	77	340	-31
S50Q20	849.70	-20.6	-2.4%	78	90	-20
S50U20	845.80	-23.5	-2.8%	179,756	276,297	13,692
S50Z20	844.20	-23.1	-2.7%	17,427	18,811	125
S50H20	739.40	8.0	1.1%	67,923	57,820	0
S50M21	836.50	-23.0	-2.7%	900	2,567	55

SET50 Futures Long(Short) : สัญญา	สถานะ Long(Short)			2 วัน	2 สัปดาห์	QTD
	Long	Short	Net			
สถาบัน	36,386	31,094	5,292	2,120	1,573	8,678
ต่างชาติ	61,439	70,452	-9,013	2,620	-14,176	5,742
รายย่อย	103,445	99,724	3,721	-4,740	12,603	-14,420

ที่มา: สายงานวิจัย บล. เอเชีย พลัส

ความสัมพันธ์สถานะของนักลงทุนต่างประเทศในตราสารทุน

และ SET50 Futures



ที่มา: สายงานวิจัย บล. เอเชีย พลัส

คาดการณ์ Spread ณ สิ้นเดือนจาก ASPS Model

เป้าหมาย Spread ซีรียโทล - ซีรียโทล						
	S50J20	S50K20	S50M20	S50N20	S50Q20	S50U20
	ณ 29 เม.ย.63	ณ 28 พ.ค.63	ณ 29 มิ.ย.63	ณ 30 ก.ค.63	ณ 28 ส.ค.63	ณ 29 ก.ย.63
S50J20						
S50K20	-1.60					
S50M20	-1.32	0.28				
S50N20	-1.47	0.13	-0.15			
S50Q20	-5.84	-4.23	-4.52	-4.37		
S50U20	-6.88	-5.28	-5.56	-5.41	-1.04	

*สมมติฐานอัตราดอกเบี้ยนโยบายระหว่าง มี.ย. - ก.ย. 63 เท่ากับ 0.5%

ที่มา: สายงานวิจัย บล. เอเชีย พลัส

SET50 ที่ระดับค่า PER ต่างๆ

SET 50 Sensitivity	ม.ค. 62E	มี.ค. 62E	เม.ย. 62E	พ.ค. 62E	มิ.ย. 62E	ก.ย. 62E	ธ.ค. 62E
PER 15.5	898	870	857	843	830	789	748
PER 16	926	899	885	871	857	815	773
PER 16.5	955	927	912	898	883	840	797
PER 17	984	955	940	925	910	866	821
PER 17.5	1,013	983	967	952	937	891	845
PER 18	1,042	1,011	995	979	964	916	869
PER 18.5	1,071	1,039	1,023	1,007	990	942	893
PER 19	1,100	1,067	1,050	1,034	1,017	967	918

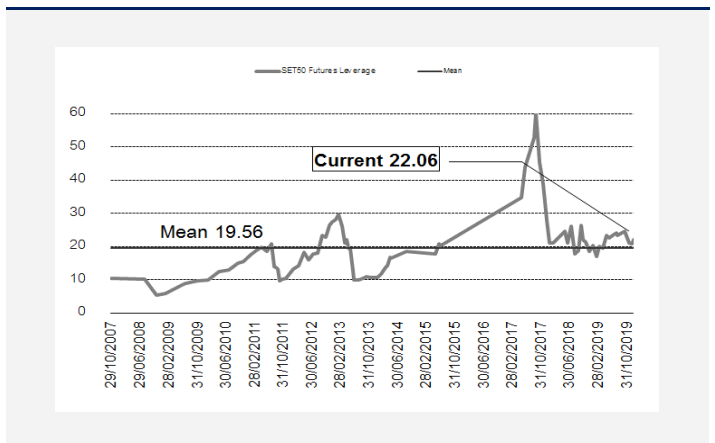
ที่มา: สายงานวิจัย บล. เอเชีย พลัส

คำนวณกำไรขาดทุนของ SET50 Futures

นักลงทุนรายย่อย					
(ค่าธรรมเนียม 87.10 บาท/สัญญา/ข้าง)					
ราคาปิด	chg (จุด)	กำไร	ค่าธรรมเนียม+ VAT (บาท)	กำไร	
Futures	เทียบกับ	(ขาดทุน)		(ขาดทุน)สุทธิ	
850.80	5.0	1,000	(186)	814	
849.80	4.0	800	(186)	614	
848.80	3.0	600	(186)	414	
847.80	2.0	400	(186)	214	
846.80	1.0	200	(186)	14	
845.80	0.0	0.0	(186)	(186)	
844.80	-1.0	(200)	(186)	(386)	
843.80	-2.0	(400)	(186)	(586)	
842.80	-3.0	(600)	(186)	(786)	
841.80	-4.0	(800)	(186)	(986)	
840.80	-5.0	(1,000)	(186)	(1,186)	

ที่มา: สายงานวิจัย บล. เอเชีย พลัส

ระดับ Leverage ของ SET50 Futures



ที่มา: Thailand Clearing House, ฝ่ายวิจัย ASPS

Single Stock Futures

Short KBANKU20

ช่วงสั้นยังคงขาดปัจจัยหนุน จากภาพของเศรษฐกิจที่ชะลอตัวจากการแพร่ระบาดของไวรัส Covid-19 จนทำให้การตั้งสำรองต้องอยู่ในระดับสูง ทำให้ NPL Ratio เพิ่มขึ้น จากมีลูกหนี้เข้าร่วมมาตรการพักชำระหนี้สูงราว 8.28 แสน ลบ. (สัดส่วนราว 39% ของพอร์ตสินเชื่อ) และหลังหมดมาตรการมีโอกาสไหลตกชั้นของลูกหนี้ที่เข้าร่วมมาตรการนำไปสู่การปรับกำไรปี 63 และ 64 มี Upside จาก FV@63 จำกัดเพียง 6%

ส่วนภาพทางเทคนิค ราคาแกว่งในแนวโน้มขาลง โดยมีเส้น EMA 10 วันกดราคา นอกจากนี้ ล่าสุด ยังหลุดกรอบ Uptrend Line ลงมา พร้อมเกิดเป็นแท่งเทียนแดงยาว สะท้อนแรงขายมาเต็ม มีความเสี่ยง ลงไปหาฐานต่อ

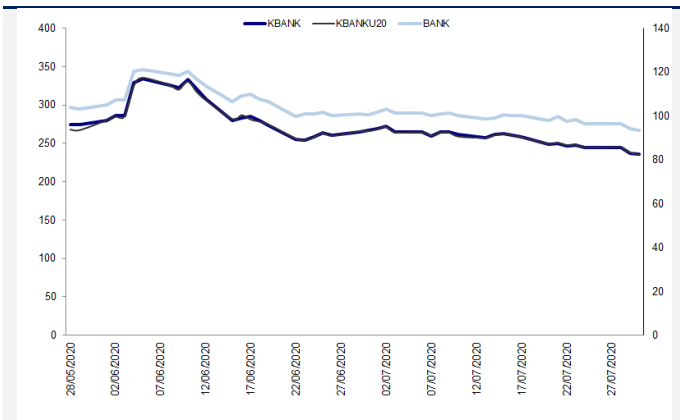
กลยุทธ์การลงทุน

แนะนำให้เปิด Short KBANKU20 ที่ 82 บาท เป้าทำกำไร 76.50 บาท Cut Loss 2.75 บาทจากทุน

Future								Underlying			
Future	Settle Price	Basis	ASP Theory Price	Vol	OI	OI Change	Leverage	Upside	PER 63F	PBV 63F	EPS GROWTH 63F
KBANKU20	82.60	0.10	82.57	700	2222	-135	3.76	12.73%	10.91	0.47	-53.27%

ที่มา: สายงานวิจัย บล. เอเชีย พลัส

Historical Price



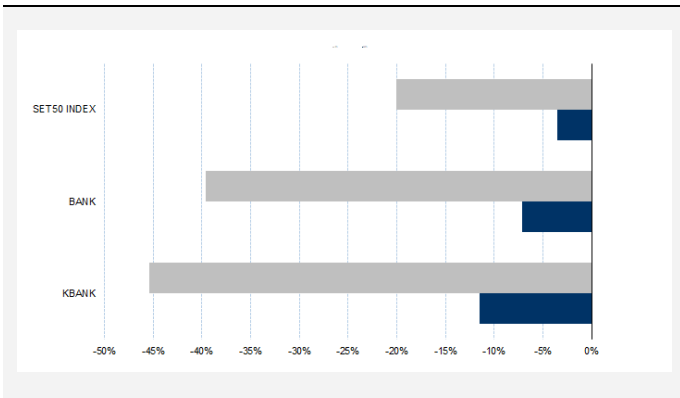
ที่มา: สายงานวิจัย บล. เอเชีย พลัส

คำนวณกำไรขาดทุนของ Stock Futures

นักลงทุนรายย่อย					
ราคาปิด future	chg (จุด) เทียบกับราคาปิด	กำไร (บาท)	ค่าธรรมเนียม +VAT (บาท)	กำไรสุทธิ (บาท)	
83.60	-1.00	(1,000)	20.42	(1,020)	
83.40	-0.80	(800)	20.42	(820)	
83.20	-0.60	(600)	20.42	(620)	
83.00	-0.40	(400)	20.42	(420)	
82.80	-0.20	(200)	20.42	(220)	
82.60	0.00	-	20.42	(20)	
82.40	0.20	200	20.42	180	
82.20	0.40	400	20.42	380	
82.00	0.60	600	20.42	580	
81.80	0.80	800	20.42	780	
81.60	1.00	1,000	20.42	980	

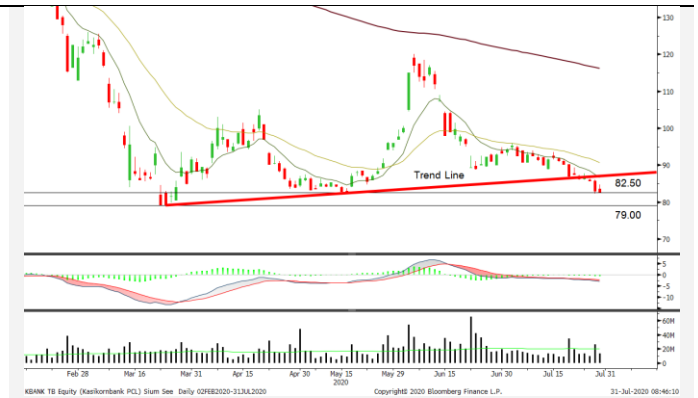
ที่มา: สายงานวิจัย บล. เอเชีย พลัส

Historical Return



ที่มา: สายงานวิจัย บล. เอเชีย พลัส

Technical Chart



ที่มา: สายงานวิจัย บล. เอเชีย พลัส

Single Stock Futures

Long APU20

งวด 2Q63 คาดกำไรปกติสูงถึง 1.17 พันล้านบาท (+153% yoy และ 90% qoq) จาก อินคอนโด JV ทำให้รับรู้ส่วนแบ่งกำไรรวม 520 ล้านบาท ขณะที่มีความโดดเด่นสุดในกลุ่มฯ จากยอดขายแนวราบที่แข็งแกร่ง และการอินคอนโดตามแผน นอกจากนี้ยังมี PER เพียงต่ำกว่า 6 เท่า และ PBV 0.7 เท่า บวกกับ Div Yield 6.80%

ส่วนภาพทางเทคนิค ราคาแกว่งพักตัวเหนือ EMA 10 วัน ล่าสุดย่อลงมารอบล่าง Uptrend Channel หากไม่หลุด 6.00 บาท ประเมินว่า Momentum ยังดี มีโอกาสเกิด Technical Rebound ได้ ประเมินแนวรับไว้ที่ 6.15 บาทแนวต้าน 6.70 บาท

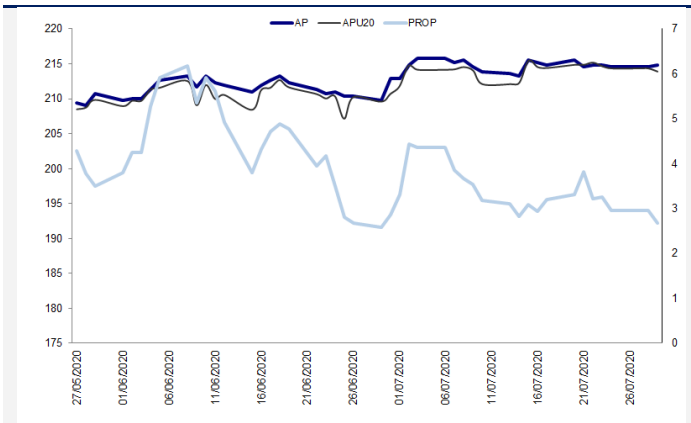
กลยุทธ์การลงทุน

สถานะ Long APU20 ทุน 6.02 บาท ปัจจุบันขาดทุน 12% แนะนำถือต่อเป้าทำกำไรที่ 6.40 บาท Cut loss 0.20 บาทจากทุน

Future								Underlying			
Future	Settle Price	Basis	ASP Theory Price	Vol	OI	OI Change	Leverage	Upside	PER 63F	PBV 63F	EPS GROWTH 63F
APU20	5.89	-0.16	6.05	502	2084	-499	4.19	27.31%	5.50	0.67	12.84%

ที่มา: สายงานวิจัย บล. เอเชีย พลัส

Historical Price



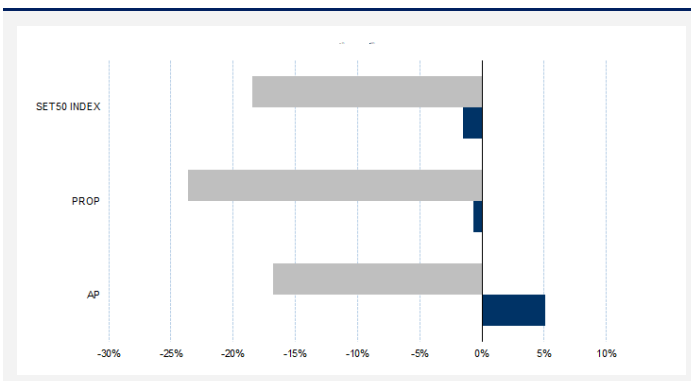
ที่มา: สายงานวิจัย บล. เอเชีย พลัส

คำนวณกำไรขาดทุนของ Stock Futures

นัทลงทุนรายย่อย					
ราคาปิด future	chg (จุด) เทียบกับราคา	กำไร (บาท)	ค่าธรรมเนียม +VAT (บาท)	กำไรสุทธิ (บาท)	กำไรสุทธิ (บาท)
6.39	0.5	500	1.67	498	
6.29	0.4	400	1.67	398	
6.19	0.3	300	1.67	298	
6.09	0.2	200	1.67	198	
5.99	0.1	100	1.67	98	
5.89	0.0	-	1.67	(2)	
5.79	-0.1	(100)	1.67	(102)	
5.69	-0.2	(200)	1.67	(202)	
5.59	-0.3	(300)	1.67	(302)	
5.49	-0.4	(400)	1.67	(402)	
5.39	-0.5	(500)	1.67	(502)	

ที่มา: สายงานวิจัย บล. เอเชีย พลัส

Historical Return



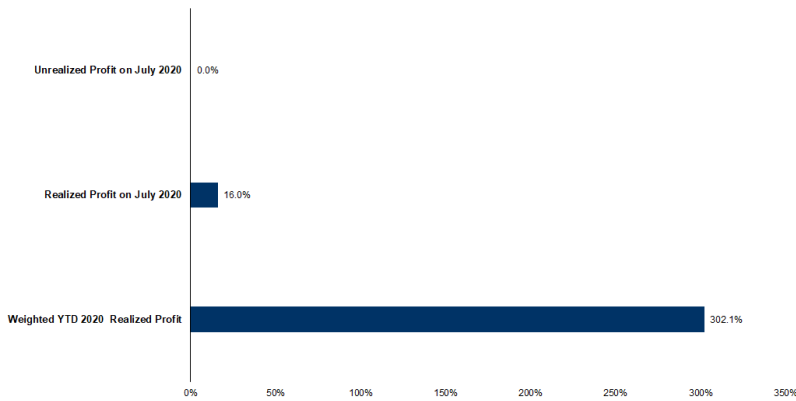
ที่มา: สายงานวิจัย บล. เอเชีย พลัส

Technical Chart



ที่มา: สายงานวิจัย บล. เอเชีย พลัส

Tracking Performance



หมายเหตุ: การคำนวณผลตอบแทนจะอิงราคาปิดในวันนับวันขึ้นบัญชีรายการคือวันสิ้นสุดของงวดรายงานการดำเนินงานที่ท้ายปีงบประมาณที่ทำการวิเคราะห์

ที่มา: สายงานวิจัย บล. เอเชีย พลัส

Top 20 Most Active Volume

No.	Future	Settle Price	Basis	ASP Theory Price	Vol	OI	OI Change	Leverage	Resistance	Support
1	STAU20	24.70	-0.80	25.52	9413	6199	754	8.83	27.60	23.82
2	SIRIU20	0.73	0.01	0.72	7212	36094	-2805	4.74	0.76	0.72
3	AAVU20	1.84	-0.01	1.85	4031	5871	22	4.87	1.93	1.77
4	IRPCU20	2.59	-0.01	2.60	3396	14531	-2254	4.56	2.70	2.55
5	TRUEU20	3.39	0.01	3.38	3008	14351	-2499	4.94	3.48	3.34
6	PTTU20	38.20	-0.30	38.53	2222	5336	415	4.94	38.63	37.16
7	JASU20	3.35	-0.01	3.36	2204	64021	-14	4.02	3.54	3.34
8	MINTU20X	18.75	-0.15	18.92	1768	6660	342	2.49	19.72	18.60
9	BEMU20	8.90	-0.05	8.96	1536	9668	-1479	4.44	9.28	8.87
10	TMBU20	1.00	0.01	0.99	1531	41262	-505	3.40	1.04	1.00
11	INTUCHU20	55.55	-1.20	56.80	1302	6007	-642	7.39	55.83	54.85
12	CKU20	18.55	-0.05	18.62	1210	2268	202	4.75	19.50	18.55
13	ITDU20	1.12	0.00	1.12	1049	3574	1041	3.68	1.15	1.12
14	BANPUU20	5.75	-0.05	5.80	1044	57616	404	2.28	5.93	5.64
15	CPFU20	33.44	-0.31	33.78	921	7491	-292	5.55	34.98	32.86
16	TUU20	13.18	-0.22	13.41	908	3867	-700	5.51	13.30	12.74
17	STECU20	15.15	-0.05	15.21	906	1974	-103	4.82	15.35	14.83
18	BCHU20	14.87	-0.03	14.91	811	3428	11	4.36	15.05	14.72
19	KBANKU20	83.33	0.33	83.07	700	2222	-135	3.79	90.32	82.60
20	IVLU20	24.49	-0.01	24.52	627	2743	120	3.75	27.05	24.00

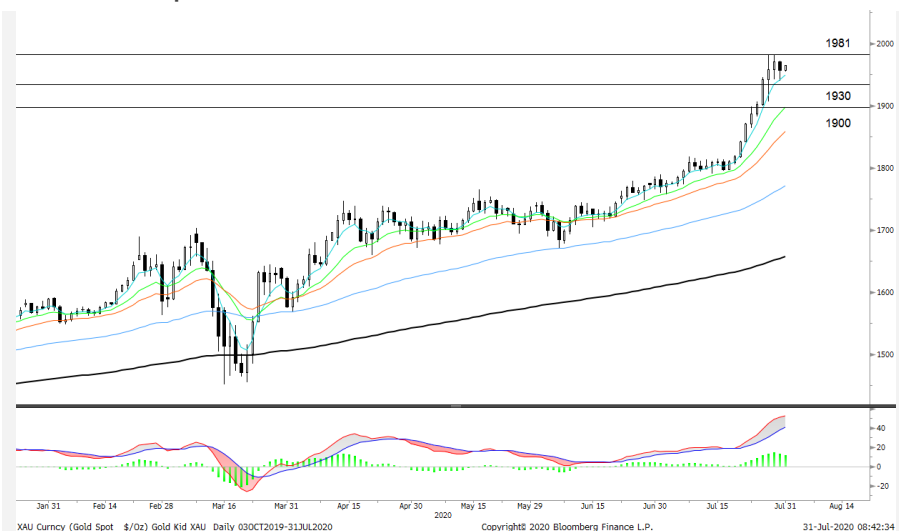
Gold Futures

ราคาทองคำตลาดสหรัฐเมื่อคืน ระหว่างการซื้อขายดิ่งลงแรงไปแตะจุดต่ำสุดของวันที่ระดับ 1,938.7 เหรียญฯ ก่อนดีดตัวขึ้นมาปิด 1,953.6 เหรียญฯ ทำให้ราคาติดลบน้อยลง 15.25 เหรียญฯ จากวันก่อนหน้า ภายหลังจากสหรัฐเปิดเผยข้อมูลจีดีพี 2Q63 หดตัว 33% ซึ่งเป็นการลดลงรุนแรงสุดในรอบกว่า 70 ปี และสูงกว่า 1Q63 ที่ลดลง 5% ถือเป็นการส่งสัญญาณว่าสหรัฐเข้าสู่ภาวะเศรษฐกิจถดถอย เนื่องจากมีการหดตัว 2 ไตรมาสติดต่อกัน นอกจากนี้ยังกังวลเกี่ยวกับข่าวที่ประธานาธิบดีทรัมป์ เสนอให้เลื่อนการเลือกตั้งประธานาธิบดีสหรัฐออกไปจากกำหนดเดิมที่จะเกิดขึ้นใน 3 พ.ย. นี้ ภาพรวมกดดันตลาดหุ้นดาวโจนส์สหรัฐเมื่อคืนปิดลบ 225.92 จุด หรือ 0.85% และค่าเงินดอลลาร์สหรัฐร่วงลงต่อเนื่อง ส่งผลให้ Dollar Index ปรับลดลง 0.46% ปิดที่ 93.02 จุด ซึ่งล้วนเป็นปัจจัยหนุนต่อราคาทองคำ โดยประเด็นที่ต้องติดตามในวันนี้ คือ การเจรจาระหว่างพรรคเดโมแครตและทำเนียบขาวเกี่ยวกับรายละเอียดของมาตรการกระตุ้นเศรษฐกิจรอบใหม่ของสหรัฐ ซึ่งรวมถึงการขยายโครงการช่วยเหลือคนว่างงานที่จะหมดอายุสิ้นเดือนนี้ นอกจากนี้ยังมีการรายงานตัวเลขเศรษฐกิจสำคัญของสหรัฐ เช่น ดัชนีราคาการใช้จ่ายเพื่อการบริโภคส่วนบุคคล และดัชนีความเชื่อมั่นผู้บริโภคเดือน ก.ค. เป็นต้น

กลยุทธ์การลงทุน

ราคาทองคำ GFQ20 เมื่อคืน ปรับลดลง 30 บาท ปิดอยู่ที่ 29,180 บาท เทียบเท่า 1,961.78 เหรียญฯ สูงกว่าราคาทองคำตลาด spot ล่าสุดที่เคลื่อนไหวบริเวณ 1,956-1,960 เหรียญฯ คาด GFQ20 วันนี้จะเคลื่อนไหวในกรอบ 28,950-29,250 บาท จากทิศทางราคาทองคำแกว่งตัวผันผวนหนักในระหว่างวัน ทำให้การมีสถานะลงทุนข้ามวันหยุดสุดสัปดาห์มีความเสี่ยง ดังนั้นฝ่ายวิจัยจึงคงแนะนำให้ Trading บริเวณ 1,950-1,980 เหรียญฯ หรือ 29,000-29,450 บาท และกำหนดจุด Cut loss 100 บาทจากทุนเพื่อป้องกันความเสี่ยงหากราคาทองคำเคลื่อนไหวผิดจากคาด

เทคนิควิเคราะห์ Gold Spot



ที่มา: สายงานวิจัย บล. เอเชีย พลัส

Gold Futures

FUTURES	Last	Chg	%Chg	Vol.	OI	OI Chg
GFQ20	29,180	50	0.14	311	617	34
GFV20	29,220	-20	-0.07	107	503	25
GFZ20	29,270	70	0.14	93	273	7

Mini Gold Futures

FUTURES	Last	Chg	%Chg	Vol.	OI	OI Chg
GF10Q20	29,190	20	0.07	8,180	13,458	247
GF10V20	29,220	30	0.10	3,457	6,868	904
GF10Z20	29,290	20	0.07	3,094	5,687	931

หมายเหตุ : ราคาปิดของ Gold Futures (Night Session) Settle ณ เวลา 22.00 u. และปริมาณการซื้อขายเกิดขึ้นในช่วงเวลา 19.30-22.30 u.
ที่มา : สายงานวิจัย บล.เอเชีย พลัส

GOLD Technical: ราคาทองคำขึ้นพื้นฐานขึ้นแรง Breakout กรอบบนของ Uptrend Channel โดยขึ้นไป High ที่ \$1981 และเริ่มเห็นการย่อตัวลงแกว่งพักตัวในกรอบ \$1930-\$1981 ขณะที่ MACD เคลื่อนที่เหนือแกนศูนย์ สะท้อนโมเมนตัมเชิงบวก

ASPS Gold Valuation Matrix (เหรียญฯ/กรอยออนซ์)

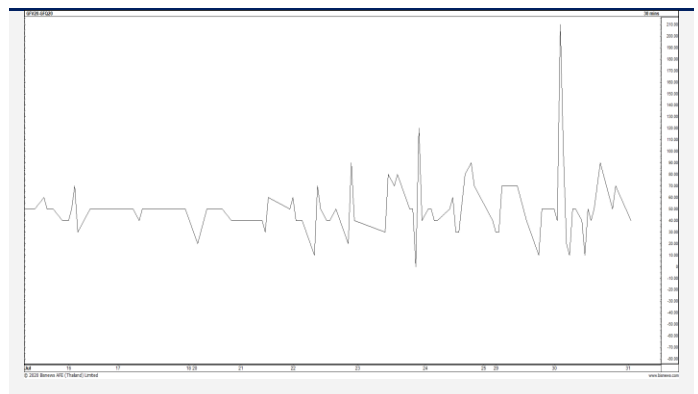
	Dollar Index											
	← 93	94	95	← 96	97	98	99	100	101	102	103	
Nymex (USD/Barrel)	40	1,617.66	1,589.21	1,560.76	1,532.31	1,503.86	1,475.41	1,446.96	1,418.52	1,390.07	1,361.62	1,333.17
	43	1,616.71	1,588.26	1,559.81	1,531.36	1,502.91	1,474.47	1,446.02	1,417.57	1,389.12	1,360.67	1,332.22
	46	1,615.76	1,587.31	1,558.86	1,530.42	1,501.97	1,473.52	1,445.07	1,416.62	1,388.17	1,359.72	1,331.28
	49	1,614.82	1,586.37	1,557.92	1,529.47	1,501.02	1,472.57	1,444.12	1,415.67	1,387.23	1,358.78	1,330.33
	52	1,613.87	1,585.42	1,556.97	1,528.52	1,500.07	1,471.62	1,443.18	1,414.73	1,386.28	1,357.83	1,329.38
	55	1,612.92	1,584.47	1,556.02	1,527.57	1,499.13	1,470.68	1,442.23	1,413.78	1,385.33	1,356.88	1,328.43
	58	1,611.97	1,583.53	1,555.08	1,526.63	1,498.18	1,469.73	1,441.28	1,412.83	1,384.38	1,355.94	1,327.49
	61	1,611.03	1,582.58	1,554.13	1,525.68	1,497.23	1,468.78	1,440.33	1,411.89	1,383.44	1,354.99	1,326.54
	64	1,610.08	1,581.63	1,553.18	1,524.73	1,496.28	1,467.84	1,439.39	1,410.94	1,382.49	1,354.04	1,325.59
	67	1,609.13	1,580.68	1,552.24	1,523.79	1,495.34	1,466.89	1,438.44	1,409.99	1,381.54	1,353.09	1,324.65
	70	1,608.19	1,579.74	1,551.29	1,522.84	1,494.39	1,465.94	1,437.49	1,409.04	1,380.60	1,352.15	1,323.70
	73	1,607.24	1,578.79	1,550.34	1,521.89	1,493.44	1,464.99	1,436.55	1,408.10	1,379.65	1,351.20	1,322.75

การแปลงราคาทองคำให้เป็นบาท

GOLD London AM (USD/Ounce)	FX (บาท/ USD)				
	31.00	31.25	31.50	31.75	32.00
1,800	26,523	26,737	26,951	27,165	27,379
1,830	26,965	27,183	27,400	27,618	27,835
1,860	27,407	27,628	27,850	28,071	28,292
1,890	27,850	28,074	28,299	28,523	28,748
1,920	28,292	28,520	28,748	28,976	29,204
1,950	28,734	28,965	29,197	29,429	29,661
1,980	29,176	29,411	29,646	29,882	30,117
2,010	29,618	29,857	30,095	30,334	30,573
2,040	30,060	30,302	30,545	30,787	31,029

ที่มา: สายงานวิจัย บล. เอเชีย พลัส

Spread ระหว่าง GFV20 – GFQ20



ที่มา: สายงานวิจัย บล. เอเชีย พลัส

คำนวณกำไรขาดทุนของ Gold Futures

บัลลงทอนรายย่อย (ค่าธรรมเนียม 490.10 บาท/สัญญา/ข้าง)				
ราคาปิด future	เปลี่ยนแปลง	กำไร (ขาดทุน)	ค่าธรรมเนียม+ VAT (บาท)	กำไร (ขาดทุน)สุทธิ
29,430.00	250.0	12,500	(1,049)	11,451
29,380.00	200.0	10,000	(1,049)	8,951
29,330.00	150.0	7,500	(1,049)	6,451
29,280.00	100.0	5,000	(1,049)	3,951
29,230.00	50.0	2,500	(1,049)	1,451
29,180.00	0.0	-	(1,049)	(1,049)
29,130.00	-50.0	(2,500)	(1,049)	(3,549)
29,080.00	-100.0	(5,000)	(1,049)	(6,049)
29,030.00	-150.0	(7,500)	(1,049)	(8,549)
28,980.00	-200.0	(10,000)	(1,049)	(11,049)
28,930.00	-250.0	(12,500)	(1,049)	(13,549)

ที่มา: สายงานวิจัย บล. เอเชีย พลัส

คำนวณกำไรขาดทุนของ Mini Gold Futures

บัลลงทอนรายย่อย (ค่าธรรมเนียม 98.10 บาท/สัญญา/ข้าง)				
ราคาปิด future	เปลี่ยนแปลง	กำไร (ขาดทุน)	ค่าธรรมเนียม+ VAT (บาท)	กำไร (ขาดทุน)สุทธิ
29,440.00	250.0	2,500	(210)	2,290
29,390.00	200.0	2,000	(210)	1,790
29,340.00	150.0	1,500	(210)	1,290
29,290.00	100.0	1,000	(210)	790
29,240.00	50.0	500	(210)	290
29,190.00	0.0	-	(210)	(210)
29,140.00	-50.0	(500)	(210)	(710)
29,090.00	-100.0	(1,000)	(210)	(1,210)
29,040.00	-150.0	(1,500)	(210)	(1,710)
28,990.00	-200.0	(2,000)	(210)	(2,210)
28,940.00	-250.0	(2,500)	(210)	(2,710)

ที่มา: สายงานวิจัย บล. เอเชีย พลัส