

# DERIVATIVES TALK

## กลยุทธ์การลงทุนอนุพันธ์

5 สิงหาคม 2563



### SET50 Futures:

นักลงทุนน่าจะเปิด Short S50U20 ได้ที่บริเวณ 860 จุด ปัจจุบันมีกำไร 4.80 จุด แนะนำ  
ถือต่อ เป้าทำกำไร 850 จุด และให้ Stop profit ที่ทุน คาด SET50 อยู่ในช่วงปรับฐาน

### SET50 Option:

คงคำแนะนำให้เปิด Long S50U20P875 ที่ 37 จุด (SET50=865) เป้าทำกำไร 52 จุด  
(SET50=850) Cut loss 3 จุดจากทุน SET50 อยู่ภายใต้แรงกดดันจากหลายปัจจัย

### Single Stock Futures:

สถานะ Short KBANKU20 ทุน 82 บาท ขาดทุน 5.3% แนะนำถือต่อ เป้าทำกำไร 76.50  
บาท Cut Loss 2.75 บาทจากทุน ทิศทางเศรษฐกิจและคุณภาพสินทรัพย์กดดันราคาหุ้น

สถานะ Long APU20 ทุน 6.02 บาท ปัจจุบันมีกำไรที่ 8.4% แนะนำถือต่อเป้าทำกำไรที่  
6.40 บาท แต่ให้ Stop Profit ที่ทุน ประเมินกำไร 2Q63 เด็บโตโดดเด่น

### Gold Futures:

ความกังวล Trade War หนุนราคาทองคำวิ่งทะลุ 2000\$ แต่น่าจะตามมาด้วยการขายทำ  
กำไร Trading GFQ20 ช่วง 29510 - 29950 บาท (2000-2030\$) และ Short ที่กรอบบน

SET50 Index Futures / Option P. 2

Single Stock Futures P. 4

Gold Futures P. 7

\*ภายใต้สภาวะที่ตลาดเผชิญกับความผันผวนสูง ทำให้การปรับกลยุทธ์ใน Derivative Talk ต้องสามารถ  
ดำเนินการได้อย่างรวดเร็วขึ้น ฝ่ายวิจัยจึงได้มีการ  
เพิ่มช่องทางติดตามคำแนะนำกลยุทธ์การซื้อขาย  
ระหว่างวันทำการผ่าน 2 ช่องทาง เพื่อให้ นักลงทุน  
สามารถปรับเปลี่ยนกลยุทธ์ได้มีประสิทธิภาพมาก  
ยิ่งขึ้น คือ

- แอปพลิเคชัน: [ASP Smart](#)
- Telegram: [ASIA PLUS GROUP](#)  
(<http://bit.ly/TeleAsiaplusgroup>)

### สถานะของนักลงทุน

All Futures Long(Short) Position : Contract				Accumulated Long(Short)		
	Long	Short	Net	2 Days	1 Weeks	1 Months
Institution	72,042	84,239	-12,197	3,071	139,217	353,186
Foreign	70,373	68,809	1,564	-21,776	4,265	-35,709
Retail	157,159	146,526	10,633	18,705	-143,482	-317,477

SET50 Futures Long(Short) Position : Contract				Accumulated Long(Short)		
	Long	Short	Net	2 Days	1 Weeks	1 Months
Institution	23,647	23,348	299	9,437	12,053	10,656
Foreign	53,264	49,425	3,839	-12,145	3,101	-15,218
Retail	80,882	85,020	-4,138	2,708	-15,154	4,562

Single Stock Futures Long(Short) Position : Contract				Accumulated Long(Short)		
	Long	Short	Net	2 Days	1 Weeks	1 Months
Institution	34,728	51,208	-16,480	-7,429	114,829	326,686
Foreign	6,119	7,580	-1,461	-8,415	-2,015	-37,971
Retail	55,798	37,857	17,941	15,844	-112,814	-288,715

Metal Futures Long(Short) Position : Contract				Accumulated Long(Short)		
	Long	Short	Net	2 Days	1 Weeks	1 Months
Institution	6,940	7,010	-70	-563	-1,891	-864
Foreign	10,990	11,804	-814	-1,215	3,180	13,780
Retail	15,975	15,091	884	1,778	-1,289	-12,916

Call Option Long(Short) Position : Contract				Accumulated Long(Short)		
	Long	Short	Net	2 Days	1 Weeks	1 Months
Institution	146	211	-65	-304	-412	137
Foreign	1	26	-25	-22	-25	-665
Retail	1,450	1,359	91	331	441	478

Put Option Long(Short) Position : Contract				Accumulated Long(Short)		
	Long	Short	Net	2 Days	1 Weeks	1 Months
Institution	72	798	-726	-341	739	8,590
Foreign	4	4	0	23	-205	1,220
Retail	4,688	3,962	726	341	-636	-8,064

ที่มา: ฝ่ายงานวิจัย บล. เอเชีย พลัส

### RESEARCH DIVISION

บริษัทหลักทรัพย์ เอเชีย พลัส

#### เกิดศักดิ์ ทวีระธรรม

นักวิเคราะห์ปัจจัยพื้นฐานด้านตลาดทุน และทางเทคนิค  
เลขทะเบียนนักวิเคราะห์: 004132

#### ประสิทธิ์ รัตนกิจมงคล, CISA, CFA

นักวิเคราะห์ปัจจัยพื้นฐานด้านตลาดทุน และด้านเทคนิค  
เลขทะเบียนนักวิเคราะห์: 025917

#### นวลพรรณ น้อยรัชชกุล

นักวิเคราะห์ปัจจัยพื้นฐานด้านตลาดทุน และด้านเทคนิค  
เลขทะเบียนนักวิเคราะห์: 019994

#### ชาญชัย พันการนาทิจ

นักวิเคราะห์ปัจจัยพื้นฐานด้านตลาดทุน และทางเทคนิค  
เลขทะเบียนนักวิเคราะห์: 064045

#### ธนัฐธรรม เกิดเมตร

ผู้ช่วยนักวิเคราะห์

## SET50 Overview

ความคืบหน้าของการเตรียมออกมาตรการเยียวยา COVID-19 ช่วยหนุนตลาดหุ้นสหรัฐฯ วานนี้ปรับขึ้นเฉลี่ย 0.4% และราคาน้ำมันดิบพื้นตัว 1.3 % แต่อย่างไรก็ตามเชื่อว่าผลบวกต่อตลาดหุ้นในภูมิภาคยังจำกัดจากล่าสุด Bloomberg รายงานว่าสหรัฐฯ-จีนมีแผนกลับมาทบทวนข้อตกลงทางการค้าเฟส 1 ซึ่งคาดว่าจะเกิดขึ้นในช่วงกลางเดือนส.ค. 63 ซึ่งอาจนำมาซึ่งความตึงเครียดระหว่างสหรัฐฯ-จีนสูงขึ้นเนื่องจากปัจจุบันจีนยังไม่สามารถบรรลุข้อตกลงการนำเข้าสินค้าจากสหรัฐฯจากผลกระทบของการแพร่ระบาด COVID-19 ส่วนประเด็นในประเทศเวลานี้การประชุม ครม. เห็นชอบให้กระทรวงการคลังกู้เงินธนาคารพัฒนาเอเชีย (ADB) วงเงิน 1.5 พันล้านเหรียญฯ หรือ 4.8 หมื่นล้านบาทเพื่อเยียวยาและฟื้นฟูเศรษฐกิจ จากผลกระทบของ COVID-19 ทั้งนี้การกู้เงินในสกุลเงินต่างชาติดังกล่าวเป็นตัวอย่างชัดเจนที่ช่วยลดแรงตึงตัวต่อสภาพคล่องในประเทศและน่าจะช่วยให้การดำเนินนโยบายการเงินของ ธปท.ยังสามารถที่จะปรับลดดอกเบี้ยได้อีก 1 ครั้งในปีนี้ ส่วนการประชุม กนง. ในวันนี้ฝ่ายวิจัยฯ คาดว่าจะคงอัตราดอกเบี้ยตามเดิมที่ 0.5% เพื่อรอประเมินภาพการฟื้นตัวของเศรษฐกิจในประเทศหลังมีการคลาย Lockdown ปัจจัยแวดล้อมที่ยังขาดปัจจัยบวกที่มีน้ำหนักขับเคลื่อนทำให้ SET50 Index วันนี้พักตัวตามกรอบ 850-860 จุด

## SET50 Index Futures

**Direction Trading:** นักลงทุนน่าจะเปิด Short S50U20 ได้ที่บริเวณ 860 จุด ปัจจุบันมีกำไร 4.80 จุด แนะนำถือต่อ เป้าทำกำไร 850 จุด และให้ Stop profit ที่ทุน

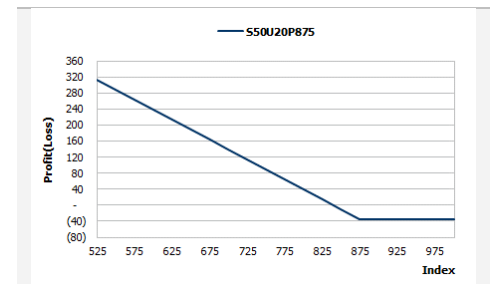
**Spread Trading:** Spread ระหว่าง S50Z20-S50U20 ปัจจุบันอยู่ที่ -1.60 จุด ซึ่งใกล้เคียงกับค่าทางทฤษฎีที่ -2.43 จุด จึงไม่กว้างมากพอที่จะเปิดสถานะทำกำไร

**SET50 Option:** คงคำแนะนำให้เปิด Long S50U20P875 ที่ 37 จุด (SET50=865) เป้าทำกำไร 52 จุด (SET50=850) Cut loss 3 จุดจากทุน SET50 อยู่ภายใต้แรงกดดันจากหลายปัจจัย

	SET50	S50U20	S50Z20
แนวรับ	850	850	848
แนวต้าน	865	860	858

\*ภายใต้สภาวะที่ตลาดเผชิญกับความผันผวนสูง ฝ่ายวิจัยฯจึงได้มีการเพิ่มช่องทางติดตามคำแนะนำกลยุทธ์การซื้อขายระหว่างวันผ่าน 2 ช่องทาง คือ

- แอปพลิเคชัน: [ASP Smart](#)
- Telegram: [ASIA PLUS GROUP](#)  
(<http://bit.ly/TeleAsiaplusgroup>)



หมายเหตุ : ตัวคูณดัชนีเท่ากับ 200 บาท ต่อ 1 จุดของดัชนี

	Last	1Yr Hist. Volatility	2Week Hist. Volatility
<b>SET50 Index</b>	860.32	31.6692	21.65993

Call Option													
	Premium	Chg	Break Even	Intrinsic Value	Time Value	All-in-Premium	Theory Price	Volume	Open Interest	Implied Volatility	Delta	Effective Gearing	Time Decay
S50U20C900	13.30	2.20	> 913.3	0.00	13.30	6.16%	11.61	416	2009	21.98	0.28	18.40	0.1
S50U20C875	22.70	2.70	> 897.7	0.00	22.70	4.34%	19.34	327	1939	23.33	0.41	15.57	0.0
S50U20C850	35.40	3.30	> 885.4	10.32	25.08	2.92%	30.33	172	970	24.53	0.54	13.02	0.0
S50U20C825	52.50	4.60	> 877.5	35.32	17.18	2.00%	44.83	45	406	27.01	0.65	10.60	0.0
S50U20C800	69.80	1.20	> 869.8	60.32	9.48	1.10%	62.71	11	84	28.89	0.72	8.93	0.0

Put Option													
	Premium	Chg	Break Even	Intrinsic Value	Time Value	All-in-Premium	Theory Price	Volume	Open Interest	Implied Volatility	Delta	Effective Gearing	Time Decay
S50U20P900	59.00	-3.00	< 841	39.68	19.32	-2.25%	57.00	42	1530	21.98	-0.71	-10.85	0.0
S50U20P875	42.30	-6.50	< 832.7	14.68	27.62	-3.21%	39.74	147	1331	22.46	-0.59	-12.16	0.0
S50U20P850	30.50	-3.60	< 819.5	0.00	30.50	-4.74%	25.74	264	1990	24.78	-0.46	-12.73	0.0
S50U20P825	22.20	-3.00	< 802.8	0.00	22.20	-6.69%	15.26	459	1919	26.83	-0.35	-12.86	-0.1
S50U20P800	16.20	-1.90	< 783.8	0.00	16.20	-8.89%	8.15	328	3866	29.02	-0.26	-12.82	-0.1

ที่มา: สายงานวิจัย บล. เอเชีย พลัส

ภาพรวมการซื้อขาย SET50 Index

UNDERLYING	Close	Chg	%Chg	สรุปการซื้อขาย
SET50	860.32	7.65	0.89%	04/08/2020

Symbol	Settle	Chg	%Chg	Vol.	OI	OI Chg
S50N20	871.30	15.0	1.7%	77	340	0
S50Q20	856.00	6.5	0.8%	39	135	-8
S50U20	855.00	7.1	0.8%	140,865	277,389	-8,803
S50Z20	852.60	6.5	0.8%	14,270	21,265	1,240
S50H20	739.40	8.0	1.1%	67,923	57,820	0
S50M21	845.00	6.5	0.8%	815	2,693	5

SET50 Futures Long(Short) : สัญญา	สถานะ Long(Short)			QTD		
	Long	Short	Net	2 วัน	2 สัปดาห์	QTD
สถาบัน	23,647	23,348	299	9,437	17,726	34,940
ต่างชาติ	53,264	49,425	3,839	-12,145	-24,564	-12,677
รายย่อย	80,882	85,020	-4,138	2,708	6,838	-22,263

ที่มา: สายงานวิจัย บล. เอเชีย พลัส

ความสัมพันธ์สถานะของนักลงทุนต่างประเทศในตราสารทุน  
และ: SET50 Futures



ที่มา: สายงานวิจัย บล. เอเชีย พลัส

คาดการณ์ Spread ณ สิ้นเดือนจาก ASPS Model

เป้าหมาย Spread ซีรียโทล - ซีรียโทล						
	S50J20	S50K20	S50M20	S50N20	S50Q20	S50U20
ณ 29 เม.ย.63						
ณ 28 พ.ค.63						
ณ 29 มิ.ย.63						
ณ 30 ก.ค.63						
ณ 28 ส.ค.63						
ณ 29 ก.ย.63						
S50J20						
S50K20	-1.60					
S50M20	-1.32	0.28				
S50N20	-1.47	0.13	-0.15			
S50Q20	-5.84	-4.23	-4.52	-4.37		
S50U20	-6.88	-5.28	-5.56	-5.41	-1.04	

\*สมมติฐานอัตราดอกเบี้ยนโยบายระหว่าง มี.ย. - ก.ย. 63 เท่ากับ 0.5%

ที่มา: สายงานวิจัย บล. เอเชีย พลัส

SET50 ที่ระดับค่า PER ต่างๆ

SET 50 Sensitivity	ม.ค. 62E	มี.ค. 62E	เม.ย. 62E	พ.ค. 62E	มิ.ย. 62E	ก.ย. 62E	ธ.ค. 62E
PER 15.5	898	870	857	843	830	789	748
PER 16	926	899	885	871	857	815	773
PER 16.5	955	927	912	898	883	840	797
PER 17	984	955	940	925	910	866	821
PER 17.5	1,013	983	967	952	937	891	845
PER 18	1,042	1,011	995	979	964	916	869
PER 18.5	1,071	1,039	1,023	1,007	990	942	893
PER 19	1,100	1,067	1,050	1,034	1,017	967	918

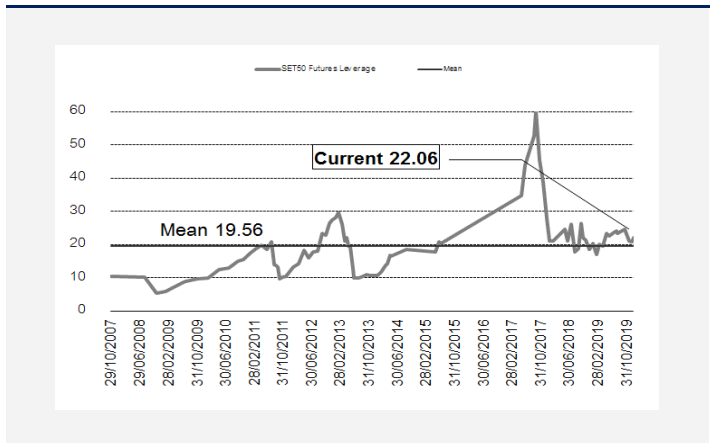
ที่มา: สายงานวิจัย บล. เอเชีย พลัส

คำนวณกำไรขาดทุนของ SET50 Futures

นักลงทุนรายย่อย					
(ค่าธรรมเนียม 87.10 บาท/สัญญา/ข้าง)					
ราคาปิด	chg (จุด)	กำไร	ค่าธรรมเนียม+ VAT (บาท)	กำไร	
Futures	เทียบกับ	(ขาดทุน)		(ขาดทุน)สุทธิ	
860.00	5.0	1,000	(186)	814	
859.00	4.0	800	(186)	614	
858.00	3.0	600	(186)	414	
857.00	2.0	400	(186)	214	
856.00	1.0	200	(186)	14	
<b>855.00</b>	<b>0.0</b>	<b>0.0</b>	<b>(186)</b>	<b>(186)</b>	
854.00	-1.0	(200)	(186)	(386)	
853.00	-2.0	(400)	(186)	(586)	
852.00	-3.0	(600)	(186)	(786)	
851.00	-4.0	(800)	(186)	(986)	
850.00	-5.0	(1,000)	(186)	(1,186)	

ที่มา: สายงานวิจัย บล. เอเชีย พลัส

ระดับ Leverage ของ SET50 Futures



ที่มา: Thailand Clearing House, ฝ่ายวิจัย ASPS

Single Stock Futures

Short KBANKU20

ช่วงสั้นยังคงขาดปัจจัยหนุน จากภาพของเศรษฐกิจที่ชะลอตัวจากการแพร่ระบาดของไวรัส Covid-19 จนทำให้การตั้งสำรองต้องอยู่ในระดับสูง ทำให้ NPL Ratio เพิ่มขึ้น จากมีลูกหนี้เข้าร่วมมาตรการพักชำระหนี้สูงราว 8.28 แสน ลบ. (สัดส่วนราว 39% ของพอร์ตสินเชื่อ) และหลังหมดมาตรการมีโอกาสไหลตกชั้นของลูกหนี้ที่เข้าร่วมมาตรการนำไปสู่การปรับกำไรปี 63 และ 64 มี Upside จาก FV@63 จำกัดเพียง 6%

ส่วนภาพทางเทคนิค ราคาแกว่งในแนวโน้มขาลง โดยมีเส้น EMA 10 วันกตราคา นอกจากนี้ ล่าสุด ยังหลุดกรอบ Uptrend Line ลงมา พร้อมเกิดเป็นแท่งเทียนแดงยาว สะท้อนแรงขายมาเต็ม มีความเสี่ยง ลงไปหาฐานต่อ

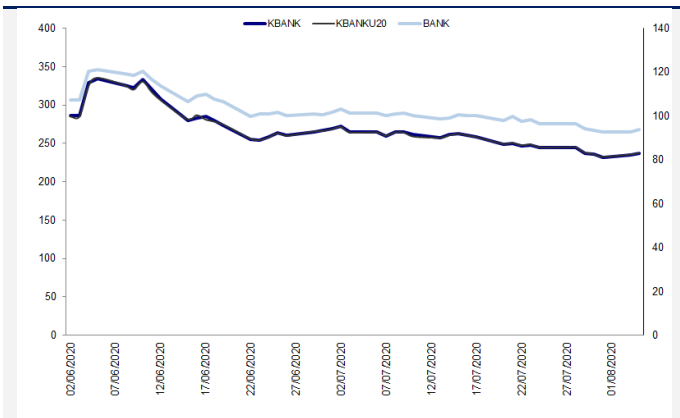
กลยุทธ์การลงทุน

สถานะ Short KBANKU20 ทุน 82 บาท ขาดทุน 5.3% แนะนำถือต่อ เป้าทำกำไร 76.50 บาท Cut Loss 2.75 บาทจาก

Future								Underlying			
Future	Settle Price	Basis	ASP Theory Price	Vol	OI	OI Change	Leverage	Upside	PER 63F	PBV 63F	EPS GROWTH 63F
KBANKU20	83.02	0.02	83.06	700	2222	-135	3.79	12.05%	10.98	0.47	-53.27%

ที่มา: สายงานวิจัย บล. เอเชีย พลัส

Historical Price



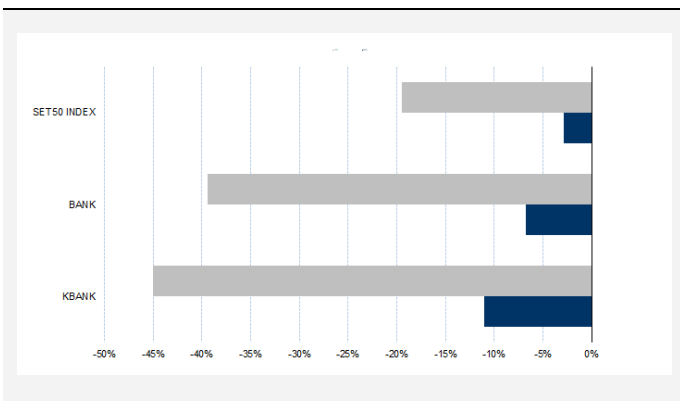
ที่มา: สายงานวิจัย บล. เอเชีย พลัส

คำนวณกำไรขาดทุนของ Stock Futures

นักลงทุนรายย่อย					
ราคาปิด future	chg (จุด) เทียบกับราคาปิด	กำไร (บาท)	ค่าธรรมเนียม +VAT (บาท)	กำไรสุทธิ (บาท)	กำไรสุทธิ (บาท)
84.02	-1.00	(1,000)	20.42	(1,020)	
83.82	-0.80	(800)	20.42	(820)	
83.62	-0.60	(600)	20.42	(620)	
83.42	-0.40	(400)	20.42	(420)	
83.22	-0.20	(200)	20.42	(220)	
<b>83.02</b>	0.00	-	20.42	(20)	
82.82	0.20	200	20.42	180	
82.62	0.40	400	20.42	380	
82.42	0.60	600	20.42	580	
82.22	0.80	800	20.42	780	
82.02	1.00	1,000	20.42	980	

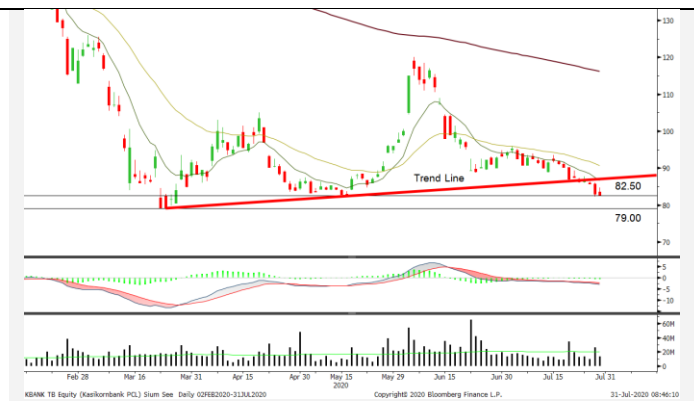
ที่มา: สายงานวิจัย บล. เอเชีย พลัส

Historical Return



ที่มา: สายงานวิจัย บล. เอเชีย พลัส

Technical Chart



ที่มา: สายงานวิจัย บล. เอเชีย พลัส

### Single Stock Futures

#### Long APU20

งวด 2Q63 คาดกำไรปกติสูงถึง 1.17 พันล้านบาท (+153% yoy และ 90% qoq) จาก อินคอนโด JV ทำให้รับรู้ส่วนแบ่งกำไรรวม 520 ล้านบาท ขณะที่มีความโดดเด่นสุดในกลุ่มฯ จากยอดขายแนวราบที่แข็งแกร่ง และการอินคอนโดตามแผน นอกจากนี้ ยังมี PER เพียงต่ำกว่า 6 เท่า และ PBV 0.7 เท่า บวกกับ Div Yield 6.80%

ส่วนภาพทางเทคนิค ราคาแกว่งพักตัวเหนือ EMA 10 วัน ล่าสุดย่อลงมารอบล่าง Uptrend Channel หากไม่หลุด 6.00 บาท ประเมินว่า Momentum ยังดี มีโอกาสเกิด Technical Rebound ได้ ประเมินแนวรับไว้ที่ 6.15 บาท แนวต้าน 6.70 บาท

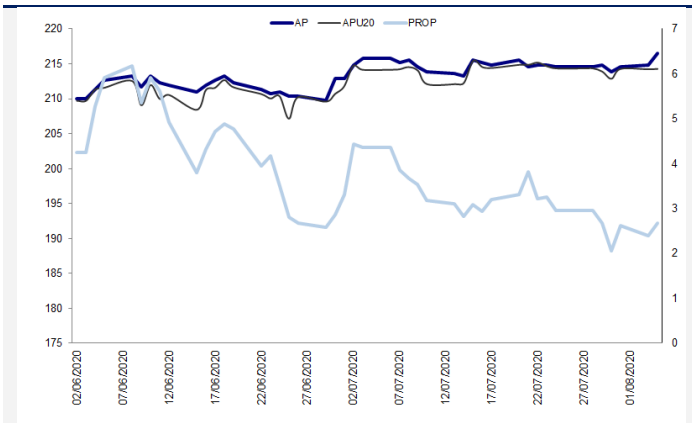
#### กลยุทธ์การลงทุน

สถานะ Long APU20 ทุน 6.02 บาท ปัจจุบันมีกำไรที่ 8.4% แนะนำถือต่อเป้าทำกำไรที่ 6.40 บาท แต่ให้ Stop Profit ที่ทุน

Future								Underlying			
Future	Settle Price	Basis	ASP Theory Price	Vol	OI	OI Change	Leverage	Upside	PER 63F	PBV 63F	EPS GROWTH 63F
APU20	6.11	-0.34	6.45	502	2084	-499	4.47	19.42%	5.86	0.71	12.84%

ที่มา: สายงานวิจัย บล. เอเชีย พลัส

Historical Price



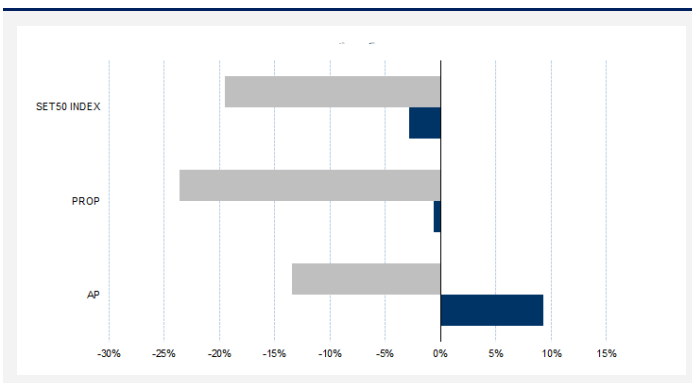
ที่มา: สายงานวิจัย บล. เอเชีย พลัส

คำนวณกำไรขาดทุนของ Stock Futures

นักลงทุนรายย่อย					
ราคาปิด future	chg (จุด) เทียบกับราคา	กำไร (บาท)	ค่าธรรมเนียม +VAT (บาท)	กำไรสุทธิ (บาท)	กำไรสุทธิ
6.61	0.5	500	1.67	498	
6.51	0.4	400	1.67	398	
6.41	0.3	300	1.67	298	
6.31	0.2	200	1.67	198	
6.21	0.1	100	1.67	98	
6.11	0.0	-	1.67	(2)	
6.01	-0.1	(100)	1.67	(102)	
5.91	-0.2	(200)	1.67	(202)	
5.81	-0.3	(300)	1.67	(302)	
5.71	-0.4	(400)	1.67	(402)	
5.61	-0.5	(500)	1.67	(502)	

ที่มา: สายงานวิจัย บล. เอเชีย พลัส

Historical Return



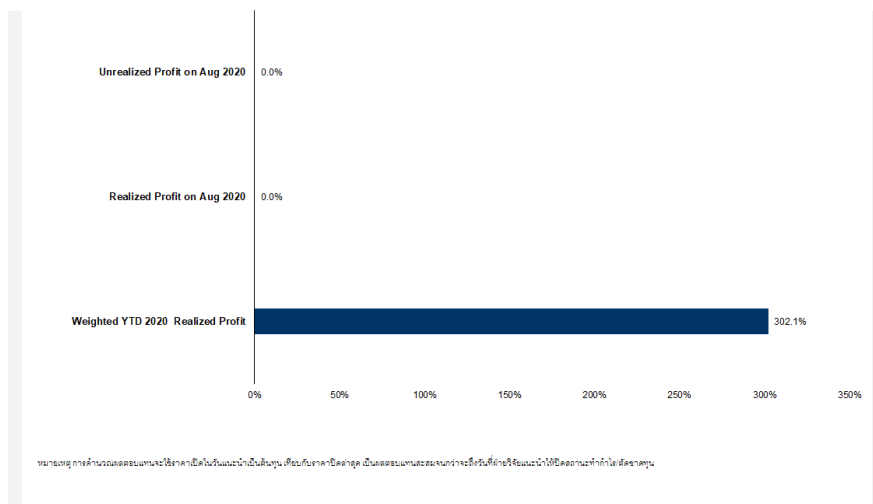
ที่มา: สายงานวิจัย บล. เอเชีย พลัส

Technical Chart



ที่มา: สายงานวิจัย บล. เอเชีย พลัส

## Tracking Performance



ที่มา: สายงานวิจัย บล. เอเชีย พลัส

## Top 20 Most Active Volume

No.	Future	Settle Price	Basis	ASP Theory Price	Vol	OI	OI Change	Leverage	Resistance	Support
1	STAU20	25.77	-1.23	27.02	9413	6199	754	9.35	27.10	22.80
2	SIRIU20	0.71	-0.01	0.72	7212	36094	-2805	4.74	0.75	0.70
3	AAVU20	1.78	-0.05	1.83	4031	5871	22	4.82	1.88	1.70
4	IRPCU20	2.53	0.01	2.52	3396	14531	-2254	4.42	2.67	2.46
5	TRUEU20	3.37	0.01	3.36	3008	14351	-2499	4.91	3.46	3.29
6	PTTU20	38.38	0.38	38.03	2222	5336	415	4.88	38.69	37.43
7	JASU20	3.41	0.03	3.38	2204	64021	-14	4.04	3.50	3.29
8	MINTU20X	18.40	-0.20	18.61	1768	6660	342	2.45	19.30	17.57
9	BEMU20	8.83	-0.02	8.86	1536	9668	-1479	4.39	9.14	8.64
10	TMBU20	0.95	0.00	0.95	1531	41262	-505	3.26	1.02	0.95
11	INTUCHU20	55.19	-0.81	56.04	1302	6007	-642	7.30	55.79	54.48
12	CKU20	18.65	-0.05	18.71	1210	2268	202	4.78	19.19	18.08
13	ITDU20	1.07	0.00	1.07	1049	3574	1041	3.52	1.14	1.05
14	BANPUU20	5.52	-0.23	5.75	1044	57616	404	2.26	5.81	5.26
15	CPFU20	33.14	-0.11	33.28	921	7491	-292	5.47	33.16	31.47
16	TUU20	13.40	0.00	13.41	908	3867	-700	5.51	13.80	13.36
17	STECU20	15.21	-0.09	15.31	906	1974	-103	4.85	15.32	14.72
18	BCHU20	15.67	-0.13	15.81	811	3428	11	4.62	15.36	14.77
19	KBANKU20	83.02	0.02	83.06	700	2222	-135	3.79	88.03	80.55
20	IVLU20	24.58	-0.22	24.82	627	2743	120	3.79	26.41	23.62

## Gold Futures

ราคาทองคำตลาดสหรัฐฯเมื่อคืน ดีดตัวขึ้นแรง 41.12 เหรียญฯ หรือ 2.08% โดยยืนเหนือ 2,000 เหรียญฯ มาปิดอยู่ที่ 2,016.38 เหรียญฯ ถือเป็นระดับสูงสุดเป็นประวัติการณ์ (All Time High) ท่ามกลางความกังวลเกี่ยวกับ Trade War และการแพร่ระบาดของไวรัสโคโรนา-19 ที่ยังไม่คลี่คลายทั้งในสหรัฐฯ และล่าสุดพบผู้ติดเชื้อกลับมาขยายวงกว้างในจีน เอเชีย โดยเฉพาะฝั่งเอเชียตะวันออกเฉียงใต้ นอกจากนี้การที่อัตราผลตอบแทนพันธบัตรสหรัฐฯปรับตัวลดลง และการอ่อนค่าของสกุลเงินดอลลาร์ ทำให้ทองคำมีความน่าดึงดูดมากขึ้นสำหรับนักลงทุนที่ถือเงินสกุลอื่น เป็นอีกปัจจัยช่วยหนุนต่อแรงเข้าซื้อทองคำ โดยกองทุน SPDR วานนี้ รายงานปริมาณการถือครองทองคำเพิ่มขึ้น 9.35 ตัน สู่ระดับ 1,257.73 ตัน สำหรับสัปดาห์นี้ คงต้องติดตามการเจรจาเกี่ยวกับมาตรการกระตุ้นเศรษฐกิจรอบใหม่ในสหรัฐฯ โดยมีกระแสข่าวออกมาเป็นระยะว่าการเจรจามีความคืบหน้ามากขึ้น นอกจากนี้ยังมีการรายงานตัวเลขเศรษฐกิจสำคัญหลายรายการของสหรัฐฯ โดยเฉพาะข้อมูลการจ้างงานภาคเอกชน และนอกภาคเกษตร ซึ่งมีผลสำคัญต่อการเคลื่อนไหวของค่าเงินดอลลาร์และราคาทองคำในระยะต่อไป

### กลยุทธ์การลงทุน

ราคาทองคำ GFQ20 เมื่อคืนปรับเพิ่มขึ้นตามราคาตลาดโลกมากถึง 400 บาท ปิดอยู่ที่ 29,740 บาท เทียบเท่า 2,015.23 เหรียญฯ ต่ำกว่าราคาทองคำตลาด spot ล่าสุดที่เคลื่อนไหวบริเวณ 2,022-2,023 เหรียญฯ คาด GFQ20 วันนี้จะเคลื่อนไหวในกรอบ 29,700-30,000 บาท แม้ค่าเงินดอลลาร์อ่อนค่า รวมถึงกังวล Trade War และ Covid-19 ช่วยดันราคาทองคำยืนเหนือ 2,000 เหรียญฯ และพุ่งขึ้นแรงกว่า 200 เหรียญฯ หรือ เกือบ 14% ตั้งแต่ต้นเดือน ก.ค. ซึ่งสร้างโอกาสให้เกิดแรงเทขายทำกำไร แต่เนื่องจากราคามีความผันผวนในระหว่างวัน ทำให้ฝ่ายวิจัยแนะนำให้ Trading บริเวณ 2,000-2,030 เหรียญฯ หรือ 29,510-29,950 บาท โดยรอเปิดสถานะ Short เมื่อราคาขยับขึ้นไปแตะกรอบบน 2,030 เหรียญฯ ทั้งนี้ นักลงทุนควรกำหนดจุด Cut loss 100 บาทจากทุน เพื่อป้องกันความเสี่ยงหากราคาทองคำเคลื่อนไหวผิดจากคาด

### อินดิค Gold Spot



ที่มา: สายงานวิจัย บล. เอเชีย พลัส

## Gold Futures

FUTURES	Last	Chg	%Chg	Vol.	OI	OI Chg
GFQ20	29,740	500	1.74	180	506	-3
GFV20	29,710	420	1.43	62	505	11
GFZ20	29,840	490	1.91	51	339	22

## Mini Gold Futures

	Last	Chg	%Chg	Vol.	OI	OI Chg
GF10Q20	29,750	530	1.78	5,470	13,003	226
GF10V20	29,780	520	1.78	1,283	6,229	124
GF10Z20	29,840	530	1.77	1,456	6,200	68

หมายเหตุ : ราคาปิดของ Gold Futures (Night Session) Settle ณ เวลา 22.00 น. และปริมาณการซื้อขายเกิดขึ้นในช่วงเวลา 19.30-22.30 น.  
ที่มา : สายงานวิจัย บล.เอเชีย พลัส

GOLD Technical: ราคาทองคำฟิซึนขึ้นแรง Breakout กรอบบนของ Uptrend Channel ที่ \$1981 ขึ้นไปทำ High ใหม่ที่ \$2030 และเริ่มย่อตัวเล็กน้อย โดยมีเส้น EMA 5 วันเป็นแนวรับ โดยมี MACD เคลื่อนที่เหนือแกนศูนย์ สะท้อนโมเมนตัมเชิงบวก

ASPS Gold Valuation Matrix (เหรียญฯ/กรอยออนซ์)

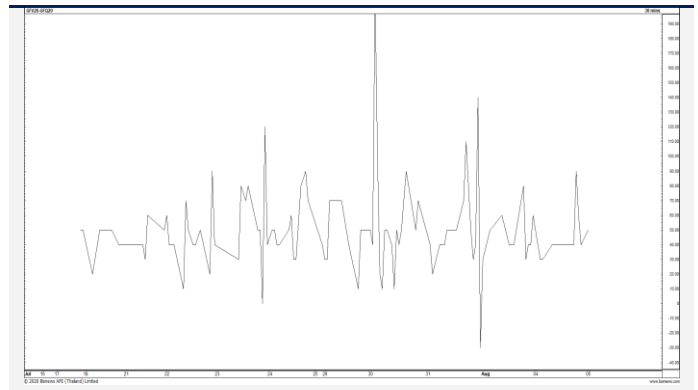
	← Dollar Index →										
	93	94	95	96	97	98	99	100	101	102	103
40	1,617.66	1,589.21	1,560.76	1,532.31	1,503.86	1,475.41	1,446.96	1,418.52	1,390.07	1,361.62	1,333.17
43	1,616.71	1,588.26	1,559.81	1,531.36	1,502.91	1,474.47	1,446.02	1,417.57	1,389.12	1,360.67	1,332.22
46	1,615.76	1,587.31	1,558.86	1,530.42	1,501.97	1,473.52	1,445.07	1,416.62	1,388.17	1,359.72	1,331.28
49	1,614.82	1,586.37	1,557.92	1,529.47	1,501.02	1,472.57	1,444.12	1,415.67	1,387.23	1,358.78	1,330.33
52	1,613.87	1,585.42	1,556.97	1,528.52	1,500.07	1,471.62	1,443.18	1,414.73	1,386.28	1,357.83	1,329.38
55	1,612.92	1,584.47	1,556.02	1,527.57	1,499.13	1,470.68	1,442.23	1,413.78	1,385.33	1,356.88	1,328.43
58	1,611.97	1,583.53	1,555.08	1,526.63	1,498.18	1,469.73	1,441.28	1,412.83	1,384.38	1,355.94	1,327.49
61	1,611.03	1,582.58	1,554.13	1,525.68	1,497.23	1,468.78	1,440.33	1,411.89	1,383.44	1,354.99	1,326.54
64	1,610.08	1,581.63	1,553.18	1,524.73	1,496.28	1,467.84	1,439.39	1,410.94	1,382.49	1,354.04	1,325.59
67	1,609.13	1,580.68	1,552.24	1,523.79	1,495.34	1,466.89	1,438.44	1,409.99	1,381.54	1,353.09	1,324.65
70	1,608.19	1,579.74	1,551.29	1,522.84	1,494.39	1,465.94	1,437.49	1,409.04	1,380.60	1,352.15	1,323.70
73	1,607.24	1,578.79	1,550.34	1,521.89	1,493.44	1,464.99	1,436.55	1,408.10	1,379.65	1,351.20	1,322.75

การแปลงราคาทองคำให้เป็นบาท

GOLD Londin AM ( USD/Ounce )	FX ( บาท/ USD )					
	31.00	31.25	31.50	31.75	32.00	
1,800	26,523	26,737	26,951	27,165	27,379	
1,830	26,965	27,183	27,400	27,618	27,835	
1,860	27,407	27,628	27,850	28,071	28,292	
1,890	27,850	28,074	28,299	28,523	28,748	
1,920	28,292	28,520	28,748	28,976	29,204	
1,950	28,734	28,965	29,197	29,429	29,661	
1,980	29,176	29,411	29,646	29,882	30,117	
2,010	29,618	29,857	30,095	30,334	30,573	
2,040	30,060	30,302	30,545	30,787	31,029	

ที่มา: สายงานวิจัย บล. เอเชีย พลัส

Spread ระหว่าง GFV20 – GFQ20



ที่มา: สายงานวิจัย บล. เอเชีย พลัส

คำนวณกำไรขาดทุนของ Gold Futures

บัลลงทอนรายย่อย (ค่าธรรมเนียม 490.10 บาท/สัญญา/ข้าง)				
ราคาปิด future	เปลี่ยนแปลง	กำไร (ขาดทุน)	ค่าธรรมเนียม+ VAT (บาท)	กำไร (ขาดทุน)สุทธิ
29,990.00	250.0	12,500	(1,049)	11,451
29,940.00	200.0	10,000	(1,049)	8,951
29,890.00	150.0	7,500	(1,049)	6,451
29,840.00	100.0	5,000	(1,049)	3,951
29,790.00	50.0	2,500	(1,049)	1,451
<b>29,740.00</b>	<b>0.0</b>	<b>-</b>	<b>(1,049)</b>	<b>(1,049)</b>
29,690.00	-50.0	(2,500)	(1,049)	(3,549)
29,640.00	-100.0	(5,000)	(1,049)	(6,049)
29,590.00	-150.0	(7,500)	(1,049)	(8,549)
29,540.00	-200.0	(10,000)	(1,049)	(11,049)
29,490.00	-250.0	(12,500)	(1,049)	(13,549)

ที่มา: สายงานวิจัย บล. เอเชีย พลัส

คำนวณกำไรขาดทุนของ Mini Gold Futures

บัลลงทอนรายย่อย (ค่าธรรมเนียม 98.10 บาท/สัญญา/ข้าง)				
ราคาปิด future	เปลี่ยนแปลง	กำไร (ขาดทุน)	ค่าธรรมเนียม+ VAT (บาท)	กำไร (ขาดทุน)สุทธิ
30,000.00	250.0	2,500	(210)	2,290
29,950.00	200.0	2,000	(210)	1,790
29,900.00	150.0	1,500	(210)	1,290
29,850.00	100.0	1,000	(210)	790
29,800.00	50.0	500	(210)	290
<b>29,750.00</b>	<b>0.0</b>	<b>-</b>	<b>(210)</b>	<b>(210)</b>
29,700.00	-50.0	(500)	(210)	(710)
29,650.00	-100.0	(1,000)	(210)	(1,210)
29,600.00	-150.0	(1,500)	(210)	(1,710)
29,550.00	-200.0	(2,000)	(210)	(2,210)
29,500.00	-250.0	(2,500)	(210)	(2,710)

ที่มา: สายงานวิจัย บล. เอเชีย พลัส