

DERIVATIVES TALK

กลยุทธ์การลงทุนอนุพันธ์

18 สิงหาคม 2563



SET50 Futures:

เปิด Short S50U20 ได้ที่ 861 จุด ปัจจุบันมีกำไร 6.10 จุด แนะนำถือต่อเป้าทำกำไรที่ 845 จุด และให้ตั้ง Stop profit ที่ทุน คาด SET50 ผันผวนในกรอบแคบ รอมาตรการใหม่ๆ

SET50 Option:

เปิด Long S50U20P875 ได้ที่ 36 จุด ปัจจุบันมีกำไรเล็กน้อย แนะนำถือเป้าทำกำไร 46 จุด (SET50=853) Cut Loss 3 จุดจากทุน SET50 น่าจะแกว่งตัวแคบรอปัจจัยขับเคลื่อน

Single Stock Futures:

คงคำแนะนำให้รอ Short PLANBU20 ที่ 5.55 บาท เป้าทำกำไรที่ 5.15 บาท Cut loss 0.20 บาทจากทุน ทั้งนี้ยังไม่เห็นสัญญาณฟื้นตัวที่ชัดเจนของการทำกำไร

คงคำแนะนำให้รอเปิด Long BEMU20 ที่ 8.80 บาท เป้าทำกำไรที่ 9.10 บาท Cut Loss 0.15 บาทจากทุน คาดผลกระทบการ 2H63 ฟื้นตัวกลับชัดเจน

Gold Futures:

ราคาทองคำติดตัวกลับมาแรงอีกครั้ง แต่ยังไม่น่าจะผ่านระดับ 2000\$ ไปได้ง่ายๆ แนะนำ Trading GFQ20 กรอบ 29170 - 29620 บาท (1970 - 2000\$) และให้ Short กรอบบน

SET50 Index Futures / Option	P. 2
Single Stock Futures	P. 4
Gold Futures	P. 7

*ภายใต้สภาวะที่ตลาดเผชิญกับความผันผวนสูง ทำให้การปรับกลยุทธ์ใน Derivative Talk ต้องสามารถดำเนินการได้อย่างรวดเร็วขึ้น ฝ่ายวิจัยฯจึงได้มีการเพิ่มช่องทางติดตามคำแนะนำกลยุทธ์การซื้อขาย ระหว่างวันทำการผ่าน 2 ช่องทาง เพื่อให้นักลงทุนสามารถปรับเปลี่ยนกลยุทธ์ได้มีประสิทธิภาพมากยิ่งขึ้น คือ

- แอปพลิเคชัน: [ASP Smart](#)
- Telegram: [ASIA PLUS GROUP](#)
(<http://bit.ly/TeleAsiaplusgroup>)

สถานะของนักลงทุน

All Futures Long(Short) Position : Contract				Accumulated Long(Short)		
	Long	Short	Net	2 Days	1 Weeks	1 Months
Institution	79,467	68,117	11,350	23,516	-4,378	330,511
Foreign	85,848	81,357	4,491	-19,846	-15,869	-52,478
Retail	152,143	167,984	-15,841	-3,670	20,247	-278,033

SET50 Futures Long(Short) Position : Contract				Accumulated Long(Short)		
	Long	Short	Net	2 Days	1 Weeks	1 Months
Institution	22,884	22,346	538	5,688	4,982	12,526
Foreign	58,153	54,165	3,988	-11,437	-3,320	-21,683
Retail	79,859	84,385	-4,526	5,749	-1,662	9,157

Single Stock Futures Long(Short) Position : Contract				Accumulated Long(Short)		
	Long	Short	Net	2 Days	1 Weeks	1 Months
Institution	47,427	31,713	15,714	27,591	2,602	322,089
Foreign	4,893	6,183	-1,290	-6,900	-4,615	-19,562
Retail	36,515	50,939	-14,424	-20,691	2,013	-302,527

Metal Futures Long(Short) Position : Contract				Accumulated Long(Short)		
	Long	Short	Net	2 Days	1 Weeks	1 Months
Institution	8,110	7,460	650	-151	-2,243	-3,616
Foreign	22,802	21,009	1,793	-1,509	-7,934	-9,505
Retail	24,751	27,194	-2,443	1,660	10,177	13,121

Call Option Long(Short) Position : Contract				Accumulated Long(Short)		
	Long	Short	Net	2 Days	1 Weeks	1 Months
Institution	149	200	-51	-577	-514	-1,195
Foreign	1	2	-1	-106	-257	-879
Retail	1,510	1,459	51	577	621	1,722

Put Option Long(Short) Position : Contract				Accumulated Long(Short)		
	Long	Short	Net	2 Days	1 Weeks	1 Months
Institution	423	364	59	250	500	3,702
Foreign	2	2	0	-77	-162	558
Retail	1,919	1,976	-57	-120	-372	-3,323

ที่มา: สายงานวิจัย บล. เอเชีย พลัส

RESEARCH DIVISION

บริษัทหลักทรัพย์ เอเชีย พลัส

เกิดศักดิ์ ทวีธีระธรรม

นักวิเคราะห์ปัจจัยพื้นฐานด้านตลาดทุน และทางเทคนิค
เลขทะเบียนนักวิเคราะห์: 004132

ประสิทธิ์ รัตนกิจมงคล, CISA, CFA

นักวิเคราะห์ปัจจัยพื้นฐานด้านตลาดทุน และด้านเทคนิค
เลขทะเบียนนักวิเคราะห์: 025917

นวลพรรณ น้อยรัชชกุล

นักวิเคราะห์ปัจจัยพื้นฐานด้านตลาดทุน และด้านเทคนิค
เลขทะเบียนนักวิเคราะห์: 019994

ชาญชัย พันการนาทิจ

นักวิเคราะห์ปัจจัยพื้นฐานด้านตลาดทุน และทางเทคนิค
เลขทะเบียนนักวิเคราะห์: 064045

ธนัฐธรรม เกิดเนตร

ผู้ช่วยนักวิเคราะห์

SET50 Overview

ปัจจัยต่างประเทศมีประเด็นบวกรวมจาก Trade War ระหว่างสหรัฐฯ-จีนที่ผ่อนคลาย หลังจากจีนเตรียมนำเข้าสินค้าเกษตรและพลังงานเพิ่มขึ้น รวมถึงการประชุมตรวจสอบการควบคุมการผลิตของกลุ่ม OPEC+ ที่ในภาพรวมปฏิบัติตามข้อตกลงปรับลดกำลังการผลิตมากถึง 97% ในเดือน ก.ค. หนุนราคาน้ำมันฟื้นตัว 2% แต่อย่างไรก็ตามยังมีประเด็นลบจาก Tech War เข้ามากดดันจากสหรัฐฯเตรียมขึ้น Blacklist กับบริษัทในเครือของ Huawei เพิ่มเติมอีก 38 บริษัทซึ่งจะเป็นการกีดกัน Huawei เข้าใช้งาน Chip จากฝั่งสหรัฐฯ ส่วนประเด็นในประเทศเวลานี้การรายงาน GDP Growth 2Q63 อยู่ที่ -12.2%yoy ต่ำกว่าที่ฝ่ายวิจัยและ Consensus คาด ซึ่งทำให้ GDP Growth 1H63 อยู่ที่ -7% แต่ทั้งนี้ฝ่ายวิจัยยังคงคาดการณ์ GDP Growth 63 ไวที่ -8.4%yoy จากความเสี่ยงประเด็นการเมืองที่อาจสร้างแรงกดดันต่อการฟื้นตัวของเศรษฐกิจ ส่วนอีกประเด็นที่ให้ความสนใจการรายงานกำไรบริษัทช่วง 2Q63 ซึ่งจากการรวบรวมของฝ่ายวิจัยล่าสุดอยู่รายงานแล้วทั้งสิ้น 99 % Market Cap ทำกำไรสุทธิรวมกันที่ 1.17 เติบโต 45%qoq แต่หดตัว 46%yoy ขณะที่ทิศทางกำไรบริษัทในช่วง 2H63 เชื่อว่าจะทยอยฟื้นตัวได้ดีกว่า 1H63 ทั้งนี้ฝ่ายวิจัยอยู่ระหว่างปรับลดคาดการณ์ EPS63 เพื่อสะท้อนความเป็นจริงโดยล่าสุดอยู่ที่ 57.28 บาท/หุ้น จากเดิมที่ 64 บาท/หุ้น ซึ่งเชื่อว่า Downside จากการปรับลงจากนี้จะไม่จำกัด สภาพแวดล้อมโดยรวมที่ยังขาดแรงขับเคลื่อนที่มีน้ำหนักน่าจะทำให้ SET50 Index วันนี้ผันผวนตามกรอบ 855 - 865 จุด

SET50 Index Futures

Direction Trading: เปิด Short S50U20 ได้ที่ 861 จุด ปัจจุบันมีกำไร 6.10 จุด แนะนำถือต่อไปหากทำกำไรที่ 845 จุด และให้ตั้ง Stop profit ที่ทุน คาด SET50 ผันผวนในกรอบแคบ รอมาตรการใหม่ ๆ

Spread Trading: Spread ระหว่าง S50Z20-S50U20 ปัจจุบันอยู่ที่ -2.80 จุด ซึ่งใกล้เคียงกับค่าทางทฤษฎีที่ -2.43 จุด จึงไม่กว้างมากพอที่จะเปิดสถานะทำกำไร

SET50 Option: เปิด Long S50U20P875 ได้ที่ 36 จุด ปัจจุบันมีกำไรเล็กน้อย แนะนำถือไปหากทำกำไร 46 จุด (SET50=853) Cut Loss 3 จุดจากทุน SET50 น่าจะแกว่งตัวแคบรอบปัจจัยขับเคลื่อน

	Last	1Yr Hist. Volatility	2Week Hist. Volatility
SET50 Index	861.25	31.78576	17.13621

Call Option

	Premium	Chg	Break Even	Intrinsic Value	Time Value	All-in-Premium	Theory Price	Volume	Open Interest	Implied Volatility	Delta	Effective Gearing	Time Decay
S50U20C900	9.00	-1.10	> 909	0.00	9.00	5.54%	8.83	441	2642	21.10	0.25	24.34	0.1
S50U20C875	17.60	-1.20	> 892.6	0.00	17.60	3.64%	16.18	428	2473	22.87	0.40	19.38	0.0
S50U20C850	30.50	-1.00	> 880.5	11.25	19.25	2.24%	27.27	176	1282	24.06	0.54	15.24	0.0
S50U20C825	46.50	-1.10	> 871.5	36.25	10.25	1.19%	42.40	39	425	24.84	0.68	12.54	0.0
S50U20C800	61.70	-7.30	> 861.7	61.25	0.45	0.05%	61.28	3	97	26.86	0.78	10.90	0.0

Put Option

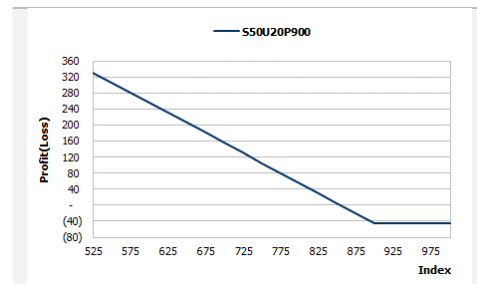
	Premium	Chg	Break Even	Intrinsic Value	Time Value	All-in-Premium	Theory Price	Volume	Open Interest	Implied Volatility	Delta	Effective Gearing	Time Decay
S50U20P900	56.90	3.80	< 843.1	38.75	18.15	-2.11%	52.89	23	1605	22.43	-0.74	-11.73	0.0
S50U20P875	36.90	0.80	< 838.1	13.75	23.15	-2.69%	35.26	55	1448	20.76	-0.61	-14.49	0.0
S50U20P850	24.20	-0.30	< 825.8	0.00	24.20	-4.12%	21.35	283	2532	22.80	-0.45	-15.65	0.0
S50U20P825	15.80	-0.30	< 809.2	0.00	15.80	-6.04%	11.51	448	2666	25.19	-0.32	-16.58	-0.1
S50U20P800	10.70	-0.10	< 789.3	0.00	10.70	-8.35%	5.39	293	4471	26.89	-0.22	-16.18	-0.1

ที่มา: สายงานวิจัย บล. เอเชีย พลัส

	SET50	S50U20	S50Z20
แนวรับ	855	850	848
แนวต้าน	865	860	858

*ภายใต้สภาวะที่ตลาดเผชิญกับความผันผวนสูง ฝ่ายวิจัยจึงได้มีการเพิ่มช่องทางติดตามคำแนะนำกลยุทธ์การซื้อขายระหว่างวันผ่าน 2 ช่องทาง คือ

- แอปพลิเคชัน: [ASP Smart](#)
- Telegram: [ASIA PLUS GROUP](#)
(<http://bit.ly/TeleAsiaplusgroup>)



หมายเหตุ : ตัวคูณดัชนีเท่ากับ 200 บาท ต่อ 1 จุด ของดัชนี

ภาพรวมการซื้อขาย SET50 Index

UNDERLYING	Close	Chg	%Chg	สรุปการซื้อขาย
SET50	861.25	-2.44	-0.28%	17/08/2020

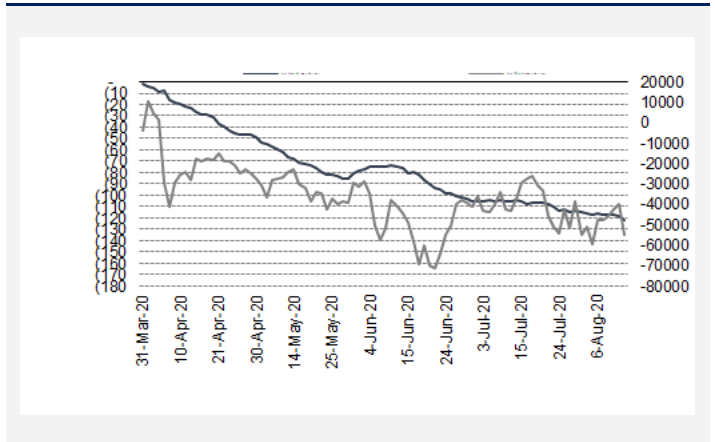
Symbol	Settle	Chg	%Chg	Vol.	OI	OI Chg
S50N20	871.30	15.0	1.7%	77	340	0
S50Q20	858.00	-2.8	-0.3%	31	157	7
S50U20	854.40	-2.4	-0.3%	147,103	289,176	-5,937
S50Z20	851.30	-2.9	-0.3%	12,057	23,662	554
S50H20	739.40	8.0	1.1%	67,923	57,820	0
S50M21	844.00	-2.6	-0.3%	633	2,805	-41

SET50 Futures Long(Short) : สัญญา	สถานะ Long(Short)		
	Long	Short	Net
สถาบัน	22,884	22,346	538
ต่างชาติ	58,153	54,165	3,988
รายย่อย	79,859	84,385	-4,526

สถานะ	2 วัน		2 สัปดาห์		QTD
	Long	Short	Long	Short	
สถาบัน	5,688	5,972	0	0	
ต่างชาติ	-11,437	-12,198	0	0	
รายย่อย	5,749	6,226	0	0	

ที่มา: สายงานวิจัย บล. เอเชีย พลัส

ความสัมพันธ์สถานะของนักลงทุนต่างประเทศในตราสารทุน
และ: SET50 Futures



ที่มา: สายงานวิจัย บล. เอเชีย พลัส

คาดการณ์ Spread ณ สิ้นเดือนจาก ASPS Model

เป้าหมาย Spread ซีรียโทล - ซีรียโทล						
	S50J20	S50K20	S50M20	S50N20	S50Q20	S50U20
ณ 29 เม.ย.63						
ณ 28 พ.ค.63						
ณ 29 มิ.ย.63						
ณ 30 ก.ค.63						
ณ 28 ส.ค.63						
ณ 29 ก.ย.63						

S50J20						
S50K20	-1.60					
S50M20	-1.32	0.28				
S50N20	-1.47	0.13	-0.15			
S50Q20	-5.84	-4.23	-4.52	-4.37		
S50U20	-6.88	-5.28	-5.56	-5.41	-1.04	

*สมมติฐานอัตราดอกเบี้ยนโยบายระหว่าง มี.ย. - ก.ย. 63 เท่ากับ 0.5%

ที่มา: สายงานวิจัย บล. เอเชีย พลัส

SET50 ที่ระดับค่า PER ต่างๆ

SET 50 Sensitivity	ม.ค. 62E	มี.ค. 62E	เม.ย. 62E	พ.ค. 62E	มิ.ย. 62E	ก.ย. 62E	ธ.ค. 62E
PER 15.5	898	870	857	843	830	789	748
PER 16	926	899	885	871	857	815	773
PER 16.5	955	927	912	898	883	840	797
PER 17	984	955	940	925	910	866	821
PER 17.5	1,013	983	967	952	937	891	845
PER 18	1,042	1,011	995	979	964	916	869
PER 18.5	1,071	1,039	1,023	1,007	990	942	893
PER 19	1,100	1,067	1,050	1,034	1,017	967	918

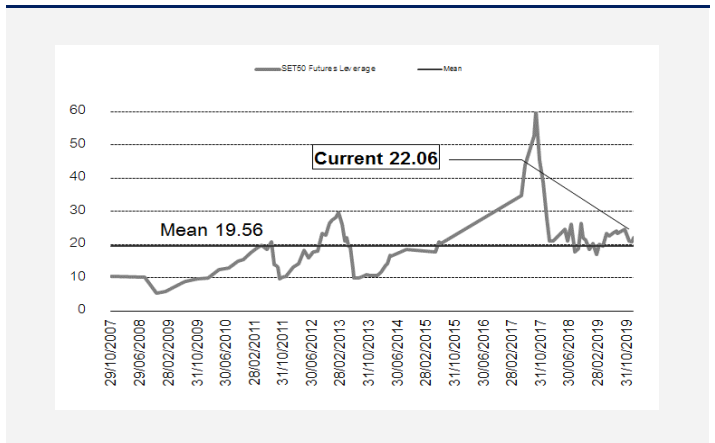
ที่มา: สายงานวิจัย บล. เอเชีย พลัส

คำนวณกำไรขาดทุนของ SET50 Futures

นักลงทุนรายย่อย				
(ค่าธรรมเนียม 87.10 บาท/สัญญา/ข้าง)				
ราคาปิด	chg (จุด)	กำไร	ค่าธรรมเนียม+ VAT (บาท)	กำไรสุทธิ
Futures	เทียบกับ	(ขาดทุน)		(ขาดทุน)สุทธิ
859.40	5.0	1,000	(186)	814
858.40	4.0	800	(186)	614
857.40	3.0	600	(186)	414
856.40	2.0	400	(186)	214
855.40	1.0	200	(186)	14
854.40	0.0	0.0	(186)	(186)
853.40	-1.0	(200)	(186)	(386)
852.40	-2.0	(400)	(186)	(586)
851.40	-3.0	(600)	(186)	(786)
850.40	-4.0	(800)	(186)	(986)
849.40	-5.0	(1,000)	(186)	(1,186)

ที่มา: สายงานวิจัย บล. เอเชีย พลัส

ระดับ Leverage ของ SET50 Futures



ที่มา: Thailand Clearing House, ฝ่ายวิจัย ASPS

Single Stock Futures

Short PLANBU20

จากผลกระทบเชิงลบของสถานการณ์ COVID-19 ส่งผลทำให้รายได้ สื่อโฆษณาทุกประเภท ปรับลดลงแรง ราว 55% Yoy แม้ว่า คาดโน้ม 3Q63 จะเริ่มฟื้นตัวและกลับมาทำกำไรได้จากการเริ่มให้บริการสื่อโฆษณาใน 7-11 และโครงการป้ายรถเมล์อัจฉริยะ แต่ ราคาปัจจุบันเกินมูลค่า FV@63 ที่ 4.90 บาท และมองว่ารายได้จะฟื้นตัวเป็นแบบ U-Shape ช้ากว่าที่คาดหวังจากเศรษฐกิจที่ฟื้นตัวช้า และความไม่แน่นอนของการจัดการแข่งขันกีฬาโอลิมปิกในปีหน้า กดดันราคาหุ้นให้ Underperform ในระยะถัดไป

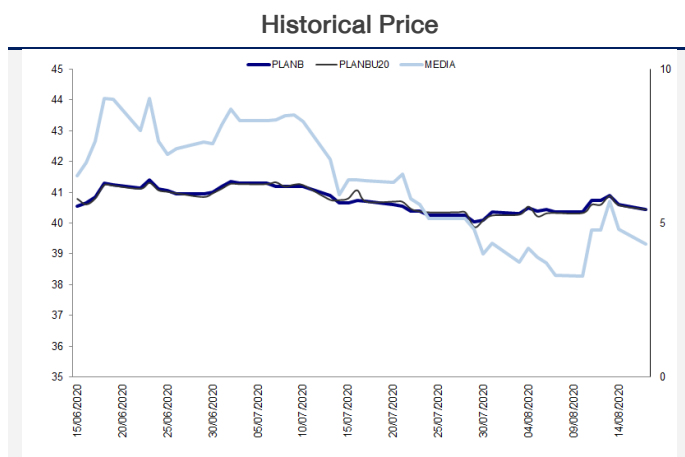
ส่วนภาพทางเทคนิค ราคาขึ้นมามาทดสอบเส้น EMA 200 วันที่ 5.95 บาท และถูกแรงขายทำกำไรกดดัน เกิดเป็นแท่งเทียนแดงยาว สะท้อนภาพเชิงลบทางเทคนิค มีความเสี่ยงในการปรับฐาน ทั้งนี้ ประเมินแนวรับถัดไปไว้ที่ 5.35 บาท

กลยุทธ์การลงทุน

คงคำแนะนำให้ถือ Short PLANBU20 ที่ 5.55 บาท เป้าทำกำไรที่ 5.15 บาท Cut loss 0.20 บาทจากทุน

Future								Underlying			
Future	Settle Price	Basis	ASP Theory Price	Vol	OI	OI Change	Leverage	Upside	PER 63F	PBV 63F	EPS GROWTH 63F
PLANBU20	5.44	-0.01	5.45	500	2995	500	4.22	-10.09%	72.49	3.04	-60.72%

ที่มา: สายงานวิจัย บล. เอเชีย พลัส

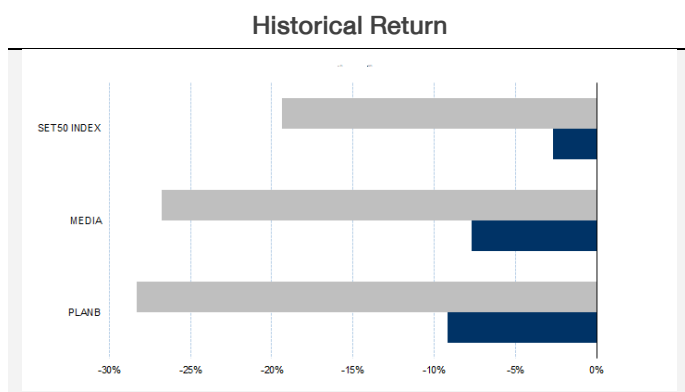


ที่มา: สายงานวิจัย บล. เอเชีย พลัส

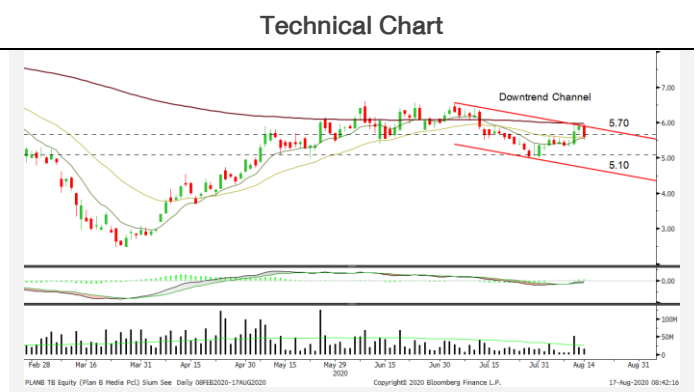
คำนวณกำไรขาดทุนของ Stock Futures

ราคาปิด future	chg (จุด) เทียบกับราคาปิด	กำไร (ขาดทุน)	บัลลงบุนรายย่อย	
			ค่าธรรมเนียม +VAT (บาท)	กำไรสุทธิ (ขาดทุน)สุทธิ
6.44	-1.00	(1,000)	1.88	(1,002)
6.24	-0.80	(800)	1.88	(802)
6.04	-0.60	(600)	1.88	(602)
5.84	-0.40	(400)	1.88	(402)
5.64	-0.20	(200)	1.88	(202)
5.44	0.00	-	1.88	(2)
5.24	0.20	200	1.88	198
5.04	0.40	400	1.88	398
4.84	0.60	600	1.88	598
4.64	0.80	800	1.88	798
4.44	1.00	1,000	1.88	998

ที่มา: สายงานวิจัย บล. เอเชีย พลัส



ที่มา: สายงานวิจัย บล. เอเชีย พลัส



ที่มา: สายงานวิจัย บล. เอเชีย พลัส

Single Stock Futures

Long BEMU20

ฝ่ายวิจัย คาดกำไร 2Q63 เท่ากับ 46 ล้านบาท ลดลง 94% YoY จากจำนวนผู้ใช้งานทางด่วนและรถไฟฟ้าหัดตัวแรงในช่วง Lockdown แต่ในระยะถัดไป คาดการณ์ฟื้นตัวจะเห็นได้ชัดขึ้นจากการคลาย Lockdown และยกเลิกเคอร์ฟิวที่เป็นไปได้ว่าจะเกิดขึ้นใน 3Q63 หนุนให้ปริมาณผู้ใช้บริการเพิ่มขึ้นเข้าสู่ภาวะปกติ และได้ประโยชน์ จากค่าตัดจำหน่ายทางด่วนที่ลดลง และมี Upside ในอนาคต จากงานประมุล รถไฟฟ้าสายสีส้ม FV 63@ 10 บาท Upside 9.3%

ส่วนภาพทางเทคนิค ราคาเกิด Technical Rebound ขึ้น Breakout เส้น EMA 10 วัน พร้อมเกิดแท่งเทียนเขียวเต็มแท่ง เชื่อว่าการจบการพักตัว ราคาพร้อมที่จะดีดตัวขึ้นต่อ เพื่อทดสอบด่านถัดไปที่ 9.10 บาทและ 9.40 บาทตามลำดับ

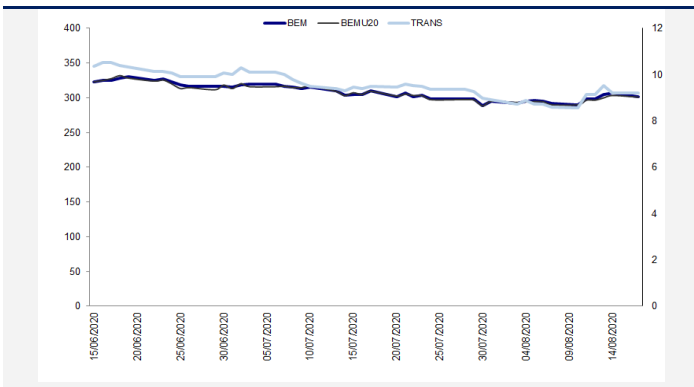
กลยุทธ์การลงทุน

คงคำแนะนำให้รอเปิด Long BEMU20 ที่ 8.80 บาท เป้าทำกำไรที่ 9.10 บาท Cut Loss 0.15 บาทจากทุน

Future								Underlying			
Future	Settle Price	Basis	ASP Theory Price	Vol	OI	OI Change	Leverage	Upside	PER 63F	PBV 63F	EPS GROWTH 63F
BEMU20	9.03	-0.02	9.06	1536	9668	-1479	4.49	10.50%	61.24	3.49	-58.44%

ที่มา: สายงานวิจัย บล. เอเชีย พลัส

Historical Price



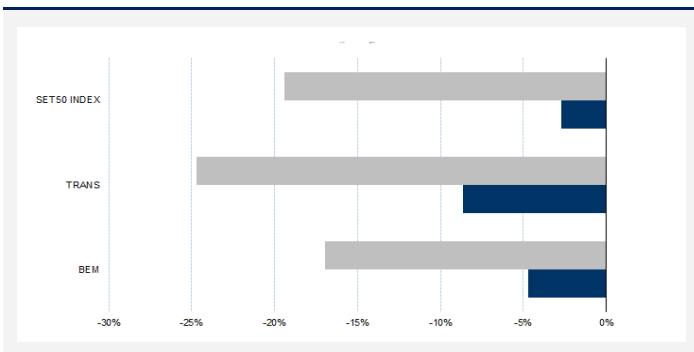
ที่มา: สายงานวิจัย บล. เอเชีย พลัส

คำนวณกำไรขาดทุนของ Stock Futures

ราคาปิด future	chg (จุด) เทียบกับราคา	บัลลงทุนาย่อย			
		กำไร (บาท)	ค่าธรรมเนียม +VAT (บาท)	กำไรสุทธิ (บาท)	กำไรสุทธิ (บาท)
9.53	0.5	500	1.63	498	498
9.43	0.4	400	1.63	398	398
9.33	0.3	300	1.63	298	298
9.23	0.2	200	1.63	198	198
9.13	0.1	100	1.63	98	98
9.03	0.0	-	1.63	(2)	(2)
8.93	-0.1	(100)	1.63	(102)	(102)
8.83	-0.2	(200)	1.63	(202)	(202)
8.73	-0.3	(300)	1.63	(302)	(302)
8.63	-0.4	(400)	1.63	(402)	(402)
8.53	-0.5	(500)	1.63	(502)	(502)

ที่มา: สายงานวิจัย บล. เอเชีย พลัส

Historical Return



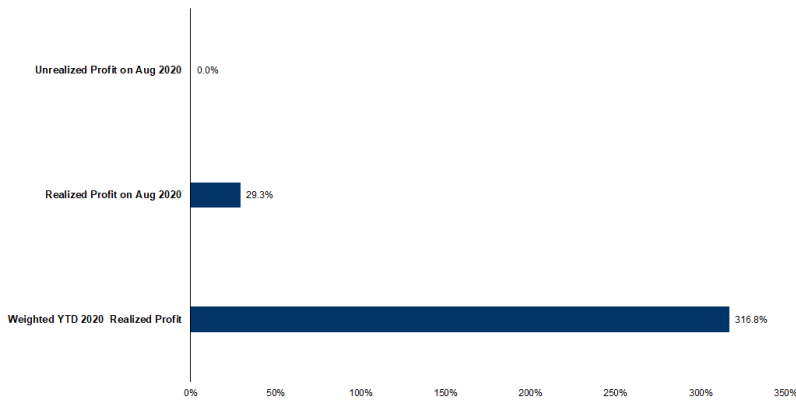
ที่มา: สายงานวิจัย บล. เอเชีย พลัส

Technical Chart



ที่มา: สายงานวิจัย บล. เอเชีย พลัส

Tracking Performance



หมายเหตุ: การคำนวณผลตอบแทนจะอิงราคาปิดในวันนับวันเป็นต้นไป โดยไม่รวมค่าคอมมิชชั่น ค่าธรรมเนียม และค่าธรรมเนียมการซื้อขายอื่น ๆ ที่เกี่ยวข้อง

ที่มา: สายงานวิจัย บล. เอเชีย พลัส

Top 20 Most Active Volume

No.	Future	Settle Price	Basis	ASP Theory Price	Vol	OI	OI Change	Leverage	Resistance	Support
1	STAU20	24.18	-1.32	25.52	9413	6199	754	8.83	26.24	22.66
2	SIRIU20	0.74	-0.02	0.76	7212	36094	-2805	5.00	0.77	0.74
3	AAVU20	1.97	-0.07	2.04	4031	5871	22	5.37	1.98	1.83
4	IRPCU20	2.56	-0.02	2.58	3396	14531	-2254	4.53	2.60	2.43
5	TRUEU20	3.38	0.00	3.38	3008	14351	-2499	4.94	3.39	3.29
6	PTTU20	38.25	0.00	38.27	2222	5336	415	4.91	38.51	37.42
7	JASU20	3.25	-0.01	3.26	2204	64021	-14	3.90	3.41	3.24
8	MINTU20X	20.57	-0.23	20.81	1768	6660	342	2.74	20.95	18.96
9	BEMU20	9.00	-0.15	9.16	1536	9668	-1479	4.54	9.31	8.95
10	TMBU20	1.02	-0.01	1.03	1531	41262	-505	3.54	1.07	1.00
11	INTUCHU20	56.25	-1.25	57.54	1302	6007	-642	7.49	57.06	55.77
12	CKU20	17.00	-0.40	17.41	1210	2268	202	4.45	18.70	17.00
13	ITDU20	1.10	0.00	1.10	1049	3574	1041	3.62	1.11	1.03
14	BANPUU20	5.50	-0.10	5.60	1044	57616	404	2.20	5.65	5.19
15	CPFU20	33.23	-0.02	33.27	921	7491	-292	5.47	33.33	32.17
16	TUU20	13.58	-0.12	13.71	908	3867	-700	5.63	13.87	13.41
17	STECU20	14.55	-0.15	14.71	906	1974	-103	4.66	15.06	14.29
18	BCHU20	15.18	-0.02	15.21	811	3428	11	4.44	15.76	14.97
19	KBANKU20	91.35	-0.15	91.56	700	2222	-135	4.17	92.92	86.04
20	IVLU20	25.58	-0.17	25.77	627	2743	120	3.94	25.59	23.16

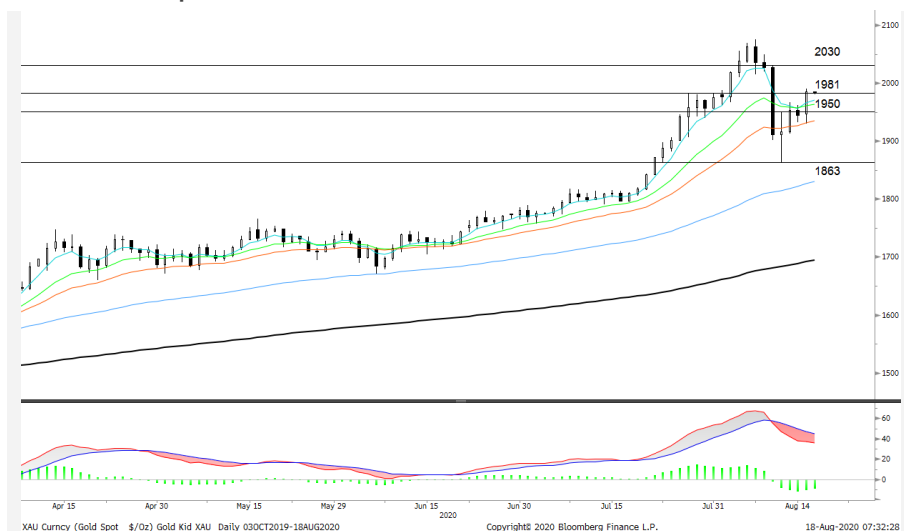
Gold Futures

ราคาทองคำตลาดสหรัฐฯเมื่อคืน เคลื่อนไหวผันผวน โดยระหว่างวันมีจุดต่ำสุดและสูงสุด กว้างถึง 62 เหรียญฯ ก่อนปิดตลาดที่ 1,984.8 เหรียญฯ เป็นการปรับเพิ่มขึ้น 40 เหรียญฯ หรือ 2.05% จากวันก่อนหน้า และถือเป็นการทำสถิติปิดพุ่งขึ้นในวันเดียวที่มากที่สุดในรอบ 4 เดือน มีแรงหนุนจากการอ่อนค่าของสกุลเงินดอลลาร์สหรัฐฯ เมื่อเทียบกับค่าเงินสกุลอื่น ทำให้ Dollar Index ปรับลดลง 0.3% หลุดระดับ 93 จุด ปิดบริเวณ 92.85 จุด นอกจากนี้ ความกังวลเกี่ยวกับสถานการณ์ระบาดโควิด-19 หลังจากจำนวนผู้ติดเชื้อในหลาย ประเทศกลับมาสูงขึ้นอีกครั้ง อาทิเช่น นิวซีแลนด์ที่พบผู้ติดเชื้อติดต่อกันหลายวัน จนทำให้รัฐบาลเลื่อนการเลือกตั้งออกไปอีก 1 เดือน ได้สร้างแรงเข้าซื้อทองคำในฐานะสินทรัพย์ โดยวานนี้กองทุน SPDR รายงานปริมาณการถือครองทองคำเพิ่มขึ้น 4.09 ตัน สู่ระดับ 1,252.38 ตัน สำหรับสัปดาห์นี้ คงต้องติดตามรายงานประมุขธนาคารกลางสหรัฐฯ (เฟด) เพื่อหาสัญญาณบ่งชี้ทิศทางอัตราดอกเบี้ย รวมถึงตัวเลขเศรษฐกิจสหรัฐฯ ได้แก่ จำนวนผู้ขอรับสวัสดิการว่างงานรายสัปดาห์, ดัชนีชี้ชี้นำเศรษฐกิจ และยอดขายบ้านมือสอง

กลยุทธ์การลงทุน

ราคาทองคำ GFQ20 เมื่อคืน ปรับเพิ่มขึ้นตามตลาดโลก 570 บาท ปิดอยู่ที่ 29,370 บาท เทียบเท่า 1,983.01 เหรียญฯ ใกล้เคียงราคาทองคำตลาด spot ล่าสุดที่เคลื่อนไหวบริเวณ 1,983-1,984 เหรียญฯ คาดราคา GFQ20 วันนี้ จะอยู่ในกรอบ 29,200-29,500 บาท จากการติดตัวขึ้นแรงของราคาทองคำเหนือ 1,950 เหรียญฯ ทำให้วานนี้นักลงทุนสามารถเปิดสถานะ Short GFQ20 แต่ก็ต้องทำการปิดสถานะในวันเดียวกัน หลังราคาเคลื่อนไหวผันผวนระหว่างวัน สำหรับกลยุทธ์วันนี้ คงแนะนำให้นักลงทุน Trading บริเวณ 1,970-2,000 เหรียญฯ หรือ 29,170-29,620 บาท แต่หากราคาขยับขึ้นไปแตะกรอบบนเหนือ 2,000 เหรียญฯ แนะนำให้รอเปิดสถานะ Short เนื่องจากราคาดังกล่าว ถือเป็นแนวต้านระดับจิตวิทยาที่ไม่น่าจะสามารถผ่านไปได้ง่าย ทำให้มีโอกาสปรับฐานลงมา ทั้งนี้ นักลงทุนควรกำหนดจุด Cut Loss 100 บาท จากราคาทุน เพื่อป้องกันความเสี่ยงหากราคาทองคำเคลื่อนไหวผิดจากคาด

เทคนิควิเคราะห์ Gold Spot



ที่มา: สายงานวิจัย บล. เอเชีย พลัส

Gold Futures

FUTURES	Last	Chg	%Chg	Vol.	OI	OI Chg
GFQ20	29,370	420	1.63	148	534	39
GFV20	29,500	450	1.55	152	630	-2
GFZ20	29,590	460	1.61	23	437	10

Mini Gold Futures

FUTURES	Last	Chg	%Chg	Vol.	OI	OI Chg
GF10Q20	29,400	410	1.45	6,171	7,587	-2
GF10V20	29,460	410	1.48	3,276	7,952	93
GF10Z20	29,500	420	1.44	1,472	6,427	538

นักลงทุนรายย่อย

(ค่าธรรมเนียม 87.10 บาท/สัญญา/วัน)

ราคาปิด Futures	chg (จุด) เทียบกับ	กำไร (ขาดทุน)	ค่าธรรมเนียม VAT (บาท)
859.40	5.0	1,000	
858.40	4.0	800	
857.40	3.0	600	
856.40	2.0	400	
855.40	1.0	200	
854.40	0.0	0.0	
853.40	-1.0	(200)	
852.40	-2.0	(400)	
851.40	-3.0	(600)	
850.40	-4.0	(800)	
849.40	-5.0	(1,000)	

หมายเหตุ : ราคาปิดของ Gold Futures (Night Session) Settle ณ เวลา 22.00 u. และปริมาณการซื้อขายเกิดขึ้นในช่วงเวลา 19.30-22.30 u.

ที่มา : สายงานวิจัย บล.เอเชีย พลัส

GOLD Technical: ราคาทองคำ หลังจากถอยแรง ไปทำ Low ที่ \$1863 เริ่มเห็นการกลับตัวของราคา ดีดกลับขึ้นแรง Breakout แนวต้านที่ \$1950 ขึ้นมา ปัจจุบันอยู่ในจังหวะขึ้นทดสอบต้านถัดไปที่ \$1981 ขณะที่ภาพ MACD เคลื่อนที่เหนือแกนศูนย์ สะท้อนโมเมนตัมเชิงบวก

ASPS Gold Valuation Matrix (เหรียญฯ/กรอยออนซ์)

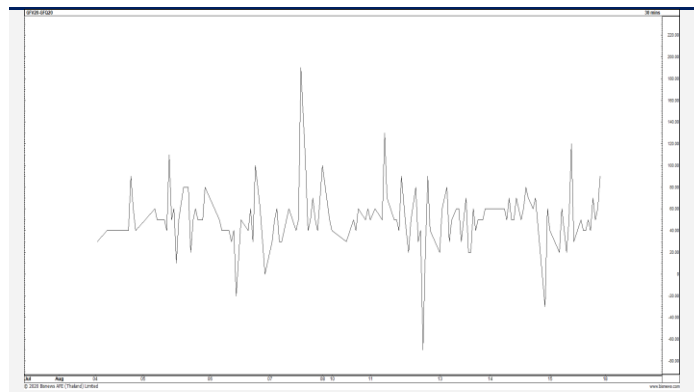
	←			ดอลลาร์			ดัชนี			→		
	93	94	95	96	97	98	99	100	101	102	103	
40	1,617.66	1,589.21	1,560.76	1,532.31	1,503.86	1,475.41	1,446.96	1,418.52	1,390.07	1,361.62	1,333.17	
43	1,616.71	1,588.26	1,559.81	1,531.36	1,502.91	1,474.47	1,446.02	1,417.57	1,389.12	1,360.67	1,332.22	
46	1,615.76	1,587.31	1,558.86	1,530.42	1,501.97	1,473.52	1,445.07	1,416.62	1,388.17	1,359.72	1,331.28	
49	1,614.82	1,586.37	1,557.92	1,529.47	1,501.02	1,472.57	1,444.12	1,415.67	1,387.23	1,358.78	1,330.33	
52	1,613.87	1,585.42	1,556.97	1,528.52	1,500.07	1,471.62	1,443.18	1,414.73	1,386.28	1,357.83	1,329.38	
55	1,612.92	1,584.47	1,556.02	1,527.57	1,499.13	1,470.68	1,442.23	1,413.78	1,385.33	1,356.88	1,328.43	
58	1,611.97	1,583.53	1,555.08	1,526.63	1,498.18	1,469.73	1,441.28	1,412.83	1,384.38	1,355.94	1,327.49	
61	1,611.03	1,582.58	1,554.13	1,525.68	1,497.23	1,468.78	1,440.33	1,411.89	1,383.44	1,354.99	1,326.54	
64	1,610.08	1,581.63	1,553.18	1,524.73	1,496.28	1,467.84	1,439.39	1,410.94	1,382.49	1,354.04	1,325.59	
67	1,609.13	1,580.68	1,552.24	1,523.79	1,495.34	1,466.89	1,438.44	1,409.99	1,381.54	1,353.09	1,324.65	
70	1,608.19	1,579.74	1,551.29	1,522.84	1,494.39	1,465.94	1,437.49	1,409.04	1,380.60	1,352.15	1,323.70	
73	1,607.24	1,578.79	1,550.34	1,521.89	1,493.44	1,464.99	1,436.55	1,408.10	1,379.65	1,351.20	1,322.75	

การเปลี่ยนแปลงราคาทองคำให้เป็นบาท

GOLD London AM (USD/Ounce)	FX (บาท/ USD)					
	31.00	31.25	31.50	31.75	32.00	
1,870	27,555	27,777	27,999	28,221	28,444	
1,900	27,997	28,223	28,448	28,674	28,900	
1,930	28,439	28,668	28,898	29,127	29,356	
1,960	28,881	29,114	29,347	29,580	29,813	
1,990	29,323	29,559	29,796	30,032	30,269	
2,020	29,765	30,005	30,245	30,485	30,725	
2,050	30,207	30,451	30,694	30,938	31,182	
2,080	30,649	30,896	31,144	31,391	31,638	
2,110	31,091	31,342	31,593	31,843	32,094	

ที่มา: สายงานวิจัย บล. เอเชีย พลัส

Spread ระหว่าง GFV20 – GFQ20



ที่มา: สายงานวิจัย บล. เอเชีย พลัส

คำนวณกำไรขาดทุนของ Gold Futures

บัลลงทอนรายย่อย				
(ค่าธรรมเนียม 490.10 บาท/สัญญา/ข้าง)				
ราคาปิด future	เปลี่ยนแปลง	กำไร (ขาดทุน)	ค่าธรรมเนียม+ VAT (บาท)	กำไร (ขาดทุน)สุทธิ
29,620.00	250.0	12,500	(1,049)	11,451
29,570.00	200.0	10,000	(1,049)	8,951
29,520.00	150.0	7,500	(1,049)	6,451
29,470.00	100.0	5,000	(1,049)	3,951
29,420.00	50.0	2,500	(1,049)	1,451
29,370.00	0.0	-	(1,049)	(1,049)
29,320.00	-50.0	(2,500)	(1,049)	(3,549)
29,270.00	-100.0	(5,000)	(1,049)	(6,049)
29,220.00	-150.0	(7,500)	(1,049)	(8,549)
29,170.00	-200.0	(10,000)	(1,049)	(11,049)
29,120.00	-250.0	(12,500)	(1,049)	(13,549)

ที่มา: สายงานวิจัย บล. เอเชีย พลัส

คำนวณกำไรขาดทุนของ Mini Gold Futures

บัลลงทอนรายย่อย				
(ค่าธรรมเนียม 98.10 บาท/สัญญา/ข้าง)				
ราคาปิด future	เปลี่ยนแปลง	กำไร (ขาดทุน)	ค่าธรรมเนียม+ VAT (บาท)	กำไร (ขาดทุน)สุทธิ
29,650.00	250.0	2,500	(210)	2,290
29,600.00	200.0	2,000	(210)	1,790
29,550.00	150.0	1,500	(210)	1,290
29,500.00	100.0	1,000	(210)	790
29,450.00	50.0	500	(210)	290
29,400.00	0.0	-	(210)	(210)
29,350.00	-50.0	(500)	(210)	(710)
29,300.00	-100.0	(1,000)	(210)	(1,210)
29,250.00	-150.0	(1,500)	(210)	(1,710)
29,200.00	-200.0	(2,000)	(210)	(2,210)
29,150.00	-250.0	(2,500)	(210)	(2,710)

ที่มา: สายงานวิจัย บล. เอเชีย พลัส