

DERIVATIVES TALK

กลยุทธ์การลงทุนอนุพันธ์

25 สิงหาคม 2563



SET50 Futures:

สถานะ: Short S50U20 ถูก Cut loss 4 จุด คาด SET50 น่าจะแกว่งตัวขึ้นหลังแรงกดดัน Covid-19 ลดลง Trading S50U20 กรอบ 847 – 860 จุด และให้ Long ที่กรอบล่าง

SET50 Option:

สถานะ: Long S50U20C825 ทุน 27 จุด ปิดรับกำไร 8 จุด แนะนำ Long S50U20C850 ที่ 20 จุด (SET50=850) เป้ากำไร 30 จุด (SET50=860) Cut Loss 3 จุด จากทุน

Single Stock Futures:

แนะนำถือสถานะ: Long AAVU20 ทุน 1.85 บาท เป้ากำไรที่ 2 บาท และ Cut Loss 0.07 บาทจากทุน เชื่อว่าสามารถอยู่รอดรับประโยชน์ในระยะยาว

สถานะ: Long BEMU20 ทุน 9 บาท ปัจจุบันมีกำไร 24.36% แนะนำถือต่อ เป้ากำไรที่ 9.40 บาท Stop Profit ที่ 9.10 บาท Lock ผลตอบแทนขั้นต่ำ 10%

Gold Futures:

ราคาทองคำยังอยู่ในช่วงปรับฐาน โดยมีพัฒนาการเชิงบวกเรื่อง วัคซีนเป็นแรงกดดัน แนะนำ Trading GFQ20 ในกรอบ 28730 – 29180 บาท (1920-1950\$)

SET50 Index Futures / Option P. 2

Single Stock Futures P. 4

Gold Futures P. 7

*ภายใต้สภาวะที่ตลาดเผชิญกับความผันผวนสูง ทำให้การปรับกลยุทธ์ใน Derivative Talk ต้องสามารถดำเนินการได้อย่างรวดเร็วขึ้น ฝ่ายวิจัยฯจึงได้มีการเพิ่มช่องทางติดตามคำแนะนำกลยุทธ์การซื้อขายระหว่างวันทำการผ่าน 2 ช่องทาง เพื่อให้นักลงทุนสามารถปรับเปลี่ยนกลยุทธ์ได้มีประสิทธิภาพมากยิ่งขึ้น คือ

- แอปพลิเคชัน: [ASP Smart](#)
- Telegram: [ASIA PLUS GROUP](#)
(<http://bit.ly/TeleAsiaplusgroup>)

สถานะของนักลงทุน

	All Futures Long(Short) Position : Contract			Accumulated Long(Short)		
	Long	Short	Net	2 Days	1 Weeks	1 Months
Institution	94,366	101,616	-7,250	9,486	62,643	370,058
Foreign	100,738	86,507	14,231	23,841	22,536	-11,836
Retail	179,466	186,447	-6,981	-33,327	-85,179	-358,222

	SET50 Futures Long(Short) Position : Contract			Accumulated Long(Short)		
	Long	Short	Net	2 Days	1 Weeks	1 Months
Institution	36,415	38,024	-1,609	-1,563	-4,640	7,176
Foreign	62,326	55,074	7,252	12,425	13,419	8,265
Retail	88,958	94,601	-5,643	-10,862	-8,779	-15,441

	Single Stock Futures Long(Short) Position : Contract			Accumulated Long(Short)		
	Long	Short	Net	2 Days	1 Weeks	1 Months
Institution	40,240	42,576	-2,336	9,417	64,756	370,897
Foreign	8,148	6,805	1,343	4,557	2,017	-11,770
Retail	46,789	45,796	993	-13,974	-66,773	-359,127

	Metal Futures Long(Short) Position : Contract			Accumulated Long(Short)		
	Long	Short	Net	2 Days	1 Weeks	1 Months
Institution	7,213	8,701	-1,488	-848	2,090	-4,127
Foreign	30,264	24,628	5,636	6,859	7,100	-6,458
Retail	27,926	32,074	-4,148	-6,011	-9,190	10,585

	Call Option Long(Short) Position : Contract			Accumulated Long(Short)		
	Long	Short	Net	2 Days	1 Weeks	1 Months
Institution	405	303	102	-73	-513	-1,598
Foreign	1	11	-10	-8	-47	-802
Retail	2,596	2,698	-102	84	561	1,934

	Put Option Long(Short) Position : Contract			Accumulated Long(Short)		
	Long	Short	Net	2 Days	1 Weeks	1 Months
Institution	160	414	-254	-282	-1,179	32
Foreign	50	19	31	16	27	511
Retail	3,758	3,554	204	195	1,024	208

ที่มา: ฝ่ายงานวิจัย บล. เอเชีย พลัส

RESEARCH DIVISION

บริษัทหลักทรัพย์ เอเชีย พลัส

เกิดศักดิ์ ทวีระธรรม

นักวิเคราะห์ปัจจัยพื้นฐานด้านตลาดทุน และทางเทคนิค
เลขทะเบียนนักวิเคราะห์: 004132

ประสิทธิ์ รัตนกิจมงคล, CISA, CFA

นักวิเคราะห์ปัจจัยพื้นฐานด้านตลาดทุน และด้านเทคนิค
เลขทะเบียนนักวิเคราะห์: 025917

นวลพรรณ น้อยรัชชกุล

นักวิเคราะห์ปัจจัยพื้นฐานด้านตลาดทุน และด้านเทคนิค
เลขทะเบียนนักวิเคราะห์: 019994

ชาญชัย พันการนาทิจ

นักวิเคราะห์ปัจจัยพื้นฐานด้านตลาดทุน และทางเทคนิค
เลขทะเบียนนักวิเคราะห์: 064045

ธนัฐธรรม เกิดเมตร

ผู้ช่วยนักวิเคราะห์

SET50 Overview

สินทรัพย์เสี่ยงทั่วโลกเวลานี้กลับขึ้นมาขึ้นในแดนบวก นำโดยตลาดหุ้นสหรัฐฯ ดัชนี S&P500 ขึ้นทำระดับ All Time High หนุนจากสหรัฐฯอนุมัติให้พลาสมาของผู้ที่เคยป่วย Covid-19 เพื่อใช้รักษาผู้ป่วยใหม่ รวมถึงความตึงเครียด Tech War ที่คลายลงจากทีมงานทรัมป์เผยแพร่บริษัทสหรัฐฯในจีนยังสามารถดำเนินธุรกิจกับบริษัท Wechat ได้ ขณะที่ราคาน้ำมันดิบ Brent เวลานี้ฟื้นขึ้นกว่า 1% จากบริษัทน้ำมันในสหรัฐฯคิดเป็นกำลังผลิต 60% หยุดทำงานจากผลกระทบของพายุ 2 ลูกกระทบต่อกำลังการผลิตราว 1.07 ล้านบาร์เรลต่อวัน ส่วนบ้านเราเวลานี้กระทรวงพาณิชย์รายงานตัวเลขยอดส่งออกเดือน ก.ค. 63 หดตัว -11.4%yoy น้อยกว่าตลาดคาด -17%yoy ทำให้ 7M63 หดตัว -7.7%yoy ยิ่งดีกว่าที่ฝ่ายวิจัยคาดยอดส่งออกทั้งปี 2563 หดตัว -13.7%yoy จึงยังไม่เห็น Downside ในการปรับประมาณการลง ส่วนประเด็นอื่น ๆ วันนี้นี้ติดตามการประชุม ครม.สัญจรที่ จ.ระยอง คาดมีการเสนอมาตรการกระตุ้นภาคการท่องเที่ยวในประเทศ รวมถึงมาตรการทางภาษีเพื่อช่วยผู้ประกอบการรถยนต์ ภายใต้อสภาพแวดล้อมที่เป็นบวกข้างต้นคาด SET50 Index วันนี้นำขึ้นตามกรอบ 850-860 จุด

SET50 Index Futures

Direction Trading: การเปิดสถานะ Short S50U20 ที่ 845 จุด เวลานี้ถูกปิดตัดขาดทุนไป 4 จุด ส่วนวันนี้สภาพแวดล้อมมีน้ำหนักในทางบวกจึงแนะนำ Trading ในกรอบ 847-860 จุดและเปิด Long ที่กรอบล่าง

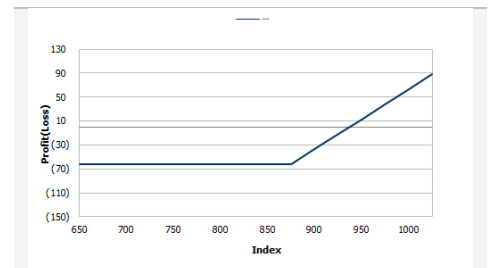
Spread Trading: Spread ระหว่าง S50Z20-S50U20 ปัจจุบันอยู่ที่ -2.70 จุด ซึ่งใกล้เคียงกับค่าทางทฤษฎีที่ -2.43 จุด จึงไม่กว้างมากพอที่จะเปิดสถานะทำกำไร

SET50 Option:สถานะ Long S50U20C825 ทุน 27 จุด ถูกปิดทำกำไรไป 8 จุด วันนี้นี้แนะนำรอเปิดสถานะ Long S50U20C850 ที่ 20 จุด (SET50 = 850) เป้าทำกำไร 30 จุด (SET50=860) และตั้งจุด Cut Loss 3 จุด

	SET50	S50U20	S50Z20
แนวรับ	850	847	845
แนวต้าน	860	860	858

*ภายใต้สภาวะที่ตลาดเผชิญกับความผันผวนสูง ฝ่ายวิจัยจึงได้มีการเพิ่มช่องทางติดตามคำแนะนำกลยุทธ์การซื้อขายระหว่างวันผ่าน 2 ช่องทาง คือ

- แอปพลิเคชัน: **ASP Smart**
- Telegram: **ASIA PLUS GROUP**
(<http://bit.ly/TeleAsiaplusgroup>)



หมายเหตุ : ตัวคูณดัชนีเท่ากับ 200 บาท ต่อ 1 จุดของดัชนี

	Last	1Yr Hist. Volatility	2Week Hist. Volatility
SET50 Index	852.29	31.88113	22.33259

Call Option

	Premium	Chg	Break Even	Intrinsic Value	Time Value	All-in-Premium	Theory Price	Volume	Open Interest	Implied Volatility	Delta	Effective Gearing	Time Decay
S50U20C900	5.30	1.40	> 905.3	0.00	5.30	6.22%	4.22	568	3107	20.50	0.19	30.66	0.1
S50U20C875	11.60	2.90	> 886.6	0.00	11.60	4.03%	9.68	493	2592	21.18	0.34	24.70	0.0
S50U20C850	22.90	5.60	> 872.9	2.29	20.61	2.42%	19.34	384	1924	22.15	0.51	18.81	0.0
S50U20C825	38.60	7.70	> 863.6	27.29	11.31	1.33%	33.96	174	891	24.21	0.66	14.54	0.0
S50U20C800	58.00	14.20	> 858	52.29	5.71	0.67%	53.15	33	142	25.55	0.78	11.48	0.0

Put Option

	Premium	Chg	Break Even	Intrinsic Value	Time Value	All-in-Premium	Theory Price	Volume	Open Interest	Implied Volatility	Delta	Effective Gearing	Time Decay
S50U20P900	55.50	-12.00	< 844.5	47.71	7.79	-0.91%	54.72	71	1623	18.78	-0.83	-13.42	0.0
S50U20P875	37.00	-11.40	< 838	22.71	14.29	-1.68%	35.19	63	1473	20.11	-0.67	-15.81	0.0
S50U20P850	23.30	-7.20	< 826.7	0.00	23.30	-3.00%	19.86	185	2443	21.37	-0.49	-17.91	0.0
S50U20P825	14.20	-4.90	< 810.8	0.00	14.20	-4.87%	9.49	458	2548	23.04	-0.33	-19.22	0.0
S50U20P800	8.90	-3.20	< 791.1	0.00	8.90	-7.18%	3.69	483	4904	25.56	-0.22	-19.44	-0.1

ที่มา: สายงานวิจัย บล. เอเชีย พลัส

ภาพรวมการซื้อขาย SET50 Index

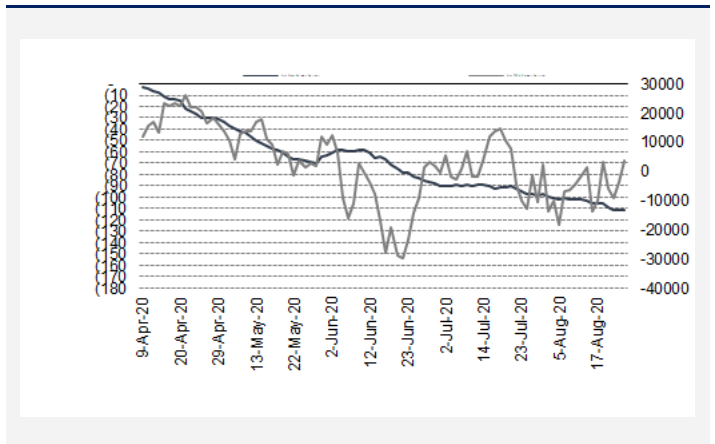
UNDERLYING	Close	Chg	%Chg	สรุปการซื้อขาย
SET50	852.29	12.22	1.43%	24/08/2020

Symbol	Settle	Chg	%Chg	Vol.	OI	OI Chg
S50N20	871.30	15.0	1.7%	77	340	0
S50Q20	852.60	13.0	1.5%	60	111	-2
S50U20	850.40	13.5	1.6%	165,940	310,961	-2,749
S50Z20	847.70	13.5	1.6%	18,734	26,727	1,337
S50H20	739.40	8.0	1.1%	67,923	57,820	0
S50M21	840.10	13.2	1.6%	965	3,085	30

SET50 Futures Long(Short) : สัญญา	สถานะ Long(Short)			2 วัน	2 สัปดาห์	QTD
	Long	Short	Net			
สถาบัน	36,415	38,024	-1,609	-1,563	342	0
ต่างชาติ	62,326	55,074	7,252	12,425	10,099	0
รายย่อย	88,958	94,601	-5,643	-10,862	-10,441	0

ที่มา: สายงานวิจัย บล. เอเชีย พลัส

ความสัมพันธ์สถานะของนักลงทุนต่างประเทศในตราสารทุน
และ: SET50 Futures



ที่มา: สายงานวิจัย บล. เอเชีย พลัส

คาดการณ์ Spread ณ สิ้นเดือนจาก ASPS Model

เป้าหมาย Spread ซีรียโทล - ซีรียโทล						
	S50J20	S50K20	S50M20	S50N20	S50Q20	S50U20
	ณ 29 เม.ย.63	ณ 28 พ.ค.63	ณ 29 มิ.ย.63	ณ 30 ก.ค.63	ณ 28 ส.ค.63	ณ 29 ก.ย.63
S50J20						
S50K20	-1.60					
S50M20	-1.32	0.28				
S50N20	-1.47	0.13	-0.15			
S50Q20	-5.84	-4.23	-4.52	-4.37		
S50U20	-6.88	-5.28	-5.56	-5.41	-1.04	

*สมมติฐานอัตราดอกเบี้ยนโยบายระหว่าง มี.ย. - ก.ย. 63 เท่ากับ 0.5%

ที่มา: สายงานวิจัย บล. เอเชีย พลัส

SET50 ที่ระดับค่า PER ต่างๆ

SET 50 Sensitivity	ม.ค. 62E	มี.ค. 62E	เม.ย. 62E	พ.ค. 62E	มิ.ย. 62E	ก.ย. 62E	ธ.ค. 62E
PER 15.5	898	870	857	843	830	789	748
PER 16	926	899	885	871	857	815	773
PER 16.5	955	927	912	898	883	840	797
PER 17	984	955	940	925	910	866	821
PER 17.5	1,013	983	967	952	937	891	845
PER 18	1,042	1,011	995	979	964	916	869
PER 18.5	1,071	1,039	1,023	1,007	990	942	893
PER 19	1,100	1,067	1,050	1,034	1,017	967	918

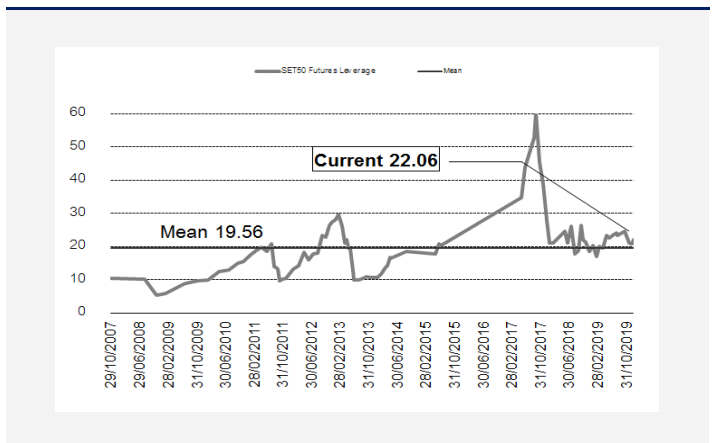
ที่มา: สายงานวิจัย บล. เอเชีย พลัส

คำนวณกำไรขาดทุนของ SET50 Futures

นักลงทุนรายย่อย					
(ค่าธรรมเนียม 87.10 บาท/สัญญา/ข้าง)					
ราคาปิด	chg (จุด)	กำไร	ค่าธรรมเนียม+ VAT (บาท)	กำไร	
Futures	เทียบกับ	(ขาดทุน)		(ขาดทุน)สุทธิ	
855.40	5.0	1,000	(186)	814	
854.40	4.0	800	(186)	614	
853.40	3.0	600	(186)	414	
852.40	2.0	400	(186)	214	
851.40	1.0	200	(186)	14	
850.40	0.0	0.0	(186)	(186)	
849.40	-1.0	(200)	(186)	(386)	
848.40	-2.0	(400)	(186)	(586)	
847.40	-3.0	(600)	(186)	(786)	
846.40	-4.0	(800)	(186)	(986)	
845.40	-5.0	(1,000)	(186)	(1,186)	

ที่มา: สายงานวิจัย บล. เอเชีย พลัส

ระดับ Leverage ของ SET50 Futures



ที่มา: Thailand Clearing House, ฝ่ายวิจัย ASPS

Single Stock Futures

Long AAVU20

ถึงแม้ว่ารายได้จะหดตัวอย่างหนักจากการที่ปิดเที่ยวบินราว 1 เดือน และจำนวนผู้โดยสารที่ลดลงราว 95% ส่งผลให้ราคาได้ปรับฐานลงมาค่อนข้างมาก แต่อย่างไรก็ตาม เริ่มเห็นทิศทางที่ดีขึ้นจากสถานการณ์การแพร่ระบาด Covid-19 มาตรการภาครัฐในการส่งเสริมการท่องเที่ยวในประเทศ รวมถึงการปรับโครงสร้างของการบินไทยทำให้มีการเตรียมยุบรวมคู่แข่งสายการบิน Low Cost อย่างไทยสมายล์ เชื่อว่าจะเป็น Sentiment บวกต่อราคาหุ้น

ส่วนภาพทางเทคนิค หลังจาก Breakout กรอบ Sideway Down ขึ้นมา ราคาปัจจุบันแกว่งพักตัว บริเวณเส้น EMA 10 วันที่ 1.91 บาท ระยะสั้น หากยืนได้ มีโอกาสแกว่งขึ้นไปทดสอบ High เดิมที่ 2.10 บาท

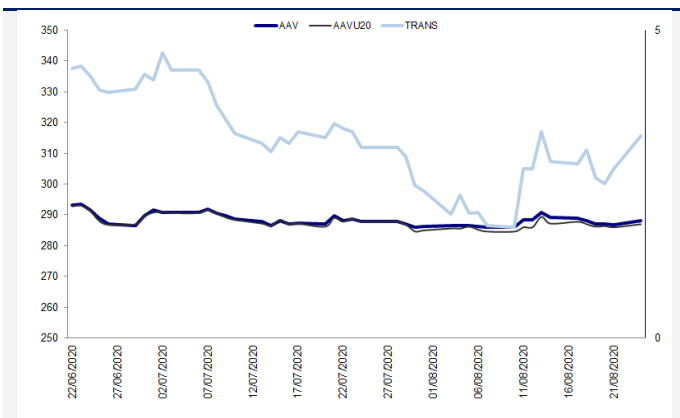
กลยุทธ์การลงทุน

สถานะ Long AAVU20 ทุน 1.85 บาท แนะนำถือ เป้าทำกำไรที่ 2 บาท และ Cut Loss 0.07 บาทจากทุน

Future								Underlying			
Future	Settle Price	Basis	ASP Theory Price	Vol	OI	OI Change	Leverage	Upside	PER 63F	PBV 63F	EPS GROWTH 63F
AAVU20	1.85	-0.06	1.91	4031	5871	22	5.03	7.67%		0.56	600.81%

ที่มา: สายงานวิจัย บล. เอเชีย พลัส

Historical Price



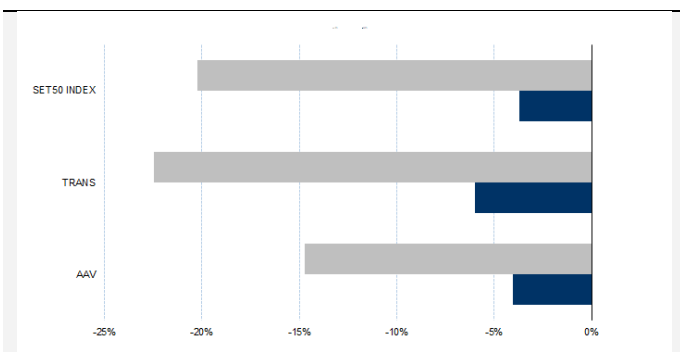
ที่มา: สายงานวิจัย บล. เอเชีย พลัส

คำนวณกำไรขาดทุนของ Stock Futures

ราคาปิด future	นักลงทุนรายย่อย				
	chg (จุด) เทียบกับราคา	กำไร (บาท)	ค่าธรรมเนียม +VAT (บาท)	กำไรสุทธิ (บาท)	
2.35	0.5	500	1.02	499	
2.25	0.4	400	1.02	399	
2.15	0.3	300	1.02	299	
2.05	0.2	200	1.02	199	
1.95	0.1	100	1.02	99	
1.85	0.0	-	1.02	(1)	
1.75	-0.1	(100)	1.02	(101)	
1.65	-0.2	(200)	1.02	(201)	
1.55	-0.3	(300)	1.02	(301)	
1.45	-0.4	(400)	1.02	(401)	
1.35	-0.5	(500)	1.02	(501)	

ที่มา: สายงานวิจัย บล. เอเชีย พลัส

Historical Return



ที่มา: สายงานวิจัย บล. เอเชีย พลัส

Technical Chart



ที่มา: สายงานวิจัย บล. เอเชีย พลัส

Single Stock Futures

Long BEMU20

ฝ่ายวิจัย คาดกำไร 2Q63 เท่ากับ 46 ล้านบาท ลดลง 94% YoY จากจำนวนผู้ใช้งานทางด่วนและรถไฟฟ้าหัดตัวแรงในช่วง Lockdown แต่ในระยะถัดไป คาดการณ์ฟื้นตัวจะเห็นได้ชัดขึ้นจากการคลาย Lockdown และยกเลิกเคอร์ฟิวที่เป็นไปได้ว่าจะเกิดขึ้นใน 3Q63 หนุนให้ปริมาณผู้ใช้บริการเพิ่มขึ้นเข้าสู่ภาวะปกติ และได้ประโยชน์ จากค่าตัดจำหน่ายทางด่วนที่ลดลง และมี Upside ในอนาคต จากงานประมูล รถไฟฟ้าสายสีส้ม FV 63@ 10 บาท Upside 9.3%

ส่วนภาพทางเทคนิค ราคาเกิด Technical Rebound ขึ้น Breakout เส้น EMA 10 วัน พร้อมเกิดแท่งเทียนเขียวเต็มแท่ง เชื่อว่าการจบการพักตัว ราคาพร้อมที่จะดีดตัวขึ้นต่อ เพื่อทดสอบด่านถัดไปที่ 9.10 บาทและ 9.40 บาทตามลำดับ

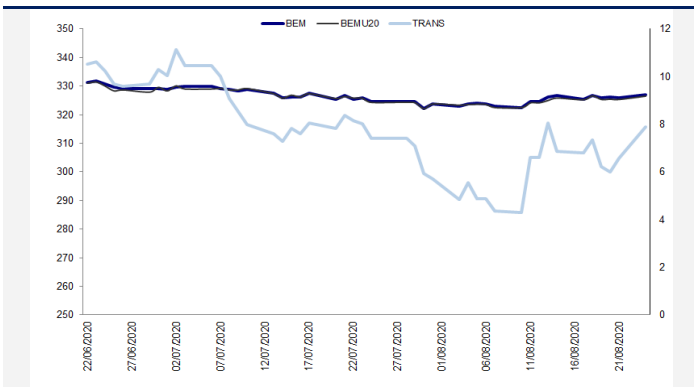
กลยุทธ์การลงทุน

สถานะ Long BEMU20 ทุน 9 บาท ปัจจุบันมีกำไร 24.36% แนะนำถือต่อ เป้าทำกำไรที่ 9.40 Lock Profit ที่ 9.10 บาทเพื่อ Lock กำไร 10%

Future								Underlying			
Future	Settle Price	Basis	ASP Theory Price	Vol	OI	OI Change	Leverage	Upside	PER 63F	PBV 63F	EPS GROWTH 63F
BEMU20	9.18	-0.07	9.25	1536	9668	-1479	4.59	8.11%	62.59	3.56	-58.44%

ที่มา: สายงานวิจัย บล. เอเซีย พลัส

Historical Price



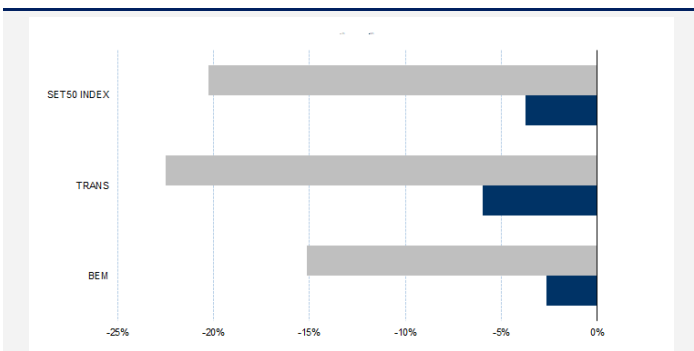
ที่มา: สายงานวิจัย บล. เอเซีย พลัส

คำนวณกำไรขาดทุนของ Stock Futures

ราคาปิด future	chg (จุด) เทียบกับราคา	บัลลงรูบรายย่อย			
		กำไร (บาท)	ค่าธรรมเนียม +VAT (บาท)	กำไรสุทธิ (บาท)	กำไรสุทธิ (บาท)
9.68	0.5	500	1.63	498	
9.58	0.4	400	1.63	398	
9.48	0.3	300	1.63	298	
9.38	0.2	200	1.63	198	
9.28	0.1	100	1.63	98	
9.18	0.0	-	1.63	(2)	
9.08	-0.1	(100)	1.63	(102)	
8.98	-0.2	(200)	1.63	(202)	
8.88	-0.3	(300)	1.63	(302)	
8.78	-0.4	(400)	1.63	(402)	
8.68	-0.5	(500)	1.63	(502)	

ที่มา: สายงานวิจัย บล. เอเซีย พลัส

Historical Return



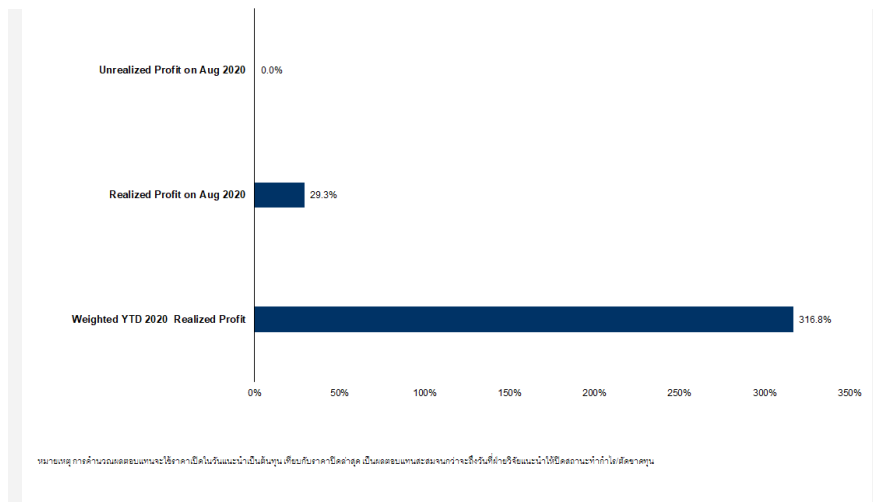
ที่มา: สายงานวิจัย บล. เอเซีย พลัส

Technical Chart



ที่มา: สายงานวิจัย บล. เอเซีย พลัส

Tracking Performance



ที่มา: สายงานวิจัย บล. เอเชีย พลัส

Top 20 Most Active Volume

No.	Future	Settle Price	Basis	ASP Theory Price	Vol	OI	OI Change	Leverage	Resistance	Support
1	STAU20	25.40	-2.10	27.51	9413	6199	754	9.52	25.46	23.11
2	SIRIU20	0.72	-0.01	0.73	7212	36094	-2805	4.80	0.73	0.70
3	AAVU20	1.82	-0.03	1.85	4031	5871	22	4.87	1.83	1.68
4	IRPCU20	2.43	-0.03	2.46	3396	14531	-2254	4.32	2.55	2.39
5	TRUEU20	3.32	-0.02	3.34	3008	14351	-2499	4.88	3.39	3.26
6	PTTU20	36.20	-0.05	36.27	2222	5336	415	4.65	38.27	36.20
7	JASU20	2.92	-0.02	2.94	2204	64021	-14	3.52	3.31	2.90
8	MINTU20X	19.95	-0.05	20.01	1768	6660	342	2.63	21.14	19.27
9	BEMU20	9.05	-0.10	9.15	1536	9668	-1479	4.54	9.24	8.93
10	TMBU20	0.93	0.00	0.93	1531	41262	-505	3.20	0.98	0.91
11	INTUCHU20	55.10	-0.65	55.78	1302	6007	-642	7.26	55.82	54.61
12	CKU20	16.88	-0.32	17.21	1210	2268	202	4.39	18.16	16.73
13	ITDU20	1.04	-0.04	1.08	1049	3574	1041	3.55	1.09	1.02
14	BANPUU20	5.10	-0.20	5.30	1044	57616	404	2.08	5.50	4.99
15	CPFU20	32.81	-0.19	33.02	921	7491	-292	5.43	33.07	32.12
16	TUU20	13.72	-0.28	14.01	908	3867	-700	5.76	14.04	13.47
17	STECU20	12.96	0.36	12.61	906	1974	-103	3.99	14.72	12.45
18	BCHU20	14.98	-0.02	15.01	811	3428	11	4.39	15.09	14.42
19	KBANKU20	85.71	-0.04	85.80	700	2222	-135	3.91	90.91	85.44
20	IVLU20	24.08	-0.12	24.21	627	2743	120	3.70	25.01	22.87

Gold Futures

ราคาทองคำตลาดสหรัฐเมื่อคืน ปรับลดลงต่อเนื่องอีก 14.14 เหรียญฯ หรือ 0.73% ปิดอยู่ที่ 1,924.5 เหรียญฯ จากแรงขายทำกำไรในทองคำออกมา หลังมีความคืบหน้าในเรื่องการพัฒนาวัคซีน โดยล่าสุดสำนักงานอาหารและยาสหรัฐ (FDA) ได้อนุมัติให้ใช้พลาสมาที่มีโปรตีนภูมิคุ้มกัน (convalescent plasma) ในการรักษาผู้ป่วยโรคโควิด-19 ซึ่งข่าวดังกล่าวได้สร้างความคาดหวังต่อการฟื้นตัวของเศรษฐกิจ หนุนให้ตลาดหุ้นดาวโจนส์สหรัฐเมื่อคืนปิดบวก 378.13 จุด หรือ 1.35% ทะลุแนว 28,000 จุดเป็นครั้งแรกในรอบ 6 เดือน ขณะที่ค่าเงินดอลลาร์สหรัฐแข็งค่าขึ้น ทำให้ Dollar Index ปรับขึ้น 0.05% มาปิดบริเวณ 93.3 จุด เป็นอีกปัจจัยลบที่กดดันราคาทองคำ โดยสัปดาห์นี้ ต้องติดตามการประชุมประจำปีของธนาคารกลางสหรัฐ (เฟด) ในวันที่ 27-28 ส.ค. เพื่อหามุมมองเกี่ยวกับนโยบายการเงินของเฟด และแนวโน้มเศรษฐกิจสหรัฐ รวมถึงจับตากรายงานตัวเลขเศรษฐกิจสำคัญ อาทิเช่น ยอดขายบ้านใหม่, ยอดสั่งซื้อสินค้าคงทน และจีดีพี 2Q63 เป็นต้น ซึ่งมีผลต่อค่าเงินดอลลาร์สหรัฐและราคาทองคำในระยะถัดไป

กลยุทธ์การลงทุน

ราคาทองคำ GFQ20 เมื่อคืน ปรับลดลง 230 บาท ปิดที่ 28,900 บาท เทียบเท่า 1,931 เหรียญฯ สูงกว่าราคาทองคำตลาด spot ล่าสุดที่เคลื่อนไหว 1,928-1,930 เหรียญฯ คาดราคา GFQ20 วันนี้ จะอยู่ในกรอบ 28,750-29,100 บาท แม้ราคาทองคำถูกเทขาย หลังมีพัฒนาการเชิงบวกของวัคซีน แต่ราคายังยืนในกรอบที่ประเมินไว้ 1,920-1,950 เหรียญฯ ทำให้ฝ่ายวิจัยคงแนะนำให้นักลงทุน Trading บริเวณ 28,730-29,180 บาท และกำหนดจุด Cut Loss 100 บาท จากราคาทุน เพื่อป้องกันความเสี่ยงหากราคาทองคำเคลื่อนไหวผิดจากคาด

เทคนิควัด Gold Spot



ที่มา : สายงานวิจัย บล. เอเชีย พลัส

GOLD Technical: ราคาทองคำ ยืนระยะที่แนวต้านบริเวณ \$1981 ไม่อยู่เกิดแรงขายขึ้นหนาแน่น เกิดแท่งเทียนแดงยาว สะท้อนภาพการปรับฐานต่อ ปัจจุบันลงมาทดสอบแนวรับ EMA 30 วัน หากเขาไม่อยู่ มีโอกาสทดสอบ Low ล่าสุดที่ \$1863

Gold Futures

FUTURES	Last	Chg	%Chg	Vol.	OI	OI Chg
GFQ20	28,900	-250	-0.86	126	528	16
GFV20	29,000	-180	-0.62	103	814	59
GFZ20	28,990	-260	-0.72	65	444	4

Mini Gold Futures

FUTURES	Last	Chg	%Chg	Vol.	OI	OI Chg
GF10Q20	28,870	-280	-1.03	6,451	5,624	-177
GF10V20	28,930	-280	-1.03	7,218	9,054	1843
GF10Z20	29,000	-250	-0.85	1,774	6,797	251

หมายเหตุ : ราคาปิดของ Gold Futures (Night Session) Settle ณ เวลา 22.00 u. และปริมาณการซื้อขายเกิดขึ้นในช่วงเวลา 19.30-22.30 u.
ที่มา : สายงานวิจัย บล.เอเชีย พลัส

ASPS Gold Valuation Matrix (เหรียญฯ/ทรอยออนซ์)

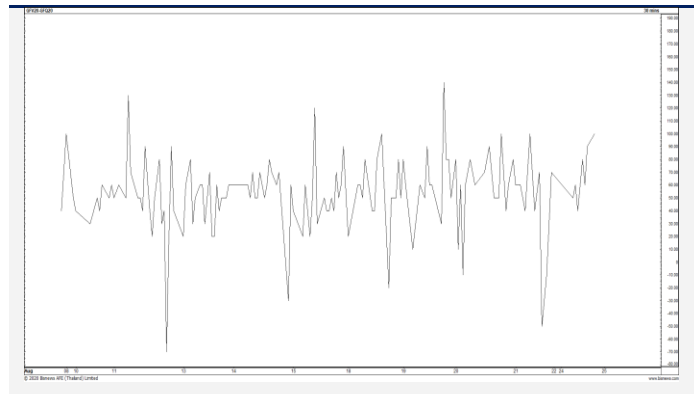
	▼					Dollar Index					▲				
	93	94	95	96	97	98	99	100	101	102	103				
40	1,617.66	1,589.21	1,560.76	1,532.31	1,503.86	1,475.41	1,446.96	1,418.52	1,390.07	1,361.62	1,333.17				
43	1,616.71	1,588.26	1,559.81	1,531.36	1,502.91	1,474.47	1,446.02	1,417.57	1,389.12	1,360.67	1,332.22				
46	1,615.76	1,587.31	1,558.86	1,530.42	1,501.97	1,473.52	1,445.07	1,416.62	1,388.17	1,359.72	1,331.28				
49	1,614.82	1,586.37	1,557.92	1,529.47	1,501.02	1,472.57	1,444.12	1,415.67	1,387.23	1,358.78	1,330.33				
52	1,613.87	1,585.42	1,556.97	1,528.52	1,500.07	1,471.62	1,443.18	1,414.73	1,386.28	1,357.83	1,329.38				
55	1,612.92	1,584.47	1,556.02	1,527.57	1,499.13	1,470.68	1,442.23	1,413.78	1,385.33	1,356.88	1,328.43				
58	1,611.97	1,583.53	1,555.08	1,526.63	1,498.18	1,469.73	1,441.28	1,412.83	1,384.38	1,355.94	1,327.49				
61	1,611.03	1,582.58	1,554.13	1,525.68	1,497.23	1,468.78	1,440.33	1,411.89	1,383.44	1,354.99	1,326.54				
64	1,610.08	1,581.63	1,553.18	1,524.73	1,496.28	1,467.84	1,439.39	1,410.94	1,382.49	1,354.04	1,325.59				
67	1,609.13	1,580.68	1,552.24	1,523.79	1,495.34	1,466.89	1,438.44	1,409.99	1,381.54	1,353.09	1,324.65				
70	1,608.19	1,579.74	1,551.29	1,522.84	1,494.39	1,465.94	1,437.49	1,409.04	1,380.60	1,352.15	1,323.70				
73	1,607.24	1,578.79	1,550.34	1,521.89	1,493.44	1,464.99	1,436.55	1,408.10	1,379.65	1,351.20	1,322.75				

การแปลงราคาทองคำให้เป็นบาท

GOLD Londin AM (USD/Ounce)	FX (บาท/ USD)				
	31.00	31.25	31.50	31.75	32.00
1,870	27,555	27,777	27,999	28,221	28,444
1,900	27,997	28,223	28,448	28,674	28,900
1,930	28,439	28,668	28,898	29,127	29,356
1,960	28,881	29,114	29,347	29,580	29,813
1,990	29,323	29,559	29,796	30,032	30,269
2,020	29,765	30,005	30,245	30,485	30,725
2,050	30,207	30,451	30,694	30,938	31,182
2,080	30,649	30,896	31,144	31,391	31,638
2,110	31,091	31,342	31,593	31,843	32,094

ที่มา: สายงานวิจัย บล. เอเชีย พลัส

Spread ระหว่าง GFV20 – GFQ20



ที่มา: สายงานวิจัย บล. เอเชีย พลัส

คำนวณกำไรขาดทุนของ Gold Futures

นักลงทุนรายย่อย				
(ค่าธรรมเนียม 490.10 บาท/สัญญา/ข้าง)				
ราคาปิด future	กำไร/ขาดทุน	ค่าธรรมเนียม+ VAT (บาท)	กำไร/ขาดทุนสุทธิ	
29,150.00	250.0	12,500	(1,049)	11,451
29,100.00	200.0	10,000	(1,049)	8,951
29,050.00	150.0	7,500	(1,049)	6,451
29,000.00	100.0	5,000	(1,049)	3,951
28,950.00	50.0	2,500	(1,049)	1,451
28,900.00	0.0	-	(1,049)	(1,049)
28,850.00	-50.0	(2,500)	(1,049)	(3,549)
28,800.00	-100.0	(5,000)	(1,049)	(6,049)
28,750.00	-150.0	(7,500)	(1,049)	(8,549)
28,700.00	-200.0	(10,000)	(1,049)	(11,049)
28,650.00	-250.0	(12,500)	(1,049)	(13,549)

ที่มา: สายงานวิจัย บล. เอเชีย พลัส

คำนวณกำไรขาดทุนของ Mini Gold Futures

นักลงทุนรายย่อย				
(ค่าธรรมเนียม 98.10 บาท/สัญญา/ข้าง)				
ราคาปิด future	กำไร/ขาดทุน	ค่าธรรมเนียม+ VAT (บาท)	กำไร/ขาดทุนสุทธิ	
29,120.00	250.0	2,500	(210)	2,290
29,070.00	200.0	2,000	(210)	1,790
29,020.00	150.0	1,500	(210)	1,290
28,970.00	100.0	1,000	(210)	790
28,920.00	50.0	500	(210)	290
28,870.00	0.0	-	(210)	(210)
28,820.00	-50.0	(500)	(210)	(710)
28,770.00	-100.0	(1,000)	(210)	(1,210)
28,720.00	-150.0	(1,500)	(210)	(1,710)
28,670.00	-200.0	(2,000)	(210)	(2,210)
28,620.00	-250.0	(2,500)	(210)	(2,710)

ที่มา: สายงานวิจัย บล. เอเชีย พลัส